

Estadísticas de tráfico del Port de Barcelona

Datos acumulados Mayo 2026

Servicio de Estadística

Índice

Indicadores de tráfico

Totales de tráfico	3
Principales indicadores	4
Detalle del tráfico total	5
Detalle del tráfico en tránsito	6
Evolución del tráfico mensual	7

Tráfico de contenedores

Evolución del tráfico contenerizado (TEU)	8
Tráfico de contenedores (TEU)	9

Tráfico de pasajeros

Tráfico de pasajeros	10
Clasificación de pasajeros	11

Tráfico de automóviles

Tráfico de automóviles	12
------------------------	----

Tráfico marítimo de corta distancia

Presentación de la mercancía TMCD	13
Carga general TMCD y Autopistas del Mar (ADM)	14
Ranking países TMCD	15

Tráfico de buques

Tráfico de buques	16
-------------------	----

Tráfico de mercancías

Envase y navegación	17
Clasificación 4.3.7. de la mercancía	18
Ranking de mercancías	19
Clasificación 4.3.7. de la mercancía contenerizada	20

Tráfico según origen y destino

Áreas geográficas. Toneladas	21
Áreas geográficas. TEU llenos sin tránsitos	22
Ranking por países. TEU llenos sin tránsitos	23

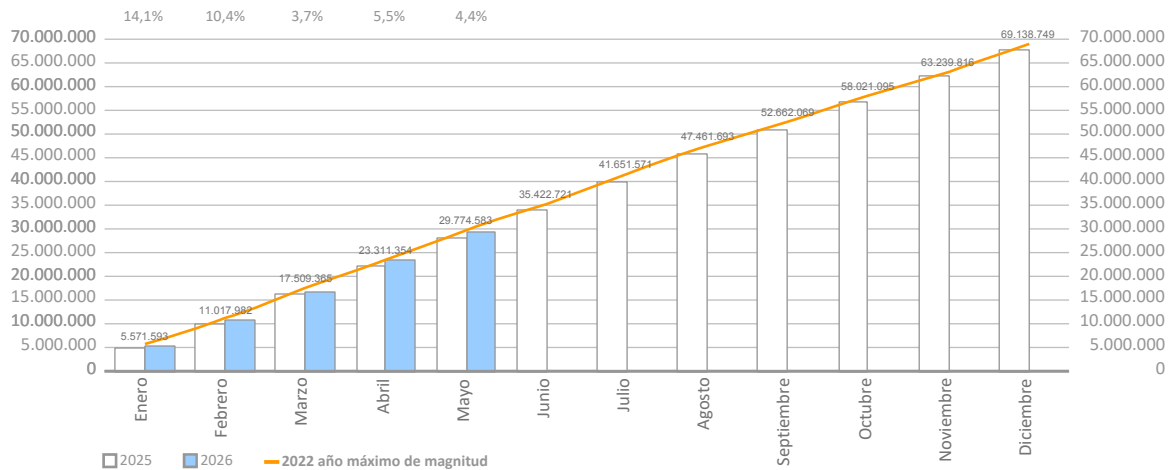
Tráfico de ferrocarril

Evolución del tráfico de TEU y automóviles	24
Evolución del tráfico de graneles	25
Circulaciones ferroviarias	25

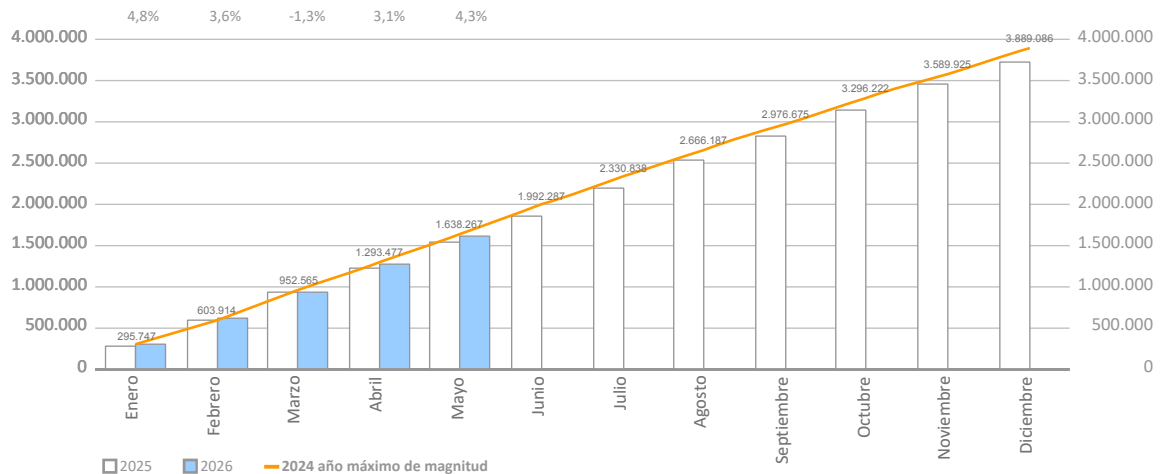
INDICADORES DE TRÁFICO

Totales de tráfico	Acumulado mensual				% 26-25 acum. Abril	% 26-25 acum. Marzo	Total tráfico 2025
	2025	2026	Dif. 26-25	%			
O/D	18.043.387	18.014.875	-28.512	-0,2%	0,7%	-1,2%	43.823.696
Tránsito	10.039.427	11.298.793	1.259.366	12,5%	14,1%	12,5%	23.872.442
Toneladas	28.082.814	29.313.668	1.230.854	4,4%	5,5%	3,7%	67.696.137
Avituallamiento	679.414	714.949	35.535	5,2%	0,0%	-4,4%	1.740.656
Pesca	765	496	-269	-35,1%	-23,6%	-10,2%	1.382
TRÁFICO TOTAL (t)	28.762.993	30.029.114	1.266.121	4,4%	5,3%	3,5%	69.438.175
TEU	1.545.295	1.611.488	66.193	4,3%	3,1%	-1,3%	3.729.063
UTI	178.228	181.905	3.677	2,1%	2,9%	1,7%	430.408
Automóviles (u)	300.781	314.711	13.930	4,6%	7,0%	5,3%	716.680
Buques (u)	3.273	3.220	-53	-1,6%	-1,2%	-0,9%	8.378
Circulaciones ferroviarias (u)	4.726	3.985	-741	-15,7%	-16,2%	-19,5%	11.083
Pasajeros cruceros (u)	1.245.687	1.305.172	59.485	4,8%	6,4%	32,3%	3.997.441
Pasajeros ferries LR (u)	472.391	488.181	15.790	3,3%	1,4%	9,6%	1.788.258

Evolución mensual del tráfico acumulado de mercancías en Toneladas



Evolución mensual del tráfico acumulado de mercancías en TEU



INDICADORES DE TRÁFICO

Principales indicadores	Acumulado mensual				Últimos 12 meses	Total tráfico 2025	% 12 meses-2025
	2025	2026	Dif. 26-25	%			

Indicadores de mercancías por navegación y operación (toneladas)

	2025	2026	Dif. 26-25	%	Últimos 12 meses	Total tráfico 2025	% 12 meses-2025
Navegación (t)	28.082.814	29.313.668	1.230.854	4,4%	68.926.992	67.696.137	1,8%
Cabotaje	3.616.969	3.668.897	51.928	1,4%	8.856.511	8.804.583	0,6%
Exterior	24.465.844	25.644.771	1.178.926	4,8%	60.070.481	58.891.555	2,0%
Operación (t)	28.082.814	29.313.668	1.230.854	4,4%	68.926.992	67.696.137	1,8%
Embarque	8.117.733	7.881.439	-236.293	-2,9%	19.529.798	19.766.091	-1,2%
Desembarque	9.925.654	10.133.436	207.781	2,1%	24.265.386	24.057.604	0,9%
Tránsito	10.039.427	11.298.793	1.259.366	12,5%	25.131.808	23.872.442	5,3%

Indicadores de mercancías por unidades significativas

	2025	2026	Dif. 26-25	%	Últimos 12 meses	Total tráfico 2025	% 12 meses-2025
Contenedores (TEU)	1.545.295	1.611.488	66.193	4,3%	3.795.256	3.729.063	1,8%
TEU O/D	913.020	901.148	-11.872	-1,3%	2.203.138	2.215.009	-0,5%
TEU tránsito	632.275	710.340	78.065	12,3%	1.592.119	1.514.054	5,2%
Toneladas Contenerizadas	14.985.822	15.539.600	553.778	3,7%	35.843.206	35.289.429	1,6%
Grado contenerización	75,35%	76,00%			75,34%	75,06%	
Pasajeros (u)	1.718.078	1.793.353	75.275	4,4%	5.860.974	5.785.699	1,3%
Ferries línea regular	472.391	488.181	15.790	3,3%	1.804.048	1.788.258	0,9%
Cruceros turísticos	1.245.687	1.305.172	59.485	4,8%	4.056.926	3.997.441	1,5%
Automóviles (u)	300.781	314.711	13.930	4,6%	730.610	716.680	1,9%
Embarque	183.308	178.850	-4.458	-2,4%	412.011	416.469	-1,1%
Desembarque	77.320	96.225	18.905	24,5%	223.818	204.913	9,2%
Tránsito	40.153	39.636	-517	-1,3%	94.781	95.298	-0,5%
Buques (u)	3.273	3.220	-53	-1,6%	8.325	8.378	-0,6%
Número	3.273	3.220	-53	-1,6%	8.325	8.378	-0,6%
GT	141.866.983	143.855.374	1.988.391	1,4%	379.156.992	377.168.601	0,5%
Promedio toneladas por buque	8.580	9.104	523	6,1%	8.280	8.080	2,5%
UTI	178.228	181.905	3.677	2,1%	434.085	430.408	0,9%
Cabotaje	115.390	115.377	-13	-0,0%	281.948	281.961	-0,0%
% Llenos	61,5%	62,1%			61,6%	61,3%	
Exterior	62.838	66.528	3.690	5,9%	152.138	148.448	2,5%
% Llenos	89,5%	91,9%			90,0%	89,0%	

INDICADORES DE TRÁFICO

Detalle del tráfico total (toneladas)	Acumulado mensual				% 26-25 acum. Abril	% 26-25 acum. Marzo	% sobre total acum. 2026
	2025	2026	Dif. 26-25	%			
Indicadores de mercancías según envase (t)	28.082.814	29.313.668	1.230.854	4,4%	5,5%	3,7%	100%
Graneles líquidos	6.677.122	7.224.829	547.707	8,2%	21,4%	29,1%	24,6%
Hidrocarburos	5.073.029	4.966.574	-106.454	-2,1%	11,5%	18,9%	16,9%
Gasolina	2.314.041	2.309.923	-4.118	-0,2%	7,8%	4,6%	7,9%
Gas natural	1.228.056	1.305.618	77.562	6,3%	35,5%	49,4%	4,5%
Gasóleos	1.039.720	918.441	-121.279	-11,7%	-0,4%	36,0%	3,1%
Fuel-oil	388.295	242.314	-145.981	-37,6%	-19,2%	-14,4%	0,8%
Otros productos petrolíferos	90.125	178.771	88.645	98,4%	39,1%	-6,3%	0,6%
Resto	12.792	11.508	-1.284	-10,0%	-18,0%	-21,2%	0,0%
Otros líquidos	1.604.094	2.258.255	654.161	40,8%	53,7%	61,1%	7,7%
Productos químicos	922.183	1.402.028	479.845	52,0%	93,1%	98,6%	4,8%
Biocombustibles	343.394	536.907	193.512	56,4%	31,2%	32,4%	1,8%
Aceites y grasas	307.294	313.205	5.911	1,9%	5,3%	32,0%	1,1%
Abono natural/artificial	24.254	6.114	-18.140	-74,8%	-87,4%	-87,4%	0,0%
Otros productos alimenticios	5.664	0	-5.664	-100,0%	-100,0%	-100,0%	0,0%
Resto	1.303	0	-1.303				0,0%
Graneles sólidos	1.516.612	1.642.675	126.063	8,3%	-4,9%	-9,7%	5,6%
Instalación especial	1.392.726	1.534.017	141.291	10,1%	-3,3%	-9,3%	5,2%
Haba de soja	552.042	705.217	153.175	27,7%	11,9%	11,0%	2,4%
Cemento y clínker	233.850	231.369	-2.481	-1,1%	5,7%	-2,6%	0,8%
Potasas	176.547	227.356	50.809	28,8%	24,9%	41,9%	0,8%
Cereales y sus harinas	322.316	215.324	-106.992	-33,2%	-49,7%	-63,7%	0,7%
Sal común	100.070	133.731	33.661	33,6%	21,7%	46,7%	0,5%
Resto	7.900	21.019	13.118	166,1%			0,1%
Sin instalación especial	123.886	108.658	-15.228	-12,3%	-23,3%	-14,9%	0,4%
Chatarra	57.419	57.728	309	0,5%	-1,7%	8,3%	0,2%
Otros minerales no metálicos	43.448	30.777	-12.671	-29,2%	-49,9%	-54,4%	0,1%
Productos químicos	7.950	8.200	250	3,1%	-49,7%	15,9%	0,0%
Otros minerales y residuos metálicos	9.800	5.500	-4.300	-43,9%	-43,9%	-21,4%	0,0%
Productos siderúrgicos	0	4.000	4.000	0,0%	0,0%	0,0%	0,0%
Resto	5.270	2.454	-2.816	-53,4%			0,0%
Carga General	19.889.079	20.446.164	557.085	2,8%	1,4%	-1,9%	69,7%
Contenerizada	14.985.822	15.539.600	553.778	3,7%	1,5%	-2,3%	53,0%
Tara de contenedores	3.129.249	3.270.440	141.191	4,5%	3,3%	-1,0%	11,2%
Productos químicos	2.742.051	2.710.259	-31.792	-1,2%	-2,0%	-9,8%	9,2%
Resto mercancía según naturaleza	1.661.231	1.543.235	-117.995	-7,1%	-5,9%	-6,8%	5,3%
Otros productos alimenticios	1.219.627	1.321.617	101.990	8,4%	1,1%	-0,4%	4,5%
Maquinaria y repuestos	981.903	1.055.670	73.767	7,5%	5,1%	-2,8%	3,6%
Resto	5.251.762	5.638.379	386.617	7,4%	3,9%	1,7%	19,2%
NO contenerizada	4.903.257	4.906.564	3.307	0,1%	1,0%	-0,6%	16,7%
Tara de plataformas y vagones (Ro-Ro)	1.758.191	1.796.510	38.319	2,2%	3,5%	3,4%	6,1%
Resto mercancía según naturaleza	843.999	1.029.539	185.539	22,0%	21,5%	14,9%	3,5%
Automóviles y piezas	508.550	564.276	55.726	11,0%	14,9%	14,0%	1,9%
Maquinaria y repuestos	507.109	297.342	-209.767	-41,4%	-42,7%	-42,7%	1,0%
Pesca congelada	150.416	254.110	103.694	68,9%	79,4%	88,5%	0,9%
Resto	1.134.993	964.789	-170.204	-15,0%	-13,8%	-15,9%	3,3%

INDICADORES DE TRÁFICO

Detalle del tráfico en tránsito (toneladas)	Acumulado mensual				% 26-25 acum. Abril	% 26-25 acum. Marzo	% sobre total acum. 2026
	2025	2026	Dif. 26-25	%			
Indicadores de mercancías según envase (t)	10.039.427	11.298.793	1.259.366	12,5%	14,1%	12,5%	100%
Graneles líquidos	3.081.986	3.369.406	287.420	9,3%	19,2%	33,3%	29,8%
Hidrocarburos	2.269.591	2.036.271	-233.319	-10,3%	-3,4%	6,7%	18,0%
Gasolina	1.629.298	1.481.411	-147.888	-9,1%	-5,1%	-6,9%	13,1%
Gasóleos	265.720	280.006	14.286	5,4%	44,7%	217,9%	2,5%
Fuel-oil	369.877	208.810	-161.068	-43,5%	-31,4%	-11,5%	1,8%
Otros productos petrolíferos	4.695	66.045	61.350	1306,8%	209,8%	209,8%	0,6%
Resto	0	0	0				0,0%
Otros líquidos	812.396	1.333.135	520.739	64,1%	91,8%	127,1%	11,8%
Productos químicos	534.285	967.881	433.596	81,2%	162,7%	243,8%	8,6%
Biocombustibles	263.365	358.806	95.441	36,2%	11,8%	12,8%	3,2%
Aceites y grasas	14.745	6.448	-8.297	-56,3%	-56,3%	42,5%	0,1%
Resto	0	0	0				0,0%
Graneles sólidos	0	0	0				0,0%
Instalación especial	0	0	0				0,0%
Resto	0	0	0				0,0%
Sin instalación especial	0	0	0				0,0%
Resto	0	0	0				0,0%
Carga General	6.957.440	7.929.386	971.946	14,0%	12,2%	5,9%	70,2%
Contenerizada	6.673.452	7.631.509	958.057	14,4%	12,2%	5,4%	67,5%
Tara de contenedores	1.280.885	1.450.239	169.354	13,2%	14,6%	6,8%	12,8%
Productos químicos	1.179.454	1.218.899	39.445	3,3%	5,1%	-11,1%	10,8%
Otros productos alimenticios	655.594	860.139	204.545	31,2%	17,4%	13,8%	7,6%
Resto mercancía según naturaleza	719.128	657.299	-61.828	-8,6%	-6,1%	-8,8%	5,8%
Otros materiales de construcción	495.943	542.242	46.299	9,3%	6,6%	6,3%	4,8%
Resto	2.342.448	2.902.691	560.243	23,9%	19,9%	15,0%	25,7%
NO contenerizada	283.988	297.877	13.889	4,9%	11,7%	19,0%	2,6%
Automóviles y piezas	78.087	84.400	6.313	8,1%	17,1%	16,9%	0,7%
Tara de plataformas y vagones (Ro-Ro)	51.009	48.503	-2.506	-4,9%	0,4%	9,2%	0,4%
Resto mercancía según naturaleza	45.107	39.950	-5.157	-11,4%	-1,5%	7,9%	0,4%
Aceites y grasas	13.715	39.580	25.864	188,6%	174,6%	212,8%	0,4%
Productos químicos	17.148	20.273	3.124	18,2%	14,7%	5,2%	0,2%
Resto	78.922	65.172	-13.750	-17,4%	-12,2%	-5,7%	0,6%

INDICADORES DE TRÁFICO

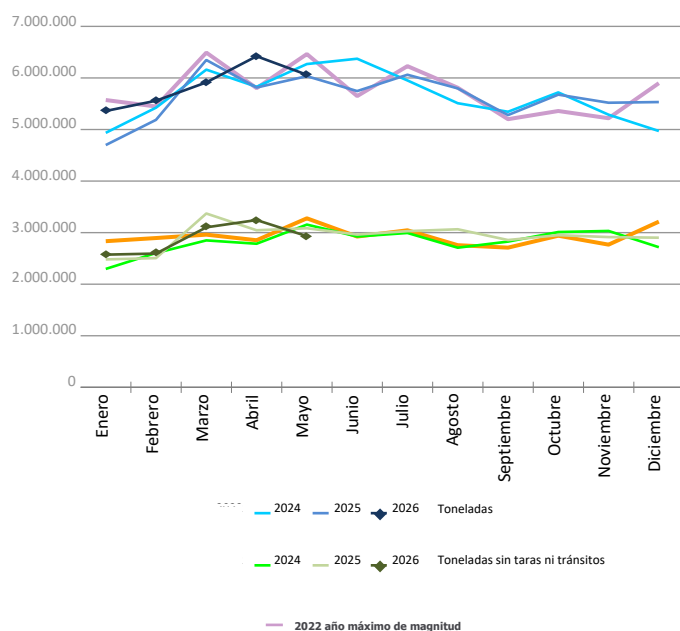
Evolución del tráfico mensual. Toneladas

Evolución del tráfico mensual	Total Toneladas			%		Toneladas sin taras ni tránsitos			%	
	2025	2026	Dif. 26-25	mensual	acumulado	2025	2026	Dif. 26-25	mensual	acumulado
Enero	4.698.525	5.359.230	660.705	14,1%	14,1%	2.480.314	2.573.241	92.927	3,7%	3,7%
Febrero	5.187.251	5.558.232	370.981	7,2%	10,4%	2.506.128	2.594.117	87.989	3,5%	3,6%
Marzo	6.348.125	5.913.909	-434.216	-6,8%	3,7%	3.370.919	3.103.128	-267.792	-7,9%	-1,0%
Abril	5.814.600	6.421.048	606.447	10,4%	5,5%	3.045.985	3.243.918	197.933	6,5%	1,0%
Mayo	6.034.313	6.061.250	26.937	0,4%	4,4%	3.084.496	2.932.265	-152.231	-4,9%	-0,3%
Junio	5.745.464					2.962.500				
Julio	6.062.104					3.028.302				
Agosto	5.797.704					3.065.150				
Septiembre	5.280.189					2.856.506				
Octubre	5.676.339					2.951.114				
Noviembre	5.519.207					2.913.805				
Diciembre	5.532.317					2.901.863				
Total	67.696.137	29.313.668				35.167.081	14.446.668			

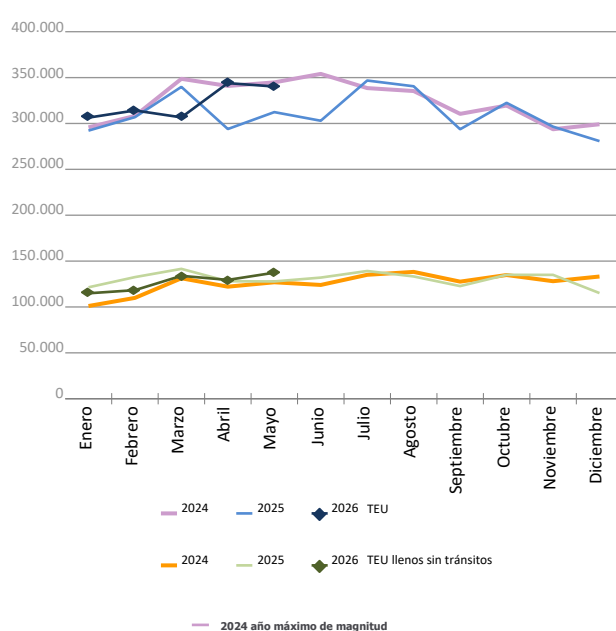
Evolución del tráfico mensual. TEU

Evolución del tráfico mensual	Total TEU			%		TEU llenos sin tránsitos			%	
	2025	2026	Dif. 26-25	mensual	acumulado	2025	2026	Dif. 26-25	mensual	acumulado
Enero	292.214	306.374	14.160	4,8%	4,8%	121.427	114.896	-6.532	-5,4%	-5,4%
Febrero	306.907	314.170	7.263	2,4%	3,6%	132.547	118.332	-14.216	-10,7%	-8,2%
Marzo	339.868	306.663	-33.206	-9,8%	-1,3%	141.546	133.914	-7.633	-5,4%	-7,2%
Abril	293.945	343.976	50.031	17,0%	3,1%	128.018	129.475	1.457	1,1%	-5,1%
Mayo	312.362	340.307	27.945	8,9%	4,3%	127.830	137.367	9.538	7,5%	-2,7%
Junio	302.973					132.015				
Julio	346.803					139.215				
Agosto	340.507					133.270				
Septiembre	293.712					122.768				
Octubre	322.489					135.042				
Noviembre	296.513					134.989				
Diciembre	280.773					115.132				
Total	3.729.063	1.611.488				1.563.796	633.982			

Mercancías (total toneladas)



Contenedores (total TEU)



TRÁFICO DE CONTENEDORES

Evolución del tráfico contenerizado. TEU

Llenos - Exterior Desembarque	TEU llenos			%		Llenos - Exterior Embarque	TEU llenos			%	
	2025	2026	Dif. 26-25	mensual	acumulado		2025	2026	Dif. 26-25	mensual	acumulado
Enero	58.514	57.191	-1.323	-2,3%	-2,3%	Enero	53.689	48.256	-5.433	-10,1%	-10,1%
Febrero	59.518	55.902	-3.616	-6,1%	-4,2%	Febrero	62.193	53.049	-9.144	-14,7%	-12,6%
Marzo	58.039	68.671	10.632	18,3%	3,2%	Marzo	72.524	54.562	-17.962	-24,8%	-17,3%
Abril	59.383	60.679	1.296	2,2%	3,0%	Abril	58.847	58.047	-801	-1,4%	-13,5%
Mayo	60.421	70.370	9.950	16,5%	5,7%	Mayo	56.575	56.501	-74	-0,1%	-11,0%
Junio	60.504					Junio	61.306				
Julio	68.515					Julio	59.793				
Agosto	60.236					Agosto	62.780				
Septiembre	60.013					Septiembre	52.677				
Octubre	61.678					Octubre	62.151				
Noviembre	60.269					Noviembre	65.105				
Diciembre	52.554					Diciembre	54.077				
Total	719.640	312.812				Total	721.714	270.414			

Llenos - Cabotaje Desembarque	TEU llenos			%		Llenos - Cabotaje Embarque	TEU llenos			%	
	2025	2026	Dif. 26-25	mensual	acumulado		2025	2026	Dif. 26-25	mensual	acumulado
Enero	2.226	2.016	-210	-9,4%	-9,4%	Enero	7.000	7.433	433	6,2%	6,2%
Febrero	2.523	1.973	-550	-21,8%	-16,0%	Febrero	8.315	7.408	-907	-10,9%	-3,1%
Marzo	2.522	2.343	-180	-7,1%	-12,9%	Marzo	8.462	8.339	-124	-1,5%	-2,5%
Abril	2.426	2.428	3	0,1%	-9,7%	Abril	7.362	8.322	960	13,0%	1,2%
Mayo	2.198	2.124	-74	-3,4%	-8,5%	Mayo	8.636	8.372	-264	-3,1%	0,2%
Junio	2.380					Junio	7.826				
Julio	2.380					Julio	8.527				
Agosto	2.069					Agosto	8.186				
Septiembre	1.970					Septiembre	8.110				
Octubre	2.400					Octubre	8.814				
Noviembre	1.833					Noviembre	7.783				
Diciembre	1.984					Diciembre	6.517				
Total	26.907	10.884				Total	95.536	39.873			

Llenos - Tránsito	TEU llenos			%		Vacíos	TEU vacíos			%	
	2025	2026	Dif. 26-25	mensual	acumulado		2025	2026	Dif. 26-25	mensual	acumulado
Enero	100.847	106.020	5.173	5,1%	5,1%	Enero	69.940	85.459	15.519	22,2%	22,2%
Febrero	100.796	123.268	22.472	22,3%	13,7%	Febrero	73.564	72.571	-993	-1,3%	10,1%
Marzo	117.424	84.799	-32.625	-27,8%	-1,6%	Marzo	80.899	87.951	7.052	8,7%	9,6%
Abril	82.980	110.064	27.084	32,6%	5,5%	Abril	82.947	104.438	21.491	25,9%	14,0%
Mayo	84.081	100.821	16.740	19,9%	8,0%	Mayo	100.452	102.119	1.668	1,7%	11,0%
Junio	76.145					Junio	94.813				
Julio	96.395					Julio	111.193				
Agosto	96.112					Agosto	111.126				
Septiembre	74.854					Septiembre	96.089				
Octubre	74.530					Octubre	112.918				
Noviembre	77.072					Noviembre	84.453				
Diciembre	93.174					Diciembre	72.468				
Total	1.074.408	524.970				Total	1.090.859	452.536			

TRÁFICO DE CONTENEDORES

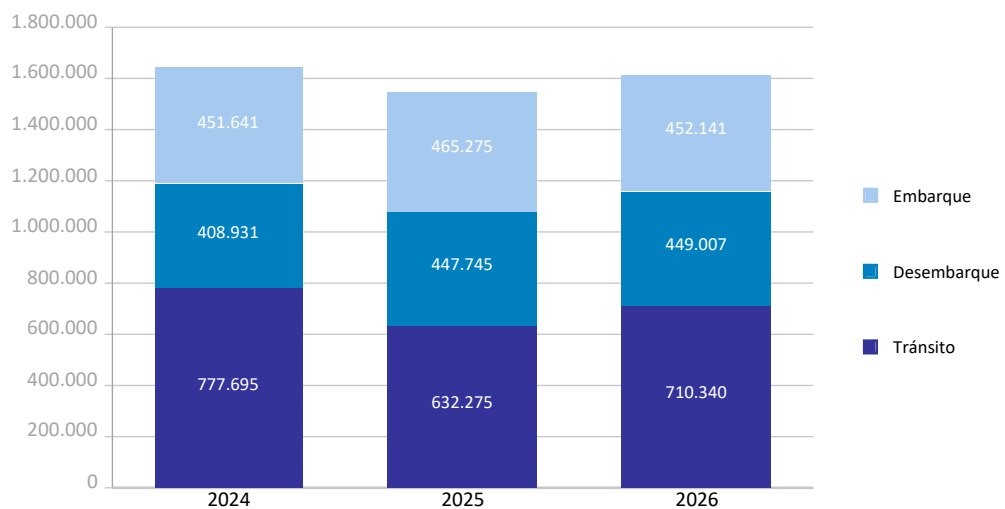
TEU

Tráfico de contenedores	Acumulado mensual 2025			Acumulado mensual 2026			Variación total %
	Cabotaje	Exterior	Total	Cabotaje	Exterior	Total	
Total tráfico	92.977	1.452.318	1.545.295	93.819	1.517.669	1.611.488	4,3%
Entradas	48.990	730.810	779.800	47.587	763.466	811.053	4,0%
Ro-Ro	8.540	2.440	10.980	8.097	1.956	10.053	-8,4%
Lo-Lo	40.451	728.370	768.820	39.491	761.510	801.001	4,2%
Salidas	43.987	721.508	765.495	46.232	754.203	800.435	4,6%
Ro-Ro	9.218	2.368	11.586	8.597	2.135	10.732	-7,4%
Lo-Lo	34.769	719.140	753.909	37.635	752.068	789.703	4,7%

Detalle por navegación y operación	Acumulado mensual 2025			Acumulado mensual 2026			Variación total %
	Cabotaje	Exterior	Total	Cabotaje	Exterior	Total	
Embarque	43.964	421.311	465.275	46.212	405.929	452.141	-2,8%
Llenos	39.774	303.827	343.601	39.873	270.414	310.287	-9,7%
Vacíos	4.190	117.484	121.674	6.339	135.515	141.854	16,6%
Desembarque	48.350	399.396	447.745	46.703	402.304	449.007	0,3%
Llenos	11.894	295.873	307.767	10.884	312.812	323.696	5,2%
Vacíos	36.456	103.523	139.979	35.820	89.492	125.312	-10,5%
Tránsito	664	631.612	632.275	904	709.436	710.340	12,3%
Llenos	14	486.114	486.128	160	524.810	524.970	8,0%
Vacíos	650	145.498	146.148	744	184.627	185.371	26,8%

Total tráfico	92.977	1.452.318	1.545.295	93.819	1.517.669	1.611.488	4,3%
Llenos	51.682	1.085.813	1.137.495	50.916	1.108.036	1.158.952	1,9%
Vacíos	41.296	366.505	407.800	42.903	409.634	452.536	11,0%
% Vacíos	44,4%	25,2%	26,4%	45,7%	27,0%	28,1%	
% Tránsito	0,7%	43,5%	40,9%	1,0%	46,7%	44,1%	

Distribución tráfico según operación (TEU)

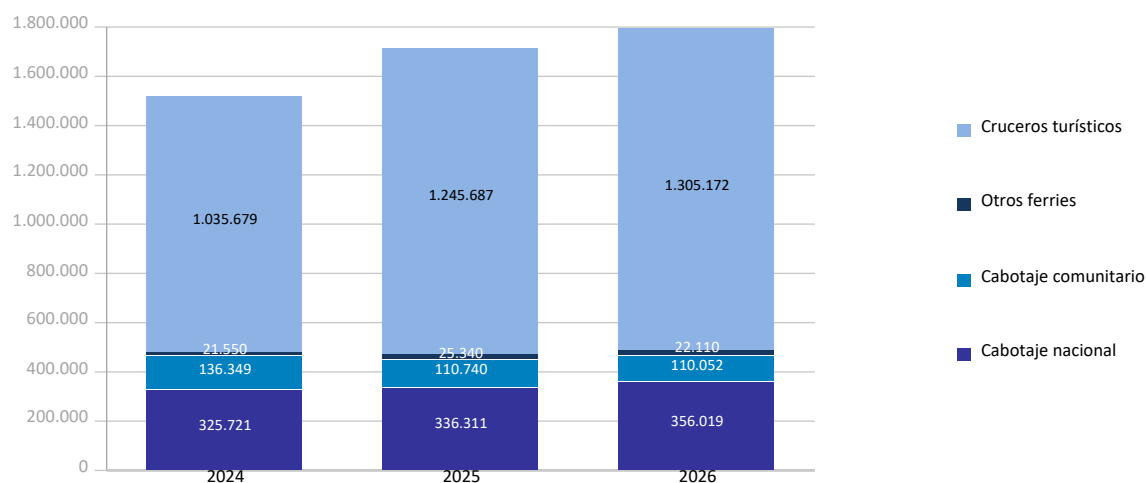


TRÁFICO DE PASAJEROS

Total tráfico de pasajeros (unidades)	Acumulado mensual				% 26-25 acum. Abril	% 26-25 acum. Marzo
	2025	2026	Dif. 26-25	%		
Total pasajeros	1.718.078	1.793.353	75.275	4,4%	4,8%	23,7%
Embarque	590.253	624.004	33.751	5,7%	2,8%	19,7%
Desembarque	551.699	586.201	34.502	6,3%	5,1%	18,6%
Tránsito	576.126	583.148	7.022	1,2%	6,7%	34,3%
Ferries línea regular	472.391	488.181	15.790	3,3%	1,4%	9,6%
Embarque	253.211	262.122	8.911	3,5%	1,6%	11,2%
Desembarque	219.180	226.059	6.879	3,1%	1,2%	7,7%
Cabotaje nacional	336.311	356.019	19.708	5,9%	3,5%	11,0%
Embarque	185.918	196.238	10.320	5,6%	3,0%	12,3%
Desembarque	150.393	159.781	9.388	6,2%	4,1%	9,3%
Cabotaje comunitario	110.740	110.052	-688	-0,6%	-0,8%	11,7%
Embarque	54.297	53.148	-1.149	-2,1%	-0,0%	13,8%
Desembarque	56.443	56.904	461	0,8%	-1,4%	9,8%
Otros ferries	25.340	22.110	-3.230	-12,7%	-16,5%	-14,7%
Embarque	12.996	12.736	-260	-2,0%	-12,5%	-10,7%
Desembarque	12.344	9.374	-2.970	-24,1%	-21,0%	-19,1%
Cruceros turísticos	1.245.687	1.305.172	59.485	4,8%	6,4%	32,3%
Embarque	337.042	361.882	24.840	7,4%	4,1%	30,7%
Desembarque	332.519	360.142	27.623	8,3%	8,4%	30,2%
Tránsito	576.126	583.148	7.022	1,2%	6,7%	34,3%
Visitantes cruceros Barcelona *	759.555	784.762	25.206	3,32%	6,53%	33,15%
Vehículos pasaje	147.181	153.498	6.317	4,3%	2,6%	8,3%

Total escalas de pasajeros (unidades)	Acumulado mensual				% 26-25 acum. Abril	% 26-25 acum. Marzo
	2025	2026	Dif. 26-25	%		
Total número de escalas	1.516	1.440	-76	-5,0%	-5,0%	-4,2%
Ferries línea regular	1.216	1.137	-79	-6,5%	-7,4%	-9,1%
Cruceros	300	303	3	1,0%	8,0%	41,3%

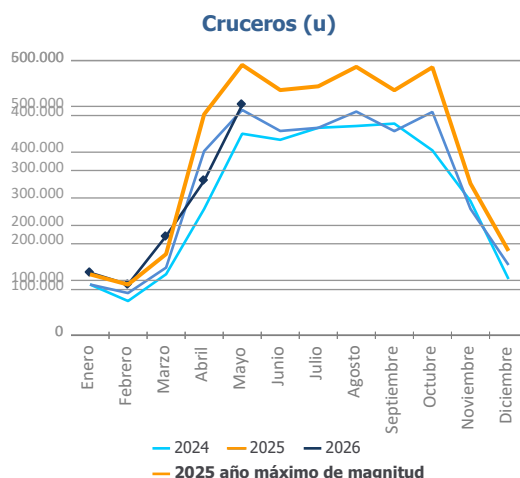
Distribución del pasaje (u)



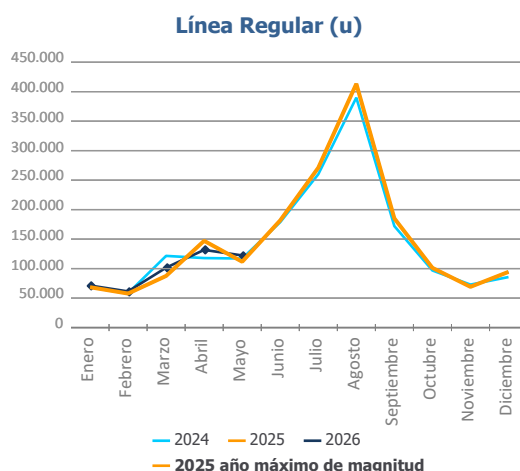
* Las Estadísticas del Puerto de Barcelona reflejan el número de movimientos que realizan los barcos de cruceros, siguiendo una contabilidad estándar internacional. Sin embargo, estos datos no reflejan la cifra real de cruceristas que llegan a la ciudad. Por este motivo, se ha trabajado con Turisme de Barcelona un nuevo sistema de cálculo que permite homogeneizar los datos de cruceristas que ofrece el Port con los que da la ciudad.

CLASIFICACIÓN DE PASAJEROS

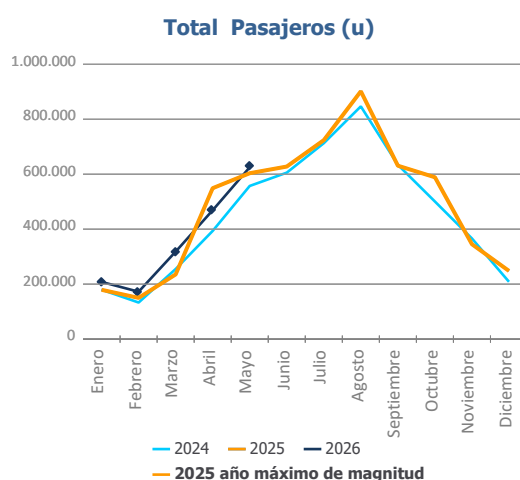
Evolución del tráfico mensual	Cruceros			%	
	2025	2026	Dif. 26-25	mensual	acumulado
Enero	111.054	136.856	25.802	23,2%	23,2%
Febrero	92.360	111.147	18.787	20,3%	21,9%
Marzo	147.890	216.773	68.883	46,6%	32,3%
Abril	402.225	337.317	-64.908	-16,1%	6,4%
Mayo	492.158	503.079	10.921	2,2%	4,8%
Junio	446.267				
Julio	453.131				
Agosto	488.584				
Septiembre	445.948				
Octubre	487.841				
Noviembre	276.291				
Diciembre	153.692				
Total	3.997.441	1.305.172			



Evolución del tráfico mensual	Línea Regular			%	
	2025	2026	Dif. 26-25	mensual	acumulado
Enero	68.438	71.304	2.866	4,2%	4,2%
Febrero	57.696	61.300	3.604	6,2%	5,1%
Marzo	87.560	101.548	13.988	16,0%	9,6%
Abril	147.079	131.721	-15.358	-10,4%	1,4%
Mayo	111.618	122.308	10.690	9,6%	3,3%
Junio	181.775				
Julio	270.921				
Agosto	413.279				
Septiembre	185.106				
Octubre	101.232				
Noviembre	69.085				
Diciembre	94.469				
Total	1.788.258	488.181			



Evolución del tráfico mensual	Total Pasajeros			%	
	2025	2026	Dif. 26-25	mensual	acumulado
Enero	179.492	208.160	28.668	16,0%	16,0%
Febrero	150.056	172.447	22.391	14,9%	15,5%
Marzo	235.450	318.321	82.871	35,2%	23,7%
Abril	549.304	469.038	-80.266	-14,6%	4,8%
Mayo	603.776	625.387	21.611	3,6%	4,4%
Junio	628.042				
Julio	724.052				
Agosto	901.863				
Septiembre	631.054				
Octubre	589.073				
Noviembre	345.376				
Diciembre	248.161				
Total	5.785.699	1.793.353			

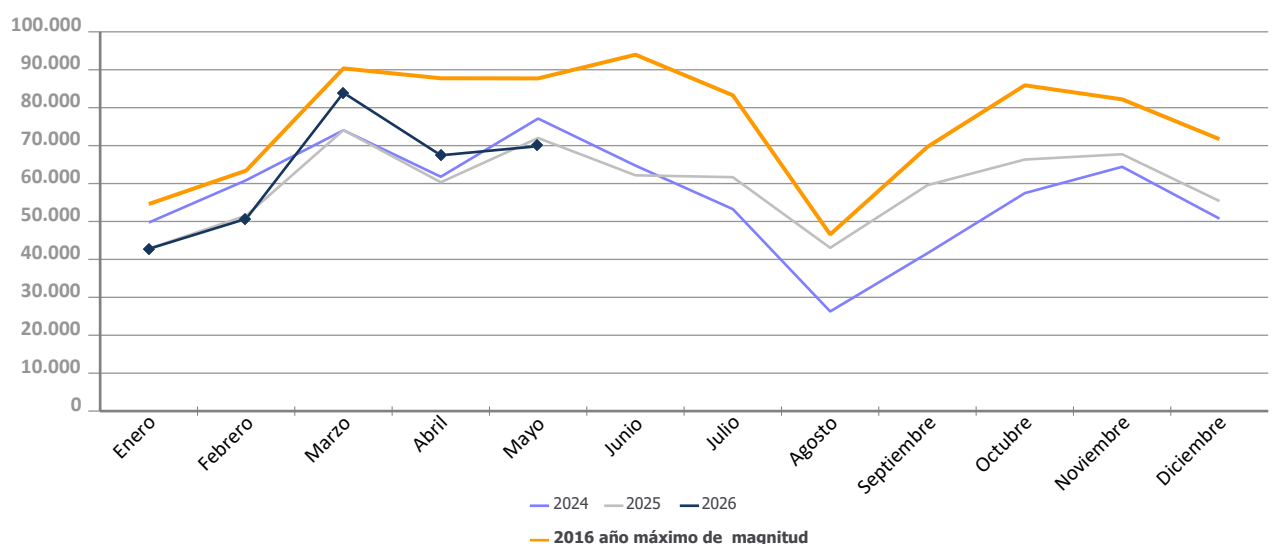


TRÁFICO DE AUTOMÓVILES

Total tráfico de automóviles (unidades)	Acumulado mensual				% 26-25 acum. Abril	% 26-25 acum. Marzo
	2025	2026	Dif. 26-25	%		
Detalle por navegación y operación	300.781	314.711	13.930	4,6%	7,0%	5,3%
Cabotaje	56.055	48.113	-7.942	-14,2%	-19,3%	-20,7%
Carga	51.300	46.100	-5.200	-10,1%	-15,4%	-17,6%
Descarga	4.731	2.013	-2.718	-57,5%	-61,6%	-53,2%
Tránsito	24	0	-24			
Exterior	244.726	266.598	21.872	8,9%	12,9%	10,7%
Carga	132.008	132.750	742	0,6%	1,9%	-1,6%
Descarga	72.589	94.212	21.623	29,8%	35,5%	37,3%
Tránsito	40.129	39.636	-493	-1,2%	7,6%	3,8%
Automóviles eléctricos o híbridos	31.186	55.420	24.234	77,7%	79,9%	91,7%
% sobre el total de automóviles	10,37%	17,61%				
Cabotaje	633	998	365	57,7%	38,8%	-20,4%
Carga	486	917	431	88,7%	76,4%	-0,5%
Descarga	147	81	-66	-44,9%	-69,8%	-77,7%
Tránsito						
Exterior	30.553	54.422	23.869	78,1%	80,9%	95,5%
Carga	14.938	9.271	-5.667	-37,9%	-47,3%	-36,9%
Descarga	10.881	41.450	30.569	280,9%	370,6%	481,8%
Tránsito	4.734	3.701	-1.033	-21,8%	-86,0%	-92,9%

Tráfico mensual de automóviles (u)	Mensual		Acumulado		%	
	2025	2026	2025	2026	mensual	acumulado
Enero	42.823	42.779	42.823	42.779	-0,1%	-0,1%
Febrero	51.536	50.704	94.359	93.483	-1,6%	-0,9%
Marzo	74.087	83.927	168.446	177.410	13,3%	5,3%
Abril	60.332	67.445	228.778	244.855	11,8%	7,0%
Mayo	72.003	69.856	300.781	314.711	-3,0%	4,6%
Junio	62.171		362.952			
Julio	61.677		424.629			
Agosto	43.044		467.673			
Septiembre	59.574		527.247			
Octubre	66.326		593.573			
Noviembre	67.730		661.303			
Diciembre	55.377		716.680			

Evolución mensual del tráfico de automóviles (u)

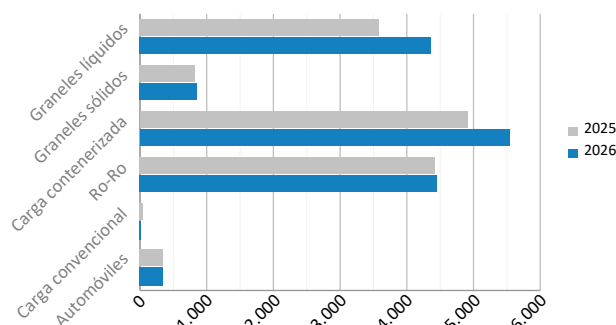


TRÁFICO MARÍTIMO DE CORTA DISTANCIA

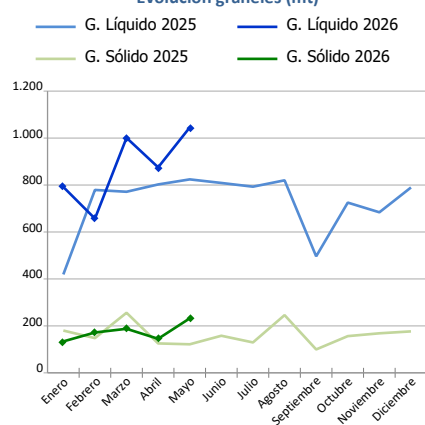
Presentación de la mercancía TMCD por envase

Presentación mercancía. Toneladas	Acumulado mensual		%	% s/total tráfico
	2025	2026		
Graneles líquidos	3.596.329	4.370.767	21,5%	60,5%
Graneles sólidos	830.338	870.039	4,8%	53,0%
Carga contenerizada	4.926.211	5.554.191	12,7%	36,1%
Ro-Ro	4.439.221	4.474.734	0,8%	100,0%
Carga convencional	67.523	33.135	-50,9%	37,6%
Automóviles	373.809	358.407	-4,1%	73,2%
Total	14.233.430	15.661.273	10,0%	53,4%

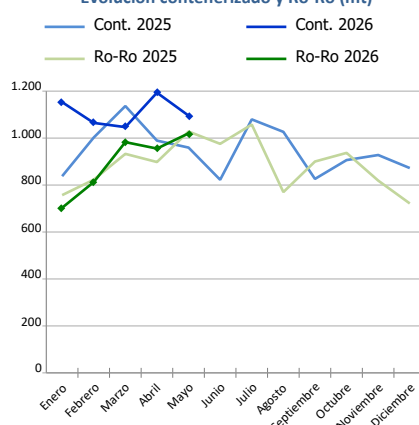
Distribución de la mercancía TMCD (mt)



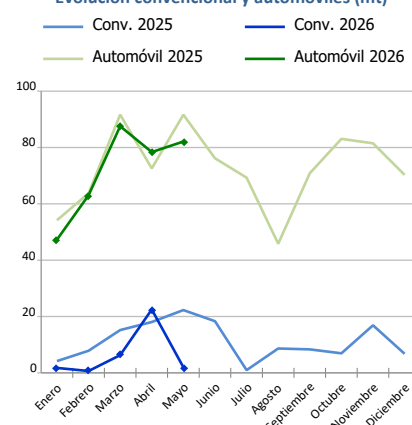
Evolución graneles (mt)



Evolución contenerizado y Ro-Ro (mt)



Evolución convencional y automóviles (mt)



Carga general TMCD. Toneladas	Insular Nacional			Resto TMCD			TOTAL		
	2025	2026	%	2025	2026	%	2025	2026	%
C. contenerizada	423.541	434.711	2,6%	4.502.670	5.119.481	13,7%	4.926.211	5.554.191	12,7%
O/D	409.050	422.822	3,4%	1.444.248	1.449.485	0,4%	1.853.298	1.872.306	1,0%
Tránsito	14.491	11.889	-18,0%	3.058.422	3.669.996	20,0%	3.072.913	3.681.885	19,8%
Ro-Ro	2.620.310	2.478.427	-5,4%	1.818.911	1.996.307	9,8%	4.439.221	4.474.734	0,8%
O/D	2.620.310	2.478.427	-5,4%	1.585.135	1.757.961	10,9%	4.205.444	4.236.387	0,7%
Tránsito	0	0	0,0%	233.777	238.346	2,0%	233.777	238.346	2,0%
C. convencional	655	560	-14,5%	66.868	32.576	-51,3%	67.523	33.135	-50,9%
O/D	655	560	-14,5%	64.785	31.867	-50,8%	65.440	32.427	-50,4%
Tránsito	0	0	0,0%	2.083	709	-66,0%	2.083	709	-66,0%
Automóviles	92.453	74.373	-19,6%	281.356	284.034	1,0%	373.809	358.407	-4,1%
O/D	92.443	74.371	-19,5%	232.110	230.352	-0,8%	324.553	304.723	-6,1%
Tránsito	9	2	-81,4%	49.246	53.682	9,0%	49.255	53.684	9,0%



Tráfico Marítimo de Corta Distancia (TMCD):

Aquel tráfico de mercancías y pasajeros por mar entre puertos situados en territorio de la Unión Europea o entre esos puertos y puertos situados en países no europeos con una línea de costa en los mares que rodean Europa. El criterio aplicado es para la mercancía que proviene o se dirige a puertos de estos países (según la European Shortsea Network).

Autopistas del Mar (ADM):

Servicios TMCD alternativos a la carretera que cumplen los siguientes criterios: frecuencia mínima de 3 salidas semanales y 3 escalas en diferentes puertos como máximo.

Carga general:

Incluye la carga contenerizada, la convencional, la rodada y los automóviles.

Carga contenerizada:

Excluye la carga de contenedores en equipos rodados.

Carga convencional:

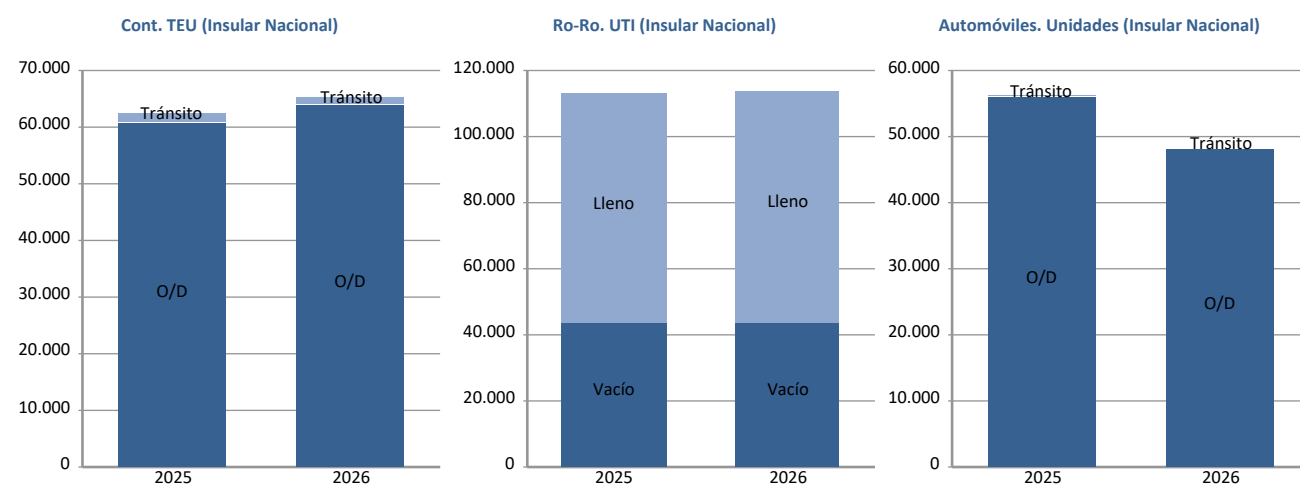
Carga general no contenerizada diferente de la rodada. No incluye los automóviles.

Ro-Ro:

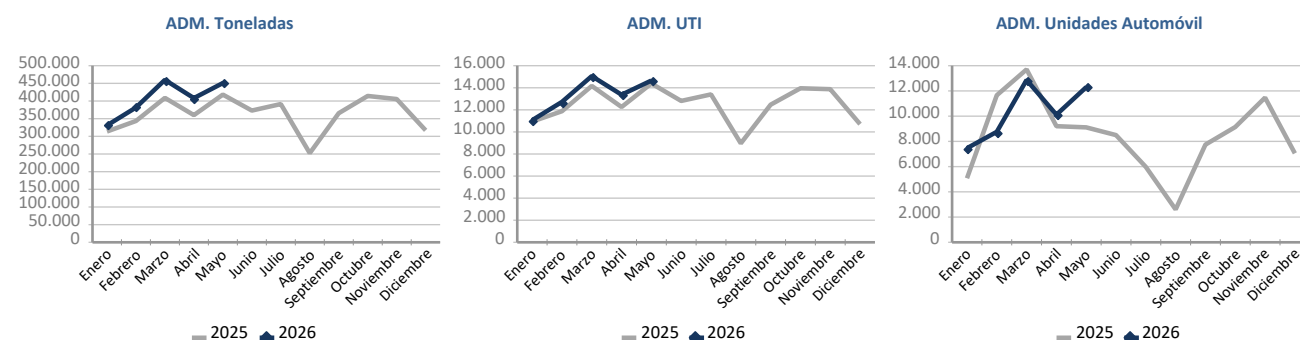
Carga general transportada en UTI's. No incluye los automóviles.

TRÁFICO MARÍTIMO DE CORTA DISTANCIA

Carga general TMCD	Insular Nacional			Resto TMCD			TOTAL		
	2025	2026	%	2025	2026	%	2025	2026	%
C.contenerizada. TEU	62.373	65.200	4,5%	444.518	501.419	12,8%	506.891	566.619	11,8%
O/D	60.601	63.750	5,2%	172.591	189.201	9,6%	233.191	252.950	8,5%
Llenos	40.625	41.127	1,2%	97.740	98.758	1,0%	138.365	139.885	1,1%
Vacíos	19.976	22.623	13,2%	74.851	90.443	20,8%	94.827	113.065	19,2%
Tránsito	1.773	1.451	-18,2%	271.928	312.218	14,8%	273.700	313.669	14,6%
Llenos	1.307	846	-35,2%	229.810	259.321	12,8%	231.117	260.167	12,6%
Vacíos	466	605	29,7%	42.118	52.898	25,6%	42.584	53.502	25,6%
Ro-Ro. UTI	113.190	113.877	0,6%	65.037	68.025	4,6%	178.227	181.902	2,1%
Llenos	69.497	70.429	1,3%	57.709	62.373	8,1%	127.206	132.802	4,4%
Vacíos	43.693	43.448	-0,6%	7.328	5.652	-22,9%	51.021	49.100	-3,8%
Automóviles. Unidades	56.028	48.095	-14,2%	188.403	188.101	-0,2%	244.431	236.196	-3,4%
O/D	56.023	48.094	-14,2%	156.449	157.774	0,8%	212.472	205.868	-3,1%
Tránsito	5	1	-80,0%	31.954	30.327	-5,1%	31.959	30.328	-5,1%



Autopistas del mar (ADM)	Comunitario			No comunitario			TOTAL		
	2025	2026	%	2025	2026	%	2025	2026	%
Toneladas	1.840.020	2.026.287	10,1%	4.155	5.093	22,6%	1.844.175	2.031.379	10,2%
Carga	996.212	1.120.652	12,5%	3.994	5.015	25,6%	1.000.206	1.125.668	12,5%
Descarga	843.808	905.634	7,3%	162	77	-52,2%	843.969	905.712	7,3%
UTI	63.478	66.651	5,0%	146	209	43,2%	63.624	66.860	5,1%
Carga	32.661	34.730	6,3%	132	205	55,3%	32.793	34.935	6,5%
Descarga	30.817	31.921	3,6%	14	4	-71,4%	30.831	31.925	3,5%
Unidades Automóviles	48.636	51.378	5,6%	118	115	-2,5%	48.754	51.493	5,6%
Carga	46.401	49.673	7,1%	118	115	-2,5%	46.519	49.788	7,0%
Descarga	2.235	1.705	-23,7%	0	0		2.235	1.705	-23,7%



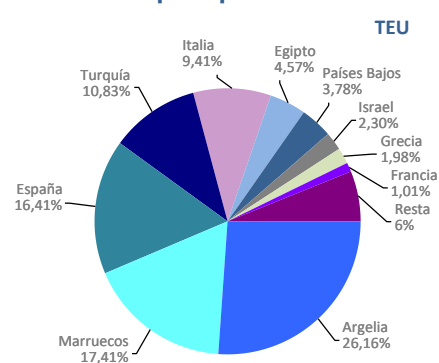
UTI: Se considera UTI a todo aquel medio de unitización, autopropulsado o no, que es utilizado, directa o indirectamente, como medio de transporte terrestre (ej. remolques, plataformas, camiones, furgones frigoríficos...). No se consideran incluidos los contenedores, excepto aquellos que se manipulan a través de un equipo de transporte propio de la terminal.

TRÁFICO MARÍTIMO DE CORTA DISTANCIA

Ránking países TMCD según presentación mercancía

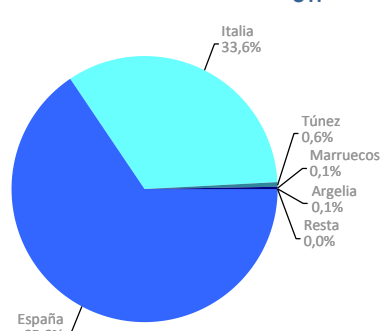
Carga contenerizada. TEU	Acumulado mensual				% cuota s/total 2026
	2025	2026	Dif. 26-25	%	
Total	506.891	566.619	59.727	11,8%	100%
Argelia	101.085	148.247	47.162	46,7%	26,2%
Marruecos	51.667	98.662	46.995	91,0%	17,4%
España	86.280	92.998	6.718	7,8%	16,4%
Turquía	56.378	61.367	4.989	8,8%	10,8%
Italia	54.859	53.322	-1.537	-2,8%	9,4%
Egipto	24.343	25.886	1.543	6,3%	4,6%
Países Bajos	30.483	21.437	-9.047	-29,7%	3,8%
Israel	21.095	13.024	-8.071	-38,3%	2,3%
Grecia	17.295	11.191	-6.104	-35,3%	2,0%
Francia	26.406	5.721	-20.685	-78,3%	1,0%
Resto	37.001	34.766	-2.236	-6,0%	6,1%

Principales países



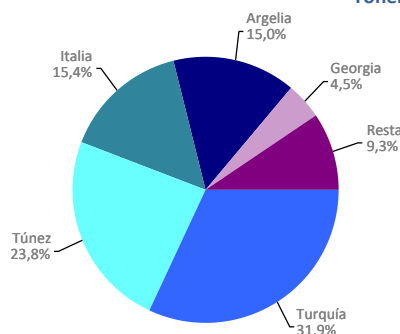
Ro-Ro. UTI	Acumulado mensual				% cuota s/total 2026
	2025	2026	Dif. 26-25	%	
Total	178.227	181.902	3.675	2,1%	100%
España	119.614	119.380	-234	-0,2%	65,6%
Italia	57.054	61.148	4.094	7,2%	33,6%
Túnez	1.344	1.062	-282	-21,0%	0,6%
Marruecos	146	209	63	43,2%	0,1%
Argelia	69	102	33	47,8%	0,1%
Resto	0	1	1	0,0%	0,0%

UTI



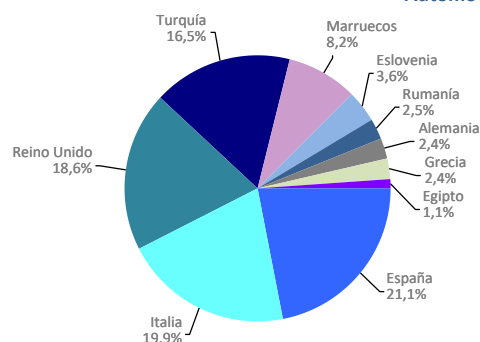
Carga convencional. Toneladas	Acumulado mensual				% cuota s/total 2026
	2025	2026	Dif. 26-25	%	
Total	67.523	33.135	-34.387	-50,9%	100%
Turquía	20.901	10.570	-10.331	-49,4%	31,9%
Túnez	8.202	7.900	-303	-3,7%	23,8%
Italia	20.092	5.092	-15.000	-74,7%	15,4%
Argelia	8.073	4.980	-3.093	-38,3%	15,0%
Georgia	3.501	1.503	-1.998	-57,1%	4,5%
Resto	6.753	3.091	-3.662	-54,2%	9,3%

Toneladas



Automóviles. Unidades	Acumulado mensual				% cuota s/total 2026
	2025	2026	Dif. 26-25	%	
Total	244.431	236.196	-8.235	-3,4%	100%
España	61.321	49.727	-11.594	-18,9%	21,1%
Italia	47.364	46.892	-472	-1,0%	19,9%
Reino Unido	38.707	43.837	5.130	13,3%	18,6%
Turquía	46.173	38.940	-7.233	-15,7%	16,5%
Marruecos	14.491	19.348	4.857	33,5%	8,2%
Eslovenia	7.691	8.430	739	9,6%	3,6%
Rumanía	6.521	5.847	-674	-10,3%	2,5%
Alemania	6.674	5.739	-935	-14,0%	2,4%
Grecia	5.514	5.737	223	4,0%	2,4%
Egipto	1.865	2.509	644	34,5%	1,1%
Resto	8.110	9.190	1.080	13,3%	3,9%

Automóviles

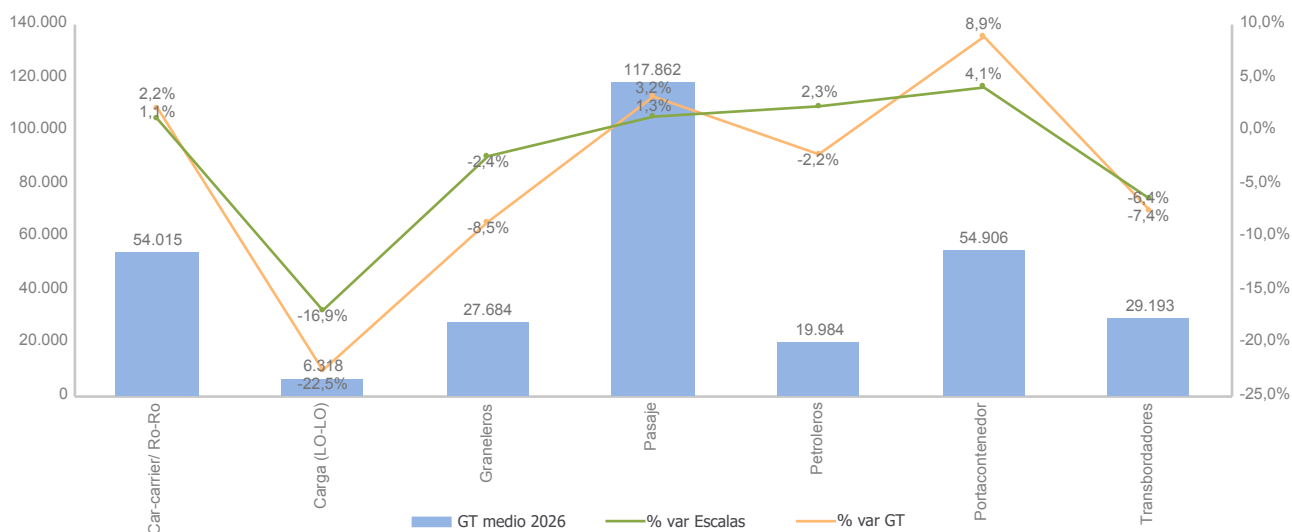


TRÁFICO DE BUQUES

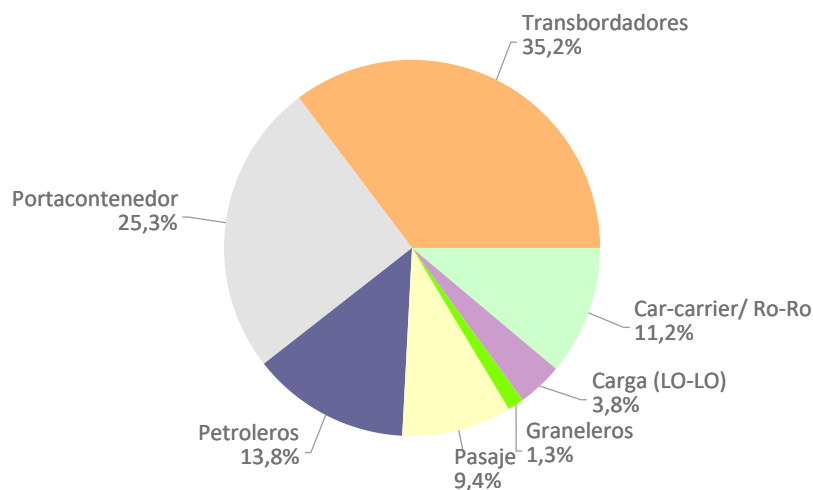
Tráfico de buques	Acumulado mensual		
	2025	2026	%
Número	3.273	3.220	-1,6%
Arqueo	141.866.983	143.855.374	1,4%
Arqueo medio	43.345	44.676	3,1%

Tipo de buques	Acumulado mensual						GT Medio	
	2025		2026		%		2025	2026
	Escalas	GT	Escalas	GT	Escalas	GT		
Total	3.273	141.866.983	3.220	143.855.374	-1,6%	1,4%	43.345	44.676
Car-carrier/ Ro-Ro	357	19.088.949	361	19.499.539	1,1%	2,2%	53.470	54.015
Carga (LO-LO)	148	1.002.996	123	777.070	-16,9%	-22,5%	6.777	6.318
Graneleros	42	1.241.135	41	1.135.043	-2,4%	-8,5%	29.551	27.684
Pasaje	299	34.595.831	303	35.712.325	1,3%	3,2%	115.705	117.862
Petroleros	433	9.051.727	443	8.852.707	2,3%	-2,2%	20.905	19.984
Portacontenedor	784	41.156.246	816	44.803.414	4,1%	8,9%	52.495	54.906
Transbordadores	1.210	35.730.099	1.133	33.075.276	-6,4%	-7,4%	29.529	29.193

GT medio por tipo de buque y variación de escalas y GT



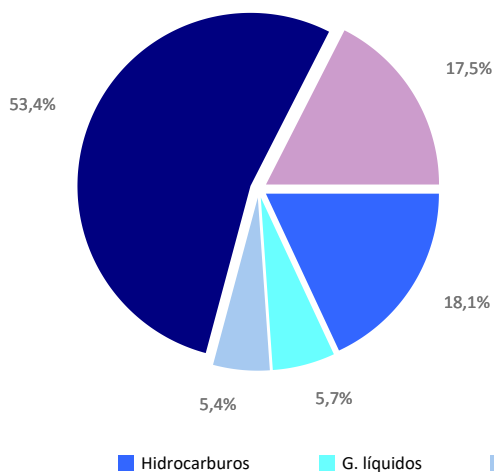
Distribución según el tipo de buque



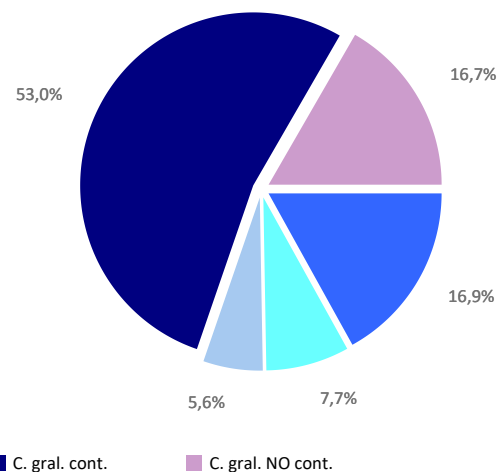
TRÁFICO DE MERCANCIAS

Envase y navegación	Acumulado mensual 2025			Acumulado mensual 2026			Variación total %
	Cabotaje	Exterior	Total	Cabotaje	Exterior	Total	
Hidrocarburos	224.289	4.848.739	5.073.029	392.625	4.573.950	4.966.574	-2,1%
Entradas	195.974	3.814.113	4.010.087	367.673	3.478.380	3.846.053	-4,1%
Salidas	28.316	1.034.626	1.062.942	24.952	1.095.570	1.120.522	5,4%
Otros líquidos a granel	116.593	1.487.501	1.604.094	121.215	2.137.040	2.258.255	40,8%
Entradas	95.048	1.115.594	1.210.642	104.068	1.396.524	1.500.592	24,0%
Salidas	21.545	371.906	393.451	17.147	740.516	757.663	92,6%
Sólidos a granel	50.571	1.466.041	1.516.612	97.028	1.545.647	1.642.675	8,3%
Entradas	43.495	946.484	989.979	52.830	987.949	1.040.779	5,1%
Salidas	7.076	519.557	526.633	44.198	557.698	601.896	14,3%
Carga gral. contenerizada	582.855	14.402.967	14.985.822	568.804	14.970.796	15.539.600	3,7%
Entradas	193.293	6.899.845	7.093.138	181.639	7.362.671	7.544.310	6,4%
Salidas	389.562	7.503.122	7.892.684	387.165	7.608.125	7.995.290	1,3%
Carga gral. NO contenerizada	2.642.661	2.260.596	4.903.257	2.489.225	2.417.339	4.906.564	0,1%
Entradas	837.186	1.115.366	1.952.553	813.990	1.149.219	1.963.209	0,5%
Salidas	1.805.475	1.145.230	2.950.704	1.675.236	1.268.119	2.943.355	-0,2%
Total carga general	3.225.516	16.663.563	19.889.079	3.058.029	17.388.134	20.446.164	2,8%
Entradas	1.030.480	8.015.211	9.045.691	995.629	8.511.890	9.507.519	5,1%
Salidas	2.195.036	8.648.352	10.843.388	2.062.401	8.876.244	10.938.645	0,9%
Tráfico total (toneladas)	3.616.969	24.465.844	28.082.814	3.668.897	25.644.771	29.313.668	4,4%
Entradas	1.364.996	13.891.403	15.256.399	1.520.200	14.374.743	15.894.943	4,2%
Salidas	2.251.973	10.574.442	12.826.415	2.148.698	11.270.027	13.418.725	4,6%
Contenedores (TEU)	92.977	1.452.318	1.545.295	93.819	1.517.669	1.611.488	4,3%
Entradas	48.990	730.810	779.800	47.587	763.466	811.053	4,0%
Salidas	43.987	721.508	765.495	46.232	754.203	800.435	4,6%

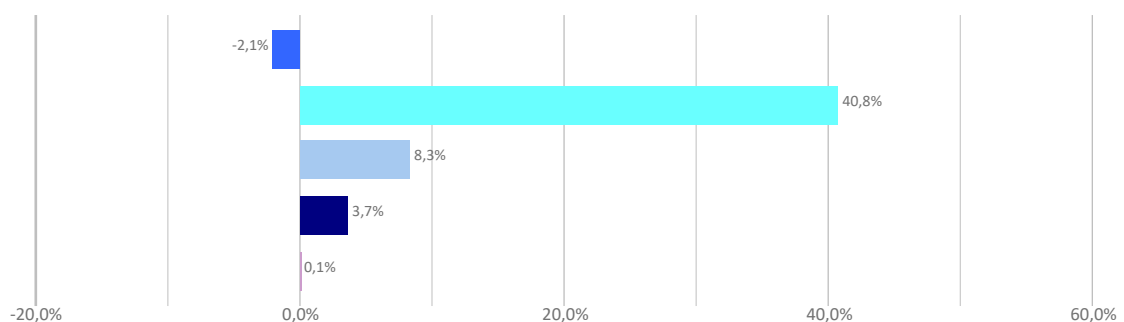
Distribución por envase 2025



Distribución por envase 2026



Crecimiento anual por envase



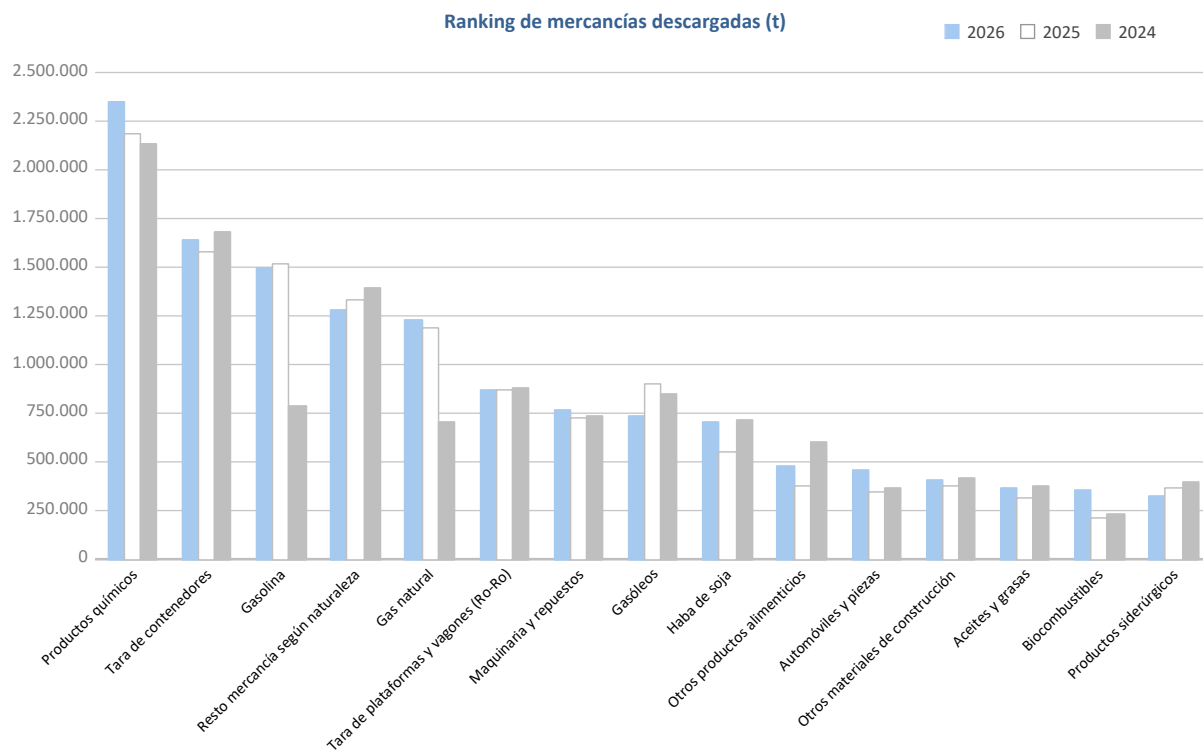
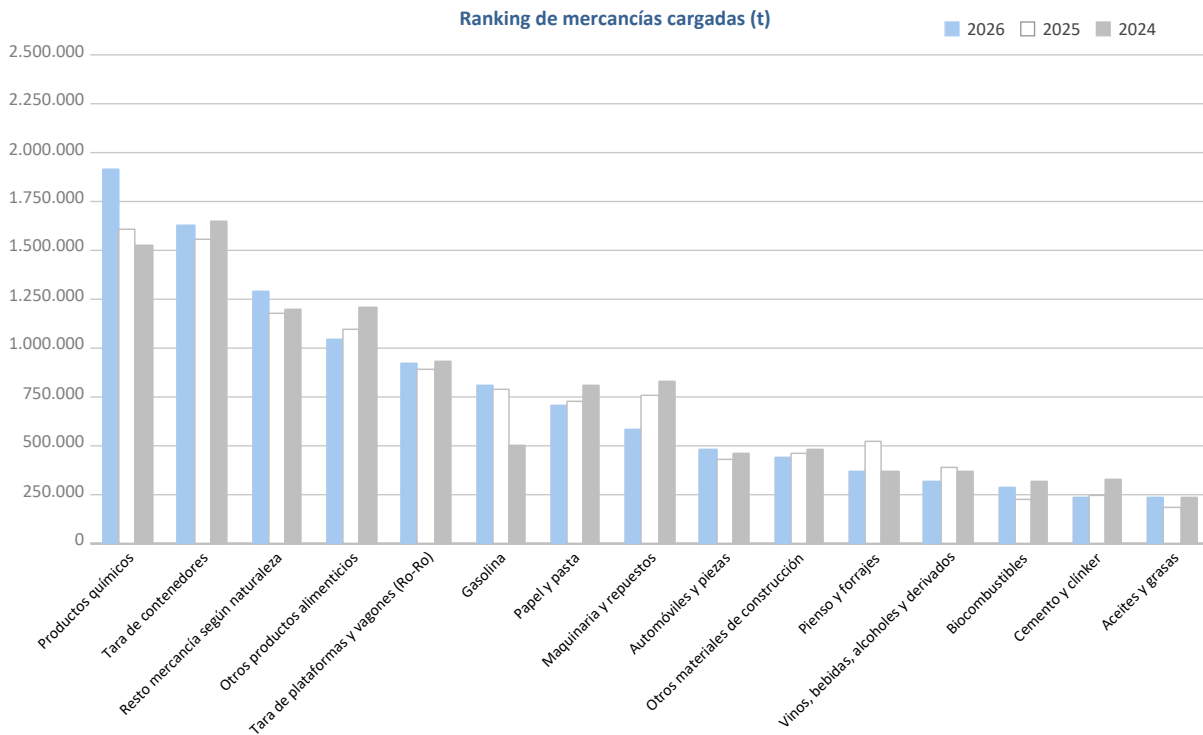
TRÁFICO DE MERCANCÍAS

Clasificación 4.3.7. de la mercancía	Acumulado mensual				% sobre total acum. 2026
	2025	2026	Dif. 26-25	%	
Toneladas	28.082.814	29.313.668	1.230.854	4,4%	100%
Energético	5.592.975	5.671.582	78.607	1,4%	19,3%
Crudo de petróleo	506	190	-316	-62,4%	0,0%
Fuel-oil	410.746	260.856	-149.890	-36,5%	0,9%
Gasóleos	1.039.720	918.772	-120.949	-11,6%	3,1%
Gasolina	2.314.120	2.310.139	-3.981	-0,2%	7,9%
Otros productos petrolíferos	111.513	205.269	93.756	84,1%	0,7%
Gases energéticos del petróleo	31.113	11.710	-19.402	-62,4%	0,0%
Carbones	12.214	20.937	8.723	71,4%	0,1%
Gas natural	1.228.056	1.305.618	77.562	6,3%	4,5%
Biocombustibles	444.987	638.090	193.103	43,4%	2,2%
Siderometalúrgico	1.052.876	1.059.952	7.077	0,7%	3,6%
Mineral de hierro	11.626	4.673	-6.953	-59,8%	0,0%
Otros minerales y residuos metálicos	191.122	193.047	1.926	1,0%	0,7%
Chatarra	116.655	128.161	11.506	9,9%	0,4%
Productos siderúrgicos	543.594	522.321	-21.273	-3,9%	1,8%
Otros productos metalúrgicos	189.879	211.751	21.872	11,5%	0,7%
Minerales no metálicos	336.059	411.161	75.102	22,3%	1,4%
Sal común	124.035	154.431	30.397	24,5%	0,5%
Otros minerales no metálicos	212.024	256.730	44.705	21,1%	0,9%
Abonos	295.881	386.540	90.659	30,6%	1,3%
Fosfatos	1.246	96	-1.150	-92,3%	0,0%
Potasas	183.881	233.919	50.039	27,2%	0,8%
Abono natural/artificial	110.754	152.525	41.771	37,7%	0,5%
Químicos	3.791.962	4.260.404	468.442	12,4%	14,5%
Productos químicos	3.791.962	4.260.404	468.442	12,4%	14,5%
Materiales de construcción	1.108.017	1.119.398	11.381	1,0%	3,8%
Asfalto	2.755	2.806	51	1,9%	0,0%
Cemento y clínker	269.707	267.658	-2.049	-0,8%	0,9%
Otros materiales de construcción	835.555	848.935	13.379	1,6%	2,9%
Agro-ganadero y alimentario	5.040.405	5.274.742	234.337	4,6%	18,0%
Cereales y sus harinas	419.212	351.476	-67.736	-16,2%	1,2%
Haba de soja	553.132	713.587	160.454	29,0%	2,4%
Frutas, hortalizas, legumbres	229.371	307.343	77.971	34,0%	1,0%
Vinos, bebidas, alcoholes y derivados	529.231	406.590	-122.641	-23,2%	1,4%
Conservas	158.378	138.702	-19.675	-12,4%	0,5%
Tabaco, café, cacao	397.243	476.584	79.341	20,0%	1,6%
Aceites y grasas	502.771	598.121	95.350	19,0%	2,0%
Otros productos alimenticios	1.474.439	1.522.044	47.604	3,2%	5,2%
Pesca congelada	190.443	300.155	109.713	57,6%	1,0%
Pienso y forrajes	586.185	460.140	-126.045	-21,5%	1,6%
Otras mercancías	5.201.264	5.123.877	-77.387	-1,5%	17,5%
Maderas	217.336	248.081	30.746	14,1%	0,8%
Papel y pasta	988.384	950.011	-38.373	-3,9%	3,2%
Maquinaria y repuestos	1.489.011	1.353.011	-136.000	-9,1%	4,6%
Resto mercancía según naturaleza	2.506.533	2.572.774	66.241	2,6%	8,8%
Vehículos y elementos de transporte	5.663.375	6.006.011	342.636	6,1%	20,5%
Automóviles y piezas	775.936	939.062	163.126	21,0%	3,2%
Tara de plataformas y vagones (Ro-Ro)	1.758.191	1.796.510	38.319	2,2%	6,1%
Tara de contenedores	3.129.249	3.270.440	141.191	4,5%	11,2%

TRÁFICO DE MERCANCÍAS

Clasificación 4.3.7 de la mercancía

Ranking de mercancías (toneladas)

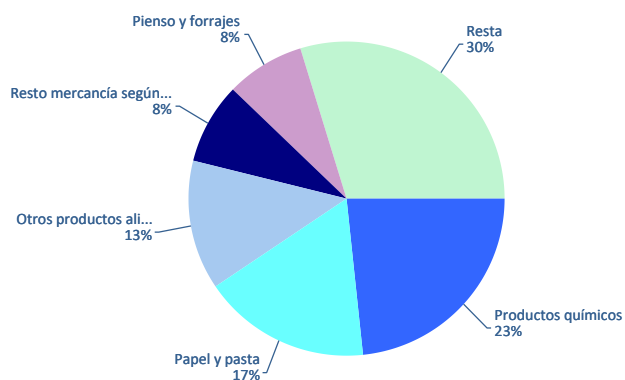


TRÁFICO DE MERCANCÍAS

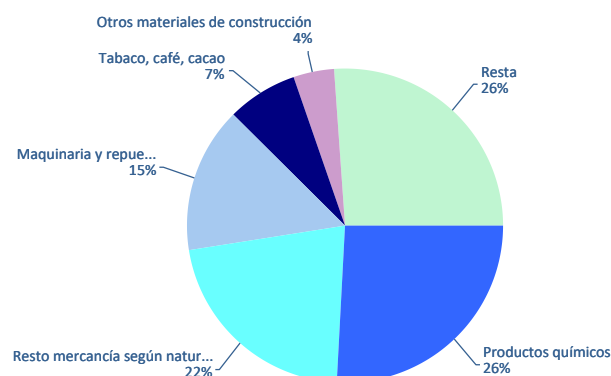
Clasificación 4.3.7. de la mercancía contenerizada sin taras ni tránsitos. Toneladas

Clasificación de la mercancía contenerizada	Carga			Descarga			Total acumulado mensual		
	2025	2026	%	2025	2026	%	2025	2026	%
Total toneladas sin taras ni tránsitos	3.656.438	3.259.634	-10,9%	2.807.569	2.828.070	0,7%	6.464.007	6.087.704	-5,8%
Productos químicos	779.598	764.299	-2,0%	782.999	726.875	-7,2%	1.562.597	1.491.174	-4,6%
Resto mercancía según naturaleza	276.836	271.803	-1,8%	665.267	614.133	-7,7%	942.103	885.936	-6,0%
Papel y pasta	580.056	560.196	-3,4%	90.001	94.739	5,3%	670.057	654.935	-2,3%
Maquinaria y repuestos	182.479	153.847	-15,7%	363.267	423.405	16,6%	545.745	577.252	5,8%
Otros productos alimenticios	539.524	429.185	-20,5%	24.509	32.293	31,8%	564.033	461.478	-18,2%
Pienso y forrajes	433.222	268.471	-38,0%	18.320	31.358	71,2%	451.541	299.829	-33,6%
Tabaco, café, cacao	34.685	30.468	-12,2%	195.106	203.962	4,5%	229.792	234.430	2,0%
Otros materiales de construcción	125.074	111.633	-10,7%	104.012	117.475	12,9%	229.086	129.107	0,0%
Vinos, bebidas, alcoholes y derivados	161.964	156.619	-3,3%	17.637	17.257	-2,2%	179.601	173.876	-3,2%
Productos siderúrgicos	69.879	52.655	-24,6%	116.986	115.273	-1,5%	186.864	167.928	-10,1%
Automóviles y piezas	48.984	43.107	-12,0%	99.587	115.312	15,8%	148.571	158.418	6,6%
Otros minerales y residuos metálicos	97.847	107.996	10,4%	17.444	12.263	-29,7%	115.291	120.259	4,3%
Otros productos metalúrgicos	30.087	21.257	-29,3%	57.748	62.873	8,9%	87.835	84.130	-4,2%
Aceites y grasas	56.107	49.980	-10,9%	15.105	25.724	70,3%	71.212	75.703	6,3%
Frutas, hortalizas, legumbres	19.789	19.197	-3,0%	54.583	54.672	0,2%	74.372	73.869	-0,7%
Biocombustibles	55.099	51.423	-6,7%	19.556	21.464	9,8%	74.655	72.887	-2,4%
Otros minerales no metálicos	37.195	35.587	-4,3%	31.535	36.101	14,5%	68.731	71.689	4,3%
Conservas	32.116	29.498	-8,1%	45.302	39.276	-13,3%	77.418	68.774	-11,2%
Cereales y sus harinas	17.637	25.394	44,0%	12.556	14.952	19,1%	30.194	40.346	33,6%
Abono natural/artificial	19.634	22.448	14,3%	7.863	7.791	-0,9%	27.497	30.239	10,0%
Chatarra	8.777	14.551	65,8%	18.262	10.923	-40,2%	27.039	25.474	-5,8%
Pesca congelada	813	2.157	165,2%	21.344	20.183	-5,4%	22.158	22.340	0,8%
Maderas	7.576	4.348	-42,6%	11.383	12.792	12,4%	18.959	17.140	-9,6%
Otros productos petrolíferos	8.853	8.477	-4,2%	5.737	5.981	4,2%	14.590	14.457	-0,9%
Sal común	12.504	9.999	-20,0%	875	812	-7,3%	13.379	10.811	-19,2%
Carbones	935	1.387	48,4%	6.683	6.794	1,7%	7.618	8.181	7,4%
Fuel-oil	4.070	5.488	34,8%	1.902	1.359	-28,6%	5.972	6.847	14,6%
Cemento y clínker	5.362	6.380	19,0%	502	1	-99,9%	5.864	6.381	8,8%
Potasas	350	344	-1,6%	634	1.510	138,2%	984	1.855	88,5%
Asfalto	299	977	226,3%	22	88	300,0%	321	1.065	231,3%
Gasóleos	1	97	10728,9%	0	121		1	218	24209,7%
Gasolina	9	172	1810,8%	70	44	-37,1%	79	216	174,3%
Gases energéticos del petróleo	8.668	53	-99,4%	101	103	2,1%	8.770	156	-98,2%
Haba de soja	203	63	-68,7%	596	83	-86,1%	799	146	-81,7%
Mineral de hierro	186	24	-87,0%	23	56	142,9%	209	81	-61,5%
Fosfatos	20	25	21,8%	49	20	-58,7%	70	45	-35,1%
Crudo de petróleo	0	31		0	0		0	31	

Distribución de los principales productos
Carga 2026



Distribución de los principales productos
Descarga 2026

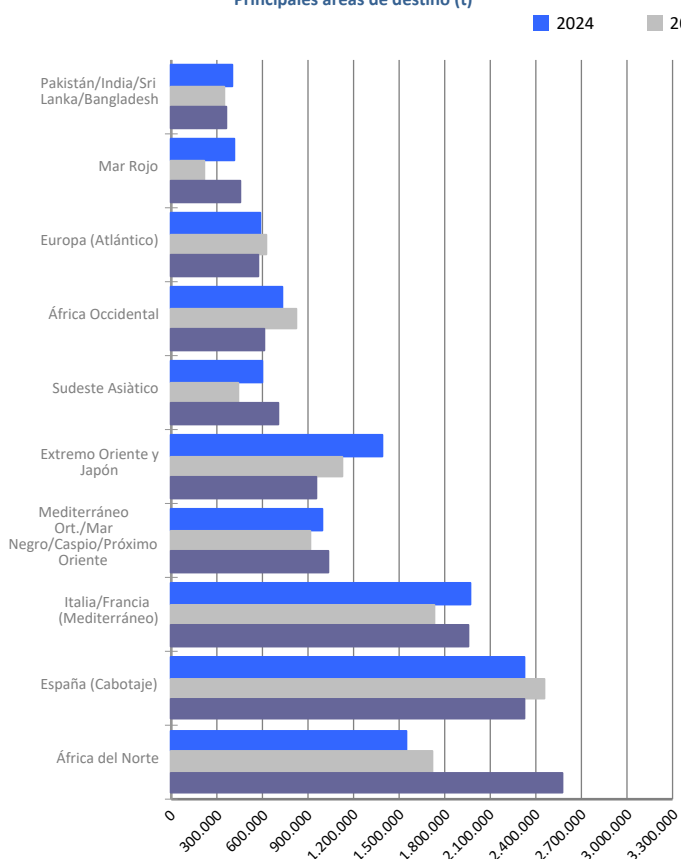


TRÁFICO SEGÚN ORIGEN/DESTINO MARÍTIMO

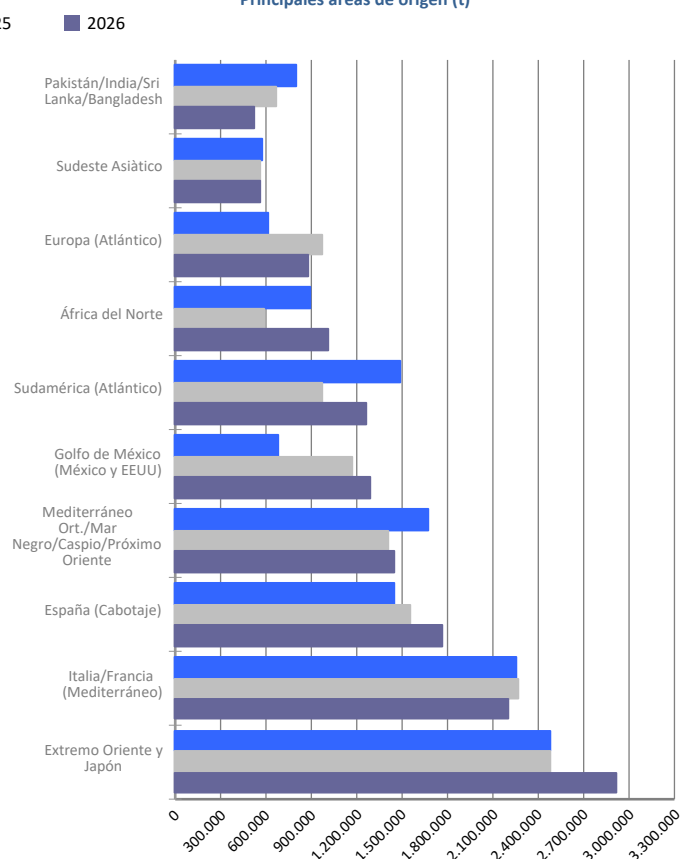
Áreas geográficas. Toneladas

Áreas geográficas	Acumulado mensual				% sobre total acum. 2026
	2025	2026	Dif. 26-25	%	
Toneladas	28.082.814	29.313.668	1.230.854	4,4%	100%
Italia/Francia (Mediterráneo)	3.995.613	4.167.992	172.380	4,3%	14,2%
España (Cabotaje)	4.017.873	4.096.613	78.740	2,0%	14,0%
Extremo Oriente y Japón	3.606.534	3.870.702	264.169	7,3%	13,2%
África del Norte	2.300.999	3.589.613	1.288.614	56,0%	12,2%
Mediterráneo Ort./Mar Negro/Caspio/Próximo Oriente	2.327.178	2.490.316	163.138	7,0%	8,5%
Golfo de México (México y EEUU)	1.537.012	1.558.972	21.960	1,4%	5,3%
Sudamérica (Atlántico)	1.168.644	1.473.629	304.984	26,1%	5,0%
Europa (Atlántico)	1.595.868	1.455.272	-140.596	-8,8%	5,0%
Sudeste Asiático	1.002.937	1.260.314	257.377	25,7%	4,3%
África Occidental	1.119.156	1.080.957	-38.198	-3,4%	3,7%
Mar Rojo	745.846	973.056	227.210	30,5%	3,3%
Pakistán/India/Sri Lanka/Bangladesh	1.029.079	885.604	-143.476	-13,9%	3,0%
Norteamérica (Atlántico)	826.678	502.208	-324.470	-39,2%	1,7%
Golfo Pérsico/Mar Árabe	1.154.354	458.934	-695.420	-60,2%	1,6%
Centroamérica y Caribe	561.693	379.477	-182.216	-32,4%	1,3%
Desconocido (Tara de contenedores vacíos)	267.684	296.078	28.394	10,6%	1,0%
África del Sur y del Este/Océano Índico	181.120	252.971	71.851	39,7%	0,9%
Sudamérica (Pacífico)	302.209	235.521	-66.689	-22,1%	0,8%
Australia y Nueva Zelanda/Islas del Pacífico	126.103	105.977	-20.126	-16,0%	0,4%
Norteamérica (Pacífico)	105.082	89.783	-15.298	-14,6%	0,3%
Canadá (Atlántico y Grandes Lagos)	111.150	89.678	-21.472	-19,3%	0,3%

Principales áreas de destino (t)



Principales áreas de origen (t)

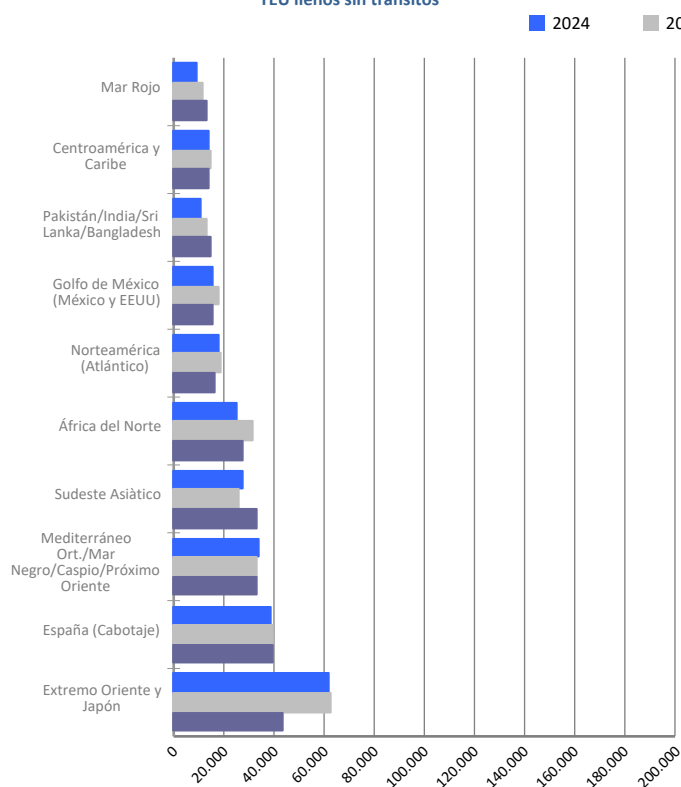


TRÁFICO SEGÚN ORIGEN/DESTINO MARÍTIMO

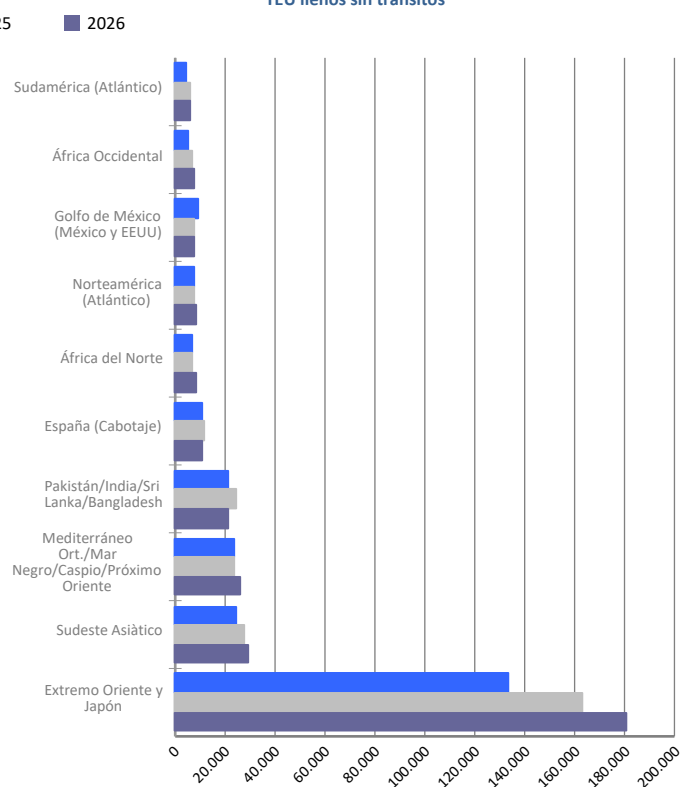
Áreas geográficas. TEU llenos sin tránsito

Áreas geográficas	Acumulado mensual				% sobre total acum. 2026
	2025	2026	Dif. 26-25	%	
TEU llenos sin tránsito	651.367	633.982	-17.385	-2,7%	100%
Extremo Oriente y Japón	226.245	224.640	-1.605	-0,7%	35,4%
Sudeste Asiático	54.178	62.079	7.901	14,6%	9,8%
Mediterráneo Ort./Mar Negro/Caspio/Próximo Oriente	57.465	59.189	1.724	3,0%	9,3%
España (Cabotaje)	51.536	50.612	-923	-1,8%	8,0%
Pakistán/India/Sri Lanka/Bangladesh	38.079	36.348	-1.731	-4,5%	5,7%
África del Norte	38.557	36.068	-2.490	-6,5%	5,7%
Norteamérica (Atlántico)	26.423	24.555	-1.868	-7,1%	3,9%
Golfo de México (México y EEUU)	25.728	23.519	-2.209	-8,6%	3,7%
Sudamérica (Atlántico)	17.078	17.675	597	3,5%	2,8%
África Occidental	15.771	17.333	1.562	9,9%	2,7%
Mar Rojo	14.755	16.219	1.465	9,9%	2,6%
Centroamérica y Caribe	17.157	16.075	-1.082	-6,3%	2,5%
Sudamérica (Pacífico)	14.639	14.924	285	1,9%	2,4%
Golfo Pérsico/Mar Árabe	28.770	11.891	-16.879	-58,7%	1,9%
África del Sur y del Este/Océano Índico	9.032	7.323	-1.709	-18,9%	1,2%
Australia y Nueva Zelanda/Islands del Pacífico	4.551	4.491	-60	-1,3%	0,7%
Canadá (Atlántico y Grandes Lagos)	5.245	4.328	-917	-17,5%	0,7%
Europa (Atlántico)	2.436	3.977	1.541	63,3%	0,6%
Norteamérica (Pacífico)	3.294	2.160	-1.134	-34,4%	0,3%
Italia/Francia (Mediterráneo)	432	579	147	34,0%	0,1%

Principales áreas de destino
TEU llenos sin tránsito



Principales áreas de origen
TEU llenos sin tránsito

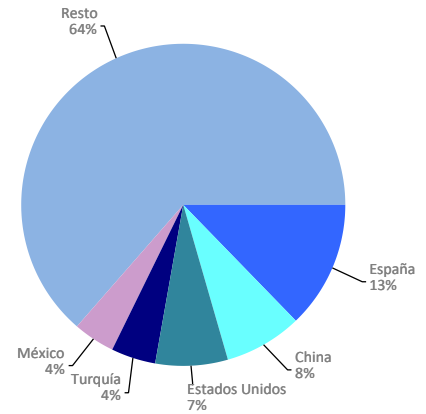


TRÁFICO SEGÚN ORIGEN/DESTINO MARÍTIMO

Ránquing por países. TEU llenos sin tránsito

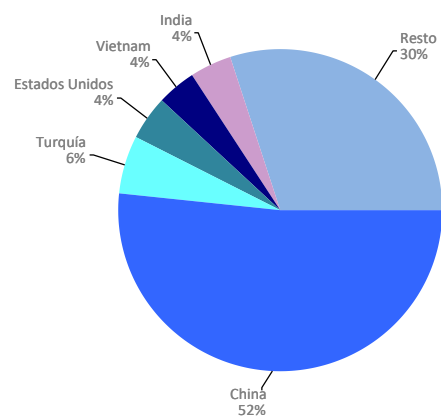
Carga	TEU llenos	% 26-25	% s/envase
España	39.726	0,2%	12,8%
China	24.480	-29,0%	7,9%
Estados Unidos	21.998	-14,9%	7,1%
Turquía	13.958	4,2%	4,5%
México	12.844	-12,9%	4,1%
India	11.807	11,1%	3,8%
Arabia Saudita	10.374	-20,3%	3,3%
Argelia	9.866	3,0%	3,2%
Marruecos	9.481	-23,9%	3,1%
Corea del Sur	8.628	-16,7%	2,8%
Vietnam	8.093	60,1%	2,6%
Israel	7.787	-7,8%	2,5%
Brasil	7.777	29,2%	2,5%
Japón	6.935	-28,5%	2,2%
Malasia	6.923	17,9%	2,2%
Resto	109.614	-11,8%	35,3%
TOTAL	310.287	-9,7%	100%

Principales países. Carga



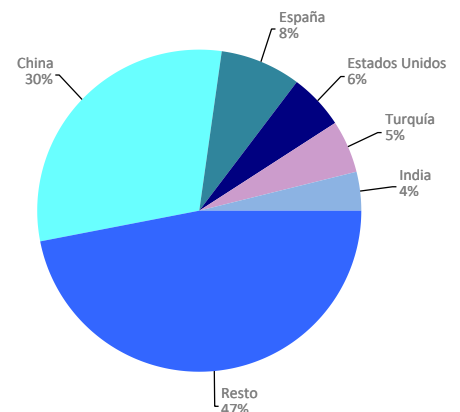
Descarga	TEU llenos	% 26-25	% s/envase
China	166.879	13,7%	51,6%
Turquía	19.285	8,7%	6,0%
Estados Unidos	13.938	3,9%	4,3%
Vietnam	13.376	10,4%	4,1%
India	12.810	-10,0%	4,0%
España	10.887	-8,5%	3,4%
Corea del Sur	8.043	-19,6%	2,5%
Egipto	6.533	24,3%	2,0%
Bangladesh	5.685	-18,4%	1,8%
Brasil	4.305	-14,8%	1,3%
Indonesia	4.035	2,8%	1,2%
Tailandia	3.734	-7,1%	1,2%
Grecia	3.714	18,6%	1,1%
Arabia Saudita	3.638	-25,8%	1,1%
Costa de Marfil	3.420	-8,9%	1,1%
Resto	43.414	-2,6%	13,4%
TOTAL	323.696	5,2%	100%

Principales países. Descarga



Total	TEU llenos	% 26-25	% s/envase
China	191.359	5,6%	30,2%
España	50.612	-1,8%	8,0%
Estados Unidos	35.936	-8,5%	5,7%
Turquía	33.243	6,8%	5,2%
India	24.617	-1,0%	3,9%
Vietnam	21.469	25,1%	3,4%
Corea del Sur	16.671	-18,1%	2,6%
México	15.106	-14,7%	2,4%
Arabia Saudita	14.012	-21,8%	2,2%
Brasil	12.082	9,1%	1,9%
Egipto	11.627	5,3%	1,8%
Marruecos	10.375	-22,1%	1,6%
Indonesia	10.308	19,6%	1,6%
Argelia	10.287	5,9%	1,6%
Israel	9.660	-9,0%	1,5%
Resto	166.622	-10,3%	26,3%
TOTAL	633.982	-2,7%	100%

Principales países. Total



TRÁFICO DE FERROCARRIL

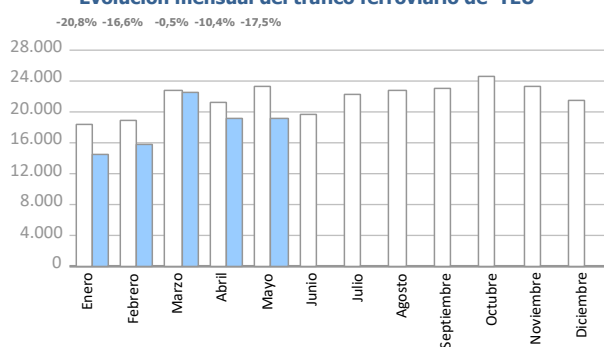
Evolución del tráfico ferroviario mensual. TEU

Evolución del tráfico ferroviario mensual	TEU 2025			TEU 2026			%		% s/ total tráfico puerto 2026
	Carga	Descarga	Total	Carga	Descarga	Total	mensual	acumulado	
Enero	8.469	9.885	18.354	8.017	6.527	14.544	-20,8%	-20,8%	8,7%
Febrero	9.016	9.960	18.976	8.023	7.805	15.828	-16,6%	-18,6%	9,7%
Marzo	10.451	12.288	22.739	11.859	10.774	22.633	-0,5%	-11,8%	12,2%
Abril	10.040	11.254	21.294	9.792	9.286	19.078	-10,4%	-11,4%	10,1%
Mayo	11.651	11.664	23.315	10.244	8.989	19.233	-17,5%	-12,8%	9,8%
Junio	9.237	10.534	19.771						
Julio	10.555	11.746	22.301						
Agosto	10.855	11.909	22.764						
Septiembre	11.658	11.303	22.961						
Octubre	11.934	12.713	24.647						
Noviembre	11.530	11.802	23.332						
Diciembre	10.082	11.395	21.477						
Total	125.478	136.453	261.931	47.935	43.381	91.316			10,1%

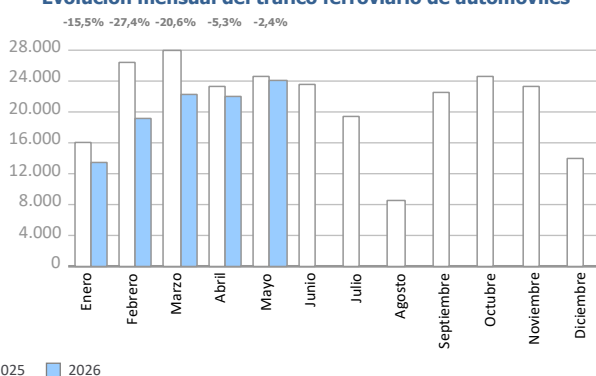
Evolución del tráfico ferroviario mensual. Automóviles

Evolución del tráfico ferroviario mensual	Automóviles 2025			Automóviles 2026			%		% s/ total tráfico puerto 2026
	Carga	Descarga	Total	Carga	Descarga	Total	mensual	acumulado	
Enero	2.968	13.032	16.000	1.544	11.971	13.515	-15,5%	-15,5%	39,0%
Febrero	4.381	22.094	26.475	2.196	17.026	19.222	-27,4%	-22,9%	43,0%
Marzo	4.831	23.148	27.979	1.469	20.734	22.203	-20,6%	-22,0%	30,5%
Abril	3.780	19.481	23.261	350	21.677	22.027	-5,3%	-17,9%	35,9%
Mayo	2.397	22.334	24.731	3.051	21.098	24.149	-2,4%	-14,6%	39,2%
Junio	2.956	20.530	23.486						
Julio	3.390	15.927	19.317						
Agosto	1.705	6.882	8.587						
Septiembre	2.955	19.618	22.573						
Octubre	3.368	21.134	24.502						
Noviembre	2.619	20.771	23.390						
Diciembre	2.841	11.190	14.031						
Total	38.191	216.141	254.332	8.610	92.506	101.116			36,8%

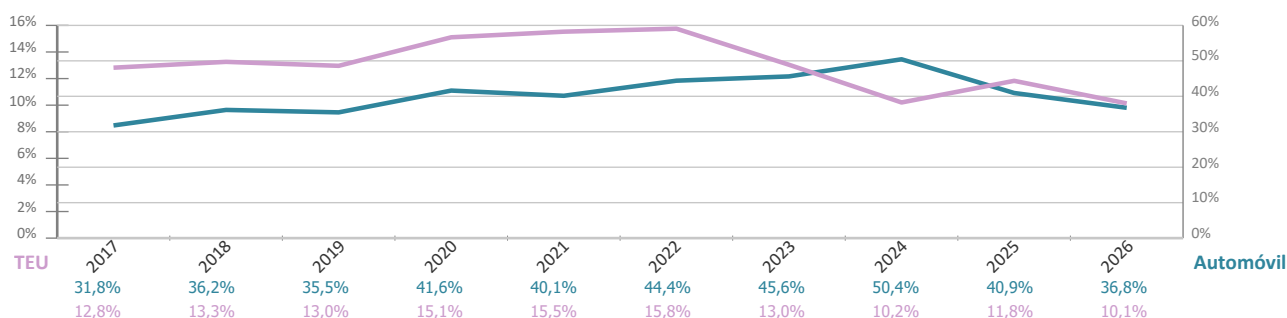
Evolución mensual del tráfico ferroviario de TEU



Evolución mensual del tráfico ferroviario de automóviles



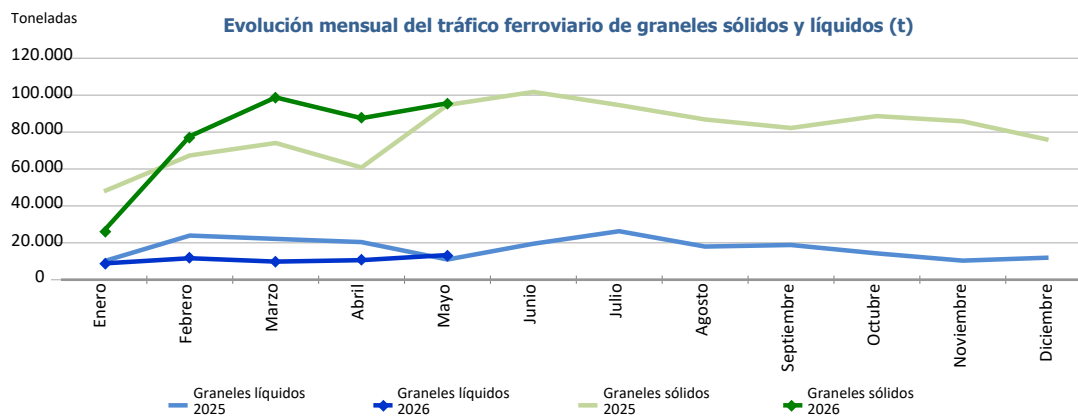
Evolución de la cuota de tráfico ferroviario



TRÁFICO DE FERROCARRIL

Evolución del tráfico ferroviario mensual. Graneles sólidos y líquidos. Toneladas

Evolución del tráfico ferroviario mensual	Toneladas 2025			Toneladas 2026			%	
	Sólidos	Líquidos	Total	Sólidos	Líquidos	Total	mensual	acumulado
Enero	47.878	10.031	57.909	26.516	8.825	35.341	-39,0%	-39,0%
Febrero	67.327	23.920	91.247	77.725	11.641	89.366	-2,1%	-16,4%
Marzo	74.072	22.114	96.186	98.785	9.819	108.604	12,9%	-4,9%
Abril	60.821	20.390	81.211	87.528	10.587	98.115	20,8%	1,5%
Mayo	94.685	10.947	105.632	95.644	13.363	109.007	3,2%	1,9%
Junio	101.762	19.497	121.259					
Julio	94.625	26.285	120.910					
Agosto	86.833	17.962	104.795					
Septiembre	82.230	18.811	101.041					
Octubre	88.659	14.271	102.930					
Noviembre	85.854	10.326	96.180					
Diciembre	75.796	11.945	87.741					
Total	960.542	206.499	1.167.041	386.198	54.235	440.433		



Circulaciones ferroviarias

Circulaciones ferroviarias por anchos (u)	Acumulado mensual		%	% sobre total acum. 2026
	2025	2026		
Ibérico	2.969	2.372	-20,1%	59,5%
UIC	377	167	-55,7%	4,2%
FGC	1.380	1.446	4,8%	36,3%
Total	4.726	3.985	-15,7%	100%

