

Estadísticas de tráfico del Port de Barcelona

Datos acumulados Abril 2026

Servicio de Estadística

Índice

Indicadores de tráfico

Totales de tráfico	3
Principales indicadores	4
Detalle del tráfico total	5
Detalle del tráfico en tránsito	6
Evolución del tráfico mensual	7

Tráfico de contenedores

Evolución del tráfico contenerizado (TEU)	8
Tráfico de contenedores (TEU)	9

Tráfico de pasajeros

Tráfico de pasajeros	10
Clasificación de pasajeros	11

Tráfico de automóviles

Tráfico de automóviles	12
------------------------	----

Tráfico marítimo de corta distancia

Presentación de la mercancía TMCD	13
Carga general TMCD y Autopistas del Mar (ADM)	14
Ranking países TMCD	15

Tráfico de buques

Tráfico de buques	16
-------------------	----

Tráfico de mercancías

Envase y navegación	17
Clasificación 4.3.7. de la mercancía	18
Ranking de mercancías	19
Clasificación 4.3.7. de la mercancía contenerizada	20

Tráfico según origen y destino

Áreas geográficas. Toneladas	21
Áreas geográficas. TEU llenos sin tránsitos	22
Ranking por países. TEU llenos sin tránsitos	23

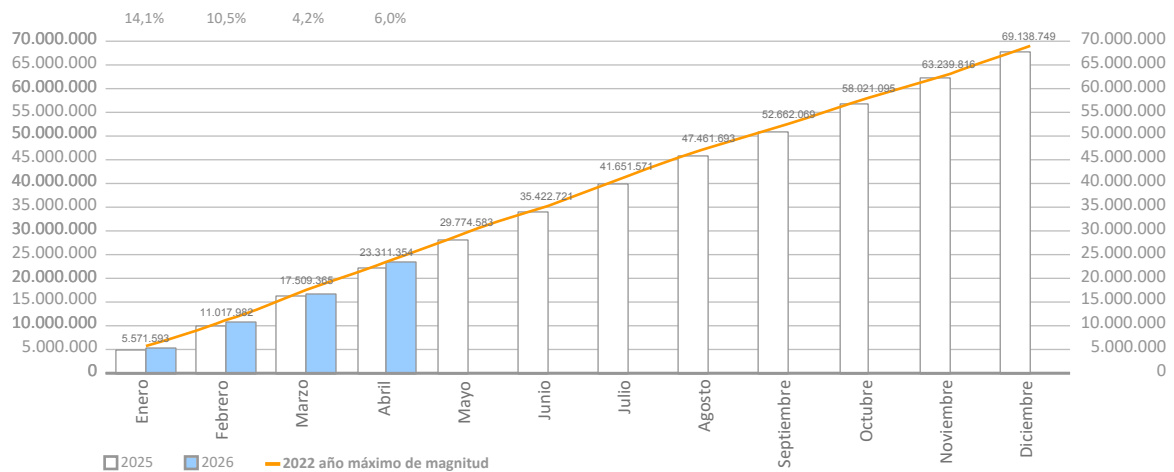
Tráfico de ferrocarril

Evolución del tráfico de TEU y automóviles	24
Evolución del tráfico de graneles	25
Circulaciones ferroviarias	25

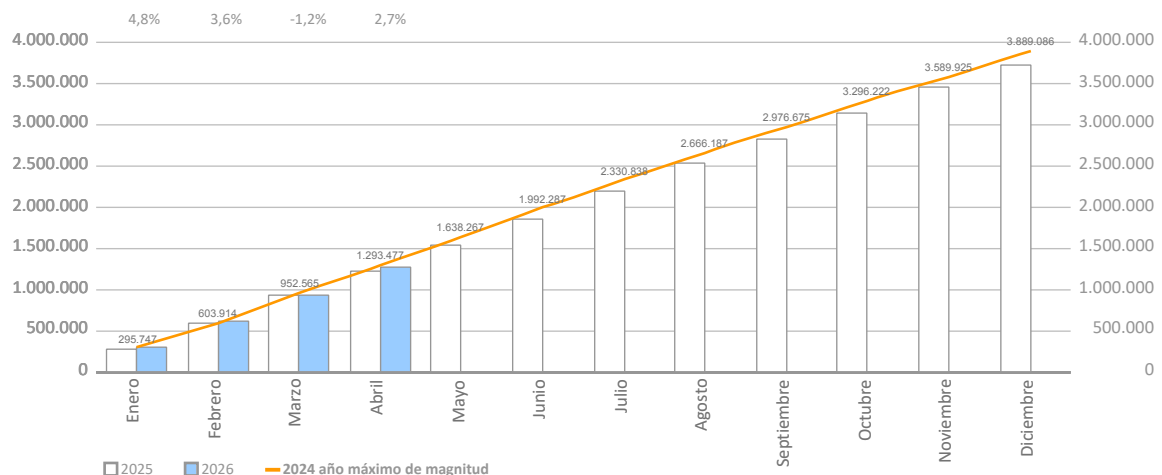
INDICADORES DE TRÁFICO

Totales de tráfico	Acumulado mensual				% 26-25 acum. Marzo	% 26-25 acum. Febrero	Total tráfico 2025
	2025	2026	Dif. 26-25	%			
O/D	14.174.599	14.379.799	205.199	1,4%	-0,1%	2,5%	43.824.893
Tránsito	7.861.065	8.975.074	1.114.009	14,2%	11,9%	24,3%	23.861.729
Toneladas	22.035.664	23.354.873	1.319.208	6,0%	4,2%	10,5%	67.686.622
Avitallamiento	524.301	520.480	-3.821	-0,7%	-4,1%	-2,2%	1.741.836
Pesca	475	363	-112	-23,6%	-10,2%	-13,4%	1.382
TRÁFICO TOTAL (t)	22.560.440	23.875.715	1.315.276	5,8%	4,0%	10,2%	69.429.839
TEU	1.232.933	1.266.611	33.679	2,7%	-1,2%	3,6%	3.729.051
UTI	136.391	140.251	3.860	2,8%	1,7%	-1,1%	430.408
Automóviles (u)	228.778	244.853	16.075	7,0%	5,3%	-0,9%	716.680
Buques (u)	2.499	2.469	-30	-1,2%	-0,9%	1,3%	8.378
Circulaciones ferroviarias (u)	3.682	3.087	-595	-16,2%	-19,5%	-27,6%	11.083
Pasajeros cruceros (u)	753.529	804.146	50.617	6,7%	32,9%	21,9%	3.997.441
Pasajeros ferries LR (u)	360.773	365.470	4.697	1,3%	9,6%	5,1%	1.788.258

Evolución mensual del tráfico acumulado de mercancías en Toneladas



Evolución mensual del tráfico acumulado de mercancías en TEU



INDICADORES DE TRÁFICO

Principales indicadores	Acumulado mensual				Últimos 12 meses	Total tráfico 2025	% 12 meses-2025
	2025	2026	Dif. 26-25	%			

Indicadores de mercancías por navegación y operación (toneladas)

Navegación (t)	22.035.664	23.354.873	1.319.208	6,0%	69.005.830	67.686.622	1,9%
Cabotaje	2.795.480	2.814.994	19.514	0,7%	8.824.097	8.804.583	0,2%
Exterior	19.240.184	20.539.879	1.299.695	6,8%	60.181.734	58.882.039	2,2%
Operación (t)	22.035.664	23.354.873	1.319.208	6,0%	69.005.830	67.686.622	1,9%
Embarque	6.421.151	6.124.182	-296.968	-4,6%	19.469.488	19.766.457	-1,5%
Desembarque	7.753.448	8.255.616	502.168	6,5%	24.560.604	24.058.436	2,1%
Tránsito	7.861.065	8.975.074	1.114.009	14,2%	24.975.738	23.861.729	4,7%

Indicadores de mercancías por unidades significativas

Contenedores (TEU)	1.232.933	1.266.611	33.679	2,7%	3.762.729	3.729.051	0,9%
TEU O/D	734.082	701.493	-32.589	-4,4%	2.182.744	2.215.333	-1,5%
TEU tránsito	498.851	565.119	66.268	13,3%	1.579.985	1.513.718	4,4%
Toneladas Contenerizadas	12.130.374	12.297.439	167.065	1,4%	35.456.342	35.289.277	0,5%
Grado contenerización	76,32%	76,37%			75,08%	75,06%	
Pasajeros (u)	1.114.302	1.169.616	55.314	5,0%	5.841.013	5.785.699	1,0%
Ferries línea regular	360.773	365.470	4.697	1,3%	1.792.955	1.788.258	0,3%
Cruceiros turísticos	753.529	804.146	50.617	6,7%	4.048.058	3.997.441	1,3%
Automóviles (u)	228.778	244.853	16.075	7,0%	732.755	716.680	2,2%
Embarque	139.995	136.132	-3.863	-2,8%	412.606	416.469	-0,9%
Desembarque	59.648	77.406	17.758	29,8%	222.671	204.913	8,7%
Tránsito	29.135	31.315	2.180	7,5%	97.478	95.298	2,3%
Buques (u)	2.499	2.469	-30	-1,2%	8.348	8.378	-0,4%
Número	2.499	2.469	-30	-1,2%	8.348	8.378	-0,4%
GT	104.961.981	107.171.023	2.209.042	2,1%	379.377.643	377.168.601	0,6%
Promedio toneladas por buque	8.818	9.459	641	7,3%	8.266	8.079	2,3%
UTI	136.391	140.251	3.860	2,8%	434.268	430.408	0,9%
Cabotaje	87.699	88.443	744	0,8%	282.705	281.961	0,3%
% Llenos	61,7%	62,2%			61,5%	61,3%	
Exterior	48.692	51.808	3.116	6,4%	151.564	148.448	2,1%
% Llenos	89,5%	91,8%			89,8%	89,0%	

INDICADORES DE TRÁFICO

Detalle del tráfico total (toneladas)	Acumulado mensual				% 26-25 acum. Marzo	% 26-25 acum. Febrero	% sobre total acum. 2026
	2025	2026	Dif. 26-25	%			
Indicadores de mercancías según envase (t)	22.035.664	23.354.873	1.319.208	6,0%	4,2%	10,5%	100%
Graneles líquidos	4.898.837	6.057.966	1.159.129	23,7%	31,4%	40,6%	25,9%
Hidrocarburos	3.745.698	4.303.974	558.276	14,9%	22,3%	25,3%	18,4%
Gasolina	1.729.380	1.874.023	144.643	8,4%	5,4%	12,2%	8,0%
Gas natural	883.810	1.274.641	390.830	44,2%	63,1%	88,0%	5,5%
Gasóleos	796.132	797.304	1.172	0,1%	36,0%	42,0%	3,4%
Fuel-oil	244.484	197.547	-46.936	-19,2%	-14,4%	-29,5%	0,8%
Otros productos petrolíferos	81.823	152.207	70.384	86,0%	-6,3%	-20,3%	0,7%
Resto	10.069	8.252	-1.817	-18,0%	-21,2%	-26,0%	0,0%
Otros líquidos	1.153.138	1.753.991	600.853	52,1%	60,0%	84,4%	7,5%
Productos químicos	582.759	1.106.344	523.585	89,8%	96,4%	148,5%	4,7%
Biocombustibles	297.210	389.793	92.583	31,2%	32,4%	22,1%	1,7%
Aceites y grasas	241.947	254.796	12.849	5,3%	32,0%	43,7%	1,1%
Abono natural/artificial	24.254	3.058	-21.196	-87,4%	-87,4%	-100,0%	0,0%
Otros productos alimenticios	5.664	0	-5.664	-100,0%	-100,0%	0,0%	0,0%
Resto	1.303	0	-1.303				0,0%
Graneles sólidos	1.243.491	1.194.308	-49.183	-4,0%	-8,6%	15,4%	5,1%
Instalación especial	1.141.202	1.115.898	-25.304	-2,2%	-8,0%	16,1%	4,8%
Haba de soja	437.267	488.821	51.554	11,8%	11,0%	60,5%	2,1%
Cemento y clínker	186.414	197.006	10.592	5,7%	-2,6%	13,1%	0,8%
Potasas	131.924	164.802	32.878	24,9%	41,9%	-1,0%	0,7%
Cereales y sus harinas	309.479	162.234	-147.246	-47,6%	-62,1%	-64,2%	0,7%
Sal común	76.118	92.599	16.481	21,7%	46,7%	131,3%	0,4%
Resto	0	10.437	10.437				0,0%
Sin instalación especial	102.289	78.409	-23.879	-23,3%	-14,9%	5,6%	0,3%
Chatarra	46.907	46.105	-802	-1,7%	8,3%	2,2%	0,2%
Otros minerales no metálicos	37.631	18.850	-18.781	-49,9%	-54,4%		0,1%
Otros minerales y residuos metálicos	9.800	5.500	-4.300	-43,9%	-21,4%	-21,4%	0,0%
Productos químicos	7.950	4.000	-3.950	-49,7%	15,9%	15,9%	0,0%
Abono natural/artificial	0	2.454	2.454	0,0%	0,0%	0,0%	0,0%
Resto	0	1.500	1.500				0,0%
Carga General	15.893.337	16.102.599	209.262	1,3%	-1,9%	3,1%	68,9%
Contenerizada	12.130.374	12.297.439	167.065	1,4%	-2,3%	5,4%	52,7%
Tara de contenedores	2.495.472	2.568.874	73.401	2,9%	-1,0%	4,1%	11,0%
Productos químicos	2.210.432	2.167.099	-43.333	-2,0%	-9,8%	-4,4%	9,3%
Resto mercancía según naturaleza	1.348.113	1.266.156	-81.957	-6,1%	-6,8%	-5,6%	5,4%
Otros productos alimenticios	1.001.579	1.012.911	11.332	1,1%	-0,4%	23,0%	4,3%
Maquinaria y repuestos	787.355	827.379	40.024	5,1%	-2,8%	-0,3%	3,5%
Resto	4.287.423	4.455.021	167.598	3,9%	1,7%	12,0%	19,1%
NO contenerizada	3.762.963	3.805.160	42.197	1,1%	-0,6%	-4,8%	16,3%
Tara de plataformas y vagones (Ro-Ro)	1.337.402	1.383.266	45.863	3,4%	3,4%	-0,0%	5,9%
Resto mercancía según naturaleza	650.792	790.494	139.702	21,5%	14,9%	9,6%	3,4%
Automóviles y piezas	385.537	443.144	57.607	14,9%	14,0%	7,5%	1,9%
Maquinaria y repuestos	403.772	231.318	-172.453	-42,7%	-42,7%	-37,8%	1,0%
Pesca congelada	108.886	195.299	86.413	79,4%	88,5%	89,2%	0,8%
Resto	876.574	761.639	-114.935	-13,1%	-15,9%	-23,6%	3,3%

INDICADORES DE TRÁFICO

Detalle del tráfico en tránsito (toneladas)	Acumulado mensual				% 26-25 acum. Marzo	% 26-25 acum. Febrero	% sobre total acum. 2026
	2025	2026	Dif. 26-25	%			
Indicadores de mercancías según envase (t)	7.861.065	8.975.074	1.114.009	14,2%	11,9%	24,3%	100%
Graneles líquidos	2.195.621	2.625.144	429.523	19,6%	31,2%	31,7%	29,2%
Hidrocarburos	1.674.223	1.664.355	-9.869	-0,6%	7,6%	-2,8%	18,5%
Gasolina	1.269.004	1.213.682	-55.322	-4,4%	-5,8%	6,1%	13,5%
Gasóleos	161.498	233.736	72.239	44,7%	217,9%	-21,0%	2,6%
Fuel-oil	239.027	164.043	-74.984	-31,4%	-11,5%	-29,5%	1,8%
Otros productos petrolíferos	4.695	52.893	48.198	1026,6%	209,8%	103,0%	0,6%
Resto	0	0	0				0,0%
Otros líquidos	521.398	960.789	439.391	84,3%	114,7%	137,9%	10,7%
Productos químicos	283.173	717.237	434.064	153,3%	227,0%	309,6%	8,0%
Biocombustibles	223.479	237.103	13.624	6,1%	4,3%	-4,6%	2,6%
Aceites y grasas	14.745	6.448	-8.297	-56,3%	42,5%	38,4%	0,1%
Resto	0	0	0				0,0%
Graneles sólidos	0	0	0				0,0%
Instalación especial	0	0	0				0,0%
Resto	0	0	0				0,0%
Sin instalación especial	0	0	0				0,0%
Resto	0	0	0				0,0%
Carga General	5.665.444	6.349.931	684.486	12,1%	5,9%	22,1%	70,8%
Contenerizada	5.448.415	6.107.471	659.056	12,1%	5,4%	22,2%	68,0%
Tara de contenedores	1.009.043	1.151.473	142.430	14,1%	6,7%	20,3%	12,8%
Productos químicos	969.029	1.017.985	48.955	5,1%	-11,1%	0,1%	11,3%
Otros productos alimenticios	544.841	639.487	94.647	17,4%	13,8%	50,0%	7,1%
Resto mercancía según naturaleza	598.944	562.443	-36.501	-6,1%	-8,8%	-1,5%	6,3%
Otros materiales de construcción	394.647	420.833	26.186	6,6%	6,3%	17,6%	4,7%
Resto	1.931.910	2.315.249	383.339	19,8%	15,0%	36,6%	25,8%
NO contenerizada	217.030	242.460	25.430	11,7%	19,0%	18,9%	2,7%
Automóviles y piezas	57.201	66.974	9.773	17,1%	16,9%	9,1%	0,7%
Tara de plataformas y vagones (Ro-Ro)	39.741	39.893	152	0,4%	9,2%	16,1%	0,4%
Resto mercancía según naturaleza	34.622	34.111	-511	-1,5%	7,9%	21,5%	0,4%
Aceites y grasas	12.087	33.196	21.109	174,6%	212,8%	131,0%	0,4%
Vinos, bebidas, alcoholes y derivados	18.409	16.716	-1.693	-9,2%	-0,9%	16,3%	0,2%
Resto	54.970	51.571	-3.400	-6,2%	-4,1%	5,7%	0,6%

INDICADORES DE TRÁFICO

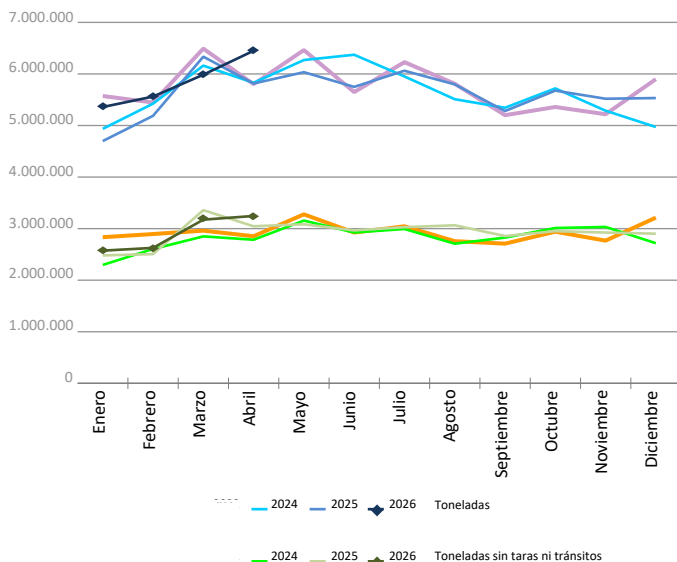
Evolución del tráfico mensual. Toneladas

Evolución del tráfico mensual	Total Toneladas			%		Toneladas sin taras ni tránsitos			%	
	2025	2026	Dif. 26-25	mensual	acumulado	2025	2026	Dif. 26-25	mensual	acumulado
Enero	4.698.525	5.358.956	660.431	14,1%	14,1%	2.480.314	2.573.192	92.878	3,7%	3,7%
Febrero	5.187.251	5.560.817	373.566	7,2%	10,5%	2.506.128	2.626.297	120.169	4,8%	4,3%
Marzo	6.335.288	5.985.282	-350.007	-5,5%	4,2%	3.358.082	3.174.002	-184.081	-5,5%	0,3%
Abril	5.814.600	6.449.818	635.218	10,9%	6,0%	3.045.985	3.245.536	199.551	6,6%	2,0%
Mayo	6.034.313					3.084.496				
Junio	5.748.936					2.965.972				
Julio	6.062.007					3.028.262				
Agosto	5.797.704					3.065.150				
Septiembre	5.280.189					2.856.506				
Octubre	5.676.332					2.951.106				
Noviembre	5.519.207					2.923.806				
Diciembre	5.532.270					2.901.823				
Total	67.686.622	23.354.873				35.167.631	11.619.026			

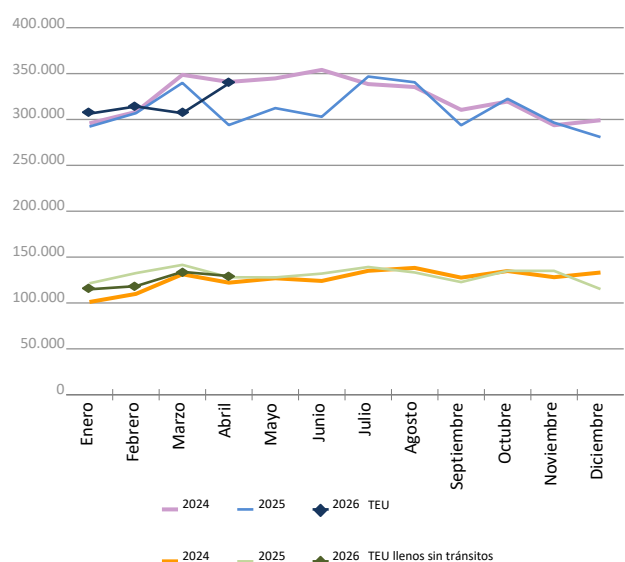
Evolución del tráfico mensual. TEU

Evolución del tráfico mensual	Total TEU			%		TEU llenos sin tránsitos			%	
	2025	2026	Dif. 26-25	mensual	acumulado	2025	2026	Dif. 26-25	mensual	acumulado
Enero	292.214	306.369	14.155	4,8%	4,8%	121.427	114.902	-6.526	-5,4%	-5,4%
Febrero	306.907	314.170	7.263	2,4%	3,6%	132.547	118.335	-14.213	-10,7%	-8,2%
Marzo	339.868	306.865	-33.004	-9,7%	-1,2%	141.546	133.893	-7.654	-5,4%	-7,2%
Abril	293.945	339.209	45.264	15,4%	2,7%	128.018	129.330	1.313	1,0%	-5,2%
Mayo	312.362					127.830				
Junio	302.973					132.015				
Julio	346.795					139.211				
Agosto	340.507					133.270				
Septiembre	293.712					122.768				
Octubre	322.489					135.042				
Noviembre	296.513					134.989				
Diciembre	280.769					115.128				
Total	3.729.051	1.266.611				1.563.788	496.459			

Mercancías (total toneladas)



Contenedores (total TEU)



TRÁFICO DE CONTENEDORES

Evolución del tráfico contenerizado. TEU

Llenos - Exterior Desembarque	TEU llenos			%		Llenos - Exterior Embarque	TEU llenos			%	
	2025	2026	Dif. 26-25	mensual	acumulado		2025	2026	Dif. 26-25	mensual	acumulado
Enero	58.514	57.200	-1.314	-2,2%	-2,2%	Enero	53.689	48.253	-5.436	-10,1%	-10,1%
Febrero	59.518	55.909	-3.609	-6,1%	-4,2%	Febrero	62.193	53.045	-9.148	-14,7%	-12,6%
Marzo	58.039	68.671	10.632	18,3%	3,2%	Marzo	72.524	54.541	-17.983	-24,8%	-17,3%
Abril	59.383	60.692	1.309	2,2%	3,0%	Abril	58.847	57.888	-960	-1,6%	-13,6%
Mayo	60.421					Mayo	56.575				
Junio	60.504					Junio	61.306				
Julio	68.511					Julio	59.793				
Agosto	60.236					Agosto	62.780				
Septiembre	60.013					Septiembre	52.677				
Octubre	61.678					Octubre	62.151				
Noviembre	60.269					Noviembre	65.105				
Diciembre	52.554					Diciembre	54.073				
Total	719.636	242.471				Total	721.710	213.726			

Llenos - Cabotaje Desembarque	TEU llenos			%		Llenos - Cabotaje Embarque	TEU llenos			%	
	2025	2026	Dif. 26-25	mensual	acumulado		2025	2026	Dif. 26-25	mensual	acumulado
Enero	2.226	2.016	-210	-9,4%	-9,4%	Enero	7.000	7.433	433	6,2%	6,2%
Febrero	2.523	1.973	-550	-21,8%	-16,0%	Febrero	8.315	7.408	-907	-10,9%	-3,1%
Marzo	2.522	2.343	-180	-7,1%	-12,9%	Marzo	8.462	8.339	-124	-1,5%	-2,5%
Abril	2.426	2.428	3	0,1%	-9,7%	Abril	7.362	8.323	961	13,1%	1,2%
Mayo	2.198					Mayo	8.636				
Junio	2.380					Junio	7.826				
Julio	2.380					Julio	8.527				
Agosto	2.069					Agosto	8.186				
Septiembre	1.970					Septiembre	8.110				
Octubre	2.400					Octubre	8.814				
Noviembre	1.833					Noviembre	7.783				
Diciembre	1.984					Diciembre	6.517				
Total	26.907	8.760				Total	95.536	31.502			

Llenos - Tránsito	TEU llenos			%		Vacíos	TEU vacíos			%	
	2025	2026	Dif. 26-25	mensual	acumulado		2025	2026	Dif. 26-25	mensual	acumulado
Enero	100.847	106.010	5.163	5,1%	5,1%	Enero	69.940	85.458	15.518	22,2%	22,2%
Febrero	100.796	123.265	22.469	22,3%	13,7%	Febrero	73.564	72.571	-993	-1,3%	10,1%
Marzo	117.424	84.790	-32.634	-27,8%	-1,6%	Marzo	80.899	88.183	7.284	9,0%	9,7%
Abril	82.980	110.044	27.064	32,6%	5,5%	Abril	82.947	99.835	16.888	20,4%	12,6%
Mayo	84.081					Mayo	100.452				
Junio	76.145					Junio	94.813				
Julio	96.391					Julio	111.193				
Agosto	96.112					Agosto	111.126				
Septiembre	74.854					Septiembre	96.089				
Octubre	74.530					Octubre	112.918				
Noviembre	77.072					Noviembre	84.453				
Diciembre	93.174					Diciembre	72.468				
Total	1.074.404	424.107				Total	1.090.859	346.046			

TRÁFICO DE CONTENEDORES

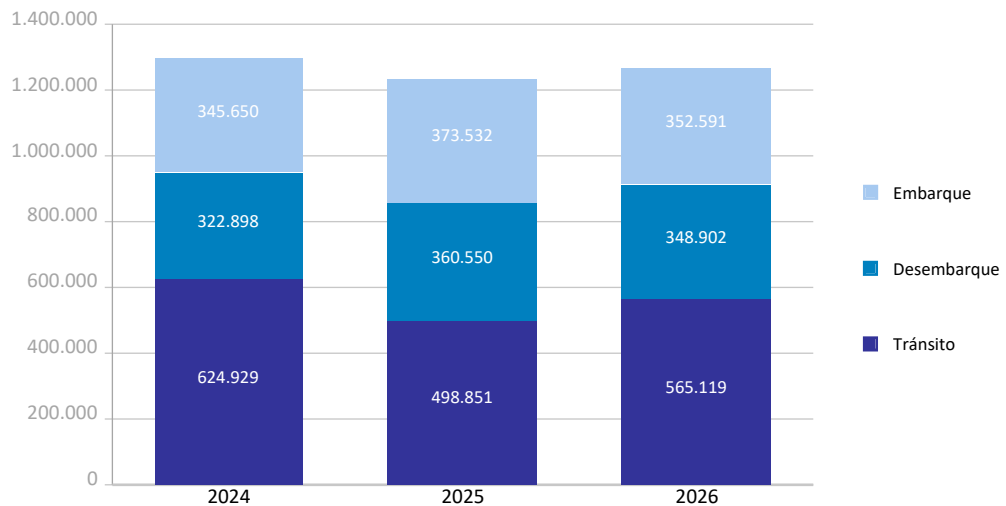
TEU

Tráfico de contenedores	Acumulado mensual 2025			Acumulado mensual 2026			Variación total %
	Cabotaje	Exterior	Total	Cabotaje	Exterior	Total	
Total tráfico	74.261	1.158.672	1.232.933	73.389	1.193.222	1.266.611	2,7%
Entradas	39.447	585.731	625.178	37.475	602.126	639.601	2,3%
Ro-Ro	6.581	1.817	8.398	6.226	1.495	7.721	-8,1%
Lo-Lo	32.866	583.914	616.780	31.249	600.631	631.880	2,4%
Salidas	34.814	572.941	607.755	35.914	591.097	627.011	3,2%
Ro-Ro	7.091	1.859	8.950	6.540	1.660	8.200	-8,4%
Lo-Lo	27.723	571.082	598.805	29.375	589.437	618.811	3,3%

Detalle por navegación y operación	Acumulado mensual 2025			Acumulado mensual 2026			Variación total %
	Cabotaje	Exterior	Total	Cabotaje	Exterior	Total	
Embarque	34.794	338.739	373.532	35.898	316.693	352.591	-5,6%
Llenos	31.138	247.252	278.390	31.502	213.726	245.228	-11,9%
Vacíos	3.656	91.487	95.143	4.396	102.967	107.363	12,8%
Desembarque	38.949	321.601	360.550	36.673	312.229	348.902	-3,2%
Llenos	9.696	235.453	245.148	8.760	242.471	251.231	2,5%
Vacíos	29.253	86.149	115.402	27.914	69.758	97.672	-15,4%
Tránsito	519	498.333	498.851	818	564.301	565.119	13,3%
Llenos	12	402.035	402.047	158	423.949	424.107	5,5%
Vacíos	507	96.298	96.805	660	140.352	141.012	45,7%

Total tráfico	74.261	1.158.672	1.232.933	73.389	1.193.222	1.266.611	2,7%
Llenos	40.846	884.739	925.584	40.420	880.146	920.566	-0,5%
Vacíos	33.415	273.934	307.349	32.970	313.076	346.046	12,6%
% Vacíos	45,0%	23,6%	24,9%	44,9%	26,2%	27,3%	
% Tránsito	0,7%	43,0%	40,5%	1,1%	47,3%	44,6%	

Distribución tráfico según operación (TEU)

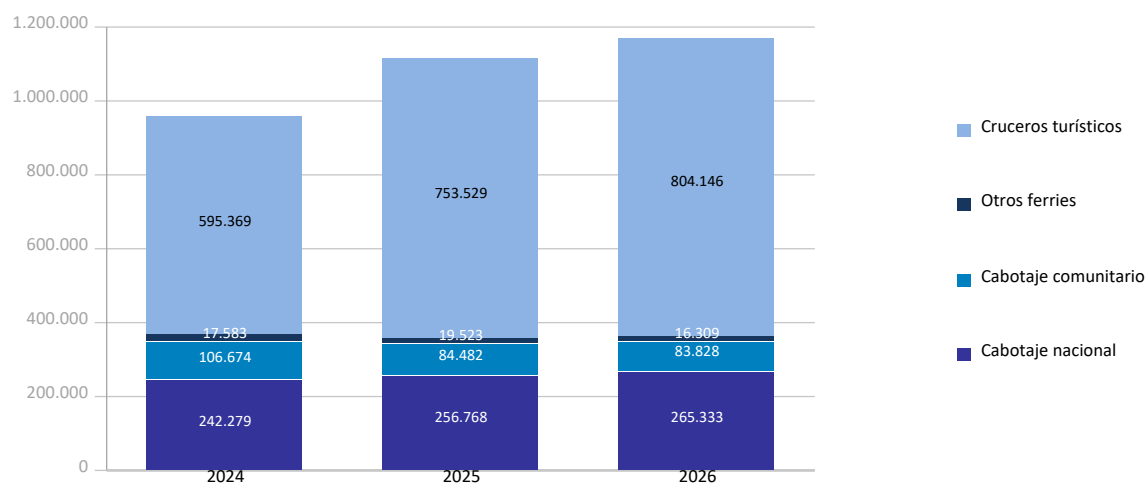


TRÁFICO DE PASAJEROS

Total tráfico de pasajeros (unidades)	Acumulado mensual				% 26-25 acum. Marzo	% 26-25 acum. Febrero
	2025	2026	Dif. 26-25	%		
Total pasajeros	1.114.302	1.169.616	55.314	5,0%	24,1%	15,5%
Embarque	391.073	403.222	12.149	3,1%	20,3%	10,8%
Desembarque	360.803	380.322	19.519	5,4%	19,3%	13,1%
Tránsito	362.426	386.072	23.646	6,5%	34,0%	23,8%
Ferries línea regular	360.773	365.470	4.697	1,3%	9,6%	5,1%
Embarque	193.888	196.674	2.786	1,4%	11,2%	1,4%
Desembarque	166.885	168.796	1.911	1,1%	7,7%	9,3%
Cabotaje nacional	256.768	265.333	8.565	3,3%	11,0%	5,7%
Embarque	143.895	147.986	4.091	2,8%	12,3%	2,2%
Desembarque	112.873	117.347	4.474	4,0%	9,3%	9,8%
Cabotaje comunitario	84.482	83.828	-654	-0,8%	11,7%	19,7%
Embarque	39.600	39.590	-10	-0,0%	13,8%	16,8%
Desembarque	44.882	44.238	-644	-1,4%	9,8%	22,3%
Otros ferries	19.523	16.309	-3.214	-16,5%	-14,7%	-25,5%
Embarque	10.393	9.098	-1.295	-12,5%	-10,7%	-31,3%
Desembarque	9.130	7.211	-1.919	-21,0%	-19,1%	-19,4%
Cruceros turísticos	753.529	804.146	50.617	6,7%	32,9%	21,9%
Embarque	197.185	206.548	9.363	4,7%	32,1%	23,4%
Desembarque	193.918	211.526	17.608	9,1%	31,6%	17,1%
Tránsito	362.426	386.072	23.646	6,5%	34,0%	23,8%
Visitantes cruceros Barcelona *	466.980	497.971	30.991	6,64%	33,37%	22,72%
Vehículos pasaje	110.239	113.103	2.864	2,6%	8,3%	3,7%

Total escalas de pasajeros (unidades)	Acumulado mensual				% 26-25 acum. Marzo	% 26-25 acum. Febrero
	2025	2026	Dif. 26-25	%		
Total número de escalas	1.124	1.068	-56	-5,0%	-4,2%	-5,7%
Ferries línea regular	948	878	-70	-7,4%	-9,1%	-9,0%
Cruceros	176	190	14	8,0%	41,3%	27,9%

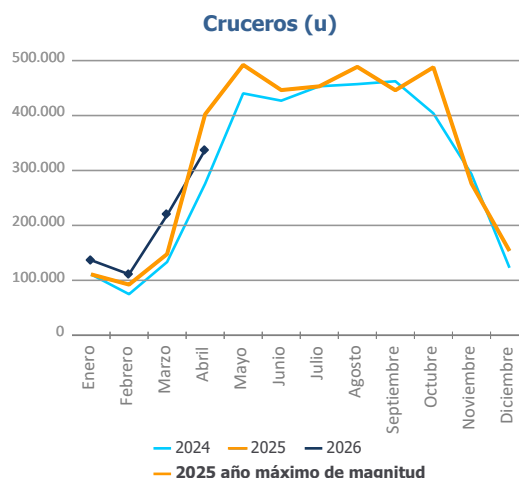
Distribución del pasaje (u)



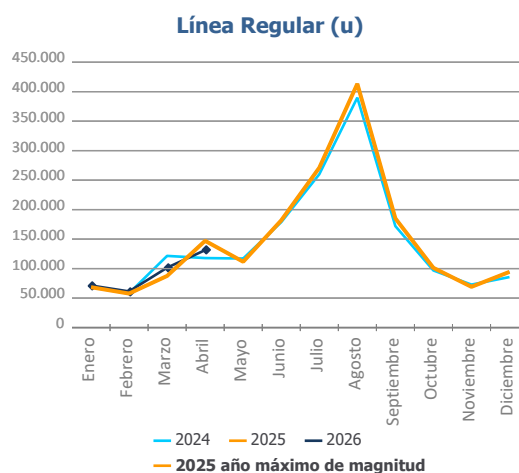
* Las Estadísticas del Puerto de Barcelona reflejan el número de movimientos que realizan los barcos de cruceros, siguiendo una contabilidad estándar internacional. Sin embargo, estos datos no reflejan la cifra real de cruceristas que llegan a la ciudad. Por este motivo, se ha trabajado con Turisme de Barcelona un nuevo sistema de cálculo que permite homogeneizar los datos de cruceristas que ofrece el Port con los que da la ciudad.

CLASIFICACIÓN DE PASAJEROS

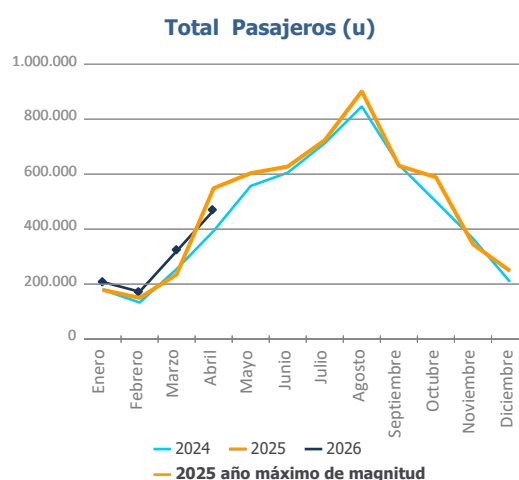
Evolución del tráfico mensual	Cruceros			%	
	2025	2026	Dif. 26-25	mensual	acumulado
Enero	111.054	136.856	25.802	23,2%	23,2%
Febrero	92.360	111.147	18.787	20,3%	21,9%
Marzo	147.890	218.826	70.936	48,0%	32,9%
Abril	402.225	337.317	-64.908	-16,1%	6,7%
Mayo	492.158				
Junio	446.267				
Julio	453.131				
Agosto	488.584				
Septiembre	445.948				
Octubre	487.841				
Noviembre	276.291				
Diciembre	153.692				
Total	3.997.441	804.146			



Evolución del tráfico mensual	Línea Regular			%	
	2025	2026	Dif. 26-25	mensual	acumulado
Enero	68.438	71.304	2.866	4,2%	4,2%
Febrero	57.696	61.300	3.604	6,2%	5,1%
Marzo	87.560	101.548	13.988	16,0%	9,6%
Abril	147.079	131.318	-15.761	-10,7%	1,3%
Mayo	111.618				
Junio	181.775				
Julio	270.921				
Agosto	413.279				
Septiembre	185.106				
Octubre	101.232				
Noviembre	69.085				
Diciembre	94.469				
Total	1.788.258	365.470			



Evolución del tráfico mensual	Total Pasajeros			%	
	2025	2026	Dif. 26-25	mensual	acumulado
Enero	179.492	208.160	28.668	16,0%	16,0%
Febrero	150.056	172.447	22.391	14,9%	15,5%
Marzo	235.450	320.374	84.924	36,1%	24,1%
Abril	549.304	468.635	-80.669	-14,7%	5,0%
Mayo	603.776				
Junio	628.042				
Julio	724.052				
Agosto	901.863				
Septiembre	631.054				
Octubre	589.073				
Noviembre	345.376				
Diciembre	248.161				
Total	5.785.699	1.169.616			

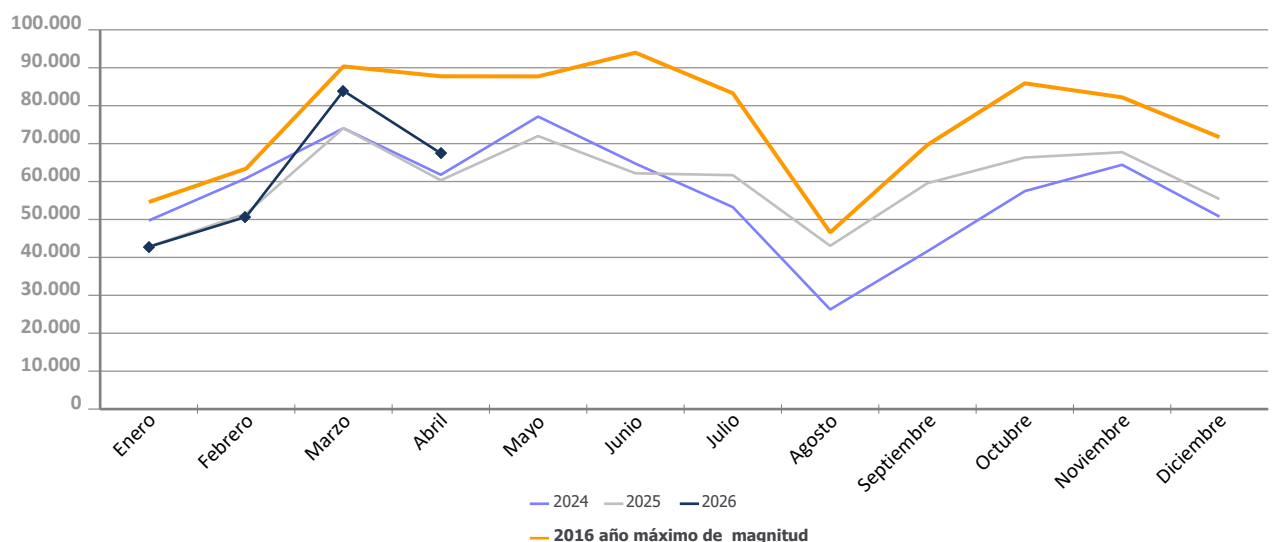


TRÁFICO DE AUTOMÓVILES

Total tráfico de automóviles (unidades)	Acumulado mensual				% 26-25 acum. Marzo	% 26-25 acum. Febrero
	2025	2026	Dif. 26-25	%		
Detalle por navegación y operación	228.778	244.853	16.075	7,0%	5,3%	-0,9%
Cabotaje	41.503	33.479	-8.024	-19,3%	-20,7%	-16,8%
Carga	37.972	32.132	-5.840	-15,4%	-17,6%	-12,3%
Descarga	3.507	1.347	-2.160	-61,6%	-53,2%	-54,3%
Tránsito	24	0	-24			
Exterior	187.275	211.374	24.099	12,9%	10,7%	1,6%
Carga	102.023	104.000	1.977	1,9%	-1,6%	-2,9%
Descarga	56.141	76.059	19.918	35,5%	37,3%	19,1%
Tránsito	29.111	31.315	2.204	7,6%	3,8%	-9,4%
Automóviles eléctricos o híbridos	24.223	43.580	19.357	79,9%	91,7%	30,9%
% sobre el total de automóviles	10,59%	17,80%				
Cabotaje	541	751	210	38,8%	-20,4%	-33,4%
Carga	402	709	307	76,4%	-0,5%	-13,5%
Descarga	139	42	-97	-69,8%	-77,7%	-81,0%
Tránsito						
Exterior	23.682	42.829	19.147	80,9%	95,5%	33,2%
Carga	12.626	6.657	-5.969	-47,3%	-36,9%	-58,9%
Descarga	7.583	35.685	28.102	370,6%	481,8%	489,6%
Tránsito	3.473	487	-2.986	-86,0%	-92,9%	-89,3%

Tráfico mensual de automóviles (u)	Mensual		Acumulado		%	
	2025	2026	2025	2026	mensual	acumulado
Enero	42.823	42.779	42.823	42.779	-0,1%	-0,1%
Febrero	51.536	50.704	94.359	93.483	-1,6%	-0,9%
Marzo	74.087	83.926	168.446	177.409	13,3%	5,3%
Abril	60.332	67.444	228.778	244.853	11,8%	7,0%
Mayo	72.003		300.781			
Junio	62.171		362.952			
Julio	61.677		424.629			
Agosto	43.044		467.673			
Septiembre	59.574		527.247			
Octubre	66.326		593.573			
Noviembre	67.730		661.303			
Diciembre	55.377		716.680			

Evolución mensual del tráfico de automóviles (u)

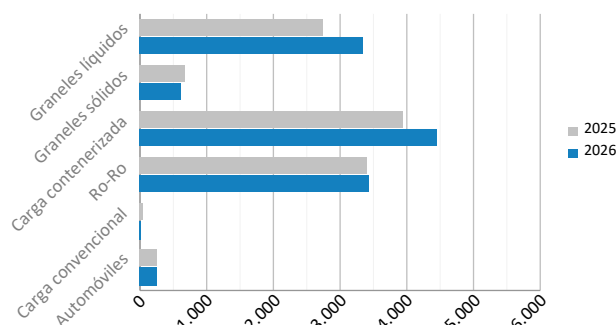


TRÁFICO MARÍTIMO DE CORTA DISTANCIA

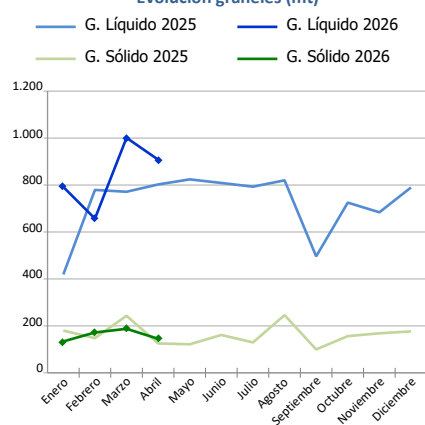
Presentación de la mercancía TMCD por envase

Presentación mercancía. Toneladas	Acumulado mensual		%	% s/total tráfico
	2025	2026		
Graneles líquidos	2.772.176	3.358.052	21,1%	55,4%
Graneles sólidos	695.992	638.069	-8,3%	53,4%
Carga contenerizada	3.966.573	4.454.533	12,3%	36,6%
Ro-Ro	3.411.066	3.453.537	1,2%	100,0%
Carga convencional	45.240	37.278	-17,6%	45,7%
Automóviles	282.164	276.281	-2,1%	72,4%
Total	11.173.212	12.217.749	9,3%	52,3%

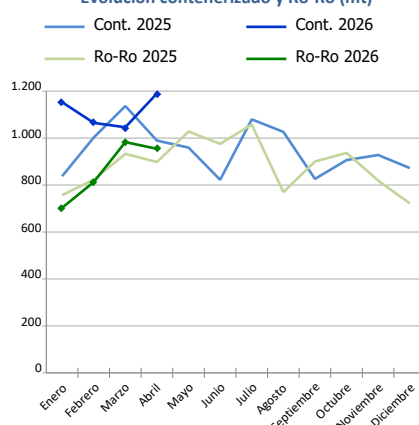
Distribución de la mercancía TMCD (mt)



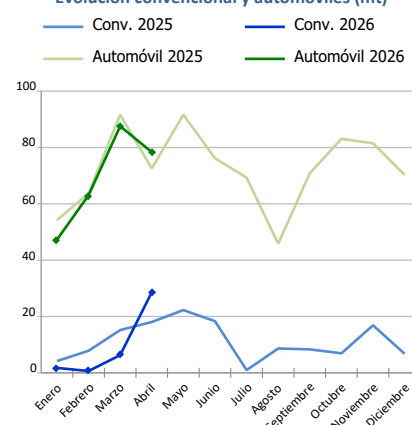
Evolución graneles (mt)



Evolución contenerizado y Ro-Ro (mt)



Evolución convencional y automóviles (mt)



Carga general TMCD. Toneladas	Insular Nacional			Resto TMCD			TOTAL		
	2025	2026	%	2025	2026	%	2025	2026	%
C. contenerizada	340.461	347.980	2,2%	3.626.113	4.106.553	13,2%	3.966.573	4.454.533	12,3%
O/D	326.599	337.564	3,4%	1.160.531	1.150.660	-0,9%	1.487.130	1.488.224	0,1%
Tránsito	13.862	10.416	-24,9%	2.465.582	2.955.893	19,9%	2.479.444	2.966.309	19,6%
Ro-Ro	2.005.651	1.899.287	-5,3%	1.405.415	1.554.249	10,6%	3.411.066	3.453.537	1,2%
O/D	2.005.651	1.899.287	-5,3%	1.223.651	1.358.689	11,0%	3.229.301	3.257.976	0,9%
Tránsito	0	0	0,0%	181.764	195.561	7,6%	181.764	195.561	7,6%
C. convencional	424	442	4,2%	44.815	36.835	-17,8%	45.240	37.278	-17,6%
O/D	424	442	4,2%	42.855	36.206	-15,5%	43.279	36.648	-15,3%
Tránsito	0	0	0,0%	1.961	630	-67,9%	1.961	630	-67,9%
Automóviles	69.245	52.430	-24,3%	212.919	223.851	5,1%	282.164	276.281	-2,1%
O/D	69.243	52.428	-24,3%	176.325	180.517	2,4%	245.568	232.945	-5,1%
Tránsito	2	2	0,9%	36.595	43.334	18,4%	36.597	43.336	18,4%



Tráfico Marítimo de Corta Distancia (TMCD):

Aquel tráfico de mercancías y pasajeros por mar entre puertos situados en territorio de la Unión Europea o entre esos puertos y puertos situados en países no europeos con una línea de costa en los mares que rodean Europa. El criterio aplicado es para la mercancía que proviene o se dirige a puertos de estos países (según la European Shortsea Network).

Autopistas del Mar (ADM):

Servicios TMCD alternativos a la carretera que cumplen los siguientes criterios: frecuencia mínima de 3 salidas semanales y 3 escalas en diferentes puertos como máximo.

Carga general:

Incluye la carga contenerizada, la convencional, la rodada y los automóviles.

Carga contenerizada:

Excluye la carga de contenedores en equipos rodados.

Carga convencional:

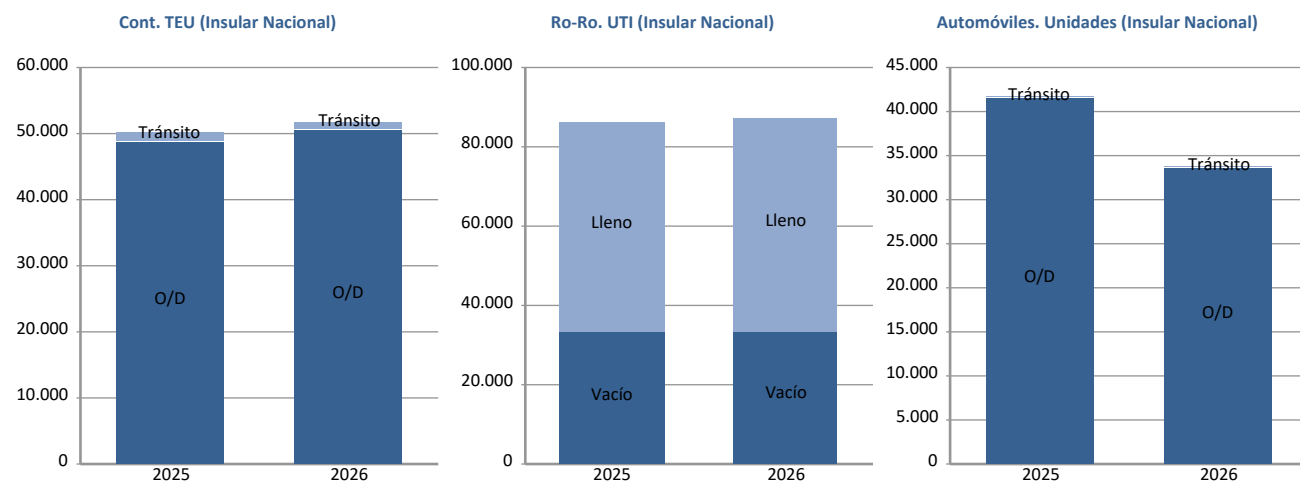
Carga general no contenerizada diferente de la rodada. No incluye los automóviles.

Ro-Ro:

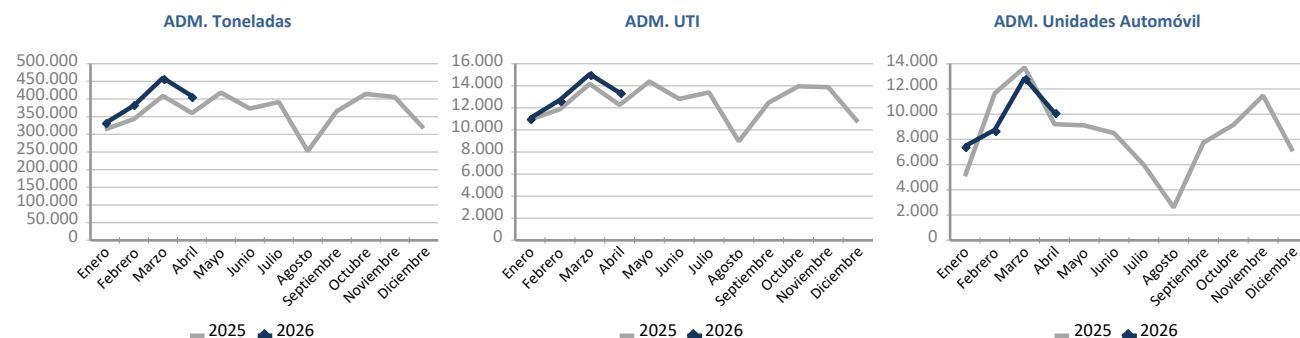
Carga general transportada en UTI's. No incluye los automóviles.

TRÁFICO MARÍTIMO DE CORTA DISTANCIA

Carga general TMCD	Insular Nacional			Resto TMCD			TOTAL		
	2025	2026	%	2025	2026	%	2025	2026	%
C.contenerizada. TEU	50.319	51.776	2,9%	350.408	397.945	13,6%	400.726	449.721	12,2%
O/D	48.641	50.482	3,8%	139.800	147.086	5,2%	188.441	197.568	4,8%
Llenos	32.326	32.872	1,7%	78.108	79.008	1,2%	110.433	111.880	1,3%
Vacíos	16.316	17.610	7,9%	61.692	68.079	10,4%	78.008	85.688	9,8%
Tránsito	1.678	1.295	-22,8%	210.608	250.859	19,1%	212.286	252.153	18,8%
Llenos	1.256	715	-43,1%	187.144	210.200	12,3%	188.400	210.915	12,0%
Vacíos	422	580	37,3%	23.464	40.659	73,3%	23.886	41.239	72,6%
Ro-Ro. UTI	86.012	87.140	1,3%	50.378	53.108	5,4%	136.390	140.248	2,8%
Llenos	53.022	53.967	1,8%	44.709	48.659	8,8%	97.731	102.626	5,0%
Vacíos	32.990	33.173	0,6%	5.669	4.449	-21,5%	38.659	37.622	-2,7%
Automóviles. Unidades	41.477	33.463	-19,3%	142.969	148.798	4,1%	184.446	182.261	-1,2%
O/D	41.476	33.462	-19,3%	118.889	124.146	4,4%	160.365	157.608	-1,7%
Tránsito	1	1	0,0%	24.080	24.652	2,4%	24.081	24.653	2,4%



Autopistas del mar (ADM)	Comunitario			No comunitario			TOTAL		
	2025	2026	%	2025	2026	%	2025	2026	%
Toneladas	1.422.728	1.576.462	10,8%	3.301	4.094	24,0%	1.426.029	1.580.557	10,8%
Carga	764.959	870.468	13,8%	3.263	4.044	23,9%	768.222	874.512	13,8%
Descarga	657.768	705.995	7,3%	38	50	31,5%	657.807	706.045	7,3%
UTI	49.129	52.037	5,9%	108	169	56,5%	49.237	52.206	6,0%
Carga	25.123	27.121	8,0%	106	166	56,6%	25.229	27.287	8,2%
Descarga	24.006	24.916	3,8%	2	3	50,0%	24.008	24.919	3,8%
Unidades Automóviles	39.550	39.115	-1,1%	94	82	-12,8%	39.644	39.197	-1,1%
Carga	37.590	37.985	1,1%	94	82	-12,8%	37.684	38.067	1,0%
Descarga	1.960	1.130	-42,3%	0	0		1.960	1.130	-42,3%



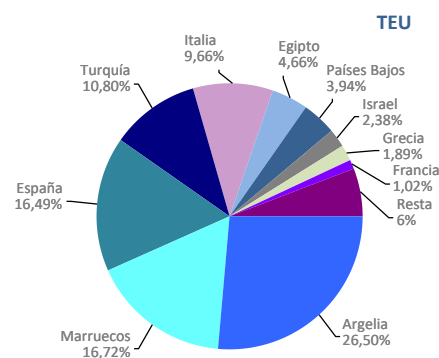
UTI: Se considera UTI a todo aquel medio de unitización, autopropulsado o no, que es utilizado, directa o indirectamente, como medio de transporte terrestre (ej. remolques, plataformas, camiones, furgones frigoríficos...). No se consideran incluidos los contenedores, excepto aquellos que se manipulan a través de un equipo de transporte propio de la terminal.

TRÁFICO MARÍTIMO DE CORTA DISTANCIA

Ránking países TMCD según presentación mercancía

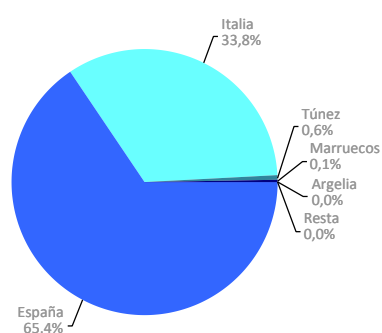
Carga contenerizada. TEU	Acumulado mensual				% cuota s/total 2026
	2025	2026	Dif. 26-25	%	
Total	400.726	449.721	48.995	12,2%	100%
Argelia	72.531	119.157	46.627	64,3%	26,5%
Marruecos	37.107	75.214	38.107	102,7%	16,7%
España	69.327	74.177	4.850	7,0%	16,5%
Turquía	44.205	48.582	4.377	9,9%	10,8%
Italia	45.894	43.450	-2.445	-5,3%	9,7%
Egipto	19.097	20.961	1.865	9,8%	4,7%
Países Bajos	24.090	17.740	-6.351	-26,4%	3,9%
Israel	17.297	10.689	-6.608	-38,2%	2,4%
Grecia	14.722	8.484	-6.238	-42,4%	1,9%
Francia	26.058	4.603	-21.455	-82,3%	1,0%
Resto	30.399	26.666	-3.734	-12,3%	5,9%

Principales países



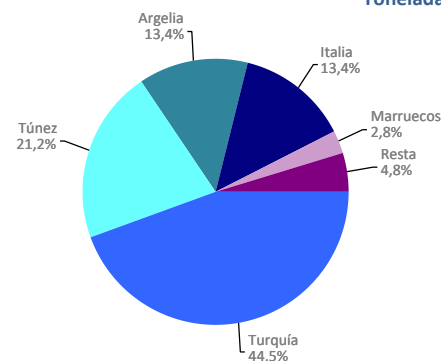
Ro-Ro. UTI	Acumulado mensual				% cuota s/total 2026
	2025	2026	Dif. 26-25	%	
Total	136.390	140.248	3.858	2,8%	100%
España	90.978	91.757	779	0,9%	65,4%
Italia	44.163	47.420	3.257	7,4%	33,8%
Túnez	1.073	843	-230	-21,4%	0,6%
Marruecos	108	169	61	56,5%	0,1%
Argelia	68	58	-10	-14,7%	0,0%
Resto	0	1	1	0,0%	0,0%

UTI



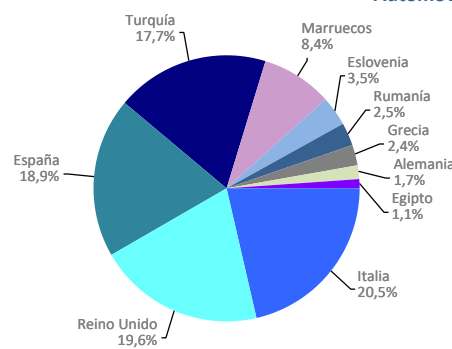
Carga convencional. Toneladas	Acumulado mensual				% cuota s/total 2026
	2025	2026	Dif. 26-25	%	
Total	45.240	37.278	-7.962	-17,6%	100%
Turquía	7.562	16.575	9.012	119,2%	44,5%
Túnez	8.202	7.900	-303	-3,7%	21,2%
Argelia	3.074	4.980	1.906	62,0%	13,4%
Italia	17.473	4.980	-12.493	-71,5%	13,4%
Marruecos	2.897	1.038	-1.859	-64,2%	2,8%
Resto	6.032	1.806	-4.226	-70,1%	4,8%

Toneladas



Automóviles. Unidades	Acumulado mensual				% cuota s/total 2026
	2025	2026	Dif. 26-25	%	
Total	184.446	182.261	-2.185	-1,2%	100%
Italia	37.518	37.418	-100	-0,3%	20,5%
Reino Unido	29.778	35.676	5.898	19,8%	19,6%
España	46.049	34.504	-11.545	-25,1%	18,9%
Turquía	32.957	32.333	-624	-1,9%	17,7%
Marruecos	9.852	15.274	5.422	55,0%	8,4%
Eslovenia	6.375	6.438	63	1,0%	3,5%
Rumanía	3.949	4.601	652	16,5%	2,5%
Grecia	5.014	4.379	-635	-12,7%	2,4%
Alemania	5.875	3.053	-2.822	-48,0%	1,7%
Egipto	1.641	2.070	429	26,1%	1,1%
Resto	5.438	6.515	1.077	19,8%	3,6%

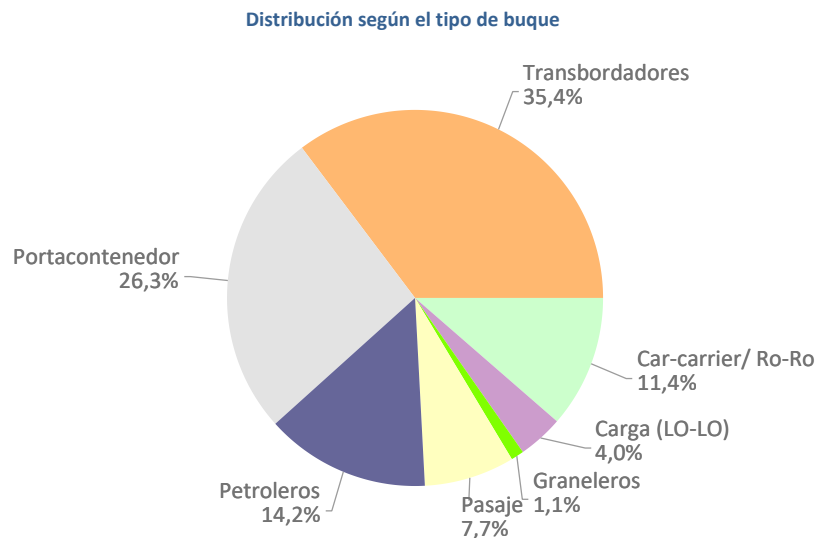
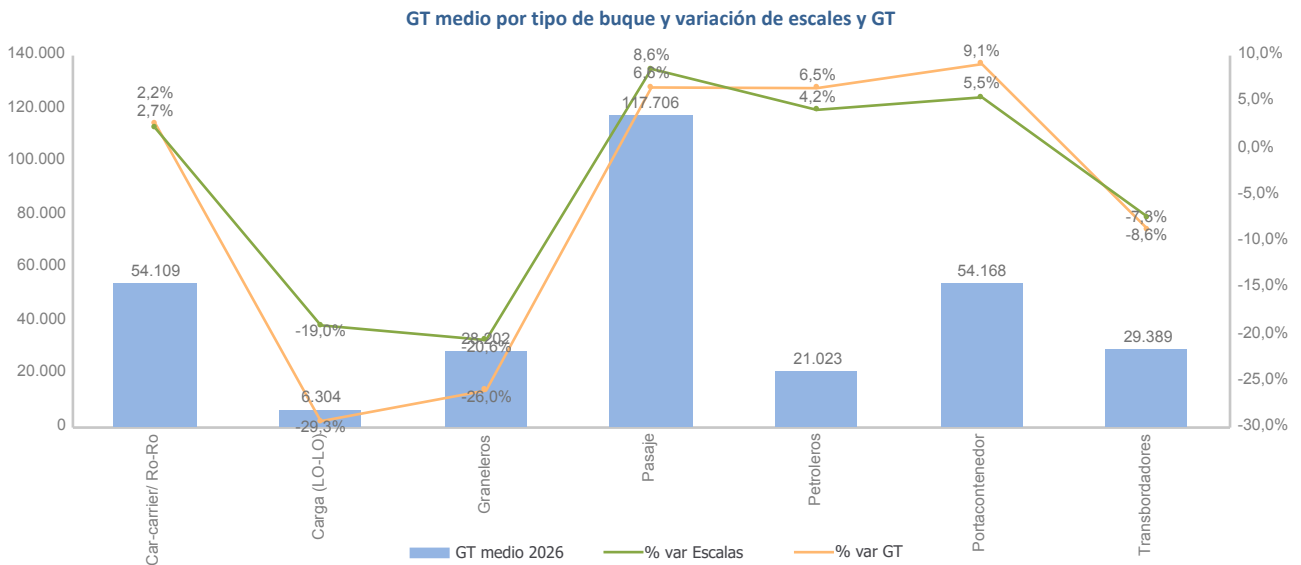
Automóviles



TRÁFICO DE BUQUES

Tráfico de buques	Acumulado mensual		
	2025	2026	%
Número	2.499	2.469	-1,2%
Arqueo	104.961.981	107.171.023	2,1%
Arqueo medio	42.002	43.407	3,3%

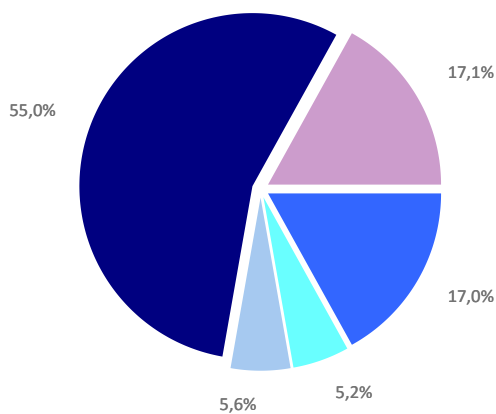
Tipo de buques	Acumulado mensual						GT Medio	
	2025		2026		%		2025	2026
	Escalas	GT	Escalas	GT	Escalas	GT		
Total	2.499	104.961.981	2.469	107.171.023	-1,2%	2,1%	42.002	43.407
Car-carrier/ Ro-Ro	275	14.811.262	281	15.204.540	2,2%	2,7%	53.859	54.109
Carga (LO-LO)	121	873.964	98	617.786	-19,0%	-29,3%	7.223	6.304
Graneleros	34	1.029.226	27	761.442	-20,6%	-26,0%	30.271	28.202
Pasaje	175	20.984.460	190	22.364.225	8,6%	6,6%	119.911	117.706
Petroleros	336	6.908.827	350	7.357.971	4,2%	6,5%	20.562	21.023
Portacontenedor	616	32.276.939	650	35.208.890	5,5%	9,1%	52.398	54.168
Transbordadores	942	28.077.303	873	25.656.169	-7,3%	-8,6%	29.806	29.389



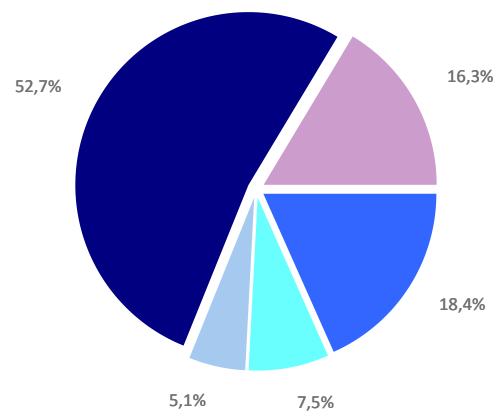
TRÁFICO DE MERCANCIAS

Envase y navegación	Acumulado mensual 2025			Acumulado mensual 2026			Variación total %
	Cabotaje	Exterior	Total	Cabotaje	Exterior	Total	
Hidrocarburos	186.751	3.558.947	3.745.698	304.287	3.999.687	4.303.974	14,9%
Entradas	158.585	2.912.602	3.071.187	293.704	3.060.925	3.354.630	9,2%
Salidas	28.166	646.345	674.511	10.583	938.761	949.345	40,7%
Otros líquidos a granel	88.250	1.064.888	1.153.138	93.839	1.660.153	1.753.991	52,1%
Entradas	72.705	874.739	947.444	81.948	1.090.004	1.171.952	23,7%
Salidas	15.545	190.150	205.694	11.891	570.149	582.040	183,0%
Sólidos a granel	36.562	1.206.929	1.243.491	60.621	1.133.687	1.194.308	-4,0%
Entradas	32.586	807.062	839.648	36.358	697.919	734.277	-12,5%
Salidas	3.976	399.867	403.843	24.263	435.768	460.031	13,9%
Carga gral. contenerizada	462.412	11.667.962	12.130.374	448.907	11.848.533	12.297.439	1,4%
Entradas	156.782	5.570.345	5.727.127	144.325	5.819.506	5.963.832	4,1%
Salidas	305.631	6.097.617	6.403.247	304.582	6.029.026	6.333.608	-1,1%
Carga gral. NO contenerizada	2.021.505	1.741.458	3.762.963	1.907.340	1.897.820	3.805.160	1,1%
Entradas	634.358	862.961	1.497.320	625.042	913.093	1.538.135	2,7%
Salidas	1.387.147	878.496	2.265.643	1.282.298	984.727	2.267.025	0,1%
Total carga general	2.483.917	13.409.419	15.893.337	2.356.247	13.746.353	16.102.599	1,3%
Entradas	791.140	6.433.307	7.224.446	769.367	6.732.599	7.501.966	3,8%
Salidas	1.692.778	6.976.113	8.668.890	1.586.879	7.013.754	8.600.633	-0,8%
Tráfico total (toneladas)	2.795.480	19.240.184	22.035.664	2.814.994	20.539.879	23.354.873	6,0%
Entradas	1.055.016	11.027.709	12.082.725	1.181.378	11.581.447	12.762.824	5,6%
Salidas	1.740.464	8.212.475	9.952.939	1.633.616	8.958.432	10.592.048	6,4%
Contenedores (TEU)	74.261	1.158.672	1.232.933	73.389	1.193.222	1.266.611	2,7%
Entradas	39.447	585.731	625.178	37.475	602.126	639.601	2,3%
Salidas	34.814	572.941	607.755	35.914	591.097	627.011	3,2%

Distribución por envase 2025

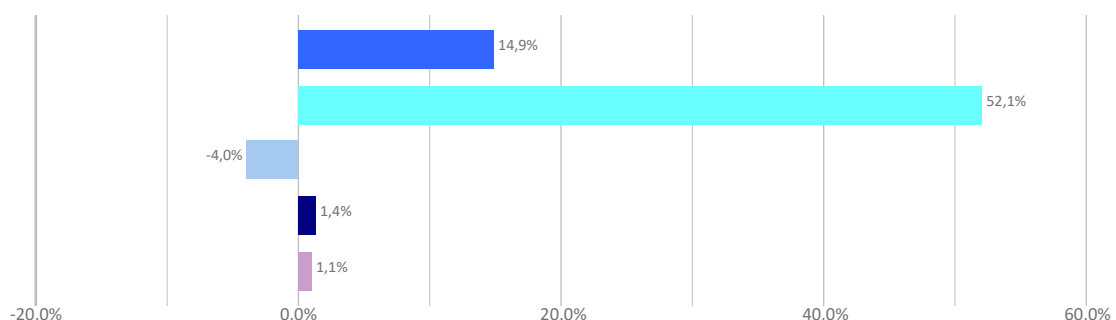


Distribución por envase 2026



■ Hidrocarburos ■ G. líquidos ■ G. sólidos ■ C. gral. cont. ■ C. gral. NO cont.

Crecimiento anual por envase



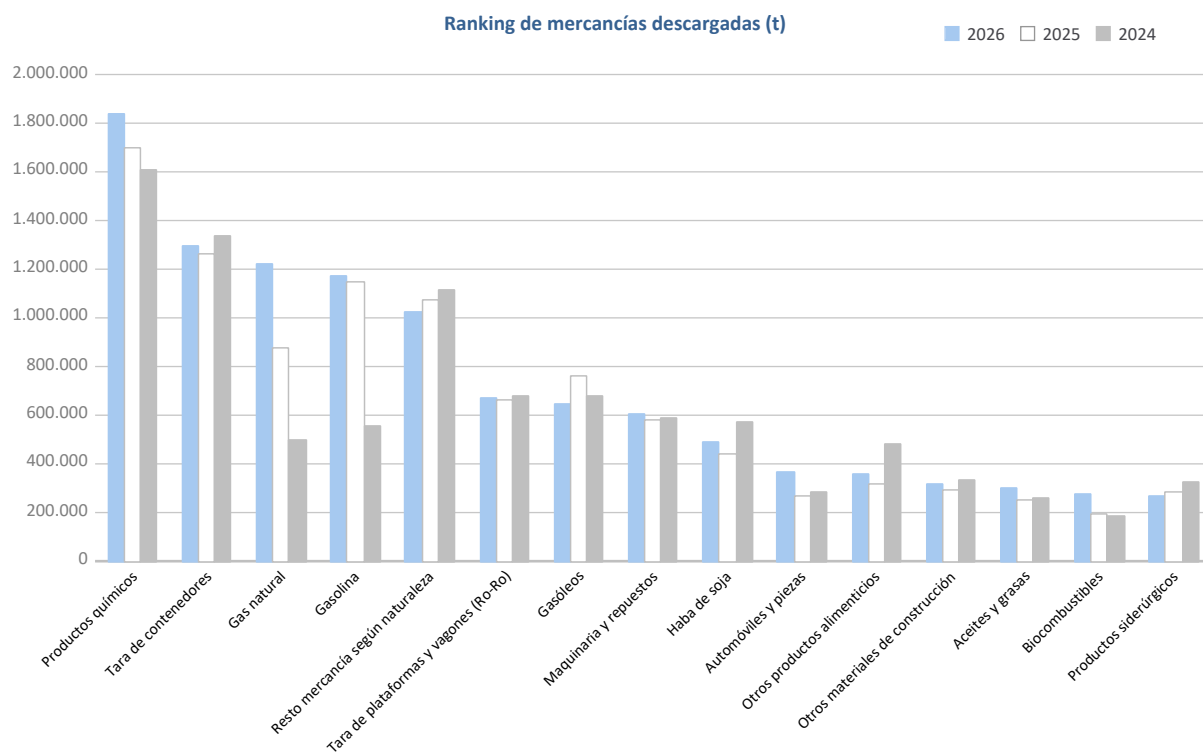
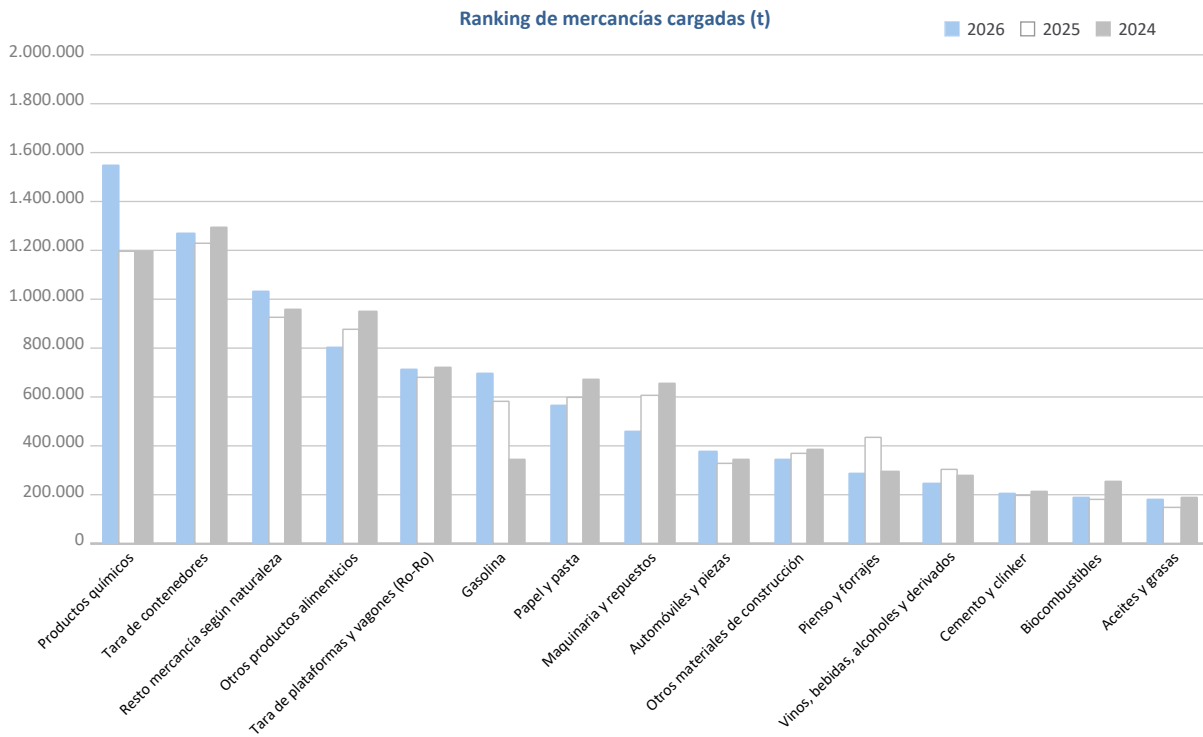
TRÁFICO DE MERCANCÍAS

Clasificación 4.3.7. de la mercancía	Acumulado mensual				% sobre total acum. 2026
	2025	2026	Dif. 26-25	%	
Toneladas	22.035.664	23.354.873	1.319.208	6,0%	100%
Energético	4.182.826	4.823.156	640.330	15,3%	20,7%
Crudo de petróleo	480	190	-290	-60,4%	0,0%
Fuel-oil	264.138	212.042	-52.096	-19,7%	0,9%
Gasóleos	796.132	797.422	1.289	0,2%	3,4%
Gasolina	1.729.433	1.874.098	144.666	8,4%	8,0%
Otros productos petrolíferos	98.709	173.920	75.211	76,2%	0,7%
Gases energéticos del petróleo	25.035	8.376	-16.659	-66,5%	0,0%
Carbones	10.049	17.772	7.724	76,9%	0,1%
Gas natural	883.810	1.274.641	390.830	44,2%	5,5%
Biocombustibles	375.040	464.695	89.655	23,9%	2,0%
Siderometalúrgico	850.577	864.562	13.985	1,6%	3,7%
Mineral de hierro	10.712	3.343	-7.368	-68,8%	0,0%
Otros minerales y residuos metálicos	164.519	156.104	-8.414	-5,1%	0,7%
Chatarra	99.038	103.636	4.598	4,6%	0,4%
Productos siderúrgicos	424.000	429.137	5.136	1,2%	1,8%
Otros productos metalúrgicos	152.308	172.341	20.033	13,2%	0,7%
Minerales no metálicos	270.469	303.301	32.832	12,1%	1,3%
Sal común	92.586	110.321	17.735	19,2%	0,5%
Otros minerales no metálicos	177.882	192.980	15.098	8,5%	0,8%
Abonos	232.994	280.628	47.634	20,4%	1,2%
Fosfatos	1.246	96	-1.150	-92,3%	0,0%
Potasas	138.714	169.228	30.514	22,0%	0,7%
Abono natural/artificial	93.034	111.304	18.270	19,6%	0,5%
Químicos	2.896.689	3.386.875	490.186	16,9%	14,5%
Productos químicos	2.896.689	3.386.875	490.186	16,9%	14,5%
Materiales de construcción	880.002	888.265	8.262	0,9%	3,8%
Asfalto	1.754	1.933	180	10,2%	0,0%
Cemento y clínker	213.117	225.882	12.766	6,0%	1,0%
Otros materiales de construcción	665.132	660.449	-4.683	-0,7%	2,8%
Agro-ganadero y alimentario	4.097.716	4.048.172	-49.544	-1,2%	17,3%
Cereales y sus harinas	381.185	283.087	-98.098	-25,7%	1,2%
Haba de soja	438.287	497.190	58.903	13,4%	2,1%
Frutas, hortalizas, legumbres	192.085	230.226	38.140	19,9%	1,0%
Vinos, bebidas, alcoholes y derivados	424.547	321.123	-103.423	-24,4%	1,4%
Conservas	121.878	111.244	-10.634	-8,7%	0,5%
Tabaco, café, cacao	318.750	376.306	57.556	18,1%	1,6%
Aceites y grasas	395.800	478.084	82.285	20,8%	2,0%
Otros productos alimenticios	1.199.737	1.163.263	-36.475	-3,0%	5,0%
Pesca congelada	140.091	233.064	92.974	66,4%	1,0%
Pienso y forrajes	485.357	354.585	-130.772	-26,9%	1,5%
Otras mercancías	4.187.988	4.062.024	-125.964	-3,0%	17,4%
Maderas	189.742	181.366	-8.376	-4,4%	0,8%
Papel y pasta	806.911	765.311	-41.601	-5,2%	3,3%
Maquinaria y repuestos	1.191.127	1.058.698	-132.429	-11,1%	4,5%
Resto mercancía según naturaleza	2.000.208	2.056.650	56.442	2,8%	8,8%
Vehículos y elementos de transporte	4.436.403	4.697.890	261.487	5,9%	20,1%
Automóviles y piezas	603.528	745.751	142.222	23,6%	3,2%
Tara de plataformas y vagones (Ro-Ro)	1.337.402	1.383.266	45.863	3,4%	5,9%
Tara de contenedores	2.495.472	2.568.874	73.401	2,9%	11,0%

TRÁFICO DE MERCANCÍAS

Clasificación 4.3.7 de la mercancía

Ranking de mercancías (toneladas)

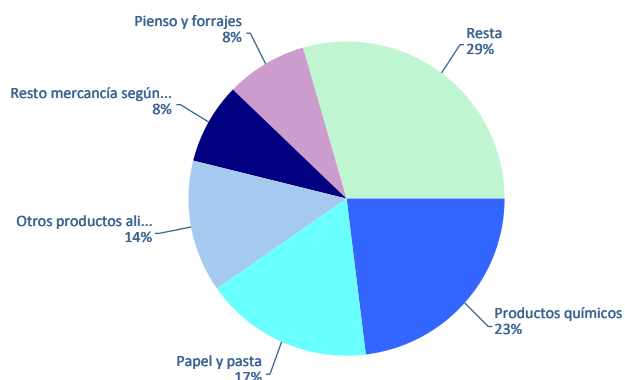


TRÁFICO DE MERCANCÍAS

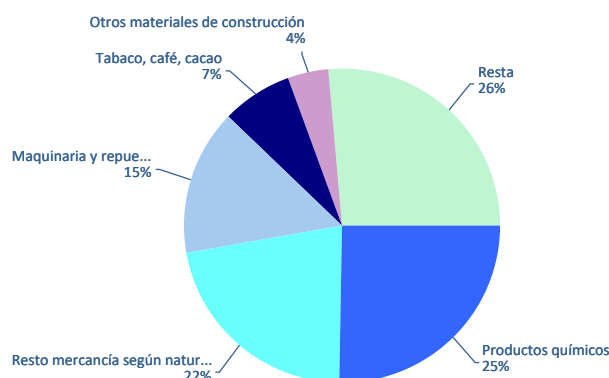
Clasificación 4.3.7. de la mercancía contenerizada sin taras ni tránsitos. Toneladas

Clasificación de la mercancía contenerizada	Carga			Descarga			Total acumulado mensual		
	2025	2026	%	2025	2026	%	2025	2026	%
Total toneladas sin taras ni tránsitos	2.978.079	2.577.369	-13,5%	2.217.452	2.195.013	-1,0%	5.195.531	4.772.382	-8,1%
Productos químicos	630.815	596.002	-5,5%	610.587	552.926	-9,4%	1.241.402	1.148.928	-7,4%
Resto mercancía según naturaleza	215.069	218.892	1,8%	534.099	484.820	-9,2%	749.168	703.713	-6,1%
Papel y pasta	489.154	443.935	-9,2%	65.903	72.524	10,0%	555.057	516.459	-7,0%
Maquinaria y repuestos	145.511	120.594	-17,1%	286.560	326.330	13,9%	432.071	446.924	3,4%
Otros productos alimenticios	438.290	348.407	-20,5%	18.449	25.017	35,6%	456.738	373.424	-18,2%
Pienso y forrajes	367.582	210.375	-42,8%	13.011	22.491	72,9%	380.593	232.866	-38,8%
Tabaco, café, cacao	27.825	23.921	-14,0%	156.449	160.747	2,7%	184.274	184.668	0,2%
Otros materiales de construcción	100.171	84.664	-15,5%	81.703	92.246	12,9%	181.874	176.910	-2,7%
Vinos, bebidas, alcoholes y derivados	126.977	123.135	-3,0%	14.463	12.727	-12,0%	141.440	135.862	-3,9%
Productos siderúrgicos	54.804	41.791	-23,7%	94.317	89.606	-5,0%	149.121	131.397	-11,9%
Automóviles y piezas	38.691	34.429	-11,0%	81.977	87.369	6,6%	120.668	121.798	0,9%
Otros minerales y residuos metálicos	80.848	86.394	6,9%	14.684	9.645	-34,3%	95.532	96.039	0,5%
Otros productos metalúrgicos	25.046	15.421	-38,4%	44.831	49.294	10,0%	69.877	64.716	-7,4%
Frutas, hortalizas, legumbres	17.604	17.287	-1,8%	43.522	43.606	0,2%	61.126	60.892	-0,4%
Aceites y grasas	44.500	39.225	-11,9%	10.841	20.355	87,8%	55.341	59.581	7,7%
Biocombustibles	43.490	40.339	-7,2%	13.845	16.663	20,4%	57.334	57.003	-0,6%
Conservas	25.456	23.755	-6,7%	36.918	32.527	-11,9%	62.374	56.282	-9,8%
Otros minerales no metálicos	30.357	27.557	-9,2%	25.233	28.340	12,3%	55.590	55.898	0,6%
Cereales y sus harinas	14.267	20.542	44,0%	10.117	12.472	23,3%	24.384	33.015	35,4%
Abono natural/artificial	15.060	17.552	16,5%	6.515	6.681	2,5%	21.575	24.233	12,3%
Chatarra	8.127	10.868	33,7%	15.306	9.170	-40,1%	23.434	20.038	-14,5%
Pesca congelada	519	1.632	214,7%	16.135	16.670	3,3%	16.654	18.302	9,9%
Maderas	5.486	3.078	-43,9%	8.374	10.182	21,6%	13.859	13.260	-4,3%
Otros productos petrolíferos	6.478	6.458	-0,3%	4.492	4.596	2,3%	10.970	11.054	0,8%
Sal común	9.561	7.822	-18,2%	570	599	5,0%	10.131	8.421	-16,9%
Carbones	817	1.382	69,1%	4.963	4.774	-3,8%	5.780	6.156	6,5%
Fuel-oil	3.492	4.730	35,4%	1.677	1.179	-29,7%	5.169	5.909	14,3%
Cemento y clínker	4.342	5.818	34,0%	502	1	-99,9%	4.844	5.819	20,1%
Potasas	209	218	4,3%	590	1.152	95,3%	799	1.370	71,5%
Asfalto	275	944	242,8%	22	44	100,0%	297	988	232,3%
Haba de soja	152	63	-58,4%	576	83	-85,6%	729	146	-79,9%
Mineral de hierro	186	24	-87,0%	23	56	142,9%	209	81	-61,5%
Gases energéticos del petróleo	6.892	18	-99,7%	99	59	-40,9%	6.991	77	-98,9%
Gasolina	4	31	624,3%	48	44	-8,1%	52	75	44,3%
Fosfatos	20	25	23,6%	49	20	-58,7%	69	45	-34,8%
Crudo de petróleo	0	31		0	0		0	31	
Gasóleos	1	5	470,0%	0	0		1	5	470,0%

Distribución de los principales productos Carga 2026



Distribución de los principales productos Descarga 2026

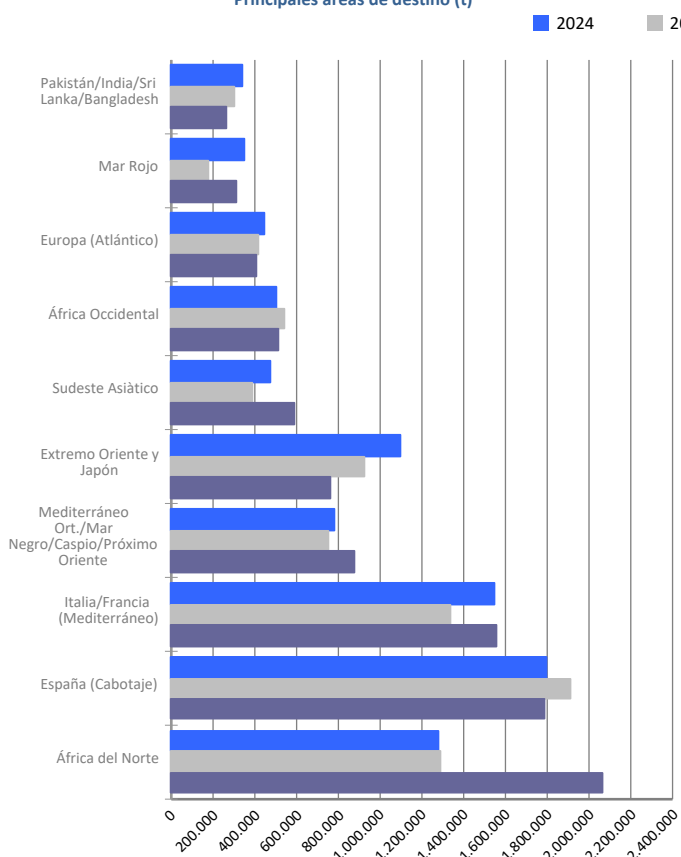


TRÁFICO SEGÚN ORIGEN/DESTINO MARÍTIMO

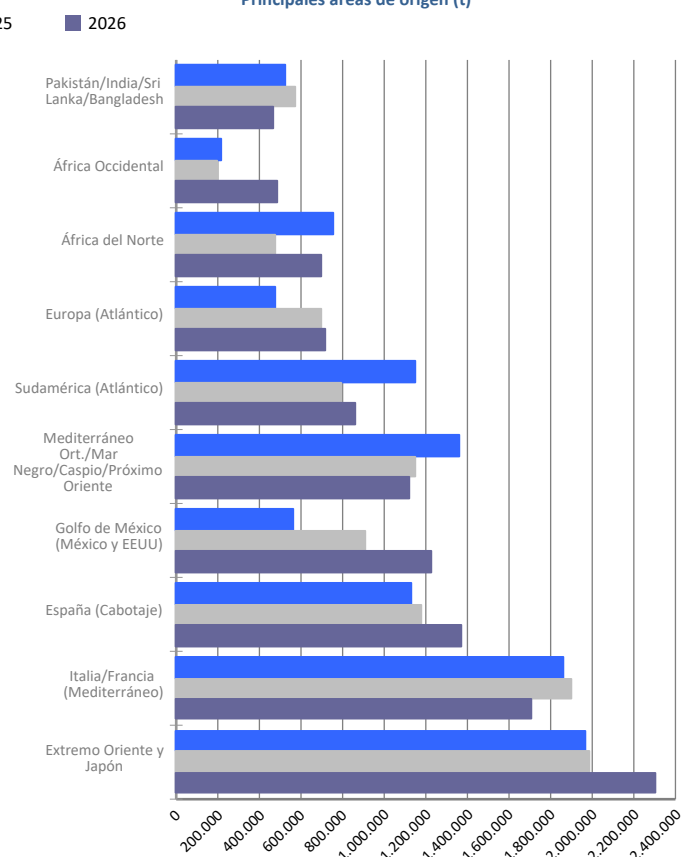
Áreas geográficas. Toneladas

Áreas geográficas	Acumulado mensual				% sobre total acum. 2026
	2025	2026	Dif. 26-25	%	
Toneladas	22.035.664	23.354.873	1.319.208	6,0%	100%
Italia/Francia (Mediterráneo)	3.235.067	3.260.394	25.327	0,8%	14,0%
España (Cabotaje)	3.093.968	3.153.445	59.477	1,9%	13,5%
Extremo Oriente y Japón	2.911.446	3.068.207	156.761	5,4%	13,1%
África del Norte	1.773.837	2.755.653	981.816	55,3%	11,8%
Mediterráneo Ort./Mar Negro/Caspio/Próximo Oriente	1.898.920	1.997.107	98.186	5,2%	8,6%
Golfo de México (México y EEUU)	1.202.210	1.442.882	240.672	20,0%	6,2%
Europa (Atlántico)	1.112.488	1.126.618	14.130	1,3%	4,8%
Sudeste Asiático	821.883	1.030.241	208.358	25,4%	4,4%
Sudamérica (Atlántico)	947.361	1.028.464	81.103	8,6%	4,4%
África Occidental	743.658	994.659	251.001	33,8%	4,3%
Mar Rojo	638.779	764.169	125.390	19,6%	3,3%
Pakistán/India/Sri Lanka/Bangladesh	875.580	736.157	-139.423	-15,9%	3,2%
Golfo Pérsico/Mar Árabe	823.047	424.996	-398.050	-48,4%	1,8%
Norteamérica (Atlántico)	623.591	423.990	-199.601	-32,0%	1,8%
Centroamérica y Caribe	454.950	310.936	-144.014	-31,7%	1,3%
Desconocido (Tara de contenedores vacíos)	202.328	216.288	13.960	6,9%	0,9%
África del Sur y del Este/Océano Índico	141.205	202.009	60.804	43,1%	0,9%
Sudamérica (Pacífico)	252.975	186.394	-66.581	-26,3%	0,8%
Australia y Nueva Zelanda/Islas del Pacífico	101.916	81.757	-20.159	-19,8%	0,4%
Norteamérica (Pacífico)	89.252	76.268	-12.984	-14,5%	0,3%
Canadá (Atlántico y Grandes Lagos)	91.202	74.240	-16.962	-18,6%	0,3%

Principales áreas de destino (t)



Principales áreas de origen (t)

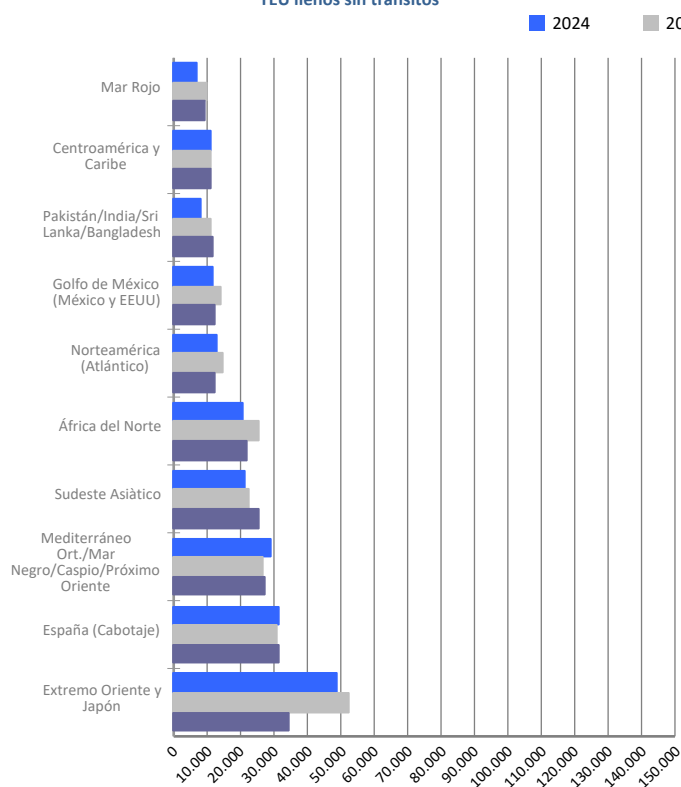


TRÁFICO SEGÚN ORIGEN/DESTINO MARÍTIMO

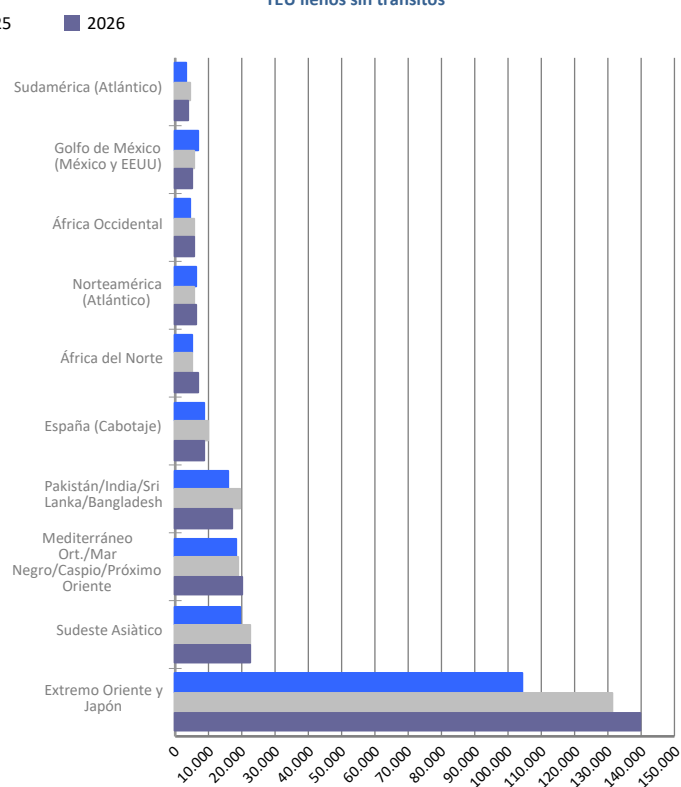
Áreas geográficas. TEU llenos sin tránsito

Áreas geográficas	Acumulado mensual				% sobre total acum. 2026
	2025	2026	Dif. 26-25	%	
TEU llenos sin tránsito	523.538	496.459	-27.079	-5,2%	100%
Extremo Oriente y Japón	184.005	174.196	-9.810	-5,3%	35,1%
Sudeste Asiático	45.164	48.621	3.458	7,7%	9,8%
Mediterráneo Ort./Mar Negro/Caspio/Próximo Oriente	45.728	47.357	1.629	3,6%	9,5%
España (Cabotaje)	40.720	40.146	-574	-1,4%	8,1%
Pakistán/India/Sri Lanka/Bangladesh	31.080	28.984	-2.096	-6,7%	5,8%
África del Norte	30.958	28.646	-2.312	-7,5%	5,8%
Norteamérica (Atlántico)	20.546	18.844	-1.702	-8,3%	3,8%
Golfo de México (México y EEUU)	19.993	18.036	-1.957	-9,8%	3,6%
África Occidental	12.795	13.924	1.129	8,8%	2,8%
Sudamérica (Atlántico)	13.087	13.396	309	2,4%	2,7%
Centroamérica y Caribe	12.790	12.787	-3	-0,0%	2,6%
Sudamérica (Pacífico)	10.997	11.873	876	8,0%	2,4%
Mar Rojo	12.002	11.373	-629	-5,2%	2,3%
Golfo Pérsico/Mar Árabe	24.068	10.335	-13.733	-57,1%	2,1%
África del Sur y del Este/Océano Índico	6.893	5.611	-1.282	-18,6%	1,1%
Australia y Nueva Zelanda/Islas del Pacífico	3.759	3.480	-279	-7,4%	0,7%
Canadá (Atlántico y Grandes Lagos)	4.157	3.432	-725	-17,4%	0,7%
Europa (Atlántico)	1.965	3.229	1.264	64,3%	0,7%
Norteamérica (Pacífico)	2.467	1.709	-758	-30,7%	0,3%
Italia/Francia (Mediterráneo)	368	483	115	31,3%	0,1%

Principales áreas de destino
TEU llenos sin tránsito



Principales áreas de origen
TEU llenos sin tránsito

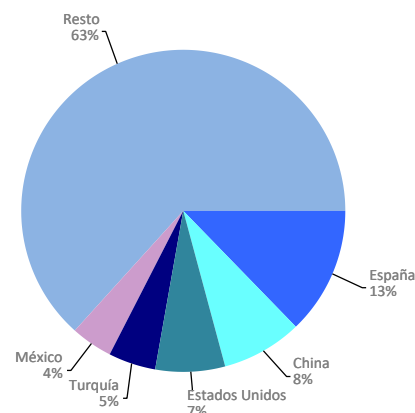


TRÁFICO SEGÚN ORIGEN/DESTINO MARÍTIMO

Ránquing por países. TEU llenos sin tránsitos

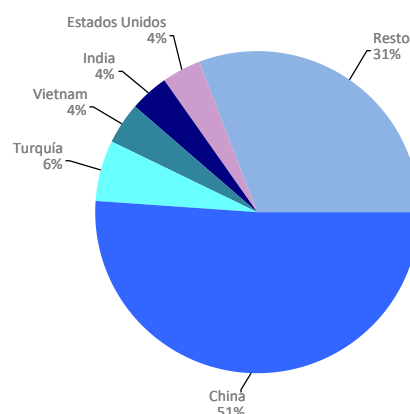
Carga	TEU llenos	% 26-25	% s/envase
España	31.385	1,2%	12,8%
China	19.455	-33,1%	7,9%
Estados Unidos	17.300	-15,0%	7,1%
Turquía	11.640	7,8%	4,7%
México	10.091	-12,9%	4,1%
India	9.511	7,4%	3,9%
Marruecos	7.840	-24,9%	3,2%
Argelia	7.254	-1,1%	3,0%
Arabia Saudita	7.222	-36,0%	2,9%
Corea del Sur	6.876	-21,7%	2,8%
Vietnam	6.790	54,2%	2,8%
Israel	6.151	-9,5%	2,5%
Brasil	5.946	31,6%	2,4%
Japón	5.561	-29,0%	2,3%
Indonesia	5.267	31,3%	2,1%
Resto	86.943	-14,1%	35,5%
TOTAL	245.228	-11,9%	100%

Principales países. Carga



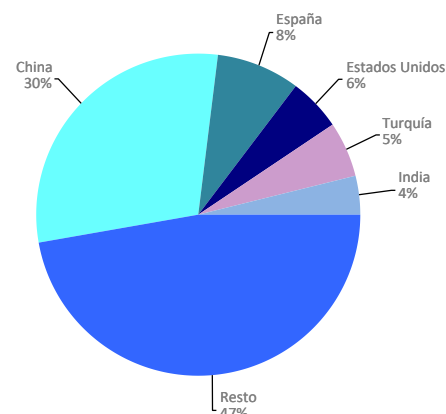
Descarga	TEU llenos	% 26-25	% s/envase
China	128.650	8,7%	51,2%
Turquía	15.117	9,7%	6,0%
Vietnam	10.141	7,5%	4,0%
India	10.136	-10,6%	4,0%
Estados Unidos	10.022	-0,6%	4,0%
España	8.761	-9,6%	3,5%
Corea del Sur	6.284	-20,5%	2,5%
Egipto	5.380	27,1%	2,1%
Bangladesh	4.564	-21,6%	1,8%
Indonesia	3.191	1,4%	1,3%
Brasil	3.032	-21,7%	1,2%
Tailandia	2.966	-2,1%	1,2%
Grecia	2.860	12,3%	1,1%
Costa de Marfil	2.801	-14,4%	1,1%
Arabia Saudita	2.671	-27,0%	1,1%
Resto	34.657	-0,9%	13,8%
TOTAL	251.231	2,5%	100%

Principales países. Descarga



Total	TEU llenos	% 26-25	% s/envase
China	148.105	0,4%	29,8%
España	40.146	-1,4%	8,1%
Estados Unidos	27.322	-10,3%	5,5%
Turquía	26.757	8,9%	5,4%
India	19.647	-2,7%	4,0%
Vietnam	16.931	22,3%	3,4%
Corea del Sur	13.160	-21,2%	2,7%
México	11.956	-13,1%	2,4%
Arabia Saudita	9.893	-33,8%	2,0%
Egipto	9.444	4,7%	1,9%
Brasil	8.978	7,0%	1,8%
Marruecos	8.656	-21,6%	1,7%
Indonesia	8.457	18,1%	1,7%
Singapur	7.716	6,8%	1,6%
Israel	7.699	-10,1%	1,6%
Resto	131.596	-12,0%	26,5%
TOTAL	496.459	-5,2%	100%

Principales países. Total



TRÁFICO DE FERROCARRIL

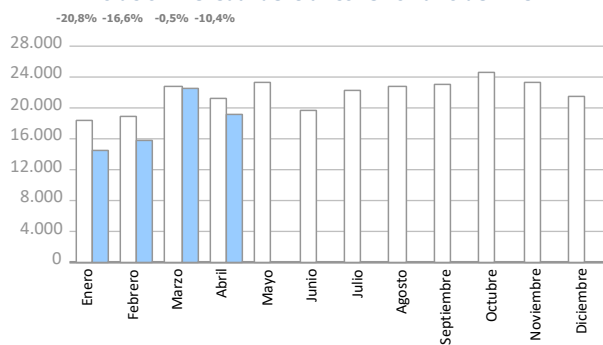
Evolución del tráfico ferroviario mensual. TEU

Evolución del tráfico ferroviario mensual	TEU 2025			TEU 2026			%		% s/ total tráfico puerto 2026
	Carga	Descarga	Total	Carga	Descarga	Total	mensual	acumulado	
Enero	8.469	9.885	18.354	6.780	7.764	14.544	-20,8%	-20,8%	8,7%
Febrero	9.016	9.960	18.976	8.198	7.630	15.828	-16,6%	-18,6%	9,7%
Marzo	10.451	12.288	22.739	11.649	10.984	22.633	-0,5%	-11,8%	12,2%
Abril	10.040	11.254	21.294	9.844	9.234	19.078	-10,4%	-11,4%	10,3%
Mayo	11.651	11.664	23.315						
Junio	9.237	10.534	19.771						
Julio	10.555	11.746	22.301						
Agosto	10.855	11.909	22.764						
Septiembre	11.658	11.303	22.961						
Octubre	11.934	12.713	24.647						
Noviembre	11.530	11.802	23.332						
Diciembre	10.082	11.395	21.477						
Total	125.478	136.453	261.931	36.471	35.612	72.083			10,3%

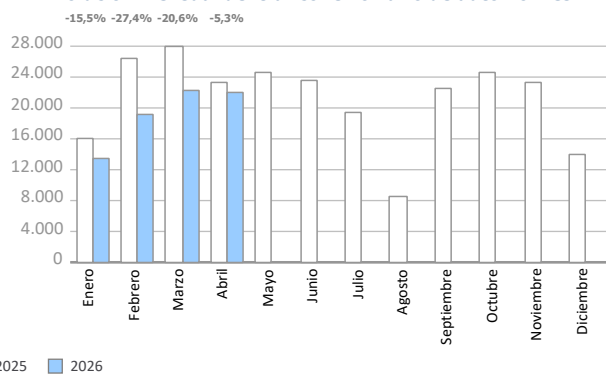
Evolución del tráfico ferroviario mensual. Automóviles

Evolución del tráfico ferroviario mensual	Automóviles 2025			Automóviles 2026			%		% s/ total tráfico puerto 2026
	Carga	Descarga	Total	Carga	Descarga	Total	mensual	acumulado	
Enero	2.968	13.032	16.000	1.544	11.971	13.515	-15,5%	-15,5%	39,0%
Febrero	4.381	22.094	26.475	2.196	17.026	19.222	-27,4%	-22,9%	43,0%
Marzo	4.831	23.148	27.979	1.469	20.734	22.203	-20,6%	-22,0%	30,5%
Abril	3.780	19.481	23.261	350	21.677	22.027	-5,3%	-17,9%	35,9%
Mayo	2.397	22.334	24.731						
Junio	2.956	20.530	23.486						
Julio	3.390	15.927	19.317						
Agosto	1.705	6.882	8.587						
Septiembre	2.955	19.618	22.573						
Octubre	3.368	21.134	24.502						
Noviembre	2.619	20.771	23.390						
Diciembre	2.841	11.190	14.031						
Total	38.191	216.141	254.332	5.559	71.408	76.967			36,0%

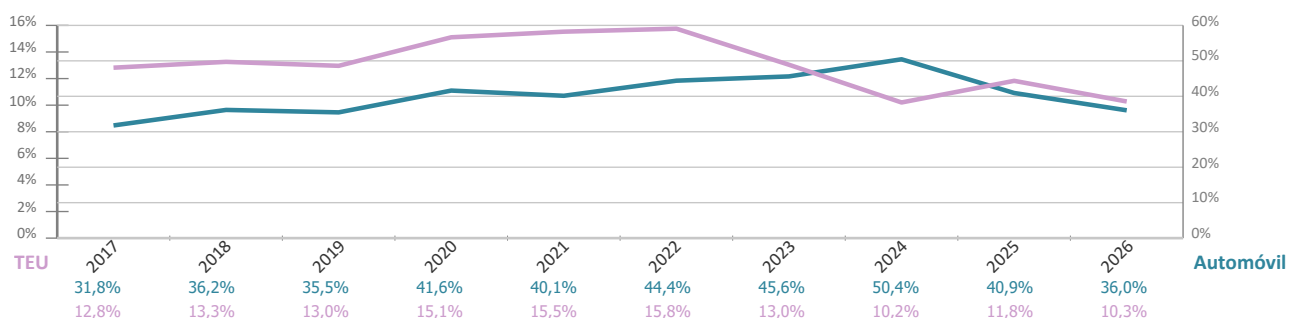
Evolución mensual del tráfico ferroviario de TEU



Evolución mensual del tráfico ferroviario de automóviles



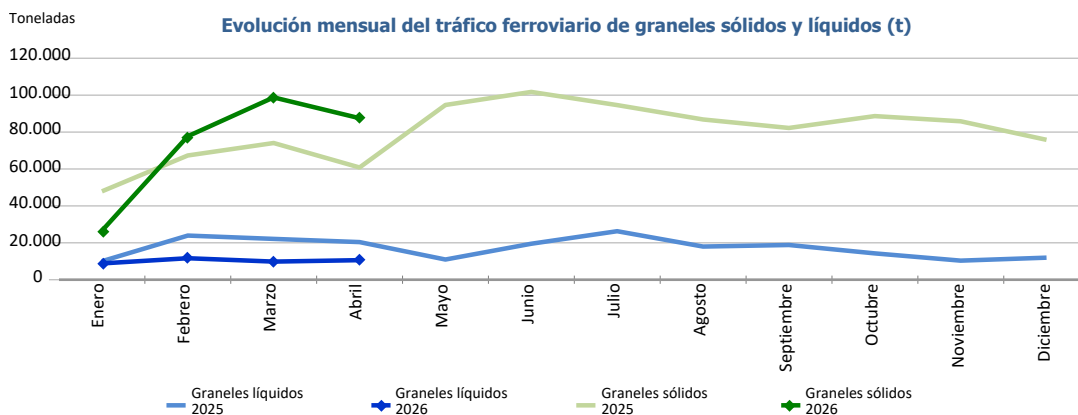
Evolución de la cuota de tráfico ferroviario



TRÁFICO DE FERROCARRIL

Evolución del tráfico ferroviario mensual. Graneles sólidos y líquidos. Toneladas

Evolución del tráfico ferroviario mensual	Toneladas 2025			Toneladas 2026			%	
	Sólidos	Líquidos	Total	Sólidos	Líquidos	Total	mensual	acumulado
Enero	47.878	10.031	57.909	26.516	8.825	35.341	-39,0%	-39,0%
Febrero	67.327	23.920	91.247	77.725	11.641	89.366	-2,1%	-16,4%
Marzo	74.072	22.114	96.186	98.785	9.819	108.604	12,9%	-4,9%
Abril	60.821	20.390	81.211	87.528	10.587	98.115	20,8%	1,5%
Mayo	94.685	10.947	105.632					
Junio	101.762	19.497	121.259					
Julio	94.625	26.285	120.910					
Agosto	86.833	17.962	104.795					
Septiembre	82.230	18.811	101.041					
Octubre	88.659	14.271	102.930					
Noviembre	85.854	10.326	96.180					
Diciembre	75.796	11.945	87.741					
Total	960.542	206.499	1.167.041	290.554	40.872	331.426		



Circulaciones ferroviarias

Circulaciones ferroviarias por anchos (u)	Acumulado mensual		%	% sobre total acum. 2026
	2025	2026		
Ibérico	2.328	1.883	-19,1%	61,0%
UIC	312	106	-66,0%	3,4%
FGC	1.042	1.098	5,4%	35,6%
Total	3.682	3.087	-16,2%	100%

