

Estadísticas de tráfico del Port de Barcelona

Datos acumulados Diciembre 2024

Servicio de Estadística

Índice

Indicadores de tráfico

Totales de tráfico	3
Principales indicadores	4
Detalle del tráfico total	5
Detalle del tráfico en tránsito	6
Evolución del tráfico mensual	7

Tráfico de contenedores

Evolución del tráfico contenerizado (TEU)	8
Tráfico de contenedores (TEU)	9

Tráfico de pasajeros

Tráfico de pasajeros	10
Clasificación de pasajeros	11

Tráfico de automóviles

Tráfico de automóviles	12
------------------------	----

Tráfico marítimo de corta distancia

Presentación de la mercancía TMCD	13
Carga general TMCD y Autopistas del Mar (ADM)	14
Ranking países TMCD	15

Tráfico de buques

Tráfico de buques	16
-------------------	----

Tráfico de mercancías

Envase y navegación	17
Clasificación 4.3.7. de la mercancía	18
Ranking de mercancías	19
Clasificación 4.3.7. de la mercancía contenerizada	20

Tráfico según origen y destino

Áreas geográficas. Toneladas	21
Áreas geográficas. TEU llenos sin tránsitos	22
Ranking por países. TEU llenos sin tránsitos	23

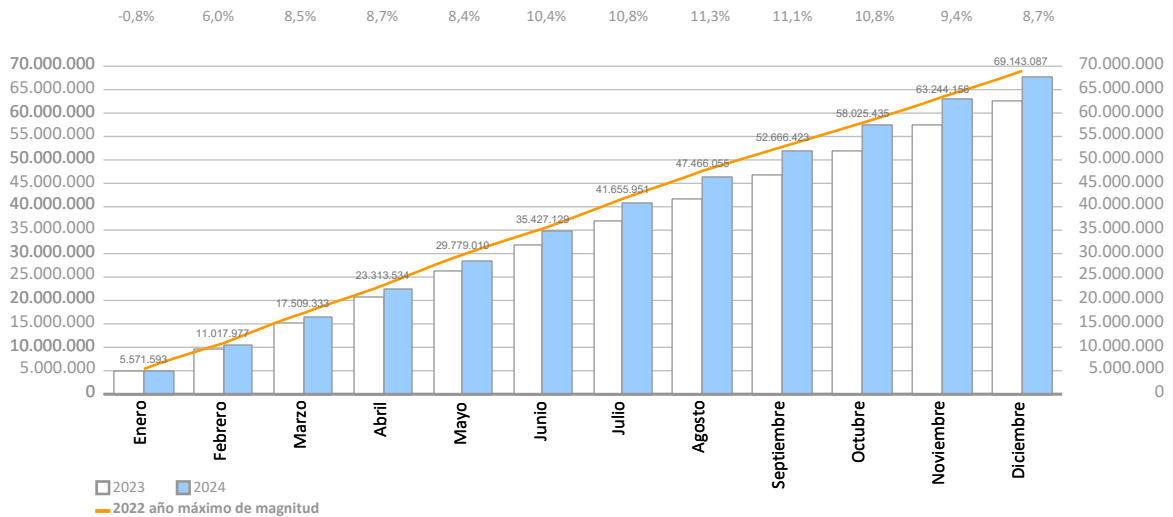
Tráfico de ferrocarril

Evolución del tráfico de TEU y automóviles	24
Evolución del tráfico de graneles	25
Circulaciones ferroviarias	25

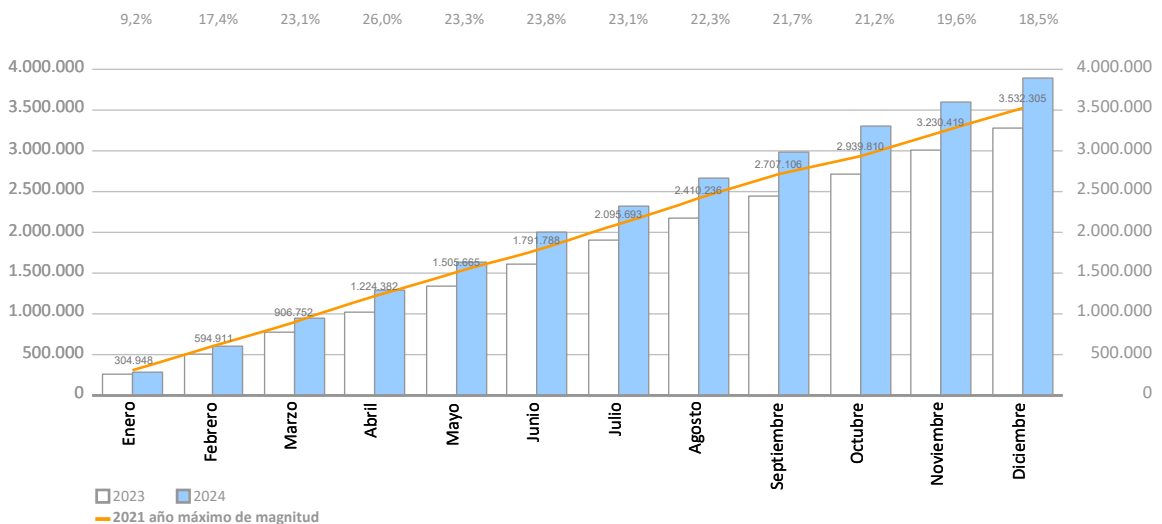
INDICADORES DE TRÁFICO

Totales de tráfico	Acumulado mensual				% 24-23 acum. Noviembre	% 24-23 acum. Octubre	Total tráfico 2023
	2023	2024	Dif. 24-23	%			
Toneladas	62.428.027	67.830.621	5.402.594	8,7%	9,4%	10,8%	62.428.027
Avituallamiento	1.602.836	1.876.034	273.198	17,0%	14,5%	14,1%	1.602.836
Pesca	1.544	2.577	1.034	66,9%	67,4%	75,6%	1.544
TRÁFICO TOTAL (t)	64.032.407	69.709.233	5.676.826	8,9%	9,6%	10,9%	64.032.407
TEU	3.280.247	3.885.736	605.489	18,5%	19,6%	21,2%	3.280.247
UTI	416.003	427.849	11.847	2,8%	3,1%	3,4%	416.003
Automóviles (u)	790.318	682.082	-108.236	-13,7%	-12,8%	-13,2%	790.318
Buques (u)	8.766	8.383	-383	-4,4%	-4,2%	-4,0%	8.766
Circulaciones ferroviarias (u)	10.437	10.994	557	5,3%	5,4%	6,0%	10.437
Pasajeros cruceros (u)	3.569.125	3.655.981	86.856	2,4%	2,6%	3,1%	3.569.125
Pasajeros ferries LR (u)	1.735.495	1.739.467	3.972	0,2%	0,7%	0,6%	1.735.495
Vehículos pasaje (u)	515.293	530.925	15.632	3,0%	3,2%	2,9%	515.293

Evolución mensual del tráfico acumulado de mercancías en Toneladas



Evolución mensual del tráfico acumulado de mercancías en TEU



INDICADORES DE TRÁFICO

Principales indicadores	Acumulado mensual				Últimos 12 meses	Total tráfico 2023	% 12 meses-2023
	2023	2024	Dif. 24-23	%			

Indicadores de mercancías por navegación y operación (toneladas)

	62.428.027	67.830.621	5.402.594	8,7%	67.830.621	62.428.027	8,7%
Navegación (t)							
Cabotaje	8.029.052	8.540.338	511.286	6,4%	8.540.338	8.029.052	6,4%
Exterior	54.398.975	59.290.283	4.891.309	9,0%	59.290.283	54.398.975	9,0%
Operación (t)	62.428.027	67.830.621	5.402.594	8,7%	67.830.621	62.428.027	8,7%
Embarque	19.163.336	19.889.633	726.298	3,8%	19.889.633	19.163.336	3,8%
Desembarque	22.667.699	22.886.042	218.343	1,0%	22.886.042	22.667.699	1,0%
Tránsito	20.596.992	25.054.946	4.457.954	21,6%	25.054.946	20.596.992	21,6%

Indicadores de mercancías por unidades significativas

	3.280.247	3.885.736	605.489	18,5%	3.885.736	3.280.247	18,5%
Contenedores (TEU)							
TEU O/D	1.960.362	2.146.649	186.288	9,5%	2.146.649	1.960.362	9,5%
TEU tránsito	1.319.886	1.739.087	419.201	31,8%	1.739.087	1.319.886	31,8%
Toneladas Contenerizadas	33.526.230	37.681.758	4.155.527	12,4%	37.681.758	33.526.230	12,4%
Grado contenerización	74,90%	76,37%			76,37%	74,90%	
Pasajeros (u)	5.304.620	5.395.448	90.828	1,7%	5.395.448	5.304.620	1,7%
Ferries línea regular	1.735.495	1.739.467	3.972	0,2%	1.739.467	1.735.495	0,2%
Cruceros turísticos	3.569.125	3.655.981	86.856	2,4%	3.655.981	3.569.125	2,4%
Automóviles (u)	790.318	682.082	-108.236	-13,7%	682.082	790.318	-13,7%
Embarque	412.432	428.999	16.567	4,0%	428.999	412.432	4,0%
Desembarque	255.582	155.960	-99.622	-39,0%	155.960	255.582	-39,0%
Tránsito	122.304	97.123	-25.181	-20,6%	97.123	122.304	-20,6%
Buques (u)	8.766	8.383	-383	-4,4%	8.383	8.766	-4,4%
Número	8.766	8.383	-383	-4,4%	8.383	8.766	-4,4%
GT	374.300.885	364.239.329	-10.061.556	-2,7%	364.239.329	374.300.885	-2,7%
Promedio toneladas por buque	7.122	8.091	970	13,6%	8.091	7.122	13,6%
UTI	416.003	427.849	11.847	2,8%	427.849	416.003	2,8%
Cabotaje	259.529	267.686	8.157	3,1%	267.686	259.529	3,1%
% Llenos	61,9%	62,1%			62,1%	61,9%	
Exterior	156.474	160.163	3.690	2,4%	160.163	156.474	2,4%
% Llenos	90,4%	89,6%			89,6%	90,4%	

INDICADORES DE TRÁFICO

Detalle del tráfico total (toneladas)	Acumulado mensual				% 24-23 acum. Noviembre	% 24-23 acum. Octubre	% sobre total acum. 2024
	2023	2024	Dif. 24-23	%			
Indicadores de mercancías según envase (t)	62.428.027	67.830.621	5.402.594	8,7%	9,4%	10,8%	100%
Graneles líquidos	12.871.578	13.688.693	817.115	6,3%	8,9%	10,1%	20,2%
Hidrocarburos	9.378.133	9.377.546	-588	-0,0%	1,4%	2,6%	13,8%
Gasolina	2.721.664	3.836.073	1.114.409	40,9%	49,2%	56,1%	5,7%
Gasóleos	2.205.973	2.378.362	172.389	7,8%	12,3%	9,7%	3,5%
Gas natural	3.041.659	2.023.868	-1.017.791	-33,5%	-36,8%	-39,0%	3,0%
Fuel-oil	1.163.882	870.333	-293.549	-25,2%	-27,0%	-24,1%	1,3%
Otros productos petrolíferos	222.404	248.850	26.446	11,9%	10,9%	27,6%	0,4%
Resto	22.551	20.060	-2.491	-11,0%	-7,8%	0,5%	0,0%
Otros líquidos	3.493.445	4.311.148	817.702	23,4%	29,5%	30,1%	6,4%
Productos químicos	1.153.746	2.402.187	1.248.442	108,2%	121,1%	111,3%	3,5%
Biocombustibles	1.385.154	972.618	-412.536	-29,8%	-28,1%	-24,0%	1,4%
Aceites y grasas	867.992	833.513	-34.479	-4,0%	-0,9%	2,3%	1,2%
Abono natural/artificial	45.089	53.164	8.075	17,9%	9,2%	9,2%	0,1%
Resto mercancía según naturaleza	23.578	32.993	9.415	39,9%	173,4%	378,8%	0,0%
Resto	17.887	16.672	-1.215	-6,8%	39,9%	38,7%	0,0%
Graneles sólidos	4.793.819	4.799.502	5.683	0,1%	-1,7%	-2,7%	7,1%
Instalación especial	4.480.234	4.521.021	40.786	0,9%	-0,8%	-2,0%	6,7%
Haba de soja	1.516.103	1.672.893	156.791	10,3%	10,8%	9,3%	2,5%
Cereales y sus harinas	948.876	853.689	-95.187	-10,0%	-8,4%	-4,7%	1,3%
Cemento y clinker	945.088	848.087	-97.001	-10,3%	-11,8%	-22,2%	1,3%
Potasas	500.090	597.483	97.393	19,5%	10,9%	20,5%	0,9%
Sal común	546.599	518.033	-28.566	-5,2%	-9,6%	-11,2%	0,8%
Resto	23.479	30.836	7.357	31,3%	21,8%	13,1%	0,0%
Sin instalación especial	313.584	278.481	-35.103	-11,2%	-13,9%	-12,9%	0,4%
Chatarra	196.179	166.616	-29.563	-15,1%	-21,8%	-21,1%	0,2%
Otros minerales no metálicos	61.167	44.706	-16.461	-26,9%	-9,2%	-28,8%	0,1%
Productos químicos	21.700	21.495	-205	-0,9%	-14,8%	6,9%	0,0%
Otros minerales y residuos metálicos	16.416	21.150	4.734	28,8%	28,8%	28,8%	0,0%
Sal común	11.917	15.263	3.346	28,1%	4,7%	4,7%	0,0%
Resto	6.206	9.251	3.045	49,1%	49,1%		0,0%
Carga General	44.762.630	49.342.426	4.579.797	10,2%	10,8%	12,4%	72,7%
Contenerizada	33.526.230	37.681.758	4.155.527	12,4%	13,1%	15,2%	55,6%
Tara de contenedores	6.706.557	7.863.476	1.156.919	17,3%	18,5%	20,1%	11,6%
Productos químicos	4.871.141	6.211.483	1.340.343	27,5%	27,7%	27,5%	9,2%
Resto mercancía según naturaleza	3.620.529	4.294.696	674.167	18,6%	19,8%	21,4%	6,3%
Otros productos alimenticios	3.813.917	2.973.533	-840.384	-22,0%	-21,7%	-15,6%	4,4%
Maquinaria y repuestos	2.084.720	2.522.745	438.026	21,0%	22,8%	23,5%	3,7%
Resto	12.429.367	13.815.824	1.386.457	11,2%	11,5%	13,5%	20,4%
NO contenerizada	11.236.399	11.660.669	424.269	3,8%	3,9%	4,4%	17,2%
Tara de plataformas y vagones (Ro-Ro)	4.299.165	4.438.519	139.354	3,2%	3,1%	3,1%	6,5%
Resto mercancía según naturaleza	1.805.593	1.947.690	142.097	7,9%	8,1%	8,6%	2,9%
Maquinaria y repuestos	1.126.617	1.143.117	16.500	1,5%	2,9%	4,0%	1,7%
Automóviles y piezas	1.305.420	1.091.020	-214.401	-16,4%	-15,9%	-16,7%	1,6%
Otros productos alimenticios	532.018	542.822	10.803	2,0%	1,8%	1,4%	0,8%
Resto	2.167.586	2.497.501	329.915	15,2%	15,0%	16,9%	3,7%

INDICADORES DE TRÁFICO

Detalle del tráfico en tránsito (toneladas)	Acumulado mensual				% 24-23 acum. Noviembre	% 24-23 acum. Octubre	% sobre total acum. 2024
	2023	2024	Dif. 24-23	%			
Indicadores de mercancías según envase (t)	20.596.992	25.054.946	4.457.954	21,6%	25,0%	30,3%	100%
Graneles líquidos	4.246.901	5.945.110	1.698.209	40,0%	45,9%	55,2%	23,7%
Hidrocarburos	2.744.760	3.740.734	995.973	36,3%	38,6%	50,1%	14,9%
Gasolina	1.191.968	2.353.215	1.161.247	97,4%	104,5%	121,3%	9,4%
Fuel-oil	824.996	700.459	-124.537	-15,1%	-18,1%	-17,0%	2,8%
Gasóleos	652.547	661.575	9.029	1,4%	-1,6%	7,1%	2,6%
Otros productos petrolíferos	75.249	25.484	-49.765	-66,1%	-66,1%	-31,5%	0,1%
Resto	0	0	0				0,0%
Otros líquidos	1.502.141	2.204.376	702.235	46,7%	59,7%	64,4%	8,8%
Productos químicos	535.406	1.491.905	956.500	178,6%	203,9%	187,3%	6,0%
Biocombustibles	934.568	662.624	-271.943	-29,1%	-24,7%	-15,6%	2,6%
Aceites y grasas	19.087	38.449	19.362	101,4%	101,4%	101,4%	0,2%
Resto mercancía según naturaleza	13.080	11.397	-1.684	-12,9%	74,3%	269,7%	0,0%
Resto	0	0	0				0,0%
Graneles sólidos	38.163	0	-38.163				0,0%
Instalación especial	38.163	0	-38.163				0,0%
Cereales y sus harinas	25.397	0	-25.397				0,0%
Potasas	12.766	0	-12.766				0,0%
Resto	0	0	0				0,0%
Sin instalación especial	0	0	0				0,0%
Resto	0	0	0				0,0%
Carga General	16.311.928	19.109.836	2.797.908	17,2%	19,8%	24,2%	76,3%
Contenerizada	15.850.679	18.611.524	2.760.844	17,4%	19,9%	24,3%	74,3%
Tara de contenedores	2.725.417	3.524.016	798.600	29,3%	32,9%	36,6%	14,1%
Productos químicos	1.793.871	2.591.047	797.176	44,4%	44,9%	43,5%	10,3%
Resto mercancía según naturaleza	1.615.882	2.074.096	458.213	28,4%	32,7%	36,8%	8,3%
Otros productos alimenticios	2.513.989	1.741.823	-772.166	-30,7%	-29,7%	-21,6%	7,0%
Otros materiales de construcción	917.285	1.506.188	588.902	64,2%	63,8%	60,8%	6,0%
Resto	6.284.235	7.174.353	890.119	14,2%	17,3%	22,0%	28,6%
NO contenerizada	461.249	498.312	37.063	8,0%	16,5%	21,1%	2,0%
Automóviles y piezas	198.197	174.372	-23.825	-12,0%	-7,9%	-8,1%	0,7%
Tara de plataformas y vagones (Ro-Ro)	61.248	82.386	21.138	34,5%	48,9%	59,2%	0,3%
Resto mercancía según naturaleza	58.084	62.185	4.101	7,1%	15,2%	24,3%	0,2%
Maquinaria y repuestos	66.952	53.466	-13.486	-20,1%	-15,7%	-15,8%	0,2%
Vinos, bebidas, alcoholes y derivados	29.073	42.067	12.994	44,7%	65,2%	82,6%	0,2%
Resto	47.695	83.836	36.141	75,8%	104,2%	125,5%	0,3%

INDICADORES DE TRÁFICO

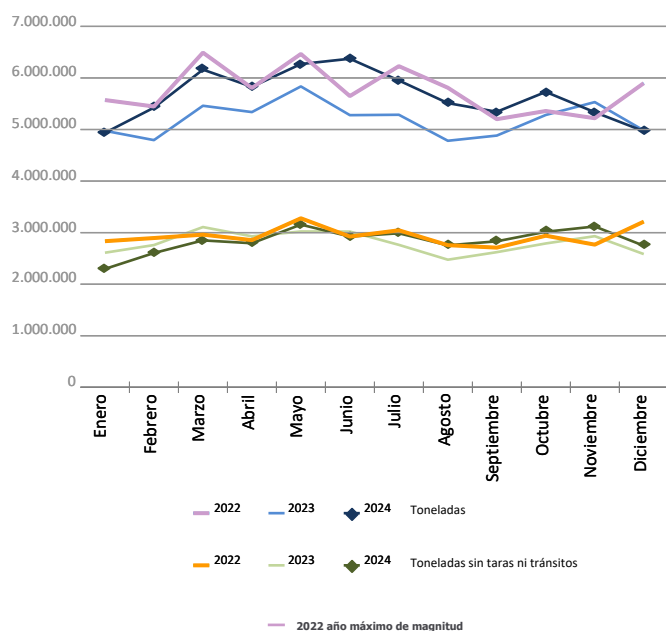
Evolución del tráfico mensual. Toneladas

Evolución del tráfico mensual	Total Toneladas			%		Toneladas sin taras ni tránsitos			%	
	2023	2024	Dif. 24-23	mensual	acumulado	2023	2024	Dif. 24-23	mensual	acumulado
Enero	4.974.831	4.935.929	-38.903	-0,8%	-0,8%	2.610.318	2.296.193	-314.125	-12,0%	-12,0%
Febrero	4.794.198	5.423.831	629.633	13,1%	6,0%	2.759.120	2.604.412	-154.707	-5,6%	-8,7%
Marzo	5.460.892	6.161.232	700.340	12,8%	8,5%	3.107.637	2.849.601	-258.036	-8,3%	-8,6%
Abril	5.337.978	5.828.363	490.385	9,2%	8,7%	2.928.111	2.794.248	-133.864	-4,6%	-7,5%
Mayo	5.835.623	6.269.807	434.184	7,4%	8,4%	3.022.620	3.155.549	132.929	4,4%	-5,0%
Junio	5.278.368	6.372.468	1.094.100	20,7%	10,4%	3.020.402	2.924.542	-95.860	-3,2%	-4,7%
Julio	5.286.328	5.950.983	664.655	12,6%	10,8%	2.762.709	2.987.760	225.052	8,1%	-3,0%
Agosto	4.781.466	5.511.935	730.469	15,3%	11,3%	2.474.596	2.753.601	279.005	11,3%	-1,4%
Septiembre	4.882.475	5.343.856	461.381	9,4%	11,1%	2.621.228	2.831.667	210.438	8,0%	-0,4%
Octubre	5.282.218	5.729.220	447.002	8,5%	10,8%	2.789.826	3.016.930	227.104	8,1%	0,4%
Noviembre	5.531.706	5.335.465	-196.241	-3,5%	9,4%	2.931.465	3.119.252	187.788	6,4%	1,0%
Diciembre	4.981.943	4.967.530	-14.413	-0,3%	8,7%	2.583.949	2.746.327	162.378	6,3%	1,4%
Total	62.428.027	67.830.621				33.611.981	34.080.083			

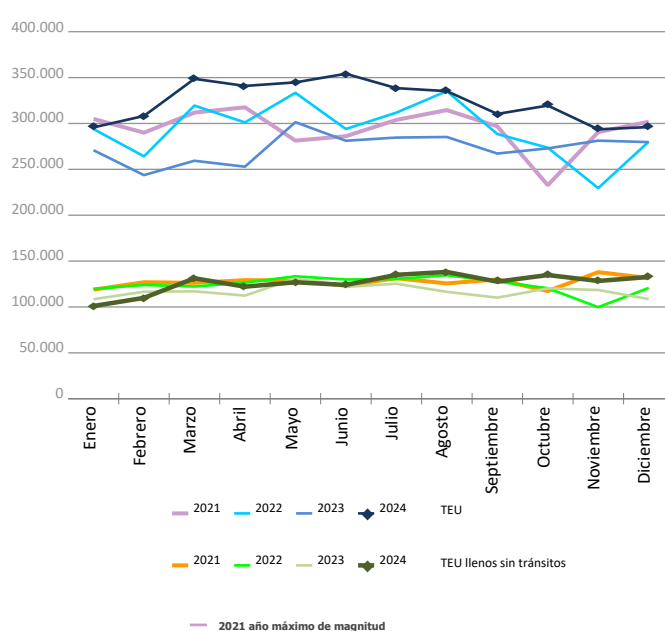
Evolución del tráfico mensual. TEU

Evolución del tráfico mensual	Total TEU			%		TEU llenos sin tránsitos			%	
	2023	2024	Dif. 24-23	mensual	acumulado	2023	2024	Dif. 24-23	mensual	acumulado
Enero	270.816	295.728	24.912	9,2%	9,2%	108.430	101.061	-7.369	-6,8%	-6,8%
Febrero	243.685	308.167	64.482	26,5%	17,4%	116.640	109.884	-6.757	-5,8%	-6,3%
Marzo	259.357	348.654	89.296	34,4%	23,1%	117.012	131.259	14.247	12,2%	0,0%
Abril	252.909	340.927	88.018	34,8%	26,0%	112.397	122.134	9.736	8,7%	2,2%
Mayo	301.382	344.790	43.408	14,4%	23,3%	131.146	126.935	-4.212	-3,2%	1,0%
Junio	281.169	354.151	72.983	26,0%	23,8%	121.905	124.002	2.098	1,7%	1,1%
Julio	284.638	338.520	53.882	18,9%	23,1%	125.356	135.047	9.692	7,7%	2,1%
Agosto	285.264	335.239	49.975	17,5%	22,3%	116.482	138.193	21.711	18,6%	4,1%
Septiembre	267.204	310.401	43.197	16,2%	21,7%	110.162	127.594	17.432	15,8%	5,3%
Octubre	272.864	319.503	46.639	17,1%	21,2%	120.252	134.798	14.546	12,1%	6,0%
Noviembre	281.267	293.578	12.310	4,4%	19,6%	118.502	128.361	9.859	8,3%	6,2%
Diciembre	279.693	296.081	16.388	5,9%	18,5%	108.620	132.673	24.053	22,1%	7,5%
Total	3.280.247	3.885.736				1.406.902	1.511.937			

Mercancías (total toneladas)



Contenedores (total TEU)



TRÁFICO DE CONTENEDORES

Evolución del tráfico contenerizado. TEU

Llenos - Exterior Desembarque	TEU llenos			%		Llenos - Exterior Embarque	TEU llenos			%	
	2023	2024	Dif. 24-23	mensual	acumulado		2023	2024	Dif. 24-23	mensual	acumulado
Enero	49.138	41.691	-7.447	-15,2%	-15,2%	Enero	51.046	49.933	-1.113	-2,2%	-2,2%
Febrero	51.449	44.498	-6.951	-13,5%	-14,3%	Febrero	56.052	55.500	-552	-1,0%	-1,6%
Marzo	44.515	58.372	13.858	31,1%	-0,4%	Marzo	60.782	61.863	1.081	1,8%	-0,3%
Abril	51.432	57.413	5.982	11,6%	2,8%	Abril	51.392	55.227	3.835	7,5%	1,5%
Mayo	64.095	56.609	-7.486	-11,7%	-0,8%	Mayo	56.516	60.495	3.979	7,0%	2,6%
Junio	53.940	59.082	5.142	9,5%	1,0%	Junio	57.195	54.880	-2.315	-4,0%	1,5%
Julio	59.685	63.600	3.915	6,6%	1,9%	Julio	54.831	61.621	6.791	12,4%	3,0%
Agosto	56.638	66.928	10.290	18,2%	4,0%	Agosto	50.134	61.448	11.315	22,6%	5,3%
Septiembre	48.415	65.349	16.935	35,0%	7,1%	Septiembre	50.745	52.238	1.493	2,9%	5,0%
Octubre	52.489	61.771	9.282	17,7%	8,2%	Octubre	57.938	62.384	4.447	7,7%	5,3%
Noviembre	48.781	58.499	9.718	19,9%	9,2%	Noviembre	59.645	58.924	-721	-1,2%	4,7%
Diciembre	43.001	58.349	15.349	35,7%	11,0%	Diciembre	55.662	65.906	10.244	18,4%	5,8%
Total	623.574	692.159				Total	661.935	700.417			

Llenos - Cabotaje Desembarque	TEU llenos			%		Llenos - Cabotaje Embarque	TEU llenos			%	
	2023	2024	Dif. 24-23	mensual	acumulado		2023	2024	Dif. 24-23	mensual	acumulado
Enero	1.702	2.174	473	27,8%	27,8%	Enero	6.545	7.264	719	11,0%	11,0%
Febrero	1.836	2.269	434	23,6%	25,6%	Febrero	7.304	7.617	313	4,3%	7,4%
Marzo	2.227	2.280	53	2,4%	16,6%	Marzo	9.488	8.744	-744	-7,8%	1,2%
Abril	1.818	2.011	194	10,6%	15,2%	Abril	7.756	7.483	-274	-3,5%	0,0%
Mayo	2.223	2.226	3	0,1%	11,8%	Mayo	8.313	7.606	-708	-8,5%	-1,8%
Junio	1.938	1.919	-19	-1,0%	9,7%	Junio	8.833	8.122	-712	-8,1%	-2,9%
Julio	1.881	1.988	107	5,7%	9,1%	Julio	8.960	7.839	-1.121	-12,5%	-4,4%
Agosto	1.989	1.935	-54	-2,7%	7,6%	Agosto	7.722	7.882	161	2,1%	-3,6%
Septiembre	2.163	1.981	-182	-8,4%	5,7%	Septiembre	8.839	8.026	-814	-9,2%	-4,3%
Octubre	2.164	2.370	206	9,5%	6,1%	Octubre	7.662	8.273	611	8,0%	-3,2%
Noviembre	1.913	2.091	178	9,3%	6,4%	Noviembre	8.164	8.848	685	8,4%	-2,1%
Diciembre	1.886	2.097	211	11,2%	6,7%	Diciembre	8.072	6.322	-1.750	-21,7%	-3,7%
Total	23.737	25.339				Total	97.656	94.023			

Llenos - Tránsito	TEU llenos			%		Vacíos	TEU vacíos			%	
	2023	2024	Dif. 24-23	mensual	acumulado		2023	2024	Dif. 24-23	mensual	acumulado
Enero	97.136	112.121	14.985	15,4%	15,4%	Enero	65.251	82.546	17.296	26,5%	26,5%
Febrero	71.919	117.906	45.987	63,9%	36,1%	Febrero	55.126	80.377	25.251	45,8%	35,3%
Marzo	83.589	133.678	50.089	59,9%	44,0%	Marzo	58.757	83.718	24.961	42,5%	37,7%
Abril	83.961	134.377	50.417	60,0%	48,0%	Abril	56.551	84.416	27.865	49,3%	40,5%
Mayo	97.501	116.212	18.711	19,2%	41,5%	Mayo	72.735	101.644	28.909	39,7%	40,3%
Junio	84.537	140.218	55.681	65,9%	45,5%	Junio	74.728	89.932	15.204	20,3%	36,4%
Julio	93.112	121.808	28.696	30,8%	43,2%	Julio	66.171	81.665	15.494	23,4%	34,5%
Agosto	83.801	107.920	24.119	28,8%	41,5%	Agosto	84.981	89.126	4.145	4,9%	29,8%
Septiembre	86.284	96.343	10.060	11,7%	38,2%	Septiembre	70.759	86.465	15.706	22,2%	28,9%
Octubre	90.691	97.680	6.990	7,7%	35,0%	Octubre	61.921	87.025	25.104	40,5%	30,0%
Noviembre	86.555	83.068	-3.488	-4,0%	31,5%	Noviembre	76.210	82.150	5.939	7,8%	27,7%
Diciembre	90.642	94.288	3.646	4,0%	29,1%	Diciembre	80.432	69.121	-11.311	-14,1%	23,6%
Total	1.049.725	1.355.616				Total	823.621	1.018.183			

TRÁFICO DE CONTENEDORES

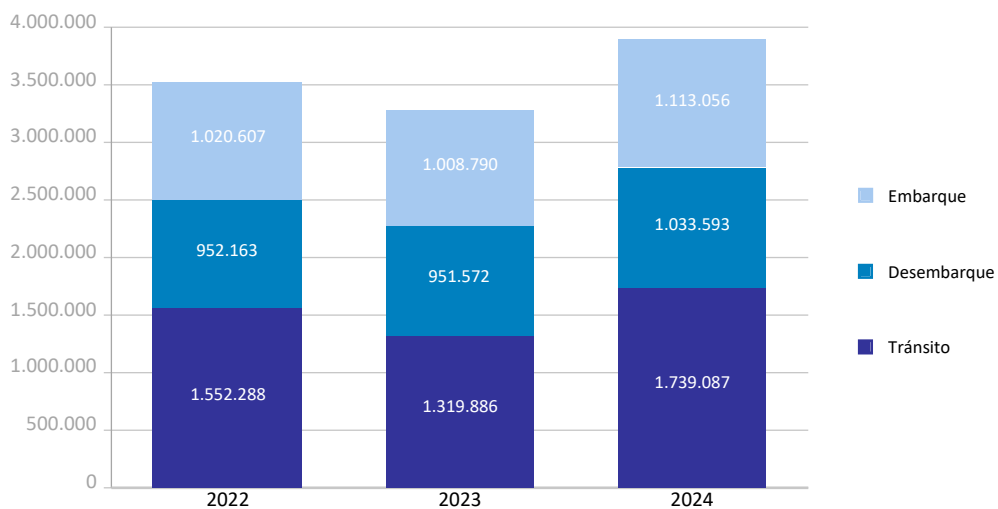
TEU

Tráfico de contenedores	Acumulado mensual 2023			Acumulado mensual 2024			Variación total %
	Cabotaje	Exterior	Total	Cabotaje	Exterior	Total	
Total tráfico	223.471	3.056.776	3.280.247	218.745	3.666.991	3.885.736	18,5%
Entradas	116.459	1.530.841	1.647.300	114.303	1.834.711	1.949.014	18,3%
Ro-Ro	26.488	14.856	41.344	22.676	7.671	30.347	-26,6%
Lo-Lo	89.971	1.515.985	1.605.956	91.627	1.827.040	1.918.667	19,5%
Salidas	107.012	1.525.935	1.632.947	104.442	1.832.280	1.936.722	18,6%
Ro-Ro	28.730	15.000	43.730	23.802	7.832	31.634	-27,7%
Lo-Lo	78.282	1.510.935	1.589.217	80.640	1.824.448	1.905.088	19,9%

Detalle por navegación y operación	Acumulado mensual 2023			Acumulado mensual 2024			Variación total %
	Cabotaje	Exterior	Total	Cabotaje	Exterior	Total	
Embarque	106.801	901.989	1.008.790	104.260	1.008.796	1.113.056	10,3%
Llenos	97.656	661.935	759.591	94.023	700.417	794.440	4,6%
Vacíos	9.145	240.055	249.200	10.238	308.379	318.617	27,9%
Desembarque	112.696	838.876	951.572	110.956	922.637	1.033.593	8,6%
Llenos	23.737	623.574	647.311	25.339	692.159	717.497	10,8%
Vacíos	88.959	215.302	304.261	85.618	230.479	316.096	3,9%
Tránsito	3.974	1.315.912	1.319.886	3.529	1.735.558	1.739.087	31,8%
Llenos	38	1.049.687	1.049.725	143	1.355.474	1.355.616	29,1%
Vacíos	3.936	266.225	270.161	3.386	380.085	383.471	41,9%

Total tráfico	223.471	3.056.776	3.280.247	218.745	3.666.991	3.885.736	18,5%
Llenos	121.431	2.335.195	2.456.626	119.504	2.748.049	2.867.553	16,7%
Vacíos	102.040	721.581	823.621	99.241	918.942	1.018.183	23,6%
% Vacíos	45,7%	23,6%	25,1%	45,4%	25,1%	26,2%	
% Tránsito	1,8%	43,0%	40,2%	1,6%	47,3%	44,8%	

Distribución tráfico según operación (TEU)



TRÁFICO DE PASAJEROS

Total tráfico de pasajeros (unidades)	Acumulado mensual				% 24-23 acum. Noviembre	% 24-23 acum. Octubre
	2023	2024	Dif. 24-23	%		
Total pasajeros	5.304.620	5.395.448	90.828	1,7%	2,0%	2,2%
Embarque	1.842.004	1.914.207	72.203	3,9%	4,0%	4,0%
Desembarque	1.800.348	1.873.686	73.338	4,1%	4,3%	4,4%
Tránsito	1.662.268	1.607.555	-54.713	-3,3%	-2,8%	-2,2%
Ferries línea regular	1.735.495	1.739.467	3.972	0,2%	0,7%	0,6%
Embarque	882.219	886.428	4.209	0,5%	0,9%	0,9%
Desembarque	853.276	853.039	-237	-0,0%	0,4%	0,2%
Cabotaje nacional	1.168.649	1.223.539	54.890	4,7%	5,1%	4,7%
Embarque	600.211	630.621	30.410	5,1%	5,4%	5,1%
Desembarque	568.438	592.918	24.480	4,3%	4,7%	4,1%
Cabotaje comunitario	458.555	426.285	-32.270	-7,0%	-6,1%	-5,4%
Embarque	226.796	209.867	-16.929	-7,5%	-6,4%	-5,6%
Desembarque	231.759	216.418	-15.341	-6,6%	-5,8%	-5,3%
Otros ferries	108.291	89.643	-18.648	-17,2%	-17,5%	-17,2%
Embarque	55.212	45.940	-9.272	-16,8%	-17,8%	-18,3%
Desembarque	53.079	43.703	-9.376	-17,7%	-17,2%	-16,1%
Cruceros turísticos	3.569.125	3.655.981	86.856	2,4%	2,6%	3,1%
Embarque	959.785	1.027.779	67.994	7,1%	6,9%	6,8%
Desembarque	947.072	1.020.647	73.575	7,8%	7,8%	8,2%
Tránsito	1.662.268	1.607.555	-54.713	-3,3%	-2,8%	-2,2%

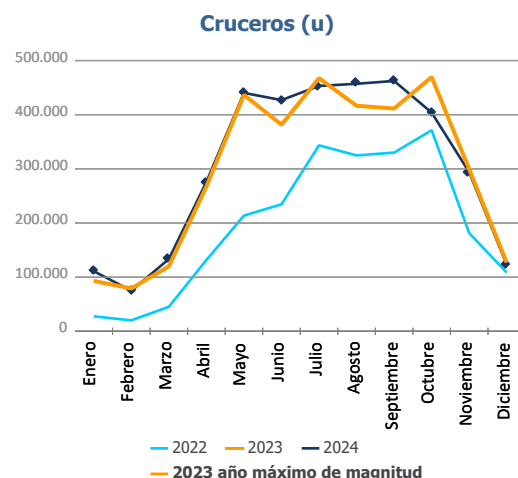
Total escalas de pasajeros (unidades)	Acumulado mensual				% 24-23 acum. Noviembre	% 24-23 acum. Octubre
	2023	2024	Dif. 24-23	%		
Total número de escalas	4.078	3.854	-224	-5,5%	-5,5%	-5,8%
Ferries línea regular	3.274	3.063	-211	-6,4%	-6,4%	-6,6%
Cruceros	804	791	-13	-1,6%	-1,8%	-2,7%

Distribución del pasaje (u)

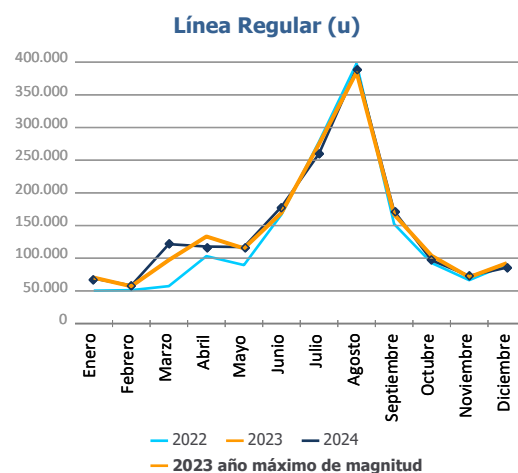


CLASIFICACIÓN DE PASAJEROS

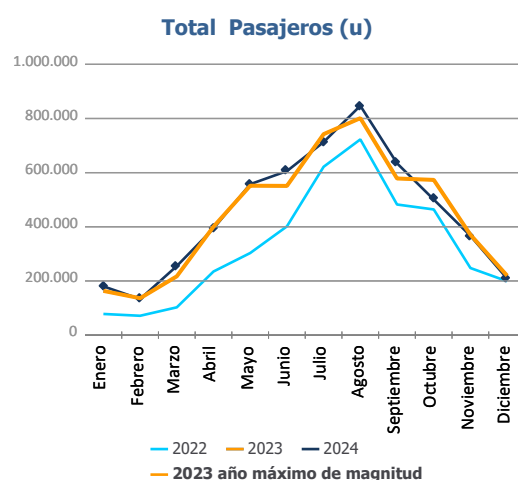
Evolución del tráfico mensual	Cruceros			%	
	2023	2024	Dif. 24-23	mensual	acumulado
Enero	93.013	111.036	18.023	19,4%	19,4%
Febrero	79.194	74.939	-4.255	-5,4%	8,0%
Marzo	119.885	133.501	13.616	11,4%	9,4%
Abril	267.420	275.893	8.473	3,2%	6,4%
Mayo	436.569	440.310	3.741	0,9%	4,0%
Junio	381.587	427.017	45.430	11,9%	6,2%
Julio	467.607	453.184	-14.423	-3,1%	3,8%
Agosto	416.517	457.134	40.617	9,8%	4,9%
Septiembre	411.457	462.381	50.924	12,4%	6,1%
Octubre	469.510	403.903	-65.607	-14,0%	3,1%
Noviembre	299.424	293.737	-5.687	-1,9%	2,6%
Diciembre	126.942	122.946	-3.996	-3,1%	2,4%
Total	3.569.125	3.655.981			



Evolución del tráfico mensual	Línea Regular			%	
	2023	2024	Dif. 24-23	mensual	acumulado
Enero	70.262	68.931	-1.331	-1,9%	-1,9%
Febrero	57.059	58.232	1.173	2,1%	-0,1%
Marzo	97.166	121.528	24.362	25,1%	10,8%
Abril	133.201	117.845	-15.356	-11,5%	2,5%
Mayo	115.112	117.084	1.972	1,7%	2,3%
Junio	169.419	178.722	9.303	5,5%	3,1%
Julio	274.632	259.895	-14.737	-5,4%	0,6%
Agosto	384.652	389.879	5.227	1,4%	0,8%
Septiembre	166.887	172.031	5.144	3,1%	1,1%
Octubre	103.714	96.842	-6.872	-6,6%	0,6%
Noviembre	71.033	72.847	1.814	2,6%	0,7%
Diciembre	92.358	85.631	-6.727	-7,3%	0,2%
Total	1.735.495	1.739.467			



Evolución del tráfico mensual	Total Pasajeros			%	
	2023	2024	Dif. 24-23	mensual	acumulado
Enero	163.275	179.967	16.692	10,2%	10,2%
Febrero	136.253	133.171	-3.082	-2,3%	4,5%
Marzo	217.051	255.029	37.978	17,5%	10,0%
Abril	400.621	393.738	-6.883	-1,7%	4,9%
Mayo	551.681	557.394	5.713	1,0%	3,4%
Junio	551.006	605.739	54.733	9,9%	5,2%
Julio	742.239	713.079	-29.160	-3,9%	2,8%
Agosto	801.169	847.013	45.844	5,7%	3,4%
Septiembre	578.344	634.412	56.068	9,7%	4,3%
Octubre	573.224	500.745	-72.479	-12,6%	2,2%
Noviembre	370.457	366.584	-3.873	-1,0%	2,0%
Diciembre	219.300	208.577	-10.723	-4,9%	1,7%
Total	5.304.620	5.395.448			

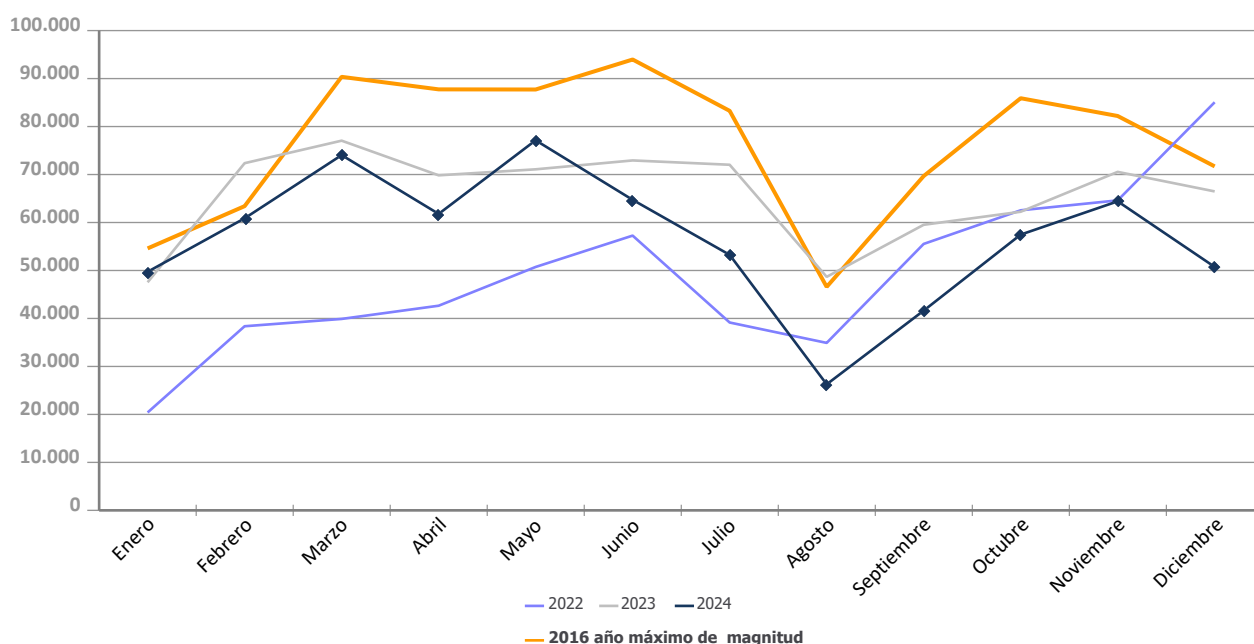


TRÁFICO DE AUTOMÓVILES

Total tráfico de automóviles (unidades)	Acumulado mensual				% 24-23 acum. Noviembre	% 24-23 acum. Octubre
	2023	2024	Dif. 24-23	%		
Detalle por navegación y operación	790.318	682.082	-108.236	-13,7%	-12,8%	-13,2%
Cabotaje	106.555	111.900	5.345	5,0%	3,2%	-0,8%
Carga	86.870	85.372	-1.498	-1,7%	-2,0%	-2,2%
Descarga	19.579	26.455	6.876	35,1%	27,5%	7,5%
Tránsito	106	73	-33	-31,1%	-31,1%	-31,1%
Exterior	683.763	570.182	-113.581	-16,6%	-15,4%	-15,2%
Carga	325.562	343.627	18.065	5,5%	5,1%	4,3%
Descarga	236.003	129.505	-106.498	-45,1%	-43,0%	-41,8%
Tránsito	122.198	97.050	-25.148	-20,6%	-16,8%	-16,5%

Tráfico mensual de automóviles (u)	Mensual		Acumulado		%	
	2023	2024	2023	2024	mensual	acumulado
Enero	47.534	49.721	47.534	49.721	4,6%	4,6%
Febrero	72.364	60.872	119.898	110.593	-15,9%	-7,8%
Marzo	77.057	74.044	196.955	184.637	-3,9%	-6,3%
Abril	69.834	61.791	266.789	246.428	-11,5%	-7,6%
Mayo	71.083	77.134	337.872	323.562	8,5%	-4,2%
Junio	72.935	64.728	410.807	388.290	-11,3%	-5,5%
Julio	72.037	53.260	482.844	441.550	-26,1%	-8,6%
Agosto	48.671	26.273	531.515	467.823	-46,0%	-12,0%
Septiembre	59.527	41.628	591.042	509.451	-30,1%	-13,8%
Octubre	62.244	57.476	653.286	566.927	-7,7%	-13,2%
Noviembre	70.552	64.412	723.838	631.339	-8,7%	-12,8%
Diciembre	66.480	50.743	790.318	682.082	-23,7%	-13,7%

Evolución mensual del tráfico de automóviles (u)

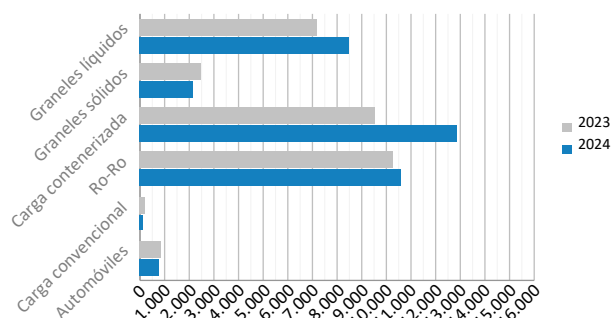


TRÁFICO MARÍTIMO DE CORTA DISTANCIA

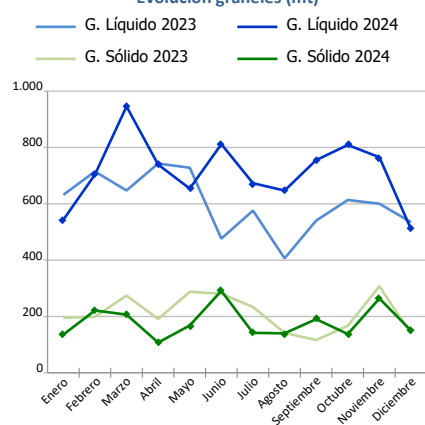
Presentación de la mercancía TMCD por envase

Presentación mercancía. Toneladas	Acumulado mensual		%	
	2023	2024	%	% s/total tráfico
Graneles líquidos	7.212.984	8.557.686	18,6%	62,5%
Graneles sólidos	2.532.565	2.154.307	-14,9%	44,9%
Carga contenerizada	9.599.430	12.913.004	34,5%	34,7%
Ro-Ro	10.284.432	10.608.452	3,2%	99,8%
Carga convencional	206.665	140.276	-32,1%	27,8%
Automóviles	858.609	781.422	-9,0%	77,1%
Total	30.694.685	35.155.147	14,5%	51,8%

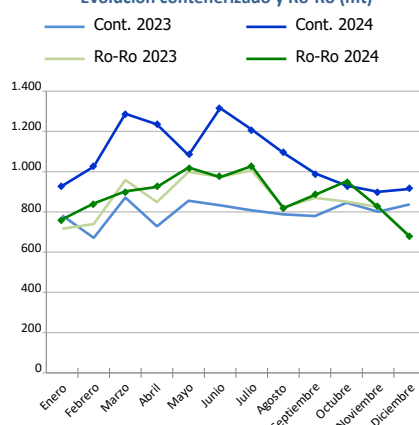
Distribución de la mercancía TMCD (mt)



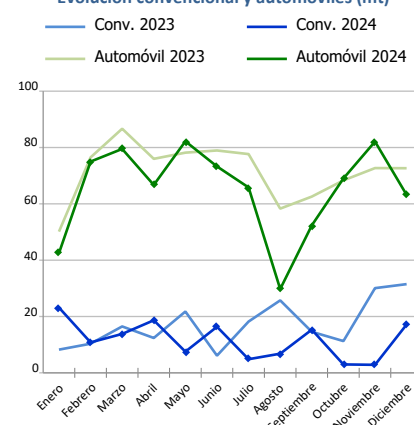
Evolución graneles (mt)



Evolución contenerizado y Ro-Ro (mt)



Evolución convencional y automóviles (mt)



Carga general TMCD. Toneladas	Insular Nacional			Resto TMCD			TOTAL		
	2023	2024	%	2023	2024	%	2023	2024	%
C. contenerizada	916.976	959.744	4,7%	8.682.454	11.953.260	37,7%	9.599.430	12.913.004	34,5%
O/D	892.921	924.125	3,5%	3.301.040	3.738.247	13,2%	4.193.962	4.662.372	11,2%
Tránsito	24.055	35.619	48,1%	5.381.413	8.215.013	52,7%	5.405.468	8.250.631	52,6%
Ro-Ro	5.797.899	6.067.592	4,7%	4.486.533	4.540.860	1,2%	10.284.432	10.608.452	3,2%
O/D	5.797.899	6.067.538	4,7%	4.226.160	4.181.725	-1,1%	10.024.059	10.249.263	2,2%
Tránsito	0	54		260.372	359.135	37,9%	260.372	359.189	38,0%
C. convencional	2.288	1.261	-44,9%	204.377	139.015	-32,0%	206.665	140.276	-32,1%
O/D	2.288	1.261	-44,9%	199.897	135.707	-32,1%	202.185	136.967	-32,3%
Tránsito	0	0		4.480	3.309	-26,2%	4.481	3.309	-26,2%
Automóviles	166.313	177.190	6,5%	692.297	604.232	-12,7%	858.609	781.422	-9,0%
O/D	165.904	177.137	6,8%	565.508	506.003	-10,5%	731.412	683.140	-6,6%
Tránsito	408	53	-87,1%	126.789	98.229	-22,5%	127.197	98.281	-22,7%



Tráfico Marítimo de Corta Distancia (TMCD):

Aquel tráfico de mercancías y pasajeros por mar entre puertos situados en territorio de la Unión Europea o entre esos puertos y puertos situados en países no europeos con una línea de costa en los mares que rodean Europa. El criterio aplicado es para la mercancía que proviene o se dirige a puertos de estos países (según la European Shortsea Network).

Autopistas del Mar (ADM):

Servicios TMCD alternativos a la carretera que cumplen los siguientes criterios: frecuencia mínima de 3 salidas semanales y 3 escalas en diferentes puertos como máximo.

Carga general:

Incluye la carga contenerizada, la convencional, la rodada y los automóviles.

Carga contenerizada:

Excluye la carga de contenedores en equipos rodados.

Carga convencional:

Carga general no contenerizada diferente de la rodada. No incluye los automóviles.

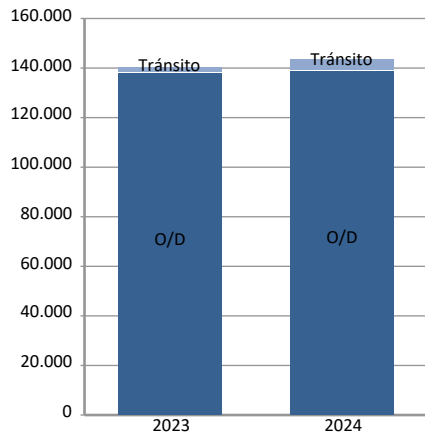
Ro-Ro:

Carga general transportada en UTI's. No incluye los automóviles.

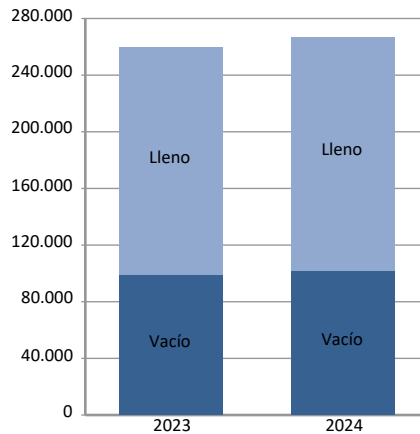
TRÁFICO MARÍTIMO DE CORTA DISTANCIA

Carga general TMCD	Insular Nacional			Resto TMCD			TOTAL		
	2023	2024	%	2023	2024	%	2023	2024	%
C.contenerizada. TEU	140.602	143.682	2,2%	832.368	1.166.205	40,1%	972.970	1.309.887	34,6%
O/D	138.141	139.079	0,7%	399.909	448.661	12,2%	538.050	587.740	9,2%
Llenos	86.223	90.343	4,8%	234.955	259.042	10,3%	321.178	349.385	8,8%
Vacíos	51.918	48.736	-6,1%	164.955	189.620	15,0%	216.872	238.355	9,9%
Tránsito	2.461	4.603	87,0%	432.459	717.544	65,9%	434.920	722.147	66,0%
Llenos	2.043	3.283	60,7%	389.719	633.282	62,5%	391.762	636.565	62,5%
Vacíos	418	1.320	215,8%	42.740	84.262	97,2%	43.158	85.582	98,3%
Ro-Ro. UTI	259.194	267.108	3,1%	156.643	160.626	2,5%	415.837	427.734	2,9%
Llenos	160.845	166.119	3,3%	141.097	143.422	1,6%	301.942	309.541	2,5%
Vacíos	98.349	100.989	2,7%	15.546	17.204	10,7%	113.895	118.193	3,8%
Automóviles. Unidades	105.456	110.229	4,5%	479.106	434.320	-9,3%	584.562	544.549	-6,8%
O/D	105.159	110.190	4,8%	395.815	365.649	-7,6%	500.974	475.839	-5,0%
Tránsito	297	39	-86,9%	83.291	68.671	-17,6%	83.588	68.710	-17,8%

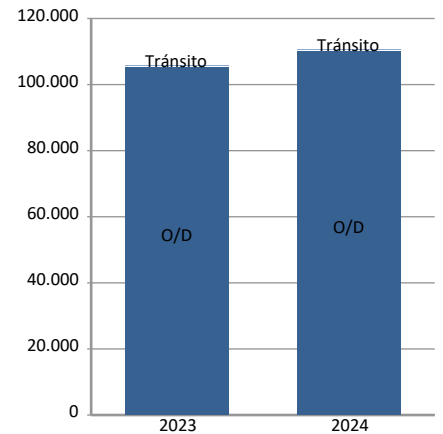
Cont. TEU (Insular Nacional)



Ro-Ro. UTI (Insular Nacional)

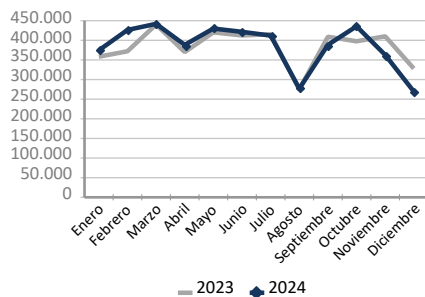


Automóviles. Unidades (Insular Nacional)

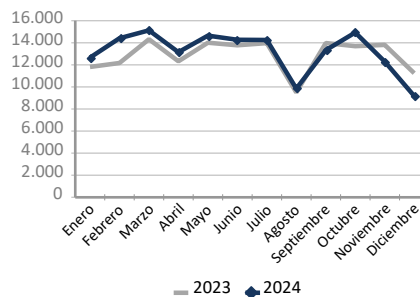


Autopistas del mar (ADM)	Comunitario			No comunitario			TOTAL		
	2023	2024	%	2023	2024	%	2023	2024	%
Toneladas	4.590.765	4.618.793	0,6%	17.925	9.471	-47,2%	4.608.690	4.628.265	0,4%
Carga	2.448.354	2.477.445	1,2%	12.665	7.737	-38,9%	2.461.020	2.485.182	1,0%
Descarga	2.142.411	2.141.349	-0,0%	5.260	1.734	-67,0%	2.147.671	2.143.083	-0,2%
UTI	153.737	157.689	2,6%	838	408	-51,3%	154.575	158.097	2,3%
Carga	78.312	80.828	3,2%	592	314	-47,0%	78.904	81.142	2,8%
Descarga	75.425	76.861	1,9%	246	94	-61,8%	75.671	76.955	1,7%
Unidades Automóviles	125.523	118.161	-5,9%	1.501	1.410	-6,1%	127.024	119.571	-5,9%
Carga	117.972	112.026	-5,0%	1.496	1.404	-6,1%	119.468	113.430	-5,1%
Descarga	7.551	6.135	-18,8%	5	6	20,0%	7.556	6.141	-18,7%

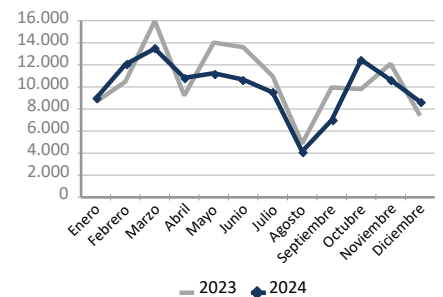
ADM. Toneladas



ADM. UTI



ADM. Unidades Automóvil



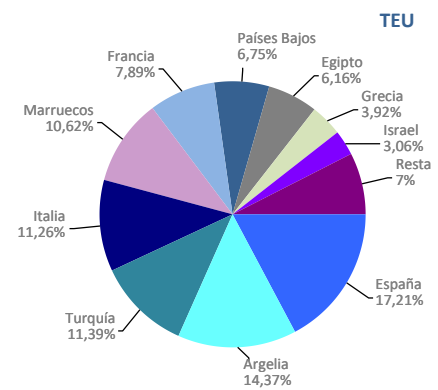
UTI: Se considera UTI a todo aquel medio de unitización, autopropulsado o no, que es utilizado, directa o indirectamente, como medio de transporte terrestre (ej. remolques, plataformas, camiones, furgones frigoríficos...). No se consideran incluidos los contenedores, excepto aquellos que se manipulan a través de un equipo de transporte propio de la terminal.

TRÁFICO MARÍTIMO DE CORTA DISTANCIA

Ránking países TMCD según presentación mercancía

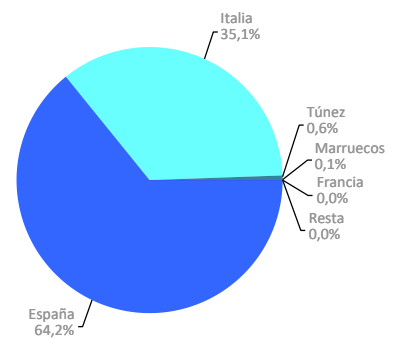
Carga contenerizada. TEU	Acumulado mensual				% cuota s/total 2024
	2023	2024	Dif. 24-23	%	
Total	972.970	1.309.887	336.917	34,6%	100%
España	203.404	225.374	21.970	10,8%	17,2%
Argelia	197.049	188.226	-8.823	-4,5%	14,4%
Turquía	125.542	149.222	23.680	18,9%	11,4%
Italia	72.088	147.485	75.397	104,6%	11,3%
Marruecos	116.236	139.172	22.936	19,7%	10,6%
Francia	61.626	103.381	41.755	67,8%	7,9%
Países Bajos	1.602	88.392	86.790	5417,6%	6,7%
Egipto	66.153	80.667	14.514	21,9%	6,2%
Grecia	30.467	51.382	20.915	68,6%	3,9%
Israel	25.838	40.108	14.270	55,2%	3,1%
Resto	72.967	96.482	23.515	32,2%	7,4%

Principales países



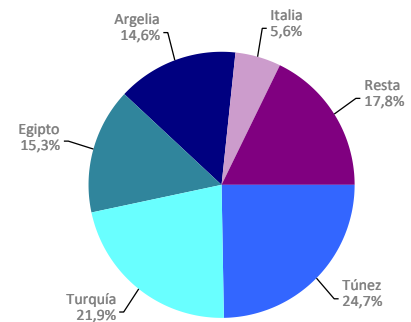
Ro-Ro. UTI	Acumulado mensual				% cuota s/total 2024
	2023	2024	Dif. 24-23	%	
Total	415.837	427.734	11.898	2,9%	100%
España	265.040	274.779	9.739	3,7%	64,2%
Italia	147.836	149.981	2.145	1,5%	35,1%
Túnez	1.972	2.535	564	28,6%	0,6%
Marruecos	940	422	-518	-55,1%	0,1%
Francia	34	13	-21	-61,8%	0,0%
Resto	15	4	-11	-73,3%	0,0%

UTI



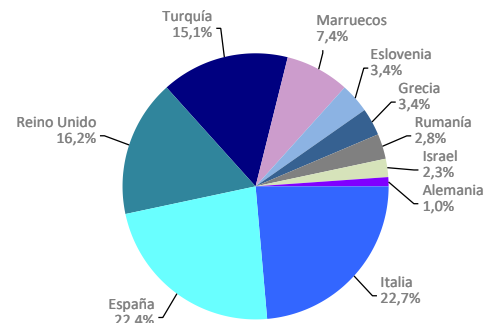
Carga convencional. Toneladas	Acumulado mensual				% cuota s/total 2024
	2023	2024	Dif. 24-23	%	
Total	206.665	140.276	-66.389	-32,1%	100%
Túnez	17.140	34.689	17.549	102,4%	24,7%
Turquía	19.667	30.784	11.118	56,5%	21,9%
Egipto	79.621	21.479	-58.142	-73,0%	15,3%
Argelia	19.410	20.472	1.063	5,5%	14,6%
Italia	52.337	7.815	-44.522	-85,1%	5,6%
Resto	18.491	25.036	6.546	35,4%	17,8%

Toneladas



Automóviles. Unidades	Acumulado mensual				% cuota s/total 2024
	2023	2024	Dif. 24-23	%	
Total	584.562	544.549	-40.013	-6,8%	100%
Italia	136.217	123.577	-12.640	-9,3%	22,7%
España	118.857	121.707	2.850	2,4%	22,4%
Reino Unido	92.332	88.345	-3.987	-4,3%	16,2%
Turquía	70.812	81.964	11.152	15,7%	15,1%
Marruecos	40.347	40.493	146	0,4%	7,4%
Eslovenia	6.999	18.457	11.458	163,7%	3,4%
Grecia	20.557	18.287	-2.270	-11,0%	3,4%
Rumanía	18.348	15.049	-3.299	-18,0%	2,8%
Israel	13.621	12.527	-1.094	-8,0%	2,3%
Alemania	4.076	5.542	1.466	36,0%	1,0%
Resto	62.396	18.601	-43.795	-70,2%	3,4%

Automóviles



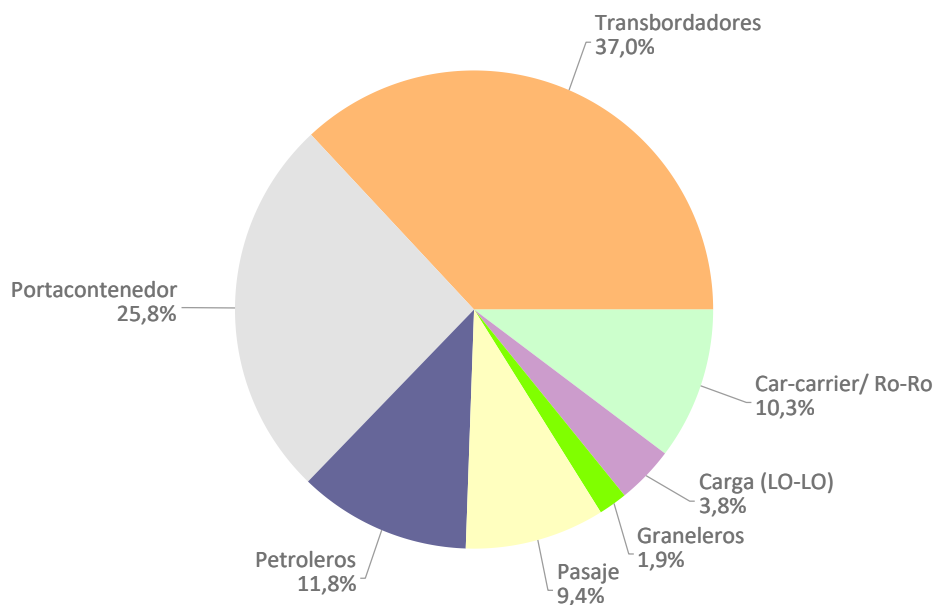
TRÁFICO DE BUQUES

Tráfico de buques	Acumulado mensual		
	2023	2024	%
Número	8.766	8.383	-4,4%
Arqueo	374.300.885	364.239.329	-2,7%
Arqueo medio	42.699	43.450	1,8%

Tipo de buques	Acumulado mensual					
	2023		2024		%	
	Escalas	GT	Escalas	GT	Escalas	GT
Total	8.766	374.300.885	8.383	364.239.329	-4,4%	-2,7%
Car-carrier/ Ro-Ro	916	48.410.153	866	45.174.629	-5,5%	-6,7%
Carga (LO-LO)	352	2.169.020	317	2.877.048	-9,9%	32,6%
Graneleros	149	4.249.109	157	4.569.998	5,4%	7,6%
Pasaje	804	99.252.922	791	96.249.986	-1,6%	-3,0%
Petroleros	970	19.055.263	988	17.798.463	1,9%	-6,6%
Portacontenedor	2.241	102.388.498	2.163	106.510.533	-3,5%	4,0%
Transbordadores	3.334	98.775.920	3.101	91.058.672	-7,0%	-7,8%

Tipo de buques (acumulado 2024)	Cabotaje		Exterior	
	Escalas	GT	Escalas	GT
Total	3.126	77.644.129	5.257	286.595.200
Car-carrier/ Ro-Ro	59	1.215.740	807	43.958.889
Carga (LO-LO)	31	164.631	286	2.712.417
Graneleros	12	190.578	145	4.379.420
Pasaje	126	9.538.264	665	86.711.722
Petroleros	101	1.232.106	887	16.566.357
Portacontenedor	338	4.506.214	1.825	102.004.319
Transbordadores	2.459	60.796.596	642	30.262.076

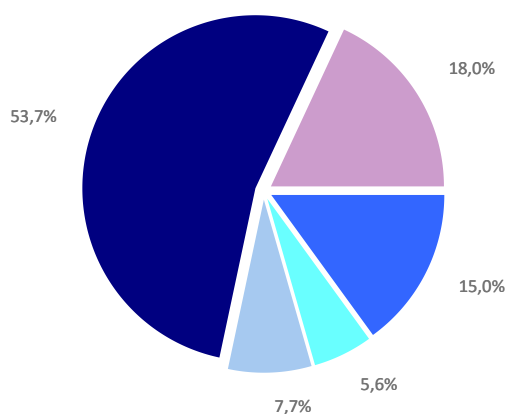
Distribución según el tipo de buque



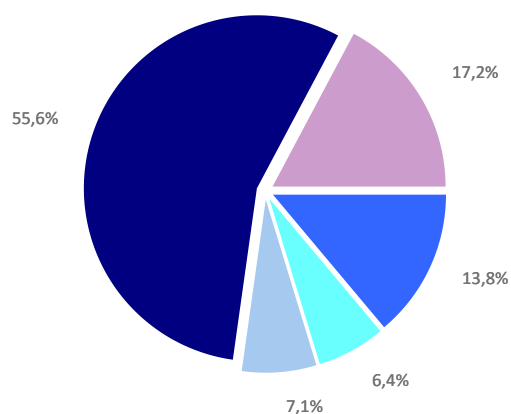
TRÁFICO DE MERCANCIAS

Envase y navegación	Acumulado mensual 2023			Acumulado mensual 2024			Variación total %
	Cabotaje	Exterior	Total	Cabotaje	Exterior	Total	
Hidrocarburos	744.891	8.633.242	9.378.133	669.368	8.708.178	9.377.546	-0,0%
Entradas	579.066	7.275.169	7.854.235	421.277	6.883.781	7.305.058	-7,0%
Salidas	165.825	1.358.072	1.523.898	248.091	1.824.397	2.072.488	36,0%
Otros líquidos a granel	169.493	3.323.952	3.493.445	496.309	3.814.838	4.311.148	23,4%
Entradas	95.830	2.232.446	2.328.276	399.186	2.629.285	3.028.472	30,1%
Salidas	73.663	1.091.506	1.165.169	97.123	1.185.553	1.282.676	10,1%
Sólidos a granel	140.545	4.653.274	4.793.819	93.086	4.706.416	4.799.502	0,1%
Entradas	112.147	2.625.543	2.737.690	83.767	2.765.020	2.848.787	4,1%
Salidas	28.398	2.027.731	2.056.129	9.319	1.941.396	1.950.715	-5,1%
Carga gral. contenerizada	1.410.371	32.115.859	33.526.230	1.368.505	36.313.252	37.681.758	12,4%
Entradas	417.926	15.365.531	15.783.457	419.362	17.521.113	17.940.475	13,7%
Salidas	992.445	16.750.328	17.742.773	949.144	18.792.139	19.741.283	11,3%
Carga gral. NO contenerizada	5.563.751	5.672.648	11.236.399	5.913.069	5.747.599	11.660.669	3,8%
Entradas	1.837.019	2.876.883	4.713.902	1.957.308	2.875.079	4.832.387	2,5%
Salidas	3.726.732	2.795.765	6.522.497	3.955.761	2.872.520	6.828.282	4,7%
Total carga general	6.974.123	37.788.507	44.762.630	7.281.575	42.060.852	49.342.426	10,2%
Entradas	2.254.945	18.242.414	20.497.359	2.376.670	20.396.192	22.772.862	11,1%
Salidas	4.719.178	19.546.093	24.265.270	4.904.905	21.664.660	26.569.564	9,5%
Tráfico total (toneladas)	8.029.052	54.398.975	62.428.027	8.540.338	59.290.283	67.830.621	8,7%
Entradas	3.041.989	30.375.572	33.417.561	3.280.900	32.674.278	35.955.178	7,6%
Salidas	4.987.063	24.023.403	29.010.466	5.259.438	26.616.005	31.875.443	9,9%
Contenedores (TEU)	223.471	3.056.776	3.280.247	218.745	3.666.991	3.885.736	18,5%
Entradas	116.459	1.530.841	1.647.300	114.303	1.834.711	1.949.014	18,3%
Salidas	107.012	1.525.935	1.632.947	104.442	1.832.280	1.936.722	18,6%

Distribución por envase 2023

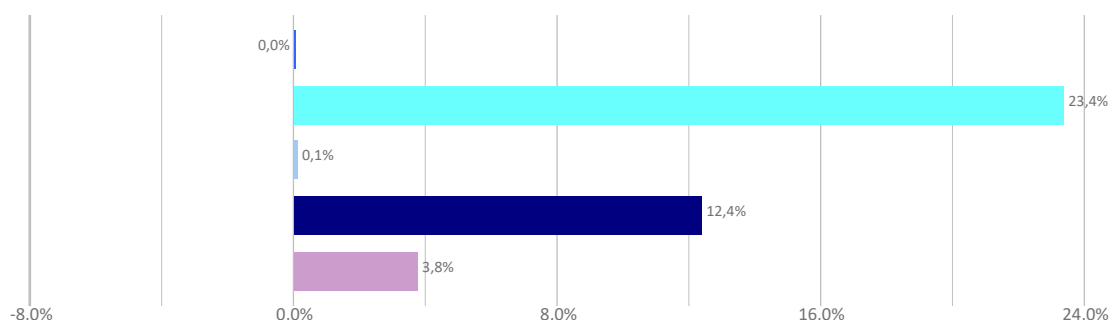


Distribución por envase 2024



■ Hidrocarburos ■ G. líquidos ■ G. sólidos ■ C. gral. cont. ■ C. gral. NO cont.

Crecimiento anual por envase



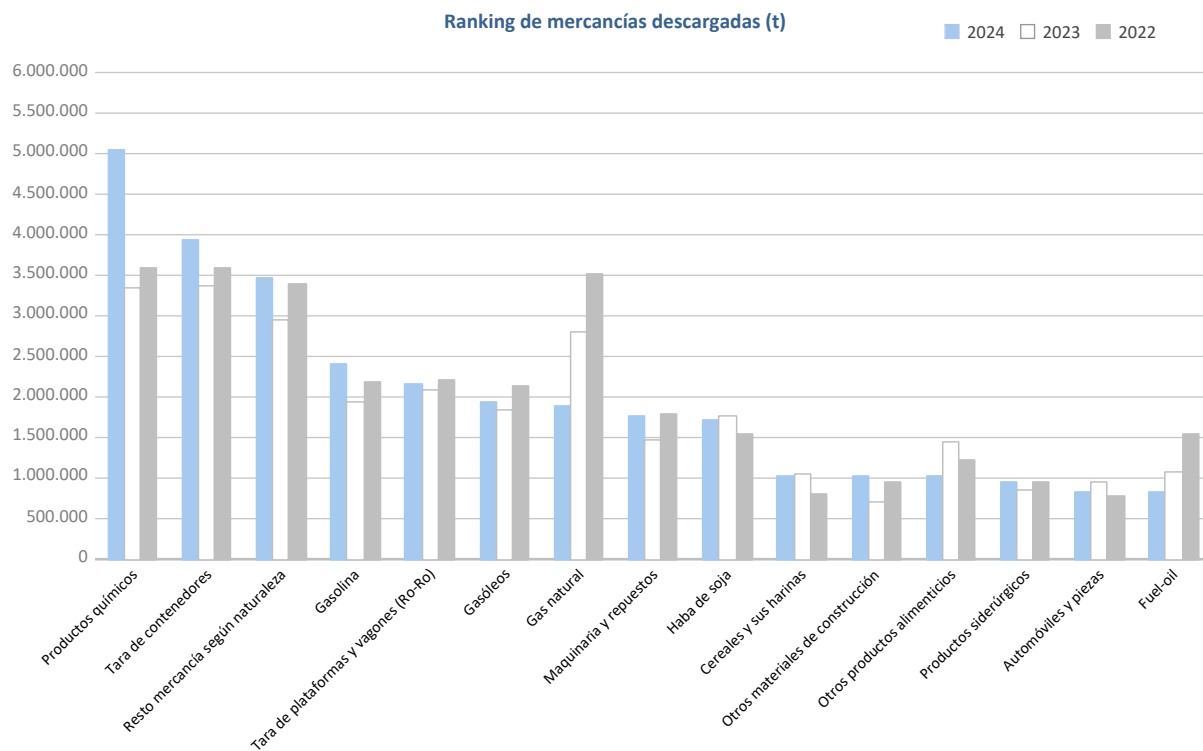
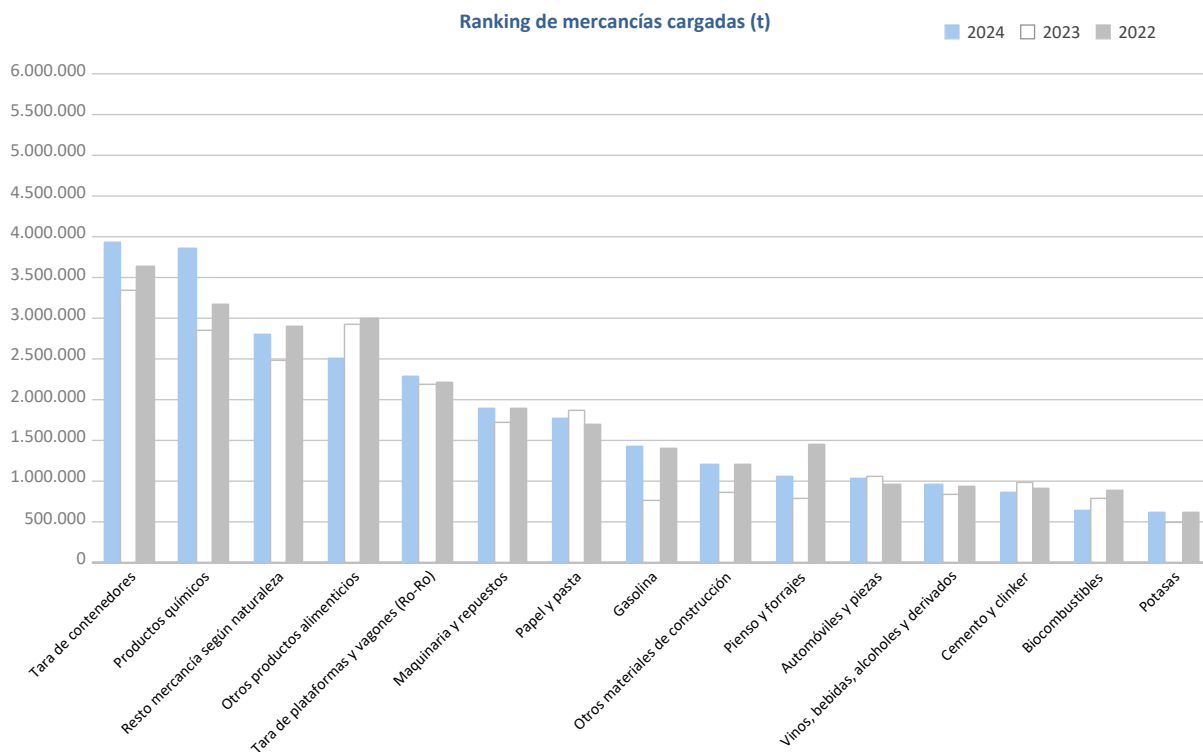
TRÁFICO DE MERCANCÍAS

Clasificación 4.3.7. de la mercancía	Acumulado mensual				% sobre total acum. 2024
	2023	2024	Dif. 24-23	%	
Toneladas	62.428.027	67.830.621	5.402.594	8,7%	100%
Energético	11.146.205	10.764.019	-382.186	-3,4%	15,9%
Crudo de petróleo	34	1.080	1.046	3044,2%	0,0%
Fuel-oil	1.212.186	918.280	-293.906	-24,2%	1,4%
Gasóleos	2.209.331	2.380.256	170.924	7,7%	3,5%
Gasolina	2.721.716	3.836.170	1.114.454	40,9%	5,7%
Otros productos petrolíferos	280.419	314.296	33.878	12,1%	0,5%
Gases energéticos del petróleo	57.598	66.781	9.183	15,9%	0,1%
Carbones	74.297	56.185	-18.111	-24,4%	0,1%
Gas natural	3.041.661	2.023.868	-1.017.794	-33,5%	3,0%
Biocombustibles	1.548.962	1.167.103	-381.859	-24,7%	1,7%
Siderometalúrgico	2.780.665	2.881.897	101.233	3,6%	4,2%
Mineral de hierro	4.230	10.295	6.064	143,4%	0,0%
Otros minerales y residuos metálicos	399.341	594.455	195.114	48,9%	0,9%
Chatarra	601.858	401.333	-200.526	-33,3%	0,6%
Productos siderúrgicos	1.293.278	1.381.370	88.092	6,8%	2,0%
Otros productos metalúrgicos	481.957	494.445	12.488	2,6%	0,7%
Minerales no metálicos	1.036.724	1.103.100	66.376	6,4%	1,6%
Sal común	603.243	590.926	-12.317	-2,0%	0,9%
Otros minerales no metálicos	433.481	512.174	78.693	18,2%	0,8%
Abonos	707.232	886.131	178.899	25,3%	1,3%
Fosfatos	331	225	-106	-32,0%	0,0%
Potasas	503.958	623.450	119.492	23,7%	0,9%
Abono natural/artificial	202.943	262.456	59.513	29,3%	0,4%
Químicos	6.198.416	8.904.603	2.706.186	43,7%	13,1%
Productos químicos	6.198.416	8.904.603	2.706.186	43,7%	13,1%
Materiales de construcción	2.619.632	3.155.231	535.599	20,4%	4,7%
Asfalto	10.477	11.061	585	5,6%	0,0%
Cemento y clinker	1.022.033	915.906	-106.127	-10,4%	1,4%
Otros materiales de construcción	1.587.123	2.228.264	641.141	40,4%	3,3%
Agro-ganadero y alimentario	13.147.115	12.950.205	-196.910	-1,5%	19,1%
Cereales y sus harinas	1.198.325	1.263.132	64.808	5,4%	1,9%
Haba de soja	2.011.695	1.791.121	-220.574	-11,0%	2,6%
Frutas, hortalizas, legumbres	548.652	571.287	22.634	4,1%	0,8%
Vinos, bebidas, alcoholes y derivados	973.412	1.220.014	246.602	25,3%	1,8%
Conservas	343.347	329.002	-14.345	-4,2%	0,5%
Tabaco, café, cacao	805.863	1.001.770	195.908	24,3%	1,5%
Aceites y grasas	1.267.674	1.296.341	28.668	2,3%	1,9%
Otros productos alimenticios	4.363.822	3.531.907	-831.915	-19,1%	5,2%
Pesca congelada	678.503	639.927	-38.576	-5,7%	0,9%
Pienso y forrajes	955.823	1.305.703	349.880	36,6%	1,9%
Otras mercancías	11.774.445	13.008.792	1.234.347	10,5%	19,2%
Maderas	433.689	498.327	64.638	14,9%	0,7%
Papel y pasta	2.679.719	2.559.973	-119.747	-4,5%	3,8%
Maquinaria y repuestos	3.211.337	3.665.863	454.526	14,2%	5,4%
Resto mercancía según naturaleza	5.449.700	6.284.630	834.930	15,3%	9,3%
Vehículos y elementos de transporte	13.017.592	14.176.642	1.159.050	8,9%	20,9%
Automóviles y piezas	2.011.869	1.874.647	-137.222	-6,8%	2,8%
Tara de plataformas y vagones (Ro-Ro)	4.299.165	4.438.519	139.354	3,2%	6,5%
Tara de contenedores	6.706.557	7.863.476	1.156.919	17,3%	11,6%

TRÁFICO DE MERCANCÍAS

Clasificación 4.3.7 de la mercancía

Ranking de mercancías (toneladas)

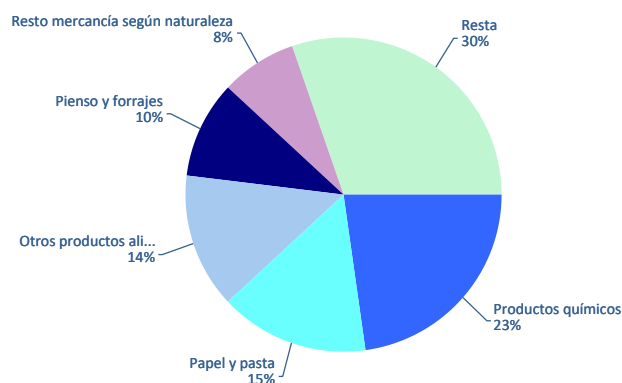


TRÁFICO DE MERCANCÍAS

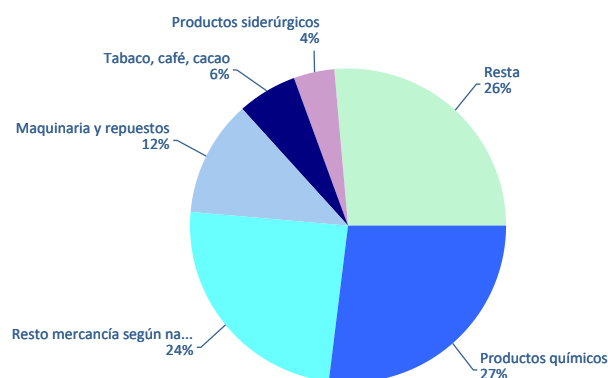
Clasificación 4.3.7. de la mercancía contenerizada sin taras ni tránsitos. Toneladas

Clasificación de la mercancía contenerizada	Carga			Descarga			Total acumulado mensual		
	2023	2024	%	2023	2024	%	2023	2024	%
Total toneladas sin taras ni tránsitos	7.888.753	8.343.069	5,8%	5.805.664	6.387.907	10,0%	13.694.417	14.730.976	7,6%
Productos químicos	1.570.134	1.897.230	20,8%	1.507.071	1.723.203	14,3%	3.077.205	3.620.434	17,7%
Resto mercancía según naturaleza	647.009	670.095	3,6%	1.357.734	1.550.709	14,2%	2.004.742	2.220.804	10,8%
Papel y pasta	1.333.084	1.268.804	-4,8%	173.037	235.816	36,3%	1.506.121	1.504.620	-0,1%
Otros productos alimenticios	1.195.852	1.169.880	-2,2%	104.076	61.830	-40,6%	1.299.928	1.231.710	-5,2%
Maquinaria y repuestos	464.120	446.848	-3,7%	740.322	771.714	4,2%	1.204.441	1.218.562	1,2%
Pienso y forrajes	645.889	821.735	27,2%	56.131	105.406	87,8%	702.019	927.141	32,1%
Otros materiales de construcción	263.420	304.492	15,6%	221.345	234.228	5,8%	484.765	538.720	11,1%
Tabaco, café, cacao	80.129	83.162	3,8%	328.946	392.973	19,5%	409.075	476.135	16,4%
Vinos, bebidas, alcoholes y derivados	419.099	418.362	-0,2%	37.821	46.125	22,0%	456.921	464.486	1,7%
Productos siderúrgicos	170.745	162.713	-4,7%	264.700	270.727	2,3%	435.445	433.440	-0,5%
Automóviles y piezas	133.594	127.439	-4,6%	210.379	264.273	25,6%	343.973	391.713	13,9%
Otros minerales y residuos metálicos	182.814	213.348	16,7%	28.173	30.133	7,0%	210.987	243.481	15,4%
Otros productos metalúrgicos	90.111	85.148	-5,5%	157.178	147.082	-6,4%	247.289	232.230	-6,1%
Otros minerales no metálicos	111.968	92.565	-17,3%	89.199	86.362	-3,2%	201.167	178.927	-11,1%
Aceites y grasas	137.364	122.222	-11,0%	42.935	36.637	-14,7%	180.300	158.859	-11,9%
Conservas	71.437	66.924	-6,3%	106.235	90.372	-14,9%	177.671	157.296	-11,5%
Frutas, hortalizas, legumbres	39.258	40.275	2,6%	136.553	112.427	-17,7%	175.811	152.702	-13,1%
Biocombustibles	99.422	108.128	8,8%	26.447	31.379	18,7%	125.869	139.507	10,8%
Cereales y sus harinas	56.747	51.200	-9,8%	32.337	30.702	-5,1%	89.083	81.902	-8,1%
Abono natural/artificial	42.966	48.732	13,4%	52.436	20.012	-61,8%	95.402	68.744	-27,9%
Chatarra	26.495	27.423	3,5%	22.596	27.834	23,2%	49.091	55.258	12,6%
Pesca congelada	5.777	2.156	-62,7%	37.335	46.121	23,5%	43.112	48.276	12,0%
Maderas	12.082	12.971	7,4%	22.169	25.380	14,5%	34.251	38.350	12,0%
Otros productos petrolíferos	20.139	22.651	12,5%	14.213	12.978	-8,7%	34.352	35.629	3,7%
Sal común	31.254	30.927	-1,0%	2.252	2.517	11,8%	33.506	33.444	-0,2%
Carbones	1.792	1.911	6,7%	23.153	18.328	-20,8%	24.945	20.240	-18,9%
Gases energéticos del petróleo	7.484	16.440	119,7%	930	440	-52,7%	8.414	16.880	100,6%
Fuel-oil	7.958	8.803	10,6%	6.862	6.474	-5,7%	14.820	15.277	3,1%
Cemento y clinker	13.253	12.448	-6,1%	77	28	-63,3%	13.331	12.477	-6,4%
Asfalto	6.282	7.276	15,8%	16	35	117,3%	6.298	7.312	16,1%
Haba de soja	3	7	133,9%	1.016	3.494	243,9%	1.019	3.501	243,6%
Potasas	215	280	30,0%	1.567	1.858	18,6%	1.783	2.138	19,9%
Crudo de petróleo	12	28	125,1%	22	192	772,4%	34	220	539,6%
Fosfatos	107	111	4,2%	1	69	13231,7%	107	180	67,8%
Gasóleos	606	179	-70,5%	11	0	-71,0%	617	179	-71,0%
Mineral de hierro	95	101	5,6%	373	4	-98,9%	468	105	-77,6%
Gasolina	36	54	51,4%	16	42	164,0%	52	96	86,4%
Gas natural	2	0		0	0		2	0	

Distribución de los principales productos Carga 2024



Distribución de los principales productos Descarga 2024

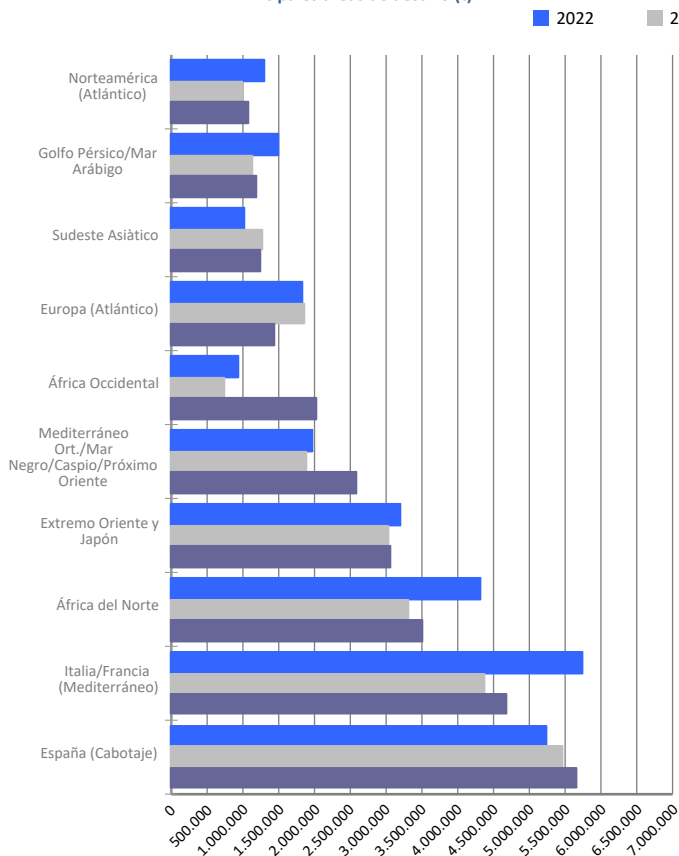


TRÁFICO SEGÚN ORIGEN/DESTINO MARÍTIMO

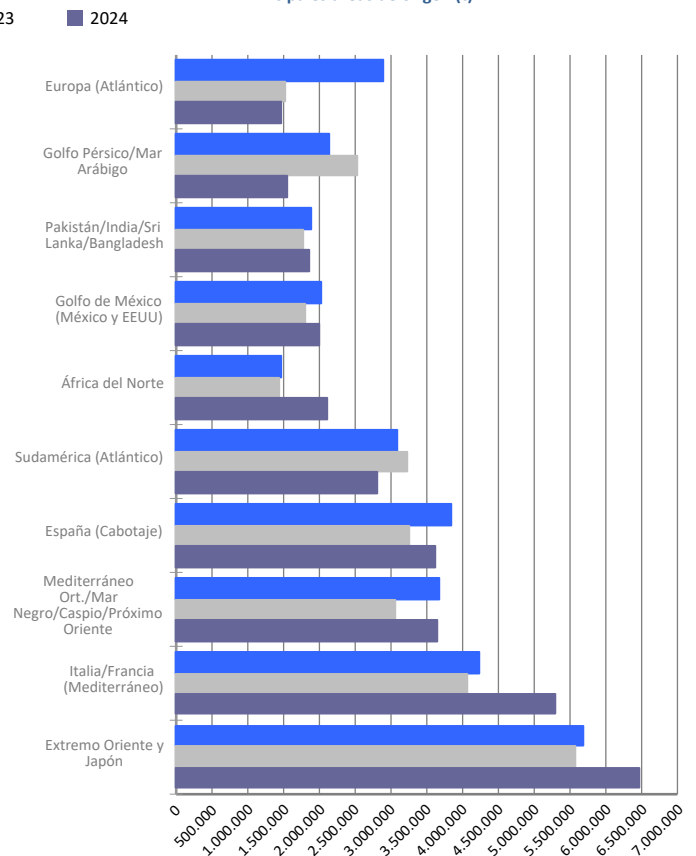
Áreas geográficas. Toneladas

Áreas geográficas	Acumulado mensual				% sobre total acum. 2024
	2023	2024	Dif. 24-23	%	
Toneladas	62.428.027	67.830.621	5.402.594	8,7%	100%
Italia/Francia (Mediterráneo)	8.428.962	9.968.652	1.539.690	18,3%	14,7%
Extremo Oriente y Japón	8.614.679	9.520.592	905.913	10,5%	14,0%
España (Cabotaje)	8.732.947	9.280.099	547.152	6,3%	13,7%
Mediterráneo Ort./Mar Negro/Caspio/Próximo Oriente	4.949.559	6.246.520	1.296.962	26,2%	9,2%
África del Norte	4.750.113	5.617.728	867.616	18,3%	8,3%
Sudamérica (Atlántico)	3.745.885	3.482.010	-263.875	-7,0%	5,1%
Europa (Atlántico)	3.373.031	2.909.939	-463.092	-13,7%	4,3%
Golfo de México (México y EEUU)	2.631.103	2.858.894	227.791	8,7%	4,2%
Pakistán/India/Sri Lanka/Bangladesh	2.681.506	2.773.009	91.502	3,4%	4,1%
Golfo Pérsico/Mar Árabe	3.685.235	2.737.707	-947.529	-25,7%	4,0%
Sudeste Asiático	2.524.429	2.691.112	166.683	6,6%	4,0%
África Occidental	1.459.097	2.650.883	1.191.786	81,7%	3,9%
Norteamérica (Atlántico)	1.436.842	1.668.106	231.264	16,1%	2,5%
Mar Rojo	989.686	1.560.424	570.738	57,7%	2,3%
Centroamérica y Caribe	1.159.204	1.100.832	-58.372	-5,0%	1,6%
Desconocido	580.072	711.125	131.053	22,6%	1,0%
Sudamérica (Pacífico)	570.415	591.838	21.423	3,8%	0,9%
África del Sur y del Este/Océano Índico	511.284	573.014	61.730	12,1%	0,8%
Canadá (Atlántico y Grandes Lagos)	1.257.140	432.370	-824.770	-65,6%	0,6%
Australia y Nueva Zelanda/Islands del Pacífico	217.266	247.180	29.914	13,8%	0,4%
Norteamérica (Pacífico)	129.570	208.586	79.016	61,0%	0,3%

Principales áreas de destino (t)



Principales áreas de origen (t)

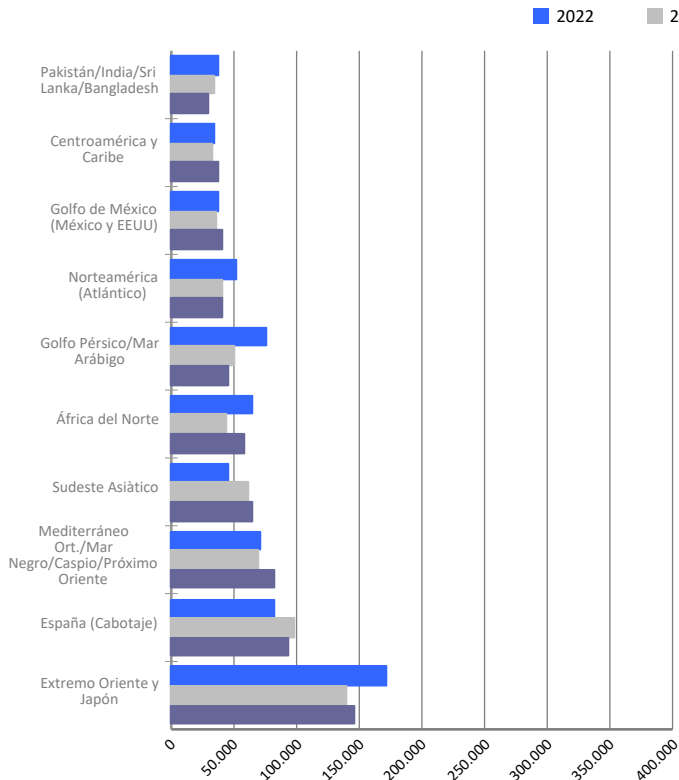


TRÁFICO SEGÚN ORIGEN/DESTINO MARÍTIMO

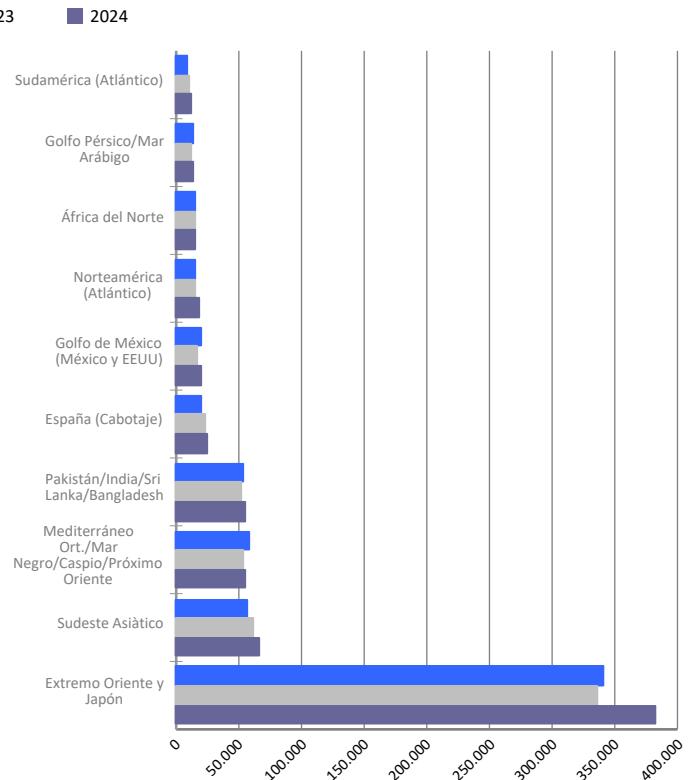
Áreas geográficas. TEU llenos sin tránsito

Áreas geográficas	Acumulado mensual				% sobre total acum. 2024
	2023	2024	Dif. 24-23	%	
TEU llenos sin tránsito	1.406.902	1.511.937	105.035	7,5%	100%
Extremo Oriente y Japón	475.703	528.457	52.754	11,1%	35,0%
Mediterráneo Ort./Mar Negro/Caspio/Próximo Oriente	123.670	137.746	14.076	11,4%	9,1%
Sudeste Asiático	124.003	130.562	6.560	5,3%	8,6%
España (Cabotaje)	121.522	119.634	-1.888	-1,6%	7,9%
Pakistán/India/Sri Lanka/Bangladesh	85.677	85.512	-165	-0,2%	5,7%
África del Norte	59.707	73.740	14.034	23,5%	4,9%
Golfo de México (México y EEUU)	52.610	60.430	7.820	14,9%	4,0%
Norteamérica (Atlántico)	55.771	60.190	4.419	7,9%	4,0%
Golfo Pérsico/Mar Árabe	63.055	59.438	-3.617	-5,7%	3,9%
Centroamérica y Caribe	41.091	42.901	1.810	4,4%	2,8%
Sudamérica (Atlántico)	34.785	38.330	3.546	10,2%	2,5%
Sudamérica (Pacífico)	31.407	34.825	3.418	10,9%	2,3%
Mar Rojo	28.724	33.926	5.202	18,1%	2,2%
África Occidental	28.538	32.361	3.823	13,4%	2,1%
África del Sur y del Este/Océano Índico	24.499	25.533	1.034	4,2%	1,7%
Canadá (Atlántico y Grandes Lagos)	13.125	13.473	348	2,7%	0,9%
Australia y Nueva Zelanda/Islas del Pacífico	11.919	12.808	890	7,5%	0,8%
Norteamérica (Pacífico)	6.996	8.268	1.272	18,2%	0,5%
Italia/Francia (Mediterráneo)	19.657	8.207	-11.450	-58,2%	0,5%
Europa (Atlántico)	4.446	5.598	1.153	25,9%	0,4%

Principales áreas de destino
TEU llenos sin tránsito



Principales áreas de origen
TEU llenos sin tránsito

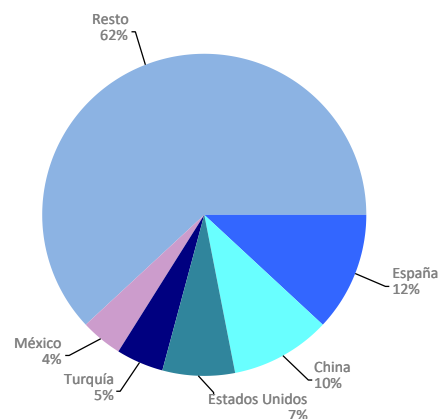


TRÁFICO SEGÚN ORIGEN/DESTINO MARÍTIMO

Ránquing por países. TEU llenos sin tránsitos

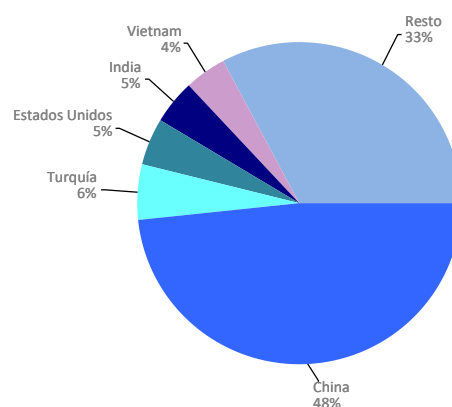
Carga	TEU llenos	% 24-23	% s/envase
España	94.296	-3,6%	11,9%
China	80.424	3,2%	10,1%
Estados Unidos	57.126	8,2%	7,2%
Turquía	37.416	20,1%	4,7%
México	33.956	13,9%	4,3%
Marruecos	30.813	38,9%	3,9%
Arabia Saudita	27.376	1,6%	3,4%
Emiratos Árabes Unidos	25.454	-10,3%	3,2%
Japón	23.996	-1,3%	3,0%
India	23.637	-15,1%	3,0%
Corea del Sur	18.752	12,8%	2,4%
Malasia	18.536	5,7%	2,3%
Vietnam	17.047	15,6%	2,1%
Israel	17.020	14,5%	2,1%
Egipto	15.653	21,6%	2,0%
Resto	272.939	3,5%	34,4%
TOTAL	794.440	4,6%	100%

Principales países. Carga



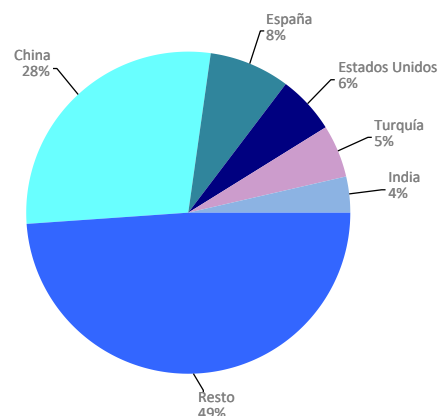
Descarga	TEU llenos	% 24-23	% s/envase
China	346.743	16,6%	48,3%
Turquía	39.561	4,6%	5,5%
Estados Unidos	34.167	16,5%	4,8%
India	32.585	9,5%	4,5%
Vietnam	28.732	7,4%	4,0%
España	25.339	6,7%	3,5%
Corea del Sur	21.131	-7,8%	2,9%
Arabia Saudita	14.570	34,5%	2,0%
Bangladesh	12.621	-3,6%	1,8%
Egipto	12.242	4,1%	1,7%
Tailandia	10.140	30,6%	1,4%
Brasil	9.574	31,5%	1,3%
Indonesia	9.563	14,9%	1,3%
Camboya	9.415	31,6%	1,3%
Grecia	9.079	2,1%	1,3%
Resto	102.038	-2,4%	14,2%
TOTAL	717.497	10,8%	100%

Principales países. Descarga



Total	TEU llenos	% 24-23	% s/envase
China	427.167	13,8%	28,3%
España	119.634	-1,6%	7,9%
Estados Unidos	91.293	11,2%	6,0%
Turquía	76.977	11,6%	5,1%
India	56.222	-2,4%	3,7%
Vietnam	45.779	10,3%	3,0%
Arabia Saudita	41.946	11,0%	2,8%
México	40.540	11,6%	2,7%
Corea del Sur	39.883	0,9%	2,6%
Marruecos	33.332	35,2%	2,2%
Japón	30.233	-4,2%	2,0%
Emiratos Árabes Unidos	28.962	-8,6%	1,9%
Egipto	27.895	13,3%	1,8%
Brasil	24.675	18,9%	1,6%
Grecia	23.452	11,0%	1,6%
Resto	403.950	3,1%	26,7%
TOTAL	1.511.937	7,5%	100%

Principales países. Total



TRÁFICO DE FERROCARRIL

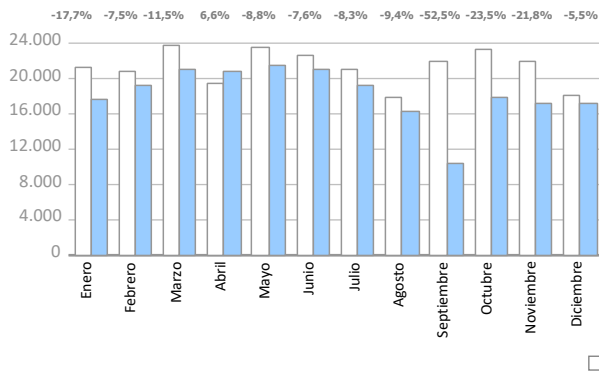
Evolución del tráfico ferroviario mensual. TEU

Evolución del tráfico ferroviario mensual	TEU 2023			TEU 2024			%		% s/ total tráfico puerto 2024
	Carga	Descarga	Total	Carga	Descarga	Total	mensual	acumulado	
Enero	10.946	10.351	21.297	7.901	9.633	17.534	-17,7%	-17,7%	11,4%
Febrero	10.012	10.850	20.862	8.751	10.545	19.296	-7,5%	-12,6%	12,2%
Marzo	11.720	12.120	23.840	9.664	11.438	21.102	-11,5%	-12,2%	11,1%
Abril	9.632	9.846	19.478	10.070	10.684	20.754	6,6%	-7,9%	12,4%
Mayo	12.232	11.299	23.531	10.133	11.320	21.453	-8,8%	-8,1%	11,2%
Junio	11.297	11.397	22.694	10.637	10.334	20.971	-7,6%	-8,0%	11,9%
Julio	10.049	10.979	21.028	9.288	9.992	19.280	-8,3%	-8,1%	10,5%
Agosto	8.856	9.030	17.886	7.503	8.699	16.202	-9,4%	-8,2%	8,1%
Septiembre	10.815	11.129	21.944	5.460	4.964	10.424	-52,5%	-13,3%	5,8%
Octubre	11.031	12.246	23.277	8.560	9.245	17.805	-23,5%	-14,4%	9,5%
Noviembre	10.067	11.795	21.862	8.118	8.979	17.097	-21,8%	-15,1%	9,5%
Diciembre	8.192	9.931	18.122	8.208	8.913	17.121	-5,5%	-14,4%	9,5%
Total	124.847	130.971	255.818	104.293	114.746	219.039			10,2%

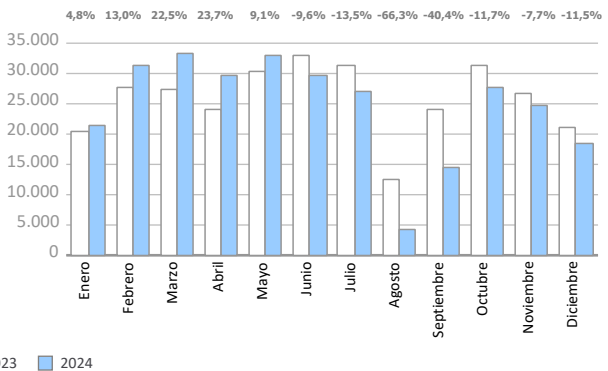
Evolución del tráfico ferroviario mensual. Automóviles

Evolución del tráfico ferroviario mensual	Automóviles 2023			Automóviles 2024			%		% s/ total tráfico puerto 2024
	Carga	Descarga	Total	Carga	Descarga	Total	mensual	acumulado	
Enero	4.150	16.267	20.417	2.696	18.708	21.404	4,8%	4,8%	52,4%
Febrero	5.096	22.553	27.649	4.150	27.099	31.249	13,0%	9,5%	61,5%
Marzo	3.567	23.677	27.244	4.458	28.926	33.384	22,5%	14,2%	51,9%
Abril	4.515	19.415	23.930	3.573	26.030	29.603	23,7%	16,5%	55,4%
Mayo	5.929	24.358	30.287	4.399	28.658	33.057	9,1%	14,8%	51,0%
Junio	5.878	27.021	32.899	4.552	25.180	29.732	-9,6%	9,9%	51,4%
Julio	6.807	24.450	31.257	5.752	21.286	27.038	-13,5%	6,1%	63,1%
Agosto	1.982	10.394	12.376	799	3.375	4.174	-66,3%	1,7%	19,8%
Septiembre	5.584	18.633	24.217	1.963	12.459	14.422	-40,4%	-2,7%	40,9%
Octubre	6.117	25.138	31.255	3.699	23.902	27.601	-11,7%	-3,8%	54,6%
Noviembre	5.350	21.525	26.875	4.076	20.732	24.808	-7,7%	-4,1%	43,2%
Diciembre	3.150	17.854	21.004	2.778	15.809	18.587	-11,5%	-4,6%	40,5%
Total	58.125	251.285	309.410	42.895	252.164	295.059			50,4%

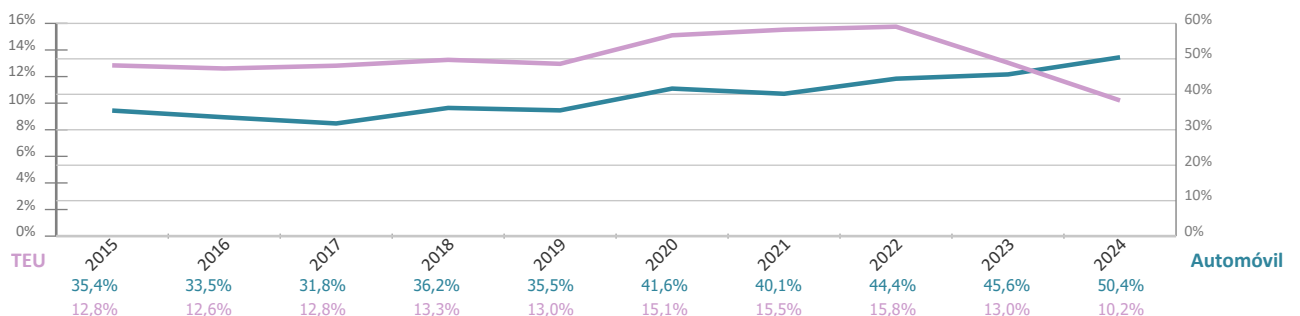
Evolución mensual del tráfico ferroviario de TEU



Evolución mensual del tráfico ferroviario de automóviles



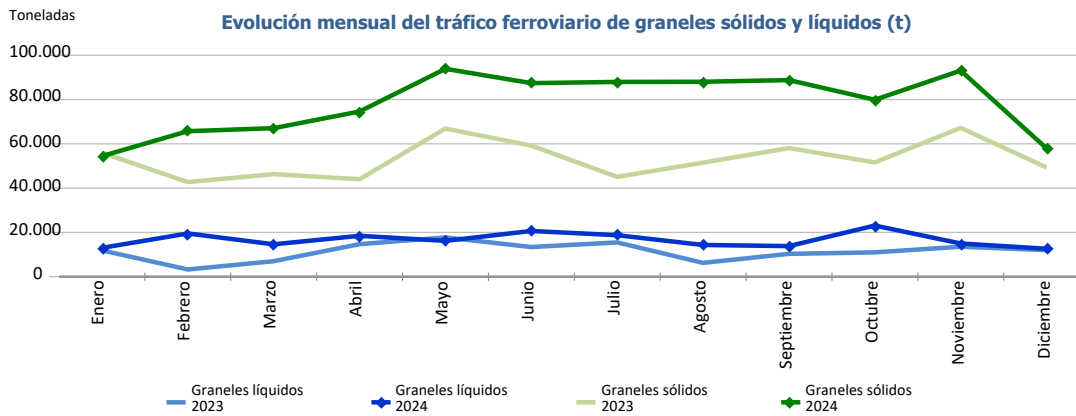
Evolución de la cuota de tráfico ferroviario



TRÁFICO DE FERROCARRIL

Evolución del tráfico ferroviario mensual. Graneles sólidos y líquidos. Toneladas

Evolución del tráfico ferroviario mensual	Toneladas 2023			Toneladas 2024			%	
	Sólidos	Líquidos	Total	Sólidos	Líquidos	Total	mensual	acumulado
Enero	55.964	11.888	67.852	54.457	13.024	67.481	-0,5%	-0,5%
Febrero	42.746	3.263	46.009	65.710	19.534	85.244	85,3%	34,1%
Marzo	46.334	7.014	53.348	67.073	14.630	81.703	53,2%	40,2%
Abril	44.027	14.701	58.728	74.604	18.473	93.077	58,5%	45,0%
Mayo	66.894	17.738	84.632	93.873	16.191	110.064	30,1%	40,9%
Junio	59.200	13.398	72.598	87.416	20.649	108.065	48,9%	42,4%
Julio	45.081	15.485	60.566	87.962	18.748	106.710	76,2%	47,0%
Agosto	51.511	6.251	57.762	88.033	14.326	102.359	77,2%	50,5%
Septiembre	58.090	10.320	68.410	88.794	13.828	102.622	50,0%	50,4%
Octubre	51.617	10.995	62.612	79.898	23.100	102.998	64,5%	51,8%
Noviembre	67.236	13.547	80.783	93.076	15.008	108.084	33,8%	49,8%
Diciembre	49.345	12.016	61.361	57.967	12.619	70.586	15,0%	47,0%
Total	638.045	136.616	774.661	938.863	200.130	1.138.993		



Circulaciones ferroviarias

Circulaciones ferroviarias por anchos (u)	Acumulado mensual		%	% sobre total acum. 2024
	2023	2024		
Ibérico	7.014	6.482	-7,6%	59,0%
UIC	555	918	65,4%	8,4%
FGC	2.868	3.594	25,3%	32,7%
Total	10.437	10.994	5,3%	100%

