

**Estadísticas de tráfico del Port de Barcelona**

**Datos acumulados Noviembre 2024**

**Servicio de Estadística**

## Índice

---

### Indicadores de tráfico

Totales de tráfico	3
Principales indicadores	4
Detalle del tráfico total	5
Detalle del tráfico en tránsito	6
Evolución del tráfico mensual	7

### Tráfico de contenedores

Evolución del tráfico contenerizado (TEU)	8
Tráfico de contenedores (TEU)	9

### Tráfico de pasajeros

Tráfico de pasajeros	10
Clasificación de pasajeros	11

### Tráfico de automóviles

Tráfico de automóviles	12
------------------------	----

### Tráfico marítimo de corta distancia

Presentación de la mercancía TMCD	13
Carga general TMCD y Autopistas del Mar (ADM)	14
Ranking países TMCD	15

### Tráfico de buques

Tráfico de buques	16
-------------------	----

### Tráfico de mercancías

Envase y navegación	17
Clasificación 4.3.7. de la mercancía	18
Ranking de mercancías	19
Clasificación 4.3.7. de la mercancía contenerizada	20

### Tráfico según origen y destino

Áreas geográficas. Toneladas	21
Áreas geográficas. TEU llenos sin tránsitos	22
Ranking por países. TEU llenos sin tránsitos	23

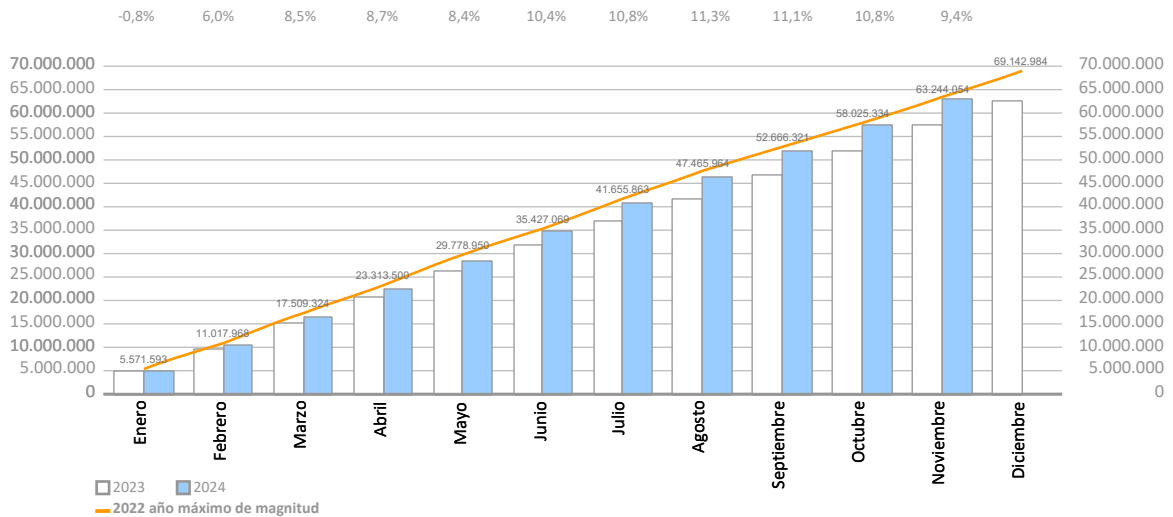
### Tráfico de ferrocarril

Evolución del tráfico de TEU y automóviles	24
Evolución del tráfico de graneles	25
Circulaciones ferroviarias	25

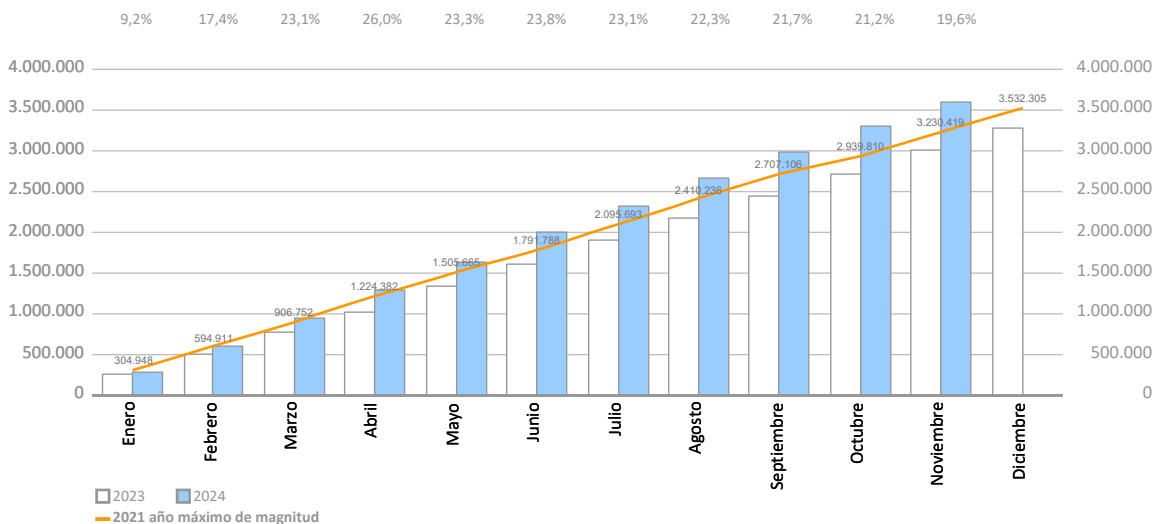
# INDICADORES DE TRÁFICO

Totales de tráfico	Acumulado mensual				% 24-23 acum. Octubre	% 24-23 acum. Septiembre	Total tráfico 2023
	2023	2024	Dif. 24-23	%			
<b>Toneladas</b>	<b>57.446.027</b>	<b>62.871.643</b>	<b>5.425.616</b>	<b>9,4%</b>	<b>10,8%</b>	<b>11,1%</b>	<b>62.427.953</b>
Avituallamiento	1.504.489	1.743.213	238.723	15,9%	15,5%	14,6%	1.602.836
Pesca	1.518	2.541	1.023	67,4%	75,6%	76,4%	1.544
<b>TRÁFICO TOTAL (t)</b>	<b>58.952.035</b>	<b>64.617.397</b>	<b>5.665.362</b>	<b>9,6%</b>	<b>11,0%</b>	<b>11,2%</b>	<b>64.032.333</b>
<b>TEU</b>	<b>3.000.552</b>	<b>3.588.444</b>	<b>587.892</b>	<b>19,6%</b>	<b>21,2%</b>	<b>21,7%</b>	<b>3.280.243</b>
<b>UTI</b>	<b>388.714</b>	<b>400.774</b>	<b>12.061</b>	<b>3,1%</b>	<b>3,4%</b>	<b>2,6%</b>	<b>416.002</b>
<b>Automóviles (u)</b>	<b>723.838</b>	<b>631.093</b>	<b>-92.745</b>	<b>-12,8%</b>	<b>-13,3%</b>	<b>-13,8%</b>	<b>790.318</b>
<b>Buques (u)</b>	<b>8.113</b>	<b>7.772</b>	<b>-341</b>	<b>-4,2%</b>	<b>-4,0%</b>	<b>-3,9%</b>	<b>8.766</b>
<b>Circulaciones ferroviarias (u)</b>	<b>9.693</b>	<b>10.217</b>	<b>524</b>	<b>5,4%</b>	<b>6,0%</b>	<b>6,5%</b>	<b>10.439</b>
<b>Pasajeros cruceros (u)</b>	<b>3.442.183</b>	<b>3.533.035</b>	<b>90.852</b>	<b>2,6%</b>	<b>3,1%</b>	<b>6,1%</b>	<b>3.569.125</b>
<b>Pasajeros ferries LR (u)</b>	<b>1.643.137</b>	<b>1.653.836</b>	<b>10.699</b>	<b>0,7%</b>	<b>0,6%</b>	<b>1,1%</b>	<b>1.735.495</b>
<b>Vehículos pasaje (u)</b>	<b>486.727</b>	<b>502.155</b>	<b>15.428</b>	<b>3,2%</b>	<b>2,9%</b>	<b>3,4%</b>	<b>515.293</b>

Evolución mensual del tráfico acumulado de mercancías en Toneladas



Evolución mensual del tráfico acumulado de mercancías en TEU



## INDICADORES DE TRÁFICO

Principales indicadores	Acumulado mensual				Últimos 12 meses	Total tráfico 2023	% 12 meses-2023
	2023	2024	Dif. 24-23	%			

## Indicadores de mercancías por navegación y operación (toneladas)

Navegación (t)					67.853.568	62.427.953	8,7%
	57.446.027	62.871.643	5.425.616	9,4%			
Cabotaje	7.506.859	8.009.440	502.581	6,7%	8.531.634	8.029.052	6,3%
Exterior	49.939.168	54.862.203	4.923.034	9,9%	59.321.935	54.398.900	9,0%
Operación (t)					67.853.568	62.427.953	8,7%
	57.446.027	62.871.643	5.425.616	9,4%			
Embarque	17.774.269	18.267.626	493.356	2,8%	19.656.625	19.163.269	2,6%
Desembarque	20.879.630	20.952.611	72.981	0,3%	22.740.680	22.667.699	0,3%
Tránsito	18.792.128	23.651.407	4.859.279	25,9%	25.456.263	20.596.985	23,6%

## Indicadores de mercancías por unidades significativas

Contenedores (TEU)					3.868.135	3.280.243	17,9%
	3.000.552	3.588.444	587.892	19,6%			
TEU O/D	1.801.101	1.965.850	164.749	9,1%	2.125.108	1.960.359	8,4%
TEU tránsito	1.199.452	1.622.594	423.143	35,3%	1.743.027	1.319.885	32,1%
Toneladas Contenerizadas	30.699.252	34.706.720	4.007.468	13,1%	37.533.624	33.526.156	12,0%
Grado contenerización	74,60%	76,14%			76,30%	74,90%	
Pasajeros (u)					5.406.171	5.304.620	1,9%
	5.085.320	5.186.871	101.551	2,0%			
Ferries línea regular	1.643.137	1.653.836	10.699	0,7%	1.746.194	1.735.495	0,6%
Cruceros turísticos	3.442.183	3.533.035	90.852	2,6%	3.659.977	3.569.125	2,5%
Automóviles (u)					697.573	790.318	-11,7%
	723.838	631.093	-92.745	-12,8%			
Embarque	380.493	393.644	13.151	3,5%	425.583	412.432	3,2%
Desembarque	232.460	145.194	-87.266	-37,5%	168.316	255.582	-34,1%
Tránsito	110.885	92.255	-18.630	-16,8%	103.674	122.304	-15,2%
Buques (u)					8.425	8.766	-3,9%
	8.113	7.772	-341	-4,2%			
Número	8.113	7.772	-341	-4,2%	8.425	8.766	-3,9%
GT	348.558.463	339.974.585	-8.583.878	-2,5%	365.716.838	374.300.716	-2,3%
Promedio toneladas por buque	7.081	8.090	1.009	14,2%	8.054	7.122	13,1%
UTI					428.062	416.002	2,9%
	388.714	400.774	12.061	3,1%			
Cabotaje	243.649	249.869	6.220	2,6%	265.749	259.529	2,4%
% Llenos	61,9%	62,0%			62,0%	61,9%	
Exterior	145.065	150.905	5.841	4,0%	162.313	156.473	3,7%
% Llenos	90,4%	89,6%			89,6%	90,4%	

## INDICADORES DE TRÁFICO

Detalle del tráfico total (toneladas)	Acumulado mensual				% 24-23 acum. Octubre	% 24-23 acum. Septiembre	% sobre total acum. 2024
	2023	2024	Dif. 24-23	%			
<b>Indicadores de mercancías según envase (t)</b>	<b>57.446.027</b>	<b>62.871.643</b>	<b>5.425.616</b>	<b>9,4%</b>	<b>10,8%</b>	<b>11,1%</b>	<b>100%</b>
<b>Graneles líquidos</b>	<b>11.859.475</b>	<b>12.931.727</b>	<b>1.072.252</b>	<b>9,0%</b>	<b>10,2%</b>	<b>10,7%</b>	<b>20,6%</b>
<b>Hidrocarburos</b>	<b>8.685.476</b>	<b>8.821.375</b>	<b>135.900</b>	<b>1,6%</b>	<b>2,7%</b>	<b>2,4%</b>	<b>14,0%</b>
Gasolina	2.503.562	3.739.147	1.235.585	49,4%	56,3%	64,6%	5,9%
Gasóleos	1.951.232	2.190.941	239.709	12,3%	9,7%	2,8%	3,5%
Gas natural	2.926.864	1.854.111	-1.072.753	-36,7%	-38,8%	-41,4%	2,9%
Fuel-oil	1.069.395	781.171	-288.225	-27,0%	-24,1%	-24,8%	1,2%
Otros productos petrolíferos	213.553	236.754	23.201	10,9%	27,6%	45,8%	0,4%
Resto	20.869	19.252	-1.617	-7,8%	0,5%	0,5%	0,0%
<b>Otros líquidos</b>	<b>3.174.000</b>	<b>4.110.351</b>	<b>936.352</b>	<b>29,5%</b>	<b>30,2%</b>	<b>32,2%</b>	<b>6,5%</b>
Productos químicos	1.048.636	2.324.789	1.276.153	121,7%	111,9%	105,1%	3,7%
Biocombustibles	1.274.139	911.209	-362.930	-28,5%	-24,4%	-20,7%	1,4%
Aceites y grasas	782.148	775.457	-6.692	-0,9%	2,3%	6,4%	1,2%
Abono natural/artificial	45.089	49.232	4.143	9,2%	9,2%	22,0%	0,1%
Resto mercancía según naturaleza	12.069	32.993	20.924	173,4%	378,8%	766,4%	0,1%
Resto	11.918	16.672	4.754	39,9%	38,7%	34,1%	0,0%
<b>Graneles sólidos</b>	<b>4.432.778</b>	<b>4.359.097</b>	<b>-73.681</b>	<b>-1,7%</b>	<b>-2,7%</b>	<b>-5,9%</b>	<b>6,9%</b>
<b>Instalación especial</b>	<b>4.147.104</b>	<b>4.113.007</b>	<b>-34.097</b>	<b>-0,8%</b>	<b>-2,0%</b>	<b>-6,0%</b>	<b>6,5%</b>
Haba de soja	1.346.888	1.492.303	145.414	10,8%	9,3%	6,5%	2,4%
Cereales y sus harinas	895.584	820.689	-74.895	-8,4%	-4,7%	-18,1%	1,3%
Cemento y clinker	916.684	808.892	-107.792	-11,8%	-22,2%	-27,1%	1,3%
Potasas	447.430	496.099	48.669	10,9%	20,5%	21,3%	0,8%
Sal común	520.339	470.443	-49.896	-9,6%	-11,2%	-1,4%	0,7%
Resto	20.179	24.582	4.403	21,8%	13,1%	-11,3%	0,0%
<b>Sin instalación especial</b>	<b>285.674</b>	<b>246.090</b>	<b>-39.585</b>	<b>-13,9%</b>	<b>-12,9%</b>	<b>-4,7%</b>	<b>0,4%</b>
Chatarra	183.516	143.475	-40.041	-21,8%	-21,1%	-17,0%	0,2%
Otros minerales no metálicos	49.230	44.706	-4.524	-9,2%	-28,8%	-11,5%	0,1%
Otros minerales y residuos metálicos	16.416	21.150	4.734	28,8%	28,8%	93,8%	0,0%
Productos químicos	21.700	18.495	-3.205	-14,8%	6,9%	-7,3%	0,0%
Resto mercancía según naturaleza	0	9.251	9.251	0,0%	0,0%	0,0%	0,0%
Resto	14.812	9.013	-5.799	-39,2%	4,7%	4,7%	0,0%
<b>Carga General</b>	<b>41.153.774</b>	<b>45.580.820</b>	<b>4.427.045</b>	<b>10,8%</b>	<b>12,4%</b>	<b>13,0%</b>	<b>72,5%</b>
<b>Contenerizada</b>	<b>30.699.252</b>	<b>34.706.720</b>	<b>4.007.468</b>	<b>13,1%</b>	<b>15,2%</b>	<b>16,5%</b>	<b>55,2%</b>
Tara de contenedores	6.134.499	7.263.991	1.129.491	18,4%	20,1%	20,6%	11,6%
Productos químicos	4.484.627	5.729.267	1.244.640	27,8%	27,5%	27,5%	9,1%
Resto mercancía según naturaleza	3.315.891	3.966.959	651.068	19,6%	21,5%	23,5%	6,3%
Otros productos alimenticios	3.487.599	2.731.401	-756.197	-21,7%	-15,6%	-12,7%	4,3%
Maquinaria y repuestos	1.914.661	2.351.466	436.804	22,8%	23,5%	24,8%	3,7%
Resto	11.361.974	12.663.636	1.301.662	11,5%	13,5%	15,0%	20,1%
<b>NO contenerizada</b>	<b>10.454.523</b>	<b>10.874.100</b>	<b>419.577</b>	<b>4,0%</b>	<b>4,3%</b>	<b>2,9%</b>	<b>17,3%</b>
Tara de plataformas y vagones (Ro-Ro)	4.022.918	4.148.402	125.484	3,1%	3,1%	2,2%	6,6%
Resto mercancía según naturaleza	1.684.093	1.821.193	137.100	8,1%	8,6%	7,3%	2,9%
Maquinaria y repuestos	1.041.942	1.080.089	38.147	3,7%	4,0%	4,0%	1,7%
Automóviles y piezas	1.198.990	1.007.602	-191.388	-16,0%	-16,7%	-18,0%	1,6%
Otros productos alimenticios	500.704	509.511	8.807	1,8%	1,4%	0,5%	0,8%
Resto	2.005.877	2.307.303	301.426	15,0%	16,9%	13,3%	3,7%

## INDICADORES DE TRÁFICO

Detalle del tráfico en tránsito (toneladas)	Acumulado mensual				% 24-23 acum. Octubre	% 24-23 acum. Septiembre	% sobre total acum. 2024
	2023	2024	Dif. 24-23	%			
<b>Indicadores de mercancías según envase (t)</b>	<b>18.792.128</b>	<b>23.651.407</b>	<b>4.859.279</b>	<b>25,9%</b>	<b>31,2%</b>	<b>34,0%</b>	<b>100%</b>
<b>Graneles líquidos</b>	<b>3.903.138</b>	<b>5.852.855</b>	<b>1.949.718</b>	<b>50,0%</b>	<b>59,6%</b>	<b>60,3%</b>	<b>24,7%</b>
<b>Hidrocarburos</b>	<b>2.561.777</b>	<b>3.615.695</b>	<b>1.053.919</b>	<b>41,1%</b>	<b>53,0%</b>	<b>53,4%</b>	<b>15,3%</b>
Gasolina	1.133.027	2.345.206	1.212.179	107,0%	124,2%	138,6%	9,9%
Fuel-oil	746.025	647.515	-98.510	-13,2%	-11,8%	-12,8%	2,7%
Gasóleos	607.476	597.491	-9.985	-1,6%	7,1%	-7,8%	2,5%
Otros productos petrolíferos	75.249	25.484	-49.765	-66,1%	-31,5%	44,1%	0,1%
Resto	0	0	0				0,0%
<b>Otros líquidos</b>	<b>1.341.361</b>	<b>2.237.160</b>	<b>895.799</b>	<b>66,8%</b>	<b>71,4%</b>	<b>72,2%</b>	<b>9,5%</b>
Productos químicos	482.046	1.509.319	1.027.274	213,1%	197,2%	182,1%	6,4%
Biocombustibles	833.688	677.994	-155.694	-18,7%	-10,3%	-5,6%	2,9%
Aceites y grasas	19.087	38.449	19.362	101,4%	101,4%	101,4%	0,2%
Resto mercancía según naturaleza	6.540	11.397	4.857	74,3%	269,7%		0,0%
Resto	0	0	0				0,0%
<b>Graneles sólidos</b>	<b>38.163</b>	<b>0</b>	<b>-38.163</b>				<b>0,0%</b>
<b>Instalación especial</b>	<b>38.163</b>	<b>0</b>	<b>-38.163</b>				<b>0,0%</b>
Cereales y sus harinas	25.397	0	-25.397				0,0%
Potasas	12.766	0	-12.766				0,0%
Resto	0	0	0				0,0%
<b>Sin instalación especial</b>	<b>0</b>	<b>0</b>	<b>0</b>				<b>0,0%</b>
Resto	0	0	0				0,0%
<b>Carga General</b>	<b>14.850.828</b>	<b>17.798.551</b>	<b>2.947.724</b>	<b>19,8%</b>	<b>24,2%</b>	<b>27,6%</b>	<b>75,3%</b>
<b>Contenerizada</b>	<b>14.436.436</b>	<b>17.307.167</b>	<b>2.870.731</b>	<b>19,9%</b>	<b>24,3%</b>	<b>27,7%</b>	<b>73,2%</b>
Tara de contenedores	2.477.331	3.289.915	812.585	32,8%	36,6%	39,3%	13,9%
Productos químicos	1.660.294	2.405.825	745.531	44,9%	43,5%	42,7%	10,2%
Resto mercancía según naturaleza	1.460.264	1.938.114	477.850	32,7%	36,9%	42,1%	8,2%
Otros productos alimenticios	2.294.813	1.612.348	-682.465	-29,7%	-21,6%	-16,8%	6,8%
Otros materiales de construcción	834.779	1.365.597	530.818	63,6%	60,8%	60,4%	5,8%
Resto	5.708.955	6.695.368	986.412	17,3%	22,0%	26,2%	28,3%
<b>NO contenerizada</b>	<b>414.391</b>	<b>491.384</b>	<b>76.993</b>	<b>18,6%</b>	<b>21,1%</b>	<b>20,8%</b>	<b>2,1%</b>
Automóviles y piezas	181.172	166.810	-14.362	-7,9%	-8,1%	-7,7%	0,7%
Tara de plataformas y vagones (Ro-Ro)	54.169	80.682	26.514	48,9%	59,2%	59,8%	0,3%
Resto mercancía según naturaleza	52.743	60.767	8.024	15,2%	24,3%	32,6%	0,3%
Maquinaria y repuestos	61.280	60.144	-1.135	-1,9%	-15,8%	-19,3%	0,3%
Vinos, bebidas, alcoholes y derivados	25.150	41.542	16.392	65,2%	82,6%	99,1%	0,2%
Resto	39.878	81.438	41.560	104,2%	125,5%	110,1%	0,3%

# INDICADORES DE TRÁFICO

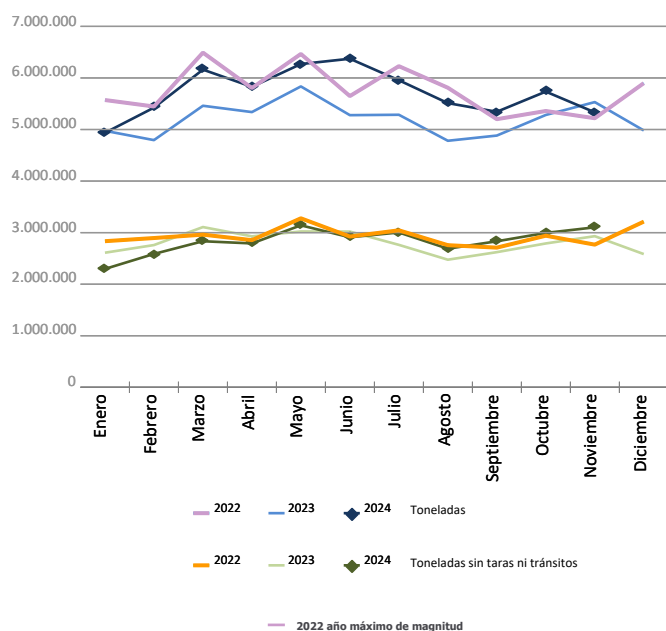
## Evolución del tráfico mensual. Toneladas

Evolución del tráfico mensual	Total Toneladas			%		Toneladas sin taras ni tránsitos			%	
	2023	2024	Dif. 24-23	mensual	acumulado	2023	2024	Dif. 24-23	mensual	acumulado
Enero	4.974.831	4.935.928	-38.903	-0,8%	-0,8%	2.610.318	2.296.193	-314.125	-12,0%	-12,0%
Febrero	4.794.198	5.423.831	629.633	13,1%	6,0%	2.759.120	2.586.825	-172.295	-6,2%	-9,1%
Marzo	5.460.878	6.161.231	700.353	12,8%	8,5%	3.107.624	2.833.101	-274.523	-8,8%	-9,0%
Abril	5.337.976	5.828.406	490.430	9,2%	8,7%	2.928.109	2.790.566	-137.543	-4,7%	-7,9%
Mayo	5.835.621	6.269.806	434.185	7,4%	8,4%	3.022.618	3.141.401	118.783	3,9%	-5,4%
Junio	5.278.348	6.372.467	1.094.118	20,7%	10,4%	3.020.382	2.909.508	-110.874	-3,7%	-5,1%
Julio	5.286.328	5.955.652	669.325	12,7%	10,8%	2.762.709	3.003.035	240.326	8,7%	-3,2%
Agosto	4.781.449	5.512.019	730.571	15,3%	11,3%	2.474.588	2.688.439	213.851	8,6%	-1,9%
Septiembre	4.882.475	5.344.119	461.644	9,5%	11,1%	2.621.228	2.832.340	211.112	8,1%	-0,9%
Octubre	5.282.218	5.734.864	452.646	8,6%	10,8%	2.789.825	2.994.117	204.292	7,3%	-0,1%
Noviembre	5.531.706	5.333.319	-198.387	-3,6%	9,4%	2.931.465	3.102.916	171.451	5,8%	0,5%
Diciembre	4.981.925					2.583.934				
<b>Total</b>	<b>62.427.953</b>	<b>62.871.643</b>				<b>33.611.920</b>	<b>31.178.441</b>			

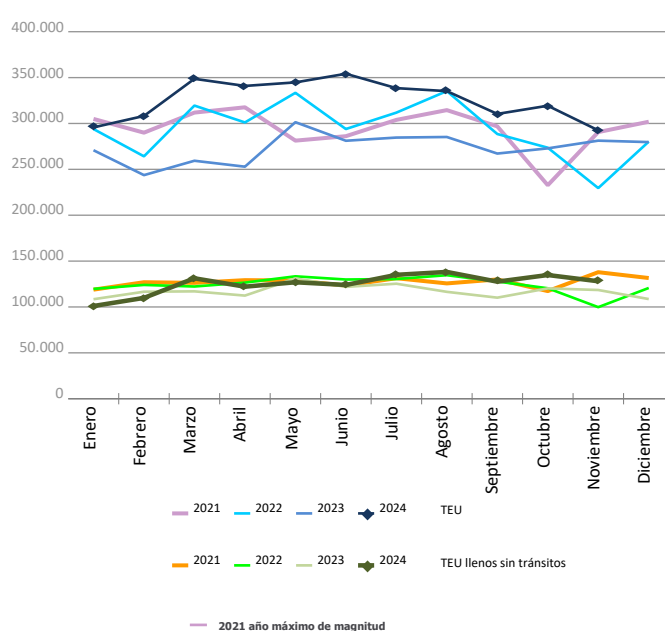
## Evolución del tráfico mensual. TEU

Evolución del tráfico mensual	Total TEU			%		TEU llenos sin tránsitos			%	
	2023	2024	Dif. 24-23	mensual	acumulado	2023	2024	Dif. 24-23	mensual	acumulado
Enero	270.816	295.728	24.912	9,2%	9,2%	108.430	101.061	-7.369	-6,8%	-6,8%
Febrero	243.685	308.167	64.482	26,5%	17,4%	116.640	109.884	-6.757	-5,8%	-6,3%
Marzo	259.357	348.654	89.296	34,4%	23,1%	117.011	131.259	14.248	12,2%	0,0%
Abril	252.909	340.929	88.020	34,8%	26,0%	112.397	122.134	9.736	8,7%	2,2%
Mayo	301.382	344.790	43.408	14,4%	23,3%	131.146	126.935	-4.212	-3,2%	1,0%
Junio	281.169	354.151	72.983	26,0%	23,8%	121.905	124.002	2.098	1,7%	1,1%
Julio	284.638	338.508	53.870	18,9%	23,1%	125.356	135.035	9.680	7,7%	2,1%
Agosto	285.262	335.252	49.990	17,5%	22,3%	116.482	138.193	21.711	18,6%	4,1%
Septiembre	267.204	310.405	43.201	16,2%	21,7%	110.162	127.593	17.431	15,8%	5,3%
Octubre	272.864	319.332	46.468	17,0%	21,2%	120.252	134.821	14.569	12,1%	6,0%
Noviembre	281.267	292.531	11.263	4,0%	19,6%	118.502	128.023	9.521	8,0%	6,2%
Diciembre	279.691					108.618				
<b>Total</b>	<b>3.280.243</b>	<b>3.588.444</b>				<b>1.406.899</b>	<b>1.378.937</b>			

Mercancías (total toneladas)



Contenedores (total TEU)



# TRÁFICO DE CONTENEDORES

## Evolución del tráfico contenerizado. TEU

Llenos - Exterior Desembarque	TEU llenos			%		Llenos - Exterior Embarque	TEU llenos			%	
	2023	2024	Dif. 24-23	mensual	acumulado		2023	2024	Dif. 24-23	mensual	acumulado
Enero	49.138	41.691	-7.447	-15,2%	-15,2%	Enero	51.046	49.933	-1.113	-2,2%	-2,2%
Febrero	51.449	44.498	-6.951	-13,5%	-14,3%	Febrero	56.052	55.500	-552	-1,0%	-1,6%
Marzo	44.515	58.372	13.858	31,1%	-0,4%	Marzo	60.781	61.863	1.082	1,8%	-0,3%
Abril	51.432	57.413	5.982	11,6%	2,8%	Abril	51.392	55.227	3.835	7,5%	1,5%
Mayo	64.095	56.609	-7.486	-11,7%	-0,8%	Mayo	56.516	60.495	3.979	7,0%	2,6%
Junio	53.940	59.082	5.142	9,5%	1,0%	Junio	57.195	54.880	-2.315	-4,0%	1,5%
Julio	59.685	63.600	3.915	6,6%	1,9%	Julio	54.831	61.609	6.779	12,4%	3,0%
Agosto	56.638	66.928	10.290	18,2%	4,0%	Agosto	50.134	61.448	11.315	22,6%	5,3%
Septiembre	48.415	65.353	16.938	35,0%	7,1%	Septiembre	50.745	52.236	1.491	2,9%	5,0%
Octubre	52.489	61.794	9.305	17,7%	8,2%	Octubre	57.938	62.384	4.447	7,7%	5,3%
Noviembre	48.781	58.500	9.719	19,9%	9,2%	Noviembre	59.645	58.585	-1.060	-1,8%	4,6%
Diciembre	43.001					Diciembre	55.660				
<b>Total</b>	<b>623.574</b>	<b>633.837</b>				<b>Total</b>	<b>661.932</b>	<b>634.159</b>			

Llenos - Cabotaje Desembarque	TEU llenos			%		Llenos - Cabotaje Embarque	TEU llenos			%	
	2023	2024	Dif. 24-23	mensual	acumulado		2023	2024	Dif. 24-23	mensual	acumulado
Enero	1.702	2.174	473	27,8%	27,8%	Enero	6.545	7.264	719	11,0%	11,0%
Febrero	1.836	2.269	434	23,6%	25,6%	Febrero	7.304	7.617	313	4,3%	7,4%
Marzo	2.227	2.280	53	2,4%	16,6%	Marzo	9.488	8.744	-744	-7,8%	1,2%
Abril	1.818	2.011	194	10,6%	15,2%	Abril	7.756	7.483	-274	-3,5%	0,0%
Mayo	2.223	2.226	3	0,1%	11,8%	Mayo	8.313	7.606	-708	-8,5%	-1,8%
Junio	1.938	1.919	-19	-1,0%	9,7%	Junio	8.833	8.122	-712	-8,1%	-2,9%
Julio	1.881	1.988	107	5,7%	9,1%	Julio	8.960	7.839	-1.121	-12,5%	-4,4%
Agosto	1.989	1.935	-54	-2,7%	7,6%	Agosto	7.722	7.882	161	2,1%	-3,6%
Septiembre	2.163	1.981	-182	-8,4%	5,7%	Septiembre	8.839	8.024	-816	-9,2%	-4,3%
Octubre	2.164	2.370	206	9,5%	6,1%	Octubre	7.662	8.273	611	8,0%	-3,2%
Noviembre	1.913	2.091	178	9,3%	6,4%	Noviembre	8.164	8.848	685	8,4%	-2,1%
Diciembre	1.886					Diciembre	8.072				
<b>Total</b>	<b>23.737</b>	<b>23.242</b>				<b>Total</b>	<b>97.656</b>	<b>87.699</b>			

Llenos - Tránsito	TEU llenos			%		Vacíos	TEU vacíos			%	
	2023	2024	Dif. 24-23	mensual	acumulado		2023	2024	Dif. 24-23	mensual	acumulado
Enero	97.136	112.121	14.985	15,4%	15,4%	Enero	65.251	82.546	17.296	26,5%	26,5%
Febrero	71.919	117.906	45.987	63,9%	36,1%	Febrero	55.126	80.377	25.251	45,8%	35,3%
Marzo	83.590	133.678	50.088	59,9%	44,0%	Marzo	58.757	83.718	24.961	42,5%	37,7%
Abril	83.961	134.379	50.419	60,1%	48,0%	Abril	56.551	84.416	27.865	49,3%	40,5%
Mayo	97.501	116.212	18.711	19,2%	41,5%	Mayo	72.735	101.644	28.909	39,7%	40,3%
Junio	84.537	140.218	55.681	65,9%	45,5%	Junio	74.728	89.932	15.204	20,3%	36,4%
Julio	93.112	121.808	28.696	30,8%	43,2%	Julio	66.171	81.665	15.494	23,4%	34,5%
Agosto	83.799	107.933	24.134	28,8%	41,5%	Agosto	84.981	89.126	4.145	4,9%	29,8%
Septiembre	86.284	96.349	10.065	11,7%	38,2%	Septiembre	70.759	86.464	15.705	22,2%	28,9%
Octubre	90.691	97.680	6.990	7,7%	35,0%	Octubre	61.921	86.831	24.910	40,2%	29,9%
Noviembre	86.555	82.957	-3.599	-4,2%	31,5%	Noviembre	76.210	81.552	5.342	7,0%	27,6%
Diciembre	90.642					Diciembre	80.432				
<b>Total</b>	<b>1.049.724</b>	<b>1.261.238</b>				<b>Total</b>	<b>823.621</b>	<b>948.269</b>			



# TRÁFICO DE CONTENEDORES

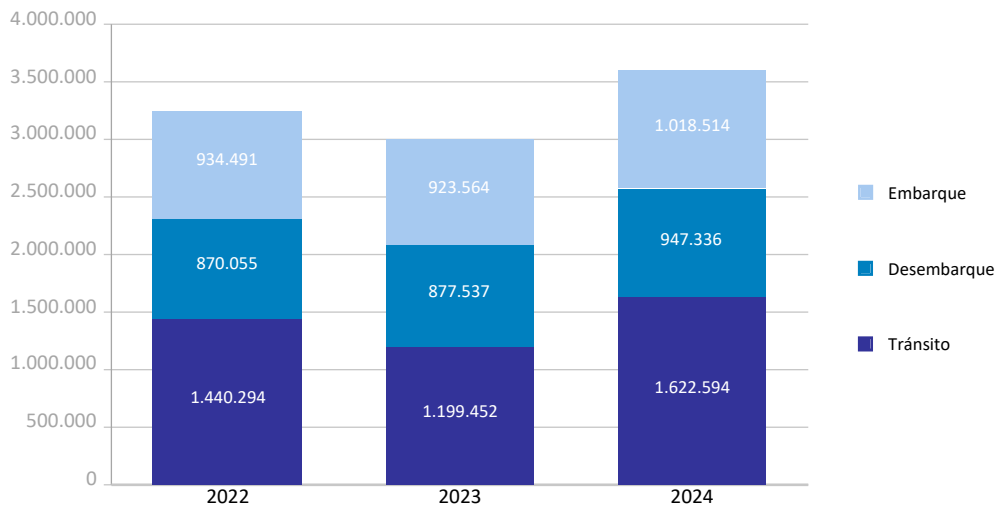
## TEU

Tráfico de contenedores	Acumulado mensual 2023			Acumulado mensual 2024			Variación total %
	Cabotaje	Exterior	Total	Cabotaje	Exterior	Total	
<b>Total tráfico</b>	<b>205.534</b>	<b>2.795.019</b>	<b>3.000.552</b>	<b>203.075</b>	<b>3.385.369</b>	<b>3.588.444</b>	<b>19,6%</b>
<b>Entradas</b>	<b>107.307</b>	<b>1.399.584</b>	<b>1.506.891</b>	<b>105.346</b>	<b>1.694.877</b>	<b>1.800.223</b>	<b>19,5%</b>
Ro-Ro	24.907	13.787	38.694	21.260	7.160	28.420	-26,6%
Lo-Lo	82.401	1.385.797	1.468.198	84.087	1.687.717	1.771.803	20,7%
<b>Salidas</b>	<b>98.227</b>	<b>1.395.435</b>	<b>1.493.661</b>	<b>97.729</b>	<b>1.690.493</b>	<b>1.788.221</b>	<b>19,7%</b>
Ro-Ro	27.173	13.783	40.956	22.207	7.240	29.447	-28,1%
Lo-Lo	71.054	1.381.652	1.452.706	75.522	1.683.253	1.758.775	21,1%

Detalle por navegación y operación	Acumulado mensual 2023			Acumulado mensual 2024			Variación total %
	Cabotaje	Exterior	Total	Cabotaje	Exterior	Total	
<b>Embarque</b>	<b>98.016</b>	<b>825.548</b>	<b>923.564</b>	<b>97.609</b>	<b>920.905</b>	<b>1.018.514</b>	<b>10,3%</b>
Llenos	89.585	606.272	695.856	87.699	634.159	721.858	3,7%
Vacíos	8.431	219.277	227.708	9.910	286.747	296.657	30,3%
<b>Desembarque</b>	<b>103.872</b>	<b>773.665</b>	<b>877.537</b>	<b>102.105</b>	<b>845.231</b>	<b>947.336</b>	<b>8,0%</b>
Llenos	21.852	580.574	602.425	23.242	633.837	657.079	9,1%
Vacíos	82.021	193.092	275.112	78.863	211.394	290.257	5,5%
<b>Tránsito</b>	<b>3.646</b>	<b>1.195.806</b>	<b>1.199.452</b>	<b>3.361</b>	<b>1.619.234</b>	<b>1.622.594</b>	<b>35,3%</b>
Llenos	38	959.044	959.082	13	1.261.226	1.261.238	31,5%
Vacíos	3.608	236.762	240.370	3.348	358.008	361.356	50,3%

<b>Total tráfico</b>	<b>205.534</b>	<b>2.795.019</b>	<b>3.000.552</b>	<b>203.075</b>	<b>3.385.369</b>	<b>3.588.444</b>	<b>19,6%</b>
Llenos	111.474	2.145.889	2.257.363	110.954	2.529.221	2.640.175	17,0%
Vacíos	94.060	649.130	743.189	92.121	856.148	948.269	27,6%
% Vacíos	45,8%	23,2%	<b>24,8%</b>	45,4%	25,3%	<b>26,4%</b>	
% Tránsito	1,8%	42,8%	<b>40,0%</b>	1,7%	47,8%	<b>45,2%</b>	

Distribución tráfico según operación (TEU )



# TRÁFICO DE PASAJEROS

Total tráfico de pasajeros (unidades)	Acumulado mensual				% 24-23 acum. Octubre	% 24-23 acum. Septiembre
	2023	2024	Dif. 24-23	%		
<b>Total pasajeros</b>	<b>5.085.320</b>	<b>5.186.871</b>	<b>101.551</b>	<b>2,0%</b>	<b>2,2%</b>	<b>4,3%</b>
Embarque	1.770.540	1.842.056	71.516	4,0%	4,0%	5,9%
Desembarque	1.727.815	1.802.446	74.631	4,3%	4,4%	6,5%
Tránsito	1.586.965	1.542.369	-44.596	-2,8%	-2,2%	-0,2%
<b>Ferries línea regular</b>	<b>1.643.137</b>	<b>1.653.836</b>	<b>10.699</b>	<b>0,7%</b>	<b>0,6%</b>	<b>1,1%</b>
Embarque	836.864	844.396	7.532	0,9%	0,9%	1,4%
Desembarque	806.273	809.440	3.167	0,4%	0,2%	0,7%
<b>Cabotaje nacional</b>	<b>1.099.163</b>	<b>1.154.703</b>	<b>55.540</b>	<b>5,1%</b>	<b>4,7%</b>	<b>5,3%</b>
Embarque	566.667	597.319	30.652	5,4%	5,1%	5,8%
Desembarque	532.496	557.384	24.888	4,7%	4,1%	4,8%
<b>Cabotaje comunitario</b>	<b>441.357</b>	<b>414.479</b>	<b>-26.878</b>	<b>-6,1%</b>	<b>-5,4%</b>	<b>-5,2%</b>
Embarque	218.645	204.684	-13.961	-6,4%	-5,6%	-5,2%
Desembarque	222.712	209.795	-12.917	-5,8%	-5,3%	-5,2%
<b>Otros ferries</b>	<b>102.617</b>	<b>84.654</b>	<b>-17.963</b>	<b>-17,5%</b>	<b>-17,2%</b>	<b>-16,7%</b>
Embarque	51.552	42.393	-9.159	-17,8%	-18,3%	-18,1%
Desembarque	51.065	42.261	-8.804	-17,2%	-16,1%	-15,3%
<b>Cruceros turísticos</b>	<b>3.442.183</b>	<b>3.533.035</b>	<b>90.852</b>	<b>2,6%</b>	<b>3,1%</b>	<b>6,1%</b>
Embarque	933.676	997.660	63.984	6,9%	6,8%	10,5%
Desembarque	921.542	993.006	71.464	7,8%	8,2%	12,3%
Tránsito	1.586.965	1.542.369	-44.596	-2,8%	-2,2%	-0,2%

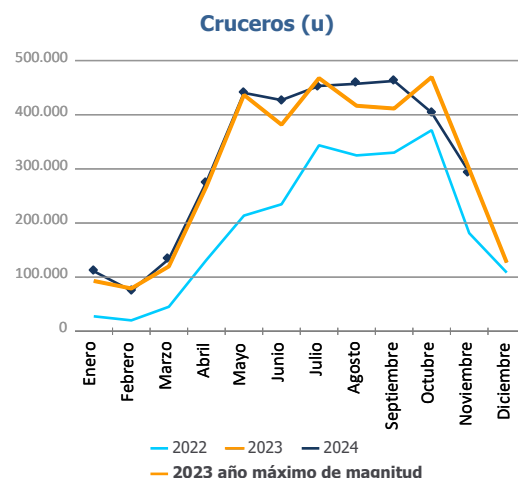
Total escalas de pasajeros (unidades)	Acumulado mensual				% 24-23 acum. Octubre	% 24-23 acum. Septiembre
	2023	2024	Dif. 24-23	%		
<b>Total número de escalas</b>	<b>3.799</b>	<b>3.590</b>	<b>-209</b>	<b>-5,5%</b>	<b>-5,8%</b>	<b>-6,2%</b>
<b>Ferries línea regular</b>	<b>3.027</b>	<b>2.832</b>	<b>-195</b>	<b>-6,4%</b>	<b>-6,6%</b>	<b>-7,0%</b>
<b>Cruceros</b>	<b>772</b>	<b>758</b>	<b>-14</b>	<b>-1,8%</b>	<b>-2,7%</b>	<b>-2,7%</b>

Distribución del pasaje (u)

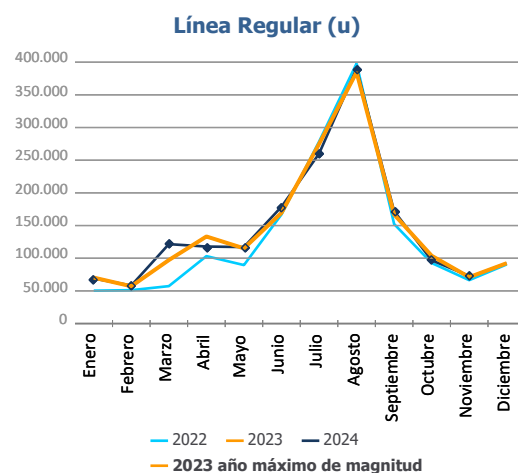


## CLASIFICACIÓN DE PASAJEROS

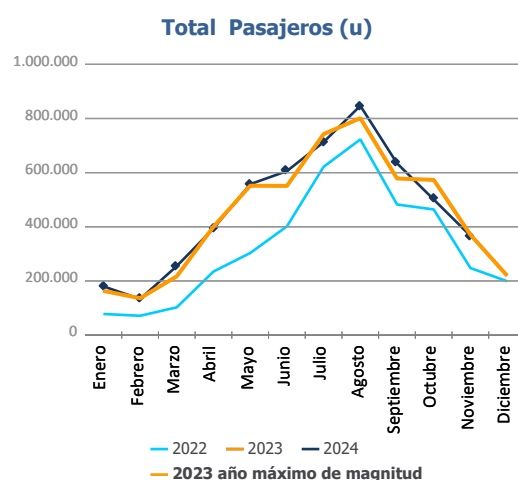
Evolución del tráfico mensual	Cruceros			%	
	2023	2024	Dif. 24-23	mensual	acumulado
Enero	93.013	111.036	18.023	19,4%	19,4%
Febrero	79.194	74.939	-4.255	-5,4%	8,0%
Marzo	119.885	133.501	13.616	11,4%	9,4%
Abril	267.420	275.893	8.473	3,2%	6,4%
Mayo	436.569	440.310	3.741	0,9%	4,0%
Junio	381.587	427.017	45.430	11,9%	6,2%
Julio	467.607	453.184	-14.423	-3,1%	3,8%
Agosto	416.517	457.134	40.617	9,8%	4,9%
Septiembre	411.457	462.381	50.924	12,4%	6,1%
Octubre	469.510	403.903	-65.607	-14,0%	3,1%
Noviembre	299.424	293.737	-5.687	-1,9%	2,6%
Diciembre	126.942				
<b>Total</b>	<b>3.569.125</b>	<b>3.533.035</b>			



Evolución del tráfico mensual	Línea Regular			%	
	2023	2024	Dif. 24-23	mensual	acumulado
Enero	70.262	68.931	-1.331	-1,9%	-1,9%
Febrero	57.059	58.232	1.173	2,1%	-0,1%
Marzo	97.166	121.528	24.362	25,1%	10,8%
Abril	133.201	117.845	-15.356	-11,5%	2,5%
Mayo	115.112	117.084	1.972	1,7%	2,3%
Junio	169.419	178.722	9.303	5,5%	3,1%
Julio	274.632	259.895	-14.737	-5,4%	0,6%
Agosto	384.652	389.879	5.227	1,4%	0,8%
Septiembre	166.887	172.031	5.144	3,1%	1,1%
Octubre	103.714	96.842	-6.872	-6,6%	0,6%
Noviembre	71.033	72.847	1.814	2,6%	0,7%
Diciembre	92.358				
<b>Total</b>	<b>1.735.495</b>	<b>1.653.836</b>			



Evolución del tráfico mensual	Total Pasajeros			%	
	2023	2024	Dif. 24-23	mensual	acumulado
Enero	163.275	179.967	16.692	10,2%	10,2%
Febrero	136.253	133.171	-3.082	-2,3%	4,5%
Marzo	217.051	255.029	37.978	17,5%	10,0%
Abril	400.621	393.738	-6.883	-1,7%	4,9%
Mayo	551.681	557.394	5.713	1,0%	3,4%
Junio	551.006	605.739	54.733	9,9%	5,2%
Julio	742.239	713.079	-29.160	-3,9%	2,8%
Agosto	801.169	847.013	45.844	5,7%	3,4%
Septiembre	578.344	634.412	56.068	9,7%	4,3%
Octubre	573.224	500.745	-72.479	-12,6%	2,2%
Noviembre	370.457	366.584	-3.873	-1,0%	2,0%
Diciembre	219.300				
<b>Total</b>	<b>5.304.620</b>	<b>5.186.871</b>			

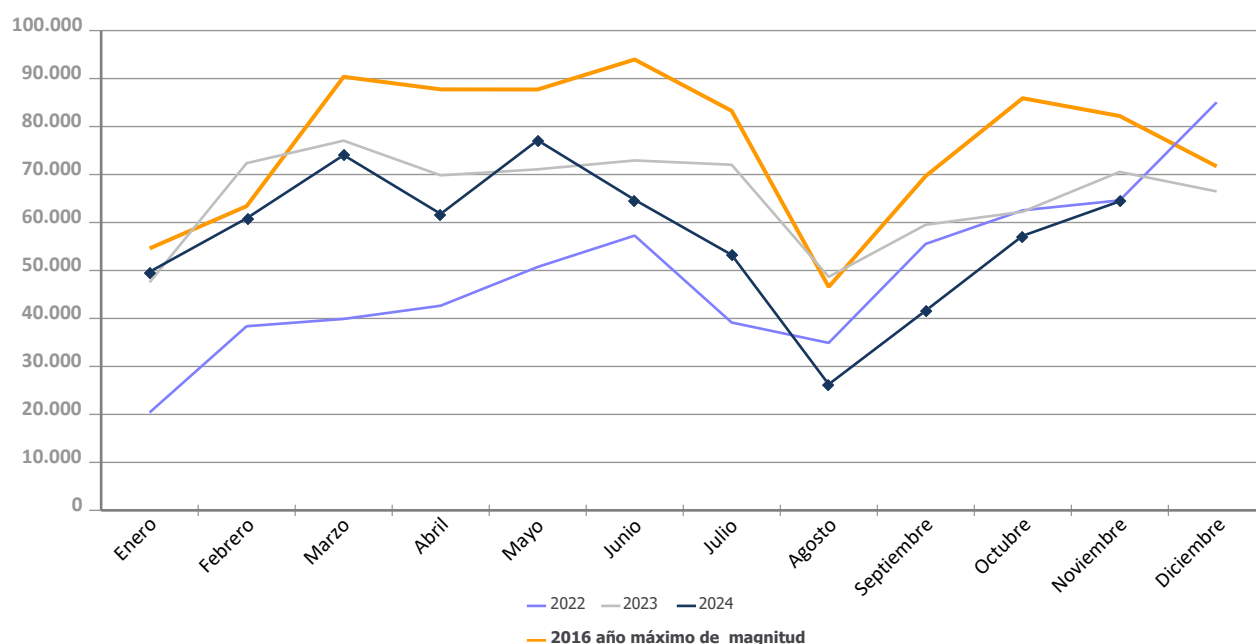


## TRÁFICO DE AUTOMÓVILES

Total tráfico de automóviles (unidades)	Acumulado mensual				% 24-23 acum. Octubre	% 24-23 acum. Septiembre
	2023	2024	Dif. 24-23	%		
<b>Detalle por navegación y operación</b>	<b>723.838</b>	<b>631.093</b>	<b>-92.745</b>	<b>-12,8%</b>	<b>-13,3%</b>	<b>-13,8%</b>
<b>Cabotaje</b>	<b>100.861</b>	<b>104.142</b>	<b>3.281</b>	<b>3,3%</b>	<b>-0,8%</b>	<b>-1,3%</b>
Carga	82.631	80.958	-1.673	-2,0%	-2,2%	-1,7%
Descarga	18.124	23.111	4.987	27,5%	7,5%	2,8%
Tránsito	106	73	-33	-31,1%	-31,1%	-31,1%
<b>Exterior</b>	<b>622.977</b>	<b>526.951</b>	<b>-96.026</b>	<b>-15,4%</b>	<b>-15,3%</b>	<b>-15,8%</b>
Carga	297.862	312.686	14.824	5,0%	4,2%	3,7%
Descarga	214.336	122.083	-92.253	-43,0%	-41,8%	-42,4%
Tránsito	110.779	92.182	-18.597	-16,8%	-16,5%	-16,6%

Tráfico mensual de automóviles (u)	Mensual		Acumulado		%	
	2023	2024	2023	2024	mensual	acumulado
Enero	47.534	49.721	47.534	49.721	4,6%	4,6%
Febrero	72.364	60.872	119.898	110.593	-15,9%	-7,8%
Marzo	77.057	74.044	196.955	184.637	-3,9%	-6,3%
Abril	69.834	61.791	266.789	246.428	-11,5%	-7,6%
Mayo	71.083	77.134	337.872	323.562	8,5%	-4,2%
Junio	72.935	64.728	410.807	388.290	-11,3%	-5,5%
Julio	72.037	53.260	482.844	441.550	-26,1%	-8,6%
Agosto	48.671	26.273	531.515	467.823	-46,0%	-12,0%
Septiembre	59.527	41.632	591.042	509.455	-30,1%	-13,8%
Octubre	62.244	57.226	653.286	566.681	-8,1%	-13,3%
Noviembre	70.552	64.412	723.838	631.093	-8,7%	-12,8%
Diciembre	66.480		790.318			

Evolución mensual del tráfico de automóviles (u)

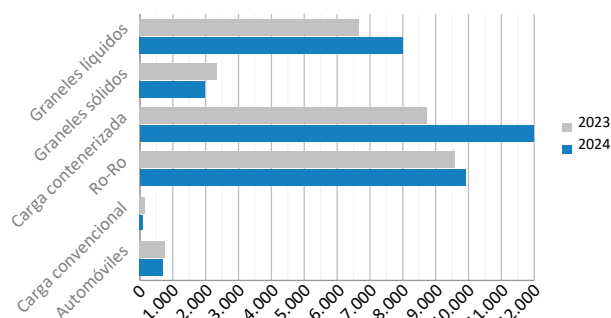


# TRÁFICO MARÍTIMO DE CORTA DISTANCIA

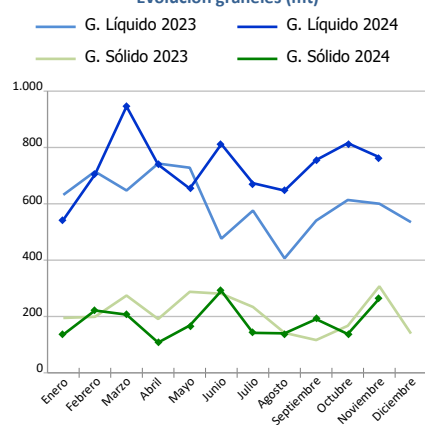
## Presentación de la mercancía TMCD por envase

Presentación mercancía. Toneladas	Acumulado mensual		%	
	2023	2024	%	% s/total tráfico
Graneles líquidos	6.678.179	8.054.282	20,6%	62,3%
Graneles sólidos	2.393.293	2.004.115	-16,3%	46,0%
Carga contenerizada	8.761.892	11.990.768	36,9%	35,0%
Ro-Ro	9.609.374	9.929.563	3,3%	99,8%
Carga convencional	175.169	123.117	-29,7%	27,5%
Automóviles	785.963	718.251	-8,6%	77,1%
<b>Total</b>	<b>28.403.869</b>	<b>32.820.097</b>	<b>15,5%</b>	<b>52,2%</b>

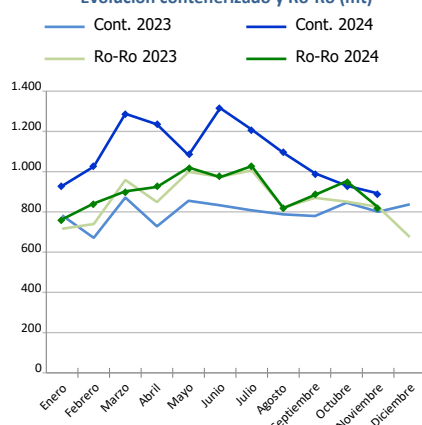
Distribución de la mercancía TMCD (mt)



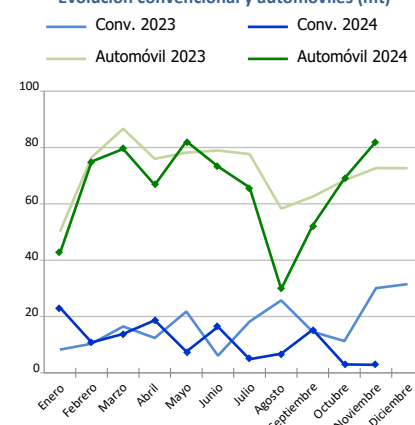
Evolución graneles (mt)



Evolución contenerizado y Ro-Ro (mt)



Evolución convencional y automóviles (mt)



Carga general TMCD. Toneladas	Insular Nacional			Resto TMCD			TOTAL		
	2023	2024	%	2023	2024	%	2023	2024	%
<b>C. contenerizada</b>	833.275	888.988	6,7%	7.928.618	11.101.780	40,0%	<b>8.761.892</b>	<b>11.990.768</b>	<b>36,9%</b>
O/D	811.759	855.559	5,4%	3.000.870	3.480.056	16,0%	<b>3.812.629</b>	<b>4.335.616</b>	<b>13,7%</b>
Tránsito	21.516	33.428	55,4%	4.927.748	7.621.724	54,7%	<b>4.949.263</b>	<b>7.655.152</b>	<b>54,7%</b>
<b>Ro-Ro</b>	5.445.812	5.654.617	3,8%	4.163.561	4.274.947	2,7%	<b>9.609.374</b>	<b>9.929.563</b>	<b>3,3%</b>
O/D	5.445.812	5.654.563	3,8%	3.933.350	3.926.786	-0,2%	<b>9.379.162</b>	<b>9.581.348</b>	<b>2,2%</b>
Tránsito	0	54		230.212	348.161	51,2%	<b>230.212</b>	<b>348.215</b>	<b>51,3%</b>
<b>C. convencional</b>	1.926	1.208	-37,3%	173.243	121.908	-29,6%	<b>175.169</b>	<b>123.117</b>	<b>-29,7%</b>
O/D	1.926	1.208	-37,3%	168.780	119.032	-29,5%	<b>170.706</b>	<b>120.240</b>	<b>-29,6%</b>
Tránsito	0	0		4.463	2.877	-35,5%	<b>4.463</b>	<b>2.877</b>	<b>-35,5%</b>
<b>Automóviles</b>	157.293	162.931	3,6%	628.669	555.320	-11,7%	<b>785.963</b>	<b>718.251</b>	<b>-8,6%</b>
O/D	156.906	162.878	3,8%	513.565	462.159	-10,0%	<b>670.471</b>	<b>625.037</b>	<b>-6,8%</b>
Tránsito	387	53	-86,4%	115.105	93.162	-19,1%	<b>115.492</b>	<b>93.214</b>	<b>-19,3%</b>



### Tráfico Marítimo de Corta Distancia (TMCD):

Aquel tráfico de mercancías y pasajeros por mar entre puertos situados en territorio de la Unión Europea o entre esos puertos y puertos situados en países no europeos con una línea de costa en los mares que rodean Europa. El criterio aplicado es para la mercancía que proviene o se dirige a puertos de estos países (según la European Shortsea Network).

### Autopistas del Mar (ADM):

Servicios TMCD alternativos a la carretera que cumplen los siguientes criterios: frecuencia mínima de 3 salidas semanales y 3 escalas en diferentes puertos como máximo.

### Carga general:

Incluye la carga contenerizada, la convencional, la rodada y los automóviles.

### Carga contenerizada:

Excluye la carga de contenedores en equipos rodados.

### Carga convencional:

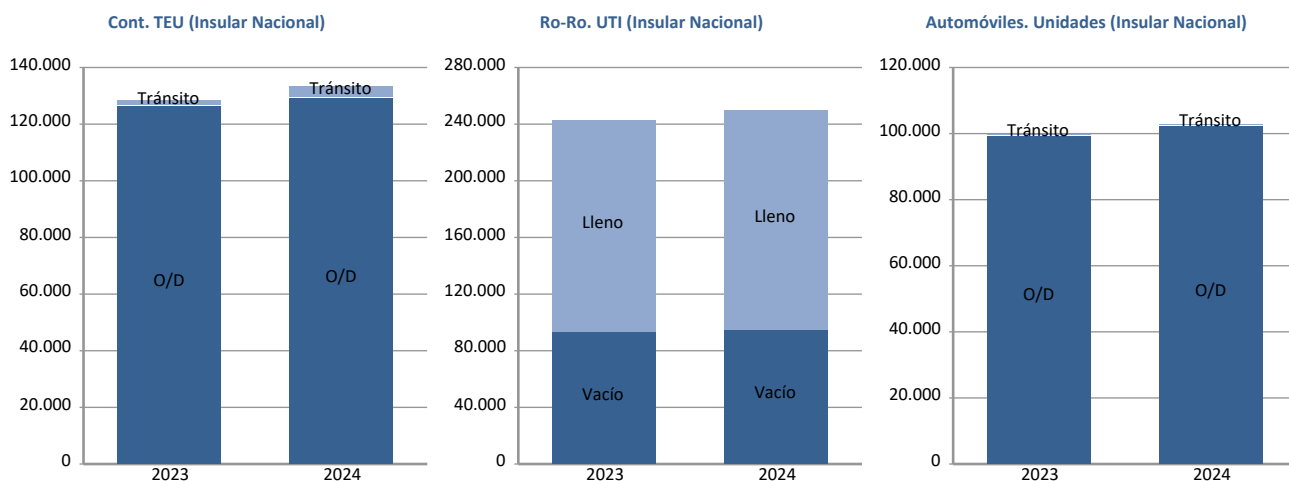
Carga general no contenerizada diferente de la rodada. No incluye los automóviles.

### Ro-Ro:

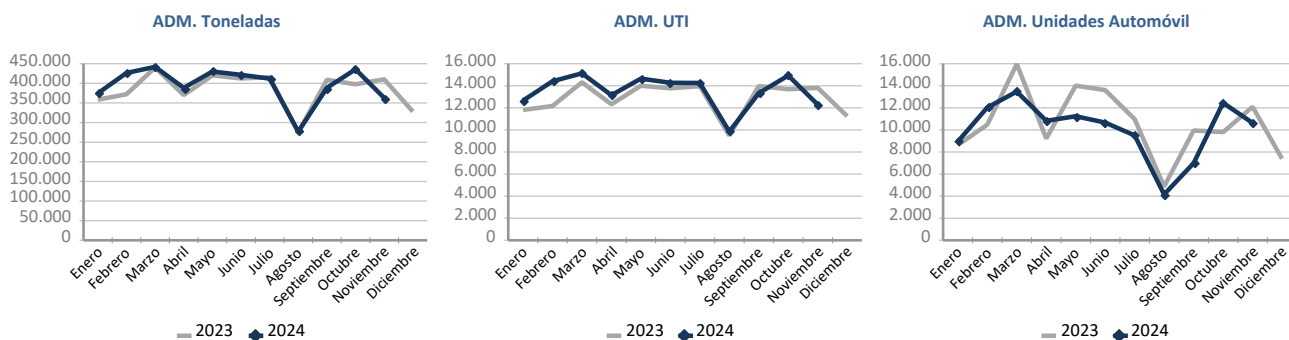
Carga general transportada en UTI's. No incluye los automóviles.

# TRÁFICO MARÍTIMO DE CORTA DISTANCIA

Carga general TMCD	Insular Nacional			Resto TMCD			TOTAL		
	2023	2024	%	2023	2024	%	2023	2024	%
<b>C.contenerizada. TEU</b>	128.196	133.370	4,0%	761.898	1.085.418	42,5%	<b>890.094</b>	<b>1.218.788</b>	<b>36,9%</b>
<b>O/D</b>	125.996	129.013	2,4%	364.798	418.266	14,7%	<b>490.794</b>	<b>547.279</b>	<b>11,5%</b>
Llenos	78.401	83.806	6,9%	213.749	241.539	13,0%	<b>292.150</b>	<b>325.344</b>	<b>11,4%</b>
Vacíos	47.595	45.208	-5,0%	151.049	176.727	17,0%	<b>198.644</b>	<b>221.935</b>	<b>11,7%</b>
<b>Tránsito</b>	2.200	4.357	98,0%	397.101	667.152	68,0%	<b>399.301</b>	<b>671.509</b>	<b>68,2%</b>
Llenos	1.810	3.041	68,0%	356.436	588.538	65,1%	<b>358.246</b>	<b>591.579</b>	<b>65,1%</b>
Vacíos	390	1.316	237,4%	40.665	78.615	93,3%	<b>41.055</b>	<b>79.931</b>	<b>94,7%</b>
<b>Ro-Ro. UTI</b>	243.340	249.393	2,5%	145.220	151.269	4,2%	<b>388.560</b>	<b>400.662</b>	<b>3,1%</b>
Llenos	150.965	155.024	2,7%	130.924	135.075	3,2%	<b>281.889</b>	<b>290.099</b>	<b>2,9%</b>
Vacíos	92.375	94.369	2,2%	14.296	16.194	13,3%	<b>106.671</b>	<b>110.563</b>	<b>3,6%</b>
<b>Automóviles. Unidades</b>	99.751	102.472	2,7%	433.804	399.267	-8,0%	<b>533.555</b>	<b>501.739</b>	<b>-6,0%</b>
<b>O/D</b>	99.466	102.433	3,0%	358.733	334.012	-6,9%	<b>458.199</b>	<b>436.445</b>	<b>-4,7%</b>
<b>Tránsito</b>	285	39	-86,3%	75.071	65.255	-13,1%	<b>75.356</b>	<b>65.294</b>	<b>-13,4%</b>



Autopistas del mar (ADM)	Comunitario			No comunitario			TOTAL		
	2023	2024	%	2023	2024	%	2023	2024	%
<b>Toneladas</b>	4.263.515	4.349.901	2,0%	17.069	8.803	-48,4%	<b>4.280.584</b>	<b>4.358.704</b>	<b>1,8%</b>
Carga	2.271.467	2.339.824	3,0%	11.871	7.122	-40,0%	<b>2.283.338</b>	<b>2.346.946</b>	<b>2,8%</b>
Descarga	1.992.048	2.010.077	0,9%	5.197	1.681	-67,7%	<b>1.997.246</b>	<b>2.011.758</b>	<b>0,7%</b>
<b>UTI</b>	142.527	148.524	4,2%	805	394	-51,1%	<b>143.332</b>	<b>148.918</b>	<b>3,9%</b>
Carga	72.541	76.367	5,3%	561	303	-46,0%	<b>73.102</b>	<b>76.670</b>	<b>4,9%</b>
Descarga	69.986	72.157	3,1%	244	91	-62,7%	<b>70.230</b>	<b>72.248</b>	<b>2,9%</b>
<b>Unidades Automóviles</b>	118.150	109.536	-7,3%	1.475	1.377	-6,6%	<b>119.625</b>	<b>110.913</b>	<b>-7,3%</b>
Carga	110.941	104.115	-6,2%	1.470	1.371	-6,7%	<b>112.411</b>	<b>105.486</b>	<b>-6,2%</b>
Descarga	7.209	5.421	-24,8%	5	6	20,0%	<b>7.214</b>	<b>5.427</b>	<b>-24,8%</b>



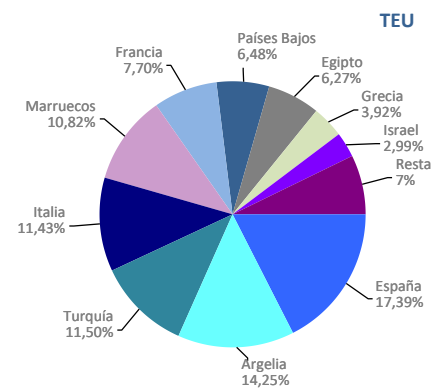
**UTI**: Se considera UTI a todo aquel medio de unitización, autopropulsado o no, que es utilizado, directa o indirectamente, como medio de transporte terrestre (ej. remolques, plataformas, camiones, furgones frigoríficos...). No se consideran incluidos los contenedores, excepto aquellos que se manipulan a través de un equipo de transporte propio de la terminal.

# TRÁFICO MARÍTIMO DE CORTA DISTANCIA

## Ránking países TMCD según presentación mercancía

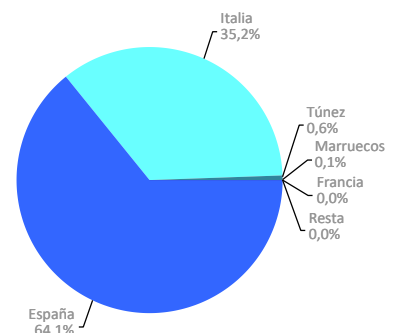
Carga contenerizada. TEU	Acumulado mensual				% cuota s/total 2024
	2023	2024	Dif. 24-23	%	
<b>Total</b>	<b>890.094</b>	<b>1.218.788</b>	<b>328.694</b>	<b>36,9%</b>	<b>100%</b>
España	186.318	211.905	25.588	13,7%	17,4%
Argelia	183.139	173.679	-9.460	-5,2%	14,3%
Turquía	115.354	140.204	24.850	21,5%	11,5%
Italia	64.030	139.290	75.260	117,5%	11,4%
Marruecos	103.909	131.890	27.980	26,9%	10,8%
Francia	56.985	93.844	36.860	64,7%	7,7%
Países Bajos	1.586	78.953	77.367	4878,1%	6,5%
Egipto	59.804	76.364	16.560	27,7%	6,3%
Grecia	28.539	47.805	19.266	67,5%	3,9%
Israel	23.407	36.500	13.093	55,9%	3,0%
Resto	67.025	88.357	21.332	31,8%	7,2%

Principales países



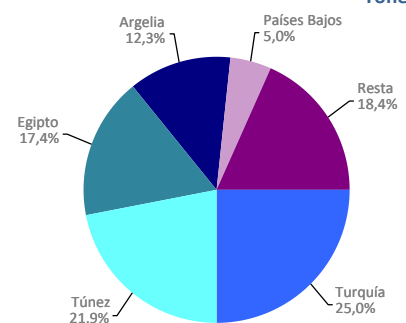
Ro-Ro. UTI	Acumulado mensual				% cuota s/total 2024
	2023	2024	Dif. 24-23	%	
<b>Total</b>	<b>388.560</b>	<b>400.662</b>	<b>12.103</b>	<b>3,1%</b>	<b>100%</b>
España	248.574	256.791	8.217	3,3%	64,1%
Italia	137.259	141.119	3.860	2,8%	35,2%
Túnez	1.811	2.327	517	28,5%	0,6%
Marruecos	889	408	-481	-54,1%	0,1%
Francia	13	13	0	0,0%	0,0%
Resto	14	4	-10	-71,4%	0,0%

UTI



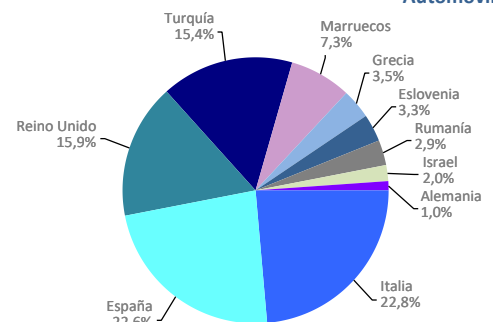
Carga convencional. Toneladas	Acumulado mensual				% cuota s/total 2024
	2023	2024	Dif. 24-23	%	
<b>Total</b>	<b>175.169</b>	<b>123.117</b>	<b>-52.052</b>	<b>-29,7%</b>	<b>100%</b>
Turquía	19.498	30.763	11.264	57,8%	25,0%
Túnez	11.063	26.904	15.842	143,2%	21,9%
Egipto	60.993	21.479	-39.514	-64,8%	17,4%
Argelia	14.394	15.190	796	5,5%	12,3%
Países Bajos	0	6.152	6.152	0,0%	5,0%
Resto	69.221	22.629	-46.593	-67,3%	18,4%

Toneladas



Automóviles. Unidades	Acumulado mensual				% cuota s/total 2024
	2023	2024	Dif. 24-23	%	
<b>Total</b>	<b>533.555</b>	<b>501.739</b>	<b>-31.816</b>	<b>-6,0%</b>	<b>100%</b>
Italia	127.263	114.249	-13.014	-10,2%	22,8%
España	111.693	113.328	1.635	1,5%	22,6%
Reino Unido	81.075	79.583	-1.492	-1,8%	15,9%
Turquía	62.757	77.486	14.729	23,5%	15,4%
Marruecos	35.622	36.607	985	2,8%	7,3%
Grecia	18.723	17.379	-1.344	-7,2%	3,5%
Eslovenia	6.248	16.716	10.468	167,5%	3,3%
Rumanía	16.708	14.638	-2.070	-12,4%	2,9%
Israel	12.244	9.838	-2.406	-19,7%	2,0%
Alemania	4.076	4.947	871	21,4%	1,0%
Resto	57.146	16.968	-40.178	-70,3%	3,4%

Automóviles



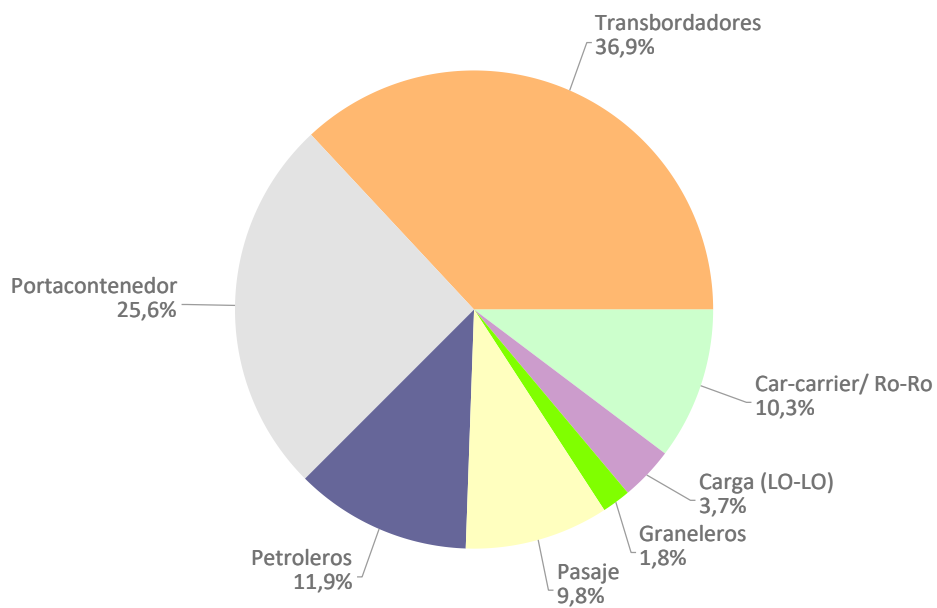
# TRÁFICO DE BUQUES

Tráfico de buques	Acumulado mensual		
	2023	2024	%
Número	8.113	7.772	-4,2%
Arqueo	348.558.463	339.974.585	-2,5%
Arqueo medio	42.963	43.744	1,8%

Tipo de buques	Acumulado mensual					
	2023		2024		%	
	Escalas	GT	Escalas	GT	Escalas	GT
<b>Total</b>	<b>8.113</b>	<b>348.558.463</b>	<b>7.772</b>	<b>339.974.585</b>	<b>-4,2%</b>	<b>-2,5%</b>
Car-carrier/ Ro-Ro	840	44.572.455	802	41.881.456	-4,5%	-6,0%
Carga (LO-LO)	332	2.053.924	286	2.599.476	-13,9%	26,6%
Graneleros	138	3.943.250	140	4.083.986	1,4%	3,6%
Pasaje	772	95.133.333	758	92.592.486	-1,8%	-2,7%
Petroleros	895	17.685.465	925	16.675.441	3,4%	-5,7%
Portacontenedor	2.054	93.707.646	1.993	97.711.633	-3,0%	4,3%
Transbordadores	3.082	91.462.390	2.868	84.430.107	-6,9%	-7,7%

Tipo de buques (acumulado 2024)	Cabotaje		Exterior	
	Escalas	GT	Escalas	GT
<b>Total</b>	<b>2.894</b>	<b>71.751.264</b>	<b>4.878</b>	<b>268.223.321</b>
Car-carrier/ Ro-Ro	55	1.132.220	747	40.749.236
Carga (LO-LO)	30	157.099	256	2.442.377
Graneleros	10	185.672	130	3.898.314
Pasaje	120	8.845.250	638	83.747.236
Petroleros	95	1.126.624	830	15.548.817
Portacontenedor	311	4.102.776	1.682	93.608.857
Transbordadores	2.273	56.201.623	595	28.228.484

Distribución según el tipo de buque

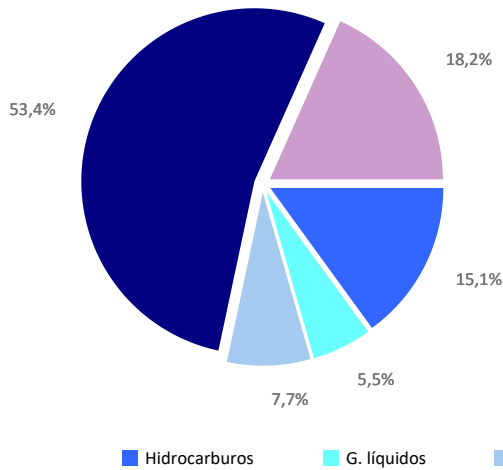




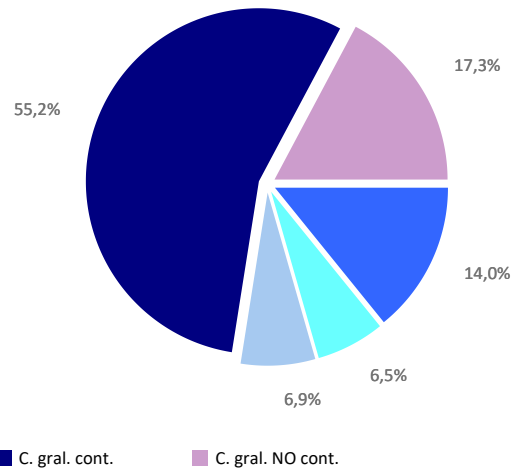
# TRÁFICO DE MERCANCIAS

Envase y navegación	Acumulado mensual 2023			Acumulado mensual 2024			Variación total %
	Cabotaje	Exterior	Total	Cabotaje	Exterior	Total	
<b>Hidrocarburos</b>	<b>703.468</b>	<b>7.982.008</b>	<b>8.685.476</b>	<b>667.524</b>	<b>8.153.852</b>	<b>8.821.375</b>	<b>1,6%</b>
Entradas	538.033	6.670.696	<b>7.208.729</b>	420.315	6.394.691	<b>6.815.006</b>	-5,5%
Salidas	165.435	1.311.312	<b>1.476.747</b>	247.209	1.759.161	<b>2.006.369</b>	35,9%
<b>Otros líquidos a granel</b>	<b>150.679</b>	<b>3.023.321</b>	<b>3.174.000</b>	<b>484.011</b>	<b>3.626.341</b>	<b>4.110.351</b>	<b>29,5%</b>
Entradas	90.615	2.012.148	<b>2.102.764</b>	386.888	2.483.427	<b>2.870.315</b>	36,5%
Salidas	60.063	1.011.173	<b>1.071.236</b>	97.123	1.142.914	<b>1.240.037</b>	15,8%
<b>Sólidos a granel</b>	<b>132.087</b>	<b>4.300.691</b>	<b>4.432.778</b>	<b>82.932</b>	<b>4.276.165</b>	<b>4.359.097</b>	<b>-1,7%</b>
Entradas	106.989	2.382.384	<b>2.489.373</b>	77.667	2.522.038	<b>2.599.705</b>	4,4%
Salidas	25.098	1.918.307	<b>1.943.405</b>	5.265	1.754.127	<b>1.759.392</b>	-9,5%
<b>Carga gral. contenerizada</b>	<b>1.296.335</b>	<b>29.402.916</b>	<b>30.699.252</b>	<b>1.269.375</b>	<b>33.437.345</b>	<b>34.706.720</b>	<b>13,1%</b>
Entradas	384.877	14.088.360	<b>14.473.237</b>	383.327	16.175.062	<b>16.558.389</b>	14,4%
Salidas	911.458	15.314.556	<b>16.226.014</b>	886.048	17.262.283	<b>18.148.331</b>	11,8%
<b>Carga gral. NO contenerizada</b>	<b>5.224.290</b>	<b>5.230.232</b>	<b>10.454.523</b>	<b>5.505.599</b>	<b>5.368.501</b>	<b>10.874.100</b>	<b>4,0%</b>
Entradas	1.718.795	2.650.188	<b>4.368.983</b>	1.817.544	2.677.714	<b>4.495.258</b>	2,9%
Salidas	3.505.495	2.580.044	<b>6.085.540</b>	3.688.055	2.690.787	<b>6.378.842</b>	4,8%
<b>Total carga general</b>	<b>6.520.626</b>	<b>34.633.148</b>	<b>41.153.774</b>	<b>6.774.974</b>	<b>38.805.846</b>	<b>45.580.820</b>	<b>10,8%</b>
Entradas	2.103.672	16.738.548	<b>18.842.220</b>	2.200.871	18.852.776	<b>21.053.647</b>	11,7%
Salidas	4.416.953	17.894.601	<b>22.311.554</b>	4.574.103	19.953.070	<b>24.527.173</b>	9,9%
<b>Tráfico total (toneladas)</b>	<b>7.506.859</b>	<b>49.939.168</b>	<b>57.446.027</b>	<b>8.009.440</b>	<b>54.862.203</b>	<b>62.871.643</b>	<b>9,4%</b>
Entradas	2.839.310	27.803.776	30.643.086	3.085.741	30.252.932	33.338.672	8,8%
Salidas	4.667.549	22.135.392	26.802.942	4.923.700	24.609.271	29.532.971	10,2%
<b>Contenedores (TEU)</b>	<b>205.534</b>	<b>2.795.019</b>	<b>3.000.552</b>	<b>203.075</b>	<b>3.385.369</b>	<b>3.588.444</b>	<b>19,6%</b>
Entradas	107.307	1.399.584	1.506.891	105.346	1.694.877	1.800.223	19,5%
Salidas	98.227	1.395.435	1.493.661	97.729	1.690.493	1.788.221	19,7%

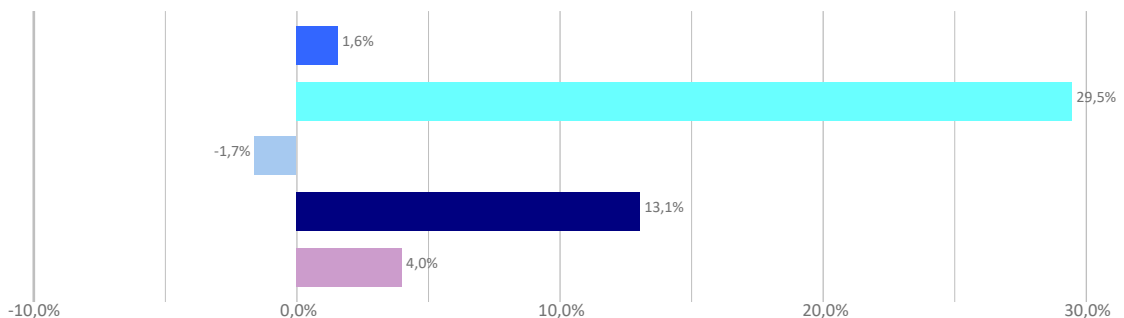
Distribución por envase 2023



Distribución por envase 2024



Crecimiento anual por envase



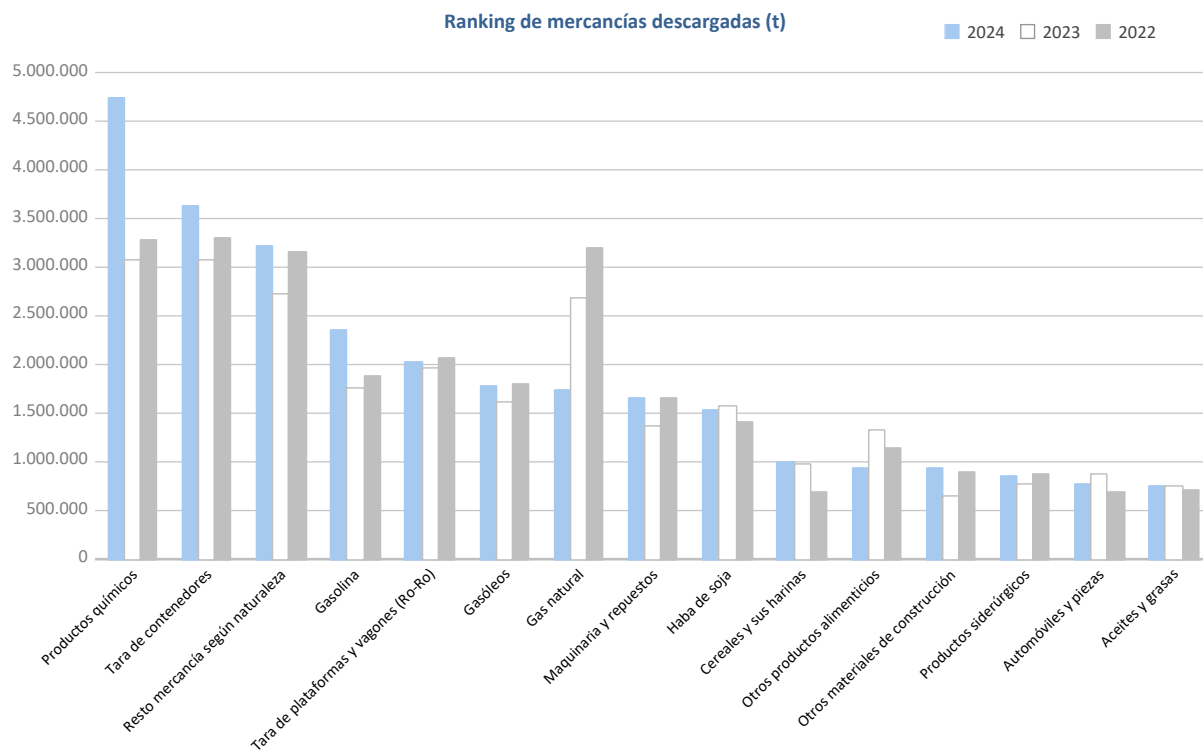
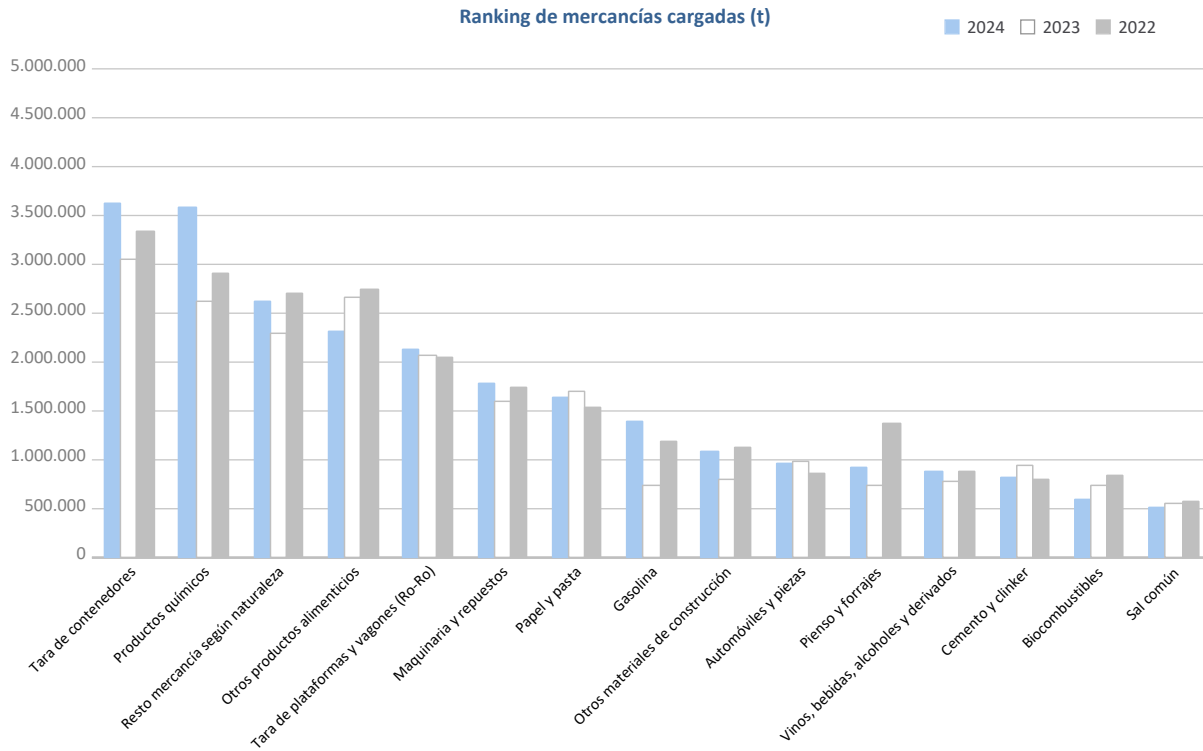
# TRÁFICO DE MERCANCÍAS

Clasificación 4.3.7. de la mercancía	Acumulado mensual				% sobre total acum. 2024
	2023	2024	Dif. 24-23	%	
<b>Toneladas</b>	<b>57.446.027</b>	<b>62.871.643</b>	<b>5.425.616</b>	<b>9,4%</b>	<b>100%</b>
<b>Energético</b>	<b>10.314.809</b>	<b>10.112.800</b>	<b>-202.010</b>	<b>-2,0%</b>	<b>16,1%</b>
Crudo de petróleo	34	1.008	974	2834,6%	0,0%
Fuel-oil	1.113.743	824.137	-289.606	-26,0%	1,3%
Gasóleos	1.954.245	2.192.811	238.566	12,2%	3,5%
Gasolina	2.503.614	3.739.223	1.235.610	49,4%	5,9%
Otros productos petrolíferos	266.933	298.135	31.202	11,7%	0,5%
Gases energéticos del petróleo	53.864	62.182	8.318	15,4%	0,1%
Carbones	69.668	52.835	-16.833	-24,2%	0,1%
Gas natural	2.926.866	1.854.111	-1.072.755	-36,7%	2,9%
Biocombustibles	1.425.841	1.088.356	-337.485	-23,7%	1,7%
<b>Siderometalúrgico</b>	<b>2.540.466</b>	<b>2.633.814</b>	<b>93.348</b>	<b>3,7%</b>	<b>4,2%</b>
Mineral de hierro	4.032	9.540	5.508	136,6%	0,0%
Otros minerales y residuos metálicos	362.367	545.740	183.373	50,6%	0,9%
Chatarra	539.323	362.976	-176.348	-32,7%	0,6%
Productos siderúrgicos	1.179.493	1.255.864	76.370	6,5%	2,0%
Otros productos metalúrgicos	455.250	459.695	4.445	1,0%	0,7%
<b>Minerales no metálicos</b>	<b>962.082</b>	<b>1.006.307</b>	<b>44.226</b>	<b>4,6%</b>	<b>1,6%</b>
Sal común	570.302	530.077	-40.225	-7,1%	0,8%
Otros minerales no metálicos	391.780	476.230	84.451	21,6%	0,8%
<b>Abonos</b>	<b>643.883</b>	<b>765.645</b>	<b>121.763</b>	<b>18,9%</b>	<b>1,2%</b>
Fosfatos	219	176	-42	-19,4%	0,0%
Potasas	451.177	521.795	70.618	15,7%	0,8%
Abono natural/artificial	192.486	243.673	51.187	26,6%	0,4%
<b>Químicos</b>	<b>5.695.295</b>	<b>8.315.027</b>	<b>2.619.732</b>	<b>46,0%</b>	<b>13,2%</b>
Productos químicos	5.695.295	8.315.027	2.619.732	46,0%	13,2%
<b>Materiales de construcción</b>	<b>2.453.983</b>	<b>2.903.565</b>	<b>449.582</b>	<b>18,3%</b>	<b>4,6%</b>
Asfalto	7.932	10.364	2.432	30,7%	0,0%
Cemento y clinker	990.007	872.192	-117.816	-11,9%	1,4%
Otros materiales de construcción	1.456.044	2.021.009	564.966	38,8%	3,2%
<b>Agro-ganadero y alimentario</b>	<b>12.003.685</b>	<b>11.896.327</b>	<b>-107.357</b>	<b>-0,9%</b>	<b>18,9%</b>
Cereales y sus harinas	1.125.763	1.216.926	91.163	8,1%	1,9%
Haba de soja	1.785.611	1.610.286	-175.325	-9,8%	2,6%
Frutas, hortalizas, legumbres	495.611	518.429	22.818	4,6%	0,8%
Vinos, bebidas, alcoholes y derivados	899.895	1.125.378	225.483	25,1%	1,8%
Conservas	309.908	297.270	-12.638	-4,1%	0,5%
Tabaco, café, cacao	733.526	907.173	173.647	23,7%	1,4%
Aceites y grasas	1.152.748	1.202.817	50.070	4,3%	1,9%
Otros productos alimenticios	4.000.220	3.256.464	-743.756	-18,6%	5,2%
Pesca congelada	632.862	602.964	-29.898	-4,7%	1,0%
Pienso y forrajes	867.541	1.158.620	291.079	33,6%	1,8%
<b>Otras mercancías</b>	<b>10.821.387</b>	<b>12.094.050</b>	<b>1.272.663</b>	<b>11,8%</b>	<b>19,2%</b>
Maderas	405.445	454.973	49.528	12,2%	0,7%
Papel y pasta	2.447.285	2.377.126	-70.159	-2,9%	3,8%
Maquinaria y repuestos	2.956.603	3.431.555	474.952	16,1%	5,5%
Resto mercancía según naturaleza	5.012.053	5.830.396	818.343	16,3%	9,3%
<b>Vehículos y elementos de transporte</b>	<b>12.010.438</b>	<b>13.144.107</b>	<b>1.133.669</b>	<b>9,4%</b>	<b>20,9%</b>
Automóviles y piezas	1.853.021	1.731.715	-121.306	-6,5%	2,8%
Tara de plataformas y vagones (Ro-Ro)	4.022.918	4.148.402	125.484	3,1%	6,6%
Tara de contenedores	6.134.499	7.263.991	1.129.491	18,4%	11,6%

# TRÁFICO DE MERCANCÍAS

## Clasificación 4.3.7 de la mercancía

## Ranking de mercancías (toneladas)

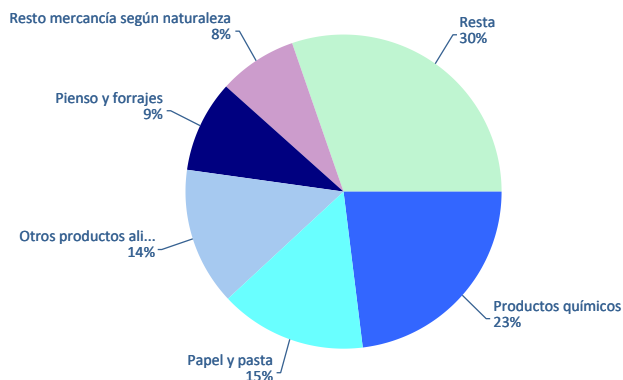


# TRÁFICO DE MERCANCÍAS

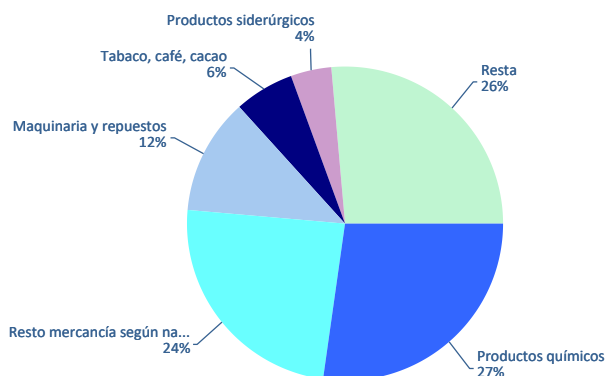
## Clasificación 4.3.7. de la mercancía contenerizada sin taras ni tránsitos. Toneladas

Clasificación de la mercancía contenerizada	Carga			Descarga			Total acumulado mensual		
	2023	2024	%	2023	2024	%	2023	2024	%
<b>Total toneladas sin taras ni tránsitos</b>	<b>7.227.029</b>	<b>7.563.896</b>	<b>4,7%</b>	<b>5.378.570</b>	<b>5.861.783</b>	<b>9,0%</b>	<b>12.605.599</b>	<b>13.425.679</b>	<b>6,5%</b>
Productos químicos	1.434.968	1.734.365	20,9%	1.389.270	1.589.075	14,4%	2.824.238	3.323.440	17,7%
Resto mercancía según naturaleza	596.350	610.362	2,3%	1.259.349	1.418.688	12,7%	1.855.699	2.029.050	9,3%
Papel y pasta	1.220.360	1.148.917	-5,9%	162.436	219.114	34,9%	1.382.797	1.368.031	-1,1%
Otros productos alimenticios	1.096.085	1.061.968	-3,1%	96.700	57.085	-41,0%	1.192.785	1.119.053	-6,2%
Maquinaria y repuestos	427.536	409.728	-4,2%	691.291	707.419	2,3%	1.118.828	1.117.147	-0,2%
Pienso y forrajes	586.302	717.110	22,3%	49.823	99.912	100,5%	636.126	817.022	28,4%
Otros materiales de construcción	241.363	271.476	12,5%	205.303	213.886	4,2%	446.666	485.362	8,7%
Tabaco, café, cacao	72.777	74.899	2,9%	300.768	355.131	18,1%	373.545	430.031	15,1%
Vinos, bebidas, alcoholes y derivados	385.844	383.594	-0,6%	35.139	41.316	17,6%	420.983	424.911	0,9%
Productos siderúrgicos	156.077	147.138	-5,7%	246.652	248.399	0,7%	402.729	395.537	-1,8%
Automóviles y piezas	122.304	116.605	-4,7%	196.732	237.258	20,6%	319.036	353.864	10,9%
Otros minerales y residuos metálicos	166.371	194.062	16,6%	26.152	27.200	4,0%	192.523	221.262	14,9%
Otros productos metalúrgicos	82.676	74.881	-9,4%	149.977	139.578	-6,9%	232.653	214.459	-7,8%
Otros minerales no metálicos	104.012	85.262	-18,0%	82.601	81.666	-1,1%	186.613	166.929	-10,5%
Aceites y grasas	125.770	113.747	-9,6%	39.391	33.758	-14,3%	165.161	147.505	-10,7%
Conservas	65.497	61.727	-5,8%	93.001	79.363	-14,7%	158.498	141.090	-11,0%
Frutas, hortalizas, legumbres	35.768	35.376	-1,1%	127.111	103.247	-18,8%	162.879	138.623	-14,9%
Biocombustibles	92.139	99.252	7,7%	24.579	28.133	14,5%	116.718	127.386	9,1%
Cereales y sus harinas	53.225	48.982	-8,0%	29.319	29.232	-0,3%	82.544	78.213	-5,2%
Abono natural/artificial	39.138	44.480	13,6%	49.407	19.533	-60,5%	88.545	64.013	-27,7%
Chatarra	24.829	24.733	-0,4%	20.329	25.801	26,9%	45.157	50.534	11,9%
Pesca congelada	5.607	2.007	-64,2%	35.066	40.951	16,8%	40.674	42.958	5,6%
Maderas	10.835	11.286	4,2%	21.099	23.079	9,4%	31.934	34.366	7,6%
Otros productos petrolíferos	17.986	21.023	16,9%	13.244	12.170	-8,1%	31.230	33.193	6,3%
Sal común	28.501	28.330	-0,6%	2.124	2.415	13,7%	30.625	30.745	0,4%
Carbones	1.785	1.816	1,7%	22.302	16.777	-24,8%	24.087	18.593	-22,8%
Gases energéticos del petróleo	7.124	15.137	112,5%	930	394	-57,6%	8.054	15.530	92,8%
Fuel-oil	6.864	7.252	5,7%	5.441	5.711	5,0%	12.305	12.963	5,3%
Cemento y clinker	12.136	10.864	-10,5%	77	28	-63,3%	12.213	10.893	-10,8%
Asfalto	5.770	6.802	17,9%	16	35	120,3%	5.786	6.837	18,2%
Haba de soja	3	7	133,9%	1.016	3.474	241,9%	1.019	3.481	241,6%
Potasas	189	259	36,7%	1.518	1.714	12,9%	1.707	1.973	15,5%
Crudo de petróleo	12	28	125,1%	22	192	772,4%	34	220	539,6%
Gasóleos	606	155	-74,5%	0	0		607	155	-74,5%
Fosfatos	107	111	4,2%	0	20		107	131	23,0%
Mineral de hierro	72	101	39,5%	367	4	-98,9%	439	105	-76,1%
Gasolina	36	54	50,9%	16	22	39,0%	52	76	47,2%
Gas natural	2	0		0	0		2	0	

Distribución de los principales productos Carga 2024



Distribución de los principales productos Descarga 2024

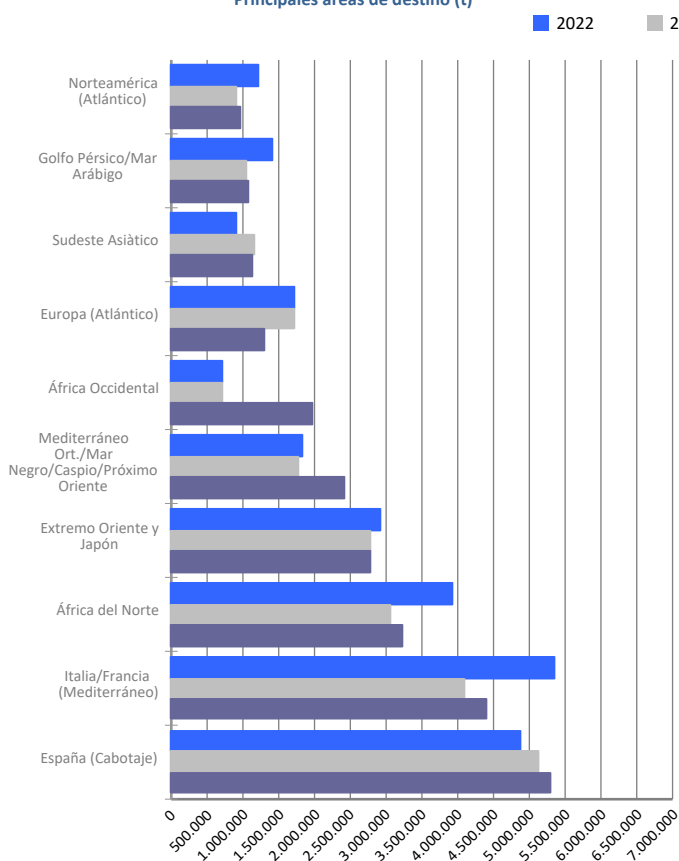


# TRÁFICO SEGÚN ORIGEN/DESTINO MARÍTIMO

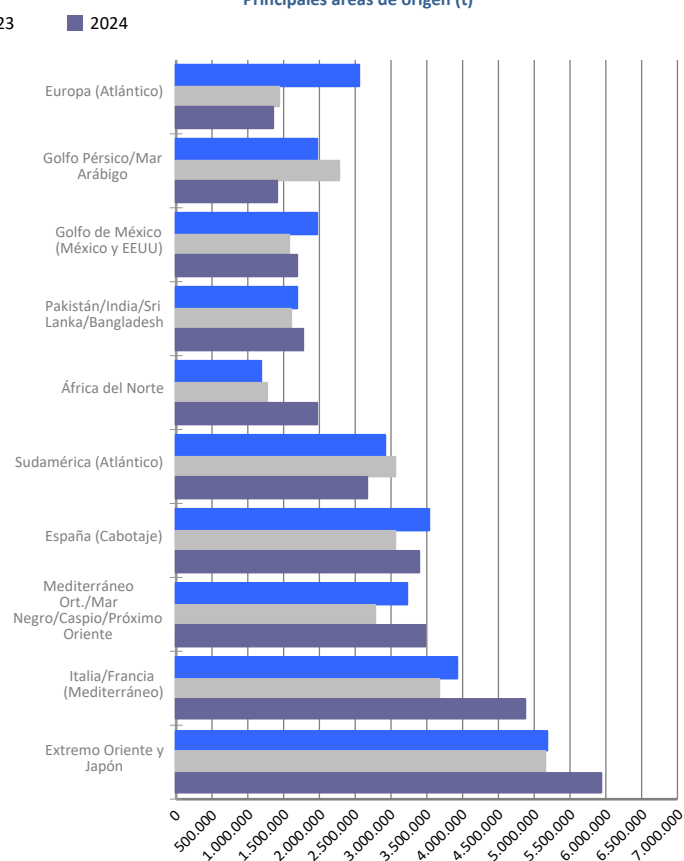
## Áreas geográficas. Toneladas

Áreas geográficas	Acumulado mensual				% sobre total acum. 2024
	2023	2024	Dif. 24-23	%	
<b>Toneladas</b>	<b>57.446.027</b>	<b>62.871.643</b>	<b>5.425.616</b>	<b>9,4%</b>	<b>100%</b>
Italia/Francia (Mediterráneo)	7.749.712	9.305.656	1.555.943	20,1%	14,8%
Extremo Oriente y Japón	7.954.070	8.740.682	786.612	9,9%	13,9%
España (Cabotaje)	8.181.280	8.675.760	494.479	6,0%	13,8%
Mediterráneo Ort./Mar Negro/Caspio/Próximo Oriente	4.557.562	5.886.651	1.329.088	29,2%	9,4%
África del Norte	4.346.950	5.204.280	857.330	19,7%	8,3%
Sudamérica (Atlántico)	3.526.534	3.263.763	-262.771	-7,5%	5,2%
Europa (Atlántico)	3.148.632	2.655.001	-493.632	-15,7%	4,2%
Pakistán/India/Sri Lanka/Bangladesh	2.390.516	2.587.983	197.467	8,3%	4,1%
África Occidental	1.398.102	2.571.241	1.173.139	83,9%	4,1%
Golfo Pérsico/Mar Árabe	3.339.943	2.510.025	-829.918	-24,8%	4,0%
Golfo de México (México y EEUU)	2.348.881	2.494.734	145.853	6,2%	4,0%
Sudeste Asiático	2.295.754	2.460.796	165.041	7,2%	3,9%
Norteamérica (Atlántico)	1.327.484	1.482.705	155.221	11,7%	2,4%
Mar Rojo	864.272	1.449.903	585.631	67,8%	2,3%
Centroamérica y Caribe	1.087.041	1.033.941	-53.099	-4,9%	1,6%
Desconocido	495.062	663.817	168.755	34,1%	1,1%
África del Sur y del Este/Océano Índico	477.305	537.427	60.122	12,6%	0,9%
Sudamérica (Pacífico)	533.651	531.137	-2.514	-0,5%	0,8%
Canadá (Atlántico y Grandes Lagos)	1.108.723	404.951	-703.772	-63,5%	0,6%
Australia y Nueva Zelanda/Islands del Pacífico	201.729	218.235	16.505	8,2%	0,3%
Norteamérica (Pacífico)	112.821	192.957	80.136	71,0%	0,3%

Principales áreas de destino (t)



Principales áreas de origen (t)



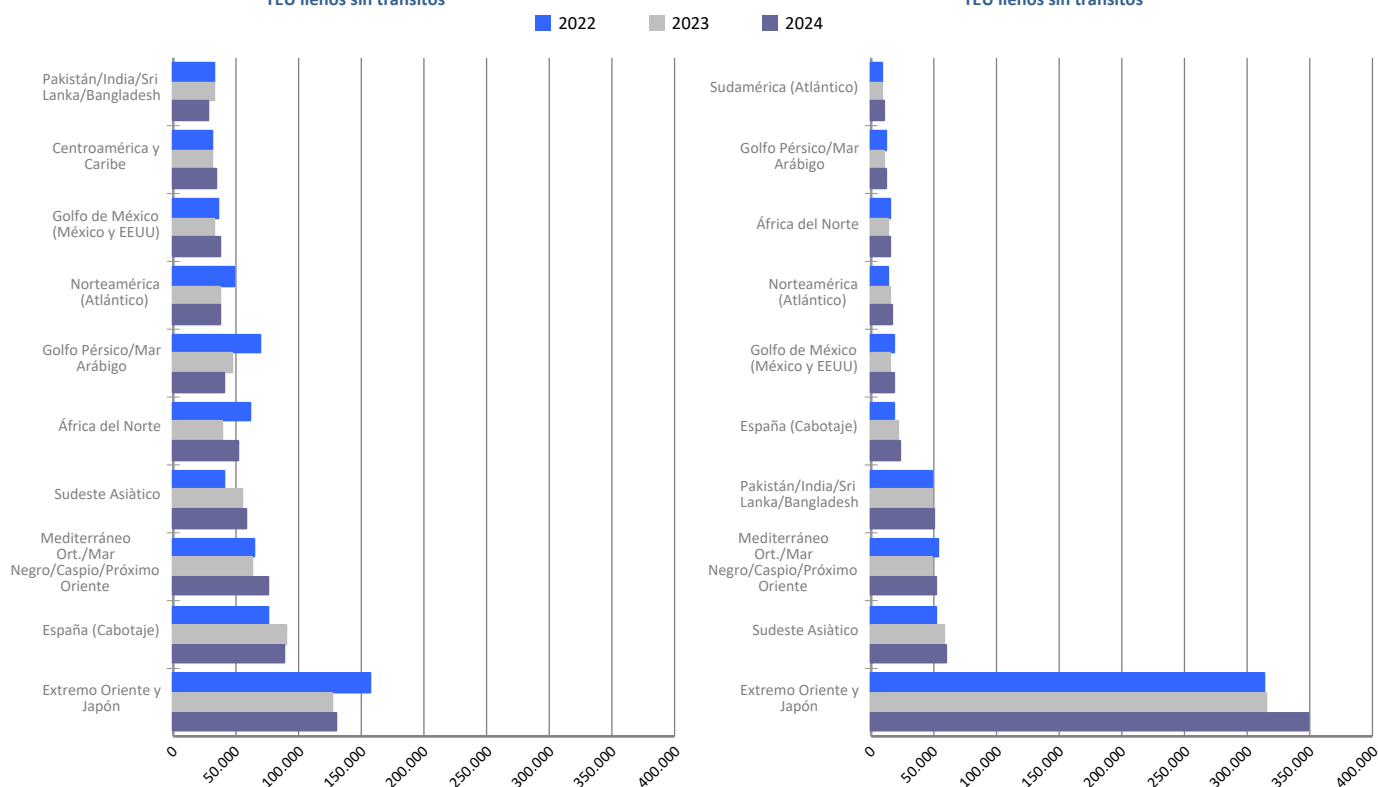
# TRÁFICO SEGÚN ORIGEN/DESTINO MARÍTIMO

## Áreas geográficas. TEU llenos sin tránsito

Áreas geográficas	Acumulado mensual				% sobre total acum. 2024
	2023	2024	Dif. 24-23	%	
<b>TEU llenos sin tránsito</b>	<b>1.298.281</b>	<b>1.378.937</b>	<b>80.655</b>	<b>6,2%</b>	<b>100%</b>
Extremo Oriente y Japón	441.735	479.546	37.812	8,6%	34,8%
Mediterráneo Ort./Mar Negro/Caspio/Próximo Oriente	113.212	127.599	14.387	12,7%	9,3%
Sudeste Asiático	113.639	118.579	4.940	4,3%	8,6%
España (Cabotaje)	111.557	111.304	-253	-0,2%	8,1%
Pakistán/India/Sri Lanka/Bangladesh	80.169	77.776	-2.393	-3,0%	5,6%
África del Norte	53.549	66.708	13.160	24,6%	4,8%
Golfo de México (México y EEUU)	48.338	56.218	7.880	16,3%	4,1%
Norteamérica (Atlántico)	51.814	55.215	3.401	6,6%	4,0%
Golfo Pérsico/Mar Árabe	57.830	52.914	-4.916	-8,5%	3,8%
Centroamérica y Caribe	38.010	39.351	1.341	3,5%	2,9%
Sudamérica (Atlántico)	32.372	34.299	1.928	6,0%	2,5%
Sudamérica (Pacífico)	28.878	31.934	3.056	10,6%	2,3%
Mar Rojo	26.748	30.199	3.451	12,9%	2,2%
África Occidental	25.926	28.965	3.039	11,7%	2,1%
África del Sur y del Este/Océano Índico	22.614	23.526	912	4,0%	1,7%
Canadá (Atlántico y Grandes Lagos)	12.177	12.516	339	2,8%	0,9%
Australia y Nueva Zelanda/Islas del Pacífico	10.822	11.467	646	6,0%	0,8%
Italia/Francia (Mediterráneo)	18.338	8.114	-10.224	-55,8%	0,6%
Norteamérica (Pacífico)	6.346	7.630	1.284	20,2%	0,6%
Europa (Atlántico)	4.212	5.079	868	20,6%	0,4%

Principales áreas de destino  
TEU llenos sin tránsito

Principales áreas de origen  
TEU llenos sin tránsito

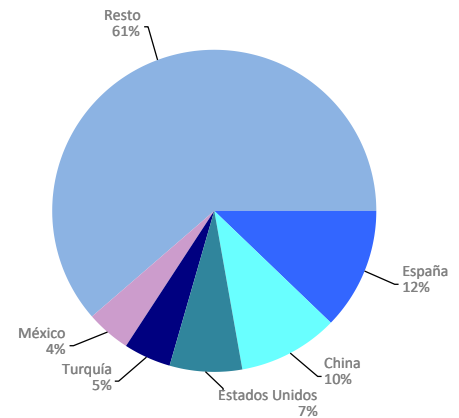


# TRÁFICO SEGÚN ORIGEN/DESTINO MARÍTIMO

## Ránquing por países. TEU llenos sin tránsitos

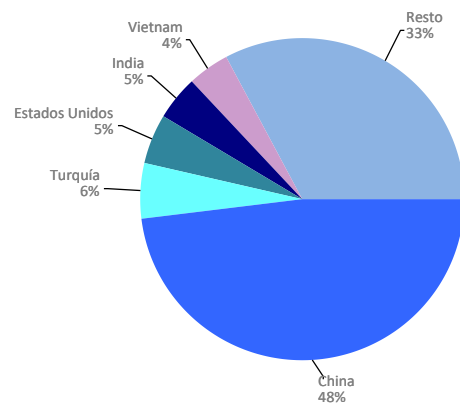
Carga	TEU llenos	% 24-23	% s/envase
España	88.062	-1,8%	12,2%
China	72.626	2,4%	10,1%
Estados Unidos	52.114	7,3%	7,2%
Turquía	34.527	21,1%	4,8%
México	31.499	15,1%	4,4%
Marruecos	28.599	42,7%	4,0%
Arabia Saudita	24.259	-2,8%	3,4%
Emiratos Árabes Unidos	22.438	-15,1%	3,1%
India	21.595	-17,8%	3,0%
Japón	21.507	-2,0%	3,0%
Malasia	17.064	5,6%	2,4%
Corea del Sur	16.302	6,9%	2,3%
Vietnam	15.879	18,0%	2,2%
Israel	15.390	18,2%	2,1%
Egipto	14.471	29,1%	2,0%
Resto	245.527	1,4%	34,0%
<b>TOTAL</b>	<b>721.858</b>	<b>3,7%</b>	<b>100%</b>

Principales países. Carga



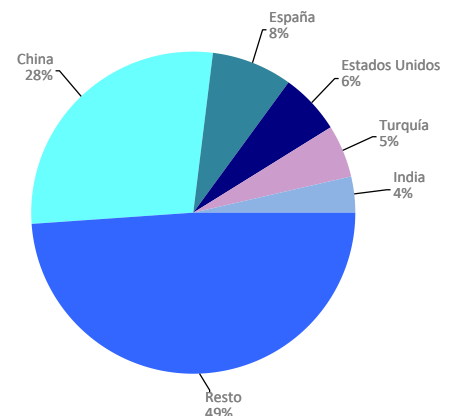
Descarga	TEU llenos	% 24-23	% s/envase
China	315.590	13,2%	48,0%
Turquía	37.121	6,8%	5,6%
Estados Unidos	31.895	16,6%	4,9%
India	29.702	7,6%	4,5%
Vietnam	26.561	5,8%	4,0%
España	23.242	6,3%	3,5%
Corea del Sur	19.358	-9,1%	2,9%
Arabia Saudita	13.457	38,8%	2,0%
Egipto	11.379	8,5%	1,7%
Bangladesh	11.210	-9,5%	1,7%
Tailandia	9.079	29,0%	1,4%
Camboya	8.752	29,1%	1,3%
Indonesia	8.686	11,7%	1,3%
Brasil	8.562	25,4%	1,3%
Grecia	8.467	3,6%	1,3%
Resto	94.020	-2,6%	14,3%
<b>TOTAL</b>	<b>657.079</b>	<b>9,1%</b>	<b>100%</b>

Principales países. Descarga



Total	TEU llenos	% 24-23	% s/envase
China	388.216	11,0%	28,2%
España	111.304	-0,2%	8,1%
Estados Unidos	84.008	10,6%	6,1%
Turquía	71.648	13,3%	5,2%
India	51.297	-4,8%	3,7%
Vietnam	42.440	10,1%	3,1%
México	37.751	12,9%	2,7%
Arabia Saudita	37.716	8,8%	2,7%
Corea del Sur	35.660	-2,5%	2,6%
Marruecos	30.825	38,4%	2,2%
Japón	27.197	-4,8%	2,0%
Egipto	25.850	19,1%	1,9%
Emiratos Árabes Unidos	25.707	-12,8%	1,9%
Brasil	21.997	14,1%	1,6%
Grecia	21.882	11,8%	1,6%
Resto	365.441	1,5%	26,5%
<b>TOTAL</b>	<b>1.378.937</b>	<b>6,2%</b>	<b>100%</b>

Principales países. Total



# TRÁFICO DE FERROCARRIL

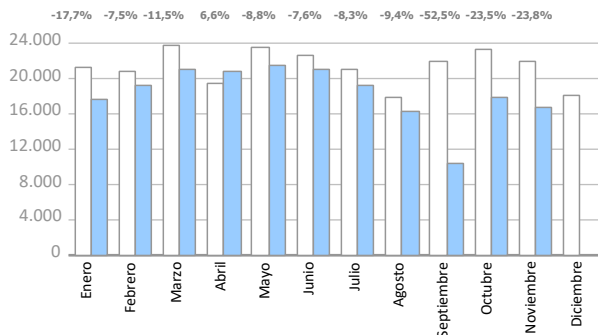
## Evolución del tráfico ferroviario mensual. TEU

Evolución del tráfico ferroviario mensual	TEU 2023			TEU 2024			%		% s/ total tráfico puerto 2024
	Carga	Descarga	Total	Carga	Descarga	Total	mensual	acumulado	
Enero	10.946	10.351	21.297	7.901	9.633	17.534	-17,7%	-17,7%	11,4%
Febrero	10.012	10.850	20.862	8.751	10.545	19.296	-7,5%	-12,6%	12,2%
Marzo	11.720	12.120	23.840	9.664	11.438	21.102	-11,5%	-12,2%	11,1%
Abril	9.632	9.846	19.478	10.070	10.684	20.754	6,6%	-7,9%	12,4%
Mayo	12.232	11.299	23.531	10.133	11.320	21.453	-8,8%	-8,1%	11,2%
Junio	11.297	11.397	22.694	10.637	10.334	20.971	-7,6%	-8,0%	11,9%
Julio	10.049	10.979	21.028	9.288	9.992	19.280	-8,3%	-8,1%	10,5%
Agosto	8.856	9.030	17.886	7.503	8.699	16.202	-9,4%	-8,2%	8,1%
Septiembre	10.815	11.129	21.944	5.460	4.964	10.424	-52,5%	-13,3%	5,8%
Octubre	11.031	12.246	23.277	8.560	9.245	17.805	-23,5%	-14,4%	9,5%
Noviembre	10.067	11.795	21.862	7.985	8.677	16.662	-23,8%	-15,2%	9,3%
Diciembre	8.192	9.931	18.122						
<b>Total</b>	<b>124.847</b>	<b>130.971</b>	<b>255.818</b>	<b>95.952</b>	<b>105.531</b>	<b>201.483</b>			<b>10,2%</b>

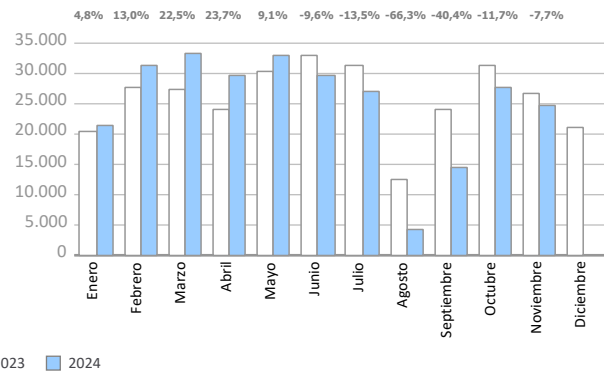
## Evolución del tráfico ferroviario mensual. Automóviles

Evolución del tráfico ferroviario mensual	Automóviles 2023			Automóviles 2024			%		% s/ total tráfico puerto 2024
	Carga	Descarga	Total	Carga	Descarga	Total	mensual	acumulado	
Enero	4.150	16.267	20.417	2.696	18.708	21.404	4,8%	4,8%	52,4%
Febrero	5.096	22.553	27.649	4.150	27.099	31.249	13,0%	9,5%	61,5%
Marzo	3.567	23.677	27.244	4.458	28.926	33.384	22,5%	14,2%	51,9%
Abril	4.515	19.415	23.930	3.573	26.030	29.603	23,7%	16,5%	55,4%
Mayo	5.929	24.358	30.287	4.399	28.658	33.057	9,1%	14,8%	51,0%
Junio	5.878	27.021	32.899	4.552	25.180	29.732	-9,6%	9,9%	51,4%
Julio	6.807	24.450	31.257	5.752	21.286	27.038	-13,5%	6,1%	63,1%
Agosto	1.982	10.394	12.376	799	3.375	4.174	-66,3%	1,7%	19,8%
Septiembre	5.584	18.633	24.217	1.963	12.459	14.422	-40,4%	-2,7%	40,9%
Octubre	6.117	25.138	31.255	3.699	23.902	27.601	-11,7%	-3,8%	54,9%
Noviembre	5.350	21.525	26.875	4.076	20.732	24.808	-7,7%	-4,1%	43,2%
Diciembre	3.150	17.854	21.004						
<b>Total</b>	<b>58.125</b>	<b>251.285</b>	<b>309.410</b>	<b>40.117</b>	<b>236.355</b>	<b>276.472</b>			<b>51,3%</b>

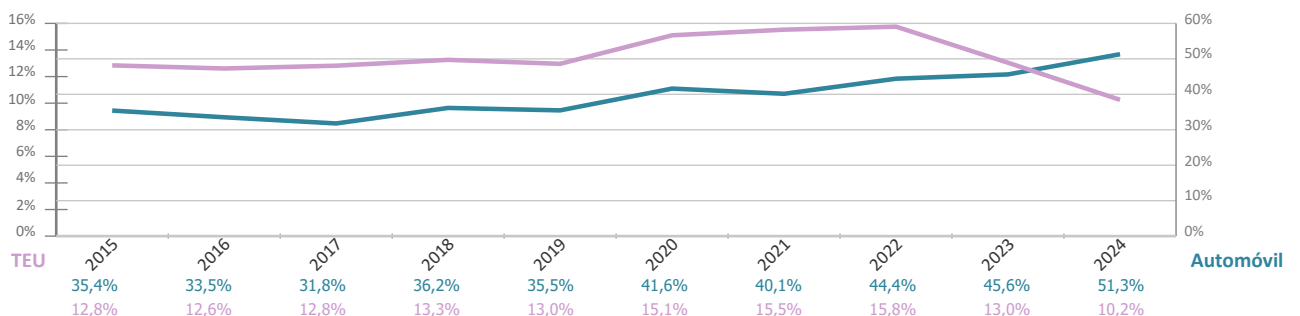
Evolución mensual del tráfico ferroviario de TEU



Evolución mensual del tráfico ferroviario de automóviles



Evolución de la cuota de tráfico ferroviario

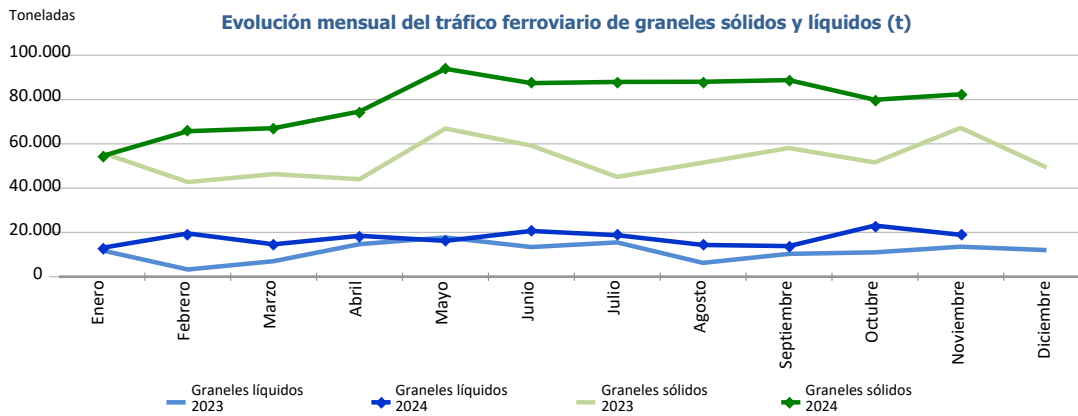




# TRÁFICO DE FERROCARRIL

## Evolución del tráfico ferroviario mensual. Graneles sólidos y líquidos. Toneladas

Evolución del tráfico ferroviario mensual	Toneladas 2023			Toneladas 2024			%	
	Sólidos	Líquidos	Total	Sólidos	Líquidos	Total	mensual	acumulado
Enero	55.964	11.888	<b>67.852</b>	54.457	13.024	<b>67.481</b>	-0,5%	-0,5%
Febrero	42.746	3.263	<b>46.009</b>	65.710	19.534	<b>85.244</b>	85,3%	34,1%
Marzo	46.334	7.014	<b>53.348</b>	67.073	14.630	<b>81.703</b>	53,2%	40,2%
Abril	44.027	14.701	<b>58.728</b>	74.604	18.473	<b>93.077</b>	58,5%	45,0%
Mayo	66.894	17.738	<b>84.632</b>	93.873	16.191	<b>110.064</b>	30,1%	40,9%
Junio	59.200	13.398	<b>72.598</b>	87.416	20.649	<b>108.065</b>	48,9%	42,4%
Julio	45.081	15.485	<b>60.566</b>	87.962	18.748	<b>106.710</b>	76,2%	47,0%
Agosto	51.511	6.251	<b>57.762</b>	88.033	14.326	<b>102.359</b>	77,2%	50,5%
Septiembre	58.090	10.320	<b>68.410</b>	88.794	13.828	<b>102.622</b>	50,0%	50,4%
Octubre	51.617	10.995	<b>62.612</b>	79.898	23.100	<b>102.998</b>	64,5%	51,8%
Noviembre	67.236	13.547	<b>80.783</b>	82.379	18.912	<b>101.291</b>	25,4%	48,8%
Diciembre	49.345	12.016	<b>61.361</b>					
<b>Total</b>	<b>638.045</b>	<b>136.616</b>	<b>774.661</b>	<b>870.199</b>	<b>191.415</b>	<b>1.061.614</b>		



## Circulaciones ferroviarias

Circulaciones ferroviarias por anchos (u)	Acumulado mensual		%	% sobre total acum. 2024
	2023	2024		
Ibérico	6.510	5.981	-8,1%	58,5%
UIC	489	842	72,2%	8,2%
FGC	2.694	3.394	26,0%	33,2%
<b>Total</b>	<b>9.693</b>	<b>10.217</b>	<b>5,4%</b>	<b>100%</b>

