

Estadísticas de tráfico del Port de Barcelona

Datos acumulados Octubre 2024

Servicio de Estadística

Índice

Indicadores de tráfico

Totales de tráfico	3
Principales indicadores	4
Detalle del tráfico total	5
Detalle del tráfico en tránsito	6
Evolución del tráfico mensual	7

Tráfico de contenedores

Evolución del tráfico contenerizado (TEU)	8
Tráfico de contenedores (TEU)	9

Tráfico de pasajeros

Tráfico de pasajeros	10
Clasificación de pasajeros	11

Tráfico de automóviles

Tráfico de automóviles	12
------------------------	----

Tráfico marítimo de corta distancia

Presentación de la mercancía TMCD	13
Carga general TMCD y Autopistas del Mar (ADM)	14
Ranking países TMCD	15

Tráfico de buques

Tráfico de buques	16
-------------------	----

Tráfico de mercancías

Envase y navegación	17
Clasificación 4.3.7. de la mercancía	18
Ranking de mercancías	19
Clasificación 4.3.7. de la mercancía contenerizada	20

Tráfico según origen y destino

Áreas geográficas. Toneladas	21
Áreas geográficas. TEU llenos sin tránsitos	22
Ranking por países. TEU llenos sin tránsitos	23

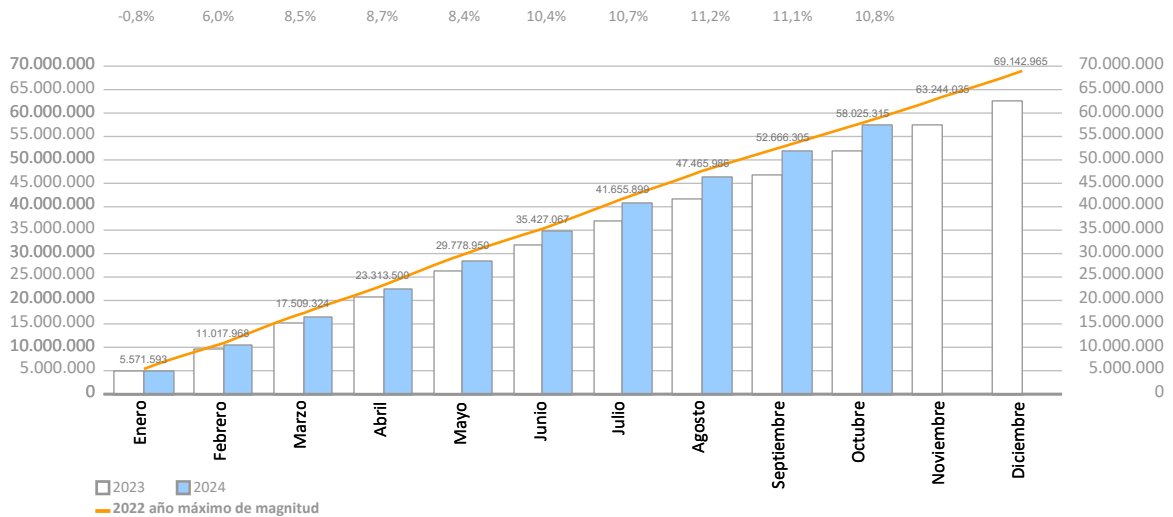
Tráfico de ferrocarril

Evolución del tráfico de TEU y automóviles	24
Evolución del tráfico de graneles	25
Circulaciones ferroviarias	25

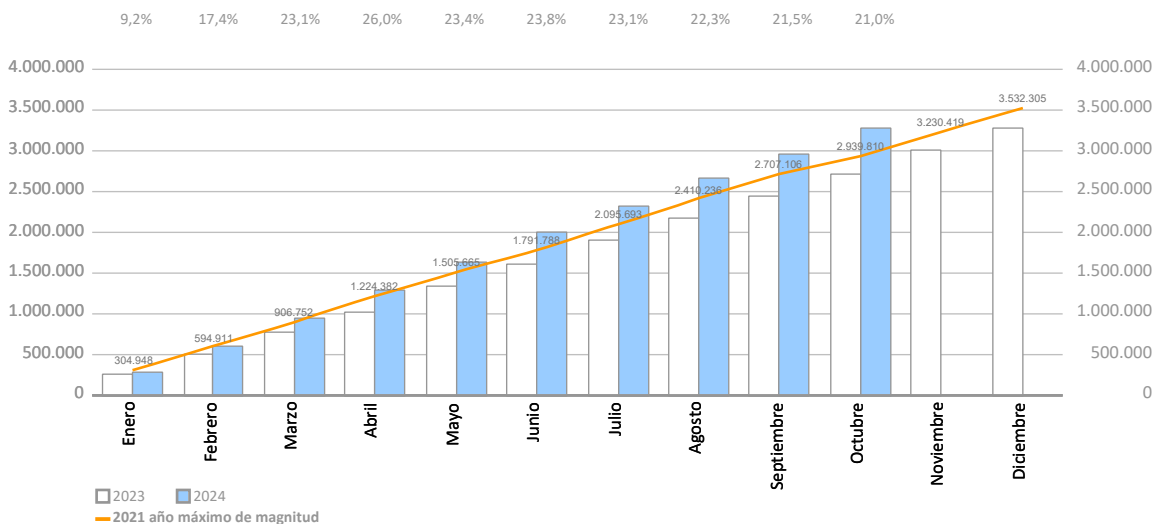
INDICADORES DE TRÁFICO

Totales de tráfico	Acumulado mensual				% 24-23 acum. Septiembre	% 24-23 acum. Agosto	Total tráfico 2023
	2023	2024	Dif. 24-23	%			
Toneladas	51.914.262	57.545.482	5.631.220	10,8%	11,1%	11,2%	62.427.898
Avituallamiento	1.370.701	1.580.388	209.687	15,3%	14,6%	14,1%	1.603.429
Pesca	1.418	2.490	1.072	75,6%	76,4%	75,6%	1.544
TRÁFICO TOTAL (t)	53.286.381	59.128.361	5.841.979	11,0%	11,2%	11,3%	64.032.870
TEU	2.719.279	3.289.537	570.258	21,0%	21,5%	22,3%	3.280.239
UTI	355.404	367.333	11.930	3,4%	2,6%	2,7%	416.003
Automóviles (u)	653.286	566.481	-86.805	-13,3%	-13,8%	-12,0%	790.318
Buques (u)	7.406	7.110	-296	-4,0%	-3,9%	-3,4%	8.766
Circulaciones ferroviarias (u)	8.740	9.266	526	6,0%	6,5%	10,6%	10.439
Pasajeros cruceros (u)	3.142.759	3.239.574	96.815	3,1%	6,1%	4,9%	3.569.125
Pasajeros ferries LR (u)	1.572.104	1.580.989	8.885	0,6%	1,1%	0,8%	1.735.495
Vehículos pasaje (u)	463.804	477.193	13.389	2,9%	3,4%	3,1%	515.293

Evolución mensual del tráfico acumulado de mercancías en Toneladas



Evolución mensual del tráfico acumulado de mercancías en TEU



INDICADORES DE TRÁFICO

Principales indicadores	Acumulado mensual				Últimos 12 meses	Total tráfico 2023	% 12 meses-2023
	2023	2024	Dif. 24-23	%			

Indicadores de mercancías por navegación y operación (toneladas)

Navegación (t)	51.914.262	57.545.482	5.631.220	10,8%	68.059.118	62.427.898	9,0%
Cabotaje	6.857.701	7.281.430	423.729	6,2%	8.452.781	8.029.052	5,3%
Exterior	45.056.561	50.264.052	5.207.491	11,6%	59.606.337	54.398.845	9,6%
Operación (t)	51.914.262	57.545.482	5.631.220	10,8%	68.059.118	62.427.898	9,0%
Embarque	16.161.511	16.568.177	406.666	2,5%	19.569.929	19.163.264	2,1%
Desembarque	18.892.600	18.822.819	-69.782	-0,4%	22.597.918	22.667.699	-0,3%
Tránsito	16.860.151	22.154.487	5.294.336	31,4%	25.891.271	20.596.935	25,7%

Indicadores de mercancías por unidades significativas

Contenedores (TEU)	2.719.279	3.289.537	570.258	21,0%	3.850.497	3.280.239	17,4%
TEU O/D	1.633.466	1.780.969	147.503	9,0%	2.107.864	1.960.361	7,5%
TEU tránsito	1.085.814	1.508.568	422.755	38,9%	1.742.633	1.319.879	32,0%
Toneladas Contenerizadas	27.788.462	31.996.536	4.208.074	15,1%	37.734.176	33.526.101	12,6%
Grado contenerización	74,46%	76,29%			76,41%	74,90%	
Pasajeros (u)	4.714.863	4.820.563	105.700	2,2%	5.410.320	5.304.620	2,0%
Ferries línea regular	1.572.104	1.580.989	8.885	0,6%	1.744.380	1.735.495	0,5%
Cruceiros turísticos	3.142.759	3.239.574	96.815	3,1%	3.665.940	3.569.125	2,7%
Automóviles (u)	653.286	566.481	-86.805	-13,3%	703.513	790.318	-11,0%
Embarque	344.970	354.397	9.427	2,7%	421.859	412.432	2,3%
Desembarque	206.188	126.846	-79.342	-38,5%	176.240	255.582	-31,0%
Tránsito	102.128	85.238	-16.890	-16,5%	105.414	122.304	-13,8%
Buques (u)	7.406	7.110	-296	-4,0%	8.470	8.766	-3,4%
Número	7.406	7.110	-296	-4,0%	8.470	8.766	-3,4%
GT	317.253.657	310.538.857	-6.714.800	-2,1%	367.585.916	374.300.716	-1,8%
Promedio toneladas por buque	7.010	8.094	1.084	15,5%	8.035	7.122	12,8%
UTI	355.404	367.333	11.930	3,4%	427.932	416.003	2,9%
Cabotaje	224.374	228.886	4.512	2,0%	264.041	259.529	1,7%
% Llenos	61,8%	62,0%			62,1%	61,9%	
Exterior	131.030	138.447	7.418	5,7%	163.891	156.474	4,7%
% Llenos	90,4%	89,5%			89,6%	90,4%	

INDICADORES DE TRÁFICO

Detalle del tráfico total (toneladas)	Acumulado mensual				% 24-23 acum. Septiembre	% 24-23 acum. Agosto	% sobre total acum. 2024
	2023	2024	Dif. 24-23	%			
Indicadores de mercancías según envase (t)	51.914.262	57.545.482	5.631.220	10,8%	11,1%	11,2%	100%
Graneles líquidos	10.656.976	11.770.793	1.113.818	10,5%	10,8%	9,9%	20,5%
Hidrocarburos	7.749.260	7.977.316	228.056	2,9%	2,5%	0,8%	13,9%
Gasolina	2.233.994	3.470.008	1.236.014	55,3%	63,9%	54,4%	6,0%
Gasóleos	1.711.551	1.877.530	165.979	9,7%	2,8%	3,2%	3,3%
Gas natural	2.631.013	1.625.995	-1.005.018	-38,2%	-40,7%	-42,5%	2,8%
Fuel-oil	987.642	763.751	-223.891	-22,7%	-24,8%	-23,6%	1,3%
Otros productos petrolíferos	167.570	222.462	54.892	32,8%	45,8%	51,6%	0,4%
Resto	17.490	17.569	79	0,5%	0,5%	0,5%	0,0%
Otros líquidos	2.907.715	3.793.478	885.762	30,5%	32,2%	33,1%	6,6%
Productos químicos	989.930	2.106.239	1.116.309	112,8%	105,1%	104,8%	3,7%
Biocombustibles	1.154.298	872.851	-281.446	-24,4%	-20,7%	-20,6%	1,5%
Aceites y grasas	699.590	715.636	16.046	2,3%	6,4%	10,1%	1,2%
Abono natural/artificial	45.089	49.232	4.143	9,2%	22,0%	22,0%	0,1%
Resto mercancía según naturaleza	6.890	32.993	26.103	378,8%	766,4%	766,4%	0,1%
Resto	11.918	16.526	4.608	38,7%	34,1%	66,1%	0,0%
Graneles sólidos	3.939.776	3.834.808	-104.968	-2,7%	-5,9%	-10,8%	6,7%
Instalación especial	3.687.327	3.614.877	-72.449	-2,0%	-6,0%	-11,1%	6,3%
Haba de soja	1.239.003	1.353.812	114.809	9,3%	6,5%	-5,2%	2,4%
Cereales y sus harinas	719.852	686.185	-33.667	-4,7%	-18,1%	-15,6%	1,2%
Cemento y clinker	846.263	658.442	-187.821	-22,2%	-27,1%	-31,4%	1,1%
Potasas	403.940	486.730	82.790	20,5%	21,3%	31,2%	0,8%
Sal común	458.090	406.893	-51.197	-11,2%	-1,4%	-15,3%	0,7%
Resto	20.179	22.816	2.637	13,1%	-11,3%	-11,3%	0,0%
Sin instalación especial	252.450	219.931	-32.519	-12,9%	-4,7%	-5,5%	0,4%
Chatarra	160.898	126.989	-33.908	-21,1%	-17,0%	-13,6%	0,2%
Otros minerales no metálicos	49.230	35.033	-14.198	-28,8%	-11,5%	-23,3%	0,1%
Otros minerales y residuos metálicos	16.416	21.150	4.734	28,8%	93,8%	22,8%	0,0%
Productos químicos	17.300	18.495	1.195	6,9%	-7,3%	23,9%	0,0%
Resto mercancía según naturaleza	0	9.251	9.251	0,0%	0,0%	0,0%	0,0%
Resto	8.606	9.013	407	4,7%	4,7%	1,0%	0,0%
Carga General	37.317.510	41.939.881	4.622.371	12,4%	13,0%	14,1%	72,9%
Contenerizada	27.788.462	31.996.536	4.208.074	15,1%	16,5%	18,1%	55,6%
Tara de contenedores	5.558.276	6.663.613	1.105.337	19,9%	20,4%	21,3%	11,6%
Productos químicos	4.109.428	5.240.492	1.131.064	27,5%	27,5%	27,8%	9,1%
Resto mercancía según naturaleza	3.013.317	3.651.801	638.484	21,2%	23,3%	23,4%	6,3%
Otros productos alimenticios	3.032.961	2.559.164	-473.798	-15,6%	-12,7%	-9,1%	4,4%
Maquinaria y repuestos	1.764.837	2.178.743	413.906	23,5%	24,8%	24,0%	3,8%
Resto	10.309.642	11.702.724	1.393.081	13,5%	15,0%	17,6%	20,3%
NO contenerizada	9.529.048	9.943.345	414.296	4,3%	2,9%	2,6%	17,3%
Tara de plataformas y vagones (Ro-Ro)	3.689.532	3.802.862	113.330	3,1%	2,2%	2,1%	6,6%
Resto mercancía según naturaleza	1.531.371	1.663.251	131.880	8,6%	7,3%	7,5%	2,9%
Maquinaria y repuestos	941.178	978.931	37.753	4,0%	4,0%	5,2%	1,7%
Automóviles y piezas	1.085.406	903.707	-181.699	-16,7%	-18,0%	-16,7%	1,6%
Otros productos alimenticios	464.156	470.642	6.486	1,4%	0,5%	-0,1%	0,8%
Resto	1.817.405	2.123.952	306.547	16,9%	13,3%	10,3%	3,7%

INDICADORES DE TRÁFICO

Detalle del tráfico en tránsito (toneladas)	Acumulado mensual				% 24-23 acum. Septiembre	% 24-23 acum. Agosto	% sobre total acum. 2024
	2023	2024	Dif. 24-23	%			
Indicadores de mercancías según envase (t)	16.860.151	22.154.487	5.294.336	31,4%	34,1%	36,5%	100%
Graneles líquidos	3.435.036	5.511.325	2.076.289	60,4%	60,7%	55,8%	24,9%
Hidrocarburos	2.211.675	3.413.146	1.201.471	54,3%	54,1%	48,2%	15,4%
Gasolina	993.255	2.233.520	1.240.265	124,9%	139,4%	121,5%	10,1%
Fuel-oil	698.277	630.095	-68.181	-9,8%	-12,8%	-11,7%	2,8%
Gasóleos	482.957	524.047	41.090	8,5%	-6,3%	-8,2%	2,4%
Otros productos petrolíferos	37.187	25.484	-11.703	-31,5%	44,1%		0,1%
Resto	0	0	0				0,0%
Otros líquidos	1.223.360	2.098.179	874.818	71,5%	72,2%	68,5%	9,5%
Productos químicos	467.112	1.389.978	922.866	197,6%	182,1%	179,8%	6,3%
Biocombustibles	734.079	658.354	-75.725	-10,3%	-5,6%	-7,7%	3,0%
Aceites y grasas	19.087	38.449	19.362	101,4%	101,4%	87,8%	0,2%
Resto mercancía según naturaleza	3.082	11.397	8.315	269,7%			0,1%
Resto	0	0	0				0,0%
Graneles sólidos	25.464	0	-25.464				0,0%
Instalación especial	25.464	0	-25.464				0,0%
Potasas	12.766	0	-12.766				0,0%
Cereales y sus harinas	12.698	0	-12.698				0,0%
Resto	0	0	0				0,0%
Sin instalación especial	0	0	0				0,0%
Resto	0	0	0				0,0%
Carga General	13.399.651	16.643.162	3.243.511	24,2%	27,6%	31,7%	75,1%
Contenerizada	13.023.615	16.187.806	3.164.191	24,3%	27,8%	31,8%	73,1%
Tara de contenedores	2.241.765	3.061.244	819.479	36,6%	39,3%	41,5%	13,8%
Productos químicos	1.535.911	2.204.913	669.002	43,6%	42,7%	43,3%	10,0%
Resto mercancía según naturaleza	1.322.345	1.810.417	488.072	36,9%	42,2%	45,2%	8,2%
Otros productos alimenticios	1.961.794	1.538.301	-423.493	-21,6%	-16,8%	-11,6%	6,9%
Otros materiales de construcción	773.776	1.244.557	470.781	60,8%	60,5%	63,1%	5,6%
Resto	5.188.024	6.328.374	1.140.350	22,0%	26,2%	31,9%	28,6%
NO contenerizada	376.036	455.356	79.321	21,1%	20,8%	25,2%	2,1%
Automóviles y piezas	167.126	153.655	-13.471	-8,1%	-7,7%	-4,2%	0,7%
Tara de plataformas y vagones (Ro-Ro)	48.439	77.137	28.699	59,2%	59,8%	65,5%	0,3%
Resto mercancía según naturaleza	47.132	58.576	11.444	24,3%	32,6%	42,0%	0,3%
Maquinaria y repuestos	56.771	47.796	-8.976	-15,8%	-19,3%	-23,9%	0,2%
Aceites y grasas	14.028	40.282	26.254	187,2%	191,1%	229,6%	0,2%
Resto	42.540	77.910	35.370	83,1%	74,9%	82,9%	0,4%

INDICADORES DE TRÁFICO

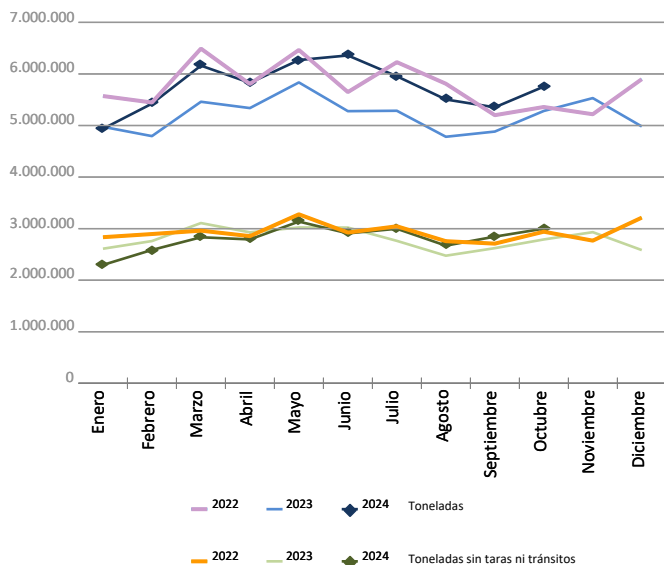
Evolución del tráfico mensual. Toneladas

Evolución del tráfico mensual	Total Toneladas			%		Toneladas sin taras ni tránsitos			%	
	2023	2024	Dif. 24-23	mensual	acumulado	2023	2024	Dif. 24-23	mensual	acumulado
Enero	4.974.831	4.935.928	-38.903	-0,8%	-0,8%	2.610.318	2.296.193	-314.125	-12,0%	-12,0%
Febrero	4.794.198	5.423.826	629.628	13,1%	6,0%	2.759.119	2.586.819	-172.300	-6,2%	-9,1%
Marzo	5.460.878	6.161.229	700.351	12,8%	8,5%	3.107.624	2.832.299	-275.325	-8,9%	-9,0%
Abril	5.337.938	5.828.413	490.475	9,2%	8,7%	2.928.109	2.790.566	-137.543	-4,7%	-7,9%
Mayo	5.835.621	6.269.832	434.211	7,4%	8,4%	3.022.618	3.136.795	114.177	3,8%	-5,4%
Junio	5.278.336	6.359.080	1.080.743	20,5%	10,4%	3.020.382	2.908.191	-112.190	-3,7%	-5,1%
Julio	5.286.328	5.955.335	669.007	12,7%	10,7%	2.762.709	2.997.318	234.609	8,5%	-3,3%
Agosto	4.781.440	5.504.891	723.451	15,1%	11,2%	2.474.579	2.670.075	195.495	7,9%	-2,1%
Septiembre	4.882.475	5.352.906	470.431	9,6%	11,1%	2.621.228	2.844.823	223.595	8,5%	-1,0%
Octubre	5.282.217	5.754.043	471.826	8,9%	10,8%	2.789.825	2.999.823	209.998	7,5%	-0,1%
Noviembre	5.531.706					2.931.465				
Diciembre	4.981.930					2.583.935				
Total	62.427.898	57.545.482				33.611.911	28.062.902			

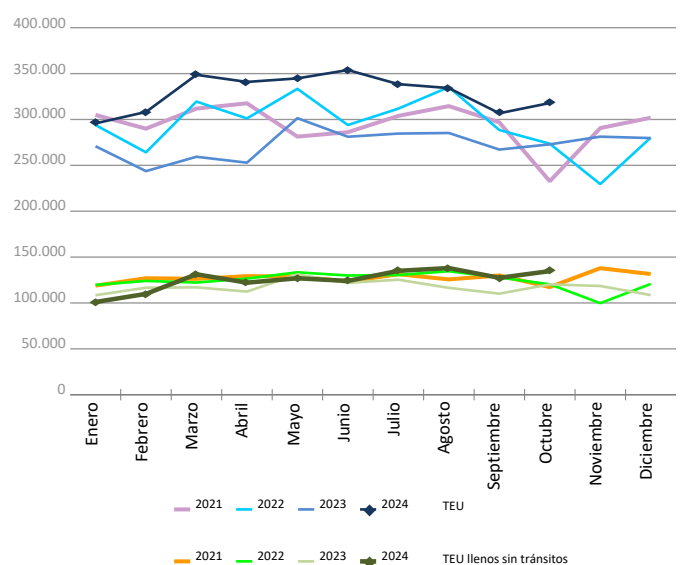
Evolución del tráfico mensual. TEU

Evolución del tráfico mensual	Total TEU			%		TEU llenos sin tránsitos			%	
	2023	2024	Dif. 24-23	mensual	acumulado	2023	2024	Dif. 24-23	mensual	acumulado
Enero	270.816	295.728	24.912	9,2%	9,2%	108.430	101.061	-7.369	-6,8%	-6,8%
Febrero	243.685	308.167	64.482	26,5%	17,4%	116.640	109.884	-6.757	-5,8%	-6,3%
Marzo	259.357	348.654	89.296	34,4%	23,1%	117.011	131.259	14.248	12,2%	0,0%
Abril	252.905	340.931	88.026	34,8%	26,0%	112.397	122.134	9.736	8,7%	2,2%
Mayo	301.382	344.792	43.410	14,4%	23,4%	131.146	126.935	-4.212	-3,2%	1,0%
Junio	281.167	353.878	72.712	25,9%	23,8%	121.905	124.001	2.097	1,7%	1,1%
Julio	284.638	338.485	53.847	18,9%	23,1%	125.356	135.035	9.680	7,7%	2,1%
Agosto	285.262	334.218	48.956	17,2%	22,3%	116.482	138.045	21.563	18,5%	4,1%
Septiembre	267.204	306.763	39.559	14,8%	21,5%	110.162	127.401	17.239	15,6%	5,3%
Octubre	272.864	317.923	45.060	16,5%	21,0%	120.252	134.736	14.484	12,0%	6,0%
Noviembre	281.267					118.502				
Diciembre	279.693					108.620				
Total	3.280.239	3.289.537				1.406.901	1.250.488			

Mercancías (total toneladas)



Contenedores (total TEU)



TRÁFICO DE CONTENEDORES

Evolución del tráfico contenerizado. TEU

Llenos - Exterior Desembarque	TEU llenos			%		Llenos - Exterior Embarque	TEU llenos			%	
	2023	2024	Dif. 24-23	mensual	acumulado		2023	2024	Dif. 24-23	mensual	acumulado
Enero	49.138	41.691	-7.447	-15,2%	-15,2%	Enero	51.046	49.933	-1.113	-2,2%	-2,2%
Febrero	51.449	44.498	-6.951	-13,5%	-14,3%	Febrero	56.052	55.500	-552	-1,0%	-1,6%
Marzo	44.515	58.372	13.858	31,1%	-0,4%	Marzo	60.781	61.863	1.082	1,8%	-0,3%
Abril	51.432	57.413	5.982	11,6%	2,8%	Abril	51.392	55.227	3.835	7,5%	1,5%
Mayo	64.095	56.609	-7.486	-11,7%	-0,8%	Mayo	56.516	60.495	3.979	7,0%	2,6%
Junio	53.940	59.082	5.142	9,5%	1,0%	Junio	57.195	54.879	-2.316	-4,0%	1,5%
Julio	59.685	63.600	3.915	6,6%	1,9%	Julio	54.831	61.609	6.779	12,4%	3,0%
Agosto	56.638	66.920	10.282	18,2%	4,0%	Agosto	50.134	61.354	11.221	22,4%	5,2%
Septiembre	48.415	65.354	16.939	35,0%	7,1%	Septiembre	50.745	52.169	1.424	2,8%	5,0%
Octubre	52.489	61.796	9.307	17,7%	8,2%	Octubre	57.938	62.294	4.357	7,5%	5,2%
Noviembre	48.781					Noviembre	59.645				
Diciembre	43.001					Diciembre	55.662				
Total	623.574	575.333				Total	661.934	575.322			

Llenos - Cabotaje Desembarque	TEU llenos			%		Llenos - Cabotaje Embarque	TEU llenos			%	
	2023	2024	Dif. 24-23	mensual	acumulado		2023	2024	Dif. 24-23	mensual	acumulado
Enero	1.702	2.174	473	27,8%	27,8%	Enero	6.545	7.264	719	11,0%	11,0%
Febrero	1.836	2.269	434	23,6%	25,6%	Febrero	7.304	7.617	313	4,3%	7,4%
Marzo	2.227	2.280	53	2,4%	16,6%	Marzo	9.488	8.744	-744	-7,8%	1,2%
Abril	1.818	2.011	194	10,6%	15,2%	Abril	7.756	7.483	-274	-3,5%	0,0%
Mayo	2.223	2.226	3	0,1%	11,8%	Mayo	8.313	7.606	-708	-8,5%	-1,8%
Junio	1.938	1.919	-19	-1,0%	9,7%	Junio	8.833	8.122	-712	-8,1%	-2,9%
Julio	1.881	1.988	107	5,7%	9,1%	Julio	8.960	7.839	-1.121	-12,5%	-4,4%
Agosto	1.989	1.935	-54	-2,7%	7,6%	Agosto	7.722	7.836	115	1,5%	-3,7%
Septiembre	2.163	1.981	-182	-8,4%	5,7%	Septiembre	8.839	7.898	-942	-10,7%	-4,5%
Octubre	2.164	2.373	209	9,7%	6,1%	Octubre	7.662	8.273	611	8,0%	-3,4%
Noviembre	1.913					Noviembre	8.164				
Diciembre	1.886					Diciembre	8.072				
Total	23.737	21.155				Total	97.656	78.679			

Llenos - Tránsito	TEU llenos			%		Vacíos	TEU vacíos			%	
	2023	2024	Dif. 24-23	mensual	acumulado		2023	2024	Dif. 24-23	mensual	acumulado
Enero	97.136	112.121	14.985	15,4%	15,4%	Enero	65.251	82.546	17.296	26,5%	26,5%
Febrero	71.919	117.906	45.987	63,9%	36,1%	Febrero	55.126	80.377	25.251	45,8%	35,3%
Marzo	83.590	133.678	50.088	59,9%	44,0%	Marzo	58.757	83.718	24.961	42,5%	37,7%
Abril	83.957	134.381	50.425	60,1%	48,0%	Abril	56.551	84.416	27.865	49,3%	40,5%
Mayo	97.501	116.214	18.713	19,2%	41,5%	Mayo	72.735	101.644	28.909	39,7%	40,3%
Junio	84.535	139.946	55.411	65,5%	45,4%	Junio	74.728	89.932	15.204	20,3%	36,4%
Julio	93.112	121.785	28.673	30,8%	43,2%	Julio	66.171	81.665	15.494	23,4%	34,5%
Agosto	83.799	107.824	24.025	28,7%	41,5%	Agosto	84.981	88.349	3.368	4,0%	29,6%
Septiembre	86.284	96.701	10.417	12,1%	38,2%	Septiembre	70.759	82.662	11.903	16,8%	28,1%
Octubre	90.691	97.675	6.985	7,7%	35,0%	Octubre	61.921	85.513	23.592	38,1%	29,1%
Noviembre	86.555					Noviembre	76.210				
Diciembre	90.642					Diciembre	80.432				
Total	1.049.718	1.178.229				Total	823.621	860.820			

TRÁFICO DE CONTENEDORES

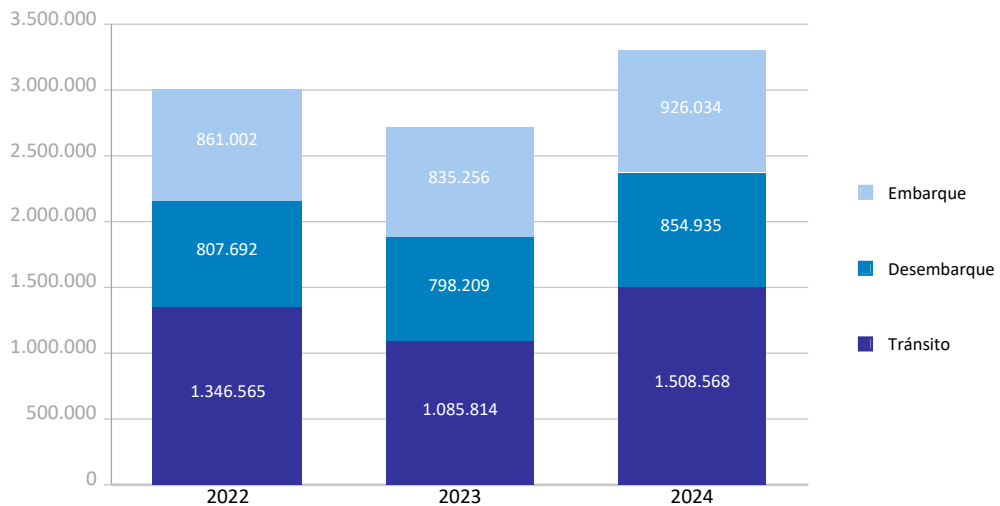
TEU

Tráfico de contenedores	Acumulado mensual 2023			Acumulado mensual 2024			Variación total %
	Cabotaje	Exterior	Total	Cabotaje	Exterior	Total	
Total tráfico	187.137	2.532.142	2.719.279	185.132	3.104.405	3.289.537	21,0%
Entradas	97.597	1.266.726	1.364.322	97.355	1.553.047	1.650.402	21,0%
Ro-Ro	22.943	12.383	35.326	19.544	6.858	26.402	-25,3%
Lo-Lo	74.654	1.254.343	1.328.997	77.811	1.546.189	1.624.000	22,2%
Salidas	89.540	1.265.417	1.354.957	87.778	1.551.358	1.639.135	21,0%
Ro-Ro	25.130	12.271	37.401	20.454	6.783	27.237	-27,2%
Lo-Lo	64.411	1.253.146	1.317.556	67.324	1.544.575	1.611.898	22,3%

Detalle por navegación y operación	Acumulado mensual 2023			Acumulado mensual 2024			Variación total %
	Cabotaje	Exterior	Total	Cabotaje	Exterior	Total	
Embarque	89.417	745.839	835.256	87.660	838.374	926.034	10,9%
Llenos	81.421	546.627	628.048	78.679	575.322	654.001	4,1%
Vacíos	7.996	199.212	207.208	8.981	263.052	272.033	31,3%
Desembarque	94.360	703.850	798.209	94.184	760.752	854.935	7,1%
Llenos	19.939	531.793	551.731	21.155	575.333	596.487	8,1%
Vacíos	74.421	172.057	246.478	73.029	185.419	258.448	4,9%
Tránsito	3.360	1.082.454	1.085.814	3.289	1.505.280	1.508.568	38,9%
Llenos	38	872.483	872.521	11	1.178.218	1.178.229	35,0%
Vacíos	3.322	209.971	213.293	3.278	327.062	330.340	54,9%

Total tráfico	187.137	2.532.142	2.719.279	185.132	3.104.405	3.289.537	21,0%
Llenos	101.398	1.950.903	2.052.300	99.844	2.328.873	2.428.717	18,3%
Vacíos	85.739	581.240	666.979	85.288	775.532	860.820	29,1%
% Vacíos	45,8%	23,0%	24,5%	46,1%	25,0%	26,2%	
% Tránsito	1,8%	42,7%	39,9%	1,8%	48,5%	45,9%	

Distribución tráfico según operación (TEU)

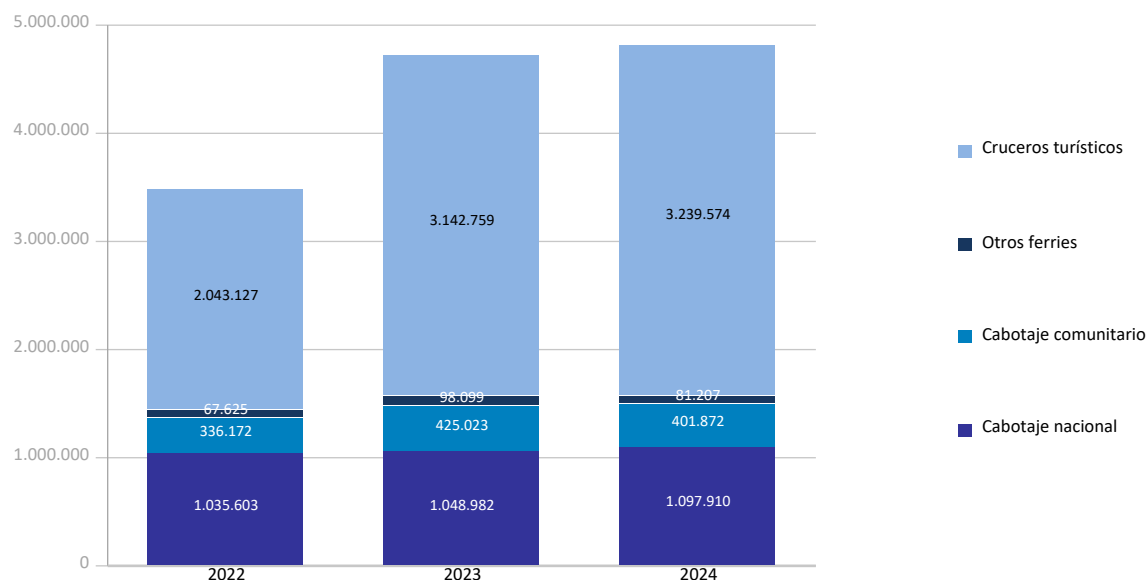


TRÁFICO DE PASAJEROS

Total tráfico de pasajeros (unidades)	Acumulado mensual				% 24-23 acum. Septiembre	% 24-23 acum. Agosto
	2023	2024	Dif. 24-23	%		
Total pasajeros	4.714.863	4.820.563	105.700	2,2%	4,3%	3,4%
Embarque	1.661.183	1.726.807	65.624	4,0%	5,9%	4,5%
Desembarque	1.613.526	1.684.954	71.428	4,4%	6,5%	5,5%
Tránsito	1.440.154	1.408.802	-31.352	-2,2%	-0,2%	-0,4%
Ferries línea regular	1.572.104	1.580.989	8.885	0,6%	1,1%	0,8%
Embarque	804.360	811.635	7.275	0,9%	1,4%	0,6%
Desembarque	767.744	769.354	1.610	0,2%	0,7%	1,0%
Cabotaje nacional	1.048.982	1.097.910	48.928	4,7%	5,3%	4,6%
Embarque	544.401	572.419	28.018	5,1%	5,8%	4,8%
Desembarque	504.581	525.491	20.910	4,1%	4,8%	4,3%
Cabotaje comunitario	425.023	401.872	-23.151	-5,4%	-5,2%	-5,1%
Embarque	210.380	198.695	-11.685	-5,6%	-5,2%	-5,9%
Desembarque	214.643	203.177	-11.466	-5,3%	-5,2%	-4,4%
Otros ferries	98.099	81.207	-16.892	-17,2%	-16,7%	-14,0%
Embarque	49.579	40.521	-9.058	-18,3%	-18,1%	-17,7%
Desembarque	48.520	40.686	-7.834	-16,1%	-15,3%	-9,4%
Cruceros turísticos	3.142.759	3.239.574	96.815	3,1%	6,1%	4,9%
Embarque	856.823	915.172	58.349	6,8%	10,5%	8,9%
Desembarque	845.782	915.600	69.818	8,3%	12,3%	10,1%
Tránsito	1.440.154	1.408.802	-31.352	-2,2%	-0,2%	-0,4%

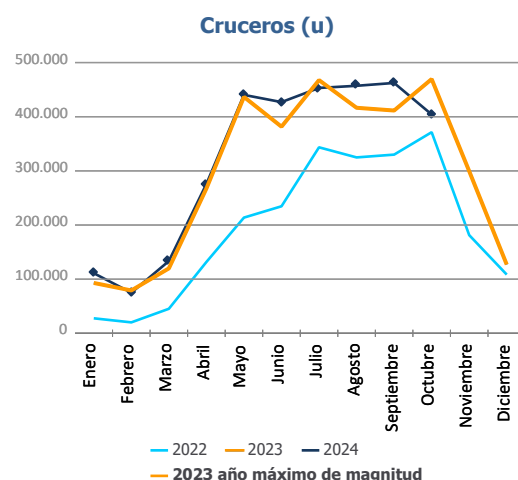
Total escalas de pasajeros (unidades)	Acumulado mensual				% 24-23 acum. Septiembre	% 24-23 acum. Agosto
	2023	2024	Dif. 24-23	%		
Total número de escalas	3.482	3.279	-203	-5,8%	-6,2%	-6,4%
Ferries línea regular	2.787	2.603	-184	-6,6%	-7,0%	-6,9%
Cruceros	695	676	-19	-2,7%	-2,7%	-4,2%

Distribución del pasaje (u)

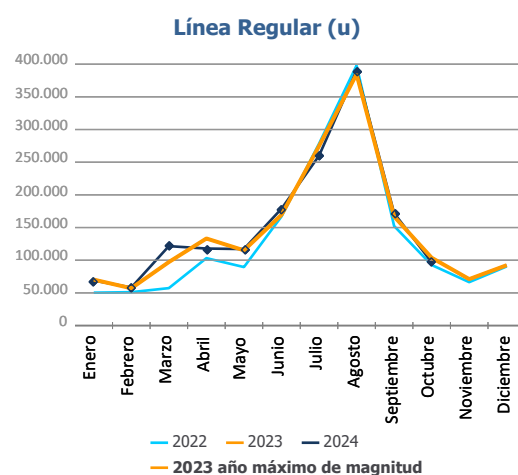


CLASIFICACIÓN DE PASAJEROS

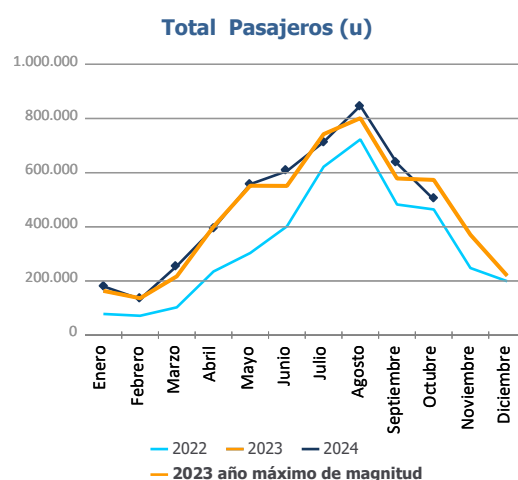
Evolución del tráfico mensual	Cruceros			%	
	2023	2024	Dif. 24-23	mensual	acumulado
Enero	93.013	111.036	18.023	19,4%	19,4%
Febrero	79.194	74.939	-4.255	-5,4%	8,0%
Marzo	119.885	133.501	13.616	11,4%	9,4%
Abril	267.420	275.893	8.473	3,2%	6,4%
Mayo	436.569	440.310	3.741	0,9%	4,0%
Junio	381.587	427.017	45.430	11,9%	6,2%
Julio	467.607	453.184	-14.423	-3,1%	3,8%
Agosto	416.517	457.134	40.617	9,8%	4,9%
Septiembre	411.457	462.381	50.924	12,4%	6,1%
Octubre	469.510	404.179	-65.331	-13,9%	3,1%
Noviembre	299.424				
Diciembre	126.942				
Total	3.569.125	3.239.574			



Evolución del tráfico mensual	Línea Regular			%	
	2023	2024	Dif. 24-23	mensual	acumulado
Enero	70.262	68.931	-1.331	-1,9%	-1,9%
Febrero	57.059	58.232	1.173	2,1%	-0,1%
Marzo	97.166	121.528	24.362	25,1%	10,8%
Abril	133.201	117.845	-15.356	-11,5%	2,5%
Mayo	115.112	117.084	1.972	1,7%	2,3%
Junio	169.419	178.722	9.303	5,5%	3,1%
Julio	274.632	259.895	-14.737	-5,4%	0,6%
Agosto	384.652	389.879	5.227	1,4%	0,8%
Septiembre	166.887	172.031	5.144	3,1%	1,1%
Octubre	103.714	96.842	-6.872	-6,6%	0,6%
Noviembre	71.033				
Diciembre	92.358				
Total	1.735.495	1.580.989			



Evolución del tráfico mensual	Total Pasajeros			%	
	2023	2024	Dif. 24-23	mensual	acumulado
Enero	163.275	179.967	16.692	10,2%	10,2%
Febrero	136.253	133.171	-3.082	-2,3%	4,5%
Marzo	217.051	255.029	37.978	17,5%	10,0%
Abril	400.621	393.738	-6.883	-1,7%	4,9%
Mayo	551.681	557.394	5.713	1,0%	3,4%
Junio	551.006	605.739	54.733	9,9%	5,2%
Julio	742.239	713.079	-29.160	-3,9%	2,8%
Agosto	801.169	847.013	45.844	5,7%	3,4%
Septiembre	578.344	634.412	56.068	9,7%	4,3%
Octubre	573.224	501.021	-72.203	-12,6%	2,2%
Noviembre	370.457				
Diciembre	219.300				
Total	5.304.620	4.820.563			

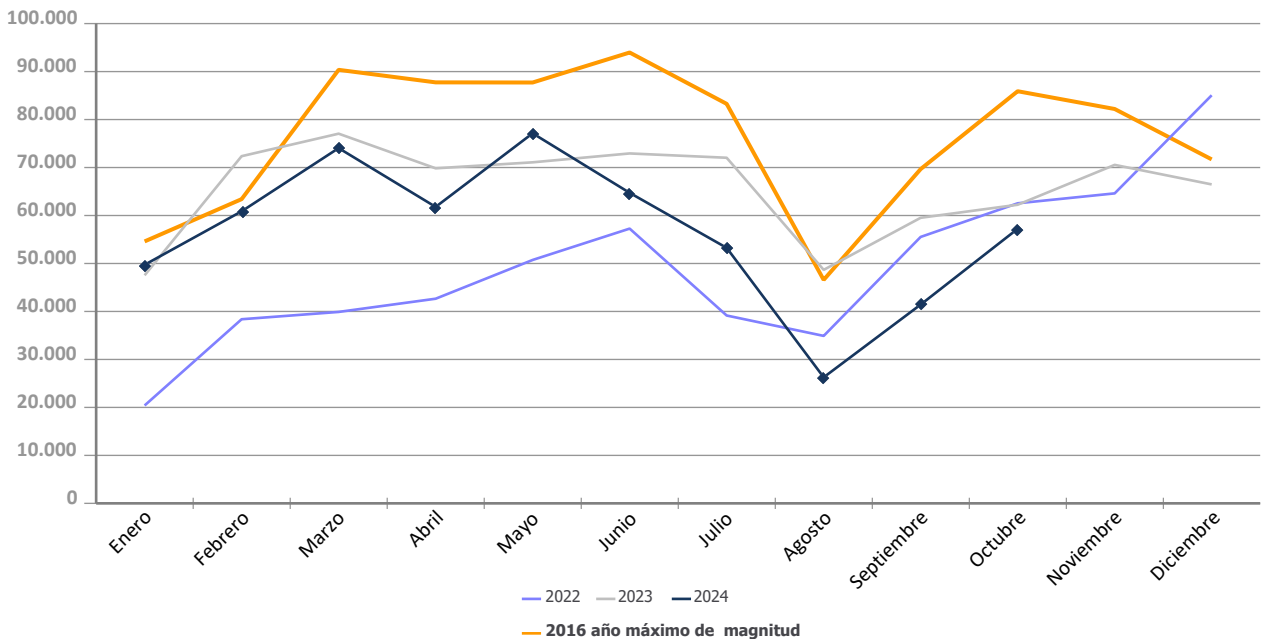


TRÁFICO DE AUTOMÓVILES

Total tráfico de automóviles (unidades)	Acumulado mensual				% 24-23 acum. Septiembre	% 24-23 acum. Agosto
	2023	2024	Dif. 24-23	%		
Detalle por navegación y operación	653.286	566.481	-86.805	-13,3%	-13,8%	-12,0%
Cabotaje	90.717	90.001	-716	-0,8%	-1,3%	-2,7%
Carga	76.884	75.166	-1.718	-2,2%	-1,7%	-2,2%
Descarga	13.727	14.762	1.035	7,5%	2,8%	-7,3%
Tránsito	106	73	-33	-31,1%	-31,1%	-31,1%
Exterior	562.569	476.480	-86.089	-15,3%	-15,8%	-13,5%
Carga	268.086	279.231	11.145	4,2%	3,6%	6,2%
Descarga	192.461	112.084	-80.377	-41,8%	-42,4%	-41,2%
Tránsito	102.022	85.165	-16.857	-16,5%	-16,6%	-11,5%

Tráfico mensual de automóviles (u)	Mensual		Acumulado		%	
	2023	2024	2023	2024	mensual	acumulado
Enero	47.534	49.721	47.534	49.721	4,6%	4,6%
Febrero	72.364	60.872	119.898	110.593	-15,9%	-7,8%
Marzo	77.057	74.044	196.955	184.637	-3,9%	-6,3%
Abril	69.834	61.791	266.789	246.428	-11,5%	-7,6%
Mayo	71.083	77.134	337.872	323.562	8,5%	-4,2%
Junio	72.935	64.728	410.807	388.290	-11,3%	-5,5%
Julio	72.037	53.260	482.844	441.550	-26,1%	-8,6%
Agosto	48.671	26.273	531.515	467.823	-46,0%	-12,0%
Septiembre	59.527	41.432	591.042	509.255	-30,4%	-13,8%
Octubre	62.244	57.226	653.286	566.481	-8,1%	-13,3%
Noviembre	70.552		723.838			
Diciembre	66.480		790.318			

Evolución mensual del tráfico de automóviles (u)

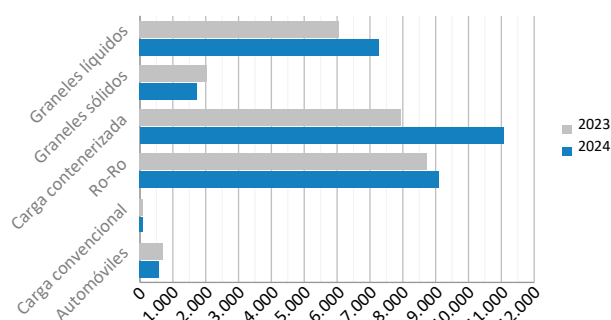


TRÁFICO MARÍTIMO DE CORTA DISTANCIA

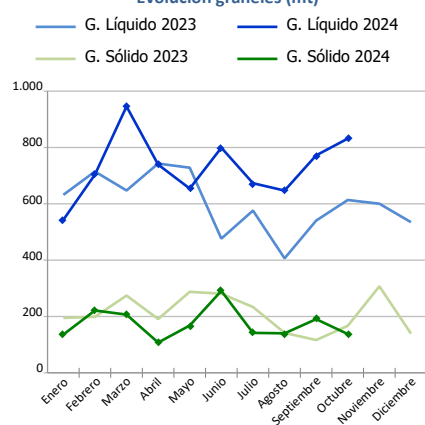
Presentación de la mercancía TMCD por envase

Presentación mercancía. Toneladas	Acumulado mensual		%	% s/total tráfico
	2023	2024		
Graneles líquidos	6.077.839	7.309.179	20,3%	62,1%
Graneles sólidos	2.086.239	1.740.115	-16,6%	45,4%
Carga contenerizada	7.961.287	11.087.650	39,3%	35,1%
Ro-Ro	8.784.511	9.107.142	3,7%	99,8%
Carga convencional	145.100	120.319	-17,1%	29,7%
Automóviles	713.268	635.887	-10,8%	76,3%
Total	25.768.242	30.000.290	16,4%	52,1%

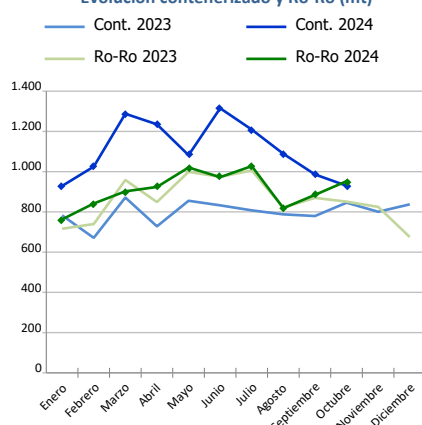
Distribución de la mercancía TMCD (mt)



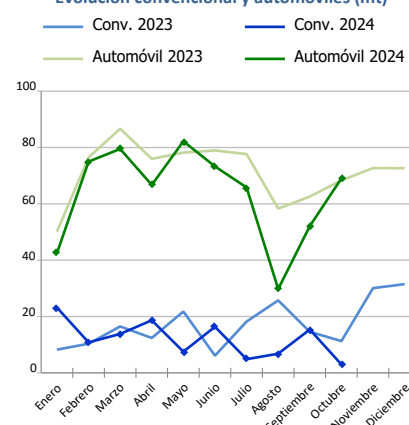
Evolución graneles (mt)



Evolución contenerizado y Ro-Ro (mt)



Evolución convencional y automóviles (mt)



Carga general TMCD. Toneladas	Insular Nacional			Resto TMCD			TOTAL		
	2023	2024	%	2023	2024	%	2023	2024	%
C. contenerizada	753.496	799.234	6,1%	7.207.790	10.288.416	42,7%	7.961.287	11.087.650	39,3%
O/D	733.747	768.129	4,7%	2.687.814	3.211.870	19,5%	3.421.561	3.979.999	16,3%
Tránsito	19.749	31.105	57,5%	4.519.977	7.076.546	56,6%	4.539.726	7.107.651	56,6%
Ro-Ro	5.021.358	5.188.450	3,3%	3.763.152	3.918.692	4,1%	8.784.511	9.107.142	3,7%
O/D	5.021.358	5.188.396	3,3%	3.557.397	3.588.043	0,9%	8.578.755	8.776.439	2,3%
Tránsito	0	54		205.756	330.649	60,7%	205.756	330.703	60,7%
C. convencional	1.762	1.148	-34,9%	143.338	119.171	-16,9%	145.100	120.319	-17,1%
O/D	1.762	1.148	-34,9%	138.977	116.601	-16,1%	140.739	117.748	-16,3%
Tránsito	0	0		4.360	2.570	-41,1%	4.361	2.570	-41,1%
Automóviles	139.895	138.633	-0,9%	573.373	497.254	-13,3%	713.268	635.887	-10,8%
O/D	139.510	138.581	-0,7%	467.636	410.571	-12,2%	607.146	549.152	-9,6%
Tránsito	385	52	-86,5%	105.737	86.683	-18,0%	106.122	86.735	-18,3%



Tráfico Marítimo de Corta Distancia (TMCD):

Aquel tráfico de mercancías y pasajeros por mar entre puertos situados en territorio de la Unión Europea o entre esos puertos y puertos situados en países no europeos con una línea de costa en los mares que rodean Europa. El criterio aplicado es para la mercancía que proviene o se dirige a puertos de estos países (según la European Shortsea Network).

Autopistas del Mar (ADM):

Servicios TMCD alternativos a la carretera que cumplen los siguientes criterios: frecuencia mínima de 3 salidas semanales y 3 escalas en diferentes puertos como máximo.

Carga general:

Incluye la carga contenerizada, la convencional, la rodada y los automóviles.

Carga contenerizada:

Excluye la carga de contenedores en equipos rodados.

Carga convencional:

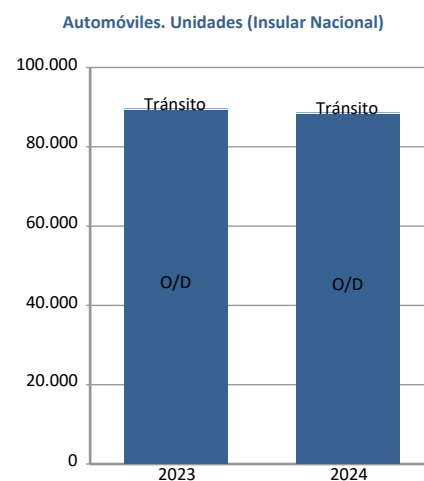
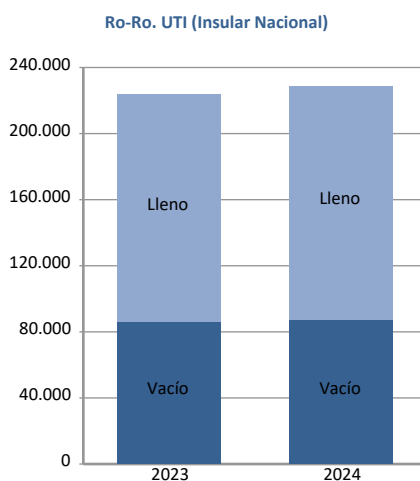
Carga general no contenerizada diferente de la rodada. No incluye los automóviles.

Ro-Ro:

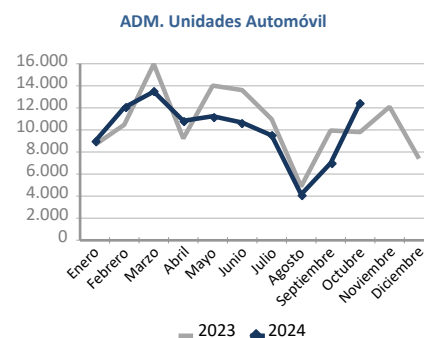
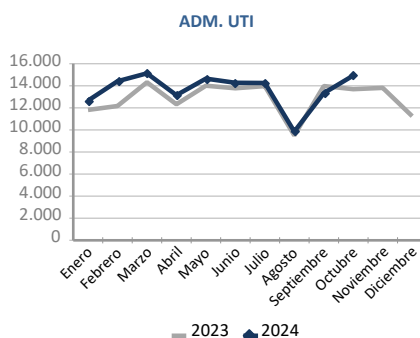
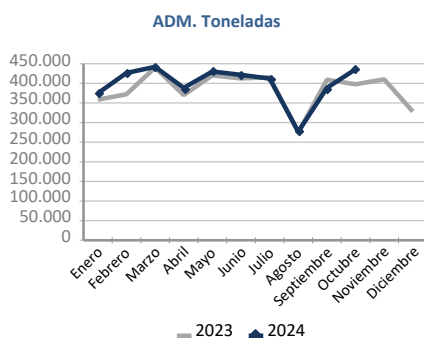
Carga general transportada en UTI's. No incluye los automóviles.

TRÁFICO MARÍTIMO DE CORTA DISTANCIA

Carga general TMCD	Insular Nacional			Resto TMCD			TOTAL		
	2023	2024	%	2023	2024	%	2023	2024	%
C.contenerizada. TEU	116.126	120.954	4,2%	689.064	1.003.541	45,6%	805.189	1.124.495	39,7%
O/D	114.237	116.849	2,3%	326.960	385.235	17,8%	441.197	502.084	13,8%
Llenos	70.979	75.080	5,8%	191.580	222.827	16,3%	262.559	297.907	13,5%
Vacíos	43.259	41.769	-3,4%	135.380	162.409	20,0%	178.639	204.178	14,3%
Tránsito	1.889	4.105	117,4%	362.104	618.306	70,8%	363.992	622.411	71,0%
Llenos	1.657	2.796	68,8%	327.862	546.069	66,6%	329.518	548.865	66,6%
Vacíos	232	1.309	464,2%	34.242	72.237	111,0%	34.474	73.546	113,3%
Ro-Ro. UTI	224.074	228.483	2,0%	131.187	138.738	5,8%	355.261	367.221	3,4%
Llenos	138.702	141.944	2,3%	118.238	123.699	4,6%	256.940	265.643	3,4%
Vacíos	85.372	86.539	1,4%	12.949	15.039	16,1%	98.321	101.578	3,3%
Automóviles. Unidades	89.616	88.332	-1,4%	395.146	358.695	-9,2%	484.762	447.027	-7,8%
O/D	89.333	88.294	-1,2%	326.172	297.673	-8,7%	415.505	385.967	-7,1%
Tránsito	283	38	-86,6%	68.974	61.022	-11,5%	69.257	61.060	-11,8%



Autopistas del mar (ADM)	Comunitario			No comunitario			TOTAL		
	2023	2024	%	2023	2024	%	2023	2024	%
Toneladas	3.854.196	3.987.619	3,5%	16.180	8.280	-48,8%	3.870.376	3.995.898	3,2%
Carga	2.050.820	2.135.999	4,2%	10.983	6.635	-39,6%	2.061.803	2.142.634	3,9%
Descarga	1.803.376	1.851.620	2,7%	5.197	1.645	-68,4%	1.808.574	1.853.264	2,5%
UTI	128.751	136.240	5,8%	772	384	-50,3%	129.523	136.624	5,5%
Carga	65.367	69.722	6,7%	528	295	-44,1%	65.895	70.017	6,3%
Descarga	63.384	66.518	4,9%	244	89	-63,5%	63.628	66.607	4,7%
Unidades Automóviles	106.210	98.912	-6,9%	1.322	1.368	3,5%	107.532	100.280	-6,7%
Carga	99.453	94.371	-5,1%	1.317	1.362	3,4%	100.770	95.733	-5,0%
Descarga	6.757	4.541	-32,8%	5	6	20,0%	6.762	4.547	-32,8%



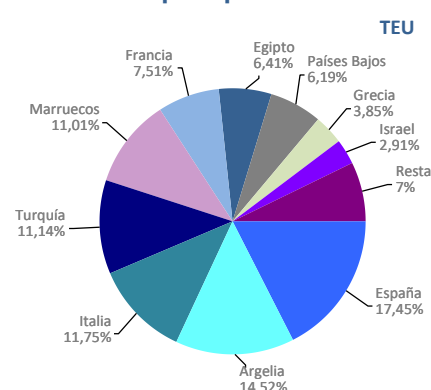
UTI: Se considera UTI a todo aquel medio de unitización, autopropulsado o no, que es utilizado, directa o indirectamente, como medio de transporte terrestre (ej. remolques, plataformas, camiones, furgones frigoríficos...). No se consideran incluidos los contenedores, excepto aquellos que se manipulan a través de un equipo de transporte propio de la terminal.

TRÁFICO MARÍTIMO DE CORTA DISTANCIA

Ránking países TMCD según presentación mercancía

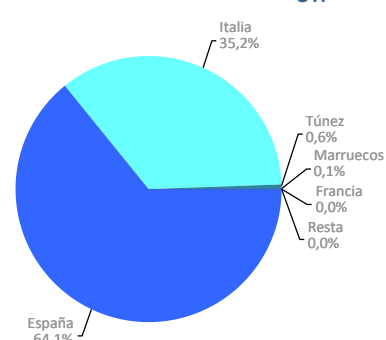
Carga contenerizada. TEU	Acumulado mensual				% cuota s/total 2024
	2023	2024	Dif. 24-23	%	
Total	805.189	1.124.495	319.306	39,7%	100%
España	168.540	196.248	27.709	16,4%	17,5%
Argelia	164.654	163.276	-1.379	-0,8%	14,5%
Italia	56.298	132.178	75.880	134,8%	11,8%
Turquía	105.412	125.274	19.863	18,8%	11,1%
Marruecos	94.073	123.794	29.721	31,6%	11,0%
Francia	53.149	84.430	31.281	58,9%	7,5%
Egipto	52.678	72.078	19.400	36,8%	6,4%
Países Bajos	1.264	69.636	68.373	5411,4%	6,2%
Grecia	26.406	43.240	16.835	63,8%	3,8%
Israel	21.278	32.677	11.399	53,6%	2,9%
Resto	61.441	81.667	20.226	32,9%	7,3%

Principales países



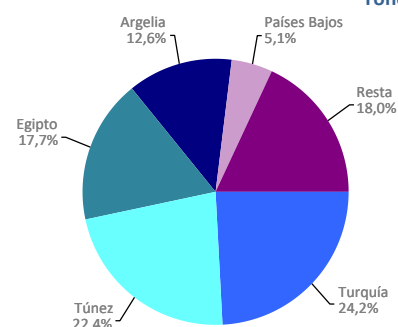
Ro-Ro. UTI	Acumulado mensual				% cuota s/total 2024
	2023	2024	Dif. 24-23	%	
Total	355.261	367.221	11.961	3,4%	100%
España	228.775	235.496	6.721	2,9%	64,1%
Italia	124.029	129.220	5.191	4,2%	35,2%
Túnez	1.614	2.090	477	29,5%	0,6%
Marruecos	829	398	-431	-52,0%	0,1%
Francia	0	13	13	0,0%	0,0%
Resto	14	4	-10	-71,4%	0,0%

UTI



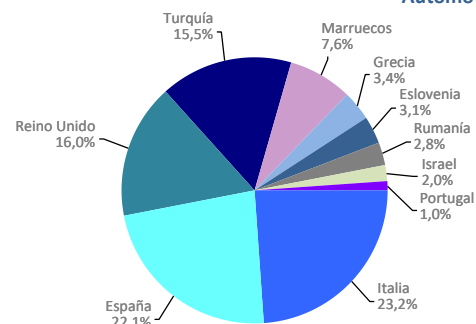
Carga convencional. Toneladas	Acumulado mensual				% cuota s/total 2024
	2023	2024	Dif. 24-23	%	
Total	145.100	120.319	-24.781	-17,1%	100%
Turquía	4.365	29.173	24.808	568,3%	24,2%
Túnez	7.367	26.904	19.537	265,2%	22,4%
Egipto	55.994	21.278	-34.715	-62,0%	17,7%
Argelia	14.394	15.190	796	5,5%	12,6%
Países Bajos	0	6.152	6.152	0,0%	5,1%
Resto	62.980	21.621	-41.359	-65,7%	18,0%

Toneladas



Automóviles. Unidades	Acumulado mensual				% cuota s/total 2024
	2023	2024	Dif. 24-23	%	
Total	484.762	447.027	-37.735	-7,8%	100%
Italia	114.573	103.618	-10.955	-9,6%	23,2%
España	100.381	98.949	-1.432	-1,4%	22,1%
Reino Unido	73.607	71.479	-2.128	-2,9%	16,0%
Turquía	55.323	69.182	13.859	25,1%	15,5%
Marruecos	33.335	34.137	802	2,4%	7,6%
Grecia	17.696	15.286	-2.410	-13,6%	3,4%
Eslovenia	5.537	14.010	8.473	153,0%	3,1%
Rumanía	14.507	12.595	-1.912	-13,2%	2,8%
Israel	12.093	8.838	-3.255	-26,9%	2,0%
Portugal	4.572	4.253	-319	-7,0%	1,0%
Resto	53.138	14.680	-38.458	-72,4%	3,3%

Automóviles



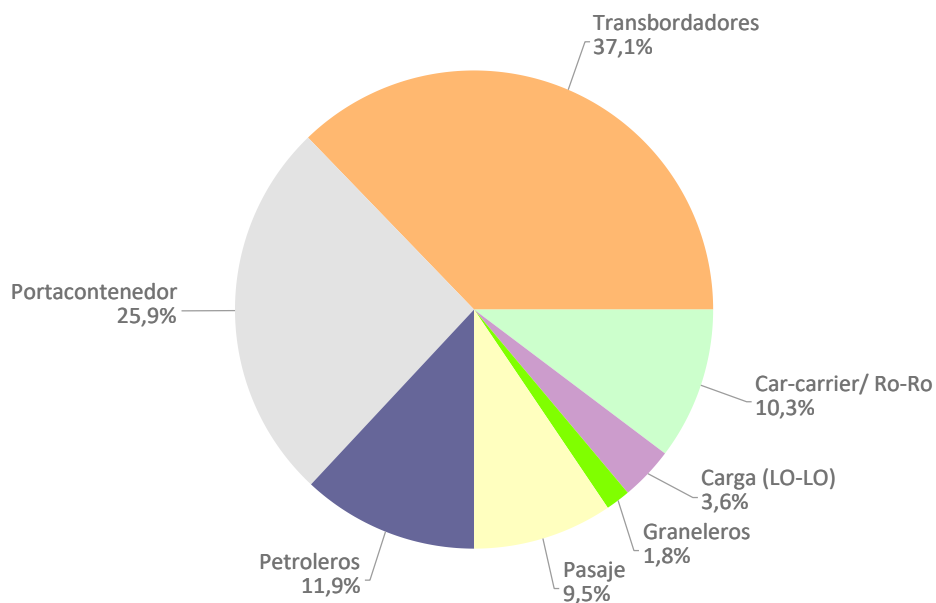
TRÁFICO DE BUQUES

Tráfico de buques	Acumulado mensual		
	2023	2024	%
Número	7.406	7.110	-4,0%
Arqueo	317.253.657	310.538.857	-2,1%
Arqueo medio	42.837	43.676	2,0%

Tipo de buques	Acumulado mensual					
	2023		2024		%	
	Escalas	GT	Escalas	GT	Escalas	GT
Total	7.406	317.253.657	7.110	310.538.857	-4,0%	-2,1%
Car-carrier/ Ro-Ro	760	40.332.994	729	38.116.234	-4,1%	-5,5%
Carga (LO-LO)	304	1.837.933	254	2.276.269	-16,4%	23,8%
Graneleros	126	3.576.944	126	3.668.712	0,0%	2,6%
Pasaje	695	86.145.774	676	83.566.490	-2,7%	-3,0%
Petroleros	818	16.075.739	844	15.047.085	3,2%	-6,4%
Portacontenedor	1.866	84.870.442	1.842	90.049.303	-1,3%	6,1%
Transbordadores	2.837	84.413.831	2.639	77.814.764	-7,0%	-7,8%

Tipo de buques (acumulado 2024)	Cabotaje		Exterior	
	Escalas	GT	Escalas	GT
Total	2.632	64.400.540	4.478	246.138.317
Car-carrier/ Ro-Ro	49	1.019.266	680	37.096.968
Carga (LO-LO)	26	139.434	228	2.136.835
Graneleros	9	161.437	117	3.507.275
Pasaje	98	7.132.661	578	76.433.829
Petroleros	87	978.112	757	14.068.973
Portacontenedor	283	3.650.792	1.559	86.398.511
Transbordadores	2.080	51.318.838	559	26.495.926

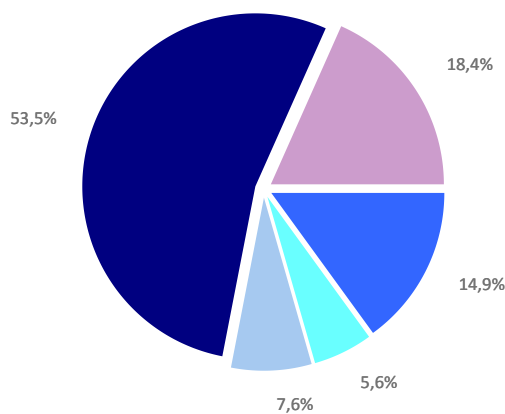
Distribución según el tipo de buque



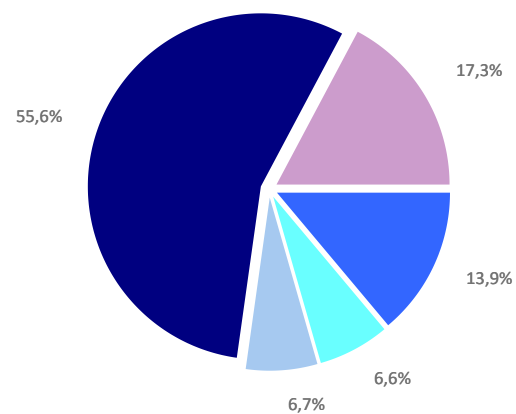
TRÁFICO DE MERCANCIAS

Envase y navegación	Acumulado mensual 2023			Acumulado mensual 2024			Variación total %
	Cabotaje	Exterior	Total	Cabotaje	Exterior	Total	
Hidrocarburos	622.482	7.126.778	7.749.260	583.187	7.394.129	7.977.316	2,9%
Entradas	470.787	5.994.524	6.465.311	342.992	5.802.542	6.145.534	-4,9%
Salidas	151.695	1.132.255	1.283.949	240.195	1.591.587	1.831.781	42,7%
Otros líquidos a granel	131.153	2.776.563	2.907.715	445.897	3.347.580	3.793.478	30,5%
Entradas	77.090	1.827.115	1.904.205	367.353	2.263.897	2.631.250	38,2%
Salidas	54.063	949.448	1.003.511	78.544	1.083.683	1.162.227	15,8%
Sólidos a granel	113.108	3.826.668	3.939.776	68.422	3.766.386	3.834.808	-2,7%
Entradas	91.010	2.102.258	2.193.269	63.157	2.237.394	2.300.552	4,9%
Salidas	22.098	1.724.410	1.746.508	5.265	1.528.992	1.534.257	-12,2%
Carga gral. contenerizada	1.179.667	26.608.795	27.788.462	1.146.108	30.850.428	31.996.536	15,1%
Entradas	350.681	12.775.197	13.125.878	349.828	14.935.214	15.285.042	16,4%
Salidas	828.986	13.833.598	14.662.584	796.280	15.915.214	16.711.494	14,0%
Carga gral. NO contenerizada	4.811.291	4.717.757	9.529.048	5.037.815	4.905.530	9.943.345	4,3%
Entradas	1.577.543	2.386.491	3.964.033	1.653.191	2.460.141	4.113.332	3,8%
Salidas	3.233.749	2.331.266	5.565.015	3.384.624	2.445.388	5.830.013	4,8%
Total carga general	5.990.958	31.326.552	37.317.510	6.183.924	35.755.957	41.939.881	12,4%
Entradas	1.928.223	15.161.688	17.089.911	2.003.019	17.395.355	19.398.374	13,5%
Salidas	4.062.735	16.164.864	20.227.599	4.180.905	18.360.602	22.541.507	11,4%
Tráfico total (toneladas)	6.857.701	45.056.561	51.914.262	7.281.430	50.264.052	57.545.482	10,8%
Entradas	2.567.111	25.085.585	27.652.696	2.776.522	27.699.189	30.475.710	10,2%
Salidas	4.290.591	19.970.976	24.261.566	4.504.909	22.564.863	27.069.772	11,6%
Contenedores (TEU)	187.137	2.532.142	2.719.279	185.132	3.104.405	3.289.537	21,0%
Entradas	97.597	1.266.726	1.364.322	97.355	1.553.047	1.650.402	21,0%
Salidas	89.540	1.265.417	1.354.957	87.778	1.551.358	1.639.135	21,0%

Distribución por envase 2023

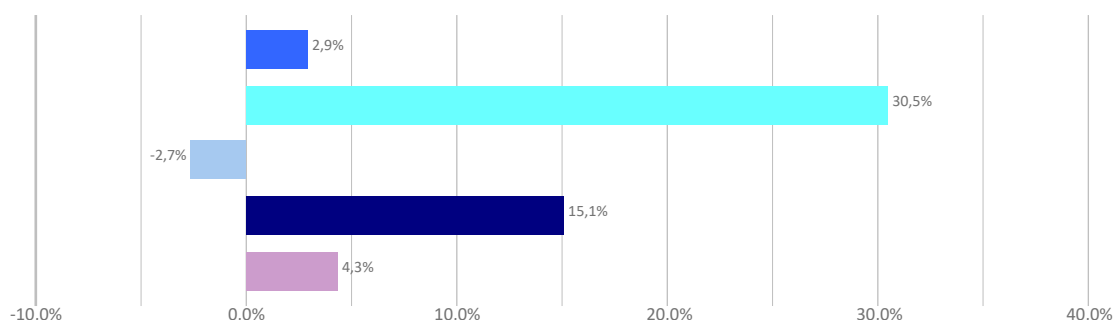


Distribución por envase 2024



■ Hidrocarburos ■ G. líquidos ■ G. sólidos ■ C. gral. cont. ■ C. gral. NO cont.

Crecimiento anual por envase



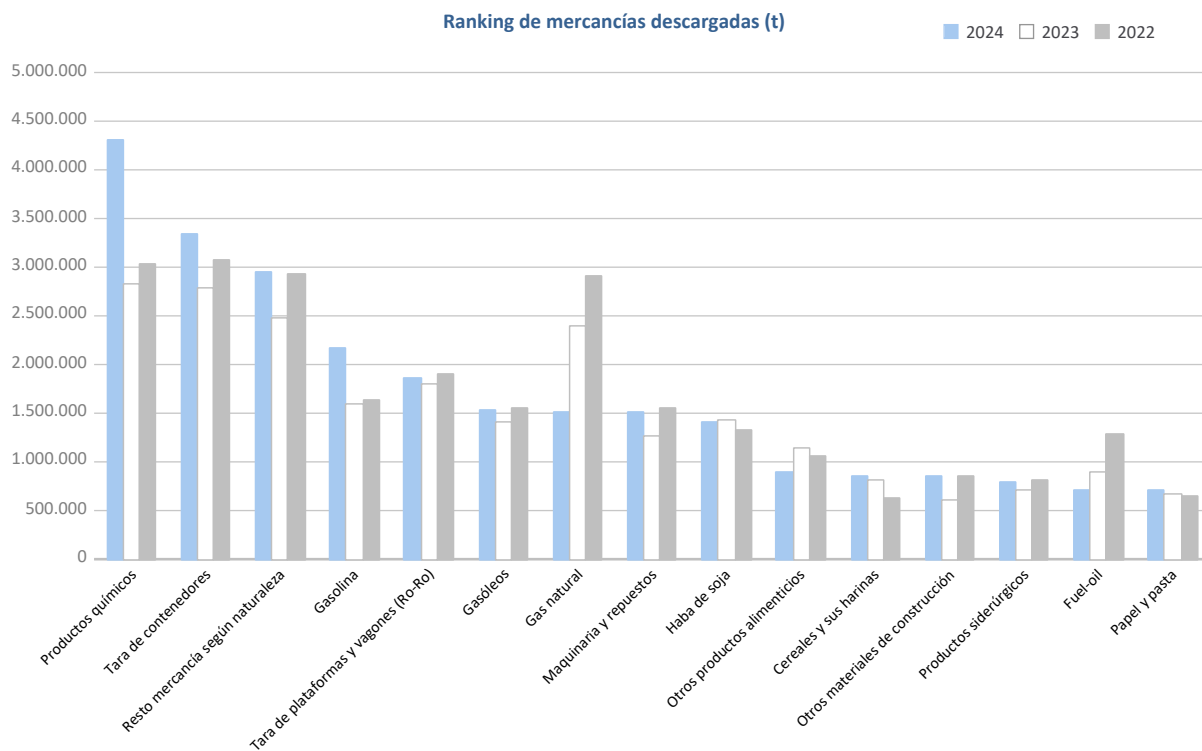
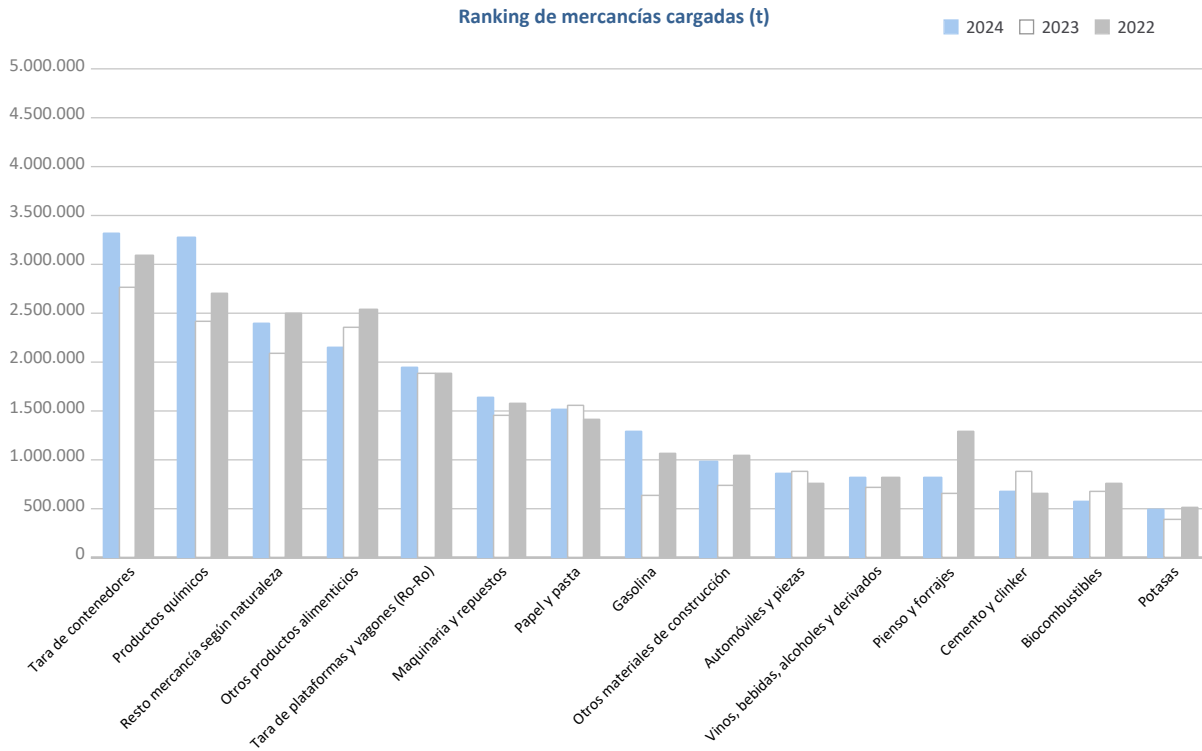
TRÁFICO DE MERCANCÍAS

Clasificación 4.3.7. de la mercancía	Acumulado mensual				% sobre total acum. 2024
	2023	2024	Dif. 24-23	%	
Toneladas	51.914.262	57.545.482	5.631.220	10,8%	100%
Energético	9.218.187	9.202.819	-15.368	-0,2%	16,0%
Crudo de petróleo	33	963	929	2785,6%	0,0%
Fuel-oil	1.026.959	802.521	-224.437	-21,9%	1,4%
Gasóleos	1.714.398	1.879.384	164.986	9,6%	3,3%
Gasolina	2.234.039	3.470.084	1.236.045	55,3%	6,0%
Otros productos petrolíferos	215.821	280.129	64.308	29,8%	0,5%
Gases energéticos del petróleo	48.279	57.715	9.436	19,5%	0,1%
Carbones	55.950	50.584	-5.366	-9,6%	0,1%
Gas natural	2.631.015	1.625.995	-1.005.020	-38,2%	2,8%
Biocombustibles	1.291.693	1.035.444	-256.249	-19,8%	1,8%
Siderometalúrgico	2.282.278	2.448.026	165.748	7,3%	4,3%
Mineral de hierro	3.477	8.980	5.503	158,3%	0,0%
Otros minerales y residuos metálicos	330.668	509.150	178.482	54,0%	0,9%
Chatarra	452.349	335.777	-116.572	-25,8%	0,6%
Productos siderúrgicos	1.073.347	1.169.948	96.601	9,0%	2,0%
Otros productos metalúrgicos	422.437	424.172	1.734	0,4%	0,7%
Minerales no metálicos	861.889	902.960	41.071	4,8%	1,6%
Sal común	504.208	460.468	-43.740	-8,7%	0,8%
Otros minerales no metálicos	357.681	442.492	84.811	23,7%	0,8%
Abonos	587.853	736.663	148.810	25,3%	1,3%
Fosfatos	107	156	49	46,2%	0,0%
Potasas	407.458	511.838	104.380	25,6%	0,9%
Abono natural/artificial	180.288	224.668	44.380	24,6%	0,4%
Químicos	5.243.877	7.575.441	2.331.564	44,5%	13,2%
Productos químicos	5.243.877	7.575.441	2.331.564	44,5%	13,2%
Materiales de construcción	2.259.712	2.558.645	298.933	13,2%	4,4%
Asfalto	6.973	9.482	2.509	36,0%	0,0%
Cemento y clinker	915.498	714.002	-201.496	-22,0%	1,2%
Otros materiales de construcción	1.337.241	1.835.161	497.920	37,2%	3,2%
Agro-ganadero y alimentario	10.674.157	10.920.001	245.843	2,3%	19,0%
Cereales y sus harinas	928.867	1.065.458	136.591	14,7%	1,9%
Haba de soja	1.614.961	1.471.674	-143.287	-8,9%	2,6%
Frutas, hortalizas, legumbres	444.196	481.413	37.217	8,4%	0,8%
Vinos, bebidas, alcoholes y derivados	827.057	1.040.220	213.164	25,8%	1,8%
Conservas	282.710	272.269	-10.442	-3,7%	0,5%
Tabaco, café, cacao	663.458	847.773	184.315	27,8%	1,5%
Aceites y grasas	1.040.453	1.107.355	66.901	6,4%	1,9%
Otros productos alimenticios	3.509.035	3.045.358	-463.678	-13,2%	5,3%
Pesca congelada	576.853	562.353	-14.501	-2,5%	1,0%
Pienso y forrajes	786.566	1.026.128	239.562	30,5%	1,8%
Otras mercancías	9.853.545	11.163.592	1.310.046	13,3%	19,4%
Maderas	370.634	430.839	60.205	16,2%	0,7%
Papel y pasta	2.225.318	2.217.784	-7.534	-0,3%	3,9%
Maquinaria y repuestos	2.706.015	3.157.674	451.659	16,7%	5,5%
Resto mercancía según naturaleza	4.551.578	5.357.296	805.717	17,7%	9,3%
Vehículos y elementos de transporte	10.932.763	12.037.335	1.104.572	10,1%	20,9%
Automóviles y piezas	1.684.956	1.570.860	-114.096	-6,8%	2,7%
Tara de plataformas y vagones (Ro-Ro)	3.689.532	3.802.862	113.330	3,1%	6,6%
Tara de contenedores	5.558.276	6.663.613	1.105.337	19,9%	11,6%

TRÁFICO DE MERCANCÍAS

Clasificación 4.3.7 de la mercancía

Ranking de mercancías (toneladas)

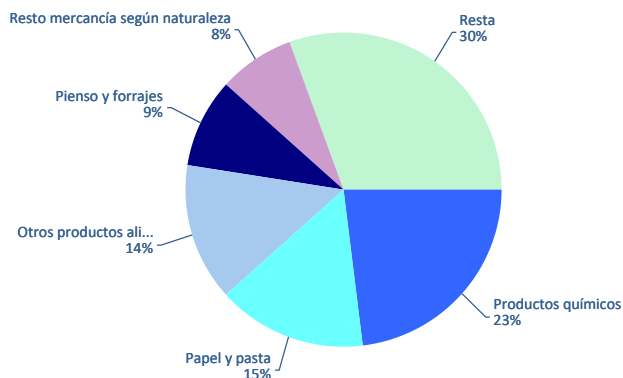


TRÁFICO DE MERCANCÍAS

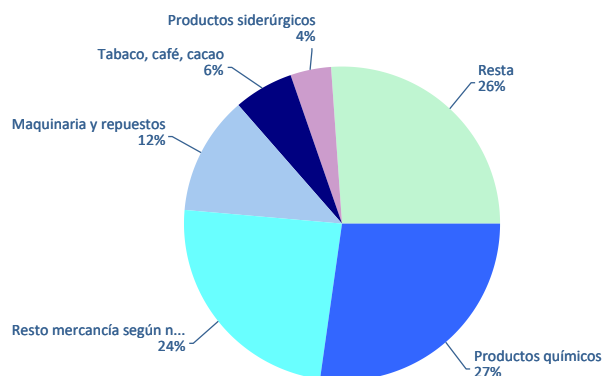
Clasificación 4.3.7. de la mercancía contenerizada sin taras ni tránsitos. Toneladas

Clasificación de la mercancía contenerizada	Carga			Descarga			Total acumulado mensual		
	2023	2024	%	2023	2024	%	2023	2024	%
Total toneladas sin taras ni tránsitos	6.518.791	6.859.087	5,2%	4.929.539	5.347.478	8,5%	11.448.330	12.206.565	6,6%
Productos químicos	1.301.149	1.579.784	21,4%	1.272.243	1.455.794	14,4%	2.573.393	3.035.578	18,0%
Resto mercancía según naturaleza	539.726	547.647	1,5%	1.151.391	1.293.941	12,4%	1.691.116	1.841.588	8,9%
Papel y pasta	1.105.911	1.045.952	-5,4%	145.134	202.284	39,4%	1.251.046	1.248.236	-0,2%
Otros productos alimenticios	982.957	968.834	-1,4%	88.210	52.029	-41,0%	1.071.167	1.020.863	-4,7%
Maquinaria y repuestos	386.585	373.757	-3,3%	641.160	646.486	0,8%	1.027.745	1.020.243	-0,7%
Pienso y forrajes	520.280	630.114	21,1%	45.534	82.742	81,7%	565.814	712.856	26,0%
Otros materiales de construcción	217.905	246.148	13,0%	188.096	193.605	2,9%	406.001	439.753	8,3%
Tabaco, café, cacao	66.300	67.874	2,4%	279.991	327.465	17,0%	346.290	395.339	14,2%
Vinos, bebidas, alcoholes y derivados	344.953	347.540	0,7%	32.383	37.440	15,6%	377.336	384.980	2,0%
Productos siderúrgicos	142.020	134.317	-5,4%	226.677	227.045	0,2%	368.697	361.362	-2,0%
Automóviles y piezas	113.126	107.524	-5,0%	178.051	209.910	17,9%	291.177	317.434	9,0%
Otros minerales y residuos metálicos	149.634	179.491	20,0%	22.985	24.714	7,5%	172.619	204.205	18,3%
Otros productos metalúrgicos	75.321	67.190	-10,8%	139.231	129.154	-7,2%	214.552	196.343	-8,5%
Otros minerales no metálicos	94.366	79.259	-16,0%	74.600	75.825	1,6%	168.966	155.084	-8,2%
Aceites y grasas	114.830	106.118	-7,6%	36.415	30.731	-15,6%	151.245	136.849	-9,5%
Conservas	59.427	55.632	-6,4%	83.343	70.435	-15,5%	142.770	126.067	-11,7%
Frutas, hortalizas, legumbres	30.710	28.111	-8,5%	117.835	95.141	-19,3%	148.545	123.252	-17,0%
Biocombustibles	80.886	90.086	11,4%	23.078	25.003	8,3%	103.964	115.090	10,7%
Cereales y sus harinas	46.607	45.635	-2,1%	25.881	27.384	5,8%	72.487	73.019	0,7%
Abono natural/artificial	35.371	39.883	12,8%	45.693	17.670	-61,3%	81.064	57.552	-29,0%
Chatarra	22.104	22.390	1,3%	18.311	23.149	26,4%	40.415	45.539	12,7%
Pesca congelada	5.383	1.706	-68,3%	32.325	38.353	18,6%	37.708	40.059	6,2%
Maderas	9.900	10.408	5,1%	19.271	20.998	9,0%	29.171	31.406	7,7%
Otros productos petrolíferos	15.930	19.525	22,6%	12.328	11.337	-8,0%	28.259	30.862	9,2%
Sal común	25.058	25.422	1,5%	1.971	2.167	10,0%	27.028	27.589	2,1%
Carbones	1.781	1.789	0,4%	20.873	15.533	-25,6%	22.654	17.322	-23,5%
Gases energéticos del petróleo	6.836	13.787	101,7%	872	394	-54,9%	7.708	14.181	84,0%
Fuel-oil	5.935	6.437	8,5%	3.283	5.449	66,0%	9.218	11.885	28,9%
Cemento y clinker	11.603	9.686	-16,5%	56	28	-49,1%	11.659	9.714	-16,7%
Asfalto	5.325	6.350	19,3%	16	20	24,4%	5.341	6.370	19,3%
Haba de soja	3	7	127,2%	509	3.474	582,6%	512	3.481	579,8%
Potasas	139	234	69,1%	1.387	1.561	12,6%	1.525	1.795	17,7%
Crudo de petróleo	11	28	143,1%	22	192	772,4%	33	220	558,1%
Gasóleos	560	155	-72,4%	0	0		561	155	-72,4%
Fosfatos	107	111	4,2%	0	0		107	111	4,2%
Mineral de hierro	25	101	311,3%	367	4	-98,9%	391	105	-73,2%
Gasolina	28	54	88,5%	16	22	39,0%	44	76	70,7%
Gas natural	2	0		0	0		2	0	

Distribución de los principales productos Carga 2024



Distribución de los principales productos Descarga 2024

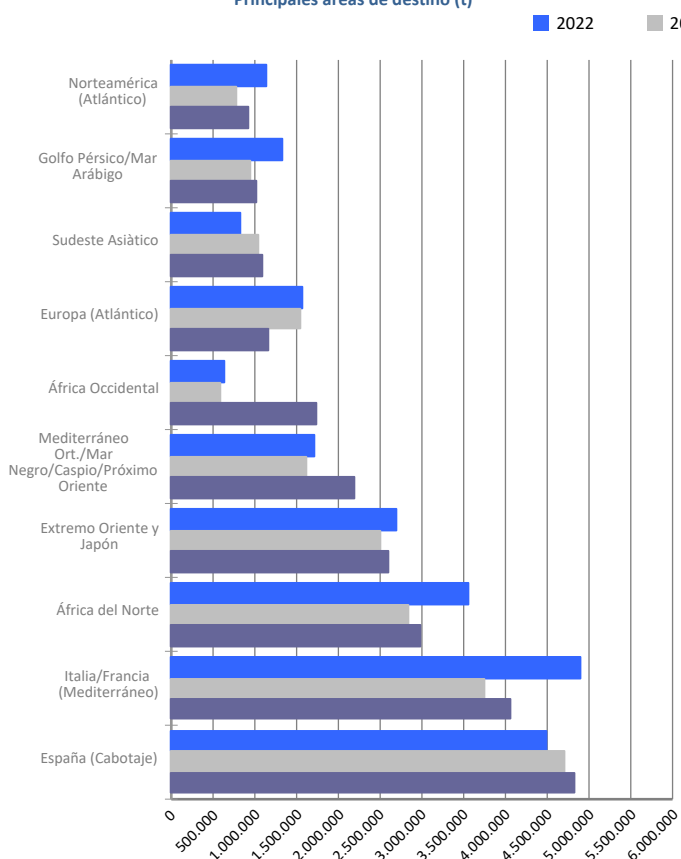


TRÁFICO SEGÚN ORIGEN/DESTINO MARÍTIMO

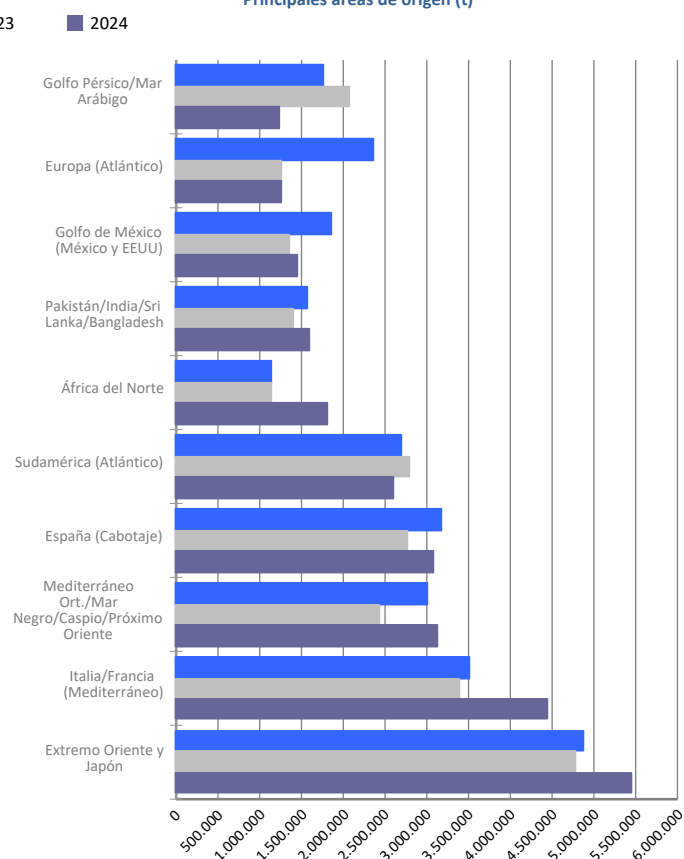
Áreas geográficas. Toneladas

Áreas geográficas	Acumulado mensual				% sobre total acum. 2024
	2023	2024	Dif. 24-23	%	
Toneladas	51.914.262	57.545.482	5.631.220	10,8%	100%
Italia/Francia (Mediterráneo)	7.127.086	8.496.836	1.369.750	19,2%	14,8%
Extremo Oriente y Japón	7.281.423	8.056.397	774.974	10,6%	14,0%
España (Cabotaje)	7.471.123	7.891.950	420.826	5,6%	13,7%
Mediterráneo Ort./Mar Negro/Caspio/Próximo Oriente	4.041.926	5.318.539	1.276.613	31,6%	9,2%
África del Norte	3.971.969	4.815.254	843.285	21,2%	8,4%
Sudamérica (Atlántico)	3.198.287	3.148.647	-49.640	-1,6%	5,5%
Europa (Atlántico)	2.807.440	2.407.162	-400.278	-14,3%	4,2%
Pakistán/India/Sri Lanka/Bangladesh	2.132.849	2.333.580	200.732	9,4%	4,1%
África Occidental	1.187.134	2.317.466	1.130.332	95,2%	4,0%
Sudeste Asiático	2.090.214	2.276.598	186.384	8,9%	4,0%
Golfo Pérsico/Mar Árabe	3.034.670	2.248.429	-786.241	-25,9%	3,9%
Golfo de México (México y EEUU)	2.058.087	2.192.805	134.718	6,5%	3,8%
Norteamérica (Atlántico)	1.167.096	1.414.240	247.144	21,2%	2,5%
Mar Rojo	745.559	1.318.535	572.976	76,9%	2,3%
Centroamérica y Caribe	980.618	959.656	-20.962	-2,1%	1,7%
Desconocido	442.365	608.314	165.949	37,5%	1,1%
África del Sur y del Este/Océano Índico	432.260	504.306	72.046	16,7%	0,9%
Sudamérica (Pacífico)	494.635	475.975	-18.660	-3,8%	0,8%
Canadá (Atlántico y Grandes Lagos)	979.584	383.467	-596.116	-60,9%	0,7%
Australia y Nueva Zelanda/Islands del Pacífico	175.980	202.572	26.592	15,1%	0,4%
Norteamérica (Pacífico)	93.957	174.754	80.798	86,0%	0,3%

Principales áreas de destino (t)



Principales áreas de origen (t)



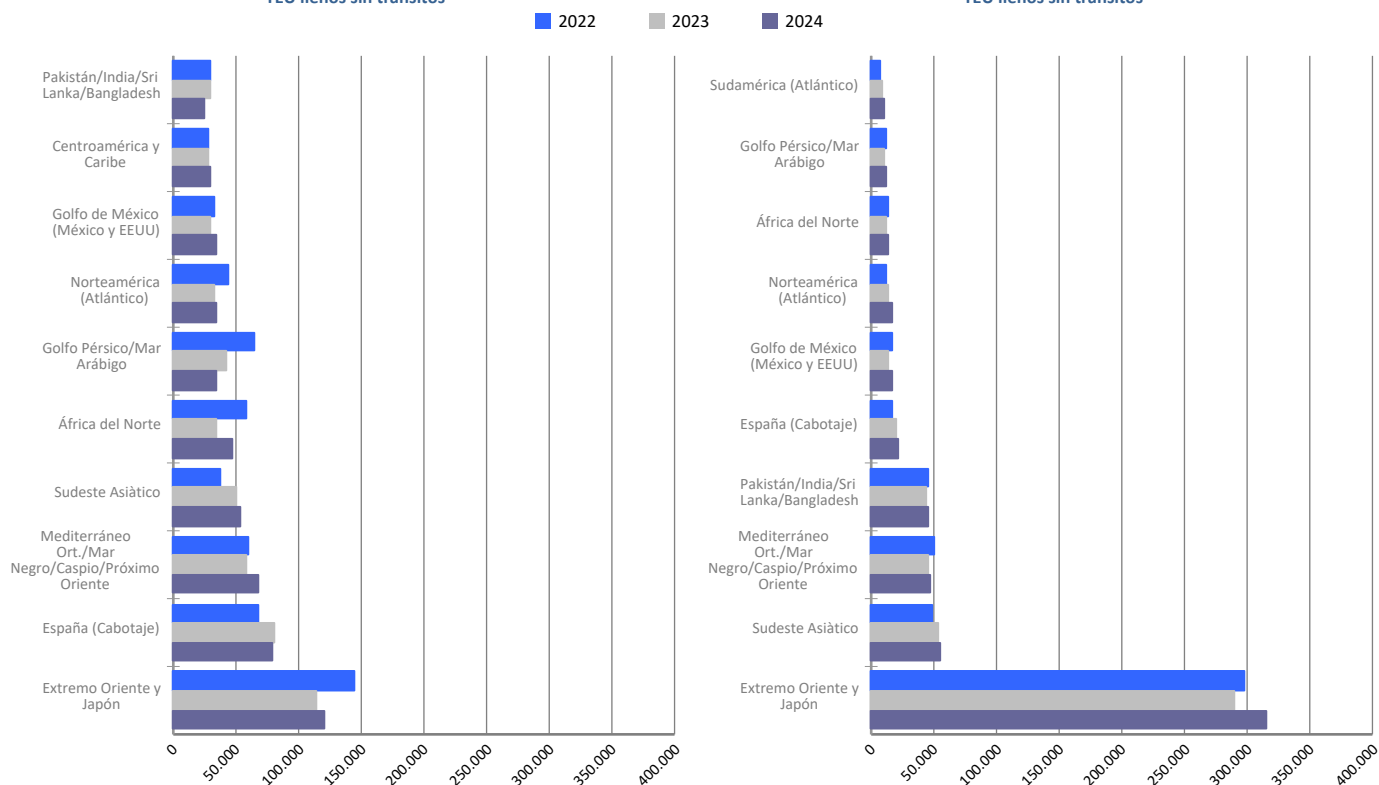
TRÁFICO SEGÚN ORIGEN/DESTINO MARÍTIMO

Áreas geográficas. TEU llenos sin tránsito

Áreas geográficas	Acumulado mensual				% sobre total acum. 2024
	2023	2024	Dif. 24-23	%	
TEU llenos sin tránsito	1.179.779	1.250.488	70.709	6,0%	100%
Extremo Oriente y Japón	403.574	435.552	31.978	7,9%	34,8%
Mediterráneo Ort./Mar Negro/Caspio/Próximo Oriente	103.072	115.307	12.235	11,9%	9,2%
Sudeste Asiático	103.428	108.557	5.129	5,0%	8,7%
España (Cabotaje)	101.445	100.295	-1.150	-1,1%	8,0%
Pakistán/India/Sri Lanka/Bangladesh	72.881	69.483	-3.399	-4,7%	5,6%
África del Norte	47.417	61.134	13.717	28,9%	4,9%
Norteamérica (Atlántico)	46.890	51.288	4.398	9,4%	4,1%
Golfo de México (México y EEUU)	43.666	51.004	7.338	16,8%	4,1%
Golfo Pérsico/Mar Árabe	52.142	46.795	-5.347	-10,3%	3,7%
Centroamérica y Caribe	34.000	35.057	1.057	3,1%	2,8%
Sudamérica (Atlántico)	29.181	31.058	1.878	6,4%	2,5%
Sudamérica (Pacífico)	26.328	28.735	2.407	9,1%	2,3%
Mar Rojo	24.236	27.464	3.228	13,3%	2,2%
África Occidental	23.492	26.036	2.544	10,8%	2,1%
África del Sur y del Este/Océano Índico	20.835	21.679	844	4,0%	1,7%
Canadá (Atlántico y Grandes Lagos)	11.003	11.556	553	5,0%	0,9%
Australia y Nueva Zelanda/Islas del Pacífico	9.771	10.353	583	6,0%	0,8%
Italia/Francia (Mediterráneo)	17.093	7.767	-9.326	-54,6%	0,6%
Norteamérica (Pacífico)	5.635	6.815	1.180	20,9%	0,5%
Europa (Atlántico)	3.694	4.556	863	23,4%	0,4%

Principales áreas de destino
TEU llenos sin tránsito

Principales áreas de origen
TEU llenos sin tránsito

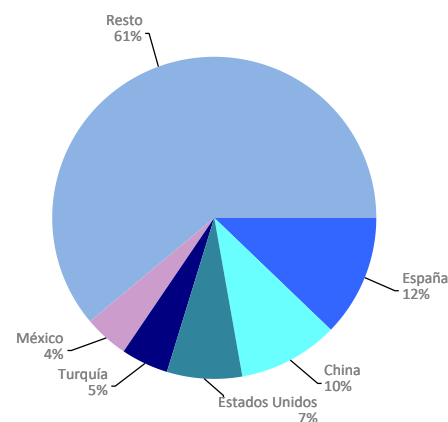


TRÁFICO SEGÚN ORIGEN/DESTINO MARÍTIMO

Ránquing por países. TEU llenos sin tránsitos

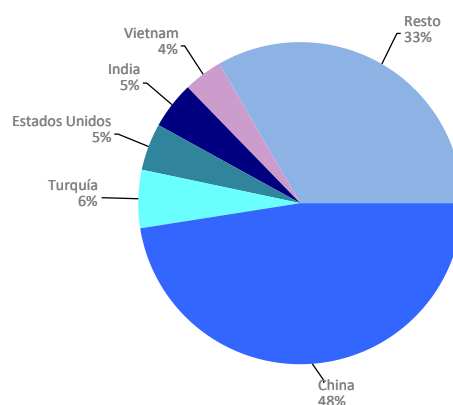
Carga	TEU llenos	% 24-23	% s/envase
España	79.140	-2,9%	12,1%
China	67.074	6,7%	10,3%
Estados Unidos	47.663	8,6%	7,3%
Turquía	31.250	21,1%	4,8%
México	28.629	15,7%	4,4%
Marruecos	26.320	46,1%	4,0%
Arabia Saudita	21.492	-0,4%	3,3%
Japón	19.904	-1,2%	3,0%
Emiratos Árabes Unidos	19.744	-19,3%	3,0%
India	18.736	-23,0%	2,9%
Malasia	15.349	6,9%	2,3%
Vietnam	15.132	24,8%	2,3%
Corea del Sur	14.741	7,4%	2,3%
Israel	13.841	17,9%	2,1%
Egipto	13.318	40,6%	2,0%
Resto	221.670	1,1%	33,9%
TOTAL	654.001	4,1%	100%

Principales países. Carga



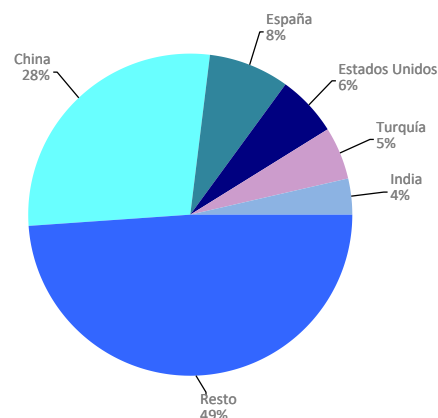
Descarga	TEU llenos	% 24-23	% s/envase
China	284.111	10,7%	47,6%
Turquía	33.483	5,4%	5,6%
Estados Unidos	29.522	20,5%	4,9%
India	27.127	9,0%	4,5%
Vietnam	24.180	5,4%	4,1%
España	21.155	6,1%	3,5%
Corea del Sur	18.078	-8,3%	3,0%
Arabia Saudita	12.412	40,3%	2,1%
Egipto	10.517	11,7%	1,8%
Bangladesh	9.842	-12,4%	1,6%
Tailandia	8.451	31,6%	1,4%
Brasil	8.056	30,4%	1,4%
Grecia	7.770	4,1%	1,3%
Camboya	7.676	23,3%	1,3%
Indonesia	7.400	3,6%	1,2%
Resto	86.711	-1,9%	14,5%
TOTAL	596.487	8,1%	100%

Principales países. Descarga



Total	TEU llenos	% 24-23	% s/envase
China	351.185	9,9%	28,1%
España	100.295	-1,1%	8,0%
Estados Unidos	77.184	12,8%	6,2%
Turquía	64.733	12,5%	5,2%
India	45.863	-6,8%	3,7%
Vietnam	39.312	12,1%	3,1%
México	34.476	13,5%	2,8%
Arabia Saudita	33.904	11,5%	2,7%
Corea del Sur	32.819	-1,9%	2,6%
Marruecos	28.424	42,4%	2,3%
Japón	25.146	-3,6%	2,0%
Egipto	23.835	26,2%	1,9%
Emiratos Árabes Unidos	22.767	-16,3%	1,8%
Brasil	20.006	15,4%	1,6%
Grecia	19.847	10,8%	1,6%
Resto	330.696	1,1%	26,4%
TOTAL	1.250.488	6,0%	100%

Principales países. Total



TRÁFICO DE FERROCARRIL

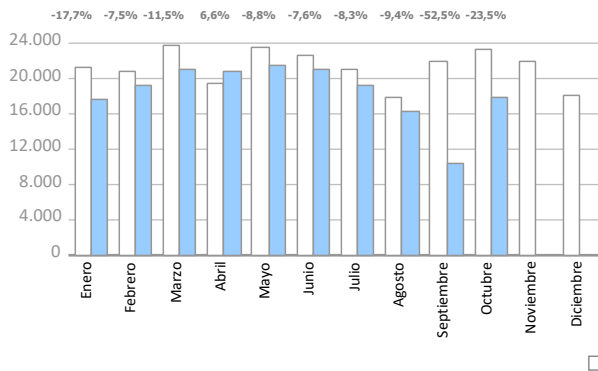
Evolución del tráfico ferroviario mensual. TEU

Evolución del tráfico ferroviario mensual	TEU 2023			TEU 2024			%		% s/ total tráfico puerto 2024
	Carga	Descarga	Total	Carga	Descarga	Total	mensual	acumulado	
Enero	10.946	10.351	21.297	7.901	9.633	17.534	-17,7%	-17,7%	11,4%
Febrero	10.012	10.850	20.862	8.751	10.545	19.296	-7,5%	-12,6%	12,2%
Marzo	11.720	12.120	23.840	9.664	11.438	21.102	-11,5%	-12,2%	11,1%
Abril	9.632	9.846	19.478	10.070	10.684	20.754	6,6%	-7,9%	12,4%
Mayo	12.232	11.299	23.531	10.133	11.320	21.453	-8,8%	-8,1%	11,2%
Junio	11.297	11.397	22.694	10.637	10.334	20.971	-7,6%	-8,0%	11,9%
Julio	10.049	10.979	21.028	9.288	9.992	19.280	-8,3%	-8,1%	10,5%
Agosto	8.856	9.030	17.886	7.503	8.699	16.202	-9,4%	-8,2%	8,2%
Septiembre	10.815	11.129	21.944	5.460	4.964	10.424	-52,5%	-13,3%	5,9%
Octubre	11.031	12.246	23.277	8.560	9.245	17.805	-23,5%	-14,4%	9,5%
Noviembre	10.067	11.795	21.862						
Diciembre	8.192	9.931	18.122						
Total	124.847	130.971	255.818	87.967	96.854	184.821			10,4%

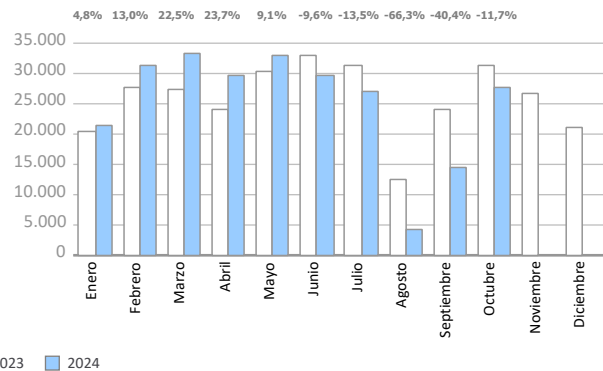
Evolución del tráfico ferroviario mensual. Automóviles

Evolución del tráfico ferroviario mensual	Automóviles 2023			Automóviles 2024			%		% s/ total tráfico puerto 2024
	Carga	Descarga	Total	Carga	Descarga	Total	mensual	acumulado	
Enero	4.150	16.267	20.417	2.696	18.708	21.404	4,8%	4,8%	52,4%
Febrero	5.096	22.553	27.649	4.150	27.099	31.249	13,0%	9,5%	61,5%
Marzo	3.567	23.677	27.244	4.458	28.926	33.384	22,5%	14,2%	51,9%
Abril	4.515	19.415	23.930	3.573	26.030	29.603	23,7%	16,5%	55,4%
Mayo	5.929	24.358	30.287	4.399	28.658	33.057	9,1%	14,8%	51,0%
Junio	5.878	27.021	32.899	4.552	25.180	29.732	-9,6%	9,9%	51,4%
Julio	6.807	24.450	31.257	5.752	21.286	27.038	-13,5%	6,1%	63,1%
Agosto	1.982	10.394	12.376	799	3.375	4.174	-66,3%	1,7%	19,8%
Septiembre	5.584	18.633	24.217	1.963	12.459	14.422	-40,4%	-2,7%	41,1%
Octubre	6.117	25.138	31.255	3.699	23.902	27.601	-11,7%	-3,8%	54,9%
Noviembre	5.350	21.525	26.875						
Diciembre	3.150	17.854	21.004						
Total	58.125	251.285	309.410	36.041	215.623	251.664			52,3%

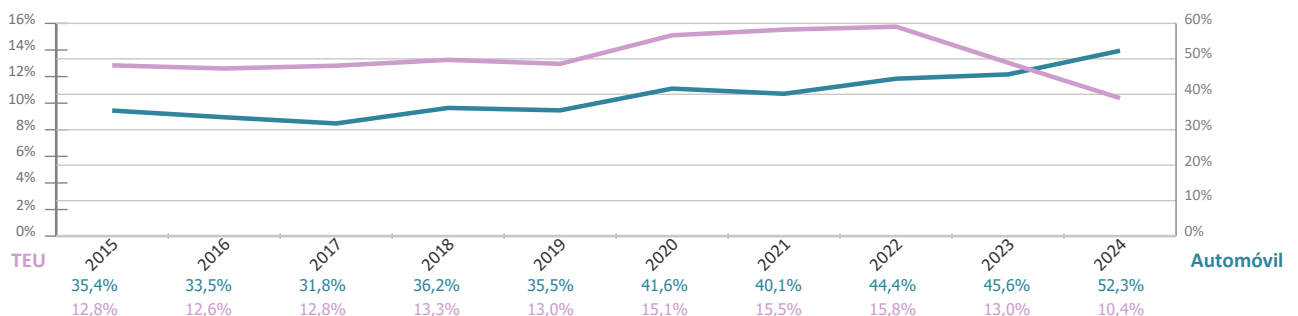
Evolución mensual del tráfico ferroviario de TEU



Evolución mensual del tráfico ferroviario de automóviles



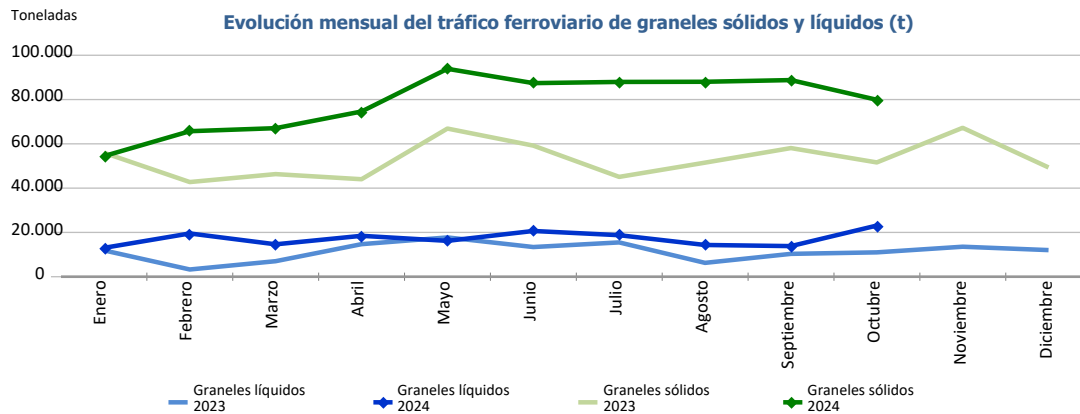
Evolución de la cuota de tráfico ferroviario



TRÁFICO DE FERROCARRIL

Evolución del tráfico ferroviario mensual. Graneles sólidos y líquidos. Toneladas

Evolución del tráfico ferroviario mensual	Toneladas 2023			Toneladas 2024			%	
	Sólidos	Líquidos	Total	Sólidos	Líquidos	Total	mensual	acumulado
Enero	55.964	11.888	67.852	54.457	13.024	67.481	-0,5%	-0,5%
Febrero	42.746	3.263	46.009	65.710	19.534	85.244	85,3%	34,1%
Marzo	46.334	7.014	53.348	67.073	14.630	81.703	53,2%	40,2%
Abril	44.027	14.701	58.728	74.604	18.473	93.077	58,5%	45,0%
Mayo	66.894	17.738	84.632	93.873	16.191	110.064	30,1%	40,9%
Junio	59.200	13.398	72.598	87.416	20.649	108.065	48,9%	42,4%
Julio	45.081	15.485	60.566	87.962	18.748	106.710	76,2%	47,0%
Agosto	51.511	6.251	57.762	88.033	14.326	102.359	77,2%	50,5%
Septiembre	58.090	10.320	68.410	88.794	13.828	102.622	50,0%	50,4%
Octubre	51.617	10.995	62.612	79.898	23.100	102.998	64,5%	51,8%
Noviembre	67.236	13.547	80.783					
Diciembre	49.345	12.016	61.361					
Total	638.045	136.616	774.661	787.820	172.503	960.323		



Circulaciones ferroviarias

Circulaciones ferroviarias por anchos (u)	Acumulado mensual		%	% sobre total acum. 2024
	2023	2024		
Ibérico	5.901	5.438	-7,8%	58,7%
UIC	419	764	82,3%	8,2%
FGC	2.420	3.064	26,6%	33,1%
Total	8.740	9.266	6,0%	100%

