

Estadísticas de tráfico del Port de Barcelona

Datos acumulados Agosto 2024

Servicio de Estadística

Índice

Indicadores de tráfico

Totales de tráfico	3
Principales indicadores	4
Detalle del tráfico total	5
Detalle del tráfico en tránsito	6
Evolución del tráfico mensual	7

Tráfico de contenedores

Evolución del tráfico contenerizado (TEU)	8
Tráfico de contenedores (TEU)	9

Tráfico de pasajeros

Tráfico de pasajeros	10
Clasificación de pasajeros	11

Tráfico de automóviles

Tráfico de automóviles	12
------------------------	----

Tráfico marítimo de corta distancia

Presentación de la mercancía TMCD	13
Carga general TMCD y Autopistas del Mar (ADM)	14
Ranking países TMCD	15

Tráfico de buques

Tráfico de buques	16
-------------------	----

Tráfico de mercancías

Envase y navegación	17
Clasificación 4.3.7. de la mercancía	18
Ranking de mercancías	19
Clasificación 4.3.7. de la mercancía contenerizada	20

Tráfico según origen y destino

Áreas geográficas. Toneladas	21
Áreas geográficas. TEU llenos sin tránsitos	22
Ranking por países. TEU llenos sin tránsitos	23

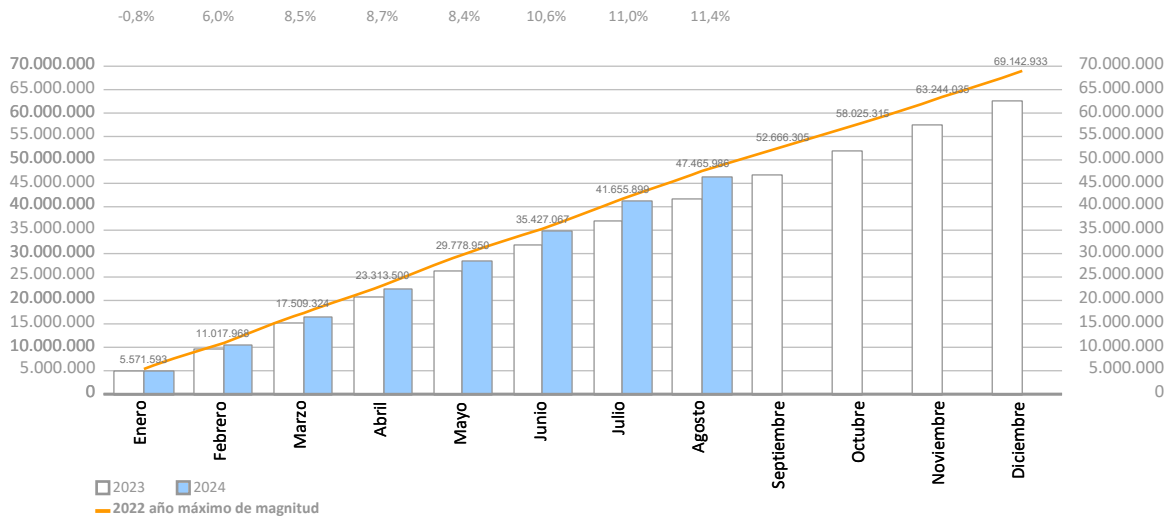
Tráfico de ferrocarril

Evolución del tráfico de TEU y automóviles	24
Evolución del tráfico de graneles	25
Circulaciones ferroviarias	25

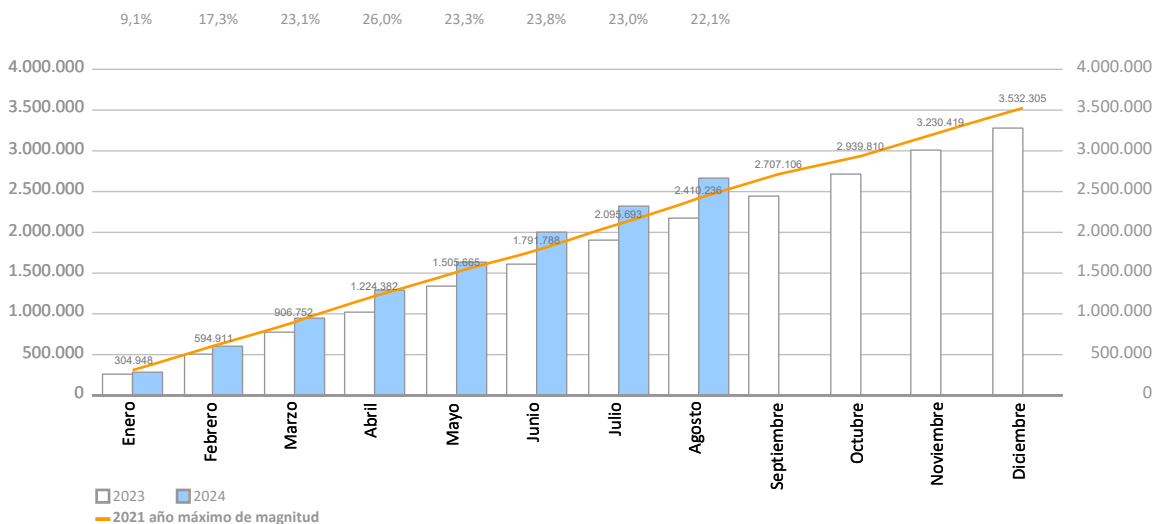
INDICADORES DE TRÁFICO

Totales de tráfico	Acumulado mensual				% 24-23 acum. Julio	% 24-23 acum. Junio	Total tráfico 2023
	2023	2024	Dif. 24-23	%			
Toneladas	41.749.562	46.518.728	4.769.166	11,4%	11,0%	10,6%	62.427.890
Avituallamiento	1.095.115	1.214.900	119.786	10,9%	9,1%	7,2%	1.629.500
Pesca	1.222	2.145	923	75,6%	79,5%	52,5%	1.544
TRÁFICO TOTAL (t)	42.845.899	47.735.774	4.889.875	11,4%	11,0%	10,5%	64.058.934
TEU	2.179.211	2.660.122	480.911	22,1%	23,0%	23,8%	3.280.239
UTI	285.672	293.460	7.789	2,7%	3,1%	3,1%	416.003
Automóviles (u)	531.515	467.590	-63.925	-12,0%	-8,6%	-5,5%	790.318
Buques (u)	5.859	5.656	-203	-3,5%	-2,8%	-2,0%	8.766
Circulaciones ferroviarias (u)	6.875	7.606	731	10,6%	11,1%	11,7%	10.439
Pasajeros cruceros (u)	2.261.792	2.372.060	110.268	4,9%	3,8%	6,2%	3.569.125
Pasajeros ferries LR (u)	1.301.503	1.312.115	10.612	0,8%	0,6%	3,1%	1.735.495
Vehículos pasaje (u)	372.706	384.433	11.727	3,1%	3,2%	6,7%	515.293

Evolución mensual del tráfico acumulado de mercancías en Toneladas



Evolución mensual del tráfico acumulado de mercancías en TEU



INDICADORES DE TRÁFICO

Principales indicadores	Acumulado mensual				Últimos 12 meses	Total tráfico 2023	% 12 meses-2023
	2023	2024	Dif. 24-23	%			

Indicadores de mercancías por navegación y operación (toneladas)

	41.749.562	46.518.728	4.769.166	11,4%	67.197.056	62.427.890	7,6%
Navegación (t)							
Cabotaje	5.567.579	5.788.456	220.878	4,0%	8.249.930	8.029.052	2,8%
Exterior	36.181.984	40.730.272	4.548.288	12,6%	58.947.126	54.398.838	8,4%
Operación (t)	41.749.562	46.518.728	4.769.166	11,4%	67.197.056	62.427.890	7,6%
Embarque	13.078.841	13.323.440	244.599	1,9%	19.407.855	19.163.256	1,3%
Desembarque	15.208.340	14.687.642	-520.698	-3,4%	22.147.003	22.667.702	-2,3%
Tránsito	13.462.382	18.507.647	5.045.265	37,5%	25.642.197	20.596.933	24,5%

Indicadores de mercancías por unidades significativas

	2.179.211	2.660.122	480.911	22,1%	3.761.150	3.280.239	14,7%
Contenedores (TEU)							
TEU O/D	1.311.423	1.415.610	104.187	7,9%	2.064.549	1.960.362	5,3%
TEU tránsito	867.788	1.244.512	376.724	43,4%	1.696.602	1.319.878	28,5%
Toneladas Contenerizadas	22.224.709	26.226.033	4.001.325	18,0%	37.527.418	33.526.094	11,9%
Grado contenerización	74,28%	76,86%			76,65%	74,90%	
Pasajeros (u)	3.563.295	3.684.175	120.880	3,4%	5.425.500	5.304.620	2,3%
Ferries línea regular	1.301.503	1.312.115	10.612	0,8%	1.746.107	1.735.495	0,6%
Cruceros turísticos	2.261.792	2.372.060	110.268	4,9%	3.679.393	3.569.125	3,1%
Automóviles (u)	531.515	467.590	-63.925	-12,0%	726.393	790.318	-8,1%
Embarque	283.603	295.314	11.711	4,1%	424.143	412.432	2,8%
Desembarque	166.631	100.360	-66.271	-39,8%	189.311	255.582	-25,9%
Tránsito	81.281	71.916	-9.365	-11,5%	112.939	122.304	-7,7%
Buques (u)	5.859	5.656	-203	-3,5%	8.563	8.766	-2,3%
Número	5.859	5.656	-203	-3,5%	8.563	8.766	-2,3%
GT	246.482.930	242.151.840	-4.331.090	-1,8%	369.969.626	374.300.716	-1,2%
Promedio toneladas por buque	7.126	8.225	1.099	15,4%	7.847	7.122	10,2%
UTI	285.672	293.460	7.789	2,7%	423.791	416.003	1,9%
Cabotaje	182.666	183.594	928	0,5%	260.457	259.529	0,4%
% Llenos	61,8%	62,1%			62,1%	61,9%	
Exterior	103.006	109.866	6.861	6,7%	163.334	156.474	4,4%
% Llenos	90,9%	89,5%			89,5%	90,4%	

INDICADORES DE TRÁFICO

Detalle del tráfico total (toneladas)	Acumulado mensual				% 24-23 acum. Julio	% 24-23 acum. Junio	% sobre total acum. 2024
	2023	2024	Dif. 24-23	%			
Indicadores de mercancías según envase (t)	41.749.562	46.518.728	4.769.166	11,4%	11,0%	10,6%	100%
Graneles líquidos	8.467.459	9.399.501	932.042	11,0%	5,5%	1,9%	20,2%
Hidrocarburos	6.079.449	6.221.065	141.616	2,3%	-4,6%	-7,4%	13,4%
Gasolina	1.764.319	2.817.839	1.053.521	59,7%	47,8%	39,4%	6,1%
Gasóleos	1.424.915	1.466.570	41.655	2,9%	-4,8%	-6,0%	3,2%
Gas natural	1.926.458	1.114.746	-811.712	-42,1%	-41,1%	-41,2%	2,4%
Fuel-oil	836.941	636.867	-200.074	-23,9%	-35,0%	-32,8%	1,4%
Otros productos petrolíferos	112.690	170.842	58.152	51,6%	49,0%	38,5%	0,4%
Resto	14.127	14.200	73	0,5%	0,7%	0,9%	0,0%
Otros líquidos	2.388.010	3.178.437	790.426	33,1%	31,7%	24,8%	6,8%
Productos químicos	847.466	1.735.137	887.671	104,7%	96,9%	84,2%	3,7%
Biocombustibles	943.172	748.811	-194.361	-20,6%	-20,1%	-18,5%	1,6%
Aceites y grasas	547.296	602.435	55.139	10,1%	14,7%	-3,7%	1,3%
Abono natural/artificial	40.351	49.232	8.880	22,0%	22,0%	18,0%	0,1%
Resto mercancía según naturaleza	3.808	32.993	29.185	766,4%	0,0%	0,0%	0,1%
Resto	5.917	9.828	3.912	66,1%	58,9%	58,9%	0,0%
Graneles sólidos	3.360.204	2.999.315	-360.889	-10,7%	-9,5%	-13,3%	6,4%
Instalación especial	3.165.342	2.815.104	-350.238	-11,1%	-9,8%	-14,7%	6,1%
Haba de soja	1.074.333	1.018.562	-55.771	-5,2%	-0,2%	-9,6%	2,2%
Cemento y clinker	748.405	513.315	-235.090	-31,4%	-30,1%	-37,3%	1,1%
Cereales y sus harinas	602.760	508.795	-93.965	-15,6%	-12,5%	-3,2%	1,1%
Potasas	315.737	414.308	98.571	31,2%	32,5%	30,0%	0,9%
Sal común	403.929	342.219	-61.710	-15,3%	-23,5%	-39,4%	0,7%
Resto	20.179	17.905	-2.273	-11,3%	-24,1%	-24,1%	0,0%
Sin instalación especial	194.862	184.211	-10.651	-5,5%	-5,6%	10,6%	0,4%
Chatarra	133.410	115.270	-18.139	-13,6%	-11,1%	4,3%	0,2%
Otros minerales no metálicos	31.730	24.333	-7.398	-23,3%	-36,7%	-34,4%	0,1%
Productos químicos	12.950	16.045	3.095	23,9%	23,9%	46,1%	0,0%
Otros minerales y residuos metálicos	10.916	13.400	2.484	22,8%	22,8%	131,0%	0,0%
Resto mercancía según naturaleza	0	9.251	9.251	0,0%	0,0%	0,0%	0,0%
Resto	5.856	5.912	56	1,0%	1,0%	89,9%	0,0%
Carga General	29.921.900	34.119.912	4.198.013	14,0%	14,9%	16,1%	73,3%
Contenerizada	22.224.709	26.226.033	4.001.325	18,0%	18,9%	20,3%	56,4%
Tara de contenedores	4.456.251	5.395.732	939.480	21,1%	22,1%	22,9%	11,6%
Productos químicos	3.344.721	4.273.200	928.478	27,8%	25,4%	23,3%	9,2%
Resto mercancía según naturaleza	2.397.219	2.968.118	570.899	23,8%	23,2%	24,4%	6,4%
Otros productos alimenticios	2.387.953	2.169.227	-218.727	-9,2%	-0,7%	8,7%	4,7%
Maquinaria y repuestos	1.453.417	1.801.581	348.164	24,0%	21,1%	18,9%	3,9%
Resto	8.185.147	9.618.176	1.433.029	17,5%	18,4%	20,0%	20,7%
NO contenerizada	7.697.191	7.893.879	196.688	2,6%	3,5%	3,8%	17,0%
Tara de plataformas y vagones (Ro-Ro)	2.975.209	3.036.201	60.992	2,1%	2,4%	2,3%	6,5%
Resto mercancía según naturaleza	1.227.110	1.319.271	92.161	7,5%	7,3%	7,4%	2,8%
Maquinaria y repuestos	750.917	790.157	39.239	5,2%	6,0%	7,1%	1,7%
Automóviles y piezas	884.234	735.872	-148.362	-16,8%	-13,5%	-10,4%	1,6%
Otros productos alimenticios	374.409	374.141	-268	-0,1%	0,8%	0,7%	0,8%
Resto	1.485.311	1.638.237	152.925	10,3%	12,3%	11,7%	3,5%

INDICADORES DE TRÁFICO

Detalle del tráfico en tránsito (toneladas)	Acumulado mensual				% 24-23 acum. Julio	% 24-23 acum. Junio	% sobre total acum. 2024
	2023	2024	Dif. 24-23	%			
Indicadores de mercancías según envase (t)	13.462.382	18.507.647	5.045.265	37,5%	38,8%	40,3%	100%
Graneles líquidos	2.805.369	4.510.526	1.705.157	60,8%	50,3%	40,4%	24,4%
Hidrocarburos	1.756.919	2.766.096	1.009.178	57,4%	44,6%	31,2%	14,9%
Gasolina	766.967	1.792.382	1.025.415	133,7%	107,8%	85,7%	9,7%
Fuel-oil	577.636	507.652	-69.984	-12,1%	-20,0%	-18,4%	2,7%
Gasóleos	412.316	378.346	-33.970	-8,2%	-11,1%	-14,0%	2,0%
Gas natural	0	71.124	71.124				0,4%
Otros productos petrolíferos	0	16.593	16.593				0,1%
Resto	0	0	0				0,0%
Otros líquidos	1.048.450	1.744.430	695.980	66,4%	59,9%	54,8%	9,4%
Productos químicos	410.227	1.145.500	735.273	179,2%	158,2%	132,1%	6,2%
Biocombustibles	619.136	554.283	-64.852	-10,5%	-7,7%	-4,2%	3,0%
Aceites y grasas	19.087	33.249	14.162	74,2%	74,2%	-8,8%	0,2%
Resto mercancía según naturaleza	0	11.397	11.397				0,1%
Resto	0	0	0				0,0%
Graneles sólidos	19.081	0	-19.081				0,0%
Instalación especial	19.081	0	-19.081				0,0%
Cereales y sus harinas	12.698	0	-12.698				0,0%
Potasas	6.383	0	-6.383				0,0%
Resto	0	0	0				0,0%
Sin instalación especial	0	0	0				0,0%
Resto	0	0	0				0,0%
Carga General	10.637.932	13.997.121	3.359.189	31,6%	35,9%	40,3%	75,6%
Contenerizada	10.345.513	13.630.951	3.285.438	31,8%	36,1%	40,4%	73,7%
Tara de contenedores	1.792.490	2.531.182	738.692	41,2%	46,5%	48,6%	13,7%
Productos químicos	1.270.460	1.820.453	549.993	43,3%	40,0%	37,4%	9,8%
Resto mercancía según naturaleza	1.044.949	1.516.546	471.596	45,1%	46,0%	48,1%	8,2%
Otros productos alimenticios	1.516.004	1.339.990	-176.014	-11,6%	3,5%	20,9%	7,2%
Otros materiales de construcción	636.126	1.036.051	399.925	62,9%	60,1%	57,1%	5,6%
Resto	4.085.483	5.386.728	1.301.245	31,9%	35,2%	39,7%	29,1%
NO contenerizada	292.419	366.170	73.751	25,2%	32,0%	38,1%	2,0%
Automóviles y piezas	132.673	127.149	-5.525	-4,2%	3,2%	8,2%	0,7%
Tara de plataformas y vagones (Ro-Ro)	37.237	61.640	24.404	65,5%	68,6%	71,2%	0,3%
Resto mercancía según naturaleza	35.091	49.834	14.744	42,0%	40,1%	36,5%	0,3%
Aceites y grasas	11.088	36.547	25.459	229,6%	273,3%	402,2%	0,2%
Maquinaria y repuestos	45.535	34.672	-10.863	-23,9%	-20,1%	-17,8%	0,2%
Resto	30.796	56.328	25.532	82,9%	85,7%	92,9%	0,3%

INDICADORES DE TRÁFICO

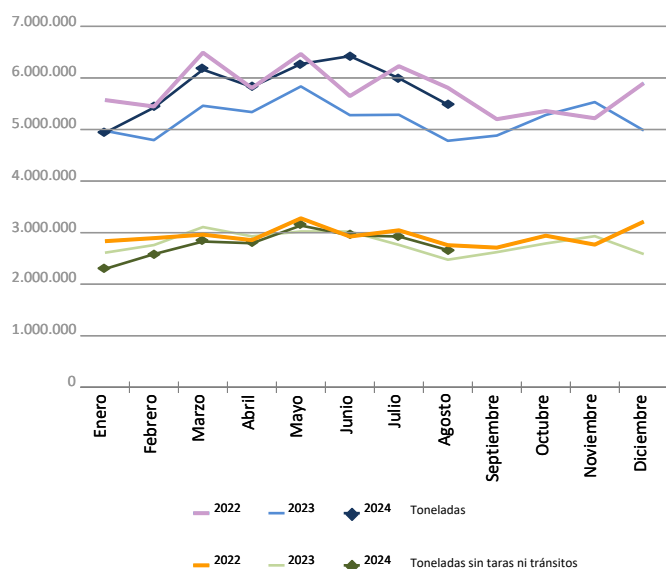
Evolución del tráfico mensual. Toneladas

Evolución del tráfico mensual	Total Toneladas			%		Toneladas sin taras ni tránsitos			%	
	2023	2024	Dif. 24-23	mensual	acumulado	2023	2024	Dif. 24-23	mensual	acumulado
Enero	4.974.831	4.935.516	-39.315	-0,8%	-0,8%	2.610.318	2.296.181	-314.137	-12,0%	-12,0%
Febrero	4.794.197	5.423.584	629.387	13,1%	6,0%	2.759.119	2.582.203	-176.916	-6,4%	-9,1%
Marzo	5.460.878	6.161.555	700.676	12,8%	8,5%	3.107.624	2.827.711	-279.913	-9,0%	-9,1%
Abril	5.337.938	5.826.633	488.695	9,2%	8,7%	2.928.109	2.794.385	-133.724	-4,6%	-7,9%
Mayo	5.835.621	6.271.292	435.672	7,5%	8,4%	3.022.618	3.136.760	114.142	3,8%	-5,5%
Junio	5.278.336	6.423.165	1.144.829	21,7%	10,6%	3.020.382	2.948.017	-72.365	-2,4%	-4,9%
Julio	5.286.327	5.994.448	708.121	13,4%	11,0%	2.762.708	2.925.340	162.632	5,9%	-3,5%
Agosto	4.781.434	5.482.534	701.100	14,7%	11,4%	2.474.574	2.661.375	186.802	7,5%	-2,3%
Septiembre	4.882.475					2.621.228				
Octubre	5.282.217					2.789.825				
Noviembre	5.531.706					2.931.465				
Diciembre	4.981.930					2.583.935				
Total	62.427.890	46.518.728				33.611.903	22.171.971			

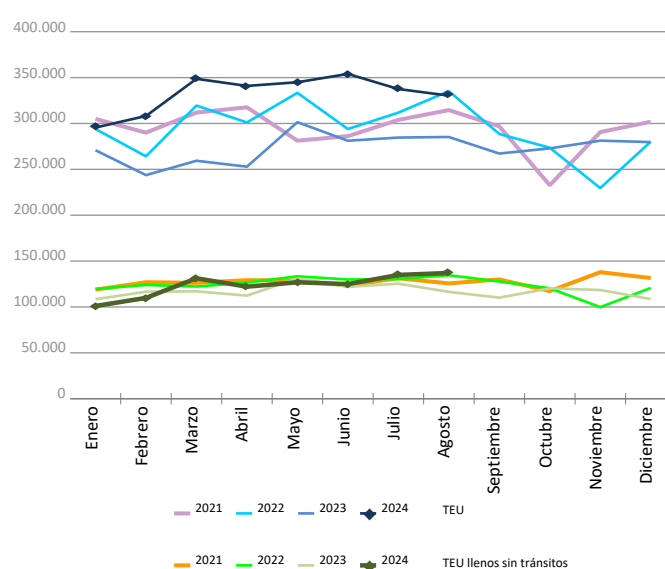
Evolución del tráfico mensual. TEU

Evolución del tráfico mensual	Total TEU			%		TEU llenos sin tránsitos			%	
	2023	2024	Dif. 24-23	mensual	acumulado	2023	2024	Dif. 24-23	mensual	acumulado
Enero	270.816	295.528	24.712	9,1%	9,1%	108.430	101.061	-7.369	-6,8%	-6,8%
Febrero	243.685	308.158	64.473	26,5%	17,3%	116.640	109.884	-6.757	-5,8%	-6,3%
Marzo	259.357	348.665	89.307	34,4%	23,1%	117.011	131.254	14.243	12,2%	0,0%
Abril	252.905	340.935	88.030	34,8%	26,0%	112.397	122.132	9.734	8,7%	2,2%
Mayo	301.382	344.926	43.544	14,4%	23,3%	131.146	126.935	-4.212	-3,2%	1,0%
Junio	281.167	354.006	72.840	25,9%	23,8%	121.905	124.916	3.012	2,5%	1,2%
Julio	284.638	337.558	52.920	18,6%	23,0%	125.356	134.887	9.532	7,6%	2,2%
Agosto	285.262	330.349	45.087	15,8%	22,1%	116.482	137.067	20.585	17,7%	4,1%
Septiembre	267.204					110.162				
Octubre	272.864					120.252				
Noviembre	281.267					118.502				
Diciembre	279.693					108.620				
Total	3.280.239	2.660.122				1.406.901	988.134			

Mercancías (total toneladas)



Contenedores (total TEU)



TRÁFICO DE CONTENEDORES

Evolución del tráfico contenerizado. TEU

Llenos - Exterior Desembarque	TEU llenos			%		Llenos - Exterior Embarque	TEU llenos			%	
	2023	2024	Dif. 24-23	mensual	acumulado		2023	2024	Dif. 24-23	mensual	acumulado
Enero	49.138	41.691	-7.447	-15,2%	-15,2%	Enero	51.046	49.933	-1.113	-2,2%	-2,2%
Febrero	51.449	44.498	-6.951	-13,5%	-14,3%	Febrero	56.052	55.500	-552	-1,0%	-1,6%
Marzo	44.515	58.372	13.858	31,1%	-0,4%	Marzo	60.781	61.858	1.077	1,8%	-0,3%
Abril	51.432	57.413	5.982	11,6%	2,8%	Abril	51.392	55.225	3.833	7,5%	1,5%
Mayo	64.095	56.609	-7.486	-11,7%	-0,8%	Mayo	56.516	60.495	3.979	7,0%	2,6%
Junio	53.940	59.148	5.208	9,7%	1,0%	Junio	57.195	55.728	-1.467	-2,6%	1,7%
Julio	59.685	63.596	3.911	6,6%	1,9%	Julio	54.831	61.478	6.648	12,1%	3,2%
Agosto	56.638	66.939	10.301	18,2%	4,0%	Agosto	50.134	60.357	10.224	20,4%	5,2%
Septiembre	48.415					Septiembre	50.745				
Octubre	52.489					Octubre	57.938				
Noviembre	48.781					Noviembre	59.645				
Diciembre	43.001					Diciembre	55.662				
Total	623.574	448.265				Total	661.934	460.573			

Llenos - Cabotaje Desembarque	TEU llenos			%		Llenos - Cabotaje Embarque	TEU llenos			%	
	2023	2024	Dif. 24-23	mensual	acumulado		2023	2024	Dif. 24-23	mensual	acumulado
Enero	1.702	2.174	473	27,8%	27,8%	Enero	6.545	7.264	719	11,0%	11,0%
Febrero	1.836	2.269	434	23,6%	25,6%	Febrero	7.304	7.617	313	4,3%	7,4%
Marzo	2.227	2.280	53	2,4%	16,6%	Marzo	9.488	8.744	-744	-7,8%	1,2%
Abril	1.818	2.011	194	10,6%	15,2%	Abril	7.756	7.483	-274	-3,5%	0,0%
Mayo	2.223	2.226	3	0,1%	11,8%	Mayo	8.313	7.606	-708	-8,5%	-1,8%
Junio	1.938	1.919	-19	-1,0%	9,7%	Junio	8.833	8.122	-712	-8,1%	-2,9%
Julio	1.881	1.988	107	5,7%	9,1%	Julio	8.960	7.826	-1.134	-12,7%	-4,4%
Agosto	1.989	1.935	-54	-2,7%	7,6%	Agosto	7.722	7.836	115	1,5%	-3,7%
Septiembre	2.163					Septiembre	8.839				
Octubre	2.164					Octubre	7.662				
Noviembre	1.913					Noviembre	8.164				
Diciembre	1.886					Diciembre	8.072				
Total	23.737	16.801				Total	97.656	62.496			

Llenos - Tránsito	TEU llenos			%		Vacíos	TEU vacíos			%	
	2023	2024	Dif. 24-23	mensual	acumulado		2023	2024	Dif. 24-23	mensual	acumulado
Enero	97.136	112.121	14.985	15,4%	15,4%	Enero	65.251	82.346	17.096	26,2%	26,2%
Febrero	71.919	117.897	45.978	63,9%	36,1%	Febrero	55.126	80.377	25.251	45,8%	35,2%
Marzo	83.590	133.694	50.104	59,9%	44,0%	Marzo	58.757	83.718	24.961	42,5%	37,6%
Abril	83.957	134.387	50.431	60,1%	48,0%	Abril	56.551	84.416	27.865	49,3%	40,4%
Mayo	97.501	116.347	18.846	19,3%	41,5%	Mayo	72.735	101.644	28.909	39,7%	40,2%
Junio	84.535	139.159	54.624	64,6%	45,3%	Junio	74.728	89.932	15.204	20,3%	36,4%
Julio	93.112	121.659	28.547	30,7%	43,1%	Julio	66.171	81.012	14.841	22,4%	34,3%
Agosto	83.799	107.624	23.825	28,4%	41,3%	Agosto	84.981	85.658	677	0,8%	29,0%
Septiembre	86.284					Septiembre	70.759				
Octubre	90.691					Octubre	61.921				
Noviembre	86.555					Noviembre	76.210				
Diciembre	90.642					Diciembre	80.432				
Total	1.049.718	982.886				Total	823.621	689.103			

TRÁFICO DE CONTENEDORES

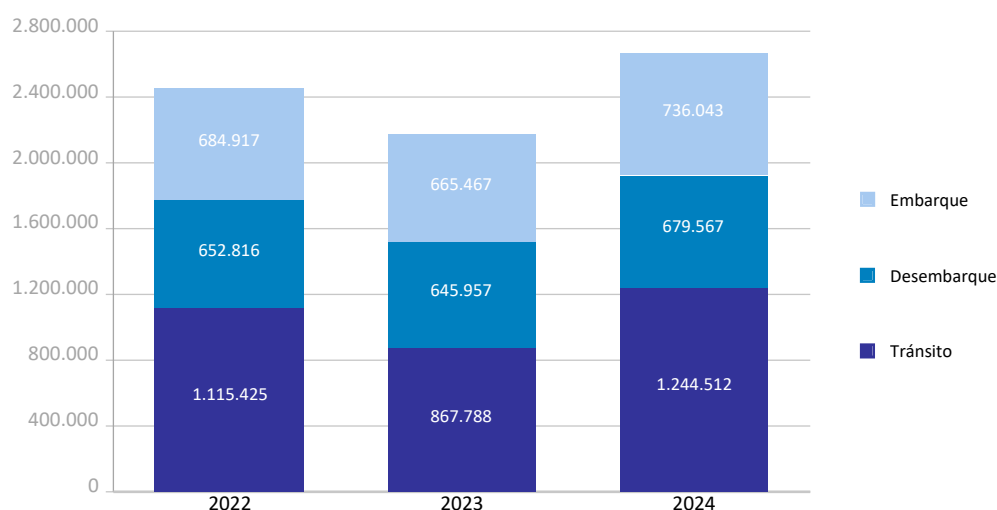
TEU

Tráfico de contenedores	Acumulado mensual 2023			Acumulado mensual 2024			Variación total %
	Cabotaje	Exterior	Total	Cabotaje	Exterior	Total	
Total tráfico	151.358	2.027.854	2.179.211	148.755	2.511.367	2.660.122	22,1%
Entradas	79.306	1.018.758	1.098.064	79.451	1.256.857	1.336.308	21,7%
Ro-Ro	19.063	9.934	28.997	15.922	6.095	22.017	-24,1%
Lo-Lo	60.243	1.008.824	1.069.067	63.529	1.250.762	1.314.291	22,9%
Salidas	72.052	1.009.096	1.081.148	69.304	1.254.511	1.323.815	22,4%
Ro-Ro	20.978	9.478	30.456	16.487	6.062	22.549	-26,0%
Lo-Lo	51.074	999.618	1.050.692	52.817	1.248.449	1.301.266	23,8%

Detalle por navegación y operación	Acumulado mensual 2023			Acumulado mensual 2024			Variación total %
	Cabotaje	Exterior	Total	Cabotaje	Exterior	Total	
Embarque	71.929	593.538	665.467	69.225	666.819	736.043	10,6%
Llenos	64.921	437.945	502.865	62.496	460.573	523.069	4,0%
Vacíos	7.009	155.593	162.602	6.729	206.246	212.974	31,0%
Desembarque	76.545	569.412	645.957	76.986	602.581	679.567	5,2%
Llenos	15.612	430.889	446.501	16.801	448.265	465.065	4,2%
Vacíos	60.933	138.523	199.456	60.186	154.317	214.502	7,5%
Tránsito	2.884	864.904	867.788	2.545	1.241.968	1.244.512	43,4%
Llenos	38	695.509	695.547	11	982.875	982.886	41,3%
Vacíos	2.846	169.395	172.241	2.534	259.093	261.627	51,9%

Total tráfico	151.358	2.027.854	2.179.211	148.755	2.511.367	2.660.122	22,1%
Llenos	80.570	1.564.343	1.644.913	79.307	1.891.713	1.971.020	19,8%
Vacíos	70.788	463.511	534.299	69.448	619.655	689.103	29,0%
% Vacíos	46,8%	22,9%	24,5%	46,7%	24,7%	25,9%	
% Tránsito	1,9%	42,7%	39,8%	1,7%	49,5%	46,8%	

Distribución tráfico según operación (TEU)

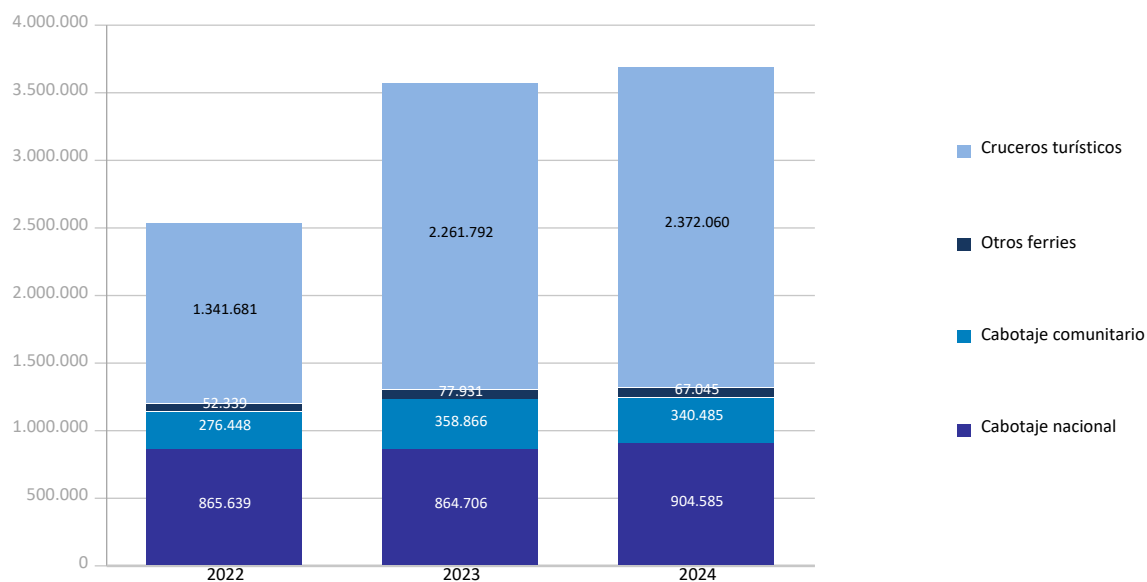


TRÁFICO DE PASAJEROS

Total tráfico de pasajeros (unidades)	Acumulado mensual				% 24-23 acum. Julio	% 24-23 acum. Junio
	2023	2024	Dif. 24-23	%		
Total pasajeros	3.563.295	3.684.175	120.880	3,4%	2,8%	5,2%
Embarque	1.302.186	1.360.374	58.188	4,5%	3,8%	7,3%
Desembarque	1.216.852	1.283.944	67.092	5,5%	5,3%	9,1%
Tránsito	1.044.257	1.039.857	-4.400	-0,4%	-1,1%	-0,7%
Ferries línea regular	1.301.503	1.312.115	10.612	0,8%	0,6%	3,1%
Embarque	685.699	689.877	4.178	0,6%	0,0%	2,8%
Desembarque	615.804	622.238	6.434	1,0%	1,3%	3,5%
Cabotaje nacional	864.706	904.585	39.879	4,6%	4,4%	8,2%
Embarque	462.012	484.395	22.383	4,8%	3,8%	7,3%
Desembarque	402.694	420.190	17.496	4,3%	5,2%	9,3%
Cabotaje comunitario	358.866	340.485	-18.381	-5,1%	-6,3%	-5,7%
Embarque	180.701	170.096	-10.605	-5,9%	-7,5%	-5,8%
Desembarque	178.165	170.389	-7.776	-4,4%	-5,0%	-5,6%
Otros ferries	77.931	67.045	-10.886	-14,0%	-10,4%	-10,7%
Embarque	42.986	35.386	-7.600	-17,7%	-9,5%	-12,3%
Desembarque	34.945	31.659	-3.286	-9,4%	-11,9%	-8,7%
Cruceros turísticos	2.261.792	2.372.060	110.268	4,9%	3,8%	6,2%
Embarque	616.487	670.497	54.010	8,8%	7,5%	11,7%
Desembarque	601.048	661.706	60.658	10,1%	8,7%	13,9%
Tránsito	1.044.257	1.039.857	-4.400	-0,4%	-1,1%	-0,7%

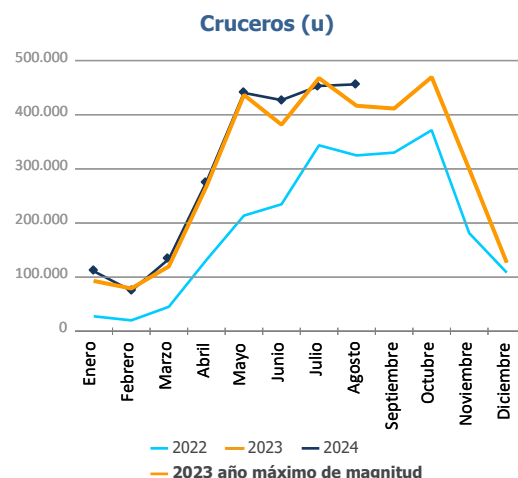
Total escalas de pasajeros (unidades)	Acumulado mensual				% 24-23 acum. Julio	% 24-23 acum. Junio
	2023	2024	Dif. 24-23	%		
Total número de escalas	2.724	2.550	-174	-6,4%	-6,2%	-5,2%
Ferries línea regular	2.225	2.072	-153	-6,9%	-6,2%	-4,9%
Cruceros	499	478	-21	-4,2%	-6,1%	-6,6%

Distribución del pasaje (u)

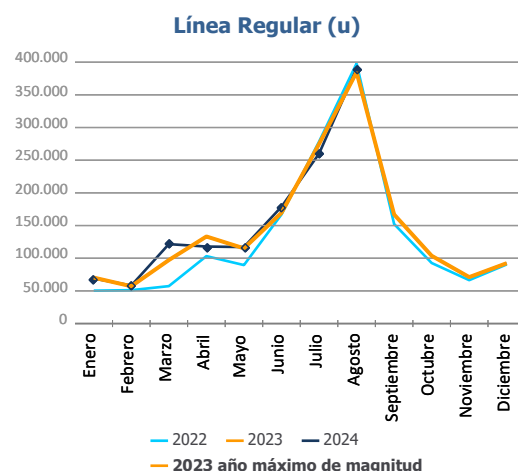


CLASIFICACIÓN DE PASAJEROS

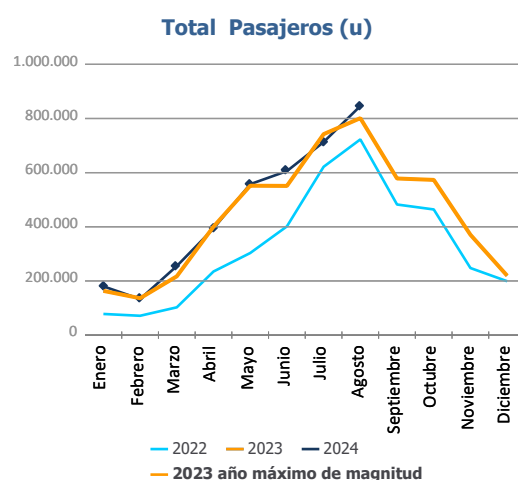
Evolución del tráfico mensual	Cruceros			%	
	2023	2024	Dif. 24-23	mensual	acumulado
Enero	93.013	111.036	18.023	19,4%	19,4%
Febrero	79.194	74.939	-4.255	-5,4%	8,0%
Marzo	119.885	133.501	13.616	11,4%	9,4%
Abril	267.420	275.893	8.473	3,2%	6,4%
Mayo	436.569	440.310	3.741	0,9%	4,0%
Junio	381.587	427.017	45.430	11,9%	6,2%
Julio	467.607	453.184	-14.423	-3,1%	3,8%
Agosto	416.517	456.180	39.663	9,5%	4,9%
Septiembre	411.457				
Octubre	469.510				
Noviembre	299.424				
Diciembre	126.942				
Total	3.569.125	2.372.060			



Evolución del tráfico mensual	Línea Regular			%	
	2023	2024	Dif. 24-23	mensual	acumulado
Enero	70.262	68.931	-1.331	-1,9%	-1,9%
Febrero	57.059	58.232	1.173	2,1%	-0,1%
Marzo	97.166	121.528	24.362	25,1%	10,8%
Abril	133.201	117.845	-15.356	-11,5%	2,5%
Mayo	115.112	117.084	1.972	1,7%	2,3%
Junio	169.419	178.722	9.303	5,5%	3,1%
Julio	274.632	259.895	-14.737	-5,4%	0,6%
Agosto	384.652	389.878	5.226	1,4%	0,8%
Septiembre	166.887				
Octubre	103.714				
Noviembre	71.033				
Diciembre	92.358				
Total	1.735.495	1.312.115			



Evolución del tráfico mensual	Total Pasajeros			%	
	2023	2024	Dif. 24-23	mensual	acumulado
Enero	163.275	179.967	16.692	10,2%	10,2%
Febrero	136.253	133.171	-3.082	-2,3%	4,5%
Marzo	217.051	255.029	37.978	17,5%	10,0%
Abril	400.621	393.738	-6.883	-1,7%	4,9%
Mayo	551.681	557.394	5.713	1,0%	3,4%
Junio	551.006	605.739	54.733	9,9%	5,2%
Julio	742.239	713.079	-29.160	-3,9%	2,8%
Agosto	801.169	846.058	44.889	5,6%	3,4%
Septiembre	578.344				
Octubre	573.224				
Noviembre	370.457				
Diciembre	219.300				
Total	5.304.620	3.684.175			

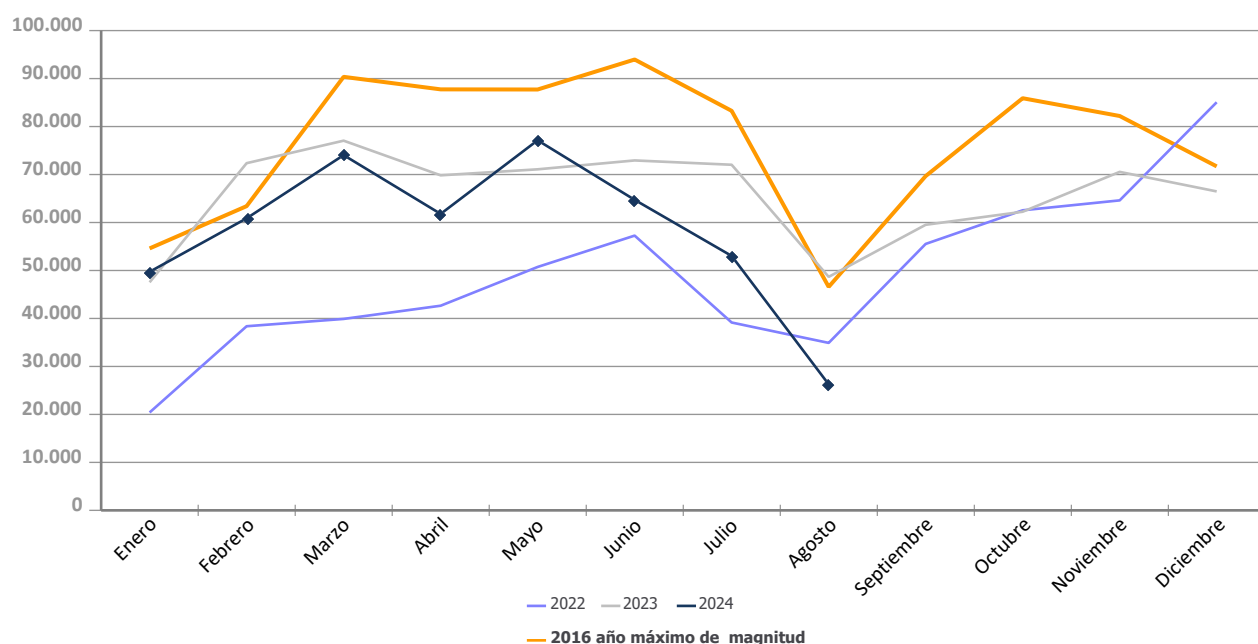


TRÁFICO DE AUTOMÓVILES

Total tráfico de automóviles (unidades)	Acumulado mensual				% 24-23 acum. Julio	% 24-23 acum. Junio
	2023	2024	Dif. 24-23	%		
Detalle por navegación y operación	531.515	467.590	-63.925	-12,0%	-8,6%	-5,5%
Cabotaje	74.480	72.450	-2.030	-2,7%	2,1%	2,3%
Carga	67.289	65.808	-1.481	-2,2%	3,0%	3,7%
Descarga	7.085	6.569	-516	-7,3%	-7,4%	-11,9%
Tránsito	106	73	-33	-31,1%	247,6%	247,6%
Exterior	457.035	395.140	-61.895	-13,5%	-10,4%	-6,8%
Carga	216.314	229.506	13.192	6,1%	11,1%	13,9%
Descarga	159.546	93.791	-65.755	-41,2%	-41,0%	-35,4%
Tránsito	81.175	71.843	-9.332	-11,5%	-5,7%	-3,8%

Tráfico mensual de automóviles (u)	Mensual		Acumulado		%	
	2023	2024	2023	2024	mensual	acumulado
Enero	47.534	49.721	47.534	49.721	4,6%	4,6%
Febrero	72.364	60.872	119.898	110.593	-15,9%	-7,8%
Marzo	77.057	74.044	196.955	184.637	-3,9%	-6,3%
Abril	69.834	61.791	266.789	246.428	-11,5%	-7,6%
Mayo	71.083	77.134	337.872	323.562	8,5%	-4,2%
Junio	72.935	64.728	410.807	388.290	-11,3%	-5,5%
Julio	72.037	53.033	482.844	441.323	-26,4%	-8,6%
Agosto	48.671	26.267	531.515	467.590	-46,0%	-12,0%
Septiembre	59.527		591.042			
Octubre	62.244		653.286			
Noviembre	70.552		723.838			
Diciembre	66.480		790.318			

Evolución mensual del tráfico de automóviles (u)

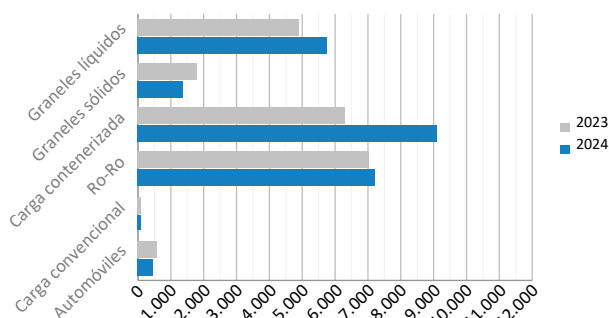


TRÁFICO MARÍTIMO DE CORTA DISTANCIA

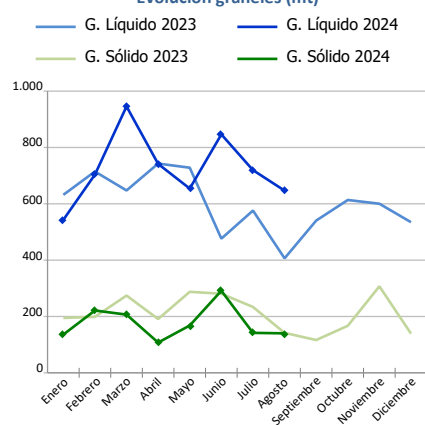
Presentación de la mercancía TMCD por envase

Presentación mercancía. Toneladas	Acumulado mensual		%	
	2023	2024	%	% s/total tráfico
Graneles líquidos	4.923.880	5.801.610	17,8%	61,7%
Graneles sólidos	1.803.027	1.412.366	-21,7%	47,1%
Carga contenerizada	6.336.139	9.164.515	44,6%	35,4%
Ro-Ro	7.064.007	7.269.907	2,9%	99,7%
Carga convencional	119.247	101.967	-14,5%	37,1%
Automóviles	582.363	514.700	-11,6%	75,5%
Total	20.828.662	24.265.066	16,5%	52,2%

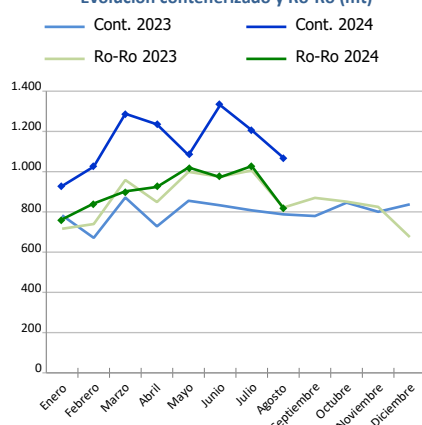
Distribución de la mercancía TMCD (mt)



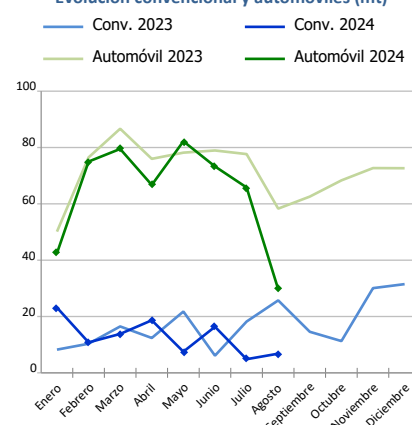
Evolución graneles (mt)



Evolución contenerizado y Ro-Ro (mt)



Evolución convencional y automóviles (mt)



Carga general TMCD. Toneladas	Insular Nacional			Resto TMCD			TOTAL		
	2023	2024	%	2023	2024	%	2023	2024	%
C. contenerizada	590.567	633.557	7,3%	5.745.573	8.530.958	48,5%	6.336.139	9.164.515	44,6%
O/D	576.563	608.272	5,5%	2.108.540	2.625.383	24,5%	2.685.104	3.233.655	20,4%
Tránsito	14.003	25.285	80,6%	3.637.032	5.905.575	62,4%	3.651.036	5.930.860	62,4%
Ro-Ro	4.089.990	4.159.875	1,7%	2.974.017	3.110.032	4,6%	7.064.007	7.269.907	2,9%
O/D	4.089.990	4.159.821	1,7%	2.815.747	2.850.469	1,2%	6.905.737	7.010.290	1,5%
Tránsito	0	54		158.269	259.563	64,0%	158.269	259.617	64,0%
C. convencional	1.231	931	-24,3%	118.016	101.036	-14,4%	119.247	101.967	-14,5%
O/D	1.231	931	-24,3%	114.879	99.711	-13,2%	116.110	100.642	-13,3%
Tránsito	0	0		3.137	1.326	-57,7%	3.137	1.326	-57,7%
Automóviles	113.343	108.069	-4,7%	469.020	406.632	-13,3%	582.363	514.700	-11,6%
O/D	112.958	108.017	-4,4%	384.821	334.779	-13,0%	497.779	442.796	-11,0%
Tránsito	385	52	-86,5%	84.198	71.853	-14,7%	84.584	71.904	-15,0%



Tráfico Marítimo de Corta Distancia (TMCD):

Aquel tráfico de mercancías y pasajeros por mar entre puertos situados en territorio de la Unión Europea o entre esos puertos y puertos situados en países no europeos con una línea de costa en los mares que rodean Europa. El criterio aplicado es para la mercancía que proviene o se dirige a puertos de estos países (según la European Shortsea Network).

Autopistas del Mar (ADM):

Servicios TMCD alternativos a la carretera que cumplen los siguientes criterios: frecuencia mínima de 3 salidas semanales y 3 escalas en diferentes puertos como máximo.

Carga general:

Incluye la carga contenerizada, la convencional, la rodada y los automóviles.

Carga contenerizada:

Excluye la carga de contenedores en equipos rodados.

Carga convencional:

Carga general no contenerizada diferente de la rodada. No incluye los automóviles.

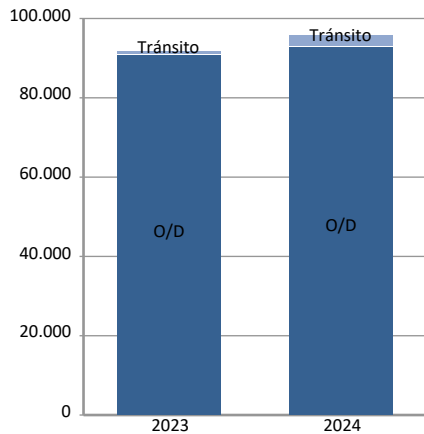
Ro-Ro:

Carga general transportada en UTI's. No incluye los automóviles.

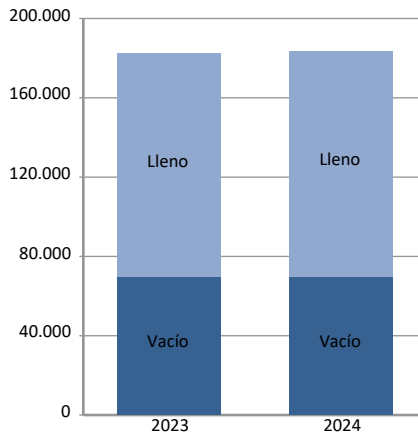
TRÁFICO MARÍTIMO DE CORTA DISTANCIA

Carga general TMCD	Insular Nacional			Resto TMCD			TOTAL		
	2023	2024	%	2023	2024	%	2023	2024	%
C.contenerizada. TEU	91.950	95.994	4,4%	547.500	819.985	49,8%	639.450	915.979	43,2%
O/D	90.602	92.680	2,3%	255.940	316.071	23,5%	346.542	408.751	18,0%
Llenos	55.668	59.269	6,5%	150.692	182.438	21,1%	206.359	241.707	17,1%
Vacíos	34.935	33.411	-4,4%	105.248	133.634	27,0%	140.182	167.045	19,2%
Tránsito	1.348	3.314	145,8%	291.560	503.914	72,8%	292.908	507.228	73,2%
Llenos	1.124	2.284	103,2%	263.364	452.473	71,8%	264.488	454.757	71,9%
Vacíos	224	1.030	359,8%	28.196	51.441	82,4%	28.420	52.471	84,6%
Ro-Ro. UTI	182.408	183.314	0,5%	103.135	110.034	6,7%	285.543	293.348	2,7%
Llenos	112.963	114.038	1,0%	93.434	98.181	5,1%	206.397	212.219	2,8%
Vacíos	69.445	69.276	-0,2%	9.701	11.853	22,2%	79.146	81.129	2,5%
Automóviles. Unidades	73.403	71.022	-3,2%	322.330	294.794	-8,5%	395.733	365.816	-7,6%
O/D	73.120	70.984	-2,9%	267.243	244.304	-8,6%	340.363	315.288	-7,4%
Tránsito	283	38	-86,6%	55.087	50.490	-8,3%	55.370	50.528	-8,7%

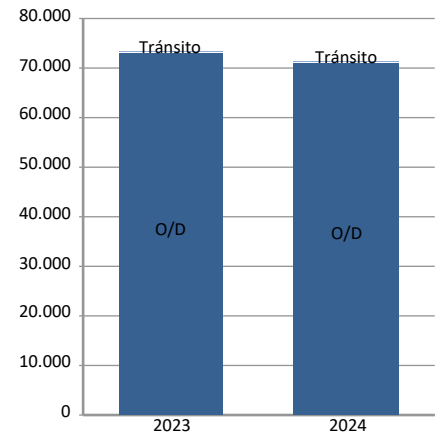
Cont. TEU (Insular Nacional)



Ro-Ro. UTI (Insular Nacional)

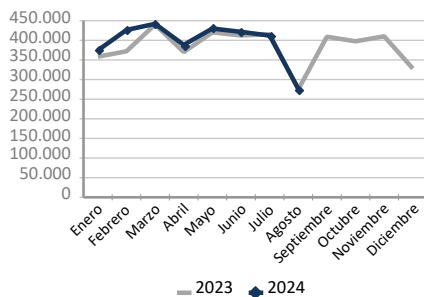


Automóviles. Unidades (Insular Nacional)

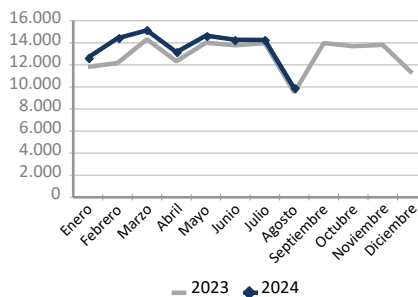


Autopistas del mar (ADM)	Comunitario			No comunitario			TOTAL		
	2023	2024	%	2023	2024	%	2023	2024	%
Toneladas	3.048.885	3.165.531	3,8%	14.876	6.059	-59,3%	3.063.762	3.171.590	3,5%
Carga	1.625.209	1.707.616	5,1%	9.791	4.845	-50,5%	1.635.000	1.712.461	4,7%
Descarga	1.423.676	1.457.915	2,4%	5.085	1.214	-76,1%	1.428.762	1.459.130	2,1%
UTI	101.125	108.087	6,9%	734	273	-62,8%	101.859	108.360	6,4%
Carga	51.410	55.496	7,9%	498	212	-57,4%	51.908	55.708	7,3%
Descarga	49.715	52.591	5,8%	236	61	-74,2%	49.951	52.652	5,4%
Unidades Automóviles	86.550	79.549	-8,1%	1.226	1.281	4,5%	87.776	80.830	-7,9%
Carga	80.586	75.647	-6,1%	1.221	1.275	4,4%	81.807	76.922	-6,0%
Descarga	5.964	3.902	-34,6%	5	6	20,0%	5.969	3.908	-34,5%

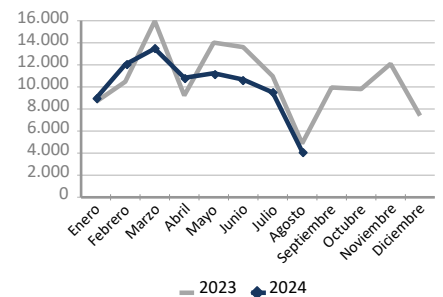
ADM. Toneladas



ADM. UTI



ADM. Unidades Automóvil



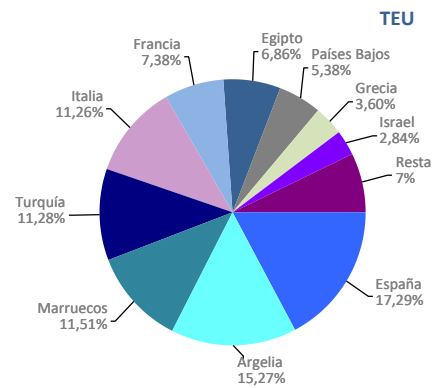
UTI: Se considera UTI a todo aquel medio de unitización, autopropulsado o no, que es utilizado, directa o indirectamente, como medio de transporte terrestre (ej. remolques, plataformas, camiones, furgones frigoríficos...). No se consideran incluidos los contenedores, excepto aquellos que se manipulan a través de un equipo de transporte propio de la terminal.

TRÁFICO MARÍTIMO DE CORTA DISTANCIA

Ránking países TMCD según presentación mercancía

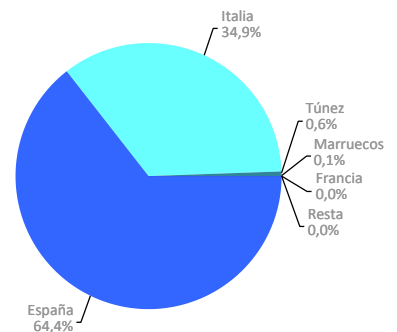
Carga contenerizada. TEU	Acumulado mensual				% cuota s/total 2024
	2023	2024	Dif. 24-23	%	
Total	639.450	915.979	276.529	43,2%	100%
España	134.167	158.395	24.228	18,1%	17,3%
Argelia	125.622	139.904	14.282	11,4%	15,3%
Marruecos	76.577	105.463	28.886	37,7%	11,5%
Turquía	85.217	103.298	18.081	21,2%	11,3%
Italia	44.920	103.118	58.199	129,6%	11,3%
Francia	44.022	67.597	23.575	53,6%	7,4%
Egipto	41.841	62.835	20.994	50,2%	6,9%
Países Bajos	890	49.245	48.356	5436,3%	5,4%
Grecia	21.342	32.968	11.626	54,5%	3,6%
Israel	15.811	26.054	10.243	64,8%	2,8%
Resto	49.043	67.104	18.061	36,8%	7,3%

Principales países



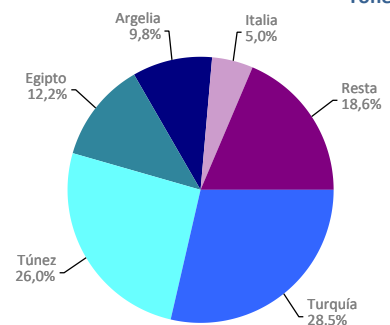
Ro-Ro. UTI	Acumulado mensual				% cuota s/total 2024
	2023	2024	Dif. 24-23	%	
Total	285.543	293.348	7.806	2,7%	100%
España	186.045	188.919	2.874	1,5%	64,4%
Italia	97.468	102.477	5.009	5,1%	34,9%
Túnez	1.283	1.651	369	28,7%	0,6%
Marruecos	734	287	-447	-60,9%	0,1%
Francia	0	11	11	0,0%	0,0%
Resto	13	3	-10	-76,9%	0,0%

UTI



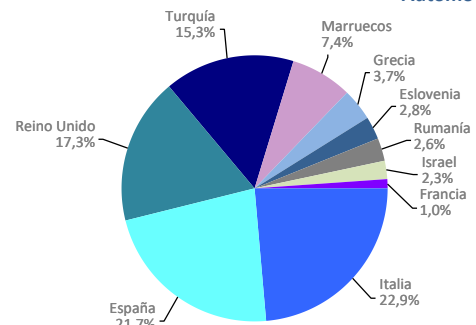
Carga convencional. Toneladas	Acumulado mensual				% cuota s/total 2024
	2023	2024	Dif. 24-23	%	
Total	119.247	101.967	-17.279	-14,5%	100%
Turquía	3.975	29.066	25.091	631,2%	28,5%
Túnez	3.926	26.461	22.535	574,0%	26,0%
Egipto	45.008	12.424	-32.584	-72,4%	12,2%
Argelia	14.389	10.004	-4.385	-30,5%	9,8%
Italia	41.911	5.088	-36.823	-87,9%	5,0%
Resto	10.037	18.925	8.888	88,6%	18,6%

Toneladas



Automóviles. Unidades	Acumulado mensual				% cuota s/total 2024
	2023	2024	Dif. 24-23	%	
Total	395.733	365.816	-29.917	-7,6%	100%
Italia	91.952	83.942	-8.010	-8,7%	22,9%
España	82.830	79.464	-3.366	-4,1%	21,7%
Reino Unido	61.261	63.294	2.033	3,3%	17,3%
Turquía	41.387	56.149	14.762	35,7%	15,3%
Marruecos	26.901	27.241	340	1,3%	7,4%
Grecia	14.330	13.467	-863	-6,0%	3,7%
Eslovenia	4.224	10.103	5.879	139,2%	2,8%
Rumanía	12.513	9.592	-2.921	-23,3%	2,6%
Israel	11.213	8.452	-2.761	-24,6%	2,3%
Francia	22.035	3.688	-18.347	-83,3%	1,0%
Resto	27.087	10.424	-16.663	-61,5%	2,8%

Automóviles



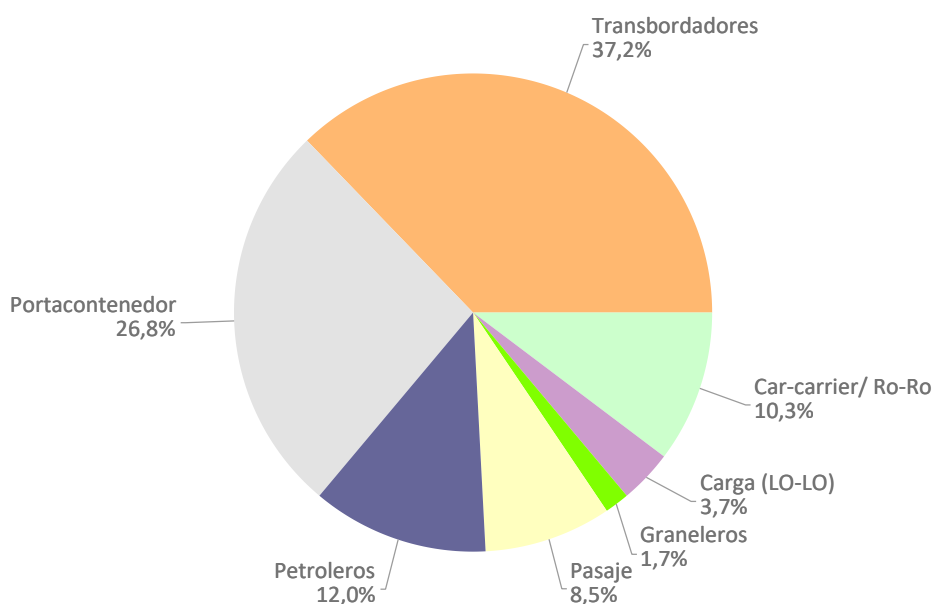
TRÁFICO DE BUQUES

Tráfico de buques	Acumulado mensual		
	2023	2024	%
Número	5.859	5.656	-3,5%
Arqueo	246.482.930	242.151.840	-1,8%
Arqueo medio	42.069	42.813	1,8%

Tipo de buques	Acumulado mensual					
	2023		2024		%	
	Escalas	GT	Escalas	GT	Escalas	GT
Total	5.859	246.482.930	5.656	242.151.840	-3,5%	-1,8%
Car-carrier/ Ro-Ro	602	31.931.144	581	30.246.710	-3,5%	-5,3%
Carga (LO-LO)	243	1.468.660	207	1.855.267	-14,8%	26,3%
Graneleros	108	3.058.248	96	2.765.382	-11,1%	-9,6%
Pasaje	499	62.497.457	478	60.730.959	-4,2%	-2,8%
Petroleros	659	12.631.220	678	11.717.842	2,9%	-7,2%
Portacontenedor	1.481	67.214.465	1.513	72.745.934	2,2%	8,2%
Transbordadores	2.267	67.681.736	2.103	62.089.746	-7,2%	-8,3%

Tipo de buques (acumulado 2024)	Cabotaje		Exterior	
	Escalas	GT	Escalas	GT
Total	2.097	50.933.967	3.559	191.217.873
Car-carrier/ Ro-Ro	40	860.640	541	29.386.070
Carga (LO-LO)	22	116.633	185	1.738.634
Graneleros	7	81.590	89	2.683.792
Pasaje	66	5.243.934	412	55.487.025
Petroleros	76	846.279	602	10.871.563
Portacontenedor	227	2.792.191	1.286	69.953.743
Transbordadores	1.659	40.992.700	444	21.097.046

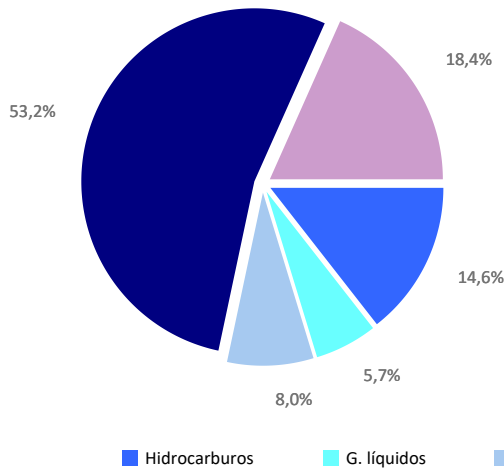
Distribución según el tipo de buque



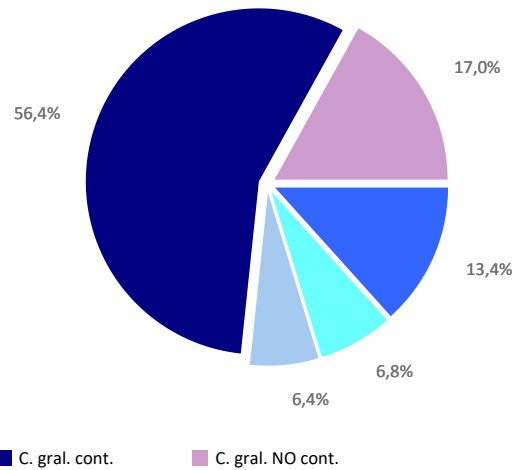
TRÁFICO DE MERCANCIAS

Envase y navegación	Acumulado mensual 2023			Acumulado mensual 2024			Variación total %
	Cabotaje	Exterior	Total	Cabotaje	Exterior	Total	
Hidrocarburos	516.329	5.563.120	6.079.449	445.552	5.775.512	6.221.065	2,3%
Entradas	406.598	4.588.867	4.995.465	214.833	4.604.489	4.819.321	-3,5%
Salidas	109.731	974.253	1.083.984	230.720	1.171.024	1.401.743	29,3%
Otros líquidos a granel	107.174	2.280.836	2.388.010	338.891	2.839.546	3.178.437	33,1%
Entradas	63.656	1.511.086	1.574.742	264.741	1.903.649	2.168.390	37,7%
Salidas	43.518	769.750	813.268	74.150	935.896	1.010.046	24,2%
Sólidos a granel	88.259	3.271.944	3.360.204	55.551	2.943.764	2.999.315	-10,7%
Entradas	80.163	1.778.881	1.859.044	55.551	1.686.631	1.742.182	-6,3%
Salidas	8.097	1.493.063	1.501.160	0	1.257.133	1.257.133	-16,3%
Carga gral. contenerizada	943.148	21.281.561	22.224.709	915.621	25.310.412	26.226.033	18,0%
Entradas	278.894	10.258.478	10.537.371	281.724	12.255.816	12.537.540	19,0%
Salidas	664.254	11.023.083	11.687.337	633.897	13.054.596	13.688.493	17,1%
Carga gral. NO contenerizada	3.912.668	3.784.523	7.697.191	4.032.841	3.861.038	7.893.879	2,6%
Entradas	1.267.431	1.929.855	3.197.286	1.317.166	1.902.104	3.219.271	0,7%
Salidas	2.645.238	1.854.667	4.499.905	2.715.674	1.958.934	4.674.608	3,9%
Total carga general	4.855.816	25.066.084	29.921.900	4.948.462	29.171.451	34.119.912	14,0%
Entradas	1.546.324	12.188.333	13.734.658	1.598.890	14.157.921	15.756.811	14,7%
Salidas	3.309.491	12.877.750	16.187.242	3.349.571	15.013.530	18.363.101	13,4%
Tráfico total (toneladas)	5.567.579	36.181.984	41.749.562	5.788.456	40.730.272	46.518.728	11,4%
Entradas	2.096.741	20.067.167	22.163.908	2.134.015	22.352.689	24.486.705	10,5%
Salidas	3.470.837	16.114.817	19.585.654	3.654.441	18.377.583	22.032.023	12,5%
Contenedores (TEU)	151.358	2.027.854	2.179.211	148.755	2.511.367	2.660.122	22,1%
Entradas	79.306	1.018.758	1.098.064	79.451	1.256.857	1.336.308	21,7%
Salidas	72.052	1.009.096	1.081.148	69.304	1.254.511	1.323.815	22,4%

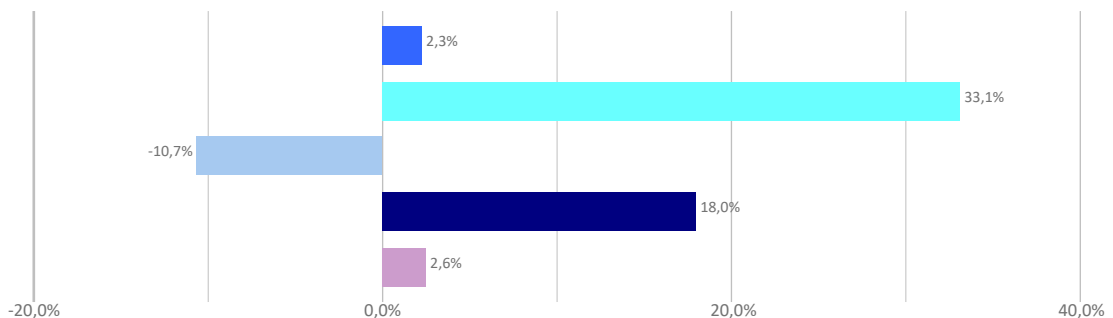
Distribución por envase 2023



Distribución por envase 2024



Crecimiento anual por envase



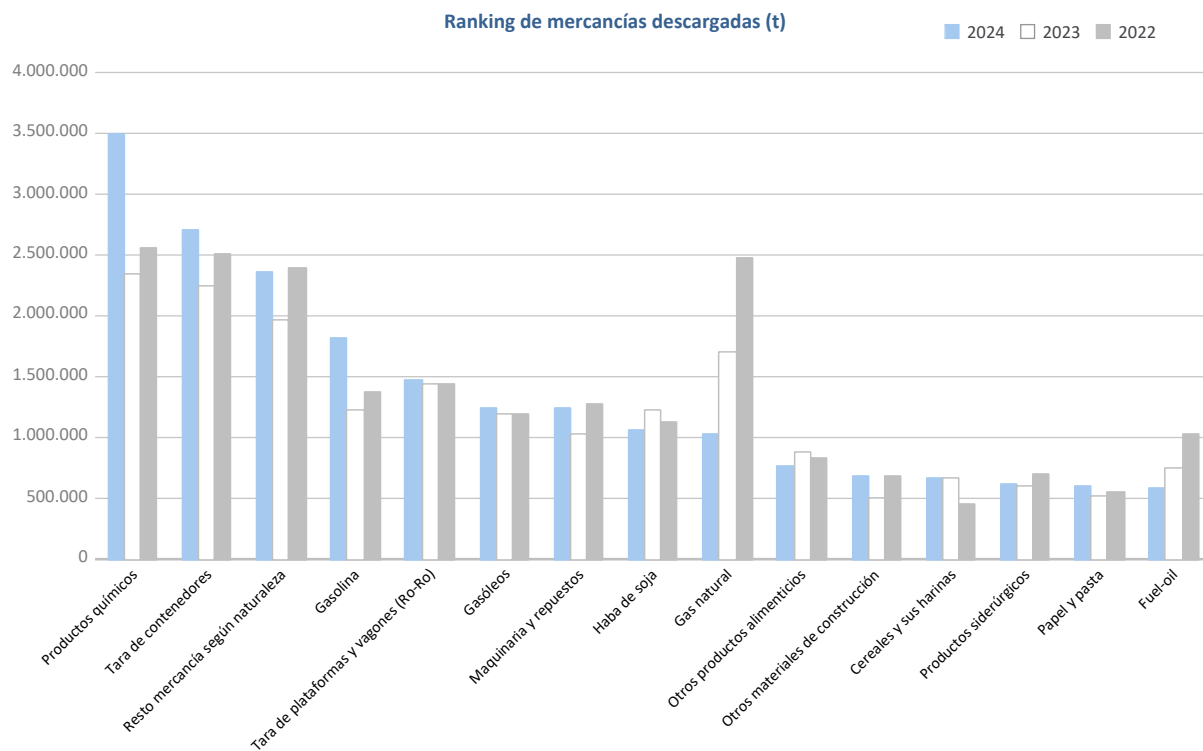
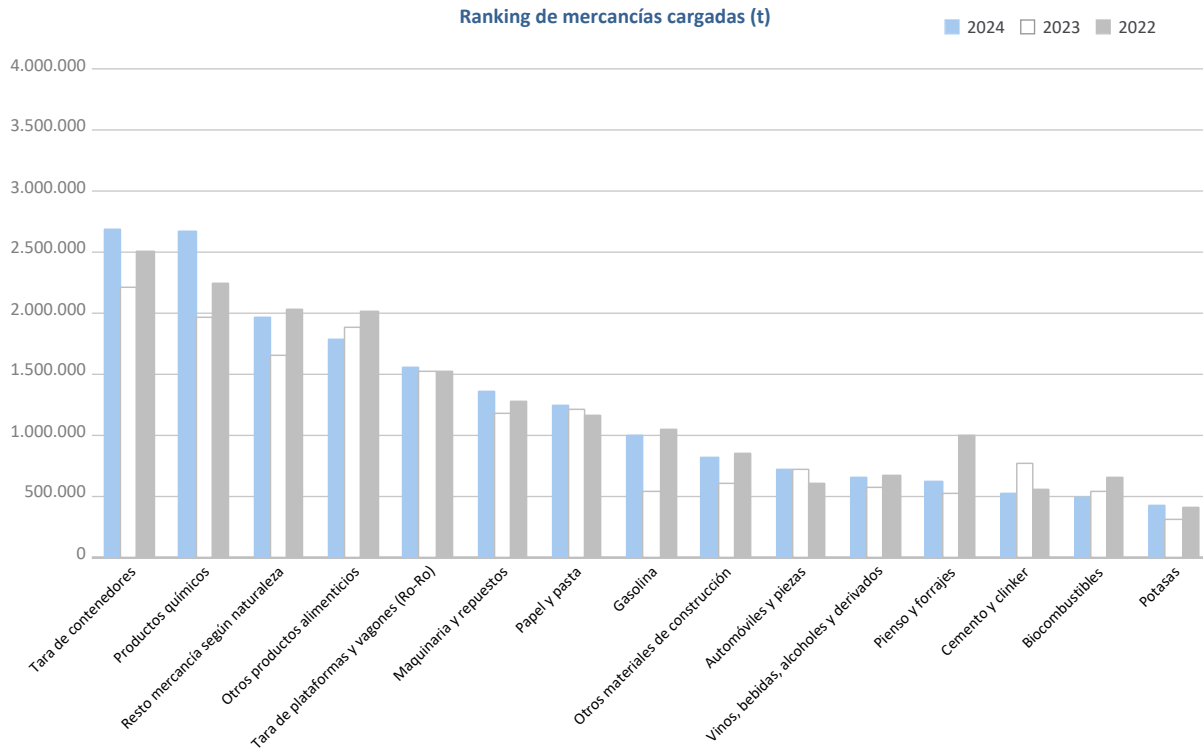
TRÁFICO DE MERCANCÍAS

Clasificación 4.3.7. de la mercancía	Acumulado mensual				% sobre total acum. 2024
	2023	2024	Dif. 24-23	%	
Toneladas	41.749.562	46.518.728	4.769.166	11,4%	100%
Energético	7.276.856	7.258.068	-18.789	-0,3%	15,6%
Crudo de petróleo	33	590	556	1667,3%	0,0%
Fuel-oil	867.860	669.138	-198.721	-22,9%	1,4%
Gasóleos	1.426.988	1.467.786	40.799	2,9%	3,2%
Gasolina	1.764.360	2.817.897	1.053.538	59,7%	6,1%
Otros productos petrolíferos	152.376	218.731	66.356	43,5%	0,5%
Gases energéticos del petróleo	39.179	45.045	5.866	15,0%	0,1%
Carbones	46.574	42.830	-3.743	-8,0%	0,1%
Gas natural	1.926.460	1.114.746	-811.714	-42,1%	2,4%
Biocombustibles	1.053.027	881.303	-171.725	-16,3%	1,9%
Siderometalúrgico	1.835.529	1.969.211	133.682	7,3%	4,2%
Mineral de hierro	3.063	3.923	860	28,1%	0,0%
Otros minerales y residuos metálicos	259.470	409.262	149.792	57,7%	0,9%
Chatarra	335.981	292.967	-43.014	-12,8%	0,6%
Productos siderúrgicos	887.969	935.321	47.352	5,3%	2,0%
Otros productos metalúrgicos	349.045	327.738	-21.307	-6,1%	0,7%
Minerales no metálicos	711.806	750.921	39.115	5,5%	1,6%
Sal común	439.962	384.050	-55.912	-12,7%	0,8%
Otros minerales no metálicos	271.844	366.872	95.028	35,0%	0,8%
Abonos	470.277	630.814	160.537	34,1%	1,4%
Fosfatos	83	95	12	14,0%	0,0%
Potasas	319.000	439.293	120.293	37,7%	0,9%
Abono natural/artificial	151.194	191.426	40.232	26,6%	0,4%
Químicos	4.306.986	6.161.619	1.854.633	43,1%	13,2%
Productos químicos	4.306.986	6.161.619	1.854.633	43,1%	13,2%
Materiales de construcción	1.910.970	2.071.505	160.535	8,4%	4,5%
Asfalto	5.207	7.978	2.771	53,2%	0,0%
Cemento y clinker	807.929	558.342	-249.587	-30,9%	1,2%
Otros materiales de construcción	1.097.834	1.505.184	407.351	37,1%	3,2%
Agro-ganadero y alimentario	8.600.116	8.845.834	245.718	2,9%	19,0%
Cereales y sus harinas	758.615	843.609	84.994	11,2%	1,8%
Haba de soja	1.378.180	1.136.372	-241.808	-17,5%	2,4%
Frutas, hortalizas, legumbres	346.450	404.379	57.929	16,7%	0,9%
Vinos, bebidas, alcoholes y derivados	661.344	833.274	171.930	26,0%	1,8%
Conservas	232.603	219.770	-12.832	-5,5%	0,5%
Tabaco, café, cacao	530.938	684.984	154.046	29,0%	1,5%
Aceites y grasas	834.585	932.826	98.241	11,8%	2,0%
Otros productos alimenticios	2.768.279	2.552.770	-215.509	-7,8%	5,5%
Pesca congelada	464.375	451.396	-12.980	-2,8%	1,0%
Pienso y forrajes	624.747	786.454	161.706	25,9%	1,7%
Otras mercancías	7.843.088	9.130.709	1.287.621	16,4%	19,6%
Maderas	279.439	358.849	79.410	28,4%	0,8%
Papel y pasta	1.731.178	1.850.490	119.312	6,9%	4,0%
Maquinaria y repuestos	2.204.334	2.591.738	387.403	17,6%	5,6%
Resto mercancía según naturaleza	3.628.136	4.329.633	701.496	19,3%	9,3%
Vehículos y elementos de transporte	8.793.934	9.700.047	906.113	10,3%	20,9%
Automóviles y piezas	1.362.473	1.268.114	-94.359	-6,9%	2,7%
Tara de plataformas y vagones (Ro-Ro)	2.975.209	3.036.201	60.992	2,1%	6,5%
Tara de contenedores	4.456.251	5.395.732	939.480	21,1%	11,6%

TRÁFICO DE MERCANCÍAS

Clasificación 4.3.7 de la mercancía

Ranking de mercancías (toneladas)

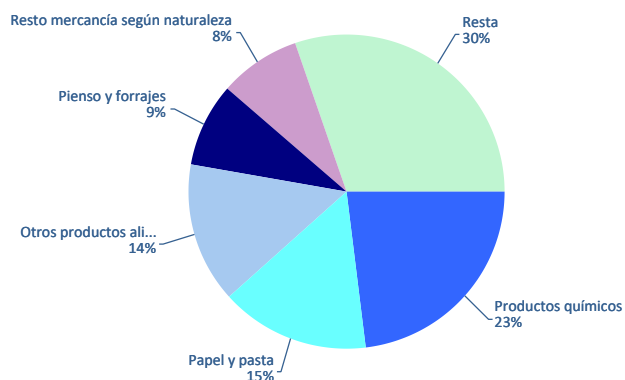


TRÁFICO DE MERCANCÍAS

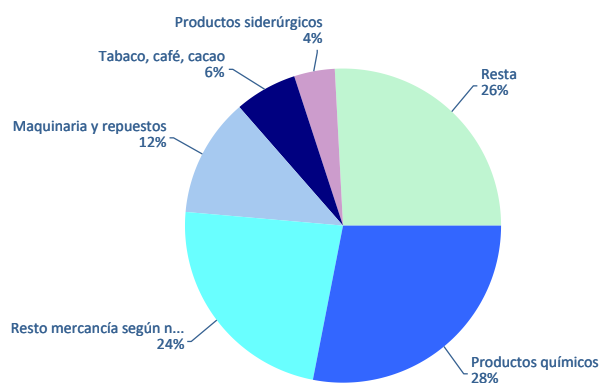
Clasificación 4.3.7. de la mercancía contenerizada sin taras ni tránsitos. Toneladas

Clasificación de la mercancía contenerizada	Carga			Descarga			Total acumulado mensual		
	2023	2024	%	2023	2024	%	2023	2024	%
Total toneladas sin taras ni tránsitos	5.215.574	5.487.257	5,2%	3.999.819	4.243.480	6,1%	9.215.394	9.730.737	5,6%
Productos químicos	1.036.998	1.266.522	22,1%	1.037.290	1.186.225	14,4%	2.074.288	2.452.747	18,2%
Resto mercancía según naturaleza	432.731	452.569	4,6%	919.514	999.208	8,7%	1.352.245	1.451.776	7,4%
Papel y pasta	878.141	842.591	-4,0%	115.033	158.325	37,6%	993.173	1.000.916	0,8%
Otros productos alimenticios	800.899	786.787	-1,8%	71.051	42.450	-40,3%	871.949	829.237	-4,9%
Maquinaria y repuestos	318.565	305.460	-4,1%	529.422	512.012	-3,3%	847.987	817.472	-3,6%
Pienso y forrajes	399.869	470.002	17,5%	35.843	64.358	79,6%	435.712	534.360	22,6%
Otros materiales de construcción	181.842	196.033	7,8%	153.842	150.372	-2,3%	335.684	346.405	3,2%
Tabaco, café, cacao	51.968	54.028	4,0%	239.588	269.519	12,5%	291.556	323.547	11,0%
Vinos, bebidas, alcoholes y derivados	273.635	270.860	-1,0%	25.546	28.357	11,0%	299.181	299.217	0,0%
Productos siderúrgicos	116.573	110.703	-5,0%	182.473	179.550	-1,6%	299.046	290.253	-2,9%
Automóviles y piezas	91.721	85.306	-7,0%	144.083	156.433	8,6%	235.804	241.739	2,5%
Otros minerales y residuos metálicos	120.292	145.158	20,7%	16.573	20.217	22,0%	136.865	165.375	20,8%
Otros productos metalúrgicos	58.859	52.703	-10,5%	112.368	100.413	-10,6%	171.227	153.116	-10,6%
Otros minerales no metálicos	72.536	66.611	-8,2%	55.872	61.665	10,4%	128.408	128.276	-0,1%
Aceites y grasas	93.339	86.511	-7,3%	29.516	24.645	-16,5%	122.855	111.156	-9,5%
Conservas	47.787	44.773	-6,3%	63.996	54.745	-14,5%	111.783	99.517	-11,0%
Frutas, hortalizas, legumbres	20.175	19.122	-5,2%	97.267	76.463	-21,4%	117.442	95.584	-18,6%
Biocombustibles	62.547	71.345	14,1%	18.394	20.026	8,9%	80.941	91.371	12,9%
Cereales y sus harinas	38.504	32.921	-14,5%	22.957	23.627	2,9%	61.460	56.548	-8,0%
Abono natural/artificial	28.783	32.285	12,2%	34.235	13.712	-59,9%	63.018	45.997	-27,0%
Chatarra	18.047	18.581	3,0%	15.805	18.353	16,1%	33.852	36.935	9,1%
Pesca congelada	4.946	1.313	-73,5%	27.615	32.436	17,5%	32.560	33.749	3,6%
Otros productos petrolíferos	12.461	16.084	29,1%	10.050	9.599	-4,5%	22.511	25.683	14,1%
Maderas	8.079	8.970	11,0%	16.323	16.712	2,4%	24.401	25.682	5,2%
Sal común	19.536	20.775	6,3%	1.531	1.509	-1,5%	21.068	22.284	5,8%
Carbones	1.603	1.455	-9,2%	18.196	12.365	-32,0%	19.799	13.820	-30,2%
Fuel-oil	5.075	5.099	0,5%	2.732	4.592	68,1%	7.807	9.691	24,1%
Gases energéticos del petróleo	5.800	9.156	57,9%	573	344	-39,9%	6.372	9.500	49,1%
Cemento y clinker	9.855	7.631	-22,6%	51	28	-44,0%	9.906	7.659	-22,7%
Asfalto	3.822	5.413	41,6%	16	20	24,4%	3.838	5.433	41,6%
Haba de soja	0	7		509	3.474	582,6%	509	3.481	584,0%
Potasas	73	163	123,6%	1.207	1.530	26,7%	1.280	1.692	32,2%
Crudo de petróleo	11	28	143,1%	22	170	672,4%	33	198	492,2%
Gasóleos	368	131	-64,2%	0	0		368	131	-64,3%
Mineral de hierro	25	78	218,5%	312	4	-98,7%	337	82	-75,6%
Gasolina	25	36	42,8%	16	22	39,0%	41	58	41,4%
Fosfatos	83	50	-39,9%	0	0		83	50	-39,9%
Gas natural	2	0		0	0		2	0	

Distribución de los principales productos Carga 2024



Distribución de los principales productos Descarga 2024

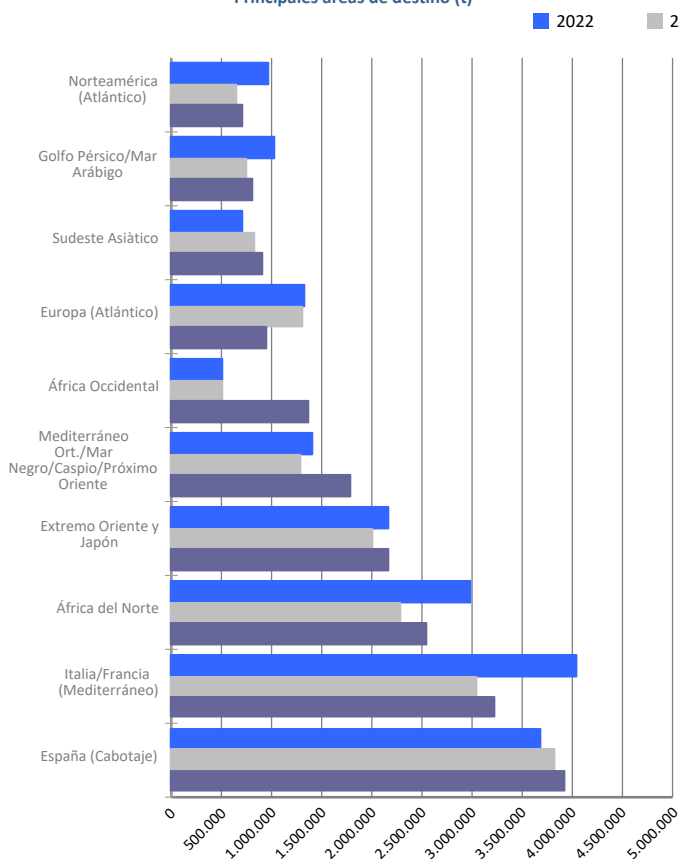


TRÁFICO SEGÚN ORIGEN/DESTINO MARÍTIMO

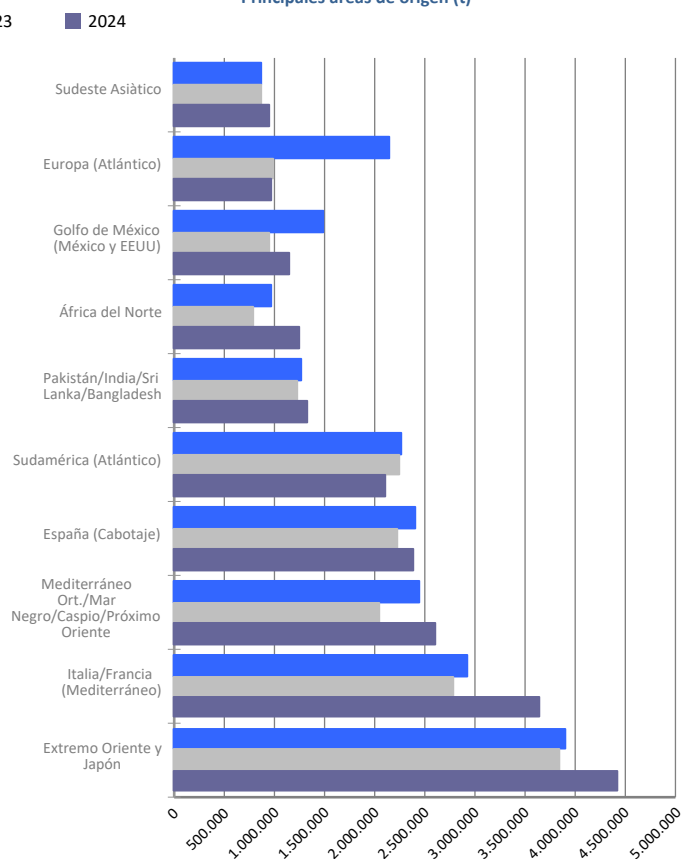
Áreas geográficas. Toneladas

Áreas geográficas	Acumulado mensual				% sobre total acum. 2024
	2023	2024	Dif. 24-23	%	
Toneladas	41.749.562	46.518.728	4.769.166	11,4%	100%
Italia/Francia (Mediterráneo)	5.822.522	6.865.496	1.042.975	17,9%	14,8%
Extremo Oriente y Japón	5.865.550	6.592.059	726.509	12,4%	14,2%
España (Cabotaje)	6.043.738	6.304.498	260.760	4,3%	13,6%
Mediterráneo Ort./Mar Negro/Caspio/Próximo Oriente	3.328.246	4.385.742	1.057.496	31,8%	9,4%
África del Norte	3.073.752	3.808.048	734.296	23,9%	8,2%
Sudamérica (Atlántico)	2.568.006	2.516.967	-51.039	-2,0%	5,4%
Europa (Atlántico)	2.294.951	1.929.815	-365.136	-15,9%	4,1%
Pakistán/India/Sri Lanka/Bangladesh	1.791.393	1.913.600	122.207	6,8%	4,1%
Sudeste Asiático	1.700.919	1.857.025	156.106	9,2%	4,0%
África Occidental	982.358	1.854.203	871.845	88,8%	4,0%
Golfo Pérsico/Mar Árabe	2.435.538	1.754.607	-680.932	-28,0%	3,8%
Golfo de México (México y EEUU)	1.523.288	1.717.640	194.352	12,8%	3,7%
Norteamérica (Atlántico)	927.951	1.161.181	233.230	25,1%	2,5%
Mar Rojo	603.105	1.112.046	508.941	84,4%	2,4%
Centroamérica y Caribe	771.184	795.818	24.634	3,2%	1,7%
Desconocido	340.625	498.331	157.706	46,3%	1,1%
África del Sur y del Este/Océano Índico	330.850	408.154	77.303	23,4%	0,9%
Sudamérica (Pacífico)	408.962	372.872	-36.090	-8,8%	0,8%
Canadá (Atlántico y Grandes Lagos)	718.408	355.273	-363.135	-50,5%	0,8%
Australia y Nueva Zelanda/Islands del Pacífico	152.980	168.221	15.241	10,0%	0,4%
Norteamérica (Pacífico)	65.236	147.132	81.896	125,5%	0,3%

Principales áreas de destino (t)



Principales áreas de origen (t)



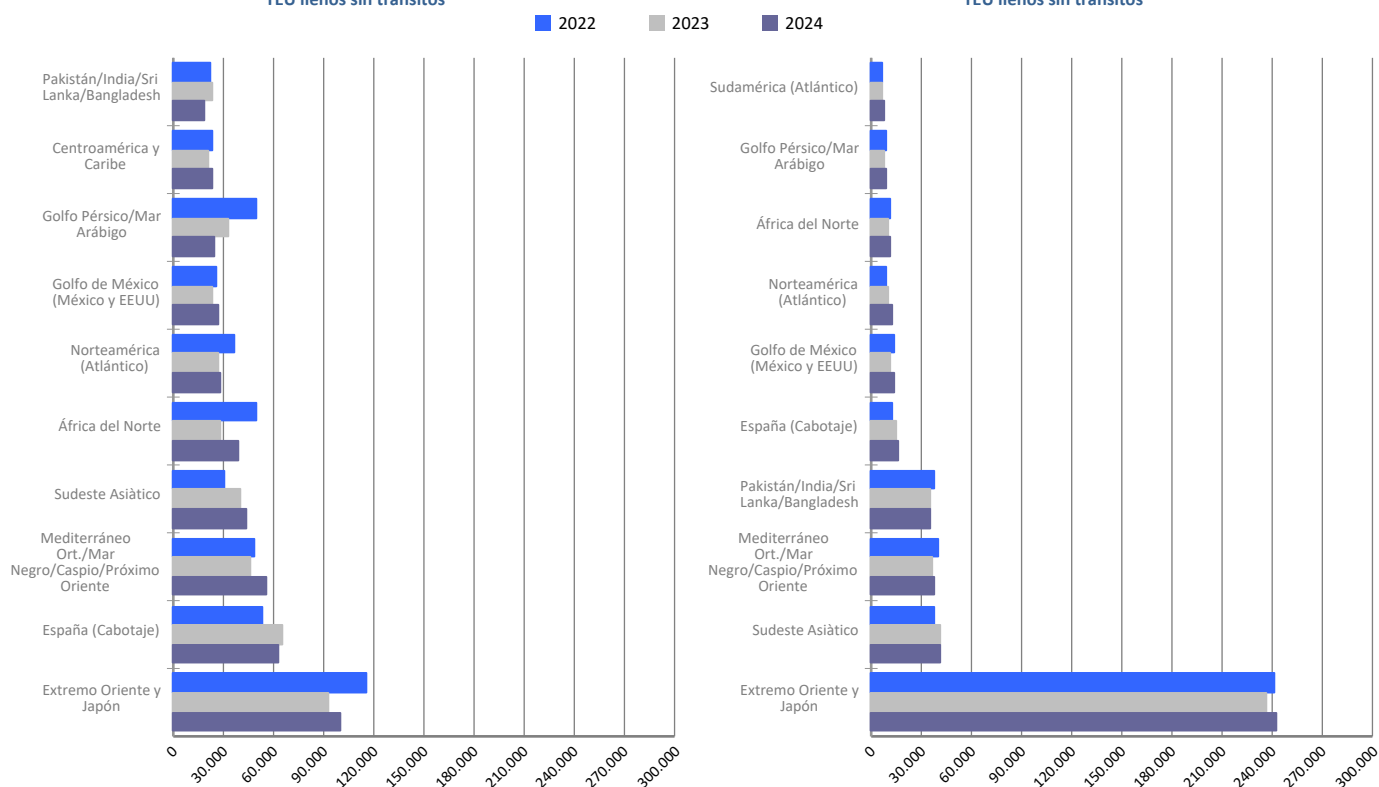
TRÁFICO SEGÚN ORIGEN/DESTINO MARÍTIMO

Áreas geográficas. TEU llenos sin tránsito

Áreas geográficas	Acumulado mensual				% sobre total acum. 2024
	2023	2024	Dif. 24-23	%	
TEU llenos sin tránsito	949.366	988.134	38.769	4,1%	100%
Extremo Oriente y Japón	329.202	341.765	12.563	3,8%	34,6%
Mediterráneo Ort./Mar Negro/Caspio/Próximo Oriente	82.847	93.424	10.577	12,8%	9,5%
Sudeste Asiático	82.188	85.816	3.628	4,4%	8,7%
España (Cabotaje)	80.513	79.827	-687	-0,9%	8,1%
Pakistán/India/Sri Lanka/Bangladesh	58.457	54.242	-4.215	-7,2%	5,5%
África del Norte	37.813	49.419	11.607	30,7%	5,0%
Norteamérica (Atlántico)	37.489	41.536	4.047	10,8%	4,2%
Golfo de México (México y EEUU)	34.574	40.812	6.238	18,0%	4,1%
Golfo Pérsico/Mar Árabe	41.443	34.094	-7.349	-17,7%	3,5%
Centroamérica y Caribe	27.150	27.766	616	2,3%	2,8%
Sudamérica (Atlántico)	23.729	23.930	202	0,8%	2,4%
Sudamérica (Pacífico)	20.939	22.838	1.899	9,1%	2,3%
Mar Rojo	19.290	21.246	1.957	10,1%	2,2%
África Occidental	19.622	21.061	1.439	7,3%	2,1%
África del Sur y del Este/Océano Índico	16.765	17.127	362	2,2%	1,7%
Canadá (Atlántico y Grandes Lagos)	8.878	9.423	545	6,1%	1,0%
Australia y Nueva Zelanda/Islas del Pacífico	7.917	8.087	170	2,1%	0,8%
Italia/Francia (Mediterráneo)	13.107	6.676	-6.431	-49,1%	0,7%
Norteamérica (Pacífico)	4.324	5.418	1.094	25,3%	0,5%
Europa (Atlántico)	3.121	3.629	508	16,3%	0,4%

Principales áreas de destino
TEU llenos sin tránsito

Principales áreas de origen
TEU llenos sin tránsito

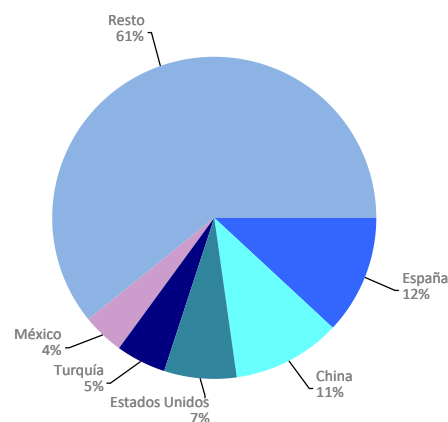


TRÁFICO SEGÚN ORIGEN/DESTINO MARÍTIMO

Ránquing por países. TEU llenos sin tránsitos

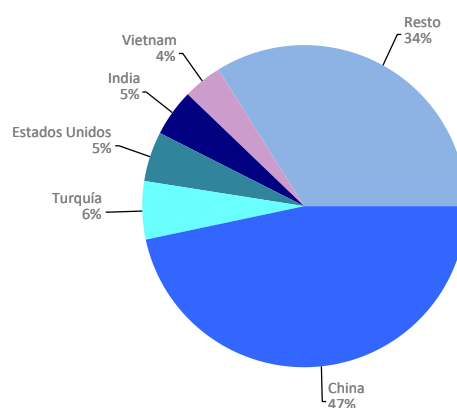
Carga	TEU llenos	% 24-23	% s/envase
España	63.026	-2,9%	12,0%
China	55.824	9,7%	10,7%
Estados Unidos	38.411	9,1%	7,3%
Turquía	25.354	20,6%	4,8%
México	22.469	16,1%	4,3%
Marruecos	20.969	47,7%	4,0%
Japón	16.638	-0,9%	3,2%
Arabia Saudita	15.779	1,2%	3,0%
Emiratos Árabes Unidos	14.710	-29,6%	2,8%
India	14.067	-27,9%	2,7%
Vietnam	12.977	39,1%	2,5%
Malasia	12.340	6,0%	2,4%
Corea del Sur	11.926	5,5%	2,3%
Egipto	10.855	39,0%	2,1%
Israel	10.640	21,7%	2,0%
Resto	177.085	0,8%	33,9%
TOTAL	523.069	4,0%	100%

Principales países. Carga



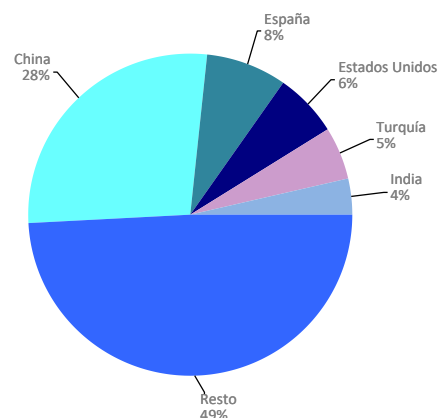
Descarga	TEU llenos	% 24-23	% s/envase
China	216.848	3,9%	46,6%
Turquía	26.871	3,9%	5,8%
Estados Unidos	23.859	23,0%	5,1%
India	21.656	8,9%	4,7%
Vietnam	18.372	-4,2%	4,0%
España	16.801	7,6%	3,6%
Corea del Sur	15.372	-7,6%	3,3%
Arabia Saudita	9.209	32,4%	2,0%
Egipto	8.348	10,5%	1,8%
Bangladesh	7.332	-20,8%	1,6%
Tailandia	6.783	30,9%	1,5%
Brasil	6.250	24,8%	1,3%
Grecia	6.212	2,6%	1,3%
Indonesia	5.513	-10,3%	1,2%
Pakistán	5.160	-4,4%	1,1%
Resto	70.483	1,1%	15,2%
TOTAL	465.065	4,2%	100%

Principales países. Descarga



Total	TEU llenos	% 24-23	% s/envase
China	272.672	5,0%	27,6%
España	79.827	-0,9%	8,1%
Estados Unidos	62.269	14,1%	6,3%
Turquía	52.225	11,4%	5,3%
India	35.723	-9,3%	3,6%
Vietnam	31.349	10,0%	3,2%
México	27.530	14,8%	2,8%
Corea del Sur	27.298	-2,3%	2,8%
Arabia Saudita	24.988	10,8%	2,5%
Marruecos	22.759	45,1%	2,3%
Japón	20.868	-4,1%	2,1%
Egipto	19.203	25,0%	1,9%
Emiratos Árabes Unidos	16.965	-26,8%	1,7%
Grecia	16.143	11,7%	1,6%
Brasil	15.640	12,2%	1,6%
Resto	262.678	0,6%	26,6%
TOTAL	988.134	4,1%	100%

Principales países. Total



TRÁFICO DE FERROCARRIL

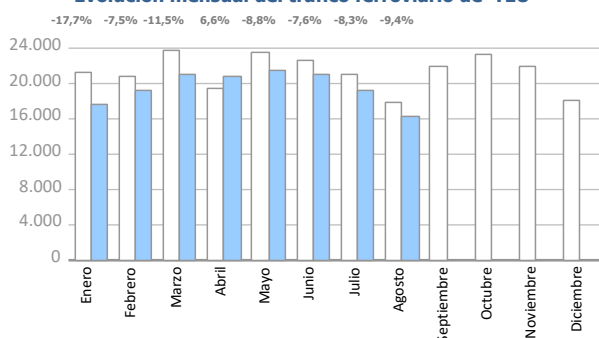
Evolución del tráfico ferroviario mensual. TEU

Evolución del tráfico ferroviario mensual	TEU 2023			TEU 2024			%		% s/ total tráfico puerto 2024
	Carga	Descarga	Total	Carga	Descarga	Total	mensual	acumulado	
Enero	10.946	10.351	21.297	7.901	9.633	17.534	-17,7%	-17,7%	11,4%
Febrero	10.012	10.850	20.862	8.751	10.545	19.296	-7,5%	-12,6%	12,2%
Marzo	11.720	12.120	23.840	9.664	11.438	21.102	-11,5%	-12,2%	11,1%
Abril	9.632	9.846	19.478	10.070	10.684	20.754	6,6%	-7,9%	12,4%
Mayo	12.232	11.299	23.531	10.133	11.320	21.453	-8,8%	-8,1%	11,2%
Junio	11.297	11.397	22.694	10.637	10.334	20.971	-7,6%	-8,0%	11,9%
Julio	10.049	10.979	21.028	9.288	9.992	19.280	-8,3%	-8,1%	10,6%
Agosto	8.856	9.030	17.886	7.503	8.699	16.202	-9,4%	-8,2%	8,3%
Septiembre	10.815	11.129	21.944						
Octubre	11.031	12.246	23.277						
Noviembre	10.067	11.795	21.862						
Diciembre	8.192	9.931	18.122						
Total	124.847	130.971	255.818	73.947	82.645	156.592			11,1%

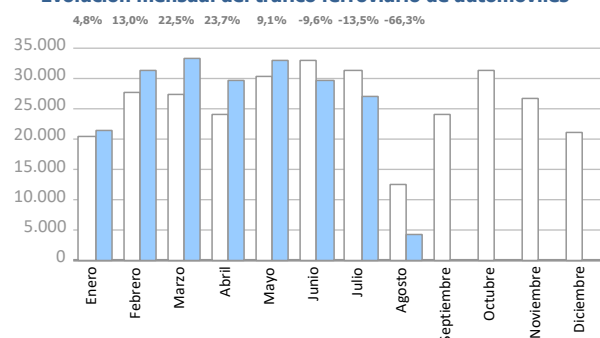
Evolución del tráfico ferroviario mensual. Automóviles

Evolución del tráfico ferroviario mensual	Automóviles 2023			Automóviles 2024			%		% s/ total tráfico puerto 2024
	Carga	Descarga	Total	Carga	Descarga	Total	mensual	acumulado	
Enero	4.150	16.267	20.417	2.696	18.708	21.404	4,8%	4,8%	52,4%
Febrero	5.096	22.553	27.649	4.150	27.099	31.249	13,0%	9,5%	61,5%
Marzo	3.567	23.677	27.244	4.458	28.926	33.384	22,5%	14,2%	51,9%
Abril	4.515	19.415	23.930	3.573	26.030	29.603	23,7%	16,5%	55,4%
Mayo	5.929	24.358	30.287	4.399	28.658	33.057	9,1%	14,8%	51,0%
Junio	5.878	27.021	32.899	4.552	25.180	29.732	-9,6%	9,9%	51,4%
Julio	6.807	24.450	31.257	5.752	21.286	27.038	-13,5%	6,1%	63,5%
Agosto	1.982	10.394	12.376	799	3.375	4.174	-66,3%	1,7%	19,8%
Septiembre	5.584	18.633	24.217						
Octubre	6.117	25.138	31.255						
Noviembre	5.350	21.525	26.875						
Diciembre	3.150	17.854	21.004						
Total	58.125	251.285	309.410	30.379	179.262	209.641			53,0%

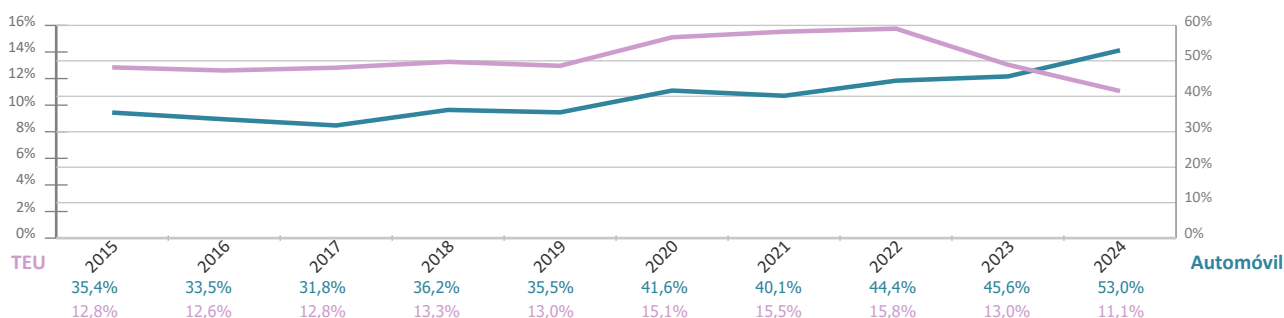
Evolución mensual del tráfico ferroviario de TEU



Evolución mensual del tráfico ferroviario de automóviles



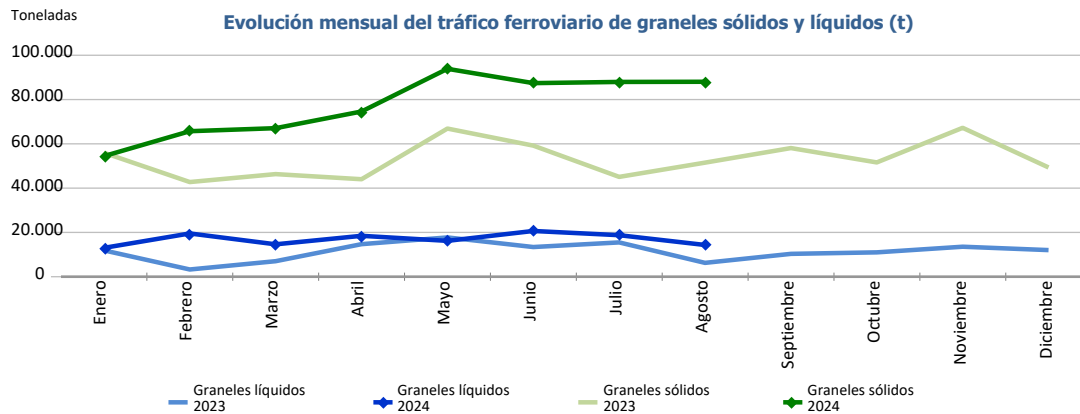
Evolución de la cuota de tráfico ferroviario



TRÁFICO DE FERROCARRIL

Evolución del tráfico ferroviario mensual. Graneles sólidos y líquidos. Toneladas

Evolución del tráfico ferroviario mensual	Toneladas 2023			Toneladas 2024			%	
	Sólidos	Líquidos	Total	Sólidos	Líquidos	Total	mensual	acumulado
Enero	55.964	11.888	67.852	54.457	13.024	67.481	-0,5%	-0,5%
Febrero	42.746	3.263	46.009	65.710	19.534	85.244	85,3%	34,1%
Marzo	46.334	7.014	53.348	67.073	14.630	81.703	53,2%	40,2%
Abril	44.027	14.701	58.728	74.604	18.473	93.077	58,5%	45,0%
Mayo	66.894	17.738	84.632	93.873	16.191	110.064	30,1%	40,9%
Junio	59.200	13.398	72.598	87.416	20.649	108.065	48,9%	42,4%
Julio	45.081	15.485	60.566	87.962	18.748	106.710	76,2%	47,0%
Agosto	51.511	6.251	57.762	88.033	14.326	102.359	77,2%	50,5%
Septiembre	58.090	10.320	68.410					
Octubre	51.617	10.995	62.612					
Noviembre	67.236	13.547	80.783					
Diciembre	49.345	12.016	61.361					
Total	638.045	136.616	774.661	619.128	135.575	754.703		



Circulaciones ferroviarias

Circulaciones ferroviarias por anchos (u)	Acumulado mensual		%	% sobre total acum. 2024
	2023	2024		
Ibérico	4.669	4.534	-2,9%	59,6%
UIC	308	622	101,9%	8,2%
FGC	1.898	2.450	29,1%	32,2%
Total	6.875	7.606	10,6%	100%

Distribución por circulaciones ferroviarias (u)

