

Estadísticas de tráfico del Port de Barcelona

Datos acumulados Julio 2024

Servicio de Estadística

Índice

Indicadores de tráfico

Totales de tráfico	3
Principales indicadores	4
Detalle del tráfico total	5
Detalle del tráfico en tránsito	6
Evolución del tráfico mensual	7

Tráfico de contenedores

Evolución del tráfico contenerizado (TEU)	8
Tráfico de contenedores (TEU)	9

Tráfico de pasajeros

Tráfico de pasajeros	10
Clasificación de pasajeros	11

Tráfico de automóviles

Tráfico de automóviles	12
------------------------	----

Tráfico marítimo de corta distancia

Presentación de la mercancía TMCD	13
Carga general TMCD y Autopistas del Mar (ADM)	14
Ranking países TMCD	15

Tráfico de buques

Tráfico de buques	16
-------------------	----

Tráfico de mercancías

Envase y navegación	17
Clasificación 4.3.7. de la mercancía	18
Ranking de mercancías	19
Clasificación 4.3.7. de la mercancía contenerizada	20

Tráfico según origen y destino

Áreas geográficas. Toneladas	21
Áreas geográficas. TEU llenos sin tránsitos	22
Ranking por países. TEU llenos sin tránsitos	23

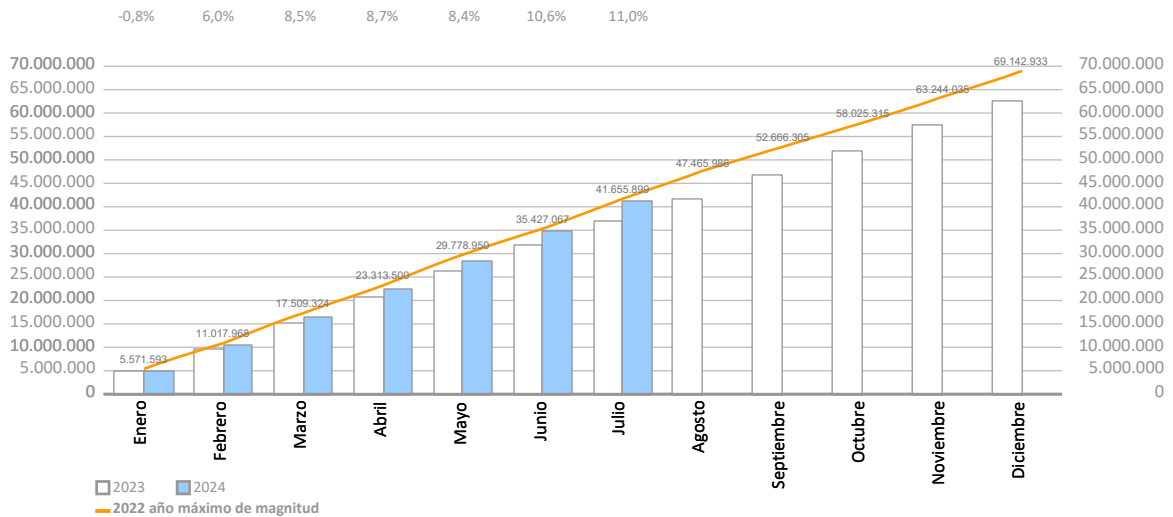
Tráfico de ferrocarril

Evolución del tráfico de TEU y automóviles	24
Evolución del tráfico de graneles	25
Circulaciones ferroviarias	25

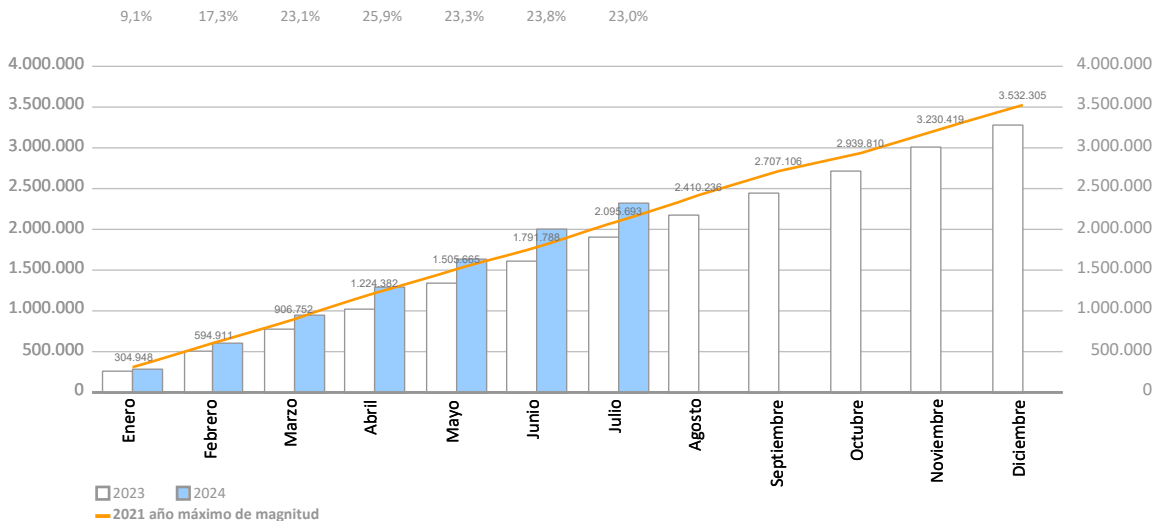
INDICADORES DE TRÁFICO

Totales de tráfico	Acumulado mensual				% 24-23 acum. Junio	% 24-23 acum. Mayo	Total tráfico 2023
	2023	2024	Dif. 24-23	%			
Toneladas	36.968.130	41.052.923	4.084.793	11,0%	10,6%	8,4%	62.427.892
Avituallamiento	937.495	1.013.028	75.533	8,1%	7,1%	1,4%	1.629.500
Pesca	1.077	1.934	857	79,5%	52,5%	43,1%	1.544
TRÁFICO TOTAL (t)	37.906.703	42.067.885	4.161.183	11,0%	10,5%	8,2%	64.058.936
TEU	1.893.950	2.329.594	435.644	23,0%	23,8%	23,3%	3.280.239
UTI	252.139	259.902	7.764	3,1%	3,1%	4,3%	416.003
Automóviles (u)	482.844	441.323	-41.521	-8,6%	-5,5%	-4,2%	790.318
Buques (u)	5.040	4.897	-143	-2,8%	-2,0%	-1,8%	8.766
Circulaciones ferroviarias (u)	6.228	6.918	690	11,1%	11,7%	12,3%	10.439
Pasajeros cruceros (u)	1.845.275	1.915.842	70.567	3,8%	6,2%	4,0%	3.569.125
Pasajeros ferries LR (u)	916.851	922.237	5.386	0,6%	3,1%	2,3%	1.735.495
Vehículos pasaje (u)	256.516	264.834	8.318	3,2%	6,7%	6,6%	515.293

Evolución mensual del tráfico acumulado de mercancías en Toneladas



Evolución mensual del tráfico acumulado de mercancías en TEU



INDICADORES DE TRÁFICO

Principales indicadores	Acumulado mensual				Últimos 12 meses	Total tráfico 2023	% 12 meses-2023
	2023	2024	Dif. 24-23	%			

Indicadores de mercancías por navegación y operación (toneladas)

	36.968.130	41.052.923	4.084.793	11,0%	66.512.685	62.427.892	6,5%
Navegación (t)							
Cabotaje	4.893.941	5.015.216	121.275	2,5%	8.145.093	8.023.818	1,5%
Exterior	32.074.189	36.037.707	3.963.518	12,4%	58.367.592	54.404.074	7,3%
Operación (t)	36.968.130	41.052.923	4.084.793	11,0%	66.512.685	62.427.892	6,5%
Embarque	11.589.088	11.646.525	57.437	0,5%	19.220.693	19.163.256	0,3%
Desembarque	13.536.830	13.062.389	-474.440	-3,5%	22.200.754	22.675.194	-2,1%
Tránsito	11.842.212	16.344.008	4.501.796	38,0%	25.091.238	20.589.442	21,9%

Indicadores de mercancías por unidades significativas

	1.893.950	2.329.594	435.644	23,0%	3.715.883	3.280.239	13,3%
Contenedores (TEU)							
TEU O/D	1.146.591	1.224.427	77.836	6,8%	2.038.199	1.960.363	4,0%
TEU tránsito	747.359	1.105.167	357.808	47,9%	1.677.685	1.319.877	27,1%
Toneladas Contenerizadas	19.520.323	23.212.884	3.692.561	18,9%	37.218.654	33.526.093	11,0%
Grado contenerización	74,12%	76,70%			76,43%	74,90%	
Pasajeros (u)	2.762.126	2.838.079	75.953	2,7%	5.380.573	5.304.620	1,4%
Ferries línea regular	916.851	922.237	5.386	0,6%	1.740.881	1.735.495	0,3%
Cruceros turísticos	1.845.275	1.915.842	70.567	3,8%	3.639.692	3.569.125	2,0%
Automóviles (u)	482.844	441.323	-41.521	-8,6%	748.797	790.318	-5,3%
Embarque	258.105	281.996	23.891	9,3%	436.323	412.432	5,8%
Desembarque	154.015	92.970	-61.045	-39,6%	194.537	255.582	-23,9%
Tránsito	70.724	66.357	-4.367	-6,2%	117.937	122.304	-3,6%
Buques (u)	5.040	4.897	-143	-2,8%	8.623	8.766	-1,6%
Número	5.040	4.897	-143	-2,8%	8.623	8.766	-1,6%
GT	211.665.238	207.842.980	-3.822.258	-1,8%	370.478.458	374.300.716	-1,0%
Promedio toneladas por buque	7.335	8.383	1.048	14,3%	7.713	7.122	8,3%
UTI	252.139	259.902	7.764	3,1%	423.766	416.003	1,9%
Cabotaje	158.765	160.058	1.293	0,8%	260.822	259.529	0,5%
% Llenos	62,0%	62,5%			62,2%	61,9%	
Exterior	93.374	99.844	6.471	6,9%	162.944	156.474	4,1%
% Llenos	91,2%	89,8%			89,5%	90,4%	

INDICADORES DE TRÁFICO

Detalle del tráfico total (toneladas)	Acumulado mensual				% 24-23 acum. Junio	% 24-23 acum. Mayo	% sobre total acum. 2024
	2023	2024	Dif. 24-23	%			
Indicadores de mercancías según envase (t)	36.968.130	41.052.923	4.084.793	11,0%	10,6%	8,4%	100%
Graneles líquidos	7.621.362	8.061.349	439.988	5,8%	1,9%	-6,3%	19,6%
Hidrocarburos	5.488.460	5.244.100	-244.360	-4,5%	-7,4%	-15,3%	12,8%
Gasolina	1.558.397	2.289.397	731.000	46,9%	38,3%	9,1%	5,6%
Gasóleos	1.323.679	1.266.237	-57.441	-4,3%	-6,0%	-1,0%	3,1%
Gas natural	1.788.894	1.056.911	-731.984	-40,9%	-41,2%	-41,8%	2,6%
Fuel-oil	707.354	459.524	-247.829	-35,0%	-32,8%	-37,9%	1,1%
Otros productos petrolíferos	97.694	159.499	61.804	63,3%	54,2%	54,4%	0,4%
Resto	12.442	12.532	89	0,7%	0,9%	1,1%	0,0%
Otros líquidos	2.132.902	2.817.249	684.348	32,1%	24,8%	16,1%	6,9%
Productos químicos	752.804	1.478.376	725.572	96,4%	84,2%	63,8%	3,6%
Biocombustibles	848.335	690.475	-157.860	-18,6%	-18,5%	-25,4%	1,7%
Aceites y grasas	485.495	556.771	71.276	14,7%	-3,7%	-0,6%	1,4%
Abono natural/artificial	40.351	49.232	8.880	22,0%	18,0%	41,1%	0,1%
Resto mercancía según naturaleza	0	32.993	32.993	0,0%	0,0%	0,0%	0,1%
Resto	5.917	9.402	3.486	58,9%	58,9%	58,9%	0,0%
Graneles sólidos	3.011.910	2.725.524	-286.386	-9,5%	-13,3%	-12,9%	6,6%
Instalación especial	2.829.649	2.553.443	-276.206	-9,8%	-14,7%	-13,6%	6,2%
Haba de soja	958.437	956.700	-1.737	-0,2%	-9,6%	-4,3%	2,3%
Cereales y sus harinas	552.941	483.714	-69.227	-12,5%	3,3%	-27,5%	1,2%
Cemento y clinker	651.923	455.395	-196.528	-30,1%	-37,3%	-27,9%	1,1%
Potasas	264.562	350.423	85.861	32,5%	30,0%	40,8%	0,9%
Sal común	383.729	293.509	-90.220	-23,5%	-39,4%	-27,5%	0,7%
Resto	18.057	13.703	-4.354	-24,1%	-24,1%	13,7%	0,0%
Sin instalación especial	182.262	172.081	-10.181	-5,6%	10,6%	-2,6%	0,4%
Chatarra	120.810	107.373	-13.436	-11,1%	4,3%	-18,7%	0,3%
Otros minerales no metálicos	31.730	20.100	-11.630	-36,7%	-34,4%	-28,5%	0,0%
Productos químicos	12.950	16.045	3.095	23,9%	46,1%	46,1%	0,0%
Otros minerales y residuos metálicos	10.916	13.400	2.484	22,8%	131,0%	131,0%	0,0%
Resto mercancía según naturaleza	0	9.251	9.251	0,0%	0,0%	0,0%	0,0%
Resto	5.856	5.912	56	1,0%	89,9%	89,9%	0,0%
Carga General	26.334.858	30.266.049	3.931.192	14,9%	16,1%	15,4%	73,7%
Contenerizada	19.520.323	23.212.884	3.692.561	18,9%	20,3%	19,3%	56,5%
Tara de contenedores	3.875.484	4.730.017	854.533	22,0%	22,9%	22,5%	11,5%
Productos químicos	2.980.357	3.736.153	755.796	25,4%	23,3%	19,8%	9,1%
Resto mercancía según naturaleza	2.080.809	2.562.515	481.706	23,1%	24,4%	20,9%	6,2%
Otros productos alimenticios	2.013.429	1.999.886	-13.543	-0,7%	8,7%	14,2%	4,9%
Papel y pasta	1.441.044	1.571.031	129.988	9,0%	10,3%	13,0%	3,8%
Resto	7.129.200	8.613.281	1.484.081	20,8%	21,7%	19,5%	21,0%
NO contenerizada	6.814.535	7.053.166	238.631	3,5%	3,8%	4,1%	17,2%
Tara de plataformas y vagones (Ro-Ro)	2.608.572	2.670.056	61.484	2,4%	2,3%	3,0%	6,5%
Resto mercancía según naturaleza	1.104.466	1.185.498	81.032	7,3%	7,4%	5,4%	2,9%
Maquinaria y repuestos	675.472	715.997	40.525	6,0%	7,1%	10,2%	1,7%
Automóviles y piezas	802.220	694.200	-108.020	-13,5%	-10,4%	-9,4%	1,7%
Otros productos alimenticios	318.794	321.244	2.451	0,8%	0,7%	1,7%	0,8%
Resto	1.305.012	1.466.171	161.159	12,3%	11,7%	10,8%	3,6%

INDICADORES DE TRÁFICO

Detalle del tráfico en tránsito (toneladas)	Acumulado mensual				% 24-23 acum. Junio	% 24-23 acum. Mayo	% sobre total acum. 2024
	2023	2024	Dif. 24-23	%			
Indicadores de mercancías según envase (t)	11.842.212	16.344.008	4.501.796	38,0%	39,4%	32,3%	100%
Graneles líquidos	2.495.509	3.676.184	1.180.675	47,3%	36,2%	12,5%	22,5%
Hidrocarburos	1.568.689	2.215.603	646.914	41,2%	26,7%	-1,7%	13,6%
Gasolina	699.797	1.428.010	728.212	104,1%	81,5%	30,2%	8,7%
Fuel-oil	482.890	371.478	-111.412	-23,1%	-21,9%	-31,8%	2,3%
Gasóleos	386.002	328.809	-57.193	-14,8%	-20,3%	-24,4%	2,0%
Gas natural	0	73.798	73.798				0,5%
Otros productos petrolíferos	0	13.508	13.508				0,1%
Resto	0	0	0				0,0%
Otros líquidos	926.820	1.460.582	533.762	57,6%	51,5%	37,5%	8,9%
Productos químicos	355.268	938.274	583.006	164,1%	139,1%	105,9%	5,7%
Biocombustibles	552.465	477.661	-74.804	-13,5%	-13,6%	-14,7%	2,9%
Aceites y grasas	19.087	33.249	14.162	74,2%	-8,8%	-19,2%	0,2%
Resto mercancía según naturaleza	0	11.397	11.397				0,1%
Resto	0	0	0				0,0%
Graneles sólidos	19.081	0	-19.081				0,0%
Instalación especial	19.081	0	-19.081				0,0%
Cereales y sus harinas	12.698	0	-12.698				0,0%
Potasas	6.383	0	-6.383				0,0%
Resto	0	0	0				0,0%
Sin instalación especial	0	0	0				0,0%
Resto	0	0	0				0,0%
Carga General	9.327.621	12.667.824	3.340.202	35,8%	40,3%	38,2%	77,5%
Contenerizada	9.062.880	12.318.969	3.256.089	35,9%	40,4%	38,2%	75,4%
Tara de contenedores	1.544.568	2.252.349	707.781	45,8%	48,4%	45,8%	13,8%
Productos químicos	1.146.142	1.604.477	458.335	40,0%	37,4%	28,5%	9,8%
Resto mercancía según naturaleza	907.207	1.324.700	417.492	46,0%	48,1%	44,2%	8,1%
Otros productos alimenticios	1.238.087	1.282.005	43.918	3,5%	20,9%	31,3%	7,8%
Otros materiales de construcción	574.227	919.131	344.904	60,1%	57,1%	48,3%	5,6%
Resto	3.652.648	4.936.307	1.283.659	35,1%	39,7%	37,3%	30,2%
NO contenerizada	264.741	348.854	84.113	31,8%	37,9%	39,6%	2,1%
Automóviles y piezas	115.160	118.357	3.197	2,8%	7,7%	6,6%	0,7%
Tara de plataformas y vagones (Ro-Ro)	35.071	59.132	24.062	68,6%	71,2%	74,5%	0,4%
Resto mercancía según naturaleza	33.903	47.502	13.598	40,1%	36,5%	26,7%	0,3%
Aceites y grasas	9.612	35.884	26.272	273,3%	402,2%	506,6%	0,2%
Maquinaria y repuestos	41.440	33.097	-8.343	-20,1%	-17,8%	-13,6%	0,2%
Resto	29.555	54.883	25.328	85,7%	92,9%	99,8%	0,3%

INDICADORES DE TRÁFICO

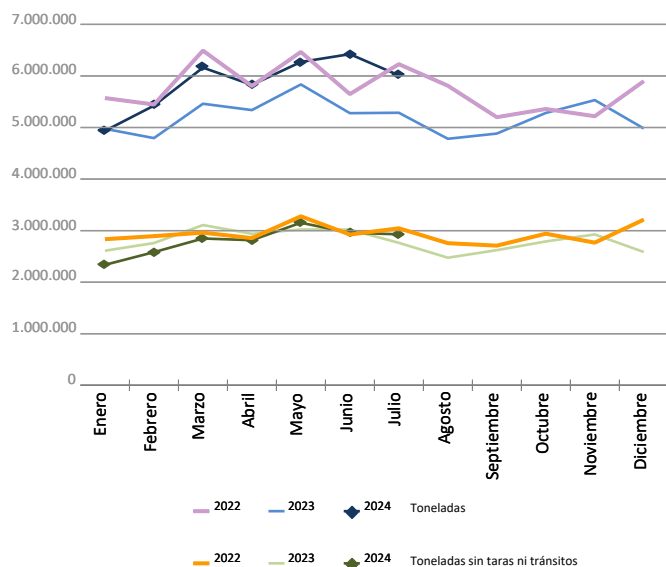
Evolución del tráfico mensual. Toneladas

Evolución del tráfico mensual	Total Toneladas			%		Toneladas sin taras ni tránsitos			%	
	2023	2024	Dif. 24-23	mensual	acumulado	2023	2024	Dif. 24-23	mensual	acumulado
Enero	4.974.831	4.935.516	-39.315	-0,8%	-0,8%	2.610.318	2.336.842	-273.476	-10,5%	-10,5%
Febrero	4.794.197	5.423.584	629.387	13,1%	6,0%	2.759.119	2.582.203	-176.916	-6,4%	-8,4%
Marzo	5.460.878	6.161.395	700.517	12,8%	8,5%	3.107.624	2.847.248	-260.375	-8,4%	-8,4%
Abril	5.337.940	5.826.580	488.640	9,2%	8,7%	2.938.733	2.814.457	-124.275	-4,2%	-7,3%
Mayo	5.835.621	6.271.205	435.584	7,5%	8,4%	3.022.618	3.152.259	129.641	4,3%	-4,9%
Junio	5.278.336	6.423.208	1.144.871	21,7%	10,6%	3.020.382	2.958.433	-61.949	-2,1%	-4,4%
Julio	5.286.327	6.011.436	725.109	13,7%	11,0%	2.762.708	2.928.881	166.173	6,0%	-3,0%
Agosto	4.781.434					2.474.574				
Septiembre	4.882.475					2.621.228				
Octubre	5.282.217					2.789.825				
Noviembre	5.531.706					2.926.231				
Diciembre	4.981.930					2.586.036				
Total	62.427.892	41.052.923				33.619.393	19.620.323			

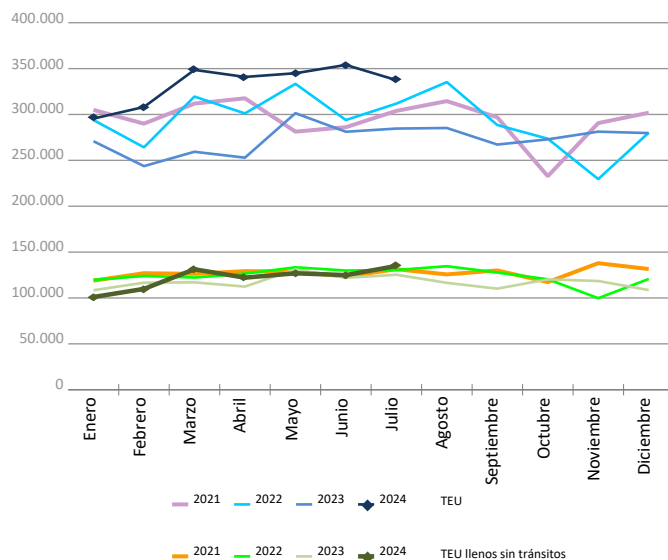
Evolución del tráfico mensual. TEU

Evolución del tráfico mensual	Total TEU			%		TEU llenos sin tránsitos			%	
	2023	2024	Dif. 24-23	mensual	acumulado	2023	2024	Dif. 24-23	mensual	acumulado
Enero	270.816	295.528	24.712	9,1%	9,1%	108.430	101.061	-7.369	-6,8%	-6,8%
Febrero	243.685	308.158	64.473	26,5%	17,3%	116.640	109.884	-6.757	-5,8%	-6,3%
Marzo	259.357	348.585	89.227	34,4%	23,1%	117.011	131.254	14.243	12,2%	0,0%
Abril	252.905	340.930	88.025	34,8%	25,9%	112.397	122.126	9.728	8,7%	2,2%
Mayo	301.382	344.922	43.540	14,4%	23,3%	131.146	126.930	-4.217	-3,2%	1,0%
Junio	281.167	353.995	72.829	25,9%	23,8%	121.905	124.906	3.002	2,5%	1,2%
Julio	284.638	337.478	52.840	18,6%	23,0%	125.356	134.874	9.519	7,6%	2,2%
Agosto	285.262					116.482				
Septiembre	267.204					110.162				
Octubre	272.864					120.252				
Noviembre	281.267					118.502				
Diciembre	279.693					108.620				
Total	3.280.239	2.329.594				1.406.901	851.033			

Mercancías (total toneladas)



Contenedores (total TEU)



TRÁFICO DE CONTENEDORES

Evolución del tráfico contenerizado. TEU

Llenos - Exterior Desembarque	TEU llenos			%		Llenos - Exterior Embarque	TEU llenos			%	
	2023	2024	Dif. 24-23	mensual	acumulado		2023	2024	Dif. 24-23	mensual	acumulado
Enero	49.138	41.691	-7.447	-15,2%	-15,2%	Enero	51.046	49.933	-1.113	-2,2%	-2,2%
Febrero	51.449	44.498	-6.951	-13,5%	-14,3%	Febrero	56.052	55.500	-552	-1,0%	-1,6%
Marzo	44.515	58.372	13.858	31,1%	-0,4%	Marzo	60.781	61.858	1.077	1,8%	-0,3%
Abril	51.432	57.413	5.982	11,6%	2,8%	Abril	51.392	55.219	3.827	7,4%	1,5%
Mayo	64.095	56.609	-7.486	-11,7%	-0,8%	Mayo	56.516	60.490	3.974	7,0%	2,6%
Junio	53.940	59.148	5.208	9,7%	1,0%	Junio	57.195	55.718	-1.477	-2,6%	1,7%
Julio	59.685	63.596	3.911	6,6%	1,9%	Julio	54.831	61.465	6.635	12,1%	3,2%
Agosto	56.638					Agosto	50.134				
Septiembre	48.415					Septiembre	50.745				
Octubre	52.489					Octubre	57.938				
Noviembre	48.781					Noviembre	59.645				
Diciembre	43.001					Diciembre	55.662				
Total	623.574	381.326				Total	661.934	400.182			

Llenos - Cabotaje Desembarque	TEU llenos			%		Llenos - Cabotaje Embarque	TEU llenos			%	
	2023	2024	Dif. 24-23	mensual	acumulado		2023	2024	Dif. 24-23	mensual	acumulado
Enero	1.702	2.174	473	27,8%	27,8%	Enero	6.545	7.264	719	11,0%	11,0%
Febrero	1.836	2.269	434	23,6%	25,6%	Febrero	7.304	7.617	313	4,3%	7,4%
Marzo	2.227	2.280	53	2,4%	16,6%	Marzo	9.488	8.744	-744	-7,8%	1,2%
Abril	1.818	2.011	194	10,6%	15,2%	Abril	7.756	7.483	-274	-3,5%	0,0%
Mayo	2.223	2.226	3	0,1%	11,8%	Mayo	8.313	7.606	-708	-8,5%	-1,8%
Junio	1.938	1.919	-19	-1,0%	9,7%	Junio	8.833	8.122	-712	-8,1%	-2,9%
Julio	1.881	1.988	107	5,7%	9,1%	Julio	8.960	7.826	-1.134	-12,7%	-4,4%
Agosto	1.989					Agosto	7.722				
Septiembre	2.163					Septiembre	8.839				
Octubre	2.164					Octubre	7.662				
Noviembre	1.913					Noviembre	8.164				
Diciembre	1.886					Diciembre	8.072				
Total	23.737	14.866				Total	97.656	54.660			

Llenos - Tránsito	TEU llenos			%		Vacíos	TEU vacíos			%	
	2023	2024	Dif. 24-23	mensual	acumulado		2023	2024	Dif. 24-23	mensual	acumulado
Enero	97.136	112.121	14.985	15,4%	15,4%	Enero	65.251	82.346	17.096	26,2%	26,2%
Febrero	71.919	117.897	45.978	63,9%	36,1%	Febrero	55.126	80.377	25.251	45,8%	35,2%
Marzo	83.590	133.694	50.104	59,9%	44,0%	Marzo	58.757	83.638	24.881	42,3%	37,5%
Abril	83.957	134.388	50.432	60,1%	48,0%	Abril	56.551	84.416	27.865	49,3%	40,3%
Mayo	97.501	116.348	18.847	19,3%	41,5%	Mayo	72.735	101.644	28.909	39,7%	40,2%
Junio	84.535	139.158	54.623	64,6%	45,3%	Junio	74.728	89.932	15.204	20,3%	36,3%
Julio	93.112	121.593	28.481	30,6%	43,1%	Julio	66.171	81.011	14.840	22,4%	34,3%
Agosto	83.799					Agosto	84.981				
Septiembre	86.284					Septiembre	70.759				
Octubre	90.691					Octubre	61.921				
Noviembre	86.555					Noviembre	76.210				
Diciembre	90.642					Diciembre	80.432				
Total	1.049.718	875.197				Total	823.621	603.364			

TRÁFICO DE CONTENEDORES

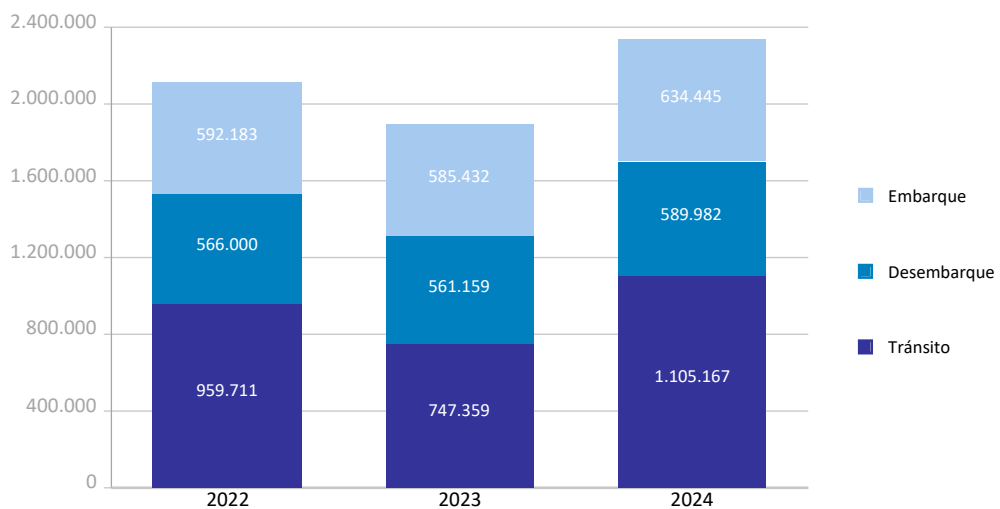
TEU

Tráfico de contenedores	Acumulado mensual 2023			Acumulado mensual 2024			Variación total %
	Cabotaje	Exterior	Total	Cabotaje	Exterior	Total	
Total tráfico	133.734	1.760.216	1.893.950	130.837	2.198.757	2.329.594	23,0%
Entradas	70.095	880.734	950.829	70.164	1.103.463	1.173.627	23,4%
Ro-Ro	16.644	8.590	25.234	13.962	5.696	19.658	-22,1%
Lo-Lo	53.451	872.144	925.595	56.202	1.097.767	1.153.969	24,7%
Salidas	63.639	879.482	943.121	60.673	1.095.294	1.155.967	22,6%
Ro-Ro	18.377	8.343	26.720	14.351	5.611	19.962	-25,3%
Lo-Lo	45.262	871.139	916.401	46.323	1.089.683	1.136.006	24,0%

Detalle por navegación y operación	Acumulado mensual 2023			Acumulado mensual 2024			Variación total %
	Cabotaje	Exterior	Total	Cabotaje	Exterior	Total	
Embarque	63.516	521.916	585.432	60.664	573.782	634.445	8,4%
Llenos	57.199	387.811	445.010	54.660	400.182	454.842	2,2%
Vacíos	6.317	134.105	140.422	6.004	173.600	179.603	27,9%
Desembarque	67.362	493.797	561.159	68.774	521.209	589.982	5,1%
Llenos	13.623	374.251	387.874	14.866	381.326	396.191	2,1%
Vacíos	53.740	119.546	173.286	53.908	139.883	193.791	11,8%
Tránsito	2.856	744.503	747.359	1.400	1.103.767	1.105.167	47,9%
Llenos	38	611.710	611.748	11	875.187	875.197	43,1%
Vacíos	2.818	132.793	135.611	1.389	228.581	229.970	69,6%

Total tráfico	133.734	1.760.216	1.893.950	130.837	2.198.757	2.329.594	23,0%
Llenos	70.860	1.373.772	1.444.632	69.536	1.656.694	1.726.230	19,5%
Vacíos	62.875	386.444	449.318	61.301	542.063	603.364	34,3%
% Vacíos	47,0%	22,0%	23,7%	46,9%	24,7%	25,9%	
% Tránsito	2,1%	42,3%	39,5%	1,1%	50,2%	47,4%	

Distribución tráfico según operación (TEU)



TRÁFICO DE PASAJEROS

Total tráfico de pasajeros (unidades)	Acumulado mensual				% 24-23 acum. Junio	% 24-23 acum. Mayo
	2023	2024	Dif. 24-23	%		
Total pasajeros	2.762.126	2.838.079	75.953	2,7%	5,2%	3,4%
Embarque	1.007.893	1.045.719	37.826	3,8%	7,3%	4,4%
Desembarque	897.080	944.717	47.637	5,3%	9,1%	7,0%
Tránsito	857.153	847.643	-9.510	-1,1%	-0,7%	-0,7%
Ferries línea regular	916.851	922.237	5.386	0,6%	3,1%	2,3%
Embarque	506.069	506.172	103	0,0%	2,8%	1,7%
Desembarque	410.782	416.065	5.283	1,3%	3,5%	3,0%
Cabotaje nacional	608.786	635.556	26.770	4,4%	8,2%	8,0%
Embarque	342.556	355.559	13.003	3,8%	7,3%	7,4%
Desembarque	266.230	279.997	13.767	5,2%	9,3%	8,9%
Cabotaje comunitario	257.308	241.201	-16.107	-6,3%	-5,7%	-6,4%
Embarque	131.683	121.802	-9.881	-7,5%	-5,8%	-7,5%
Desembarque	125.625	119.399	-6.226	-5,0%	-5,6%	-5,4%
Otros ferries	50.757	45.480	-5.277	-10,4%	-10,7%	-15,8%
Embarque	31.830	28.811	-3.019	-9,5%	-12,3%	-21,9%
Desembarque	18.927	16.669	-2.258	-11,9%	-8,7%	-9,4%
Cruceros turísticos	1.845.275	1.915.842	70.567	3,8%	6,2%	4,0%
Embarque	501.824	539.547	37.723	7,5%	11,7%	7,3%
Desembarque	486.298	528.652	42.354	8,7%	13,8%	10,6%
Tránsito	857.153	847.643	-9.510	-1,1%	-0,7%	-0,7%

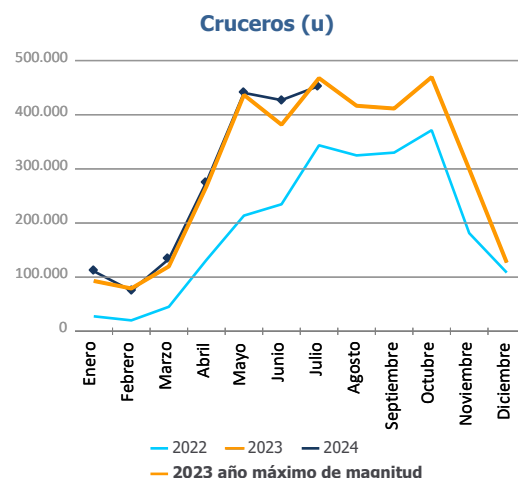
Total escalas de pasajeros (unidades)	Acumulado mensual				% 24-23 acum. Junio	% 24-23 acum. Mayo
	2023	2024	Dif. 24-23	%		
Total número de escalas	2.290	2.148	-142	-6,2%	-5,2%	-4,8%
Ferries línea regular	1.866	1.750	-116	-6,2%	-4,9%	-3,9%
Cruceros	424	398	-26	-6,1%	-6,6%	-9,2%

Distribución del pasaje (u)

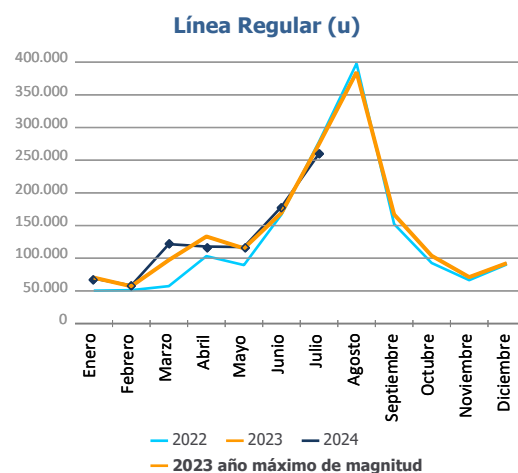


CLASIFICACIÓN DE PASAJEROS

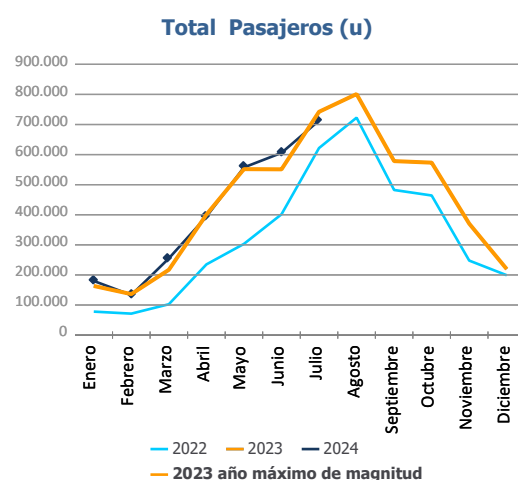
Evolución del tráfico mensual	Cruceros			%	
	2023	2024	Dif. 24-23	mensual	acumulado
Enero	93.013	111.036	18.023	19,4%	19,4%
Febrero	79.194	74.939	-4.255	-5,4%	8,0%
Marzo	119.885	133.501	13.616	11,4%	9,4%
Abril	267.420	275.893	8.473	3,2%	6,4%
Mayo	436.569	440.310	3.741	0,9%	4,0%
Junio	381.587	426.979	45.392	11,9%	6,2%
Julio	467.607	453.184	-14.423	-3,1%	3,8%
Agosto	416.517				
Septiembre	411.457				
Octubre	469.510				
Noviembre	299.424				
Diciembre	126.942				
Total	3.569.125	1.915.842			



Evolución del tráfico mensual	Línea Regular			%	
	2023	2024	Dif. 24-23	mensual	acumulado
Enero	70.262	68.931	-1.331	-1,9%	-1,9%
Febrero	57.059	58.232	1.173	2,1%	-0,1%
Marzo	97.166	121.528	24.362	25,1%	10,8%
Abril	133.201	117.845	-15.356	-11,5%	2,5%
Mayo	115.112	117.084	1.972	1,7%	2,3%
Junio	169.419	178.722	9.303	5,5%	3,1%
Julio	274.632	259.895	-14.737	-5,4%	0,6%
Agosto	384.652				
Septiembre	166.887				
Octubre	103.714				
Noviembre	71.033				
Diciembre	92.358				
Total	1.735.495	922.237			



Evolución del tráfico mensual	Total Pasajeros			%	
	2023	2024	Dif. 24-23	mensual	acumulado
Enero	163.275	179.967	16.692	10,2%	10,2%
Febrero	136.253	133.171	-3.082	-2,3%	4,5%
Marzo	217.051	255.029	37.978	17,5%	10,0%
Abril	400.621	393.738	-6.883	-1,7%	4,9%
Mayo	551.681	557.394	5.713	1,0%	3,4%
Junio	551.006	605.701	54.695	9,9%	5,2%
Julio	742.239	713.079	-29.160	-3,9%	2,7%
Agosto	801.169				
Septiembre	578.344				
Octubre	573.224				
Noviembre	370.457				
Diciembre	219.300				
Total	5.304.620	2.838.079			

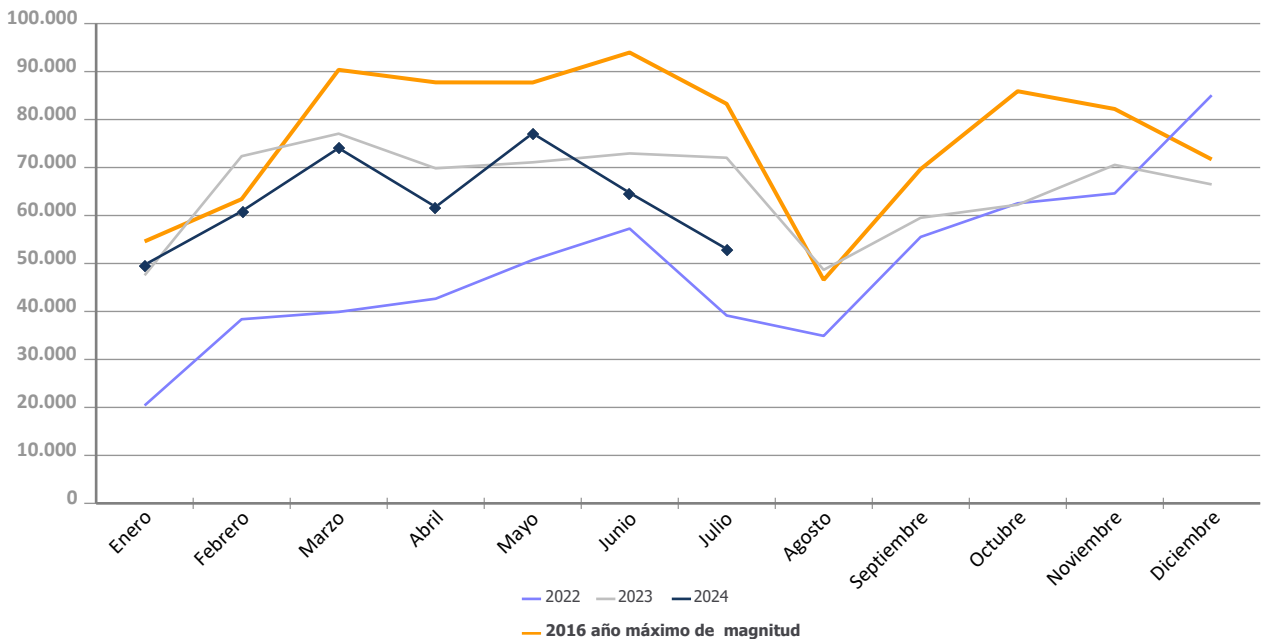


TRÁFICO DE AUTOMÓVILES

Total tráfico de automóviles (unidades)	Acumulado mensual				% 24-23 acum. Junio	% 24-23 acum. Mayo
	2023	2024	Dif. 24-23	%		
Detalle por navegación y operación	482.844	441.323	-41.521	-8,6%	-5,5%	-4,2%
Cabotaje	68.438	69.862	1.424	2,1%	2,3%	-0,3%
Carga	62.107	63.944	1.837	3,0%	3,7%	2,0%
Descarga	6.310	5.845	-465	-7,4%	-11,9%	-21,5%
Tránsito	21	73	52	247,6%	247,6%	247,6%
Exterior	414.406	371.461	-42.945	-10,4%	-6,8%	-4,9%
Carga	195.998	218.052	22.054	11,3%	14,1%	19,0%
Descarga	147.705	87.125	-60.580	-41,0%	-35,4%	-35,0%
Tránsito	70.703	66.284	-4.419	-6,3%	-4,5%	-4,1%

Tráfico mensual de automóviles (u)	Mensual		Acumulado		%	
	2023	2024	2023	2024	mensual	acumulado
Enero	47.534	49.721	47.534	49.721	4,6%	4,6%
Febrero	72.364	60.872	119.898	110.593	-15,9%	-7,8%
Marzo	77.057	74.044	196.955	184.637	-3,9%	-6,3%
Abril	69.834	61.791	266.789	246.428	-11,5%	-7,6%
Mayo	71.083	77.134	337.872	323.562	8,5%	-4,2%
Junio	72.935	64.728	410.807	388.290	-11,3%	-5,5%
Julio	72.037	53.033	482.844	441.323	-26,4%	-8,6%
Agosto	48.671		531.515			
Septiembre	59.527		591.042			
Octubre	62.244		653.286			
Noviembre	70.552		723.838			
Diciembre	66.480		790.318			

Evolución mensual del tráfico de automóviles (u)

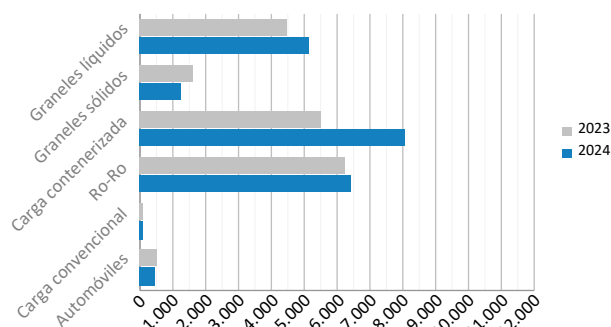


TRÁFICO MARÍTIMO DE CORTA DISTANCIA

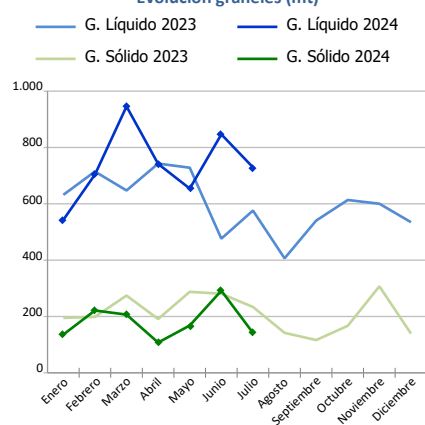
Presentación de la mercancía TMCD por envase

Presentación mercancía. Toneladas	Acumulado mensual		%	
	2023	2024	%	% s/total tráfico
Graneles líquidos	4.517.411	5.164.887	14,3%	64,1%
Graneles sólidos	1.661.148	1.272.347	-23,4%	46,7%
Carga contenerizada	5.548.405	8.093.910	45,9%	35,4%
Ro-Ro	6.242.691	6.451.364	3,3%	99,7%
Carga convencional	93.517	95.164	1,8%	37,5%
Automóviles	524.062	485.009	-7,5%	75,5%
Total	18.587.235	21.562.681	16,0%	52,5%

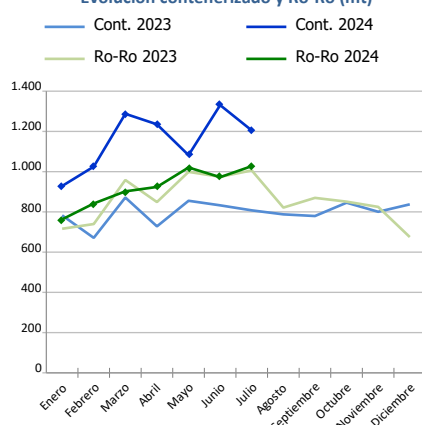
Distribución de la mercancía TMCD (mt)



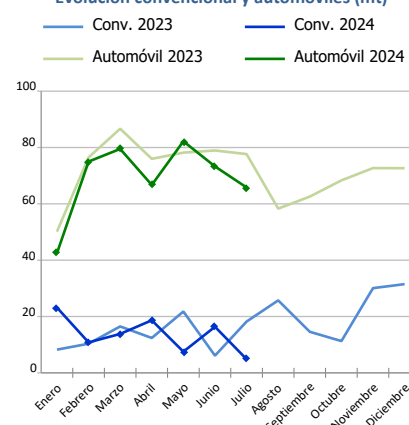
Evolución graneles (mt)



Evolución contenerizado y Ro-Ro (mt)



Evolución convencional y automóviles (mt)



Carga general TMCD. Toneladas	Insular Nacional			Resto TMCD			TOTAL		
	2023	2024	%	2023	2024	%	2023	2024	%
C. contenerizada	518.985	555.293	7,0%	5.029.420	7.538.617	49,9%	5.548.405	8.093.910	45,9%
O/D	507.285	534.567	5,4%	1.842.164	2.299.851	24,8%	2.349.450	2.834.418	20,6%
Tránsito	11.699	20.726	77,2%	3.187.256	5.238.766	64,4%	3.198.955	5.259.492	64,4%
Ro-Ro	3.539.710	3.618.939	2,2%	2.702.981	2.832.424	4,8%	6.242.691	6.451.364	3,3%
O/D	3.539.710	3.618.885	2,2%	2.553.110	2.583.912	1,2%	6.092.820	6.202.797	1,8%
Tránsito	0	54		149.871	248.513	65,8%	149.871	248.567	65,9%
C. convencional	1.128	917	-18,7%	92.388	94.247	2,0%	93.517	95.164	1,8%
O/D	1.128	917	-18,7%	89.399	93.044	4,1%	90.528	93.961	3,8%
Tránsito	0	0		2.989	1.203	-59,8%	2.989	1.203	-59,8%
Automóviles	102.825	102.363	-0,4%	421.237	382.645	-9,2%	524.062	418.786	-7,1%
O/D	102.581	102.311	-0,3%	348.429	316.475	-9,2%	451.010	418.786	-7,1%
Tránsito	244	52	-78,8%	72.808	66.171	-9,1%	73.052	66.223	-9,3%



Tráfico Marítimo de Corta Distancia (TMCD):

Aquel tráfico de mercancías y pasajeros por mar entre puertos situados en territorio de la Unión Europea o entre esos puertos y puertos situados en países no europeos con una línea de costa en los mares que rodean Europa. El criterio aplicado es para la mercancía que proviene o se dirige a puertos de estos países (según la European Shortsea Network).

Autopistas del Mar (ADM):

Servicios TMCD alternativos a la carretera que cumplen los siguientes criterios: frecuencia mínima de 3 salidas semanales y 3 escalas en diferentes puertos como máximo.

Carga general:

Incluye la carga contenerizada, la convencional, la rodada y los automóviles.

Carga contenerizada:

Excluye la carga de contenedores en equipos rodados.

Carga convencional:

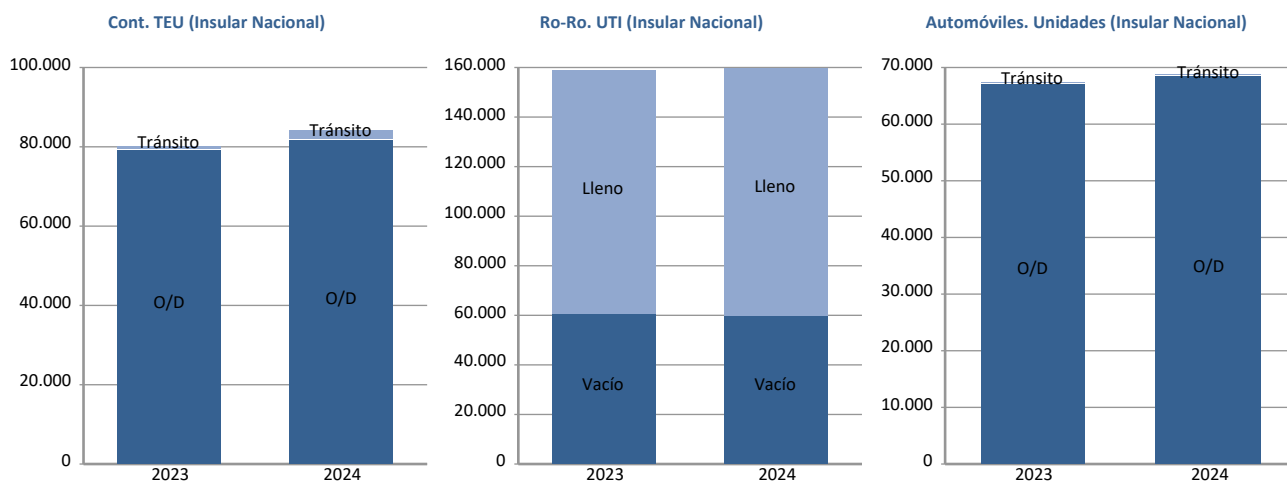
Carga general no contenerizada diferente de la rodada. No incluye los automóviles.

Ro-Ro:

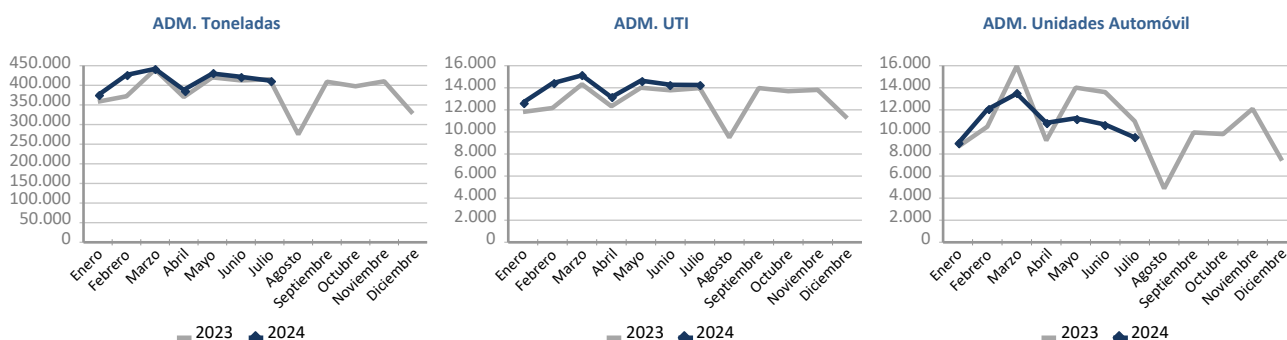
Carga general transportada en UTI's. No incluye los automóviles.

TRÁFICO MARÍTIMO DE CORTA DISTANCIA

Carga general TMCD	Insular Nacional			Resto TMCD			TOTAL		
	2023	2024	%	2023	2024	%	2023	2024	%
C.contenerizada. TEU	80.303	84.229	4,9%	475.404	718.778	51,2%	555.707	803.007	44,5%
O/D	79.162	81.435	2,9%	223.602	279.029	24,8%	302.764	360.465	19,1%
Llenos	49.193	51.980	5,7%	131.327	159.599	21,5%	180.520	211.578	17,2%
Vacíos	29.969	29.456	-1,7%	92.275	119.431	29,4%	122.244	148.887	21,8%
Tránsito	1.141	2.794	144,9%	251.802	439.749	74,6%	252.943	442.543	75,0%
Llenos	919	1.779	93,6%	230.031	394.463	71,5%	230.950	396.242	71,6%
Vacíos	222	1.015	357,2%	21.771	45.286	108,0%	21.993	46.301	110,5%
Ro-Ro. UTI	158.551	159.838	0,8%	93.484	99.952	6,9%	252.035	259.790	3,1%
Llenos	98.460	100.072	1,6%	84.957	89.405	5,2%	183.417	189.477	3,3%
Vacíos	60.091	59.766	-0,5%	8.527	10.547	23,7%	68.618	70.313	2,5%
Automóviles. Unidades	67.342	68.436	1,6%	290.783	277.871	-4,4%	358.125	346.307	-3,3%
O/D	67.167	68.398	1,8%	242.846	231.645	-4,6%	310.013	300.043	-3,2%
Tránsito	175	38	-78,3%	47.937	46.226	-3,6%	48.112	46.264	-3,8%



Autopistas del mar (ADM)	Comunitario			No comunitario			TOTAL		
	2023	2024	%	2023	2024	%	2023	2024	%
Toneladas	2.774.575	2.889.321	4,1%	14.225	5.554	-61,0%	2.788.800	2.894.874	3,8%
Carga	1.478.423	1.555.262	5,2%	9.244	4.563	-50,6%	1.487.667	1.559.825	4,9%
Descarga	1.296.152	1.334.059	2,9%	4.980	991	-80,1%	1.301.132	1.335.049	2,6%
UTI	91.658	98.264	7,2%	703	249	-64,6%	92.361	98.513	6,7%
Carga	46.515	50.242	8,0%	482	201	-58,3%	46.997	50.443	7,3%
Descarga	45.143	48.022	6,4%	221	48	-78,3%	45.364	48.070	6,0%
Unidades Automóviles	81.737	75.409	-7,7%	1.163	1.273	9,5%	82.900	76.682	-7,5%
Carga	75.873	71.686	-5,5%	1.158	1.267	9,4%	77.031	72.953	-5,3%
Descarga	5.864	3.723	-36,5%	5	6	20,0%	5.869	3.729	-36,5%



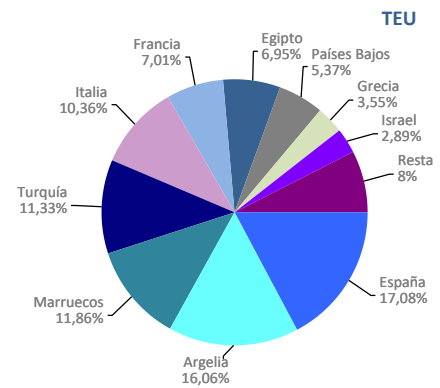
UTI: Se considera UTI a todo aquel medio de unitización, autopropulsado o no, que es utilizado, directa o indirectamente, como medio de transporte terrestre (ej. remolques, plataformas, camiones, furgones frigoríficos...). No se consideran incluidos los contenedores, excepto aquellos que se manipulan a través de un equipo de transporte propio de la terminal.

TRÁFICO MARÍTIMO DE CORTA DISTANCIA

Ránking países TMCD según presentación mercancía

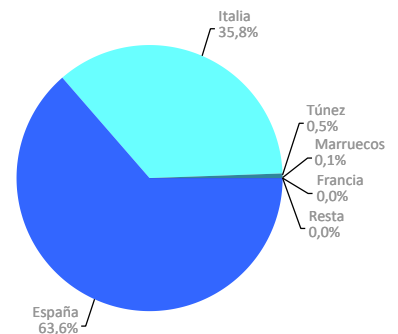
Carga contenerizada. TEU	Acumulado mensual				% cuota s/total 2024
	2023	2024	Dif. 24-23	%	
Total	555.707	803.007	247.300	44,5%	100%
España	117.989	137.181	19.192	16,3%	17,1%
Argelia	104.495	128.966	24.472	23,4%	16,1%
Marruecos	67.685	95.241	27.556	40,7%	11,9%
Turquía	75.529	90.958	15.429	20,4%	11,3%
Italia	40.840	83.226	42.386	103,8%	10,4%
Francia	38.911	56.294	17.383	44,7%	7,0%
Egipto	35.101	55.783	20.682	58,9%	6,9%
Países Bajos	849	43.102	42.253	4979,7%	5,4%
Grecia	18.608	28.540	9.932	53,4%	3,6%
Israel	12.295	23.228	10.933	88,9%	2,9%
Resto	43.407	60.492	17.085	39,4%	7,5%

Principales países



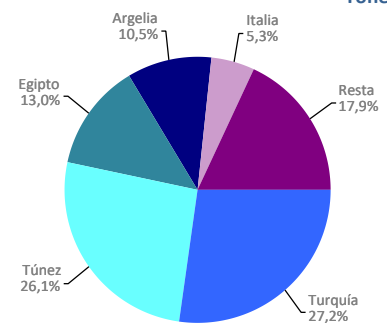
Ro-Ro. UTI	Acumulado mensual				% cuota s/total 2024
	2023	2024	Dif. 24-23	%	
Total	252.035	259.790	7.756	3,1%	100%
España	161.958	165.173	3.215	2,0%	63,6%
Italia	88.231	92.924	4.693	5,3%	35,8%
Túnez	1.141	1.416	276	24,2%	0,5%
Marruecos	703	263	-440	-62,6%	0,1%
Francia	0	11	11	0,0%	0,0%
Resto	2	3	1	50,0%	0,0%

UTI



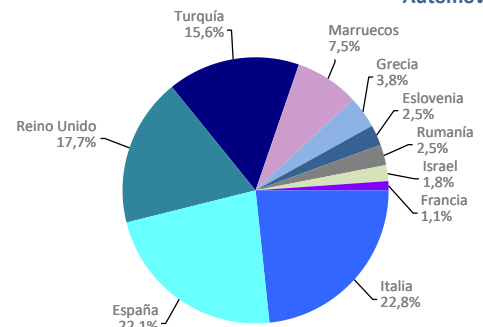
Carga convencional. Toneladas	Acumulado mensual				% cuota s/total 2024
	2023	2024	Dif. 24-23	%	
Total	93.517	95.164	1.647	1,8%	100%
Turquía	1.178	25.848	24.670	2094,2%	27,2%
Túnez	3.923	24.825	20.902	532,8%	26,1%
Egipto	38.835	12.401	-26.434	-68,1%	13,0%
Argelia	7.286	10.004	2.718	37,3%	10,5%
Italia	33.046	5.016	-28.030	-84,8%	5,3%
Resto	9.249	17.070	7.821	84,6%	17,9%

Toneladas



Automóviles. Unidades	Acumulado mensual				% cuota s/total 2024
	2023	2024	Dif. 24-23	%	
Total	358.125	346.307	-11.818	-3,3%	100%
Italia	86.610	78.971	-7.639	-8,8%	22,8%
España	75.877	76.427	550	0,7%	22,1%
Reino Unido	50.516	61.456	10.940	21,7%	17,7%
Turquía	37.195	54.132	16.937	45,5%	15,6%
Marruecos	24.862	25.925	1.063	4,3%	7,5%
Grecia	13.445	13.129	-316	-2,4%	3,8%
Eslovenia	3.932	8.765	4.833	122,9%	2,5%
Rumanía	11.274	8.698	-2.576	-22,8%	2,5%
Israel	10.496	6.187	-4.309	-41,1%	1,8%
Francia	19.969	3.684	-16.285	-81,6%	1,1%
Resto	23.949	8.933	-15.016	-62,7%	2,6%

Automóviles



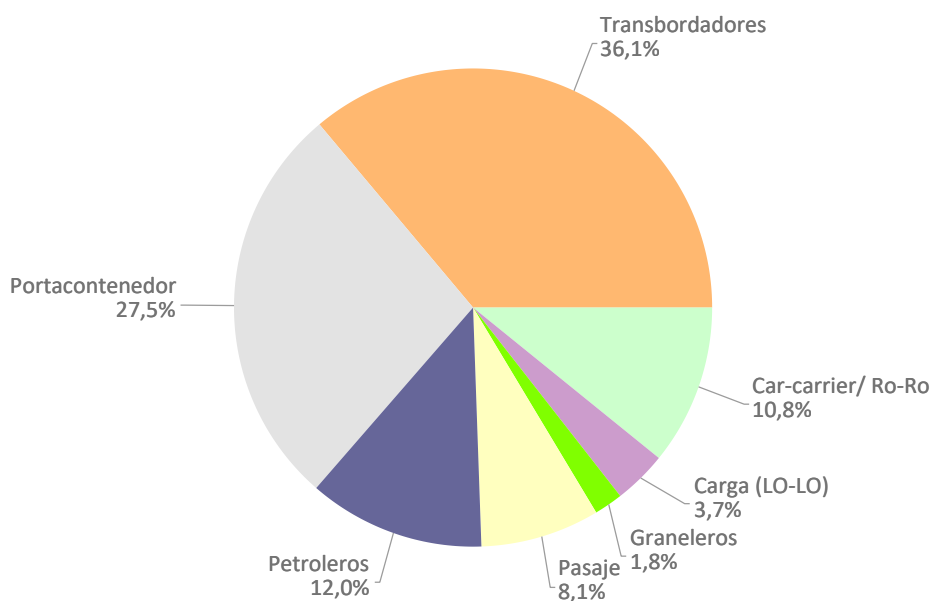
TRÁFICO DE BUQUES

Tráfico de buques	Acumulado mensual		
	2023	2024	%
Número	5.040	4.897	-2,8%
Arqueo	211.665.238	207.842.980	-1,8%
Arqueo medio	41.997	42.443	1,1%

Tipo de buques	Acumulado mensual					
	2023		2024		%	
	Escalas	GT	Escalas	GT	Escalas	GT
Total	5.040	211.665.238	4.897	207.842.980	-2,8%	-1,8%
Car-carrier/ Ro-Ro	540	28.810.094	527	27.456.657	-2,4%	-4,7%
Carga (LO-LO)	211	1.232.448	183	1.613.415	-13,3%	30,9%
Graneleros	96	2.694.024	88	2.568.460	-8,3%	-4,7%
Pasaje	424	52.374.644	398	49.928.398	-6,1%	-4,7%
Petroleros	584	11.435.967	586	10.068.686	0,3%	-12,0%
Portacontenedor	1.286	58.125.715	1.346	63.879.799	4,7%	9,9%
Transbordadores	1.899	56.992.346	1.769	52.327.565	-6,8%	-8,2%

Tipo de buques (acumulado 2024)	Cabotaje		Exterior	
	Escalas	GT	Escalas	GT
Total	1.777	42.173.376	3.120	165.669.604
Car-carrier/ Ro-Ro	39	845.416	488	26.611.241
Carga (LO-LO)	17	88.160	166	1.525.255
Graneleros	6	79.137	82	2.489.323
Pasaje	51	3.606.018	347	46.322.380
Petroleros	69	778.814	517	9.289.872
Portacontenedor	197	2.207.262	1.149	61.672.537
Transbordadores	1.398	34.568.569	371	17.758.996

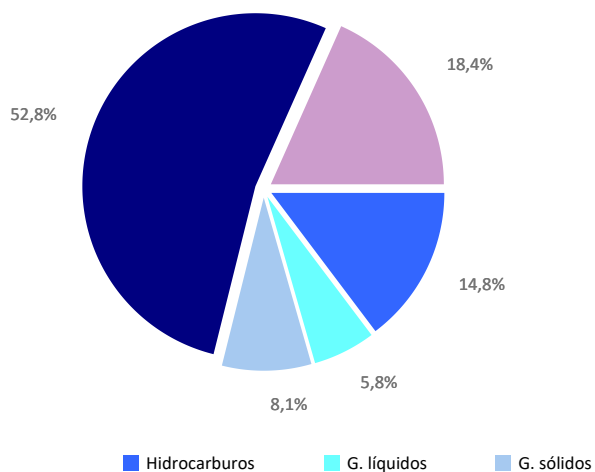
Distribución según el tipo de buque



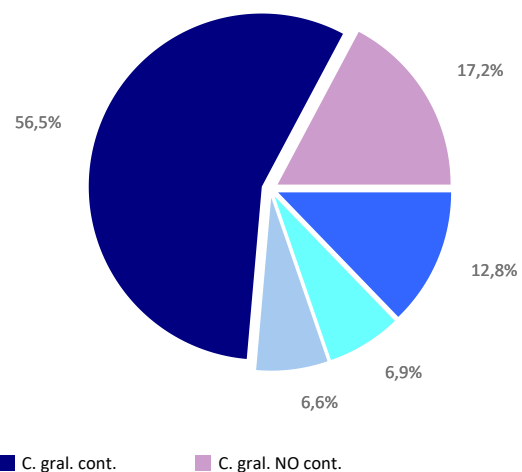
TRÁFICO DE MERCANCIAS

Envase y navegación	Acumulado mensual 2023			Acumulado mensual 2024			Variación total %
	Cabotaje	Exterior	Total	Cabotaje	Exterior	Total	
Hidrocarburos	493.878	4.994.582	5.488.460	345.162	4.898.938	5.244.100	-4,5%
Entradas	398.183	4.116.419	4.514.602	180.105	3.868.316	4.048.422	-10,3%
Salidas	95.695	878.163	973.858	165.057	1.030.621	1.195.678	22,8%
Otros líquidos a granel	101.624	2.031.278	2.132.902	303.915	2.513.334	2.817.249	32,1%
Entradas	61.770	1.340.717	1.402.487	242.489	1.694.186	1.936.675	38,1%
Salidas	39.855	690.561	730.415	61.426	819.148	880.574	20,6%
Sólidos a granel	80.352	2.931.559	3.011.910	46.027	2.679.497	2.725.524	-9,5%
Entradas	72.255	1.603.309	1.675.564	46.027	1.587.779	1.633.807	-2,5%
Salidas	8.097	1.328.250	1.336.346	0	1.091.718	1.091.718	-18,3%
Carga gral. contenerizada	828.730	18.691.593	19.520.323	803.811	22.409.072	23.212.884	18,9%
Entradas	245.394	8.990.975	9.236.370	249.085	10.834.300	11.083.385	20,0%
Salidas	583.336	9.700.617	10.283.953	554.726	11.574.772	12.129.499	17,9%
Carga gral. NO contenerizada	3.389.357	3.425.178	6.814.535	3.516.300	3.536.866	7.053.166	3,5%
Entradas	1.096.149	1.748.297	2.844.445	1.146.997	1.745.474	2.892.471	1,7%
Salidas	2.293.209	1.676.881	3.970.089	2.369.303	1.791.392	4.160.695	4,8%
Total carga general	4.218.088	22.116.770	26.334.858	4.320.111	25.945.938	30.266.049	14,9%
Entradas	1.341.543	10.739.272	12.080.815	1.396.082	12.579.774	13.975.856	15,7%
Salidas	2.876.545	11.377.498	14.254.043	2.924.029	13.366.164	16.290.193	14,3%
Tráfico total (toneladas)	4.893.941	32.074.189	36.968.130	5.015.216	36.037.707	41.052.923	11,0%
Entradas	1.873.750	17.799.718	19.673.468	1.864.703	19.730.056	21.594.760	9,8%
Salidas	3.020.191	14.274.471	17.294.662	3.150.513	16.307.651	19.458.164	12,5%
Contenedores (TEU)	133.734	1.760.216	1.893.950	130.837	2.198.757	2.329.594	23,0%
Entradas	70.095	880.734	950.829	70.164	1.103.463	1.173.627	23,4%
Salidas	63.639	879.482	943.121	60.673	1.095.294	1.155.967	22,6%

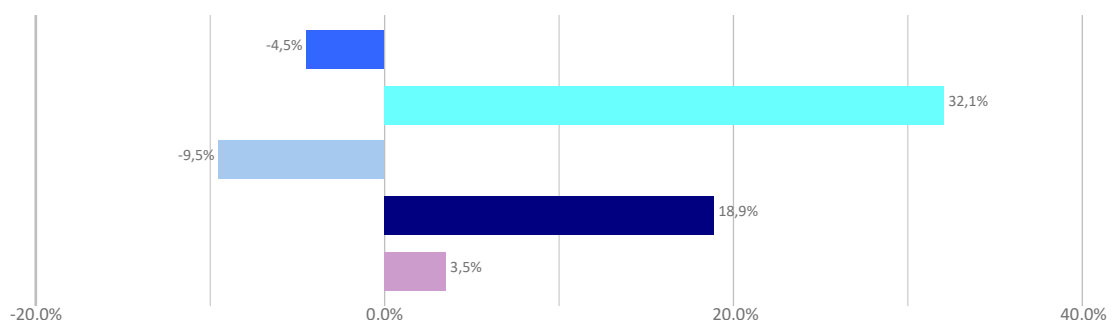
Distribución por envase 2023



Distribución por envase 2024



Crecimiento anual por envase



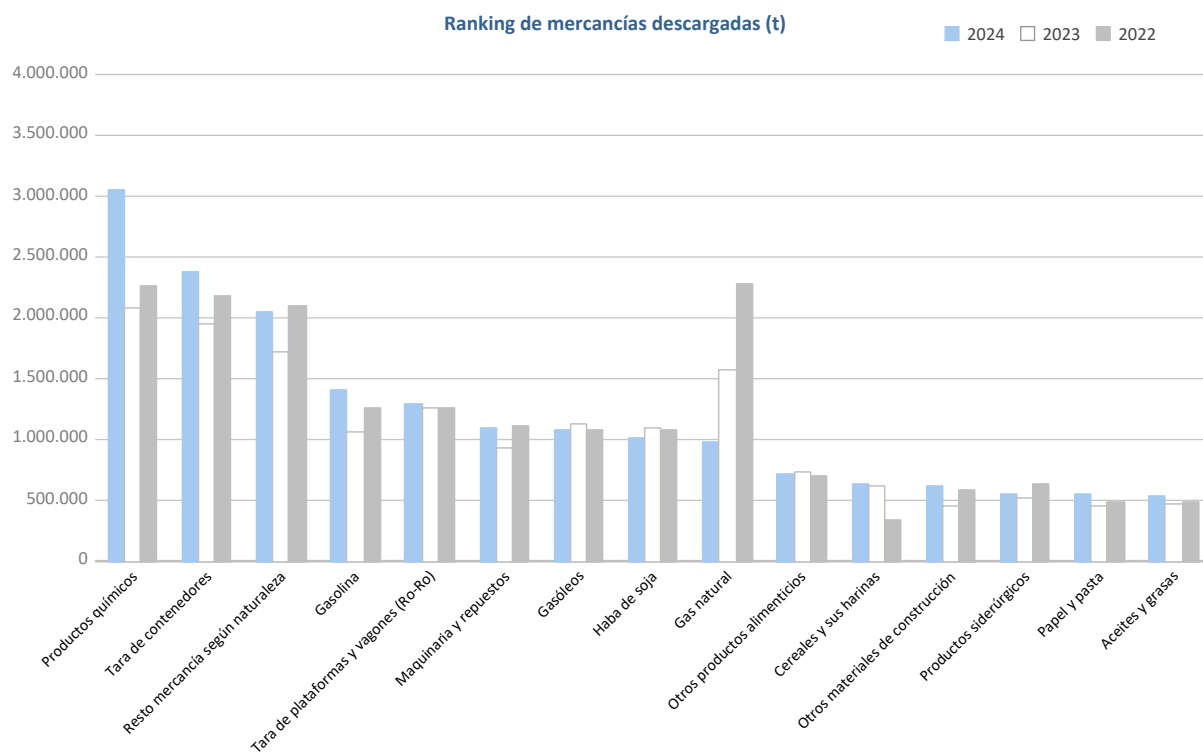
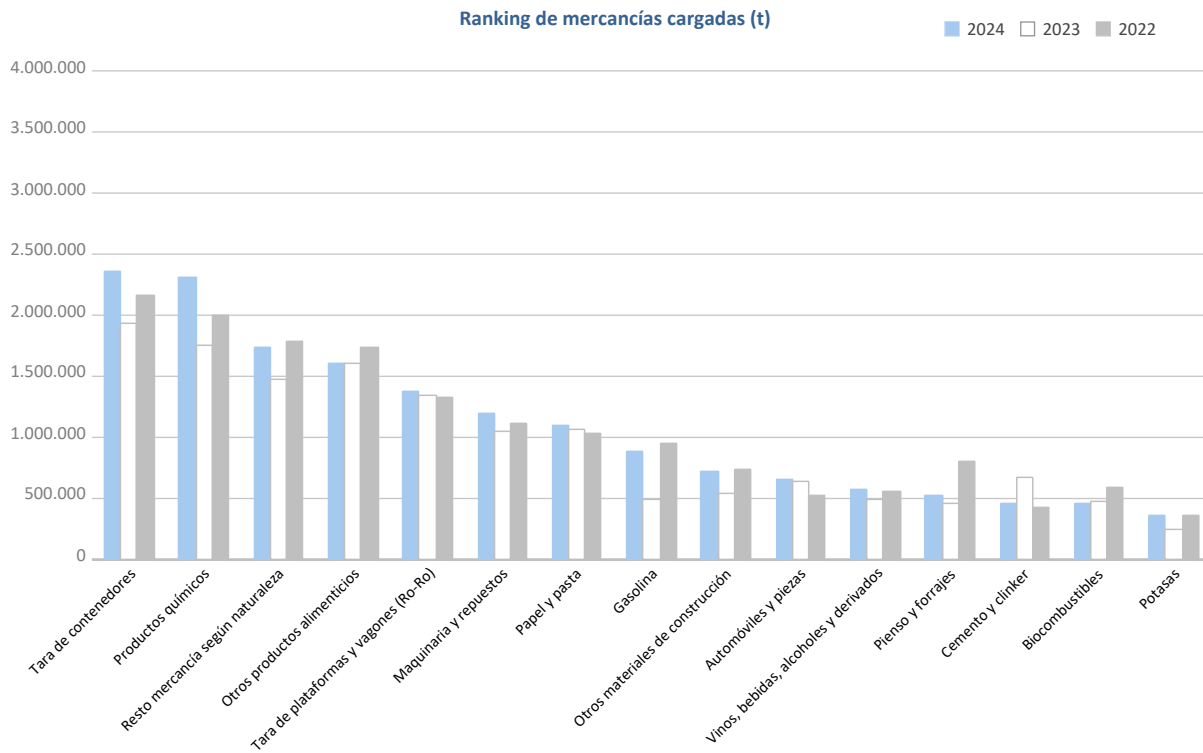
TRÁFICO DE MERCANCÍAS

Clasificación 4.3.7. de la mercancía	Acumulado mensual				% sobre total acum. 2024
	2023	2024	Dif. 24-23	%	
Toneladas	36.968.130	41.052.923	4.084.793	11,0%	100%
Energético	6.562.813	6.188.031	-374.781	-5,7%	15,1%
Crudo de petróleo	33	447	413	1238,6%	0,0%
Fuel-oil	734.573	489.072	-245.501	-33,4%	1,2%
Gasóleos	1.325.055	1.266.780	-58.275	-4,4%	3,1%
Gasolina	1.558.397	2.289.455	731.058	46,9%	5,6%
Otros productos petrolíferos	133.123	201.229	68.106	51,2%	0,5%
Gases energéticos del petróleo	33.810	38.515	4.705	13,9%	0,1%
Carbones	42.335	37.887	-4.448	-10,5%	0,1%
Gas natural	1.788.897	1.056.911	-731.986	-40,9%	2,6%
Biocombustibles	946.590	807.735	-138.854	-14,7%	2,0%
Siderometalúrgico	1.641.944	1.786.885	144.941	8,8%	4,4%
Mineral de hierro	2.473	3.668	1.195	48,3%	0,0%
Otros minerales y residuos metálicos	239.824	375.139	135.315	56,4%	0,9%
Chatarra	291.116	276.890	-14.226	-4,9%	0,7%
Productos siderúrgicos	789.164	841.163	51.998	6,6%	2,0%
Otros productos metalúrgicos	319.367	290.026	-29.342	-9,2%	0,7%
Minerales no metálicos	654.956	657.126	2.170	0,3%	1,6%
Sal común	416.684	329.883	-86.802	-20,8%	0,8%
Otros minerales no metálicos	238.272	327.243	88.971	37,3%	0,8%
Abonos	406.399	551.648	145.250	35,7%	1,3%
Fosfatos	66	95	29	43,0%	0,0%
Potasas	266.690	375.084	108.394	40,6%	0,9%
Abono natural/artificial	139.642	176.469	36.827	26,4%	0,4%
Químicos	3.837.269	5.354.110	1.516.841	39,5%	13,0%
Productos químicos	3.837.269	5.354.110	1.516.841	39,5%	13,0%
Materiales de construcción	1.701.068	1.840.581	139.513	8,2%	4,5%
Asfalto	3.917	7.377	3.460	88,3%	0,0%
Cemento y clinker	705.762	496.045	-209.717	-29,7%	1,2%
Otros materiales de construcción	991.388	1.337.158	345.770	34,9%	3,3%
Agro-ganadero y alimentario	7.539.941	8.053.919	513.978	6,8%	19,6%
Cereales y sus harinas	697.940	802.404	104.464	15,0%	2,0%
Haba de soja	1.243.099	1.074.510	-168.588	-13,6%	2,6%
Frutas, hortalizas, legumbres	313.149	370.679	57.530	18,4%	0,9%
Vinos, bebidas, alcoholes y derivados	570.868	726.279	155.411	27,2%	1,8%
Conservas	206.241	192.765	-13.476	-6,5%	0,5%
Tabaco, café, cacao	467.141	618.738	151.597	32,5%	1,5%
Aceites y grasas	741.791	859.714	117.924	15,9%	2,1%
Otros productos alimenticios	2.338.139	2.330.533	-7.607	-0,3%	5,7%
Pesca congelada	412.180	401.666	-10.514	-2,6%	1,0%
Pienso y forrajes	549.394	676.630	127.236	23,2%	1,6%
Otras mercancías	6.924.115	8.062.917	1.138.802	16,4%	19,6%
Maderas	231.766	333.773	102.007	44,0%	0,8%
Papel y pasta	1.534.577	1.652.168	117.591	7,7%	4,0%
Maquinaria y repuestos	1.972.499	2.286.720	314.222	15,9%	5,6%
Resto mercancía según naturaleza	3.185.274	3.790.256	604.982	19,0%	9,2%
Vehículos y elementos de transporte	7.699.625	8.557.706	858.081	11,1%	20,8%
Automóviles y piezas	1.215.569	1.157.633	-57.936	-4,8%	2,8%
Tara de plataformas y vagones (Ro-Ro)	2.608.572	2.670.056	61.484	2,4%	6,5%
Tara de contenedores	3.875.484	4.730.017	854.533	22,0%	11,5%

TRÁFICO DE MERCANCÍAS

Clasificación 4.3.7 de la mercancía

Ranking de mercancías (toneladas)

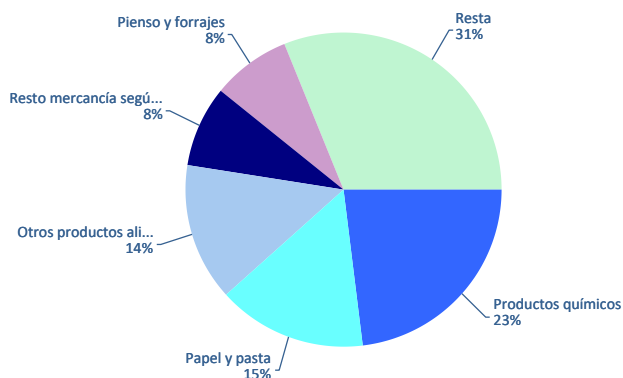


TRÁFICO DE MERCANCÍAS

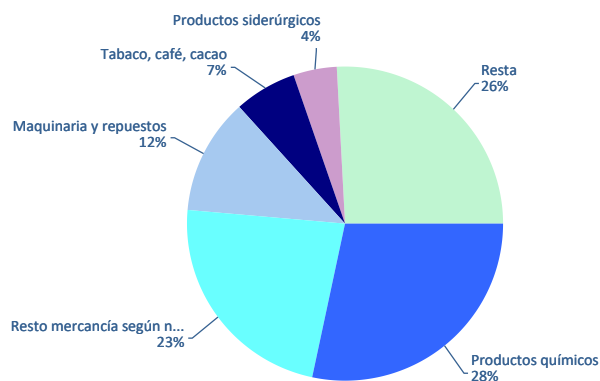
Clasificación 4.3.7. de la mercancía contenerizada sin taras ni tránsitos. Toneladas

Clasificación de la mercancía contenerizada	Carga			Descarga			Total acumulado mensual		
	2023	2024	%	2023	2024	%	2023	2024	%
Total toneladas sin taras ni tránsitos	4.620.360	4.775.252	3,4%	3.506.071	3.641.198	3,9%	8.126.430	8.416.450	3,6%
Productos químicos	921.617	1.100.358	19,4%	912.624	1.031.318	13,0%	1.834.241	2.131.676	16,2%
Resto mercancía según naturaleza	380.837	397.776	4,4%	792.662	840.243	6,0%	1.173.499	1.238.019	5,5%
Papel y pasta	766.801	726.694	-5,2%	98.913	134.149	35,6%	865.714	860.843	-0,6%
Otros productos alimenticios	714.482	682.099	-4,5%	60.860	35.782	-41,2%	775.342	717.881	-7,4%
Maquinaria y repuestos	282.934	270.514	-4,4%	473.076	433.676	-8,3%	756.009	704.190	-6,9%
Pienso y forrajes	348.085	385.047	10,6%	32.233	55.349	71,7%	380.318	440.396	15,8%
Otros materiales de construcción	162.854	175.633	7,8%	137.242	128.822	-6,1%	300.097	304.455	1,5%
Tabaco, café, cacao	46.056	47.969	4,2%	213.141	238.314	11,8%	259.197	286.283	10,5%
Vinos, bebidas, alcoholes y derivados	242.268	236.882	-2,2%	22.982	25.301	10,1%	265.250	262.183	-1,2%
Productos siderúrgicos	107.067	99.409	-7,2%	161.198	152.790	-5,2%	268.266	252.199	-6,0%
Automóviles y piezas	81.319	76.017	-6,5%	121.864	135.297	11,0%	203.182	211.314	4,0%
Otros minerales y residuos metálicos	110.368	129.984	17,8%	13.891	17.927	29,1%	124.259	147.911	19,0%
Otros productos metalúrgicos	52.950	47.282	-10,7%	99.087	84.893	-14,3%	152.037	132.176	-13,1%
Otros minerales no metálicos	62.802	60.107	-4,3%	45.162	51.121	13,2%	107.964	111.228	3,0%
Aceites y grasas	82.969	79.238	-4,5%	25.471	22.126	-13,1%	108.440	101.364	-6,5%
Conservas	43.431	39.842	-8,3%	54.884	46.608	-15,1%	98.315	86.450	-12,1%
Frutas, hortalizas, legumbres	17.179	16.523	-3,8%	87.901	68.081	-22,5%	105.080	84.603	-19,5%
Biocombustibles	55.423	63.320	14,2%	15.664	16.883	7,8%	71.087	80.202	12,8%
Cereales y sus harinas	35.593	29.997	-15,7%	21.101	21.818	3,4%	56.695	51.815	-8,6%
Abono natural/artificial	25.865	28.388	9,8%	31.357	11.839	-62,2%	57.222	40.226	-29,7%
Chatarra	15.742	16.759	6,5%	13.593	16.587	22,0%	29.335	33.345	13,7%
Pesca congelada	4.725	1.105	-76,6%	24.465	27.058	10,6%	29.190	28.163	-3,5%
Otros productos petrolíferos	11.123	13.788	24,0%	9.143	8.375	-8,4%	20.267	22.163	9,4%
Maderas	7.446	7.152	-4,0%	14.034	14.777	5,3%	21.480	21.929	2,1%
Sal común	17.500	18.796	7,4%	1.325	1.096	-17,3%	18.825	19.892	5,7%
Carbones	1.602	1.449	-9,5%	17.109	11.398	-33,4%	18.711	12.847	-31,3%
Fuel-oil	4.859	4.112	-15,4%	2.579	4.226	63,9%	7.438	8.338	12,1%
Gases energéticos del petróleo	4.611	6.976	51,3%	506	344	-32,0%	5.117	7.320	43,1%
Cemento y clinker	8.900	6.826	-23,3%	51	28	-44,0%	8.951	6.854	-23,4%
Asfalto	2.593	4.837	86,6%	10	20	106,6%	2.603	4.857	86,6%
Haba de soja	0	7		468	3.474	642,8%	468	3.481	644,3%
Potasas	41	105	152,8%	1.142	1.283	12,3%	1.183	1.387	17,2%
Crudo de petróleo	11	28	143,1%	22	170	672,4%	33	198	492,2%
Mineral de hierro	25	78	218,5%	312	4	-98,7%	337	82	-75,6%
Gasóleos	212	72	-66,0%	0	0		212	72	-66,0%
Gasolina	0	36		0	22		0	58	
Fosfatos	66	50	-24,6%	0	0		66	50	-24,6%
Gas natural	2	0		0	0		2	0	

Distribución de los principales productos Carga 2024



Distribución de los principales productos Descarga 2024

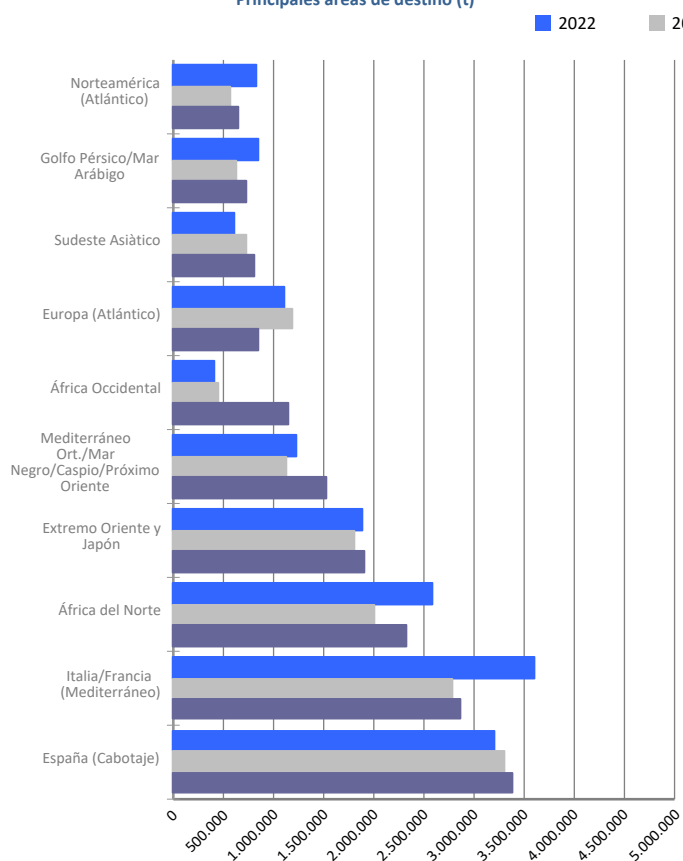


TRÁFICO SEGÚN ORIGEN/DESTINO MARÍTIMO

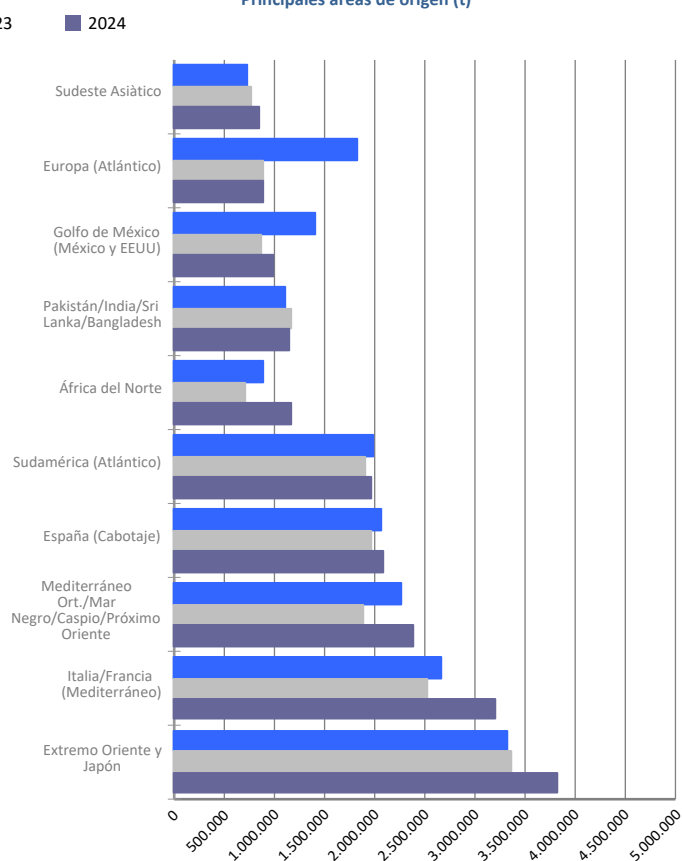
Áreas geográficas. Toneladas

Áreas geográficas	Acumulado mensual				% sobre total acum. 2024
	2023	2024	Dif. 24-23	%	
Toneladas	36.968.130	41.052.923	4.084.793	11,0%	100%
Italia/Francia (Mediterráneo)	5.315.143	6.074.520	759.377	14,3%	14,8%
Extremo Oriente y Japón	5.165.627	5.737.876	572.249	11,1%	14,0%
España (Cabotaje)	5.266.657	5.474.028	207.372	3,9%	13,3%
Mediterráneo Ort./Mar Negro/Caspio/Próximo Oriente	3.005.620	3.911.899	906.279	30,2%	9,5%
África del Norte	2.718.279	3.493.047	774.768	28,5%	8,5%
Sudamérica (Atlántico)	2.182.180	2.311.660	129.480	5,9%	5,6%
Europa (Atlántico)	2.075.408	1.739.786	-335.623	-16,2%	4,2%
Pakistán/India/Sri Lanka/Bangladesh	1.649.944	1.686.835	36.891	2,2%	4,1%
Sudeste Asiático	1.497.976	1.652.737	154.762	10,3%	4,0%
África Occidental	894.683	1.604.934	710.251	79,4%	3,9%
Golfo de México (México y EEUU)	1.396.743	1.514.185	117.441	8,4%	3,7%
Golfo Pérsico/Mar Árabe	2.057.532	1.419.407	-638.125	-31,0%	3,5%
Norteamérica (Atlántico)	833.660	1.036.062	202.402	24,3%	2,5%
Mar Rojo	542.895	954.184	411.289	75,8%	2,3%
Centroamérica y Caribe	676.207	702.122	25.915	3,8%	1,7%
Desconocido	275.704	444.462	168.758	61,2%	1,1%
África del Sur y del Este/Océano Índico	250.431	358.518	108.087	43,2%	0,9%
Canadá (Atlántico y Grandes Lagos)	675.638	341.482	-334.156	-49,5%	0,8%
Sudamérica (Pacífico)	296.535	326.928	30.393	10,2%	0,8%
Norteamérica (Pacífico)	55.438	135.937	80.500	145,2%	0,3%
Australia y Nueva Zelanda/Islas del Pacífico	135.829	132.312	-3.517	-2,6%	0,3%

Principales áreas de destino (t)



Principales áreas de origen (t)



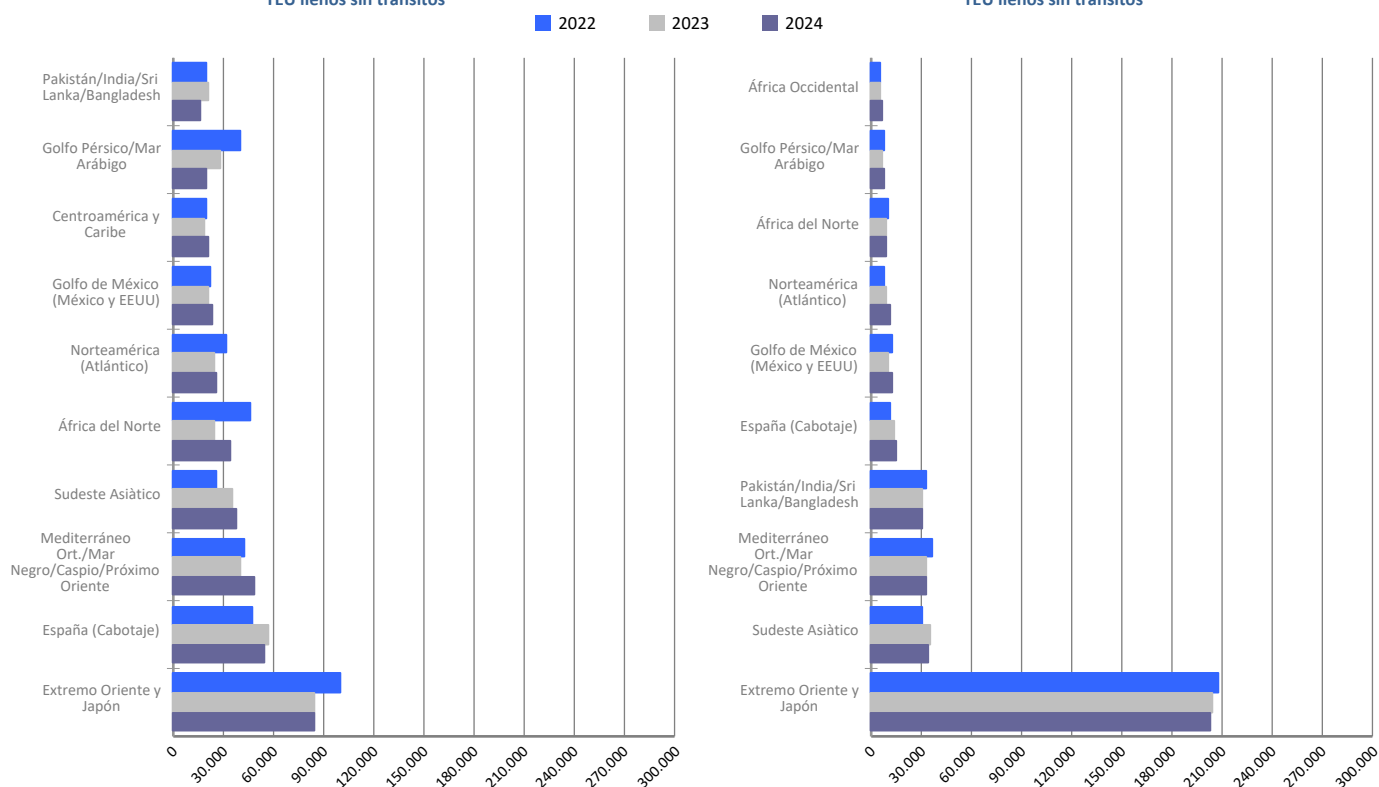
TRÁFICO SEGÚN ORIGEN/DESTINO MARÍTIMO

Áreas geográficas. TEU llenos sin tránsito

Áreas geográficas	Acumulado mensual				% sobre total acum. 2024
	2023	2024	Dif. 24-23	%	
TEU llenos sin tránsito	832.884	851.033	18.150	2,2%	100%
Extremo Oriente y Japón	288.697	287.908	-789	-0,3%	33,8%
Mediterráneo Ort./Mar Negro/Caspio/Próximo Oriente	73.254	81.841	8.587	11,7%	9,6%
Sudeste Asiático	70.608	71.919	1.311	1,9%	8,5%
España (Cabotaje)	70.786	70.039	-747	-1,1%	8,2%
Pakistán/India/Sri Lanka/Bangladesh	51.257	46.754	-4.503	-8,8%	5,5%
África del Norte	33.623	44.058	10.436	31,0%	5,2%
Golfo de México (México y EEUU)	30.656	36.695	6.039	19,7%	4,3%
Norteamérica (Atlántico)	33.596	36.489	2.893	8,6%	4,3%
Golfo Pérsico/Mar Árabe	35.800	28.089	-7.711	-21,5%	3,3%
Centroamérica y Caribe	23.608	24.929	1.321	5,6%	2,9%
Sudamérica (Atlántico)	20.611	20.931	321	1,6%	2,5%
Sudamérica (Pacífico)	18.288	20.040	1.752	9,6%	2,4%
África Occidental	17.336	18.889	1.554	9,0%	2,2%
Mar Rojo	17.213	18.041	829	4,8%	2,1%
África del Sur y del Este/Océano Índico	14.495	14.664	169	1,2%	1,7%
Canadá (Atlántico y Grandes Lagos)	8.012	8.554	542	6,8%	1,0%
Australia y Nueva Zelanda/Islas del Pacífico	6.924	6.824	-100	-1,4%	0,8%
Italia/Francia (Mediterráneo)	11.491	6.391	-5.100	-44,4%	0,8%
Norteamérica (Pacífico)	3.760	4.801	1.041	27,7%	0,6%
Europa (Atlántico)	2.872	3.178	306	10,7%	0,4%

Principales áreas de destino
TEU llenos sin tránsito

Principales áreas de origen
TEU llenos sin tránsito

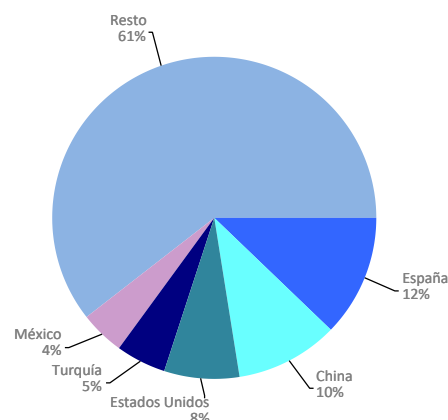


TRÁFICO SEGÚN ORIGEN/DESTINO MARÍTIMO

Ránquing por países. TEU llenos sin tránsitos

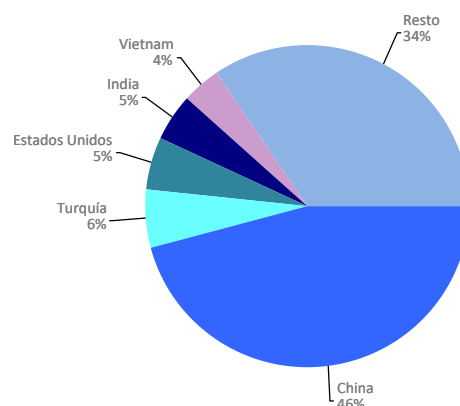
Carga	TEU llenos	% 24-23	% s/envase
España	55.173	-3,5%	12,1%
China	47.474	2,3%	10,4%
Estados Unidos	34.353	7,7%	7,6%
Turquía	21.975	16,3%	4,8%
México	20.113	16,8%	4,4%
Marruecos	19.058	52,7%	4,2%
Japón	14.553	-2,9%	3,2%
Arabia Saudita	12.501	-1,8%	2,7%
India	12.140	-30,6%	2,7%
Emiratos Árabes Unidos	11.931	-36,3%	2,6%
Malasia	10.617	0,5%	2,3%
Vietnam	10.457	32,0%	2,3%
Corea del Sur	9.874	-3,9%	2,2%
Egipto	9.602	38,1%	2,1%
Israel	9.219	27,9%	2,0%
Resto	155.804	1,1%	34,3%
TOTAL	454.842	2,2%	100%

Principales países. Carga



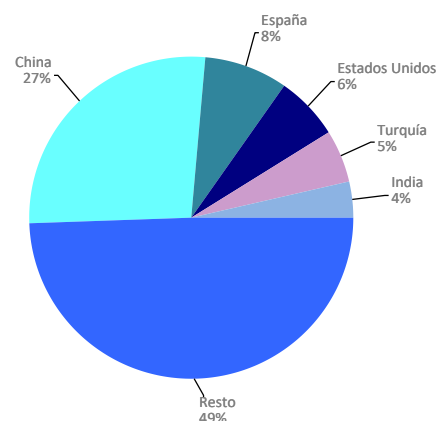
Descarga	TEU llenos	% 24-23	% s/envase
China	181.703	0,7%	45,9%
Turquía	23.486	3,7%	5,9%
Estados Unidos	20.610	22,8%	5,2%
India	18.587	8,3%	4,7%
Vietnam	15.468	-7,7%	3,9%
España	14.866	9,1%	3,8%
Corea del Sur	12.831	-12,4%	3,2%
Arabia Saudita	8.333	35,9%	2,1%
Egipto	7.219	5,1%	1,8%
Bangladesh	6.003	-23,9%	1,5%
Tailandia	5.971	33,6%	1,5%
Grecia	5.562	2,8%	1,4%
Brasil	5.331	25,8%	1,3%
México	4.768	16,4%	1,2%
Pakistán	4.567	-5,7%	1,2%
Resto	60.890	-1,7%	15,4%
TOTAL	396.191	2,1%	100%

Principales países. Descarga



Total	TEU llenos	% 24-23	% s/envase
China	229.177	1,0%	26,9%
España	70.039	-1,1%	8,2%
Estados Unidos	54.962	12,9%	6,5%
Turquía	45.460	9,4%	5,3%
India	30.727	-11,3%	3,6%
Vietnam	25.925	5,1%	3,0%
México	24.881	16,7%	2,9%
Corea del Sur	22.705	-8,9%	2,7%
Arabia Saudita	20.834	10,4%	2,4%
Marruecos	20.641	50,0%	2,4%
Japón	18.140	-5,6%	2,1%
Egipto	16.820	21,7%	2,0%
Grecia	14.370	11,0%	1,7%
Emiratos Árabes Unidos	13.887	-33,2%	1,6%
Brasil	13.670	13,7%	1,6%
Resto	228.796	0,3%	26,9%
TOTAL	851.033	2,2%	100%

Principales países. Total



TRÁFICO DE FERROCARRIL

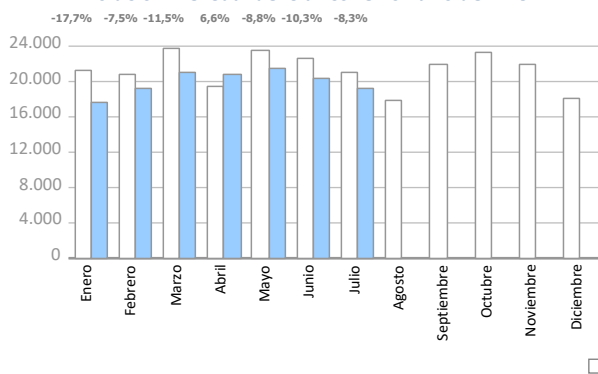
Evolución del tráfico ferroviario mensual. TEU

Evolución del tráfico ferroviario mensual	TEU 2023			TEU 2024			%		% s/ total tráfico puerto 2024
	Carga	Descarga	Total	Carga	Descarga	Total	mensual	acumulado	
Enero	10.946	10.351	21.297	7.901	9.633	17.534	-17,7%	-17,7%	11,4%
Febrero	10.012	10.850	20.862	8.751	10.545	19.296	-7,5%	-12,6%	12,2%
Marzo	11.720	12.120	23.840	9.664	11.438	21.102	-11,5%	-12,2%	11,1%
Abril	9.632	9.846	19.478	10.070	10.684	20.754	6,6%	-7,9%	12,4%
Mayo	12.232	11.299	23.531	10.133	11.320	21.453	-8,8%	-8,1%	11,2%
Junio	11.297	11.397	22.694	10.383	9.972	20.355	-10,3%	-8,5%	11,4%
Julio	10.049	10.979	21.028	9.288	9.992	19.280	-8,3%	-8,5%	10,4%
Agosto	8.856	9.030	17.886						
Septiembre	10.815	11.129	21.944						
Octubre	11.031	12.246	23.277						
Noviembre	10.067	11.795	21.862						
Diciembre	8.192	9.931	18.122						
Total	124.847	130.971	255.818	66.190	73.584	139.774			11,4%

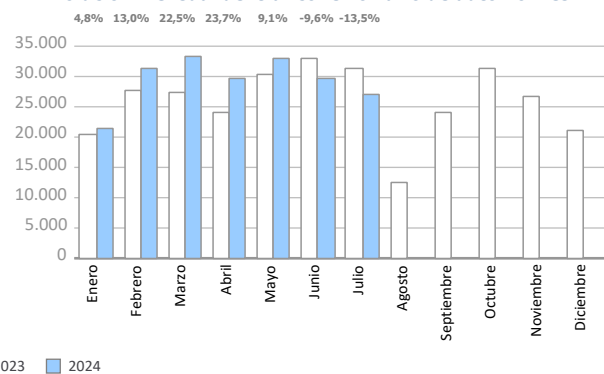
Evolución del tráfico ferroviario mensual. Automóviles

Evolución del tráfico ferroviario mensual	Automóviles 2023			Automóviles 2024			%		% s/ total tráfico puerto 2024
	Carga	Descarga	Total	Carga	Descarga	Total	mensual	acumulado	
Enero	4.150	16.267	20.417	2.696	18.708	21.404	4,8%	4,8%	52,4%
Febrero	5.096	22.553	27.649	4.150	27.099	31.249	13,0%	9,5%	61,5%
Marzo	3.567	23.677	27.244	4.458	28.926	33.384	22,5%	14,2%	51,9%
Abril	4.515	19.415	23.930	3.573	26.030	29.603	23,7%	16,5%	55,4%
Mayo	5.929	24.358	30.287	4.399	28.658	33.057	9,1%	14,8%	50,7%
Junio	5.878	27.021	32.899	4.552	25.180	29.732	-9,6%	9,9%	51,4%
Julio	6.807	24.450	31.257	5.752	21.286	27.038	-13,5%	6,1%	63,5%
Agosto	1.982	10.394	12.376						
Septiembre	5.584	18.633	24.217						
Octubre	6.117	25.138	31.255						
Noviembre	5.350	21.525	26.875						
Diciembre	3.150	17.854	21.004						
Total	58.125	251.285	309.410	29.580	175.887	205.467			54,8%

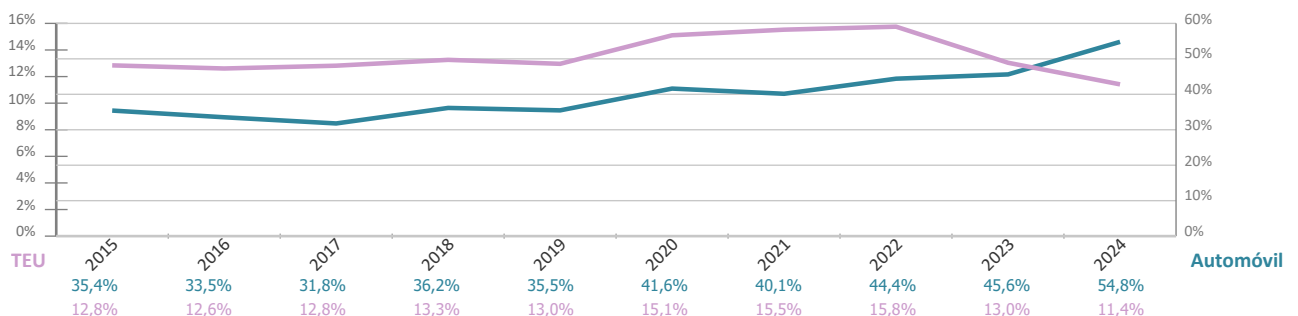
Evolución mensual del tráfico ferroviario de TEU



Evolución mensual del tráfico ferroviario de automóviles



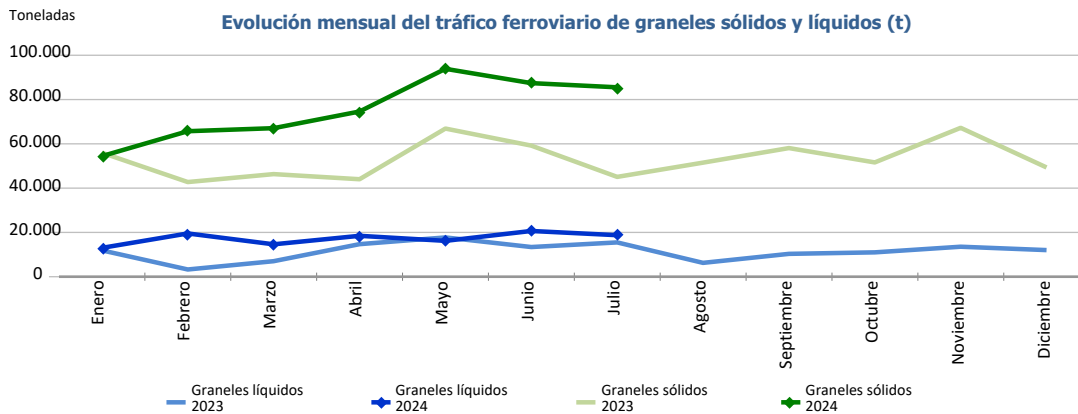
Evolución de la cuota de tráfico ferroviario



TRÁFICO DE FERROCARRIL

Evolución del tráfico ferroviario mensual. Graneles sólidos y líquidos. Toneladas

Evolución del tráfico ferroviario mensual	Toneladas 2023			Toneladas 2024			%	
	Sólidos	Líquidos	Total	Sólidos	Líquidos	Total	mensual	acumulado
Enero	55.964	11.888	67.852	54.457	13.024	67.481	-0,5%	-0,5%
Febrero	42.746	3.263	46.009	65.710	19.534	85.244	85,3%	34,1%
Marzo	46.334	7.014	53.348	67.073	14.630	81.703	53,2%	40,2%
Abril	44.027	14.701	58.728	74.604	18.473	93.077	58,5%	45,0%
Mayo	66.894	17.738	84.632	93.873	16.191	110.064	30,1%	40,9%
Junio	59.200	13.398	72.598	87.416	20.649	108.065	48,9%	42,4%
Julio	45.081	15.485	60.566	85.529	18.748	104.277	72,2%	46,5%
Agosto	51.511	6.251	57.762					
Septiembre	58.090	10.320	68.410					
Octubre	51.617	10.995	62.612					
Noviembre	67.236	13.547	80.783					
Diciembre	49.345	12.016	61.361					
Total	638.045	136.616	774.661	528.662	121.249	649.911		



Circulaciones ferroviarias

Circulaciones ferroviarias por anchos (u)	Acumulado mensual		%	% sobre total acum. 2024
	2023	2024		
Ibérico	4.248	4.142	-2,5%	59,9%
UIC	269	560	108,2%	8,1%
FGC	1.711	2.216	29,5%	32,0%
Total	6.228	6.918	11,1%	100%

