

Estadísticas de tráfico del Port de Barcelona

Datos acumulados Mayo 2024

Servicio de Estadística

Índice

Indicadores de tráfico

Totales de tráfico	3
Principales indicadores	4
Detalle del tráfico total	5
Detalle del tráfico en tránsito	6
Evolución del tráfico mensual	7

Tráfico de contenedores

Evolución del tráfico contenerizado (TEU)	8
Tráfico de contenedores (TEU)	9

Tráfico de pasajeros

Tráfico de pasajeros	10
Clasificación de pasajeros	11

Tráfico de automóviles

Tráfico de automóviles	12
------------------------	----

Tráfico marítimo de corta distancia

Presentación de la mercancía TMCD	13
Carga general TMCD y Autopistas del Mar (ADM)	14
Ranking países TMCD	15

Tráfico de buques

Tráfico de buques	16
-------------------	----

Tráfico de mercancías

Envase y navegación	17
Clasificación 4.3.7. de la mercancía	18
Ranking de mercancías	19
Clasificación 4.3.7. de la mercancía contenerizada	20

Tráfico según origen y destino

Áreas geográficas. Toneladas	21
Áreas geográficas. TEU llenos sin tránsitos	22
Ranking por países. TEU llenos sin tránsitos	23

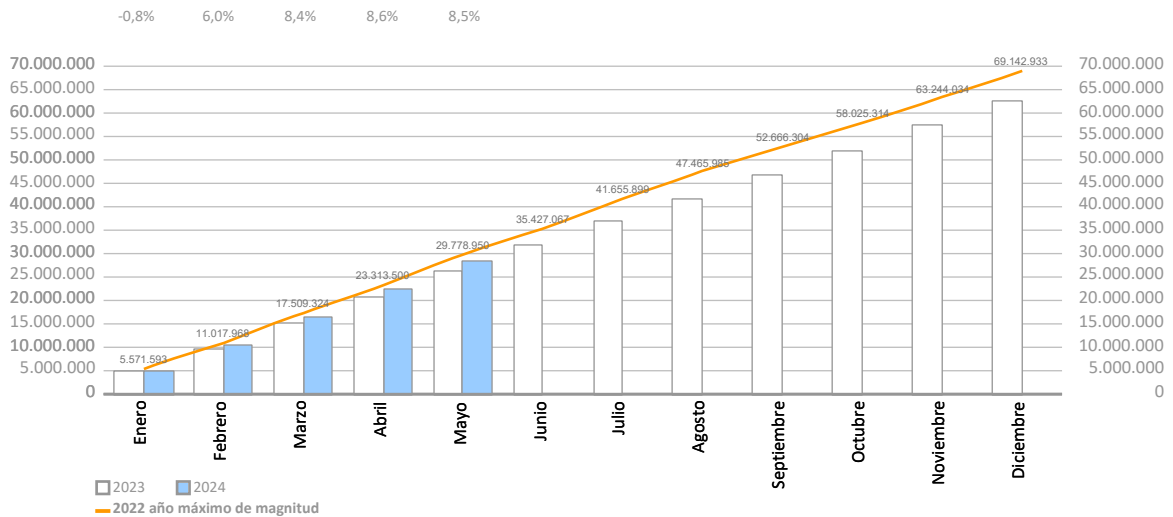
Tráfico de ferrocarril

Evolución del tráfico de TEU y automóviles	24
Evolución del tráfico de graneles	25
Circulaciones ferroviarias	25

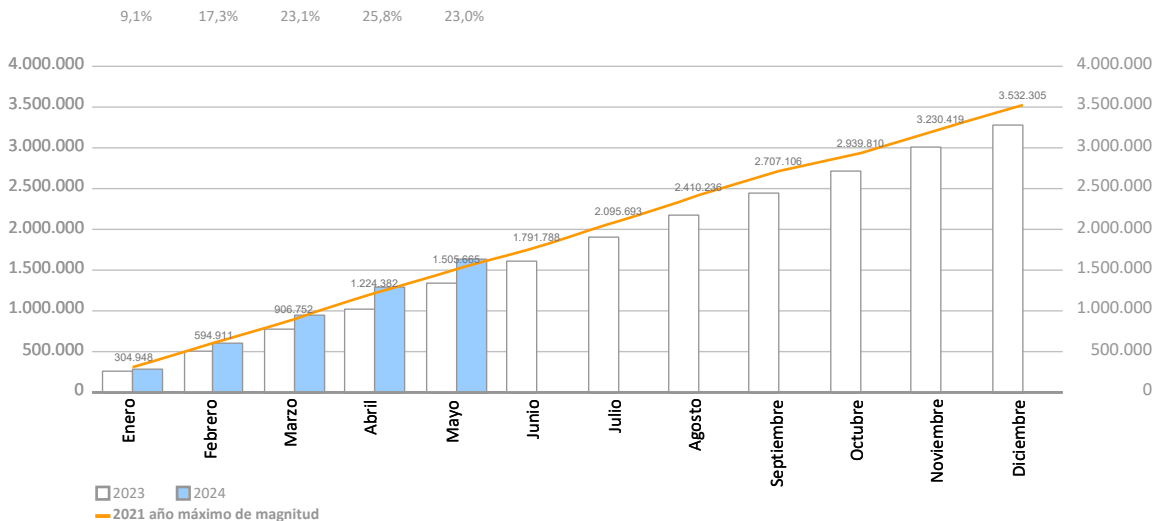
INDICADORES DE TRÁFICO

Totales de tráfico	Acumulado mensual				% 24-23 acum. Abril	% 24-23 acum. Marzo	Total tráfico 2023
	2023	2024	Dif. 24-23	%			
Toneladas	26.400.927	28.635.488	2.234.561	8,5%	8,6%	8,4%	62.415.382
Avituallamiento	659.564	684.478	24.914	3,8%	-2,2%	-5,9%	1.632.494
Pesca	660	944	284	43,1%	61,9%	43,1%	1.544
TRÁFICO TOTAL (t)	27.061.151	29.320.911	2.259.760	8,4%	8,3%	8,1%	64.049.420
TEU	1.328.133	1.633.353	305.220	23,0%	25,8%	23,1%	3.280.234
UTI	171.243	178.292	7.050	4,1%	5,1%	3,7%	413.945
Automóviles (u)	337.872	323.562	-14.310	-4,2%	-7,6%	-6,3%	790.318
Buques (u)	3.459	3.398	-61	-1,8%	-0,9%	-0,3%	8.766
Circulaciones ferroviarias (u)	4.370	4.909	539	12,3%	12,0%	7,7%	10.439
Pasajeros cruceros (u)	996.081	1.035.456	39.375	4,0%	6,4%	9,4%	3.569.125
Pasajeros ferries LR (u)	472.800	483.526	10.726	2,3%	2,5%	10,8%	1.735.495
Vehículos pasaje (u)	127.522	135.932	8.410	6,6%	5,0%	12,2%	515.293

Evolución mensual del tráfico acumulado de mercancías en Toneladas



Evolución mensual del tráfico acumulado de mercancías en TEU



INDICADORES DE TRÁFICO

Principales indicadores	Acumulado mensual				Últimos 12 meses	Total tráfico 2023	% 12 meses-2023
	2023	2024	Dif. 24-23	%			

Indicadores de mercancías por navegación y operación (toneladas)

	2023	2024	Dif. 24-23	%	Últimos 12 meses	Total tráfico 2023	% 12 meses-2023
Navegación (t)	26.400.927	28.635.488	2.234.561	8,5%	64.649.943	62.415.382	3,6%
Cabotaje	3.386.315	3.392.717	6.402	0,2%	8.029.966	8.023.564	0,1%
Exterior	23.014.612	25.242.771	2.228.159	9,7%	56.619.976	54.391.818	4,1%
Operación (t)	26.400.927	28.635.488	2.234.561	8,5%	64.649.943	62.415.382	3,6%
Embarque	8.107.860	8.117.772	9.912	0,1%	19.173.076	19.163.164	0,1%
Desembarque	9.696.453	9.059.671	-636.782	-6,6%	22.022.087	22.658.869	-2,8%
Tránsito	8.596.613	11.458.044	2.861.431	33,3%	23.454.780	20.593.349	13,9%

Indicadores de mercancías por unidades significativas

	2023	2024	Dif. 24-23	%	Últimos 12 meses	Total tráfico 2023	% 12 meses-2023
Contenedores (TEU)	1.328.133	1.633.353	305.220	23,0%	3.585.454	3.280.234	9,3%
TEU O/D	801.005	857.097	56.091	7,0%	2.016.455	1.960.364	2,9%
TEU tránsito	527.128	776.257	249.129	47,3%	1.568.999	1.319.871	18,9%
Toneladas Contenerizadas	13.807.109	16.454.774	2.647.665	19,2%	36.173.631	33.525.966	7,9%
Grado contenerización	74,61%	77,09%			76,01%	74,92%	
Pasajeros (u)	1.468.881	1.518.982	50.101	3,4%	5.354.721	5.304.620	0,9%
Ferries línea regular	472.800	483.526	10.726	2,3%	1.746.221	1.735.495	0,6%
Cruceros turísticos	996.081	1.035.456	39.375	4,0%	3.608.500	3.569.125	1,1%
Automóviles (u)	337.872	323.562	-14.310	-4,2%	776.008	790.318	-1,8%
Embarque	175.523	201.514	25.991	14,8%	438.423	412.432	6,3%
Desembarque	111.335	73.060	-38.275	-34,4%	217.307	255.582	-15,0%
Tránsito	51.014	48.988	-2.026	-4,0%	120.278	122.304	-1,7%
Buques (u)	3.459	3.398	-61	-1,8%	8.705	8.766	-0,7%
Número	3.459	3.398	-61	-1,8%	8.705	8.766	-0,7%
GT	141.228.302	141.119.816	-108.486	-0,1%	374.192.230	374.300.716	-0,0%
Promedio toneladas por buque	7.633	8.427	795	10,4%	7.427	7.120	4,3%
UTI	171.243	178.292	7.050	4,1%	420.994	413.945	1,7%
Cabotaje	106.293	108.007	1.714	1,6%	261.210	259.496	0,7%
% Llenos	62,2%	63,2%			62,3%	61,9%	
Exterior	64.950	70.285	5.336	8,2%	159.784	154.449	3,5%
% Llenos	92,5%	91,0%			90,9%	91,5%	

INDICADORES DE TRÁFICO

Detalle del tráfico total (toneladas)	Acumulado mensual				% 24-23 acum. Abril	% 24-23 acum. Marzo	% sobre total acum. 2024
	2023	2024	Dif. 24-23	%			
Indicadores de mercancías según envase (t)	26.400.927	28.635.488	2.234.561	8,5%	8,6%	8,4%	100%
Graneles líquidos	5.779.158	5.448.466	-330.693	-5,7%	-12,5%	-7,9%	19,0%
Hidrocarburos	4.119.322	3.521.524	-597.798	-14,5%	-20,6%	-14,4%	12,3%
Gasolina	1.158.198	1.312.222	154.024	13,3%	1,2%	0,8%	4,6%
Gasóleos	977.483	972.390	-5.094	-0,5%	9,4%	15,7%	3,4%
Gas natural	1.315.903	774.871	-541.032	-41,1%	-56,0%	-46,0%	2,7%
Fuel-oil	580.141	341.471	-238.669	-41,1%	-18,2%	-5,2%	1,2%
Otros productos petrolíferos	78.503	111.377	32.874	41,9%	29,2%	27,1%	0,4%
Resto	9.094	9.192	98	1,1%	-17,4%	15,5%	0,0%
Otros líquidos	1.659.836	1.926.942	267.105	16,1%	7,2%	7,3%	6,7%
Productos químicos	602.631	982.337	379.706	63,0%	45,8%	57,7%	3,4%
Biocombustibles	631.973	471.510	-160.463	-25,4%	-24,1%	-29,2%	1,6%
Aceites y grasas	392.222	389.781	-2.441	-0,6%	-9,7%	-9,2%	1,4%
Abono natural/artificial	27.094	38.253	11.159	41,2%	-14,2%	44,7%	0,1%
Resto mercancía según naturaleza	0	35.659	35.659	0,0%	0,0%	0,0%	0,1%
Resto	5.917	9.402	3.486	58,9%	-46,8%		0,0%
Graneles sólidos	2.115.168	1.841.966	-273.202	-12,9%	-14,5%	-15,5%	6,4%
Instalación especial	1.989.227	1.719.328	-269.899	-13,6%	-14,5%	-16,1%	6,0%
Haba de soja	697.651	667.357	-30.294	-4,3%	-0,3%	-6,2%	2,3%
Cemento y clinker	449.818	324.364	-125.454	-27,9%	-47,7%	-52,8%	1,1%
Cereales y sus harinas	402.021	291.582	-110.439	-27,5%	15,1%	20,0%	1,0%
Potasas	164.467	231.596	67.129	40,8%	28,7%	9,7%	0,8%
Sal común	263.220	190.726	-72.494	-27,5%	-52,4%	-49,8%	0,7%
Resto	12.050	13.703	1.653	13,7%	89,0%	383,7%	0,0%
Sin instalación especial	125.941	122.638	-3.303	-2,6%	-15,4%	-7,9%	0,4%
Chatarra	86.487	70.330	-16.157	-18,7%	-18,3%	-9,1%	0,2%
Otros minerales no metálicos	22.091	15.800	-6.291	-28,5%	-38,3%	-60,1%	0,1%
Otros minerales y residuos metálicos	5.800	13.400	7.600	131,0%	44,8%	0,0%	0,0%
Productos químicos	8.450	12.345	3.895	46,1%	25,5%	25,5%	0,0%
Sal común	3.113	5.912	2.799	89,9%	-13,3%	-13,3%	0,0%
Resto	0	4.851	4.851				0,0%
Carga General	18.506.601	21.345.056	2.838.456	15,3%	18,0%	16,2%	74,5%
Contenerizada	13.807.109	16.454.774	2.647.665	19,2%	22,5%	20,6%	57,5%
Tara de contenedores	2.720.389	3.322.887	602.497	22,1%	25,0%	22,4%	11,6%
Productos químicos	2.151.716	2.579.057	427.341	19,9%	22,2%	16,3%	9,0%
Resto mercancía según naturaleza	1.437.316	1.735.038	297.722	20,7%	28,5%	22,3%	6,1%
Otros productos alimenticios	1.388.930	1.586.379	197.449	14,2%	16,4%	18,1%	5,5%
Papel y pasta	1.015.037	1.146.959	131.922	13,0%	21,9%	23,0%	4,0%
Resto	5.093.721	6.084.454	990.733	19,5%	21,5%	21,2%	21,2%
NO contenerizada	4.699.492	4.890.283	190.791	4,1%	4,5%	3,0%	17,1%
Tara de plataformas y vagones (Ro-Ro)	1.763.598	1.815.276	51.678	2,9%	3,6%	1,8%	6,3%
Resto mercancía según naturaleza	782.747	825.306	42.559	5,4%	3,6%	2,1%	2,9%
Maquinaria y repuestos	466.862	514.443	47.581	10,2%	10,2%	7,0%	1,8%
Automóviles y piezas	565.786	512.629	-53.157	-9,4%	-12,8%	-11,9%	1,8%
Pesca congelada	217.490	213.072	-4.419	-2,0%	-0,1%	-0,7%	0,7%
Resto	903.008	1.009.557	106.548	11,8%	16,8%	15,5%	3,5%

INDICADORES DE TRÁFICO

Detalle del tráfico en tránsito (toneladas)	Acumulado mensual				% 24-23 acum. Abril	% 24-23 acum. Marzo	% sobre total acum. 2024
	2023	2024	Dif. 24-23	%			
Indicadores de mercancías según envase (t)	8.596.613	11.458.044	2.861.431	33,3%	37,8%	39,7%	100%
Graneles líquidos	1.992.119	2.330.897	338.779	17,0%	11,6%	18,5%	20,3%
Hidrocarburos	1.270.765	1.343.151	72.386	5,7%	2,5%	15,3%	11,7%
Gasolina	556.792	782.077	225.285	40,5%	9,2%	9,8%	6,8%
Gasóleos	314.810	294.141	-20.670	-6,6%	12,7%	41,3%	2,6%
Fuel-oil	399.163	253.426	-145.737	-36,5%	-22,0%	0,2%	2,2%
Otros productos petrolíferos	0	13.508	13.508				0,1%
Resto	0	0	0				0,0%
Otros líquidos	721.354	987.746	266.392	36,9%	25,8%	23,8%	8,6%
Productos químicos	303.153	635.197	332.043	109,5%	73,0%	92,0%	5,5%
Biocombustibles	399.113	325.734	-73.379	-18,4%	-13,1%	-15,4%	2,8%
Aceites y grasas	19.087	15.418	-3.668	-19,2%	-50,9%	-80,4%	0,1%
Resto mercancía según naturaleza	0	11.397	11.397				0,1%
Resto	0	0	0				0,0%
Graneles sólidos	0	0	0				0,0%
Instalación especial	0	0	0				0,0%
Resto	0	0	0				0,0%
Sin instalación especial	0	0	0				0,0%
Resto	0	0	0				0,0%
Carga General	6.604.494	9.127.147	2.522.653	38,2%	45,2%	45,3%	79,7%
Contenerizada	6.410.571	8.856.503	2.445.932	38,2%	45,4%	45,2%	77,3%
Tara de contenedores	1.091.721	1.588.439	496.717	45,5%	52,9%	48,1%	13,9%
Productos químicos	845.610	1.086.839	241.229	28,5%	34,3%	25,5%	9,5%
Otros productos alimenticios	810.291	1.064.321	254.030	31,4%	37,6%	44,1%	9,3%
Resto mercancía según naturaleza	626.045	902.123	276.078	44,1%	57,9%	48,9%	7,9%
Otros materiales de construcción	410.700	609.222	198.521	48,3%	53,5%	50,5%	5,3%
Resto	2.626.203	3.605.560	979.357	37,3%	44,1%	48,6%	31,5%
NO contenerizada	193.923	270.644	76.721	39,6%	39,1%	51,2%	2,4%
Automóviles y piezas	83.232	88.693	5.461	6,6%	-3,1%	8,1%	0,8%
Tara de plataformas y vagones (Ro-Ro)	26.426	46.106	19.680	74,5%	80,0%	88,1%	0,4%
Resto mercancía según naturaleza	29.845	37.828	7.983	26,7%	22,1%	17,3%	0,3%
Aceites y grasas	5.079	30.806	25.727	506,6%	784,4%	909,6%	0,3%
Vinos, bebidas, alcoholes y derivados	11.280	27.718	16.438	145,7%	180,3%	251,8%	0,2%
Resto	38.061	39.493	1.432	3,8%	3,8%	4,3%	0,3%

INDICADORES DE TRÁFICO

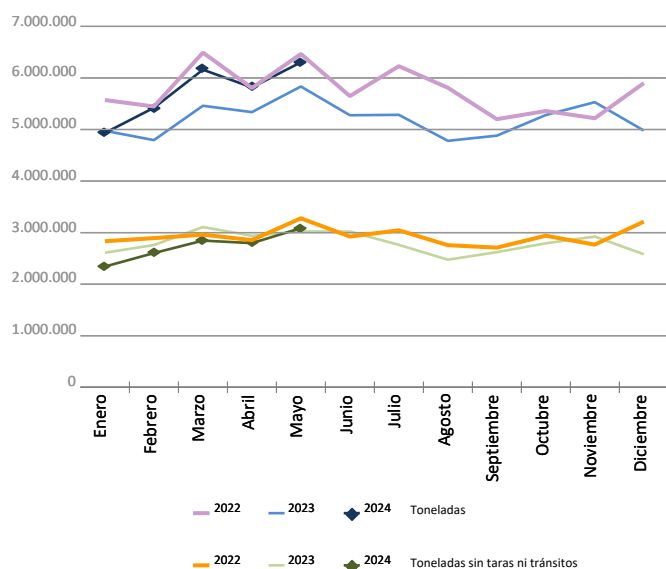
Evolución del tráfico mensual. Toneladas

Evolución del tráfico mensual	Total Toneladas			%		Toneladas sin taras ni tránsitos			%	
	2023	2024	Dif. 24-23	mensual	acumulado	2023	2024	Dif. 24-23	mensual	acumulado
Enero	4.974.831	4.933.868	-40.963	-0,8%	-0,8%	2.610.318	2.341.824	-268.494	-10,3%	-10,3%
Febrero	4.794.197	5.421.765	627.568	13,1%	6,0%	2.759.119	2.603.693	-155.426	-5,6%	-7,9%
Marzo	5.460.878	6.160.254	699.377	12,8%	8,4%	3.107.624	2.845.457	-262.166	-8,4%	-8,1%
Abril	5.337.004	5.815.970	478.965	9,0%	8,6%	2.938.796	2.796.458	-142.337	-4,8%	-7,3%
Mayo	5.834.016	6.303.631	469.614	8,0%	8,5%	3.022.618	3.086.393	63.775	2,1%	-5,3%
Junio	5.276.806					3.020.382				
Julio	5.284.608					2.762.705				
Agosto	4.780.504					2.474.573				
Septiembre	4.880.699					2.621.228				
Octubre	5.280.671					2.793.661				
Noviembre	5.530.665					2.922.780				
Diciembre	4.980.503					2.581.525				
Total	62.415.382	28.635.488				33.615.328	13.673.825			

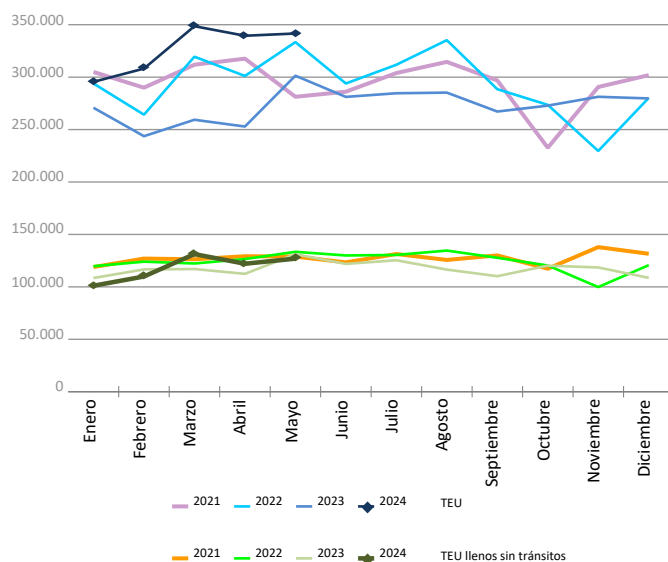
Evolución del tráfico mensual. TEU

Evolución del tráfico mensual	Total TEU			%		TEU llenos sin tránsitos			%	
	2023	2024	Dif. 24-23	mensual	acumulado	2023	2024	Dif. 24-23	mensual	acumulado
Enero	270.816	295.528	24.712	9,1%	9,1%	108.430	101.061	-7.369	-6,8%	-6,8%
Febrero	243.685	308.162	64.477	26,5%	17,3%	116.640	109.884	-6.757	-5,8%	-6,3%
Marzo	259.357	348.578	89.220	34,4%	23,1%	117.011	131.247	14.236	12,2%	0,0%
Abril	252.905	339.480	86.575	34,2%	25,8%	112.397	122.044	9.646	8,6%	2,1%
Mayo	301.370	341.607	40.237	13,4%	23,0%	131.146	126.920	-4.227	-3,2%	0,9%
Junio	281.167					121.905				
Julio	284.638					125.356				
Agosto	285.262					116.482				
Septiembre	267.204					110.162				
Octubre	272.860					120.252				
Noviembre	281.277					118.502				
Diciembre	279.694					108.620				
Total	3.280.234	1.633.353				1.406.901	591.154			

Mercancías (total toneladas)



Contenedores (total TEU)



TRÁFICO DE CONTENEDORES

Evolución del tráfico contenerizado. TEU

Llenos - Exterior Desembarque	TEU llenos			%		Llenos - Exterior Embarque	TEU llenos			%	
	2023	2024	Dif. 24-23	mensual	acumulado		2023	2024	Dif. 24-23	mensual	acumulado
Enero	49.138	41.691	-7.447	-15,2%	-15,2%	Enero	51.046	49.933	-1.113	-2,2%	-2,2%
Febrero	51.449	44.498	-6.951	-13,5%	-14,3%	Febrero	56.052	55.500	-552	-1,0%	-1,6%
Marzo	44.515	58.373	13.859	31,1%	-0,4%	Marzo	60.781	61.850	1.069	1,8%	-0,4%
Abril	51.432	57.417	5.986	11,6%	2,8%	Abril	51.392	55.133	3.741	7,3%	1,4%
Mayo	64.095	56.613	-7.482	-11,7%	-0,8%	Mayo	56.516	60.476	3.960	7,0%	2,6%
Junio	53.940					Junio	57.195				
Julio	59.685					Julio	54.831				
Agosto	56.638					Agosto	50.134				
Septiembre	48.415					Septiembre	50.745				
Octubre	52.489					Octubre	57.938				
Noviembre	48.781					Noviembre	59.645				
Diciembre	43.001					Diciembre	55.662				
Total	623.574	258.592				Total	661.934	282.891			

Llenos - Cabotaje Desembarque	TEU llenos			%		Llenos - Cabotaje Embarque	TEU llenos			%	
	2023	2024	Dif. 24-23	mensual	acumulado		2023	2024	Dif. 24-23	mensual	acumulado
Enero	1.702	2.174	473	27,8%	27,8%	Enero	6.545	7.264	719	11,0%	11,0%
Febrero	1.836	2.269	434	23,6%	25,6%	Febrero	7.304	7.617	313	4,3%	7,4%
Marzo	2.227	2.280	53	2,4%	16,6%	Marzo	9.488	8.744	-744	-7,8%	1,2%
Abril	1.818	2.011	194	10,6%	15,2%	Abril	7.756	7.483	-274	-3,5%	0,0%
Mayo	2.223	2.226	3	0,1%	11,8%	Mayo	8.313	7.606	-708	-8,5%	-1,8%
Junio	1.938					Junio	8.833				
Julio	1.881					Julio	8.960				
Agosto	1.989					Agosto	7.722				
Septiembre	2.163					Septiembre	8.839				
Octubre	2.164					Octubre	7.662				
Noviembre	1.913					Noviembre	8.164				
Diciembre	1.886					Diciembre	8.072				
Total	23.737	10.959				Total	97.656	38.713			

Llenos - Tránsito	TEU llenos			%		Vacíos	TEU vacíos			%	
	2023	2024	Dif. 24-23	mensual	acumulado		2023	2024	Dif. 24-23	mensual	acumulado
Enero	97.136	112.121	14.985	15,4%	15,4%	Enero	65.251	82.346	17.096	26,2%	26,2%
Febrero	71.919	117.901	45.982	63,9%	36,1%	Febrero	55.126	80.377	25.251	45,8%	35,2%
Marzo	83.590	133.694	50.104	59,9%	44,0%	Marzo	58.757	83.638	24.881	42,3%	37,5%
Abril	83.957	133.600	49.644	59,1%	47,7%	Abril	56.551	83.836	27.285	48,2%	40,1%
Mayo	97.489	116.349	18.860	19,3%	41,4%	Mayo	72.735	98.338	25.603	35,2%	38,9%
Junio	84.535					Junio	74.728				
Julio	93.112					Julio	66.171				
Agosto	83.799					Agosto	84.981				
Septiembre	86.284					Septiembre	70.759				
Octubre	90.687					Octubre	61.921				
Noviembre	86.564					Noviembre	76.211				
Diciembre	90.643					Diciembre	80.432				
Total	1.049.712	613.664				Total	823.622	428.535			

TRÁFICO DE CONTENEDORES

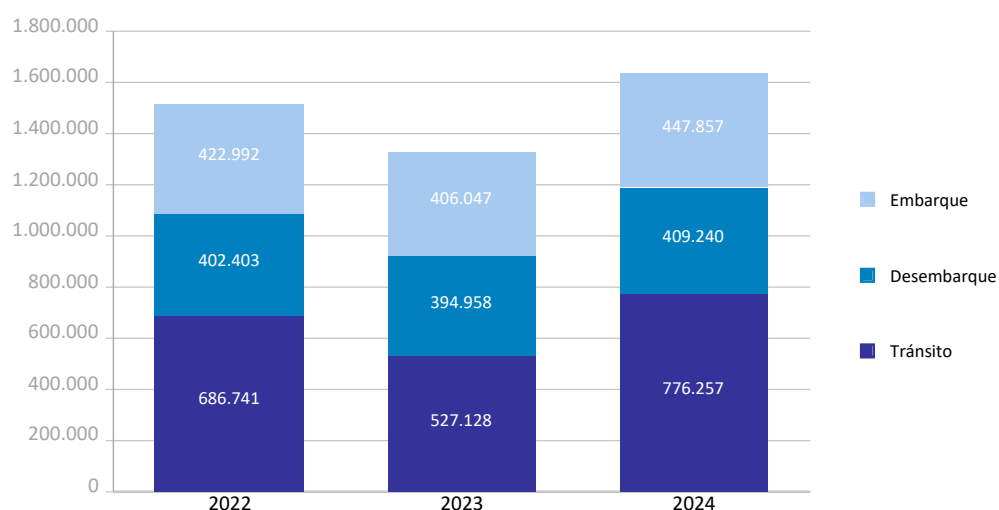
TEU

Tráfico de contenedores	Acumulado mensual 2023			Acumulado mensual 2024			Variación total %
	Cabotaje	Exterior	Total	Cabotaje	Exterior	Total	
Total tráfico	93.267	1.234.867	1.328.133	92.600	1.540.753	1.633.353	23,0%
Entradas	49.834	620.844	670.678	49.106	777.990	827.096	23,3%
Ro-Ro	11.106	5.976	17.082	9.496	5.203	14.699	-13,9%
Lo-Lo	38.729	614.868	653.597	39.610	772.787	812.397	24,3%
Salidas	43.433	614.023	657.455	43.494	762.764	806.258	22,6%
Ro-Ro	12.319	5.854	18.173	9.748	5.016	14.764	-18,8%
Lo-Lo	31.114	608.169	639.282	33.746	757.748	791.494	23,8%

Detalle por navegación y operación	Acumulado mensual 2023			Acumulado mensual 2024			Variación total %
	Cabotaje	Exterior	Total	Cabotaje	Exterior	Total	
Embarque	43.408	362.640	406.047	43.485	404.373	447.857	10,3%
Llenos	39.407	275.786	315.193	38.713	282.891	321.604	2,0%
Vacíos	4.001	86.854	90.855	4.772	121.482	126.254	39,0%
Desembarque	47.871	347.087	394.958	47.798	361.442	409.240	3,6%
Llenos	9.804	260.627	270.431	10.959	258.592	269.551	-0,3%
Vacíos	38.067	86.460	124.527	36.839	102.850	139.689	12,2%
Tránsito	1.988	525.140	527.128	1.318	774.939	776.257	47,3%
Llenos	38	434.052	434.090	11	613.654	613.664	41,4%
Vacíos	1.950	91.088	93.038	1.307	161.286	162.593	74,8%

Total tráfico	93.267	1.234.867	1.328.133	92.600	1.540.753	1.633.353	23,0%
Llenos	49.249	970.465	1.019.714	49.682	1.155.136	1.204.818	18,2%
Vacíos	44.018	264.402	308.420	42.918	385.617	428.535	38,9%
% Vacíos	47,2%	21,4%	23,2%	46,3%	25,0%	26,2%	
% Tránsito	2,1%	42,5%	39,7%	1,4%	50,3%	47,5%	

Distribución tráfico según operación (TEU)

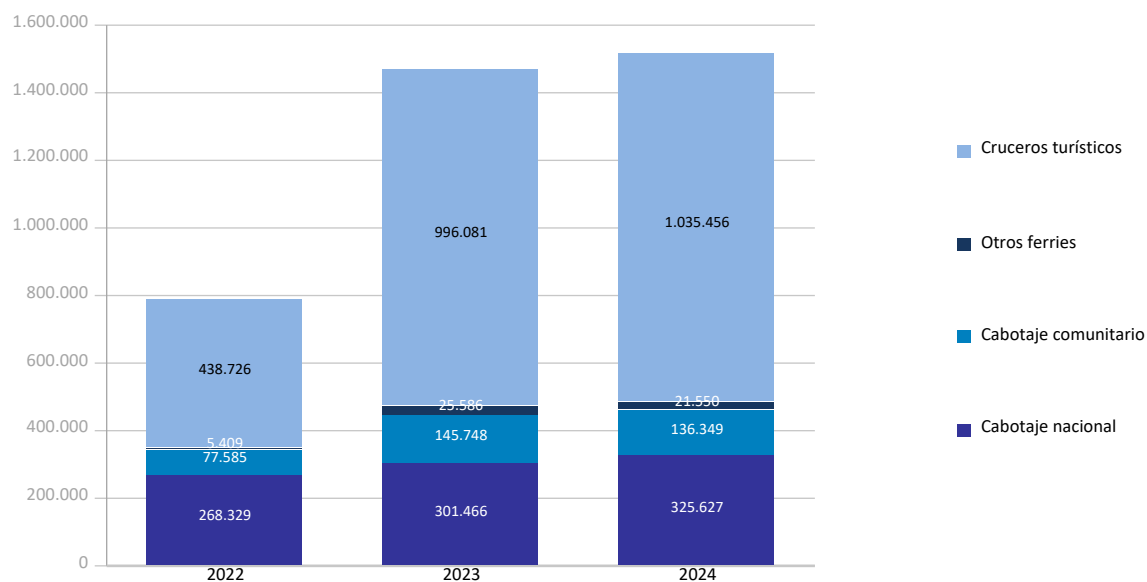


TRÁFICO DE PASAJEROS

Total tráfico de pasajeros (unidades)	Acumulado mensual				% 24-23 acum. Abril	% 24-23 acum. Marzo
	2023	2024	Dif. 24-23	%		
Total pasajeros	1.468.881	1.518.982	50.101	3,4%	4,9%	10,0%
Embarque	499.906	521.994	22.088	4,4%	7,9%	23,7%
Desembarque	454.305	485.890	31.585	7,0%	9,1%	16,0%
Tránsito	514.670	511.098	-3.572	-0,7%	-1,5%	-8,0%
Ferries línea regular	472.800	483.526	10.726	2,3%	2,5%	10,8%
Embarque	254.295	258.527	4.232	1,7%	1,9%	11,7%
Desembarque	218.505	224.999	6.494	3,0%	3,2%	9,8%
Cabotaje nacional	301.466	325.627	24.161	8,0%	5,1%	15,0%
Embarque	169.401	181.906	12.505	7,4%	4,1%	14,0%
Desembarque	132.065	143.721	11.656	8,8%	6,5%	16,4%
Cabotaje comunitario	145.748	136.349	-9.399	-6,4%	-0,4%	6,7%
Embarque	71.880	66.463	-5.417	-7,5%	0,7%	12,4%
Desembarque	73.868	69.886	-3.982	-5,4%	-1,4%	2,1%
Otros ferries	25.586	21.550	-4.036	-15,8%	-12,6%	-13,7%
Embarque	13.014	10.158	-2.856	-21,9%	-20,9%	-19,8%
Desembarque	12.572	11.392	-1.180	-9,4%	-3,8%	-8,5%
Cruceros turísticos	996.081	1.035.456	39.375	4,0%	6,4%	9,4%
Embarque	245.611	263.467	17.856	7,3%	17,9%	53,4%
Desembarque	235.800	260.891	25.091	10,6%	17,7%	27,1%
Tránsito	514.670	511.098	-3.572	-0,7%	-1,5%	-8,0%

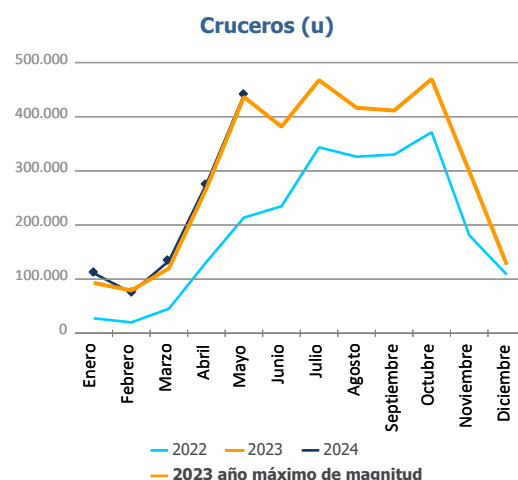
Total escalas de pasajeros (unidades)	Acumulado mensual				% 24-23 acum. Abril	% 24-23 acum. Marzo
	2023	2024	Dif. 24-23	%		
Total número de escalas	1.515	1.442	-73	-4,8%	-3,4%	-4,6%
Ferries línea regular	1.242	1.194	-48	-3,9%	-2,7%	-3,4%
Cruceros	273	248	-25	-9,2%	-7,6%	-15,4%

Distribución del pasaje (u)

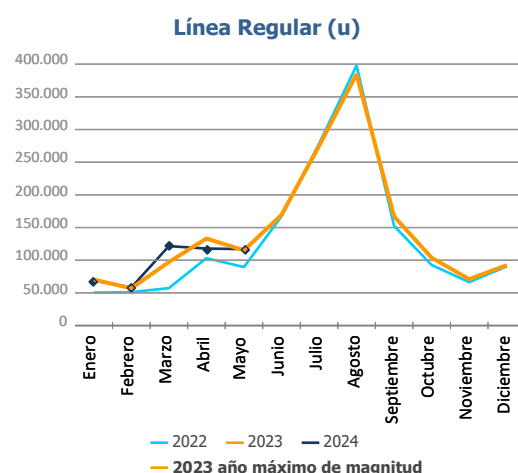


CLASIFICACIÓN DE PASAJEROS

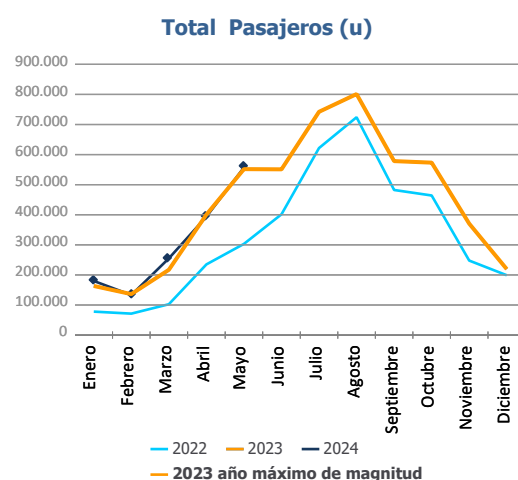
Evolución del tráfico mensual	Cruceros			%	
	2023	2024	Dif. 24-23	mensual	acumulado
Enero	93.013	111.036	18.023	19,4%	19,4%
Febrero	79.194	74.939	-4.255	-5,4%	8,0%
Marzo	119.885	133.501	13.616	11,4%	9,4%
Abril	267.420	275.893	8.473	3,2%	6,4%
Mayo	436.569	440.087	3.518	0,8%	4,0%
Junio	381.587				
Julio	467.607				
Agosto	416.517				
Septiembre	411.457				
Octubre	469.510				
Noviembre	299.424				
Diciembre	126.942				
Total	3.569.125	1.035.456			



Evolución del tráfico mensual	Línea Regular			%	
	2023	2024	Dif. 24-23	mensual	acumulado
Enero	70.262	68.931	-1.331	-1,9%	-1,9%
Febrero	57.059	58.232	1.173	2,1%	-0,1%
Marzo	97.166	121.528	24.362	25,1%	10,8%
Abril	133.201	117.845	-15.356	-11,5%	2,5%
Mayo	115.112	116.990	1.878	1,6%	2,3%
Junio	169.419				
Julio	274.632				
Agosto	384.652				
Septiembre	166.887				
Octubre	103.714				
Noviembre	71.033				
Diciembre	92.358				
Total	1.735.495	483.526			



Evolución del tráfico mensual	Total Pasajeros			%	
	2023	2024	Dif. 24-23	mensual	acumulado
Enero	163.275	179.967	16.692	10,2%	10,2%
Febrero	136.253	133.171	-3.082	-2,3%	4,5%
Marzo	217.051	255.029	37.978	17,5%	10,0%
Abril	400.621	393.738	-6.883	-1,7%	4,9%
Mayo	551.681	557.077	5.396	1,0%	3,4%
Junio	551.006				
Julio	742.239				
Agosto	801.169				
Septiembre	578.344				
Octubre	573.224				
Noviembre	370.457				
Diciembre	219.300				
Total	5.304.620	1.518.982			

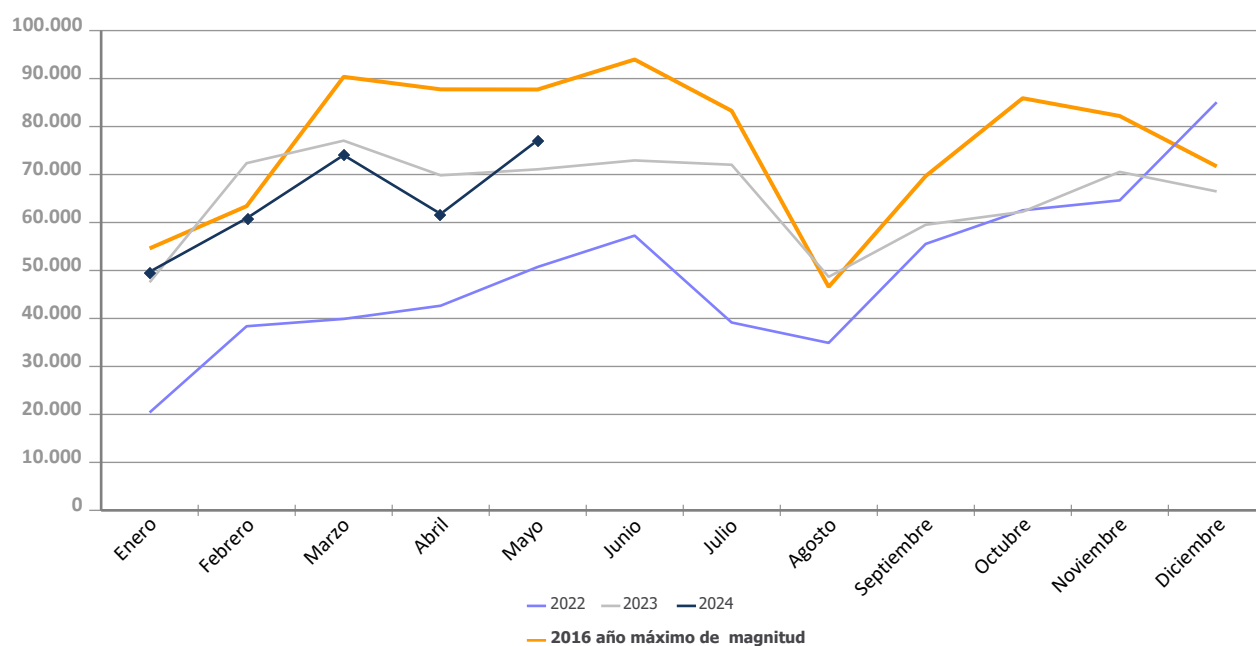


TRÁFICO DE AUTOMÓVILES

Total tráfico de automóviles (unidades)	Acumulado mensual				% 24-23 acum. Abril	% 24-23 acum. Marzo
	2023	2024	Dif. 24-23	%		
Detalle por navegación y operación	337.872	323.562	-14.310	-4,2%	-7,6%	-6,3%
Cabotaje	47.835	47.711	-124	-0,3%	-5,1%	-12,9%
Carga	42.987	43.848	861	2,0%	-2,0%	-11,0%
Descarga	4.827	3.790	-1.037	-21,5%	-29,4%	-28,0%
Tránsito	21	73	52	247,6%		
Exterior	290.037	275.851	-14.186	-4,9%	-8,0%	-5,2%
Carga	132.536	157.666	25.130	19,0%	14,4%	13,4%
Descarga	106.508	69.270	-37.238	-35,0%	-33,5%	-31,5%
Tránsito	50.993	48.915	-2.078	-4,1%	-9,5%	0,6%

Tráfico mensual de automóviles (u)	Mensual		Acumulado		%	
	2023	2024	2023	2024	mensual	acumulado
Enero	47.534	49.721	47.534	49.721	4,6%	4,6%
Febrero	72.364	60.872	119.898	110.593	-15,9%	-7,8%
Marzo	77.057	74.044	196.955	184.637	-3,9%	-6,3%
Abril	69.834	61.791	266.789	246.428	-11,5%	-7,6%
Mayo	71.083	77.134	337.872	323.562	8,5%	-4,2%
Junio	72.935		410.807			
Julio	72.037		482.844			
Agosto	48.671		531.515			
Septiembre	59.527		591.042			
Octubre	62.244		653.286			
Noviembre	70.552		723.838			
Diciembre	66.480		790.318			

Evolución mensual del tráfico de automóviles (u)

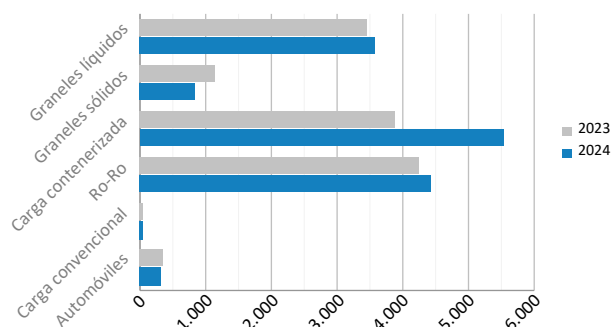


TRÁFICO MARÍTIMO DE CORTA DISTANCIA

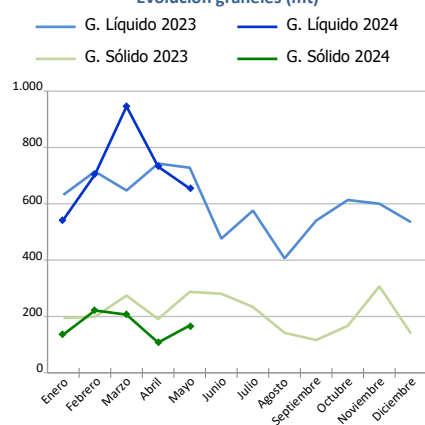
Presentación de la mercancía TMCD por envase

Presentación mercancía. Toneladas	Acumulado mensual		%	% s/total tráfico
	2023	2024		
Graneles líquidos	3.464.920	3.578.967	3,3%	65,7%
Graneles sólidos	1.146.607	839.061	-26,8%	45,6%
Carga contenerizada	3.908.059	5.552.852	42,1%	34,2%
Ro-Ro	4.259.884	4.446.801	4,4%	99,5%
Carga convencional	69.200	73.964	6,9%	39,8%
Automóviles	367.454	345.887	-5,9%	73,2%
Total	13.216.124	14.837.532	12,3%	51,8%

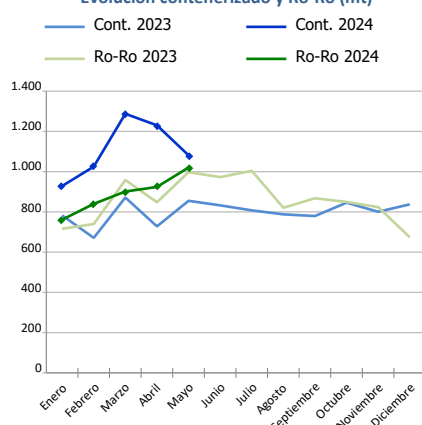
Distribución de la mercancía TMCD (mt)



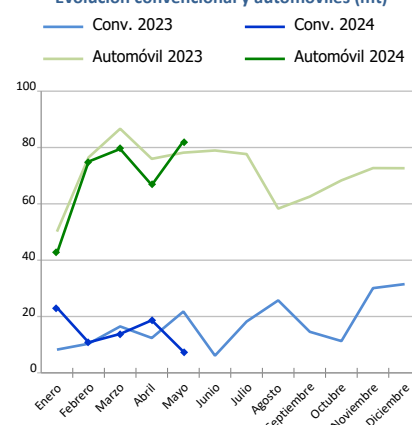
Evolución graneles (mt)



Evolución contenerizado y Ro-Ro (mt)



Evolución convencional y automóviles (mt)



Carga general TMCD. Toneladas	Insular Nacional			Resto TMCD			TOTAL		
	2023	2024	%	2023	2024	%	2023	2024	%
C. contenerizada	366.264	398.986	8,9%	3.541.795	5.153.866	45,5%	3.908.059	5.552.852	42,1%
O/D	360.384	383.628	6,4%	1.322.342	1.618.452	22,4%	1.682.727	2.002.080	19,0%
Tránsito	5.879	15.358	161,2%	2.219.453	3.535.414	59,3%	2.225.332	3.550.772	59,6%
Ro-Ro	2.360.136	2.434.154	3,1%	1.899.748	2.012.647	5,9%	4.259.884	4.446.801	4,4%
O/D	2.360.136	2.434.112	3,1%	1.787.193	1.817.560	1,7%	4.147.328	4.251.672	2,5%
Tránsito	0	42		112.556	195.087	73,3%	112.556	195.129	73,4%
C. convencional	626	644	2,8%	68.573	73.320	6,9%	69.200	73.964	6,9%
O/D	626	644	2,8%	67.516	72.493	7,4%	68.142	73.137	7,3%
Tránsito	0	0		1.057	828	-21,7%	1.057	828	-21,7%
Automóviles	70.762	69.128	-2,3%	296.692	276.759	-6,7%	367.454	345.887	-5,9%
O/D	70.612	69.100	-2,1%	242.096	229.413	-5,2%	312.708	298.513	-4,5%
Tránsito	150	28	-81,2%	54.596	47.346	-13,3%	54.746	47.374	-13,5%



Tráfico Marítimo de Corta Distancia (TMCD):

Aquel tráfico de mercancías y pasajeros por mar entre puertos situados en territorio de la Unión Europea o entre esos puertos y puertos situados en países no europeos con una línea de costa en los mares que rodean Europa. El criterio aplicado es para la mercancía que proviene o se dirige a puertos de estos países (según la European Shortsea Network).

Autopistas del Mar (ADM):

Servicios TMCD alternativos a la carretera que cumplen los siguientes criterios: frecuencia mínima de 3 salidas semanales y 3 escalas en diferentes puertos como máximo.

Carga general:

Incluye la carga contenerizada, la convencional, la rodada y los automóviles.

Carga contenerizada:

Excluye la carga de contenedores en equipos rodados.

Carga convencional:

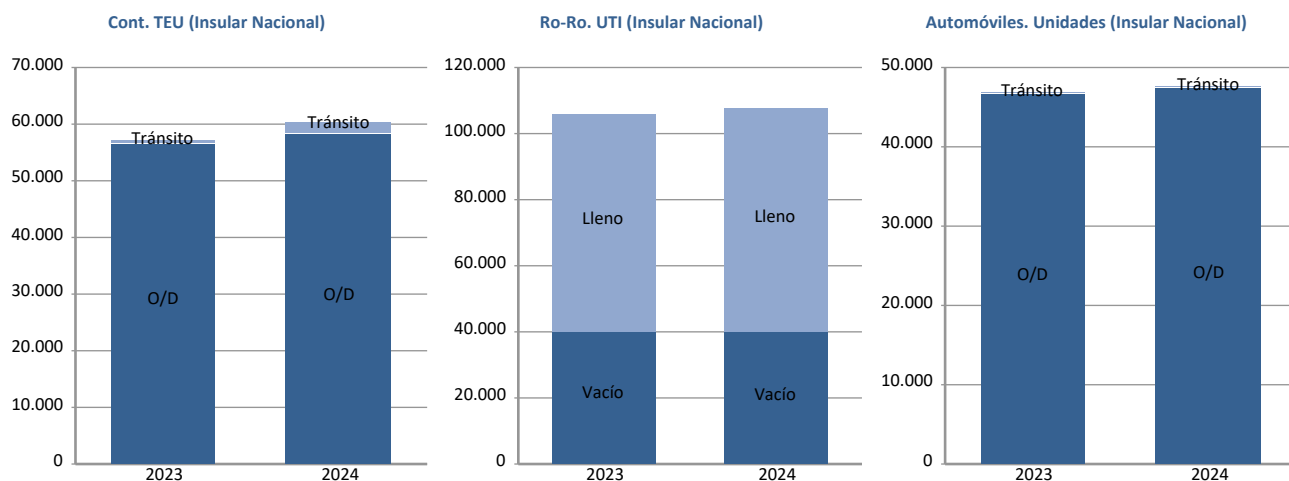
Carga general no contenerizada diferente de la rodada. No incluye los automóviles.

Ro-Ro:

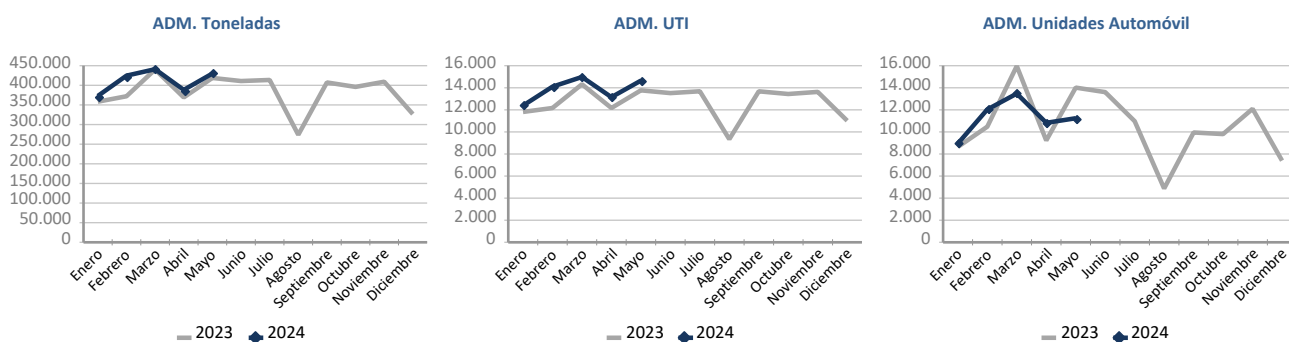
Carga general transportada en UTI's. No incluye los automóviles.

TRÁFICO MARÍTIMO DE CORTA DISTANCIA

Carga general TMCD	Insular Nacional			Resto TMCD			TOTAL		
	2023	2024	%	2023	2024	%	2023	2024	%
C.contenerizada. TEU	57.015	60.418	6,0%	334.209	490.064	46,6%	391.224	550.482	40,7%
O/D	56.456	58.373	3,4%	160.623	202.216	25,9%	217.079	260.589	20,0%
Llenos	34.895	37.475	7,4%	93.348	111.967	19,9%	128.243	149.441	16,5%
Vacíos	21.561	20.898	-3,1%	67.275	90.249	34,2%	88.836	111.148	25,1%
Tránsito	559	2.046	265,9%	173.586	287.848	65,8%	174.145	289.894	66,5%
Llenos	475	1.274	168,1%	160.860	262.933	63,5%	161.335	264.206	63,8%
Vacíos	84	772	819,0%	12.726	24.916	95,8%	12.810	25.688	100,5%
Ro-Ro. UTI	106.085	107.872	1,7%	65.069	70.308	8,1%	171.154	178.180	4,1%
Llenos	66.170	68.314	3,2%	59.934	63.753	6,4%	126.104	132.067	4,7%
Vacíos	39.915	39.558	-0,9%	5.135	6.555	27,7%	45.050	46.113	2,4%
Automóviles. Unidades	46.630	47.286	1,4%	204.360	200.727	-1,8%	250.990	248.013	-1,2%
O/D	46.529	47.264	1,6%	168.374	168.206	-0,1%	214.903	215.470	0,3%
Tránsito	101	22	-78,2%	35.986	32.521	-9,6%	36.087	32.543	-9,8%



Autopistas del mar (ADM)	Comunitario			No comunitario			TOTAL		
	2023	2024	%	2023	2024	%	2023	2024	%
Toneladas	1.945.641	2.052.561	5,5%	12.997	4.283	-67,0%	1.958.638	2.056.844	5,0%
Carga	1.033.691	1.115.865	7,9%	8.180	3.765	-54,0%	1.041.871	1.119.630	7,5%
Descarga	911.950	936.696	2,7%	4.817	518	-89,3%	916.767	937.214	2,2%
UTI	63.580	69.050	8,6%	647	204	-68,5%	64.227	69.254	7,8%
Carga	32.430	35.790	10,4%	439	182	-58,5%	32.869	35.972	9,4%
Descarga	31.150	33.260	6,8%	208	22	-89,4%	31.358	33.282	6,1%
Unidades Automóviles	58.202	55.361	-4,9%	117	1.153	885,5%	58.319	56.514	-3,1%
Carga	54.940	52.331	-4,7%	112	1.153	929,5%	55.052	53.484	-2,8%
Descarga	3.262	3.030	-7,1%	5	0		3.267	3.030	-7,3%

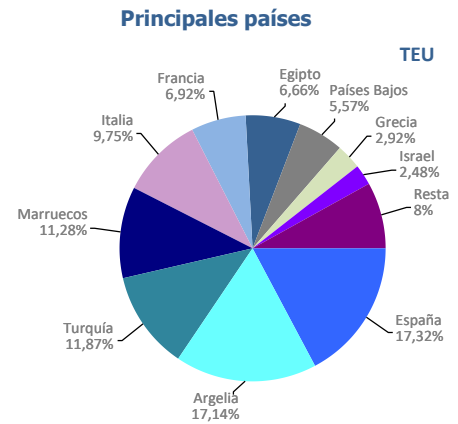


UTI: Se considera UTI a todo aquel medio de unitización, autopropulsado o no, que es utilizado, directa o indirectamente, como medio de transporte terrestre (ej. remolques, plataformas, camiones, furgones frigoríficos...). No se consideran incluidos los contenedores, excepto aquellos que se manipulan a través de un equipo de transporte propio de la terminal.

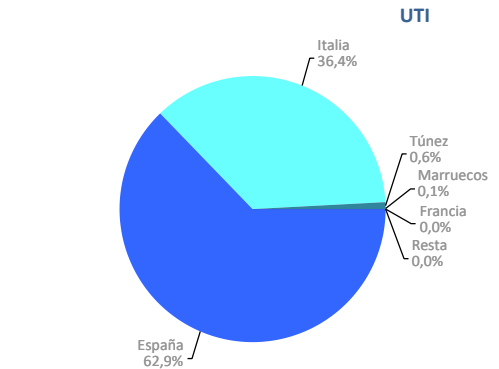
TRÁFICO MARÍTIMO DE CORTA DISTANCIA

Ránking países TMCD según presentación mercancía

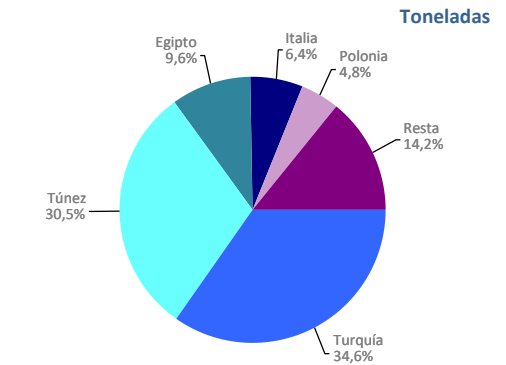
Carga contenerizada. TEU	Acumulado mensual				% cuota s/total 2024
	2023	2024	Dif. 24-23	%	
Total	391.224	550.482	159.258	40,7%	100%
España	81.722	95.356	13.634	16,7%	17,3%
Argelia	70.032	94.347	24.315	34,7%	17,1%
Turquía	53.607	65.336	11.729	21,9%	11,9%
Marruecos	48.527	62.078	13.551	27,9%	11,3%
Italia	30.518	53.699	23.181	76,0%	9,8%
Francia	31.891	38.091	6.200	19,4%	6,9%
Egipto	22.610	36.652	14.042	62,1%	6,7%
Países Bajos	498	30.672	30.174	6058,9%	5,6%
Grecia	12.764	16.055	3.292	25,8%	2,9%
Israel	8.342	13.648	5.307	63,6%	2,5%
Resto	30.715	44.551	13.836	45,0%	8,1%



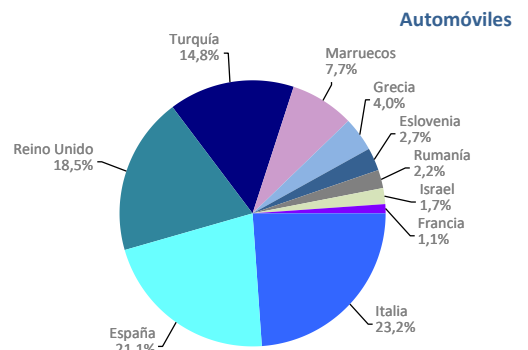
Ro-Ro. UTI	Acumulado mensual				% cuota s/total 2024
	2023	2024	Dif. 24-23	%	
Total	171.154	178.180	7.027	4,1%	100%
España	108.680	112.004	3.324	3,1%	62,9%
Italia	60.964	64.913	3.949	6,5%	36,4%
Túnez	862	1.031	170	19,7%	0,6%
Marruecos	647	218	-429	-66,3%	0,1%
Francia	0	11	11	0,0%	0,0%
Resto	1	3	2	200,0%	0,0%



Carga convencional. Toneladas	Acumulado mensual				% cuota s/total 2024
	2023	2024	Dif. 24-23	%	
Total	69.200	73.964	4.764	6,9%	100%
Turquía	647	25.580	24.933	3855,4%	34,6%
Túnez	3.871	22.571	18.700	483,1%	30,5%
Egipto	28.583	7.085	-21.498	-75,2%	9,6%
Italia	24.551	4.710	-19.841	-80,8%	6,4%
Polonia	0	3.536	3.536	0,0%	4,8%
Resto	11.548	10.482	-1.066	-9,2%	14,2%



Automóviles. Unidades	Acumulado mensual				% cuota s/total 2024
	2023	2024	Dif. 24-23	%	
Total	250.990	248.013	-2.977	-1,2%	100%
Italia	59.934	57.484	-2.450	-4,1%	23,2%
España	53.793	52.338	-1.455	-2,7%	21,1%
Reino Unido	32.006	45.886	13.880	43,4%	18,5%
Turquía	22.897	36.658	13.761	60,1%	14,8%
Marruecos	17.829	19.182	1.353	7,6%	7,7%
Grecia	10.469	9.950	-519	-5,0%	4,0%
Eslovenia	2.288	6.658	4.370	191,0%	2,7%
Rumanía	8.775	5.494	-3.281	-37,4%	2,2%
Israel	8.255	4.333	-3.922	-47,5%	1,7%
Francia	15.589	2.806	-12.783	-82,0%	1,1%
Resto	19.155	7.224	-11.931	-62,3%	2,9%



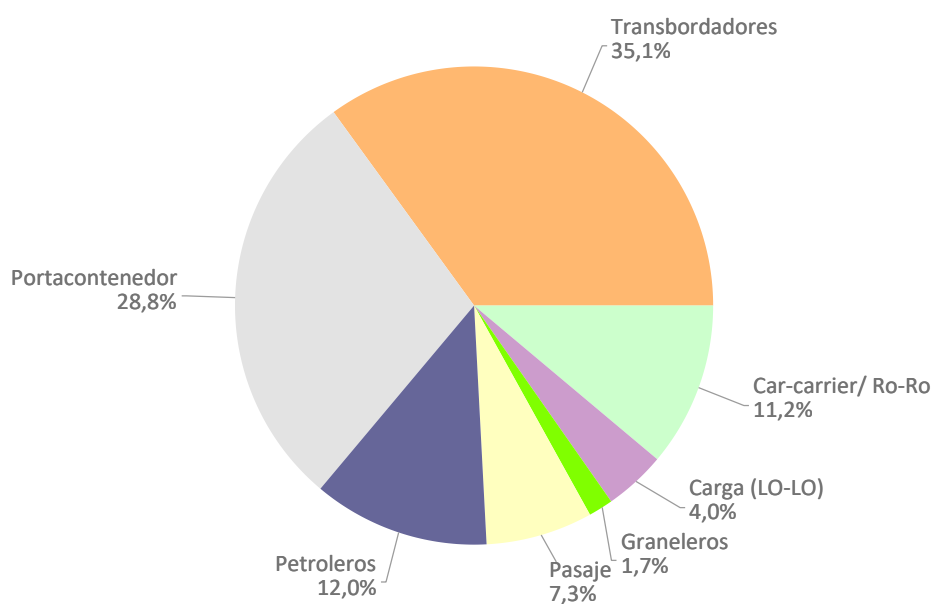
TRÁFICO DE BUQUES

Tráfico de buques	Acumulado mensual		
	2023	2024	%
Número	3.459	3.398	-1,8%
Arqueo	141.228.302	141.119.816	-0,1%
Arqueo medio	40.829	41.530	1,7%

Tipo de buques	Acumulado mensual					
	2023		2024		%	
	Escalas	GT	Escalas	GT	Escalas	GT
Total	3.459	141.228.302	3.398	141.119.816	-1,8%	-0,1%
Car-carrier/ Ro-Ro	379	20.059.077	379	19.773.692	0,0%	-1,4%
Carga (LO-LO)	141	811.978	136	1.253.172	-3,5%	54,3%
Graneleros	70	1.891.821	57	1.728.121	-18,6%	-8,7%
Pasaje	273	31.274.837	247	29.117.010	-9,5%	-6,9%
Petroleros	450	8.662.224	408	7.031.107	-9,3%	-18,8%
Portacontenedor	891	39.945.631	980	46.449.275	10,0%	16,3%
Transbordadores	1.255	38.582.734	1.191	35.767.439	-5,1%	-7,3%

Tipo de buques (acumulado 2024)	Cabotaje		Exterior	
	Escalas	GT	Escalas	GT
Total	1.218	29.444.781	2.180	111.675.035
Car-carrier/ Ro-Ro	30	712.033	349	19.061.659
Carga (LO-LO)	13	67.100	123	1.186.072
Graneleros	4	74.231	53	1.653.890
Pasaje	38	2.439.740	209	26.677.270
Petroleros	45	506.363	363	6.524.744
Portacontenedor	138	1.599.377	842	44.849.898
Transbordadores	950	24.045.937	241	11.721.502

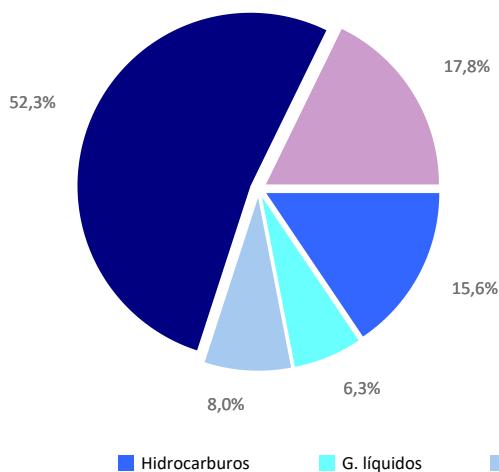
Distribución según el tipo de buque



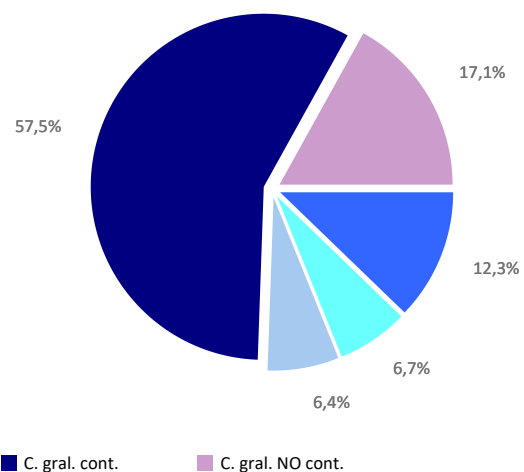
TRÁFICO DE MERCANCIAS

Envase y navegación	Acumulado mensual 2023			Acumulado mensual 2024			Variación total %
	Cabotaje	Exterior	Total	Cabotaje	Exterior	Total	
Hidrocarburos	393.789	3.725.533	4.119.322	226.096	3.295.428	3.521.524	-14,5%
Entradas	335.807	2.995.265	3.331.072	118.085	2.697.095	2.815.179	-15,5%
Salidas	57.982	730.268	788.250	108.011	598.333	706.345	-10,4%
Otros líquidos a granel	84.903	1.574.933	1.659.836	197.053	1.729.889	1.926.942	16,1%
Entradas	48.548	1.087.253	1.135.802	151.944	1.212.688	1.364.632	20,1%
Salidas	36.355	487.680	524.035	45.109	517.201	562.310	7,3%
Sólidos a granel	67.772	2.047.395	2.115.168	35.243	1.806.723	1.841.966	-12,9%
Entradas	59.676	1.142.080	1.201.756	35.243	1.061.446	1.096.689	-8,7%
Salidas	8.097	905.316	913.412	0	745.277	745.277	-18,4%
Carga gral. contenerizada	575.269	13.231.840	13.807.109	571.103	15.883.671	16.454.774	19,2%
Entradas	176.823	6.358.582	6.535.405	179.278	7.671.129	7.850.407	20,1%
Salidas	398.446	6.873.258	7.271.704	391.824	8.212.542	8.604.366	18,3%
Carga gral. NO contenerizada	2.264.582	2.434.910	4.699.492	2.363.223	2.527.060	4.890.283	4,1%
Entradas	734.900	1.260.256	1.995.155	779.018	1.246.979	2.025.997	1,5%
Salidas	1.529.682	1.174.655	2.704.336	1.584.205	1.280.081	2.864.286	5,9%
Total carga general	2.839.850	15.666.750	18.506.601	2.934.326	18.410.731	21.345.056	15,3%
Entradas	911.722	7.618.837	8.530.560	958.297	8.918.108	9.876.404	15,8%
Salidas	1.928.128	8.047.913	9.976.041	1.976.029	9.492.623	11.468.652	15,0%
Tráfico total (toneladas)	3.386.315	23.014.612	26.400.927	3.392.717	25.242.771	28.635.488	8,5%
Entradas	1.355.754	12.843.436	14.199.190	1.263.568	13.889.337	15.152.905	6,7%
Salidas	2.030.561	10.171.176	12.201.737	2.129.149	11.353.434	13.482.583	10,5%
Contenedores (TEU)	93.267	1.234.867	1.328.133	92.600	1.540.753	1.633.353	23,0%
Entradas	49.834	620.844	670.678	49.106	777.990	827.096	23,3%
Salidas	43.433	614.023	657.455	43.494	762.764	806.258	22,6%

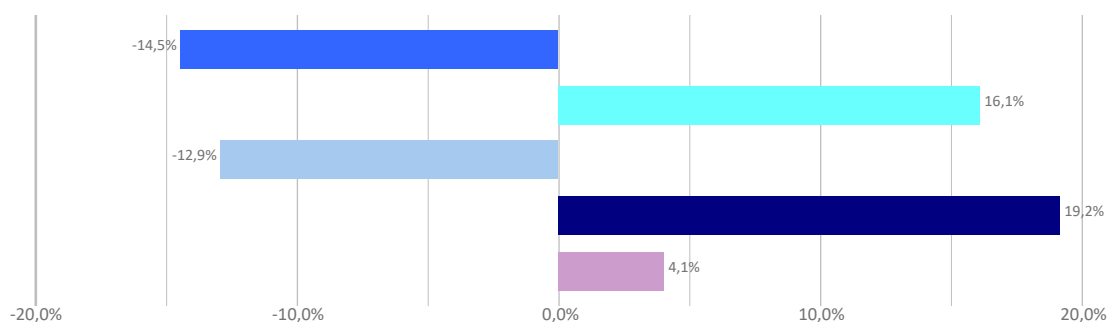
Distribución por envase 2023



Distribución por envase 2024



Crecimiento anual por envase



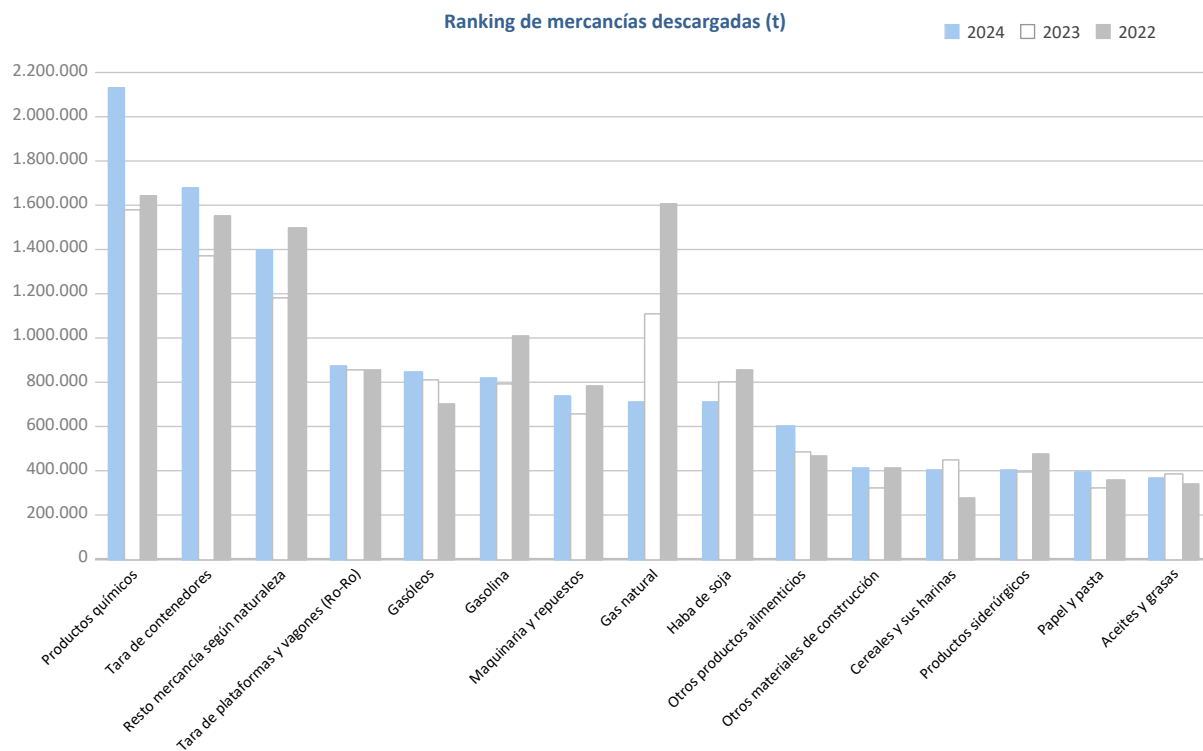
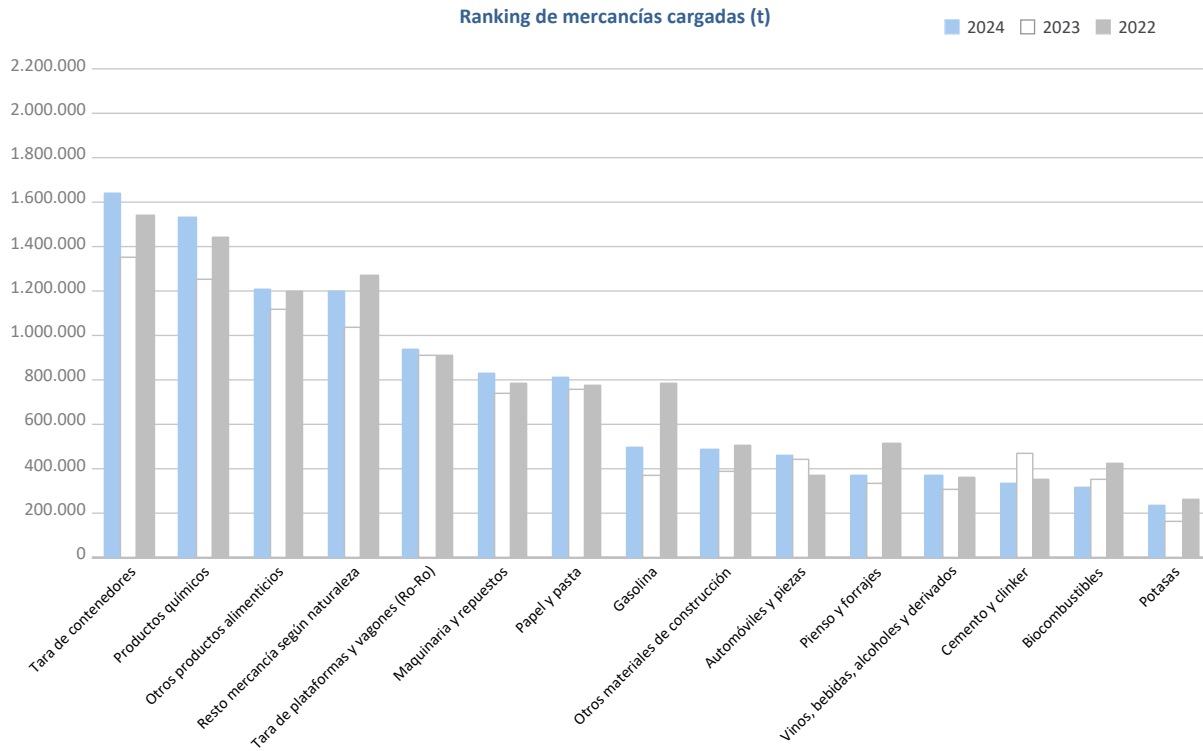
TRÁFICO DE MERCANCÍAS

Clasificación 4.3.7. de la mercancía	Acumulado mensual				% sobre total acum. 2024
	2023	2024	Dif. 24-23	%	
Toneladas	26.400.927	28.635.488	2.234.561	8,5%	100%
Energético	4.915.478	4.171.169	-744.309	-15,1%	14,6%
Crudo de petróleo	33	118	85	261,9%	0,0%
Fuel-oil	599.314	364.982	-234.332	-39,1%	1,3%
Gasóleos	977.833	972.429	-5.404	-0,6%	3,4%
Gasolina	1.158.198	1.312.280	154.082	13,3%	4,6%
Otros productos petrolíferos	104.233	137.897	33.664	32,3%	0,5%
Gases energéticos del petróleo	22.287	26.318	4.032	18,1%	0,1%
Carbones	32.927	27.170	-5.756	-17,5%	0,1%
Gas natural	1.315.906	774.871	-541.034	-41,1%	2,7%
Biocombustibles	704.749	555.103	-149.646	-21,2%	1,9%
Siderometalúrgico	1.217.751	1.288.535	70.784	5,8%	4,5%
Mineral de hierro	2.015	3.286	1.271	63,0%	0,0%
Otros minerales y residuos metálicos	169.172	273.186	104.014	61,5%	1,0%
Chatarra	204.378	213.736	9.358	4,6%	0,7%
Productos siderúrgicos	590.129	607.003	16.874	2,9%	2,1%
Otros productos metalúrgicos	252.057	191.324	-60.733	-24,1%	0,7%
Minerales no metálicos	453.429	459.509	6.080	1,3%	1,6%
Sal común	284.901	217.025	-67.876	-23,8%	0,8%
Otros minerales no metálicos	168.528	242.484	73.956	43,9%	0,8%
Abonos	264.657	369.099	104.442	39,5%	1,3%
Fosfatos	66	78	12	18,0%	0,0%
Potasas	166.059	247.449	81.390	49,0%	0,9%
Abono natural/artificial	98.532	121.572	23.040	23,4%	0,4%
Químicos	2.826.536	3.657.727	831.192	29,4%	12,8%
Productos químicos	2.826.536	3.657.727	831.192	29,4%	12,8%
Materiales de construcción	1.201.626	1.255.242	53.615	4,5%	4,4%
Asfalto	2.283	5.320	3.037	133,0%	0,0%
Cemento y clinker	487.497	350.036	-137.461	-28,2%	1,2%
Otros materiales de construcción	711.846	899.886	188.040	26,4%	3,1%
Agro-ganadero y alimentario	5.360.118	5.834.610	474.492	8,9%	20,4%
Cereales y sus harinas	504.472	517.810	13.338	2,6%	1,8%
Haba de soja	904.663	775.687	-128.976	-14,3%	2,7%
Frutas, hortalizas, legumbres	226.004	280.782	54.778	24,2%	1,0%
Vinos, bebidas, alcoholes y derivados	366.267	485.275	119.008	32,5%	1,7%
Conservas	146.041	134.450	-11.591	-7,9%	0,5%
Tabaco, café, cacao	343.785	465.340	121.554	35,4%	1,6%
Aceites y grasas	574.261	608.068	33.806	5,9%	2,1%
Otros productos alimenticios	1.604.282	1.808.685	204.403	12,7%	6,3%
Pesca congelada	285.368	266.350	-19.018	-6,7%	0,9%
Pienso y forrajes	404.975	492.164	87.189	21,5%	1,7%
Otras mercancías	4.840.692	5.635.377	794.684	16,4%	19,7%
Maderas	141.351	264.835	123.485	87,4%	0,9%
Papel y pasta	1.081.421	1.203.984	122.563	11,3%	4,2%
Maquinaria y repuestos	1.397.858	1.565.703	167.845	12,0%	5,5%
Resto mercancía según naturaleza	2.220.063	2.600.854	380.791	17,2%	9,1%
Vehículos y elementos de transporte	5.320.640	5.964.221	643.580	12,1%	20,8%
Automóviles y piezas	836.653	826.058	-10.595	-1,3%	2,9%
Tara de plataformas y vagones (Ro-Ro)	1.763.598	1.815.276	51.678	2,9%	6,3%
Tara de contenedores	2.720.389	3.322.887	602.497	22,1%	11,6%

TRÁFICO DE MERCANCÍAS

Clasificación 4.3.7 de la mercancía

Ranking de mercancías (toneladas)

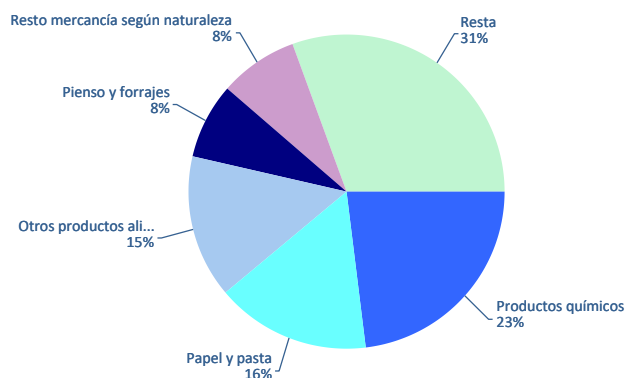


TRÁFICO DE MERCANCÍAS

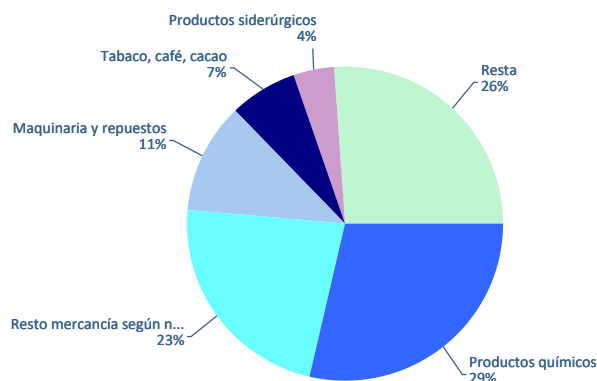
Clasificación 4.3.7. de la mercancía contenerizada sin taras ni tránsitos. Toneladas

Clasificación de la mercancía contenerizada	Carga			Descarga			Total acumulado mensual		
	2023	2024	%	2023	2024	%	2023	2024	%
Total toneladas sin taras ni tránsitos	3.284.116	3.376.542	2,8%	2.483.455	2.487.484	0,2%	5.767.571	5.864.026	1,7%
Productos químicos	650.495	779.064	19,8%	655.638	713.154	8,8%	1.306.132	1.492.218	14,2%
Resto mercancía según naturaleza	266.429	268.247	0,7%	544.513	564.872	3,7%	810.942	833.119	2,7%
Papel y pasta	546.048	530.199	-2,9%	66.202	91.335	38,0%	612.250	621.534	1,5%
Otros productos alimenticios	534.932	496.670	-7,2%	43.706	25.388	-41,9%	578.639	522.058	-9,8%
Maquinaria y repuestos	196.576	188.718	-4,0%	340.594	284.774	-16,4%	537.169	473.493	-11,9%
Pienso y forrajes	258.038	269.061	4,3%	20.132	37.869	88,1%	278.170	306.930	10,3%
Tabaco, café, cacao	32.679	32.839	0,5%	153.962	174.629	13,4%	186.641	207.468	11,2%
Otros materiales de construcción	115.987	120.274	3,7%	98.664	86.902	-11,9%	214.650	207.176	-3,5%
Vinos, bebidas, alcoholes y derivados	162.301	158.311	-2,5%	16.104	16.869	4,8%	178.405	175.180	-1,8%
Productos siderúrgicos	76.490	69.814	-8,7%	113.315	98.283	-13,3%	189.805	168.097	-11,4%
Automóviles y piezas	56.836	52.077	-8,4%	81.396	92.795	14,0%	138.232	144.872	4,8%
Otros minerales y residuos metálicos	74.385	94.380	26,9%	9.243	12.135	31,3%	83.628	106.515	27,4%
Otros productos metalúrgicos	38.663	34.044	-11,9%	72.191	55.761	-22,8%	110.854	89.804	-19,0%
Otros minerales no metálicos	42.768	43.766	2,3%	31.411	35.632	13,4%	74.179	79.398	7,0%
Aceites y grasas	56.578	59.632	5,4%	18.779	14.674	-21,9%	75.357	74.306	-1,4%
Frutas, hortalizas, legumbres	13.318	12.209	-8,3%	65.849	53.258	-19,1%	79.167	65.467	-17,3%
Conservas	31.404	28.260	-10,0%	37.799	30.538	-19,2%	69.202	58.798	-15,0%
Biocombustibles	39.523	46.253	17,0%	12.091	11.677	-3,4%	51.614	57.930	12,2%
Cereales y sus harinas	23.951	17.243	-28,0%	15.709	16.944	7,9%	39.660	34.187	-13,8%
Abono natural/artificial	16.577	19.263	16,2%	23.266	9.322	-59,9%	39.843	28.586	-28,3%
Chatarra	7.692	11.193	45,5%	10.857	12.401	14,2%	18.548	23.593	27,2%
Pesca congelada	3.855	870	-77,4%	17.404	17.036	-2,1%	21.259	17.907	-15,8%
Otros productos petrolíferos	8.166	9.690	18,7%	6.666	5.946	-10,8%	14.832	15.636	5,4%
Maderas	4.758	4.765	0,1%	10.120	9.713	-4,0%	14.878	14.478	-2,7%
Sal común	11.687	13.099	12,1%	1.034	796	-23,0%	12.722	13.895	9,2%
Carbones	1.501	1.441	-4,0%	13.128	7.107	-45,9%	14.628	8.548	-41,6%
Fuel-oil	2.881	3.075	6,7%	1.823	2.828	55,1%	4.704	5.903	25,5%
Cemento y clinker	6.045	5.369	-11,2%	24	28	16,2%	6.070	5.398	-11,1%
Gases energéticos del petróleo	2.096	3.360	60,3%	303	243	-19,7%	2.400	3.603	50,2%
Haba de soja	0	7		345	3.452	900,2%	345	3.459	902,3%
Asfalto	1.247	3.154	153,0%	0	20		1.247	3.174	154,6%
Potasas	34	80	135,3%	855	1.002	17,1%	889	1.081	21,6%
Crudo de petróleo	11	23	116,2%	22	75	240,9%	33	98	200,5%
Gasolina	0	36		0	22		0	58	
Fosfatos	66	33	-49,6%	0	0		66	33	-49,6%
Mineral de hierro	25	25	3,3%	312	2	-99,2%	337	28	-91,7%
Gasóleos	73	0		0	0		73	0	
Gas natural	2	0		0	0		2	0	

Distribución de los principales productos Carga 2024



Distribución de los principales productos Descarga 2024

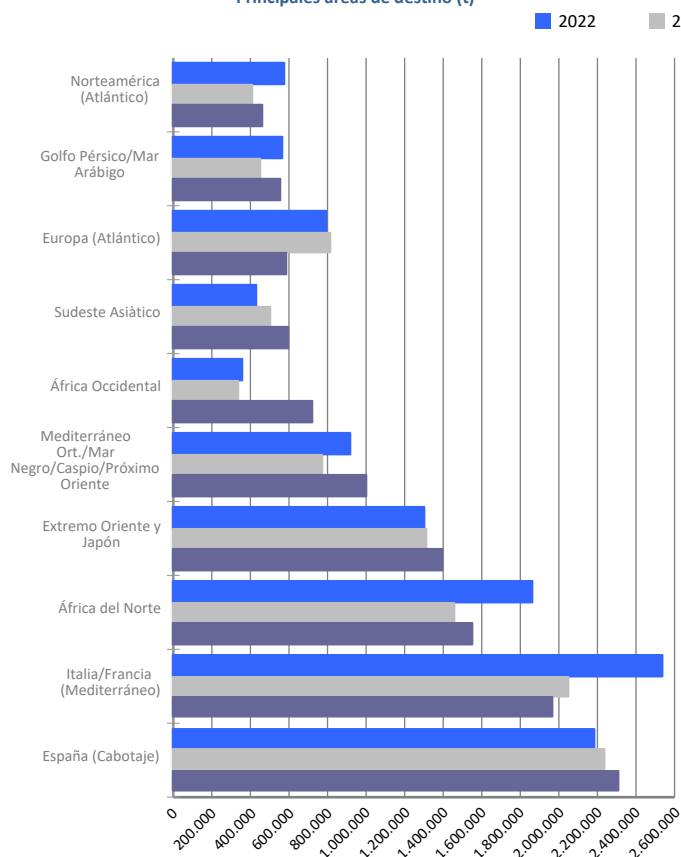


TRÁFICO SEGÚN ORIGEN/DESTINO MARÍTIMO

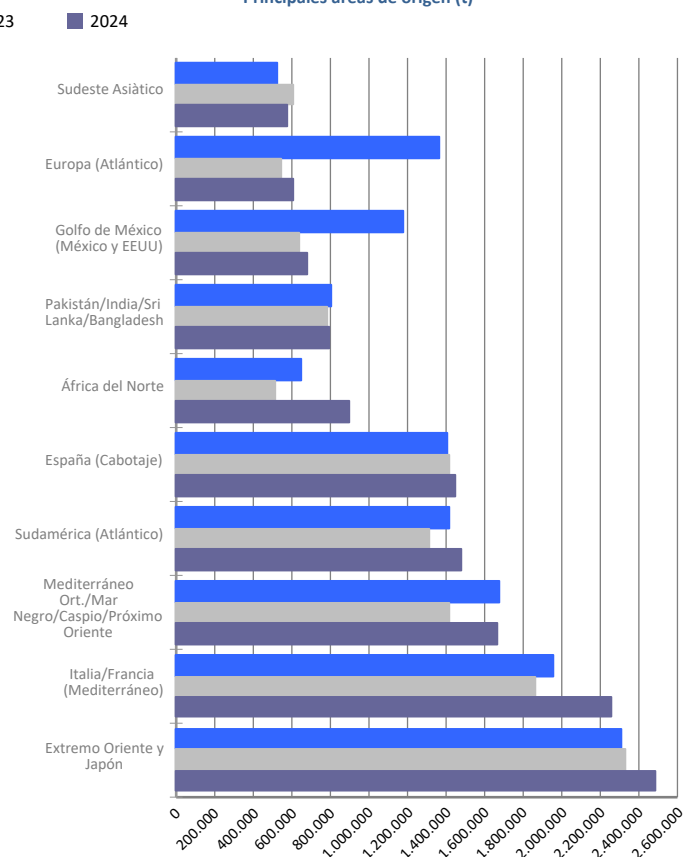
Áreas geográficas. Toneladas

Áreas geográficas	Acumulado mensual				% sobre total acum. 2024
	2023	2024	Dif. 24-23	%	
Toneladas	26.400.927	28.635.488	2.234.561	8,5%	100%
Italia/Francia (Mediterráneo)	3.911.872	4.224.501	312.629	8,0%	14,8%
Extremo Oriente y Japón	3.649.559	3.880.261	230.702	6,3%	13,6%
España (Cabotaje)	3.650.061	3.758.427	108.365	3,0%	13,1%
Mediterráneo Ort./Mar Negro/Caspio/Próximo Oriente	2.199.189	2.672.113	472.924	21,5%	9,3%
África del Norte	1.967.355	2.442.809	475.454	24,2%	8,5%
Sudamérica (Atlántico)	1.514.665	1.725.062	210.397	13,9%	6,0%
Pakistán/India/Sri Lanka/Bangladesh	1.128.174	1.206.926	78.752	7,0%	4,2%
Europa (Atlántico)	1.363.688	1.195.215	-168.473	-12,4%	4,2%
Sudeste Asiático	1.118.456	1.168.029	49.573	4,4%	4,1%
África Occidental	726.938	1.095.599	368.661	50,7%	3,8%
Golfo Pérsico/Mar Árabe	1.504.682	1.037.857	-466.826	-31,0%	3,6%
Golfo de México (México y EEUU)	1.012.674	1.032.625	19.951	2,0%	3,6%
Norteamérica (Atlántico)	630.541	765.717	135.176	21,4%	2,7%
Mar Rojo	413.120	698.523	285.403	69,1%	2,4%
Centroamérica y Caribe	460.930	471.316	10.386	2,3%	1,6%
Desconocido	194.136	342.595	148.459	76,5%	1,2%
Canadá (Atlántico y Grandes Lagos)	472.309	263.733	-208.576	-44,2%	0,9%
África del Sur y del Este/Océano Índico	157.740	250.398	92.658	58,7%	0,9%
Sudamérica (Pacífico)	200.151	213.060	12.909	6,4%	0,7%
Norteamérica (Pacífico)	33.257	96.997	63.739	191,7%	0,3%
Australia y Nueva Zelanda/Islas del Pacífico	91.429	93.727	2.298	2,5%	0,3%

Principales áreas de destino (t)



Principales áreas de origen (t)



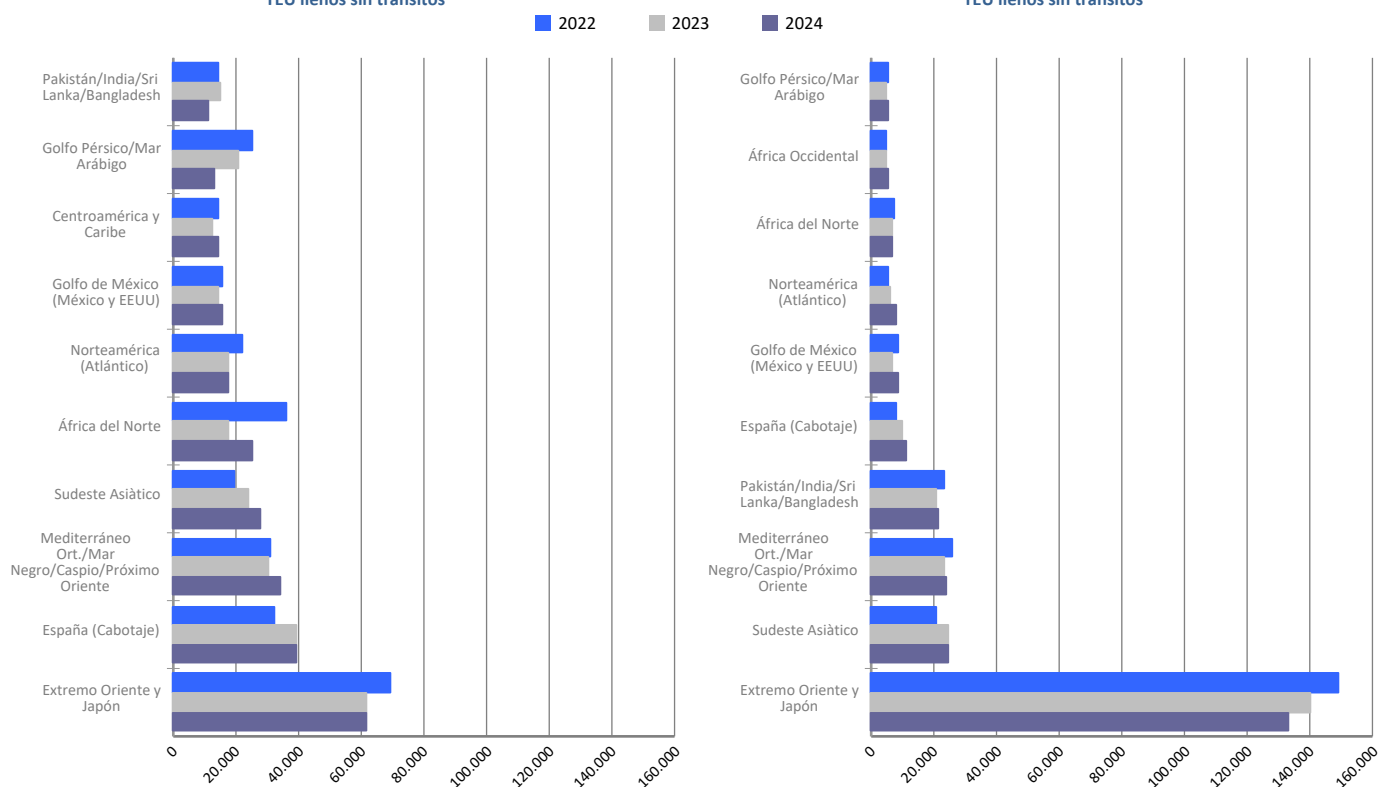
TRÁFICO SEGÚN ORIGEN/DESTINO MARÍTIMO

Áreas geográficas. TEU llenos sin tránsito

Áreas geográficas	Acumulado mensual				% sobre total acum. 2024
	2023	2024	Dif. 24-23	%	
TEU llenos sin tránsito	585.624	591.154	5.531	0,9%	100%
Extremo Oriente y Japón	202.198	195.439	-6.759	-3,3%	33,1%
Mediterráneo Ort./Mar Negro/Caspio/Próximo Oriente	53.792	57.972	4.180	7,8%	9,8%
Sudeste Asiático	48.476	52.048	3.573	7,4%	8,8%
España (Cabotaje)	49.130	50.015	885	1,8%	8,5%
África del Norte	24.039	32.234	8.195	34,1%	5,5%
Pakistán/India/Sri Lanka/Bangladesh	35.723	32.189	-3.534	-9,9%	5,4%
Norteamérica (Atlántico)	23.671	25.816	2.145	9,1%	4,4%
Golfo de México (México y EEUU)	21.244	24.927	3.683	17,3%	4,2%
Golfo Pérsico/Mar Árabe	25.624	18.623	-7.001	-27,3%	3,2%
Centroamérica y Caribe	16.030	16.826	796	5,0%	2,8%
Sudamérica (Atlántico)	14.319	14.609	291	2,0%	2,5%
África Occidental	12.560	14.039	1.479	11,8%	2,4%
Mar Rojo	12.910	12.781	-129	-1,0%	2,2%
Sudamérica (Pacífico)	12.624	12.703	79	0,6%	2,1%
África del Sur y del Este/Océano Índico	10.167	9.823	-344	-3,4%	1,7%
Canadá (Atlántico y Grandes Lagos)	5.788	6.002	214	3,7%	1,0%
Italia/Francia (Mediterráneo)	8.065	4.724	-3.341	-41,4%	0,8%
Australia y Nueva Zelanda/Islas del Pacífico	4.767	4.721	-46	-1,0%	0,8%
Norteamérica (Pacífico)	2.508	3.261	753	30,0%	0,6%
Europa (Atlántico)	1.992	2.405	413	20,7%	0,4%

Principales áreas de destino
TEU llenos sin tránsito

Principales áreas de origen
TEU llenos sin tránsito

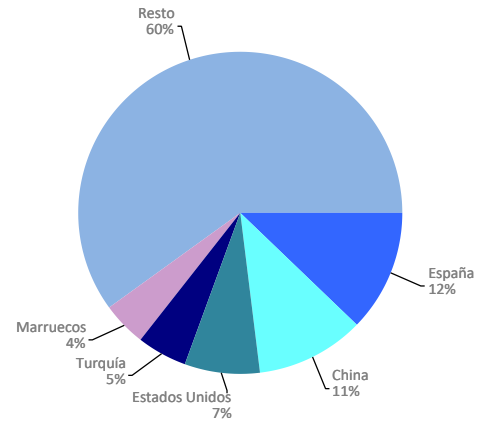


TRÁFICO SEGÚN ORIGEN/DESTINO MARÍTIMO

Ránquing por países. TEU llenos sin tránsitos

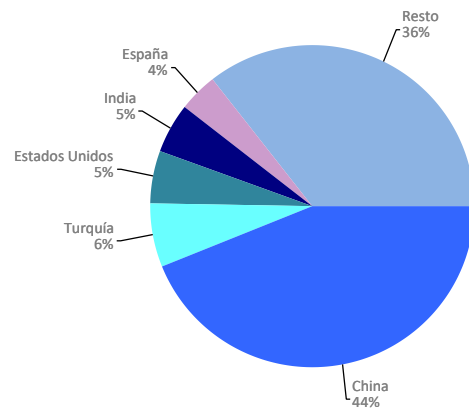
Carga	TEU llenos	% 24-23	% s/envase
España	39.056	-0,7%	12,1%
China	35.332	3,6%	11,0%
Estados Unidos	24.079	7,2%	7,5%
Turquía	15.734	9,6%	4,9%
Marruecos	14.061	60,7%	4,4%
México	13.445	14,9%	4,2%
Japón	10.726	-4,8%	3,3%
Emiratos Árabes Unidos	8.640	-40,1%	2,7%
India	8.186	-35,0%	2,5%
Arabia Saudita	7.889	-6,2%	2,5%
Vietnam	7.847	53,4%	2,4%
Malasia	7.592	-0,3%	2,4%
Egipto	7.064	43,5%	2,2%
Corea del Sur	6.751	-9,9%	2,1%
Israel	6.537	28,8%	2,0%
Resto	108.666	1,0%	33,8%
TOTAL	321.604	2,0%	100%

Principales países. Carga



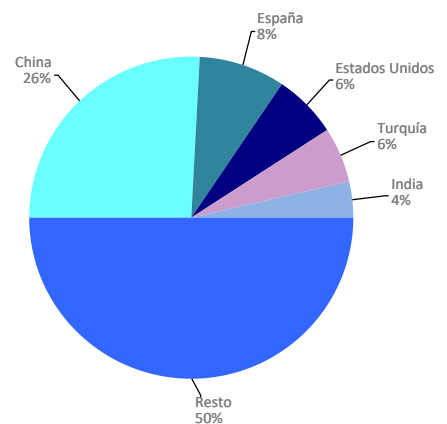
Descarga	TEU llenos	% 24-23	% s/envase
China	118.625	-3,8%	44,0%
Turquía	17.084	5,0%	6,3%
Estados Unidos	14.345	21,7%	5,3%
India	12.827	8,6%	4,8%
España	10.959	11,7%	4,1%
Vietnam	10.866	-3,5%	4,0%
Corea del Sur	9.013	-12,3%	3,3%
Arabia Saudita	5.525	22,8%	2,0%
Egipto	5.292	1,6%	2,0%
Tailandia	4.323	33,9%	1,6%
Bangladesh	4.286	-24,0%	1,6%
Grecia	3.859	-2,2%	1,4%
México	3.575	27,5%	1,3%
Brasil	3.545	23,0%	1,3%
Costa de Marfil	3.115	57,6%	1,2%
Resto	42.315	-7,5%	15,7%
TOTAL	269.551	-0,3%	100%

Principales países. Descarga



Total	TEU llenos	% 24-23	% s/envase
China	153.957	-2,2%	26,0%
España	50.015	1,8%	8,5%
Estados Unidos	38.424	12,2%	6,5%
Turquía	32.818	7,1%	5,6%
India	21.013	-13,9%	3,6%
Vietnam	18.713	14,3%	3,2%
México	17.020	17,3%	2,9%
Corea del Sur	15.764	-11,3%	2,7%
Marruecos	15.238	58,7%	2,6%
Arabia Saudita	13.414	3,9%	2,3%
Japón	13.239	-7,5%	2,2%
Egipto	12.355	22,0%	2,1%
Grecia	10.234	7,3%	1,7%
Emiratos Árabes Unidos	9.951	-37,1%	1,7%
Brasil	9.399	13,3%	1,6%
Resto	159.603	-0,6%	27,0%
TOTAL	591.154	0,9%	100%

Principales países. Total



TRÁFICO DE FERROCARRIL

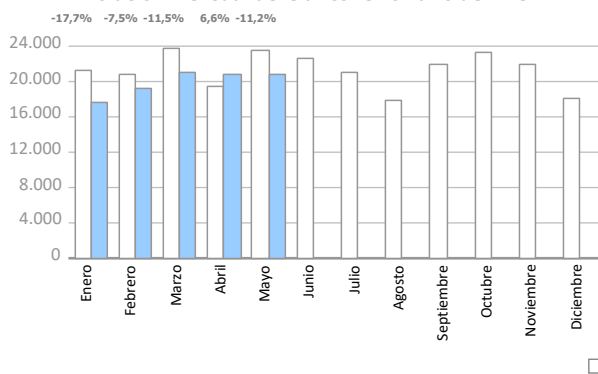
Evolución del tráfico ferroviario mensual. TEU

Evolución del tráfico ferroviario mensual	TEU 2023			TEU 2024			%		% s/ total tráfico puerto 2024
	Carga	Descarga	Total	Carga	Descarga	Total	mensual	acumulado	
Enero	10.946	10.351	21.297	7.901	9.633	17.534	-17,7%	-17,7%	11,4%
Febrero	10.012	10.850	20.862	8.751	10.545	19.296	-7,5%	-12,6%	12,2%
Marzo	11.720	12.120	23.840	9.664	11.438	21.102	-11,5%	-12,2%	11,1%
Abril	9.632	9.846	19.478	10.070	10.684	20.754	6,6%	-7,9%	12,4%
Mayo	12.232	11.299	23.531	9.880	11.019	20.899	-11,2%	-8,6%	11,0%
Junio	11.297	11.397	22.694						
Julio	10.049	10.979	21.028						
Agosto	8.856	9.030	17.886						
Septiembre	10.815	11.129	21.944						
Octubre	11.031	12.246	23.277						
Noviembre	10.067	11.795	21.862						
Diciembre	8.192	9.931	18.122						
Total	124.847	130.971	255.818	46.266	53.319	99.585			11,6%

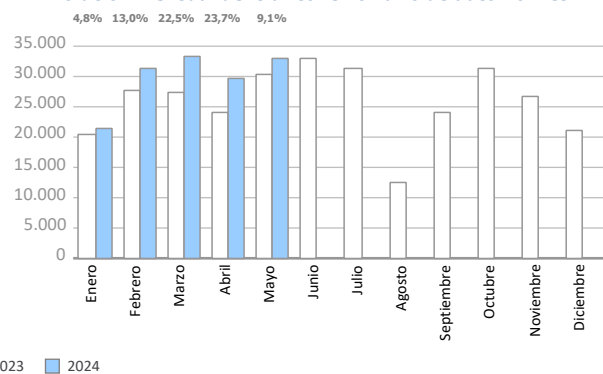
Evolución del tráfico ferroviario mensual. Automóviles

Evolución del tráfico ferroviario mensual	Automóviles 2023			Automóviles 2024			%		% s/ total tráfico puerto 2024
	Carga	Descarga	Total	Carga	Descarga	Total	mensual	acumulado	
Enero	4.150	16.267	20.417	2.696	18.708	21.404	4,8%	4,8%	52,4%
Febrero	5.096	22.553	27.649	4.150	27.099	31.249	13,0%	9,5%	61,5%
Marzo	3.567	23.677	27.244	4.458	28.926	33.384	22,5%	14,2%	51,9%
Abril	4.515	19.415	23.930	3.573	26.030	29.603	23,7%	16,5%	55,4%
Mayo	5.929	24.358	30.287	4.399	28.658	33.057	9,1%	14,8%	50,6%
Junio	5.878	27.021	32.899						
Julio	6.807	24.450	31.257						
Agosto	1.982	10.394	12.376						
Septiembre	5.584	18.633	24.217						
Octubre	6.117	25.138	31.255						
Noviembre	5.350	21.525	26.875						
Diciembre	3.150	17.854	21.004						
Total	58.125	251.285	309.410	19.276	129.421	148.697			54,2%

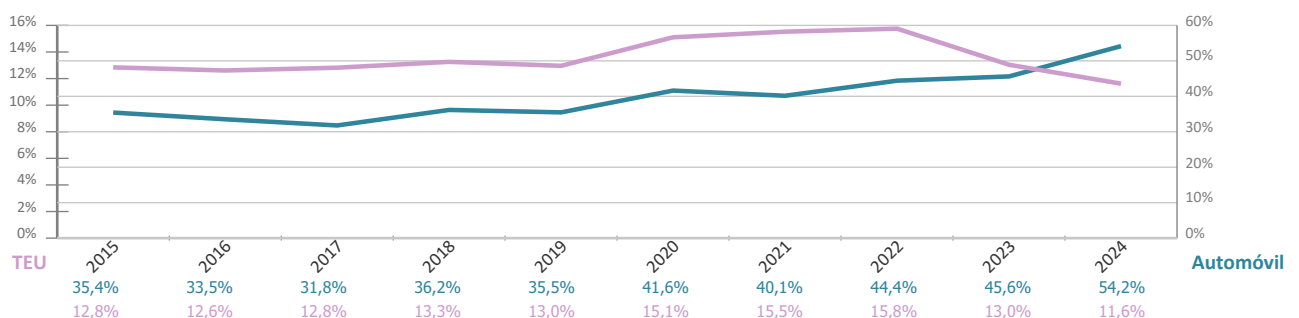
Evolución mensual del tráfico ferroviario de TEU



Evolución mensual del tráfico ferroviario de automóviles



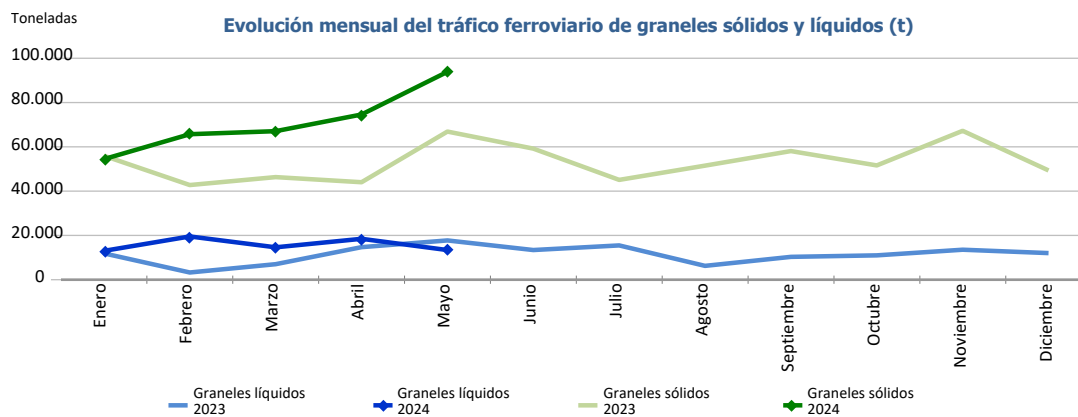
Evolución de la cuota de tráfico ferroviario



TRÁFICO DE FERROCARRIL

Evolución del tráfico ferroviario mensual. Graneles sólidos y líquidos. Toneladas

Evolución del tráfico ferroviario mensual	Toneladas 2023			Toneladas 2024			%	
	Sólidos	Líquidos	Total	Sólidos	Líquidos	Total	mensual	acumulado
Enero	55.964	11.888	67.852	54.457	13.024	67.481	-0,5%	-0,5%
Febrero	42.746	3.263	46.009	65.710	19.534	85.244	85,3%	34,1%
Marzo	46.334	7.014	53.348	67.073	14.630	81.703	53,2%	40,2%
Abril	44.027	14.701	58.728	74.604	18.473	93.077	58,5%	45,0%
Mayo	66.894	17.738	84.632	93.873	13.397	107.270	26,7%	40,0%
Junio	59.200	13.398	72.598					
Julio	45.081	15.485	60.566					
Agosto	51.511	6.251	57.762					
Septiembre	58.090	10.320	68.410					
Octubre	51.617	10.995	62.612					
Noviembre	67.236	13.547	80.783					
Diciembre	49.345	12.016	61.361					
Total	638.045	136.616	774.661	355.717	79.058	434.775		



Circulaciones ferroviarias

Circulaciones ferroviarias por anchos (u)	Acumulado mensual		%	% sobre total acum. 2024
	2023	2024		
Ibérico	3.050	3.014	-1,2%	61,4%
UIC	167	1.526	813,8%	31,1%
FGC	1.153	369	-68,0%	7,5%
Total	4.370	4.909	12,3%	100%

