

Estadísticas de tráfico del Port de Barcelona

Datos acumulados Abril 2024

Servicio de Estadística

Índice

Indicadores de tráfico

Totales de tráfico	3
Principales indicadores	4
Detalle del tráfico total	5
Detalle del tráfico en tránsito	6
Evolución del tráfico mensual	7

Tráfico de contenedores

Evolución del tráfico contenerizado (TEU)	8
Tráfico de contenedores (TEU)	9

Tráfico de pasajeros

Tráfico de pasajeros	10
Clasificación de pasajeros	11

Tráfico de automóviles

Tráfico de automóviles	12
------------------------	----

Tráfico marítimo de corta distancia

Presentación de la mercancía TMCD	13
Carga general TMCD y Autopistas del Mar (ADM)	14
Ranking países TMCD	15

Tráfico de buques

Tráfico de buques	16
-------------------	----

Tráfico de mercancías

Envase y navegación	17
Clasificación 4.3.7. de la mercancía	18
Ranking de mercancías	19
Clasificación 4.3.7. de la mercancía contenerizada	20

Tráfico según origen y destino

Áreas geográficas. Toneladas	21
Áreas geográficas. TEU llenos sin tránsitos	22
Ranking por países. TEU llenos sin tránsitos	23

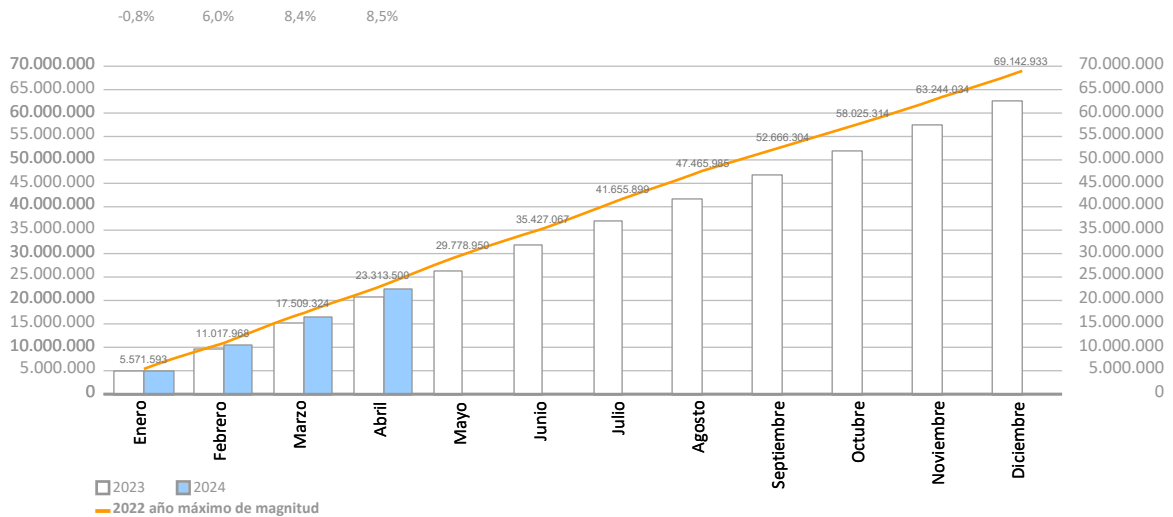
Tráfico de ferrocarril

Evolución del tráfico de TEU y automóviles	24
Evolución del tráfico de graneles	25
Circulaciones ferroviarias	25

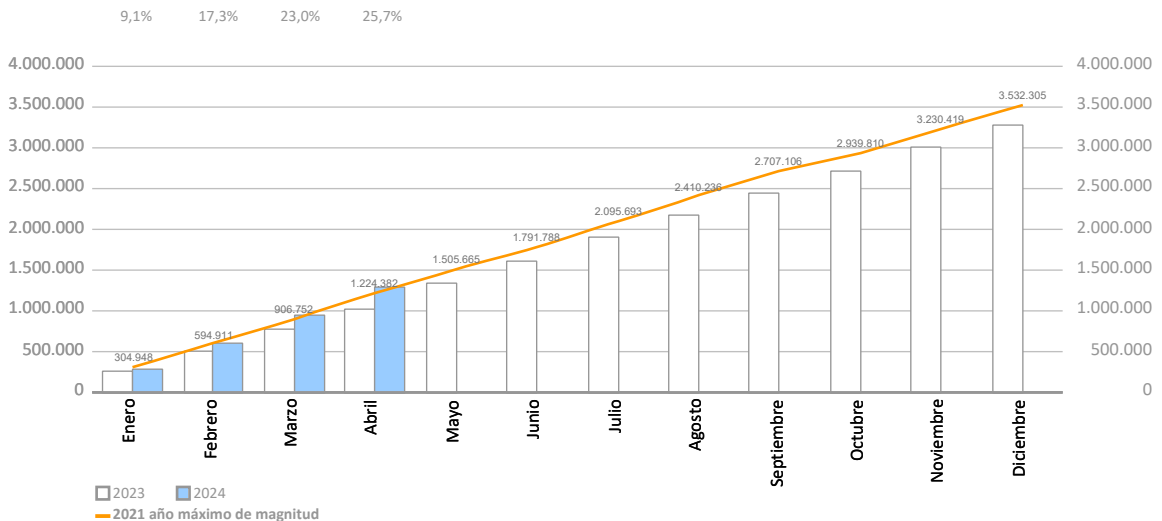
INDICADORES DE TRÁFICO

Totales de tráfico	Acumulado mensual				% 24-23 acum. Marzo	% 24-23 acum. Febrero	Total tráfico 2023
	2023	2024	Dif. 24-23	%			
Toneladas	20.566.910	22.321.796	1.754.885	8,5%	8,4%	6,0%	62.413.902
Avituallamiento	492.301	471.827	-20.474	-4,2%	-5,6%	-7,9%	1.599.592
Pesca	428	692	265	61,9%	43,1%	63,2%	1.544
TRÁFICO TOTAL (t)	21.059.639	22.794.315	1.734.676	8,2%	8,1%	5,7%	64.015.038
TEU	1.026.763	1.290.644	263.880	25,7%	23,0%	17,3%	3.280.140
UTI	130.655	137.297	6.643	5,1%	3,7%	10,2%	413.945
Automóviles (u)	266.789	246.333	-20.456	-7,7%	-6,3%	-7,8%	790.318
Buques (u)	2.666	2.642	-24	-0,9%	-0,3%	-0,2%	8.766
Circulaciones ferroviarias (u)	3.393	3.800	407	12,0%	7,7%	6,5%	10.439
Pasajeros cruceros (u)	559.512	597.047	37.535	6,7%	9,4%	8,0%	3.569.125
Pasajeros ferries LR (u)	357.688	366.512	8.824	2,5%	10,8%	-0,1%	1.735.495
Vehículos pasaje (u)	95.795	100.587	4.792	5,0%	12,2%	4,0%	515.293

Evolución mensual del tráfico acumulado de mercancías en Toneladas



Evolución mensual del tráfico acumulado de mercancías en TEU



INDICADORES DE TRÁFICO

Principales indicadores	Acumulado mensual				Últimos 12 meses	Total tráfico 2023	% 12 meses-2023
	2023	2024	Dif. 24-23	%			

Indicadores de mercancías por navegación y operación (toneladas)

	20.566.910	22.321.796	1.754.885	8,5%	64.168.788	62.413.902	2,8%
Navegación (t)							
Cabotaje	2.612.647	2.600.989	-11.658	-0,4%	8.011.906	8.023.564	-0,1%
Exterior	17.954.263	19.720.807	1.766.543	9,8%	56.156.882	54.390.338	3,2%
Operación (t)	20.566.910	22.321.796	1.754.885	8,5%	64.168.788	62.413.902	2,8%
Embarque	6.471.671	6.225.967	-245.704	-3,8%	18.916.534	19.162.238	-1,3%
Desembarque	7.532.557	7.062.313	-470.243	-6,2%	22.188.080	22.658.323	-2,1%
Tránsito	6.562.682	9.033.516	2.470.833	37,6%	23.064.174	20.593.341	12,0%

Indicadores de mercancías por unidades significativas

	1.026.763	1.290.644	263.880	25,7%	3.544.021	3.280.140	8,0%
Contenedores (TEU)							
TEU O/D	623.559	668.474	44.915	7,2%	2.005.189	1.960.274	2,3%
TEU tránsito	403.205	622.170	218.965	54,3%	1.538.832	1.319.867	16,6%
Toneladas Contenerizadas	10.733.538	13.141.441	2.407.902	22,4%	35.932.943	33.525.041	7,2%
Grado contenerización	74,86%	77,73%			75,94%	74,92%	
Pasajeros (u)	917.200	963.559	46.359	5,1%	5.350.979	5.304.620	0,9%
Ferries línea regular	357.688	366.512	8.824	2,5%	1.744.319	1.735.495	0,5%
Cruceros turísticos	559.512	597.047	37.535	6,7%	3.606.660	3.569.125	1,1%
Automóviles (u)	266.789	246.333	-20.456	-7,7%	769.862	790.318	-2,6%
Embarque	134.405	148.316	13.911	10,4%	426.343	412.432	3,4%
Desembarque	91.336	55.805	-35.531	-38,9%	220.051	255.582	-13,9%
Tránsito	41.048	42.212	1.164	2,8%	123.468	122.304	1,0%
Buques (u)	2.666	2.642	-24	-0,9%	8.742	8.766	-0,3%
Número	2.666	2.642	-24	-0,9%	8.742	8.766	-0,3%
GT	104.565.962	105.659.684	1.093.722	1,0%	375.394.438	374.300.716	0,3%
Promedio toneladas por buque	7.715	8.449	734	9,5%	7.340	7.120	3,1%
UTI	130.655	137.297	6.643	5,1%	420.587	413.945	1,6%
Cabotaje	79.700	81.823	2.123	2,7%	261.619	259.496	0,8%
% Llenos	62,0%	63,3%			62,3%	61,9%	
Exterior	50.955	55.474	4.520	8,9%	158.968	154.449	2,9%
% Llenos	92,8%	91,2%			91,0%	91,5%	

INDICADORES DE TRÁFICO

Detalle del tráfico total (toneladas)	Acumulado mensual				% 24-23 acum. Marzo	% 24-23 acum. Febrero	% sobre total acum. 2024
	2023	2024	Dif. 24-23	%			
Indicadores de mercancías según envase (t)	20.566.910	22.321.796	1.754.885	8,5%	8,4%	6,0%	100%
Graneles líquidos	4.594.803	4.017.194	-577.609	-12,6%	-8,0%	-13,7%	18,0%
Hidrocarburos	3.259.955	2.612.757	-647.198	-19,9%	-14,2%	-16,4%	11,7%
Gasolina	865.042	886.690	21.648	2,5%	2,3%	-9,0%	4,0%
Gasóleos	716.913	780.056	63.143	8,8%	14,6%	-36,4%	3,5%
Gas natural	1.254.789	551.992	-702.798	-56,0%	-46,0%	-17,6%	2,5%
Fuel-oil	348.917	302.275	-46.642	-13,4%	-5,2%	-16,6%	1,4%
Otros productos petrolíferos	65.200	84.232	19.032	29,2%	27,1%	308,9%	0,4%
Resto	9.094	7.512	-1.581	-17,4%	15,5%	0,6%	0,0%
Otros líquidos	1.334.848	1.404.437	69.589	5,2%	6,3%	-7,7%	6,3%
Productos químicos	495.133	693.978	198.844	40,2%	54,2%	55,4%	3,1%
Biocombustibles	497.957	379.520	-118.436	-23,8%	-28,8%	-28,0%	1,7%
Aceites y grasas	308.747	278.782	-29.965	-9,7%	-9,2%	-41,5%	1,2%
Resto mercancía según naturaleza	0	25.753	25.753	0,0%	0,0%	0,0%	0,1%
Abono natural/artificial	27.094	23.257	-3.837	-14,2%	44,7%	247,1%	0,1%
Resto	5.917	3.146	-2.770	-46,8%			0,0%
Graneles sólidos	1.634.337	1.396.992	-237.345	-14,5%	-15,5%	-12,3%	6,3%
Instalación especial	1.530.139	1.308.882	-221.257	-14,5%	-16,1%	-12,9%	5,9%
Haba de soja	533.191	531.401	-1.791	-0,3%	-6,2%	-1,9%	2,4%
Cereales y sus harinas	235.280	270.764	35.485	15,1%	20,0%	13,1%	1,2%
Cemento y clinker	390.880	204.522	-186.358	-47,7%	-52,8%	-51,2%	0,9%
Potasas	142.345	183.240	40.895	28,7%	9,7%	-4,7%	0,8%
Sal común	221.193	105.252	-115.941	-52,4%	-49,8%	-34,3%	0,5%
Resto	7.250	13.703	6.453	89,0%	383,7%		0,1%
Sin instalación especial	104.198	88.110	-16.088	-15,4%	-7,9%	-2,8%	0,4%
Chatarra	69.844	57.065	-12.778	-18,3%	-9,1%	-17,0%	0,3%
Otros minerales no metálicos	18.791	11.600	-7.191	-38,3%	-60,1%	13,6%	0,1%
Otros minerales y residuos metálicos	5.800	8.400	2.600	44,8%	0,0%	0,0%	0,0%
Productos químicos	6.650	8.345	1.695	25,5%	25,5%	18,7%	0,0%
Sal común	3.113	2.700	-413	-13,3%	-13,3%	0,0%	0,0%
Resto	0	0	0				0,0%
Carga General	14.337.771	16.907.609	2.569.839	17,9%	16,2%	13,9%	75,7%
Contenerizada	10.733.538	13.141.441	2.407.902	22,4%	20,5%	16,0%	58,9%
Tara de contenedores	2.103.731	2.627.599	523.868	24,9%	22,3%	16,7%	11,8%
Productos químicos	1.650.143	2.016.192	366.049	22,2%	16,3%	10,7%	9,0%
Resto mercancía según naturaleza	1.095.203	1.400.967	305.764	27,9%	21,6%	11,4%	6,3%
Otros productos alimenticios	1.098.168	1.278.129	179.961	16,4%	18,1%	17,4%	5,7%
Papel y pasta	783.330	954.546	171.216	21,9%	23,0%	19,6%	4,3%
Resto	4.002.964	4.864.008	861.044	21,5%	21,2%	18,0%	21,8%
NO contenerizada	3.604.232	3.766.169	161.936	4,5%	3,0%	7,2%	16,9%
Tara de plataformas y vagones (Ro-Ro)	1.341.370	1.390.215	48.845	3,6%	1,8%	7,8%	6,2%
Resto mercancía según naturaleza	615.021	637.268	22.247	3,6%	2,1%	4,2%	2,9%
Maquinaria y repuestos	364.921	402.014	37.093	10,2%	7,0%	13,4%	1,8%
Automóviles y piezas	451.990	394.400	-57.591	-12,7%	-11,9%	-12,1%	1,8%
Productos siderúrgicos	138.719	172.055	33.336	24,0%	20,9%	14,8%	0,8%
Resto	692.211	770.218	78.007	11,3%	10,4%	16,8%	3,5%

INDICADORES DE TRÁFICO

Detalle del tráfico en tránsito (toneladas)	Acumulado mensual				% 24-23 acum. Marzo	% 24-23 acum. Febrero	% sobre total acum. 2024
	2023	2024	Dif. 24-23	%			
Indicadores de mercancías según envase (t)	6.562.682	9.033.516	2.470.833	37,6%	39,6%	30,2%	100%
Graneles líquidos	1.455.241	1.611.283	156.042	10,7%	18,2%	-7,0%	17,8%
Hidrocarburos	885.873	930.757	44.884	5,1%	16,3%	-20,0%	10,3%
Gasolina	456.935	509.713	52.779	11,6%	12,6%	-10,1%	5,6%
Fuel-oil	253.082	214.229	-38.852	-15,4%	0,2%	-14,5%	2,4%
Gasóleos	175.856	193.306	17.449	9,9%	36,9%	-64,8%	2,1%
Otros productos petrolíferos	0	13.508	13.508				0,1%
Resto	0	0	0				0,0%
Otros líquidos	569.368	680.526	111.158	19,5%	21,4%	18,9%	7,5%
Productos químicos	252.245	408.659	156.414	62,0%	84,3%	109,3%	4,5%
Biocombustibles	298.036	251.103	-46.933	-15,7%	-14,7%	-5,0%	2,8%
Resto mercancía según naturaleza	0	11.397	11.397				0,1%
Aceites y grasas	19.087	9.366	-9.721	-50,9%	-80,4%		0,1%
Resto	0	0	0				0,0%
Graneles sólidos	0	0	0				0,0%
Instalación especial	0	0	0				0,0%
Resto	0	0	0				0,0%
Sin instalación especial	0	0	0				0,0%
Resto	0	0	0				0,0%
Carga General	5.107.442	7.422.233	2.314.792	45,3%	45,3%	39,9%	82,2%
Contenerizada	4.951.320	7.195.374	2.244.054	45,3%	45,1%	39,4%	79,7%
Tara de contenedores	835.649	1.274.368	438.718	52,5%	48,1%	39,7%	14,1%
Otros productos alimenticios	628.518	865.012	236.494	37,6%	44,1%	40,9%	9,6%
Productos químicos	640.463	860.270	219.808	34,3%	25,5%	10,8%	9,5%
Resto mercancía según naturaleza	474.023	747.446	273.424	57,7%	48,7%	34,9%	8,3%
Otros materiales de construcción	318.114	488.224	170.111	53,5%	50,5%	33,8%	5,4%
Resto	2.054.553	2.960.054	905.500	44,1%	48,6%	50,2%	32,8%
NO contenerizada	156.122	226.859	70.737	45,3%	50,7%	56,0%	2,5%
Automóviles y piezas	67.804	75.346	7.542	11,1%	6,8%	37,9%	0,8%
Tara de plataformas y vagones (Ro-Ro)	21.080	37.939	16.859	80,0%	88,1%	69,1%	0,4%
Resto mercancía según naturaleza	24.624	30.060	5.436	22,1%	17,3%	-10,5%	0,3%
Aceites y grasas	3.135	27.725	24.590	784,4%	909,6%	910,4%	0,3%
Vinos, bebidas, alcoholes y derivados	8.391	23.521	15.130	180,3%	251,8%	280,3%	0,3%
Resto	31.089	32.269	1.180	3,8%	4,3%	-7,8%	0,4%

INDICADORES DE TRÁFICO

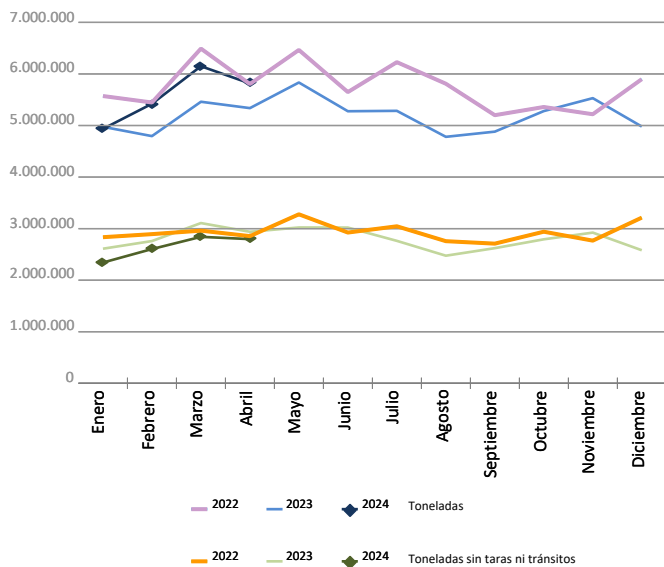
Evolución del tráfico mensual. Toneladas

Evolución del tráfico mensual	Total Toneladas			%		Toneladas sin taras ni tránsitos			%	
	2023	2024	Dif. 24-23	mensual	acumulado	2023	2024	Dif. 24-23	mensual	acumulado
Enero	4.974.831	4.933.867	-40.964	-0,8%	-0,8%	2.610.318	2.341.823	-268.495	-10,3%	-10,3%
Febrero	4.794.197	5.421.683	627.486	13,1%	6,0%	2.759.119	2.603.693	-155.426	-5,6%	-7,9%
Marzo	5.460.878	6.149.831	688.953	12,6%	8,4%	3.107.624	2.840.652	-266.972	-8,6%	-8,2%
Abril	5.337.004	5.816.415	479.411	9,0%	8,5%	2.938.796	2.796.604	-142.191	-4,8%	-7,3%
Mayo	5.834.016					3.022.618				
Junio	5.276.806					3.020.382				
Julio	5.284.608					2.762.705				
Agosto	4.780.504					2.474.573				
Septiembre	4.880.699					2.621.228				
Octubre	5.279.707					2.792.885				
Noviembre	5.530.684					2.922.799				
Diciembre	4.979.968					2.580.990				
Total	62.413.902	22.321.796				33.614.036	10.582.772			

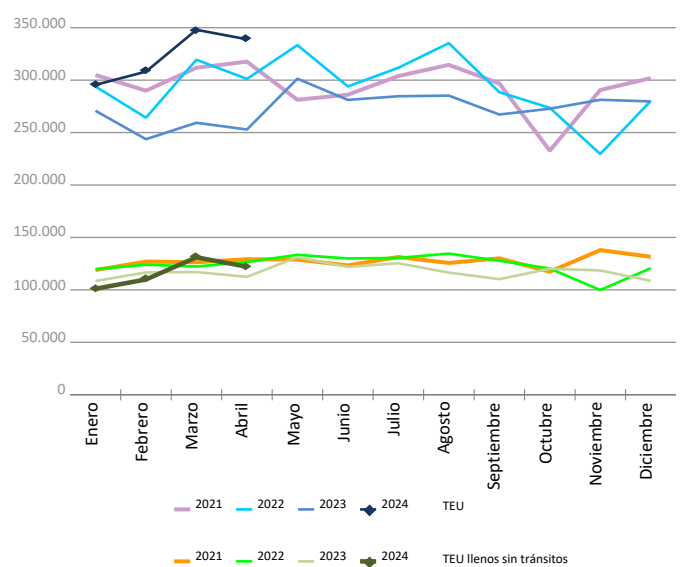
Evolución del tráfico mensual. TEU

Evolución del tráfico mensual	Total TEU			%		TEU llenos sin tránsitos			%	
	2023	2024	Dif. 24-23	mensual	acumulado	2023	2024	Dif. 24-23	mensual	acumulado
Enero	270.816	295.528	24.712	9,1%	9,1%	108.430	101.061	-7.369	-6,8%	-6,8%
Febrero	243.685	308.121	64.436	26,4%	17,3%	116.640	109.884	-6.757	-5,8%	-6,3%
Marzo	259.357	348.007	88.650	34,2%	23,0%	117.011	131.061	14.050	12,0%	-0,0%
Abril	252.905	338.988	86.083	34,0%	25,7%	112.397	122.044	9.646	8,6%	2,1%
Mayo	301.370					131.146				
Junio	281.167					121.905				
Julio	284.638					125.356				
Agosto	285.262					116.482				
Septiembre	267.204					110.162				
Octubre	272.766					120.158				
Noviembre	281.277					118.502				
Diciembre	279.694					108.620				
Total	3.280.140	1.290.644				1.406.807	464.049			

Mercancías (total toneladas)



Contenedores (total TEU)



TRÁFICO DE CONTENEDORES

Evolución del tráfico contenerizado. TEU

Llenos - Exterior Desembarque	TEU llenos			%		Llenos - Exterior Embarque	TEU llenos			%	
	2023	2024	Dif. 24-23	mensual	acumulado		2023	2024	Dif. 24-23	mensual	acumulado
Enero	49.138	41.691	-7.447	-15,2%	-15,2%	Enero	51.046	49.933	-1.113	-2,2%	-2,2%
Febrero	51.449	44.498	-6.951	-13,5%	-14,3%	Febrero	56.052	55.500	-552	-1,0%	-1,6%
Marzo	44.515	58.512	13.998	31,4%	-0,3%	Marzo	60.781	61.526	745	1,2%	-0,5%
Abril	51.432	57.417	5.986	11,6%	2,8%	Abril	51.392	55.133	3.741	7,3%	1,3%
Mayo	64.095					Mayo	56.516				
Junio	53.940					Junio	57.195				
Julio	59.685					Julio	54.831				
Agosto	56.638					Agosto	50.134				
Septiembre	48.415					Septiembre	50.745				
Octubre	52.489					Octubre	57.844				
Noviembre	48.781					Noviembre	59.645				
Diciembre	43.001					Diciembre	55.662				
Total	623.574	202.118				Total	661.840	222.091			

Llenos - Cabotaje Desembarque	TEU llenos			%		Llenos - Cabotaje Embarque	TEU llenos			%	
	2023	2024	Dif. 24-23	mensual	acumulado		2023	2024	Dif. 24-23	mensual	acumulado
Enero	1.702	2.174	473	27,8%	27,8%	Enero	6.545	7.264	719	11,0%	11,0%
Febrero	1.836	2.269	434	23,6%	25,6%	Febrero	7.304	7.617	313	4,3%	7,4%
Marzo	2.227	2.280	53	2,4%	16,6%	Marzo	9.488	8.744	-744	-7,8%	1,2%
Abril	1.818	2.011	194	10,6%	15,2%	Abril	7.756	7.483	-274	-3,5%	0,0%
Mayo	2.223					Mayo	8.313				
Junio	1.938					Junio	8.833				
Julio	1.881					Julio	8.960				
Agosto	1.989					Agosto	7.722				
Septiembre	2.163					Septiembre	8.839				
Octubre	2.164					Octubre	7.662				
Noviembre	1.913					Noviembre	8.164				
Diciembre	1.886					Diciembre	8.072				
Total	23.737	8.734				Total	97.656	31.107			

Llenos - Tránsito	TEU llenos			%		Vacíos	TEU vacíos			%	
	2023	2024	Dif. 24-23	mensual	acumulado		2023	2024	Dif. 24-23	mensual	acumulado
Enero	97.136	112.121	14.985	15,4%	15,4%	Enero	65.251	82.346	17.096	26,2%	26,2%
Febrero	71.919	117.901	45.982	63,9%	36,1%	Febrero	55.126	80.336	25.210	45,7%	35,1%
Marzo	83.590	133.571	49.981	59,8%	43,9%	Marzo	58.757	83.376	24.619	41,9%	37,4%
Abril	83.957	133.616	49.660	59,1%	47,7%	Abril	56.551	83.329	26.778	47,4%	39,8%
Mayo	97.489					Mayo	72.735				
Junio	84.535					Junio	74.728				
Julio	93.112					Julio	66.171				
Agosto	83.799					Agosto	84.981				
Septiembre	86.284					Septiembre	70.759				
Octubre	90.687					Octubre	61.921				
Noviembre	86.564					Noviembre	76.211				
Diciembre	90.643					Diciembre	80.432				
Total	1.049.712	497.208				Total	823.622	329.387			

TRÁFICO DE CONTENEDORES

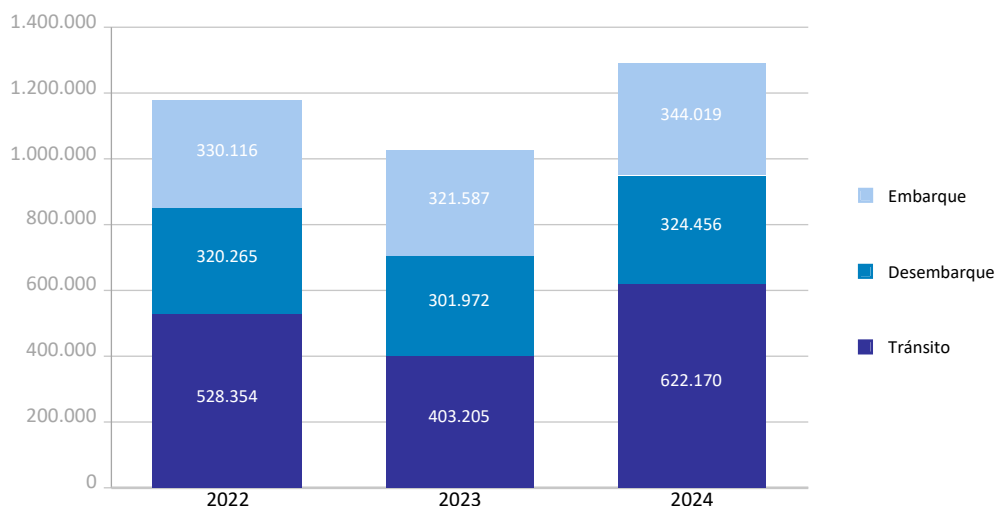
TEU

Tráfico de contenedores	Acumulado mensual 2023			Acumulado mensual 2024			Variación total %
	Cabotaje	Exterior	Total	Cabotaje	Exterior	Total	
Total tráfico	74.676	952.087	1.026.763	73.950	1.216.694	1.290.644	25,7%
Entradas	40.378	475.057	515.435	38.964	618.698	657.662	27,6%
Ro-Ro	8.405	4.570	12.975	7.461	4.618	12.079	-6,9%
Lo-Lo	31.973	470.487	502.460	31.503	614.080	645.583	28,5%
Salidas	34.299	477.030	511.329	34.986	597.996	632.982	23,8%
Ro-Ro	9.183	4.406	13.589	7.673	4.228	11.901	-12,4%
Lo-Lo	25.116	472.624	497.740	27.313	593.768	621.081	24,8%

Detalle por navegación y operación	Acumulado mensual 2023			Acumulado mensual 2024			Variación total %
	Cabotaje	Exterior	Total	Cabotaje	Exterior	Total	
Embarque	34.274	287.313	321.587	34.977	309.042	344.019	7,0%
Llenos	31.094	219.270	250.364	31.107	222.091	253.198	1,1%
Vacíos	3.180	68.043	71.223	3.870	86.951	90.821	27,5%
Desembarque	38.621	263.352	301.972	37.968	286.488	324.456	7,4%
Llenos	7.582	196.533	204.114	8.734	202.118	210.851	3,3%
Vacíos	31.039	66.819	97.858	29.235	84.370	113.605	16,1%
Tránsito	1.782	401.423	403.205	1.006	621.164	622.170	54,3%
Llenos	38	336.563	336.601	11	497.198	497.208	47,7%
Vacíos	1.744	64.860	66.604	995	123.967	124.962	87,6%

Total tráfico	74.676	952.087	1.026.763	73.950	1.216.694	1.290.644	25,7%
Llenos	38.713	752.366	791.079	39.851	921.406	961.257	21,5%
Vacíos	35.963	199.722	235.685	34.099	295.288	329.387	39,8%
% Vacíos	48,2%	21,0%	23,0%	46,1%	24,3%	25,5%	
% Tránsito	2,4%	42,2%	39,3%	1,4%	51,1%	48,2%	

Distribución tráfico según operación (TEU)



TRÁFICO DE PASAJEROS

Total tráfico de pasajeros (unidades)	Acumulado mensual				% 24-23 acum. Marzo	% 24-23 acum. Febrero
	2023	2024	Dif. 24-23	%		
Total pasajeros	917.200	963.559	46.359	5,1%	10,0%	4,5%
Embarque	307.265	333.550	26.285	8,6%	23,7%	14,7%
Desembarque	280.347	305.946	25.599	9,1%	16,0%	16,9%
Tránsito	329.588	324.063	-5.525	-1,7%	-8,0%	-12,6%
Ferries línea regular	357.688	366.512	8.824	2,5%	10,8%	-0,1%
Embarque	192.344	195.900	3.556	1,8%	11,6%	-0,9%
Desembarque	165.344	170.612	5.268	3,2%	9,8%	0,8%
Cabotaje nacional	230.496	242.255	11.759	5,1%	15,0%	1,9%
Embarque	131.344	136.702	5.358	4,1%	14,0%	1,3%
Desembarque	99.152	105.553	6.401	6,5%	16,4%	2,8%
Cabotaje comunitario	107.068	106.674	-394	-0,4%	6,7%	-2,7%
Embarque	50.596	50.965	369	0,7%	12,4%	-0,1%
Desembarque	56.472	55.709	-763	-1,4%	2,1%	-4,9%
Otros ferries	20.124	17.583	-2.541	-12,6%	-13,7%	-12,1%
Embarque	10.404	8.233	-2.171	-20,9%	-19,8%	-25,5%
Desembarque	9.720	9.350	-370	-3,8%	-8,5%	-0,9%
Cruceros turísticos	559.512	597.047	37.535	6,7%	9,4%	8,0%
Embarque	114.921	137.650	22.729	19,8%	53,4%	54,0%
Desembarque	115.003	135.334	20.331	17,7%	27,1%	53,2%
Tránsito	329.588	324.063	-5.525	-1,7%	-8,0%	-12,6%

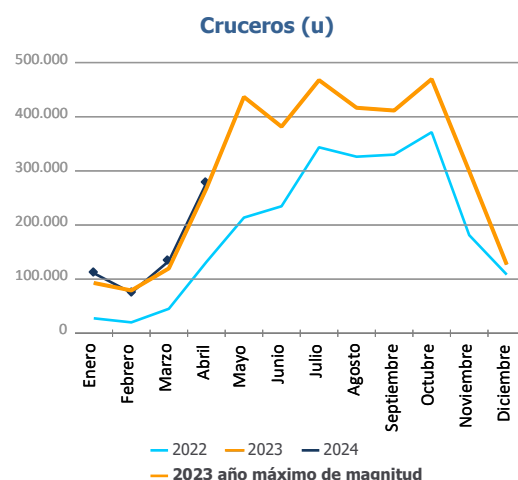
Total escalas de pasajeros (unidades)	Acumulado mensual				% 24-23 acum. Marzo	% 24-23 acum. Febrero
	2023	2024	Dif. 24-23	%		
Total número de escalas	1.130	1.092	-38	-3,4%	-4,6%	-5,7%
Ferries línea regular	973	947	-26	-2,7%	-3,4%	-4,8%
Cruceros	157	145	-12	-7,6%	-15,4%	-15,2%

Distribución del pasaje (u)

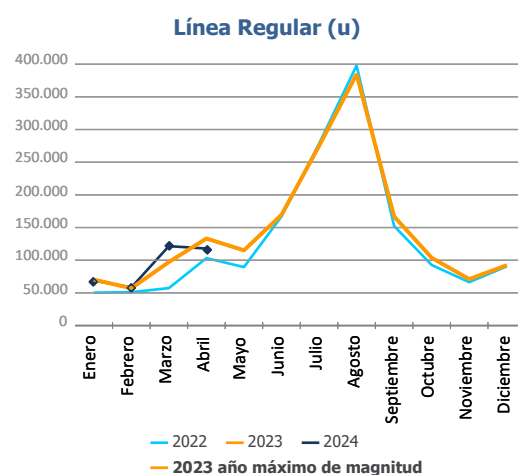


CLASIFICACIÓN DE PASAJEROS

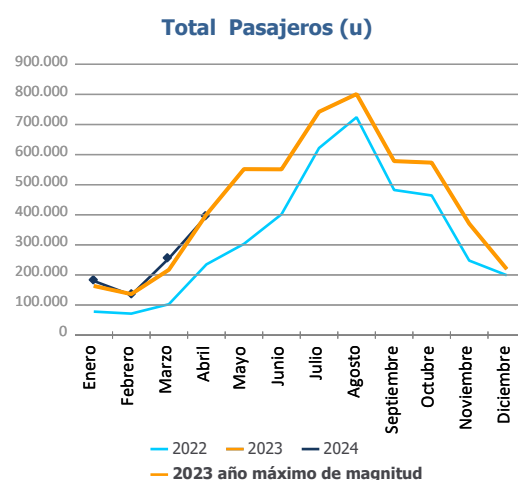
Evolución del tráfico mensual	Cruceros			%	
	2023	2024	Dif. 24-23	mensual	acumulado
Enero	93.013	111.036	18.023	19,4%	19,4%
Febrero	79.194	74.939	-4.255	-5,4%	8,0%
Marzo	119.885	133.501	13.616	11,4%	9,4%
Abril	267.420	277.571	10.151	3,8%	6,7%
Mayo	436.569				
Junio	381.587				
Julio	467.607				
Agosto	416.517				
Septiembre	411.457				
Octubre	469.510				
Noviembre	299.424				
Diciembre	126.942				
Total	3.569.125	597.047			



Evolución del tráfico mensual	Línea Regular			%	
	2023	2024	Dif. 24-23	mensual	acumulado
Enero	70.262	68.931	-1.331	-1,9%	-1,9%
Febrero	57.059	58.227	1.168	2,0%	-0,1%
Marzo	97.166	121.510	24.344	25,1%	10,8%
Abril	133.201	117.844	-15.357	-11,5%	2,5%
Mayo	115.112				
Junio	169.419				
Julio	274.632				
Agosto	384.652				
Septiembre	166.887				
Octubre	103.714				
Noviembre	71.033				
Diciembre	92.358				
Total	1.735.495	366.512			



Evolución del tráfico mensual	Total Pasajeros			%	
	2023	2024	Dif. 24-23	mensual	acumulado
Enero	163.275	179.967	16.692	10,2%	10,2%
Febrero	136.253	133.166	-3.087	-2,3%	4,5%
Marzo	217.051	255.011	37.960	17,5%	10,0%
Abril	400.621	395.415	-5.206	-1,3%	5,1%
Mayo	551.681				
Junio	551.006				
Julio	742.239				
Agosto	801.169				
Septiembre	578.344				
Octubre	573.224				
Noviembre	370.457				
Diciembre	219.300				
Total	5.304.620	963.559			

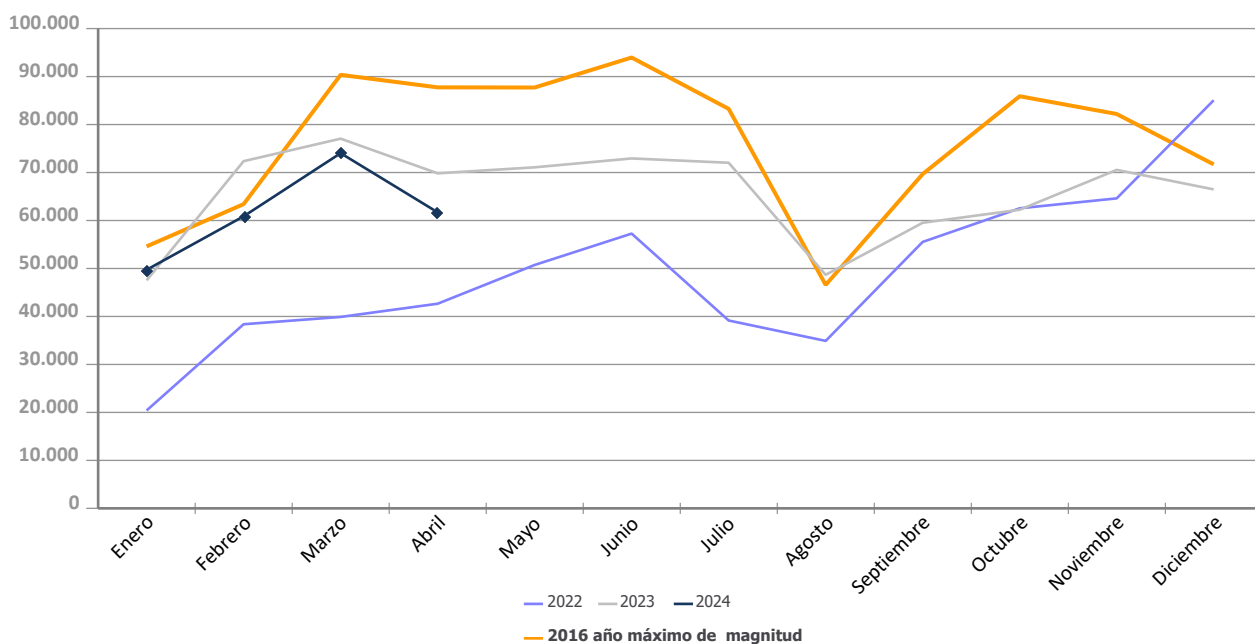


TRÁFICO DE AUTOMÓVILES

Total tráfico de automóviles (unidades)	Acumulado mensual				% 24-23 acum. Marzo	% 24-23 acum. Febrero
	2023	2024	Dif. 24-23	%		
Detalle por navegación y operación	266.789	246.333	-20.456	-7,7%	-6,3%	-7,8%
Cabotaje	36.642	34.760	-1.882	-5,1%	-12,9%	-8,7%
Carga	32.530	31.872	-658	-2,0%	-11,0%	-6,7%
Descarga	4.092	2.888	-1.204	-29,4%	-28,0%	-21,4%
Tránsito	20	0	-20			
Exterior	230.147	211.573	-18.574	-8,1%	-5,2%	-7,6%
Carga	101.875	116.444	14.569	14,3%	13,4%	8,1%
Descarga	87.244	52.917	-34.327	-39,3%	-31,1%	-38,0%
Tránsito	41.028	42.212	1.184	2,9%	-0,4%	23,1%

Tráfico mensual de automóviles (u)	Mensual		Acumulado		%	
	2023	2024	2023	2024	mensual	acumulado
Enero	47.534	49.721	47.534	49.721	4,6%	4,6%
Febrero	72.364	60.872	119.898	110.593	-15,9%	-7,8%
Marzo	77.057	74.032	196.955	184.625	-3,9%	-6,3%
Abril	69.834	61.708	266.789	246.333	-11,6%	-7,7%
Mayo	71.083		337.872			
Junio	72.935		410.807			
Julio	72.037		482.844			
Agosto	48.671		531.515			
Septiembre	59.527		591.042			
Octubre	62.244		653.286			
Noviembre	70.552		723.838			
Diciembre	66.480		790.318			

Evolución mensual del tráfico de automóviles (u)

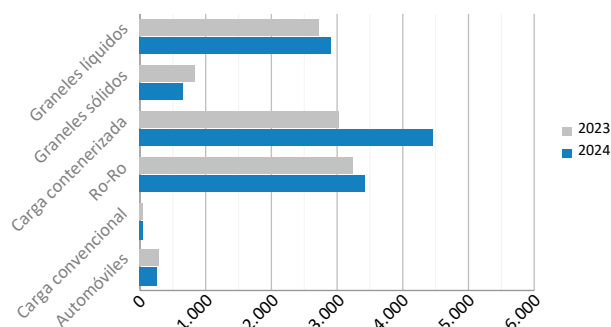


TRÁFICO MARÍTIMO DE CORTA DISTANCIA

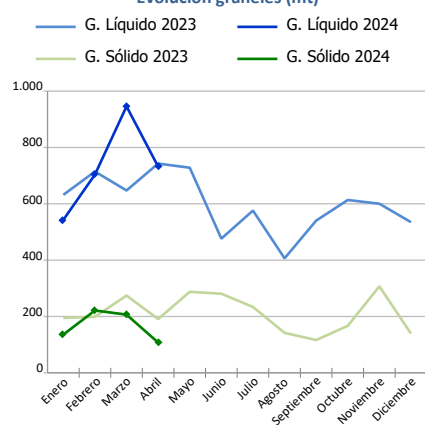
Presentación de la mercancía TMCD por envase

Presentación mercancía. Toneladas	Acumulado mensual		%	% s/total tráfico
	2023	2024		
Graneles líquidos	2.736.724	2.925.042	6,9%	72,8%
Graneles sólidos	858.996	671.043	-21,9%	48,0%
Carga contenerizada	3.053.065	4.465.488	46,3%	34,5%
Ro-Ro	3.262.291	3.426.290	5,0%	99,6%
Carga convencional	47.434	67.145	41,6%	43,7%
Automóviles	289.271	262.968	-9,1%	72,4%
Total	10.247.781	11.817.976	15,3%	52,9%

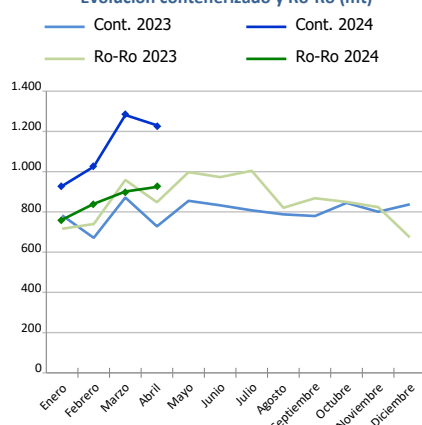
Distribución de la mercancía TMCD (mt)



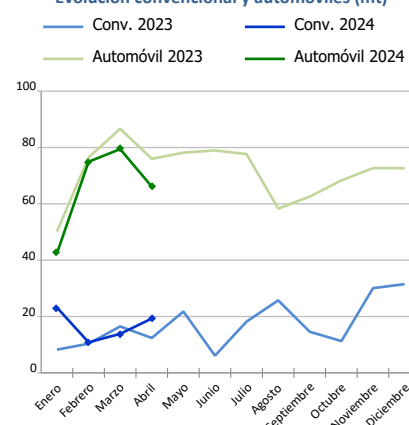
Evolución graneles (mt)



Evolución contenerizado y Ro-Ro (mt)



Evolución convencional y automóviles (mt)



Carga general TMCD. Toneladas	Insular Nacional			Resto TMCD			TOTAL		
	2023	2024	%	2023	2024	%	2023	2024	%
C. contenerizada	294.435	321.397	9,2%	2.758.630	4.144.091	50,2%	3.053.065	4.465.488	46,3%
O/D	289.077	308.391	6,7%	1.045.546	1.305.761	24,9%	1.334.623	1.614.152	20,9%
Tránsito	5.357	13.005	142,8%	1.713.085	2.838.330	65,7%	1.718.442	2.851.336	65,9%
Ro-Ro	1.767.891	1.835.608	3,8%	1.494.400	1.590.682	6,4%	3.262.291	3.426.290	5,0%
O/D	1.767.891	1.835.596	3,8%	1.404.235	1.429.488	1,8%	3.172.127	3.265.085	2,9%
Tránsito	0	12		90.164	161.194	78,8%	90.164	161.206	78,8%
C. convencional	553	897	62,2%	46.881	66.248	41,3%	47.434	67.145	41,6%
O/D	553	897	62,2%	45.924	65.513	42,7%	46.478	66.410	42,9%
Tránsito	0	0	0,0%	957	736	-23,1%	957	736	-23,1%
Automóviles	53.893	50.571	-6,2%	235.378	212.396	-9,8%	289.271	262.968	-9,1%
O/D	53.760	50.547	-6,0%	189.226	173.807	-8,1%	242.986	224.354	-7,7%
Tránsito	132	24	-81,6%	46.153	38.589	-16,4%	46.285	38.614	-16,6%



Tráfico Marítimo de Corta Distancia (TMCD):

Aquel tráfico de mercancías y pasajeros por mar entre puertos situados en territorio de la Unión Europea o entre esos puertos y puertos situados en países no europeos con una línea de costa en los mares que rodean Europa. El criterio aplicado es para la mercancía que proviene o se dirige a puertos de estos países (según la European Shortsea Network).

Autopistas del Mar (ADM):

Servicios TMCD alternativos a la carretera que cumplen los siguientes criterios: frecuencia mínima de 3 salidas semanales y 3 escalas en diferentes puertos como máximo.

Carga general:

Incluye la carga contenerizada, la convencional, la rodada y los automóviles.

Carga contenerizada:

Excluye la carga de contenedores en equipos rodados.

Carga convencional:

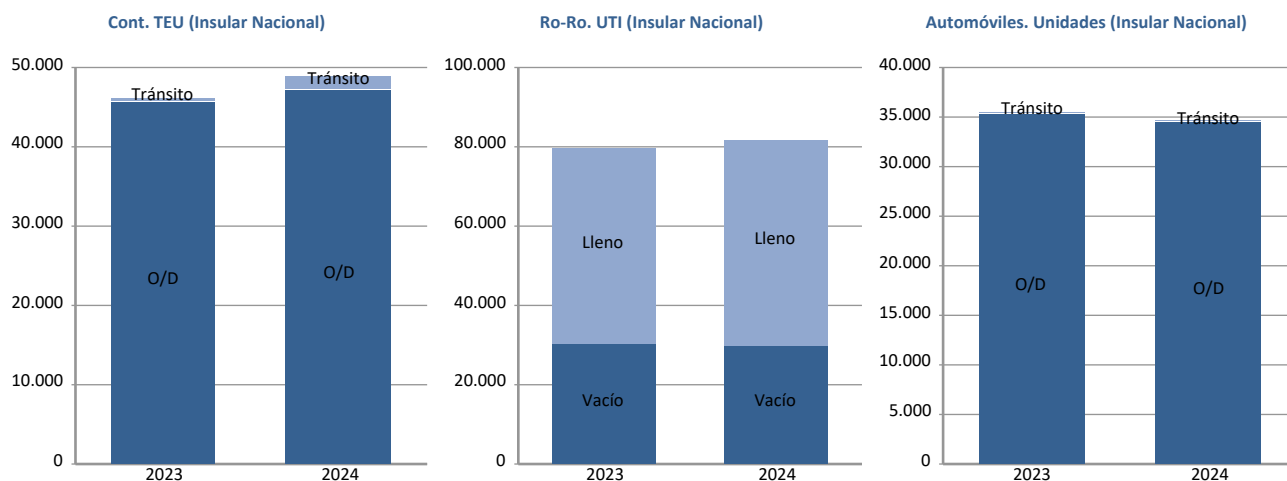
Carga general no contenerizada diferente de la rodada. No incluye los automóviles.

Ro-Ro:

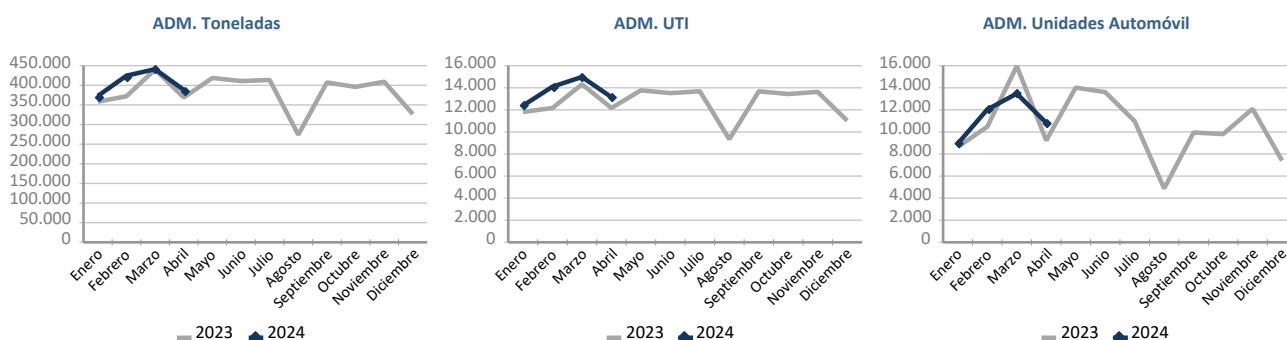
Carga general transportada en UTI's. No incluye los automóviles.

TRÁFICO MARÍTIMO DE CORTA DISTANCIA

Carga general TMCD	Insular Nacional			Resto TMCD			TOTAL		
	2023	2024	%	2023	2024	%	2023	2024	%
C.contenerizada. TEU	46.141	48.836	5,8%	260.473	396.275	52,1%	306.614	445.111	45,2%
O/D	45.647	47.130	3,2%	127.761	167.921	31,4%	173.408	215.052	24,0%
Llenos	28.102	30.204	7,5%	73.429	89.673	22,1%	101.531	119.877	18,1%
Vacíos	17.545	16.926	-3,5%	54.331	78.248	44,0%	71.876	95.175	32,4%
Tránsito	494	1.706	245,2%	132.712	228.354	72,1%	133.206	230.060	72,7%
Llenos	410	1.079	163,0%	124.369	211.291	69,9%	124.779	212.370	70,2%
Vacíos	84	627	646,4%	8.344	17.063	104,5%	8.428	17.690	109,9%
Ro-Ro. UTI	79.505	81.738	2,8%	51.076	55.475	8,6%	130.581	137.213	5,1%
Llenos	49.440	51.902	5,0%	47.201	50.417	6,8%	96.641	102.319	5,9%
Vacíos	30.065	29.836	-0,8%	3.875	5.058	30,5%	33.940	34.894	2,8%
Automóviles. Unidades	35.436	34.406	-2,9%	160.871	153.100	-4,8%	196.307	187.506	-4,5%
O/D	35.347	34.386	-2,7%	130.773	126.375	-3,4%	166.120	160.761	-3,2%
Tránsito	89	20	-77,5%	30.098	26.725	-11,2%	30.187	26.745	-11,4%



Autopistas del mar (ADM)	Comunitario			No comunitario			TOTAL		
	2023	2024	%	2023	2024	%	2023	2024	%
Toneladas	1.527.766	1.623.494	6,3%	12.055	3.305	-72,6%	1.539.820	1.626.799	5,6%
Carga	808.179	881.870	9,1%	7.238	2.979	-58,8%	815.417	884.849	8,5%
Descarga	719.586	741.624	3,1%	4.817	326	-93,2%	724.404	741.950	2,4%
UTI	49.873	54.455	9,2%	588	153	-74,0%	50.461	54.608	8,2%
Carga	25.372	28.245	11,3%	380	142	-62,6%	25.752	28.387	10,2%
Descarga	24.501	26.210	7,0%	208	11	-94,7%	24.709	26.221	6,1%
Unidades Automóviles	44.203	45.138	2,1%	102	138	35,3%	44.305	45.276	2,2%
Carga	42.073	42.900	2,0%	97	138	42,3%	42.170	43.038	2,1%
Descarga	2.130	2.238	5,1%	5	0		2.135	2.238	4,8%



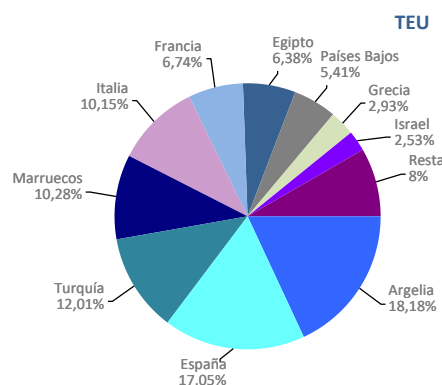
UTI: Se considera UTI a todo aquel medio de unitización, autopropulsado o no, que es utilizado, directa o indirectamente, como medio de transporte terrestre (ej. remolques, plataformas, camiones, furgones frigoríficos...). No se consideran incluidos los contenedores, excepto aquellos que se manipulan a través de un equipo de transporte propio de la terminal.

TRÁFICO MARÍTIMO DE CORTA DISTANCIA

Ránking países TMCD según presentación mercancía

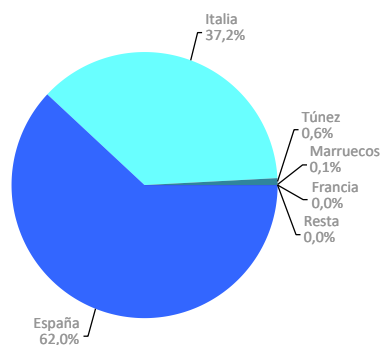
Carga contenerizada. TEU	Acumulado mensual				% cuota s/total 2024
	2023	2024	Dif. 24-23	%	
Total	306.614	445.111	138.497	45,2%	100%
Argelia	50.985	80.940	29.955	58,8%	18,2%
España	65.278	75.889	10.610	16,3%	17,0%
Turquía	42.772	53.454	10.682	25,0%	12,0%
Marruecos	38.243	45.756	7.512	19,6%	10,3%
Italia	25.298	45.182	19.884	78,6%	10,2%
Francia	27.438	30.002	2.564	9,3%	6,7%
Egipto	15.568	28.385	12.817	82,3%	6,4%
Países Bajos	464	24.064	23.600	5086,1%	5,4%
Grecia	10.006	13.037	3.032	30,3%	2,9%
Israel	6.238	11.283	5.045	80,9%	2,5%
Resto	24.325	37.123	12.798	52,6%	8,3%

Principales países



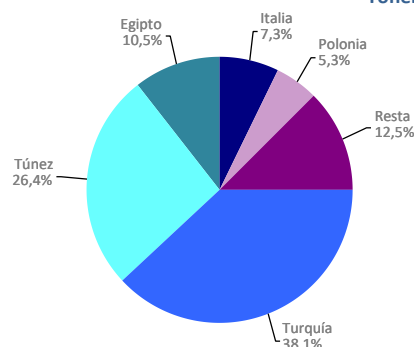
Ro-Ro. UTI	Acumulado mensual				% cuota s/total 2024
	2023	2024	Dif. 24-23	%	
Total	130.581	137.213	6.633	5,1%	100%
España	81.602	85.100	3.498	4,3%	62,0%
Italia	47.755	51.088	3.333	7,0%	37,2%
Túnez	635	845	211	33,2%	0,6%
Marruecos	588	167	-421	-71,6%	0,1%
Francia	0	11	11	0,0%	0,0%
Resto	1	2	1	100,0%	0,0%

UTI



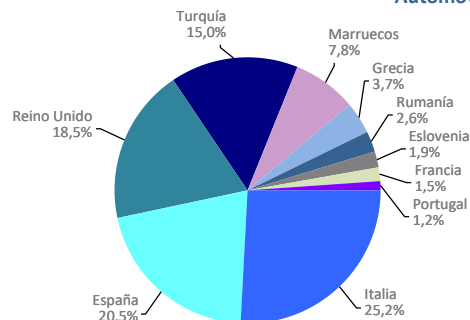
Carga convencional. Toneladas	Acumulado mensual				% cuota s/total 2024
	2023	2024	Dif. 24-23	%	
Total	47.434	67.145	19.711	41,6%	100%
Turquía	532	25.579	25.047	4704,9%	38,1%
Túnez	109	17.712	17.603	16149,7%	26,4%
Egipto	18.286	7.080	-11.206	-61,3%	10,5%
Italia	18.167	4.874	-13.293	-73,2%	7,3%
Polonia	0	3.536	3.536	0,0%	5,3%
Resto	10.339	8.364	-1.975	-19,1%	12,5%

Toneladas



Automóviles. Unidades	Acumulado mensual				% cuota s/total 2024
	2023	2024	Dif. 24-23	%	
Total	196.307	187.506	-8.801	-4,5%	100%
Italia	46.035	47.213	1.178	2,6%	25,2%
España	41.754	38.502	-3.252	-7,8%	20,5%
Reino Unido	26.361	34.704	8.343	31,6%	18,5%
Turquía	16.473	28.157	11.684	70,9%	15,0%
Marruecos	12.903	14.557	1.654	12,8%	7,8%
Grecia	6.967	6.900	-67	-1,0%	3,7%
Rumanía	7.919	4.803	-3.116	-39,3%	2,6%
Eslovenia	1.625	3.625	2.000	123,1%	1,9%
Francia	11.988	2.805	-9.183	-76,6%	1,5%
Portugal	2.093	2.181	88	4,2%	1,2%
Resto	22.189	4.059	-18.130	-81,7%	2,2%

Automóviles



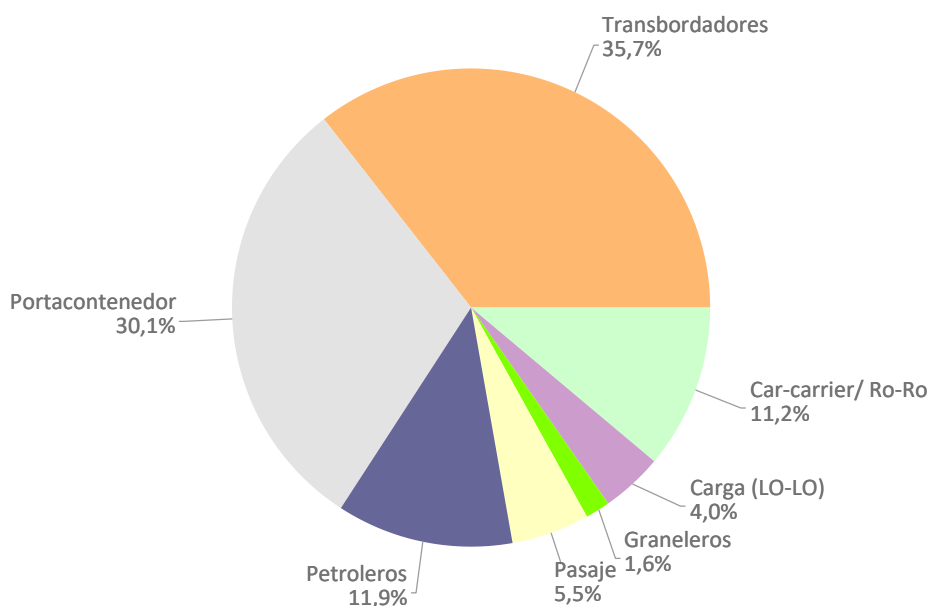
TRÁFICO DE BUQUES

Tráfico de buques	Acumulado mensual		
	2023	2024	%
Número	2.666	2.642	-0,9%
Arqueo	104.565.962	105.659.684	1,0%
Arqueo medio	39.222	39.992	2,0%

Tipo de buques	Acumulado mensual					
	2023		2024		%	
	Escalas	GT	Escalas	GT	Escalas	GT
Total	2.666	104.565.962	2.642	105.659.684	-0,9%	1,0%
Car-carrier/ Ro-Ro	298	15.913.866	296	15.341.467	-0,7%	-3,6%
Carga (LO-LO)	113	665.521	106	992.601	-6,2%	49,1%
Graneleros	54	1.468.378	43	1.302.172	-20,4%	-11,3%
Pasaje	157	18.317.017	144	17.295.984	-8,3%	-5,6%
Petroleros	365	7.243.137	314	5.146.915	-14,0%	-28,9%
Portacontenedor	695	30.619.406	796	37.180.719	14,5%	21,4%
Transbordadores	984	30.338.637	943	28.399.826	-4,2%	-6,4%

Tipo de buques (acumulado 2024)	Cabotaje		Exterior	
	Escalas	GT	Escalas	GT
Total	952	22.576.764	1.690	83.082.920
Car-carrier/ Ro-Ro	21	502.745	275	14.838.722
Carga (LO-LO)	10	51.328	96	941.273
Graneleros	4	74.231	39	1.227.941
Pasaje	22	1.294.148	122	16.001.836
Petroleros	37	427.700	277	4.719.215
Portacontenedor	112	1.345.430	684	35.835.289
Transbordadores	746	18.881.182	197	9.518.644

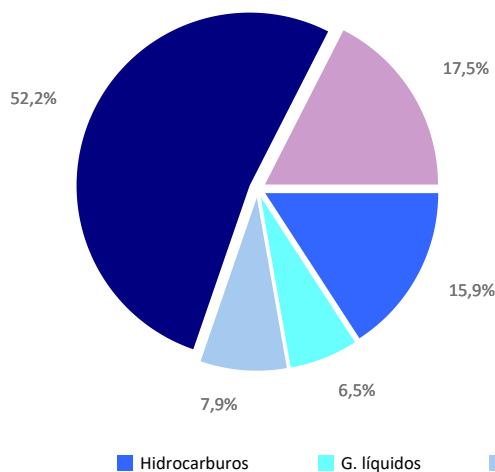
Distribución según el tipo de buque



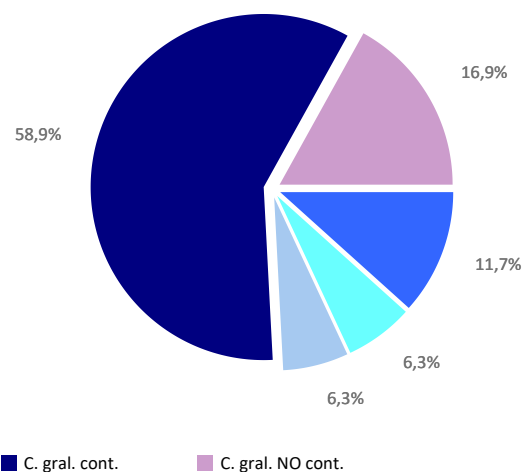
TRÁFICO DE MERCANCIAS

Envase y navegación	Acumulado mensual 2023			Acumulado mensual 2024			Variación total %
	Cabotaje	Exterior	Total	Cabotaje	Exterior	Total	
Hidrocarburos	332.448	2.927.507	3.259.955	172.720	2.440.037	2.612.757	-19,9%
Entradas	274.466	2.365.719	2.640.185	89.682	2.008.430	2.098.111	-20,5%
Salidas	57.982	561.788	619.770	83.039	431.608	514.646	-17,0%
Otros líquidos a granel	67.036	1.267.811	1.334.848	169.125	1.235.312	1.404.437	5,2%
Entradas	37.019	869.417	906.435	124.016	839.086	963.102	6,3%
Salidas	30.018	398.395	428.413	45.109	396.226	441.335	3,0%
Sólidos a granel	60.431	1.573.905	1.634.337	26.795	1.370.197	1.396.992	-14,5%
Entradas	52.335	798.858	851.193	26.795	875.495	902.290	6,0%
Salidas	8.097	775.047	783.144	0	494.702	494.702	-36,8%
Carga gral. contenerizada	452.265	10.281.274	10.733.538	455.616	12.685.824	13.141.441	22,4%
Entradas	141.506	4.907.160	5.048.667	142.255	6.141.573	6.283.828	24,5%
Salidas	310.758	5.374.113	5.684.872	313.361	6.544.251	6.857.612	20,6%
Carga gral. NO contenerizada	1.700.467	1.903.765	3.604.232	1.776.733	1.989.436	3.766.169	4,5%
Entradas	552.135	979.431	1.531.566	587.633	993.380	1.581.014	3,2%
Salidas	1.148.332	924.334	2.072.666	1.189.099	996.056	2.185.155	5,4%
Total carga general	2.152.732	12.185.039	14.337.771	2.232.349	14.675.260	16.907.609	17,9%
Entradas	693.641	5.886.592	6.580.233	729.889	7.134.954	7.864.842	19,5%
Salidas	1.459.090	6.298.447	7.757.538	1.502.461	7.540.307	9.042.767	16,6%
Tráfico total (toneladas)	2.612.647	17.954.263	20.566.910	2.600.989	19.720.807	22.321.796	8,5%
Entradas	1.057.461	9.920.586	10.978.046	970.381	10.857.964	11.828.346	7,7%
Salidas	1.555.187	8.033.677	9.588.864	1.630.608	8.862.842	10.493.450	9,4%
Contenedores (TEU)	74.676	952.087	1.026.763	73.950	1.216.694	1.290.644	25,7%
Entradas	40.378	475.057	515.435	38.964	618.698	657.662	27,6%
Salidas	34.299	477.030	511.329	34.986	597.996	632.982	23,8%

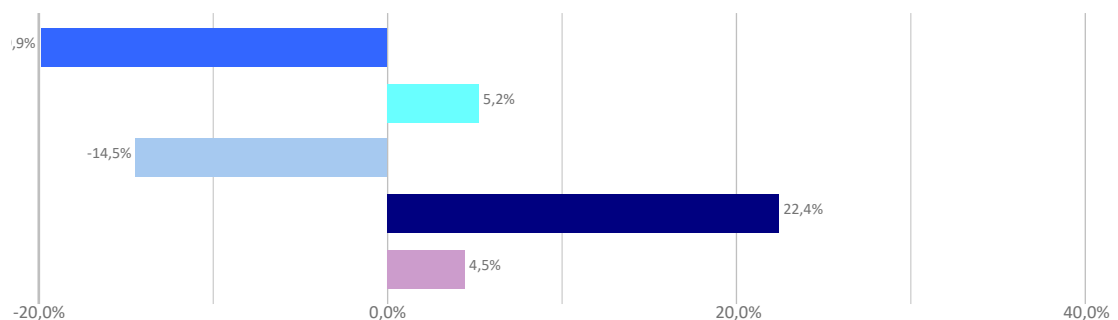
Distribución por envase 2023



Distribución por envase 2024



Crecimiento anual por envase



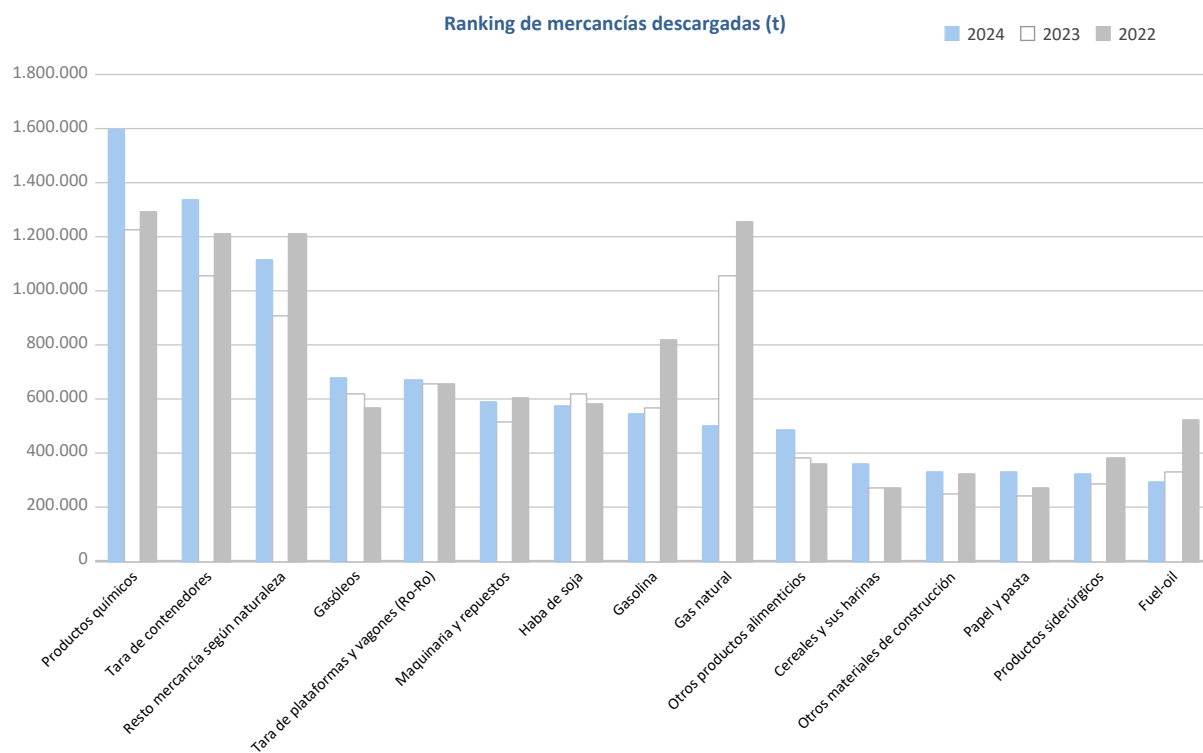
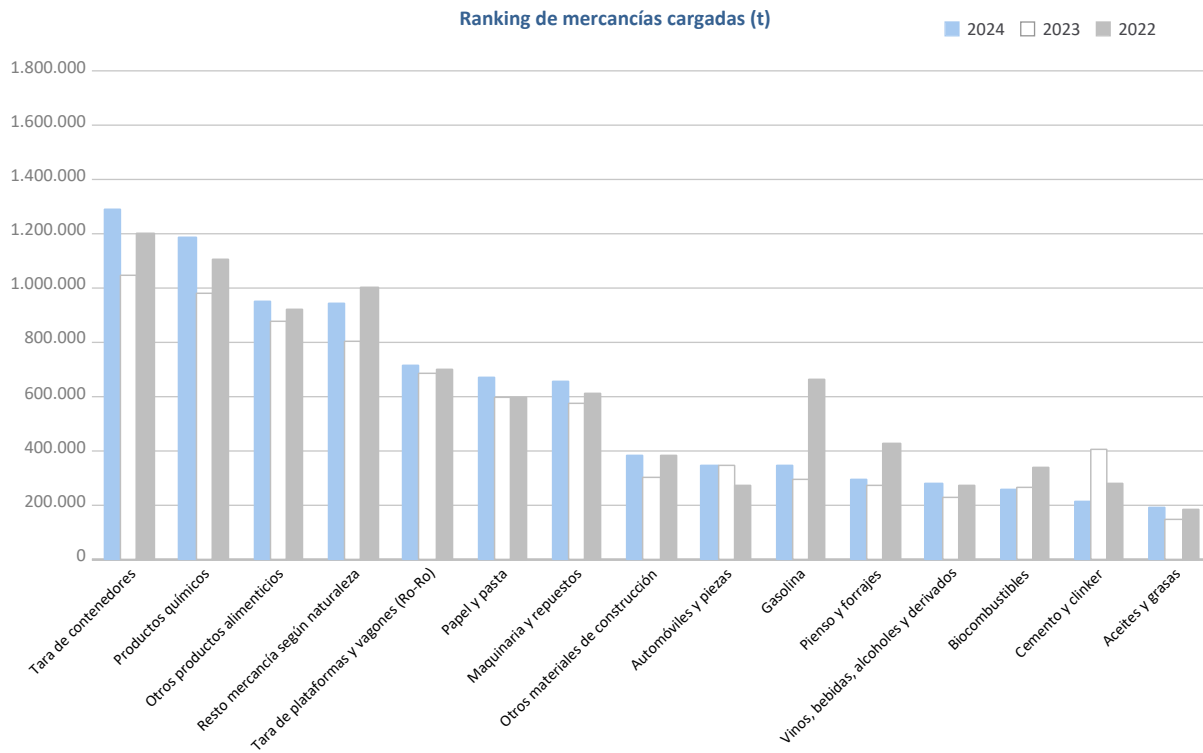
TRÁFICO DE MERCANCÍAS

Clasificación 4.3.7. de la mercancía	Acumulado mensual				% sobre total acum. 2024
	2023	2024	Dif. 24-23	%	
Toneladas	20.566.910	22.321.796	1.754.885	8,5%	100%
Energético	3.883.105	3.129.541	-753.564	-19,4%	14,0%
Crudo de petróleo	30	118	88	297,0%	0,0%
Fuel-oil	363.312	321.715	-41.597	-11,4%	1,4%
Gasóleos	717.059	780.071	63.012	8,8%	3,5%
Gasolina	865.042	886.737	21.696	2,5%	4,0%
Otros productos petrolíferos	86.437	105.173	18.736	21,7%	0,5%
Gases energéticos del petróleo	18.654	19.425	772	4,1%	0,1%
Carbones	25.832	20.072	-5.760	-22,3%	0,1%
Gas natural	1.254.792	551.992	-702.800	-56,0%	2,5%
Biocombustibles	551.949	444.238	-107.711	-19,5%	2,0%
Siderometalúrgico	953.056	1.032.202	79.146	8,3%	4,6%
Mineral de hierro	1.705	2.848	1.143	67,1%	0,0%
Otros minerales y residuos metálicos	139.439	205.874	66.435	47,6%	0,9%
Chatarra	162.820	179.266	16.446	10,1%	0,8%
Productos siderúrgicos	441.567	489.940	48.374	11,0%	2,2%
Otros productos metalúrgicos	207.525	154.273	-53.252	-25,7%	0,7%
Minerales no metálicos	368.450	320.188	-48.262	-13,1%	1,4%
Sal común	238.983	123.840	-115.143	-48,2%	0,6%
Otros minerales no metálicos	129.466	196.347	66.881	51,7%	0,9%
Abonos	230.270	276.214	45.944	20,0%	1,2%
Fosfatos	49	78	29	59,7%	0,0%
Potasas	143.405	189.589	46.184	32,2%	0,8%
Abono natural/artificial	86.816	86.547	-269	-0,3%	0,4%
Químicos	2.202.320	2.782.862	580.542	26,4%	12,5%
Productos químicos	2.202.320	2.782.862	580.542	26,4%	12,5%
Materiales de construcción	977.925	947.068	-30.857	-3,2%	4,2%
Asfalto	1.603	4.659	3.056	190,7%	0,0%
Cemento y clinker	424.360	226.624	-197.736	-46,6%	1,0%
Otros materiales de construcción	551.962	715.785	163.823	29,7%	3,2%
Agro-ganadero y alimentario	4.116.660	4.664.642	547.983	13,3%	20,9%
Cereales y sus harinas	312.349	454.172	141.823	45,4%	2,0%
Haba de soja	696.146	639.730	-56.416	-8,1%	2,9%
Frutas, hortalizas, legumbres	182.100	231.899	49.799	27,3%	1,0%
Vinos, bebidas, alcoholes y derivados	273.468	373.326	99.858	36,5%	1,7%
Conservas	114.764	103.646	-11.118	-9,7%	0,5%
Tabaco, café, cacao	277.938	377.050	99.112	35,7%	1,7%
Aceites y grasas	450.005	450.326	321	0,1%	2,0%
Otros productos alimenticios	1.259.953	1.438.701	178.747	14,2%	6,4%
Pesca congelada	222.903	201.706	-21.198	-9,5%	0,9%
Pienso y forrajes	327.031	394.086	67.055	20,5%	1,8%
Otras mercancías	3.736.346	4.516.675	780.329	20,9%	20,2%
Maderas	100.875	205.090	104.214	103,3%	0,9%
Papel y pasta	835.286	1.000.617	165.332	19,8%	4,5%
Maquinaria y repuestos	1.089.961	1.246.980	157.019	14,4%	5,6%
Resto mercancía según naturaleza	1.710.224	2.063.988	353.764	20,7%	9,2%
Vehículos y elementos de transporte	4.098.778	4.652.402	553.624	13,5%	20,8%
Automóviles y piezas	653.677	634.588	-19.089	-2,9%	2,8%
Tara de plataformas y vagones (Ro-Ro)	1.341.370	1.390.215	48.845	3,6%	6,2%
Tara de contenedores	2.103.731	2.627.599	523.868	24,9%	11,8%

TRÁFICO DE MERCANCÍAS

Clasificación 4.3.7 de la mercancía

Ranking de mercancías (toneladas)

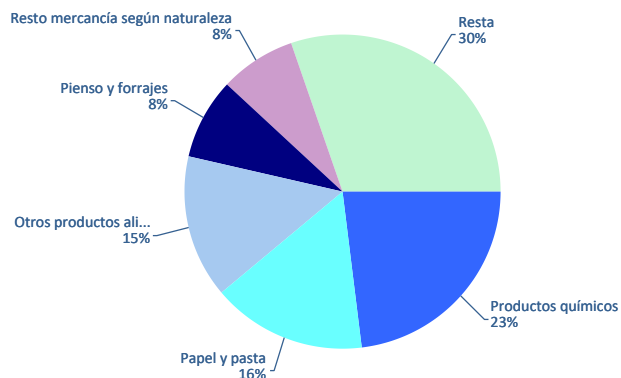


TRÁFICO DE MERCANCÍAS

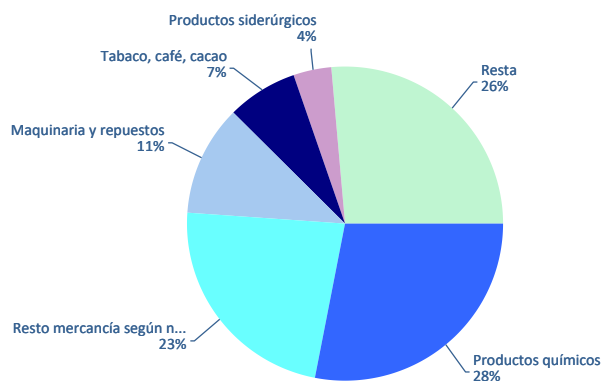
Clasificación 4.3.7. de la mercancía contenerizada sin taras ni tránsitos. Toneladas

Clasificación de la mercancía contenerizada	Carga			Descarga			Total acumulado mensual		
	2023	2024	%	2023	2024	%	2023	2024	%
Total toneladas sin taras ni tránsitos	2.610.269	2.656.033	1,8%	1.903.898	1.936.976	1,7%	4.514.167	4.593.009	1,7%
Productos químicos	505.578	613.623	21,4%	504.128	542.269	7,6%	1.009.706	1.155.892	14,5%
Resto mercancía según naturaleza	208.068	205.143	-1,4%	413.112	448.581	8,6%	621.180	653.724	5,2%
Papel y pasta	441.135	420.035	-4,8%	50.852	69.462	36,6%	491.987	489.497	-0,5%
Otros productos alimenticios	436.141	393.811	-9,7%	33.509	19.306	-42,4%	469.650	413.116	-12,0%
Maquinaria y repuestos	152.562	150.821	-1,1%	255.880	222.217	-13,2%	408.442	373.038	-8,7%
Pienso y forrajes	213.596	216.899	1,5%	17.450	29.554	69,4%	231.046	246.453	6,7%
Tabaco, café, cacao	25.656	26.462	3,1%	125.171	139.079	11,1%	150.827	165.541	9,8%
Otros materiales de construcción	91.456	93.088	1,8%	75.533	68.379	-9,5%	166.989	161.467	-3,3%
Vinos, bebidas, alcoholes y derivados	126.592	121.538	-4,0%	12.371	11.766	-4,9%	138.962	133.304	-4,1%
Productos siderúrgicos	61.106	54.226	-11,3%	83.279	75.615	-9,2%	144.385	129.841	-10,1%
Automóviles y piezas	45.478	39.502	-13,1%	57.820	72.481	25,4%	103.298	111.983	8,4%
Otros minerales y residuos metálicos	58.500	70.342	20,2%	7.499	10.489	39,9%	65.999	80.832	22,5%
Otros productos metalúrgicos	30.573	25.566	-16,4%	56.659	44.215	-22,0%	87.232	69.780	-20,0%
Otros minerales no metálicos	33.903	35.629	5,1%	22.019	27.219	23,6%	55.923	62.848	12,4%
Aceites y grasas	42.986	47.882	11,4%	16.871	11.761	-30,3%	59.857	59.644	-0,4%
Frutas, hortalizas, legumbres	11.723	10.237	-12,7%	51.294	43.219	-15,7%	63.017	53.456	-15,2%
Conservas	25.321	22.987	-9,2%	31.103	24.039	-22,7%	56.424	47.026	-16,7%
Biocombustibles	30.216	36.224	19,9%	9.003	8.564	-4,9%	39.219	44.788	14,2%
Cereales y sus harinas	16.803	13.271	-21,0%	12.166	13.086	7,6%	28.969	26.357	-9,0%
Abono natural/artificial	12.356	14.537	17,7%	20.205	7.598	-62,4%	32.561	22.135	-32,0%
Chatarra	6.386	7.762	21,5%	8.386	9.794	16,8%	14.772	17.556	18,8%
Pesca congelada	3.306	811	-75,5%	12.688	12.785	0,8%	15.994	13.596	-15,0%
Otros productos petrolíferos	6.690	7.889	17,9%	5.143	4.467	-13,2%	11.833	12.355	4,4%
Maderas	3.649	3.635	-0,4%	7.320	7.729	5,6%	10.969	11.364	3,6%
Sal común	9.526	10.479	10,0%	874	652	-25,4%	10.400	11.131	7,0%
Carbones	1.369	1.439	5,1%	10.975	5.502	-49,9%	12.344	6.941	-43,8%
Fuel-oil	2.239	2.652	18,4%	1.219	2.572	111,0%	3.459	5.224	51,0%
Cemento y clinker	5.001	4.495	-10,1%	0	28		5.001	4.523	-9,6%
Haba de soja	0	7		264	3.452	1209,9%	264	3.459	1212,6%
Asfalto	909	2.588	184,7%	0	0		909	2.588	184,7%
Gases energéticos del petróleo	1.359	2.307	69,8%	149	178	19,4%	1.508	2.485	64,8%
Potasas	28	66	131,7%	622	819	31,6%	650	884	36,0%
Crudo de petróleo	8	23	197,3%	22	75	240,9%	30	98	229,6%
Gasolina	0	25		0	22		0	48	
Fosfatos	49	33	-32,4%	0	0		49	33	-32,4%
Mineral de hierro	1	1	100,0%	312	2	-99,2%	313	3	-99,0%
Gas natural	2	0		0	0		2	0	

Distribución de los principales productos Carga 2024



Distribución de los principales productos Descarga 2024

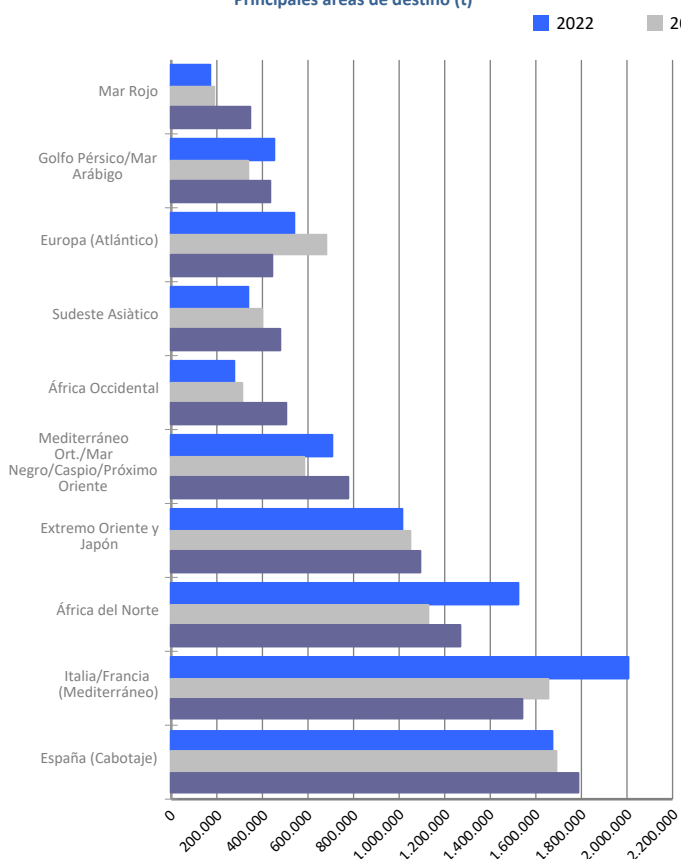


TRÁFICO SEGÚN ORIGEN/DESTINO MARÍTIMO

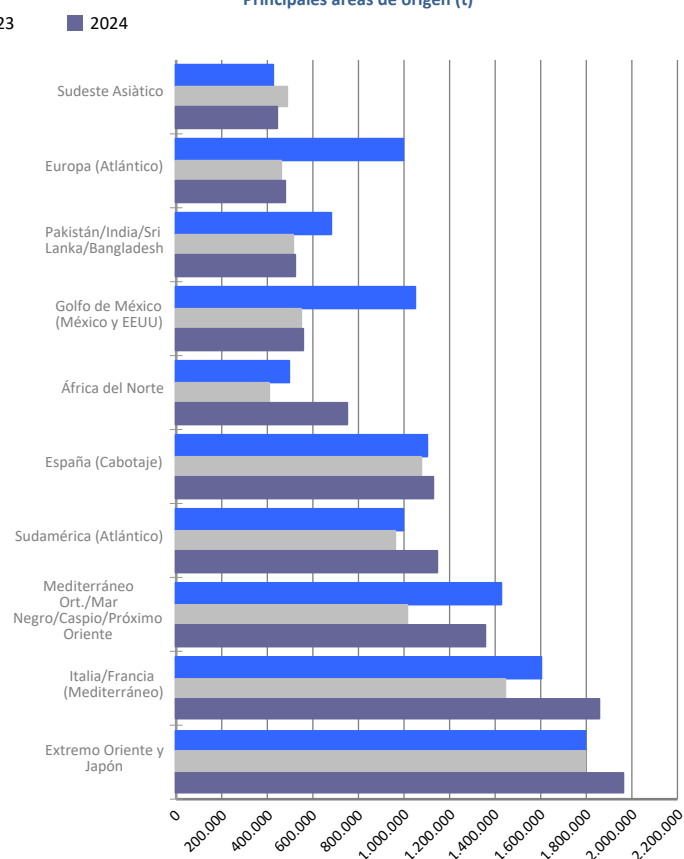
Áreas geográficas. Toneladas

Áreas geográficas	Acumulado mensual				% sobre total acum. 2024
	2023	2024	Dif. 24-23	%	
Toneladas	20.566.910	22.321.796	1.754.885	8,5%	100%
Italia/Francia (Mediterráneo)	3.101.708	3.403.285	301.577	9,7%	15,2%
Extremo Oriente y Japón	2.841.849	3.057.870	216.021	7,6%	13,7%
España (Cabotaje)	2.771.489	2.913.581	142.092	5,1%	13,1%
Mediterráneo Ort./Mar Negro/Caspio/Próximo Oriente	1.599.293	2.132.263	532.970	33,3%	9,6%
África del Norte	1.538.180	2.028.638	490.458	31,9%	9,1%
Sudamérica (Atlántico)	1.123.428	1.324.305	200.877	17,9%	5,9%
Europa (Atlántico)	1.149.708	927.842	-221.865	-19,3%	4,2%
Sudeste Asiático	890.582	918.296	27.714	3,1%	4,1%
Pakistán/India/Sri Lanka/Bangladesh	785.423	865.917	80.494	10,2%	3,9%
Golfo de México (México y EEUU)	853.259	794.744	-58.515	-6,9%	3,6%
África Occidental	664.938	723.167	58.229	8,8%	3,2%
Golfo Pérsico/Mar Árabe	1.228.446	715.170	-513.276	-41,8%	3,2%
Mar Rojo	273.566	560.311	286.746	104,8%	2,5%
Norteamérica (Atlántico)	477.588	559.254	81.666	17,1%	2,5%
Centroamérica y Caribe	364.802	377.330	12.528	3,4%	1,7%
Desconocido	145.155	250.257	105.102	72,4%	1,1%
Canadá (Atlántico y Grandes Lagos)	384.141	244.745	-139.396	-36,3%	1,1%
África del Sur y del Este/Océano Índico	122.237	202.767	80.529	65,9%	0,9%
Sudamérica (Pacífico)	155.406	164.030	8.625	5,5%	0,7%
Australia y Nueva Zelanda/Islas del Pacífico	71.773	79.612	7.838	10,9%	0,4%
Norteamérica (Pacífico)	23.940	78.413	54.472	227,5%	0,4%

Principales áreas de destino (t)



Principales áreas de origen (t)



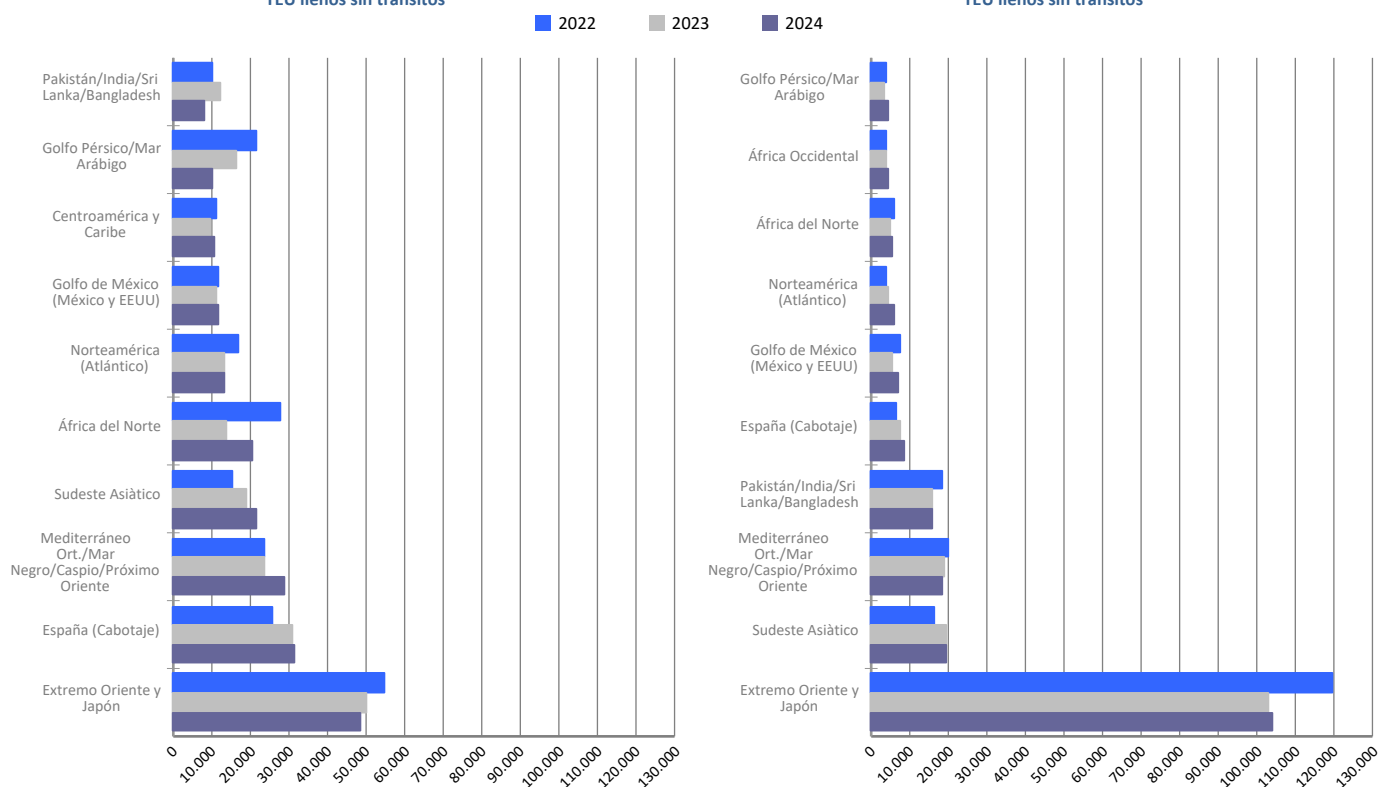
TRÁFICO SEGÚN ORIGEN/DESTINO MARÍTIMO

Áreas geográficas. TEU llenos sin tránsito

Áreas geográficas	Acumulado mensual				% sobre total acum. 2024
	2023	2024	Dif. 24-23	%	
TEU llenos sin tránsito	454.478	464.049	9.572	2,1%	100%
Extremo Oriente y Japón	152.799	152.985	186	0,1%	33,0%
Mediterráneo Ort./Mar Negro/Caspio/Próximo Oriente	42.650	47.367	4.718	11,1%	10,2%
Sudeste Asiático	38.538	41.107	2.569	6,7%	8,9%
España (Cabotaje)	38.616	40.122	1.506	3,9%	8,6%
África del Norte	19.092	25.937	6.845	35,9%	5,6%
Pakistán/India/Sri Lanka/Bangladesh	27.949	24.205	-3.745	-13,4%	5,2%
Norteamérica (Atlántico)	17.898	19.257	1.359	7,6%	4,1%
Golfo de México (México y EEUU)	16.505	18.900	2.395	14,5%	4,1%
Golfo Pérsico/Mar Árabe	20.045	14.642	-5.403	-27,0%	3,2%
Centroamérica y Caribe	12.557	12.731	174	1,4%	2,7%
Sudamérica (Atlántico)	11.106	11.297	192	1,7%	2,4%
África Occidental	10.282	11.170	889	8,6%	2,4%
Sudamérica (Pacífico)	9.820	9.745	-75	-0,8%	2,1%
Mar Rojo	10.664	9.721	-943	-8,8%	2,1%
África del Sur y del Este/Océano Índico	7.920	7.528	-392	-4,9%	1,6%
Canadá (Atlántico y Grandes Lagos)	4.612	4.856	244	5,3%	1,0%
Italia/Francia (Mediterráneo)	6.183	3.964	-2.219	-35,9%	0,9%
Australia y Nueva Zelanda/Islas del Pacífico	3.703	3.808	105	2,8%	0,8%
Norteamérica (Pacífico)	1.951	2.663	712	36,5%	0,6%
Europa (Atlántico)	1.591	2.047	456	28,7%	0,4%

Principales áreas de destino
TEU llenos sin tránsito

Principales áreas de origen
TEU llenos sin tránsito

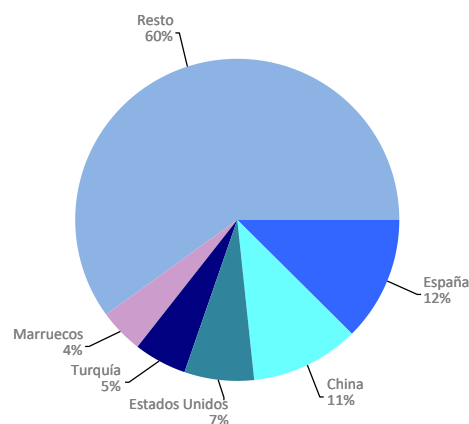


TRÁFICO SEGÚN ORIGEN/DESTINO MARÍTIMO

Ránquing por países. TEU llenos sin tránsitos

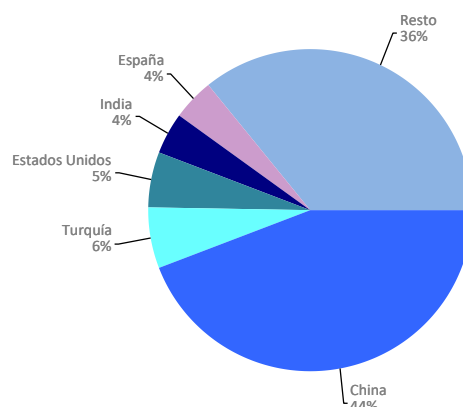
Carga	TEU llenos	% 24-23	% s/envase
España	31.388	1,1%	12,4%
China	27.769	2,2%	11,0%
Estados Unidos	17.817	3,3%	7,0%
Turquía	13.160	13,2%	5,2%
Marruecos	11.248	59,6%	4,4%
México	10.057	10,7%	4,0%
Japón	8.579	-6,3%	3,4%
Emiratos Árabes Unidos	6.907	-40,8%	2,7%
Arabia Saudita	6.173	-9,5%	2,4%
India	6.093	-41,8%	2,4%
Vietnam	6.080	37,2%	2,4%
Egipto	5.997	54,3%	2,4%
Israel	5.836	58,1%	2,3%
Malasia	5.652	-9,3%	2,2%
Grecia	5.343	23,0%	2,1%
Resto	85.100	-1,6%	33,6%
TOTAL	253.198	1,1%	100%

Principales países. Carga



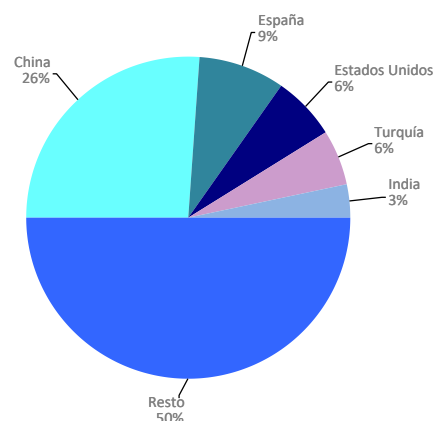
Descarga	TEU llenos	% 24-23	% s/envase
China	92.999	2,8%	44,1%
Turquía	13.197	1,0%	6,3%
Estados Unidos	11.301	31,6%	5,4%
India	9.263	5,6%	4,4%
España	8.734	15,1%	4,1%
Vietnam	8.606	2,4%	4,1%
Corea del Sur	6.910	-4,9%	3,3%
Arabia Saudita	4.260	27,5%	2,0%
Egipto	4.140	0,2%	2,0%
Tailandia	3.640	37,6%	1,7%
Bangladesh	3.630	-17,6%	1,7%
Grecia	3.149	3,2%	1,5%
México	2.679	14,8%	1,3%
Costa de Marfil	2.678	60,8%	1,3%
Brasil	2.652	17,1%	1,3%
Resto	33.016	-8,6%	15,7%
TOTAL	210.851	3,3%	100%

Principales países. Descarga



Total	TEU llenos	% 24-23	% s/envase
China	120.768	2,7%	26,0%
España	40.122	3,9%	8,6%
Estados Unidos	29.118	12,7%	6,3%
Turquía	26.356	6,7%	5,7%
India	15.356	-20,2%	3,3%
Vietnam	14.686	14,4%	3,2%
México	12.736	11,6%	2,7%
Marruecos	12.211	58,9%	2,6%
Corea del Sur	12.169	-10,9%	2,6%
Japón	10.556	-7,1%	2,3%
Arabia Saudita	10.433	2,7%	2,2%
Egipto	10.136	26,4%	2,2%
Grecia	8.492	14,8%	1,8%
Emiratos Árabes Unidos	7.990	-37,3%	1,7%
Tailandia	7.469	33,2%	1,6%
Resto	125.453	-1,7%	27,0%
TOTAL	464.049	2,1%	100%

Principales países. Total



TRÁFICO DE FERROCARRIL

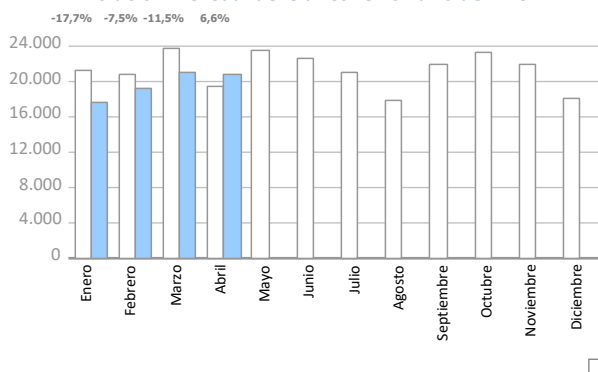
Evolución del tráfico ferroviario mensual. TEU

Evolución del tráfico ferroviario mensual	TEU 2023			TEU 2024			%		% s/ total tráfico puerto 2024
	Carga	Descarga	Total	Carga	Descarga	Total	mensual	acumulado	
Enero	10.946	10.351	21.297	7.901	9.633	17.534	-17,7%	-17,7%	11,4%
Febrero	10.012	10.850	20.862	8.751	10.545	19.296	-7,5%	-12,6%	12,2%
Marzo	11.720	12.120	23.840	9.664	11.438	21.102	-11,5%	-12,2%	11,2%
Abril	9.632	9.846	19.478	10.070	10.684	20.754	6,6%	-7,9%	12,3%
Mayo	12.232	11.299	23.531						
Junio	11.297	11.397	22.694						
Julio	10.049	10.979	21.028						
Agosto	8.856	9.030	17.886						
Septiembre	10.815	11.129	21.944						
Octubre	11.031	12.246	23.277						
Noviembre	10.067	11.795	21.862						
Diciembre	8.192	9.931	18.122						
Total	124.847	130.971	255.818	36.386	42.300	78.686			11,8%

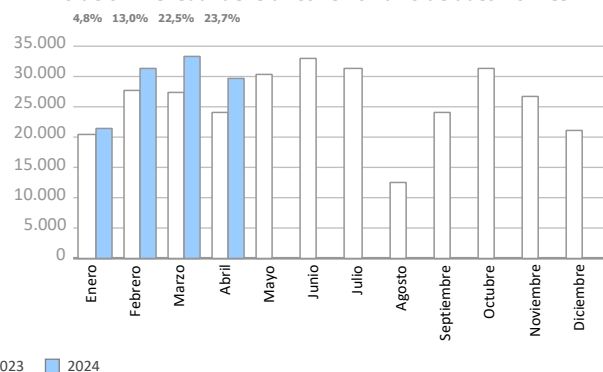
Evolución del tráfico ferroviario mensual. Automóviles

Evolución del tráfico ferroviario mensual	Automóviles 2023			Automóviles 2024			%		% s/ total tráfico puerto 2024
	Carga	Descarga	Total	Carga	Descarga	Total	mensual	acumulado	
Enero	4.150	16.267	20.417	2.696	18.708	21.404	4,8%	4,8%	52,4%
Febrero	5.096	22.553	27.649	4.150	27.099	31.249	13,0%	9,5%	61,5%
Marzo	3.567	23.677	27.244	4.458	28.926	33.384	22,5%	14,2%	51,7%
Abril	4.515	19.415	23.930	3.573	26.030	29.603	23,7%	16,5%	61,7%
Mayo	5.929	24.358	30.287						
Junio	5.878	27.021	32.899						
Julio	6.807	24.450	31.257						
Agosto	1.982	10.394	12.376						
Septiembre	5.584	18.633	24.217						
Octubre	6.117	25.138	31.255						
Noviembre	5.350	21.525	26.875						
Diciembre	3.150	17.854	21.004						
Total	58.125	251.285	309.410	14.877	100.763	115.640			56,7%

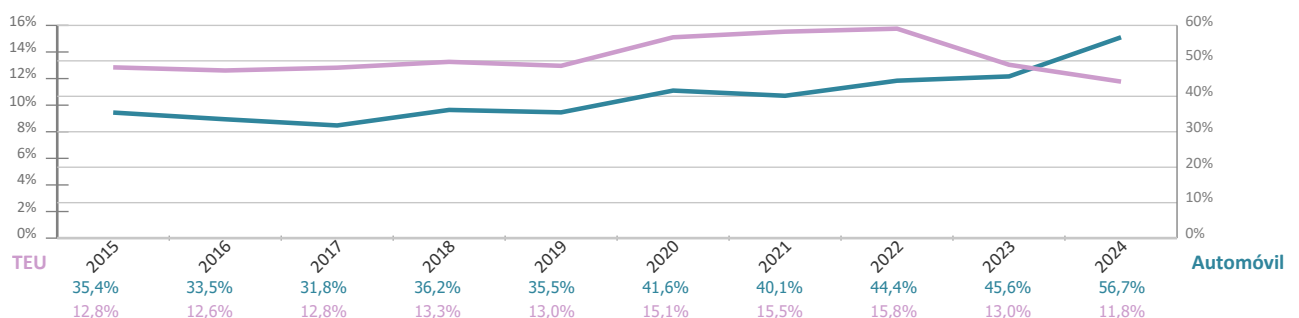
Evolución mensual del tráfico ferroviario de TEU



Evolución mensual del tráfico ferroviario de automóviles



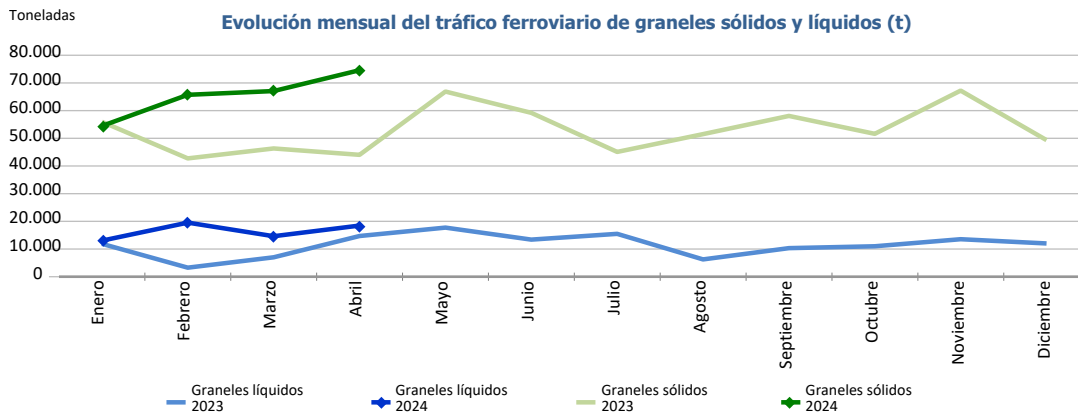
Evolución de la cuota de tráfico ferroviario



TRÁFICO DE FERROCARRIL

Evolución del tráfico ferroviario mensual. Graneles sólidos y líquidos. Toneladas

Evolución del tráfico ferroviario mensual	Toneladas 2023			Toneladas 2024			%	
	Sólidos	Líquidos	Total	Sólidos	Líquidos	Total	mensual	acumulado
Enero	55.964	11.888	67.852	54.457	13.024	67.481	-0,5%	-0,5%
Febrero	42.746	3.263	46.009	65.710	19.534	85.244	85,3%	34,1%
Marzo	46.334	7.014	53.348	67.073	14.630	81.703	53,2%	40,2%
Abril	44.027	14.701	58.728	74.604	18.473	93.077	58,5%	45,0%
Mayo	66.894	17.738	84.632					
Junio	59.200	13.398	72.598					
Julio	45.081	15.485	60.566					
Agosto	51.511	6.251	57.762					
Septiembre	58.090	10.320	68.410					
Octubre	51.617	10.995	62.612					
Noviembre	67.236	13.547	80.783					
Diciembre	49.345	12.016	61.361					
Total	638.045	136.616	774.661	261.844	65.661	327.505		



Circulaciones ferroviarias

Circulaciones ferroviarias por anchos (u)	Acumulado mensual		%	% sobre total acum. 2024
	2023	2024		
Ibérico	2.392	2.349	-1,8%	61,8%
UIC	128	283	121,1%	7,4%
FGC	873	1.168	33,8%	30,7%
Total	3.393	3.800	12,0%	100%

