

Estadísticas de tráfico del Port de Barcelona

Datos acumulados Enero 2024

Servicio de Estadística

Índice

Indicadores de tráfico

Totales de tráfico	3
Principales indicadores	4
Detalle del tráfico total	5
Detalle del tráfico en tránsito	6
Evolución del tráfico mensual	7

Tráfico de contenedores

Evolución del tráfico contenerizado (TEU)	8
Tráfico de contenedores (TEU)	9

Tráfico de pasajeros

Tráfico de pasajeros	10
Clasificación de pasajeros	11

Tráfico de automóviles

Tráfico de automóviles	12
------------------------	----

Tráfico marítimo de corta distancia

Presentación de la mercancía TMCD	13
Carga general TMCD y Autopistas del Mar (ADM)	14
Ranking países TMCD	15

Tráfico de buques

Tráfico de buques	16
-------------------	----

Tráfico de mercancías

Envase y navegación	17
Clasificación 4.3.7. de la mercancía	18
Ranking de mercancías	19
Clasificación 4.3.7. de la mercancía contenerizada	20

Tráfico según origen y destino

Áreas geográficas. Toneladas	21
Áreas geográficas. TEU llenos sin tránsitos	22
Ranking por países. TEU llenos sin tránsitos	23

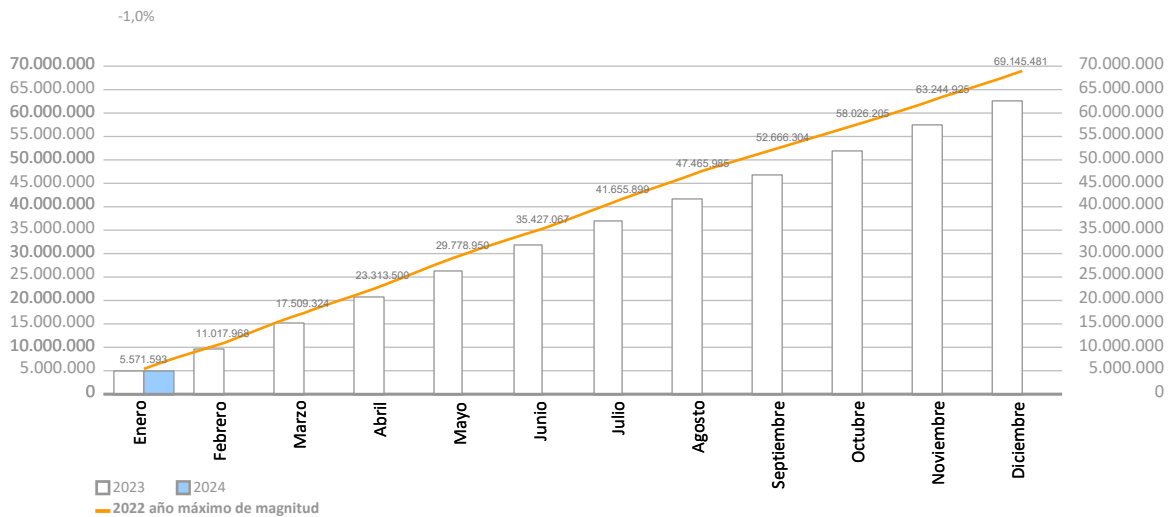
Tráfico de ferrocarril

Evolución del tráfico de TEU y automóviles	24
Evolución del tráfico de graneles	25
Circulaciones ferroviarias	25

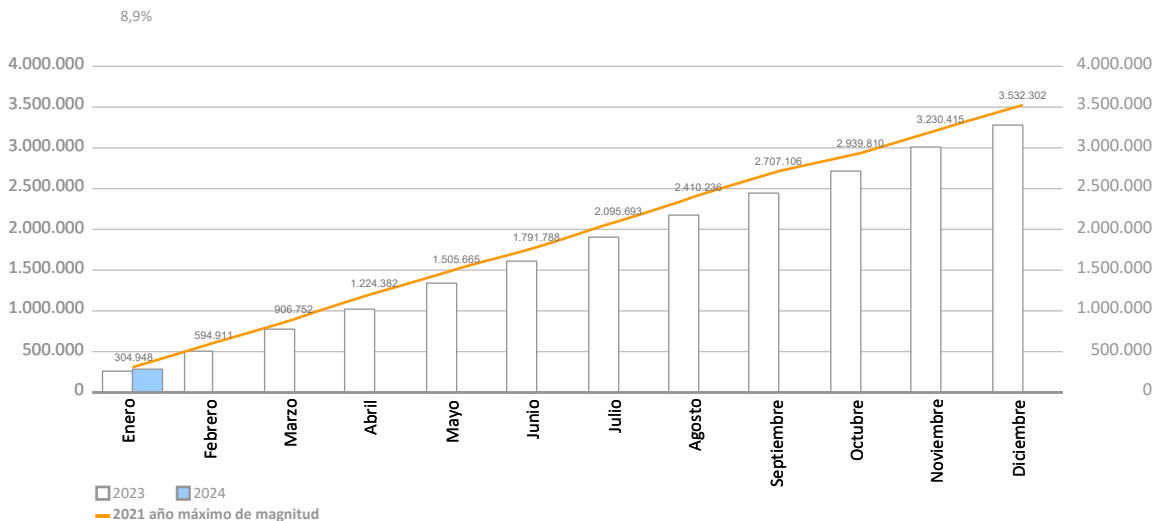
INDICADORES DE TRÁFICO

Totales de tráfico	Acumulado mensual				% 23-22 acum. Diciembre	% 23-22 acum. Noviembre	Total tráfico 2023
	2023	2024	Dif. 24-23	%			
Toneladas	4.985.402	4.935.275	-50.126	-1,0%	-9,7%	-9,1%	62.446.461
Avituallamiento	118.021	124.478	6.457	5,5%	-17,1%	-16,9%	1.537.661
Pesca	44	150	106	240,8%	-51,8%	-51,3%	1.544
TRÁFICO TOTAL (t)	5.103.467	5.059.904	-43.563	-0,9%	-9,9%	-9,4%	63.985.665
TEU	270.816	294.980	24.164	8,9%	-6,9%	-7,5%	3.280.183
UTI	28.337	30.004	1.667	5,9%	-1,3%	-1,0%	413.946
Automóviles (u)	47.534	49.586	2.052	4,3%	33,7%	43,0%	790.317
Buques (u)	644	641	-3	-0,5%	0,6%	1,4%	8.766
Circulaciones ferroviarias (u)	831	779	-52	-6,3%	-7,1%	-6,9%	10.439
Pasajeros cruceros (u)	93.013	111.036	18.023	19,4%	52,9%	54,6%	3.568.901
Pasajeros ferries LR (u)	70.262	68.938	-1.324	-1,9%	8,7%	9,1%	1.735.516
Vehículos pasaje (u)	21.954	22.456	502	2,3%	6,3%	6,4%	515.371

Evolución mensual del tráfico acumulado de mercancías en Toneladas



Evolución mensual del tráfico acumulado de mercancías en TEU



INDICADORES DE TRÁFICO

Principales indicadores	Acumulado mensual				Últimos 12 meses	Total tráfico 2023	% 12 meses-2023
	2023	2024	Dif. 24-23	%			

Indicadores de mercancías por navegación y operación (toneladas)

	4.985.402	4.935.275	-50.126	-1,0%	62.396.335	62.446.461	-0,1%
Navegación (t)							
Cabotaje	581.569	623.973	42.403	7,3%	8.066.002	8.023.599	0,5%
Exterior	4.403.832	4.311.303	-92.530	-2,1%	54.330.332	54.422.862	-0,2%
Operación (t)	4.985.402	4.935.275	-50.126	-1,0%	62.396.335	62.446.461	-0,1%
Embarque	1.460.180	1.366.108	-94.072	-6,4%	19.077.636	19.171.709	-0,5%
Desembarque	1.758.881	1.562.596	-196.285	-11,2%	22.522.487	22.718.772	-0,9%
Tránsito	1.766.340	2.006.572	240.232	13,6%	20.796.211	20.555.980	1,2%

Indicadores de mercancías por unidades significativas

	270.816	294.980	24.164	8,9%	3.304.347	3.280.183	0,7%
Contenedores (TEU)							
TEU O/D	154.806	155.682	876	0,6%	1.961.197	1.960.321	0,0%
TEU tránsito	116.010	139.298	23.288	20,1%	1.343.151	1.319.863	1,8%
Toneladas Contenerizadas	2.789.989	3.011.917	221.928	8,0%	33.747.315	33.525.386	0,7%
Grado contenerización	78,12%	78,37%			74,96%	74,92%	
Pasajeros (u)	163.275	179.974	16.699	10,2%	5.321.116	5.304.417	0,3%
Ferries línea regular	70.262	68.938	-1.324	-1,9%	1.734.192	1.735.516	-0,1%
Cruceiros turísticos	93.013	111.036	18.023	19,4%	3.586.924	3.568.901	0,5%
Automóviles (u)	47.534	49.586	2.052	4,3%	792.369	790.317	0,3%
Embarque	22.309	25.165	2.856	12,8%	415.024	412.168	0,7%
Desembarque	17.922	16.681	-1.241	-6,9%	264.953	266.194	-0,5%
Tránsito	7.303	7.740	437	6,0%	112.392	111.955	0,4%
Buques (u)	644	641	-3	-0,5%	8.763	8.766	-0,0%
Número	644	641	-3	-0,5%	8.763	8.766	-0,0%
GT	24.547.383	25.176.553	629.170	2,6%	374.929.886	374.300.716	0,2%
Promedio toneladas por buque	7.741	7.699	-42	-0,5%	7.120	7.124	-0,0%
UTI	28.337	30.004	1.667	5,9%	415.613	413.946	0,4%
Cabotaje	16.370	17.477	1.107	6,8%	260.604	259.497	0,4%
% Llenos	64,2%	65,4%			62,0%	61,9%	
Exterior	11.967	12.527	560	4,7%	155.009	154.449	0,4%
% Llenos	92,6%	92,4%			91,5%	91,5%	

INDICADORES DE TRÁFICO

Detalle del tráfico total (toneladas)	Acumulado mensual				% 23-22 acum. Diciembre	% 23-22 acum. Noviembre	% sobre total acum. 2024
	2023	2024	Dif. 24-23	%			
Indicadores de mercancías según envase (t)	4.985.402	4.935.275	-50.126	-1,0%	-9,7%	-9,1%	100%
Graneles líquidos	999.880	767.241	-232.640	-23,3%	-17,2%	-14,1%	15,5%
Hidrocarburos	676.872	437.443	-239.430	-35,4%	-21,9%	-18,4%	8,9%
Gasolina	230.342	173.989	-56.354	-24,5%	-24,0%	-18,2%	3,5%
Gas natural	185.607	106.093	-79.514	-42,8%	-20,3%	-15,1%	2,1%
Gasóleos	188.109	83.804	-104.305	-55,4%	-14,6%	-13,0%	1,7%
Fuel-oil	58.834	47.643	-11.191	-19,0%	-29,0%	-29,4%	1,0%
Otros productos petrolíferos	10.656	24.234	13.577	127,4%	-39,2%	-40,1%	0,5%
Resto	3.324	1.680	-1.644	-49,5%	-2,0%	5,2%	0,0%
Otros líquidos	323.008	329.798	6.790	2,1%	-1,0%	0,4%	6,7%
Productos químicos	85.595	152.206	66.611	77,8%	13,6%	20,3%	3,1%
Biocombustibles	150.460	108.102	-42.358	-28,2%	-11,7%	-12,1%	2,2%
Aceites y grasas	82.839	69.490	-13.350	-16,1%	3,8%	6,4%	1,4%
Abono natural/artificial	4.113	0	-4.113		-0,2%	-0,2%	
Resto	0	0	0		-34,6%	-58,9%	0,0%
Graneles sólidos	414.208	325.018	-89.190	-21,5%	5,6%	8,7%	6,6%
Instalación especial	388.731	297.261	-91.470	-23,5%	9,9%	13,5%	6,0%
Haba de soja	163.838	159.763	-4.075	-2,5%	13,1%	10,0%	3,2%
Cereales y sus harinas	64.470	61.157	-3.313	-5,1%	41,2%	55,8%	1,2%
Potasas	31.664	39.116	7.452	23,5%	-18,0%	-18,3%	0,8%
Cemento y clinker	71.336	29.180	-42.156	-59,1%	9,8%	22,0%	0,6%
Sal común	57.423	8.045	-49.378	-86,0%	-0,9%	1,4%	0,2%
Resto	0	0	0		-42,3%	-50,4%	0,0%
Sin instalación especial	25.478	27.757	2.280	8,9%	-32,2%	-33,0%	0,6%
Chatarra	22.178	16.663	-5.515	-24,9%	-18,4%	-17,3%	0,3%
Productos químicos	0	4.095	4.095	0,0%	-25,7%	-13,0%	0,1%
Otros minerales y residuos metálicos	0	3.500	3.500	0,0%	-12,5%	22,8%	0,1%
Otros minerales no metálicos	3.300	3.500	200	6,1%	-24,0%	-34,1%	0,1%
Resto	0	0	0		-80,7%	-83,8%	0,0%
Carga General	3.571.313	3.843.016	271.703	7,6%	-8,7%	-9,2%	77,9%
Contenerizada	2.789.989	3.011.917	221.928	8,0%	-10,9%	-11,8%	61,0%
Tara de contenedores	554.228	600.125	45.897	8,3%	-7,1%	-7,7%	12,2%
Productos químicos	413.197	387.576	-25.621	-6,2%	-10,1%	-10,6%	7,9%
Otros productos alimenticios	293.478	358.166	64.688	22,0%	3,8%	3,2%	7,3%
Resto mercancía según naturaleza	313.030	319.309	6.279	2,0%	-17,4%	-18,7%	6,5%
Papel y pasta	186.995	233.187	46.192	24,7%	9,8%	9,5%	4,7%
Resto	1.029.062	1.113.554	84.493	8,2%	-18,1%	-19,1%	22,6%
NO contenerizada	781.324	831.099	49.775	6,4%	-1,5%	-0,9%	16,8%
Tara de plataformas y vagones (Ro-Ro)	288.451	300.530	12.079	4,2%	-3,1%	-2,9%	6,1%
Resto mercancía según naturaleza	138.187	142.201	4.013	2,9%	-3,7%	-3,5%	2,9%
Maquinaria y repuestos	86.285	92.641	6.356	7,4%	1,0%	1,4%	1,9%
Automóviles y piezas	85.104	81.581	-3.523	-4,1%	30,1%	38,2%	1,7%
Productos siderúrgicos	34.899	46.949	12.049	34,5%	9,1%	6,8%	1,0%
Resto	148.397	167.198	18.801	12,7%	-12,2%	-11,7%	3,4%

INDICADORES DE TRÁFICO

Detalle del tráfico en tránsito (toneladas)	Acumulado mensual				% 23-22 acum. Diciembre	% 23-22 acum. Noviembre	% sobre total acum. 2024
	2023	2024	Dif. 24-23	%			
Indicadores de mercancías según envase (t)	1.766.340	2.006.572	240.232	13,6%	-19,7%	-20,3%	100%
Graneles líquidos	334.557	263.784	-70.772	-21,2%	-32,5%	-29,8%	13,1%
Hidrocarburos	196.929	126.642	-70.287	-35,7%	-41,7%	-39,2%	6,3%
Gasolina	117.277	71.185	-46.092	-39,3%	-54,8%	-50,0%	3,5%
Gasóleos	62.068	39.952	-22.117	-35,6%	-21,6%	-20,5%	2,0%
Fuel-oil	17.583	15.505	-2.078	-11,8%	-23,1%	-26,9%	0,8%
Resto	0	0	0		-52,0%	-52,0%	0,0%
Otros líquidos	137.628	137.143	-485	-0,4%	-3,1%	1,2%	6,8%
Biocombustibles	96.029	79.379	-16.651	-17,3%	-24,0%	-24,5%	4,0%
Productos químicos	28.830	57.764	28.934	100,4%	100,1%	195,3%	2,9%
Aceites y grasas	12.769	0	-12.769		-18,0%	-9,6%	0,0%
Resto	0	0	0		-64,6%	-82,3%	0,0%
Graneles sólidos	0	0	0		505,8%	505,8%	0,0%
Instalación especial	0	0	0		505,8%	505,8%	0,0%
Resto	0	0	0		505,8%	505,8%	0,0%
Sin instalación especial	0	0	0				0,0%
Resto	0	0	0				0,0%
Carga General	1.431.784	1.742.788	311.004	21,7%	-15,8%	-17,6%	86,9%
Contenerizada	1.400.595	1.698.285	297.690	21,3%	-15,9%	-17,7%	84,6%
Tara de contenedores	239.608	285.698	46.090	19,2%	-14,9%	-16,6%	14,2%
Otros productos alimenticios	175.223	256.815	81.592	46,6%	17,2%	15,5%	12,8%
Resto mercancía según naturaleza	158.501	180.547	22.046	13,9%	-26,7%	-29,4%	9,0%
Productos químicos	181.650	147.762	-33.887	-18,7%	-21,9%	-22,3%	7,4%
Papel y pasta	74.078	119.105	45.027	60,8%	11,2%	8,4%	5,9%
Resto	571.534	708.357	136.822	23,9%	-23,6%	-25,4%	35,3%
NO contenerizada	31.189	44.503	13.314	42,7%	-9,9%	-11,5%	2,2%
Automóviles y piezas	11.032	13.469	2.437	22,1%	26,0%	30,5%	0,7%
Tara de plataformas y vagones (Ro-Ro)	4.838	7.242	2.405	49,7%	-29,0%	-32,0%	0,4%
Aceites y grasas	786	6.356	5.570	709,1%	-66,8%	-72,5%	0,3%
Vinos, bebidas, alcoholes y derivados	1.269	5.886	4.617	363,8%	473,4%	567,3%	0,3%
Resto mercancía según naturaleza	5.686	5.722	36	0,6%	-19,8%	-20,0%	0,3%
Resto	7.579	5.829	-1.750	-23,1%	-24,0%	-26,4%	0,3%

INDICADORES DE TRÁFICO

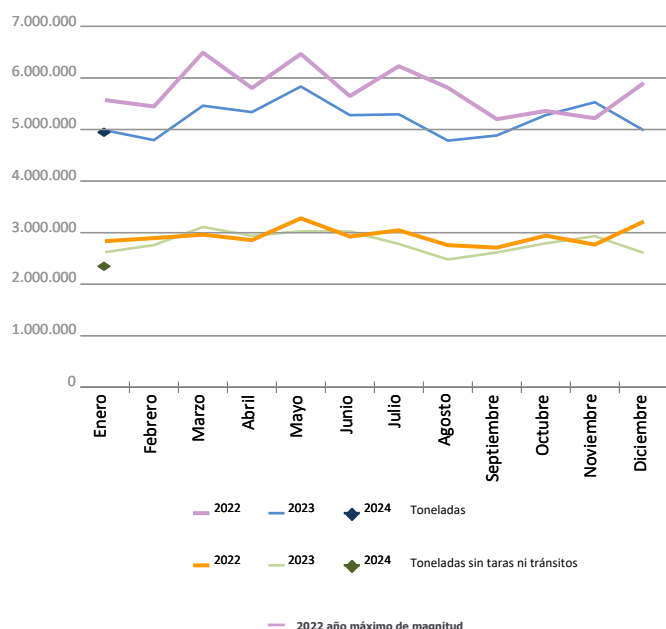
Evolución del tráfico mensual. Toneladas

Evolución del tráfico mensual	Total Toneladas			%		Toneladas sin taras ni tránsitos			%	
	2023	2024	Dif. 24-23	mensual	acumulado	2023	2024	Dif. 24-23	mensual	acumulado
Enero	4.985.402	4.935.275	-50.126	-1,0%	-1,0%	2.620.828	2.320.989	-299.839	-11,4%	-11,4%
Febrero	4.794.198					2.759.172				
Marzo	5.462.045					3.108.613				
Abril	5.337.152					2.939.483				
Mayo	5.833.729					3.026.614				
Junio	5.277.746					3.022.901				
Julio	5.294.663					2.780.096				
Agosto	4.783.985					2.479.451				
Septiembre	4.884.501					2.615.312				
Octubre	5.280.238					2.792.825				
Noviembre	5.528.890					2.931.538				
Diciembre	4.983.912					2.606.992				
Total	62.446.461	4.935.275				33.683.826	2.320.989			

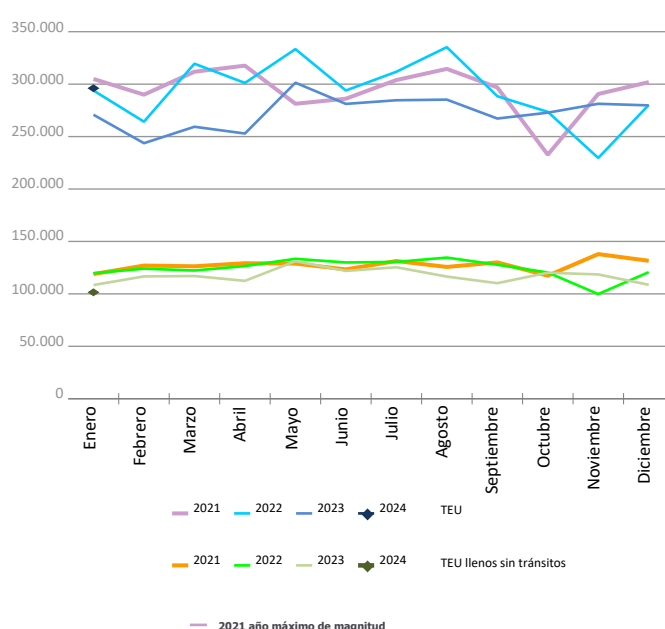
Evolución del tráfico mensual. TEU

Evolución del tráfico mensual	Total TEU			%		TEU llenos sin tránsitos			%	
	2023	2024	Dif. 24-23	mensual	acumulado	2023	2024	Dif. 24-23	mensual	acumulado
Enero	270.816	294.980	24.164	8,9%	8,9%	108.430	101.156	-7.274	-6,7%	-6,7%
Febrero	243.685					116.640				
Marzo	259.357					117.011				
Abril	252.905					112.397				
Mayo	301.360					131.146				
Junio	281.167					121.905				
Julio	284.634					125.356				
Agosto	285.262					116.482				
Septiembre	267.206					110.164				
Octubre	272.772					120.158				
Noviembre	281.290					118.513				
Diciembre	279.730					108.644				
Total	3.280.183	294.980				1.406.844	101.156			

Mercancías (total toneladas)



Contenedores (total TEU)



TRÁFICO DE CONTENEDORES

Evolución del tráfico contenerizado. TEU

Llenos - Exterior Desembarque	TEU llenos			%		Llenos - Exterior Embarque	TEU llenos			%	
	2023	2024	Dif. 24-23	mensual	acumulado		2023	2024	Dif. 24-23	mensual	acumulado
Enero	49.138	41.781	-7.357	-15,0%	-15,0%	Enero	51.046	49.938	-1.108	-2,2%	-2,2%
Febrero	51.449					Febrero	56.052				
Marzo	44.515					Marzo	60.781				
Abril	51.432					Abril	51.392				
Mayo	64.095					Mayo	56.516				
Junio	53.940					Junio	57.195				
Julio	59.685					Julio	54.831				
Agosto	56.638					Agosto	50.134				
Septiembre	48.419					Septiembre	50.743				
Octubre	52.489					Octubre	57.844				
Noviembre	48.781					Noviembre	59.656				
Diciembre	43.025					Diciembre	55.662				
Total	623.602	41.781				Total	661.849	49.938			

Llenos - Cabotaje Desembarque	TEU llenos			%		Llenos - Cabotaje Embarque	TEU llenos			%	
	2023	2024	Dif. 24-23	mensual	acumulado		2023	2024	Dif. 24-23	mensual	acumulado
Enero	1.702	2.174	473	27,8%	27,8%	Enero	6.545	7.264	719	11,0%	11,0%
Febrero	1.836					Febrero	7.304				
Marzo	2.227					Marzo	9.488				
Abril	1.818					Abril	7.756				
Mayo	2.223					Mayo	8.313				
Junio	1.938					Junio	8.833				
Julio	1.881					Julio	8.960				
Agosto	1.989					Agosto	7.722				
Septiembre	2.163					Septiembre	8.839				
Octubre	2.164					Octubre	7.662				
Noviembre	1.913					Noviembre	8.164				
Diciembre	1.886					Diciembre	8.072				
Total	23.737	2.174				Total	97.656	7.264			

Llenos - Tránsito	TEU llenos			%		Vacíos	TEU vacíos			%	
	2023	2024	Dif. 24-23	mensual	acumulado		2023	2024	Dif. 24-23	mensual	acumulado
Enero	97.136	112.060	14.924	15,4%	15,4%	Enero	65.251	81.764	16.514	25,3%	25,3%
Febrero	71.919					Febrero	55.126				
Marzo	83.590					Marzo	58.757				
Abril	83.957					Abril	56.551				
Mayo	97.479					Mayo	72.735				
Junio	84.535					Junio	74.728				
Julio	93.108					Julio	66.171				
Agosto	83.799					Agosto	84.981				
Septiembre	86.283					Septiembre	70.760				
Octubre	90.693					Octubre	61.921				
Noviembre	86.565					Noviembre	76.212				
Diciembre	90.655					Diciembre	80.432				
Total	1.049.716	112.060				Total	823.624	81.764			

TRÁFICO DE CONTENEDORES

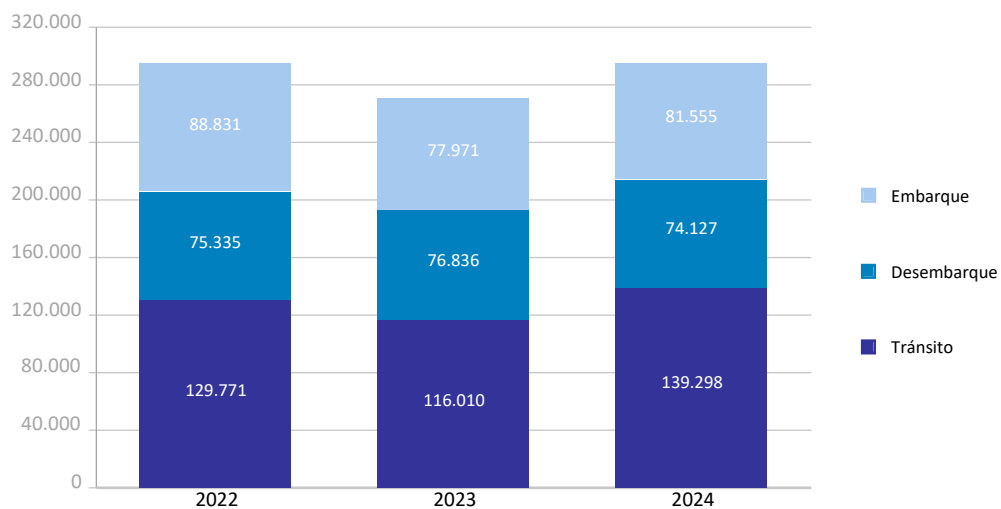
TEU

Tráfico de contenedores	Acumulado mensual 2023			Acumulado mensual 2024			Variación total %
	Cabotaje	Exterior	Total	Cabotaje	Exterior	Total	
Total tráfico	17.854	252.963	270.816	17.051	277.929	294.980	8,9%
Entradas	10.507	126.594	137.101	9.365	136.551	145.916	6,4%
Ro-Ro	1.705	914	2.619	1.795	1.425	3.220	23,0%
Lo-Lo	8.803	125.680	134.483	7.571	135.126	142.696	6,1%
Salidas	7.347	126.369	133.715	7.686	141.379	149.064	11,5%
Ro-Ro	1.831	1.094	2.925	1.911	1.498	3.409	16,6%
Lo-Lo	5.516	125.275	130.791	5.775	139.881	145.655	11,4%

Detalle por navegación y operación	Acumulado mensual 2023			Acumulado mensual 2024			Variación total %
	Cabotaje	Exterior	Total	Cabotaje	Exterior	Total	
Embarque	7.347	70.624	77.971	7.686	73.870	81.555	4,6%
Llenos	6.545	51.046	57.591	7.264	49.938	57.202	-0,7%
Vacíos	802	19.579	20.380	422	23.932	24.354	19,5%
Desembarque	10.422	66.414	76.836	9.163	64.964	74.127	-3,5%
Llenos	1.702	49.138	50.839	2.174	41.781	43.955	-13,5%
Vacíos	8.721	17.276	25.997	6.989	23.183	30.172	16,1%
Tránsito	85	115.925	116.010	202	139.096	139.298	20,1%
Llenos	8	97.128	97.136	2	112.058	112.060	15,4%
Vacíos	77	18.797	18.874	200	27.039	27.239	44,3%

Total tráfico	17.854	252.963	270.816	17.051	277.929	294.980	8,9%
Llenos	8.255	197.311	205.566	9.440	203.776	213.216	3,7%
Vacíos	9.599	55.652	65.251	7.611	74.154	81.764	25,3%
% Vacíos	53,8%	22,0%	24,1%	44,6%	26,7%	27,7%	
% Tránsito	0,5%	45,8%	42,8%	1,2%	50,0%	47,2%	

Distribución tráfico según operación (TEU)

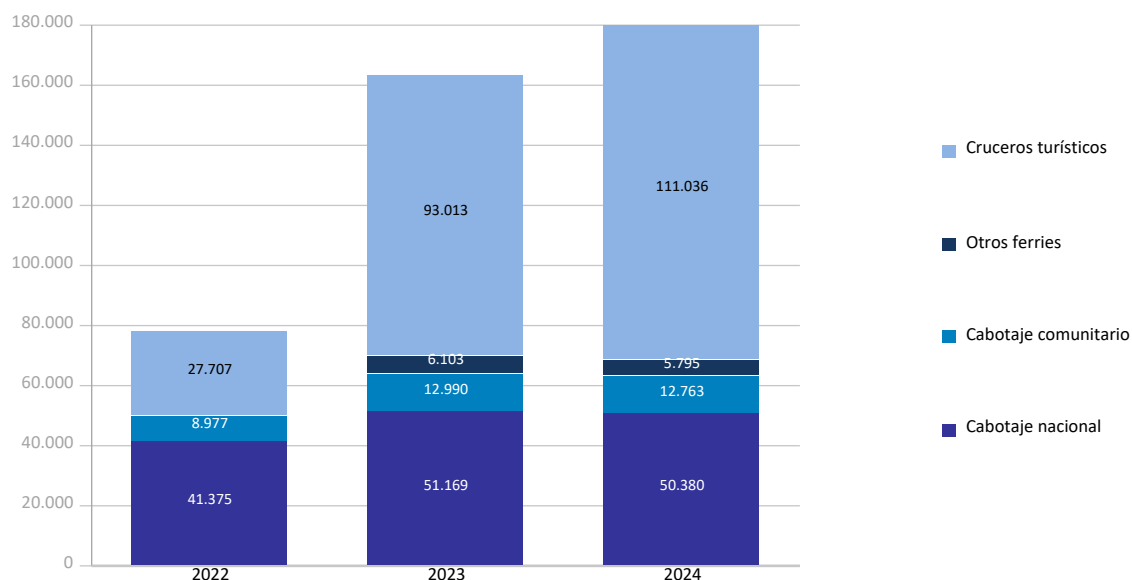


TRÁFICO DE PASAJEROS

Total tráfico de pasajeros (unidades)	Acumulado mensual				% 23-22 acum. Diciembre	% 23-22 acum. Noviembre
	2023	2024	Dif. 24-23	%		
Total pasajeros	163.275	179.974	16.699	10,2%	35,0%	36,3%
Embarque	52.971	59.455	6.484	12,2%	24,9%	25,7%
Desembarque	48.944	59.933	10.989	22,5%	26,2%	26,9%
Tránsito	61.360	60.586	-774	-1,3%	61,6%	65,0%
Ferries línea regular	70.262	68.938	-1.324	-1,9%	8,7%	9,1%
Embarque	37.967	37.299	-668	-1,8%	7,9%	8,3%
Desembarque	32.295	31.639	-656	-2,0%	9,6%	10,0%
Cabotaje nacional	51.169	50.380	-789	-1,5%	2,0%	1,7%
Embarque	29.605	29.325	-280	-0,9%	1,8%	1,5%
Desembarque	21.564	21.055	-509	-2,4%	2,3%	1,9%
Cabotaje comunitario	12.990	12.763	-227	-1,7%	24,6%	25,8%
Embarque	6.037	6.124	87	1,4%	23,7%	24,7%
Desembarque	6.953	6.639	-314	-4,5%	25,4%	26,8%
Otros ferries	6.103	5.795	-308	-5,0%	31,1%	38,9%
Embarque	2.325	1.850	-475	-20,4%	22,7%	31,2%
Desembarque	3.778	3.945	167	4,4%	41,1%	47,6%
Cruceros turísticos	93.013	111.036	18.023	19,4%	52,9%	54,6%
Embarque	15.004	22.156	7.152	47,7%	46,0%	47,0%
Desembarque	16.649	28.294	11.645	69,9%	46,1%	46,6%
Tránsito	61.360	60.586	-774	-1,3%	61,6%	65,0%

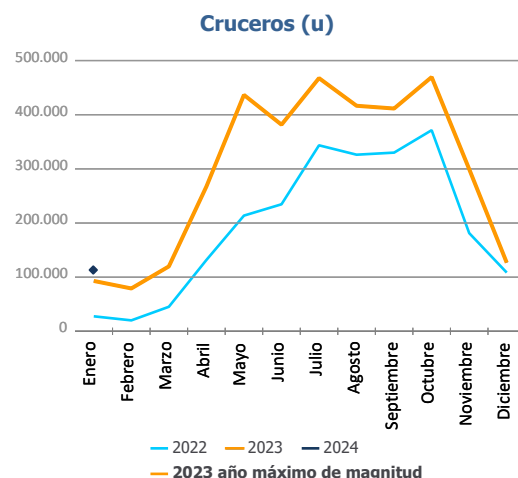
Total escalas de pasajeros (unidades)	Acumulado mensual				% 23-22 acum. Diciembre	% 23-22 acum. Noviembre
	2023	2024	Dif. 24-23	%		
Total número de escalas	286	269	-17	-5,9%	0,8%	1,3%
Ferries línea regular	260	244	-16	-6,2%	1,1%	1,6%
Cruceros	26	25	-1	-3,8%	-0,2%	-0,1%

Distribución del pasaje (u)

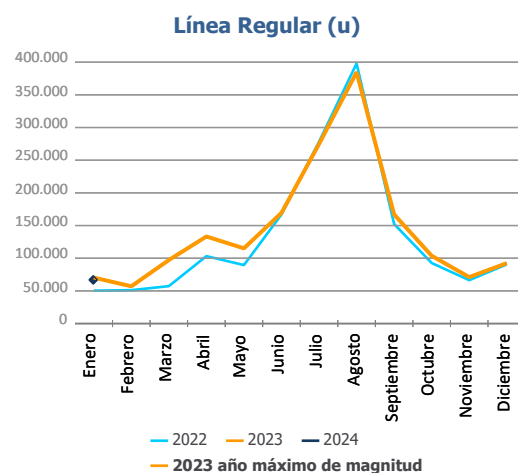


CLASIFICACIÓN DE PASAJEROS

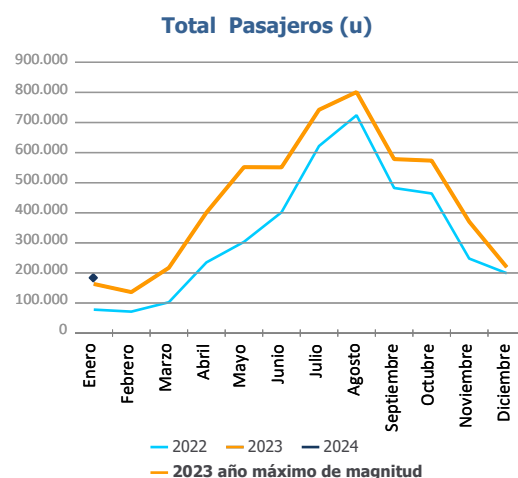
Evolución del tráfico mensual	Cruceros			%	
	2023	2024	Dif. 24-23	mensual	acumulado
Enero	93.013	111.036	18.023	19,4%	19,4%
Febrero	79.194				
Marzo	119.885				
Abril	267.420				
Mayo	436.569				
Junio	381.587				
Julio	467.607				
Agosto	416.517				
Septiembre	411.457				
Octubre	469.508				
Noviembre	299.424				
Diciembre	126.720				
Total	3.568.901	111.036			



Evolución del tráfico mensual	Línea Regular			%	
	2023	2024	Dif. 24-23	mensual	acumulado
Enero	70.262	68.938	-1.324	-1,9%	-1,9%
Febrero	57.059				
Marzo	97.166				
Abril	133.201				
Mayo	115.112				
Junio	169.419				
Julio	274.653				
Agosto	384.652				
Septiembre	166.887				
Octubre	103.714				
Noviembre	71.033				
Diciembre	92.358				
Total	1.735.516	68.938			



Evolución del tráfico mensual	Total Pasajeros			%	
	2023	2024	Dif. 24-23	mensual	acumulado
Enero	163.275	179.974	16.699	10,2%	10,2%
Febrero	136.253				
Marzo	217.051				
Abril	400.621				
Mayo	551.681				
Junio	551.006				
Julio	742.260				
Agosto	801.169				
Septiembre	578.344				
Octubre	573.222				
Noviembre	370.457				
Diciembre	219.078				
Total	5.304.417	179.974			

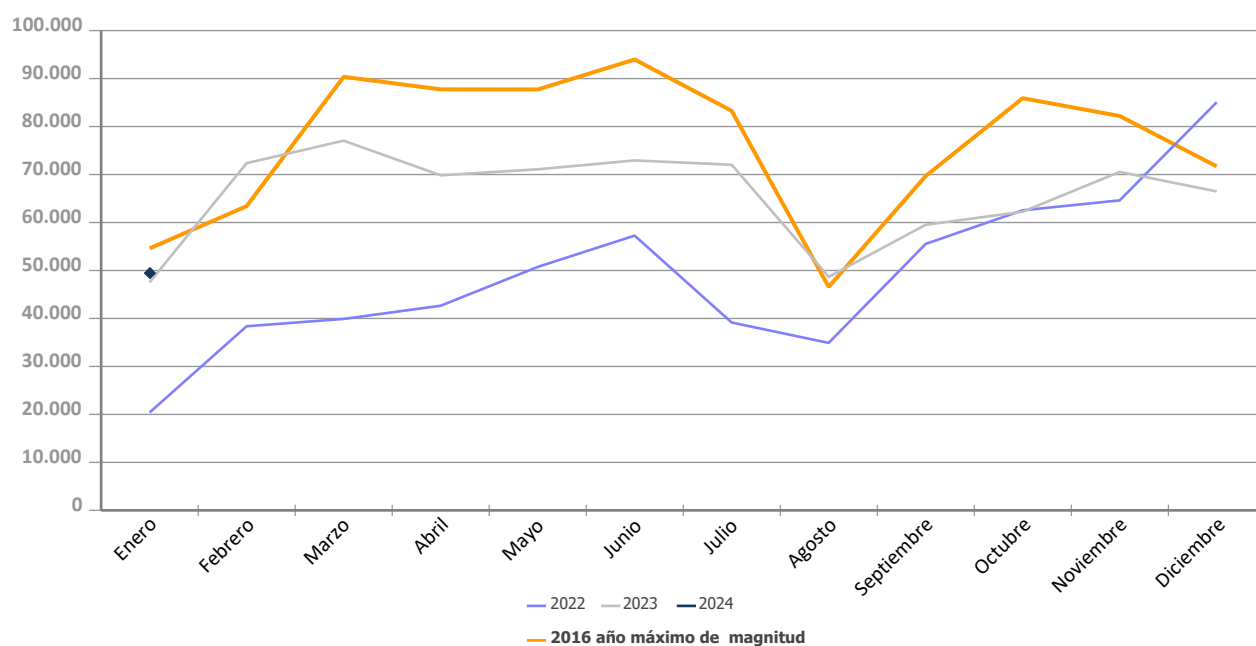


TRÁFICO DE AUTOMÓVILES

Total tráfico de automóviles (unidades)	Acumulado mensual				% 23-22 acum. Diciembre	% 23-22 acum. Noviembre
	2023	2024	Dif. 24-23	%		
Detalle por navegación y operación	47.534	49.586	2.052	4,3%	33,7%	43,0%
Cabotaje	7.281	5.235	-2.046	-28,1%	21,5%	24,6%
Carga	5.850	4.453	-1.397	-23,9%	25,7%	28,1%
Descarga	1.431	782	-649	-45,4%	5,0%	10,1%
Tránsito	0	0	0		5200,0%	5200,0%
Exterior	40.253	44.351	4.098	10,2%	35,8%	46,5%
Carga	16.459	20.712	4.253	25,8%	25,7%	35,1%
Descarga	16.491	15.899	-592	-3,6%	54,1%	71,3%
Tránsito	7.303	7.740	437	6,0%	32,2%	36,8%

Tráfico mensual de automóviles (u)	Mensual		Acumulado		%	
	2023	2024	2023	2024	mensual	acumulado
Enero	47.534	49.586	47.534	49.586	4,3%	4,3%
Febrero	72.364		119.898			
Marzo	77.057		196.955			
Abril	69.834		266.789			
Mayo	71.083		337.872			
Junio	72.935		410.807			
Julio	72.037		482.844			
Agosto	48.671		531.515			
Septiembre	59.527		591.042			
Octubre	62.243		653.285			
Noviembre	70.552		723.837			
Diciembre	66.480		790.317			

Evolución mensual del tráfico de automóviles (u)

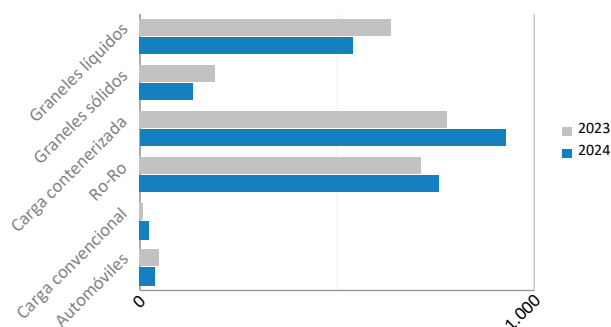


TRÁFICO MARÍTIMO DE CORTA DISTANCIA

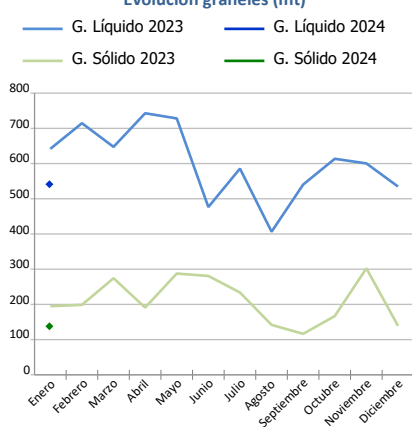
Presentación de la mercancía TMCD por envase

Presentación mercancía. Toneladas	Acumulado mensual		%	
	2023	2024	%	% s/total tráfico
Graneles líquidos	641.806	543.012	-15,4%	70,8%
Graneles sólidos	194.838	136.075	-30,2%	41,9%
Carga contenerizada	782.659	928.142	18,6%	31,4%
Ro-Ro	716.113	760.687	6,2%	99,6%
Carga convencional	8.239	23.455	184,7%	51,9%
Automóviles	50.135	42.298	-15,6%	57,0%
Total	2.393.790	2.433.670	1,7%	49,3%

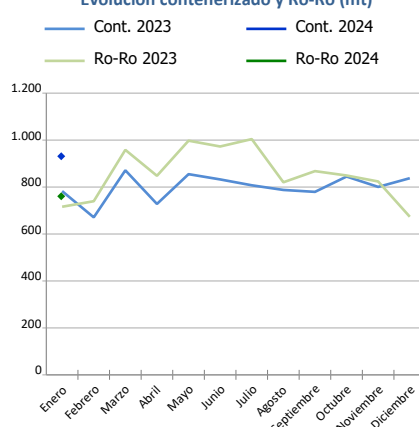
Distribución de la mercancía TMCD (mt)



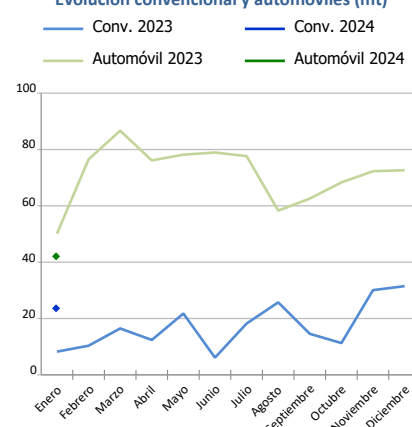
Evolución graneles (mt)



Evolución contenerizado y Ro-Ro (mt)



Evolución convencional y automóviles (mt)



Carga general TMCD. Toneladas	Insular Nacional			Resto TMCD			TOTAL		
	2023	2024	%	2023	2024	%	2023	2024	%
C. contenerizada	62.127	76.306	22,8%	720.533	851.837	18,2%	782.659	928.142	18,6%
O/D	60.816	72.504	19,2%	219.104	303.303	38,4%	279.919	375.806	34,3%
Tránsito	1.311	3.802	190,0%	501.429	548.534	9,4%	502.740	552.336	9,9%
Ro-Ro	366.258	394.221	7,6%	349.855	366.466	4,7%	716.113	760.687	6,2%
O/D	366.258	394.221	7,6%	329.174	334.914	1,7%	695.431	729.135	4,8%
Tránsito	0	0	0,0%	20.681	31.553	52,6%	20.681	31.553	52,6%
C. convencional	16	364	2129,0%	8.222	23.091	180,8%	8.239	23.455	184,7%
O/D	16	364	2129,0%	7.922	22.518	184,2%	7.939	22.882	188,2%
Tránsito	0	0	0,0%	300	573	91,1%	300	573	91,1%
Automóviles	11.068	8.363	-24,4%	39.067	33.934	-13,1%	50.135	42.298	-14,5%
O/D	11.067	8.363	-24,4%	30.395	27.075	-10,9%	41.462	35.438	-14,5%
Tránsito	1	0	0,0%	8.672	6.860	-20,9%	8.673	6.860	-20,9%



Tráfico Marítimo de Corta Distancia (TMCD):

Aquel tráfico de mercancías y pasajeros por mar entre puertos situados en territorio de la Unión Europea o entre esos puertos y puertos situados en países no europeos con una línea de costa en los mares que rodean Europa. El criterio aplicado es para la mercancía que proviene o se dirige a puertos de estos países (según la European Shortsea Network).

Autopistas del Mar (ADM):

Servicios TMCD alternativos a la carretera que cumplen los siguientes criterios: frecuencia mínima de 3 salidas semanales y 3 escalas en diferentes puertos como máximo.

Carga general:

Incluye la carga contenerizada, la convencional, la rodada y los automóviles.

Carga contenerizada:

Excluye la carga de contenedores en equipos rodados.

Carga convencional:

Carga general no contenerizada diferente de la rodada. No incluye los automóviles.

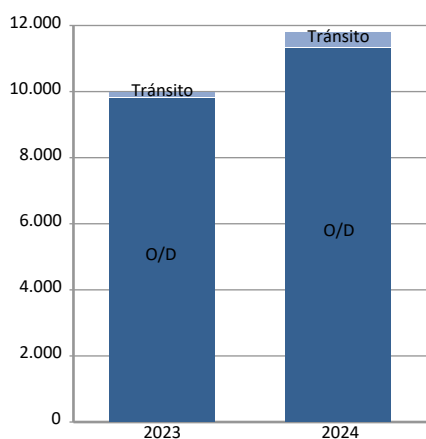
Ro-Ro:

Carga general transportada en UTI's. No incluye los automóviles.

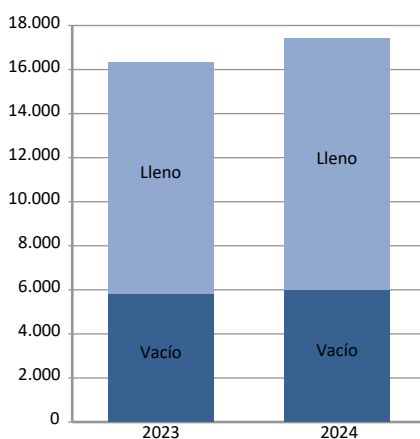
TRÁFICO MARÍTIMO DE CORTA DISTANCIA

Carga general TMCD	Insular Nacional			Resto TMCD			TOTAL		
	2023	2024	%	2023	2024	%	2023	2024	%
C.contenerizada. TEU	9.964	11.802	18,4%	69.598	83.868	20,5%	79.562	95.670	20,2%
O/D	9.821	11.306	15,1%	28.627	39.441	37,8%	38.448	50.747	32,0%
Llenos	5.969	7.010	17,4%	15.034	21.079	40,2%	21.003	28.088	33,7%
Vacíos	3.852	4.297	11,5%	13.593	18.362	35,1%	17.445	22.659	29,9%
Tránsito	143	496	246,9%	40.972	44.427	8,4%	41.115	44.923	9,3%
Llenos	93	310	233,3%	36.316	41.341	13,8%	36.409	41.651	14,4%
Vacíos	50	186	272,0%	4.656	3.087	-33,7%	4.706	3.273	-30,5%
Ro-Ro. UTI	16.344	17.445	6,7%	11.977	12.537	4,7%	28.321	29.982	5,9%
Llenos	10.513	11.445	8,9%	11.064	11.538	4,3%	21.577	22.983	6,5%
Vacíos	5.831	6.000	2,9%	913	999	9,4%	6.744	6.999	3,8%
Automóviles. Unidades	7.282	5.221	-28,3%	26.675	23.362	-12,4%	33.957	28.583	-15,8%
O/D	7.281	5.221	-28,3%	20.232	18.925	-6,5%	27.513	24.146	-12,2%
Tránsito	1			6.443	4.437	-31,1%	6.444	4.437	-31,1%

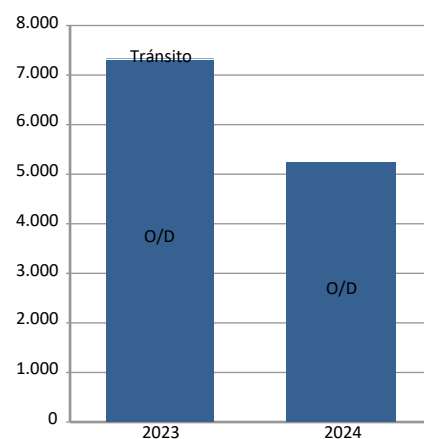
Cont. TEU (Insular Nacional)



Ro-Ro. UTI (Insular Nacional)

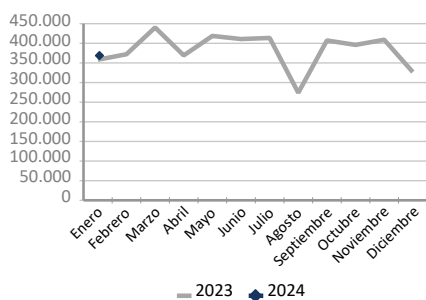


Automóviles. Unidades (Insular Nacional)

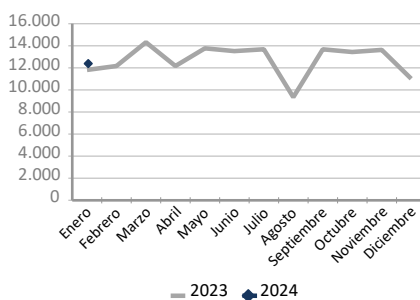


Autopistas del mar (ADM)	Comunitario			No comunitario			TOTAL		
	2023	2024	%	2023	2024	%	2023	2024	%
Toneladas	351.773	372.007	5,8%	6.489	780	-88,0%	358.263	372.787	4,1%
Carga	185.218	207.668	12,1%	2.598	649	-75,0%	187.816	208.317	10,9%
Descarga	166.555	164.338	-1,3%	3.892	132	-96,6%	170.447	164.470	-3,5%
UTI	11.526	12.370	7,3%	286	11	-96,2%	11.812	12.381	4,8%
Carga	5.833	6.642	13,9%	122	7	-94,3%	5.955	6.649	11,7%
Descarga	5.693	5.728	0,6%	164	4	-97,6%	5.857	5.732	-2,1%
Unidades Automóviles	8.614	8.940	3,8%	25	6	-76,0%	8.639	8.946	3,6%
Carga	8.168	8.798	7,7%	20	6	-70,0%	8.188	8.804	7,5%
Descarga	446	142	-68,2%	5	0		451	142	-68,5%

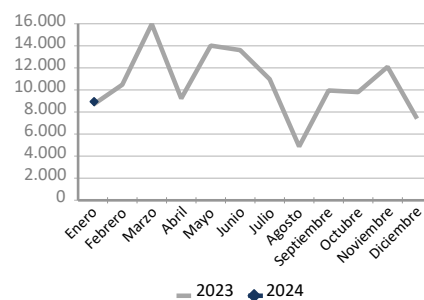
ADM. Toneladas



ADM. UTI



ADM. Unidades Automóvil



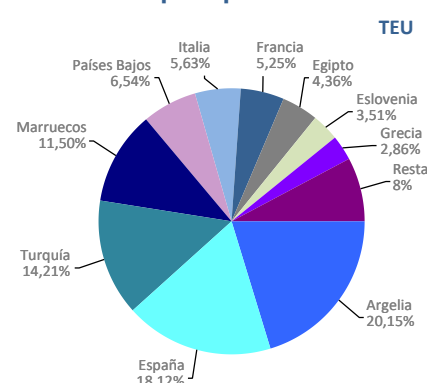
UTI: Se considera UTI a todo aquel medio de unitización, autopropulsado o no, que es utilizado, directa o indirectamente, como medio de transporte terrestre (ej. remolques, plataformas, camiones, furgones frigoríficos...). No se consideran incluidos los contenedores, excepto aquellos que se manipulan a través de un equipo de transporte propio de la terminal.

TRÁFICO MARÍTIMO DE CORTA DISTANCIA

Ránking países TMCD según presentación mercancía

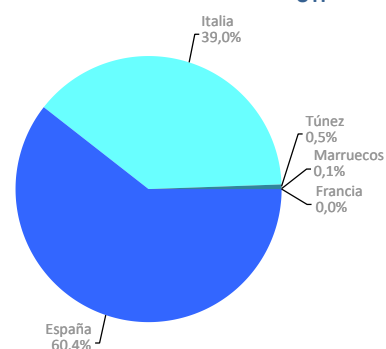
Carga contenerizada. TEU	Acumulado mensual				% cuota s/total 2024
	2023	2024	Dif. 24-23	%	
Total	79.562	95.670	16.108	20,2%	100%
Argelia	17.149	19.279	2.130	12,4%	20,2%
España	15.221	17.331	2.110	13,9%	18,1%
Turquía	10.253	13.591	3.338	32,6%	14,2%
Marruecos	9.861	11.006	1.145	11,6%	11,5%
Países Bajos	79	6.259	6.180	7822,8%	6,5%
Italia	5.078	5.383	306	6,0%	5,6%
Francia	8.426	5.019	-3.407	-40,4%	5,2%
Egipto	4.282	4.171	-111	-2,6%	4,4%
Eslovenia	223	3.362	3.139	1407,4%	3,5%
Grecia	2.334	2.740	406	17,4%	2,9%
Resto	6.658	7.531	874	13,1%	7,9%

Principales países



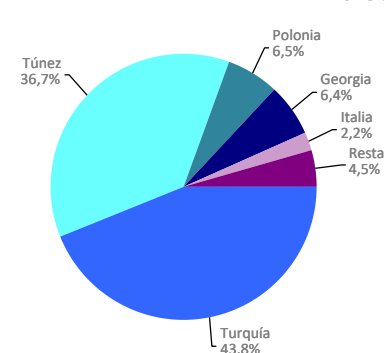
Ro-Ro. UTI	Acumulado mensual				% cuota s/total 2024
	2023	2024	Dif. 24-23	%	
Total	28.321	29.982	1.661	5,9%	100%
España	16.786	18.120	1.334	7,9%	60,4%
Italia	11.106	11.691	585	5,3%	39,0%
Túnez	143	142	-1	-0,7%	0,5%
Marruecos	286	25	-261	-91,3%	0,1%
Francia	0	4	4	0,0%	0,0%
Resto	0	0	0	0,0%	0,0%

UTI



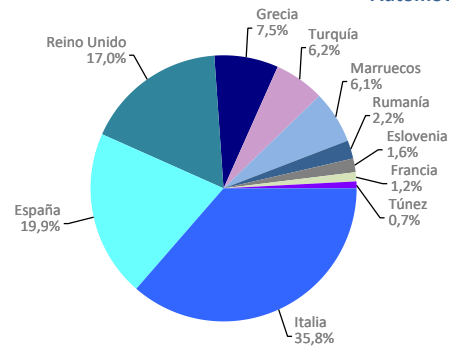
Carga convencional. Toneladas	Acumulado mensual				% cuota s/total 2024
	2023	2024	Dif. 24-23	%	
Total	8.239	23.455	15.216	184,7%	100%
Turquía	88	10.262	10.174	11622,9%	43,8%
Túnez	49	8.604	8.555	17458,4%	36,7%
Polonia	0	1.525	1.525	0,0%	6,5%
Georgia	0	1.500	1.500	0,0%	6,4%
Italia	2.173	520	-1.653	-76,1%	2,2%
Resto	5.929	1.044	-4.885	-82,4%	4,5%

Toneladas



Automóviles. Unidades	Acumulado mensual				% cuota s/total 2024
	2023	2024	Dif. 24-23	%	
Total	33.957	28.583	-5.374	-15,8%	100%
Italia	10.661	10.232	-429	-4,0%	35,8%
España	8.380	5.688	-2.692	-32,1%	19,9%
Reino Unido	1.436	4.850	3.414	237,7%	17,0%
Grecia	1.503	2.148	645	42,9%	7,5%
Turquía	2.014	1.774	-240	-11,9%	6,2%
Marruecos	2.242	1.755	-487	-21,7%	6,1%
Rumanía	937	643	-294	-31,4%	2,2%
Eslovenia	147	470	323	219,7%	1,6%
Francia	3.149	342	-2.807	-89,1%	1,2%
Túnez	49	204	155	316,3%	0,7%
Resto	3.439	477	-2.962	-86,1%	1,7%

Automóviles



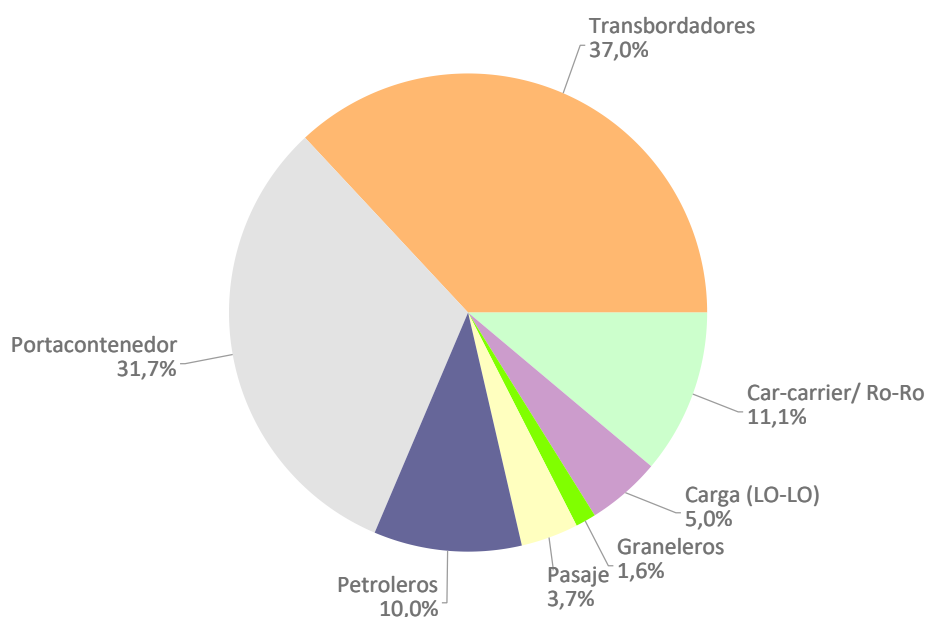
TRÁFICO DE BUQUES

Tráfico de buques	Acumulado mensual		
	2023	2024	%
Número	644	641	-0,5%
Arqueo	24.547.383	25.176.553	2,6%
Arqueo medio	38.117	39.277	3,0%

Tipo de buques	Acumulado mensual					
	2023		2024		%	
	Escalas	GT	Escalas	GT	Escalas	GT
Total	644	24.547.383	641	25.176.553	-0,5%	2,6%
Car-carrier/ Ro-Ro	68	3.571.704	71	3.790.539	4,4%	6,1%
Carga (LO-LO)	20	107.842	32	345.974	60,0%	220,8%
Graneleros	15	405.152	10	336.364	-33,3%	-17,0%
Pasaje	26	3.403.212	24	3.283.496	-7,7%	-3,5%
Petroleros	82	1.507.478	64	1.024.059	-22,0%	-32,1%
Portacontenedor	175	7.618.432	203	9.293.245	16,0%	22,0%
Transbordadores	258	7.933.563	237	7.102.876	-8,1%	-10,5%

Tipo de buques (acumulado 2024)	Cabotaje		Exterior	
	Escalas	GT	Escalas	GT
Total	235	5.568.820	406	19.607.733
Car-carrier/ Ro-Ro	5	119.331	66	3.671.208
Carga (LO-LO)	2	7.958	30	338.016
Graneleros	0	0	10	336.364
Pasaje	2	275.029	22	3.008.467
Petroleros	9	100.078	55	923.981
Portacontenedor	27	238.806	176	9.054.439
Transbordadores	190	4.827.618	47	2.275.258

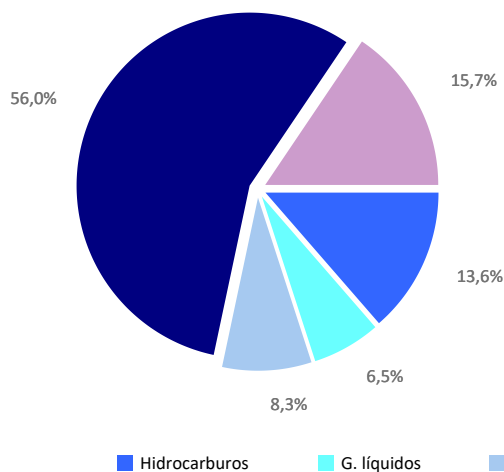
Distribución según el tipo de buque



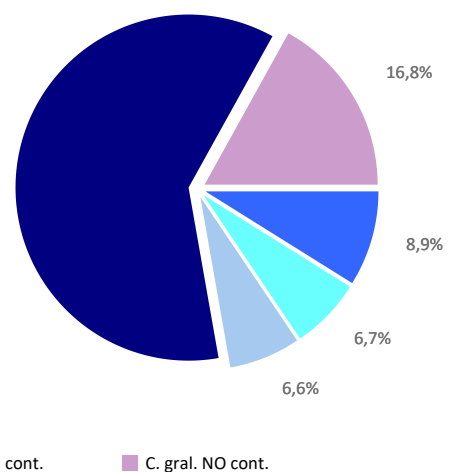
TRÁFICO DE MERCANCIAS

Envase y navegación	Acumulado mensual 2023			Acumulado mensual 2024			Variación total %
	Cabotaje	Exterior	Total	Cabotaje	Exterior	Total	
Hidrocarburos	106.088	570.784	676.872	57.276	380.167	437.443	-35,4%
Entradas	106.088	445.958	552.046	37.510	332.569	370.079	-33,0%
Salidas	0	124.826	124.826	19.766	47.598	67.364	-46,0%
Otros líquidos a granel	17.299	305.709	323.008	77.251	252.547	329.798	2,1%
Entradas	5.545	212.151	217.696	57.001	155.081	212.081	-2,6%
Salidas	11.753	93.558	105.312	20.250	97.467	117.717	11,8%
Sólidos a granel	7.093	407.115	414.208	5.945	319.073	325.018	-21,5%
Entradas	5.263	238.237	243.500	5.945	242.732	248.677	2,1%
Salidas	1.830	168.878	170.708	0	76.341	76.341	-55,3%
Carga gral. contenerizada	99.614	2.690.375	2.789.989	107.088	2.904.829	3.011.917	8,0%
Entradas	34.539	1.286.704	1.321.243	35.129	1.342.752	1.377.881	4,3%
Salidas	65.075	1.403.671	1.468.746	71.959	1.562.077	1.634.036	11,3%
Carga gral. NO contenerizada	351.474	429.849	781.324	376.412	454.686	831.099	6,4%
Entradas	113.689	225.723	339.411	124.693	232.370	357.063	5,2%
Salidas	237.786	204.127	441.913	251.720	222.316	474.036	7,3%
Total carga general	451.089	3.120.224	3.571.313	483.501	3.359.515	3.843.016	7,6%
Entradas	148.228	1.512.426	1.660.654	159.822	1.575.122	1.734.944	4,5%
Salidas	302.861	1.607.798	1.910.659	323.679	1.784.393	2.108.072	10,3%
Tráfico total (toneladas)	581.569	4.403.832	4.985.402	623.973	4.311.303	4.935.275	-1,0%
Entradas	265.125	2.408.772	2.673.897	260.278	2.305.504	2.565.782	-4,0%
Salidas	316.445	1.995.060	2.311.505	363.695	2.005.799	2.369.494	2,5%
Contenedores (TEU)	17.854	252.963	270.816	17.051	277.929	294.980	8,9%
Entradas	10.507	126.594	137.101	9.365	136.551	145.916	6,4%
Salidas	7.347	126.369	133.715	7.686	141.379	149.064	11,5%

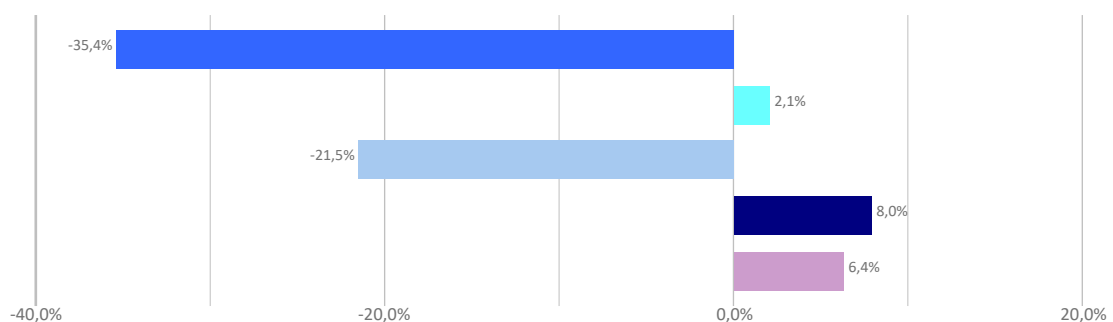
Distribución por envase 2023



Distribución por envase 2024



Crecimiento anual por envase



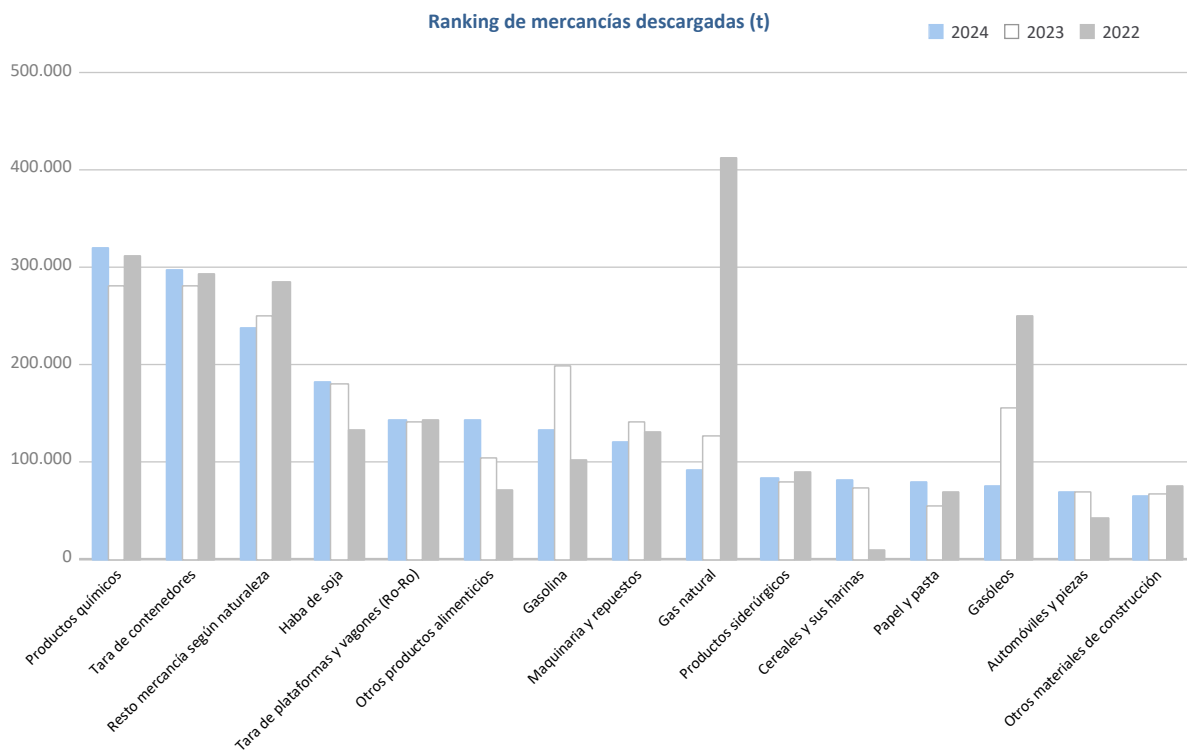
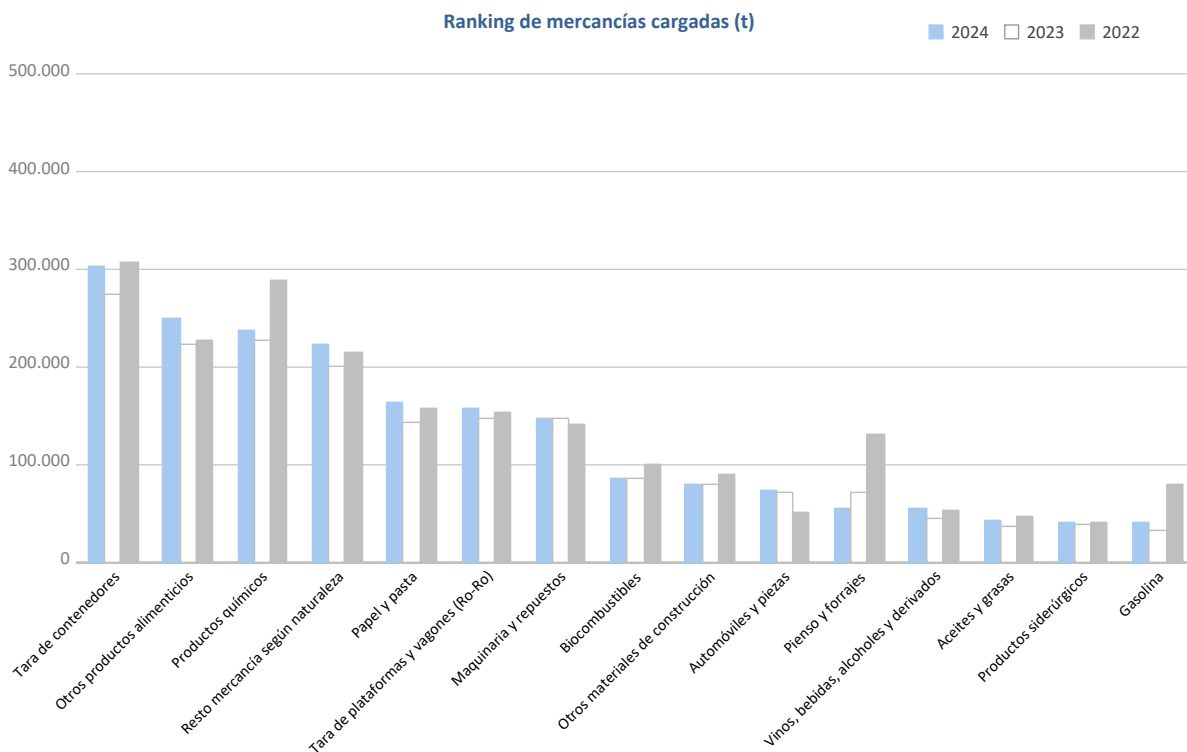
TRÁFICO DE MERCANCÍAS

Clasificación 4.3.7. de la mercancía	Acumulado mensual				% sobre total acum. 2024
	2023	2024	Dif. 24-23	%	
Toneladas	4.985.402	4.935.275	-50.126	-1,0%	100%
Energético	855.551	574.701	-280.850	-32,8%	11,6%
Crudo de petróleo	0	50	50	0,0%	0,0%
Fuel-oil	62.036	50.109	-11.927	-19,2%	1,0%
Gasóleos	188.199	83.804	-104.395	-55,5%	1,7%
Gasolina	230.342	173.989	-56.353	-24,5%	3,5%
Otros productos petrolíferos	16.265	27.743	11.479	70,6%	0,6%
Gases energéticos del petróleo	5.130	4.210	-920	-17,9%	0,1%
Carbones	6.363	7.556	1.194	18,8%	0,2%
Gas natural	185.607	106.093	-79.514	-42,8%	2,1%
Biocombustibles	161.610	121.147	-40.463	-25,0%	2,5%
Siderometalúrgico	239.521	282.487	42.966	17,9%	5,7%
Mineral de hierro	472	1.386	914	193,6%	0,0%
Otros minerales y residuos metálicos	30.681	62.139	31.459	102,5%	1,3%
Chatarra	35.057	58.621	23.564	67,2%	1,2%
Productos siderúrgicos	119.795	124.633	4.838	4,0%	2,5%
Otros productos metalúrgicos	53.517	35.707	-17.810	-33,3%	0,7%
Minerales no metálicos	91.870	46.878	-44.992	-49,0%	0,9%
Sal común	60.861	11.615	-49.246	-80,9%	0,2%
Otros minerales no metálicos	31.008	35.263	4.254	13,7%	0,7%
Abonos	51.044	50.590	-453	-0,9%	1,0%
Potasas	31.800	39.456	7.656	24,1%	0,8%
Abono natural/artificial	19.243	11.134	-8.110	-42,1%	0,2%
Químicos	509.838	558.269	48.431	9,5%	11,3%
Productos químicos	509.838	558.269	48.431	9,5%	11,3%
Materiales de construcción	232.973	179.483	-53.490	-23,0%	3,6%
Asfalto	261	710	449	172,2%	0,0%
Cemento y clinker	87.121	32.858	-54.263	-62,3%	0,7%
Otros materiales de construcción	145.591	145.914	323	0,2%	3,0%
Agro-ganadero y alimentario	1.058.326	1.179.683	121.357	11,5%	23,9%
Cereales y sus harinas	85.586	103.964	18.378	21,5%	2,1%
Haba de soja	195.402	219.615	24.213	12,4%	4,4%
Frutas, hortalizas, legumbres	42.400	55.767	13.367	31,5%	1,1%
Vinos, bebidas, alcoholes y derivados	53.902	69.406	15.503	28,8%	1,4%
Conservas	31.267	20.970	-10.296	-32,9%	0,4%
Tabaco, café, cacao	75.966	91.897	15.930	21,0%	1,9%
Aceites y grasas	112.575	105.119	-7.456	-6,6%	2,1%
Otros productos alimenticios	327.177	392.879	65.701	20,1%	8,0%
Pesca congelada	51.432	44.385	-7.048	-13,7%	0,9%
Pienso y forrajes	82.617	75.681	-6.936	-8,4%	1,5%
Otras mercancías	963.873	1.018.092	54.219	5,6%	20,6%
Maderas	26.068	43.998	17.930	68,8%	0,9%
Papel y pasta	198.262	244.884	46.622	23,5%	5,0%
Maquinaria y repuestos	288.326	267.700	-20.625	-7,2%	5,4%
Resto mercancía según naturaleza	451.217	461.509	10.292	2,3%	9,4%
Vehículos y elementos de transporte	982.407	1.045.093	62.686	6,4%	21,2%
Automóviles y piezas	139.728	144.438	4.710	3,4%	2,9%
Tara de plataformas y vagones (Ro-Ro)	288.451	300.530	12.079	4,2%	6,1%
Tara de contenedores	554.228	600.125	45.897	8,3%	12,2%

TRÁFICO DE MERCANCÍAS

Clasificación 4.3.7 de la mercancía

Ranking de mercancías (toneladas)

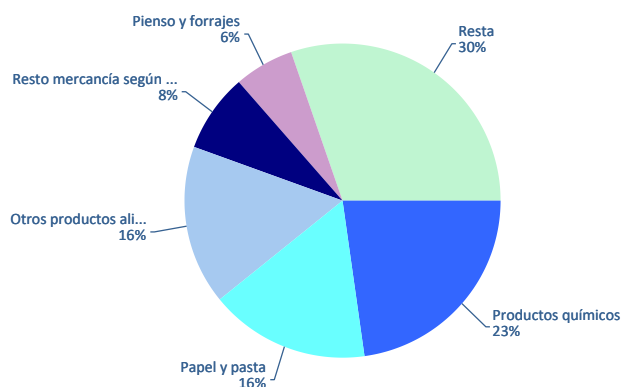


TRÁFICO DE MERCANCÍAS

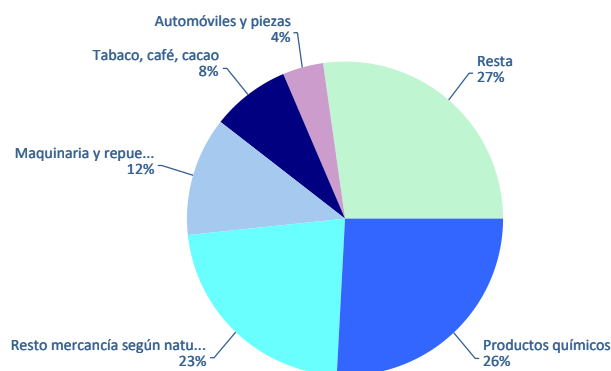
Clasificación 4.3.7. de la mercancía contenerizada sin taras ni tránsitos. Toneladas

Clasificación de la mercancía contenerizada	Carga			Descarga			Total acumulado mensual		
	2023	2024	%	2023	2024	%	2023	2024	%
Total toneladas sin taras ni tránsitos	609.064	596.067	-2,1%	465.717	403.253	-13,4%	1.074.781	999.320	-7,0%
Productos químicos	120.564	135.586	12,5%	111.010	104.317	-6,0%	231.573	239.904	3,6%
Resto mercancía según naturaleza	42.757	47.777	11,7%	111.771	91.009	-18,6%	154.528	138.786	-10,2%
Papel y pasta	102.692	98.319	-4,3%	10.225	15.763	54,2%	112.917	114.082	1,0%
Otros productos alimenticios	111.375	97.253	-12,7%	6.879	4.098	-40,4%	118.255	101.351	-14,3%
Maquinaria y repuestos	32.804	32.059	-2,3%	70.760	48.480	-31,5%	103.564	80.539	-22,2%
Pienso y forrajes	61.971	36.465	-41,2%	4.910	6.245	27,2%	66.882	42.710	-36,1%
Tabaco, café, cacao	5.654	6.451	14,1%	31.460	32.440	3,1%	37.114	38.891	4,8%
Otros materiales de construcción	21.720	20.010	-7,9%	17.300	14.109	-18,4%	39.020	34.119	-12,6%
Vinos, bebidas, alcoholes y derivados	26.610	27.811	4,5%	3.525	2.043	-42,0%	30.135	29.853	-0,9%
Automóviles y piezas	9.516	10.233	7,5%	12.714	17.182	35,1%	22.230	27.415	23,3%
Productos siderúrgicos	11.009	10.850	-1,4%	22.273	16.541	-25,7%	33.282	27.390	-17,7%
Aceites y grasas	9.829	13.597	38,3%	2.433	3.666	50,7%	12.261	17.263	40,8%
Otros minerales y residuos metálicos	10.724	14.112	31,6%	1.442	1.649	14,4%	12.166	15.761	29,6%
Otros minerales no metálicos	7.120	9.176	28,9%	6.536	6.292	-3,7%	13.657	15.469	13,3%
Otros productos metalúrgicos	5.815	5.307	-8,7%	15.253	9.225	-39,5%	21.069	14.532	-31,0%
Frutas, hortalizas, legumbres	2.819	2.645	-6,2%	9.002	10.359	15,1%	11.821	13.003	10,0%
Conservas	5.516	4.614	-16,3%	9.479	5.573	-41,2%	14.994	10.187	-32,1%
Biocombustibles	5.304	8.033	51,4%	1.475	1.554	5,3%	6.779	9.586	41,4%
Abono natural/artificial	2.825	3.813	35,0%	5.349	1.695	-68,3%	8.173	5.508	-32,6%
Cereales y sus harinas	4.011	2.528	-37,0%	1.557	2.238	43,8%	5.568	4.766	-14,4%
Chatarra	1.271	1.490	17,2%	1.770	2.095	18,3%	3.041	3.584	17,9%
Sal común	2.145	3.027	41,1%	323	100	-69,0%	2.468	3.127	26,7%
Otros productos petrolíferos	1.076	1.692	57,3%	892	880	-1,3%	1.968	2.572	30,7%
Pesca congelada	688	151	-78,1%	3.309	2.075	-37,3%	3.997	2.225	-44,3%
Maderas	685	451	-34,1%	1.931	1.255	-35,0%	2.616	1.707	-34,8%
Carbones	702	47	-93,3%	1.354	1.152	-15,0%	2.056	1.199	-41,7%
Cemento y clinker	1.004	1.082	7,7%	0	0		1.004	1.082	7,7%
Fuel-oil	346	634	83,2%	269	202	-24,9%	615	836	35,9%
Haba de soja	0	0		102	642	532,2%	102	642	532,2%
Asfalto	187	533	184,9%	0	0		187	533	184,9%
Gases energéticos del petróleo	310	292	-5,6%	28	37	33,7%	337	329	-2,4%
Potasas	16	31	97,1%	120	286	137,3%	136	317	132,6%
Crudo de petróleo	0	0		0	50		0	50	
Mineral de hierro	0	0		264	2	-99,1%	264	2	-99,1%
Gasolina	0	0		0	0		0	0	

Distribución de los principales productos Carga 2024



Distribución de los principales productos Descarga 2024



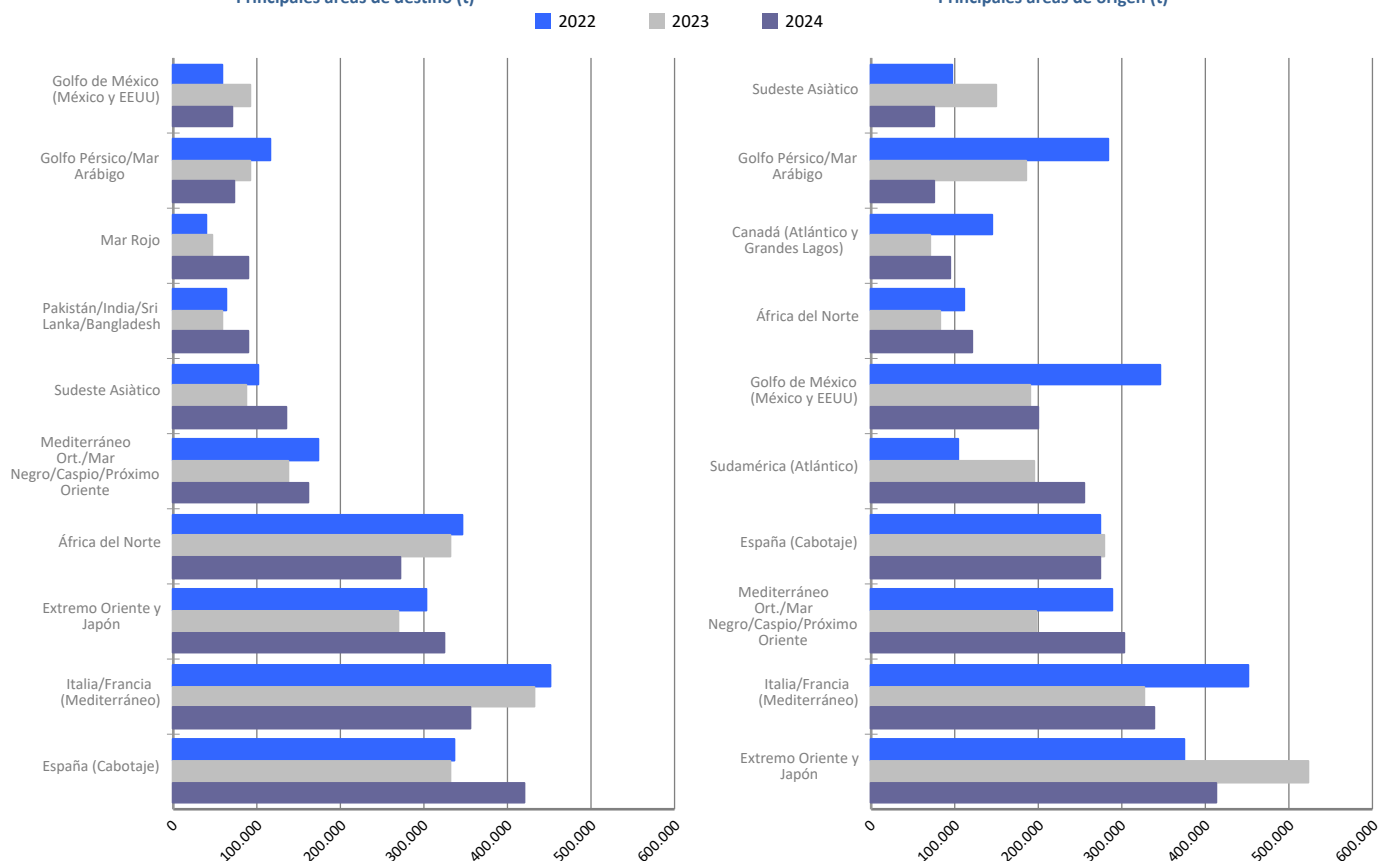
TRÁFICO SEGÚN ORIGEN/DESTINO MARÍTIMO

Áreas geográficas. Toneladas

Áreas geográficas	Acumulado mensual				% sobre total acum. 2024
	2023	2024	Dif. 24-23	%	
Toneladas	4.985.402	4.935.275	-50.126	-1,0%	100%
Extremo Oriente y Japón	792.743	737.255	-55.488	-7,0%	14,9%
España (Cabotaje)	612.030	696.169	84.139	13,7%	14,1%
Italia/Francia (Mediterráneo)	759.284	694.799	-64.486	-8,5%	14,1%
Mediterráneo Ort./Mar Negro/Caspio/Próximo Oriente	333.741	465.608	131.867	39,5%	9,4%
África del Norte	416.078	392.759	-23.319	-5,6%	8,0%
Sudamérica (Atlántico)	250.691	287.966	37.275	14,9%	5,8%
Golfo de México (México y EEUU)	283.232	272.198	-11.034	-3,9%	5,5%
Sudeste Asiático	238.512	211.498	-27.014	-11,3%	4,3%
Pakistán/India/Sri Lanka/Bangladesh	199.549	156.609	-42.940	-21,5%	3,2%
Golfo Pérsico/Mar Árabe	278.266	148.154	-130.112	-46,8%	3,0%
Europa (Atlántico)	274.315	132.436	-141.878	-51,7%	2,7%
Norteamérica (Atlántico)	137.884	119.688	-18.196	-13,2%	2,4%
Mar Rojo	59.051	118.599	59.548	100,8%	2,4%
África Occidental	80.251	113.831	33.580	41,8%	2,3%
Centroamérica y Caribe	62.398	105.648	43.251	69,3%	2,1%
Canadá (Atlántico y Grandes Lagos)	82.563	105.009	22.446	27,2%	2,1%
Desconocido	40.816	73.705	32.889	80,6%	1,5%
Sudamérica (Pacífico)	30.083	38.998	8.915	29,6%	0,8%
África del Sur y del Este/Océano Índico	30.985	34.816	3.831	12,4%	0,7%
Norteamérica (Pacífico)	6.162	16.797	10.635	172,6%	0,3%
Australia y Nueva Zelanda/Islas del Pacífico	16.767	12.731	-4.035	-24,1%	0,3%

Principales áreas de destino (t)

Principales áreas de origen (t)



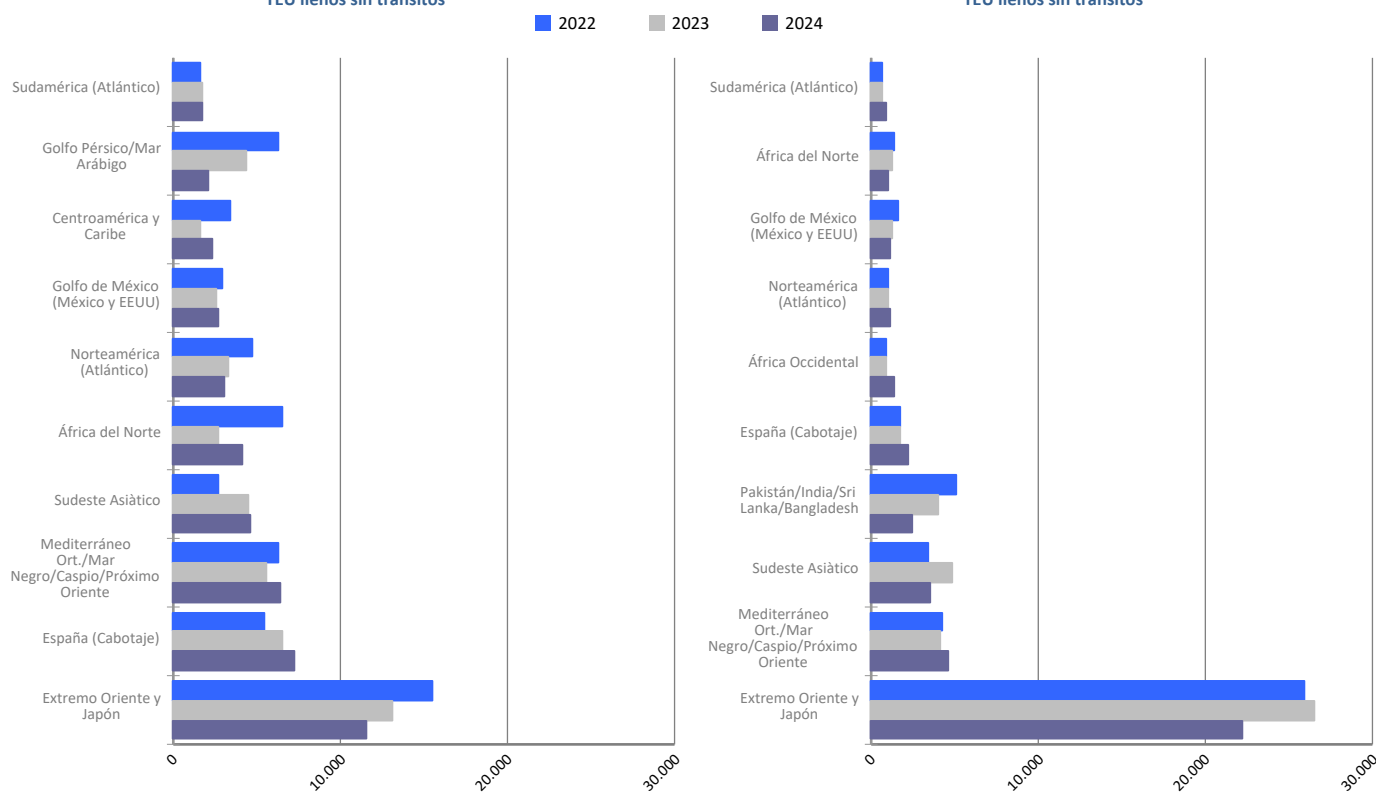
TRÁFICO SEGÚN ORIGEN/DESTINO MARÍTIMO

Áreas geográficas. TEU llenos sin tránsito

Áreas geográficas	Acumulado mensual				% sobre total acum. 2024
	2023	2024	Dif. 24-23	%	
TEU llenos sin tránsito	108.430	101.156	-7.274	-6,7%	100%
Extremo Oriente y Japón	39.634	33.717	-5.918	-14,9%	33,3%
Mediterráneo Ort./Mar Negro/Caspio/Próximo Oriente	9.815	11.116	1.301	13,3%	11,0%
España (Cabotaje)	8.200	9.449	1.250	15,2%	9,3%
Sudeste Asiático	9.406	8.153	-1.253	-13,3%	8,1%
África del Norte	3.936	5.229	1.293	32,9%	5,2%
Norteamérica (Atlántico)	4.314	4.263	-51	-1,2%	4,2%
Golfo de México (México y EEUU)	3.840	3.915	75	2,0%	3,9%
Pakistán/India/Sri Lanka/Bangladesh	6.685	3.788	-2.897	-43,3%	3,7%
África Occidental	2.279	2.867	588	25,8%	2,8%
Centroamérica y Caribe	2.173	2.798	625	28,8%	2,8%
Sudamérica (Atlántico)	2.516	2.665	149	5,9%	2,6%
Golfo Pérsico/Mar Árabe	5.595	2.653	-2.942	-52,6%	2,6%
Sudamérica (Pacífico)	1.918	2.257	339	17,7%	2,2%
Mar Rojo	2.039	1.949	-90	-4,4%	1,9%
África del Sur y del Este/Océano Índico	1.739	1.674	-65	-3,7%	1,7%
Italia/Francia (Mediterráneo)	1.538	1.138	-400	-26,0%	1,1%
Canadá (Atlántico y Grandes Lagos)	1.195	1.077	-118	-9,9%	1,1%
Europa (Atlántico)	298	1.036	739	248,2%	1,0%
Australia y Nueva Zelanda/Islas del Pacífico	846	761	-85	-10,0%	0,8%
Norteamérica (Pacífico)	466	654	188	40,3%	0,6%

Principales áreas de destino
TEU llenos sin tránsito

Principales áreas de origen
TEU llenos sin tránsito

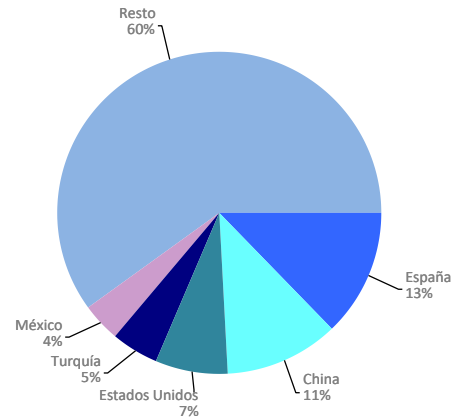


TRÁFICO SEGÚN ORIGEN/DESTINO MARÍTIMO

Ránquing por países. TEU llenos sin tránsitos

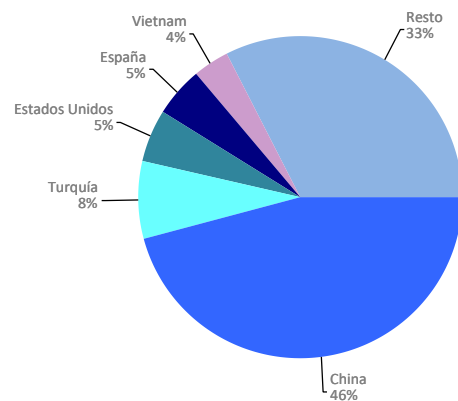
Carga	TEU llenos	% 24-23	% s/envase
España	7.275	12,0%	12,7%
China	6.515	-11,1%	11,4%
Estados Unidos	4.092	-2,3%	7,2%
Turquía	2.719	-11,1%	4,8%
México	2.346	10,6%	4,1%
Marruecos	2.117	90,1%	3,7%
Japón	2.059	-7,4%	3,6%
Arabia Saudita	1.406	-9,9%	2,5%
Emiratos Árabes Unidos	1.382	-55,3%	2,4%
Egipto	1.354	43,0%	2,4%
Grecia	1.323	33,4%	2,3%
Israel	1.277	68,7%	2,2%
Malasia	1.261	-27,2%	2,2%
Corea del Sur	1.250	-38,4%	2,2%
Indonesia	1.137	4,3%	2,0%
Resto	19.689	4,4%	34,4%
TOTAL	57.202	-0,7%	100%

Principales países. Carga



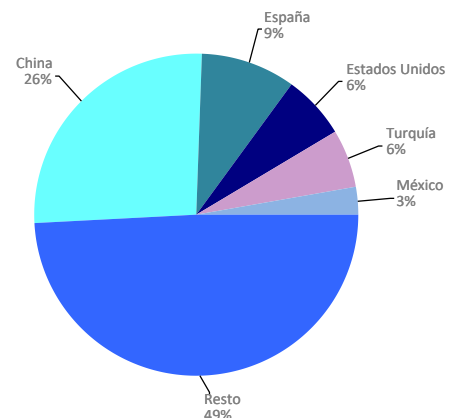
Descarga	TEU llenos	% 24-23	% s/envase
China	20.149	-16,0%	45,8%
Turquía	3.415	17,5%	7,8%
Estados Unidos	2.287	16,9%	5,2%
España	2.174	27,7%	4,9%
Vietnam	1.628	-29,0%	3,7%
India	1.499	-31,7%	3,4%
Corea del Sur	1.208	-4,8%	2,7%
Costa de Marfil	796	132,1%	1,8%
Grecia	783	26,1%	1,8%
Brasil	717	37,9%	1,6%
Egipto	708	-33,9%	1,6%
Arabia Saudita	625	-27,5%	1,4%
Tailandia	611	19,1%	1,4%
Indonesia	417	-51,2%	0,9%
Pakistán	408	-31,0%	0,9%
Resto	6.531	-28,6%	14,9%
TOTAL	43.955	-13,5%	100%

Principales países. Descarga



Total	TEU llenos	% 24-23	% s/envase
China	26.664	-14,9%	26,4%
España	9.449	15,2%	9,3%
Estados Unidos	6.379	3,8%	6,3%
Turquía	6.134	2,8%	6,1%
México	2.680	-0,1%	2,6%
Vietnam	2.506	-18,7%	2,5%
Corea del Sur	2.458	-25,4%	2,4%
Japón	2.445	-13,3%	2,4%
India	2.400	-46,7%	2,4%
Marruecos	2.336	83,9%	2,3%
Grecia	2.106	30,6%	2,1%
Egipto	2.062	2,2%	2,0%
Arabia Saudita	2.031	-16,2%	2,0%
Brasil	1.768	10,2%	1,7%
Israel	1.597	53,0%	1,6%
Resto	28.143	-7,5%	27,8%
TOTAL	101.156	-6,7%	100%

Principales países. Total



TRÁFICO DE FERROCARRIL

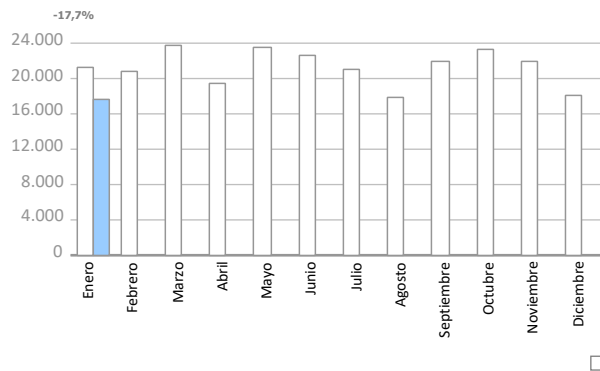
Evolución del tráfico ferroviario mensual. TEU

Evolución del tráfico ferroviario mensual	TEU 2023			TEU 2024			%		% s/ total tráfico puerto 2024
	Carga	Descarga	Total	Carga	Descarga	Total	mensual	acumulado	
Enero	10.946	10.351	21.297	7.901	9.633	17.534	-17,7%	-17,7%	11,3%
Febrero	10.012	10.850	20.862						
Marzo	11.720	12.120	23.840						
Abril	9.632	9.846	19.478						
Mayo	12.232	11.299	23.531						
Junio	11.297	11.397	22.694						
Julio	10.049	10.979	21.028						
Agosto	8.856	9.030	17.886						
Septiembre	10.815	11.129	21.944						
Octubre	11.031	12.246	23.277						
Noviembre	10.067	11.795	21.862						
Diciembre	8.192	9.931	18.123						
Total	124.849	130.973	255.822	7.901	9.633	17.534			11,3%

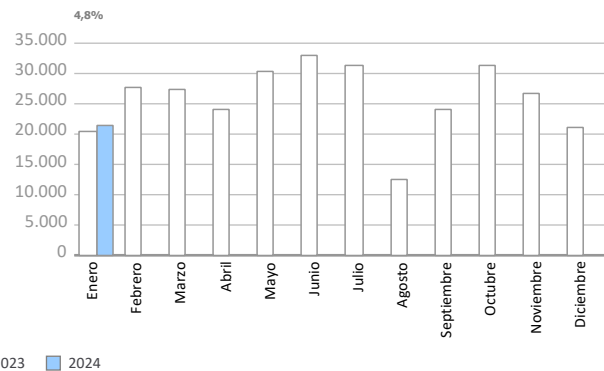
Evolución del tráfico ferroviario mensual. Automóviles

Evolución del tráfico ferroviario mensual	Automóviles 2023			Automóviles 2024			%		% s/ total tráfico puerto 2024
	Carga	Descarga	Total	Carga	Descarga	Total	mensual	acumulado	
Enero	4.150	16.267	20.417	2.696	18.708	21.404	4,8%	4,8%	51,1%
Febrero	5.096	22.553	27.649						
Marzo	3.567	23.677	27.244						
Abril	4.515	19.415	23.930						
Mayo	5.929	24.358	30.287						
Junio	5.878	27.021	32.899						
Julio	6.807	24.450	31.257						
Agosto	1.982	10.394	12.376						
Septiembre	5.584	18.633	24.217						
Octubre	6.117	25.138	31.255						
Noviembre	5.350	21.525	26.875						
Diciembre	3.150	17.854	21.004						
Total	58.125	251.285	309.410	2.696	18.708	21.404			51,1%

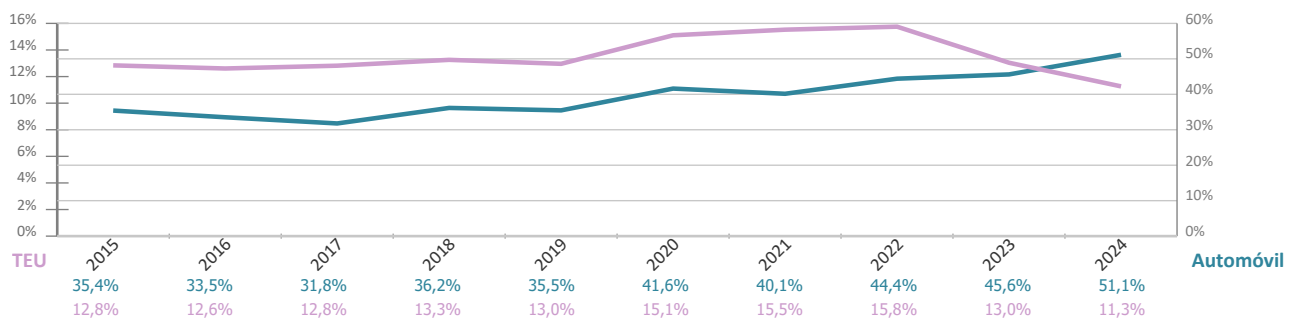
Evolución mensual del tráfico ferroviario de TEU



Evolución mensual del tráfico ferroviario de automóviles



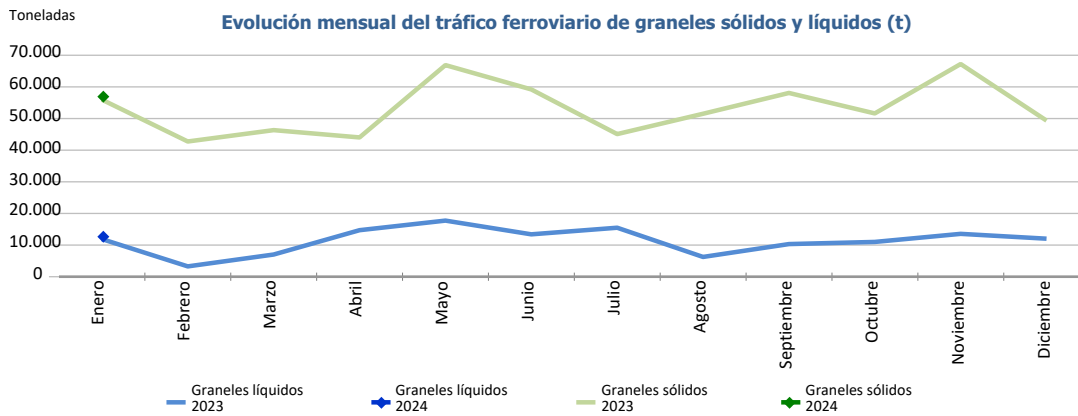
Evolución de la cuota de tráfico ferroviario



TRÁFICO DE FERROCARRIL

Evolución del tráfico ferroviario mensual. Graneles sólidos y líquidos. Toneladas

Evolución del tráfico ferroviario mensual	Toneladas 2023			Toneladas 2024			%	
	Sólidos	Líquidos	Total	Sólidos	Líquidos	Total	mensual	acumulado
Enero	55.964	11.888	67.852	56.903	13.024	69.927	3,1%	3,1%
Febrero	42.746	3.263	46.009					
Marzo	46.334	7.014	53.348					
Abril	44.027	14.701	58.728					
Mayo	66.894	17.738	84.632					
Junio	59.200	13.398	72.598					
Julio	45.081	15.485	60.566					
Agosto	51.511	6.251	57.762					
Septiembre	58.090	10.320	68.410					
Octubre	51.617	10.995	62.612					
Noviembre	67.236	13.547	80.783					
Diciembre	49.345	12.016	61.361					
Total	638.045	136.616	774.661	56.903	13.024	69.927		



Circulaciones ferroviarias

Circulaciones ferroviarias por anchos (u)	Acumulado mensual		%	% sobre total acum. 2024
	2023	2024		
Ibérico	579	546	-5,7%	70,1%
UIC	32	59	84,4%	7,6%
FGC	220	174	-20,9%	22,3%
Total	831	779	-6,3%	100%

