

Estadísticas de tráfico del Port de Barcelona

Datos acumulados Diciembre 2023

Servicio de Estadística

Índice

Indicadores de tráfico

Totales de tráfico	3
Principales indicadores	4
Detalle del tráfico total	5
Detalle del tráfico en tránsito	6
Evolución del tráfico mensual	7

Tráfico de contenedores

Evolución del tráfico contenerizado (TEU)	8
Tráfico de contenedores (TEU)	9

Tráfico de pasajeros

Tráfico de pasajeros	10
Clasificación de pasajeros	11

Tráfico de automóviles

Tráfico de automóviles	12
------------------------	----

Tráfico marítimo de corta distancia

Presentación de la mercancía TMCD	13
Carga general TMCD y Autopistas del Mar (ADM)	14
Ranking países TMCD	15

Tráfico de buques

Tráfico de buques	16
-------------------	----

Tráfico de mercancías

Envase y navegación	17
Clasificación 4.3.7. de la mercancía	18
Ranking de mercancías	19
Clasificación 4.3.7. de la mercancía contenerizada	20

Tráfico según origen y destino

Áreas geográficas. Toneladas	21
Áreas geográficas. TEU llenos sin tránsitos	22
Ranking por países. TEU llenos sin tránsitos	23

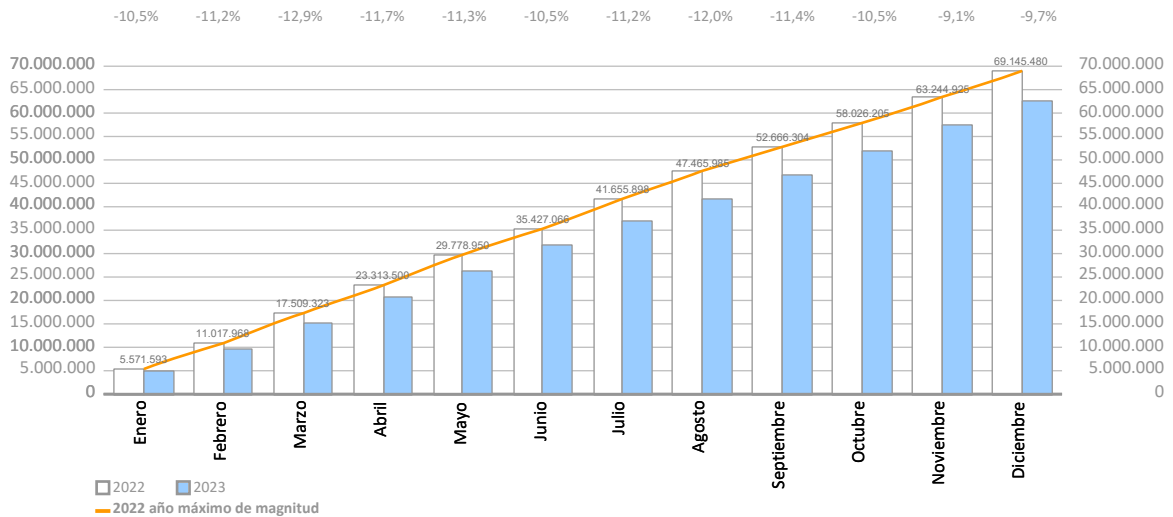
Tráfico de ferrocarril

Evolución del tráfico de TEU y automóviles	24
Evolución del tráfico de graneles	25
Circulaciones ferroviarias	25

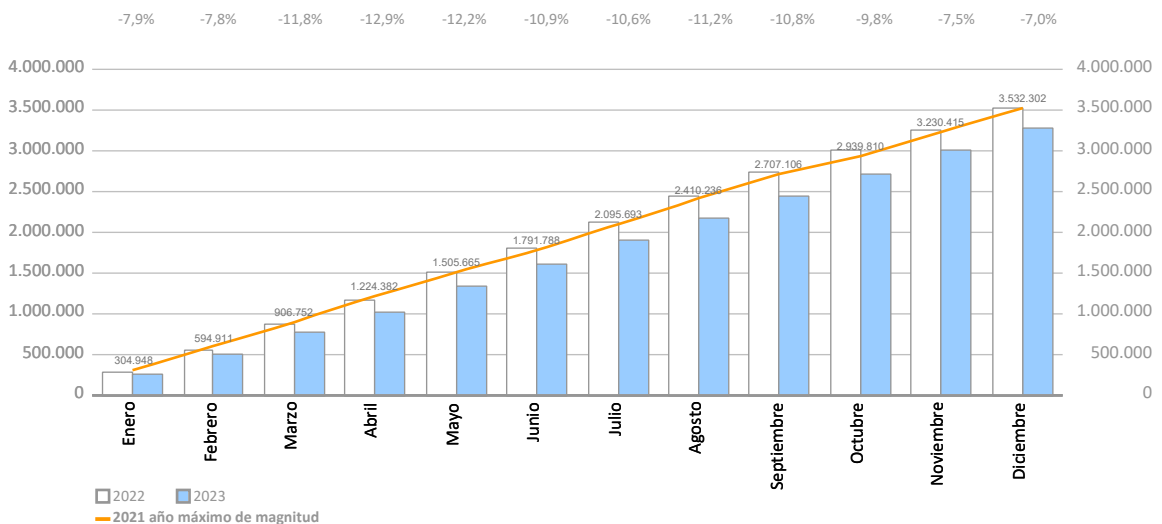
INDICADORES DE TRÁFICO

Totales de tráfico	Acumulado mensual				% 23-22 acum. Noviembre	% 23-22 acum. Octubre	Total tráfico 2022
	2022	2023	Dif. 23-22	%			
Toneladas	69.145.480	62.461.149	-6.684.331	-9,7%	-9,1%	-10,5%	69.145.480
Avituallamiento	1.854.585	1.563.241	-291.344	-15,7%	-15,1%	-18,0%	1.854.585
Pesca	3.201	1.544	-1.657	-51,8%	-51,3%	-52,0%	3.201
TRÁFICO TOTAL (t)	71.003.267	64.025.934	-6.977.332	-9,8%	-9,3%	-10,7%	71.003.267
TEU	3.525.043	3.280.035	-245.008	-7,0%	-7,5%	-9,8%	3.525.043
UTI	419.191	413.890	-5.301	-1,3%	-1,0%	-1,0%	419.191
Automóviles (u)	591.158	790.319	199.161	33,7%	43,0%	48,0%	591.158
Buques (u)	8.713	8.766	53	0,6%	1,4%	1,6%	8.713
Circulaciones ferroviarias (u)	11.234	10.439	-795	-7,1%	-6,9%	-7,9%	11.234
Pasajeros cruceros (u)	2.334.305	3.568.901	1.234.596	52,9%	54,6%	53,7%	2.334.305
Pasajeros ferries LR (u)	1.596.267	1.735.243	138.976	8,7%	9,1%	9,2%	1.596.267
Vehículos pasaje (u)	484.993	515.256	30.263	6,2%	6,4%	6,3%	484.993

Evolución mensual del tráfico acumulado de mercancías en Toneladas



Evolución mensual del tráfico acumulado de mercancías en TEU



INDICADORES DE TRÁFICO

Principales indicadores	Acumulado mensual				Últimos 12 meses	Total tráfico 2022	% 12 meses-2022
	2022	2023	Dif. 23-22	%			

Indicadores de mercancías por navegación y operación (toneladas)

Navegación (t)	69.145.480	62.461.149	-6.684.331	-9,7%	62.461.149	69.145.480	-9,7%
Cabotaje	8.286.217	8.023.640	-262.578	-3,2%	8.023.640	8.286.217	-3,2%
Exterior	60.859.263	54.437.510	-6.421.753	-10,6%	54.437.510	60.859.263	-10,6%
Operación (t)	69.145.480	62.461.149	-6.684.331	-9,7%	62.461.149	69.145.480	-9,7%
Embarque	20.216.991	19.174.180	-1.042.811	-5,2%	19.174.180	20.216.991	-5,2%
Desembarque	23.315.242	22.736.181	-579.061	-2,5%	22.736.181	23.315.242	-2,5%
Tránsito	25.613.248	20.550.789	-5.062.459	-19,8%	20.550.789	25.613.248	-19,8%

Indicadores de mercancías por unidades significativas

Contenedores (TEU)	3.525.043	3.280.035	-245.008	-7,0%	3.280.035	3.525.043	-7,0%
TEU O/D	1.972.755	1.961.666	-11.089	-0,6%	1.961.666	1.972.755	-0,6%
TEU tránsito	1.552.288	1.318.369	-233.919	-15,1%	1.318.369	1.552.288	-15,1%
Toneladas Contenerizadas	37.626.005	33.524.583	-4.101.423	-10,9%	33.524.583	37.626.005	-10,9%
Grado contenerización	76,75%	74,92%			74,92%	76,75%	
Pasajeros (u)	3.930.572	5.304.144	1.373.572	34,9%	5.304.144	3.930.572	34,9%
Ferries línea regular	1.596.267	1.735.243	138.976	8,7%	1.735.243	1.596.267	8,7%
Cruceros turísticos	2.334.305	3.568.901	1.234.596	52,9%	3.568.901	2.334.305	52,9%
Automóviles (u)	591.158	790.319	199.161	33,7%	790.319	591.158	33,7%
Embarque	327.879	412.168	84.289	25,7%	412.168	327.879	25,7%
Desembarque	178.686	266.194	87.508	49,0%	266.194	178.686	49,0%
Tránsito	84.593	111.957	27.364	32,3%	111.957	84.593	32,3%
Buques (u)	8.713	8.766	53	0,6%	8.766	8.713	0,6%
Número	8.713	8.766	53	0,6%	8.766	8.713	0,6%
GT	350.874.748	374.300.716	23.425.968	6,7%	374.300.716	350.874.748	6,7%
Promedio toneladas por buque	7.936	7.125	-811	-10,2%	7.125	7.936	-10,2%
UTI	419.191	413.890	-5.301	-1,3%	413.890	419.191	-1,3%
Cabotaje	253.675	259.441	5.767	2,3%	259.441	253.675	2,3%
% Llenos	61,3%	61,9%			61,9%	61,3%	
Exterior	165.516	154.449	-11.068	-6,7%	154.449	165.516	-6,7%
% Llenos	92,7%	91,5%			91,5%	92,7%	

INDICADORES DE TRÁFICO

Detalle del tráfico total (toneladas)	Acumulado mensual				% 23-22 acum. Noviembre	% 23-22 acum. Octubre	% sobre total acum. 2023
	2022	2023	Dif. 23-22	%			
Indicadores de mercancías según envase (t)	69.145.480	62.461.149	-6.684.331	-9,7%	-9,1%	-10,5%	100%
Graneles líquidos	15.583.180	12.918.904	-2.664.276	-17,1%	-14,1%	-13,9%	20,7%
Hidrocarburos	12.053.879	9.425.924	-2.627.955	-21,8%	-18,4%	-18,3%	15,1%
Gas natural	3.845.096	3.069.161	-775.935	-20,2%	-14,9%	-15,7%	4,9%
Gasolina	3.586.023	2.756.924	-829.099	-23,1%	-18,2%	-17,3%	4,4%
Gasóleos	2.580.394	2.174.506	-405.888	-15,7%	-13,0%	-11,0%	3,5%
Fuel-oil	1.653.483	1.180.222	-473.261	-28,6%	-29,4%	-28,4%	1,9%
Otros productos petrolíferos	365.878	222.561	-143.317	-39,2%	-40,1%	-50,2%	0,4%
Resto	23.005	22.551	-454	-2,0%	5,2%	-3,8%	0,0%
Otros líquidos	3.529.301	3.492.980	-36.321	-1,0%	0,4%	0,4%	5,6%
Biocombustibles	1.568.316	1.384.522	-183.794	-11,7%	-12,2%	-12,4%	2,2%
Productos químicos	1.015.782	1.153.810	138.028	13,6%	20,3%	24,6%	1,8%
Aceites y grasas	836.593	867.992	31.399	3,8%	6,4%	2,4%	1,4%
Abono natural/artificial	45.177	45.089	-88	-0,2%	-0,2%	-0,2%	0,1%
Resto mercancía según naturaleza	31.855	23.578	-8.276	-26,0%	-62,1%	-76,9%	0,0%
Resto	31.578	17.989	-13.589	-43,0%	-54,7%	-54,7%	0,0%
Graneles sólidos	4.539.860	4.795.301	255.440	5,6%	8,7%	7,7%	7,7%
Instalación especial	4.077.051	4.481.666	404.615	9,9%	13,5%	11,9%	7,2%
Haba de soja	1.345.430	1.521.518	176.088	13,1%	10,0%	5,5%	2,4%
Cemento y clinker	861.074	945.088	84.014	9,8%	22,0%	34,7%	1,5%
Cereales y sus harinas	668.656	944.892	276.237	41,3%	55,9%	38,2%	1,5%
Sal común	551.702	546.599	-5.103	-0,9%	1,4%	6,7%	0,9%
Potasas	609.513	500.090	-109.423	-18,0%	-18,3%	-19,9%	0,8%
Resto	40.677	23.479	-17.199	-42,3%	-50,4%	-46,0%	0,0%
Sin instalación especial	462.809	313.634	-149.174	-32,2%	-33,0%	-30,4%	0,5%
Chatarra	240.290	196.179	-44.112	-18,4%	-17,3%	-21,2%	0,3%
Otros minerales no metálicos	80.484	61.191	-19.293	-24,0%	-34,0%	-30,8%	0,1%
Productos químicos	29.190	21.700	-7.490	-25,7%	-13,0%	-30,7%	0,0%
Otros minerales y residuos metálicos	18.770	16.416	-2.354	-12,5%	22,8%	22,8%	0,0%
Sal común	18.209	11.917	-6.292	-34,6%	-44,6%	-44,6%	0,0%
Resto	75.866	6.232	-69.634	-91,8%	-91,8%	-99,9%	0,0%
Carga General	49.022.441	44.746.945	-4.275.495	-8,7%	-9,2%	-11,1%	71,6%
Contenerizada	37.626.005	33.524.583	-4.101.423	-10,9%	-11,8%	-14,1%	53,7%
Tara de contenedores	7.222.334	6.706.119	-516.215	-7,1%	-7,7%	-10,0%	10,7%
Productos químicos	5.417.857	4.870.950	-546.907	-10,1%	-10,7%	-12,1%	7,8%
Otros productos alimenticios	3.673.406	3.813.735	140.329	3,8%	3,2%	-3,3%	6,1%
Resto mercancía según naturaleza	4.383.600	3.620.519	-763.081	-17,4%	-18,7%	-21,0%	5,8%
Papel y pasta	2.301.475	2.526.921	225.446	9,8%	9,5%	8,1%	4,0%
Resto	14.627.333	11.986.338	-2.640.995	-18,1%	-19,1%	-20,8%	19,2%
NO contenerizada	11.396.435	11.222.363	-174.072	-1,5%	-0,9%	-0,9%	18,0%
Tara de plataformas y vagones (Ro-Ro)	4.422.126	4.286.164	-135.962	-3,1%	-2,9%	-3,0%	6,9%
Resto mercancía según naturaleza	1.874.039	1.805.594	-68.445	-3,7%	-3,5%	-3,7%	2,9%
Automóviles y piezas	1.003.034	1.304.512	301.477	30,1%	38,2%	43,5%	2,1%
Maquinaria y repuestos	1.115.080	1.126.618	11.538	1,0%	1,4%	2,1%	1,8%
Pesca congelada	598.345	546.429	-51.916	-8,7%	-8,7%	-8,7%	0,9%
Resto	2.383.811	2.153.046	-230.765	-9,7%	-9,5%	-10,8%	3,4%

INDICADORES DE TRÁFICO

Detalle del tráfico en tránsito (toneladas)	Acumulado mensual				% 23-22 acum. Noviembre	% 23-22 acum. Octubre	% sobre total acum. 2023
	2022	2023	Dif. 23-22	%			
Indicadores de mercancías según envase (t)	25.613.248	20.550.789	-5.062.459	-19,8%	-20,3%	-22,4%	100%
Graneles líquidos	6.257.113	4.225.542	-2.031.570	-32,5%	-29,8%	-30,3%	20,6%
Hidrocarburos	4.764.687	2.793.559	-1.971.128	-41,4%	-39,0%	-40,6%	13,6%
Gasolina	2.688.975	1.223.554	-1.465.421	-54,5%	-49,6%	-50,0%	6,0%
Fuel-oil	1.073.343	831.483	-241.859	-22,5%	-26,9%	-27,6%	4,0%
Gasóleos	845.509	663.272	-182.236	-21,6%	-20,5%	-22,3%	3,2%
Otros productos petrolíferos	156.861	75.249	-81.611	-52,0%	-52,0%	-74,6%	0,4%
Resto	0	0	0				0,0%
Otros líquidos	1.492.426	1.431.984	-60.442	-4,0%	0,5%	2,4%	7,0%
Biocombustibles	1.169.957	875.095	-294.862	-25,2%	-25,3%	-25,4%	4,3%
Productos químicos	262.258	524.721	262.463	100,1%	195,3%	206,4%	2,6%
Aceites y grasas	23.285	19.087	-4.198	-18,0%	-9,6%	5,2%	0,1%
Resto mercancía según naturaleza	28.339	13.080	-15.258	-53,8%	-76,9%	-88,3%	0,1%
Vinos, bebidas, alcoholes y derivados	8.587	0	-8.587				0,0%
Resto	0	0	0				0,0%
Graneles sólidos	6.300	34.822	28.522	452,7%	452,7%	251,2%	0,2%
Instalación especial	6.300	34.822	28.522	452,7%	452,7%	251,2%	0,2%
Cereales y sus harinas	6.300	25.397	19.097	303,1%	303,1%	101,6%	0,1%
Potasas	0	9.425	9.425				0,0%
Resto	0	0	0				0,0%
Sin instalación especial	0	0	0				0,0%
Resto	0	0	0				0,0%
Carga General	19.349.835	16.290.425	-3.059.410	-15,8%	-17,6%	-20,2%	79,3%
Contenerizada	18.857.896	15.847.134	-3.010.762	-16,0%	-17,7%	-20,4%	77,1%
Tara de contenedores	3.202.791	2.722.264	-480.527	-15,0%	-16,6%	-19,3%	13,2%
Otros productos alimenticios	2.145.269	2.513.942	368.673	17,2%	15,5%	5,3%	12,2%
Productos químicos	2.297.004	1.793.786	-503.219	-21,9%	-22,3%	-22,8%	8,7%
Resto mercancía según naturaleza	2.205.459	1.615.815	-589.644	-26,7%	-29,4%	-31,9%	7,9%
Papel y pasta	918.448	1.020.994	102.546	11,2%	8,4%	7,9%	5,0%
Resto	8.088.924	6.180.333	-1.908.592	-23,6%	-25,4%	-27,0%	30,1%
NO contenerizada	491.939	443.291	-48.648	-9,9%	-11,5%	-10,1%	2,2%
Automóviles y piezas	143.049	180.240	37.191	26,0%	30,5%	39,4%	0,9%
Maquinaria y repuestos	71.861	66.952	-4.909	-6,8%	-7,4%	-0,7%	0,3%
Tara de plataformas y vagones (Ro-Ro)	86.217	61.248	-24.969	-29,0%	-32,0%	-32,6%	0,3%
Resto mercancía según naturaleza	72.406	58.082	-14.324	-19,8%	-20,0%	-17,9%	0,3%
Vinos, bebidas, alcoholes y derivados	5.070	29.073	24.003	473,4%	567,3%	537,0%	0,1%
Resto	113.336	47.695	-65.641	-57,9%	-62,9%	-66,3%	0,2%

INDICADORES DE TRÁFICO

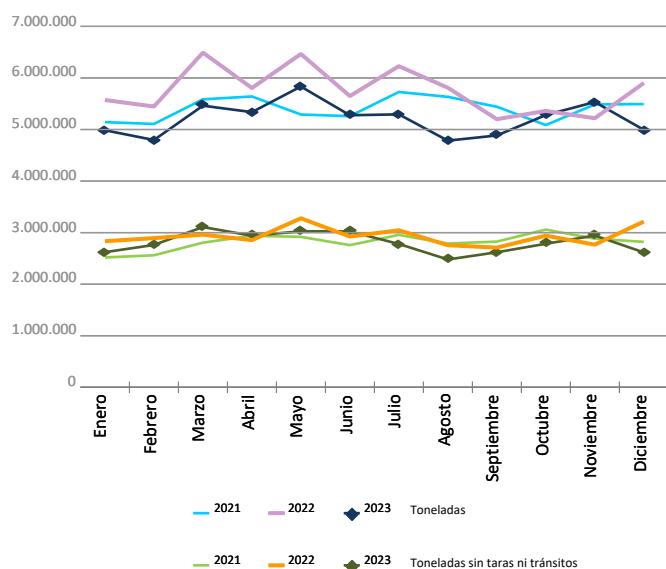
Evolución del tráfico mensual. Toneladas

Evolución del tráfico mensual	Total Toneladas			%		Toneladas sin taras ni tránsitos			%	
	2022	2023	Dif. 23-22	mensual	acumulado	2022	2023	Dif. 23-22	mensual	acumulado
Enero	5.571.593	4.985.398	-586.195	-10,5%	-10,5%	2.833.810	2.620.828	-212.982	-7,5%	-7,5%
Febrero	5.446.375	4.796.078	-650.297	-11,9%	-11,2%	2.893.004	2.761.052	-131.952	-4,6%	-6,0%
Marzo	6.491.356	5.461.877	-1.029.479	-15,9%	-12,9%	2.960.820	3.108.533	147.712	5,0%	-2,3%
Abril	5.804.177	5.337.107	-467.070	-8,0%	-11,7%	2.854.316	2.939.442	85.126	3,0%	-1,0%
Mayo	6.465.450	5.833.594	-631.856	-9,8%	-11,3%	3.278.034	3.026.489	-251.545	-7,7%	-2,5%
Junio	5.648.116	5.276.905	-371.211	-6,6%	-10,5%	2.923.660	3.022.901	99.240	3,4%	-1,5%
Julio	6.228.832	5.293.919	-934.913	-15,0%	-11,2%	3.045.360	2.780.082	-265.278	-8,7%	-2,5%
Agosto	5.810.086	4.784.158	-1.025.929	-17,7%	-12,0%	2.756.439	2.479.307	-277.132	-10,1%	-3,4%
Septiembre	5.200.319	4.884.453	-315.866	-6,1%	-11,4%	2.708.810	2.618.890	-89.921	-3,3%	-3,4%
Octubre	5.359.901	5.280.040	-79.862	-1,5%	-10,5%	2.940.906	2.783.824	-157.082	-5,3%	-3,6%
Noviembre	5.218.720	5.533.046	314.327	6,0%	-9,1%	2.766.970	2.943.711	176.741	6,4%	-2,7%
Diciembre	5.900.556	4.994.576	-905.980	-15,4%	-9,7%	3.214.652	2.616.535	-598.116	-18,6%	-4,2%
Total	69.145.480	62.461.149				35.176.781	33.701.593			

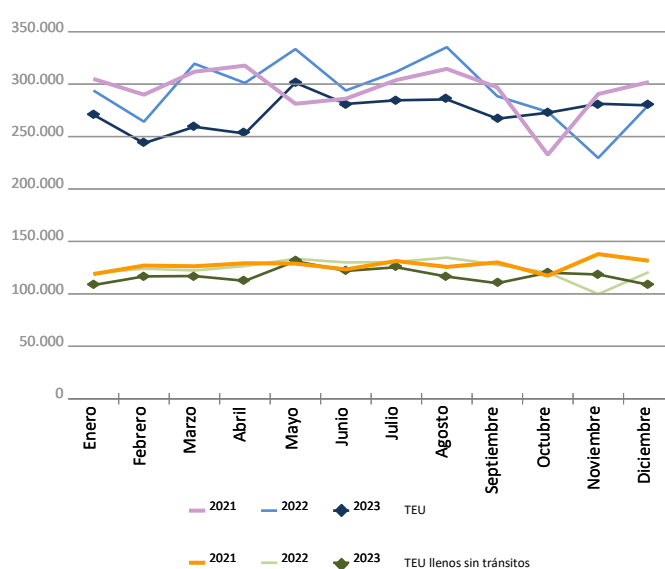
Evolución del tráfico mensual. TEU

Evolución del tráfico mensual	Total TEU			%		TEU llenos sin tránsitos			%	
	2022	2023	Dif. 23-22	mensual	acumulado	2022	2023	Dif. 23-22	mensual	acumulado
Enero	293.936	270.814	-23.122	-7,9%	-7,9%	119.697	108.430	-11.268	-9,4%	-9,4%
Febrero	264.194	243.685	-20.509	-7,8%	-7,8%	124.031	116.640	-7.391	-6,0%	-7,7%
Marzo	319.486	259.313	-60.173	-18,8%	-11,8%	122.283	117.007	-5.276	-4,3%	-6,5%
Abril	301.120	252.903	-48.217	-16,0%	-12,9%	126.513	112.395	-14.117	-11,2%	-7,7%
Mayo	333.402	301.353	-32.049	-9,6%	-12,2%	133.419	131.139	-2.280	-1,7%	-6,4%
Junio	293.952	281.137	-12.815	-4,4%	-10,9%	129.933	121.905	-8.029	-6,2%	-6,4%
Julio	311.806	284.596	-27.210	-8,7%	-10,6%	130.457	125.356	-5.101	-3,9%	-6,0%
Agosto	335.264	285.429	-49.835	-14,9%	-11,2%	134.615	116.475	-18.140	-13,5%	-7,0%
Septiembre	288.515	267.061	-21.453	-7,4%	-10,8%	127.747	110.162	-17.585	-13,8%	-7,8%
Octubre	273.587	272.713	-875	-0,3%	-9,8%	120.390	120.157	-233	-0,2%	-7,0%
Noviembre	229.583	281.278	51.696	22,5%	-7,5%	99.791	118.501	18.710	18,7%	-5,2%
Diciembre	280.201	279.754	-448	-0,2%	-7,0%	120.698	108.652	-12.046	-10,0%	-5,6%
Total	3.525.043	3.280.035				1.489.572	1.406.817			

Mercancías (total toneladas)



Contenedores (total TEU)



TRÁFICO DE CONTENEDORES

Evolución del tráfico contenerizado. TEU

Llenos - Exterior Desembarque	TEU llenos			%		Llenos - Exterior Embarque	TEU llenos			%	
	2022	2023	Dif. 23-22	mensual	acumulado		2022	2023	Dif. 23-22	mensual	acumulado
Enero	48.476	49.138	662	1,4%	1,4%	Enero	64.009	51.046	-12.963	-20,3%	-20,3%
Febrero	54.390	51.449	-2.941	-5,4%	-2,2%	Febrero	61.530	56.052	-5.478	-8,9%	-14,7%
Marzo	53.334	44.515	-8.819	-16,5%	-7,1%	Marzo	61.139	60.777	-362	-0,6%	-10,1%
Abril	59.085	51.432	-7.653	-13,0%	-8,7%	Abril	58.086	51.390	-6.696	-11,5%	-10,4%
Mayo	55.511	64.093	8.582	15,5%	-3,8%	Mayo	70.010	56.514	-13.496	-19,3%	-12,4%
Junio	58.300	53.940	-4.361	-7,5%	-4,4%	Junio	63.144	57.195	-5.949	-9,4%	-11,9%
Julio	53.493	59.685	6.192	11,6%	-2,2%	Julio	67.435	54.831	-12.605	-18,7%	-12,9%
Agosto	59.663	56.638	-3.025	-5,1%	-2,6%	Agosto	66.589	50.134	-16.455	-24,7%	-14,5%
Septiembre	56.698	48.419	-8.279	-14,6%	-3,9%	Septiembre	61.784	50.741	-11.043	-17,9%	-14,8%
Octubre	47.022	52.489	5.468	11,6%	-2,6%	Octubre	64.583	57.843	-6.740	-10,4%	-14,4%
Noviembre	36.823	48.775	11.952	32,5%	-0,4%	Noviembre	54.099	59.650	5.551	10,3%	-12,5%
Diciembre	49.571	43.033	-6.539	-13,2%	-1,4%	Diciembre	62.276	55.662	-6.614	-10,6%	-12,3%
Total	632.363	623.602				Total	754.681	661.832			

Llenos - Cabotaje Desembarque	TEU llenos			%		Llenos - Cabotaje Embarque	TEU llenos			%	
	2022	2023	Dif. 23-22	mensual	acumulado		2022	2023	Dif. 23-22	mensual	acumulado
Enero	1.733	1.702	-32	-1,8%	-1,8%	Enero	5.480	6.545	1.065	19,4%	19,4%
Febrero	1.764	1.836	72	4,1%	1,2%	Febrero	6.348	7.304	956	15,1%	17,1%
Marzo	1.699	2.227	529	31,1%	10,9%	Marzo	6.112	9.488	3.377	55,3%	30,1%
Abril	1.593	1.818	225	14,1%	11,7%	Abril	7.750	7.756	6	0,1%	21,0%
Mayo	1.382	2.223	841	60,8%	20,0%	Mayo	6.516	8.310	1.795	27,5%	22,4%
Junio	1.627	1.938	311	19,1%	19,9%	Junio	6.863	8.833	1.971	28,7%	23,5%
Julio	1.523	1.881	358	23,5%	20,3%	Julio	8.006	8.960	954	11,9%	21,5%
Agosto	1.642	1.989	348	21,2%	20,4%	Agosto	6.722	7.715	993	14,8%	20,7%
Septiembre	1.890	2.163	273	14,4%	19,7%	Septiembre	7.376	8.839	1.463	19,8%	20,6%
Octubre	1.507	2.164	657	43,6%	21,9%	Octubre	7.279	7.662	383	5,3%	18,9%
Noviembre	1.772	1.913	141	8,0%	20,5%	Noviembre	7.097	8.164	1.067	15,0%	18,6%
Diciembre	1.773	1.886	113	6,3%	19,3%	Diciembre	7.078	8.072	994	14,0%	18,2%
Total	19.903	23.737				Total	82.625	97.646			

Llenos - Tránsito	TEU llenos			%		Vacíos	TEU vacíos			%	
	2022	2023	Dif. 23-22	mensual	acumulado		2022	2023	Dif. 23-22	mensual	acumulado
Enero	105.236	97.136	-8.100	-7,7%	-7,7%	Enero	69.003	65.249	-3.754	-5,4%	-5,4%
Febrero	89.159	71.919	-17.240	-19,3%	-13,0%	Febrero	51.004	55.126	4.123	8,1%	0,3%
Marzo	136.336	83.590	-52.746	-38,7%	-23,6%	Marzo	60.868	58.717	-2.151	-3,5%	-1,0%
Abril	129.299	83.957	-45.342	-35,1%	-26,8%	Abril	45.309	56.551	11.243	24,8%	4,2%
Mayo	136.713	97.479	-39.234	-28,7%	-27,3%	Mayo	63.271	72.735	9.465	15,0%	6,5%
Junio	108.465	84.535	-23.930	-22,1%	-26,5%	Junio	55.554	74.698	19.144	34,5%	11,0%
Julio	124.035	93.106	-30.929	-24,9%	-26,2%	Julio	57.315	66.135	8.820	15,4%	11,7%
Agosto	131.163	83.798	-47.365	-36,1%	-27,6%	Agosto	69.487	85.156	15.670	22,6%	13,3%
Septiembre	100.326	86.281	-14.045	-14,0%	-26,3%	Septiembre	60.442	70.619	10.177	16,8%	13,7%
Octubre	93.355	90.688	-2.667	-2,9%	-24,4%	Octubre	59.843	61.868	2.025	3,4%	12,6%
Noviembre	79.302	86.565	7.263	9,2%	-22,2%	Noviembre	50.490	76.212	25.723	50,9%	15,6%
Diciembre	86.856	90.648	3.792	4,4%	-20,5%	Diciembre	72.648	80.455	7.807	10,7%	15,1%
Total	1.320.241	1.049.699				Total	715.230	823.520			

TRÁFICO DE CONTENEDORES

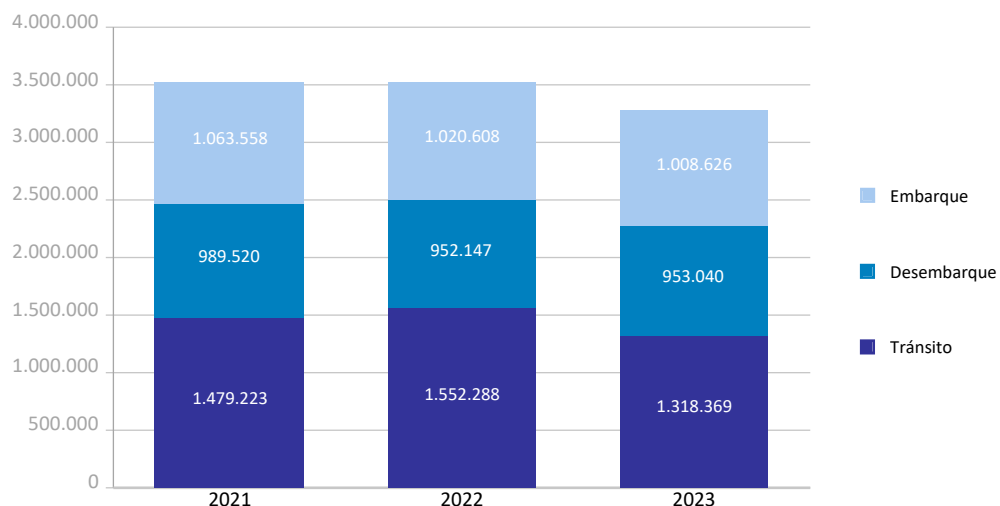
TEU

Tráfico de contenedores	Acumulado mensual 2022			Acumulado mensual 2023			Variación total %
	Cabotaje	Exterior	Total	Cabotaje	Exterior	Total	
Total tráfico	194.680	3.330.363	3.525.043	223.512	3.056.523	3.280.035	-7,0%
Entradas	98.885	1.659.617	1.758.502	116.510	1.530.792	1.647.302	-6,3%
Ro-Ro	26.068	14.848	40.916	26.490	14.856	41.346	1,1%
Lo-Lo	72.818	1.644.769	1.717.587	90.021	1.515.936	1.605.957	-6,5%
Salidas	95.795	1.670.746	1.766.541	107.002	1.525.731	1.632.733	-7,6%
Ro-Ro	26.481	15.352	41.833	28.730	15.000	43.730	4,5%
Lo-Lo	69.315	1.655.394	1.724.709	78.272	1.510.731	1.589.003	-7,9%

Detalle por navegación y operación	Acumulado mensual 2022			Acumulado mensual 2023			Variación total %
	Cabotaje	Exterior	Total	Cabotaje	Exterior	Total	
Embarque	95.638	924.971	1.020.608	106.791	901.835	1.008.626	-1,2%
Llenos	82.625	754.681	837.305	97.646	661.832	759.478	-9,3%
Vacíos	13.013	170.290	183.303	9.145	240.004	249.149	35,9%
Desembarque	97.084	855.063	952.147	113.015	840.025	953.040	0,1%
Llenos	19.903	632.363	652.266	23.737	623.602	647.339	-0,8%
Vacíos	77.181	222.700	299.881	89.278	216.423	305.701	1,9%
Tránsito	1.958	1.550.330	1.552.288	3.706	1.314.663	1.318.369	-15,1%
Llenos	96	1.320.145	1.320.241	40	1.049.659	1.049.699	-20,5%
Vacíos	1.862	230.185	232.047	3.666	265.004	268.670	15,8%

Total tráfico	194.680	3.330.363	3.525.043	223.512	3.056.523	3.280.035	-7,0%
Llenos	102.624	2.707.189	2.809.813	121.423	2.335.093	2.456.516	-12,6%
Vacíos	92.056	623.174	715.230	102.089	721.431	823.520	15,1%
% Vacíos	47,3%	18,7%	20,3%	45,7%	23,6%	25,1%	
% Tránsito	1,0%	46,6%	44,0%	1,7%	43,0%	40,2%	

Distribución tráfico según operación (TEU)

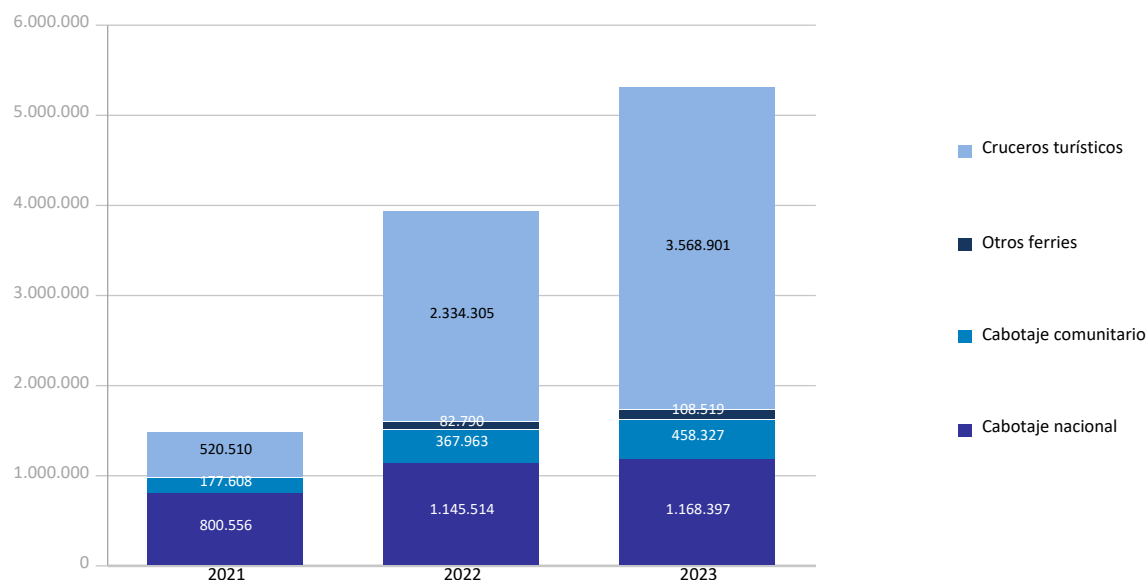


TRÁFICO DE PASAJEROS

Total tráfico de pasajeros (unidades)	Acumulado mensual				% 23-22 acum. Noviembre	% 23-22 acum. Octubre
	2022	2023	Dif. 23-22	%		
Total pasajeros	3.930.572	5.304.144	1.373.572	34,9%	36,3%	35,3%
Embarque	1.475.226	1.842.004	366.778	24,9%	25,7%	23,7%
Desembarque	1.426.545	1.800.096	373.551	26,2%	26,9%	25,6%
Tránsito	1.028.801	1.662.044	633.243	61,6%	65,0%	68,0%
Ferries línea regular	1.596.267	1.735.243	138.976	8,7%	9,1%	9,2%
Embarque	817.845	882.219	64.374	7,9%	8,3%	8,2%
Desembarque	778.422	853.024	74.602	9,6%	10,0%	10,3%
Cabotaje nacional	1.145.514	1.168.397	22.883	2,0%	1,7%	1,3%
Embarque	589.568	600.211	10.643	1,8%	1,5%	1,2%
Desembarque	555.946	568.186	12.240	2,2%	1,9%	1,4%
Cabotaje comunitario	367.963	458.327	90.364	24,6%	25,8%	26,4%
Embarque	183.271	226.796	43.525	23,7%	24,7%	24,9%
Desembarque	184.692	231.531	46.839	25,4%	26,8%	27,9%
Otros ferries	82.790	108.519	25.729	31,1%	38,9%	45,1%
Embarque	45.006	55.212	10.206	22,7%	31,2%	35,6%
Desembarque	37.784	53.307	15.523	41,1%	47,6%	56,1%
Cruceros turísticos	2.334.305	3.568.901	1.234.596	52,9%	54,6%	53,7%
Embarque	657.381	959.785	302.404	46,0%	47,0%	43,0%
Desembarque	648.123	947.072	298.949	46,1%	46,6%	43,8%
Tránsito	1.028.801	1.662.044	633.243	61,6%	65,0%	68,0%

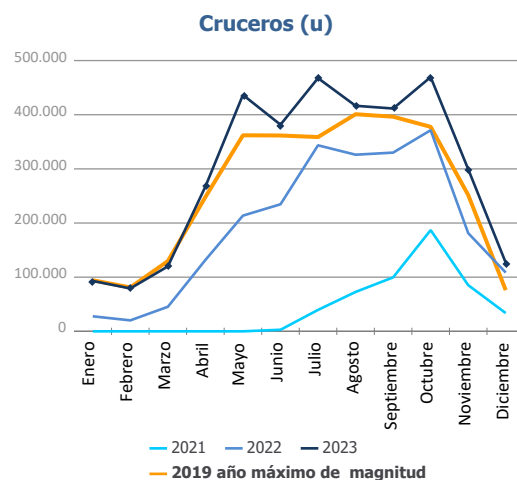
Total escalas de pasajeros (unidades)	Acumulado mensual				% 23-22 acum. Noviembre	% 23-22 acum. Octubre
	2022	2023	Dif. 23-22	%		
Total número de escalas	4.044	4.077	33	0,8%	1,3%	1,7%
Ferries línea regular	3.238	3.274	36	1,1%	1,6%	2,3%
Cruceros	806	803	-3	-0,4%	-0,1%	-0,9%

Distribución del pasaje (u)

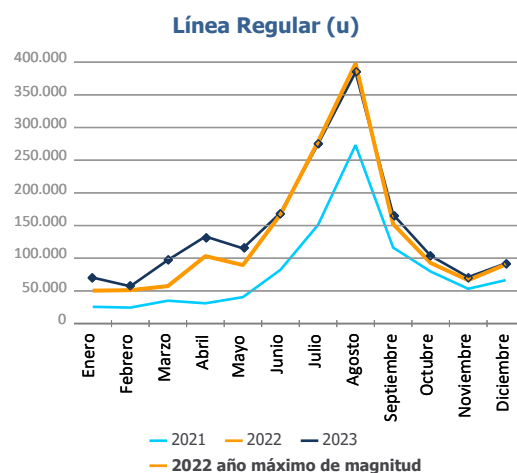


CLASIFICACIÓN DE PASAJEROS

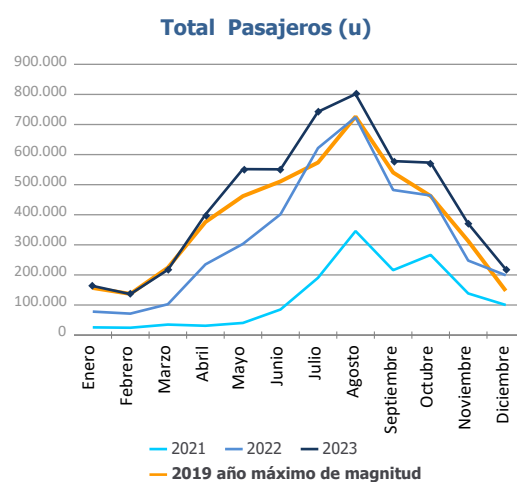
Evolución del tráfico mensual	Cruceros			%	
	2022	2023	Dif. 23-22	mensual	acumulado
Enero	27.707	93.013	65.306	235,7%	235,7%
Febrero	20.234	79.194	58.960	291,4%	259,2%
Marzo	45.304	119.885	74.581	164,6%	213,3%
Abril	131.770	267.420	135.650	102,9%	148,7%
Mayo	213.711	436.569	222.858	104,3%	127,0%
Junio	234.617	381.587	146.970	62,6%	104,6%
Julio	343.517	467.607	124.090	36,1%	81,5%
Agosto	326.187	416.517	90.330	27,7%	68,4%
Septiembre	330.034	411.457	81.423	24,7%	59,8%
Octubre	371.412	469.508	98.096	26,4%	53,7%
Noviembre	181.318	299.424	118.106	65,1%	54,6%
Diciembre	108.494	126.720	18.226	16,8%	52,9%
Total	2.334.305	3.568.901			



Evolución del tráfico mensual	Línea Regular			%	
	2022	2023	Dif. 23-22	mensual	acumulado
Enero	50.352	70.262	19.910	39,5%	39,5%
Febrero	51.078	57.059	5.981	11,7%	25,5%
Marzo	57.261	97.166	39.905	69,7%	41,5%
Abril	103.159	133.201	30.042	29,1%	36,6%
Mayo	89.473	115.112	25.639	28,7%	34,6%
Junio	166.930	169.419	2.489	1,5%	23,9%
Julio	278.213	274.653	-3.560	-1,3%	15,1%
Agosto	397.960	384.652	-13.308	-3,3%	9,0%
Septiembre	152.317	166.887	14.570	9,6%	9,0%
Octubre	92.657	103.714	11.057	11,9%	9,2%
Noviembre	66.384	71.033	4.649	7,0%	9,1%
Diciembre	90.483	92.085	1.602	1,8%	8,7%
Total	1.596.267	1.735.243			



Evolución del tráfico mensual	Total Pasajeros			%	
	2022	2023	Dif. 23-22	mensual	acumulado
Enero	78.059	163.275	85.216	109,2%	109,2%
Febrero	71.312	136.253	64.941	91,1%	100,5%
Marzo	102.565	217.051	114.486	111,6%	105,0%
Abril	234.929	400.621	165.692	70,5%	88,4%
Mayo	303.184	551.681	248.497	82,0%	85,9%
Junio	401.547	551.006	149.459	37,2%	69,5%
Julio	621.730	742.260	120.530	19,4%	52,3%
Agosto	724.147	801.169	77.022	10,6%	40,4%
Septiembre	482.351	578.344	95.993	19,9%	37,1%
Octubre	464.069	573.222	109.153	23,5%	35,3%
Noviembre	247.702	370.457	122.755	49,6%	36,3%
Diciembre	198.977	218.805	19.828	10,0%	34,9%
Total	3.930.572	5.304.144			

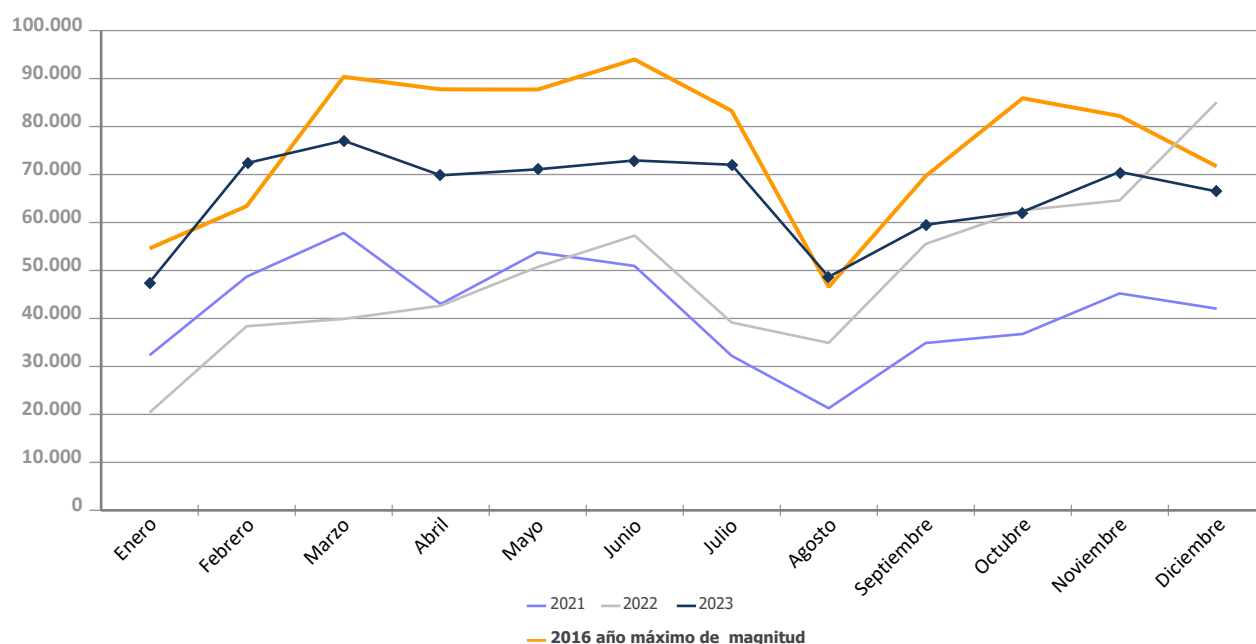


TRÁFICO DE AUTOMÓVILES

Total tráfico de automóviles (unidades)	Acumulado mensual				% 23-22 acum. Noviembre	% 23-22 acum. Octubre
	2022	2023	Dif. 23-22	%		
Detalle por navegación y operación	591.158	790.319	199.161	33,7%	43,0%	48,0%
Cabotaje	87.731	106.555	18.824	21,5%	24,6%	26,9%
Carga	69.083	86.870	17.787	25,7%	28,1%	28,9%
Descarga	18.646	19.579	933	5,0%	10,1%	16,2%
Tránsito	2	106	104	5200,0%	5200,0%	5200,0%
Exterior	503.427	683.764	180.337	35,8%	46,5%	52,0%
Carga	258.796	325.298	66.502	25,7%	35,1%	37,2%
Descarga	160.040	246.615	86.575	54,1%	71,3%	80,3%
Tránsito	84.591	111.851	27.260	32,2%	36,8%	47,8%

Tráfico mensual de automóviles (u)	Mensual		Acumulado		%	
	2022	2023	2022	2023	mensual	acumulado
Enero	20.402	47.534	20.402	47.534	133,0%	133,0%
Febrero	38.375	72.364	58.777	119.898	88,6%	104,0%
Marzo	39.904	77.057	98.681	196.955	93,1%	99,6%
Abril	42.653	69.834	141.334	266.789	63,7%	88,8%
Mayo	50.736	71.083	192.070	337.872	40,1%	75,9%
Junio	57.266	72.935	249.336	410.807	27,4%	64,8%
Julio	39.159	72.037	288.495	482.844	84,0%	67,4%
Agosto	34.906	48.671	323.401	531.515	39,4%	64,4%
Septiembre	55.534	59.527	378.935	591.042	7,2%	56,0%
Octubre	62.543	62.243	441.478	653.285	-0,5%	48,0%
Noviembre	64.615	70.554	506.093	723.839	9,2%	43,0%
Diciembre	85.065	66.480	591.158	790.319	-21,8%	33,7%

Evolución mensual del tráfico de automóviles (u)

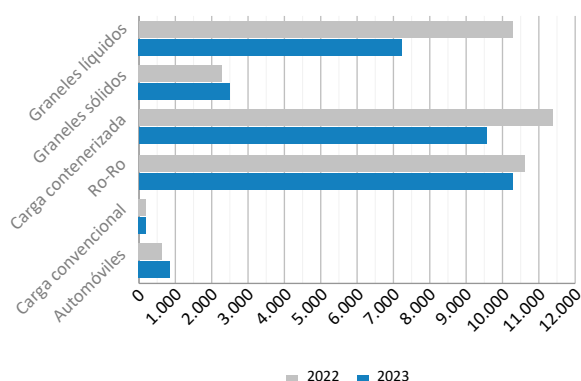


TRÁFICO MARÍTIMO DE CORTA DISTANCIA

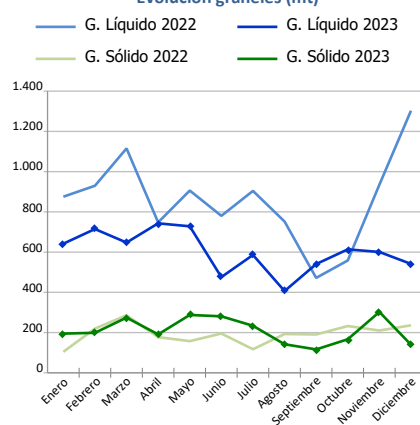
Presentación de la mercancía TMCD por envase

Presentación mercancía. Toneladas	Acumulado mensual		%	% s/total tráfico
	2022	2023		
Graneles líquidos	10.278.553	7.238.807	-29,6%	56,0%
Graneles sólidos	2.319.117	2.528.448	9,0%	52,7%
Carga contenerizada	11.372.716	9.598.114	-15,6%	29,2%
Ro-Ro	10.612.434	10.270.482	-3,2%	99,5%
Carga convencional	198.462	207.477	4,5%	54,1%
Automóviles	660.784	858.351	29,9%	70,9%
Total	35.442.067	30.701.679	-13,4%	49,2%

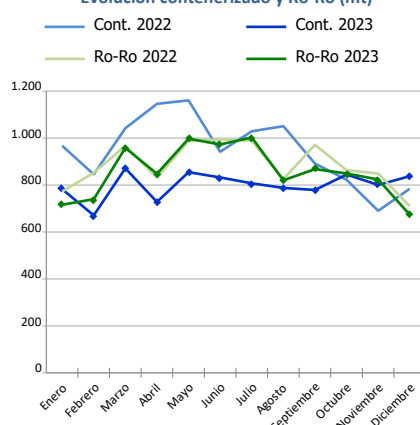
Distribución de la mercancía TMCD (mt)



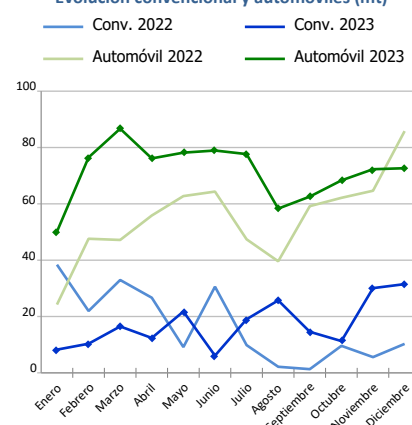
Evolución graneles (mt)



Evolución contenerizado y Ro-Ro (mt)



Evolución convencional y automóviles (mt)



Carga general TMCD. Toneladas	Insular Nacional			Resto TMCD			TOTAL		
	2022	2023	%	2022	2023	%	2022	2023	%
C. contenerizada	762.719	917.337	20,3%	10.609.997	8.680.777	-18,2%	11.372.716	9.598.114	-15,6%
O/D	743.198	893.287	20,2%	3.166.597	3.299.709	4,2%	3.909.795	4.192.996	7,2%
Tránsito	19.521	24.050	23,2%	7.443.400	5.381.068	-27,7%	7.462.921	5.405.118	-27,6%
Ro-Ro	5.757.150	5.796.282	0,7%	4.855.284	4.474.200	-7,8%	10.612.434	10.270.482	-3,2%
O/D	5.757.131	5.796.282	0,7%	4.497.821	4.213.828	-6,3%	10.254.952	10.010.110	-2,4%
Tránsito	18	0	-	357.463	260.372	-27,2%	357.482	260.372	-27,2%
C. convencional	5.756	3.100	-46,1%	192.707	204.372	6,1%	198.462	207.477	4,5%
O/D	5.738	3.100	-46,0%	186.441	199.897	7,2%	192.179	202.997	5,6%
Tránsito	18	0	-99,8%	6.266	4.479	-28,5%	6.284	4.479	-28,7%
Automóviles	128.416	166.313	29,5%	532.368	692.039	30,0%	660.784	858.351	29,9%
O/D	127.884	165.904	29,7%	444.280	567.906	27,8%	572.164	733.810	28,3%
Tránsito	532	408	-23,3%	88.088	124.133	40,9%	88.620	124.541	40,5%



Tráfico Marítimo de Corta Distancia (TMCD):

Aquel tráfico de mercancías y pasajeros por mar entre puertos situados en territorio de la Unión Europea o entre esos puertos y puertos situados en países no europeos con una línea de costa en los mares que rodean Europa. El criterio aplicado es para la mercancía que proviene o se dirige a puertos de estos países (según la European Shortsea Network).

Autopistas del Mar (ADM):

Servicios TMCD alternativos a la carretera que cumplen los siguientes criterios: frecuencia mínima de 3 salidas semanales y 3 escalas en diferentes puertos como máximo.

Carga general:

Incluye la carga contenerizada, la convencional, la rodada y los automóviles.

Carga contenerizada:

Excluye la carga de contenedores en equipos rodados.

Carga convencional:

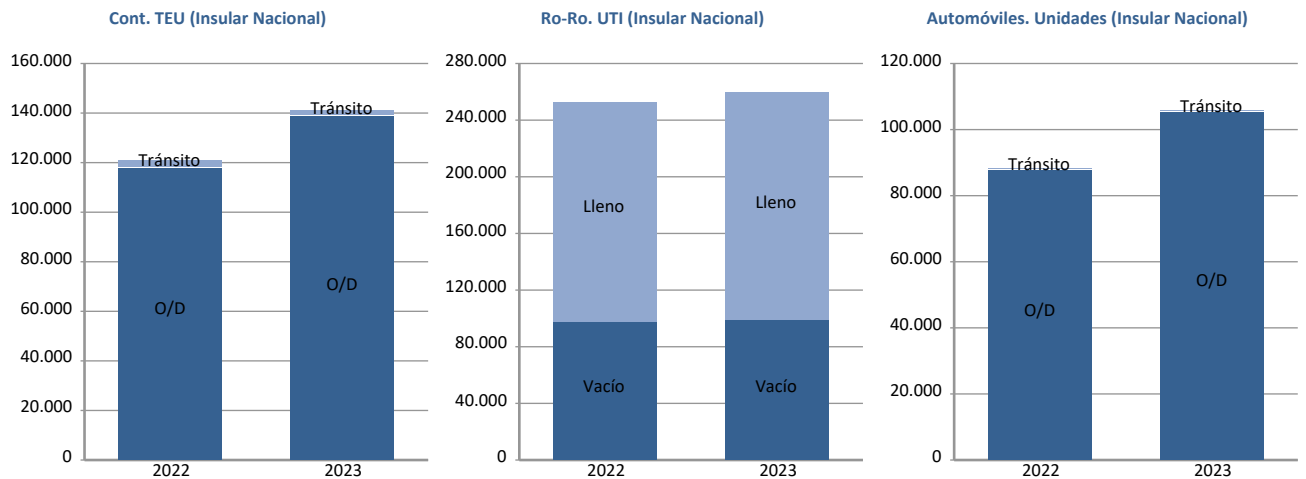
Carga general no contenerizada diferente de la rodada. No incluye los automóviles.

Ro-Ro:

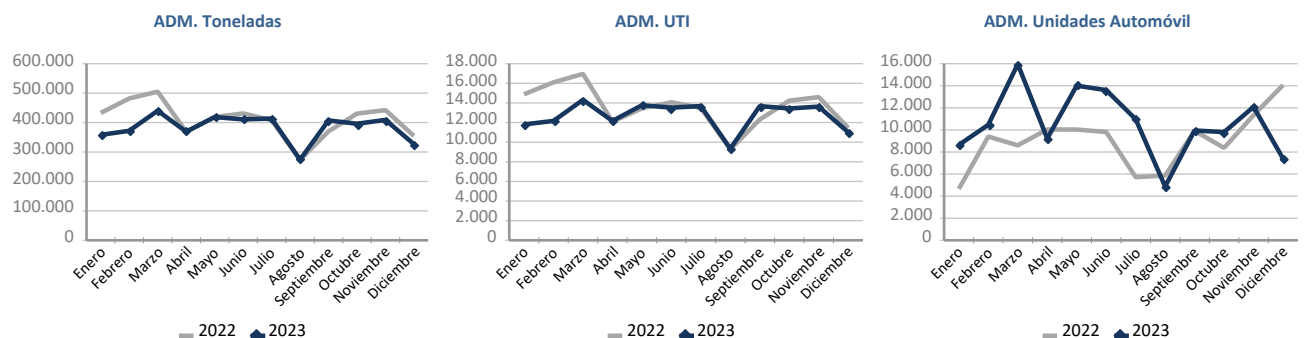
Carga general transportada en UTI's. No incluye los automóviles.

TRÁFICO MARÍTIMO DE CORTA DISTANCIA

Carga general TMCD	Insular Nacional			Resto TMCD			TOTAL		
	2022	2023	%	2022	2023	%	2022	2023	%
C.contenerizada. TEU	120.685	140.781	16,7%	963.770	831.948	-13,7%	1.084.455	972.729	-10,3%
O/D	117.900	138.322	17,3%	366.857	399.522	8,9%	484.757	537.845	11,0%
Llenos	71.569	86.223	20,5%	219.543	234.891	7,0%	291.112	321.114	10,3%
Vacíos	46.331	52.099	12,4%	147.314	164.632	11,8%	193.645	216.731	11,9%
Tránsito	2.784	2.459	-11,7%	596.914	432.426	-27,6%	599.698	434.885	-27,5%
Llenos	1.413	2.043	44,6%	545.311	389.702	-28,5%	546.724	391.745	-28,3%
Vacíos	1.371	416	-69,7%	51.603	42.724	-17,2%	52.974	43.140	-18,6%
Ro-Ro. UTI	253.053	259.134	2,4%	165.546	154.590	-6,6%	418.599	413.724	-1,2%
Llenos	155.393	160.795	3,5%	152.977	141.097	-7,8%	308.370	301.892	-2,1%
Vacíos	97.660	98.339	0,7%	12.569	13.493	7,4%	110.229	111.832	1,5%
Automóviles. Unidades	88.127	105.456	19,7%	368.824	478.826	29,8%	456.951	584.282	27,9%
O/D	87.730	105.159	19,9%	308.002	396.875	28,9%	395.732	502.034	26,9%
Tránsito	397	297	-25,2%	60.822	81.951	34,7%	61.219	82.248	34,4%



Autopistas del mar (ADM)	Comunitario			No comunitario			TOTAL		
	2022	2023	%	2022	2023	%	2022	2023	%
Toneladas	4.855.853	4.578.447	-5,7%	60.351	17.292	-71,3%	4.916.204	4.595.739	-6,5%
Carga	2.587.556	2.448.354	-5,4%	26.946	12.032	-55,3%	2.614.502	2.460.387	-5,9%
Descarga	2.268.298	2.130.093	-6,1%	33.405	5.260	-84,3%	2.301.703	2.135.353	-7,2%
UTI	159.658	151.684	-5,0%	3.261	836	-74,4%	162.919	152.520	-6,4%
Carga	82.200	78.312	-4,7%	1.656	590	-64,4%	83.856	78.902	-5,9%
Descarga	77.458	73.372	-5,3%	1.605	246	-84,7%	79.063	73.618	-6,9%
Unidades Automóviles	106.173	125.523	18,2%	1.662	1.476	-11,2%	107.835	126.999	17,8%
Carga	101.933	117.972	15,7%	177	1.471	731,1%	102.110	119.443	17,0%
Descarga	4.240	7.551	78,1%	1.485	5	-99,7%	5.725	7.556	32,0%



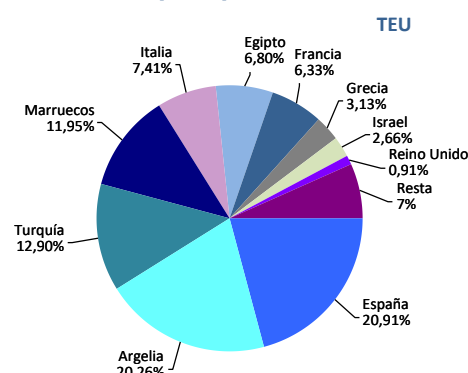
UTI: Se considera UTI a todo aquel medio de unitización, autopropulsado o no, que es utilizado, directa o indirectamente, como medio de transporte terrestre (ej. remolques, plataformas, camiones, furgones frigoríficos...). No se consideran incluidos los contenedores, excepto aquellos que se manipulan a través de un equipo de transporte propio de la terminal.

TRÁFICO MARÍTIMO DE CORTA DISTANCIA

Ránking países TMCD según presentación mercancía

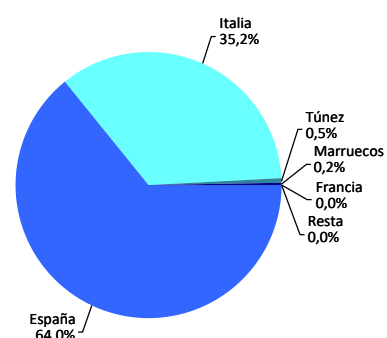
Carga contenerizada. TEU	Acumulado mensual				% cuota s/total 2023
	2022	2023	Dif. 23-22	%	
Total	1.084.455	972.729	-111.726	-10,3%	100%
España	172.575	203.352	30.777	17,8%	20,9%
Argelia	195.709	197.044	1.335	0,7%	20,3%
Turquía	157.741	125.456	-32.285	-20,5%	12,9%
Marruecos	91.102	116.193	25.091	27,5%	11,9%
Italia	161.662	72.058	-89.604	-55,4%	7,4%
Egipto	53.130	66.153	13.023	24,5%	6,8%
Francia	98.066	61.603	-36.463	-37,2%	6,3%
Grecia	34.212	30.437	-3.775	-11,0%	3,1%
Israel	21.193	25.838	4.645	21,9%	2,7%
Reino Unido	14.117	8.881	-5.237	-37,1%	0,9%
Resto	84.950	65.717	-19.233	-22,6%	6,8%

Principales países



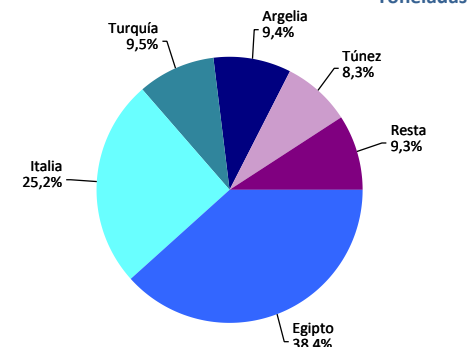
Ro-Ro. UTI	Acumulado mensual				% cuota s/total 2023
	2022	2023	Dif. 23-22	%	
Total	418.599	413.724	-4.876	-1,2%	100%
España	260.630	264.952	4.322	1,7%	64,0%
Italia	152.072	145.811	-6.261	-4,1%	35,2%
Túnez	2.409	1.972	-438	-18,2%	0,5%
Marruecos	3.467	940	-2.527	-72,9%	0,2%
Francia	4	34	30	750,0%	0,0%
Resto	17	15	-2	-11,8%	0,0%

UTI



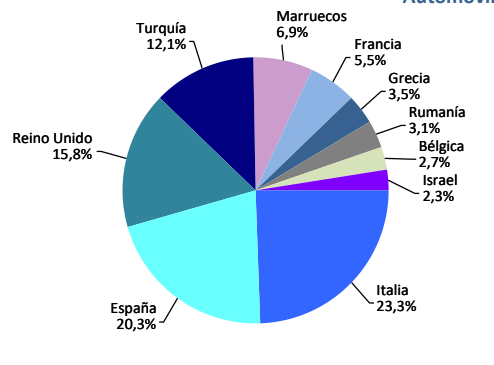
Carga convencional. Toneladas	Acumulado mensual				% cuota s/total 2023
	2022	2023	Dif. 23-22	%	
Total	198.462	207.477	9.014	4,5%	100%
Egipto	25.990	79.621	53.631	206,4%	38,4%
Italia	48.461	52.337	3.876	8,0%	25,2%
Turquía	61.478	19.667	-41.811	-68,0%	9,5%
Argelia	5.137	19.410	14.272	277,8%	9,4%
Túnez	22.659	17.140	-5.519	-24,4%	8,3%
Resto	34.738	19.302	-15.436	-44,4%	9,3%

Toneladas



Automóviles. Unidades	Acumulado mensual				% cuota s/total 2023
	2022	2023	Dif. 23-22	%	
Total	456.951	584.282	127.331	27,9%	100%
Italia	111.533	136.223	24.690	22,1%	23,3%
España	98.417	118.857	20.440	20,8%	20,3%
Reino Unido	71.537	92.332	20.795	29,1%	15,8%
Turquía	39.274	70.805	31.531	80,3%	12,1%
Marruecos	33.110	40.347	7.237	21,9%	6,9%
Francia	26.128	32.299	6.171	23,6%	5,5%
Grecia	12.229	20.572	8.343	68,2%	3,5%
Rumanía	17.309	18.348	1.039	6,0%	3,1%
Bélgica	5.550	16.031	10.481	188,8%	2,7%
Israel	11.453	13.607	2.154	18,8%	2,3%
Resto	30.411	24.861	-5.550	-18,2%	4,3%

Automóviles



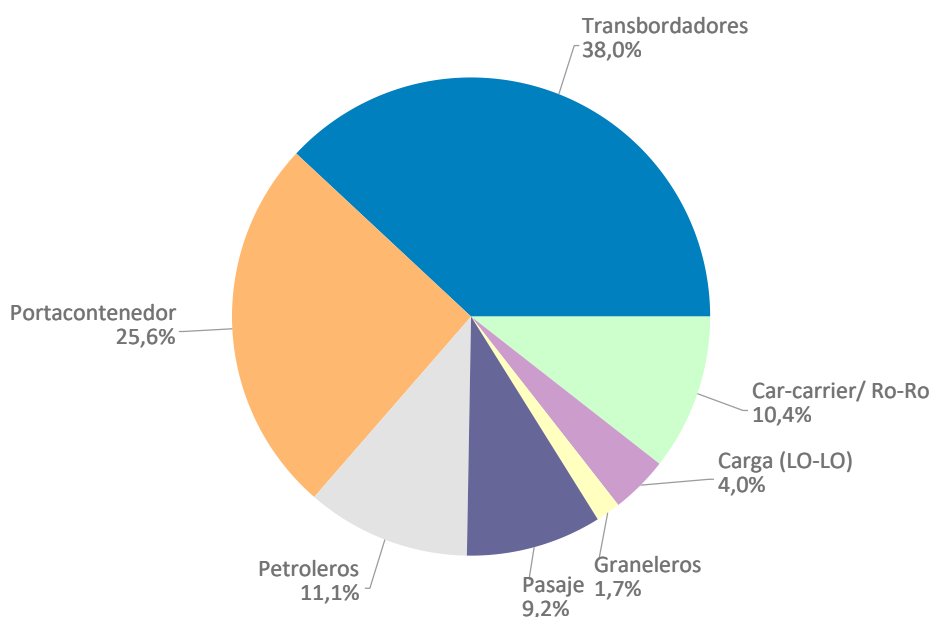
TRÁFICO DE BUQUES

Tráfico de buques	Acumulado mensual		
	2022	2023	%
Número	8.713	8.766	0,6%
Arqueo	350.874.748	374.300.716	6,7%
Arqueo medio	40.270	42.699	6,0%

Tipo de buques	Acumulado mensual					
	2022		2023		%	
	Escalas	GT	Escalas	GT	Escalas	GT
Total	8.713	350.874.748	8.766	374.300.716	0,6%	6,7%
Car-carrier/ Ro-Ro	932	46.990.823	916	48.410.153	-1,7%	3,0%
Carga (LO-LO)	309	1.802.927	352	2.169.020	13,9%	20,3%
Frigorífico	1	14.868	0	0		
Graneleros	154	3.951.545	149	4.249.109	-3,2%	7,5%
Pasaje	807	91.177.756	804	99.252.922	-0,4%	8,9%
Petroleros	1.188	23.037.848	970	19.055.263	-18,4%	-17,3%
Portacontenedor	2.105	88.234.451	2.241	102.388.498	6,5%	16,0%
Transbordadores	3.217	95.664.530	3.334	98.775.751	3,6%	3,3%

Tipo de buques (acumulado 2023)	Cabotaje		Exterior	
	Escalas	GT	Escalas	GT
Total	3.136	76.763.434	5.630	297.537.282
Car-carrier/ Ro-Ro	58	1.206.249	858	47.203.904
Carga (LO-LO)	29	97.192	323	2.071.828
Frigorífico			0	0
Graneleros	8	149.304	141	4.099.805
Pasaje	117	8.244.689	687	91.008.233
Petroleros	63	690.051	907	18.365.212
Portacontenedor	305	2.764.374	1.936	99.624.124
Transbordadores	2.556	63.611.575	778	35.164.176

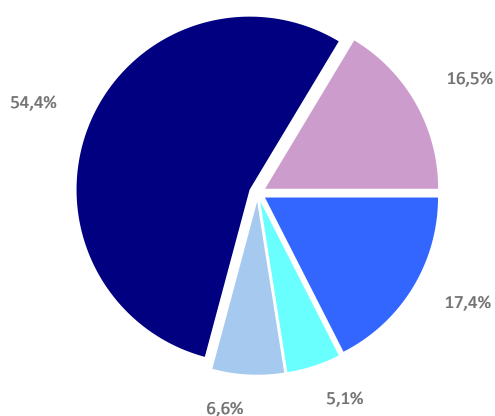
Distribución según el tipo de buque



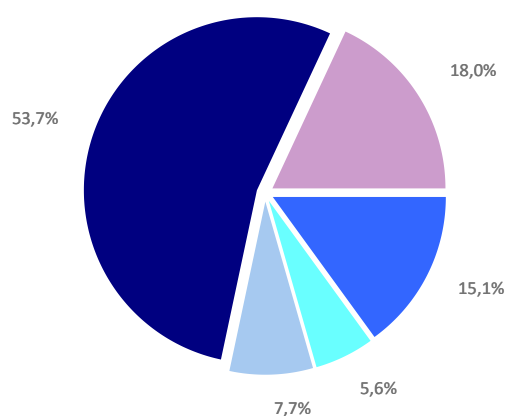
TRÁFICO DE MERCANCIAS

Envase y navegación	Acumulado mensual 2022			Acumulado mensual 2023			Variación total %
	Cabotaje	Exterior	Total	Cabotaje	Exterior	Total	
Hidrocarburos	1.137.551	10.916.328	12.053.879	745.584	8.680.340	9.425.924	-21,8%
Entradas	1.060.462	8.628.029	9.688.491	579.759	7.309.641	7.889.400	-18,6%
Salidas	77.089	2.288.299	2.365.388	165.825	1.370.699	1.536.524	-35,0%
Otros líquidos a granel	249.103	3.280.197	3.529.301	164.433	3.328.547	3.492.980	-1,0%
Entradas	152.032	2.288.989	2.441.021	90.596	2.237.821	2.328.417	-4,6%
Salidas	97.072	991.208	1.088.280	73.837	1.090.726	1.164.563	7,0%
Sólidos a granel	188.198	4.351.662	4.539.860	140.595	4.654.706	4.795.301	5,6%
Entradas	98.744	2.265.780	2.364.524	112.147	2.626.974	2.739.122	15,8%
Salidas	89.454	2.085.882	2.175.336	28.448	2.027.731	2.056.179	-5,5%
Carga gral. contenerizada	1.204.214	36.421.792	37.626.005	1.410.253	32.114.329	33.524.583	-10,9%
Entradas	354.530	16.789.105	17.143.635	418.032	15.365.670	15.783.702	-7,9%
Salidas	849.683	19.632.687	20.482.370	992.221	16.748.659	17.740.880	-13,4%
Carga gral. NO contenerizada	5.507.151	5.889.284	11.396.435	5.562.774	5.659.588	11.222.363	-1,5%
Entradas	1.881.011	3.033.580	4.914.591	1.836.917	2.863.831	4.700.748	-4,4%
Salidas	3.626.140	2.855.705	6.481.844	3.725.858	2.795.757	6.521.615	0,6%
Total carga general	6.711.365	42.311.076	49.022.441	6.973.028	37.773.917	44.746.945	-8,7%
Entradas	2.235.542	19.822.684	22.058.226	2.254.949	18.229.501	20.484.450	-7,1%
Salidas	4.475.823	22.488.392	26.964.215	4.718.079	19.544.416	24.262.495	-10,0%
Tráfico total (toneladas)	8.286.217	60.859.263	69.145.480	8.023.640	54.437.510	62.461.149	-9,7%
Entradas	3.546.779	33.005.482	36.552.262	3.037.451	30.403.937	33.441.388	-8,5%
Salidas	4.739.438	27.853.781	32.593.218	4.986.189	24.033.572	29.019.761	-11,0%
Contenedores (TEU)	194.680	3.330.363	3.525.043	223.512	3.056.523	3.280.035	-7,0%
Entradas	98.885	1.659.617	1.758.502	116.510	1.530.792	1.647.302	-6,3%
Salidas	95.795	1.670.746	1.766.541	107.002	1.525.731	1.632.733	-7,6%

Distribución por envase 2022

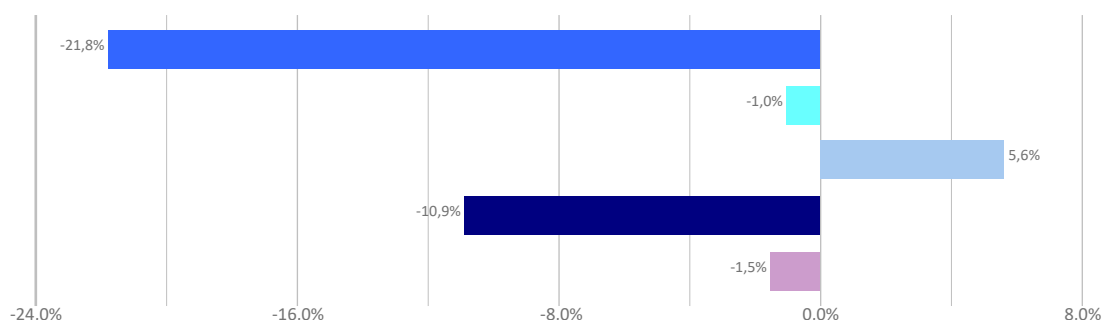


Distribución por envase 2023



■ Hidrocarburos ■ G. líquidos ■ G. sólidos ■ C. gral. cont. ■ C. gral. NO cont.

Crecimiento anual por envase



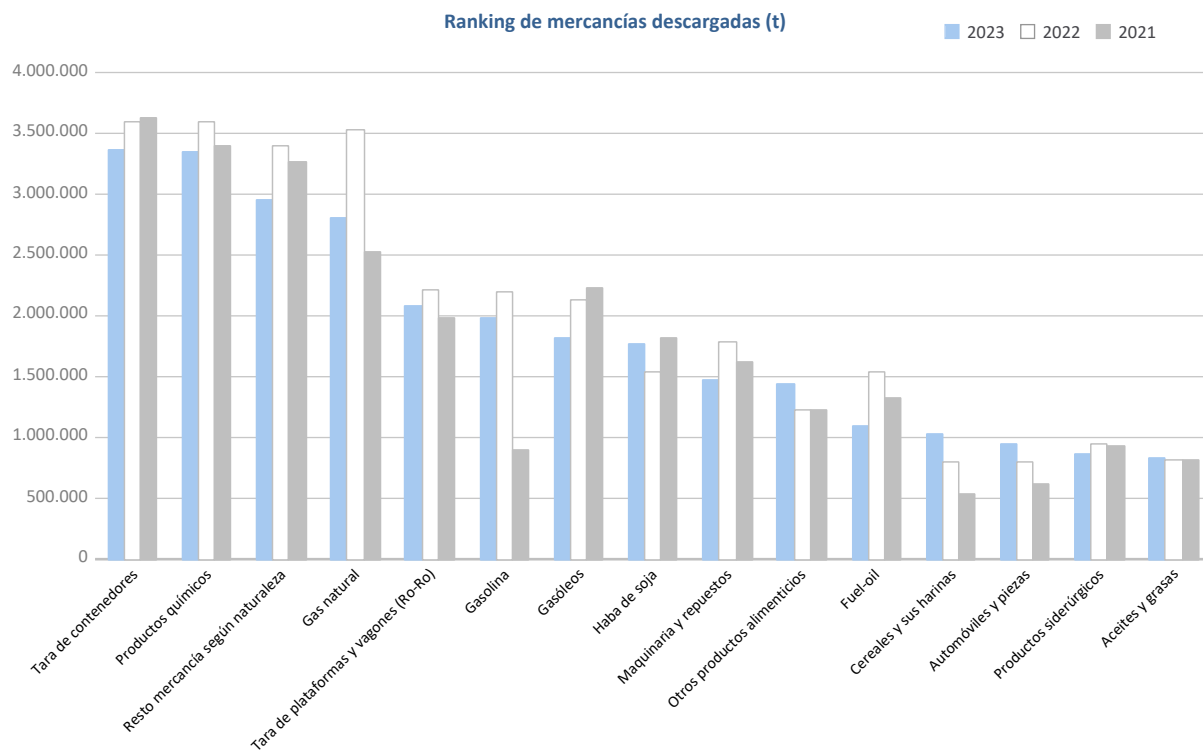
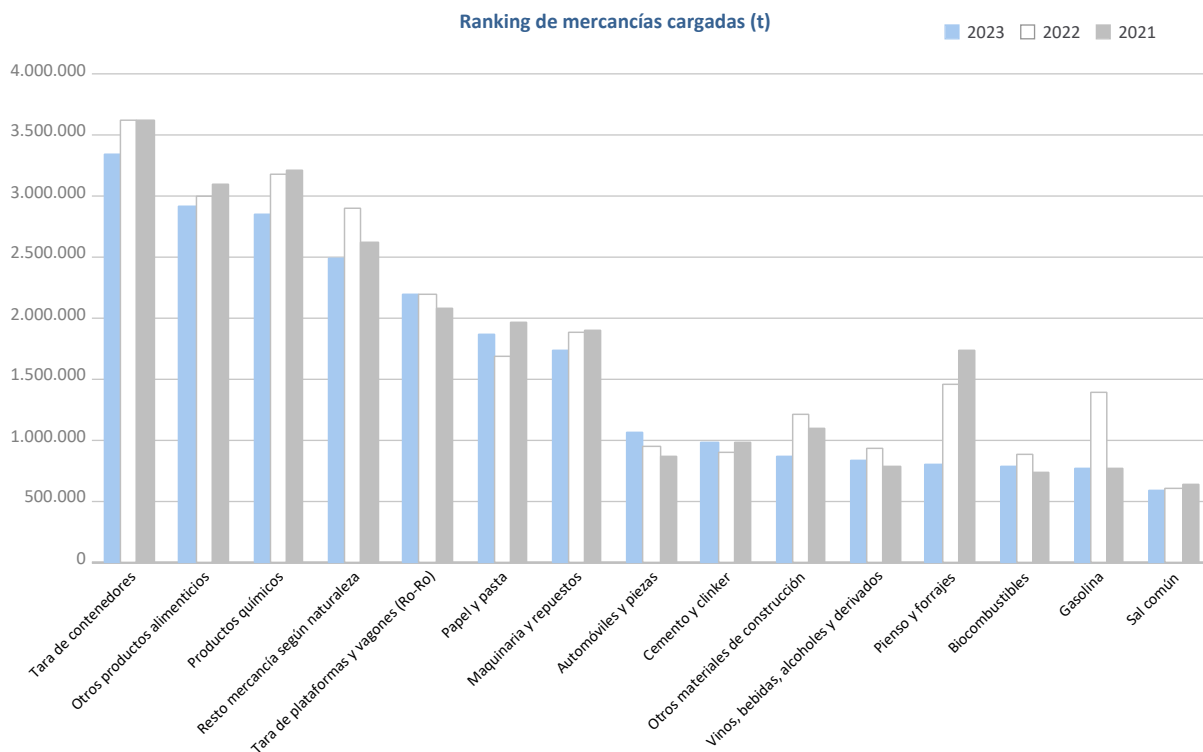
TRÁFICO DE MERCANCÍAS

Clasificación 4.3.7. de la mercancía	Acumulado mensual				% sobre total acum. 2023
	2022	2023	Dif. 23-22	%	
Toneladas	69.145.480	62.461.149	-6.684.331	-9,7%	100%
Energético	14.098.609	11.193.361	-2.905.248	-20,6%	17,9%
Crudo de petróleo	252	34	-217	-86,3%	0,0%
Fuel-oil	1.697.619	1.228.527	-469.092	-27,6%	2,0%
Gasóleos	2.580.915	2.177.864	-403.051	-15,6%	3,5%
Gasolina	3.586.297	2.756.975	-829.322	-23,1%	4,4%
Otros productos petrolíferos	457.220	280.575	-176.645	-38,6%	0,4%
Gases energéticos del petróleo	50.741	57.598	6.857	13,5%	0,1%
Carbones	122.531	74.297	-48.234	-39,4%	0,1%
Gas natural	3.845.134	3.069.163	-775.971	-20,2%	4,9%
Biocombustibles	1.757.900	1.548.328	-209.572	-11,9%	2,5%
Siderometalúrgico	2.984.478	2.780.668	-203.811	-6,8%	4,5%
Mineral de hierro	9.251	4.230	-5.021	-54,3%	0,0%
Otros minerales y residuos metálicos	381.533	399.341	17.808	4,7%	0,6%
Chatarra	513.058	601.839	88.781	17,3%	1,0%
Productos siderúrgicos	1.466.805	1.293.288	-173.517	-11,8%	2,1%
Otros productos metalúrgicos	613.830	481.970	-131.861	-21,5%	0,8%
Minerales no metálicos	1.156.071	1.036.695	-119.376	-10,3%	1,7%
Sal común	654.773	603.243	-51.530	-7,9%	1,0%
Otros minerales no metálicos	501.298	433.452	-67.846	-13,5%	0,7%
Abonos	881.199	707.231	-173.968	-19,7%	1,1%
Fosfatos	755	331	-424	-56,1%	0,0%
Potasas	673.165	503.958	-169.207	-25,1%	0,8%
Abono natural/artificial	207.278	202.941	-4.337	-2,1%	0,3%
Químicos	6.775.077	6.198.218	-576.858	-8,5%	9,9%
Productos químicos	6.775.077	6.198.218	-576.858	-8,5%	9,9%
Materiales de construcción	3.170.668	2.619.560	-551.108	-17,4%	4,2%
Asfalto	5.247	10.477	5.229	99,7%	0,0%
Cemento y clinker	996.488	1.022.033	25.545	2,6%	1,6%
Otros materiales de construcción	2.168.933	1.587.050	-581.882	-26,8%	2,5%
Agro-ganadero y alimentario	13.775.887	13.148.173	-627.714	-4,6%	21,1%
Cereales y sus harinas	981.124	1.194.309	213.185	21,7%	1,9%
Haba de soja	1.733.543	2.017.111	283.568	16,4%	3,2%
Frutas, hortalizas, legumbres	661.904	548.571	-113.333	-17,1%	0,9%
Vinos, bebidas, alcoholes y derivados	1.161.845	973.324	-188.521	-16,2%	1,6%
Conservas	335.863	343.339	7.476	2,2%	0,5%
Tabaco, café, cacao	961.118	805.909	-155.210	-16,1%	1,3%
Aceites y grasas	1.285.187	1.267.691	-17.496	-1,4%	2,0%
Otros productos alimenticios	4.229.254	4.363.671	134.418	3,2%	7,0%
Pesca congelada	735.027	678.503	-56.524	-7,7%	1,1%
Pienso y forrajes	1.691.024	955.746	-735.277	-43,5%	1,5%
Otras mercancías	12.911.197	11.774.050	-1.137.147	-8,8%	18,9%
Maderas	494.932	433.689	-61.244	-12,4%	0,7%
Papel y pasta	2.456.352	2.679.525	223.173	9,1%	4,3%
Maquinaria y repuestos	3.670.419	3.211.145	-459.274	-12,5%	5,1%
Resto mercancía según naturaleza	6.289.493	5.449.691	-839.802	-13,4%	8,7%
Vehículos y elementos de transporte	13.392.295	13.003.194	-389.102	-2,9%	20,8%
Automóviles y piezas	1.747.836	2.010.911	263.075	15,1%	3,2%
Tara de plataformas y vagones (Ro-Ro)	4.422.126	4.286.164	-135.962	-3,1%	6,9%
Tara de contenedores	7.222.334	6.706.119	-516.215	-7,1%	10,7%

TRÁFICO DE MERCANCÍAS

Clasificación 4.3.7 de la mercancía

Ranking de mercancías (toneladas)

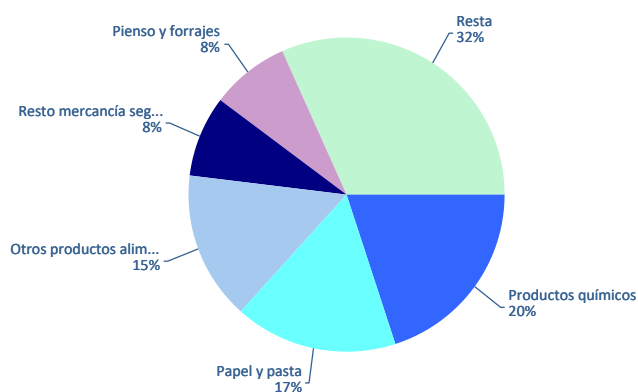


TRÁFICO DE MERCANCÍAS

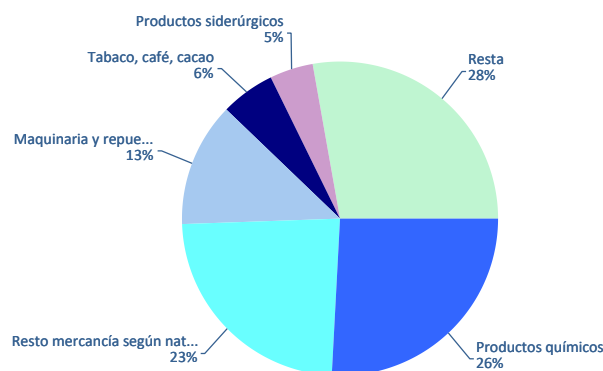
Clasificación 4.3.7. de la mercancía contenerizada sin taras ni tránsitos. Toneladas

Clasificación de la mercancía contenerizada	Carga			Descarga			Total acumulado mensual		
	2022	2023	%	2022	2023	%	2022	2023	%
Total toneladas sin taras ni tránsitos	8.980.441	7.887.903	-12,2%	5.765.848	5.805.697	0,7%	14.746.289	13.693.600	-7,1%
Productos químicos	1.817.703	1.570.054	-13,6%	1.302.958	1.507.046	15,7%	3.120.661	3.077.100	-1,4%
Resto mercancía según naturaleza	696.650	647.066	-7,1%	1.480.475	1.357.734	-8,3%	2.177.125	2.004.800	-7,9%
Papel y pasta	1.199.278	1.332.890	11,1%	183.669	173.037	-5,8%	1.382.947	1.505.927	8,9%
Otros productos alimenticios	1.446.258	1.195.716	-17,3%	81.853	104.076	27,2%	1.528.111	1.299.793	-14,9%
Maquinaria y repuestos	484.637	464.110	-4,2%	881.034	740.400	-16,0%	1.365.671	1.204.510	-11,8%
Pienso y forrajes	1.183.597	645.884	-45,4%	32.826	56.059	70,8%	1.216.424	701.942	-42,3%
Otros materiales de construcción	350.108	263.215	-24,8%	219.323	221.345	0,9%	569.432	484.559	-14,9%
Vinos, bebidas, alcoholes y derivados	409.787	418.935	2,2%	51.205	37.821	-26,1%	460.992	456.756	-0,9%
Productos siderúrgicos	153.374	170.766	11,3%	300.372	264.700	-11,9%	453.747	435.466	-4,0%
Tabaco, café, cacao	86.117	80.128	-7,0%	345.654	328.967	-4,8%	431.772	409.096	-5,3%
Automóviles y piezas	133.629	133.540	-0,1%	165.105	210.379	27,4%	298.735	343.919	15,1%
Otros productos metalúrgicos	86.169	90.111	4,6%	178.236	157.178	-11,8%	264.405	247.289	-6,5%
Otros minerales y residuos metálicos	170.185	182.814	7,4%	27.735	28.173	1,6%	197.920	210.987	6,6%
Otros minerales no metálicos	110.561	111.939	1,2%	75.575	89.199	18,0%	186.136	201.138	8,1%
Aceites y grasas	169.784	137.368	-19,1%	37.359	42.949	15,0%	207.143	180.317	-13,0%
Conservas	78.236	71.436	-8,7%	73.484	106.235	44,6%	151.720	177.670	17,1%
Frutas, hortalizas, legumbres	48.251	39.258	-18,6%	114.263	136.553	19,5%	162.514	175.811	8,2%
Biocombustibles	107.738	99.420	-7,7%	26.877	26.447	-1,6%	134.615	125.867	-6,5%
Abono natural/artificial	51.206	42.965	-16,1%	34.870	52.436	50,4%	86.076	95.401	10,8%
Cereales y sus harinas	44.130	56.698	28,5%	18.409	32.353	75,8%	62.538	89.051	42,4%
Chatarra	34.385	26.495	-22,9%	18.964	22.596	19,2%	53.349	49.091	-8,0%
Pesca congelada	9.706	5.777	-40,5%	48.065	37.335	-22,3%	57.771	43.112	-25,4%
Otros productos petrolíferos	22.709	20.139	-11,3%	13.842	14.213	2,7%	36.551	34.352	-6,0%
Maderas	18.989	12.082	-36,4%	20.622	22.169	7,5%	39.611	34.251	-13,5%
Sal común	31.429	31.254	-0,6%	2.679	2.252	-15,9%	34.108	33.506	-1,8%
Carbones	2.608	1.792	-31,3%	20.546	23.153	12,7%	23.154	24.945	7,7%
Fuel-oil	9.450	7.958	-15,8%	4.021	6.862	70,7%	13.472	14.820	10,0%
Cemento y clinker	15.464	13.253	-14,3%	5	77	1419,3%	15.469	13.331	-13,8%
Gases energéticos del petróleo	2.910	7.484	157,2%	162	930	473,5%	3.072	8.414	173,9%
Asfalto	4.213	6.282	49,1%	17	16	-3,2%	4.230	6.298	48,9%
Potasas	298	215	-27,6%	2.502	1.567	-37,4%	2.800	1.783	-36,3%
Haba de soja	80	3	-96,1%	2.221	1.016	-54,3%	2.301	1.019	-55,7%
Gasóleos	0	606		25	11	-57,0%	25	617	2342,9%
Mineral de hierro	215	95	-55,7%	650	373	-42,6%	865	468	-45,9%
Fosfatos	445	107	-76,0%	88	1	-99,4%	533	107	-79,8%
Gasolina	117	36	-69,6%	157	16	-89,8%	274	52	-81,2%
Crudo de petróleo	20	12	-38,3%	0	22		20	34	71,5%
Gas natural	4	2	-50,9%	0	0		4	2	-50,9%

Distribución de los principales productos
Carga 2023



Distribución de los principales productos
Descarga 2023

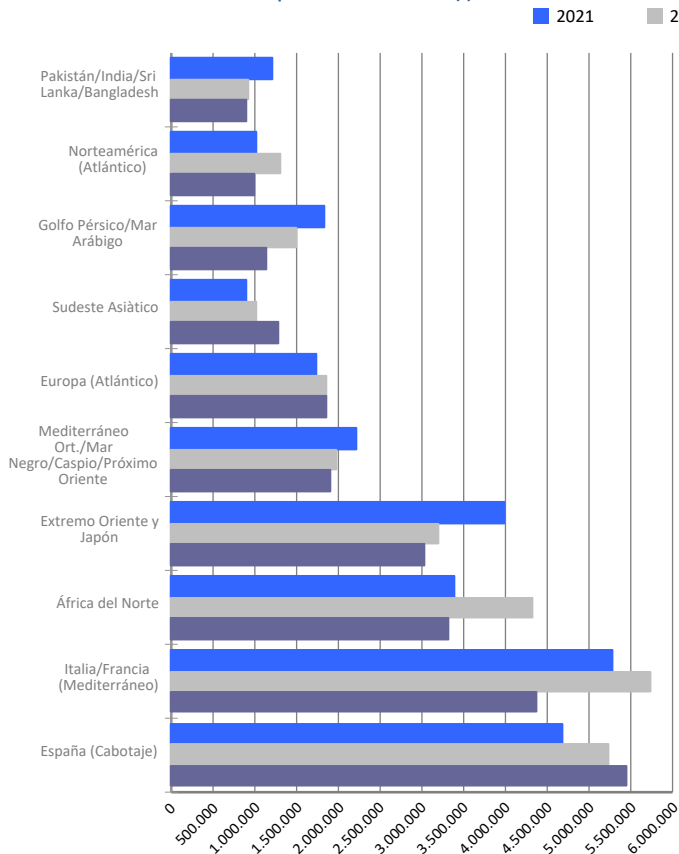


TRÁFICO SEGÚN ORIGEN/DESTINO MARÍTIMO

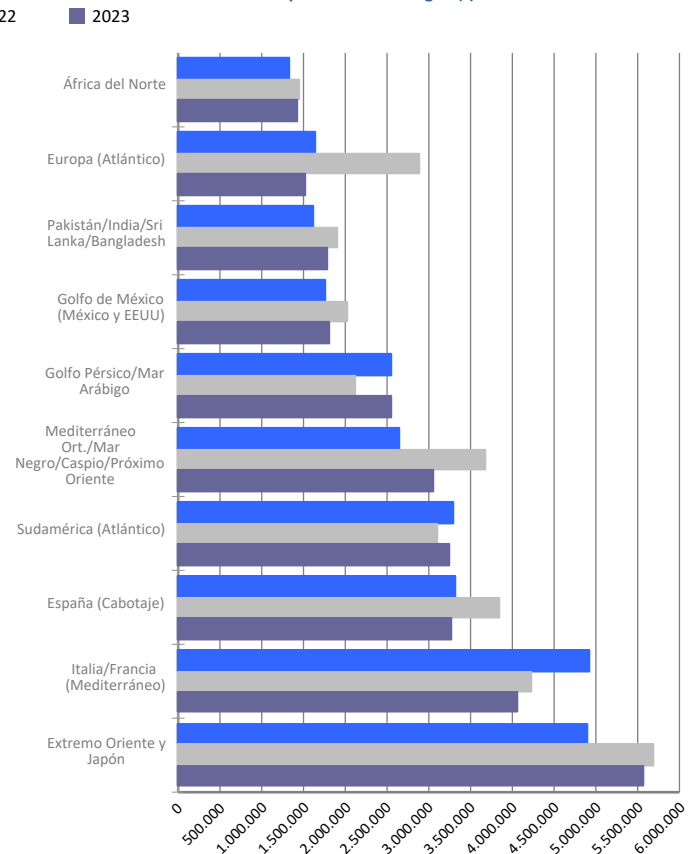
Áreas geográficas. Toneladas

Áreas geográficas	Acumulado mensual				% sobre total acum. 2023
	2022	2023	Dif. 23-22	%	
Toneladas	69.145.480	62.461.149	-6.684.331	-9,7%	100%
España (Cabotaje)	9.078.870	8.732.753	-346.117	-3,8%	14,0%
Extremo Oriente y Japón	8.894.324	8.613.612	-280.712	-3,2%	13,8%
Italia/Francia (Mediterráneo)	9.961.836	8.427.842	-1.533.994	-15,4%	13,5%
Mediterráneo Ort./Mar Negro/Caspio/Próximo Oriente	5.659.442	4.946.150	-713.292	-12,6%	7,9%
África del Norte	5.788.399	4.749.143	-1.039.255	-18,0%	7,6%
Sudamérica (Atlántico)	4.024.086	3.749.703	-274.384	-6,8%	6,0%
Golfo Pérsico/Mar Árabe	3.633.939	3.696.655	62.716	1,7%	5,9%
Europa (Atlántico)	4.737.108	3.386.137	-1.350.971	-28,5%	5,4%
Pakistán/India/Sri Lanka/Bangladesh	2.818.400	2.681.360	-137.040	-4,9%	4,3%
Golfo de México (México y EEUU)	2.955.477	2.638.572	-316.905	-10,7%	4,2%
Sudeste Asiático	2.411.983	2.524.263	112.280	4,7%	4,0%
África Occidental	1.858.917	1.463.142	-395.775	-21,3%	2,3%
Norteamérica (Atlántico)	1.641.826	1.436.891	-204.935	-12,5%	2,3%
Canadá (Atlántico y Grandes Lagos)	1.446.807	1.257.519	-189.288	-13,1%	2,0%
Centroamérica y Caribe	1.291.858	1.159.145	-132.713	-10,3%	1,9%
Mar Rojo	950.851	989.635	38.784	4,1%	1,6%
Desconocido	429.249	580.076	150.827	35,1%	0,9%
Sudamérica (Pacífico)	589.240	570.401	-18.839	-3,2%	0,9%
África del Sur y del Este/Océano Índico	576.690	511.271	-65.419	-11,3%	0,8%
Australia y Nueva Zelanda/Islas del Pacífico	238.895	217.323	-21.572	-9,0%	0,3%
Norteamérica (Pacífico)	157.284	129.556	-27.728	-17,6%	0,2%

Principales áreas de destino (t)



Principales áreas de origen (t)



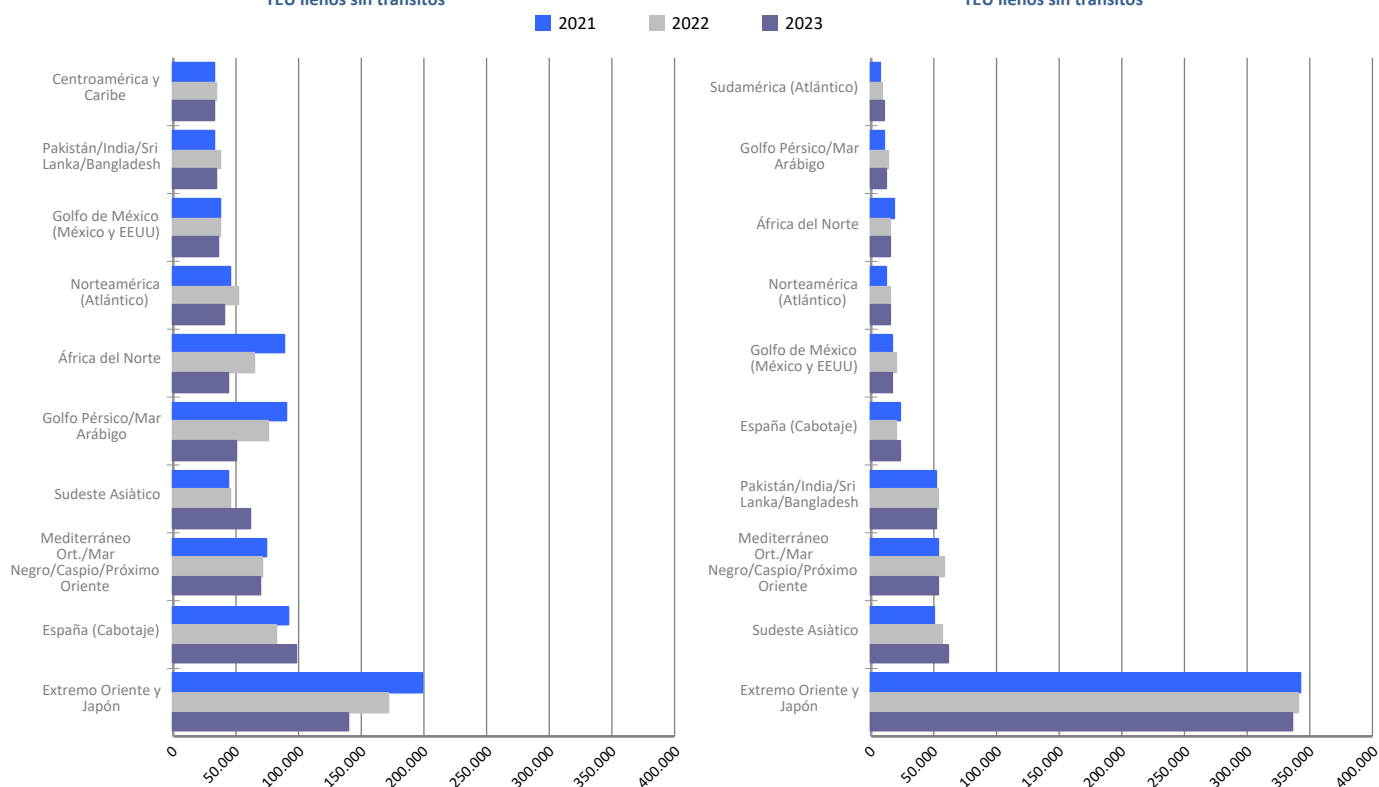
TRÁFICO SEGÚN ORIGEN/DESTINO MARÍTIMO

Áreas geográficas. TEU llenos sin tránsito

Áreas geográficas	Acumulado mensual				% sobre total acum. 2023
	2022	2023	Dif. 23-22	%	
TEU llenos sin tránsito	1.489.572	1.406.817	-82.755	-5,6%	100%
Extremo Oriente y Japón	512.661	475.699	-36.962	-7,2%	33,8%
Sudeste Asiático	102.262	123.995	21.733	21,3%	8,8%
Mediterráneo Ort./Mar Negro/Caspio/Próximo Oriente	129.424	123.709	-5.715	-4,4%	8,8%
España (Cabotaje)	102.244	121.512	19.269	18,8%	8,6%
Pakistán/India/Sri Lanka/Bangladesh	91.510	85.675	-5.835	-6,4%	6,1%
Golfo Pérsico/Mar Árabe	88.772	63.055	-25.717	-29,0%	4,5%
África del Norte	81.203	59.613	-21.590	-26,6%	4,2%
Norteamérica (Atlántico)	67.125	55.769	-11.356	-16,9%	4,0%
Golfo de México (México y EEUU)	58.571	52.609	-5.962	-10,2%	3,7%
Centroamérica y Caribe	41.313	41.092	-221	-0,5%	2,9%
Sudamérica (Atlántico)	37.040	34.786	-2.255	-6,1%	2,5%
Sudamérica (Pacífico)	35.077	31.406	-3.671	-10,5%	2,2%
Mar Rojo	29.529	28.724	-805	-2,7%	2,0%
África Occidental	29.942	28.538	-1.404	-4,7%	2,0%
África del Sur y del Este/Océano Índico	26.727	24.497	-2.230	-8,3%	1,7%
Italia/Francia (Mediterráneo)	12.484	19.655	7.171	57,4%	1,4%
Canadá (Atlántico y Grandes Lagos)	15.896	13.125	-2.772	-17,4%	0,9%
Australia y Nueva Zelanda/Islas del Pacífico	12.559	11.919	-641	-5,1%	0,8%
Norteamérica (Pacífico)	8.082	6.996	-1.086	-13,4%	0,5%
Europa (Atlántico)	7.153	4.446	-2.708	-37,9%	0,3%

Principales áreas de destino
TEU llenos sin tránsito

Principales áreas de origen
TEU llenos sin tránsito



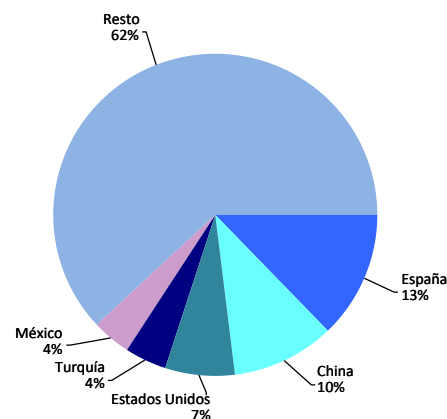
Nota: A partir de la edición del informe correspondiente al mes de agosto de 2014, este apartado referido a la carga contenerizada se restringe a la mercancía con origen o destino marítimo BARCELONA omitiendo el tráfico de tránsito marítimo y los contenedores vacíos.

TRÁFICO SEGÚN ORIGEN/DESTINO MARÍTIMO

Ránquing por países. TEU llenos sin tránsitos

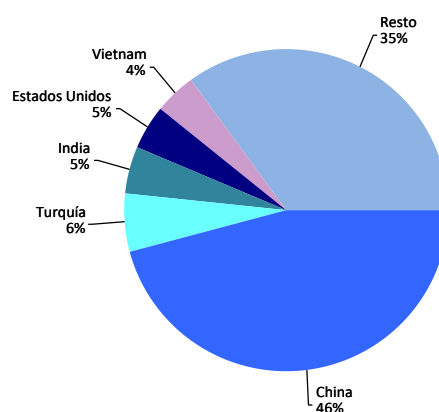
Carga	TEU llenos	% 23-22	% s/envase
España	97.767	18,7%	12,9%
China	77.935	-15,9%	10,3%
Estados Unidos	52.785	-22,4%	7,0%
Turquía	31.183	-13,2%	4,1%
México	29.820	-3,4%	3,9%
Emiratos Árabes Unidos	28.368	-38,0%	3,7%
India	27.844	-8,0%	3,7%
Arabia Saudita	26.944	-8,2%	3,5%
Japón	24.312	-13,1%	3,2%
Marruecos	22.093	3,0%	2,9%
Malasia	17.541	54,7%	2,3%
Corea del Sur	16.617	-35,8%	2,2%
Israel	14.861	41,2%	2,0%
Vietnam	14.750	62,5%	1,9%
Indonesia	14.126	31,9%	1,9%
Resto	262.533	-14,0%	34,6%
TOTAL	759.478	-9,3%	100%

Principales países. Carga



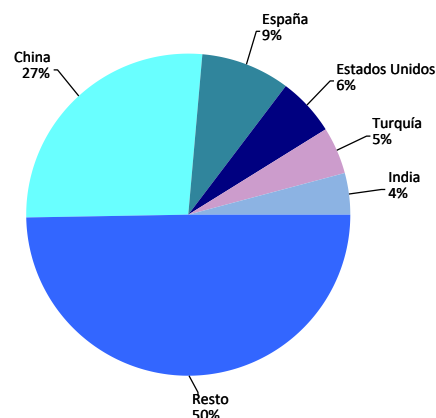
Descarga	TEU llenos	% 23-22	% s/envase
China	297.371	-3,2%	45,9%
Turquía	37.820	-9,5%	5,8%
India	29.756	-1,9%	4,6%
Estados Unidos	29.332	-2,5%	4,5%
Vietnam	26.745	13,4%	4,1%
España	23.745	19,3%	3,7%
Corea del Sur	22.911	46,3%	3,5%
Bangladesh	13.096	-1,4%	2,0%
Egipto	11.759	7,8%	1,8%
Arabia Saudita	10.829	-10,6%	1,7%
Grecia	8.893	1,4%	1,4%
Indonesia	8.325	-10,2%	1,3%
Tailandia	7.766	8,8%	1,2%
Pakistán	7.713	-15,9%	1,2%
Brasil	7.283	17,3%	1,1%
Resto	103.998	-2,6%	16,1%
TOTAL	647.339	-0,8%	100%

Principales países. Descarga



Total	TEU llenos	% 23-22	% s/envase
China	375.306	-6,2%	26,7%
España	121.512	18,8%	8,6%
Estados Unidos	82.117	-16,3%	5,8%
Turquía	69.003	-11,2%	4,9%
India	57.600	-5,0%	4,1%
Vietnam	41.495	27,0%	2,9%
Corea del Sur	39.528	-4,9%	2,8%
Arabia Saudita	37.773	-8,9%	2,7%
México	36.330	-7,8%	2,6%
Emiratos Árabes Unidos	31.684	-36,0%	2,3%
Japón	31.574	-10,0%	2,2%
Egipto	24.628	-0,9%	1,8%
Marruecos	24.552	2,6%	1,7%
Indonesia	22.451	12,4%	1,6%
Malasia	21.424	36,2%	1,5%
Resto	389.843	-8,7%	27,7%
TOTAL	1.406.817	-5,6%	100%

Principales países. Total



TRÁFICO DE FERROCARRIL

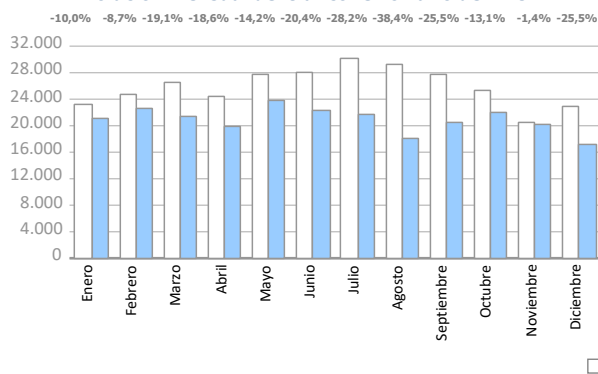
Evolución del tráfico ferroviario mensual. TEU

Evolución del tráfico ferroviario mensual	TEU 2022			TEU 2023			%		% s/ total tráfico puerto 2023
	Carga	Descarga	Total	Carga	Descarga	Total	mensual	acumulado	
Enero	11.274	12.091	23.365	10.614	10.417	21.031	-10,0%	-10,0%	13,6%
Febrero	12.294	12.497	24.791	11.229	11.403	22.632	-8,7%	-9,3%	14,9%
Marzo	13.540	13.035	26.575	9.950	11.541	21.491	-19,1%	-12,8%	13,0%
Abril	13.270	11.110	24.380	9.763	10.085	19.848	-18,6%	-14,2%	13,1%
Mayo	14.315	13.567	27.882	12.539	11.384	23.923	-14,2%	-14,2%	13,5%
Junio	15.453	12.479	27.932	10.527	11.702	22.229	-20,4%	-15,3%	12,8%
Julio	14.408	15.703	30.111	10.558	11.059	21.617	-28,2%	-17,4%	12,6%
Agosto	14.848	14.420	29.268	9.139	8.899	18.038	-38,4%	-20,3%	10,9%
Septiembre	13.334	14.386	27.720	9.984	10.656	20.640	-25,5%	-20,9%	12,7%
Octubre	10.749	14.502	25.251	10.745	11.209	21.954	-13,1%	-20,2%	13,8%
Noviembre	9.336	11.032	20.368	7.871	12.205	20.076	-1,4%	-18,8%	12,0%
Diciembre	11.310	11.693	23.003	7.527	9.616	17.143	-25,5%	-19,3%	10,7%
Total	154.131	156.515	310.646	120.446	130.176	250.622			12,8%

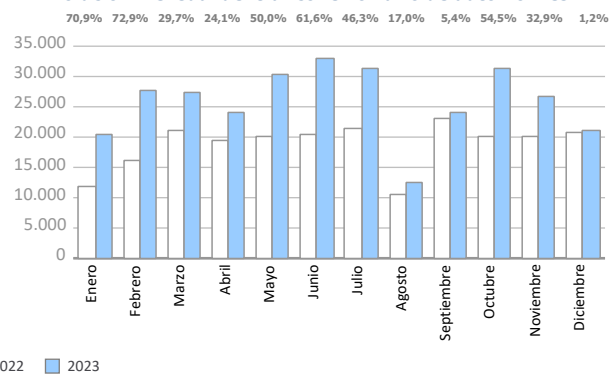
Evolución del tráfico ferroviario mensual. Automóviles

Evolución del tráfico ferroviario mensual	Automóviles 2022			Automóviles 2023			%		% s/ total tráfico puerto 2023
	Carga	Descarga	Total	Carga	Descarga	Total	mensual	acumulado	
Enero	1.359	10.591	11.950	4.150	16.267	20.417	70,9%	70,9%	50,7%
Febrero	2.174	13.813	15.987	5.096	22.553	27.649	72,9%	72,1%	43,1%
Marzo	2.418	18.583	21.001	3.567	23.677	27.244	29,7%	53,9%	42,7%
Abril	2.670	16.613	19.283	4.515	19.415	23.930	24,1%	45,5%	41,5%
Mayo	2.602	17.588	20.190	5.929	24.358	30.287	50,0%	46,5%	47,7%
Junio	2.449	17.909	20.358	5.878	27.021	32.899	61,6%	49,3%	49,5%
Julio	2.309	19.053	21.362	6.807	24.450	31.257	46,3%	48,8%	49,3%
Agosto	2.620	7.962	10.582	1.982	10.394	12.376	17,0%	46,4%	31,7%
Septiembre	2.564	20.415	22.979	5.584	18.633	24.217	5,4%	40,7%	51,6%
Octubre	1.750	18.476	20.226	6.117	25.138	31.255	54,5%	42,2%	57,3%
Noviembre	3.947	16.269	20.216	5.350	21.525	26.875	32,9%	41,3%	42,8%
Diciembre	3.619	17.133	20.752	3.150	17.854	21.004	1,2%	37,6%	37,7%
Total	30.481	194.405	224.886	58.125	251.285	309.410			45,6%

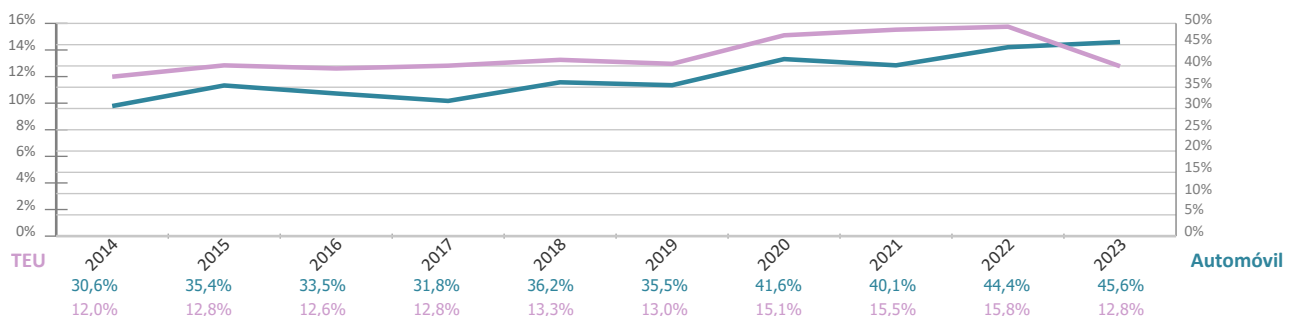
Evolución mensual del tráfico ferroviario de TEU



Evolución mensual del tráfico ferroviario de automóviles



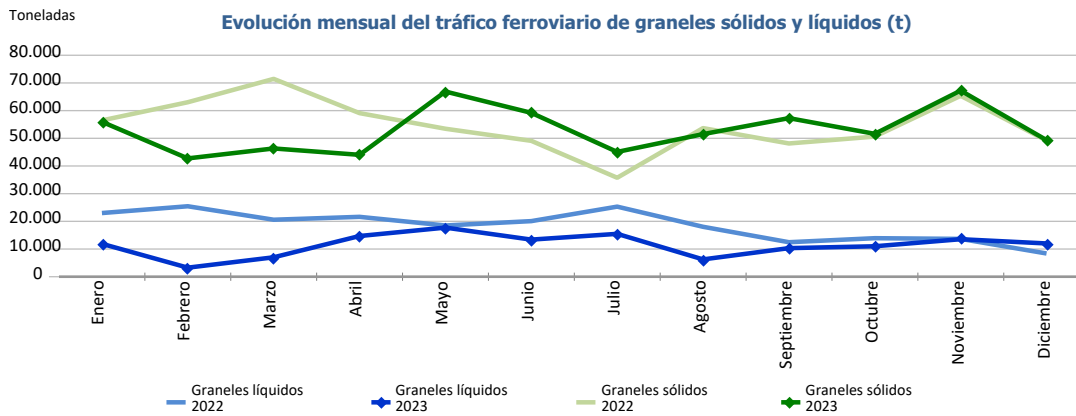
Evolución de la cuota de tráfico ferroviario



TRÁFICO DE FERROCARRIL

Evolución del tráfico ferroviario mensual. Graneles sólidos y líquidos. Toneladas

Evolución del tráfico ferroviario mensual	Toneladas 2022			Toneladas 2023			%	
	Sólidos	Líquidos	Total	Sólidos	Líquidos	Total	mensual	acumulado
Enero	56.474	23.006	79.480	55.964	11.888	67.852	-14,6%	-14,6%
Febrero	63.027	25.451	88.478	42.746	3.263	46.009	-48,0%	-32,2%
Marzo	71.467	20.589	92.056	46.334	7.014	53.348	-42,0%	-35,7%
Abril	59.099	21.628	80.727	44.027	14.701	58.728	-27,3%	-33,7%
Mayo	53.459	18.505	71.964	66.894	17.738	84.632	17,6%	-24,7%
Junio	49.089	20.079	69.168	59.200	13.398	72.598	5,0%	-20,5%
Julio	35.755	25.317	61.072	45.081	15.485	60.566	-0,8%	-18,3%
Agosto	53.685	18.038	71.723	51.511	6.251	57.762	-19,5%	-18,4%
Septiembre	48.129	12.463	60.592	57.280	10.320	67.600	11,6%	-15,7%
Octubre	50.628	13.911	64.539	51.617	10.995	62.612	-3,0%	-14,6%
Noviembre	65.362	13.659	79.021	67.236	13.547	80.783	2,2%	-13,0%
Diciembre	49.199	8.395	57.594	49.345	12.016	61.361	6,5%	-11,7%
Total	655.373	221.041	876.414	637.235	136.616	773.851		



Circulaciones ferroviarias

Circulaciones ferroviarias por anchos (u)	Acumulado mensual		%	% sobre total acum. 2023
	2022	2023		
Ibérico	8.378	7.014	-16,3%	67,2%
UIC	319	557	74,6%	5,3%
FGC	2.537	2.868	13,0%	27,5%
Total	11.234	10.439	-7,1%	100%

Distribución por circulaciones ferroviarias (u)

