

Estadísticas de tráfico del Port de Barcelona

Datos acumulados Octubre 2023

Servicio de Estadística

Índice

Indicadores de tráfico

Totales de tráfico	3
Principales indicadores	4
Detalle del tráfico total	5
Detalle del tráfico en tránsito	6
Evolución del tráfico mensual	7

Tráfico de contenedores

Evolución del tráfico contenerizado (TEU)	8
Tráfico de contenedores (TEU)	9

Tráfico de pasajeros

Tráfico de pasajeros	10
Clasificación de pasajeros	11

Tráfico de automóviles

Tráfico de automóviles	12
------------------------	----

Tráfico marítimo de corta distancia

Presentación de la mercancía TMCD	13
Carga general TMCD y Autopistas del Mar (ADM)	14
Ranking países TMCD	15

Tráfico de buques

Tráfico de buques	16
-------------------	----

Tráfico de mercancías

Envase y navegación	17
Clasificación 4.3.7. de la mercancía	18
Ranking de mercancías	19
Clasificación 4.3.7. de la mercancía contenerizada	20

Tráfico según origen y destino

Áreas geográficas. Toneladas	21
Áreas geográficas. TEU llenos sin tránsitos	22
Ranking por países. TEU llenos sin tránsitos	23

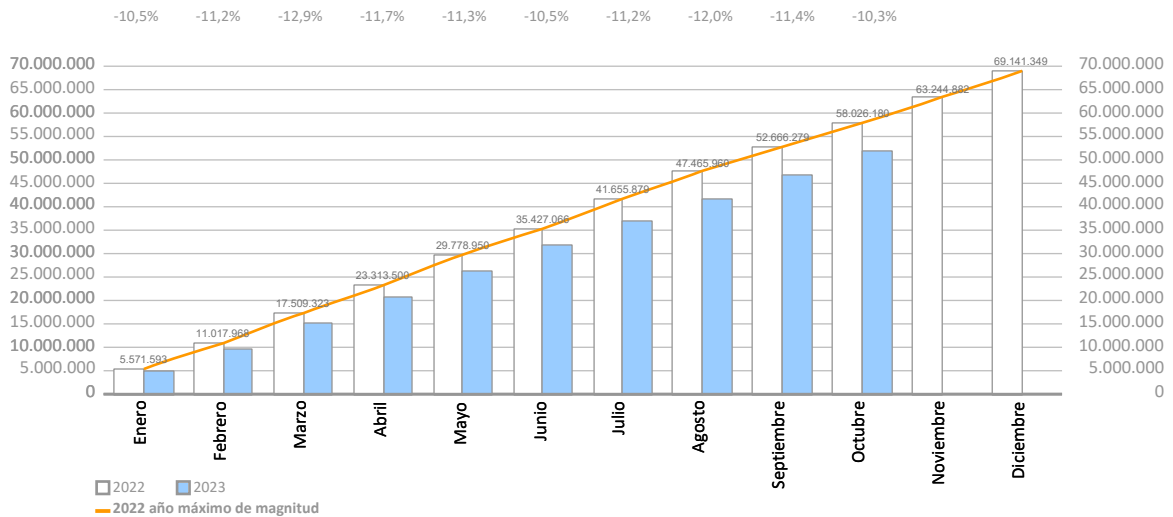
Tráfico de ferrocarril

Evolución del tráfico de TEU y automóviles	24
Evolución del tráfico de graneles	25
Circulaciones ferroviarias	25

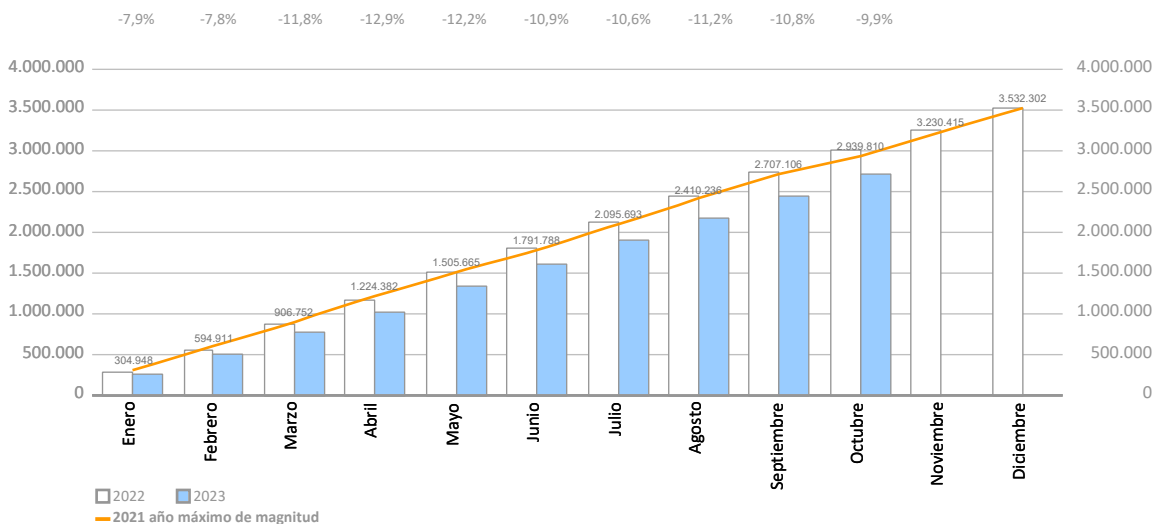
INDICADORES DE TRÁFICO

Totales de tráfico	Acumulado mensual				% 23-22 acum. Septiembre	% 23-22 acum. Agosto	Total tráfico 2022
	2022	2023	Dif. 23-22	%			
Toneladas	58.026.180	52.029.273	-5.996.908	-10,3%	-11,4%	-12,0%	69.141.349
Avituallamiento	1.589.145	1.306.288	-282.858	-17,8%	-17,7%	-17,5%	1.854.561
Pesca	2.952	1.418	-1.534	-52,0%	-51,1%	-50,1%	3.201
TRÁFICO TOTAL (t)	59.618.278	53.336.978	-6.281.299	-10,5%	-11,6%	-12,1%	70.999.111
TEU	3.015.258	2.718.041	-297.218	-9,9%	-10,8%	-11,2%	3.525.041
UTI	357.455	353.716	-3.739	-1,0%	-1,2%	-1,2%	419.191
Automóviles (u)	441.478	653.285	211.807	48,0%	56,0%	64,4%	591.158
Buques (u)	7.290	7.406	116	1,6%	1,8%	1,9%	8.713
Circulaciones ferroviarias (u)	9.489	8.740	-749	-7,9%	-9,0%	-9,1%	11.234
Pasajeros cruceros (u)	2.044.493	3.138.174	1.093.681	53,5%	59,7%	68,3%	2.334.305
Pasajeros ferries LR (u)	1.439.400	1.572.248	132.848	9,2%	9,0%	9,0%	1.596.267
Vehículos pasaje (u)	436.365	463.972	27.607	6,3%	5,8%	5,2%	484.993

Evolución mensual del tráfico acumulado de mercancías en Toneladas



Evolución mensual del tráfico acumulado de mercancías en TEU



INDICADORES DE TRÁFICO

Principales indicadores	Acumulado mensual				Últimos 12 meses	Total tráfico 2022	% 12 meses-2022
	2022	2023	Dif. 23-22	%			

Indicadores de mercancías por navegación y operación (toneladas)

	58.026.180	52.029.273	-5.996.908	-10,3%	63.144.441	69.141.349	-8,7%
Navegación (t)							
Cabotaje	6.973.933	6.857.583	-116.350	-1,7%	8.169.867	8.286.217	-1,4%
Exterior	51.052.248	45.171.690	-5.880.558	-11,5%	54.974.574	60.855.132	-9,7%
Operación (t)	58.026.180	52.029.273	-5.996.908	-10,3%	63.144.441	69.141.349	-8,7%
Embarque	16.945.018	16.174.762	-770.256	-4,5%	19.442.628	20.212.884	-3,8%
Desembarque	19.371.808	19.041.275	-330.533	-1,7%	22.982.185	23.312.719	-1,4%
Tránsito	21.709.354	16.813.236	-4.896.119	-22,6%	20.719.628	25.615.747	-19,1%

Indicadores de mercancías por unidades significativas

	3.015.258	2.718.041	-297.218	-9,9%	3.227.823	3.525.041	-8,4%
Contenedores (TEU)							
TEU O/D	1.668.694	1.633.919	-34.775	-2,1%	1.937.979	1.972.754	-1,8%
TEU tránsito	1.346.564	1.084.122	-262.442	-19,5%	1.289.845	1.552.287	-16,9%
Toneladas Contenerizadas	32.346.160	27.785.486	-4.560.675	-14,1%	33.065.247	37.625.922	-12,1%
Grado contenerización	77,10%	74,49%			74,52%	76,75%	
Pasajeros (u)	3.483.893	4.710.422	1.226.529	35,2%	5.157.101	3.930.572	31,2%
Ferries línea regular	1.439.400	1.572.248	132.848	9,2%	1.729.115	1.596.267	8,3%
Cruceros turísticos	2.044.493	3.138.174	1.093.681	53,5%	3.427.986	2.334.305	46,9%
Automóviles (u)	441.478	653.285	211.807	48,0%	802.965	591.158	35,8%
Embarque	254.800	345.898	91.098	35,8%	418.977	327.879	27,8%
Desembarque	123.499	212.589	89.090	72,1%	267.776	178.686	49,9%
Tránsito	63.179	94.798	31.619	50,0%	116.212	84.593	37,4%
Buques (u)	7.290	7.406	116	1,6%	8.829	8.713	1,3%
Número	7.290	7.406	116	1,6%	8.829	8.713	1,3%
GT	294.708.182	317.253.657	22.545.475	7,7%	373.420.223	350.874.748	6,4%
Promedio toneladas por buque	7.960	7.025	-934	-11,7%	7.152	7.935	-9,9%
UTI	357.455	353.716	-3.739	-1,0%	415.452	419.191	-0,9%
Cabotaje	218.390	224.307	5.918	2,7%	259.592	253.675	2,3%
% Llenos	61,1%	61,8%			61,8%	61,3%	
Exterior	139.065	129.409	-9.657	-6,9%	155.860	165.516	-5,8%
% Llenos	92,6%	91,6%			91,8%	92,7%	

INDICADORES DE TRÁFICO

Detalle del tráfico total (toneladas)	Acumulado mensual				% 23-22 acum. Septiembre	% 23-22 acum. Agosto	% sobre total acum. 2023
	2022	2023	Dif. 23-22	%			
Indicadores de mercancías según envase (t)	58.026.180	52.029.273	-5.996.908	-10,3%	-11,4%	-12,0%	100%
Graneles líquidos	12.410.989	10.733.289	-1.677.701	-13,5%	-16,0%	-18,7%	20,6%
Hidrocarburos	9.515.261	7.837.891	-1.677.370	-17,6%	-20,8%	-23,7%	15,1%
Gas natural	3.144.717	2.667.637	-477.081	-15,2%	-20,3%	-25,8%	5,1%
Gasolina	2.701.135	2.232.775	-468.360	-17,3%	-24,0%	-27,2%	4,3%
Gasóleos	1.922.266	1.739.172	-183.095	-9,5%	-6,1%	-6,8%	3,3%
Fuel-oil	1.392.764	998.012	-394.752	-28,3%	-26,2%	-24,2%	1,9%
Otros productos petrolíferos	336.206	179.954	-156.252	-46,5%	-58,6%	-63,6%	0,3%
Resto	18.173	20.342	2.169	11,9%	25,1%	28,0%	0,0%
Otros líquidos	2.895.728	2.895.398	-331	-0,0%	-0,3%	-1,9%	5,6%
Biocombustibles	1.316.435	1.153.577	-162.858	-12,4%	-15,8%	-15,5%	2,2%
Productos químicos	794.740	978.238	183.498	23,1%	26,1%	23,7%	1,9%
Aceites y grasas	683.106	699.604	16.498	2,4%	5,5%	-0,7%	1,3%
Abono natural/artificial	45.177	45.089	-88	-0,2%	-4,8%	-4,8%	0,1%
Otros productos alimenticios	17.909	11.918	-5.991	-33,5%	-33,5%	-52,8%	0,0%
Resto	38.361	6.972	-31.389	-81,8%	-89,9%	-85,6%	0,0%
Graneles sólidos	3.662.216	3.992.892	330.676	9,0%	11,8%	13,4%	7,7%
Instalación especial	3.299.347	3.739.041	439.694	13,3%	16,6%	18,6%	7,2%
Haba de soja	1.179.177	1.243.754	64.577	5,5%	6,0%	7,9%	2,4%
Cemento y clinker	628.347	846.263	217.916	34,7%	43,1%	40,6%	1,6%
Cereales y sus harinas	520.978	766.816	245.839	47,2%	56,6%	69,9%	1,5%
Sal común	429.364	458.090	28.726	6,7%	10,8%	17,9%	0,9%
Potasas	504.105	403.940	-100.165	-19,9%	-20,2%	-22,3%	0,8%
Resto	37.377	20.179	-17.199	-46,0%	-46,0%	-46,0%	0,0%
Sin instalación especial	362.868	253.851	-109.018	-30,0%	-32,8%	-33,8%	0,5%
Chatarra	204.189	162.249	-41.940	-20,5%	-19,5%	-16,7%	0,3%
Otros minerales no metálicos	71.184	49.254	-21.929	-30,8%	-48,9%	-53,3%	0,1%
Productos químicos	24.950	17.300	-7.650	-30,7%	-14,4%	-35,9%	0,0%
Otros minerales y residuos metálicos	13.370	16.416	3.046	22,8%	-18,4%	-18,4%	0,0%
Sal común	15.530	8.606	-6.924	-44,6%	-31,3%	-53,2%	0,0%
Resto	33.646	26	-33.620	-99,9%	-99,9%	-99,9%	0,0%
Carga General	41.952.975	37.303.092	-4.649.883	-11,1%	-12,0%	-12,1%	71,7%
Contenerizada	32.346.160	27.785.486	-4.560.675	-14,1%	-15,4%	-15,9%	53,4%
Tara de contenedores	6.178.396	5.555.808	-622.588	-10,1%	-11,0%	-11,4%	10,7%
Productos químicos	4.675.323	4.109.257	-566.066	-12,1%	-14,0%	-14,2%	7,9%
Otros productos alimenticios	3.135.900	3.032.901	-102.999	-3,3%	-2,7%	-3,6%	5,8%
Resto mercancía según naturaleza	3.814.052	3.014.122	-799.930	-21,0%	-22,9%	-23,6%	5,8%
Papel y pasta	1.937.965	2.095.268	157.302	8,1%	5,0%	1,5%	4,0%
Resto	12.604.523	9.978.129	-2.626.394	-20,8%	-21,9%	-22,0%	19,2%
NO contenerizada	9.606.815	9.517.606	-89.209	-0,9%	-0,5%	0,8%	18,3%
Tara de plataformas y vagones (Ro-Ro)	3.792.718	3.679.050	-113.668	-3,0%	-3,4%	-0,1%	7,1%
Resto mercancía según naturaleza	1.590.122	1.531.371	-58.752	-3,7%	-3,4%	-4,1%	2,9%
Automóviles y piezas	755.527	1.084.573	329.046	43,6%	50,9%	60,0%	2,1%
Maquinaria y repuestos	921.697	941.174	19.477	2,1%	2,9%	2,3%	1,8%
Otros productos alimenticios	457.986	464.156	6.170	1,3%	2,1%	3,2%	0,9%
Resto	2.088.765	1.817.283	-271.482	-13,0%	-12,9%	-14,1%	3,5%

INDICADORES DE TRÁFICO

Detalle del tráfico en tránsito (toneladas)	Acumulado mensual				% 23-22 acum. Septiembre	% 23-22 acum. Agosto	% sobre total acum. 2023
	2022	2023	Dif. 23-22	%			
Indicadores de mercancías según envase (t)	21.709.354	16.813.236	-4.896.119	-22,6%	-25,0%	-26,8%	100%
Graneles líquidos	4.933.532	3.422.453	-1.511.079	-30,6%	-35,6%	-38,0%	20,4%
Hidrocarburos	3.753.860	2.292.730	-1.461.130	-38,9%	-45,2%	-48,7%	13,6%
Gasolina	2.013.186	1.007.640	-1.005.546	-49,9%	-57,9%	-60,9%	6,0%
Fuel-oil	964.428	713.749	-250.679	-26,0%	-25,5%	-25,5%	4,2%
Gasóleos	629.833	521.770	-108.063	-17,2%	-20,2%	-25,0%	3,1%
Otros productos petrolíferos	146.413	49.571	-96.841	-66,1%	-87,7%		0,3%
Resto	0	0	0				0,0%
Otros líquidos	1.179.673	1.129.723	-49.949	-4,2%	-4,3%	-1,1%	6,7%
Biocombustibles	977.725	671.226	-306.499	-31,3%	-33,5%	-30,7%	4,0%
Productos químicos	148.954	439.411	290.457	195,0%	201,3%	188,7%	2,6%
Aceites y grasas	18.149	19.087	938	5,2%	25,8%	78,0%	0,1%
Resto mercancía según naturaleza	26.259	0	-26.259				0,0%
Vinos, bebidas, alcoholes y derivados	8.587	0	-8.587				0,0%
Resto	0	0	0				0,0%
Graneles sólidos	6.300	9.425	3.125	49,6%	49,6%	1,3%	0,1%
Instalación especial	6.300	9.425	3.125	49,6%	49,6%	1,3%	0,1%
Potasas	0	9.425	9.425				0,1%
Cereales y sus harinas	6.300	0	-6.300				0,0%
Resto	0	0	0				0,0%
Sin instalación especial	0	0	0				0,0%
Resto	0	0	0				0,0%
Carga General	16.769.522	13.381.357	-3.388.165	-20,2%	-21,9%	-23,2%	79,6%
Contenerizada	16.368.430	13.019.640	-3.348.790	-20,5%	-22,2%	-23,5%	77,4%
Tara de contenedores	2.777.541	2.238.259	-539.282	-19,4%	-20,9%	-22,0%	13,3%
Otros productos alimenticios	1.862.642	1.961.794	99.152	5,3%	6,6%	4,8%	11,7%
Productos químicos	1.990.532	1.535.889	-454.643	-22,8%	-24,8%	-25,0%	9,1%
Resto mercancía según naturaleza	1.940.672	1.322.260	-618.412	-31,9%	-34,4%	-36,2%	7,9%
Papel y pasta	782.899	844.477	61.578	7,9%	1,3%	-4,5%	5,0%
Resto	7.014.145	5.116.962	-1.897.183	-27,0%	-28,4%	-29,3%	30,4%
NO contenerizada	401.092	361.717	-39.375	-9,8%	-9,0%	-11,7%	2,2%
Automóviles y piezas	108.729	152.809	44.079	40,5%	51,0%	61,4%	0,9%
Maquinaria y repuestos	57.144	56.771	-373	-0,7%	7,7%	8,4%	0,3%
Tara de plataformas y vagones (Ro-Ro)	71.907	48.439	-23.468	-32,6%	-34,5%	-38,2%	0,3%
Resto mercancía según naturaleza	57.391	47.130	-10.261	-17,9%	-18,9%	-22,1%	0,3%
Vinos, bebidas, alcoholes y derivados	3.454	22.000	18.546	537,0%	442,4%	377,0%	0,1%
Resto	102.467	34.568	-67.899	-66,3%	-67,4%	-71,0%	0,2%

INDICADORES DE TRÁFICO

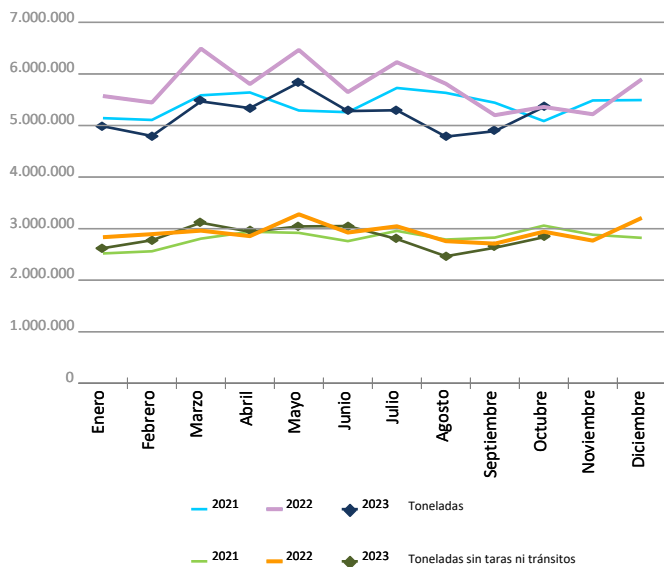
Evolución del tráfico mensual. Toneladas

Evolución del tráfico mensual	Total Toneladas			%		Toneladas sin taras ni tránsitos			%	
	2022	2023	Dif. 23-22	mensual	acumulado	2022	2023	Dif. 23-22	mensual	acumulado
Enero	5.571.593	4.985.398	-586.195	-10,5%	-10,5%	2.833.810	2.620.828	-212.982	-7,5%	-7,5%
Febrero	5.446.375	4.796.078	-650.297	-11,9%	-11,2%	2.893.004	2.775.465	-117.538	-4,1%	-5,8%
Marzo	6.491.356	5.467.636	-1.023.720	-15,8%	-12,9%	2.960.820	3.114.298	153.478	5,2%	-2,0%
Abril	5.804.177	5.337.086	-467.091	-8,0%	-11,7%	2.854.316	2.939.421	85.105	3,0%	-0,8%
Mayo	6.465.450	5.833.575	-631.875	-9,8%	-11,3%	3.278.034	3.042.658	-235.376	-7,2%	-2,2%
Junio	5.648.116	5.279.801	-368.315	-6,5%	-10,5%	2.923.660	3.049.919	126.259	4,3%	-1,1%
Julio	6.228.813	5.296.236	-932.577	-15,0%	-11,2%	3.045.360	2.798.797	-246.563	-8,1%	-2,2%
Agosto	5.810.081	4.784.100	-1.025.981	-17,7%	-12,0%	2.756.439	2.464.520	-291.919	-10,6%	-3,1%
Septiembre	5.200.319	4.890.526	-309.793	-6,0%	-11,4%	2.708.810	2.628.855	-79.956	-3,0%	-3,1%
Octubre	5.359.901	5.358.838	-1.063	-0,0%	-10,3%	2.940.906	2.833.118	-107.788	-3,7%	-3,2%
Noviembre	5.218.701					2.766.954				
Diciembre	5.896.467					3.208.040				
Total	69.141.349	52.029.273				35.170.153	28.267.880			

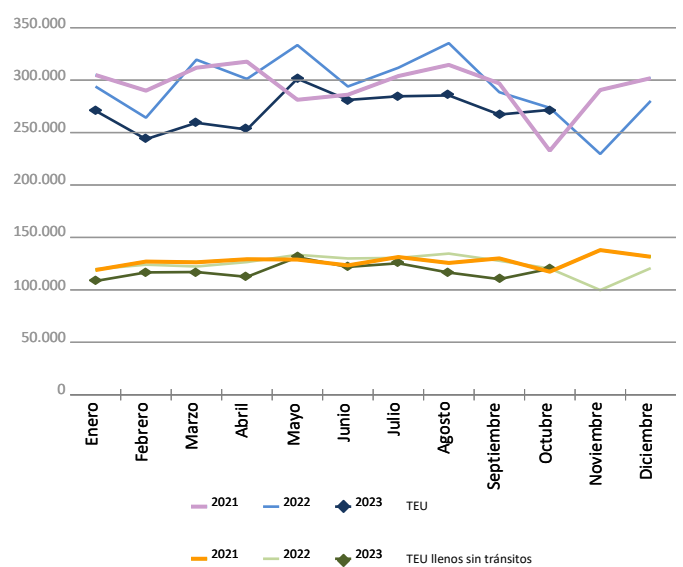
Evolución del tráfico mensual. TEU

Evolución del tráfico mensual	Total TEU			%		TEU llenos sin tránsitos			%	
	2022	2023	Dif. 23-22	mensual	acumulado	2022	2023	Dif. 23-22	mensual	acumulado
Enero	293.936	270.814	-23.122	-7,9%	-7,9%	119.697	108.430	-11.268	-9,4%	-9,4%
Febrero	264.194	243.685	-20.509	-7,8%	-7,8%	124.031	116.640	-7.391	-6,0%	-7,7%
Marzo	319.486	259.313	-60.173	-18,8%	-11,8%	122.283	117.007	-5.276	-4,3%	-6,5%
Abril	301.120	252.903	-48.217	-16,0%	-12,9%	126.513	112.395	-14.117	-11,2%	-7,7%
Mayo	333.402	301.351	-32.051	-9,6%	-12,2%	133.419	131.137	-2.282	-1,7%	-6,4%
Junio	293.952	281.135	-12.817	-4,4%	-10,9%	129.933	121.905	-8.029	-6,2%	-6,4%
Julio	311.805	284.592	-27.213	-8,7%	-10,6%	130.457	125.354	-5.103	-3,9%	-6,0%
Agosto	335.264	285.430	-49.834	-14,9%	-11,2%	134.615	116.474	-18.141	-13,5%	-7,0%
Septiembre	288.515	267.176	-21.339	-7,4%	-10,8%	127.747	110.242	-17.505	-13,7%	-7,8%
Octubre	273.587	271.642	-1.945	-0,7%	-9,9%	120.390	120.126	-264	-0,2%	-7,0%
Noviembre	229.582					99.790				
Diciembre	280.201					120.698				
Total	3.525.041	2.718.041				1.489.571	1.179.708			

Mercancías (total toneladas)



Contenedores (total TEU)



TRÁFICO DE CONTENEDORES

Evolución del tráfico contenerizado. TEU

Llenos - Exterior Desembarque	TEU llenos			%		Llenos - Exterior Embarque	TEU llenos			%	
	2022	2023	Dif. 23-22	mensual	acumulado		2022	2023	Dif. 23-22	mensual	acumulado
Enero	48.476	49.138	662	1,4%	1,4%	Enero	64.009	51.046	-12.963	-20,3%	-20,3%
Febrero	54.390	51.449	-2.941	-5,4%	-2,2%	Febrero	61.530	56.052	-5.478	-8,9%	-14,7%
Marzo	53.334	44.515	-8.819	-16,5%	-7,1%	Marzo	61.139	60.777	-362	-0,6%	-10,1%
Abril	59.085	51.432	-7.653	-13,0%	-8,7%	Abril	58.086	51.390	-6.696	-11,5%	-10,4%
Mayo	55.511	64.093	8.582	15,5%	-3,8%	Mayo	70.010	56.512	-13.498	-19,3%	-12,4%
Junio	58.300	53.940	-4.361	-7,5%	-4,4%	Junio	63.144	57.195	-5.949	-9,4%	-11,9%
Julio	53.493	59.685	6.192	11,6%	-2,2%	Julio	67.435	54.829	-12.607	-18,7%	-12,9%
Agosto	59.663	56.639	-3.024	-5,1%	-2,6%	Agosto	66.589	50.132	-16.457	-24,7%	-14,5%
Septiembre	56.698	48.419	-8.279	-14,6%	-3,9%	Septiembre	61.784	50.821	-10.963	-17,7%	-14,8%
Octubre	47.022	52.491	5.470	11,6%	-2,6%	Octubre	64.583	57.814	-6.769	-10,5%	-14,4%
Noviembre	36.823					Noviembre	54.098				
Diciembre	49.571					Diciembre	62.276				
Total	632.363	531.798				Total	754.680	546.565			

Llenos - Cabotaje Desembarque	TEU llenos			%		Llenos - Cabotaje Embarque	TEU llenos			%	
	2022	2023	Dif. 23-22	mensual	acumulado		2022	2023	Dif. 23-22	mensual	acumulado
Enero	1.733	1.702	-32	-1,8%	-1,8%	Enero	5.480	6.545	1.065	19,4%	19,4%
Febrero	1.764	1.836	72	4,1%	1,2%	Febrero	6.348	7.304	956	15,1%	17,1%
Marzo	1.699	2.227	529	31,1%	10,9%	Marzo	6.112	9.488	3.377	55,3%	30,1%
Abril	1.593	1.818	225	14,1%	11,7%	Abril	7.750	7.756	6	0,1%	21,0%
Mayo	1.382	2.223	841	60,8%	20,0%	Mayo	6.516	8.310	1.795	27,5%	22,4%
Junio	1.627	1.938	311	19,1%	19,9%	Junio	6.863	8.833	1.971	28,7%	23,5%
Julio	1.523	1.881	358	23,5%	20,3%	Julio	8.006	8.960	954	11,9%	21,5%
Agosto	1.642	1.989	348	21,2%	20,4%	Agosto	6.722	7.715	993	14,8%	20,7%
Septiembre	1.890	2.163	273	14,4%	19,7%	Septiembre	7.376	8.839	1.463	19,8%	20,6%
Octubre	1.507	2.164	657	43,6%	21,9%	Octubre	7.279	7.658	379	5,2%	18,9%
Noviembre	1.772					Noviembre	7.097				
Diciembre	1.773					Diciembre	7.078				
Total	19.903	19.939				Total	82.625	81.407			

Llenos - Tránsito	TEU llenos			%		Vacíos	TEU vacíos			%	
	2022	2023	Dif. 23-22	mensual	acumulado		2022	2023	Dif. 23-22	mensual	acumulado
Enero	105.236	97.136	-8.100	-7,7%	-7,7%	Enero	69.003	65.249	-3.754	-5,4%	-5,4%
Febrero	89.159	71.919	-17.240	-19,3%	-13,0%	Febrero	51.004	55.126	4.123	8,1%	0,3%
Marzo	136.336	83.590	-52.746	-38,7%	-23,6%	Marzo	60.868	58.717	-2.151	-3,5%	-1,0%
Abril	129.299	83.957	-45.342	-35,1%	-26,8%	Abril	45.309	56.551	11.243	24,8%	4,2%
Mayo	136.713	97.479	-39.234	-28,7%	-27,3%	Mayo	63.271	72.735	9.465	15,0%	6,5%
Junio	108.465	84.533	-23.932	-22,1%	-26,5%	Junio	55.554	74.698	19.144	34,5%	11,0%
Julio	124.034	93.104	-30.930	-24,9%	-26,2%	Julio	57.315	66.135	8.820	15,4%	11,7%
Agosto	131.163	83.800	-47.363	-36,1%	-27,6%	Agosto	69.487	85.156	15.670	22,6%	13,3%
Septiembre	100.326	86.281	-14.045	-14,0%	-26,3%	Septiembre	60.442	70.654	10.212	16,9%	13,7%
Octubre	93.355	90.686	-2.669	-2,9%	-24,4%	Octubre	59.843	60.830	988	1,7%	12,5%
Noviembre	79.302					Noviembre	50.490				
Diciembre	86.856					Diciembre	72.648				
Total	1.320.240	872.483				Total	715.230	665.850			

TRÁFICO DE CONTENEDORES

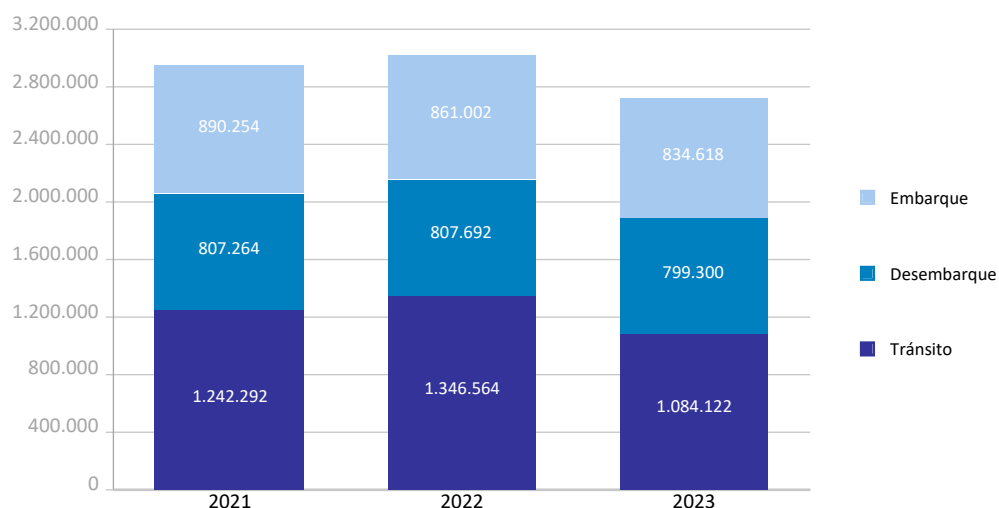
TEU

Tráfico de contenedores	Acumulado mensual 2022			Acumulado mensual 2023			Variación total %
	Cabotaje	Exterior	Total	Cabotaje	Exterior	Total	
Total tráfico	161.990	2.853.268	3.015.258	187.276	2.530.765	2.718.041	-9,9%
Entradas	82.031	1.424.020	1.506.050	97.749	1.265.875	1.363.624	-9,5%
Ro-Ro	22.404	12.443	34.847	22.943	12.383	35.326	1,4%
Lo-Lo	59.627	1.411.577	1.471.204	74.807	1.253.492	1.328.298	-9,7%
Salidas	79.960	1.429.249	1.509.208	89.526	1.264.891	1.354.417	-10,3%
Ro-Ro	22.793	12.451	35.244	25.130	12.271	37.401	6,1%
Lo-Lo	57.167	1.416.798	1.473.964	64.397	1.252.620	1.317.016	-10,6%

Detalle por navegación y operación	Acumulado mensual 2022			Acumulado mensual 2023			Variación total %
	Cabotaje	Exterior	Total	Cabotaje	Exterior	Total	
Embarque	79.802	781.199	861.002	89.403	745.215	834.618	-3,1%
Llenos	68.450	638.306	706.756	81.407	546.565	627.972	-11,1%
Vacíos	11.353	142.894	154.246	7.996	198.650	206.646	34,0%
Desembarque	80.315	727.377	807.692	94.546	704.754	799.300	-1,0%
Llenos	16.358	545.969	562.327	19.939	531.798	551.736	-1,9%
Vacíos	63.957	181.408	245.365	74.608	172.957	247.564	0,9%
Tránsito	1.873	1.344.692	1.346.564	3.326	1.080.796	1.084.122	-19,5%
Llenos	84	1.153.998	1.154.082	40	872.443	872.483	-24,4%
Vacíos	1.789	190.694	192.482	3.286	208.354	211.640	10,0%

Total tráfico	161.990	2.853.268	3.015.258	187.276	2.530.765	2.718.041	-9,9%
Llenos	84.892	2.338.273	2.423.165	101.386	1.950.805	2.052.191	-15,3%
Vacíos	77.098	514.995	592.093	85.890	579.960	665.850	12,5%
% Vacíos	47,6%	18,0%	19,6%	45,9%	22,9%	24,5%	
% Tránsito	1,2%	47,1%	44,7%	1,8%	42,7%	39,9%	

Distribución tráfico según operación (TEU)

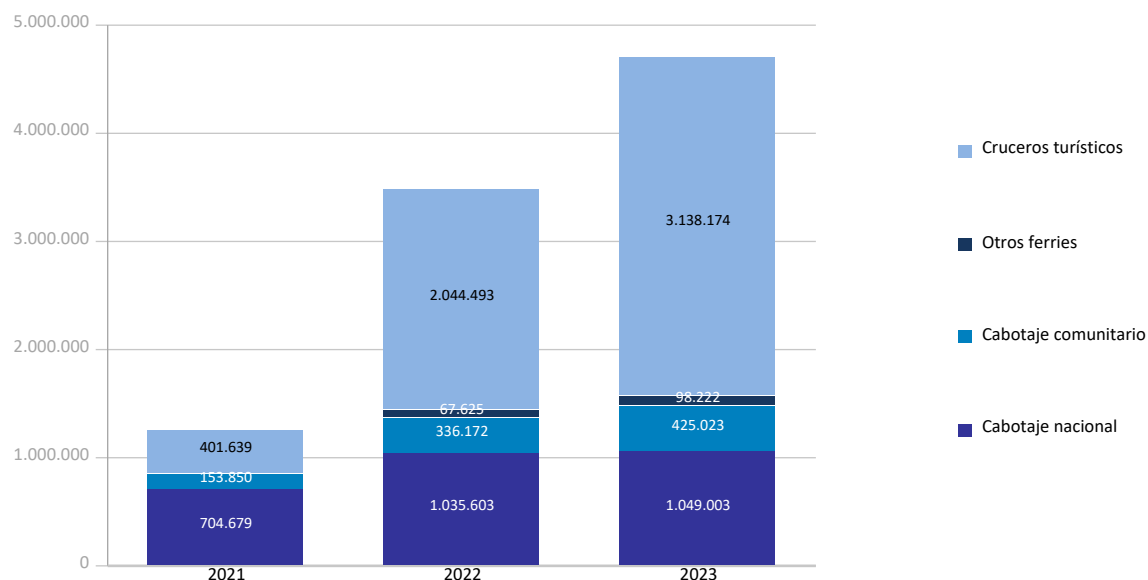


TRÁFICO DE PASAJEROS

Total tráfico de pasajeros (unidades)	Acumulado mensual				% 23-22 acum. Septiembre	% 23-22 acum. Agosto
	2022	2023	Dif. 23-22	%		
Total pasajeros	3.483.893	4.710.422	1.226.529	35,2%	37,1%	40,4%
Embarque	1.342.415	1.661.185	318.770	23,7%	24,3%	26,8%
Desembarque	1.284.289	1.614.421	330.132	25,7%	26,7%	29,6%
Tránsito	857.189	1.434.816	577.627	67,4%	76,1%	82,4%
Ferries línea regular	1.439.400	1.572.248	132.848	9,2%	9,0%	9,0%
Embarque	743.151	804.360	61.209	8,2%	7,9%	8,1%
Desembarque	696.249	767.888	71.639	10,3%	10,3%	9,9%
Cabotaje nacional	1.035.603	1.049.003	13.400	1,3%	0,3%	-0,1%
Embarque	538.200	544.401	6.201	1,2%	0,2%	-0,1%
Desembarque	497.403	504.602	7.199	1,4%	0,4%	-0,1%
Cabotaje comunitario	336.172	425.023	88.851	26,4%	28,2%	29,8%
Embarque	168.401	210.380	41.979	24,9%	26,1%	28,6%
Desembarque	167.771	214.643	46.872	27,9%	30,4%	31,1%
Otros ferries	67.625	98.222	30.597	45,2%	49,0%	49,1%
Embarque	36.550	49.579	13.029	35,6%	38,6%	38,6%
Desembarque	31.075	48.643	17.568	56,5%	61,3%	64,5%
Cruceros turísticos	2.044.493	3.138.174	1.093.681	53,5%	59,7%	68,3%
Embarque	599.264	856.825	257.561	43,0%	47,5%	56,8%
Desembarque	588.040	846.533	258.493	44,0%	48,7%	58,9%
Tránsito	857.189	1.434.816	577.627	67,4%	76,1%	82,4%

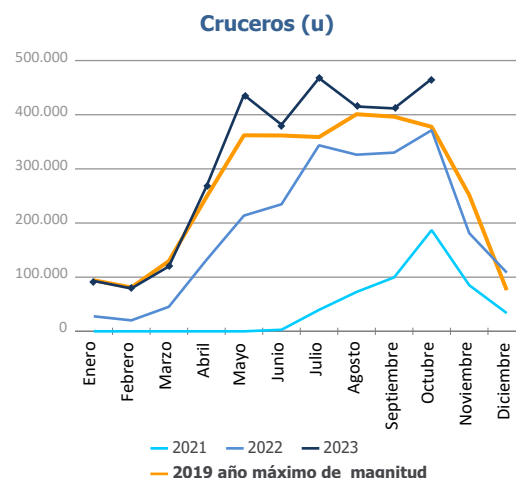
Total escalas de pasajeros (unidades)	Acumulado mensual				% 23-22 acum. Septiembre	% 23-22 acum. Agosto
	2022	2023	Dif. 23-22	%		
Total número de escalas	3.425	3.482	57	1,7%	1,6%	2,0%
Ferries línea regular	2.724	2.787	63	2,3%	1,7%	2,1%
Cruceros	701	695	-6	-0,9%	1,2%	1,6%

Distribución del pasaje (u)

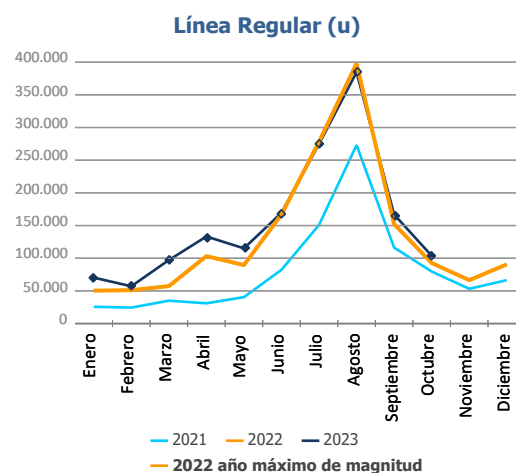


CLASIFICACIÓN DE PASAJEROS

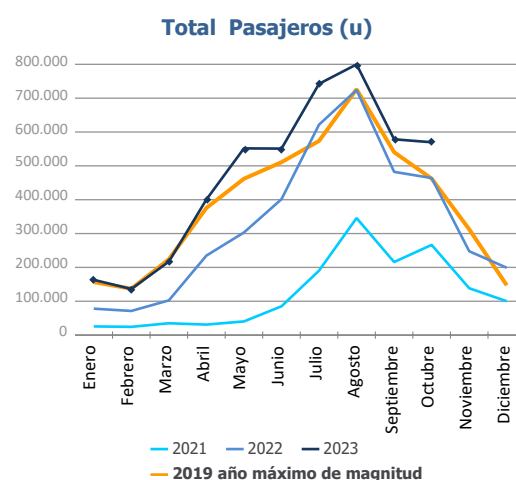
Evolución del tráfico mensual	Cruceros			%	
	2022	2023	Dif. 23-22	mensual	acumulado
Enero	27.707	93.013	65.306	235,7%	235,7%
Febrero	20.234	79.194	58.960	291,4%	259,2%
Marzo	45.304	119.885	74.581	164,6%	213,3%
Abril	131.770	267.420	135.650	102,9%	148,7%
Mayo	213.711	436.569	222.858	104,3%	127,0%
Junio	234.617	381.587	146.970	62,6%	104,6%
Julio	343.517	467.607	124.090	36,1%	81,5%
Agosto	326.187	415.154	88.967	27,3%	68,3%
Septiembre	330.034	411.670	81.636	24,7%	59,7%
Octubre	371.412	466.075	94.663	25,5%	53,5%
Noviembre	181.318				
Diciembre	108.494				
Total	2.334.305	3.138.174			



Evolución del tráfico mensual	Línea Regular			%	
	2022	2023	Dif. 23-22	mensual	acumulado
Enero	50.352	70.262	19.910	39,5%	39,5%
Febrero	51.078	57.059	5.981	11,7%	25,5%
Marzo	57.261	97.166	39.905	69,7%	41,5%
Abril	103.159	133.201	30.042	29,1%	36,6%
Mayo	89.473	115.112	25.639	28,7%	34,6%
Junio	166.930	169.419	2.489	1,5%	23,9%
Julio	278.213	274.776	-3.437	-1,2%	15,1%
Agosto	397.960	384.652	-13.308	-3,3%	9,0%
Septiembre	152.317	166.887	14.570	9,6%	9,0%
Octubre	92.657	103.714	11.057	11,9%	9,2%
Noviembre	66.384				
Diciembre	90.483				
Total	1.596.267	1.572.248			



Evolución del tráfico mensual	Total Pasajeros			%	
	2022	2023	Dif. 23-22	mensual	acumulado
Enero	78.059	163.275	85.216	109,2%	109,2%
Febrero	71.312	136.253	64.941	91,1%	100,5%
Marzo	102.565	217.051	114.486	111,6%	105,0%
Abril	234.929	400.621	165.692	70,5%	88,4%
Mayo	303.184	551.681	248.497	82,0%	85,9%
Junio	401.547	551.006	149.459	37,2%	69,5%
Julio	621.730	742.383	120.653	19,4%	52,3%
Agosto	724.147	799.806	75.659	10,4%	40,4%
Septiembre	482.351	578.557	96.206	19,9%	37,1%
Octubre	464.069	569.789	105.720	22,8%	35,2%
Noviembre	247.702				
Diciembre	198.977				
Total	3.930.572	4.710.422			

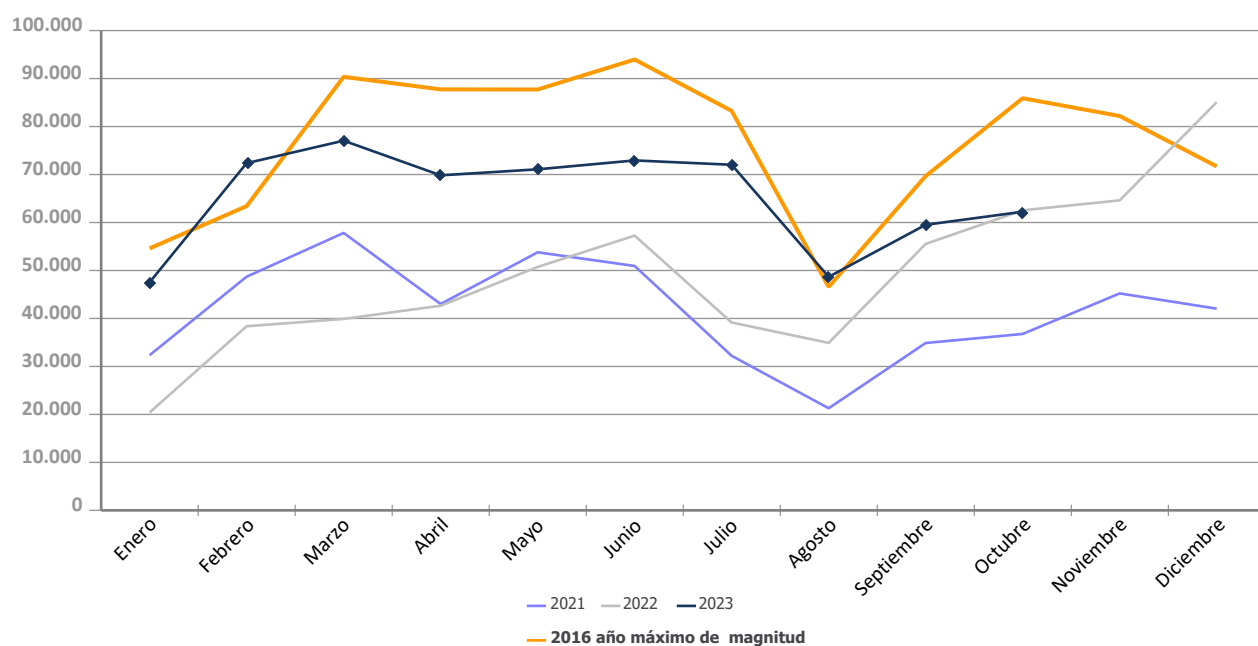


TRÁFICO DE AUTOMÓVILES

Total tráfico de automóviles (unidades)	Acumulado mensual				% 23-22 acum. Septiembre	% 23-22 acum. Agosto
	2022	2023	Dif. 23-22	%		
Detalle por navegación y operación	441.478	653.285	211.807	48,0%	56,0%	64,4%
Cabotaje	71.467	90.717	19.250	26,9%	29,4%	36,2%
Carga	59.653	76.969	17.316	29,0%	30,2%	35,4%
Descarga	11.812	13.727	1.915	16,2%	22,9%	43,8%
Tránsito	2	21	19	950,0%	950,0%	950,0%
Exterior	370.011	562.568	192.557	52,0%	61,3%	70,1%
Carga	195.147	268.929	73.782	37,8%	39,7%	40,1%
Descarga	111.687	198.862	87.175	78,1%	99,7%	130,6%
Tránsito	63.177	94.777	31.600	50,0%	66,7%	77,3%

Tráfico mensual de automóviles (u)	Mensual		Acumulado		%	
	2022	2023	2022	2023	mensual	acumulado
Enero	20.402	47.534	20.402	47.534	133,0%	133,0%
Febrero	38.375	72.364	58.777	119.898	88,6%	104,0%
Marzo	39.904	77.057	98.681	196.955	93,1%	99,6%
Abril	42.653	69.834	141.334	266.789	63,7%	88,8%
Mayo	50.736	71.083	192.070	337.872	40,1%	75,9%
Junio	57.266	72.935	249.336	410.807	27,4%	64,8%
Julio	39.159	72.037	288.495	482.844	84,0%	67,4%
Agosto	34.906	48.671	323.401	531.515	39,4%	64,4%
Septiembre	55.534	59.527	378.935	591.042	7,2%	56,0%
Octubre	62.543	62.243	441.478	653.285	-0,5%	48,0%
Noviembre	64.615		506.093			
Diciembre	85.065		591.158			

Evolución mensual del tráfico de automóviles (u)

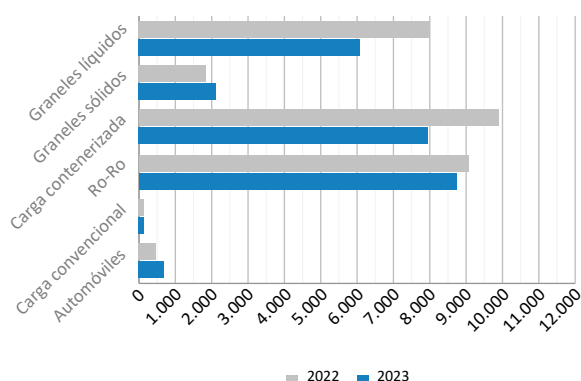


TRÁFICO MARÍTIMO DE CORTA DISTANCIA

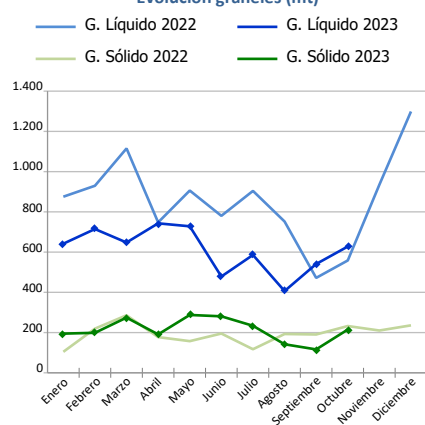
Presentación de la mercancía TMCD por envase

Presentación mercancía. Toneladas	Acumulado mensual		%	% s/total tráfico
	2022	2023		
Graneles líquidos	8.040.629	6.114.672	-24,0%	57,0%
Graneles sólidos	1.873.043	2.134.420	14,0%	53,5%
Carga contenerizada	9.898.017	7.960.366	-19,6%	29,3%
Ro-Ro	9.053.403	8.773.091	-3,1%	99,5%
Carga convencional	182.599	145.911	-20,1%	48,8%
Automóviles	510.311	713.518	39,8%	71,5%
Total	29.558.003	25.841.977	-12,6%	49,7%

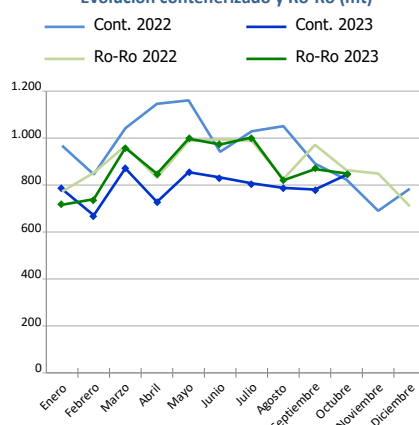
Distribución de la mercancía TMCD (mt)



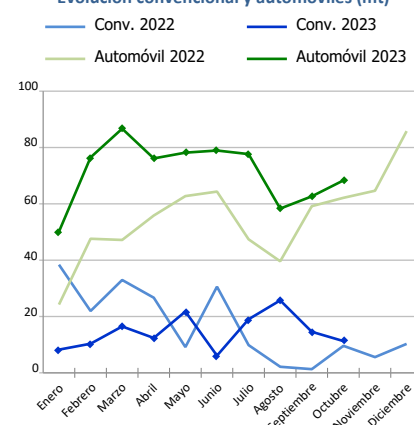
Evolución graneles (mt)



Evolución contenerizado y Ro-Ro (mt)



Evolución convencional y automóviles (mt)



Carga general TMCD. Toneladas	Insular Nacional			Resto TMCD			TOTAL		
	2022	2023	%	2022	2023	%	2022	2023	%
C. contenerizada	620.924	753.900	21,4%	9.277.092	7.206.465	-22,3%	9.898.017	7.960.366	-19,6%
O/D	604.527	734.151	21,4%	2.736.248	2.687.183	-1,8%	3.340.775	3.421.334	2,4%
Tránsito	16.397	19.749	20,4%	6.540.844	4.519.282	-30,9%	6.557.242	4.539.031	-30,8%
Ro-Ro	4.971.088	5.019.817	1,0%	4.082.315	3.753.274	-8,1%	9.053.403	8.773.091	-3,1%
O/D	4.971.070	5.019.817	1,0%	3.781.863	3.547.518	-6,2%	8.752.933	8.567.335	-2,1%
Tránsito	18	0		300.452	205.756	-31,5%	300.471	205.756	-31,5%
C. convencional	5.379	2.575	-52,1%	177.220	143.336	-19,1%	182.599	145.911	-20,1%
O/D	5.361	2.575	-52,0%	171.621	138.977	-19,0%	176.982	141.552	-20,0%
Tránsito	18	0	-99,8%	5.599	4.359	-22,1%	5.617	4.359	-22,4%
Automóviles	104.303	139.900	34,1%	406.008	573.617	41,3%	510.311	713.518	39,8%
O/D	103.965	139.626	34,3%	341.909	470.141	37,5%	445.874	609.767	36,8%
Tránsito	337	274	-18,7%	64.100	103.477	61,4%	64.437	103.751	61,0%



Tráfico Marítimo de Corta Distancia (TMCD):

Aquel tráfico de mercancías y pasajeros por mar entre puertos situados en territorio de la Unión Europea o entre esos puertos y puertos situados en países no europeos con una línea de costa en los mares que rodean Europa. El criterio aplicado es para la mercancía que proviene o se dirige a puertos de estos países (según la European Shortsea Network).

Autopistas del Mar (ADM):

Servicios TMCD alternativos a la carretera que cumplen los siguientes criterios: frecuencia mínima de 3 salidas semanales y 3 escalas en diferentes puertos como máximo.

Carga general:

Incluye la carga contenerizada, la convencional, la rodada y los automóviles.

Carga contenerizada:

Excluye la carga de contenedores en equipos rodados.

Carga convencional:

Carga general no contenerizada diferente de la rodada. No incluye los automóviles.

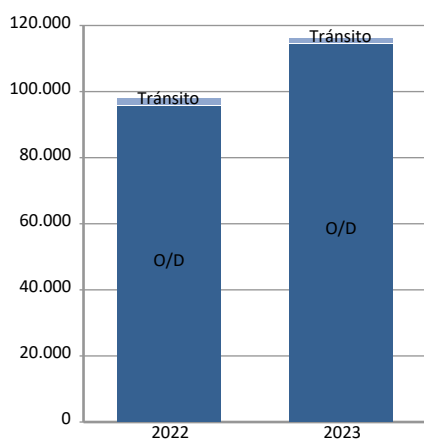
Ro-Ro:

Carga general transportada en UTI's. No incluye los automóviles.

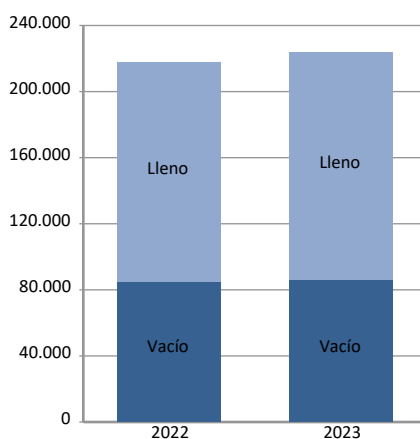
TRÁFICO MARÍTIMO DE CORTA DISTANCIA

Carga general TMCD	Insular Nacional			Resto TMCD			TOTAL		
	2022	2023	%	2022	2023	%	2022	2023	%
C.contenerizada. TEU	97.863	116.340	18,9%	839.578	688.354	-18,0%	937.441	804.694	-14,2%
O/D	95.408	114.452	20,0%	313.760	326.455	4,0%	409.168	440.907	7,8%
Llenos	58.220	70.977	21,9%	189.371	191.540	1,1%	247.591	262.517	6,0%
Vacíos	37.188	43.475	16,9%	124.389	134.915	8,5%	161.577	178.390	10,4%
Tránsito	2.456	1.889	-23,1%	525.818	361.899	-31,2%	528.273	363.788	-31,1%
Llenos	1.189	1.657	39,3%	482.321	327.839	-32,0%	483.510	329.496	-31,9%
Vacíos	1.267	232	-81,7%	43.497	34.060	-21,7%	44.764	34.292	-23,4%
Ro-Ro. UTI	217.835	224.028	2,8%	139.128	129.545	-6,9%	356.963	353.573	-0,9%
Llenos	133.447	138.656	3,9%	128.420	118.237	-7,9%	261.867	256.893	-1,9%
Vacíos	84.388	85.372	1,2%	10.708	11.308	5,6%	95.096	96.680	1,7%
Automóviles. Unidades	71.710	89.616	25,0%	280.366	395.146	40,9%	352.076	484.762	37,7%
O/D	71.469	89.419	25,1%	235.216	327.236	39,1%	306.685	416.655	35,9%
Tránsito	241	197	-18,3%	45.150	67.910	50,4%	45.391	68.107	50,0%

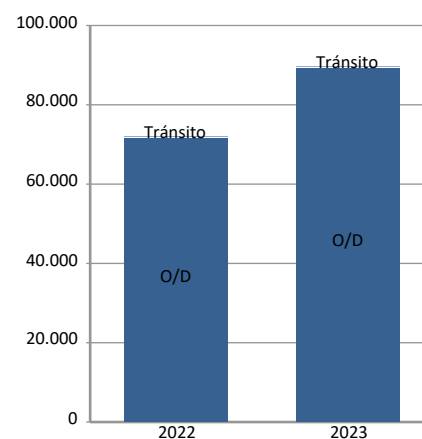
Cont. TEU (Insular Nacional)



Ro-Ro. UTI (Insular Nacional)

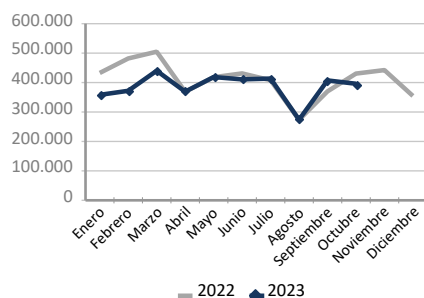


Automóviles. Unidades (Insular Nacional)

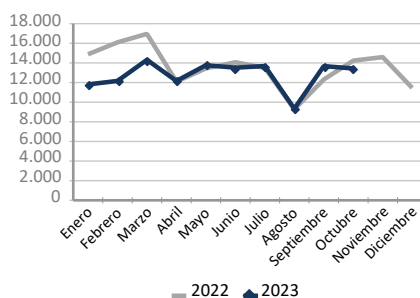


Autopistas del mar (ADM)	Comunitario			No comunitario			TOTAL		
	2022	2023	%	2022	2023	%	2022	2023	%
Toneladas	4.072.967	3.844.318	-5,6%	46.336	15.633	-66,3%	4.119.304	3.859.951	-6,3%
Carga	2.162.434	2.050.787	-5,2%	21.172	10.435	-50,7%	2.183.606	2.061.223	-5,6%
Descarga	1.910.533	1.793.530	-6,1%	25.164	5.197	-79,3%	1.935.698	1.798.728	-7,1%
UTI	134.159	127.109	-5,3%	2.708	770	-71,6%	136.867	127.879	-6,6%
Carga	69.032	65.366	-5,3%	1.415	526	-62,8%	70.447	65.892	-6,5%
Descarga	65.127	61.743	-5,2%	1.293	244	-81,1%	66.420	61.987	-6,7%
Unidades Automóviles	81.800	106.210	29,8%	636	1.301	104,6%	82.436	107.511	30,4%
Carga	78.281	99.453	27,0%	85	1.296	1424,7%	78.366	100.749	28,6%
Descarga	3.519	6.757	92,0%	551	5	-99,1%	4.070	6.762	66,1%

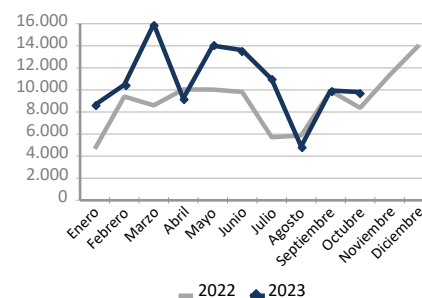
ADM. Toneladas



ADM. UTI



ADM. Unidades Automóvil



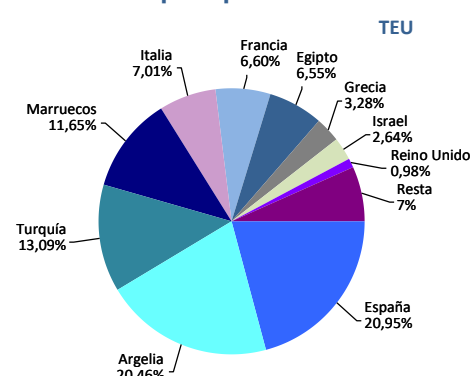
UTI: Se considera UTI a todo aquel medio de unitización, autopropulsado o no, que es utilizado, directa o indirectamente, como medio de transporte terrestre (ej. remolques, plataformas, camiones, furgones frigoríficos...). No se consideran incluidos los contenedores, excepto aquellos que se manipulan a través de un equipo de transporte propio de la terminal.

TRÁFICO MARÍTIMO DE CORTA DISTANCIA

Ránking países TMCD según presentación mercancía

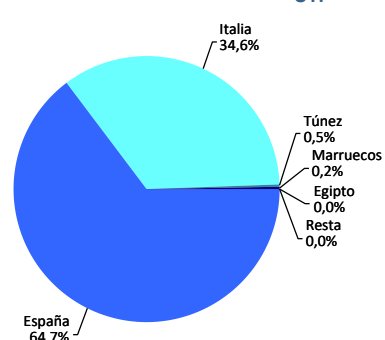
Carga contenerizada. TEU	Acumulado mensual				% cuota s/total 2023
	2022	2023	Dif. 23-22	%	
Total	937.441	804.694	-132.747	-14,2%	100%
España	144.634	168.581	23.947	16,6%	20,9%
Argelia	167.117	164.650	-2.467	-1,5%	20,5%
Turquía	138.405	105.312	-33.093	-23,9%	13,1%
Marruecos	76.873	93.749	16.876	22,0%	11,7%
Italia	147.213	56.396	-90.818	-61,7%	7,0%
Francia	84.895	53.132	-31.763	-37,4%	6,6%
Egipto	45.934	52.678	6.744	14,7%	6,5%
Grecia	28.960	26.364	-2.597	-9,0%	3,3%
Israel	17.672	21.278	3.606	20,4%	2,6%
Reino Unido	13.011	7.923	-5.089	-39,1%	1,0%
Resto	72.729	54.634	-18.095	-24,9%	6,8%

Principales países



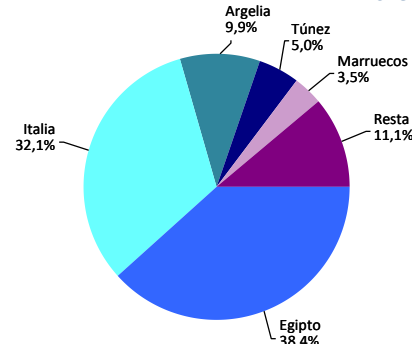
Ro-Ro. UTI	Acumulado mensual				% cuota s/total 2023
	2022	2023	Dif. 23-22	%	
Total	356.963	353.573	-3.391	-0,9%	100%
España	224.175	228.708	4.533	2,0%	64,7%
Italia	127.810	122.408	-5.402	-4,2%	34,6%
Túnez	2.049	1.614	-436	-21,3%	0,5%
Marruecos	2.912	829	-2.083	-71,5%	0,2%
Egipto	12	13	1	8,3%	0,0%
Resto	5	1	-4	-80,0%	0,0%

UTI



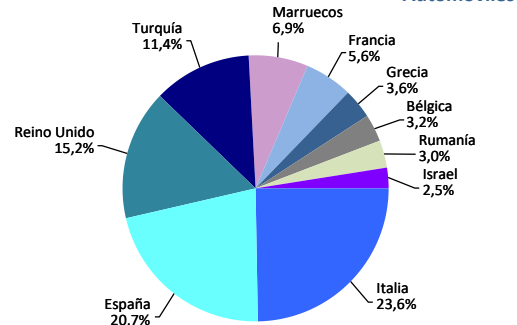
Carga convencional. Toneladas	Acumulado mensual				% cuota s/total 2023
	2022	2023	Dif. 23-22	%	
Total	182.599	145.911	-36.688	-20,1%	100%
Egipto	25.134	55.994	30.859	122,8%	38,4%
Italia	39.983	46.858	6.874	17,2%	32,1%
Argelia	5.137	14.394	9.257	180,2%	9,9%
Túnez	19.323	7.367	-11.956	-61,9%	5,0%
Marruecos	3.169	5.127	1.958	61,8%	3,5%
Resto	89.852	16.171	-73.681	-82,0%	11,1%

Toneladas



Automóviles. Unidades	Acumulado mensual				% cuota s/total 2023
	2022	2023	Dif. 23-22	%	
Total	352.076	484.762	132.686	37,7%	100%
Italia	84.625	114.579	29.954	35,4%	23,6%
España	79.971	100.372	20.401	25,5%	20,7%
Reino Unido	53.295	73.607	20.312	38,1%	15,2%
Turquía	31.697	55.365	23.668	74,7%	11,4%
Marruecos	27.186	33.335	6.149	22,6%	6,9%
Francia	17.473	27.308	9.835	56,3%	5,6%
Grecia	9.027	17.662	8.635	95,7%	3,6%
Bélgica	3.021	15.458	12.437	411,7%	3,2%
Rumanía	14.292	14.507	215	1,5%	3,0%
Israel	8.145	12.088	3.943	48,4%	2,5%
Resto	23.344	20.481	-2.863	-12,3%	4,2%

Automóviles



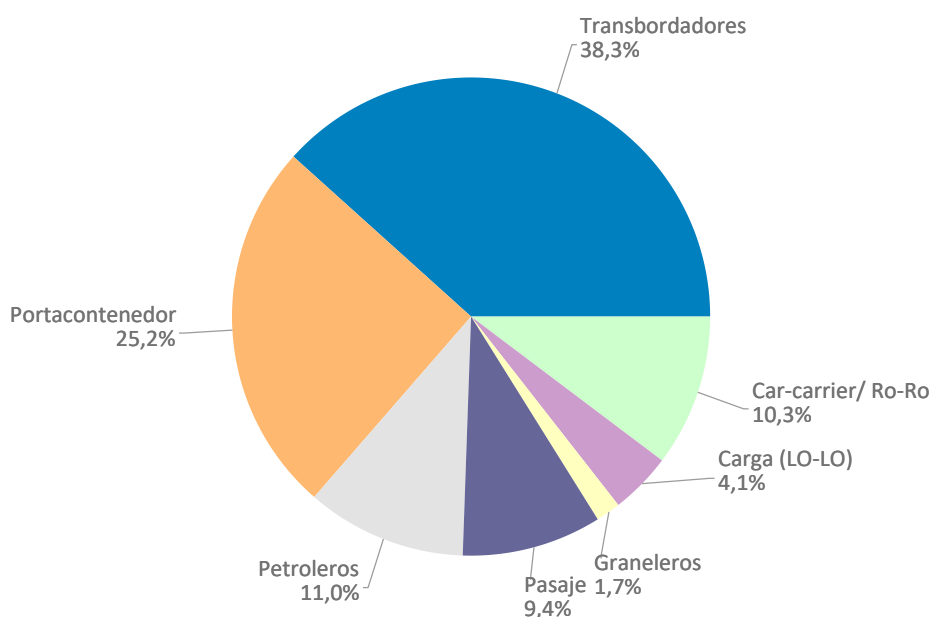
TRÁFICO DE BUQUES

Tráfico de buques	Acumulado mensual		
	2022	2023	%
Número	7.290	7.406	1,6%
Arqueo	294.708.182	317.253.657	7,7%
Arqueo medio	40.426	42.837	6,0%

Tipo de buques	Acumulado mensual					
	2022		2023		%	
	Escalas	GT	Escalas	GT	Escalas	GT
Total	7.290	294.708.182	7.406	317.253.657	1,6%	7,7%
Car-carrier/ Ro-Ro	775	38.780.364	760	40.332.994	-1,9%	4,0%
Carga (LO-LO)	250	1.462.637	304	1.837.933	21,6%	25,7%
Frigorífico	1	14.868	0	0		
Graneleros	127	3.240.859	126	3.576.944	-0,8%	10,4%
Pasaje	702	79.431.833	695	86.145.774	-1,0%	8,5%
Petroleros	996	18.767.962	818	16.075.739	-17,9%	-14,3%
Portacontenedor	1.741	73.634.645	1.866	84.870.442	7,2%	15,3%
Transbordadores	2.698	79.375.014	2.837	84.413.831	5,2%	6,3%

Tipo de buques (acumulado 2023)	Cabotaje		Exterior	
	Escalas	GT	Escalas	GT
Total	2.648	65.077.177	4.758	252.176.480
Car-carrier/ Ro-Ro	48	1.032.522	712	39.300.472
Carga (LO-LO)	22	62.129	282	1.775.804
Frigorífico			0	0
Graneleros	7	105.184	119	3.471.760
Pasaje	101	6.826.472	594	79.319.302
Petroleros	54	608.788	764	15.466.951
Portacontenedor	249	2.280.853	1.617	82.589.589
Transbordadores	2.167	54.161.229	670	30.252.602

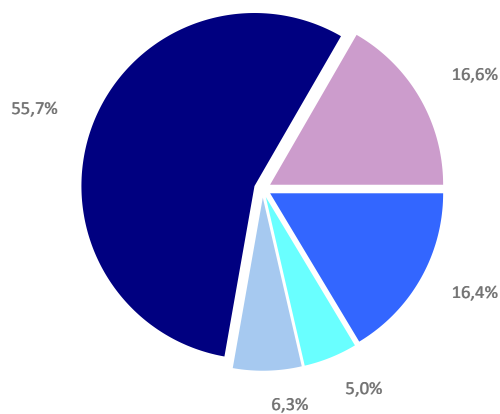
Distribución según el tipo de buque



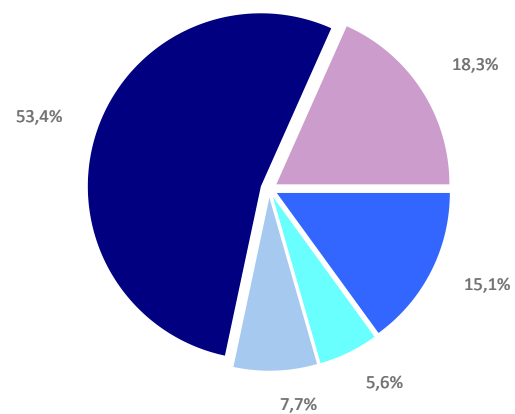
TRÁFICO DE MERCANCIAS

Envase y navegación	Acumulado mensual 2022			Acumulado mensual 2023			Variación total %
	Cabotaje	Exterior	Total	Cabotaje	Exterior	Total	
Hidrocarburos	830.652	8.684.610	9.515.261	622.966	7.214.925	7.837.891	-17,6%
Entradas	763.495	6.908.560	7.672.055	471.272	6.059.150	6.530.422	-14,9%
Salidas	67.157	1.776.049	1.843.206	151.695	1.155.775	1.307.470	-29,1%
Otros líquidos a granel	218.515	2.677.213	2.895.728	131.307	2.764.091	2.895.398	-0,0%
Entradas	135.300	1.854.632	1.989.932	77.090	1.815.424	1.892.514	-4,9%
Salidas	83.216	822.581	905.797	54.217	948.667	1.002.884	10,7%
Sólidos a granel	172.480	3.489.735	3.662.216	113.158	3.879.734	3.992.892	9,0%
Entradas	87.787	1.869.920	1.957.707	91.010	2.155.324	2.246.334	14,7%
Salidas	84.693	1.619.816	1.704.509	22.148	1.724.410	1.746.558	2,5%
Carga gral. contenerizada	1.002.751	31.343.409	32.346.160	1.179.709	26.605.776	27.785.486	-14,1%
Entradas	293.779	14.521.549	14.815.328	350.972	12.773.745	13.124.716	-11,4%
Salidas	708.972	16.821.860	17.530.832	828.738	13.832.032	14.660.769	-16,4%
Carga gral. NO contenerizada	4.749.535	4.857.280	9.606.815	4.810.442	4.707.164	9.517.606	-0,9%
Entradas	1.628.333	2.500.140	4.128.472	1.577.457	2.375.812	3.953.269	-4,2%
Salidas	3.121.202	2.357.140	5.478.342	3.232.985	2.331.351	5.564.337	1,6%
Total carga general	5.752.286	36.200.689	41.952.975	5.990.152	31.312.940	37.303.092	-11,1%
Entradas	1.922.112	17.021.689	18.943.801	1.928.428	15.149.557	17.077.986	-9,8%
Salidas	3.830.174	19.179.001	23.009.174	4.061.723	16.163.383	20.225.106	-12,1%
Tráfico total (toneladas)	6.973.933	51.052.248	58.026.180	6.857.583	45.171.690	52.029.273	-10,3%
Entradas	2.908.694	27.654.801	30.563.494	2.567.800	25.179.455	27.747.255	-9,2%
Salidas	4.065.239	23.397.447	27.462.686	4.289.783	19.992.234	24.282.017	-11,6%
Contenedores (TEU)	161.990	2.853.268	3.015.258	187.276	2.530.765	2.718.041	-9,9%
Entradas	82.031	1.424.020	1.506.050	97.749	1.265.875	1.363.624	-9,5%
Salidas	79.960	1.429.249	1.509.208	89.526	1.264.891	1.354.417	-10,3%

Distribución por envase 2022

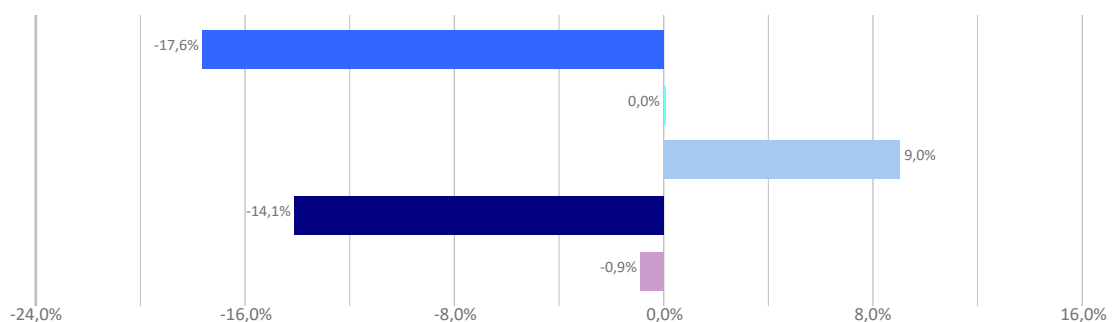


Distribución por envase 2023



■ Hidrocarburos ■ G. líquidos ■ G. sólidos ■ C. gral. cont. ■ C. gral. NO cont.

Crecimiento anual por envase



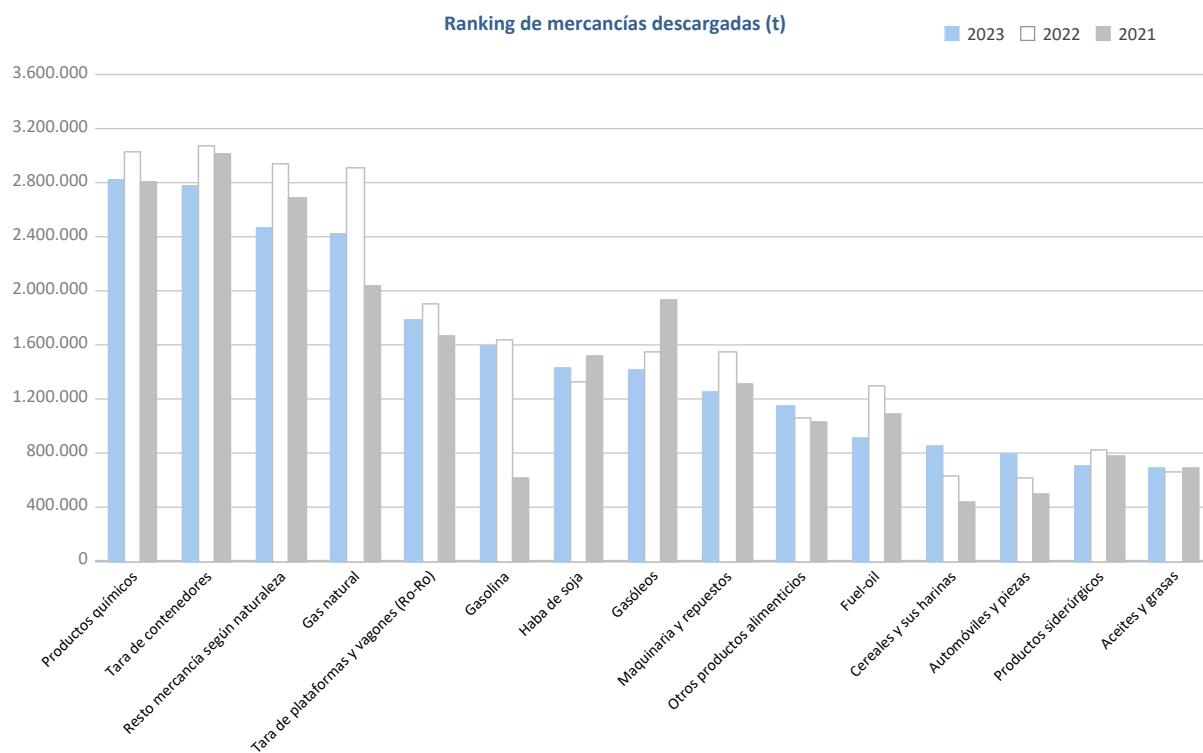
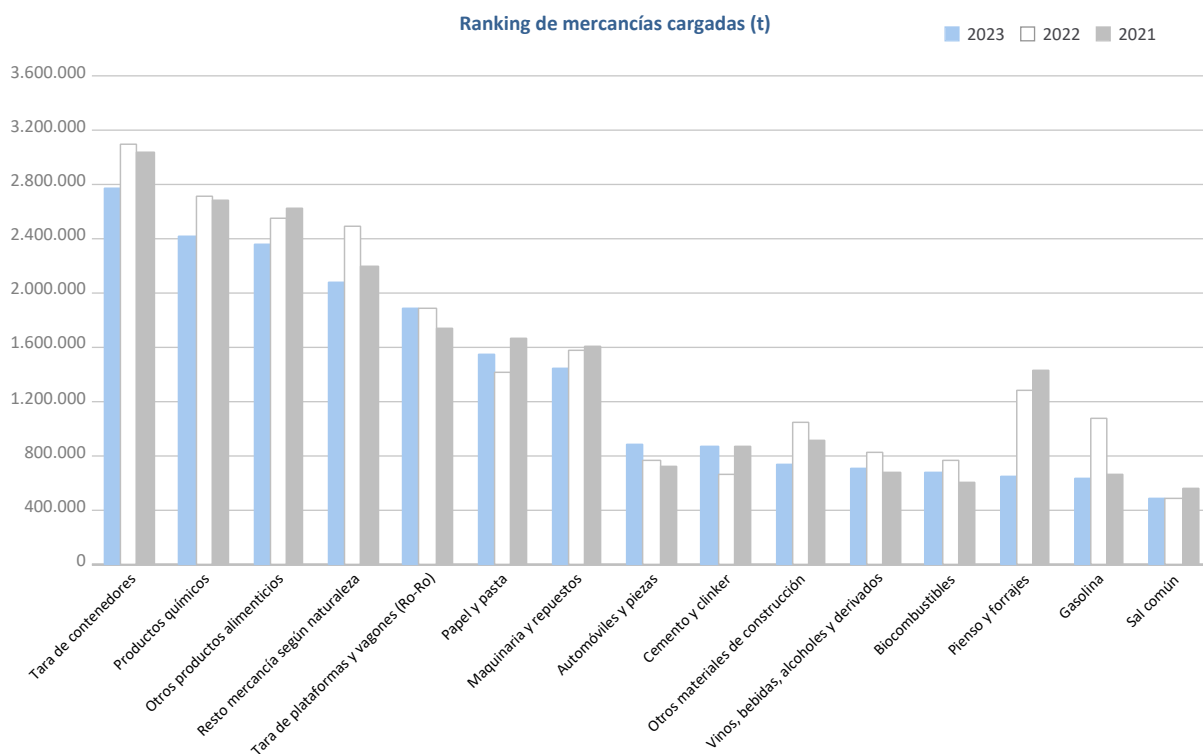
TRÁFICO DE MERCANCÍAS

Clasificación 4.3.7. de la mercancía	Acumulado mensual				% sobre total acum. 2023
	2022	2023	Dif. 23-22	%	
Toneladas	58.026.180	52.029.273	-5.996.908	-10,3%	100%
Energético	11.235.152	9.306.039	-1.929.113	-17,2%	17,9%
Crudo de petróleo	241	33	-207	-86,1%	0,0%
Fuel-oil	1.429.721	1.037.288	-392.433	-27,4%	2,0%
Gasóleos	1.922.609	1.742.019	-180.590	-9,4%	3,3%
Gasolina	2.701.409	2.232.820	-468.589	-17,3%	4,3%
Otros productos petrolíferos	416.067	228.204	-187.863	-45,2%	0,4%
Gases energéticos del petróleo	42.095	51.131	9.036	21,5%	0,1%
Carbones	99.258	55.950	-43.308	-43,6%	0,1%
Gas natural	3.144.755	2.667.639	-477.117	-15,2%	5,1%
Biocombustibles	1.478.998	1.290.956	-188.042	-12,7%	2,5%
Siderometalúrgico	2.559.320	2.283.682	-275.638	-10,8%	4,4%
Mineral de hierro	8.202	3.477	-4.725	-57,6%	0,0%
Otros minerales y residuos metálicos	327.054	330.668	3.614	1,1%	0,6%
Chatarra	440.786	453.700	12.913	2,9%	0,9%
Productos siderúrgicos	1.269.516	1.073.325	-196.191	-15,5%	2,1%
Otros productos metalúrgicos	513.762	422.513	-91.249	-17,8%	0,8%
Minerales no metálicos	968.743	861.889	-106.854	-11,0%	1,7%
Sal común	519.430	504.208	-15.222	-2,9%	1,0%
Otros minerales no metálicos	449.313	357.681	-91.632	-20,4%	0,7%
Abonos	714.899	587.852	-127.047	-17,8%	1,1%
Fosfatos	544	107	-437	-80,4%	0,0%
Potasas	532.976	407.458	-125.517	-23,6%	0,8%
Abono natural/artificial	181.379	180.287	-1.092	-0,6%	0,3%
Químicos	5.747.665	5.231.941	-515.724	-9,0%	10,1%
Productos químicos	5.747.665	5.231.941	-515.724	-9,0%	10,1%
Materiales de construcción	2.650.078	2.259.561	-390.517	-14,7%	4,3%
Asfalto	4.665	6.973	2.308	49,5%	0,0%
Cemento y clinker	747.814	915.498	167.684	22,4%	1,8%
Otros materiales de construcción	1.897.599	1.337.091	-560.509	-29,5%	2,6%
Agro-ganadero y alimentario	11.713.421	10.725.670	-987.751	-8,4%	20,6%
Cereales y sus harinas	785.386	975.823	190.437	24,2%	1,9%
Haba de soja	1.464.872	1.619.711	154.839	10,6%	3,1%
Frutas, hortalizas, legumbres	558.343	444.116	-114.227	-20,5%	0,9%
Vinos, bebidas, alcoholes y derivados	1.024.123	826.917	-197.206	-19,3%	1,6%
Conservas	278.020	282.709	4.689	1,7%	0,5%
Tabaco, café, cacao	818.920	663.526	-155.395	-19,0%	1,3%
Aceites y grasas	1.070.323	1.040.482	-29.841	-2,8%	2,0%
Otros productos alimenticios	3.611.796	3.508.976	-102.820	-2,8%	6,7%
Pesca congelada	617.240	576.853	-40.386	-6,5%	1,1%
Pienso y forrajes	1.484.397	786.555	-697.841	-47,0%	1,5%
Otras mercancías	11.081.928	9.853.680	-1.228.248	-11,1%	18,9%
Maderas	443.913	370.648	-73.265	-16,5%	0,7%
Papel y pasta	2.071.490	2.225.063	153.572	7,4%	4,3%
Maquinaria y repuestos	3.132.575	2.705.586	-426.989	-13,6%	5,2%
Resto mercancía según naturaleza	5.433.949	4.552.383	-881.566	-16,2%	8,7%
Vehículos y elementos de transporte	11.354.975	10.918.958	-436.017	-3,8%	21,0%
Automóviles y piezas	1.383.861	1.684.100	300.239	21,7%	3,2%
Tara de plataformas y vagones (Ro-Ro)	3.792.718	3.679.050	-113.668	-3,0%	7,1%
Tara de contenedores	6.178.396	5.555.808	-622.588	-10,1%	10,7%

TRÁFICO DE MERCANCÍAS

Clasificación 4.3.7 de la mercancía

Ranking de mercancías (toneladas)

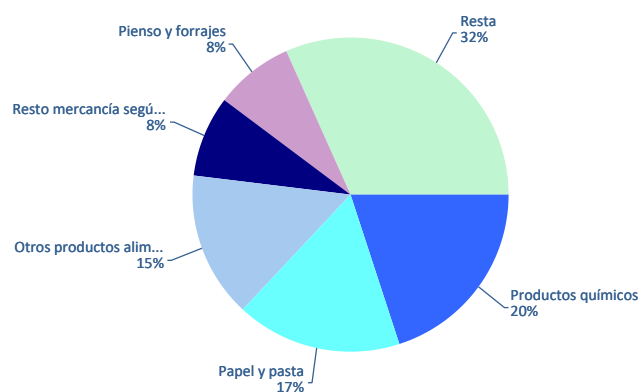


TRÁFICO DE MERCANCÍAS

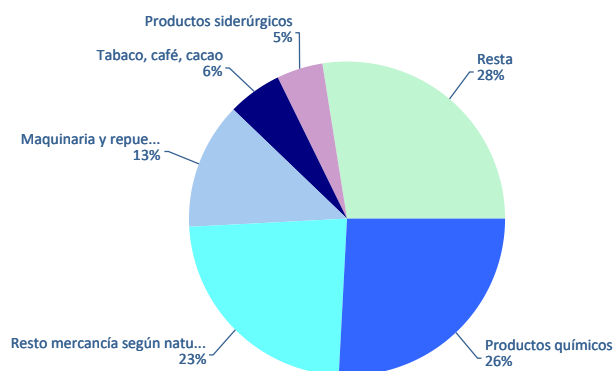
Clasificación 4.3.7. de la mercancía contenerizada sin taras ni tránsitos. Toneladas

Clasificación de la mercancía contenerizada	Carga			Descarga			Total acumulado mensual		
	2022	2023	%	2022	2023	%	2022	2023	%
Total toneladas sin taras ni tránsitos	7.602.647	6.518.743	-14,3%	4.974.061	4.929.547	-0,9%	12.576.708	11.448.291	-9,0%
Productos químicos	1.565.669	1.301.026	-16,9%	1.119.093	1.272.218	13,7%	2.684.762	2.573.244	-4,2%
Resto mercancía según naturaleza	590.399	540.624	-8,4%	1.282.905	1.151.382	-10,3%	1.873.304	1.692.006	-9,7%
Papel y pasta	998.279	1.105.656	10,8%	156.787	145.134	-7,4%	1.155.066	1.250.791	8,3%
Otros productos alimenticios	1.203.229	982.897	-18,3%	70.003	88.210	26,0%	1.273.232	1.071.107	-15,9%
Maquinaria y repuestos	403.081	386.501	-4,1%	780.844	641.165	-17,9%	1.183.925	1.027.665	-13,2%
Pienso y forrajes	1.037.825	520.269	-49,9%	28.308	45.534	60,9%	1.066.133	565.804	-46,9%
Otros materiales de construcción	295.069	217.666	-26,2%	189.454	188.096	-0,7%	484.524	405.763	-16,3%
Vinos, bebidas, alcoholes y derivados	341.444	344.771	1,0%	43.891	32.383	-26,2%	385.335	377.154	-2,1%
Productos siderúrgicos	128.966	142.019	10,1%	260.831	226.677	-13,1%	389.796	368.696	-5,4%
Tabaco, café, cacao	72.064	66.346	-7,9%	296.452	280.012	-5,5%	368.516	346.358	-6,0%
Automóviles y piezas	113.913	113.105	-0,7%	137.761	178.051	29,2%	251.674	291.156	15,7%
Otros productos metalúrgicos	67.610	75.318	11,4%	157.484	139.231	-11,6%	225.094	214.550	-4,7%
Otros minerales y residuos metálicos	143.171	149.634	4,5%	23.713	22.985	-3,1%	166.884	172.619	3,4%
Otros minerales no metálicos	96.232	94.366	-1,9%	65.373	74.600	14,1%	161.605	168.966	4,6%
Aceites y grasas	145.888	114.845	-21,3%	33.083	36.415	10,1%	178.971	151.260	-15,5%
Frutas, hortalizas, legumbres	38.462	30.710	-20,2%	95.578	117.835	23,3%	134.041	148.545	10,8%
Conservas	64.873	59.426	-8,4%	53.709	83.343	55,2%	118.582	142.769	20,4%
Biocombustibles	93.345	80.869	-13,4%	24.234	23.078	-4,8%	117.579	103.947	-11,6%
Abono natural/artificial	44.276	35.370	-20,1%	26.254	45.693	74,0%	70.530	81.062	14,9%
Cereales y sus harinas	35.157	46.582	32,5%	15.965	25.897	62,2%	51.123	72.479	41,8%
Chatarra	21.380	22.104	3,4%	15.667	18.311	16,9%	37.047	40.415	9,1%
Pesca congelada	7.759	5.383	-30,6%	41.810	32.325	-22,7%	49.568	37.708	-23,9%
Maderas	17.080	9.914	-42,0%	17.091	19.271	12,8%	34.170	29.185	-14,6%
Otros productos petrolíferos	19.994	15.930	-20,3%	11.937	12.328	3,3%	31.932	28.258	-11,5%
Sal común	26.455	25.058	-5,3%	2.182	1.971	-9,7%	28.637	27.028	-5,6%
Carbones	1.963	1.781	-9,3%	15.739	20.873	32,6%	17.702	22.654	28,0%
Cemento y clinker	13.721	11.603	-15,4%	2	56	2430,2%	13.723	11.659	-15,0%
Fuel-oil	8.314	5.935	-28,6%	3.007	3.283	9,2%	11.321	9.218	-18,6%
Gases energéticos del petróleo	2.554	6.836	167,6%	126	872	590,4%	2.680	7.708	187,6%
Asfalto	3.679	5.325	44,7%	17	16	-4,5%	3.696	5.341	44,5%
Potasas	256	139	-45,8%	1.974	1.387	-29,7%	2.229	1.525	-31,6%
Gasóleos	0	560		25	0	-98,6%	25	561	2119,2%
Haba de soja	34	3	-90,9%	2.180	509	-76,7%	2.215	512	-76,9%
Mineral de hierro	141	25	-82,6%	338	367	8,6%	479	391	-18,3%
Fosfatos	234	107	-54,3%	88	0		322	107	-66,8%
Gasolina	117	28	-75,7%	157	16	-89,8%	274	44	-83,8%
Crudo de petróleo	9	11	24,4%	0	22		9	33	265,4%
Gas natural	4	2	-50,9%	0	0		4	2	-50,9%

Distribución de los principales productos
Carga 2023



Distribución de los principales productos
Descarga 2023

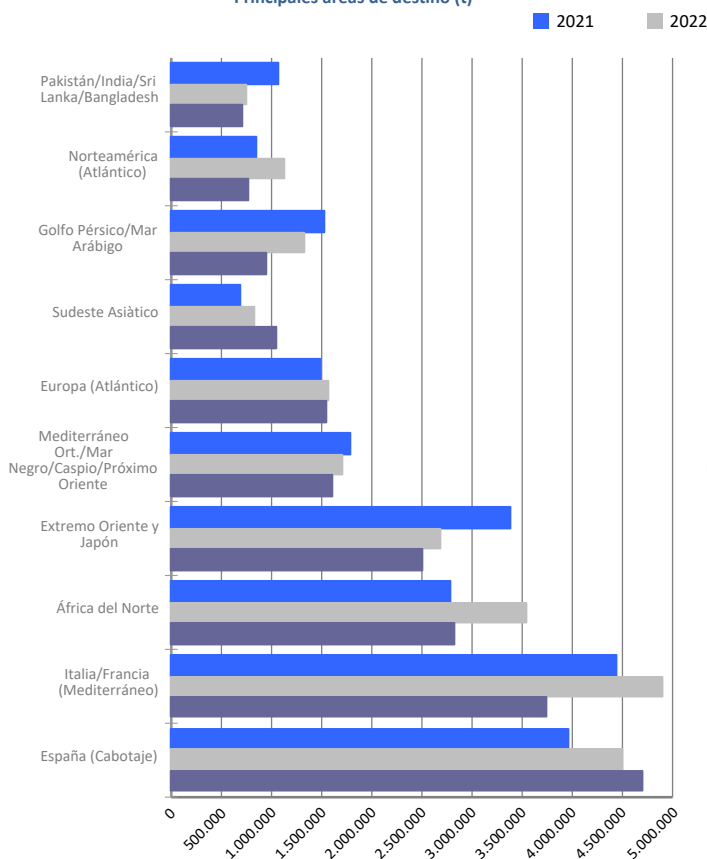


TRÁFICO SEGÚN ORIGEN/DESTINO MARÍTIMO

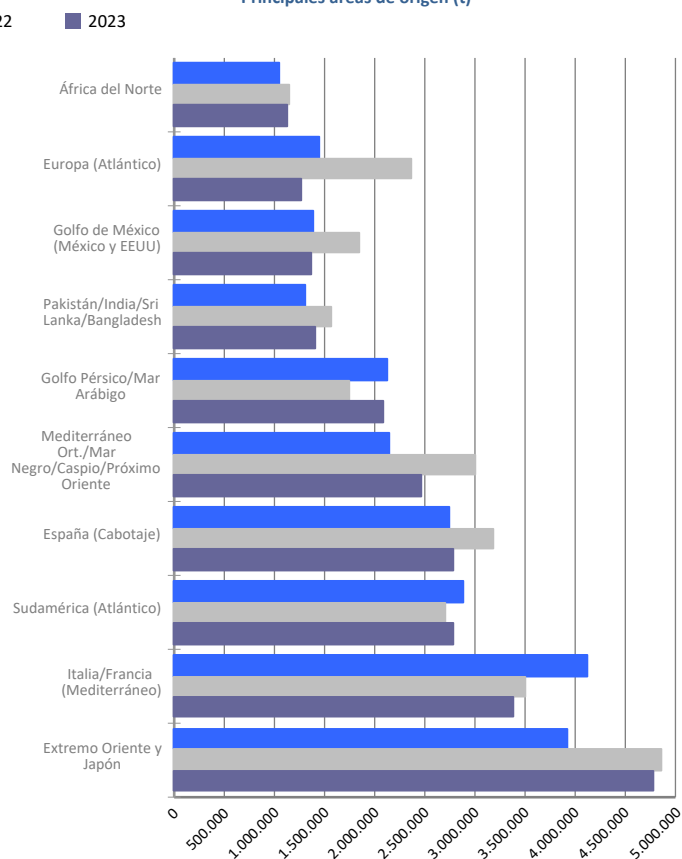
Áreas geográficas. Toneladas

Áreas geográficas	Acumulado mensual				% sobre total acum. 2023
	2022	2023	Dif. 23-22	%	
Toneladas	58.026.180	52.029.273	-5.996.908	-10,3%	100%
España (Cabotaje)	7.680.155	7.477.956	-202.198	-2,6%	14,4%
Extremo Oriente y Japón	7.551.183	7.294.222	-256.960	-3,4%	14,0%
Italia/Francia (Mediterráneo)	8.406.060	7.133.652	-1.272.408	-15,1%	13,7%
Mediterráneo Ort./Mar Negro/Caspio/Próximo Oriente	4.718.267	4.083.613	-634.654	-13,5%	7,8%
África del Norte	4.703.235	3.970.931	-732.304	-15,6%	7,6%
Sudamérica (Atlántico)	3.469.638	3.202.042	-267.596	-7,7%	6,2%
Golfo Pérsico/Mar Árabe	3.076.391	3.049.980	-26.412	-0,9%	5,9%
Europa (Atlántico)	3.940.126	2.827.172	-1.112.954	-28,2%	5,4%
Pakistán/India/Sri Lanka/Bangladesh	2.325.576	2.132.637	-192.938	-8,3%	4,1%
Sudeste Asiático	1.997.395	2.090.094	92.699	4,6%	4,0%
Golfo de México (México y EEUU)	2.591.787	2.065.224	-526.563	-20,3%	4,0%
África Occidental	1.401.777	1.190.149	-211.628	-15,1%	2,3%
Norteamérica (Atlántico)	1.420.145	1.166.283	-253.863	-17,9%	2,2%
Centroamérica y Caribe	1.061.343	980.588	-80.754	-7,6%	1,9%
Canadá (Atlántico y Grandes Lagos)	1.157.746	979.961	-177.785	-15,4%	1,9%
Mar Rojo	798.299	745.559	-52.740	-6,6%	1,4%
Sudamérica (Pacífico)	491.773	494.598	2.825	0,6%	1,0%
Desconocido	360.808	442.421	81.613	22,6%	0,9%
África del Sur y del Este/Océano Índico	522.675	432.267	-90.408	-17,3%	0,8%
Australia y Nueva Zelanda/Islas del Pacífico	210.742	175.988	-34.755	-16,5%	0,3%
Norteamérica (Pacífico)	141.061	93.936	-47.125	-33,4%	0,2%

Principales áreas de destino (t)



Principales áreas de origen (t)



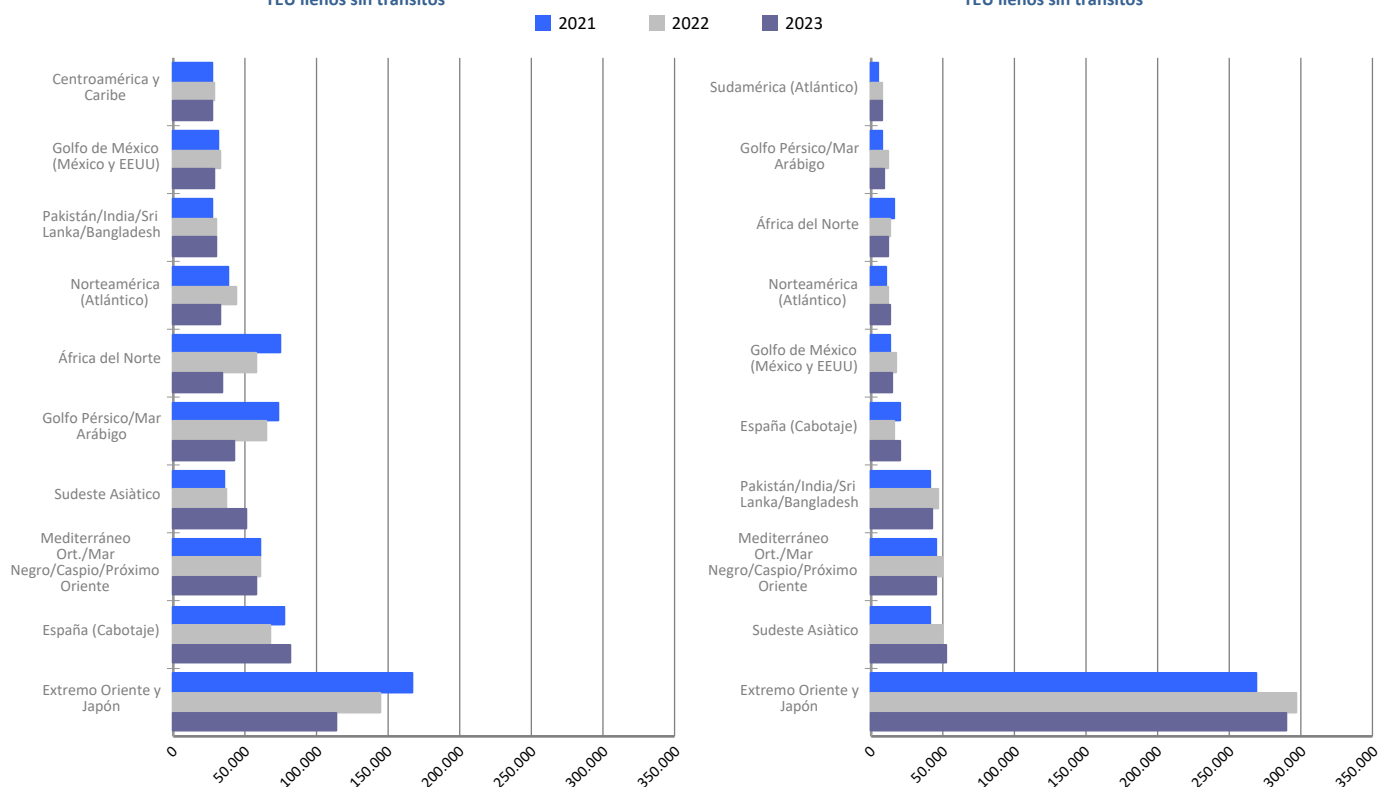
TRÁFICO SEGÚN ORIGEN/DESTINO MARÍTIMO

Áreas geográficas. TEU llenos sin tránsito

Áreas geográficas	Acumulado mensual				% sobre total acum. 2023
	2022	2023	Dif. 23-22	%	
TEU llenos sin tránsito	1.269.083	1.179.708	-89.375	-7,0%	100%
Extremo Oriente y Japón	441.624	403.571	-38.053	-8,6%	34,2%
Sudeste Asiático	86.596	103.422	16.826	19,4%	8,8%
Mediterráneo Ort./Mar Negro/Caspio/Próximo Oriente	110.611	103.046	-7.565	-6,8%	8,7%
España (Cabotaje)	84.541	101.431	16.890	20,0%	8,6%
Pakistán/India/Sri Lanka/Bangladesh	76.107	72.877	-3.230	-4,2%	6,2%
Golfo Pérsico/Mar Árabe	77.159	52.142	-25.017	-32,4%	4,4%
África del Norte	71.488	47.314	-24.174	-33,8%	4,0%
Norteamérica (Atlántico)	56.943	46.890	-10.053	-17,7%	4,0%
Golfo de México (México y EEUU)	49.297	43.666	-5.631	-11,4%	3,7%
Centroamérica y Caribe	34.617	34.002	-615	-1,8%	2,9%
Sudamérica (Atlántico)	31.622	29.179	-2.444	-7,7%	2,5%
Sudamérica (Pacífico)	29.051	26.325	-2.726	-9,4%	2,2%
Mar Rojo	24.457	24.236	-221	-0,9%	2,1%
África Occidental	24.553	23.480	-1.073	-4,4%	2,0%
África del Sur y del Este/Océano Índico	23.339	20.833	-2.506	-10,7%	1,8%
Italia/Francia (Mediterráneo)	9.860	17.197	7.337	74,4%	1,5%
Canadá (Atlántico y Grandes Lagos)	13.303	11.003	-2.301	-17,3%	0,9%
Australia y Nueva Zelanda/Islas del Pacífico	10.699	9.771	-929	-8,7%	0,8%
Norteamérica (Pacífico)	6.793	5.635	-1.158	-17,0%	0,5%
Europa (Atlántico)	6.426	3.692	-2.734	-42,5%	0,3%

Principales áreas de destino
TEU llenos sin tránsito

Principales áreas de origen
TEU llenos sin tránsito



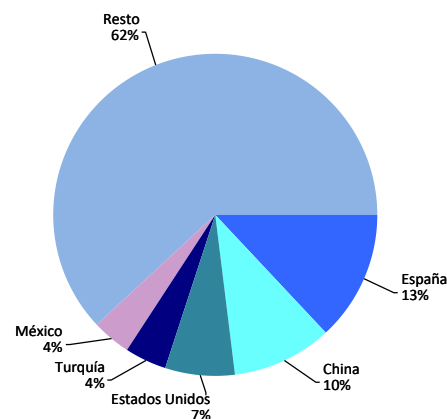
Nota: A partir de la edición del informe correspondiente al mes de agosto de 2014, este apartado referido a la carga contenerizada se restringe a la mercancía con origen o destino marítimo BARCELONA omitiendo el tráfico de tránsito marítimo y los contenedores vacíos.

TRÁFICO SEGÚN ORIGEN/DESTINO MARÍTIMO

Ránquing por países. TEU llenos sin tránsitos

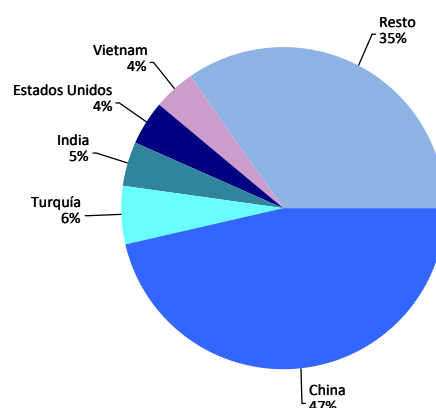
Carga	TEU llenos	% 23-22	% s/envase
España	81.484	19,5%	13,0%
China	62.859	-18,4%	10,0%
Estados Unidos	43.901	-24,3%	7,0%
Turquía	25.799	-15,7%	4,1%
México	24.737	-5,1%	3,9%
Emiratos Árabes Unidos	24.457	-37,9%	3,9%
India	24.318	3,4%	3,9%
Arabia Saudita	21.576	-14,2%	3,4%
Japón	20.152	-15,1%	3,2%
Marruecos	17.906	-2,0%	2,9%
Malasia	14.359	54,2%	2,3%
Corea del Sur	13.724	-36,3%	2,2%
Vietnam	12.127	67,3%	1,9%
Israel	11.743	31,8%	1,9%
Indonesia	11.717	29,9%	1,9%
Resto	217.115	-16,8%	34,6%
TOTAL	627.972	-11,1%	100%

Principales países. Carga



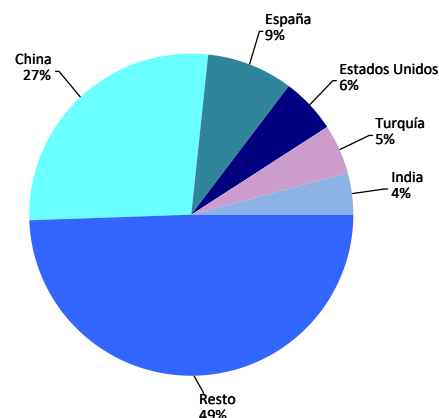
Descarga	TEU llenos	% 23-22	% s/envase
China	256.624	-4,3%	46,5%
Turquía	31.765	-11,6%	5,8%
India	24.877	-5,4%	4,5%
Estados Unidos	24.498	-2,2%	4,4%
Vietnam	22.936	13,1%	4,2%
España	19.947	21,9%	3,6%
Corea del Sur	19.717	46,2%	3,6%
Bangladesh	11.238	-0,5%	2,0%
Egipto	9.419	1,8%	1,7%
Arabia Saudita	8.844	-17,6%	1,6%
Grecia	7.467	3,6%	1,4%
Indonesia	7.143	-7,6%	1,3%
Pakistán	6.689	-12,5%	1,2%
Tailandia	6.424	5,7%	1,2%
Camboya	6.227	53,6%	1,1%
Resto	87.923	-5,1%	15,9%
TOTAL	551.736	-1,9%	100%

Principales países. Descarga



Total	TEU llenos	% 23-22	% s/envase
China	319.483	-7,5%	27,1%
España	101.431	20,0%	8,6%
Estados Unidos	68.399	-17,6%	5,8%
Turquía	57.564	-13,5%	4,9%
India	49.195	-1,2%	4,2%
Vietnam	35.063	27,3%	3,0%
Corea del Sur	33.441	-4,6%	2,8%
Arabia Saudita	30.420	-15,2%	2,6%
México	30.376	-8,5%	2,6%
Emiratos Árabes Unidos	27.210	-35,9%	2,3%
Japón	26.078	-11,4%	2,2%
Marruecos	19.861	-2,4%	1,7%
Egipto	18.892	-7,8%	1,6%
Indonesia	18.860	12,6%	1,6%
Grecia	17.904	1,1%	1,5%
Resto	325.534	-9,8%	27,6%
TOTAL	1.179.708	-7,0%	100%

Principales países. Total



TRÁFICO DE FERROCARRIL

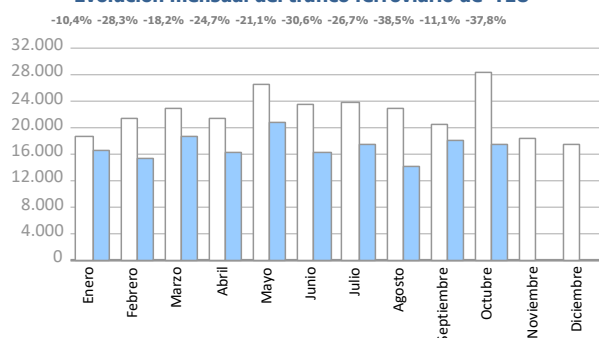
Evolución del tráfico ferroviario mensual. TEU

Evolución del tráfico ferroviario mensual	TEU 2022			TEU 2023			%		% s/ total tráfico puerto 2023
	Carga	Descarga	Total	Carga	Descarga	Total	mensual	acumulado	
Enero	9.292	9.346	18.638	7.711	8.992	16.703	-10,4%	-10,4%	10,8%
Febrero	11.086	10.377	21.463	6.537	8.861	15.398	-28,3%	-19,9%	10,1%
Marzo	11.635	11.369	23.004	8.523	10.303	18.826	-18,2%	-19,3%	11,4%
Abril	11.441	10.015	21.456	6.796	9.358	16.154	-24,7%	-20,7%	10,7%
Mayo	13.313	13.226	26.539	9.619	11.317	20.936	-21,1%	-20,8%	11,8%
Junio	11.659	11.823	23.482	6.787	9.510	16.297	-30,6%	-22,5%	9,4%
Julio	11.751	11.991	23.742	6.980	10.415	17.395	-26,7%	-23,1%	10,1%
Agosto	11.481	11.402	22.883	5.378	8.693	14.071	-38,5%	-25,1%	8,5%
Septiembre	9.426	11.005	20.431	7.750	10.419	18.169	-21,1%	-23,7%	11,2%
Octubre	10.791	17.416	28.207	7.175	10.362	17.537	-37,8%	-25,4%	11,0%
Noviembre	9.316	8.965	18.281						
Diciembre	7.757	9.677	17.434						
Total	128.948	136.612	265.560	73.256	98.230	171.486			10,5%

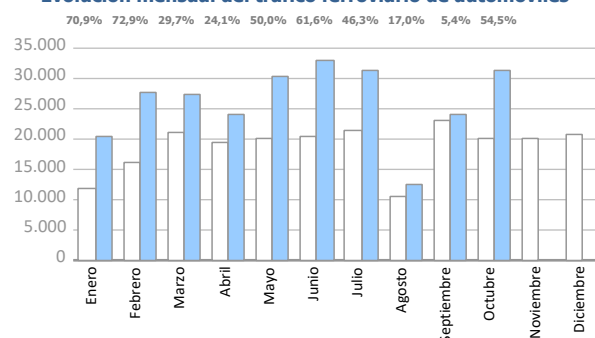
Evolución del tráfico ferroviario mensual. Automóviles

Evolución del tráfico ferroviario mensual	Automóviles 2022			Automóviles 2023			%		% s/ total tráfico puerto 2023
	Carga	Descarga	Total	Carga	Descarga	Total	mensual	acumulado	
Enero	1.359	10.591	11.950	4.150	16.267	20.417	70,9%	70,9%	50,7%
Febrero	2.174	13.813	15.987	5.096	22.553	27.649	72,9%	72,1%	43,1%
Marzo	2.418	18.583	21.001	3.567	23.677	27.244	29,7%	53,9%	42,7%
Abril	2.670	16.613	19.283	4.515	19.415	23.930	24,1%	45,5%	41,5%
Mayo	2.602	17.588	20.190	5.929	24.358	30.287	50,0%	46,5%	47,7%
Junio	2.449	17.909	20.358	5.878	27.021	32.899	61,6%	49,3%	49,5%
Julio	2.309	19.053	21.362	6.807	24.450	31.257	46,3%	48,8%	49,3%
Agosto	2.620	7.962	10.582	1.982	10.394	12.376	17,0%	46,4%	32,2%
Septiembre	2.564	20.415	22.979	5.584	18.633	24.217	5,4%	40,7%	52,4%
Octubre	1.750	18.476	20.226	6.117	25.138	31.255	54,5%	42,2%	57,3%
Noviembre	3.947	16.269	20.216						
Diciembre	3.619	17.133	20.752						
Total	30.481	194.405	224.886	49.625	211.906	261.531			46,8%

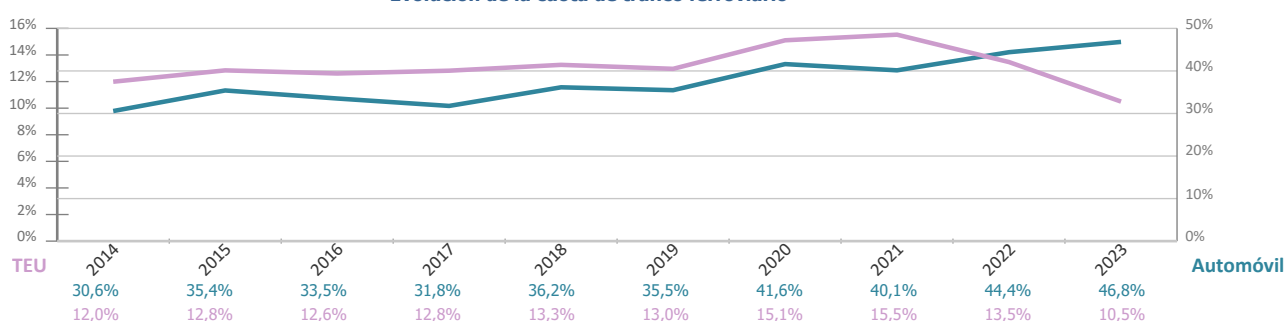
Evolución mensual del tráfico ferroviario de TEU



Evolución mensual del tráfico ferroviario de automóviles



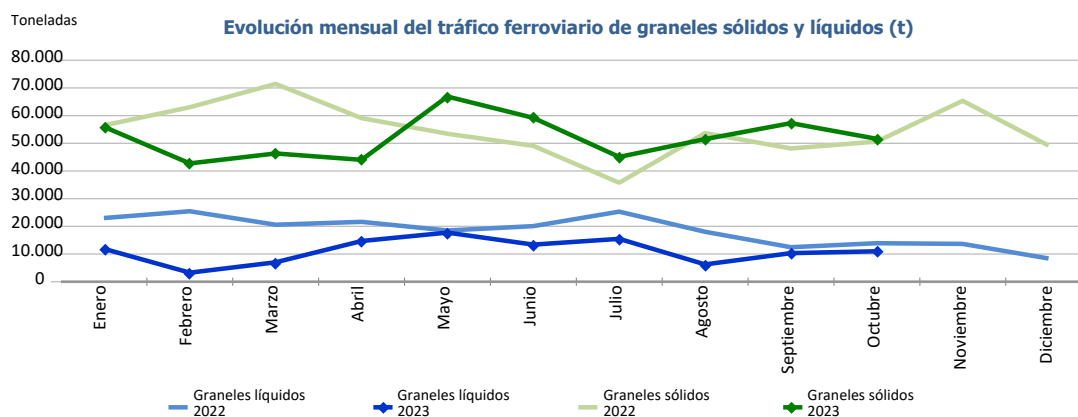
Evolución de la cuota de tráfico ferroviario



TRÁFICO DE FERROCARRIL

Evolución del tráfico ferroviario mensual. Graneles sólidos y líquidos. Toneladas

Evolución del tráfico ferroviario mensual	Toneladas 2022			Toneladas 2023			%	
	Sólidos	Líquidos	Total	Sólidos	Líquidos	Total	mensual	acumulado
Enero	56.474	23.006	79.480	55.964	11.888	67.852	-14,6%	-14,6%
Febrero	63.027	25.451	88.478	42.746	3.263	46.009	-48,0%	-32,2%
Marzo	71.467	20.589	92.056	46.334	7.014	53.348	-42,0%	-35,7%
Abril	59.099	21.628	80.727	44.027	14.701	58.728	-27,3%	-33,7%
Mayo	53.459	18.505	71.964	66.894	17.738	84.632	17,6%	-24,7%
Junio	49.089	20.079	69.168	59.200	13.398	72.598	5,0%	-20,5%
Julio	35.755	25.317	61.072	45.081	15.485	60.566	-0,8%	-18,3%
Agosto	53.685	18.038	71.723	51.511	6.251	57.762	-19,5%	-18,4%
Septiembre	48.129	12.463	60.592	57.280	10.320	67.600	11,6%	-15,7%
Octubre	50.628	13.911	64.539	51.617	10.995	62.612	-3,0%	-14,6%
Noviembre	65.362	13.659	79.021					
Diciembre	49.199	8.395	57.594					
Total	655.373	221.041	876.414	520.654	111.053	631.707		



Circulaciones ferroviarias

Circulaciones ferroviarias por anchos (u)	Acumulado mensual		%	% sobre total acum. 2023
	2022	2023		
Ibérico	7.149	5.901	-17,5%	67,5%
UIC	259	419	61,8%	4,8%
FGC	2.081	2.420	16,3%	27,7%
Total	9.489	8.740	-7,9%	100%

Distribución por circulaciones ferroviarias (u)

