

Estadísticas de tráfico del Port de Barcelona

Datos acumulados Septiembre 2023

Servicio de Estadística

Índice

Indicadores de tráfico

Totales de tráfico	3
Principales indicadores	4
Detalle del tráfico total	5
Detalle del tráfico en tránsito	6
Evolución del tráfico mensual	7

Tráfico de contenedores

Evolución del tráfico contenerizado (TEU)	8
Tráfico de contenedores (TEU)	9

Tráfico de pasajeros

Tráfico de pasajeros	10
Clasificación de pasajeros	11

Tráfico de automóviles

Tráfico de automóviles	12
------------------------	----

Tráfico marítimo de corta distancia

Presentación de la mercancía TMCD	13
Carga general TMCD y Autopistas del Mar (ADM)	14
Ranking países TMCD	15

Tráfico de buques

Tráfico de buques	16
-------------------	----

Tráfico de mercancías

Envase y navegación	17
Clasificación 4.3.7. de la mercancía	18
Ranking de mercancías	19
Clasificación 4.3.7. de la mercancía contenerizada	20

Tráfico según origen y destino

Áreas geográficas. Toneladas	21
Áreas geográficas. TEU llenos sin tránsitos	22
Ranking por países. TEU llenos sin tránsitos	23

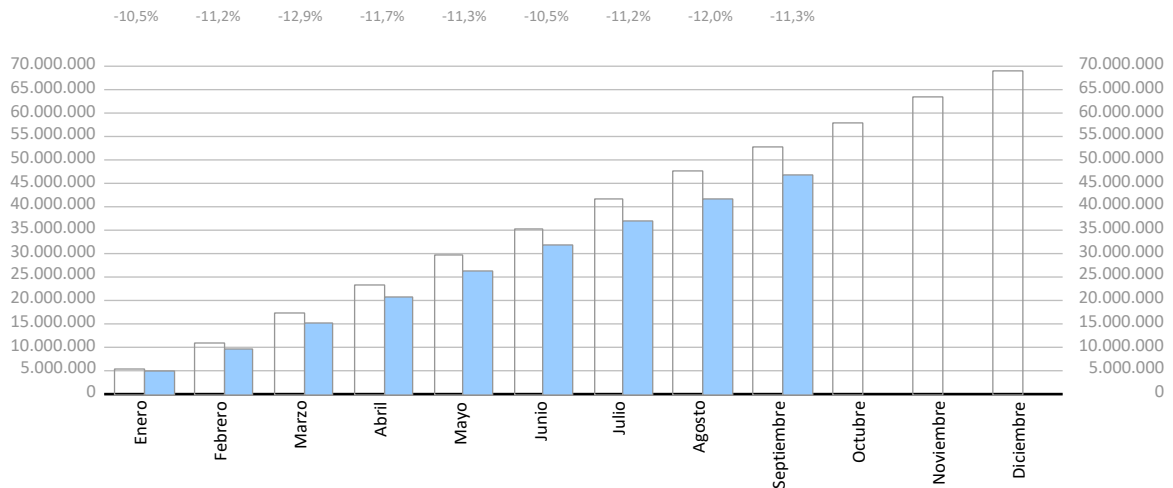
Tráfico de ferrocarril

Evolución del tráfico de TEU y automóviles	24
Evolución del tráfico de graneles	25
Circulaciones ferroviarias	25

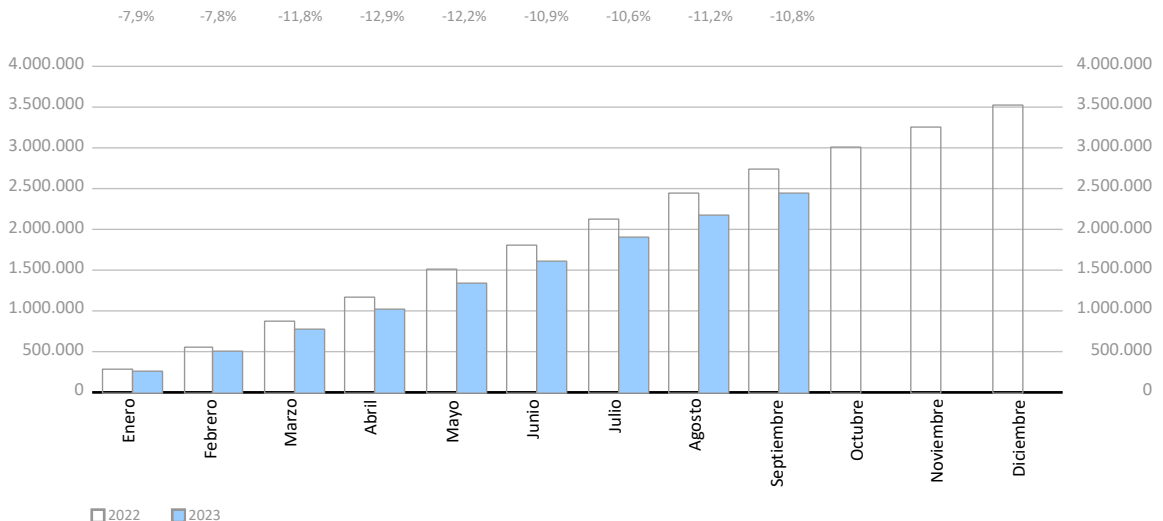
INDICADORES DE TRÁFICO

Totales de tráfico	Acumulado mensual				% 23-22 acum. Agosto	% 23-22 acum. Julio	Total tráfico 2022
	2022	2023	Dif. 23-22	%			
Toneladas	52.666.246	46.706.957	-5.959.289	-11,3%	-12,0%	-11,2%	69.141.288
Avituallamiento	1.437.123	1.163.917	-273.206	-19,0%	-18,0%	-17,1%	1.854.561
Pesca	2.704	1.323	-1.380	-51,1%	-50,1%	-51,6%	3.201
TRÁFICO TOTAL (t)	54.106.073	47.872.197	-6.233.876	-11,5%	-12,2%	-11,4%	70.999.050
TEU	2.741.667	2.445.659	-296.008	-10,8%	-11,2%	-10,6%	3.525.036
UTI	323.054	319.314	-3.740	-1,2%	-1,2%	-1,3%	419.191
Automóviles (u)	378.935	591.042	212.107	56,0%	64,4%	67,4%	591.158
Buques (u)	6.520	6.638	118	1,8%	1,9%	2,0%	8.713
Circulaciones ferroviarias (u)	8.543	7.777	-766	-9,0%	-9,1%	-6,7%	11.234
Pasajeros cruceros (u)	1.673.081	2.671.484	998.403	59,7%	68,3%	81,5%	2.334.305
Pasajeros ferries LR (u)	1.346.743	1.468.534	121.791	9,0%	9,0%	15,1%	1.596.267
Vehículos pasaje (u)	405.926	429.540	23.614	5,8%	5,2%	11,3%	484.993

Evolución mensual del tráfico acumulado de mercancías en Toneladas



Evolución mensual del tráfico acumulado de mercancías en TEU



INDICADORES DE TRÁFICO

Principales indicadores	Acumulado mensual				Últimos 12 meses	Total tráfico 2022	% 12 meses-2022
	2022	2023	Dif. 23-22	%			

Indicadores de mercancías por navegación y operación (toneladas)

	52.666.246	46.706.957	-5.959.289	-11,3%	63.181.999	69.141.288	-8,6%
Navegación (t)							
Cabotaje	6.226.466	6.207.012	-19.454	-0,3%	8.266.764	8.286.217	-0,2%
Exterior	46.439.780	40.499.944	-5.939.835	-12,8%	54.915.235	60.855.071	-9,8%
Operación (t)	52.666.246	46.706.957	-5.959.289	-11,3%	63.181.999	69.141.288	-8,6%
Embarque	15.281.118	14.614.851	-666.267	-4,4%	19.551.336	20.217.603	-3,3%
Desembarque	17.427.246	17.152.600	-274.646	-1,6%	23.038.073	23.312.719	-1,2%
Tránsito	19.957.882	14.939.506	-5.018.376	-25,1%	20.592.590	25.610.966	-19,6%

Indicadores de mercancías por unidades significativas

	2.741.667	2.445.659	-296.008	-10,8%	3.229.028	3.525.036	-8,4%
Contenedores (TEU)							
TEU O/D	1.509.736	1.475.970	-33.766	-2,2%	1.938.987	1.972.753	-1,7%
TEU tránsito	1.231.931	969.689	-262.242	-21,3%	1.290.041	1.552.283	-16,9%
Toneladas Contenerizadas	29.419.764	24.898.101	-4.521.663	-15,4%	33.104.173	37.625.837	-12,0%
Grado contenerización	77,27%	74,31%			74,47%	76,75%	
Pasajeros (u)	3.019.824	4.140.018	1.120.194	37,1%	5.050.766	3.930.572	28,5%
Ferries línea regular	1.346.743	1.468.534	121.791	9,0%	1.718.058	1.596.267	7,6%
Cruceiros turísticos	1.673.081	2.671.484	998.403	59,7%	3.332.708	2.334.305	42,8%
Automóviles (u)	378.935	591.042	212.107	56,0%	803.265	591.158	35,9%
Embarque	228.873	314.434	85.561	37,4%	413.440	327.879	26,1%
Desembarque	97.822	189.491	91.669	93,7%	270.355	178.686	51,3%
Tránsito	52.240	87.117	34.877	66,8%	119.470	84.593	41,2%
Buques (u)	6.520	6.638	118	1,8%	8.831	8.713	1,4%
Número	6.520	6.638	118	1,8%	8.831	8.713	1,4%
GT	260.393.602	280.863.020	20.469.418	7,9%	371.344.166	350.874.748	5,8%
Promedio toneladas por buque	8.078	7.036	-1.041	-12,9%	7.155	7.935	-9,8%
UTI	323.054	319.314	-3.740	-1,2%	415.451	419.191	-0,9%
Cabotaje	198.472	203.534	5.063	2,6%	258.737	253.675	2,0%
% Llenos	61,2%	61,7%			61,7%	61,3%	
Exterior	124.582	115.780	-8.803	-7,1%	156.714	165.516	-5,3%
% Llenos	92,7%	91,8%			92,0%	92,7%	

INDICADORES DE TRÁFICO

Detalle del tráfico total (toneladas)	Acumulado mensual				% 23-22 acum. Agosto	% 23-22 acum. Julio	% sobre total acum. 2023
	2022	2023	Dif. 23-22	%			
Indicadores de mercancías según envase (t)	52.666.246	46.706.957	-5.959.289	-11,3%	-12,0%	-11,2%	100%
Graneles líquidos	11.329.024	9.552.423	-1.776.601	-15,7%	-18,7%	-19,1%	20,5%
Hidrocarburos	8.677.998	6.908.616	-1.769.382	-20,4%	-23,8%	-23,5%	14,8%
Gas natural	2.906.240	2.322.963	-583.276	-20,1%	-25,6%	-22,4%	5,0%
Gasolina	2.505.530	1.894.274	-611.256	-24,4%	-27,6%	-29,8%	4,1%
Gasóleos	1.670.688	1.594.894	-75.794	-4,5%	-6,8%	-4,7%	3,4%
Fuel-oil	1.251.247	941.547	-309.700	-24,8%	-24,2%	-25,9%	2,0%
Otros productos petrolíferos	329.379	136.282	-193.096	-58,6%	-63,6%	-67,7%	0,3%
Resto	14.914	18.656	3.741	25,1%	28,0%	32,0%	0,0%
Otros líquidos	2.651.027	2.643.807	-7.219	-0,3%	-1,9%	-4,6%	5,7%
Biocombustibles	1.214.494	1.023.858	-190.636	-15,7%	-15,5%	-16,9%	2,2%
Productos químicos	740.646	933.684	193.038	26,1%	23,7%	19,5%	2,0%
Aceites y grasas	597.240	630.106	32.866	5,5%	-0,7%	-4,2%	1,3%
Abono natural/artificial	42.377	40.351	-2.026	-4,8%	-4,8%	1,9%	0,1%
Otros productos alimenticios	17.909	11.918	-5.991	-33,5%	-52,8%	-52,8%	0,0%
Resto	38.361	3.890	-34.471	-89,9%	-85,6%	-100,0%	0,0%
Graneles sólidos	3.263.779	3.647.483	383.704	11,8%	13,4%	16,5%	7,8%
Instalación especial	2.940.809	3.430.340	489.530	16,6%	18,6%	21,6%	7,3%
Haba de soja	1.050.207	1.113.286	63.079	6,0%	7,9%	-0,2%	2,4%
Cemento y clinker	578.189	827.402	249.213	43,1%	40,6%	59,0%	1,8%
Cereales y sus harinas	438.525	686.704	248.178	56,6%	69,9%	107,2%	1,5%
Sal común	371.496	411.626	40.130	10,8%	17,9%	28,4%	0,9%
Potasas	465.014	371.143	-93.871	-20,2%	-22,3%	-27,2%	0,8%
Resto	37.377	20.179	-17.199	-46,0%	-46,0%	-34,8%	0,0%
Sin instalación especial	322.970	217.144	-105.826	-32,8%	-33,8%	-29,3%	0,5%
Chatarra	180.774	145.542	-35.232	-19,5%	-16,7%	-15,8%	0,3%
Otros minerales no metálicos	67.966	34.754	-33.211	-48,9%	-53,3%	-50,7%	0,1%
Productos químicos	20.200	17.300	-2.900	-14,4%	-35,9%	-23,4%	0,0%
Otros minerales y residuos metálicos	13.370	10.916	-2.454	-18,4%	-18,4%	29,9%	0,0%
Sal común	12.523	8.606	-3.917	-31,3%	-53,2%	-53,2%	0,0%
Resto	28.137	26	-28.111	-99,9%	-99,9%	-99,8%	0,0%
Carga General	38.073.443	33.507.051	-4.566.392	-12,0%	-12,1%	-11,1%	71,7%
Contenerizada	29.419.764	24.898.101	-4.521.663	-15,4%	-15,9%	-14,5%	53,3%
Tara de contenedores	5.616.466	4.999.779	-616.687	-11,0%	-11,4%	-10,7%	10,7%
Productos químicos	4.310.079	3.706.496	-603.582	-14,0%	-14,2%	-12,8%	7,9%
Resto mercancía según naturaleza	3.507.278	2.702.210	-805.068	-23,0%	-23,7%	-23,3%	5,8%
Otros productos alimenticios	2.760.684	2.685.947	-74.737	-2,7%	-3,6%	-5,3%	5,8%
Papel y pasta	1.765.001	1.853.286	88.285	5,0%	1,5%	1,8%	4,0%
Resto	11.460.257	8.950.382	-2.509.875	-21,9%	-22,0%	-19,2%	19,2%
NO contenerizada	8.653.679	8.608.950	-44.729	-0,5%	0,8%	0,3%	18,4%
Tara de plataformas y vagones (Ro-Ro)	3.441.884	3.325.199	-116.685	-3,4%	-0,1%	0,0%	7,1%
Resto mercancía según naturaleza	1.427.298	1.378.338	-48.961	-3,4%	-4,1%	-4,2%	3,0%
Automóviles y piezas	650.713	982.983	332.270	51,1%	60,0%	62,4%	2,1%
Maquinaria y repuestos	825.394	849.349	23.955	2,9%	2,3%	2,2%	1,8%
Otros productos alimenticios	411.952	420.786	8.834	2,1%	3,2%	4,9%	0,9%
Resto	1.896.438	1.652.295	-244.143	-12,9%	-14,1%	-17,1%	3,5%

INDICADORES DE TRÁFICO

Detalle del tráfico en tránsito (toneladas)	Acumulado mensual				% 23-22 acum. Agosto	% 23-22 acum. Julio	% sobre total acum. 2023
	2022	2023	Dif. 23-22	%			
Indicadores de mercancías según envase (t)	19.957.882	14.939.506	-5.018.376	-25,1%	-27,0%	-26,5%	100%
Graneles líquidos	4.656.359	2.984.687	-1.671.672	-35,9%	-38,8%	-40,5%	20,0%
Hidrocarburos	3.563.421	1.943.140	-1.620.281	-45,5%	-49,5%	-51,1%	13,0%
Gasolina	1.978.999	804.851	-1.174.149	-59,3%	-62,3%	-63,8%	5,4%
Fuel-oil	858.473	639.179	-219.294	-25,5%	-25,5%	-27,7%	4,3%
Gasóleos	582.536	481.402	-101.135	-17,4%	-25,0%	-22,5%	3,2%
Otros productos petrolíferos	143.413	17.708	-125.705	-87,7%			0,1%
Resto	0	0	0				0,0%
Otros líquidos	1.092.938	1.041.547	-51.391	-4,7%	-1,6%	-4,3%	7,0%
Biocombustibles	900.684	598.955	-301.730	-33,5%	-30,7%	-32,1%	4,0%
Productos químicos	142.230	423.506	281.275	197,8%	185,0%	157,0%	2,8%
Aceites y grasas	15.178	19.087	3.909	25,8%	78,0%	132,0%	0,1%
Resto mercancía según naturaleza	26.259	0	-26.259				0,0%
Vinos, bebidas, alcoholes y derivados	8.587	0	-8.587				0,0%
Resto	0	0	0				0,0%
Graneles sólidos	6.300	9.425	3.125	49,6%	1,3%	1,3%	0,1%
Instalación especial	6.300	9.425	3.125	49,6%	1,3%	1,3%	0,1%
Potasas	0	9.425	9.425				0,1%
Cereales y sus harinas	6.300	0	-6.300				0,0%
Resto	0	0	0				0,0%
Sin instalación especial	0	0	0				0,0%
Resto	0	0	0				0,0%
Carga General	15.295.223	11.945.394	-3.349.829	-21,9%	-23,2%	-21,8%	80,0%
Contenerizada	14.941.766	11.623.257	-3.318.508	-22,2%	-23,5%	-22,0%	77,8%
Tara de contenedores	2.538.957	2.002.657	-536.300	-21,1%	-22,0%	-21,9%	13,4%
Otros productos alimenticios	1.615.294	1.722.423	107.128	6,6%	4,8%	1,8%	11,5%
Productos químicos	1.852.317	1.393.829	-458.488	-24,8%	-25,0%	-22,6%	9,3%
Resto mercancía según naturaleza	1.808.474	1.186.085	-622.389	-34,4%	-36,2%	-35,7%	7,9%
Papel y pasta	725.240	734.492	9.252	1,3%	-4,5%	-2,0%	4,9%
Resto	6.401.483	4.583.772	-1.817.712	-28,4%	-29,3%	-26,1%	30,7%
NO contenerizada	353.457	322.137	-31.321	-8,9%	-11,7%	-12,5%	2,2%
Automóviles y piezas	91.629	138.798	47.169	51,5%	61,4%	70,7%	0,9%
Maquinaria y repuestos	46.862	50.452	3.590	7,7%	8,4%	6,3%	0,3%
Tara de plataformas y vagones (Ro-Ro)	65.295	42.745	-22.550	-34,5%	-38,2%	-38,0%	0,3%
Resto mercancía según naturaleza	50.191	40.718	-9.473	-18,9%	-22,1%	-20,4%	0,3%
Vinos, bebidas, alcoholes y derivados	3.330	18.060	14.731	442,4%	377,0%	408,6%	0,1%
Resto	96.152	31.364	-64.787	-67,4%	-71,0%	-72,0%	0,2%

INDICADORES DE TRÁFICO

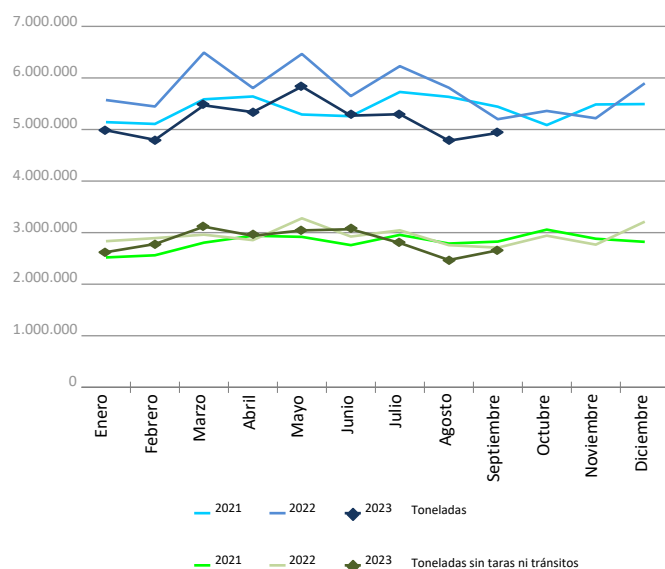
Evolución del tráfico mensual. Toneladas

Evolución del tráfico mensual	Total Toneladas			%		Toneladas sin taras ni tránsitos			%	
	2022	2023	Dif. 23-22	mensual	acumulado	2022	2023	Dif. 23-22	mensual	acumulado
Enero	5.571.593	4.985.397	-586.196	-10,5%	-10,5%	2.833.810	2.620.827	-212.982	-7,5%	-7,5%
Febrero	5.446.375	4.799.349	-647.026	-11,9%	-11,2%	2.893.004	2.778.741	-114.263	-3,9%	-5,7%
Marzo	6.491.356	5.468.953	-1.022.403	-15,8%	-12,9%	2.960.820	3.115.619	154.799	5,2%	-2,0%
Abril	5.804.166	5.337.080	-467.086	-8,0%	-11,7%	2.854.306	2.939.415	85.110	3,0%	-0,8%
Mayo	6.465.448	5.833.544	-631.904	-9,8%	-11,3%	3.278.032	3.042.630	-235.402	-7,2%	-2,2%
Junio	5.648.116	5.268.769	-379.346	-6,7%	-10,5%	2.923.660	3.066.272	142.612	4,9%	-1,0%
Julio	6.228.813	5.296.454	-932.359	-15,0%	-11,2%	3.045.360	2.799.043	-246.316	-8,1%	-2,1%
Agosto	5.810.036	4.783.098	-1.026.939	-17,7%	-12,0%	2.756.439	2.468.606	-287.833	-10,4%	-3,0%
Septiembre	5.200.343	4.934.313	-266.030	-5,1%	-11,3%	2.708.835	2.656.725	-52.110	-1,9%	-2,9%
Octubre	5.359.901					2.940.906				
Noviembre	5.218.673					2.766.928				
Diciembre	5.896.467					3.212.775				
Total	69.141.288	46.706.957				35.174.874	25.487.878			

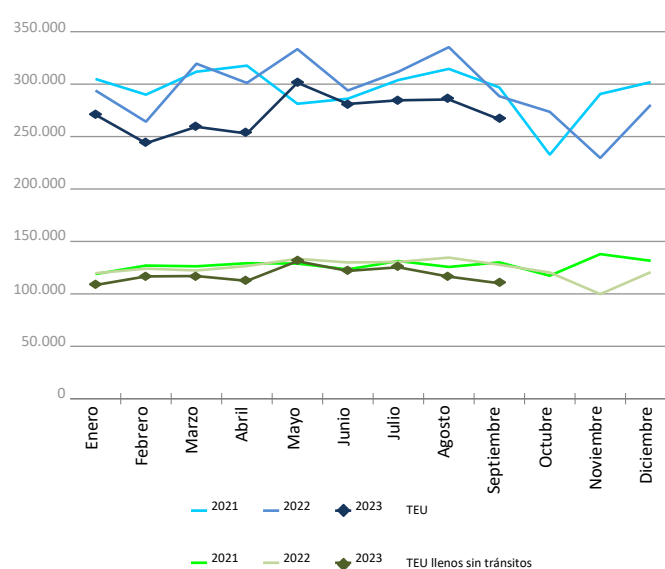
Evolución del tráfico mensual. TEU

Evolución del tráfico mensual	Total TEU			%		TEU llenos sin tránsitos			%	
	2022	2023	Dif. 23-22	mensual	acumulado	2022	2023	Dif. 23-22	mensual	acumulado
Enero	293.936	270.814	-23.122	-7,9%	-7,9%	119.697	108.430	-11.268	-9,4%	-9,4%
Febrero	264.194	243.683	-20.511	-7,8%	-7,8%	124.031	116.638	-7.393	-6,0%	-7,7%
Marzo	319.486	259.311	-60.175	-18,8%	-11,8%	122.283	117.005	-5.278	-4,3%	-6,5%
Abril	301.120	252.903	-48.217	-16,0%	-12,9%	126.513	112.395	-14.117	-11,2%	-7,7%
Mayo	333.402	301.350	-32.052	-9,6%	-12,2%	133.419	131.136	-2.283	-1,7%	-6,4%
Junio	293.952	281.135	-12.817	-4,4%	-10,9%	129.933	121.905	-8.029	-6,2%	-6,4%
Julio	311.805	284.578	-27.227	-8,7%	-10,6%	130.457	125.349	-5.108	-3,9%	-6,0%
Agosto	335.260	285.384	-49.876	-14,9%	-11,2%	134.615	116.431	-18.184	-13,5%	-7,0%
Septiembre	288.515	266.501	-22.013	-7,6%	-10,8%	127.747	110.117	-17.630	-13,8%	-7,8%
Octubre	273.587					120.390				
Noviembre	229.581					99.789				
Diciembre	280.201					120.698				
Total	3.525.036	2.445.659				1.489.570	1.059.404			

Mercancías (total toneladas)



Contenedores (total TEU)



TRÁFICO DE CONTENEDORES

Evolución del tráfico contenerizado. TEU

Llenos - Exterior Desembarque	TEU llenos			%		Llenos - Exterior Embarque	TEU llenos			%	
	2022	2023	Dif. 23-22	mensual	acumulado		2022	2023	Dif. 23-22	mensual	acumulado
Enero	48.476	49.138	662	1,4%	1,4%	Enero	64.009	51.046	-12.963	-20,3%	-20,3%
Febrero	54.390	51.449	-2.941	-5,4%	-2,2%	Febrero	61.530	56.050	-5.480	-8,9%	-14,7%
Marzo	53.334	44.515	-8.819	-16,5%	-7,1%	Marzo	61.139	60.775	-364	-0,6%	-10,1%
Abril	59.085	51.432	-7.653	-13,0%	-8,7%	Abril	58.086	51.390	-6.696	-11,5%	-10,4%
Mayo	55.511	64.093	8.582	15,5%	-3,8%	Mayo	70.010	56.511	-13.499	-19,3%	-12,4%
Junio	58.300	53.940	-4.361	-7,5%	-4,4%	Junio	63.144	57.195	-5.949	-9,4%	-11,9%
Julio	53.493	59.685	6.192	11,6%	-2,2%	Julio	67.435	54.824	-12.612	-18,7%	-12,9%
Agosto	59.663	56.639	-3.024	-5,1%	-2,6%	Agosto	66.589	50.089	-16.500	-24,8%	-14,5%
Septiembre	56.698	48.421	-8.277	-14,6%	-3,9%	Septiembre	61.784	50.712	-11.072	-17,9%	-14,8%
Octubre	47.022					Octubre	64.583				
Noviembre	36.823					Noviembre	54.097				
Diciembre	49.571					Diciembre	62.276				
Total	632.363	479.309				Total	754.679	488.590			

Llenos - Cabotaje Desembarque	TEU llenos			%		Llenos - Cabotaje Embarque	TEU llenos			%	
	2022	2023	Dif. 23-22	mensual	acumulado		2022	2023	Dif. 23-22	mensual	acumulado
Enero	1.733	1.702	-32	-1,8%	-1,8%	Enero	5.480	6.545	1.065	19,4%	19,4%
Febrero	1.764	1.836	72	4,1%	1,2%	Febrero	6.348	7.304	956	15,1%	17,1%
Marzo	1.699	2.227	529	31,1%	10,9%	Marzo	6.112	9.488	3.377	55,3%	30,1%
Abril	1.593	1.818	225	14,1%	11,7%	Abril	7.750	7.756	6	0,1%	21,0%
Mayo	1.382	2.223	841	60,8%	20,0%	Mayo	6.516	8.310	1.795	27,5%	22,4%
Junio	1.627	1.938	311	19,1%	19,9%	Junio	6.863	8.833	1.971	28,7%	23,5%
Julio	1.523	1.881	358	23,5%	20,3%	Julio	8.006	8.960	954	11,9%	21,5%
Agosto	1.642	1.989	348	21,2%	20,4%	Agosto	6.722	7.715	993	14,8%	20,7%
Septiembre	1.890	2.163	273	14,4%	19,7%	Septiembre	7.376	8.821	1.445	19,6%	20,5%
Octubre	1.507					Octubre	7.279				
Noviembre	1.772					Noviembre	7.097				
Diciembre	1.773					Diciembre	7.078				
Total	19.903	17.775				Total	82.625	73.732			

Llenos - Tránsito	TEU llenos			%		Vacíos	TEU vacíos			%	
	2022	2023	Dif. 23-22	mensual	acumulado		2022	2023	Dif. 23-22	mensual	acumulado
Enero	105.236	97.136	-8.100	-7,7%	-7,7%	Enero	69.003	65.249	-3.754	-5,4%	-5,4%
Febrero	89.159	71.919	-17.240	-19,3%	-13,0%	Febrero	51.004	55.126	4.123	8,1%	0,3%
Marzo	136.336	83.590	-52.746	-38,7%	-23,6%	Marzo	60.868	58.717	-2.151	-3,5%	-1,0%
Abril	129.299	83.957	-45.342	-35,1%	-26,8%	Abril	45.309	56.551	11.243	24,8%	4,2%
Mayo	136.713	97.479	-39.234	-28,7%	-27,3%	Mayo	63.271	72.735	9.465	15,0%	6,5%
Junio	108.465	84.533	-23.932	-22,1%	-26,5%	Junio	55.554	74.698	19.144	34,5%	11,0%
Julio	124.034	93.105	-30.929	-24,9%	-26,2%	Julio	57.315	66.125	8.810	15,4%	11,7%
Agosto	131.159	83.800	-47.359	-36,1%	-27,6%	Agosto	69.487	85.153	15.667	22,5%	13,3%
Septiembre	100.326	86.280	-14.046	-14,0%	-26,3%	Septiembre	60.442	70.105	9.663	16,0%	13,6%
Octubre	93.355					Octubre	59.843				
Noviembre	79.302					Noviembre	50.490				
Diciembre	86.856					Diciembre	72.648				
Total	1.320.236	781.797				Total	715.230	604.458			

TRÁFICO DE CONTENEDORES

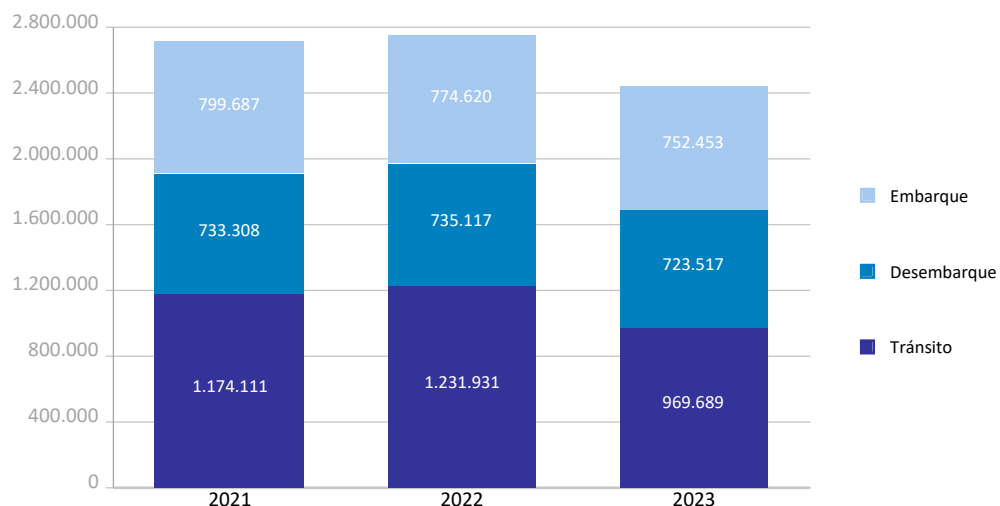
TEU

Tráfico de contenedores	Acumulado mensual 2022			Acumulado mensual 2023			Variación total %
	Cabotaje	Exterior	Total	Cabotaje	Exterior	Total	
Total tráfico	146.585	2.595.083	2.741.667	169.602	2.276.058	2.445.659	-10,8%
Entradas	74.431	1.296.331	1.370.761	88.419	1.141.096	1.229.515	-10,3%
Ro-Ro	20.434	10.943	31.377	21.208	11.448	32.656	4,1%
Lo-Lo	53.997	1.285.388	1.339.384	67.211	1.129.648	1.196.859	-10,6%
Salidas	72.154	1.298.752	1.370.906	81.182	1.134.962	1.216.144	-11,3%
Ro-Ro	20.870	11.025	31.895	23.138	11.075	34.213	7,3%
Lo-Lo	51.285	1.287.727	1.339.012	58.044	1.123.887	1.181.931	-11,7%

Detalle por navegación y operación	Acumulado mensual 2022			Acumulado mensual 2023			Variación total %
	Cabotaje	Exterior	Total	Cabotaje	Exterior	Total	
Embarque	71.997	702.623	774.620	81.059	671.394	752.453	-2,9%
Llenos	61.171	573.723	634.894	73.732	488.590	562.321	-11,4%
Vacíos	10.826	128.900	139.726	7.328	182.805	190.132	36,1%
Desembarque	72.808	662.309	735.117	85.656	637.861	723.517	-1,6%
Llenos	14.851	498.948	513.799	17.775	479.309	497.083	-3,3%
Vacíos	57.957	163.361	221.318	67.882	158.552	226.434	2,3%
Tránsito	1.780	1.230.151	1.231.931	2.886	966.803	969.689	-21,3%
Llenos	24	1.060.700	1.060.724	40	781.757	781.797	-26,3%
Vacíos	1.756	169.452	171.207	2.846	185.047	187.893	9,7%

Total tráfico	146.585	2.595.083	2.741.667	169.602	2.276.058	2.445.659	-10,8%
Llenos	76.046	2.133.371	2.209.417	91.546	1.749.655	1.841.201	-16,7%
Vacíos	70.539	461.712	532.251	78.055	526.403	604.458	13,6%
% Vacíos	48,1%	17,8%	19,4%	46,0%	23,1%	24,7%	
% Tránsito	1,2%	47,4%	44,9%	1,7%	42,5%	39,6%	

Distribución tráfico según operación (TEU)

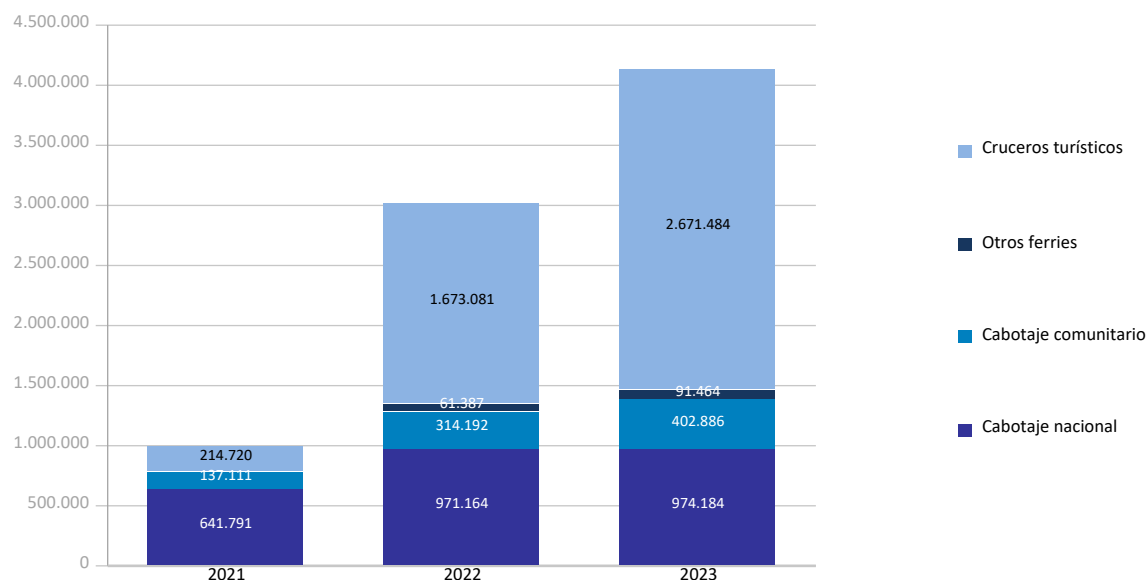


TRÁFICO DE PASAJEROS

Total tráfico de pasajeros (unidades)	Acumulado mensual				% 23-22 acum. Agosto	% 23-22 acum. Julio
	2022	2023	Dif. 23-22	%		
Total pasajeros	3.019.824	4.140.018	1.120.194	37,1%	40,4%	52,3%
Embarque	1.195.196	1.487.827	292.631	24,5%	26,8%	35,5%
Desembarque	1.130.080	1.431.863	301.783	26,7%	29,6%	42,2%
Tránsito	694.548	1.220.328	525.780	75,7%	82,4%	95,5%
Ferries línea regular	1.346.743	1.468.534	121.791	9,0%	9,0%	15,1%
Embarque	700.109	755.477	55.368	7,9%	8,1%	12,9%
Desembarque	646.634	713.057	66.423	10,3%	9,9%	18,0%
Cabotaje nacional	971.164	974.184	3.020	0,3%	-0,1%	3,2%
Embarque	508.234	509.272	1.038	0,2%	-0,1%	2,8%
Desembarque	462.930	464.912	1.982	0,4%	-0,1%	3,8%
Cabotaje comunitario	314.192	402.886	88.694	28,2%	29,8%	45,4%
Embarque	158.538	199.990	41.452	26,1%	28,6%	41,8%
Desembarque	155.654	202.896	47.242	30,4%	31,1%	49,5%
Otros ferries	61.387	91.464	30.077	49,0%	49,1%	70,8%
Embarque	33.337	46.215	12.878	38,6%	38,6%	43,0%
Desembarque	28.050	45.249	17.199	61,3%	64,5%	153,0%
Cruceros turísticos	1.673.081	2.671.484	998.403	59,7%	68,3%	81,5%
Embarque	495.087	732.350	237.263	47,9%	56,8%	69,7%
Desembarque	483.446	718.806	235.360	48,7%	58,9%	72,0%
Tránsito	694.548	1.220.328	525.780	75,7%	82,4%	95,5%

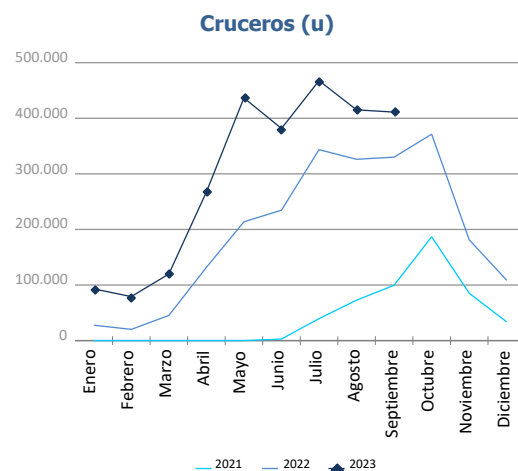
Total escalas de pasajeros (unidades)	Acumulado mensual				% 23-22 acum. Agosto	% 23-22 acum. Julio
	2022	2023	Dif. 23-22	%		
Total número de escalas	3.060	3.110	50	1,6%	2,0%	2,2%
Ferries línea regular	2.478	2.521	43	1,7%	2,1%	2,4%
Cruceros	582	589	7	1,2%	1,6%	1,7%

Distribución del pasaje (u)

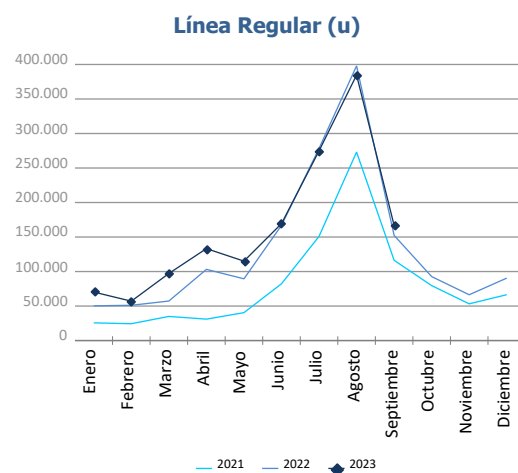


CLASIFICACIÓN DE PASAJEROS

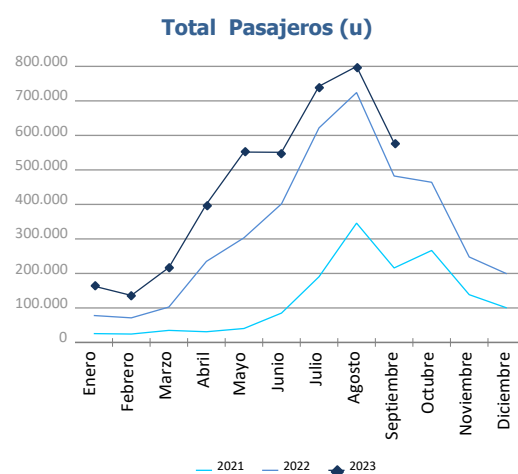
Evolución del tráfico mensual	Cruceros			%	
	2022	2023	Dif. 23-22	mensual	acumulado
Enero	27.707	93.013	65.306	235,7%	235,7%
Febrero	20.234	79.194	58.960	291,4%	259,2%
Marzo	45.304	119.885	74.581	164,6%	213,3%
Abril	131.770	267.420	135.650	102,9%	148,7%
Mayo	213.711	436.569	222.858	104,3%	127,0%
Junio	234.617	381.587	146.970	62,6%	104,6%
Julio	343.517	467.607	124.090	36,1%	81,5%
Agosto	326.187	415.154	88.967	27,3%	68,3%
Septiembre	330.034	411.055	81.021	24,5%	59,7%
Octubre	371.412				
Noviembre	181.318				
Diciembre	108.494				
Total	2.334.305	2.671.484			



Evolución del tráfico mensual	Línea Regular			%	
	2022	2023	Dif. 23-22	mensual	acumulado
Enero	50.352	70.262	19.910	39,5%	39,5%
Febrero	51.078	57.059	5.981	11,7%	25,5%
Marzo	57.261	97.166	39.905	69,7%	41,5%
Abril	103.159	133.201	30.042	29,1%	36,6%
Mayo	89.473	115.112	25.639	28,7%	34,6%
Junio	166.930	169.419	2.489	1,5%	23,9%
Julio	278.213	274.776	-3.437	-1,2%	15,1%
Agosto	397.960	384.652	-13.308	-3,3%	9,0%
Septiembre	152.317	166.887	14.570	9,6%	9,0%
Octubre	92.657				
Noviembre	66.384				
Diciembre	90.483				
Total	1.596.267	1.468.534			



Evolución del tráfico mensual	Total Pasajeros			%	
	2022	2023	Dif. 23-22	mensual	acumulado
Enero	78.059	163.275	85.216	109,2%	109,2%
Febrero	71.312	136.253	64.941	91,1%	100,5%
Marzo	102.565	217.051	114.486	111,6%	105,0%
Abril	234.929	400.621	165.692	70,5%	88,4%
Mayo	303.184	551.681	248.497	82,0%	85,9%
Junio	401.547	551.006	149.459	37,2%	69,5%
Julio	621.730	742.383	120.653	19,4%	52,3%
Agosto	724.147	799.806	75.659	10,4%	40,4%
Septiembre	482.351	577.942	95.591	19,8%	37,1%
Octubre	464.069				
Noviembre	247.702				
Diciembre	198.977				
Total	3.930.572	4.140.018			

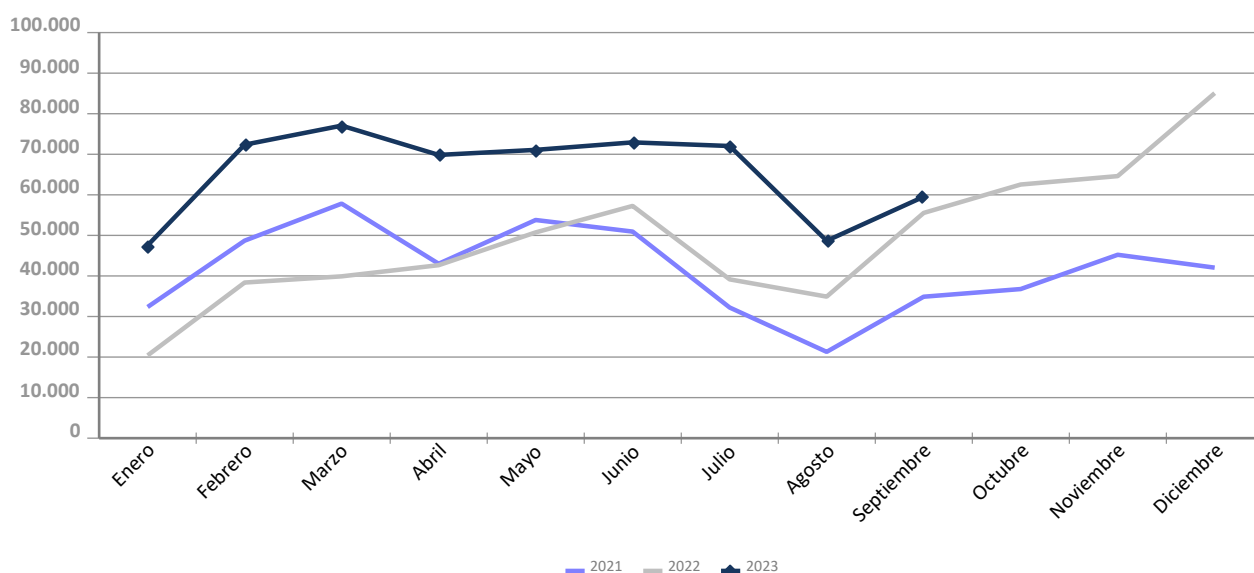


TRÁFICO DE AUTOMÓVILES

Total tráfico de automóviles (unidades)	Acumulado mensual				% 23-22 acum. Agosto	% 23-22 acum. Julio
	2022	2023	Dif. 23-22	%		
Detalle por navegación y operación	378.935	591.042	212.107	56,0%	64,4%	67,4%
Cabotaje	62.774	81.204	18.430	29,4%	36,2%	32,7%
Carga	55.155	71.821	16.666	30,2%	35,4%	31,9%
Descarga	7.617	9.362	1.745	22,9%	43,8%	40,6%
Tránsito	2	21	19	950,0%	950,0%	950,0%
Exterior	316.161	509.838	193.677	61,3%	70,1%	74,9%
Carga	173.718	242.613	68.895	39,7%	40,1%	39,0%
Descarga	90.205	180.129	89.924	99,7%	130,6%	145,9%
Tránsito	52.238	87.096	34.858	66,7%	77,3%	92,4%

Tráfico mensual de automóviles (u)	Mensual		Acumulado		%	
	2022	2023	2022	2023	mensual	acumulado
Enero	20.402	47.534	20.402	47.534	133,0%	133,0%
Febrero	38.375	72.364	58.777	119.898	88,6%	104,0%
Marzo	39.904	77.057	98.681	196.955	93,1%	99,6%
Abril	42.653	69.834	141.334	266.789	63,7%	88,8%
Mayo	50.736	71.083	192.070	337.872	40,1%	75,9%
Junio	57.266	72.935	249.336	410.807	27,4%	64,8%
Julio	39.159	72.037	288.495	482.844	84,0%	67,4%
Agosto	34.906	48.671	323.401	531.515	39,4%	64,4%
Septiembre	55.534	59.527	378.935	591.042	7,2%	56,0%
Octubre	62.543		441.478			
Noviembre	64.615		506.093			
Diciembre	85.065		591.158			

Evolución mensual del tráfico de automóviles (u)

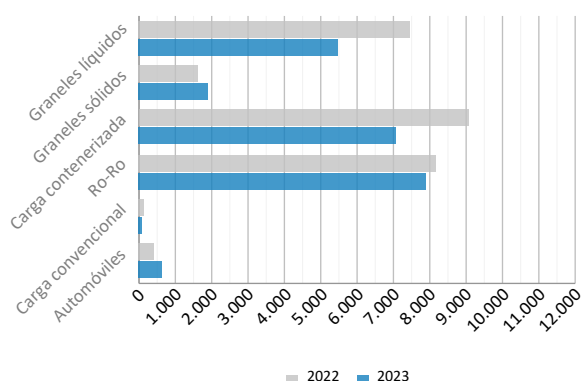


TRÁFICO MARÍTIMO DE CORTA DISTANCIA

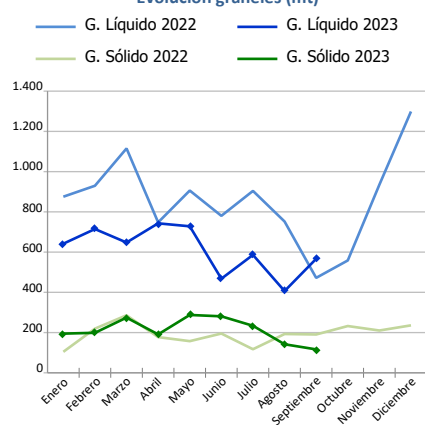
Presentación de la mercancía TMCD por envase

Presentación mercancía. Toneladas	Acumulado mensual		%	% s/total tráfico
	2022	2023		
Graneles líquidos	7.482.190	5.501.950	-26,5%	57,6%
Graneles sólidos	1.640.555	1.919.479	17,0%	52,6%
Carga contenerizada	9.075.294	7.111.885	-21,6%	29,2%
Ro-Ro	8.190.099	7.923.749	-3,3%	99,4%
Carga convencional	173.013	135.463	-21,7%	47,2%
Automóviles	448.180	645.191	44,0%	71,6%
Total	27.009.331	23.237.717	-14,0%	49,8%

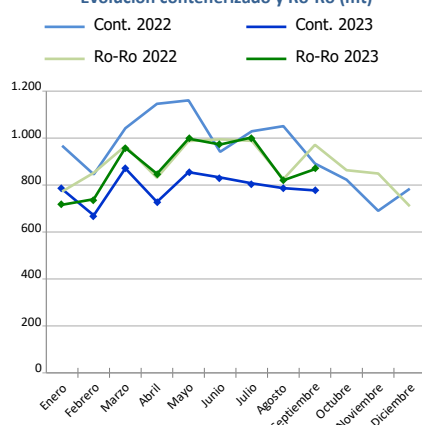
Distribución de la mercancía TMCD (mt)



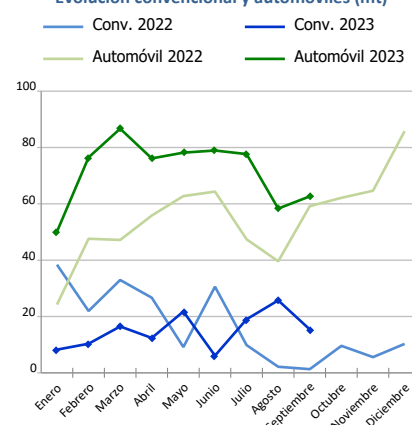
Evolución graneles (mt)



Evolución contenerizado y Ro-Ro (mt)



Evolución convencional y automóviles (mt)



Carga general TMCD. Toneladas	Insular Nacional			Resto TMCD			TOTAL		
	2022	2023	%	2022	2023	%	2022	2023	%
C. contenerizada	555.263	675.963	21,7%	8.520.031	6.435.922	-24,5%	9.075.294	7.111.885	-21,6%
O/D	540.801	658.722	21,8%	2.497.158	2.398.723	-3,9%	3.037.958	3.057.445	0,6%
Tránsito	14.462	17.241	19,2%	6.022.874	4.037.198	-33,0%	6.037.336	4.054.439	-32,8%
Ro-Ro	4.533.232	4.557.677	0,5%	3.656.867	3.366.072	-8,0%	8.190.099	7.923.749	-3,3%
O/D	4.533.214	4.557.677	0,5%	3.384.627	3.184.148	-5,9%	7.917.841	7.741.825	-2,2%
Tránsito	18	0	-	272.239	181.924	-33,2%	272.258	181.924	-33,2%
C. convencional	5.302	2.378	-55,2%	167.711	133.085	-20,6%	173.013	135.463	-21,7%
O/D	5.284	2.378	-55,0%	163.657	129.452	-20,9%	168.940	131.830	-22,0%
Tránsito	18	0	-99,8%	4.055	3.633	-10,4%	4.073	3.633	-10,8%
Automóviles	91.150	124.505	36,6%	357.030	520.686	45,8%	448.180	645.191	44,0%
O/D	91.001	124.231	36,5%	302.392	426.513	41,0%	393.392	550.744	40,0%
Tránsito	149	274	83,6%	54.639	94.173	72,4%	54.788	94.448	72,4%



Tráfico Marítimo de Corta Distancia (TMCD):

Aquel tráfico de mercancías y pasajeros por mar entre puertos situados en territorio de la Unión Europea o entre esos puertos y puertos situados en países no europeos con una línea de costa en los mares que rodean Europa. El criterio aplicado es para la mercancía que proviene o se dirige a puertos de estos países (según la European Shortsea Network).

Autopistas del Mar (ADM):

Servicios TMCD alternativos a la carretera que cumplen los siguientes criterios: frecuencia mínima de 3 salidas semanales y 3 escalas en diferentes puertos como máximo.

Carga general:

Incluye la carga contenerizada, la convencional, la rodada y los automóviles.

Carga contenerizada:

Excluye la carga de contenedores en equipos rodados.

Carga convencional:

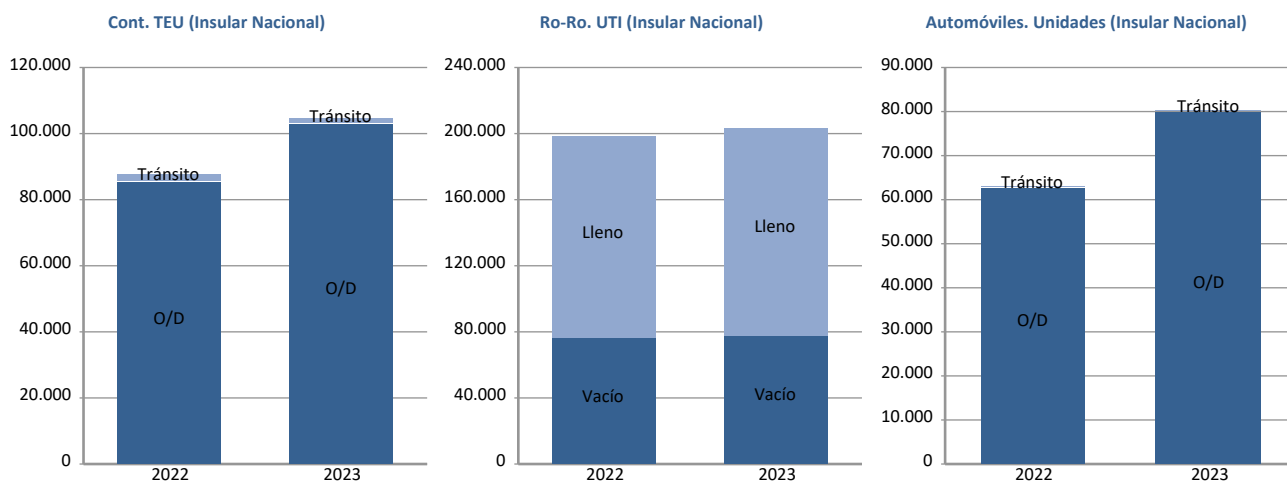
Carga general no contenerizada diferente de la rodada. No incluye los automóviles.

Ro-Ro:

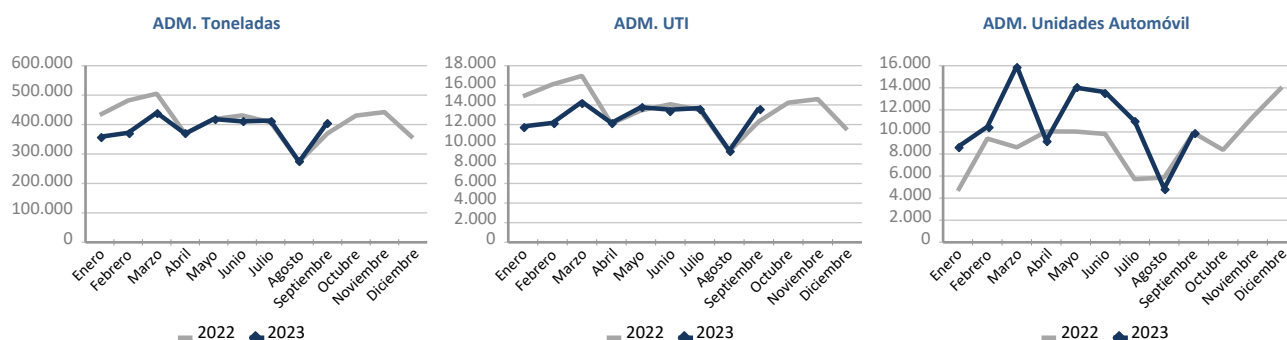
Carga general transportada en UTI's. No incluye los automóviles.

TRÁFICO MARÍTIMO DE CORTA DISTANCIA

Carga general TMCD	Insular Nacional			Resto TMCD			TOTAL		
	2022	2023	%	2022	2023	%	2022	2023	%
C.contenerizada. TEU	87.615	104.433	19,2%	773.632	613.992	-20,6%	861.247	718.424	-16,6%
O/D	85.309	102.790	20,5%	285.177	290.663	1,9%	370.485	393.453	6,2%
Llenos	51.643	63.781	23,5%	172.180	171.345	-0,5%	223.822	235.126	5,1%
Vacíos	33.666	39.010	15,9%	112.997	119.318	5,6%	146.663	158.328	8,0%
Tránsito	2.307	1.643	-28,8%	488.456	323.329	-33,8%	490.762	324.971	-33,8%
Llenos	1.040	1.419	36,4%	445.957	292.746	-34,4%	446.997	294.165	-34,2%
Vacíos	1.267	224	-82,3%	42.499	30.583	-28,0%	43.766	30.807	-29,6%
Ro-Ro. UTI	197.947	203.266	2,7%	124.664	115.905	-7,0%	322.611	319.171	-1,1%
Llenos	121.311	125.722	3,6%	115.107	106.028	-7,9%	236.418	231.750	-2,0%
Vacíos	76.636	77.544	1,2%	9.557	9.877	3,3%	86.193	87.421	1,4%
Automóviles. Unidades	62.867	80.124	27,5%	246.546	358.211	45,3%	309.413	438.335	41,7%
O/D	62.776	79.927	27,3%	208.103	295.968	42,2%	270.879	375.895	38,8%
Tránsito	91	197	116,5%	38.443	62.243	61,9%	38.534	62.440	62,0%



Autopistas del mar (ADM)	Comunitario			No comunitario			TOTAL		
	2022	2023	%	2022	2023	%	2022	2023	%
Toneladas	3.642.900	3.449.159	-5,3%	45.906	14.844	-67,7%	3.688.806	3.464.003	-6,1%
Carga	1.939.707	1.842.173	-5,0%	20.744	9.695	-53,3%	1.960.451	1.851.868	-5,5%
Descarga	1.703.193	1.606.986	-5,6%	25.162	5.149	-79,5%	1.728.355	1.612.135	-6,7%
UTI	119.937	113.704	-5,2%	2.695	740	-72,5%	122.632	114.444	-6,7%
Carga	61.902	58.440	-5,6%	1.402	502	-64,2%	63.304	58.942	-6,9%
Descarga	58.035	55.264	-4,8%	1.293	238	-81,6%	59.328	55.502	-6,4%
Unidades Automóviles	73.443	96.464	31,3%	619	1.244	101,0%	74.062	97.708	31,9%
Carga	70.357	90.242	28,3%	68	1.239	1722,1%	70.425	91.481	29,9%
Descarga	3.086	6.222	101,6%	551	5	-99,1%	3.637	6.227	71,2%



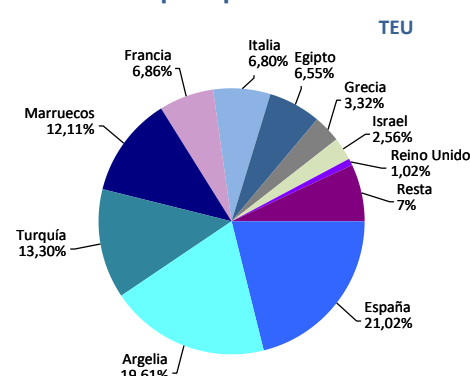
UTI: Se considera UTI a todo aquel medio de unitización, autopropulsado o no, que es utilizado, directa o indirectamente, como medio de transporte terrestre (ej. remolques, plataformas, camiones, furgones frigoríficos...). No se consideran incluidos los contenedores, excepto aquellos que se manipulan a través de un equipo de transporte propio de la terminal.

TRÁFICO MARÍTIMO DE CORTA DISTANCIA

Ránking países TMCD según presentación mercancía

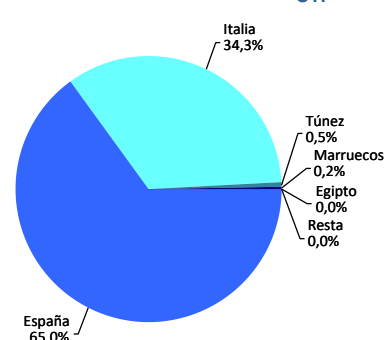
Carga contenerizada. TEU	Acumulado mensual				% cuota s/total 2023
	2022	2023	Dif. 23-22	%	
Total	861.247	718.424	-142.823	-16,6%	100%
España	132.484	151.005	18.521	14,0%	21,0%
Argelia	152.439	140.855	-11.585	-7,6%	19,6%
Turquía	125.802	95.533	-30.269	-24,1%	13,3%
Marruecos	68.740	86.977	18.237	26,5%	12,1%
Francia	79.839	49.287	-30.552	-38,3%	6,9%
Italia	138.435	48.825	-89.610	-64,7%	6,8%
Egipto	42.194	47.073	4.879	11,6%	6,6%
Grecia	26.410	23.871	-2.539	-9,6%	3,3%
Israel	16.568	18.411	1.843	11,1%	2,6%
Reino Unido	12.532	7.295	-5.238	-41,8%	1,0%
Resto	65.806	49.295	-16.512	-25,1%	6,9%

Principales países



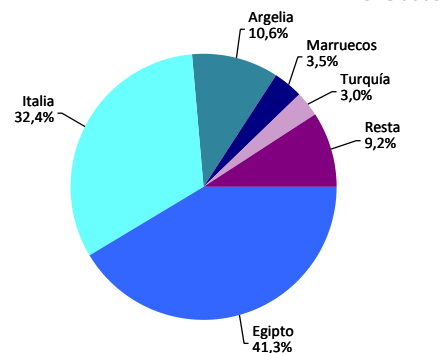
Ro-Ro. UTI	Acumulado mensual				% cuota s/total 2023
	2022	2023	Dif. 23-22	%	
Total	322.611	319.171	-3.441	-1,1%	100%
España	203.701	207.408	3.707	1,8%	65,0%
Italia	114.174	109.541	-4.633	-4,1%	34,3%
Túnez	1.822	1.467	-356	-19,5%	0,5%
Marruecos	2.899	741	-2.158	-74,4%	0,2%
Egipto	11	13	2	18,2%	0,0%
Resto	4	1	-3	-75,0%	0,0%

UTI



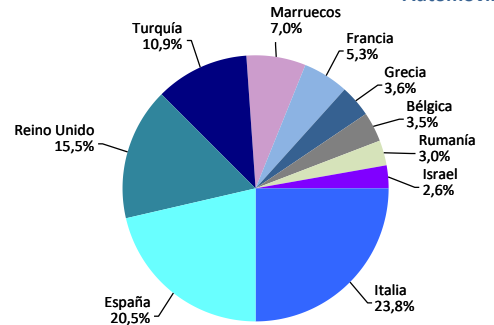
Carga convencional. Toneladas	Acumulado mensual				% cuota s/total 2023
	2022	2023	Dif. 23-22	%	
Total	173.013	135.463	-37.550	-21,7%	100%
Egipto	25.131	55.949	30.818	122,6%	41,3%
Italia	38.205	43.834	5.629	14,7%	32,4%
Argelia	5.137	14.394	9.257	180,2%	10,6%
Marruecos	2.905	4.793	1.888	65,0%	3,5%
Turquía	59.345	4.088	-55.257	-93,1%	3,0%
Resto	42.290	12.404	-29.886	-70,7%	9,2%

Toneladas



Automóviles. Unidades	Acumulado mensual				% cuota s/total 2023
	2022	2023	Dif. 23-22	%	
Total	309.413	438.335	128.922	41,7%	100%
Italia	72.804	104.473	31.669	43,5%	23,8%
España	69.808	90.036	20.228	29,0%	20,5%
Reino Unido	46.358	68.006	21.648	46,7%	15,5%
Turquía	29.035	47.569	18.534	63,8%	10,9%
Marruecos	24.936	30.614	5.678	22,8%	7,0%
Francia	13.823	23.338	9.515	68,8%	5,3%
Grecia	7.784	15.836	8.052	103,4%	3,6%
Bélgica	2.892	15.384	12.492	432,0%	3,5%
Rumanía	13.158	13.176	18	0,1%	3,0%
Israel	7.558	11.519	3.961	52,4%	2,6%
Resto	21.257	18.384	-2.873	-13,5%	4,2%

Automóviles



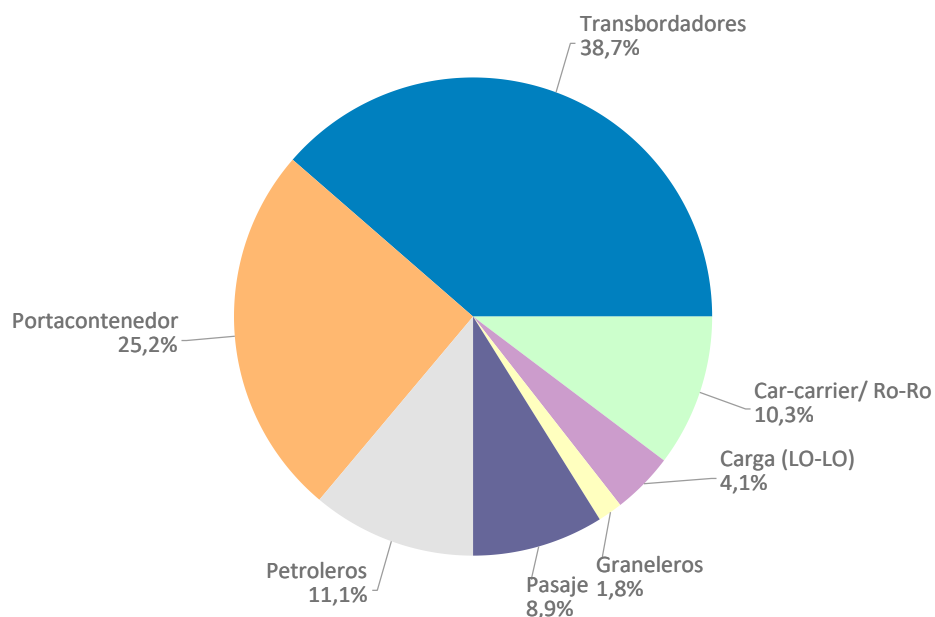
TRÁFICO DE BUQUES

Tráfico de buques	Acumulado mensual		
	2022	2023	%
Número	6.520	6.638	1,8%
Arqueo	260.393.602	280.863.020	7,9%
Arqueo medio	39.938	42.311	5,9%

Tipo de buques	Acumulado mensual					
	2022		2023		%	
	Escalas	GT	Escalas	GT	Escalas	GT
Total	6.520	260.393.602	6.638	280.863.020	1,8%	7,9%
Car-carrier/ Ro-Ro	690	34.276.030	682	36.261.858	-1,2%	5,8%
Carga (LO-LO)	223	1.333.773	272	1.672.495	22,0%	25,4%
Frigorífico	1	14.868	0	0		
Graneleros	111	2.823.016	117	3.334.542	5,4%	18,1%
Pasaje	582	67.034.038	589	73.350.161	1,2%	9,4%
Petroleros	903	17.020.143	736	14.240.172	-18,5%	-16,3%
Portacontenedor	1.558	66.070.147	1.672	75.428.056	7,3%	14,2%
Transbordadores	2.452	71.821.587	2.570	76.575.736	4,8%	6,6%

Tipo de buques (acumulado 2023)	Cabotaje		Exterior	
	Escalas	GT	Escalas	GT
Total	2.380	58.125.237	4.258	222.737.783
Car-carrier/ Ro-Ro	43	934.915	639	35.326.943
Carga (LO-LO)	21	56.531	251	1.615.964
Frigorífico			0	0
Graneleros	7	105.184	110	3.229.358
Pasaje	77	5.261.752	512	68.088.409
Petroleros	47	476.834	689	13.763.338
Portacontenedor	221	2.036.985	1.451	73.391.071
Transbordadores	1.964	49.253.036	606	27.322.700

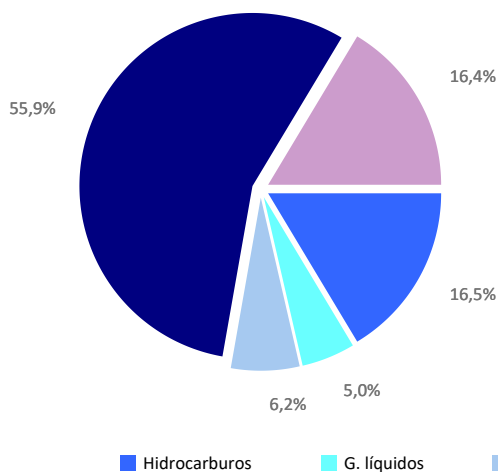
Distribución según el tipo de buque



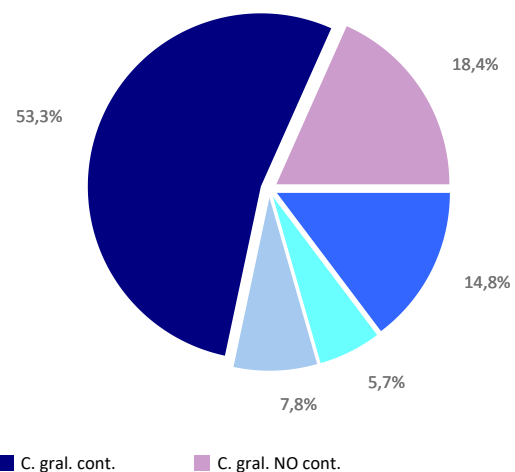
TRÁFICO DE MERCANCIAS

Envase y navegación	Acumulado mensual 2022			Acumulado mensual 2023			Variación total %
	Cabotaje	Exterior	Total	Cabotaje	Exterior	Total	
Hidrocarburos	621.401	8.056.596	8.677.998	558.625	6.349.990	6.908.616	-20,4%
Entradas	568.085	6.388.312	6.956.396	434.318	5.311.853	5.746.171	-17,4%
Salidas	53.317	1.668.284	1.721.601	124.307	1.038.137	1.162.444	-32,5%
Otros líquidos a granel	208.742	2.442.285	2.651.027	122.023	2.521.784	2.643.807	-0,3%
Entradas	126.971	1.671.467	1.798.438	73.818	1.681.677	1.755.495	-2,4%
Salidas	81.771	770.818	852.589	48.206	840.107	888.313	4,2%
Sólidos a granel	163.397	3.100.382	3.263.779	99.173	3.548.310	3.647.483	11,8%
Entradas	78.703	1.635.963	1.714.666	84.010	1.915.037	1.999.048	16,6%
Salidas	84.693	1.464.419	1.549.112	15.163	1.633.273	1.648.436	6,4%
Carga gral. contenerizada	905.860	28.513.904	29.419.764	1.065.872	23.832.229	24.898.101	-15,4%
Entradas	266.761	13.238.792	13.505.553	314.360	11.487.579	11.801.939	-12,6%
Salidas	639.100	15.275.111	15.914.211	751.513	12.344.649	13.096.162	-17,7%
Carga gral. NO contenerizada	4.327.065	4.326.613	8.653.679	4.361.319	4.247.631	8.608.950	-0,5%
Entradas	1.484.551	2.215.621	3.700.172	1.422.677	2.152.316	3.574.994	-3,4%
Salidas	2.842.515	2.110.992	4.953.507	2.938.642	2.095.314	5.033.956	1,6%
Total carga general	5.232.926	32.840.517	38.073.443	5.427.191	28.079.860	33.507.051	-12,0%
Entradas	1.751.312	15.454.414	17.205.725	1.737.037	13.639.896	15.376.933	-10,6%
Salidas	3.481.614	17.386.103	20.867.718	3.690.154	14.439.964	18.130.118	-13,1%
Tráfico total (toneladas)	6.226.466	46.439.780	52.666.246	6.207.012	40.499.944	46.706.957	-11,3%
Entradas	2.525.071	25.150.155	27.675.226	2.329.183	22.548.463	24.877.646	-10,1%
Salidas	3.701.395	21.289.625	24.991.020	3.877.829	17.951.481	21.829.310	-12,7%
Contenedores (TEU)	146.585	2.595.083	2.741.667	169.602	2.276.058	2.445.659	-10,8%
Entradas	74.431	1.296.331	1.370.761	88.419	1.141.096	1.229.515	-10,3%
Salidas	72.154	1.298.752	1.370.906	81.182	1.134.962	1.216.144	-11,3%

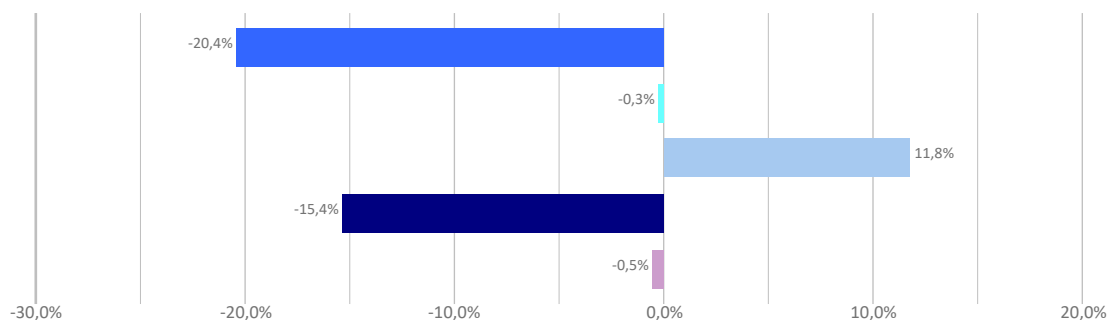
Distribución por envase 2022



Distribución por envase 2023



Crecimiento anual por envase



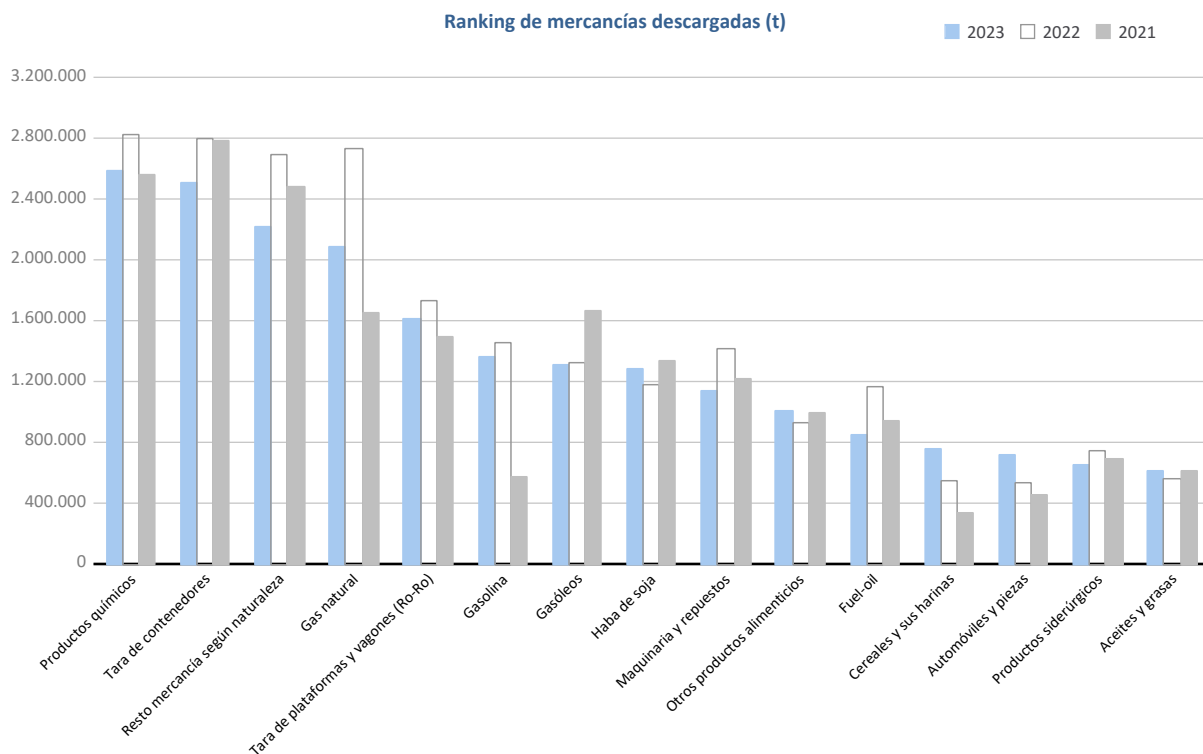
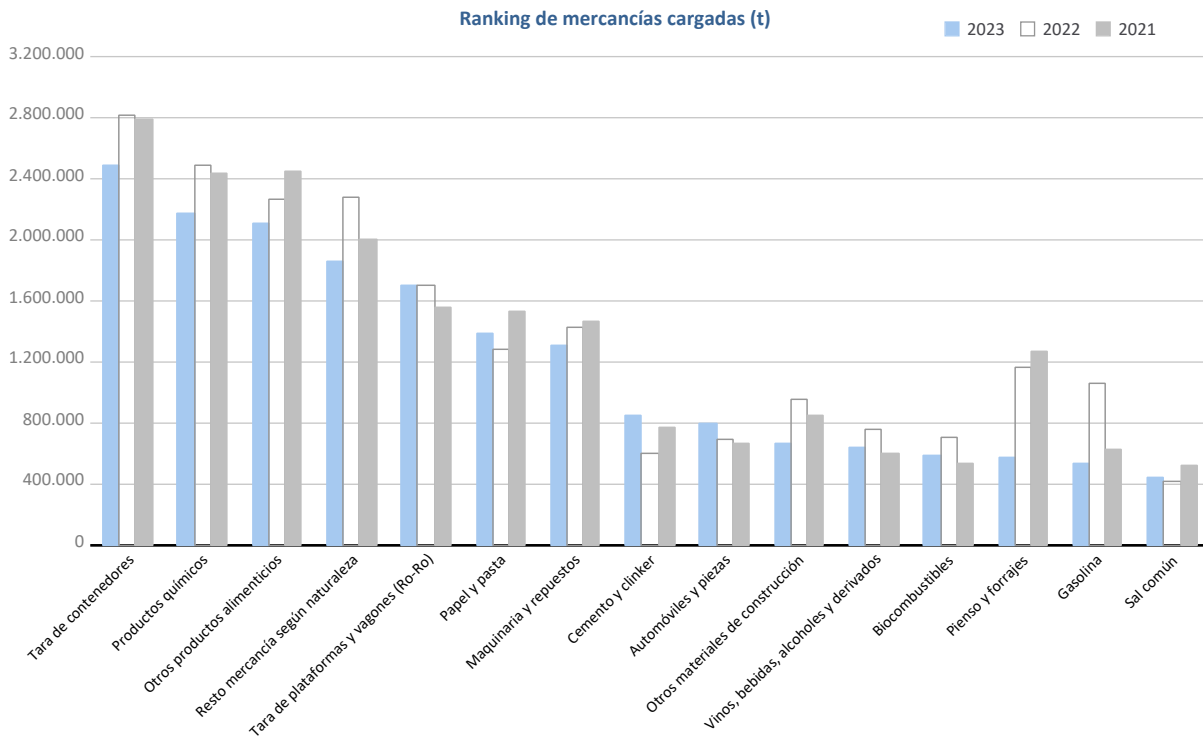
TRÁFICO DE MERCANCÍAS

Clasificación 4.3.7. de la mercancía	Acumulado mensual				% sobre total acum. 2023
	2022	2023	Dif. 23-22	%	
Toneladas	52.666.246	46.706.957	-5.959.289	-11,3%	100%
Energético	10.243.636	8.216.571	-2.027.065	-19,8%	17,6%
Crudo de petróleo	172	33	-139	-80,6%	0,0%
Fuel-oil	1.283.013	976.595	-306.418	-23,9%	2,1%
Gasóleos	1.670.975	1.597.231	-73.743	-4,4%	3,4%
Gasolina	2.505.798	1.894.315	-611.483	-24,4%	4,1%
Otros productos petrolíferos	401.638	180.469	-221.169	-55,1%	0,4%
Gases energéticos del petróleo	36.458	46.662	10.205	28,0%	0,1%
Carbones	77.285	51.194	-26.091	-33,8%	0,1%
Gas natural	2.906.278	2.322.965	-583.313	-20,1%	5,0%
Biocombustibles	1.362.020	1.147.105	-214.915	-15,8%	2,5%
Siderometalúrgico	2.329.476	2.054.372	-275.104	-11,8%	4,4%
Mineral de hierro	7.545	3.263	-4.282	-56,7%	0,0%
Otros minerales y residuos metálicos	299.050	290.391	-8.659	-2,9%	0,6%
Chatarra	391.622	392.521	899	0,2%	0,8%
Productos siderúrgicos	1.160.883	982.799	-178.084	-15,3%	2,1%
Otros productos metalúrgicos	470.376	385.398	-84.978	-18,1%	0,8%
Minerales no metálicos	878.081	768.701	-109.380	-12,5%	1,6%
Sal común	453.875	454.023	149	0,0%	1,0%
Otros minerales no metálicos	424.206	314.678	-109.529	-25,8%	0,7%
Abonos	660.190	535.780	-124.409	-18,8%	1,1%
Fosfatos	497	83	-413	-83,2%	0,0%
Potasas	492.644	374.497	-118.147	-24,0%	0,8%
Abono natural/artificial	167.049	161.200	-5.849	-3,5%	0,3%
Químicos	5.309.147	4.771.878	-537.270	-10,1%	10,2%
Productos químicos	5.309.147	4.771.878	-537.270	-10,1%	10,2%
Materiales de construcción	2.415.484	2.109.723	-305.761	-12,7%	4,5%
Asfalto	4.512	6.139	1.628	36,1%	0,0%
Cemento y clinker	675.266	890.726	215.460	31,9%	1,9%
Otros materiales de construcción	1.735.707	1.212.858	-522.849	-30,1%	2,6%
Agro-ganadero y alimentario	10.449.972	9.580.608	-869.364	-8,3%	20,5%
Cereales y sus harinas	678.356	863.965	185.609	27,4%	1,8%
Haba de soja	1.311.310	1.452.336	141.025	10,8%	3,1%
Frutas, hortalizas, legumbres	481.095	388.539	-92.556	-19,2%	0,8%
Vinos, bebidas, alcoholes y derivados	944.668	745.325	-199.342	-21,1%	1,6%
Conservas	249.133	256.739	7.606	3,1%	0,5%
Tabaco, café, cacao	754.325	593.887	-160.439	-21,3%	1,3%
Aceites y grasas	946.365	943.941	-2.424	-0,3%	2,0%
Otros productos alimenticios	3.190.545	3.118.651	-71.894	-2,3%	6,7%
Pesca congelada	548.899	517.302	-31.598	-5,8%	1,1%
Pienso y forrajes	1.345.275	699.924	-645.351	-48,0%	1,5%
Otras mercancías	10.102.973	8.823.638	-1.279.335	-12,7%	18,9%
Maderas	408.724	318.095	-90.630	-22,2%	0,7%
Papel y pasta	1.884.475	1.971.225	86.750	4,6%	4,2%
Maquinaria y repuestos	2.845.422	2.449.963	-395.460	-13,9%	5,2%
Resto mercancía según naturaleza	4.964.351	4.084.356	-879.995	-17,7%	8,7%
Vehículos y elementos de transporte	10.277.286	9.845.686	-431.600	-4,2%	21,1%
Automóviles y piezas	1.218.937	1.520.708	301.771	24,8%	3,3%
Tara de plataformas y vagones (Ro-Ro)	3.441.884	3.325.199	-116.685	-3,4%	7,1%
Tara de contenedores	5.616.466	4.999.779	-616.687	-11,0%	10,7%

TRÁFICO DE MERCANCÍAS

Clasificación 4.3.7 de la mercancía

Ranking de mercancías (toneladas)

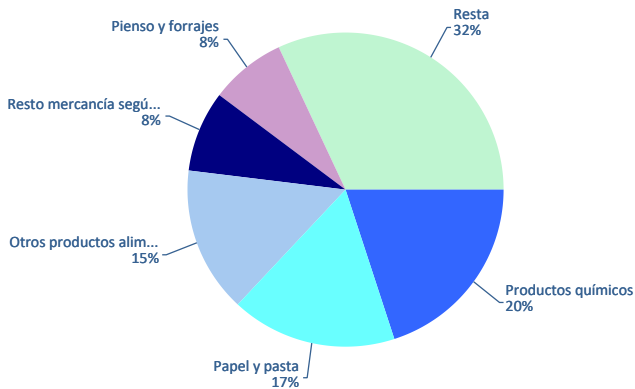


TRÁFICO DE MERCANCÍAS

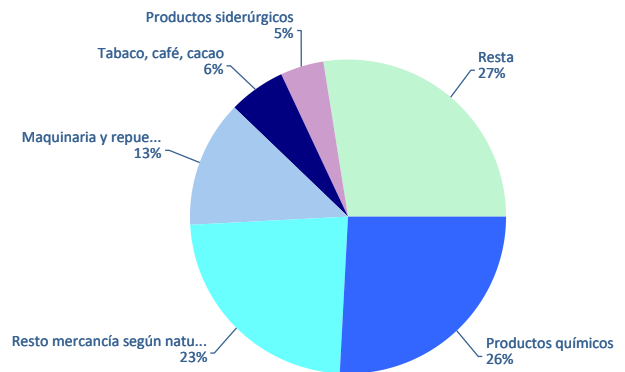
Clasificación 4.3.7. de la mercancía contenerizada sin taras ni tránsitos. Toneladas

Clasificación de la mercancía contenerizada	Carga			Descarga			Total acumulado mensual		
	2022	2023	%	2022	2023	%	2022	2023	%
Total toneladas sin taras ni tránsitos	6.845.533	5.828.957	-14,9%	4.554.766	4.448.788	-2,3%	11.400.299	10.277.746	-9,8%
Productos químicos	1.421.077	1.161.849	-18,2%	1.036.655	1.150.694	11,0%	2.457.733	2.312.543	-5,9%
Resto mercancía según naturaleza	531.594	484.145	-8,9%	1.167.132	1.032.172	-11,6%	1.698.727	1.516.317	-10,7%
Papel y pasta	898.498	990.363	10,2%	141.263	128.432	-9,1%	1.039.761	1.118.794	7,6%
Otros productos alimenticios	1.084.409	883.753	-18,5%	60.955	79.772	30,9%	1.145.364	963.525	-15,9%
Maquinaria y repuestos	361.906	350.280	-3,2%	720.573	580.943	-19,4%	1.082.480	931.223	-14,0%
Pienso y forrajes	931.132	451.012	-51,6%	26.675	40.294	51,1%	957.807	491.306	-48,7%
Otros materiales de construcción	267.963	197.908	-26,1%	173.902	170.332	-2,1%	441.865	368.241	-16,7%
Vinos, bebidas, alcoholes y derivados	305.439	308.343	1,0%	39.684	29.388	-25,9%	345.124	337.731	-2,1%
Productos siderúrgicos	114.586	128.400	12,1%	242.204	203.411	-16,0%	356.790	331.811	-7,0%
Tabaco, café, cacao	64.804	58.556	-9,6%	271.847	258.459	-4,9%	336.651	317.015	-5,8%
Automóviles y piezas	102.655	102.198	-0,4%	123.672	159.306	28,8%	226.327	261.504	15,5%
Otros productos metalúrgicos	59.927	65.421	9,2%	145.715	128.566	-11,8%	205.642	193.987	-5,7%
Otros minerales y residuos metálicos	129.429	132.135	2,1%	21.838	20.375	-6,7%	151.267	152.510	0,8%
Otros minerales no metálicos	88.010	84.701	-3,8%	58.900	66.715	13,3%	146.910	151.416	3,1%
Aceites y grasas	131.057	104.112	-20,6%	29.352	32.643	11,2%	160.409	136.755	-14,7%
Frutas, hortalizas, legumbres	33.043	25.194	-23,8%	86.433	108.552	25,6%	119.476	133.745	11,9%
Conservas	56.924	53.723	-5,6%	46.064	72.943	58,4%	102.989	126.666	23,0%
Biocombustibles	84.470	72.383	-14,3%	23.079	19.773	-14,3%	107.549	92.156	-14,3%
Abono natural/artificial	39.926	31.697	-20,6%	23.247	38.321	64,8%	63.173	70.018	10,8%
Cereales y sus harinas	28.281	42.694	51,0%	14.463	24.444	69,0%	42.744	67.138	57,1%
Chatarra	16.388	19.300	17,8%	14.609	16.961	16,1%	30.997	36.262	17,0%
Pesca congelada	6.725	5.136	-23,6%	37.735	29.727	-21,2%	44.459	34.863	-21,6%
Maderas	16.077	9.011	-44,0%	15.375	18.028	17,3%	31.452	27.039	-14,0%
Otros productos petrolíferos	17.872	14.785	-17,3%	11.023	10.932	-0,8%	28.895	25.717	-11,0%
Sal común	24.399	22.436	-8,0%	2.038	1.778	-12,8%	26.437	24.214	-8,4%
Carbones	1.881	1.775	-5,6%	13.114	19.809	51,1%	14.994	21.584	44,0%
Cemento y clinker	13.194	10.542	-20,1%	2	51	2195,8%	13.196	10.593	-19,7%
Fuel-oil	7.424	5.518	-25,7%	2.499	3.071	22,9%	9.922	8.589	-13,4%
Gases energéticos del petróleo	2.149	6.306	193,4%	126	765	505,4%	2.276	7.070	210,7%
Asfalto	3.578	4.564	27,6%	15	16	6,9%	3.593	4.580	27,5%
Potasas	206	104	-49,2%	1.802	1.256	-30,3%	2.007	1.360	-32,2%
Haba de soja	33	3	-90,4%	2.180	509	-76,7%	2.213	512	-76,9%
Gasóleos	0	464		25	0	-98,6%	25	465	1739,3%
Mineral de hierro	117	25	-79,1%	338	312	-7,6%	455	337	-26,1%
Fosfatos	234	83	-64,3%	75	0		308	83	-73,0%
Gasolina	111	25	-77,6%	156	16	-89,7%	268	41	-84,7%
Crudo de petróleo	9	11	24,4%	0	22		9	33	265,4%
Gas natural	4	2	-50,9%	0	0		4	2	-50,9%

Distribución de los principales productos Carga 2023



Distribución de los principales productos Descarga 2023

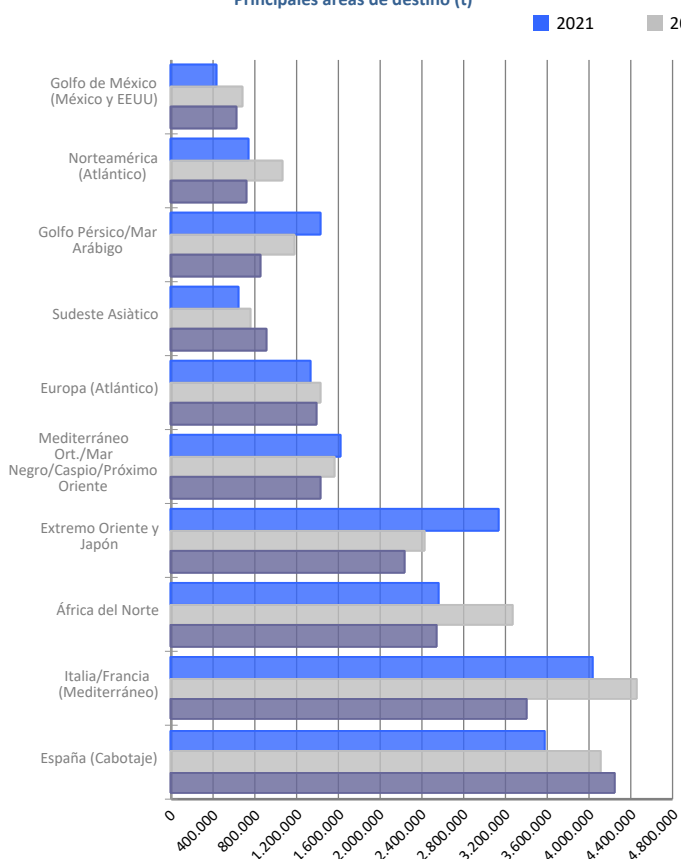


TRÁFICO SEGÚN ORIGEN/DESTINO MARÍTIMO

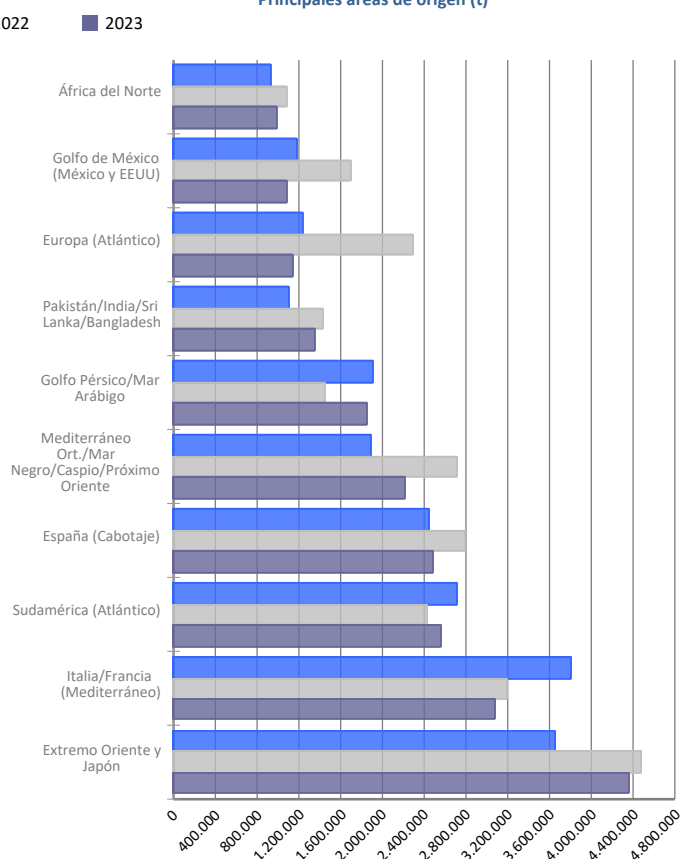
Áreas geográficas. Toneladas

Áreas geográficas	Acumulado mensual				% sobre total acum. 2023
	2022	2023	Dif. 23-22	%	
Toneladas	52.666.246	46.706.957	-5.959.289	-11,3%	100%
España (Cabotaje)	6.903.460	6.737.464	-165.995	-2,4%	14,4%
Extremo Oriente y Japón	6.902.513	6.588.578	-313.935	-4,5%	14,1%
Italia/Francia (Mediterráneo)	7.650.480	6.485.836	-1.164.644	-15,2%	13,9%
Mediterráneo Ort./Mar Negro/Caspio/Próximo Oriente	4.278.807	3.660.753	-618.053	-14,4%	7,8%
África del Norte	4.354.892	3.520.266	-834.626	-19,2%	7,5%
Sudamérica (Atlántico)	3.107.258	2.929.440	-177.818	-5,7%	6,3%
Golfo Pérsico/Mar Árabe	2.629.176	2.698.020	68.844	2,6%	5,8%
Europa (Atlántico)	3.718.611	2.535.311	-1.183.300	-31,8%	5,4%
Pakistán/India/Sri Lanka/Bangladesh	2.093.965	1.993.835	-100.130	-4,8%	4,3%
Sudeste Asiático	1.763.753	1.868.873	105.120	6,0%	4,0%
Golfo de México (México y EEUU)	2.371.988	1.710.456	-661.531	-27,9%	3,7%
África Occidental	1.317.302	1.128.685	-188.617	-14,3%	2,4%
Norteamérica (Atlántico)	1.303.140	1.033.097	-270.043	-20,7%	2,2%
Centroamérica y Caribe	954.960	881.698	-73.262	-7,7%	1,9%
Canadá (Atlántico y Grandes Lagos)	1.014.113	806.923	-207.190	-20,4%	1,7%
Mar Rojo	721.949	660.693	-61.256	-8,5%	1,4%
Sudamérica (Pacífico)	444.363	452.993	8.630	1,9%	1,0%
Desconocido	329.217	395.898	66.681	20,3%	0,8%
África del Sur y del Este/Océano Índico	476.663	376.459	-100.205	-21,0%	0,8%
Australia y Nueva Zelanda/Islas del Pacífico	196.251	163.582	-32.669	-16,6%	0,4%
Norteamérica (Pacífico)	133.384	78.097	-55.287	-41,4%	0,2%

Principales áreas de destino (t)



Principales áreas de origen (t)

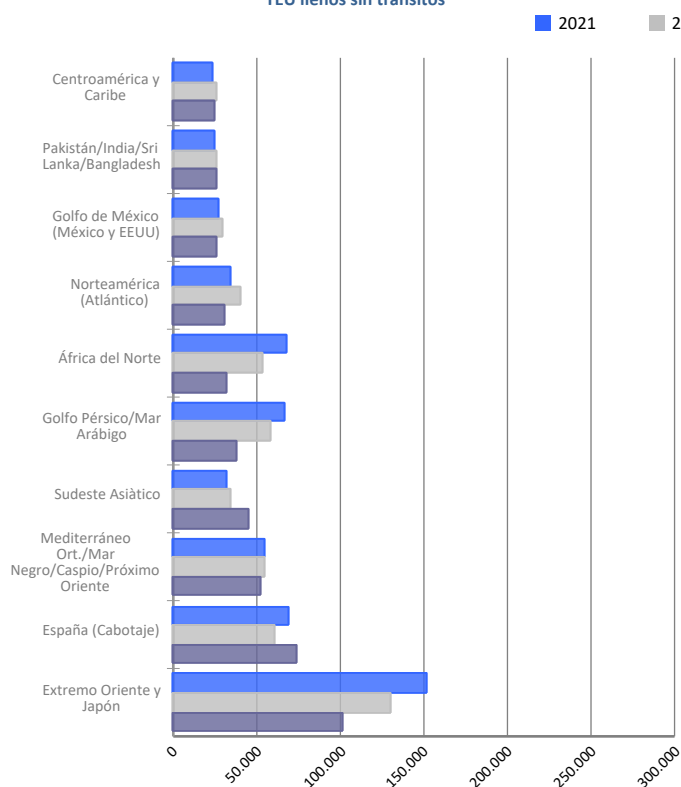


TRÁFICO SEGÚN ORIGEN/DESTINO MARÍTIMO

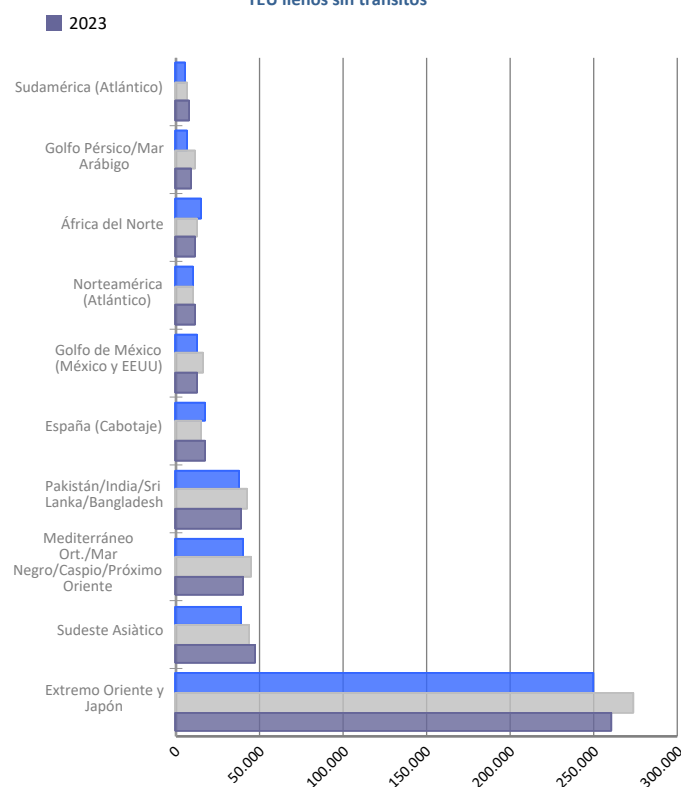
Áreas geográficas. TEU llenos sin tránsito

Áreas geográficas	Acumulado mensual				% sobre total acum. 2023
	2022	2023	Dif. 23-22	%	
TEU llenos sin tránsito	1.148.693	1.059.404	-89.289	-7,8%	100%
Extremo Oriente y Japón	403.871	361.953	-41.919	-10,4%	34,2%
Mediterráneo Ort./Mar Negro/Caspio/Próximo Oriente	99.402	93.058	-6.345	-6,4%	8,8%
Sudeste Asiático	77.762	91.665	13.904	17,9%	8,7%
España (Cabotaje)	75.767	91.527	15.760	20,8%	8,6%
Pakistán/India/Sri Lanka/Bangladesh	67.796	65.619	-2.177	-3,2%	6,2%
Golfo Pérsico/Mar Árabe	69.413	46.288	-23.125	-33,3%	4,4%
África del Norte	65.889	42.777	-23.112	-35,1%	4,0%
Norteamérica (Atlántico)	50.424	42.132	-8.292	-16,4%	4,0%
Golfo de México (México y EEUU)	45.037	38.936	-6.101	-13,5%	3,7%
Centroamérica y Caribe	30.876	30.637	-239	-0,8%	2,9%
Sudamérica (Atlántico)	28.279	26.455	-1.825	-6,5%	2,5%
Sudamérica (Pacífico)	26.076	23.617	-2.459	-9,4%	2,2%
Mar Rojo	22.141	21.795	-347	-1,6%	2,1%
África Occidental	22.242	21.514	-729	-3,3%	2,0%
África del Sur y del Este/Océano Índico	21.236	18.866	-2.370	-11,2%	1,8%
Italia/Francia (Mediterráneo)	8.871	15.599	6.728	75,8%	1,5%
Canadá (Atlántico y Grandes Lagos)	11.635	9.826	-1.809	-15,5%	0,9%
Australia y Nueva Zelanda/Islas del Pacífico	9.796	8.748	-1.048	-10,7%	0,8%
Norteamérica (Pacífico)	6.213	4.947	-1.266	-20,4%	0,5%
Europa (Atlántico)	5.969	3.449	-2.520	-42,2%	0,3%

Principales áreas de destino
TEU llenos sin tránsito



Principales áreas de origen
TEU llenos sin tránsito



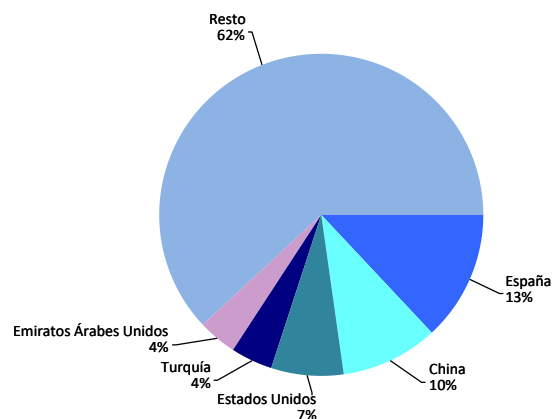
Nota: A partir de la edición del informe correspondiente al mes de agosto de 2014, este apartado referido a la carga contenerizada se restringe a la mercancía con origen o destino marítimo BARCELONA omitiendo el tráfico de tránsito marítimo y los contenedores vacíos.

TRÁFICO SEGÚN ORIGEN/DESTINO MARÍTIMO

Ránquing por países. TEU llenos sin tránsitos

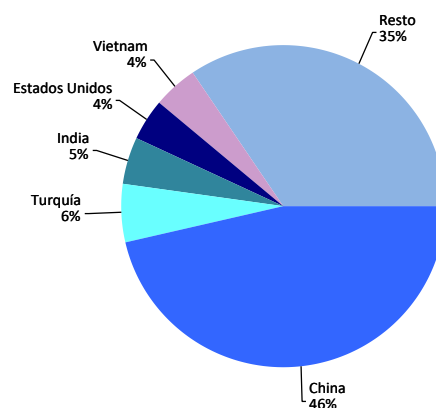
Carga	TEU llenos	% 23-22	% s/envase
España	73.746	21,1%	13,1%
China	54.952	-19,9%	9,8%
Estados Unidos	39.454	-24,1%	7,0%
Turquía	23.641	-13,3%	4,2%
Emiratos Árabes Unidos	22.409	-36,3%	4,0%
México	22.053	-5,7%	3,9%
India	21.669	9,5%	3,9%
Arabia Saudita	18.479	-19,8%	3,3%
Japón	18.285	-15,3%	3,3%
Marruecos	16.148	-1,3%	2,9%
Malasia	12.646	56,7%	2,2%
Corea del Sur	12.394	-36,0%	2,2%
Indonesia	10.839	32,0%	1,9%
Sudáfrica	10.746	-14,3%	1,9%
Vietnam	10.442	63,0%	1,9%
Resto	194.419	-16,3%	34,6%
TOTAL	562.321	-11,4%	100%

Principales países. Carga



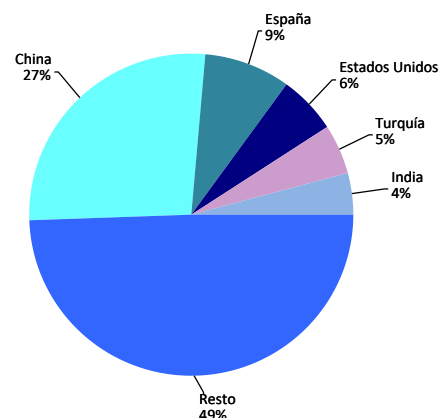
Descarga	TEU llenos	% 23-22	% s/envase
China	231.106	-6,5%	46,5%
Turquía	28.884	-10,3%	5,8%
India	22.619	-6,3%	4,6%
Estados Unidos	21.814	-3,2%	4,4%
Vietnam	20.948	13,3%	4,2%
Corea del Sur	18.048	46,0%	3,6%
España	17.782	19,7%	3,6%
Bangladesh	10.403	1,0%	2,1%
Egipto	8.455	1,3%	1,7%
Arabia Saudita	7.939	-19,6%	1,6%
Grecia	6.624	5,2%	1,3%
Indonesia	6.555	-5,0%	1,3%
Pakistán	6.059	-11,1%	1,2%
Tailandia	5.645	2,6%	1,1%
Brasil	5.586	15,0%	1,1%
Resto	78.619	-5,4%	15,8%
TOTAL	497.083	-3,3%	100%

Principales países. Descarga



Total	TEU llenos	% 23-22	% s/envase
China	286.058	-9,4%	27,0%
España	91.527	20,8%	8,6%
Estados Unidos	61.268	-17,8%	5,8%
Turquía	52.525	-11,7%	5,0%
India	44.288	0,8%	4,2%
Vietnam	31.390	26,1%	3,0%
Corea del Sur	30.442	-4,0%	2,9%
México	27.142	-9,7%	2,6%
Arabia Saudita	26.418	-19,7%	2,5%
Emiratos Árabes Unidos	24.937	-34,4%	2,4%
Japón	23.562	-11,9%	2,2%
Marruecos	17.895	-2,2%	1,7%
Indonesia	17.393	15,1%	1,6%
Egipto	17.188	-7,5%	1,6%
Grecia	16.043	1,5%	1,5%
Resto	291.329	-10,9%	27,5%
TOTAL	1.059.404	-7,8%	100%

Principales países. Total



TRÁFICO DE FERROCARRIL

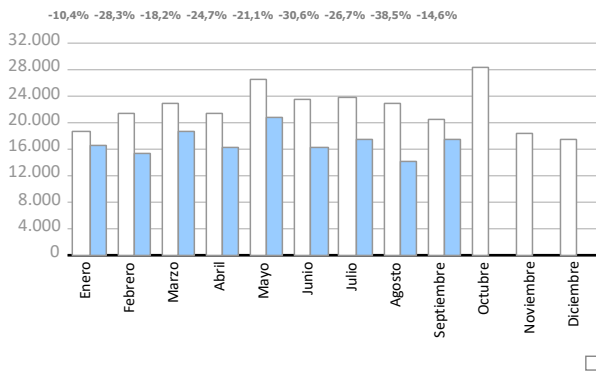
Evolución del tráfico ferroviario mensual. TEU

Evolución del tráfico ferroviario mensual	TEU 2022			TEU 2023			%		% s/ total tráfico puerto 2023
	Carga	Descarga	Total	Carga	Descarga	Total	mensual	acumulado	
Enero	9.292	9.346	18.638	7.711	8.992	16.703	-10,4%	-10,4%	10,8%
Febrero	11.086	10.377	21.463	6.537	8.861	15.398	-28,3%	-19,9%	10,1%
Marzo	11.635	11.369	23.004	8.523	10.303	18.826	-18,2%	-19,3%	11,4%
Abril	11.441	10.015	21.456	6.796	9.358	16.154	-24,7%	-20,7%	10,7%
Mayo	13.313	13.226	26.539	9.619	11.317	20.936	-21,1%	-20,8%	11,8%
Junio	11.659	11.823	23.482	6.787	9.510	16.297	-30,6%	-22,5%	9,4%
Julio	11.751	11.991	23.742	6.980	10.415	17.395	-26,7%	-23,1%	10,1%
Agosto	11.481	11.402	22.883	5.378	8.693	14.071	-38,5%	-25,1%	8,5%
Septiembre	9.426	11.005	20.431	7.226	10.216	17.442	-14,6%	-24,0%	10,6%
Octubre	10.791	17.416	28.207						
Noviembre	9.316	8.965	18.281						
Diciembre	7.757	9.677	17.434						
Total	128.948	136.612	265.560	65.557	87.665	153.222			10,4%

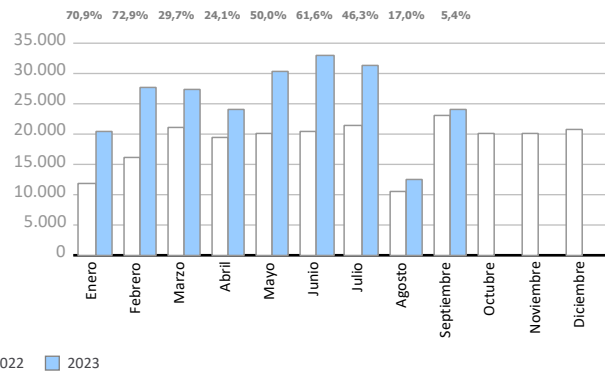
Evolución del tráfico ferroviario mensual. Automóviles

Evolución del tráfico ferroviario mensual	Automóviles 2022			Automóviles 2023			%		% s/ total tráfico puerto 2023
	Carga	Descarga	Total	Carga	Descarga	Total	mensual	acumulado	
Enero	1.359	10.591	11.950	4.150	16.267	20.417	70,9%	70,9%	50,7%
Febrero	2.174	13.813	15.987	5.096	22.553	27.649	72,9%	72,1%	43,1%
Marzo	2.418	18.583	21.001	3.567	23.677	27.244	29,7%	53,9%	42,7%
Abril	2.670	16.613	19.283	4.515	19.415	23.930	24,1%	45,5%	41,5%
Mayo	2.602	17.588	20.190	5.929	24.358	30.287	50,0%	46,5%	47,7%
Junio	2.449	17.909	20.358	5.878	27.021	32.899	61,6%	49,3%	49,5%
Julio	2.309	19.053	21.362	6.807	24.450	31.257	46,3%	48,8%	49,3%
Agosto	2.620	7.962	10.582	1.982	10.394	12.376	17,0%	46,4%	32,2%
Septiembre	2.564	20.415	22.979	5.584	18.633	24.217	5,4%	40,7%	52,4%
Octubre	1.750	18.476	20.226						
Noviembre	3.947	16.269	20.216						
Diciembre	3.619	17.133	20.752						
Total	30.481	194.405	224.886	43.508	186.768	230.276			45,7%

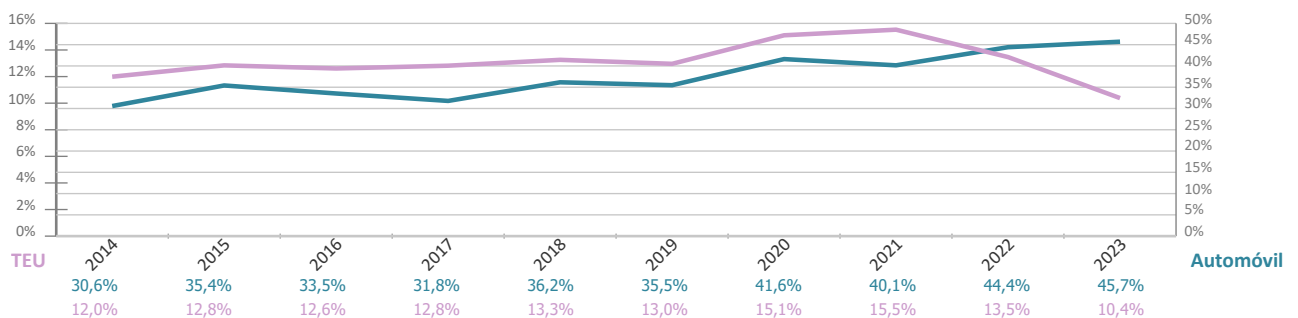
Evolución mensual del tráfico ferroviario de TEU



Evolución mensual del tráfico ferroviario de automóviles



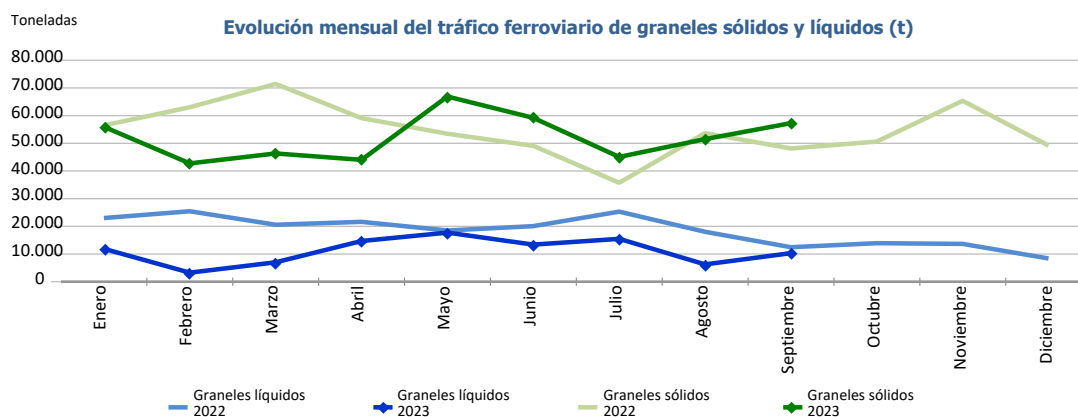
Evolución de la cuota de tráfico ferroviario



TRÁFICO DE FERROCARRIL

Evolución del tráfico ferroviario mensual. Graneles sólidos y líquidos. Toneladas

Evolución del tráfico ferroviario mensual	Toneladas 2022			Toneladas 2023			%	
	Sólidos	Líquidos	Total	Sólidos	Líquidos	Total	mensual	acumulado
Enero	56.474	23.006	79.480	55.964	11.888	67.852	-14,6%	-14,6%
Febrero	63.027	25.451	88.478	42.746	3.263	46.009	-48,0%	-32,2%
Marzo	71.467	20.589	92.056	46.334	7.014	53.348	-42,0%	-35,7%
Abril	59.099	21.628	80.727	44.027	14.701	58.728	-27,3%	-33,7%
Mayo	53.459	18.505	71.964	66.894	17.738	84.632	17,6%	-24,7%
Junio	49.089	20.079	69.168	59.200	13.398	72.598	5,0%	-20,5%
Julio	35.755	25.317	61.072	45.081	15.485	60.566	-0,8%	-18,3%
Agosto	53.685	18.038	71.723	51.511	6.251	57.762	-19,5%	-18,4%
Septiembre	48.129	12.463	60.592	57.280	10.320	67.600	11,6%	-15,7%
Octubre	50.628	13.911	64.539					
Noviembre	65.362	13.659	79.021					
Diciembre	49.199	8.395	57.594					
Total	655.373	221.041	876.414	469.037	100.058	569.095		



Circulaciones ferroviarias

Circulaciones ferroviarias por anchos (u)	Acumulado mensual		%	% sobre total acum. 2023
	2022	2023		
Ibérico	6.465	5.274	-18,4%	67,8%
UIC	223	366	64,1%	4,7%
FGC	1.855	2.137	15,2%	27,5%
Total	8.543	7.777	-9,0%	100%

Distribución por circulaciones ferroviarias (u)

