

Estadísticas de tráfico del Port de Barcelona

Datos acumulados Julio 2023

Servicio de Estadística

Índice

Indicadores de tráfico

Totales de tráfico	3
Principales indicadores	4
Detalle del tráfico total	5
Detalle del tráfico en tránsito	6
Evolución del tráfico mensual	7

Tráfico de contenedores

Evolución del tráfico contenerizado (TEU)	8
Tráfico de contenedores (TEU)	9

Tráfico de pasajeros

Tráfico de pasajeros	10
Clasificación de pasajeros	11

Tráfico de automóviles

Tráfico de automóviles	12
------------------------	----

Tráfico marítimo de corta distancia

Presentación de la mercancía TMCD	13
Carga general TMCD y Autopistas del Mar (ADM)	14
Ranking países TMCD	15

Tráfico de buques

Tráfico de buques	16
-------------------	----

Tráfico de mercancías

Envase y navegación	17
Clasificación 4.3.7. de la mercancía	18
Ranking de mercancías	19
Clasificación 4.3.7. de la mercancía contenerizada	20

Tráfico según origen y destino

Áreas geográficas. Toneladas	21
Áreas geográficas. TEU llenos sin tránsitos	22
Ranking por países. TEU llenos sin tránsitos	23

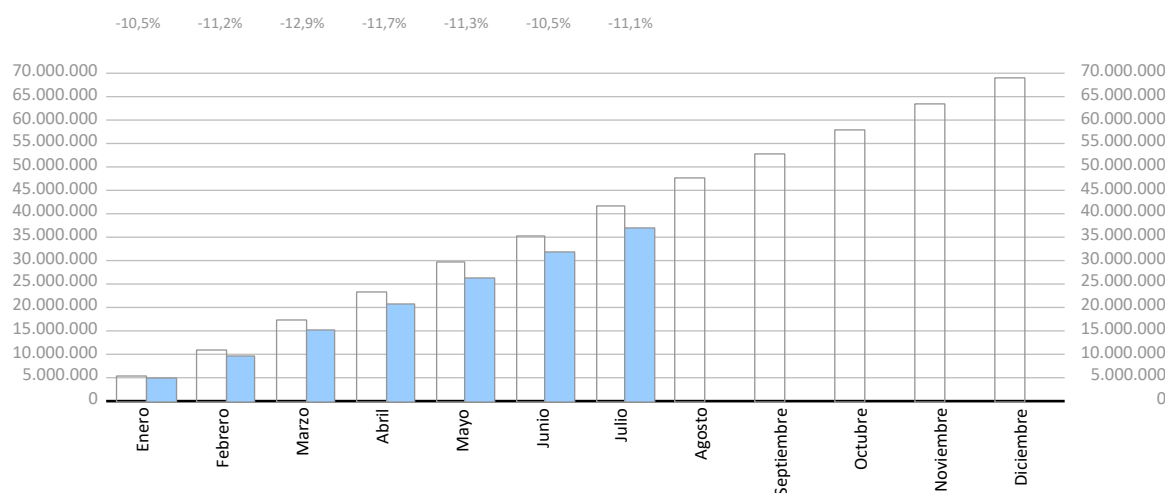
Tráfico de ferrocarril

Evolución del tráfico de TEU y automóviles	24
Evolución del tráfico de graneles	25
Circulaciones ferroviarias	25

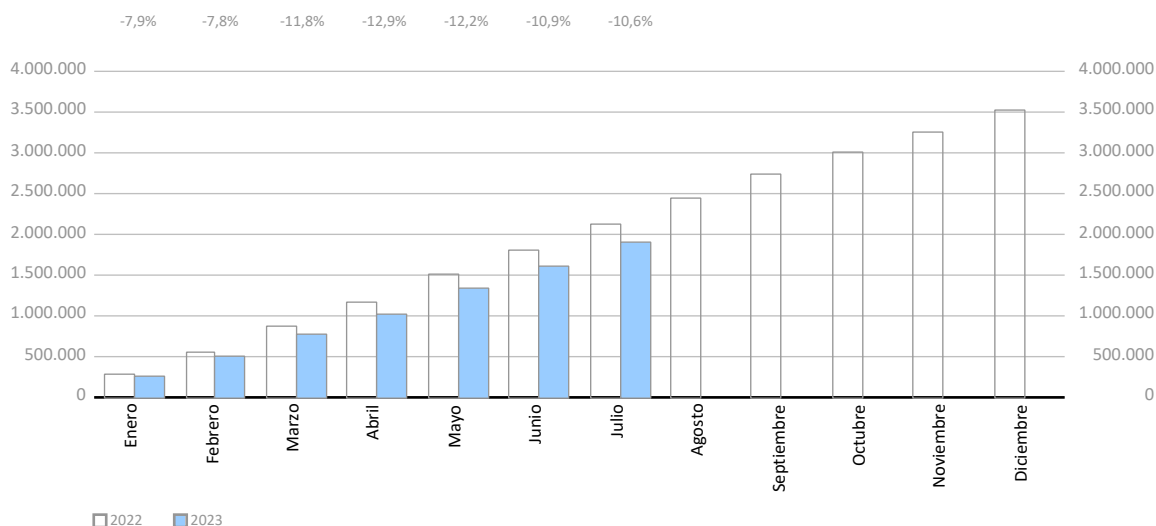
INDICADORES DE TRÁFICO

Totales de tráfico	Acumulado mensual				% 23-22 acum. Junio	% 23-22 acum. Mayo	Total tráfico 2022
	2022	2023	Dif. 23-22	%			
Toneladas	41.655.528	37.014.576	-4.640.952	-11,1%	-10,5%	-11,3%	69.140.925
Avituallamiento	1.104.128	900.980	-203.148	-18,4%	-17,6%	-18,2%	1.854.613
Pesca	2.226	1.077	-1.149	-51,6%	-50,0%	-50,7%	3.201
TRÁFICO TOTAL (t)	42.761.882	37.916.634	-4.845.248	-11,3%	-10,7%	-11,4%	70.998.740
TEU	2.117.879	1.893.408	-224.471	-10,6%	-10,9%	-12,2%	3.525.022
UTI	254.349	251.299	-3.050	-1,2%	-1,8%	-2,0%	419.191
Automóviles (u)	288.495	482.904	194.409	67,4%	64,8%	75,9%	591.158
Buques (u)	4.942	5.038	96	1,9%	2,5%	2,8%	8.713
Circulaciones ferroviarias (u)	6.676	6.228	-448	-6,7%	-6,0%	-7,5%	11.234
Pasajeros cruceros (u)	1.016.860	1.827.825	810.965	79,8%	104,9%	127,4%	2.334.305
Pasajeros ferries LR (u)	796.466	917.243	120.777	15,2%	23,9%	34,6%	1.596.267
Vehículos pasaje (u)	230.590	256.571	25.981	11,3%	17,1%	23,1%	484.993

Evolución mensual del tráfico acumulado de mercancías en Toneladas



Evolución mensual del tráfico acumulado de mercancías en TEU



INDICADORES DE TRÁFICO

Principales indicadores	Acumulado mensual				Últimos 12 meses	Total tráfico 2022	% 12 meses-2022
	2022	2023	Dif. 23-22	%			

Indicadores de mercancías por navegación y operación (toneladas)

	41.655.528	37.014.576	-4.640.952	-11,1%	64.499.973	69.140.925	-6,7%
Navegación (t)							
Cabotaje	4.721.000	4.855.117	134.117	2,8%	8.420.335	8.286.217	1,6%
Exterior	36.934.528	32.159.459	-4.775.069	-12,9%	56.079.639	60.854.708	-7,8%
Operación (t)	41.655.528	37.014.576	-4.640.952	-11,1%	64.499.973	69.140.925	-6,7%
Embarque	11.838.859	11.603.584	-235.275	-2,0%	19.982.042	20.217.316	-1,2%
Desembarque	13.858.336	13.727.967	-130.370	-0,9%	23.182.213	23.312.583	-0,6%
Tránsito	15.958.333	11.683.025	-4.275.307	-26,8%	21.335.719	25.611.026	-16,7%

Indicadores de mercancías por unidades significativas

	2.117.879	1.893.408	-224.471	-10,6%	3.300.551	3.525.022	-6,4%
Contenedores (TEU)							
TEU O/D	1.158.168	1.152.502	-5.666	-0,5%	1.967.065	1.972.731	-0,3%
TEU tránsito	959.710	740.906	-218.805	-22,8%	1.333.486	1.552.291	-14,1%
Toneladas Contenerizadas	22.832.174	19.518.439	-3.313.735	-14,5%	34.311.739	37.625.474	-8,8%
Grado contenerización	77,09%	74,13%			75,02%	76,75%	
Pasajeros (u)	1.813.326	2.745.068	931.742	51,4%	4.862.314	3.930.572	23,7%
Ferries línea regular	796.466	917.243	120.777	15,2%	1.717.044	1.596.267	7,6%
Cruceiros turísticos	1.016.860	1.827.825	810.965	79,8%	3.145.270	2.334.305	34,7%
Automóviles (u)	288.495	482.904	194.409	67,4%	785.567	591.158	32,9%
Embarque	187.901	259.100	71.199	37,9%	399.078	327.879	21,7%
Desembarque	67.563	159.772	92.209	136,5%	270.895	178.686	51,6%
Tránsito	33.031	64.032	31.001	93,9%	115.594	84.593	36,6%
Buques (u)	4.942	5.038	96	1,9%	8.809	8.713	1,1%
Número	4.942	5.038	96	1,9%	8.809	8.713	1,1%
GT	194.304.705	211.637.167	17.332.462	8,9%	368.207.210	350.874.748	4,9%
Promedio toneladas por buque	8.429	7.347	-1.082	-12,8%	7.322	7.935	-7,7%
UTI	254.349	251.299	-3.050	-1,2%	416.141	419.191	-0,7%
Cabotaje	151.666	158.857	7.191	4,7%	260.866	253.675	2,8%
% Llenos	61,2%	62,0%			61,8%	61,3%	
Exterior	102.683	92.442	-10.241	-10,0%	155.275	165.516	-6,2%
% Llenos	93,1%	92,1%			92,1%	92,7%	

INDICADORES DE TRÁFICO

Detalle del tráfico total (toneladas)	Acumulado mensual				% 23-22 acum. Junio	% 23-22 acum. Mayo	% sobre total acum. 2023
	2022	2023	Dif. 23-22	%			
Indicadores de mercancías según envase (t)	41.655.528	37.014.576	-4.640.952	-11,1%	-10,5%	-11,3%	100%
Graneles líquidos	9.448.759	7.684.009	-1.764.750	-18,7%	-15,8%	-15,2%	20,8%
Hidrocarburos	7.212.958	5.551.467	-1.661.491	-23,0%	-21,2%	-20,2%	15,0%
Gas natural	2.337.959	1.821.636	-516.323	-22,1%	-21,7%	-19,1%	4,9%
Gasolina	2.203.967	1.558.688	-645.280	-29,3%	-30,2%	-35,5%	4,2%
Gasóleos	1.388.840	1.341.056	-47.783	-3,4%	5,2%	9,8%	3,6%
Fuel-oil	968.317	717.642	-250.675	-25,9%	-19,8%	-16,2%	1,9%
Otros productos petrolíferos	302.284	97.150	-205.133	-67,9%	-67,3%	-49,9%	0,3%
Resto	11.591	15.294	3.703	32,0%	37,5%	45,4%	0,0%
Otros líquidos	2.235.801	2.132.543	-103.259	-4,6%	1,5%	0,6%	5,8%
Biocombustibles	1.020.495	847.554	-172.942	-16,9%	-15,1%	-16,3%	2,3%
Productos químicos	629.761	753.221	123.460	19,6%	25,6%	24,3%	2,0%
Aceites y grasas	506.917	485.495	-21.422	-4,2%	8,7%	8,4%	1,3%
Abono natural/artificial	39.604	40.351	747	1,9%	10,1%	-7,9%	0,1%
Otros productos alimenticios	12.527	5.917	-6.611	-52,8%	-52,8%	-9,5%	0,0%
Resto	26.496	5	-26.491	-100,0%			0,0%
Graneles sólidos	2.588.805	2.999.370	410.566	15,9%	15,3%	5,3%	8,1%
Instalación especial	2.330.817	2.805.898	475.081	20,4%	20,8%	9,1%	7,6%
Haba de soja	963.684	962.124	-1.560	-0,2%	4,0%	-8,6%	2,6%
Cemento y clinker	410.020	635.646	225.626	55,0%	63,1%	32,9%	1,7%
Cereales y sus harinas	266.913	552.941	286.029	107,2%	75,5%	71,8%	1,5%
Sal común	298.954	383.729	84.775	28,4%	41,2%	29,9%	1,0%
Potasas	363.560	253.401	-110.159	-30,3%	-36,2%	-36,5%	0,7%
Resto	27.686	18.057	-9.629	-34,8%	-34,8%	-51,8%	0,0%
Sin instalación especial	257.988	193.472	-64.516	-25,0%	-36,1%	-32,3%	0,5%
Chatarra	143.501	120.810	-22.692	-15,8%	-16,0%	-10,8%	0,3%
Otros minerales no metálicos	64.396	31.754	-32.641	-50,7%	-59,8%	-58,3%	0,1%
Productos químicos	16.900	12.950	-3.950	-23,4%	-35,7%	-35,7%	0,0%
Potasas	6.755	11.161	4.406	65,2%	-100,0%	0,0%	0,0%
Otros minerales y residuos metálicos	8.400	10.916	2.516	29,9%	-31,0%	-31,0%	0,0%
Resto	18.036	5.882	-12.154	-67,4%	-78,5%	-78,5%	0,0%
Carga General	29.617.964	26.331.196	-3.286.767	-11,1%	-11,2%	-11,6%	71,1%
Contenerizada	22.832.174	19.518.439	-3.313.735	-14,5%	-14,4%	-14,9%	52,7%
Tara de contenedores	4.340.889	3.874.415	-466.474	-10,7%	-11,0%	-12,2%	10,5%
Productos químicos	3.418.427	2.980.040	-438.387	-12,8%	-12,0%	-12,0%	8,1%
Resto mercancía según naturaleza	2.713.883	2.080.790	-633.094	-23,3%	-24,9%	-26,0%	5,6%
Otros productos alimenticios	2.125.296	2.013.382	-111.914	-5,3%	-3,7%	-5,7%	5,4%
Papel y pasta	1.416.132	1.441.046	24.914	1,8%	-1,9%	-4,9%	3,9%
Resto	8.817.546	7.128.766	-1.688.779	-19,2%	-18,4%	-17,8%	19,3%
NO contenerizada	6.785.790	6.812.757	26.967	0,4%	-0,3%	0,0%	18,4%
Tara de plataformas y vagones (Ro-Ro)	2.601.342	2.602.639	1.297	0,0%	-0,5%	-0,3%	7,0%
Resto mercancía según naturaleza	1.152.462	1.104.483	-47.979	-4,2%	-5,0%	-3,9%	3,0%
Automóviles y piezas	493.267	801.496	308.228	62,5%	60,2%	69,4%	2,2%
Maquinaria y repuestos	660.759	675.472	14.714	2,2%	1,6%	-0,4%	1,8%
Pesca congelada	367.441	323.087	-44.354	-12,1%	-15,8%	-18,6%	0,9%
Resto	1.510.519	1.305.581	-204.938	-13,6%	-13,5%	-13,6%	3,5%

INDICADORES DE TRÁFICO

Detalle del tráfico en tránsito (toneladas)	Acumulado mensual				% 23-22 acum. Junio	% 23-22 acum. Mayo	% sobre total acum. 2023
	2022	2023	Dif. 23-22	%			
Indicadores de mercancías según envase (t)	15.958.333	11.683.025	-4.275.307	-26,8%	-26,0%	-25,7%	100%
Graneles líquidos	4.049.105	2.382.085	-1.667.020	-41,2%	-38,3%	-35,3%	20,4%
Hidrocarburos	3.134.905	1.512.329	-1.622.576	-51,8%	-50,5%	-46,1%	12,9%
Gasolina	1.821.873	641.874	-1.179.998	-64,8%	-63,6%	-63,4%	5,5%
Fuel-oil	667.906	474.249	-193.657	-29,0%	-22,0%	-14,7%	4,1%
Gasóleos	504.564	396.206	-108.359	-21,5%	-17,3%	-0,1%	3,4%
Otros productos petrolíferos	140.563	0	-140.563				0,0%
Resto	0	0	0				0,0%
Otros líquidos	914.200	869.756	-44.443	-4,9%	3,9%	2,1%	7,4%
Biocombustibles	745.819	500.697	-245.122	-32,9%	-30,4%	-30,5%	4,3%
Productos químicos	136.183	349.973	213.790	157,0%	179,8%	161,3%	3,0%
Aceites y grasas	8.229	19.087	10.858	132,0%	132,0%	132,0%	0,2%
Resto mercancía según naturaleza	15.383	0	-15.383				0,0%
Vinos, bebidas, alcoholes y derivados	8.587	0	-8.587				0,0%
Resto	0	0	0				0,0%
Graneles sólidos	6.300	0	-6.300				0,0%
Instalación especial	6.300	0	-6.300				0,0%
Cereales y sus harinas	6.300	0	-6.300				0,0%
Resto	0	0	0				0,0%
Sin instalación especial	0	0	0				0,0%
Resto	0	0	0				0,0%
Carga General	11.902.928	9.300.940	-2.601.988	-21,9%	-21,7%	-22,2%	79,6%
Contenerizada	11.615.645	9.049.071	-2.566.574	-22,1%	-21,8%	-22,6%	77,5%
Tara de contenedores	1.977.127	1.531.375	-445.752	-22,5%	-22,0%	-22,8%	13,1%
Otros productos alimenticios	1.216.293	1.238.087	21.794	1,8%	3,5%	-1,5%	10,6%
Productos químicos	1.481.297	1.146.059	-335.238	-22,6%	-20,2%	-19,8%	9,8%
Resto mercancía según naturaleza	1.410.666	907.151	-503.515	-35,7%	-37,3%	-39,4%	7,8%
Papel y pasta	586.982	575.330	-11.652	-2,0%	-5,4%	-6,7%	4,9%
Resto	4.943.280	3.651.069	-1.292.211	-26,1%	-25,7%	-25,3%	31,3%
NO contenerizada	287.282	251.868	-35.414	-12,3%	-14,9%	-6,0%	2,2%
Automóviles y piezas	59.617	102.289	42.672	71,6%	70,2%	122,7%	0,9%
Maquinaria y repuestos	38.979	41.440	2.461	6,3%	1,3%	2,1%	0,4%
Tara de plataformas y vagones (Ro-Ro)	56.591	35.071	-21.521	-38,0%	-39,1%	-36,7%	0,3%
Resto mercancía según naturaleza	42.605	33.902	-8.703	-20,4%	-17,4%	-2,5%	0,3%
Vinos, bebidas, alcoholes y derivados	2.941	14.955	12.014	408,6%	375,8%	408,8%	0,1%
Resto	86.551	24.212	-62.339	-72,0%	-75,2%	-76,0%	0,2%

INDICADORES DE TRÁFICO

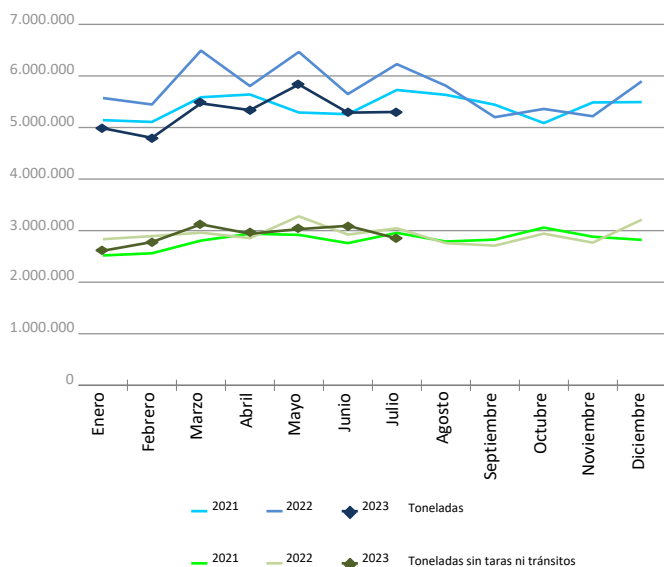
Evolución del tráfico mensual. Toneladas

Evolución del tráfico mensual	Total Toneladas			%		Toneladas sin taras ni tránsitos			%	
	2022	2023	Dif. 23-22	mensual	acumulado	2022	2023	Dif. 23-22	mensual	acumulado
Enero	5.571.593	4.985.388	-586.205	-10,5%	-10,5%	2.833.810	2.610.090	-223.719	-7,9%	-7,9%
Febrero	5.446.375	4.799.349	-647.025	-11,9%	-11,2%	2.893.004	2.778.761	-114.243	-3,9%	-5,9%
Marzo	6.491.356	5.468.920	-1.022.435	-15,8%	-12,9%	2.960.820	3.121.378	160.557	5,4%	-2,0%
Abril	5.804.166	5.336.931	-467.235	-8,0%	-11,7%	2.854.306	2.939.977	85.672	3,0%	-0,8%
Mayo	6.465.448	5.834.641	-630.807	-9,8%	-11,3%	3.278.032	3.028.787	-249.245	-7,6%	-2,3%
Junio	5.647.848	5.287.939	-359.909	-6,4%	-10,5%	2.923.413	3.093.956	170.542	5,8%	-1,0%
Julio	6.228.742	5.301.407	-927.334	-14,9%	-11,1%	3.045.296	2.847.993	-197.304	-6,5%	-1,8%
Agosto	5.810.036					2.756.439				
Septiembre	5.200.319					2.708.767				
Octubre	5.359.901					2.940.906				
Noviembre	5.218.673					2.766.928				
Diciembre	5.896.467					3.212.775				
Total	69.140.925	37.014.576				35.174.496	20.420.942			

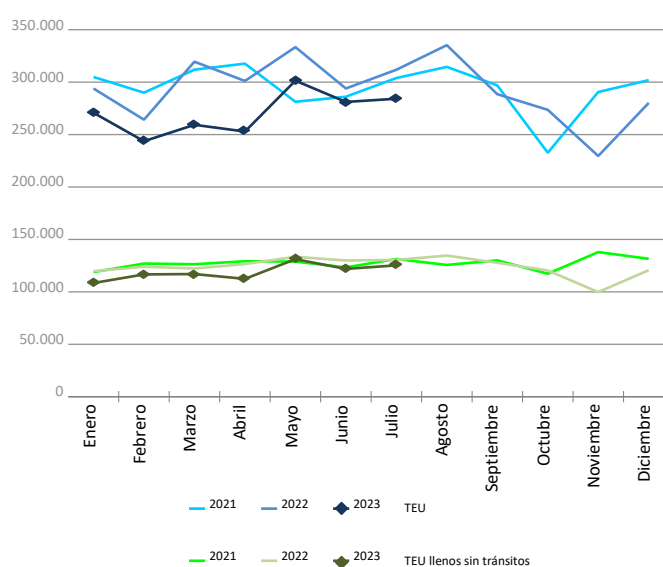
Evolución del tráfico mensual. TEU

Evolución del tráfico mensual	Total TEU			%		TEU llenos sin tránsitos			%	
	2022	2023	Dif. 23-22	mensual	acumulado	2022	2023	Dif. 23-22	mensual	acumulado
Enero	293.936	270.812	-23.124	-7,9%	-7,9%	119.697	108.429	-11.269	-9,4%	-9,4%
Febrero	264.194	243.673	-20.521	-7,8%	-7,8%	124.031	116.646	-7.385	-6,0%	-7,7%
Marzo	319.486	259.318	-60.168	-18,8%	-11,8%	122.283	117.001	-5.282	-4,3%	-6,5%
Abril	301.120	252.897	-48.223	-16,0%	-12,9%	126.513	112.389	-14.123	-11,2%	-7,7%
Mayo	333.402	301.391	-32.011	-9,6%	-12,2%	133.419	131.177	-2.242	-1,7%	-6,4%
Junio	293.942	281.132	-12.810	-4,4%	-10,9%	129.923	121.900	-8.024	-6,2%	-6,4%
Julio	311.801	284.185	-27.616	-8,9%	-10,6%	130.453	125.292	-5.161	-4,0%	-6,0%
Agosto	335.260					134.615				
Septiembre	288.515					127.737				
Octubre	273.587					120.390				
Noviembre	229.581					99.789				
Diciembre	280.201					120.698				
Total	3.525.022	1.893.408				1.489.546	832.833			

Mercancías (total toneladas)



Contenedores (total TEU)



TRÁFICO DE CONTENEDORES

Evolución del tráfico contenerizado. TEU

Llenos - Exterior Desembarque	TEU llenos			%		Llenos - Exterior Embarque	TEU llenos			%	
	2022	2023	Dif. 23-22	mensual	acumulado		2022	2023	Dif. 23-22	mensual	acumulado
Enero	48.476	49.138	662	1,4%	1,4%	Enero	64.009	51.045	-12.964	-20,3%	-20,3%
Febrero	54.390	51.457	-2.933	-5,4%	-2,2%	Febrero	61.530	56.050	-5.480	-8,9%	-14,7%
Marzo	53.334	44.515	-8.819	-16,5%	-7,1%	Marzo	61.139	60.771	-368	-0,6%	-10,1%
Abril	59.085	51.432	-7.653	-13,0%	-8,7%	Abril	58.086	51.384	-6.702	-11,5%	-10,4%
Mayo	55.511	64.132	8.621	15,5%	-3,7%	Mayo	70.010	56.513	-13.497	-19,3%	-12,4%
Junio	58.298	53.940	-4.359	-7,5%	-4,4%	Junio	63.136	57.190	-5.946	-9,4%	-11,9%
Julio	53.493	59.681	6.188	11,6%	-2,2%	Julio	67.431	54.773	-12.659	-18,8%	-12,9%
Agosto	59.663					Agosto	66.589				
Septiembre	56.688					Septiembre	61.784				
Octubre	47.022					Octubre	64.583				
Noviembre	36.823					Noviembre	54.097				
Diciembre	49.571					Diciembre	62.276				
Total	632.351	374.292				Total	754.667	387.724			

Llenos - Cabotaje Desembarque	TEU llenos			%		Llenos - Cabotaje Embarque	TEU llenos			%	
	2022	2023	Dif. 23-22	mensual	acumulado		2022	2023	Dif. 23-22	mensual	acumulado
Enero	1.733	1.702	-32	-1,8%	-1,8%	Enero	5.480	6.545	1.065	19,4%	19,4%
Febrero	1.764	1.836	72	4,1%	1,2%	Febrero	6.348	7.304	956	15,1%	17,1%
Marzo	1.699	2.227	529	31,1%	10,9%	Marzo	6.112	9.488	3.377	55,3%	30,1%
Abril	1.593	1.818	225	14,1%	11,7%	Abril	7.750	7.756	6	0,1%	21,0%
Mayo	1.382	2.223	841	60,8%	20,0%	Mayo	6.516	8.310	1.795	27,5%	22,4%
Junio	1.627	1.938	311	19,1%	19,9%	Junio	6.863	8.833	1.971	28,7%	23,5%
Julio	1.523	1.879	356	23,4%	20,3%	Julio	8.006	8.960	954	11,9%	21,5%
Agosto	1.642					Agosto	6.722				
Septiembre	1.890					Septiembre	7.376				
Octubre	1.507					Octubre	7.279				
Noviembre	1.772					Noviembre	7.097				
Diciembre	1.773					Diciembre	7.078				
Total	19.903	13.621				Total	82.625	57.196			

Llenos - Tránsito	TEU llenos			%		Vacíos	TEU vacíos			%	
	2022	2023	Dif. 23-22	mensual	acumulado		2022	2023	Dif. 23-22	mensual	acumulado
Enero	105.236	97.136	-8.100	-7,7%	-7,7%	Enero	69.003	65.248	-3.755	-5,4%	-5,4%
Febrero	89.159	71.919	-17.240	-19,3%	-13,0%	Febrero	51.004	55.108	4.105	8,0%	0,3%
Marzo	136.336	83.601	-52.735	-38,7%	-23,6%	Marzo	60.868	58.717	-2.151	-3,5%	-1,0%
Abril	129.299	83.957	-45.342	-35,1%	-26,8%	Abril	45.309	56.551	11.243	24,8%	4,2%
Mayo	136.713	97.479	-39.234	-28,7%	-27,3%	Mayo	63.271	72.735	9.465	15,0%	6,5%
Junio	108.465	84.535	-23.930	-22,1%	-26,5%	Junio	55.554	74.698	19.144	34,5%	11,0%
Julio	124.034	93.093	-30.941	-24,9%	-26,2%	Julio	57.315	65.801	8.486	14,8%	11,6%
Agosto	131.159					Agosto	69.487				
Septiembre	100.336					Septiembre	60.442				
Octubre	93.355					Octubre	59.843				
Noviembre	79.302					Noviembre	50.490				
Diciembre	86.856					Diciembre	72.648				
Total	1.320.246	611.718				Total	715.230	448.857			

TRÁFICO DE CONTENEDORES

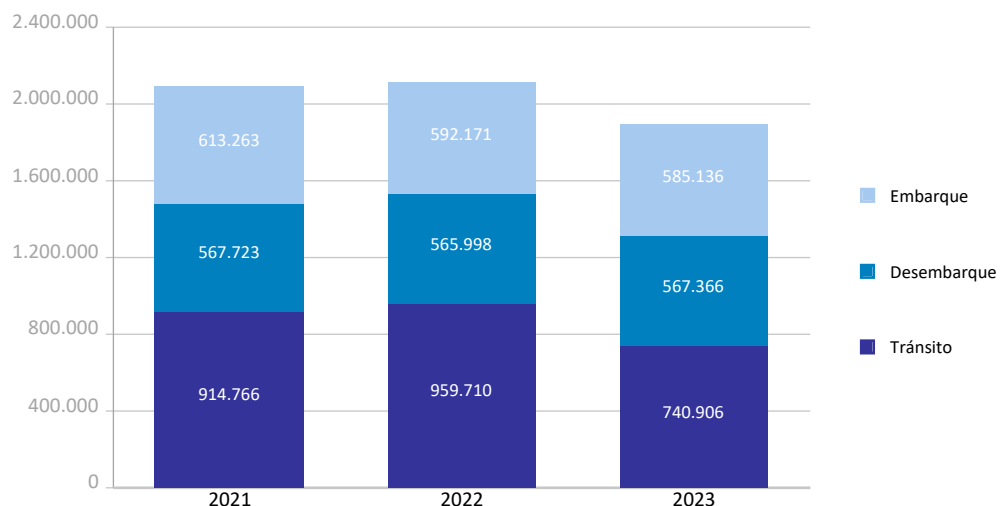
TEU

Tráfico de contenedores	Acumulado mensual 2022			Acumulado mensual 2023			Variación total %
	Cabotaje	Exterior	Total	Cabotaje	Exterior	Total	
Total tráfico	114.773	2.003.106	2.117.879	133.636	1.759.772	1.893.408	-10,6%
Entradas	57.965	1.005.796	1.063.761	70.000	880.657	950.657	-10,6%
Ro-Ro	15.792	8.561	24.353	16.644	8.590	25.234	3,6%
Lo-Lo	42.174	997.235	1.039.409	53.356	872.067	925.423	-11,0%
Salidas	56.808	997.310	1.054.118	63.636	879.115	942.751	-10,6%
Ro-Ro	16.056	9.117	25.173	18.377	8.343	26.720	6,1%
Lo-Lo	40.753	988.193	1.028.945	45.259	870.772	916.031	-11,0%

Detalle por navegación y operación	Acumulado mensual 2022			Acumulado mensual 2023			Variación total %
	Cabotaje	Exterior	Total	Cabotaje	Exterior	Total	
Embarque	56.651	535.520	592.171	63.513	521.623	585.136	-1,2%
Llenos	47.073	445.339	492.412	57.196	387.724	444.920	-9,6%
Vacíos	9.578	90.181	99.759	6.317	133.899	140.216	40,6%
Desembarque	56.482	509.516	565.998	67.760	499.606	567.366	0,2%
Llenos	11.320	382.586	393.905	13.621	374.292	387.913	-1,5%
Vacíos	45.162	126.931	172.093	54.140	125.314	179.454	4,3%
Tránsito	1.641	958.070	959.710	2.363	738.543	740.906	-22,8%
Llenos	22	829.217	829.239	40	611.678	611.718	-26,2%
Vacíos	1.619	128.853	130.471	2.323	126.865	129.188	-1,0%

Total tráfico	114.773	2.003.106	2.117.879	133.636	1.759.772	1.893.408	-10,6%
Llenos	58.415	1.657.142	1.715.557	70.857	1.373.694	1.444.551	-15,8%
Vacíos	56.359	345.964	402.322	62.780	386.078	448.857	11,6%
% Vacíos	49,1%	17,3%	19,0%	47,0%	21,9%	23,7%	
% Tránsito	1,4%	47,8%	45,3%	1,8%	42,0%	39,1%	

Distribución tráfico según operación (TEU)

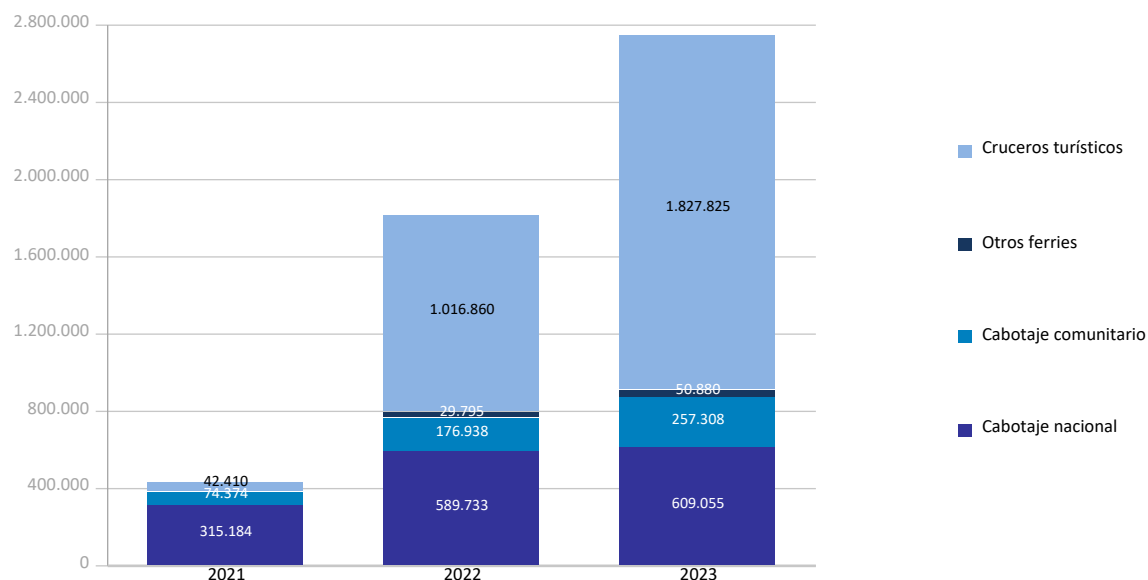


TRÁFICO DE PASAJEROS

Total tráfico de pasajeros (unidades)	Acumulado mensual				% 23-22 acum. Junio	% 23-22 acum. Mayo
	2022	2023	Dif. 23-22	%		
Total pasajeros	1.813.326	2.745.068	931.742	51,4%	69,7%	86,2%
Embarque	744.097	1.006.957	262.860	35,3%	48,0%	61,5%
Desembarque	630.858	891.522	260.664	41,3%	58,9%	71,9%
Tránsito	438.371	846.589	408.218	93,1%	117,2%	139,1%
Ferries línea regular	796.466	917.243	120.777	15,2%	23,9%	34,6%
Embarque	448.338	506.070	57.732	12,9%	19,9%	30,4%
Desembarque	348.128	411.173	63.045	18,1%	29,1%	39,8%
Cabotaje nacional	589.733	609.055	19.322	3,3%	6,8%	12,4%
Embarque	333.185	342.557	9.372	2,8%	6,3%	12,0%
Desembarque	256.548	266.498	9.950	3,9%	7,4%	12,9%
Cabotaje comunitario	176.938	257.308	80.370	45,4%	70,7%	87,9%
Embarque	92.889	131.683	38.794	41,8%	61,6%	80,4%
Desembarque	84.049	125.625	41.576	49,5%	80,6%	95,8%
Otros ferries	29.795	50.880	21.085	70,8%	147,3%	373,0%
Embarque	22.264	31.830	9.566	43,0%	86,3%	237,2%
Desembarque	7.531	19.050	11.519	153,0%	326,5%	711,1%
Cruceros turísticos	1.016.860	1.827.825	810.965	79,8%	104,9%	127,4%
Embarque	295.759	500.887	205.128	69,4%	91,6%	114,2%
Desembarque	282.730	480.349	197.619	69,9%	97,3%	118,3%
Tránsito	438.371	846.589	408.218	93,1%	117,2%	139,1%

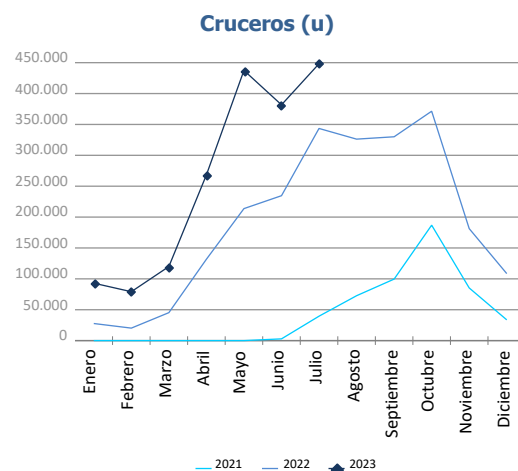
Total escalas de pasajeros (unidades)	Acumulado mensual				% 23-22 acum. Junio	% 23-22 acum. Mayo
	2022	2023	Dif. 23-22	%		
Total número de escalas	2.240	2.289	49	2,2%	3,6%	5,4%
Ferries línea regular	1.823	1.866	43	2,4%	3,4%	4,8%
Cruceros	417	423	6	1,4%	4,5%	7,9%

Distribución del pasaje (u)

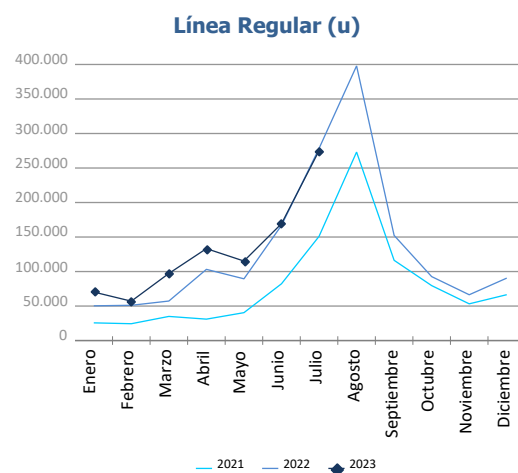


CLASIFICACIÓN DE PASAJEROS

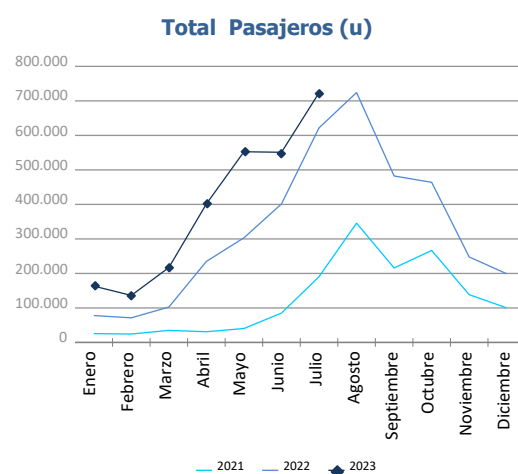
Evolución del tráfico mensual	Cruceros			%	
	2022	2023	Dif. 23-22	mensual	acumulado
Enero	27.707	93.013	65.306	235,7%	235,7%
Febrero	20.234	79.194	58.960	291,4%	259,2%
Marzo	45.304	119.885	74.581	164,6%	213,3%
Abril	131.770	268.314	136.544	103,6%	149,1%
Mayo	213.711	437.427	223.716	104,7%	127,4%
Junio	234.617	381.740	147.123	62,7%	104,9%
Julio	343.517	448.252	104.735	30,5%	79,8%
Agosto	326.187				
Septiembre	330.034				
Octubre	371.412				
Noviembre	181.318				
Diciembre	108.494				
Total	2.334.305	1.827.825			



Evolución del tráfico mensual	Línea Regular			%	
	2022	2023	Dif. 23-22	mensual	acumulado
Enero	50.352	70.262	19.910	39,5%	39,5%
Febrero	51.078	57.059	5.981	11,7%	25,5%
Marzo	57.261	97.205	39.944	69,8%	41,5%
Abril	103.159	133.202	30.043	29,1%	36,6%
Mayo	89.473	115.206	25.733	28,8%	34,6%
Junio	166.930	169.319	2.389	1,4%	23,9%
Julio	278.213	274.990	-3.223	-1,2%	15,2%
Agosto	397.960				
Septiembre	152.317				
Octubre	92.657				
Noviembre	66.384				
Diciembre	90.483				
Total	1.596.267	917.243			



Evolución del tráfico mensual	Total Pasajeros			%	
	2022	2023	Dif. 23-22	mensual	acumulado
Enero	78.059	163.275	85.216	109,2%	109,2%
Febrero	71.312	136.253	64.941	91,1%	100,5%
Marzo	102.565	217.090	114.525	111,7%	105,1%
Abril	234.929	401.516	166.587	70,9%	88,6%
Mayo	303.184	552.633	249.449	82,3%	86,2%
Junio	401.547	551.059	149.512	37,2%	69,7%
Julio	621.730	723.242	101.512	16,3%	51,4%
Agosto	724.147				
Septiembre	482.351				
Octubre	464.069				
Noviembre	247.702				
Diciembre	198.977				
Total	3.930.572	2.745.068			

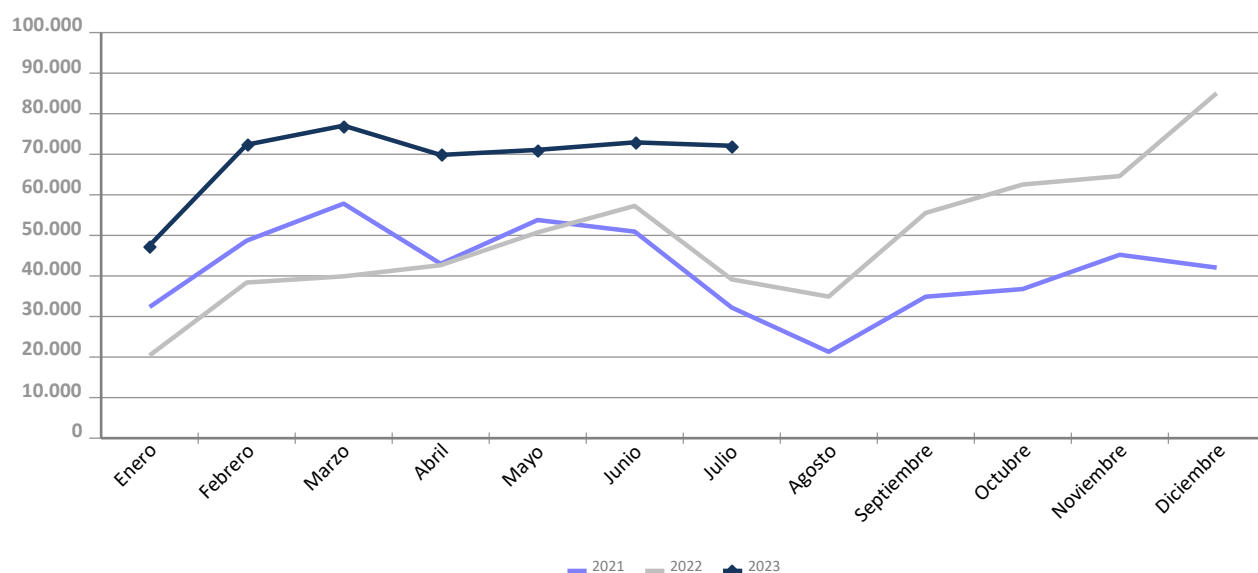


TRÁFICO DE AUTOMÓVILES

Total tráfico de automóviles (unidades)	Acumulado mensual				% 23-22 acum. Junio	% 23-22 acum. Mayo
	2022	2023	Dif. 23-22	%		
Detalle por navegación y operación	288.495	482.904	194.409	67,4%	64,8%	75,9%
Cabotaje	51.587	68.438	16.851	32,7%	38,4%	40,9%
Carga	47.098	62.107	15.009	31,9%	38,4%	40,3%
Descarga	4.487	6.310	1.823	40,6%	37,7%	46,3%
Tránsito	2	21	19	950,0%	950,0%	950,0%
Exterior	236.908	414.466	177.558	74,9%	70,3%	83,4%
Carga	140.803	196.993	56.190	39,9%	32,4%	32,3%
Descarga	63.076	153.462	90.386	143,3%	146,8%	166,1%
Tránsito	33.029	64.011	30.982	93,8%	98,5%	191,3%

Tráfico mensual de automóviles (u)	Mensual		Acumulado		%	
	2022	2023	2022	2023	mensual	acumulado
Enero	20.402	47.534	20.402	47.534	133,0%	133,0%
Febrero	38.375	72.364	58.777	119.898	88,6%	104,0%
Marzo	39.904	77.057	98.681	196.955	93,1%	99,6%
Abril	42.653	69.834	141.334	266.789	63,7%	88,8%
Mayo	50.736	71.083	192.070	337.872	40,1%	75,9%
Junio	57.266	72.935	249.336	410.807	27,4%	64,8%
Julio	39.159	72.097	288.495	482.904	84,1%	67,4%
Agosto	34.906		323.401			
Septiembre	55.534		378.935			
Octubre	62.543		441.478			
Noviembre	64.615		506.093			
Diciembre	85.065		591.158			

Evolución mensual del tráfico de automóviles (u)

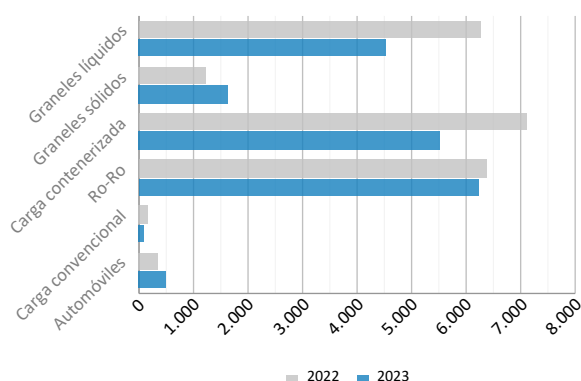


TRÁFICO MARÍTIMO DE CORTA DISTANCIA

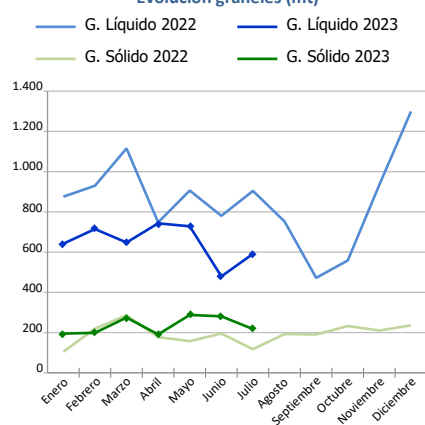
Presentación de la mercancía TMCD por envase

Presentación mercancía. Toneladas	Acumulado mensual		%	% s/total tráfico
	2022	2023		
Graneles líquidos	6.258.321	4.545.524	-27,4%	59,2%
Graneles sólidos	1.257.136	1.644.921	30,8%	54,8%
Carga contenerizada	7.132.523	5.547.499	-22,2%	29,1%
Ro-Ro	6.393.315	6.235.076	-2,5%	99,5%
Carga convencional	169.554	99.731	-41,2%	42,9%
Automóviles	349.398	524.716	50,2%	71,3%
Total	21.560.248	18.597.468	-13,7%	50,2%

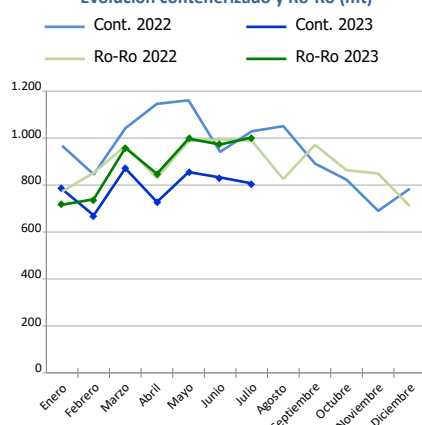
Distribución de la mercancía TMCD (mt)



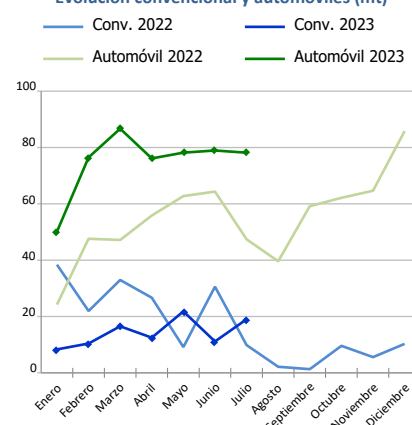
Evolución graneles (mt)



Evolución contenerizado y Ro-Ro (mt)



Evolución convencional y automóviles (mt)



Carga general TMCD. Toneladas	Insular Nacional			Resto TMCD			TOTAL		
	2022	2023	%	2022	2023	%	2022	2023	%
C. contenerizada	428.306	518.941	21,2%	6.704.217	5.028.558	-25,0%	7.132.523	5.547.499	-22,2%
O/D	416.483	507.242	21,8%	2.030.584	1.841.642	-9,3%	2.447.067	2.348.884	-4,0%
Tránsito	11.823	11.699	-1,0%	4.673.634	3.186.916	-31,8%	4.685.456	3.198.615	-31,7%
Ro-Ro	3.369.304	3.537.744	5,0%	3.024.012	2.697.332	-10,8%	6.393.315	6.235.076	-2,5%
O/D	3.369.298	3.537.744	5,0%	2.785.977	2.547.461	-8,6%	6.155.275	6.085.205	-1,1%
Tránsito	6	0		238.035	149.871	-37,0%	238.041	149.871	-37,0%
C. convencional	5.211	2.317	-55,5%	164.343	97.415	-40,7%	169.554	99.731	-41,2%
O/D	5.193	2.317	-55,4%	160.868	94.427	-41,3%	166.061	96.743	-41,7%
Tránsito	18	0	-99,8%	3.475	2.988	-14,0%	3.493	2.988	-14,5%
Automóviles	74.006	103.166	39,4%	275.392	421.550	53,1%	349.398	524.716	50,2%
O/D	73.891	102.922	39,3%	239.845	353.297	47,3%	313.736	456.220	45,4%
Tránsito	115	244	111,9%	35.547	68.252	92,0%	35.663	68.497	92,1%



Tráfico Marítimo de Corta Distancia (TMCD):

Aquel tráfico de mercancías y pasajeros por mar entre puertos situados en territorio de la Unión Europea o entre esos puertos y puertos situados en países no europeos con una línea de costa en los mares que rodean Europa. El criterio aplicado es para la mercancía que proviene o se dirige a puertos de estos países (según la European Shortsea Network).

Autopistas del Mar (ADM):

Servicios TMCD alternativos a la carretera que cumplen los siguientes criterios: frecuencia mínima de 3 salidas semanales y 3 escalas en diferentes puertos como máximo.

Carga general:

Incluye la carga contenerizada, la convencional, la rodada y los automóviles.

Carga contenerizada:

Excluye la carga de contenedores en equipos rodados.

Carga convencional:

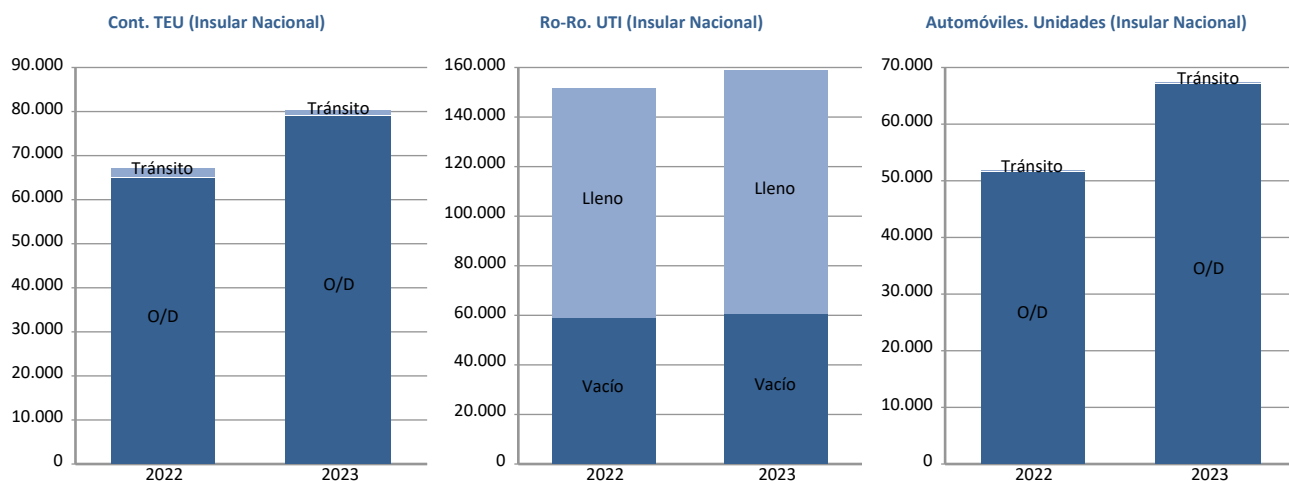
Carga general no contenerizada diferente de la rodada. No incluye los automóviles.

Ro-Ro:

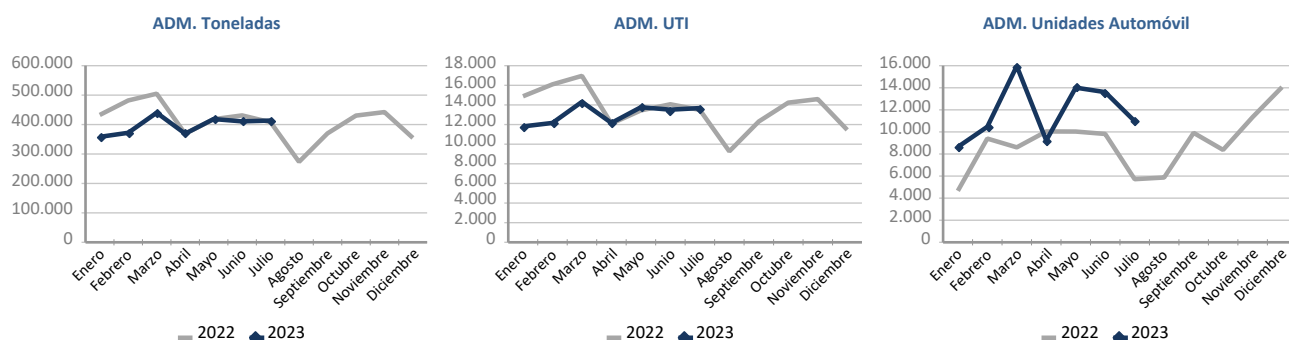
Carga general transportada en UTI's. No incluye los automóviles.

TRÁFICO MARÍTIMO DE CORTA DISTANCIA

Carga general TMCD	Insular Nacional			Resto TMCD			TOTAL		
	2022	2023	%	2022	2023	%	2022	2023	%
C.contenerizada. TEU	66.919	80.282	20,0%	611.424	475.261	-22,3%	678.343	555.543	-18,1%
O/D	65.054	79.141	21,7%	230.636	223.506	-3,1%	295.690	302.647	2,4%
Llenos	39.770	49.193	23,7%	140.265	131.302	-6,4%	180.034	180.495	0,3%
Vacíos	25.285	29.948	18,4%	90.372	92.204	2,0%	115.656	122.152	5,6%
Tránsito	1.865	1.141	-38,8%	380.788	251.755	-33,9%	382.653	252.896	-33,9%
Llenos	842	919	9,1%	348.243	230.029	-33,9%	349.085	230.948	-33,8%
Vacíos	1.023	222	-78,3%	32.545	21.726	-33,2%	33.568	21.948	-34,6%
Ro-Ro. UTI	151.248	158.647	4,9%	102.731	92.548	-9,9%	253.979	251.195	-1,1%
Llenos	92.803	98.557	6,2%	95.264	84.956	-10,8%	188.067	183.513	-2,4%
Vacíos	58.445	60.090	2,8%	7.467	7.592	1,7%	65.912	67.682	2,7%
Automóviles. Unidades	51.663	67.342	30,3%	191.816	290.842	51,6%	243.479	358.184	47,1%
O/D	51.588	67.167	30,2%	165.855	245.163	47,8%	217.443	312.330	43,6%
Tránsito	75	175	133,3%	25.961	45.679	76,0%	26.036	45.854	76,1%



Autopistas del mar (ADM)	Comunitario			No comunitario			TOTAL		
	2022	2023	%	2022	2023	%	2022	2023	%
Toneladas	3.000.103	2.768.932	-7,7%	45.267	13.823	-69,5%	3.045.370	2.782.755	-8,6%
Carga	1.602.880	1.478.390	-7,8%	20.119	8.843	-56,0%	1.622.998	1.487.233	-8,4%
Descarga	1.397.223	1.290.542	-7,6%	25.148	4.980	-80,2%	1.422.372	1.295.522	-8,9%
UTI	98.383	90.722	-7,8%	2.666	702	-73,7%	101.049	91.424	-9,5%
Carga	50.790	46.514	-8,4%	1.373	481	-65,0%	52.163	46.995	-9,9%
Descarga	47.593	44.208	-7,1%	1.293	221	-82,9%	48.886	44.429	-9,1%
Unidades Automóviles	57.672	81.737	41,7%	603	1.147	90,2%	58.275	82.884	42,2%
Carga	56.504	75.873	34,3%	52	1.142	2096,2%	56.556	77.015	36,2%
Descarga	1.168	5.864	402,1%	551	5	-99,1%	1.719	5.869	241,4%



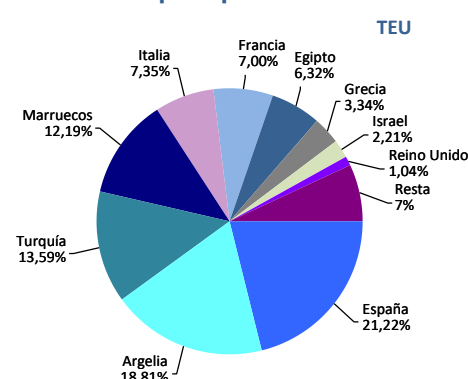
UTI: Se considera UTI a todo aquel medio de unitización, autopropulsado o no, que es utilizado, directa o indirectamente, como medio de transporte terrestre (ej. remolques, plataformas, camiones, furgones frigoríficos...). No se consideran incluidos los contenedores, excepto aquellos que se manipulan a través de un equipo de transporte propio de la terminal.

TRÁFICO MARÍTIMO DE CORTA DISTANCIA

Ránking países TMCD según presentación mercancía

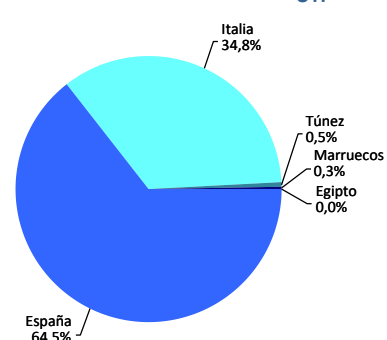
Carga contenerizada. TEU	Acumulado mensual				% cuota s/total 2023
	2022	2023	Dif. 23-22	%	
Total	678.343	555.543	-122.800	-18,1%	100%
España	103.740	117.888	14.148	13,6%	21,2%
Argelia	121.547	104.491	-17.057	-14,0%	18,8%
Turquía	101.729	75.509	-26.220	-25,8%	13,6%
Marruecos	50.054	67.694	17.640	35,2%	12,2%
Italia	110.993	40.845	-70.148	-63,2%	7,4%
Francia	62.257	38.897	-23.360	-37,5%	7,0%
Egipto	31.553	35.099	3.546	11,2%	6,3%
Grecia	19.911	18.578	-1.333	-6,7%	3,3%
Israel	12.937	12.295	-642	-5,0%	2,2%
Reino Unido	10.881	5.797	-5.084	-46,7%	1,0%
Resto	52.743	38.452	-14.291	-27,1%	6,9%

Principales países



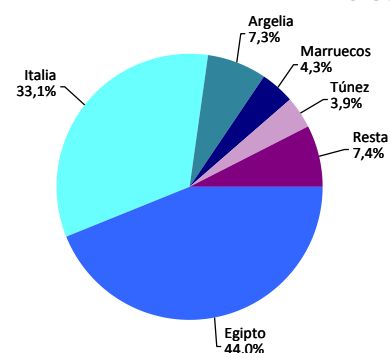
Ro-Ro. UTI	Acumulado mensual				% cuota s/total 2023
	2022	2023	Dif. 23-22	%	
Total	253.979	251.195	-2.785	-1,1%	100%
España	156.154	162.050	5.896	3,8%	64,5%
Italia	93.468	87.299	-6.169	-6,6%	34,8%
Túnez	1.476	1.141	-336	-22,7%	0,5%
Marruecos	2.869	703	-2.166	-75,5%	0,3%
Egipto	8	2	-6	-75,0%	0,0%
Resto	4	0	-4		0,0%

UTI



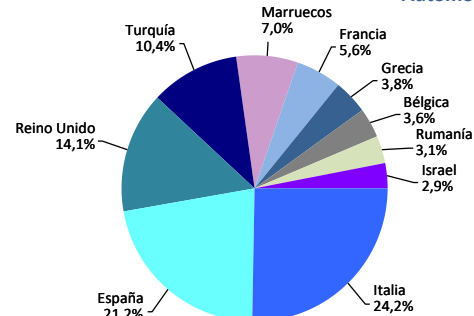
Carga convencional. Toneladas	Acumulado mensual				% cuota s/total 2023
	2022	2023	Dif. 23-22	%	
Total	169.554	99.731	-69.823	-41,2%	100%
Egipto	25.101	43.862	18.761	74,7%	44,0%
Italia	36.838	33.046	-3.792	-10,3%	33,1%
Argelia	5.032	7.286	2.254	44,8%	7,3%
Marruecos	1.884	4.260	2.375	126,1%	4,3%
Túnez	14.323	3.923	-10.400	-72,6%	3,9%
Resto	86.375	7.355	-79.020	-91,5%	7,4%

Toneladas



Automóviles. Unidades	Acumulado mensual				% cuota s/total 2023
	2022	2023	Dif. 23-22	%	
Total	243.479	358.184	114.705	47,1%	100%
Italia	55.409	86.616	31.207	56,3%	24,2%
España	56.522	75.877	19.355	34,2%	21,2%
Reino Unido	38.144	50.516	12.372	32,4%	14,1%
Turquía	23.305	37.195	13.890	59,6%	10,4%
Marruecos	21.465	24.921	3.456	16,1%	7,0%
Francia	10.846	19.969	9.123	84,1%	5,6%
Grecia	5.990	13.453	7.463	124,6%	3,8%
Bélgica	659	12.988	12.329	1870,9%	3,6%
Rumanía	10.093	11.274	1.181	11,7%	3,1%
Israel	6.346	10.468	4.122	65,0%	2,9%
Resto	14.700	14.907	207	1,4%	4,2%

Automóviles



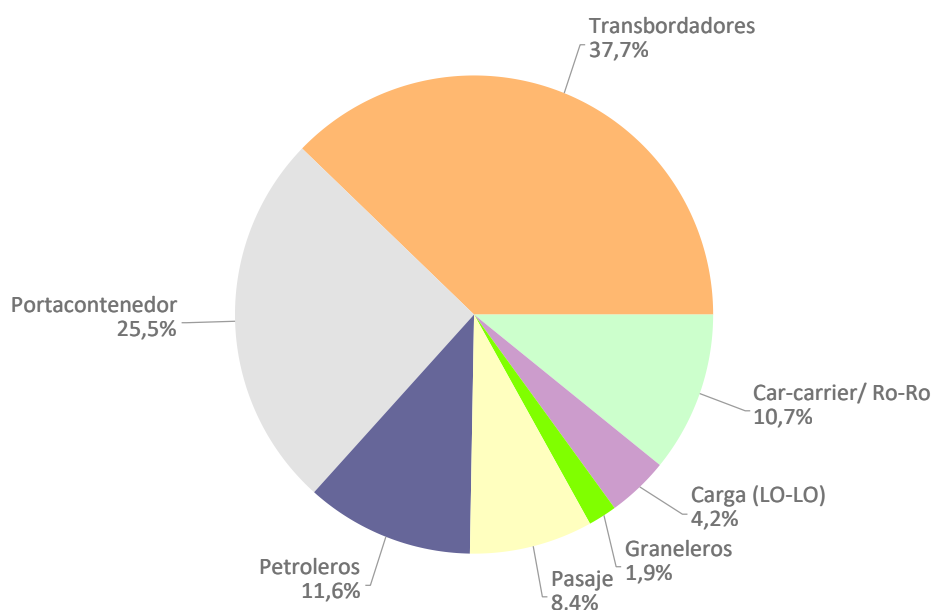
TRÁFICO DE BUQUES

Tráfico de buques	Acumulado mensual		
	2022	2023	%
Número	4.942	5.038	1,9%
Arqueo	194.304.705	211.637.167	8,9%
Arqueo medio	39.317	42.008	6,8%

Tipo de buques	Acumulado mensual					
	2022		2023		%	
	Escalas	GT	Escalas	GT	Escalas	GT
Total	4.942	194.304.705	5.038	211.637.167	1,9%	8,9%
Car-carrier/ Ro-Ro	550	26.860.327	540	28.810.094	-1,8%	7,3%
Carga (LO-LO)	182	1.080.856	211	1.232.448	15,9%	14,0%
Graneleros	90	2.342.062	96	2.694.024	6,7%	15,0%
Pasaje	417	47.142.108	424	52.374.923	1,7%	11,1%
Petroleros	730	13.537.984	583	11.426.297	-20,1%	-15,6%
Portacontenedor	1.191	51.130.748	1.285	58.107.035	7,9%	13,6%
Transbordadores	1.782	52.210.620	1.899	56.992.346	6,6%	9,2%

Tipo de buques (acumulado 2023)	Cabotaje		Exterior	
	Escalas	GT	Escalas	GT
Total	1.763	43.508.174	3.275	168.128.993
Car-carrier/ Ro-Ro	36	828.347	504	27.981.747
Carga (LO-LO)	18	49.076	193	1.183.372
Graneleros	5	100.278	91	2.593.746
Pasaje	61	4.341.133	363	48.033.790
Petroleros	34	322.762	549	11.103.535
Portacontenedor	167	1.567.837	1.118	56.539.198
Transbordadores	1.442	36.298.741	457	20.693.605

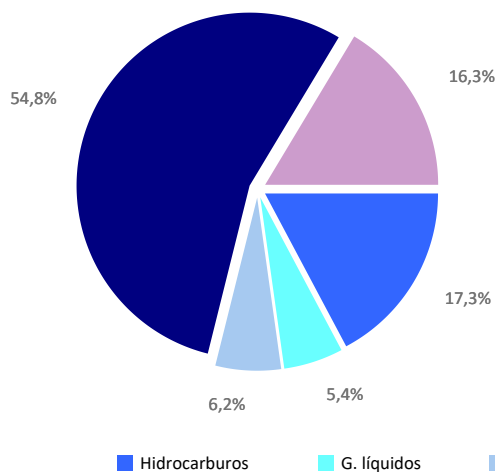
Distribución según el tipo de buque



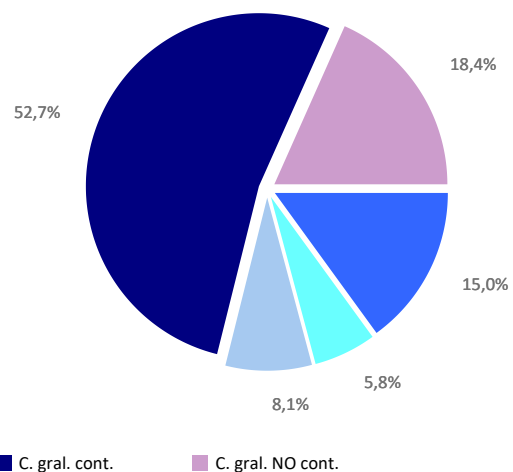
TRÁFICO DE MERCANCIAS

Envase y navegación	Acumulado mensual 2022			Acumulado mensual 2023			Variación total %
	Cabotaje	Exterior	Total	Cabotaje	Exterior	Total	
Hidrocarburos	473.701	6.739.257	7.212.958	477.484	5.073.982	5.551.467	-23,0%
Entradas	423.978	5.349.171	5.773.149	381.789	4.185.744	4.567.533	-20,9%
Salidas	49.723	1.390.086	1.439.809	95.695	888.238	983.934	-31,7%
Otros líquidos a granel	181.341	2.054.460	2.235.801	102.046	2.030.496	2.132.543	-4,6%
Entradas	109.865	1.411.616	1.521.481	62.115	1.340.716	1.402.831	-7,8%
Salidas	71.476	642.844	714.320	39.932	689.780	729.711	2,2%
Sólidos a granel	148.822	2.439.982	2.588.805	58.206	2.941.164	2.999.370	15,9%
Entradas	64.129	1.336.700	1.400.829	50.059	1.629.192	1.679.251	19,9%
Salidas	84.693	1.103.282	1.187.976	8.147	1.311.973	1.320.119	11,1%
Carga gral. contenerizada	699.670	22.132.504	22.832.174	828.460	18.689.979	19.518.439	-14,5%
Entradas	205.959	10.334.344	10.540.303	245.192	8.991.566	9.236.758	-12,4%
Salidas	493.711	11.798.160	12.291.871	583.269	9.698.412	10.281.681	-16,4%
Carga gral. NO contenerizada	3.217.465	3.568.325	6.785.790	3.388.920	3.423.837	6.812.757	0,4%
Entradas	1.050.083	1.831.738	2.881.821	1.096.477	1.746.825	2.843.301	-1,3%
Salidas	2.167.382	1.736.587	3.903.969	2.292.443	1.677.012	3.969.456	1,7%
Total carga general	3.917.135	25.700.829	29.617.964	4.217.380	22.113.816	26.331.196	-11,1%
Entradas	1.256.042	12.166.081	13.422.124	1.341.668	10.738.391	12.080.059	-10,0%
Salidas	2.661.093	13.534.747	16.195.840	2.875.712	11.375.425	14.251.137	-12,0%
Tráfico total (toneladas)	4.721.000	36.934.528	41.655.528	4.855.117	32.159.459	37.014.576	-11,1%
Entradas	1.854.014	20.263.569	22.117.583	1.835.632	17.894.043	19.729.675	-10,8%
Salidas	2.866.985	16.670.959	19.537.944	3.019.485	14.265.416	17.284.901	-11,5%
Contenedores (TEU)	114.773	2.003.106	2.117.879	133.636	1.759.772	1.893.408	-10,6%
Entradas	57.965	1.005.796	1.063.761	70.000	880.657	950.657	-10,6%
Salidas	56.808	997.310	1.054.118	63.636	879.115	942.751	-10,6%

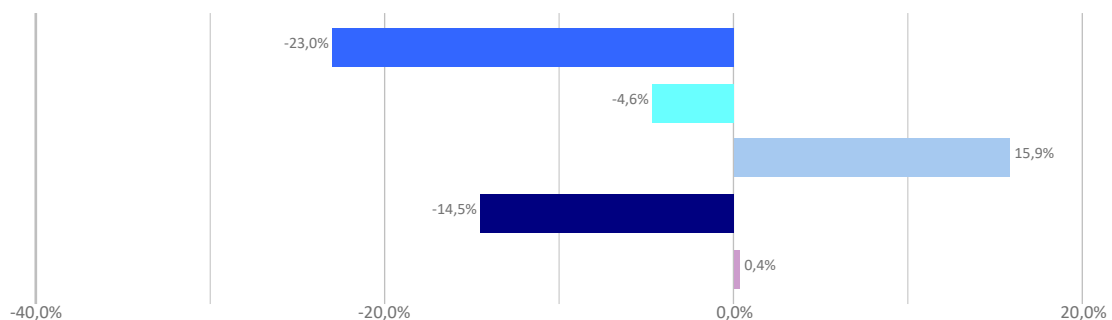
Distribución por envase 2022



Distribución por envase 2023



Crecimiento anual por envase



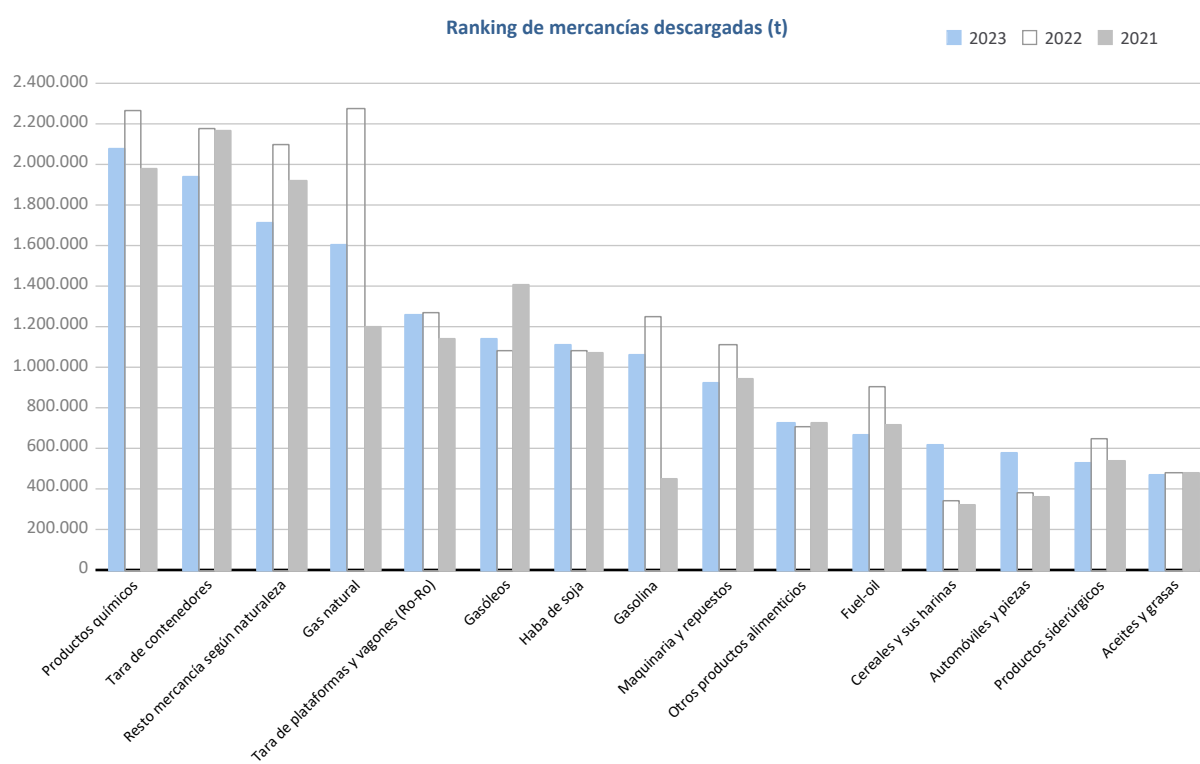
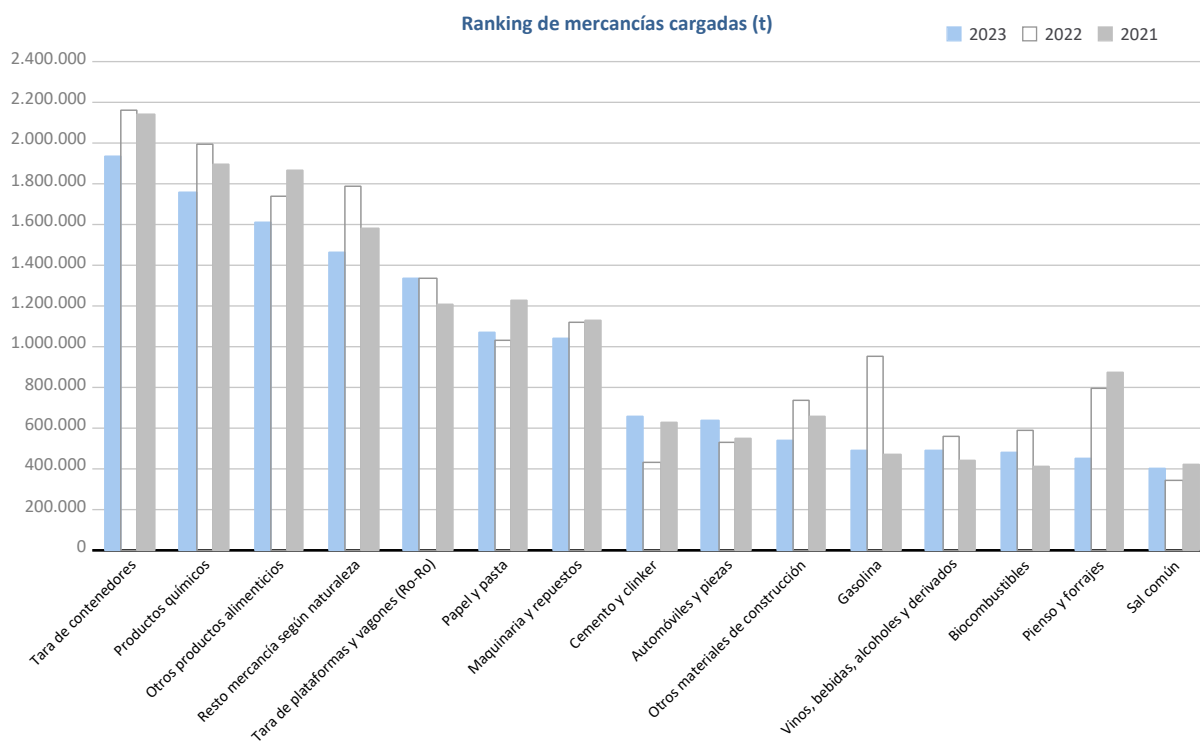
TRÁFICO DE MERCANCÍAS

Clasificación 4.3.7. de la mercancía	Acumulado mensual				% sobre total acum. 2023
	2022	2023	Dif. 23-22	%	
Toneladas	41.655.528	37.014.576	-4.640.952	-11,1%	100%
Energético	8.492.553	6.625.024	-1.867.529	-22,0%	17,9%
Crudo de petróleo	122	33	-88	-72,6%	0,0%
Fuel-oil	993.153	744.861	-248.292	-25,0%	2,0%
Gasóleos	1.389.059	1.342.433	-46.626	-3,4%	3,6%
Gasolina	2.204.191	1.558.688	-645.503	-29,3%	4,2%
Otros productos petrolíferos	353.177	132.565	-220.612	-62,5%	0,4%
Gases energéticos del petróleo	27.639	36.662	9.024	32,6%	0,1%
Carbones	49.920	42.335	-7.584	-15,2%	0,1%
Gas natural	2.337.998	1.821.638	-516.359	-22,1%	4,9%
Biocombustibles	1.137.295	945.808	-191.487	-16,8%	2,6%
Siderometalúrgico	1.910.978	1.646.929	-264.049	-13,8%	4,4%
Mineral de hierro	6.510	2.473	-4.037	-62,0%	0,0%
Otros minerales y residuos metálicos	240.837	239.824	-1.014	-0,4%	0,6%
Chatarra	320.645	291.116	-29.529	-9,2%	0,8%
Productos siderúrgicos	969.922	794.156	-175.766	-18,1%	2,1%
Otros productos metalúrgicos	373.064	319.361	-53.703	-14,4%	0,9%
Minerales no metálicos	725.970	655.018	-70.952	-9,8%	1,8%
Sal común	369.379	416.617	47.238	12,8%	1,1%
Otros minerales no metálicos	356.591	238.401	-118.190	-33,1%	0,6%
Abonos	515.046	406.399	-108.648	-21,1%	1,1%
Fosfatos	474	66	-408	-86,0%	0,0%
Potasas	374.519	266.690	-107.829	-28,8%	0,7%
Abono natural/artificial	140.053	139.642	-411	-0,3%	0,4%
Químicos	4.255.369	3.837.273	-418.096	-9,8%	10,4%
Productos químicos	4.255.369	3.837.273	-418.096	-9,8%	10,4%
Materiales de construcción	1.810.262	1.684.687	-125.576	-6,9%	4,6%
Asfalto	3.386	3.917	531	15,7%	0,0%
Cemento y clinker	483.443	689.485	206.042	42,6%	1,9%
Otros materiales de construcción	1.323.433	991.284	-332.149	-25,1%	2,7%
Agro-ganadero y alimentario	8.127.364	7.543.712	-583.652	-7,2%	20,4%
Cereales y sus harinas	437.002	698.192	261.190	59,8%	1,9%
Haba de soja	1.196.739	1.246.785	50.047	4,2%	3,4%
Frutas, hortalizas, legumbres	377.299	313.149	-64.150	-17,0%	0,8%
Vinos, bebidas, alcoholes y derivados	707.972	570.718	-137.254	-19,4%	1,5%
Conservas	190.924	206.241	15.317	8,0%	0,6%
Tabaco, café, cacao	594.810	467.167	-127.643	-21,5%	1,3%
Aceites y grasas	790.335	741.803	-48.532	-6,1%	2,0%
Otros productos alimenticios	2.441.788	2.338.092	-103.696	-4,2%	6,3%
Pesca congelada	448.006	412.214	-35.793	-8,0%	1,1%
Pienso y forrajes	942.488	549.350	-393.138	-41,7%	1,5%
Otras mercancías	7.962.866	6.923.647	-1.039.219	-13,1%	18,7%
Maderas	334.376	231.765	-102.611	-30,7%	0,6%
Papel y pasta	1.512.478	1.534.579	22.101	1,5%	4,1%
Maquinaria y repuestos	2.231.757	1.972.029	-259.727	-11,6%	5,3%
Resto mercancía según naturaleza	3.884.254	3.185.273	-698.982	-18,0%	8,6%
Vehículos y elementos de transporte	7.855.118	7.691.888	-163.230	-2,1%	20,8%
Automóviles y piezas	912.887	1.214.834	301.947	33,1%	3,3%
Tara de plataformas y vagones (Ro-Ro)	2.601.342	2.602.639	1.297	0,0%	7,0%
Tara de contenedores	4.340.889	3.874.415	-466.474	-10,7%	10,5%

TRÁFICO DE MERCANCÍAS

Clasificación 4.3.7 de la mercancía

Ranking de mercancías (toneladas)

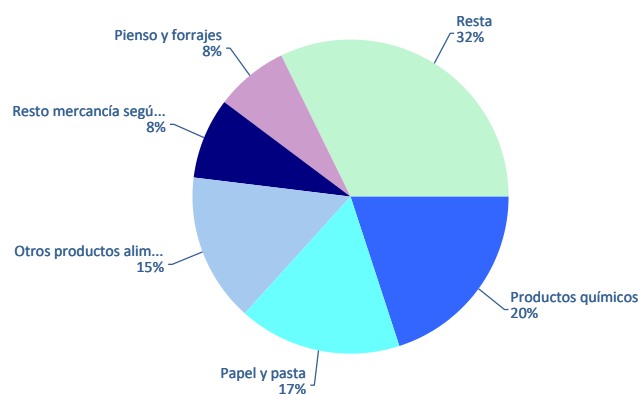


TRÁFICO DE MERCANCÍAS

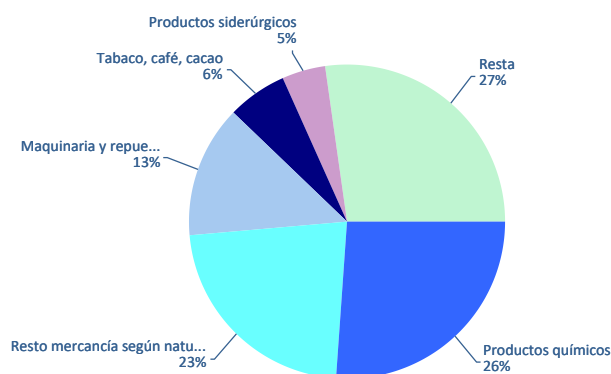
Clasificación 4.3.7. de la mercancía contenerizada sin taras ni tránsitos. Toneladas

Clasificación de la mercancía contenerizada	Carga			Descarga			Total acumulado mensual		
	2022	2023	%	2022	2023	%	2022	2023	%
Total toneladas sin taras ni tránsitos	5.317.007	4.619.514	-13,1%	3.535.737	3.506.717	-0,8%	8.852.744	8.126.232	-8,2%
Productos químicos	1.126.118	921.409	-18,2%	810.983	912.598	12,5%	1.937.101	1.834.007	-5,3%
Resto mercancía según naturaleza	420.250	380.199	-9,5%	882.890	793.338	-10,1%	1.303.140	1.173.537	-9,9%
Papel y pasta	721.322	766.803	6,3%	107.829	98.913	-8,3%	829.150	865.716	4,4%
Otros productos alimenticios	864.986	714.435	-17,4%	43.991	60.860	38,3%	908.977	775.295	-14,7%
Maquinaria y repuestos	288.351	282.844	-1,9%	567.174	473.072	-16,6%	855.525	755.916	-11,6%
Pienso y forrajes	620.765	348.067	-43,9%	20.566	32.233	56,7%	641.331	380.300	-40,7%
Otros materiales de construcción	214.888	162.823	-24,2%	138.025	137.242	-0,6%	352.913	300.066	-15,0%
Productos siderúrgicos	91.442	107.068	17,1%	192.250	161.198	-16,2%	283.692	268.267	-5,4%
Vinos, bebidas, alcoholes y derivados	230.742	242.154	4,9%	28.902	22.982	-20,5%	259.644	265.136	2,1%
Tabaco, café, cacao	51.549	46.082	-10,6%	223.088	213.141	-4,5%	274.637	259.223	-5,6%
Automóviles y piezas	80.109	81.316	1,5%	94.461	121.864	29,0%	174.570	203.180	16,4%
Otros productos metalúrgicos	47.517	52.944	11,4%	112.377	99.087	-11,8%	159.895	152.030	-4,9%
Otros minerales y residuos metálicos	108.462	110.368	1,8%	18.139	13.891	-23,4%	126.600	124.259	-1,8%
Aceites y grasas	105.230	82.982	-21,1%	22.612	25.471	12,6%	127.842	108.453	-15,2%
Otros minerales no metálicos	71.673	62.900	-12,2%	45.578	45.162	-0,9%	117.252	108.062	-7,8%
Frutas, hortalizas, legumbres	25.287	17.179	-32,1%	66.749	87.901	31,7%	92.035	105.080	14,2%
Conservas	42.308	43.431	2,7%	33.591	54.884	63,4%	75.899	98.315	29,5%
Biocombustibles	68.182	55.423	-18,7%	19.867	15.664	-21,2%	88.049	71.087	-19,3%
Abono natural/artificial	31.442	25.865	-17,7%	15.850	31.357	97,8%	47.292	57.222	21,0%
Cereales y sus harinas	19.454	35.846	84,3%	11.034	21.101	91,2%	30.488	56.947	86,8%
Chatarra	10.382	15.742	51,6%	12.446	13.593	9,2%	22.828	29.335	28,5%
Pesca congelada	5.198	4.725	-9,1%	28.000	24.465	-12,6%	33.198	29.190	-12,1%
Maderas	14.070	7.446	-47,1%	12.854	14.034	9,2%	26.924	21.480	-20,2%
Otros productos petrolíferos	14.952	11.110	-25,7%	9.440	9.143	-3,1%	24.392	20.253	-17,0%
Sal común	19.052	17.432	-8,5%	1.587	1.325	-16,5%	20.638	18.757	-9,1%
Carbones	1.732	1.602	-7,5%	9.601	17.109	78,2%	11.332	18.711	65,1%
Cemento y clinker	10.767	8.900	-17,3%	2	51	2195,8%	10.769	8.951	-16,9%
Fuel-oil	6.439	4.859	-24,5%	1.598	2.579	61,4%	8.037	7.438	-7,5%
Gases energéticos del petróleo	1.113	4.611	314,3%	102	506	394,8%	1.215	5.117	321,1%
Asfalto	2.541	2.593	2,0%	2	10	475,6%	2.543	2.603	2,4%
Potasas	205	41	-79,8%	1.417	1.142	-19,4%	1.621	1.183	-27,0%
Haba de soja	33	0	-79,1%	2.180	468	-78,5%	2.213	468	-78,9%
Mineral de hierro	117	25	-79,1%	338	312	-7,6%	455	337	-26,1%
Gasóleos	0	212		25	0		25	212	737,2%
Fosfatos	211	66	-68,5%	75	0		286	66	-76,7%
Crudo de petróleo	7	11	59,3%	0	22		7	33	367,9%
Gas natural	4	2	-50,9%	0	0		4	2	-50,9%
Gasolina	108	0		116	0		224	0	

Distribución de los principales productos Carga 2023



Distribución de los principales productos Descarga 2023



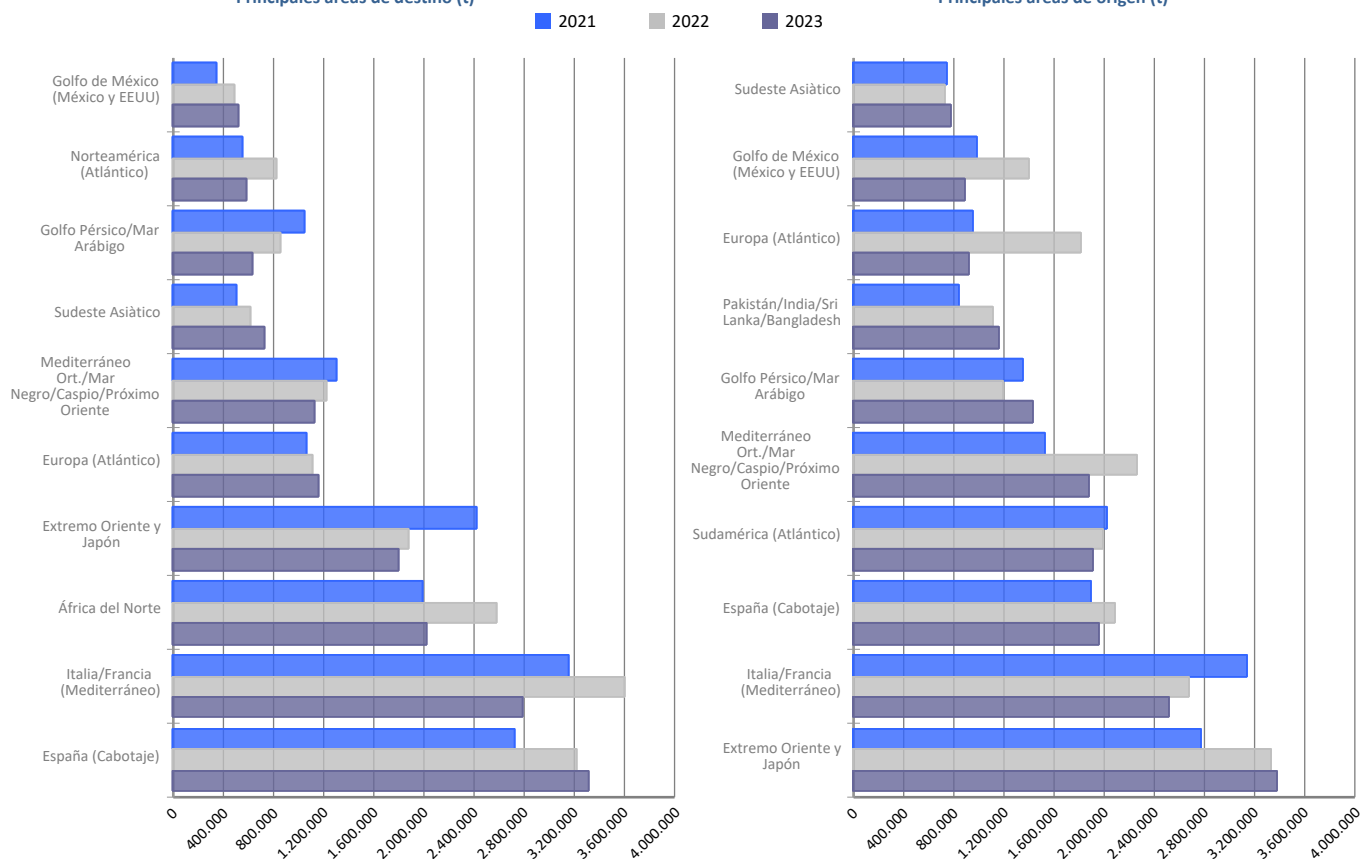
TRÁFICO SEGÚN ORIGEN/DESTINO MARÍTIMO

Áreas geográficas. Toneladas

Áreas geográficas	Acumulado mensual				% sobre total acum. 2023
	2022	2023	Dif. 23-22	%	
Toneladas	41.655.528	37.014.576	-4.640.952	-11,1%	100%
Italia/Francia (Mediterráneo)	6.273.838	5.318.140	-955.698	-15,2%	14,4%
España (Cabotaje)	5.288.443	5.266.804	-21.640	-0,4%	14,2%
Extremo Oriente y Japón	5.213.162	5.180.833	-32.329	-0,6%	14,0%
Mediterráneo Ort./Mar Negro/Caspio/Próximo Oriente	3.492.611	3.005.307	-487.304	-14,0%	8,1%
África del Norte	3.474.053	2.723.818	-750.235	-21,6%	7,4%
Sudamérica (Atlántico)	2.506.172	2.185.279	-320.892	-12,8%	5,9%
Europa (Atlántico)	2.936.642	2.077.311	-859.331	-29,3%	5,6%
Golfo Pérsico/Mar Árábigo	2.047.139	2.072.978	25.839	1,3%	5,6%
Pakistán/India/Sri Lanka/Bangladesh	1.664.041	1.650.895	-13.145	-0,8%	4,5%
Sudeste Asiático	1.343.127	1.497.257	154.130	11,5%	4,0%
Golfo de México (México y EEUU)	1.898.632	1.399.727	-498.905	-26,3%	3,8%
África Occidental	1.067.048	894.626	-172.422	-16,2%	2,4%
Norteamérica (Atlántico)	1.024.936	833.431	-191.505	-18,7%	2,3%
Centroamérica y Caribe	797.115	676.116	-120.999	-15,2%	1,8%
Canadá (Atlántico y Grandes Lagos)	847.029	675.538	-171.490	-20,2%	1,8%
Mar Rojo	541.935	542.960	1.025	0,2%	1,5%
Sudamérica (Pacífico)	352.521	296.357	-56.164	-15,9%	0,8%
Desconocido	252.903	275.636	22.733	9,0%	0,7%
África del Sur y del Este/Océano Índico	374.728	250.420	-124.308	-33,2%	0,7%
Australia y Nueva Zelanda/Islas del Pacífico	153.288	135.703	-17.585	-11,5%	0,4%
Norteamérica (Pacífico)	106.165	55.441	-50.724	-47,8%	0,1%

Principales áreas de destino (t)

Principales áreas de origen (t)



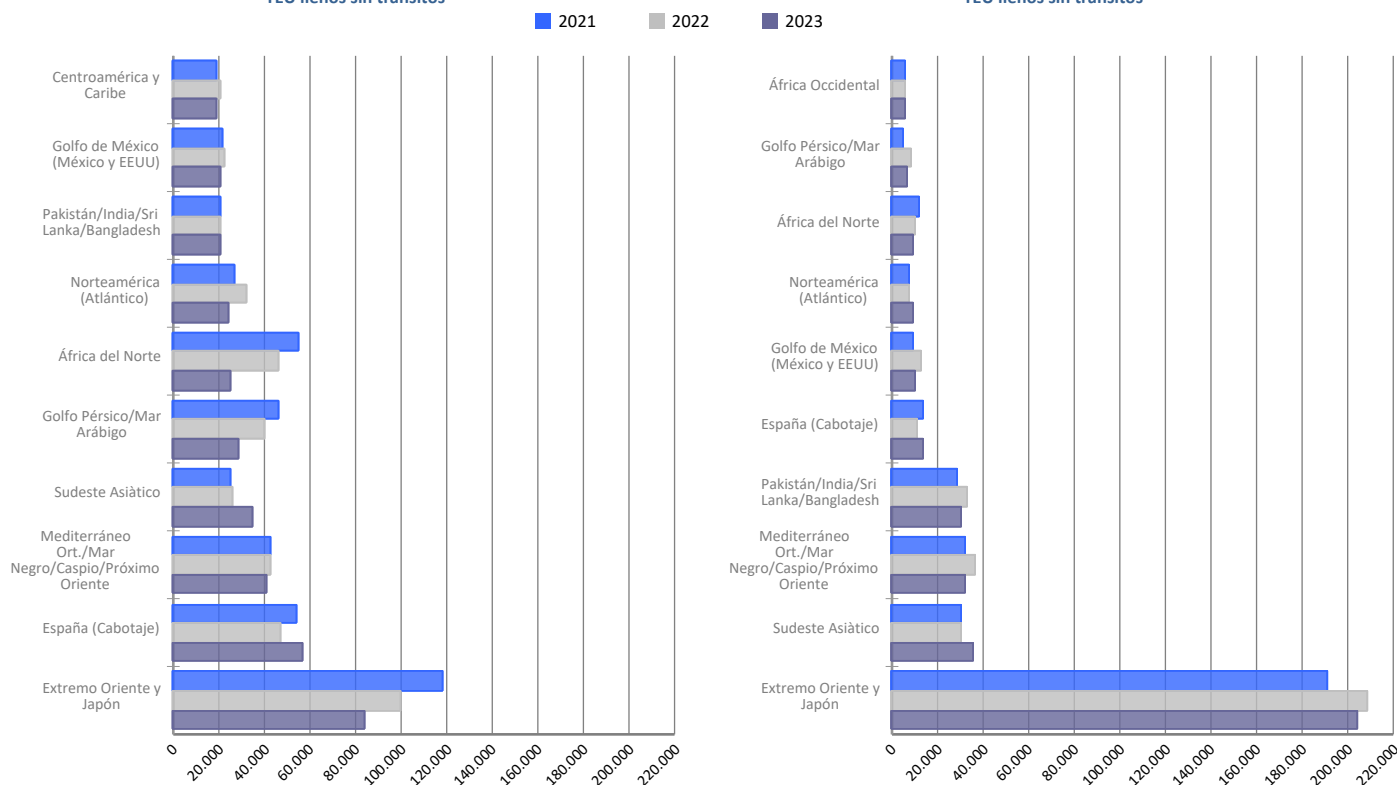
TRÁFICO SEGÚN ORIGEN/DESTINO MARÍTIMO

Áreas geográficas. TEU llenos sin tránsito

Áreas geográficas	Acumulado mensual				% sobre total acum. 2023
	2022	2023	Dif. 23-22	%	
TEU llenos sin tránsito	886.317	832.833	-53.485	-6,0%	100%
Extremo Oriente y Japón	307.880	288.697	-19.183	-6,2%	34,7%
Mediterráneo Ort./Mar Negro/Caspio/Próximo Oriente	79.461	73.226	-6.235	-7,8%	8,8%
España (Cabotaje)	58.258	70.781	12.523	21,5%	8,5%
Sudeste Asiático	57.193	70.593	13.400	23,4%	8,5%
Pakistán/India/Sri Lanka/Bangladesh	53.333	51.255	-2.078	-3,9%	6,2%
Golfo Pérsico/Mar Árabe	47.958	35.792	-12.166	-25,4%	4,3%
África del Norte	56.559	33.632	-22.928	-40,5%	4,0%
Norteamérica (Atlántico)	39.602	33.594	-6.008	-15,2%	4,0%
Golfo de México (México y EEUU)	34.847	30.695	-4.152	-11,9%	3,7%
Centroamérica y Caribe	24.516	23.604	-912	-3,7%	2,8%
Sudamérica (Atlántico)	21.795	20.609	-1.187	-5,4%	2,5%
Sudamérica (Pacífico)	20.554	18.284	-2.270	-11,0%	2,2%
África Occidental	17.893	17.335	-559	-3,1%	2,1%
Mar Rojo	16.923	17.209	286	1,7%	2,1%
África del Sur y del Este/Océano Índico	16.587	14.495	-2.092	-12,6%	1,7%
Italia/Francia (Mediterráneo)	5.958	11.489	5.531	92,8%	1,4%
Canadá (Atlántico y Grandes Lagos)	9.238	7.998	-1.240	-13,4%	1,0%
Australia y Nueva Zelanda/Islas del Pacífico	7.681	6.916	-765	-10,0%	0,8%
Norteamérica (Pacífico)	5.014	3.760	-1.254	-25,0%	0,5%
Europa (Atlántico)	5.069	2.872	-2.197	-43,3%	0,3%

Principales áreas de destino
TEU llenos sin tránsito

Principales áreas de origen
TEU llenos sin tránsito



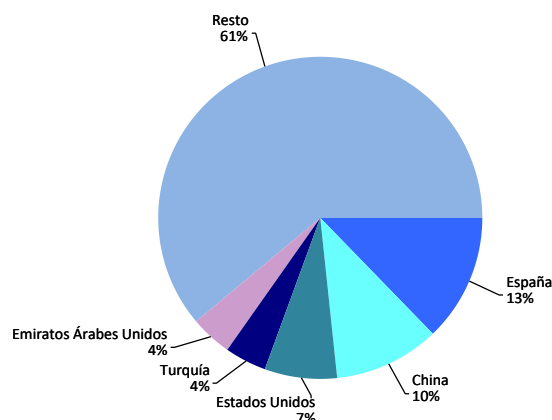
Nota: A partir de la edición del informe correspondiente al mes de agosto de 2014, este apartado referido a la carga contenerizada se restringe a la mercancía con origen o destino marítimo BARCELONA omitiendo el tráfico de tránsito marítimo y los contenedores vacíos.

TRÁFICO SEGÚN ORIGEN/DESTINO MARÍTIMO

Ránquing por países. TEU llenos sin tránsitos

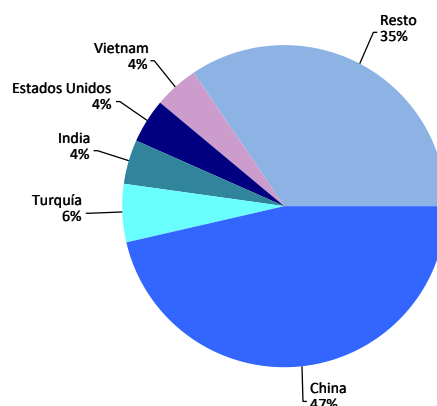
Carga	TEU llenos	% 23-22	% s/envase
España	57.153	21,8%	12,8%
China	46.402	-6,9%	10,4%
Estados Unidos	31.906	-22,8%	7,2%
Turquía	18.879	-10,5%	4,2%
Emiratos Árabes Unidos	18.737	-13,1%	4,2%
India	17.491	12,1%	3,9%
México	17.224	-3,0%	3,9%
Japón	14.982	-12,2%	3,4%
Arabia Saudita	12.731	-28,9%	2,9%
Marruecos	12.484	-6,0%	2,8%
Malasia	10.563	69,1%	2,4%
Corea del Sur	10.277	-35,1%	2,3%
Sudáfrica	8.386	-13,9%	1,9%
Indonesia	8.157	19,8%	1,8%
Vietnam	7.920	87,6%	1,8%
Resto	151.629	-19,0%	34,1%
TOTAL	444.920	-9,6%	100%

Principales países. Carga



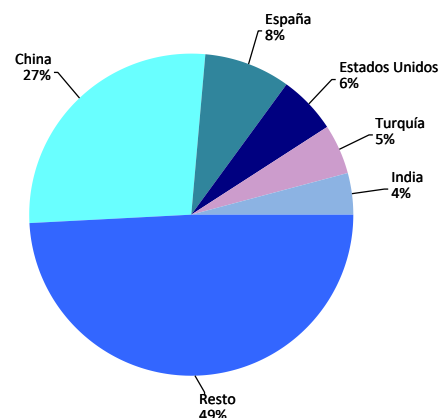
Descarga	TEU llenos	% 23-22	% s/envase
China	180.405	-3,8%	46,5%
Turquía	22.652	-13,6%	5,8%
India	17.155	-10,6%	4,4%
Estados Unidos	16.821	-4,0%	4,3%
Vietnam	16.752	22,9%	4,3%
Corea del Sur	14.642	51,0%	3,8%
España	13.628	20,4%	3,5%
Bangladesh	7.889	3,2%	2,0%
Egipto	6.874	4,6%	1,8%
Arabia Saudita	6.131	-18,7%	1,6%
Indonesia	5.511	6,5%	1,4%
Grecia	5.409	9,0%	1,4%
Pakistán	4.843	-8,7%	1,2%
Tailandia	4.470	4,8%	1,2%
Japón	4.239	9,7%	1,1%
Resto	60.494	-4,8%	15,6%
TOTAL	387.913	-1,5%	100%

Principales países. Descarga



Total	TEU llenos	% 23-22	% s/envase
China	226.807	-4,4%	27,2%
España	70.781	21,5%	8,5%
Estados Unidos	48.727	-17,2%	5,9%
Turquía	41.531	-12,2%	5,0%
India	34.646	-0,4%	4,2%
Corea del Sur	24.919	-2,4%	3,0%
Vietnam	24.672	38,2%	3,0%
México	21.321	-7,7%	2,6%
Emiratos Árabes Unidos	20.785	-12,6%	2,5%
Japón	19.221	-8,1%	2,3%
Arabia Saudita	18.862	-25,9%	2,3%
Egipto	13.829	-7,2%	1,7%
Marruecos	13.761	-7,8%	1,7%
Indonesia	13.667	14,1%	1,6%
Malasia	13.171	41,0%	1,6%
Resto	226.136	-13,7%	27,2%
TOTAL	832.833	-6,0%	100%

Principales países. Total



TRÁFICO DE FERROCARRIL

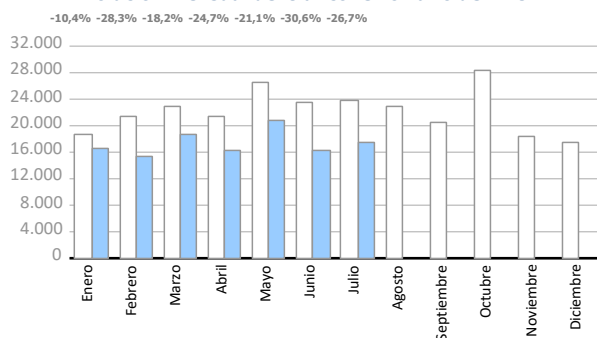
Evolución del tráfico ferroviario mensual. TEU

Evolución del tráfico ferroviario mensual	TEU 2022			TEU 2023			%		% s/ total tráfico puerto 2023
	Carga	Descarga	Total	Carga	Descarga	Total	mensual	acumulado	
Enero	9.292	9.346	18.638	7.711	8.992	16.703	-10,4%	-10,4%	10,8%
Febrero	11.086	10.377	21.463	6.537	8.861	15.398	-28,3%	-19,9%	10,1%
Marzo	11.635	11.369	23.004	8.523	10.303	18.826	-18,2%	-19,3%	11,4%
Abril	11.441	10.015	21.456	6.796	9.358	16.154	-24,7%	-20,7%	10,7%
Mayo	13.313	13.226	26.539	9.619	11.317	20.936	-21,1%	-20,8%	11,8%
Junio	11.659	11.823	23.482	6.787	9.510	16.297	-30,6%	-22,5%	9,3%
Julio	11.751	11.991	23.742	6.980	10.415	17.395	-26,7%	-23,1%	9,9%
Agosto	11.481	11.402	22.883						
Septiembre	9.426	11.005	20.431						
Octubre	10.791	17.416	28.207						
Noviembre	9.316	8.965	18.281						
Diciembre	7.757	9.677	17.434						
Total	128.948	136.612	265.560	52.953	68.756	121.709			10,6%

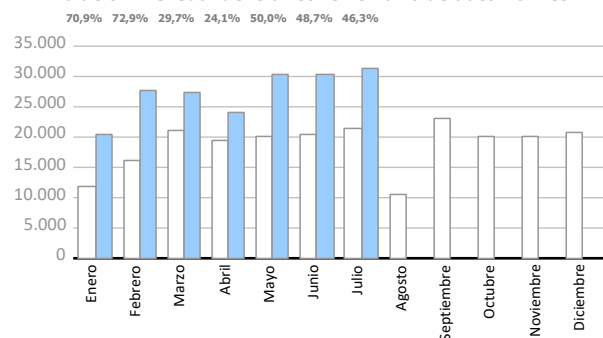
Evolución del tráfico ferroviario mensual. Automóviles

Evolución del tráfico ferroviario mensual	Automóviles 2022			Automóviles 2023			%		% s/ total tráfico puerto 2023
	Carga	Descarga	Total	Carga	Descarga	Total	mensual	acumulado	
Enero	1.359	10.591	11.950	4.150	16.267	20.417	70,9%	70,9%	50,7%
Febrero	2.174	13.813	15.987	5.096	22.553	27.649	72,9%	72,1%	43,1%
Marzo	2.418	18.583	21.001	3.567	23.677	27.244	29,7%	53,9%	42,7%
Abril	2.670	16.613	19.283	4.515	19.415	23.930	24,1%	45,5%	41,4%
Mayo	2.602	17.588	20.190	5.929	24.358	30.287	50,0%	46,5%	47,8%
Junio	2.449	17.909	20.358	5.878	24.389	30.267	48,7%	46,9%	45,6%
Julio	2.309	19.053	21.362	6.807	24.450	31.257	46,3%	46,8%	49,6%
Agosto	2.620	7.962	10.582						
Septiembre	2.564	20.415	22.979						
Octubre	1.750	18.476	20.226						
Noviembre	3.947	16.269	20.216						
Diciembre	3.619	17.133	20.752						
Total	30.481	194.405	224.886	35.942	155.109	191.051			45,6%

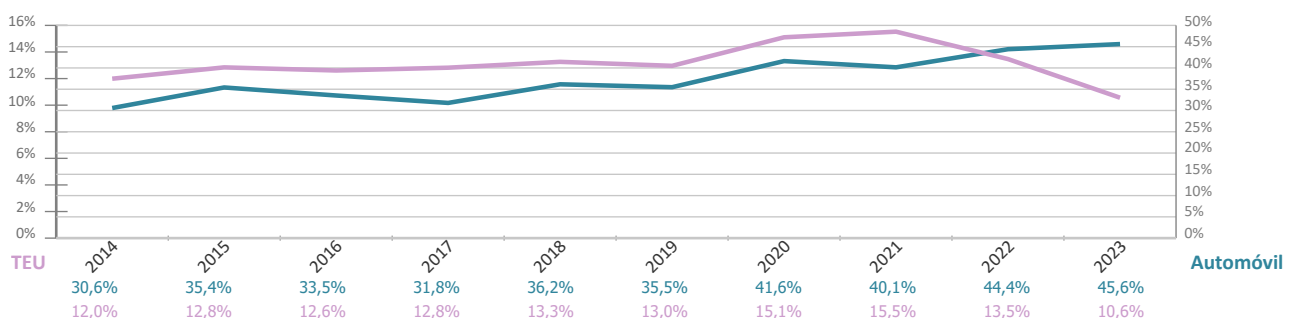
Evolución mensual del tráfico ferroviario de TEU



Evolución mensual del tráfico ferroviario de automóviles



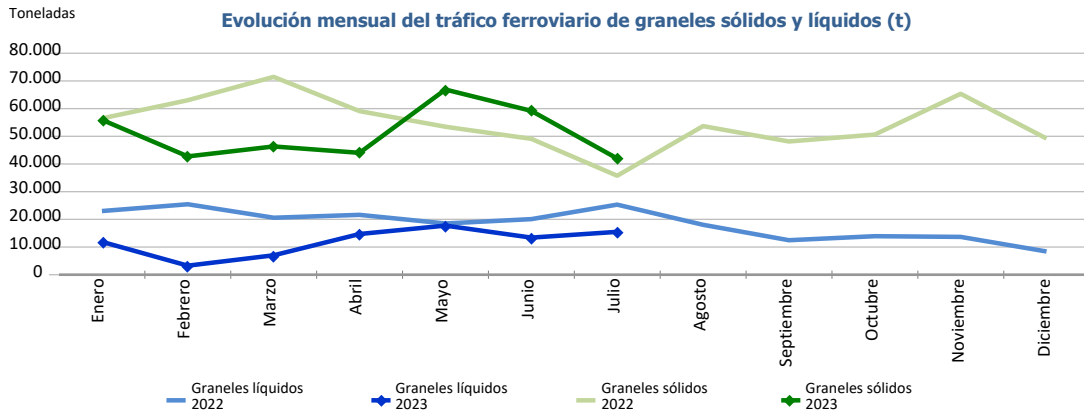
Evolución de la cuota de tráfico ferroviario



TRÁFICO DE FERROCARRIL

Evolución del tráfico ferroviario mensual. Graneles sólidos y líquidos. Toneladas

Evolución del tráfico ferroviario mensual	Toneladas 2022			Toneladas 2023			%	
	Sólidos	Líquidos	Total	Sólidos	Líquidos	Total	mensual	acumulado
Enero	56.474	23.006	79.480	55.964	11.888	67.852	-14,6%	-14,6%
Febrero	63.027	25.451	88.478	42.746	3.263	46.009	-48,0%	-32,2%
Marzo	71.467	20.589	92.056	46.334	7.014	53.348	-42,0%	-35,7%
Abril	59.099	21.628	80.727	44.027	14.701	58.728	-27,3%	-33,7%
Mayo	53.459	18.505	71.964	66.894	17.738	84.632	17,6%	-24,7%
Junio	49.089	20.079	69.168	59.200	13.398	72.598	5,0%	-20,5%
Julio	35.755	25.317	61.072	42.000	15.485	57.485	-5,9%	-18,8%
Agosto	53.685	18.038	71.723					
Septiembre	48.129	12.463	60.592					
Octubre	50.628	13.911	64.539					
Noviembre	65.362	13.659	79.021					
Diciembre	49.199	8.395	57.594					
Total	655.373	221.041	876.414	357.165	83.487	440.652		



Circulaciones ferroviarias

Circulaciones ferroviarias por anchos (u)	Acumulado mensual		%	% sobre total acum. 2023
	2022	2023		
Ibérico	5.044	4.248	-15,8%	68,2%
UIC	181	269	48,6%	4,3%
FGC	1.451	1.711	17,9%	27,5%
Total	6.676	6.228	-6,7%	100%

