

MINISTERIO DE OBRAS PUBLICAS

DIRECCION GENERAL DE PUERTOS Y SEÑALES MARITIMAS

MEMORIA ANUAL DEL PUERTO

DE

BARCELONA

AÑO 1971

La presente Memoria ha sido incluida en el Programa de Publicaciones del Ministerio de Obras Públicas para 1.972; formulado por el Servicio de Publicaciones de la Secretaría General Técnica del Departamento.

MEMORIA ANUAL DEL PUERTO

Año 1971

INDICE



	<u>Página</u>
1. TEXTO	4
2. CARACTERISTICAS TECNICAS DEL PUERTO	7
2.1. CONDICIONES GENERALES	7
2.1.1. Situación	7
2.1.2. Régimen de vientos	7
2.1.3. Temporales teóricos	7
2.1.4. Mareas	7
2.1.5. Entrada	7
2.1.6. Zonas de flotación (Superficies abrigadas)	7
2.2. PLANTA ESQUEMATICA DE FAROS Y BALIZAMIENTOS	8
2.3. MUELLES	10
2.3.1. Clasificación por dársenas	10
2.3.1.1. Muelles del Servicio	10
2.3.1.2. Muelles de Particulares	11
2.3.2. Clasificación por empleos y calados	12
2.4. DEPOSITOS	13
2.5. INSTALACIONES AL SERVICIO DEL COMERCIO Y NAVEGACION	14
2.5.1. Diques secos	14
2.5.2. Diques flotantes	14
2.5.3. Varaderos	14
2.5.4. Astilleros	14
2.5.5. Almacenes frigoríficos y fábricas de hielo	15
2.5.6. Instalaciones pesqueras	15
2.5.7. Edificaciones y otras instalaciones diferentes de las anteriores, comerciales o de uso público	16

2.6. INSTALACIONES PARA SUMINISTRO A BUQUES	17
2.7. COMUNICACIONES INTERIORES Y ACCESOS TERRESTRES	18
2.8. MEDIOS MECANICOS DE TIERRA	19
2.8.1. Grúas	19
2.8.2. Material móvil ferroviario	19
2.8.3. Otro material auxiliar de carga y transporte	20
2.9. MATERIAL FLOTANTE	23
2.9.1. Dragas	23
2.9.2. Remolcadores	23
2.9.3. Gánguiles, gabarras y barcazas	24
2.9.4. Grúas flotantes	24
2.9.5. Otros medios auxiliares del Servicio	24
2.10. PLANO GENERAL DEL PUERTO	25
3. OBRAS O ACTIVIDADES AUTORIZADAS A PARTICULARES	26
3.1. AUTORIZADA ANTES DE EMPEZAR EL AÑO 1971 Y QUE ESTAN VIGENTES	26
3.2. AUTORIZADA EN EL AÑO 1971	36
4. ESTADISTICA DE TRAFICO	38
4.1. PASAJEROS	38
4.2. BUQUES	39
4.2.1. Buques mercantes entrados en el año	39
4.2.1.1. Distribución por clases de navegación y tonelaje	39
4.2.1.2. Clasificación por Banderas	40
4.2.1.3. Distribución por tipos de buques	41
4.2.2. Buques de guerra entrados en el año	42
4.2.3. Embarcaciones de pesca	42
4.2.4. Embarcaciones de recreo	42
4.3. MERCANCIAS	43
4.3.1. Descargadas en el año	43
4.3.1.1. Por muelles del servicio	43
4.3.1.2. Por muelles de particulares	45
4.3.2. Cargadas en el año	46
4.3.2.1. Por muelles del servicio	46
4.3.2.2. Por muelles de particulares	49
4.3.3. Mercancías totales cargadas y descargadas	50
4.3.3.1. Clasificación por mercancía y clase de navegación	50
4.3.3.2. Clasificación por naciones	53
4.3.5. Clasificación según Tarifa G-3	55

	<u>Página</u>
4.4. TRAFICO LOCAL O DE BAHIA	56
4.5. AVITUALLAMIENTO	56
4.6. PESCA	56
4.7. TRAFICO DE CONTENEDORES	56
4.8. RESUMEN GENERAL DEL TRAFICO MARITIMO	57
4.8.1. Cuadro general n.º 1	57
4.8.2. Cuadro general n.º 2	57
4.8.3. Cuadro general n.º 3	57
4.8.4. Cuadro general n.º 4	57
4.8.5. Cuadro general n.º 5	58
4.9. TRAFICO TERRESTRE	58
5. UTILIZACION DEL PUERTO	59
5.1. DARSENAS	59
5.2. ANARES DE PUNTA	59
5.3. ATRAQUES	59
5.4. OCUPACION DE SUPERFICIES	59
5.5. GRUAS COMERCIALES	59
5.6. CARRETILLAS ELEVADORAS	59
5.7. CINTAS TRANSPORTADORAS	59
5.8. PALAS CARGADORAS	59
5.9. TRACCION DE MANIOBRA	59
5.10. VAGONES	59
5.11. CAMIONES	59
5.12. BASCULAS	59
5.13. GRUAS FLOTANTES	59
5.14. REMOLCADORES	59
5.15. VARADEROS	59
5.16. DIQUE FLOTANTE	59
5.17. BARCAZAS	59
6. OBRAS	
6.1. OBRAS EN EJECUCION O TERMINADAS EN EL AÑO	60

PROLOGO

Parece obligado decir unas palabras como pórtico a esta Memoria del año en que tomo el relevo en la Presidencia de la Junta de nuestro Puerto.

Al escribirlas han pasado ya unos meses desde mi designación. Los suficientes para comprender que cualquier declaración de propósitos a nivel personal sería impropia, porque, al entrar en el engranaje de esta original empresa, no cabe conjugar los verbos en primera persona del singular: está claro que en cualquier actividad de servicio público —más aún de Obras Públicas— nadie pasa de eslabón en la cadena infinita: hereda de sus predecesores y transmite a quienes le suceden —recibe la gloria de lo que no promovió, si bien de ordinario tampoco siega lo que sembró.

Pero esta conciencia de equipo no se adquiere sólo en razón al tiempo: la complejidad del gobierno y promoción de un puerto como el de Barcelona no puede ser resultado de la acción de una persona sino del perfecto ensamblaje de un grupo competente y entusiasta. Esto es lo que yo he encontrado, a todos los niveles, en la Junta de nuestro Puerto, y lo que me asegura de ser partícipe del éxito en esta etapa, quizá corta de mi calendario, pero trascendental en sus realizaciones si sabemos estar a la altura de nuestra misión y de nuestro cometido en el quehacer de todos los días, y en la proyección hacia el futuro.

Lo que el Puerto es en su marcha diaria y en su vida ordinaria está ahí, en las páginas que siguen: ésto son datos y no proyectos —resultados y no ilusiones. Las cifras de la Memoria son harto más elocuentes que cualquier comentario y en ellas se comprueba— contrastando con una general flexión europea —el aumento constante de tráfico sobre todo en carga general, que es la más característica de nuestro Puerto— la imagen de nuestra propia vitalidad.

Nuestra proyección hacia el futuro debe atender a tres líneas maestras: la de adecuarse al crecimiento vegetativo del tráfico. La transformación y modernización de nuestras instalaciones. La expansión de nuestra zona de servicio.

El normal crecimiento del tráfico y la consiguiente demanda de nuevos espacios comporta un incremento de tres atraques convencionales por año como mínimo: no menos de cuatrocientos millones de pesetas entre infra y superestructura, e instalaciones complementarias. Nuestras posibilidades, y las que parece que cabrá deducir del III Plan, nos mantienen por ahora lejos de poder alcanzar esta meta. Y las demoras acumulan el retraso mermando gravemente nuestra capacidad competitiva, al tiempo que perjudican y cohiben la expansión del comercio y la industria de Barcelona y la región. Por eso hay que bregar tenazmente hasta que logremos ponernos al día.

Transformar nuestras instalaciones y modernizar nuestros servicios es, además, el medio de atraer nuevos tráficos internacionales y hasta de poder centrar las escalas de líneas marítimas mundiales. Estamos colocados en un frente mediterráneo palpitante y vivo, nos sentamos a la misma mesa, y en paridad, con nuestros vecinos de Marsella y Génova. ¿Por qué resignarnos, tímida y cobardemente, a marchar detrás de los demás, cuando podríamos optar, en tantos aspectos, al primer puesto? Alardeamos —y con razón— de nuestra prolongada paz interior y de los beneficios que nos ha reportado como causa eficiente de atracción del turismo europeo, y de inversiones extranjeras en general, y quizá no hemos acertado a ver en toda su trascendencia lo que esta misma estabilidad podría tener de valiosa para convertir nuestro puerto en una sólida plataforma en el comercio del Mediterráneo, adquiriendo, ahora, una firme posición privilegiada para mañana. Nuestra nueva terminal de transportes combinados —cuyas obras avanzan rápidamente— sirve este propósito.

EL TEXTO

Nuestro mayor empeño está en no perder ni mediatizar la única posibilidad que nos queda de expansión interior del Puerto: no hay megalomanía en nuestros proyectos ni pudo haberla en los acuerdos del Gobierno. Si la mezquindad nos cegara, y al servicio de unos intereses económicos absolutamente desplazables y secundarios nos dejáramos vencer por la mediocridad, generaciones enteras bramarian condenándonos. Nunca asumiremos al frente de los destinos del Puerto la responsabilidad de haber hecho imposible su normal expansión. Es la única manifestación solemne que queremos dejar bien sentada, a título personal, en esta primera página de la primera Memoria del año primero de mandato.

Confío que en ejercicios sucesivos, al daros cuenta de lo realizado y de lo que vayamos proyectando, de lo corriente y de lo extraordinario, el saldo será siempre positivo, atractivo y esperanzador.

Barcelona, 31 de diciembre de 1971

Ramón GUARDANS VALLES

Presidente

1. TEXTO

ACAECIMIENTOS

El día 3 de abril fue nombrado Presidente de la Junta del Puerto el Ilmo. Sr. D. Ramón Guardans Vallés, relevante personalidad a la que desde aquí, y en nombre de todo nuestro personal, expreso nuestra felicitación y bienvenida al quehacer portuario. Cesó como tal el Ilmo. Sr. D. Arturo Suqué Puig al que igualmente dedicamos el más afectuoso recuerdo.

Durante el año 1971 participamos de un modo muy intenso en la organización y desarrollo del Comité de Coordinación de los Puertos del Mediterráneo Noroccidental, en el que, con Génova y Marsella formamos el núcleo más activo.

Constituyó un acto muy emotivo la inauguración el 1.º de marzo, del Paseo Marítimo «Gabriel Roca», con asistencia del Director General Ilmo. Sr. D. Marciano Martínez Catena, el propio Sr. Roca, legendaria figura de nuestro puerto y gran número de asistentes que quisieron así rendir homenaje a tan insigne portuario.

Recibimos numerosas visitas de personalidades y corporaciones nacionales y extranjeras entre las que cabe destacar la del Ministro de Marina de la República de Cuba, la del Sr. Akiyama, Secretario General de la International Association of Ports and Harbors, y la de las Cámaras de Comercio de Detroit y de Perpignan.

TRAFICO

Así como 1970 representó para el puerto un período de estabilización, en el año 1971 tuvimos importantes incrementos de tráfico en toda clase de mercancías.

El movimiento total fue de 9.626.217 toneladas, con un incremento del 11'5 % respecto al año anterior, clasificado en 3.076.777 toneladas de productos petrolíferos, o sea el 31'9 %, con aumento del 30'5 %, 2.154.247 toneladas o sea el 22'4 % de graneles sólidos que han aumentado el 11 % y 3.147.143 toneladas o sea el 32'7 % del total en carga general, la cual también ha aumentado el 8 % respecto a 1970.

El resto de 1.248.050 toneladas han sido diversos tráficos, tales como pesca, avituallamiento y gases licuados, partida ésta muy importante a la que luego nos referiremos.

Los embarques han representado el 26 % del total afirmando la favorable tendencia al equilibrio del tráfico que ya observamos el pasado año, en el que fueron el 20'5 % del total, después del 18'5 % del año 1969.

El tráfico de cabotaje, con 5.246.578 toneladas, ha representado el 54'5 % del total, lo que demuestra su enorme importancia.

Finalmente y en lo que se refiere a Grupos Generales, cabe señalar que el T.I.R. ha movido 323.992 toneladas incrementándose también en un 17 %.

En cuanto a los tipos de mercancías, destaca la nueva baja en el tráfico de carbón, que entre todas sus especialidades, incluido el cok de petróleo, sólo alcanzó 187.814 toneladas. Los graneles más importantes han sido los cereales con 511.419 toneladas, las piritas con 349.655 toneladas y las potasas con 379.483 toneladas. Ha comenzado a tener mucha importancia el clinker con 103.387 toneladas.

En el Grupo de graneles líquidos, los productos petrolíferos representan la mayoría del 98 % con 2.999.017 toneladas.

Los gases licuados han adquirido categoría propia por su importancia, pues hemos tenido 326.099 toneladas de Gas Natural y 329.476 toneladas de Butano, o sea en total el 6'8 % de nuestro tráfico.

En cuanto a la mercancía general, se caracterizó como siempre nuestro puerto por su enorme diversidad y sólo cabe señalar el cemento ensacado, que ha supuesto 329.964 toneladas, los productos siderúrgicos con 428.654 toneladas, las maderas con 195.821 toneladas, las frutas 156.393 toneladas y los automóviles y camiones que han sumado 144.750 toneladas. Ningún otro tipo ha alcanzado las 100.000 toneladas.

Debemos destacar la importancia del tráfico de mercancías en contenedores.

Durante el año, se han transitado 27.604 unidades de tipos unificados ISO, con incremento del 68'2 % respecto al año anterior y 96.232 unidades no normalizadas.

En cuanto a buques, entraron en el puerto 9.143 unidades con 31.833.059 TRB con incrementos del 7'8 % y 11 % respectivamente. Los barcos portacontainers, que en 1970 fueron 196, en 1971 han alcanzado la cifra de 426 unidades.

Finalmente, en pasajeros, sin contar el tráfico de bahía fueron 611.227, sensiblemente igual al año anterior.

OBRAS

Durante el año quedaron terminadas las últimas obras de modernización correspondientes al Muelle de Baleares, Puerto Pesquero, incluida la Nueva Lonja de Pescado.

Las obras del puerto interior siguieron progresando normalmente, y al final del ejercicio se encuentran prácticamente terminado el Muelle para Contenedores y empezado el montaje de la grúa especial para su manejo.

Las inversiones en obras ascendieron a 189.876.366 ptas.

EXPLOTACION

El incremento de tráfico señalado en el apartado correspondiente de este comentario, ha sometido a nuestras instalaciones a un trabajo aún más forzado que en años anteriores. El Comercio ha colaborado eficazmente procurando retirar rápidamente las mercancías del Puerto, pero a pesar de ello, se han pasado momentos de congestión, como el ocurrido en el momento de establecerse la nueva paridad del dólar, hecho que paralizó unos días la mayoría de las tramitaciones documentales para mercancías procedentes de su área.

Ya hemos aludido el importante incremento del tráfico de containers, y queda por señalar que asimismo el sistema Roll-on-Roll-off ha sufrido importante incremento, siendo varios los buques especiales para el mismo que recalán regularmente en el Puerto, tanto para tráfico exterior como para cabotaje.

Se ha iniciado durante el año 1971 un sistema de explotación por unidades portuarias en régimen de concesión, y cooperación económica en las inversiones para equipo, entre la Junta y el Concesionario. Este sistema, que se aplica por primera vez para el Muelle de Contenedores, empezará a regir en el ejercicio de 1972.

INSTALACIONES PARTICULARES

Durante el año quedaron reseultos los inconvenientes que habían retrasado la puesta en servicio de la instalación de Gas Natural el cual comenzó a llegar regularmente con los resultados que quedan dichos.

Comenzaron también durante el año las obras de ampliación del Silo para cereales para alcanzar las 50.000 toneladas de capacidad.

ACCION SOCIAL

El Grupo de Educación y Descanso de la Junta desarrolló sus actividades incrementándolas con nuevas secciones, tenis, frontón, y un centro recreativo para actos culturales.

Los comedores colectivos han servido en total unas 100.000 comidas a nuestros obreros y empleados.

En cuanto a la asistencia sanitaria se efectuó normalmente y al final del año se comenzó un sistema de chequeo para los mayores de 50 años.

MOVIMIENTO ECONOMICO

Los ingresos totales del año, fueron de 557.821.924 ptas., de las cuales 70.000.000 procedieron de Subvención del Estado, 426.888.358 de servicios prestados, 43.053.036 de concesiones y el resto de 17.880.530 por partidas diversas.

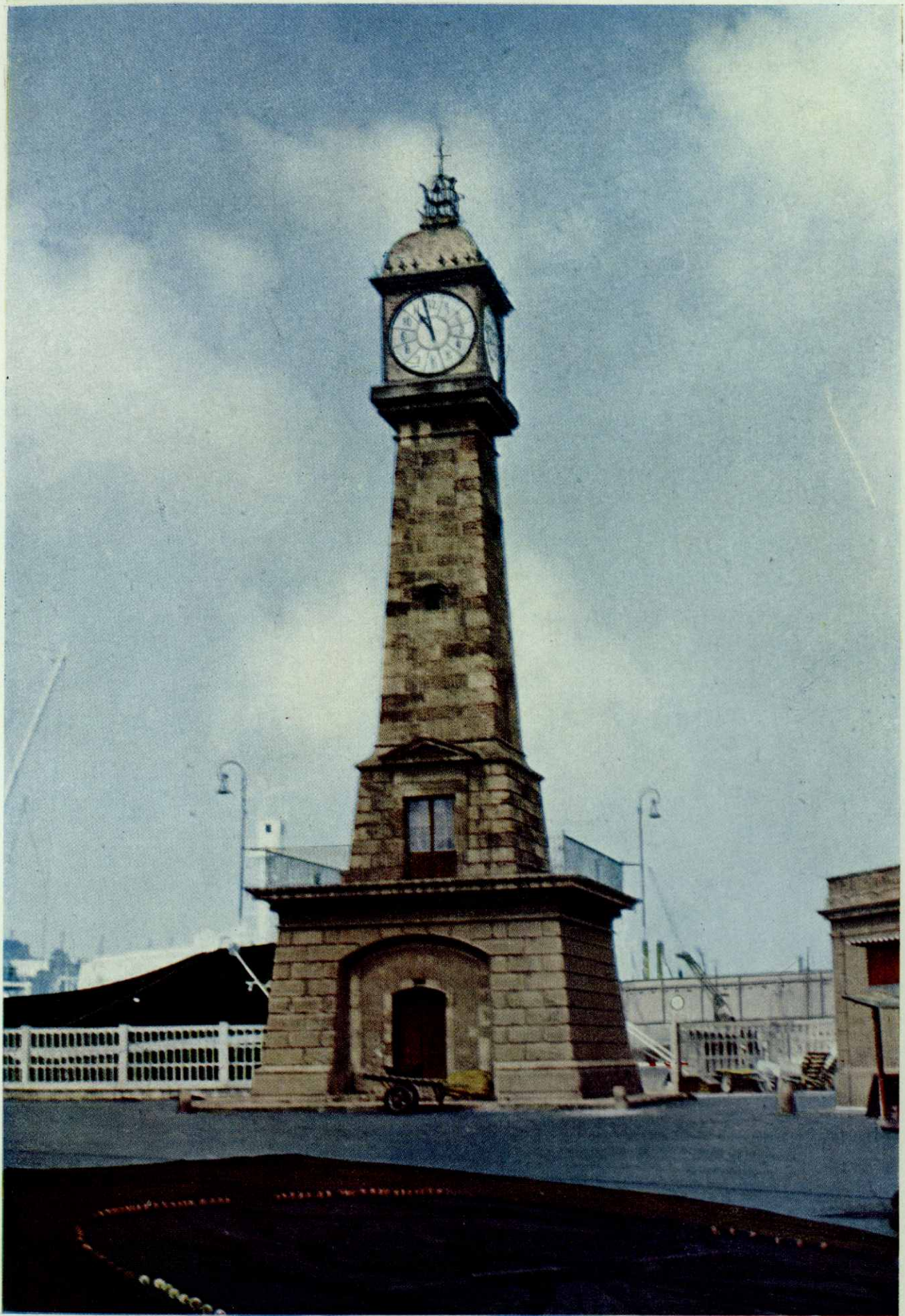
CONCLUSION

Con lo dicho quedan resumidos los rasgos más importantes de nuestra actividad en el año, cuyo detalle se encuentra en las siguientes páginas de esta publicación.

Barcelona, 31 de diciembre de 1971

EL INGENIERO DIRECTOR,

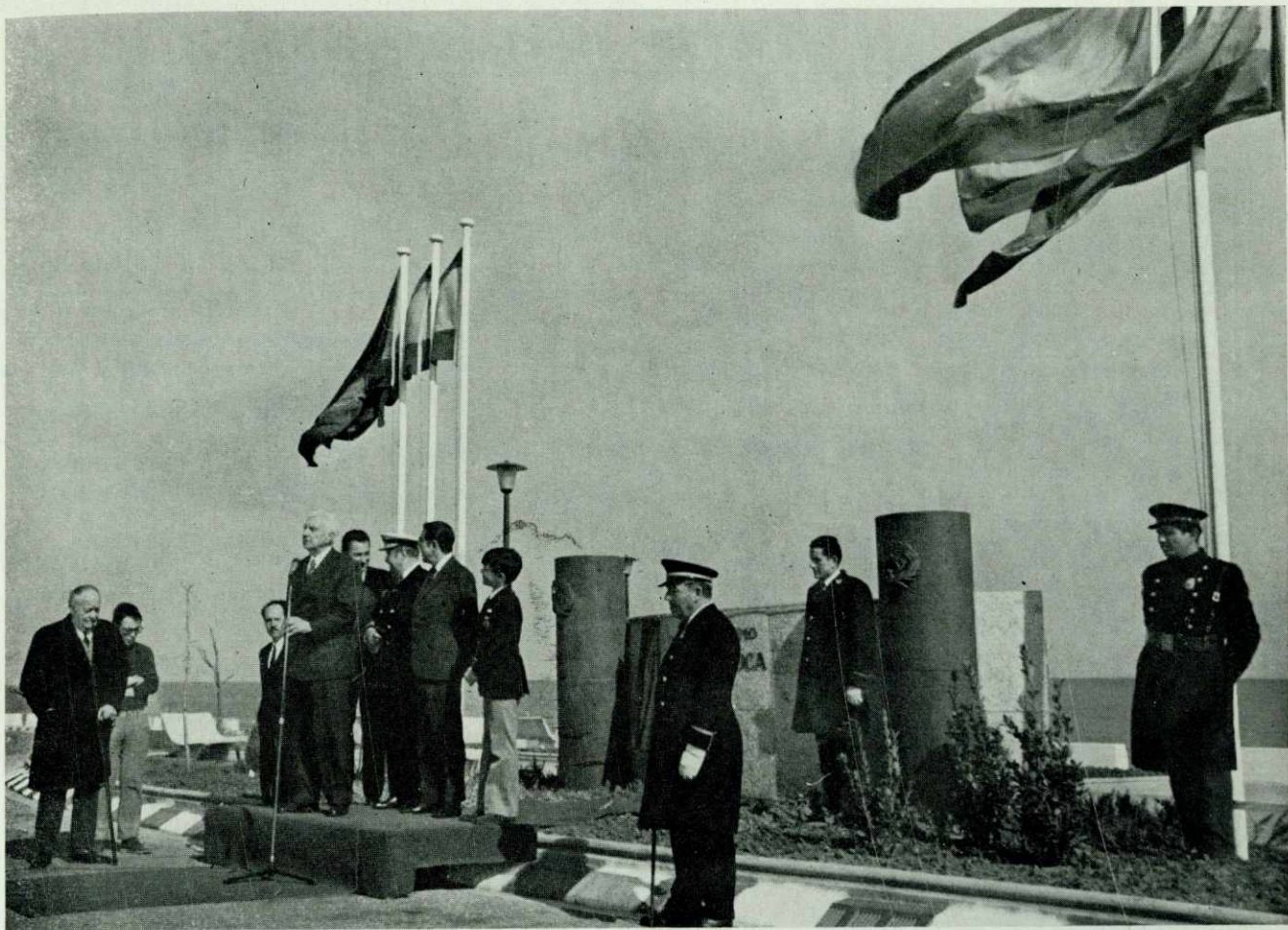
Aurelio GONZALEZ ISLA



Torre del siglo XVIII, primer faro del Puerto, monumento histórico y representativo del mismo



Excmo. Sr. D. Ramón Guardans Vallés, Presidente de la Junta del Puerto, en la tradicional reunión anual, con la Prensa y medios informativos



Inauguración del Paseo Gabriel Roca, situado en el Rompeolas de este Puerto, presidida por el Ilmo. Sr. D. Marciano Martínez Catena, Director General de Puertos y el propio Sr. D. Gabriel Roca

2. CARACTERISTICAS TECNICAS DEL PUERTO

2.1. CONDICIONES GENERALES

2.1.1. SITUACION

Longitud 2° 10' E (Greenwich)
 Latitud 41° 21' 30" N

2.1.2. REGIMEN DE VIENTOS

Reinante — 4.º cuadrante
 Dominante — 1.º y 2.º cuadrante

2.1.3. TEMPORALES TEORICOS

Largo, (Km.) 540; 2 h. ola máxima, (m.) 5'80; 2 l. ola máxima, (m.) 252.

2.1.4. MAREAS (incluidas otras causas de variación de nivel)

Máxima carrera de marea	0'83 m.
Cota de la B. M. V. E. al cero del puerto	<u>-0'03 m.</u>
Cota de la P. M. V. E. al cero del puerto	<u>+0'80</u>

2.1.5. ENTRADA

2.1.5.1. Canal de entrada:

Anchura	174 m. (mínima)
Longitud	2.700 m.
Calado en B. M. V. E.	16-13 m.
Naturaleza del fondo	fangos y arena

2.1.5.2. Boca de entrada:

Orientación	N. E.
Ancho	700'00 m.
Calado en B. M. V. E.	16'00 m.
Máxima corriente controlada	2'00 nudos
Buques entrantes	Precisan remolcador solamente los grandes

2.1.5.3. Mayor buque entrado en el último quinquenio.

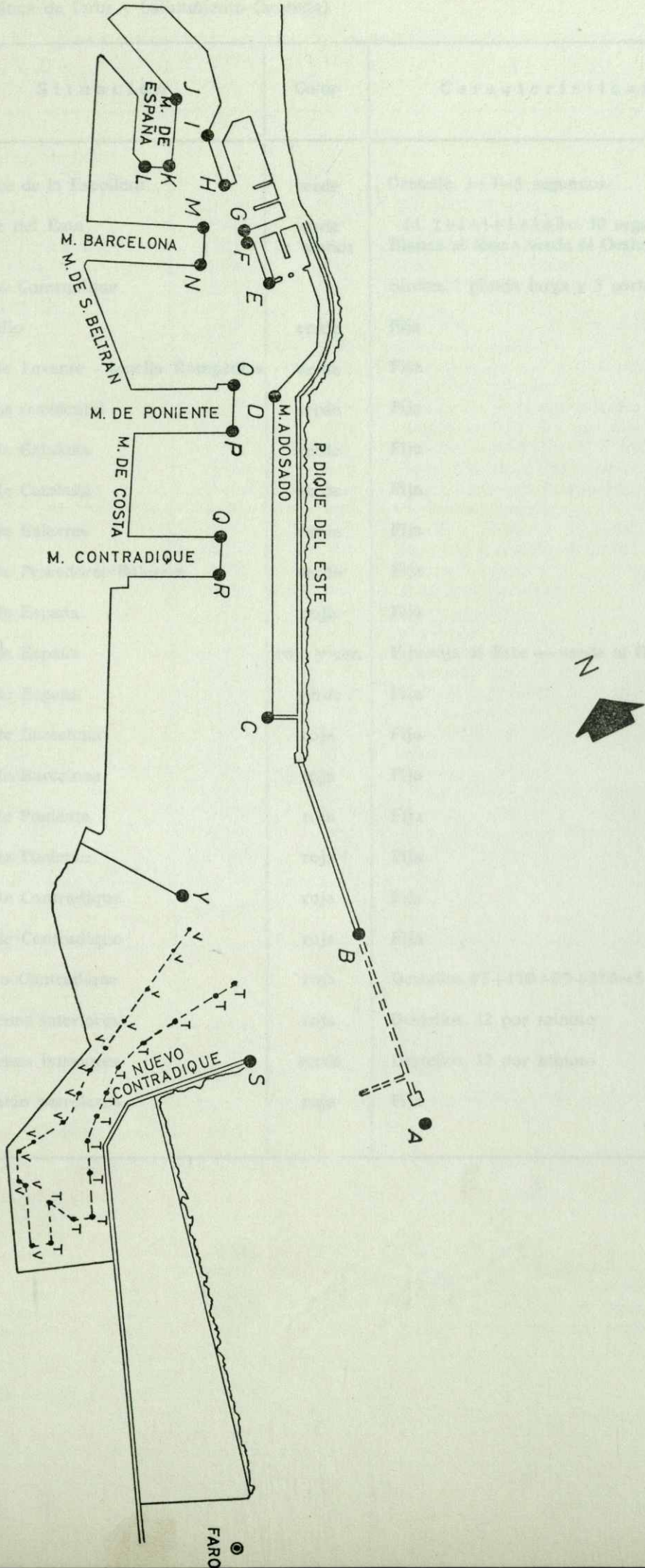
	Mayor eslora	Mayor calado
Nombre	Raffaello	Atlantic EAGLE
Nacionalidad	Italia	Liberiana
Eslora	275'71 m.	190'00 m.
Calado	9'32 m.	10'11 m.
Tipo	Pasaje	Bulk Carrier
Arqueo	45.933 T.R.B.	T.P.M. 23.925

2.1.6. ZONAS DE FLOTACION (Superficies abrigadas)

	Zona I (m ²)	Zona II (m ²)	TOTAL (m ²)
Del Servicio:			
Antepuerto	1.781.460	—	1.781.460
Dársenas Comerciales	1.485.300	—	1.485.300
Dársenas Pesqueras	24.600	—	24.600
Otras dársenas	221.100	—	221.100
Total	3.512.460	—	3.512.460
En dársenas particulares			
Total	—	—	—

2.2 PLANTA ESQUEMATICA DE FAROS Y BALIZAMIENTO

(Véase Leyenda en la página siguiente)



2.2. Planta esquemática de faros y balizamiento (leyenda)

Letra que figura en el plano	Situación	Color	Características	Alcance millas
A	Avance de la Escollera	verde	Destello, 1+4=5 segundos	4
B	Dique del Este	verde y blanca	íd. 1+1+1+1+1+5= 10 segs. Blanca al Este - verde al Oeste	12
B-1	Nuevo Contradique		Sirena, 1 pitada larga y 3 cortas	5
C	Martillo	verde	Fija	2
D	Muelle Levante - Muelle Rompeolas	verde	Fija	3
E	Muelle Occidental	verde	Fija	3
F	Muelle Cataluña	verde	Fija	3
G	Muelle Cataluña	verde	Fija	3
H	Muelle Baleares	verde	Fija	3
I	Muelle Pescadores/Baleares	verde	Fija	3
J	Muelle España	roja	Fija	4
K	Muelle España	roja y ver.	Fija-roja al Este — verde al Oeste	3
L	Muelle España	verde	Fija	3
M	Muelle Barcelona	roja	Fija	4
N	Muelle Barcelona	roja	Fija	4
O	Muelle Poniente	roja	Fija	4
P	Muelle Poniente	roja	Fija	4
Q	Muelle Contradique	roja	Fija	4
R	Muelle Contradique	roja	Fija	6
S	Nuevo Contradique	roja	Destellos 0'5+1'00+0'5+3'00=5 seg.	6
T	Dársenas interiores	roja	Destellos, 12 por minuto	2
V	Dársenas interiores	verde	Destellos, 12 por minuto	2
Y	Pantalán petroleros	roja	Fija	4

2.3. MUELLES

2.3.1. Clasificación por dársenas

2.3.1.1. Del Servicio

N O M B R E S	Longitud (m.)	Calado (m.)	E M P L E O S	Ancho (m.)
<u>En dársenas comerciales</u>				
Contradique (testero)	241'00	11'20	Silo para cereales	9'00
Contradique Norte 1.º tramo	219'00	11'20	Graneles sólidos con desc. espec.	8'50
Contradique Norte 2.º tramo	200'00	11'20	Graneles sólidos con desc. espec.	19'00
Contradique Sur 1.º tramo	150'00	11'20	(Obras de Habilidadación)	70'00
Contradique Sur 2.º tramo	269'00	12'00	(Obras de Habilidadación)	70'00
Contradique Sur (rincón)	43'00	11'20	(Obras de Habilidadación)	22'00
Costa	452'00	11'20	Terminal Provis. de Containers	65'00
Poniente Sur	433'72	12'00	Mercancía general	25'00
Poniente (Testero)	230'22	11'20	Mercancía general y E. Marítima	12'00
Poniente Norte 1.º tramo	89'62	11'20	Mercancía general	11'00
Poniente Norte 2.º tramo	346'08	7'00	Mercancía general y graneles	35'00
San Beltrán	604'46	9'60	Mercancía general y graneles	20'00
Barcelona Sur	510'00	9'60	Mercancía general y E. Marítima	12'50
Barcelona Este	160'00	9'60	Estac. Marítima Transoceánica	11'50
Barcelona Norte	150'00	9'60	Estac. Marítima Transoceánica	12'50
Barcelona Norte	160'00	8'00	Mercancía general	12'50
Barcelona Norte	200'00	8'00	Estación Marítima Mallorca	11'50
España 1.ª alineación	150'00	9'60	Estación Marítima Canarias	11'00
España testero	123'00	9'60	Mercancía general	37'00
España Este	309'00	9'60	Mercancía general	11'00
España 2.ª alineación	315'00	9'60	Mercancía general	11'00
Depósito 1.ª alineación	107'50	8'00	Mercancía general	9'00
Depósito 2.ª alineación	160'00	8'00	Mercancía general	7'00
Barceloneta	300'00	8'00	Mercancía general	15'00
Reloj	218'00	8'00	Mercancía general	30'00
Baleares Oeste	261'50	9'60	Mercancía general	10'00
Baleares testero	61'00	9'60	Mercancía general	21'00
Occidental	150'00	9'00	Graneles sólidos	10'00
Levante 3.ª alineación	258'00	11'20	Mercancía general	8'00
Adosado 1.º tramo	633'00	11'80	Graneles sólidos y mercancía gral.	28'00
Adosado 2.º tramo	767'00	12'00	Mercancía General y Containers	65'00
Atarazanas	123'00	8'00	Estación Marítima Menorca	15'00
Alvarez de la Campa	250'00	6'00	Graneles sólidos y madera	50'00
Total	8.644'10			
<u>En dársenas pesqueras</u>				
Baleares (Este)	217'50	9'60	Pesca	9'00
Pescadores (Norte)	156'00	8'00	Pesca	45'00
Pescadores (Sur)	68'50	8'00	Pesca	10'00
Total	442'00			
<u>En otras dársenas</u>				
Atarazanas	107'00	8'00	Tráfico de bahía	—
Bosch y Alsina	497'50	8'00	Buques de guerra y madera	60'00
España 1.º tramo Oeste	245'00	9'60	Amarre embarcaciones deportivas	11'00
España 2.º tramo Oeste	283'50	9'60	Amarre embarcaciones deportivas	11'00
España (Chaflán Sur)	53'00	9'60	Amarre embarcaciones deportivas	20'00
Suma y sigue	1.186'00			

2.3.1.1. Continuación

NOMBRES	Longitud (m.)	Calado (m.)	EMPLEOS	Ancho (m.)
Suma anterior	1.186'00			
<u>En otras dársenas</u>				
Occidental	60'00	9'00	Amarre embarcaciones Junta	25'00
Occidental testero	77'50	9'00	Atraque buque tanque suministro	3'00
Nuevo	384'00	8'00	Talleres reparación buques	9'00
Cataluña Norte	214'00	8'00	Amarre embarcaciones Junta	10'00
Cataluña testero	50'00	8'00	Amarre embarcaciones Junta	20'00
Cataluña Sur	35'00	8'00	Talleres Dique flotante	4'00
Levante (1.ª alineación)	156'00	9'60	Talleres reparación buques	8'00
Levante (2.ª alineación)	203'50	11'20	Talleres reparación buques	8'00
Embarcadero Martillo	40'00	5'00	Embarcaciones de bahía	
Total	2.406'00			

2.3.1.2. De Particulares

NOMBRES	Longitud (m.)	Calado (m.)	EMPLEOS	Ancho (m.)
<u>En antepuerto</u>				
Pantalán para petroleros (1)	2 Atraques	12'00	Descarga productos petrolíferos	—
Pantalán para petroleros	2 Atraques	11'00	Descarga productos petrolíferos	—
Pantalán para petroleros	2 Atraques	8'50	Descarga productos petrolíferos	—
<u>En dársenas comerciales</u>				
Atraque para metaneros (2)	1 Atraque	11'00	Descarga de gas natural licuado	—
<u>En dársenas pesqueras</u>				
No existen				
<u>En otras dársenas</u>				
Nuevo Vulcano (Norte-1.ª esp.)	125'00	8'00	Amarre de buques en reparación	14'65
Nuevo Vulcano (testero)	14'65	8'00	Amarre de buques en reparación	
Nuevo Vulcano (Sur)	125'00	8'00	Amarre de buques en reparación	14'30
Nuevo Vulcano (Norte-2.ª esp.)	100'00	8'00	Amarre de buques en reparación	
Nuevo Vulcano (testero)	14'30	8'00	Amarre de buques en reparación	
Nuevo Vulcano (Sur)	100'00	8'00	Amarre de buques en reparación	
Total	478'95 y 7 atraqu.			

(1) Para buques hasta 30.000, 20.000 y 5.000 Tons., respectivamente.

(2) Para buques metaneros de hasta 210 m. de eslora.

2.3.2. Clasificación por empleos y calados.

E M P L E O S		Metros lineales con calado «C»					Totales (m.)
		C ≥ 12	12 > C < 10	10 > C < 8	8 > C < 6	6 > C < 4	
D E L S E R V I C I O	Mercancía general	767'00	1.123'44	3.321'28			5.211'72
	Graneles sólíd. sin inst. especial			597'48		250'00	847'48
	Graneles sólíd. por inst. especial		698'30				698'30
	Fluidos por instalación especial		591'70				591'70
	Pesca			442'00			442'00
	Pasajeros		115'00	820'20		40'00	975'00
	Armamento, reparac., desguaces		203'50	976'50			1.180'00
	Varios (deportes, guerra, etc.)			945'20			945'20
	Pendiente de habilitación	269'00	331'50				600'50
<u>De particulares</u>							
	Reparación de buques			478'95			478'95
	Fluidos por inst. especial	2 atraque (1)	3 atraques (2)	2 atraques (3)			
	Totales	1.036'00 y 2 atraqu.	3.063'44 y 3 atraqu.	7.581'61 y 2 atraqu.		290'00	11.971'05

(1) Para petroleros de hasta 30.000 Tons.

(2) Dos para petroleros de hasta 20.000 Tons. y uno para buques metaneros de 210 m. de eslora.

(3) Para petroleros de hasta 5.000 Tons.

2.4.1. Depósitos

DESIGNACION Y SITUACION	Descubiertos		Cubiertos y abiertos		Cerrados	
	1.ª Zona (m²)	2.ª Zona (m²)	Superficie (m²)	Altura (m)	Superficie (m²)	Altura (m)
Muelle del Contradique	1.200	1.300				
Muelle de Costa	12.626					
Meulle de Poniente	14.905	9.988			29.210	7'00
Meulle de Poniente					1.240	6'00
Muelle de San Beltrán	11.113	9.668			16.725	7'00
íd. (Alm. Aduana)					6.000	(2 plantas)
Muelle de Barcelona					21.780	5'50
					3.240	11'00
Muelle de Atarazanas					1.035	(2 plantas) 5'50
Muelle de Bosch y Alsina	7.650	7.650				
Muelle de España	9.211	3.792			7.053	5'50
					2.268	11'70
					22.800	(2 plantas) 5'75
Muelle del Depósito	3.834				1.500	6'00
					6.312	15'00
						(4 plantas y un sótano)
Muelle de la Barceloneta					13.284	6'00
Muelle del Reloj	5.489	3.426			2.880	6'00
Muelle de Baleares	2.800				3.360	6'00
Muelle de Levante	1.891				4.118	6'00
Muelle de Adosado	24.415	27.730	2.300	6	8.026	6'00
Muelle de Adosado					3.768	4'00
Muelle de Alvarez de la Campa		3.000				
Total	95.134	66.554	2.300		154.599	
En dársenas pequeñas						
no hay						
En otras dársenas						
no hay						
Total depósito del Servicio	95.134	66.554	2.300		154.599	
De Part.						

2.4.2. Depósitos francos

No existen.

2.5. INSTALACIONES AL SERVICIO DEL COMERCIO Y LA NAVEGACION

2.5.1. Diques secos — No existen

2.5.2. Diques flotantes

Propietario	ESLORA		MANGA		CALADOS MAXIM		Fuerza ascensional (Tons.)	AÑO de construc.
	Ext. (m.)	Int. (m.)	Ext. (m.)	Int. (m.)	Ext. (m.)	Int. (m.)		
Junta del Puerto								
4 Secciones	111'40	111'40	28'70	18'70	13'00	5'70	6.000	1903
Unión Naval de Levante	110'00	110'00	21'50	21'50	12'62	8'00	4.200	1919

2.5.3. Varaderos

Situación	Propietario	Número de rampas iguales	Longitud de la rampa (m.)	Anchura (m.)	Pendiente (m.)	Calado en el extremo	Máximo tonelaje de buque admisible
Muelle de Pescadores	Junta del Puerto	1	225'00	9'00	4'4 %	6'00	300'00
		1	200'00	1'70	4'4 %	2'80	50'00
		1	225'00	3'95	4'4 %	6'00	150'00

2.5.4. Astilleros — Talleres de reparación de buques

Situación	Propietario	Número de gradas	Superficie
Muelle del Reloj	Narciso Cardona	No hay	730 m ²
Muelle del Reloj	Francisco Viudes	íd.	1.077 m ²
Muelle del Reloj	F. Millans	íd.	430 m ²
Muelle Nuevo	Unión Naval de Levante	íd.	7.378 m ²
Muelle Nuevo	Talleres Pons	íd.	400 m ²
Muelle de Levante	F. Llastarry	íd.	1.840 m ²
Muelle de Levante	Talleres Vasco-Catalanes	íd.	1.440 m ²
Muelle de Levante	Talleres Nautilus	íd.	1.150 m ²

2.5.5. Almacenes frigoríficos y fábricas de hielo

Clase de instalación	Situación	Propietario	Superficie	Capacidad
Depósito Frigorífico	Muelle San Beltrán	Interfrisa	6.600 m ²	30.000 T.
Fábrica de Hielo	Muelle de Baleares	Cofradía de Pescadores	800 m ²	125 T.

2.5.6. Instalaciones pesqueras

Clase de instalación	Situación	Propietario	Superficie
Lonja de Pescado	Muelle de Pescadores	Junta del Puerto	2.243 m ²
Secadero de redes	Muelle de Pescadores	Junta del Puerto	1.200 m ²
Casetas para industria de pesca	Muelle de Pescadores	Junta del Puerto	66 Casetas
Idem, ídem.	Muelle de Baleares	Junta del Puerto	10 Casetas

2.5.7 Edificaciones y otras instalaciones de las anteriores, comerciales o de uso público

Situación	Propietario	U s o	Características
MUELLES:			
Explanada Sur del Contradique 1.º Tramo	Catalana de Gas y Gas Natural, S. A.	Descarga y almacenamiento de gases licuados	200.000 m ³ capacidad 156.600 m ² de instalaciones
Alvarez de la Campa	Cementos del Mar	Silo para cemento	8.800 Tons.
Contradique (S.)	RELISA	Depósito para descargar y almacenamiento de graneles líquidos	6.200 m ²
Contradique (S.)	SADESA	íd.	6.000 m ²
Contradique (S.)	QUIMIGRANEL	íd.	7.600 m ²
Contradique (S.)	PROQUIMICA	íd.	18.400 m ²
Contradique (S.)	QUIMIDROGA	íd.	1.700 m ²
Contradique (S.)	EXIMTRADE	íd.	1.166 m ²
Contradique (E.)	ERGRANSA	Estación receptora de granos y semillas	2.970 m ² - 20.000 Tons.
Contradique (N.)	Unión Española de Explosivos	Instalaciones para embarque de potasa	7.510 m ²
Contradique (N.)	Minas de Potasa de Suria	íd.	2.526 m ²
Contradique (N.)	Potasas Ibéricas	íd.	2.200 m ²
Costa	CAMPSA	Instalaciones de tuberías para descarga de combustible	2.600 m
Poniente (E.)	Junta del Puerto	E. Marítima n.º 5 Depósito para descargar y almacenamiento de graneles líquidos	Transoceánica 17.000 m ² 3.000 m ²
San Beltrán	DEMAGRISA	íd.	
San Beltrán	KOIKE		
San Beltrán	PROAS	Depósitos para descarga y almacenamiento de productos asfálticos	7.500 m ²
Barcelona (E.)	Junta del Puerto	E. Marítima n.º 1	Transoceánica
Barcelona (N.)	Junta del Puerto	E. Marítima n.º 2	Mallorca
Atarazanas	Junta del Puerto	E. Marítima n.º 3	Menorca
Atarazanas	Aduana	Oficina Aduana	Edificio de 4.840'00 m ²
Bosch y Alsina	Junta del Puerto	Oficinas	1.050'00 m ²
España	Escuela Náutica	Embarcadero, gimnasio y edificio social	500 m ²
España	Real Club Náutico	Instalaciones sociales y deportivas	2.080 m ²
España	Real Club Marítimo	Instalaciones sociales y deportivas	3.132 m ²
España (1.ª al.) Depósito	Junta del Puerto CEOSA	E. Marítima n.º 4 Depósito para descargar y almacenamiento de graneles líquidos	Canarias 603 m ²
Depósito	Escuela Náutica	Escuela de Náutica	Edificio de 3.382'50 m ²
Reloj	Instituto Social de la Marina	Casa del Marino	Edificio de 500'00 m ²
Reloj	Junta del Puerto	Apostolado del Mar	Edificio de 300 m ²
Nuevo	Investigaciones Pesqueras	Laboratorio Instituto de Investigaciones Pesqueras	Edificio de 2.560'00 m ²
Adosado	TAC	Depósito de descarga de áridos	11.250 m ²

2.7. COMUNICACIONES INTERIORES Y ACCESOS TERRESTRES

El Puerto de Barcelona está circundado por una arteria general de circulación rodada, inserta en la zona de servicio, pero abierta al tráfico en su parte central. Dicho tramo se desarrolla desde el través del Muelle de Poniente hasta el Instituto de Investigaciones Pesqueras en el vértice de la Barceloneta y, entre estos puntos, toma sucesivamente los nombres de Paseo de Colón, Paseo Bajo Muralla Nacional. Su anchura de circulación en la zona de servicio es como mínimo, de 15 metros y, en su casi desarrollo, dicha zona, no está separada sino virtualmente, de otra faja de circulación urbana, constituyendo entre ambas los pasos nombrados.

A esta arteria acceden la Avenida del Marqués del Duero, Ramblas, Vía Layetana, Avenida de Icaria y Paseo de Isabel II, que son las arterias urbanas que desembocan frente al Puerto.

Desde el través del Muelle de Poniente, el cinturón de circulación descrito pero abierto al tráfico general, se prolonga hacia el Sur por una vía urbana, Carretera de Casa Antúnez, y de allí por el Paseo de la Agrícola hacia la zona Sur del Puerto y Zona Franca, que bordeando por el sur la montaña de Montjuich, con el nombre de Carretera del Port, se llega a la carretera general Barcelona - Valencia.

Este acceso, tortuoso y estrecho, será en el futuro el principal para el tráfico rodado del Puerto.

Dentro del recinto portuario, las vías generales de circulación que definen en su mayor parte la primera y segunda zona, son las siguientes:

Desde el testero del Muelle del Contradique y a lo largo de éste, una calzada de 15 metros que se prolonga por el Andén de Costa, uniéndose con la Carretera de Casa Antúnez y a continuación con las carreteras de circunvalación de la Zona Sur.

A lo largo del Muelle de Poniente, dos calzadas paralelas de 10 y 12 metros, que se unen por otra de 15 metros a lo largo del Muelle de San Beltrán, recogiendo una gran calzada, también de 15 metros, a lo largo del Muelle de Barcelona, y de allí por el de Atarazanas hasta la Puerta de la Paz.

Es este el punto de aparcamiento público de acceso al tráfico de bahía.

Continúa por el Muelle de Bosch y Alsina y al llegar al Muelle de España, se bifurca en dos calzadas generales, una de 8 metros cercana al paramento W., para las comunicaciones interiores de la Zona deportiva, y otra de 15 metros entre los tinglados y cobertizos de la Zona comercial, uniéndose con otra posterior de los Muelles del Depósito, Barceloneta y Reloj.

A lo largo de los Muelles Nuevo, Oriental y Levante se desarrolla una ancha calzada de 15 metros que atraviesa la Zona de reparaciones navales y comunica el Paseo Nacional con los Muelles Comerciales de Levante y Rompeolas.

Finalmente a lo largo del Dique del Este, hay dos calzadas, una de 15 metros, que es la del Muelle Adosado para el tráfico comercial y otra de 8 metros de anchura, a la que se sube por una rampa que, corriendo por encima del espaldón, llega hasta la prolongación del Dique del Este, ensanchándose allí en una plazoleta de aparcamiento. Esta calzada, desde el Paseo Nacional está abierta al tráfico general.

En cuanto a vías férreas, existen en casi todos los muelles, comunicando con la vía general de RENFE que vienen desde la general de la costa, y atraviesa el Puerto, uniendo la Estación de Morrot con la Estación de Francia.

También entra en el Puerto la línea de Ferrocarriles Catalanes, procedente del Paseo de la Agrícola, con una estación en el Andén de Costa. Esta vía de F. Catalanes termina en el Muelle de San Beltrán, teniendo ramales poco importantes en éste y el de Costa, y de gran volumen en el Contradique, donde deposita las potasas que constituyen su principal tráfico en el Puerto.

8. MEDIOS MECANICOS DE TIERRA

2.8.1. Grúas

Situación	N.º	Tipo	Marca	Energía que emplea	CARACTERISTICAS		Año de Construcción
					Fuerza Tm.	Alcance m.	
<u>Muelles del Servicio</u>							
Muelle Costa	3	Pórtico	J. Miquel	A.T. 440	12	25	1968
Muelle Poniente (S.)	4	Pórtico	B.W.	A.T. 440	3	25	1967
Muelle Poniente (S.)	7	Pórtico	Sener	A.T. 440	6	18	1965
Muelle Poniente (E.)	4	Pórtico	B.W.	A.T. 440	3	25	1967
Muelle Poniente (E.)	1	Pórtico	Sener	A.T. 440	3	18	1965
Muelle Poniente (N.)	1	Pórtico	J. Miquel	A.T. 440	12	25	1968
Muelle Poniente (N.)	3	Pórtico	B.W.	A.T. 440	6	12	1935
Muelle San Beltrán	6	Pórtico	B.W.	A.T. 440	6	12	1935
Muelle San Beltrán	4	Pórtico	B.W.	A.T. 440	3	25	1967
Muelle Barcelona (S.)	1	Pórtico	B.W.	A.T. 440	6	12	1935
Muelle Barcelona (S.)	6	Pórtico	B.W.	A.T. 440	3	25	1967
Muelle Barcelona (N.)	4	Pórtico	B.W.	A.T. 440	3	25	1967
Muelle España (S.)	2	Pórtico	B.W.	A.T. 440	3	25	1967
Muelle España (S.)	2	Pórtico	Sener	A.T. 440	6	18	1965
Muelle España (E.)	4	Pórtico	B.W.	A.T. 440	3	25	1967
Muelle España (E.)	4	Pórtico	Macosa	A.T. 440	6	20	1958
Muelle España (N.O.)	4	Pórtico	B.W.	A.T. 440	6	12	1935
Muelle España (N.O.)	4	Pórtico	Macosa	A.T. 440	6	20	1958
Muelle Depósito	3	Pórtico	P. y F.	Cont. 220	3	7'4	1906
Muelle Depósito	1	Pórtico	B.W.	Cont. 220	6	12	1935
Muelle Barceloneta	7	Pórtico	M.T.M.	Cont. 220	2	7'4	1910
Muelle Barceloneta	3	Pórtico	P. y F.	Cont. 220	3	7'4	1906
Muelle Barceloneta	2	Pórtico	B.W.	Cont. 220	6	12	1935
Muelle Reloj	2	Pórtico	M.T.M.	Cont. 220	3	7'4	1906
Muelle Reloj	1	Pórtico	B.W.	Cont. 220	6	12	1935
Muelle Baleares	2	Pórtico	B.W.	A.T. 440	3	25	1967
Muelle Baleares	2	Pórtico	Sener	A.T. 440	6	18	1965
Varadero	1	Fijas	P. y F.	Cont. 220	17	6	1906
Dique	2	Columna	M.T.M.	A.T. 440	5	18	1960
Dique	2	Construc.	Imenasa	A.T. 440	2'4	20	1968
Muelle Occidental	4	Pórtico	B.W.	A.T. 440	3	25	1967
Muelle Occidental	2	Pórtico	B.W.	A.T. 440	6	12	1935
Muelle Levante	3	Pórtico	Macosa	A.T. 440	6	20	1958
Muelle Levante	3	Pórtico	B.W.	A.T. 440	3	25	1967
Muelle Adosado	3	Pórtico	Macosa	A.T. 440	6	20	1958
Muelle Adosado	4	Pórtico	Sener	A.T. 440	6	18	1965
Muelle Adosado	4	Pórtico	Macosa	A.T. 440	10	25	1965
Muelle Adosado	2	Pórtico	Macosa	A.T. 440	10	25	1965
Muelle Adosado	5	Pórtico	B.W.	A.T. 440	6	12	1935
Muelle Adosado	3	Pórtico	B.W.	A.T. 440	3	25	1967
<u>Muelles de Particulares</u>							
Muelle Nuevo	2	Pórtico	E. Grasset	A.T. 440	1'5	27'5	1956

8.2. MATERIAL MOVIL FERROVIARIO

No EXISTE

2.8.3. OTRO MATERIAL AUXILIAR DE CARGA Y DESCARGA

Propietario	Clase de material	N.º	Características
A.P.S.A.	Grúa	2	12 Tons.
A.P.S.A.	Carretillas elevadoras	8	1'5 a 3'5 Tons.
A.D.I.S.A.	Carretillas elevadoras	16	1'5 a 5 Tons.
A.D.I.S.A.	Remolques	1	—
A.D.I.S.A.	Grúas automotrices	4	0'8 a 16 Tons.
A.D.I.S.A.	Grúas sin tracción	4	0'6 a 1 Tons.
Algans y Pi	Carretilla elevadora	1	2'5 Tons.
Algans y Pi	Grúa automotriz	2	1 Ton.
Hijo F. Argimbau	Grúas automotrices	2	1 Ton.
Hijo F. Argimbau	Carretillas elevadoras	11	2'5 Tons.
Hijo F. Argimbau	C. automotora	1	1 Ton.
Hijo F. Argimbau	Remolques	1	2 Tons.
A.U.C.O.N.A.	Grúas	2	1 y 1'5 Tons.
A.U.C.O.N.A.	Carretilla elevadora	16	2 y 3 Tons.
A.U.C.O.N.A.	Tractores	8	—
A.U.C.O.N.A.	Plataformas	14	—
A.U.C.O.N.A.	Remolques	4	—
Alfonso Blanch	Grúas automotrices	2	1'5 a 2'5 Tons.
Alfonso Blanch	Carretillas elevadoras	6	2'5 a 4 Tons.
Alfonso Blanch	Remolques	6	—
Juan Coma	Carretilla elevadora	14	2'5 a 23 Tons.
C.ª Gral. Carbones	Pala cargadora	5	0'65 a 1'5 Tons.
C.ª Cargas Descargas	Pala cargadora	2	0'5 a 1'5 Tons.
C.ª Cargas Descargas	Tolvas	2	—
C.ª Cargas Descargas	Carretillas elevadoras	4	2'5 Tons.
Cargas Mecanizadas, S. A.	Carretillas elevadoras	8	3 Tons.
C.E.O.S.A.	Carretillas automotoras	39	500 Kgs.
C.E.O.S.A.	Carretillas elevadoras	29	1'7 a 9 Tons.
C.E.O.S.A.	Palas cargadoras	4	0'45 a 1'5 Tons.
C.E.O.S.A.	Grúas automotrices	4	750 Kg.
C.E.O.S.A.	Grúas sin tracción	6	—
C.E.O.S.A.	Cintas mecánicas	20	—
C.E.O.S.A.	Cucharas Priestman	24	500 Kgs.
C.E.O.S.A.	Tolvas carbones	7	—
C.E.O.S.A.	Remolques	10	500 Kgs.
C.E.M.E.S.A.	Carretilla elevadora	1	3'5 Tons.
C. Combalía Sagrera	Grúa automotriz	1	2 Tons.
C. Combalía Sagrera	Carretillas elevadoras	17	2'5 a 5 Tons.
C. Combalía Sagrera	Remolques	3	—
Hijo M. Condeminas	Carretilla elevadora	23	3 Tons.
Hijo M. Condeminas	Grúas automotriz	2	2 Tons.
Hijo M. Condeminas	Cintas mecánicas	3	—
Hijo M. Condeminas	Tractor	2	—
Hijo M. Condeminas	Remolques	12	1.000 Kgs.
Contenemar	Carretilla elevadora	2	2'5 y 8 Tons.
C.O.P.S.A.	Carretillas elevadoras	11	2'5 a 4 Tons.
C.O.P.S.A.	Palas cargadoras	2	0'5 a 2 Tons.
Comercial García-Munte	Pala cargadora	1	1 Ton.
E.R.S.A.	Carretillas elevadoras	24	1'5 a 4 Tons.
E.R.S.A.	Grúas automotrices	10	1 a 2 Tons.
E.R.S.A.	Grúas sin tracción	1	0'6 Tons.
E.R.S.A.	Tractores	5	—
E.R.S.A.	Remolques	17	—
E.R.S.A.	Cintas mecánicas	6	—
ERGRANSA	Palas cargadoras	3	685 Kgs.

2.8.3. Continuación

Propietario	Clase de material	N.º	Características
FEMSA	Carretillas elevadoras	2	2'5 a 9 Tons.
F.E.C.S.A.	Grúa automotriz	1	7'5 Tons.
Gallén Trullén	Remolques	1	2 Tons.
A. García Pastor	Tractor	2	13 HP.
A. García Pastor	Carretillas elevadoras	13	3 Tons.
A. García Pastor	Plataforma	7	—
A. García Pastor	Grúa automotriz	2	2 Tons.
Gerencia Marítimo Frutera	Carretillas elevadoras	6	2'5 Tons.
IMEXTRASA	Carretilla elevadora	1	4 Tons.
I.D.I.C.A.	Grúa	1	8'7 Tons.
I.D.I.C.A.	Carretilla elevadora	1	3'5 Tons.
José Llinas	Carretillas elevadoras	2	3 Tons.
R. Maciá	Carretillas elevadoras	17	2a 3 Tons.
R. Maciá	Grúas automotrices	4	1'2 Tons.
R. Maciá	Remolques	7	1 Ton.
R. Maciá	Tolvas	1	—
R. Maciá	Tractores	3	—
Hijo de J. Masiques	Grúa automotriz	1	2'5 Tons.
Hijo de J. Masiques	Carretillas elevadoras	6	2'5 a 5 Tons.
Hijo de J. Masiques	Tolvas	2	—
Manipulaciones y Comercio, S. L.	Grúa automotriz	1	5 Tons.
Manipulaciones y Comercio, S. L.	Carretillas elevadoras	1	2'5 Tons.
M.A.P.O.R.	Grúas	3	1'5 Tons.
M.A.P.O.R.	Carretilla elevadora	13	3 a 25 Tons.
M.A.P.O.R.	Tractor	1	—
M.A.P.O.R.	Plataformas	8	—
M.A.P.O.R.	Vehículo especial	2	—
Marítima Mediterráneo	Carretilla elevadora	9	2 a 11 Tons.
Marítima Mediterráneo	Grúas automotriz	1	1 Ton.
Marítima Mediterráneo	Tractor	1	25 Tons.
Juan Mestre	Carretilla elevadora	2	5 y 20 Tons.
Naviera Barcelonesa	Carretilla elevadora	4	2'5 a 3 Tons.
Naviera Mallorquina	Carretilla elevadora	5	2 a 3 Tons.
Naviera Mallorquina	Carretilla automotriz	3	—
Potasas Ibéricas	Tolva	1	—
Potasas Ibéricas	Cintas mecánicas	6	—
R.E.L.I.S.A.	Carretilla elevadora	2	2'5 Tons.
Ribas Transservicios, S. A.	Carretilla automotriz	50	1 y 2 Tons.
Ribas Transservicios, S. A.	Plataformas	18	—
Ribas Transservicios, S. A.	Cinta mecánica	1	20 m.
Ribas Transservicios, S. A.	Cucharas Priestman	25	—
Ribas Transservicios, S. A.	Tolvas	12	—
Ribas Transservicios, S. A.	Carretillas elevadoras	33	2'5 Tons. 5
Ribas Transservicios, S. A.	Palas cargadoras	4	3 a 5 Tons.
Ribas Transservicios, S. A.	Grúas	4	—
Romeu y C.ª	Carretillas elevadoras	9	2'5 a 3 Tons.
Romeu y C.ª	Grúa móvil	2	2'5 a 3 Tons.
Romeu y C.ª	Remolques	2	2'5 Tons.
Riquelme	Carretilla elevadora	2	2'5 Tons.

2.8.3. Continuación

Propietario	Clase de material	N.º	Características
Carlos Serrano	Carretilla elevadora	4	3'5 Tons.
Carlos Serrano	Grúa	1	15 Tons.
Transportes Canarias	Carretilla elevadora	2	3 Tons.
Transportes Cuberas	Grúa automotriz	3	8 a 10 Tons.
Transportes E. Grau	Carretilla elevadora	1	1'5 Tons.
Transportes E. Grau	Grúas	7	8 a 35 Tons.
Tramer	Palas cargadoras	2	—
SOIMASA	Carretilla elevadora	3	2'5 Tons.
Sdad. Hullera Española	Cintas transportadoras	2	—
Agustín Solé	Cuchara tipo P	4	—
SADESA	Tolva	1	Descarga aceites
T.A.C.S.A.	Carretillas automotoras	5	2 Tons.
T.A.C.S.A.	Grúas automotrices	3	2'5 Tons.
T.A.C.S.A.	Carretilla elevadora	3	2 Tons.
T.A.C.S.A.	Cuchara tipo P	14	—
T.A.C.S.A.	Tolvas	2	—
T.A.C.S.A.	Cintas mecánicas	1	—
T.A.C.S.A.	Palas cargadoras	7	—
Transportes Solé	Grúa automotriz	8	4'5 a 45 Tons.
Transportes Solé	Carretilla elevadora	7	2 a 7'5 Tons.
Talleres Vasco-Catalanes	Grúa	1	2 Tons.
Transportes Modernos	Grúas	25	2 a 51'5 Tons.
Transportes Caballé	Grúa	2	15 y 20 Tons.
S.A.M.M.E.R.	Carretilla elevadora	6	2'5 Tons.
TRANSBALEAR, S. A.	Carretilla elevadora	4	2'5 a 5 Tons.
Talleres J. Pauner	Carretilla elevadora	2	2'5 Tons.
Transportes J. Herp	Grúas	20	2 a 35 Tons.
Transportes J. Herp	Carretillas elevadoras	3	2 a 2'5 Tons.
Transportes Ochoa	Grúa	1	1'5 Tons.
Transportes Héctor	Carretilla elevadora	1	2'5 Tons.
TRADISA	Carretilla elevadora	1	18 H.P.
Juan Vilanova	Grúas	12	5 a 15 Tons.
Juan Vilanova	Carretilla elevadora	1	4 Tons.
Universal Marítima, S. L.	Carretilla elevadora	1	3 Tons.
Unicosa	Palas cargadoras	3	2 Tons.
Vapores Suardíaz	Carretillas elevadoras	13	3 a 3'5 Tons.
Vapores Suardíaz	Cintas mecánicas	2	—
Unión Española de Explosivos	Pala cargadora	1	—
Unión Española de Explosivos	Cintas transportadoras	17	—
Unión Naval Levante	Carretillas automotriz	2	—
Junta del Puerto de Barna.	Grúa automóvil «Harnischfeger»	1	20 Tons.
Junta del Puerto de Barna.	Grúas «Nelson»	1	6 Tons.
Junta del Puerto de Barna.	Grúas «De-Weitz»	4	6 Tons.
Junta del Puerto de Barna.	Carretillas elevadoras	2	3 Tons.
Junta del Puerto de Barna.	Carretillas transportadoras	4	3 Tons.
Junta del Puerto de Barna.	Tractor «Ross»	4	30 Tons.
Junta del Puerto de Barna.	Pórtico para Containers	1	—
Junta del Puerto de Barna.	Pasarelas móviles	7	—
Junta del Puerto de Barna.	Básculas	7	50 Tons.
Junta del Puerto de Barna.	Básculas	5	60 Tons.

Material flotante

2.9.1. Dragas

Nombre	Propietario	Tipo	Energía que emplea	C a s c o			Capacidad elevación	Año de construcción
				Eslora	Manga	Puntal		
Enrico Martínez	Junta Puerto Barcelona	Priestman (2 carameros hidráulicos)	Gas-oil	30 m.	9'20 m.	2'50 m.	4 Tm. por cuchara	1965

2. Remolcadores

Nombre	Propietario	Energía que emplea	Potencia HP	Eslora m.	Manga m.	Puntal m.	Año de construcción
Meda	Junta del Puerto de Barcelona	Gas-oil	300	19'15	5'00	2'30	1962
Imagro	Junta del Puerto de Barcelona	Gas-oil	300	19'15	5'00	2'30	1962
Montserrat	Remolcad. Barcelona, S. A.	Gas-oil	900	23'00	6'30	2'00	1951
Montblanch	Remolcad. Barcelona, S. A.	Gas-oil	800	50'00	7'50	3'00	1955
Cataluña	Remolcad. Barcelona, S. A.	Gas-oil	800	26'05	6'54	3'11	1967
Monturiol	Remolcad. Barcelona, S. A.	Gas-oil	500	19'00	4'80	2'10	1942
Montjuich II	Remolcad. Barcelona, S. A.	Gas-oil	800	21'76	6'68	3'00	1968
Montseny	Remolcad. Barcelona, S. A.	Gas-oil	800	26'05	6'54	3'11	1968

2.9.3. Gánguiles, gabarras y barcazas

Nombre	Propietario	Eslora (m.)	Manga (m.)	Puntal (m.)	Capacidad	Año de construcción
Gánguiles:						
Núms. 1 y 2	Junta del Puerto	35'00	7'80	3'00	250 m ³	1968
Barcazas:						
Núms. 1, 2, 3	Junta del Puerto	30'00	7'00	2'00	250 Tons.	1968
Núms. 4	Junta del Puerto	23'40	9'70	1'96	100 Tons.	1877
Rosas	Junta del Puerto	17'00	6'00	1'50	40 Tons.	Se ignora
Neptuno	Junta del Puerto	17'09	6'00	1'50	40 Tons.	Se ignora

2.9.4. Grúas flotantes

Nombre	Propietario	Energía que emplea	Características de la embarcación	Fuerza (Tons.)	Alcance (m.)	Altura sobre mar	Año de construcción
Esperanza	Junta del Puerto	Fuel-oil	Casco de acero Máquina 35 HP	80	12	19	1893
Montserrat	Junta del Puerto	Gas-oil	Casco de madera Motor 175 HP	20	8	18	1878
García de Paredes	Junta del Puerto	Gas-oil	Casco de acero Motor 150 HP	80	15	28	1965
Diego de Machuca	Junta del Puerto	Gas-oil	Casco de acero Motor 150 HP	80	15	28	1965
Hernando de Soto	Junta del Puerto	Gas-oil	Casco de acero Motor propulsor de 210 CV Motor generador de 400 CV	15	25	30	1968

2.9.5. Otros medios auxiliares del Puerto

Nombre	Propietario	Características	Año de construcción
Poseidón	Junta del Puerto	Recogedor flotante de basuras	1967
Algibe n.º 1	Junta del Puerto	150 m ³	1968

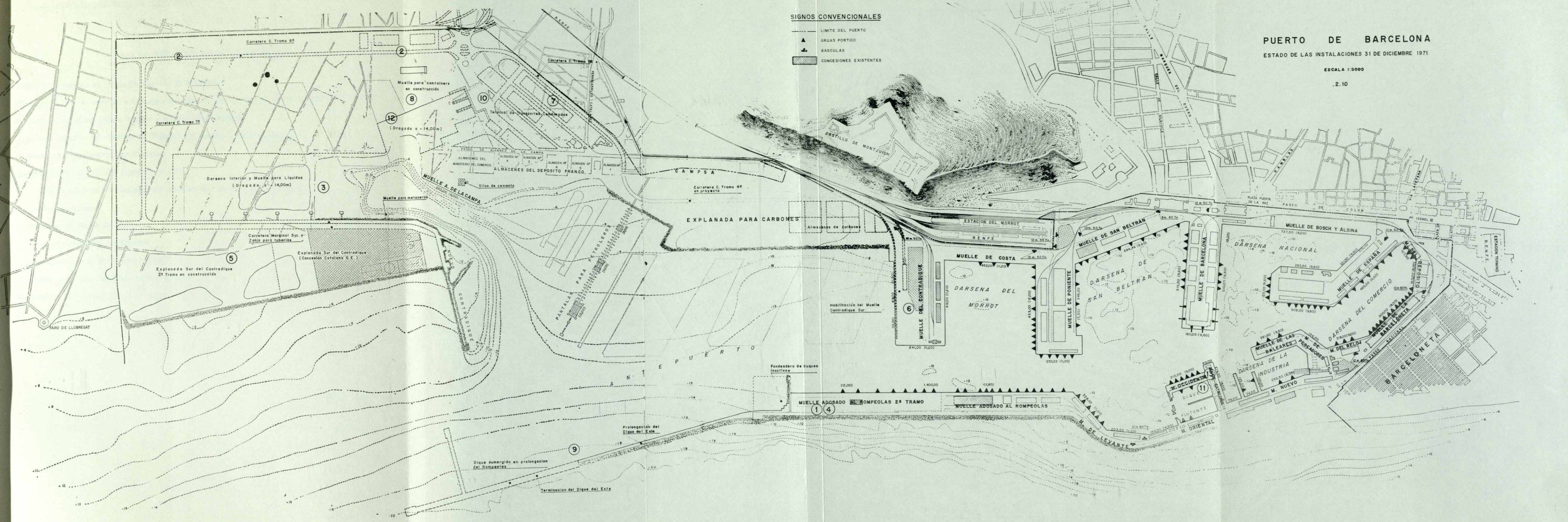
PUERTO DE BARCELONA

ESTADO DE LAS INSTALACIONES 31 DE DICIEMBRE 1971

ESCALA 1:5000
.2.10

SIGNOS CONVENCIONALES

- LIMITE DEL PUERTO
- ▲ GRUAS PORTICO
- ⬇️ BASCULAS
- ▨ CONCESIONES EXISTENTES



2.11. PLANO GENERAL DEL PUERTO (LEYENDA)

3. OBRAS O ACTIVIDADES AUTORIZADAS A PARTICULARES

OBRAS EN EJECUCION EN 31 DE DICIEMBRE DE 1971

Item	Descripción	Empresa	Superficie (m²)	Valor (COP)
1	Tinglado de tránsito en el muelle adosado al Rompeolas			
2	Cierre de la zona de servicio a lo largo del tramo 6.º de la carretera de circunvalación			
3	Dragado del canal del puerto interior y muelles para líquidos			
4	Estructura metálica del tinglado de Tránsito del muelle adosado al Rompeolas		10.000 m²	17.000
5	Explanada Sur del Contradique 2.º tramo			
6	Habilitación del muelle del Contradique Sur		20.000 m²	1.200
7	Estructura metálica de los tinglados del terminal de transportes combinados			2.072.000
8	Muelle para containers		20.000 m²	1.200
9	Terminación del Dique del Este		20.000 m²	1.200
10	Terminal de transportes combinados		20.000 m²	1.200
11	Gran reparación de la 2.ª Sección del Dique		17.000 m²	1.100
12	Un puente grúa para manipulación de containers		20.000 m²	1.200
13	Modificación de 8 grúas Babcock & Wilcox-Modelo 1935			2.500.000

3. OBRAS O ACTIVIDADES AUTORIZADAS A PARTICULARES

3.1. AUTORIZADAS ANTES DE EMPEZAR EL AÑO 1971 Y QUE ESTAN VIGENTES

DESIGNACION	Fecha de autorización	Titular	Canon unitario anual	Importe anual Ptas.
DIQUE DEL ESTE (Rompeolas)				
Parcela 1.500 m ² para Bar	O.M. 22-5-70	M.ª Teresa Ollé	250 ptas. m ² año	375.000
ADOSADO				
Caseta n.º 11 de 12 m ²	J.P. 29-2-70	Francisco Solé	280 ptas. m ² año	3.360
Parcela para carga y descarga graneles: 11.257'40 m ²	O.M. 24-4-64	TAC, S. A.	Escalonado	2.457.465
Comedor portuario: 116 m ²	O.M. 8-2-65	Carmen Castell	240 ptas. m ² año	27.840
Casetas 6 y 7 de 24 m ²	J.P.B. 20-2-68	COPSA	280 ptas. m ² año	6.720
Casetas 12 y 13 de 24 m ²	J.P.B. 20-2-68	COPSA	280 ptas. m ² año	6.720
Caseta n.º 9 de 12 m ²	J.P.B. 20-2-68	CEOSA	280 ptas. m ² año	3.360
Local Almacén n.º 4 de 45 m ²	J.P.B. 23-4-68	COPSA	280 ptas. m ² año	12.600
Local Almacén n.º 2 de 45 m ²	J.P.B. 23-4-68	COPSA	280 ptas. m ² año	12.600
Tinglado n.º 2 de 3.400 m ²	O.M. 26-4-68	COPSA	171.000 ptas. año	171.000
Explanada de 3.200 m ²	O.M. 26-4-68	COPSA		
Caseta n.º 3 de 45 m ²	J.P.B. 22-5-68	COPSA	280 ptas. m ² año	12.600
Parcela 150 m ² - Quiosco-bar	J.P. 28-11-69	J. García Martín	300 ptas. m ² año	45.000
Parcela para Containers 12.960 m ²	O.M. 13-2-70	Naviera ODIEL,	200 ptas. m ² año	2.592.000
Caseta	J.P.B. 6-6-70	Coma Ribas, S. L.	25 ptas. día	9.125
LEVANTE				
Tinglado n.º 1: 1.440 m ²	O.M. 16-11-59	Talleres Vasco-Catalanes, S. A.	48 ptas. m ² año + 50 % canon explotación	103.680
5 naves Tinglado n.º 2: 1.150 m ²	O. M. 11-1-60	Talleres Náutilus	48 ptas. m ² año + 50 % canon explotación	82.800
3 rótulos. 227'75 m ²	J.P.B. 31-8-60	Talleres Náutilus	60 ptas. m ² año	13.665
8 naves Tinglado n.º 2: 1.840 m ²	O.M. 25-2-61	Talleres Puerto Llastarri	48 ptas. m ² año + 50 % canon explotación	132.480
Caseta n.º 1: 12 m ²	J.P.B. 1-7-68	C. Combalía	280 ptas. m ² año	3.360
Caseta n.º 2: 12 m ²	J.P.B. 1-7-68	C. Combalía	280 ptas. m ² año	3.360
Caseta n.º 3: 12 m ²	J.P.B. 1-7-68	C. Combalía	280 ptas. m ² año	3.360
Caseta n.º 4: 12 m ²	J.P.B. 1-7-68	C. Combalía	280 ptas. m ² año	3.360
Caseta n.º 5: 12 m ²	J.P.B. 20-2-68	C. Combalía	280 ptas. m ² año	3.360
Caseta n.º 6: 12 m ²	J.P.B. 20-2-68	C. Combalía	280 ptas. m ² año	3.360
Caseta n.º 7: 12 m ²	J.P.B. 1-7-68	C. Combalía	280 ptas. m ² año	3.360
Caseta n.º 8: 12 m ²	J.P.B. 1-7-68	C. Combalía	280 ptas. m ² año	3.360
MUELLE ORIENTAL				
Parcela Bar-Restaurante 168 m ²	O.M. 24-9-64	Herminia Ollé Roca	160 ptas. m ² año	26.880
Caseta para Compresor: 35 m ²	J.P.B. 31-3-44	Talleres Nuevo Vulcano	24 ptas. m ² año	840
Kiosco Bar: 42 m ²	J.P.B. 1-7-64	José Díaz Robles	160 ptas. m ² año	6.720
MUELLE OCCIDENTAL				
1 Caseta (módulos 1): 56 m ²	J.P.B. 8-11-65	Angel Bada, S. A.	160 ptas. m ² año	8.960
2 Casetas (módulos 3 y 4): 112 m ²	J.P.B. 17-1-67	Servics. Navales	160 ptas. m ² año	17.920
2 Casetas (módulos 5 y 6): 112 m ²	J.P.B. 11-7-67	C. Buques Piera	160 ptas. m ² año	17.920
1 Caseta n.º 1 Planta alta 56 m ²	J.P.B. 28-11-69	Eduardo Ribas Picot	160 ptas. m ² año	8.960
1 Máquina expendedora de tabaco	J. P. 20-3-68	Joaquín Díaz	1.000 ptas. año	1.000
Parcela 4.050 m ² para Almacén Cementos	O.M. 11-7-70	IMEXTRASA	1.145.614 ptas. año	1.145.614

3.1. Continuación

DESIGNACION	Fecha de autorización	Titular	Canon unitario anual	Importe anual Ptas.
MUELLE NUEVO				
Talleres antiguos para reparación de buques: 2.738'67 m ² Espacio para grúa	R.O. 21-7-05 J.P.B. 1-10-19	Talleres Nuevo Vulcano	24 ptas. m ² año	65.728
		Talleres Nuevo Vulcano	120 ptas. m ² año	120
Ampliación de los talleres antiguos: 1.440 m ² Edificio con destino a Taller: 3.200 m ²	R.O. 19-12-30 O.M. 22-7-31	Talleres Nuevo Vulcano	24 ptas. m ² año	34.560
		Talleres Nuevo Vulcano	24 ptas. m ² año	76.800
Vía transversal: 28'50 m	O.M. 22-9-31	Talleres Nuevo Vulcano	2 ptas. m. l. año	57
Muro de los talleres: 109'39 m ²	O.M. 22-10-31	Talleres Nuevo Vulcano	24 ptas. m ² año	2.625
2 Espigones: 5.195'45 m ²	O.M. 4-4-46	Talleres Nuevo Vulcano	24 ptas. m ² año	124.691
Superficie de flotación: 15.450 m ²	O.M. 4-4-46	Talleres Nuevo Vulcano	1 ptas. m ² año	15.450
Parcela para coches: 114 m ²	J.P.B. 1-3-55	Talleres Nuevo Vulcano	24 ptas. m ² año	2.736
Edificio de 2.560 m ² . Laboratorio Central Investigaciones Científicas	O.M. 29-3-55	Instituto de Investigaciones pesqueras		
Tuberías para captación de agua del mar con destino al Acuarium: 57 m	O.M. 24-2-59	íd. íd.	5 ptas. m. l. año	285
Parcela: 70 m ²	J.P.B. 14-6-60	Telesféricos de Barcelona	48 ptas. m ² año	3.360
Edificio Casino: 3.520 m ²	O.M. 22-10-58	Baños y Deports. Marítimos, S. A.	24 ptas. m ² año	84.480
Terraza adosada al Casino: 800 m ²	O.M. 22-10-58	Baños y Deports. Marítimos, S. A.	24 ptas. m ² año	19.200
Bolera y otros servicios contiguos a la playa: 400 m ² Piscina: 576 m ²	O.M. 22-10-58 O.M. 22-10-58	Baños y Deports. Marítimos, S. A.	24 ptas. m ² año	9.600
		Baños y Deports. Marítimos, S. A.	24 ptas. m ² año	13.824
Piscinas caballeros: 496 m ²	O.M. 22-10-58	Baños y Deports. Marítimos, S. A.	24 ptas. m ² año	11.904
Piscina familiar y 2 piscinas infantiles: 1.602 m ² Casetas en la playa: 630 m ²	O.M. 22-10-58	Baños y Deports. Marítimos, S. A.	24 ptas. m ² año	38.443
		Baños y Deports. Marítimos, S. A.	24 ptas. m ² año	15.120
Parcela de 1.461 m ² para Sección Obreros Portuarios Edificio e Instalaciones: 13.704 m ²	O.M. 9-12-58 O.M. 20-2-67	Minist. Trabajo Club Natación Barcelona	29 ptas. m ² año	397.419
Garaje y báscula de 195 m ²	O.M. 8-4-68	Unión Naval de Levante, S. A.	150 ptas. m ² año	29.250
Dique flotante de 8.000 m ²	O.M. 8-3-68	Unión Naval de Levante, S. A.	40 ptas. m ² año	320.000
VARADERO				
Taller para Mecánica n.º 2: 75 m ² Talleres de Mecánica y Carpintería núms. 4 y 5: 150 m ²	O.M. 16-3-64 O.M. 16-3-64	Fcisco. Cardona	260 ptas. m ² año	19.500
Taller de Pintuar n.º 1: 75 m ²	O.M. 30-3-66	Talleres Remosa	260 ptas. m ² año	39.000
Taller de Mecánica núms. 8 y 9: 150 m ²	O.M. 30-3-66	Ignacio Galindo	260 ptas. m ² año	19.500
Taller de Reparaciones de Motores: 150 m ²	O.M. 15-9-66	Francisco Pons	260 ptas. m ² año	39.000
Caseta n.º 1: 5'40 m ²	J.P.B. 23-4-68	Talleres Ferm Jaime Mateu	260 ptas. m ² año 1.000 ptas. año	39.000 1.000

3.1. Continuación

DESIGNACION	Fecha de autorización	Titular	Canon unitario anual	Importe anual Ptas.
Local de 41'80 m ²	J.P.B. 24-1-68	Felipe Murúa	400 ptas. m ² año	16.720
Local Taller pintura n.º 10 de 75 m ²	O.M. 15-3-68	Félix Padró	260 ptas. m ² año	19.500
Local n.º 12 de 75 m ²	O.M. 15-3-68	La Industrial		
Local n.º 11 de 225 m ²	J.P.B. 23-1-68	Velera Marsal Cooperativa	260 ptas. m ² año	19.500
Caseta n.º 1	J.P. 23-4-68	Mare Nostrum Jaime Mateu	360 ptas. m ² año 1.000 ptas. año	81.000 1.000
MUELLE DE BALEARES				
Caseta n.º 21: 8'14 m ²	J.P.B. 14-6-41	CAMPSA	100 ptas. m ² año	814
Fábrica de hielo: 1.600 m ²	O.M. 24-2-56	Cofradía Pescad.	7'5 ptas. m ² año	12.000
Casetas núms. 28 y 29: 7'20 m ²	J.P.B. 13-12-66	Coma y Ribas	300 ptas. m ² año	2.160
MUELLE PESCADORES				
Báscula	J.P.B. 28-6-49	Cofradía Pescad.	800 ptas. año	800
Caseta: 1'92 m ²	J.P.B. 30-7-51	Grupo económi- co transportis- tas pescado		
Anuncio: 8'13 m ²	J.P.B. 30-7-51	fresco Grupo económi- co transportis- tas pescado	100 ptas. m ² año	192
Lonja de pescado: 1.500 m ²	O.M. 14-1-65	fresco Cofradía Pescad	5 ptas. m ² mes 50.000 ptas. año	488 50.000
MUELLE DEL RELOJ				
Casa del Marino: 500 m ²	R.O. 10-9-29	Caja Central de Crédit. Marítimo	50 ptas. año	50
Parcela para astilleros: 290 m ²		Astilleros		
Estación Containers: 8.829 m ²	O.M. 27-4-70	Cardona	24 ptas. m ² año	6.960
Parcela para taller de reparaciones eléctricas: 522'50 m ²	O.M. 7-5-71	Naviera Mallor- quina, S. A.	1.479.734 ptas. año	1.479.734
Parcela para astilleros: 1.077'52 m ²	O.M. 19-2-65	José María Vidri Moix	120 ptas. m ² año	62.700
Parcela: 115 m ²	J.P.B. 20-1-66	M. y F. Viudes García	120 ptas. m ² año	129.302
Parcela para Astilleros de 430 m ²	O.M. 8-3-68	Astilleros	150 ptas. m ² año	17.250
Parcela para Astilleros de 730 m ²	O.M. 31-1-68	M. Millans Astilleros	150 ptas. m ² año	64.500
Parcela: 150 m ²	J.P. 30-9-70	Millans, S. L. Astilleros	150 ptas. m ² año	109.500
MUELLE BARCELONETA				
Parte Tinglado: 2 de 1.234 m ²	J.P. 19-2-70	Cardona Viudes, S. L.	200 ptas. m ² año	30.000
Kiosco bebidas: 34 m ²	J.P. 19-2-70	Hijo J. Masiques	63 ptas. m ² año	77.742
Caseta: 6 m ²	J.P.B. 21-1-53	Mariano Blat	3.535 ptas. año	3.535
Parte del Tinglado n.º 1: 1.250 m ²	J.P.B. 20-12-58	Manuel Bosch	100 ptas. m ² año	600
Parte del Tinglado n.º 1: 1.250 m ²	J.P.B. 7-8-67	F. Arguimbau	63 ptas. m ² año	78.750
Parte del Tinglado n.º 2: 1.234 m ²	J.P.B. 7-8-67	V. Suardíaz	63 ptas. m ² año	78.750
	J.P.B. 7-8-67	Salinera Española	63 ptas. m ² año	77.742
Local: 65 m ²	J.P. 23-3-70	Hijo de F. Arguimbau	300 ptas. m ² año	19.500
Parte Tinglado: 1 de 625 m ²	J.P.B. 27-4-70	Trans-Balcar, S. A.	63 ptas. m ² año	39.750
MUELLE DEL DEPOSITO				
Letrero iluminado	J.P.B. 1-12-70	Odorino Alvarado	500 ptas. año	500
Edificio: 1.480 m ²	R.O. 27-4-29	Institu. Náutico	5 ptas. año	5
Marquesina: 14'40 m ²	J.P.B. 31-3-52	E. Alvarado	24 ptas. m ² año	346

3.1. Continuación

DESIGNACION	Fecha de autorización	Titular	Canon unitario anual	Importe anual Ptas.
Parcela para veladores: 7 m ²	J.P.B. 17-11-59	Pedro Castell	100 ptas. m ² año	700
Caseta: 12 m ²	J.P.B. 17-1-62	Juan Herp	5.000 ptas. año	5.000
9 Depósitos para grasas 430 m ²	O.M. 8-3-68	CEOSA	200 ptas. m ² año	86.000
Paneles publicitarios	J.P.B. 7-7-64	PUBIVLIA, S. A.	30.000 ptas. año	30.000
Parcela para estación de servicio: 406'10 m ²	O.M. 25-8-64	Ramón Bosch	280 ptas. m ² año	113.708
Anuncio: 3'90 m ²	J.P.B. 5-2-66	J. Miguel Fdez.	234 ptas. año	234
Almacén n.º 19: 318'20 m ²	J.P.B. 13-12-66	Naviera Pini- llos, S. A.	300 ptas. m ² año	95.460
Almacén n.º 21: 301 m ²	J.P.B. 13-12-66	Gallén, Trullén y Cía.	300 ptas. m ² año	90.300
Almacenes núms. 20, 22, 23 y 24 1.330 m ² total	O.M. 15-2-67	Cía. Transmedi- terránea	300 ptas. m ² año	399.000
Edificio y Puente Báscula: 295 m ²	O.M. 29-4-67	Colegio Oficial Pescadores	200 ptas. m ² año	59.000
Letrero luminoso: 6 m ²	J.P.B. 9-6-67	Rosario Rapalo	500 ptas. año	500
Marquesina	J.P.B. 28-10-67	Bazar Faro, S. A.	5.000 ptas. año	5.000
Local de 55 m ²	J.P.B. 20-6-68	Ibarra y Compañía Firestone	300 ptas. m ² año	16.500
Parcela para reparación de neumáticos de 286 m ²	J.P.B. 16-10-68	Hispania, S. A.	200 ptas. m ² año	57.200
Parcela para aparcamiento de 2.800 m ²	J.P.B. 16-10-68	Sindicato Pro- vincial Trans- porte y Comu- nicaciones	97.200 ptas. año	97.200
Parcela para caseta de contrataciones de 150 m ²	J.P.B. 16-10-68	Sind. Provincial Transp. y Comun.	200 ptas. m ² año	30.000
Letrero luminoso 5 m. largo	J.P.B. 17-9-69	J. Frías	500 ptas. año	500
Marquesina	J.P.B. 1-9-69	Bazar Tibidabo	5.000 ptas. año	5.000
Tinglado de 750 m ²	J.P. 22-12-69	Hijos de Fco. Arguimbau	132 ptas. m ² año	99.000
Depósitos Comerciales, Sotano Planta baja, 1.ª y 2.ª Planta: 4.220 m ²	O.M. 14-7-70	CEOSA	889.830 ptas. año	889.830
Depósitos Comerciales, Sotano Planta baja, 1.ª y 2.ª Planta: 4.510 m ²	O.M. 14-7-70	Consorcio Zona Franca	759.810 Ptas. año	759.810
Local n.º 36 de 330 m ²	J.P. 28-1-70	Francisco Riera	300 ptas. m ² año	99.000
Local n.º 35 de 330 m ²	J.P. 28-1-70	Xavier Costa	300 ptas. m ² año	99.000
Local n.º 34 de 330 m ²	J.P. 23-3-70	Pedro Marqués	300 ptas. m ² año	99.000
Local n.º 31 de 330 m ²	J.P. 30-9-70	Protequimic, S. A.	300 ptas. m ² año	99.000
Local n.º 33 de 280 m ²	J.P. G3-12-70	Remolcadores Barcelona, S. A.	300 ptas. m ² año	84.000
MUELLE ESPAÑA				
Local 135 m ²	J.P. 23-3-70	CARMESA	200 ptas. m ² año	27.000
Caseta n.º 6	J.P. 22-6-70	V. Suardíaz	200 ptas. m ² año	3.400
Caseta n.º 8 de 38 m ²	J.P. 19-6-69	M. Mediterránea	200 ptas. m ² año	7.600
Caseta n.º 9 de 17 m ²	J.P. 19-6-69	V. Suardíaz	200 ptas. m ² año	3.400
3 veladores y marquesina	J.P.B. 18-2-68	Lucía López	1.368 ptas. año	1.368
Puente Báscula: 21 m ²	J.P.B. 27-11-45	Cía. Transmedi- terránea	1.000 ptas. año	1.000
Parcela 8 veladores 10'35	—	Pablo Elías	100 ptas. m ² año	1.035
Edificio 195 m ²	—	Sección Trabajos Portuarios	sin canon	—
Caseta: 3'30 m ²	J.P.B. 13-4-64	Algans y Pi	750 ptas. mes	9.000
Parcela para embarcadero: 500 m ²	O.M. 14-5-64	Escuela Oficial de Náutica	sin canon	—
Parcela para oficinas: 200 m ²	O.M. 17-3-65	Jefatura Central de Puertos	sin canon	—
Parcela para oficinas: 200 m ²	O.M. 17-3-65	Comisión admi- nistrativa grupo Puertos	sin canon	—

3.1. Continuación

DESIGNACION	Fecha de autorización	Titular	Canon unitario anual	Importe anual Ptas.
Parcela para zona deportiva: 1.095 m ²	O.M. 30-10-65	Ministerio Educ. Nacional y Ciencia	sin canon	—
Bar: 25 m ²	J.P.B. 13-10-66	Nieves Viñes	500 ptas. m ² año	12.500
Parte del Tinglado n.º 9: 1.200 m ²	J.P.B. 7-3-67	Transportes Canarios, S. L.	63 ptas. m ² año	75.600
Parte del Tinglado n.º 3: 896 m ²	J.P.B. 7-3-67	Comercial Combalía Sagrera	63 ptas. m ² año	90.720
Parte del Tinglado n.º 2: 544 m ²	J.P.B. 7-3-67	Cía. Transmediterránea	63 ptas. m ² año	70.560
Parte del Tinglado n.º 1: 1.120 m ²	J.P.B. 7-3-67	Manuel Marco	250 ptas. m ² año	18.550
Bar: 74'20 m ²	O.M. 22-12-67	Asamblea Capitanes de Yate	56'40 ptas. m ² año	2.256
Local de 40 m ²	J.P.B. 22-5-68	Antonio Rovira	300 ptas. m ² año	9.600
Bar: 32 m ²	O.M. 11-6-68	Real Club Marítimo	90.000 ptas. año	90.000
Instalaciones Real Club Marítimo	O.M. 30-10-68	Real Club Marítimo	90.000 ptas. año	90.000
Instalaciones Real Club Náutico	O.M. 30-10-68	Real Club Náutico	180.000 ptas. año	180.000
Tinglado 4 y 8 de 875 y 1.050 m ²	J.P.B. 21-4-70	Gerencia Marítimo Frutera	63 ptas. año	144.675
MUELLE BOSCH Y ALSINA				
Caseta prefabricada	J.P.B. 9-11-65	Naviera Barcelonesa	25 ptas. día	9.125
Caseta	J.P.B. 2-1-67	Antonio Garriga	4.500 ptas. año	4.500
Caseta 6 m ²	J.P.B. 1-1-67	Ferrer Arbós	200 ptas. m ² año	1.200
Venta ambulante	J.P. 15-4-57	A. Giménez	2.400 ptas. año	2.400
PUERTA DE LA PAZ				
Batea flotante	J.P.B. 6-6-55	Las Mensajeras	1.600 ptas. m ² año	1.680
Anuncio luminoso: 33 m ²	J.P.B. 16-4-57	Gaviotas, S. A	60 ptas. m ² año	1.980
Kiosco Bar: 620 m ²	O.M. 30-12-58	María Cardó	24.000 ptas. año	124.000
			100.000 ptas. canon explotación	285.000
Embarcaciones de recreo	O.M. 22-1-59	Gaviotas, S. A.	285.000 ptas. año	180.000
Embarcaciones de recreo	O.M. 22-1-59	Las Palomas	180.000 ptas. año	8.000
8 anteojos uso público	J.P.B. 20-12-63	Catavisa	1.000 ptas. unidad	3.000
6 calesas	J.P.B. 17-4-64	Alejandro Gabelli	500 ptas. veh. año	2.000
Cabinas para máquinas fotográficas:	J.P.B. 22-3-66	Hispano Automática, S. A.	2.000 ptas. cab. y año	4.000
2 cabinas	J.P.B. 29-5-67	Andrés Pujadas	500 ptas. veh. año	2.000
4 carruajes de caballos				
MUELLE DE ATARAZANAS				
Cobertizo: 1.350 m ²	R.O. 5-11-27	Cía. Transmediterránea	63 ptas. m ² año	85.050
6 básculas para personas	J.P.B. 12-6-63	Antonio Soler	500 ptas. bás. año	3.000
Bar: 43 m ²	O.M. 26-6-70	J. M. Salanova	129.000 año	129.000
Tienda para ventas souvenirs: 6 m ²	O.M. 17-2-66	M. Ramonatxo	9.000 ptas. m ² año	33.000
Puesto para venta de periódicos y revistas: 4 m ²	O.M. 28-2-66	M. Ramonatxo	9.000 ptas. m ² año	33.380
MUELLE DE BARCELONA				
Local para Farmacia de 50 m ²	J.P. 13-1-69	M.º Car. Molina	350 ptas. m ² año	17.500
Kiosco bebidas: 36'40 m ²	J.P.B. 27-3-30	Antonio Minguell	10 ptas. m ² mes	4.368
Caseta n.º 17: 11'75 m ²	J.P.B. 1-7-43	Estación Fitosanitaria	100 ptas. m ² año	1.175
Caseta n.º 16: 11'75 m ²	J.P.B. 23-12-43	Supervigilancia	100 ptas. m ² año	1.175
Caseta n.º 25: 11'75 m ²	J.P.B. 1-2-44	Bas y Pujol	100 ptas. m ² año	1.175
Caseta n.º 30: 11'75 m ²	J.P.B. 29-5-46	Hijos de M. Condeminas	100 ptas. m ² año	1.175

3.1. Continuación

DESIGNACION	Fecha de autorización	Titular	Canon unitario anual	Importe anual Ptas.
Caseta para cantina: 20'60 m ²	J.P.B. 12-6-63	Matías Pociello	350 ptas. m ² año	7.210
Caseta-pañol n.º 7: 12 m ²	J.P.B. 27-2-64	A. García Pastor	280 ptas. m ² año	3.360
Caseta-pañol n.º 10: 16 m ²	J.P.B. 27-2-64	Sammer	280 ptas. m ² año	4.480
Distribuidor tabaco	J.P.B. 3-6-65	A. Minguell	1.000 ptas. año	1.000
Tienda venta periódicos: 9'30 m ²	O.M. 15-3-66	M.ª A. Cruells	9.000 ptas. m ² año	57.735
Tienda venta souvenirs: 10'50 m ²	O.M. 15-3-66	M.ª A. Cruells	9.000 ptas. m ² año	65.189
Bar: 80 m ²	O.M. 24-5-66	José M.ª Salanova Ramonatxo	5.000 ptas. m ² año	400.000
Consigna Estación Marítima	J.P.B. 16-9-66	Andrés Paisal	40 % recaudación	—
Local venta Cartas Marinas	O.M. 20-9-66	Servicio Hidrográfico del Almirantazgo		
		Inglés	300 ptas. m ² año	2.790
Caseta n.º 11: 12 m ²	J.P.B. 1-1-67	E.R.S.A.	300 ptas. m ² año	3.600
Espacio dentro Tinglado n.º 4: 32 m ²	J.P.B. 2-5-67	Carmen Almirall	300 ptas. m ² año	9.600
Parte del Tinglado n.º 7: 1.080 m ²	J.P.B. 19-5-67	Cía Transmediterránea	63 ptas. m ² año	68.040
Parte del Tinglado n.º 8: 1.500 m ²	J.P.B. 19-5-67	Cía. Transmediterránea	63 ptas. m ² año	94.500
Caseta n.º 28: 12 m ²	J.P.B. 27-2-64	J. Batchillería	300 ptas. m ² año	3.600
Local n.º 2 de 40 m ²	J.P.B. 20-2-68	E.R.S.A.	350 ptas. m ² año	14.000
Caseta-pañol n.º 11 de 16 m ²	J.P.B. 20-2-68	E.R.S.A.	280 ptas. m ² año	4.480
Bar	J.P.B. 20-2-68	Manuel Marco Monterde	60.000 ptas. año	60.000
Locales n.º 3, 4 y 5 de 100 m ²	J.P.B. 20-2-68	Hijo de M. Condeminas	350 ptas. m ² año	35.000
Caseta-pañol 1 y 2 de 32 m ²	J.P. 28-11-69	íd. íd.	280 ptas. m ² año	8.960
Caseta-pañol n.º 5 de 12 m ²	J.P. 22-7-69	E.R.S.A.	280 ptas. m ² año	3.360
Local n.º 6 de 39 m ²	J.P. 22-1-69	E.R.S.A.	350 ptas. m ² año	13.650
Caseta n.º 10 de 12 m ²	J.P. 19-2-70	Naviera Barcelonesa	280 ptas. m ² año	3.360
Caseta n.º 18 de 12 m ²	J.P. 26-5-70	R. Macía	6.000 ptas. año	6.000
Caseta-pañol n.º 8 de 20 m ²	J.P. 19-2-70	E.R.S.A.	280 ptas. m ² año	5.600
Caseta-pañol n.º 12 de 16 m ²	J.P. 19-2-70	E.R.S.A.	280 ptas. m ² año	4.480
Local Estanco	J.P. 28-1-70	M. Martí	300 ptas. m ² año	1.800
Caseta-pañol n.º 9 de 16 m ²	J.P. 19-2-70	E.R.S.A.	280 ptas. m ² año	4.480
Caseta-pasillo de 58 m ²	J.P. 19-2-70	E.R.S.A.	280 ptas. m ² año	16.240
Local para manipulación de equipajes: 980 m ²	O.M. 10-4-70	CEMESA	Derechos prestación 175.000 ptas.	469.000
Caseta desmontable	J.P.B. 14-1-69	Hijo de M. Condeminas	1.200 ptas. mes	14.400
Tinglados n.º 1 y 2 de 9.000 m ²	O.M. 26-4-68	Agrupación A de Estibadores	231.000 ptas. año	231.000
Caseta n.º 9 de 12 m ²	J.P.B. 20-6-68	Comercial Combalia Sagrera	280 ptas. m ² año	3.360
Caseta n.º 1 de 44 m ²	J.P.B. 1-8-68	Estibadores Reunidos de Barcelona, S. A.	300 ptas. m ² año	13.200
Caseta-pañol 3 y 6 de 32 m ²	J.P.B. 17-9-68	íd. íd.	280 ptas. m ² año	8.960
Caseta n.º 29 de 12 m ²	J.P.B. 17-9-68	Hijo de M. Condeminas	350 ptas. m ² año	4.200
Parcela 550 m ²	J.P.B. 18-4-69	E.R.S.A.	250 ptas. m ² año	137.500
ESTACION MARITIMA N.º 1		Trino Torre-Marín	280 ptas. m ² año	280.000
Local venta artesanía de 7 m ²	O.M. 4-9-69	Carmen Almirall	200 ptas. m ² año	1.520
Tienda venta licores: 7'6 m ²	J.P.B. 25-4-61	Manuel Marco	200 ptas. m ² año	8.260
Establecimiento comercial: 41'30 m ²	J.P.B. 25-4-61	María del Mar		
Tienda objetos regalos: 43'24 m ²	J.P.B. 25-4-61	Torre-Marín	200 ptas. m ² año	8.648

3.1. Continuación

DESIGNACION	Fecha de autorización	Titular	Canon unitario anual	Importe anual Ptas.
Bar: 142'50 m ²	J.P.B. 14-2-62	Carmen Almirall	200 ptas. m ² año 50.000 ptas. canon explotación	78.500
3 locales: 65'45 m ²	O.M. 1-4-64	SOIVRE	300 ptas. m ² año	19.629
Tienda venta souvenirs: 11'20 m ²	O.M. 20-10-65	María Navarro	705 ptas. m ² año	7.896
Local venta periódicos y revistas: 9 m ²	O.M. 30-11-66	Carmen Comas	14.000 ptas. m ² año	126.000
Tienda venta souvenirs: 9 m ²	O.M. 1-12-66	Daniel Rigat	50.000 ptas. m ² año	450.000
Tienda venta artesanía lujo: 30 m ²	O.M. 27-1-67	María del Mar Torre-Marín	21.110 ptas. m ² año	633.300
Local para cambio y bolsa: 8 m ²	O.M. 1-6-67	Banca Catalana, S. A.	350 ptas. m ² año	2.800
Local para Agencia de Viajes: 13 m ²	O.M. 1-6-67	Ibero-Tours, S. A.	600 ptas. m ² año	7.800
Oficina cambio moneda 6 m ²	J.P.B. 20-2-68	Banco Central	350 ptas. m ² año	2.100
Oficina cambio moneda 6 m ²	J. P. 25-9-62	Banco Central	3.728 ptas. año	3.728
MUELLE DE SAN BELTRAN				
Naves 1, 2, 3, 4. Tinglado n.º 3 de 5.755 m ²	J.P. 7-3-66	ADISA	250.000 ptas. año	250.000
Kiosco: 50 m ²	J.P.B. 27-12-37	María Vidal	10 ptas. m ² mes	6.000
Kiosco bebidas: 10'88 m ²	J.P.B. 26-9-44	José Mombiella	600 ptas. m ² trim.	2.400
Kiosco n.º 2: 65'81 m ²	J.P.B. 9-4-47	Joaquín Forniés	7.509 ptas. año	7.509
Estación toma agua: 1.300 m ²	O.M. 10-9-59	FECSA	24 ptas. m ² año 30.000 ptas. canon explotación	91.200
Tubería para gas-oil: 1.010'80 m. l.	O.M. 30-12-59	FECSA	10 ptas. m. l. año	10.108
Parcela para frigorífico: 6.600 m ²	O.M. 31-5-60	INTERFRISA	80 ptas. m ² año	528.000
Caseta de 12'25 m ²	J.P.B. 20-12-61	Juan Herp	100 ptas. m ² año	1.225
Parcela: 3.809'24 m ² ; tuberías: 374'20 m	O.M. 23-10-62	PROAS	56 ptas. m ² 3 ptas. Tn. descar.	457.561
Caseta n.º 9: 16 m ²	J.P.B. 31-5-63	Ramón Maciá	280 ptas. m ² año	4.480
Caseta n.º 15: 16 m ²	J.P.B. 31-5-63	ERSA	280 ptas. m ² año	4.480
Caseta n.º 19: 21'60 m ²	J.P.B. 31-5-63	Coma y Ribas	280 ptas. m ² año	6.048
Casetas n.º 23 y 24: 25'60 m ²	J.P.B. 31-5-63	CEOSA	280 ptas. m ² año	7.168
Kiosco bebidas: 9'36 m ²	J.P.B. 1-7-63	Francisca Sánchez	300 ptas. m ² año	2.808
Estación descarga aceites y grasas: 1.014 metros cuadrados	O.M. 11-11-63	KOIPE, S. A.	105 ptas. m ² año	106.470
Kiosco bebidas: 17 m ²	J.P.B. 1-1-64	Miguel Roig	300 ptas. m ² año	5.100
Local n.º 3 de 19 m ²	J.P. 24-10-69	UNITRANSA	300 ptas. m ² año	5.700
Local n.º 12-2 de 19 m ²	J.P. 19-6-69	TRADISA	350 ptas. m ² año	5.700
Caseta n.º 10 de 16 m ²	J.P. 22-1-69	Control Marítimo Internacional	280 ptas. m ² año	4.480
Local 14-1 y 14-2 de 57 m ²	J.P. 5-3-70	Transportes Internacionales, S. A.	300 ptas. m ² año	13.800
Caseta n.º 1 de 12 m ²	J.P. 28-8-70	Juan Mestre	280 ptas. m ² año	3.350
Caseta n.º 4 de 16 m ²	J.P. 30-1-70	Sucesora de E. Canut	280 ptas. m ² año	4.480
Caseta n.º 6 de 10 m ²	1-9-1971	Pedro Pejo	22.400 año	11.200
Caseta n.º 11 de 16 m ²	J.P. 28-8-70	Tráfico Marítimo Terrestre, S. A.	280 ptas. m ² año	4.480
Caseta n.º 16 de 16 m ²	J.P. 19-2-70	Manipulaciones y Comercio, S. L.	280 ptas. m ² año	4.480
Caseta n.º 26 de 16 m ²	J.P. 27-4-70	Transportes Héctor	280 ptas. m ² año	4.480
Parcela para depósito de grasas: 3.610'10 m ²	O. M. 25-5-65	DEMAGRISA	120 ptas. m ² año	433.212
Edificio para oficina: 255 m ²	J.P.B. 22-3-64	RENFE	80.000 ptas. año	80.000
Caseta n.º 14: 16 m ²	J.P.B. 14-6-66	ERSA	280 ptas. m ² año	4.480
Caseta n.º 5: 16 m ²	J.P.B. 6-7-66	Cía Cargas y Descargas	280 ptas. m ² año	4.480
Local para oficinas n.º 3: 38 m ²	J.P.B. 17-1-67	GROUPAGES BROEMME, S. A.	300 ptas. m ² año	11.400

3.1. Continuación

DESIGNACION	Fecha de autorización	Titular	Canon unitario anual	Importe anual Ptas.
Local para oficina n.º 1: 12 m ²	J.P.B. 17-1-67	TIFESA	300 ptas. m ² año	3.600
Caseta n.º 7: 10 m ²	J.P.B. 26-9-67	Manuel Blasco	22.400 año	22.400
Local para oficina n.º 2: 19 m ²		GROUPAGES		
		BROEMME, S. A.	300 ptas. m ² año	5.700
Primera y segunda planta en los Almacenes TIR: 809 m ²	J.P.B. 12-12-67	MATEU Y MATEU, S. A.	300 ptas. m ² año	99.000
Caseta n.º 18: 10 m ²	J.P.B. 12-12-67	Ribas Transservicios	280 ptas. m ² año	2.800
Local n.º 10 de 40 m ²	J.P.B. 28-3-68	Sindicato Nacional de Transportes		9.000
Tinglado n.º 1 y explanadas de 4.300 m ² y 3.800 m ²	O.M. 26-4-68	Agrupación A. de Estibadores	210.000 ptas. año	210.000
Local n.º 13 de 56 m ²	J.P.B. 22-5-68	Transportistas Agrupados, S. L.	300 ptas. m ² año	16.800
Local n.º 2 de 19 m ²	J.P.B. 22-5-68	Juan Vilanova	300 ptas. m ² año	5.700
Local n.º 1 de 19 m ²	J.P.B. 22-5-68	ADISA	300 ptas. m ² año	5.700
Local n.º 5 de 19 m ²	J.P.B. 22-5-68	IDICA	300 ptas. m ² año	5.700
Local n.º 4 de 19 m ²	J.P.B. 22-5-68	Transportes Portuarios, S. A.	300 ptas. m ² año	5.700
Local n.º 6 de 19 m ²	J.P.B. 20-6-68	Organización Trans-Europa	300 ptas. m ² año	5.700
Local n.º 7 de 19 m ²	J.P.B. 20-6-68	Transportes Coral	300 ptas. m ² año	5.700
Local n.º 9 de 19 m ²	J.P.B. 16-10-68	KUHNENAGEL, S. A.	300 ptas. m ² año	5.700
Local n.º 8 de 19 m ²	J.P.B. 16-10-68	SCHENKER S.A.E.	300 ptas. m ² año	5.700
Local n.º 12-3 de 19 m ²	J.P.B. 16-10-68	M. Cabré	100 ptas. m ² año	5.700
MUELLE DE PONIENTE				
Kiosco bebidas: 2'55 m ²	J.P.B. 6-11-44	Angela Villarroya	600 ptas. trim.	2.400
Línea de atraque y tancaje	J.P.B. 14-3-61	COFINANCO	18.790 ptas. año	18.790
Bar: 132 m ²	O.M. 22-9-70	Jaime Balasch	70.000 ptas.	70.000
Tienda para la venta de periódicos y libros: 4'5 m ²	O.M. 7-8-65	Fco. Carrera	2.500 ptas. m ² año	6.750
Tienda venta souvenirs: 5'60 m ²	O.M. 7-8-65	Trino Torre-Marín	7.000 ptas. m ² año	58.800
Caseta n.º 2: 17'5 m ²	J.P.B. 7-10-65	CEOSA	200 ptas. m ² año	3.500
Caseta n.º 5: 17 m ²	J.P.B. 7-10-65	Francisco Solé	250 ptas. m ² año	4.250
Oficina cambio moneda: 6 m ²	J.P.B. 27-11-65	Banca Catalana, S. A.	205 ptas. m ² año	1.230
Bar: 55 m ²	J.P.B. 13-4-67	Jaime Juliá	500 ptas. m ² año	27.500
Local de 140 m ²	J.P.B. 20-2-68	Agrupación B. de Estibadores	500 ptas. m ² año	70.000
Local de 140 m ²	J.P.B. 20-2-68	MAPOR	500 ptas. m ² año	70.000
Caseta n.º 3	J.P. 21-8-68	Juan Coma	300 ptas. m ² año	5.400
Caseta prefabricada de 45 m ²	J.P.B. 1-3-68	Ibarra Cía	18.000 ptas. año	18.000
Local Bar 54 m ²	J.P. 19-11-70	Montserrat Rovira	280 ptas. m ² año	15.210
Local de 32 m ² Agencia de Viajes	J.P. 20-7-70	Manuel Ortega	3.000 ptas. m ² año	96.000
Tinglado n.º 1 y Explanada de 3.780 m ² y 1.400 m ²	O.M. 24-4-68	MAPOR	138.660 ptas. año	138.660
Caseta n.º 4 de 31 m ²	J.P.B. 20-6-68	Agrupación B. de Estibadores	200 ptas. m ² año	6.200
Caseta n.º 1 de 24 m ²	J.P.B. 21-8-68	Agrupación B. de Estibadores	300 ptas. m ² año	7.200
Local gencia de Viajes de 6 m ²	O.M. 30-10-68	Viajes Touring Club, S. A.	3.000 ptas. m ² año	18.000

3.1. Continuación

DESIGNACION	Fecha de autorización	Titular	Canon unitario anual	Importe anual Ptas.
MUELLE DE COSTA				
Tuberías: 1.353 m. l.	R.O. 44-23	CAMPSA	2 ptas. m. año	2.706
Tuberías: 996 m	J.P.B. 5-10-40	CAMPSA	2 ptas. m. año	1.992
4 arquetas y 250'40 m de tubería	O.M. 23-7-54	CAMPSA	500 ptas. m ² año 2 ptas. m. año	2.501
MUELLE DEL CONTRADIQUE				
Parcela ampliación 100 m ²	O.M. 31-7-64	M. Potasa Suria	180 ptas. m ² año	9.000
Almacén para potasas: 2.526 m ²	O.M. 16-1-26	Potasa de Suria	180 ptas. m ² año	454.680
Almacén para potasas: 1.350 m ²	O.M. 20-11-30	Unión Española Explosivos	180 ptas. m ² año	243.000
Almacén para potasas: 1.080 m ²	O.M. 4-11-33	Unión Española Explosivos	180 ptas. m ² año	194.400
Almacén para potasas: 618 m ²	O.M. 6-2-41	Unión Española Explosivos	180 ptas. m ² año	111.240
Parcela: 210'62 m ²	O.M. 17-11-42	Potasa de Suria	180 ptas. m ² año	37.912
Depósito de potasas: 3.140 m ²	O.M. 8-5-58	Unión Española Explosivos	180 ptas. m ² año	565.200
Volcador vagones: 253 m ²	O.M. 16-11-59	Unión Española Explosivos	180 ptas. m ² año y 16.000 ptas. cañon explotación	61.540
Volcador vagones: 253 m ²	O.M. 11-2-60	Unión Española Explosivos	180 ptas. m ² año	45.540
Silo para granos: 1.102 m ²	O.M. 23-11-61	ENGRANSA	5 ptas. tonelada descargada	
Zona influencia: 1.868 m ²			80 ptas. m ² año parcela: 50 ptas. m ² año zona de influencia	3.054.530
Parcela: 2.600 m ² ; y tubería: 630 m	O.M. 22-2-63	SADESA	56 ptas. m ² año 28 ptas. m. l. año y canon explotación 2 T. año, mínimo 36.000 Tons.	235.440
Parcela para benzoles y similares: 5.395 metros cuadrados	O.M. 28-1-64	Cía. General de Carbones	131'20 ptas. m ² y año	707.824
Parcela para dep. de líquidos: 3.250 m ²	O.M. 7-3-64	Terminales Portuarias	190 ptas. m ² año	681.225
Tuberías: 1.145 m	O.M. 19-10-65	EXIMTRA-DE, S. A.	120 ptas. m ² año	192.975
Parcela para dep. de líquidos: 945 m ²	J.P.B. 22-3-66	Gándara y Cía.	5.746 ptas. año	5.746
Tuberías: 300 m	J.P.B. 22-3-66	Industria Velera	5.746 ptas. año	5.746
Almacenillo: 13'68 m ²	J.P.B. 22-3-66	Marsal, S. A.	5.746 ptas. año	5.746
Almacenillo: 13'68 m ²	O.M. 17-11-66	Martí Ventosa, S. A.	300 ptas. m ² año	20.598
Bar: 68'66 m ²	O.M. 28-7-67	José Rovira	200 ptas. m ² año	242.880
Parcela: 1.214 m ²		PROQUIMI-CA, S. A.		
Depósito de líquidos: 1.530 m ² ; y tuberías: 310 m	O.M. 30-3-67	RELISA, S. A.	150 ptas. m ² año	276.000
Parcela de 1.915 m ²	O.M. 18-6-69	RELISA, S. A.	150 ptas. m ² año	287.250
Parcela para Almacén Sales Potásicas de 2.200 m ²	O.M. 23-1-69	Potasas Ibéricas Socdad. Anón.	Progresivo	198.000
Parcela para líquidos 1.760 m ²	O.M. 30-3-65	Quimidroga, S. A.	150 ptas. m ² año	320.250
Tuberías 375 m ²	O.M. 21-3-70	ERGANSA	300 ptas. m ² año	18.000
Estación carga y descarga vagones 164 m ²				

3.1. Continuación

DESIGNACION	Fecha de autorización	Titular	Canon unitario anual	Importe anual Ptas.
ANDEN DE COSTA				
Parcela: 1.100 m ²	J.P. 19-6-69	MAPOR	50 ptas. m ² año	55.000
Estación mercancías: 5.481 m ²	O.M. 3-6-24	F. Catalanes	3 ptas. m ² año	16.443
Vías: 2.878 m	O.M. 3-6-24	F. Catalanes	4 ptas. m. l. año	11.512
Vía apartadero: 387 m	R.O. 15-1-31	CAMPSA	2 ptas. m. l. año	775
Parcela: 633 m ²	O.M. 19-2-46	CAMPSA	10 ptas. m ² año	6.350
Caseta: 30 m ²	J.P.B. 13-5-58	F. Catalanes	24 ptas. m ² año	720
Parcela: 10.317'62 m ²	O.M. 1-12-62	CAMPSA	30 ptas. m ² año	309.529
Parcela: 1.800 m ²	O.M. 20-2-63	CARINSA	50 ptas. m ² año	90.000
Parcela: 6.300 m ²	O.M. 30-11-63	C. G. Carbones	50 ptas. m ² año	315.000
Parcela para carbones: 3.120 m ²	O.M. 23-1-64	Socdad. Hullera Española	50 ptas. m ² año	156.000
Parcela para carbones: 3.600 m ²	O.M. 23-1-64	SUDECA	50 ptas. m ² año	90.000
Parcela para carbones: 3.913'26 m ²	O.M. 23-1-64	Comercial Bores, S. A.	50 ptas. m ² año	195.663
Parcela para carbones: 3.807'35 m ²	O.M. 23-1-64	Comercial Bores, S. A.	50 ptas. m ² año	190.367
Parcela para carbones: 4.722 m ²	O.M. 23-1-64	MATINDUS	50 ptas. m ² año	118.050
Parcela para carbones: 3.640 m ²	O.M. 25-4-64	G. García Munte	50 ptas. m ² año	182.000
Parcela para carbones: 2.000 m ²	J.P.B. 18-2-66	MATINDUS	50 ptas. m ² año	50.000
Parcela para carbones: 3.600 m ²	O.M. 29-4-67	UNICOSA	50 ptas. m ² año	90.000
Parcela: 3.000 m ²	O.M. 4-11-68	Sdad. Anón. San Feliu	50 ptas. m ² año	150.000
ZONA SUR				
Tubería para descarga de Butano: 2.000 m	O.M. 4-10-65	BUTANO, S. A.	40 ptas. m. l. año	80.000
Tubería conducción de gas: 650 m ²	J.P.B. 13-4-67	BUTANO, S. A.	40 ptas. m ² año	26.000
Línea suministro agua: 2.444 m	J.P.B. 13-4-67	Catalana de Gas y Electricidad	40 ptas. m. l. año	97.760
Línea de energía eléctrica: 1.897 m	J.P.B. 4-6-67	Catalana de Gas y Electricidad	40 ptas. m. l. año	75.880
Muelle para metaneros: 2.000 m ² , y 300 metros de tuberías	O.M. 19-6-67	Gas Natural, S. A.	40 ptas. m. l. año Muelles, 64 ptas. m ² año; tuberías, 32 ptas. m ² por año	137.600
EXPLANADA PARQUE CARBONES				
Parcela en la Explanada Parque para Carbones: 73.080 m ²	O.M. 28-7-67	CAMPSA	150 ptas. m ² año menos amortización	3.254.557
EXPLANADA ZONA PETROLEOS				
Pantalán atraque buques 12.070 m ²	O.M. 24-6-66	CAMPSA	20 ptas. m ² año	221.400
MUELLE ALVAREZ DE LA CAMPA				
Kiosco-Bar	J.P.B. 22-11-67	C. Ricart	6.000 ptas. año	6.000
Silos para cemento: 1.276 m ²	O.M. 17-9-68	Cementos del Mar, S. A.	200 ptas. m ² año	255.200
EXPLANADA SUR DEL CONTRADIQUE				
Parcela de 54.869'58 m ²	O.M. 24-1-69	Catalana de Gas y Electricidad	13'30 ptas. m ² año	784.635
Parcela de 101.130'42 m ²	O.M. 24-1-69	Gas Natural, S. A.	13'30 ptas. m ² año	1.446.165
Tuberías para gas de 6.638'10 m ²	O.M. 30-6-69	Gas Natural, S. A.	64'25 ptas. m ² año	426.498
Estación Servicio: 1.360 m ²	O.M. 26-9-69	Domingo T. Royo	280 ptas. m ² año	380.000
Parcela 10.000 m ² lavado de arenas	O.M. 12-6-70	Elías Malax E.G.R.E.S.A.	50 ptas. m ² año	500.000
ALQUILER ENCERADOS				
Alquiler encerados	J.P. 28-10-70	Gallén, Trullén y Compañía	23.500 ptas. año	23.500
Alquiler encerados	J.P. 28-10-70	J. Giralt Miró, S. A.	9.200 ptas. año	9.200
Alquiler encerados	J.P. 28-10-70	MAPORT, S. A.	23.500 ptas. año	23.500

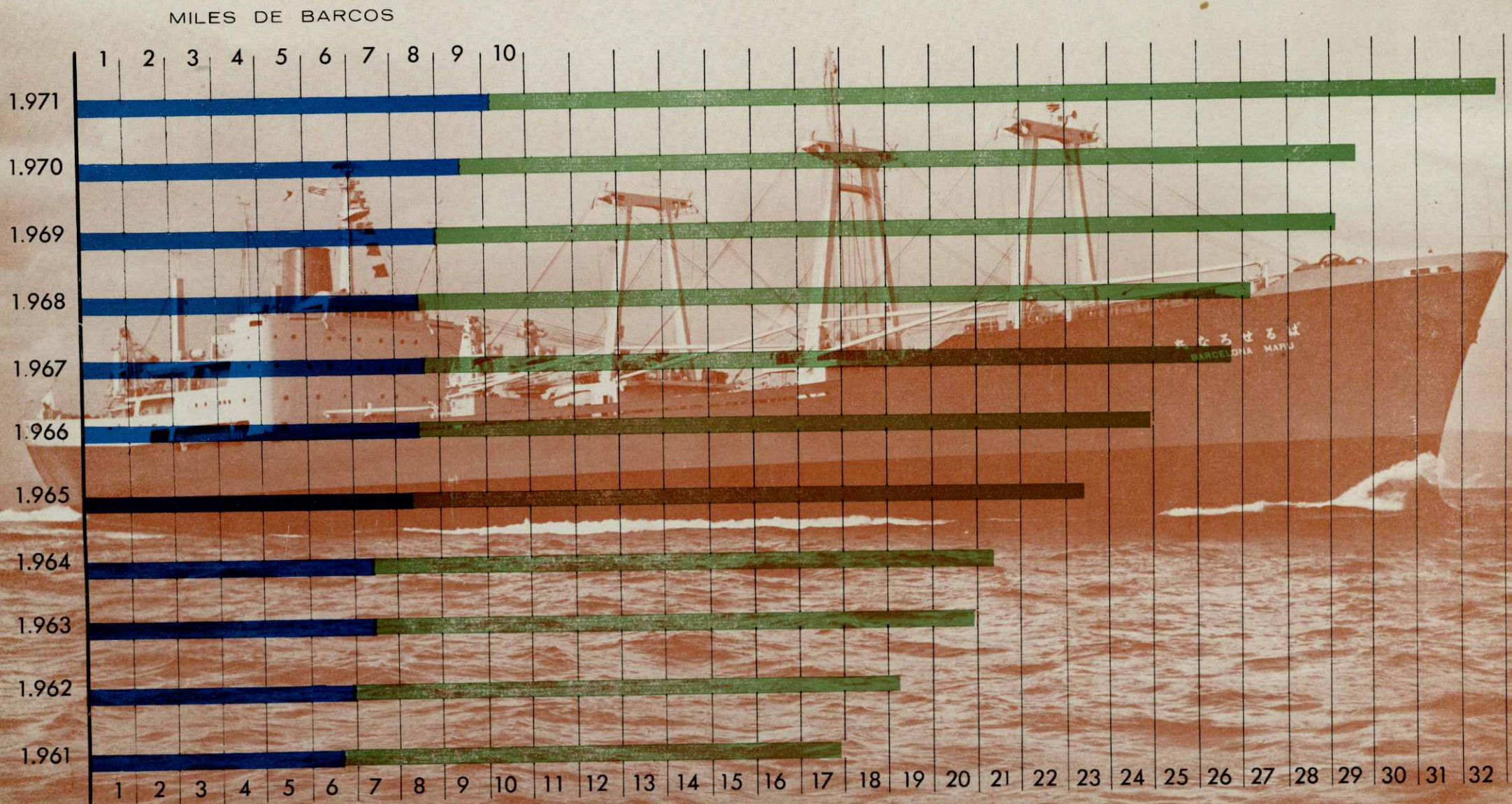
3.2. AUTORIZADAS EN EL AÑO 1971

DESIGNACION	Fecha de autorización	Titular	Canon unitario anual	Importe anual Ptas.
DIQUE DEL ESTE (Rompeolas)				
Local venta helados, etc., n.º 1	J.P. 6-9-71	Guadalupe Lorente	36.000 ptas. año	9 000
Local venta helados, etc., n.º 3	J.P. 6-9-71	José Hernández	36.000 ptas. año	9.000
Local venta helados, etc., n.º 4	J.P. 6-9-71	Norberto San Simón	36.000 ptas. año	9.000
Local venta helados, etc., n.º 6	J.P. 6-9-71	Alberto Escofet	36.000 ptas. año	9.000
Local venta helados, etc., n.º 7	J.P. 6-9-71	Antonio Lorente	36.000 ptas. año	9.000
Local venta helados, etc., n.º 8	J.P. 6-9-71	Francisco Vila	36.000 ptas. año	9.000
Local venta helados, etc., n.º 9	J.P. 6-9-71	Caridad Resbier	36.000 ptas. año	9.000
Local venta helados, etc., n.º 10	J.P. 6-9-71	José Alonso	36.000 ptas. año	9.000
Local venta helados, etc., n.º 11	J.P. 6-9-71	Manuel Cebrián	36.000 ptas. año	9.000
MUELLE ORIENTAL				
Local de 110 m ²	J.P. 24-2-71	Antonio Garriga	48.000 Ptas. año	48.000
MUELLE NUEVO				
Parcela 376 m ² Nave Industrial	O.M. 26-2-71	Francisco Pons F.	150 ptas. m ² año	42.300
VARADERO				
Local de 59 m ² para Bar	J.P. 1-2-71	Juan Doménech	170.000 ptas. año	155.830
MUELLE BALEARES				
Caseta de 65 m ²	J.P.B. 1-1-71	Samuel M. Bull	300 ptas. m ² año	19.500
MUELLE DEPOSITO				
Vitrina	J.P.B. 9-2-71	Bazar Tibidabo	1.000 ptas. año	1.000
Vitrina	J.P. 5-5-71	Bazar Patro	6.000 ptas. año	6.000
Local Oficinas	J.P.B. 15-10-71	Vapores Suardíaz	300 ptas. m ² año	10.937
MUELLE ESPAÑA				
Local de 60 m ²	J.P. 31-3-71	Federación Española de Vela	56'40 ptas. m ² año	4.230
Bar de 136 m ²	O.M. 27-6-71	Teresa Ullastre	200 ptas. m ² año	13.608
Local de 40 m ²	J.P. 26-1-71	Gabriel Granollers	40.000 ptas. año	36.666
MUELLE BARCELONA				
Caseta n.º 14 de 7 m ²	J.P. 24-2-71	Transportes Ferrer, H.	7.000 ptas. año	5.833
Caseta n.º 20 de 12 m ²	J.P. 26-1-71	Juan Mestre	12.000 ptas. año	12.000
Caseta n.º 21 de 12 m ²	J.P. 26-1-71	Hijas de J. Otín	12.000 ptas. año	12.000
Caseta n.º 24 de 12 m ²	J.P.B. 26-1-71	S.M.T.S.	12.000 ptas año	11.000
MUELLE COSTA				
Local n.º 1 de 9 m ²	J.P. 26-1-71	Contenemar, S. A.	16.800 ptas. año	15.400
Local n.º 2 de 9 m ²	J.P. 26-1-71	M.A.P.O.R.S.A.	16.800 ptas. año	15.400
Local n.º 3 de 9 m ²	J.P. 26-1-71	Juan Coma	16.800 ptas. año	15.400

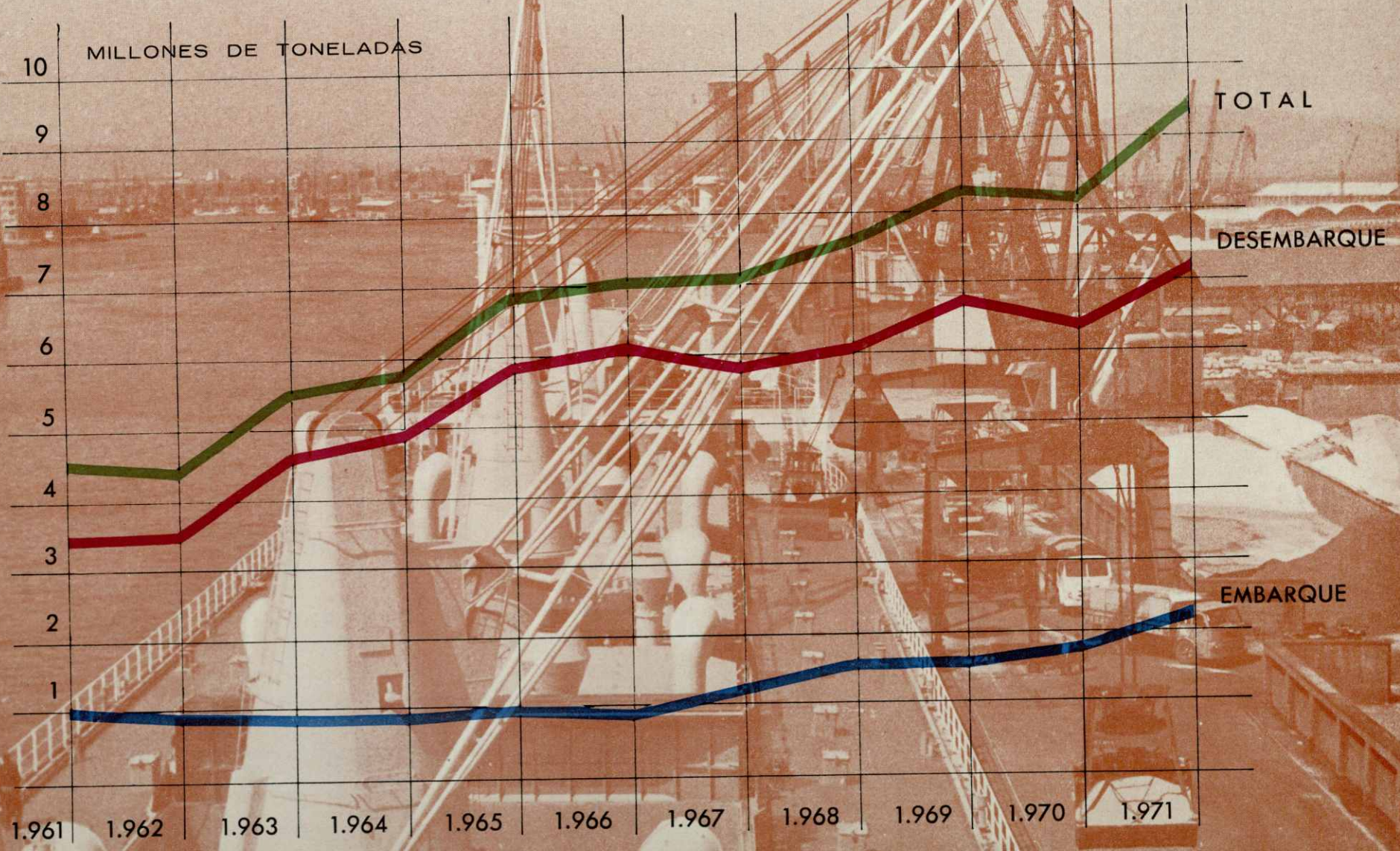
3.2. Continuación

DESIGNACION	Fecha de autorización	Titular	Canon unitario anual	Importe anual Ptas.
MUELLE CONTRADIQUE				
Ampliación Silo. Parcela 1.749 m ² Zona de influencia 3.713 m ²	O.M. 11-8-71	ERGRANSA	91 ptas. m ² año Parcela 57 ptas. m ² Año. Z.I.	123.600
MUELLE ALVAREZ DE LA CAMPA				
2 grúas y 70 m. l. vía = 700 m ²	O.M. 30-11-71	Contenemar, S. A.	325 ptas. m ² año	132.650

TRAFICO MARITIMO



TRAFICO MERCANCIAS



4. ESTADISTICA DE TRAFICO

4.1. PASAJEROS

	Bahía o local	Interinsular	Cabotaje	Exterior	Total
Entrados:					
Cubierta y 3.ª	500.000	—	36.344	37.001	573.345
Turistas y 2.ª	—	—	186.242	11.342	197.584
Lujo, Preferente y 1.ª	—	—	40.956	1.980	42.936
Total entrados	500.000	—	263.542	50.323	813.865
Salidos:					
Cubierta y 3.ª	500.000	—	38.101	32.933	571.034
Turistas y 2.ª	—	—	177.370	11.611	188.981
Lujo, Preferente y 1.ª	—	—	35.245	2.102	37.347
Total salidos	500.000	—	250.716	46.646	796.362
Total entrad. y sal.	1.000.000	—	514.258	96.969	1.611.227
En tránsito					137.016

4.2. BUQUES

4.2.1. BUQUES MERCANTES ENTRADOS EN EL AÑO

4.2.1.1. Distribución por clases de navegación y tonelaje

	Clase de navegación	MERCANTES A VAPOR O MOTONAVES						Veleros
		Totales en el año	T.<2.000	2.000<T. T.<5.000	5.000<T. T.<7.000	7.000<T. T.<10.000	T.<10.000	
NACIONALES	N.º	5.041	3.523	573	326	544	75	
	CABOTAJE							
	T.R.B.	11.635.291	1.904.243	1.769.860	1.918.481	4.770.477	1.272.230	
	N.º	727	444	127	84	25	47	
	EXTERIOR							
	T.R.B.	2.375.815	435.966	426.103	514.250	224.108	775.388	
N.º	5.768	3.967	700	410	569	122		
TOTAL NACIONALES								
T.R.B.	14.011.106	2.340.209	2.195.963	2.432.731	4.994.585	2.047.618		
EXTRANJEROS	N.º	—	—	—	—	—	—	
	CABOTAJE							
	T.R.B.	—	—	—	—	—	—	
	N.º	3.375	1.489	494	485	485	422	
	EXTERIOR							
	T.R.B.	17.821.953	1.324.279	1.724.076	2.835.668	4.070.077	7.867.853	
N.º	3.375	1.489	494	485	485	422		
TOTAL EXTRANJEROS								
T.R.B.	17.821.953	1.324.279	1.724.076	2.835.668	4.070.077	7.867.853		
TOTALES	N.º	5.041	3.523	573	326	544	75	
	CABOTAJE							
	T.R.B.	11.635.291	1.904.243	1.769.860	1.918.481	4.770.477	1.272.230	
	N.º	4.102	1.933	621	569	510	469	
	EXTERIOR							
	T.R.B.	20.197.768	1.760.245	2.150.179	3.349.918	4.294.185	8.643.241	
N.º	9.143	5.456	1.194	895	1.054	544		
TOTALES								
T.R.B.	31.833.059	3.664.488	3.920.039	5.268.399	9.064.662	9.915.471		
PORCENTAJES	N.º	100	59'67	13'06	9'79	11'53	5'95	
	T.R.B.	100	11'51	12'31	16'55	28'48	31'15	

4.2.1.2.

Banderas	N.º de buques	T.R.B.	Banderas	N.º de buques	T.R.B.
ESPAÑA	5.768	14.011.106	ITALIA	930	7.582.117
ALEMANIA	309	813.246	JAPON	37	334.396
ANTILLAS HOLANDESAS	5	2.500	LIBANO	8	18.337
ARGELIA	2	10.274	LIBERIA	104	747.667
ARGENTINA	33	233.881	LIBIA	1	550
BAHAMAS	1	791	MALTA	2	1.048
BRASIL	12	86.140	MARRUECOS	1	10.392
BELGICA	3	2.476	NORUEGA	175	864.084
BULGARIA	12	26.006	PANAMA	69	218.488
COLOMBIA	6	25.962	POLONIA	19	45.250
COSTA DE MARFIL	1	4.981	PORTUGAL	12	59.749
CUBA	5	28.540	R.A.U.	5	9.991
GHANA	1	4.866	RUSIA	74	440.522
CHINA	1	9.489	RUMANIA	2	16.229
CHIPRE	25	90.439	SINGAPUR	1	3.619
DINAMARCA	233	303.789.	SUECIA	55	349.305
EE.UU.	234	1.609.386	SUIZA	53	180.525
FINLANDIA	29	94.072	TUNEZ	1	1.133
FRANCIA	187	628.307	TURQUIA	59	364.968
GRAN BRETAÑA	169	733.530	UNION SUDAFRICANA	6	50.114
GRECIA	180	880.988	VENEZUELA	8	33.899
HOLANDA	243	612.447	YUGOSLAVIA	37	189.958
HUNGRIA	1	1.409			
IRAN	1	9.240			
ISRAEL	23	86.853			
			TOTAL ...	9.143	31.833.059

4.2.1.3. Distribución por tipos de buques

Tipos de buques		Nacionales	Extranjeros	TOTALES
TANQUES	Número	633	226	859
	T.R.B.	3.183.605	1.224.057	4.407.662
CARGA	Número	3.611	2.392	6.003
	T.R.B.	2.398.483	8.207.254	10.605.737
MIXTOS	Número	252	122	374
	T.R.B.	839.561	745.181	1.584.742
PASAJE	Número	920	440	1.360
	T.R.B.	6.522.236	5.991.848	12.514.084
BULK-CARRIERS	Número	103	18	121
	T.R.B.	717.359	138.450	855.809
CONTAINERS	Número	249	177	426
	T.R.B.	349.862	1.515.173	1.865.035
TOTALES	Número	5.768	3.375	9.143
	T.R.B.	14.011.106	17.821.953	31.833.059

4.2.2. Buques de guerra entrados en el año

Buques	Totales	Nacionales	Extranjeros
Número	114	21	93
Toneladas de desplazamiento	—	—	—

4.2.3. Embarcaciones de pesca

Embarcaciones	Total	Altura	Bajura
Matriculadas en el año			
Número	17	—	17
T.R.B.	150	—	150
Con base en el puerto			
Número	12	—	12
T.R.B.	79	—	79

4.2.4. Embarcaciones de recreo

Matriculadas en el año: 392

T.R.B.: 1.439

Con base en el Puerto: 296

R.R.B.: 639

(1) Se incluye pesca de mar local o de bajura

4.3. MERCANCIAS

4.3.1. Descargadas en el año

4.3.1.1. Descargadas por muelles e instalaciones del servicio (1)

Mercancías	Total		Cabotaje	Exterior
	Tons.	%	Tons.	Tons.
Total descargadas Toneladas %	4.215.865	100	1.716.252	2.499.613
Fluidos por instalación especial Total	1.006.248	23'87	732.370	273.878
Fuel-Oil	33.167	0'79	33.167	—
Gas-Oil	13.761	0'33	13.761	—
Gasolina	382.152	9'06	382.152	—
Petróleo	32.289	0'77	32.289	—
Asfalto	77.762	1'84	77.762	—
Alcoholes con inst. especial	2.372	0'06	—	2.372
Acido Sulfúrico	—	—	—	—
Butano	208.610	4'95	130.375	78.235
Grasa Comestible	7.899	0'19	7.506	393
Grasa Industrial	61.782	1'47	18.539	43.243
Productos Inflamables	148.205	3'51	36.819	111.386
Latex	11.069	0'26	—	11.069
Sosa Cáustica Líquida	27.180	0'64	—	27.180
Fluidos sin instalación especial Total	4.638	0'11	—	4.638
Acido Sulfúrico	—	—	—	—
Grasa Comestible	187	—	—	187
Grasa Industrial	3.140	0'08	—	3.140
Latex	1.311	0'03	—	1.311
Graneles sólidos por insta. especial Total	886.218	21'02	248.225	637.993
Abonos	56.081	1'33	14.646	41.435
Cemento	75.192	1'78	75.192	—
Cereales	118.165	2'80	494	117.671
Legumbres Secas	2.528	0'06	—	2.528
Maíz	380.743	9'03	—	380.743
Otros Minerales	22.594	0'54	34	22.560
Piritas de Hierro	145.736	3'47	145.736	—
Piritas Quemadas	4.000	0'09	4.000	—
Piensos	50.309	1'19	5.238	45.071
Semilla de Linaza	11.991	0'28	—	11.991
Semillas Diversas	7.444	0'18	—	7.444
Tierras Industriales	7.735	0'18	2.185	5.550
Aleaciones Ferro-Metal	700	0'02	700	—
Manioc-Mandioca-con inst. esp.	3.000	0'07	—	3.000
Graneles sólidos sin ist. especial Total	600.520	14'24	224.467	376.053
Abonos	59.213	1'40	5.688	53.525
Bauxita	29.767	0'71	—	29.767
Carbón	96.040	2'28	44.062	51.978
Cemento	7.460	0'18	7.164	296
Cereales	3.595	0'09	3.105	490

(1) Sin incluir pesca ni tráfico local o de bahía

4.3.1.1. Continuación

Mercancías	Total		Cabotaje	Exterior
	Tons.	%	Tons.	Tons.
Clinker	861	0'02	861	—
Maíz	8.266	0'20	—	8.266
Otros Minerales	86.659	2'05	3.740	82.919
Piritas de Hierro	55.224	1'31	55.224	—
Piritas Quemadas	—	—	—	—
Piensos	19.333	0'46	—	19.333
Potasa	—	—	—	—
Sal	84.719	2'01	84.719	—
Semilla de Linaza	495	0'01	495	—
Tierras Industriales	46.794	1'11	11.506	35.288
Cok de Petróleo sin inst. especial	91.183	2'16	—	91.183
Aleaciones Ferro-Meta sin inst. especial	7.418	0'17	7.418	—
Sosa y Derivados	485	0'01	485	—
Manioc-Mandioca-sin inst. especial	3.008	0'07	—	3.008
Mercancía General Diversa				
Total	1.718.241	40'76	511.190	1.207.051
Gasolina	42	—	23	19
Petróleo	328	0'01	9	319
Asfalto	309	0'01	85	224
Alcoholes carga general bidones	451	0'01	—	451
Acido Sulfúrico	4.449	0'11	190	4.259
Butano	—	—	—	—
Grasa Comestible	543	0'01	87	456
Grasa Industrial	24.224	0'57	10.216	14.008
Productos Inflamables	10	—	—	10
Latex	3.803	0'01	21	3.782
Sosa Cáustica Líquida	94	—	—	94
Abonos	6.454	0'15	428	6.026
Carbón	97	—	—	97
Cemento	2.310	0'05	1.772	538
Cereales	558	0'01	156	402
Clinker	—	—	—	—
Legumbres Secas	27.929	0'66	2.514	25.415
Maíz	293	0'01	3	290
Minerales de Hierro	433	0'01	—	433
Otros Minerales	31.982	0'76	20	31.962
Piritas de Hierro	60	—	—	60
Piensos	13.460	0'32	1.344	12.116
Potasa	22	—	—	22
Sal	325	0'01	286	39
Semilla de Linaza	4	—	—	4
Semillas Diversas	5.030	0'12	20	5.010
Tierras Industriales	16.073	0'38	138	15.935
Cok de Petróleo	—	—	—	—
Aleaciones Ferro-Meta	1.510	0'04	124	1.386
Sosa y Derivados	1.074	0'03	130	944
Manioc-Mandioca-Carga				
General	2.651	0'06	—	2.651
Algodón	78.523	1'86	296	78.227
Almidón y Féculas	180	—	41	139
Aluminio	1.511	0'04	248	1.263
Amianto	24.629	0'58	20	24.609
Automóviles, camiones y tractores	56.137	1'33	38.938	17.199
Azúcar	5.950	0'14	249	5.701
Cacao	7.883	0'19	12	7.871
Café	30.953	0'73	207	30.746
Carne	7.078	0'17	757	6.321
Caucho	37.677	0'89	438	37.239
Cal y Yeso	196	—	36	160

4.3.1.1. Continuación

Mercancías	Total		Cabotaje	Exterior
	Tons.	%	Tons.	Tons.
Cobre	11.833	0'28	510	11.323
Conservas	16.585	0'39	2.228	14.357
Copra	12.465	0'30	—	12.465
Cueros	45.457	1'08	1.102	44.355
Chatarra	93.975	2'24	30.747	63.228
Fibras Textiles	7.134	0'17	259	6.875
Frutas	131.856	3'14	121.262	10.594
Harinas	438	—	76	362
Hierro y Acero	281.906	6'70	162.002	119.904
Lana	16.287	0'39	411	15.876
Madera Escuadrada	118.285	2'82	177	118.108
Madera en Troncos	59.020	1'40	265	58.755
Madera en Rollizos	133	—	—	133
Maquinaria	28.988	0'69	3.603	25.385
Mármol	7.921	0'19	4	7.917
Papel	24.510	0'58	1.860	22.650
Papel Viejo	2.192	0'05	1.459	733
Pasta para Papel	106.482	2'54	30.176	76.306
Pescado	15.490	0'37	4.190	11.300
Pescado Congelado	12.767	0'37	7.048	5.719
Plomo	4.038	0'10	298	3.740
Productos Asfálticos	307	0'10	11	296
Productos Químicos	103.054	2'45	1.081	101.973
Queso	7.882	0'19	7.806	76
Sisal, Abaca y Rafia	27.216	0'65	1	27.215
Tabaco	11.635	0'28	10.027	1.608
Tejidos e Hilados	3.336	0'08	547	2.789
Trapos Viejos	17.391	0'41	518	16.873
Bebidas Alcohólicas	4.629	0'11	1.020	3.609
Yuca	4.935	0'12	—	4.935
Zinc	1.711	0'04	68	1.643
Aguas Minerales Carbónicas	65	—	65	—
Botellas y Garrafas vacías	19.203	0'46	19.132	71
Calzados de todas clases	1.343	0'03	1.195	148
Corchos en General	131	—	8	123
Containers Envases vacíos	15.177	0'36	12.877	2.300
Correo	686	0'02	56	630
Cristalería y Vidrio	643	0'02	63	580
Especias, Infusiones	2.993	0'07	276	2.717
Varios	66.287	1'58	27.024	39.263
Extractos Curtientes Tintoreos	8.203	0'19	2	8.201
Ferretería	3.033	0'07	827	2.206
Glucosas	13	—	9	4
Materiales Construcción	4.671	0'11	967	3.704
Material Eléctrico y Telefónico	2.788	0'07	273	2.515
Libros Revistas en General	1.886	0'04	211	1.675
Plásticos	720	0'02	70	650
Resinas	14.225	0'35	256	13.969
Uralitas y Fibrocementos	1.081	0'03	315	766

MERCANCIAS

4.3.1. Descargadas en el año

4.3.1.2. Descargadas por muelles e instalaciones de particulares

Mercancías	Total		Cabotaje	Exterior	
	Tons.	%	Tons.	Tons.	
Total descargadas	Toneladas				
	%	2.911.156	100	2.485.177	425.979
Fluidos por instalación especial	Total	2.911.156	100	2.485.177	425.979
Fuel-Oil		1.579.199	54'25	1.540.894	38.305
Gas-Oil		531.003	18'24	525.152	5.851
Gasolina		155.529	5'34	155.529	—
Petróleo		228.643	7'85	227.876	767
Grasa Industrial		35.726	1'23	35.726	—
Gás Natural		308.259	10'59	—	308.259
Butano		72.797	2'50	—	72.797

4.3. MERCANCIAS

4.3.2. Cargadas en el año

4.3.2.1. Cargadas por muelles e instalaciones del servicio (1)

Mercancías	Total		Cabotaje	Exterior
	Tons.	%	Tons.	Tons.
Total cargadas Toneladas %	2.129.008	100	1.004.045	1.124.963
Fluidos por instalación especial Total	31.575	1'48	—	31.575
Fuel-Oil	—	—	—	—
Gas-Oil	—	—	—	—
Gasolina	—	—	—	—
Petróleo	—	—	—	—
Asfalto	—	—	—	—
Gas Natural	—	—	—	—
Alcoholes con inst. especial	—	—	—	—
Acido Sulfúrico	—	—	—	—
Butano	29.832	1'40	—	29.832
Grasa Comestible	518	0'02	—	518
Grasa Industrial	1.225	0'06	—	1.225
Productos Inflamables	—	—	—	—
Latex	—	—	—	—
Sosa Cáustica Líquida	—	—	—	—
Fluidos sin instalación especial Total	1.022	0'05	1.022	—
Grasa Comestible	1.022	0'05	1.022	—
Grasa Industrial	—	—	—	—
Latex	—	—	—	—
Graneles sólidos por instalación especiales Total	492.908	23'15	185.473	307.435
Abonos	26.960	1'27	560	26.400
Cemento	—	—	—	—
Cereales	—	—	—	—
Legumbres Secas	—	—	—	—
Maíz	650	0'03	650	—
Otros Minerales	—	—	—	—
Piritas de Hierro	—	—	—	—
Piritas Quemadas	85.325	4'01	—	85.325
Pienso	490	0'02	490	—
Potasa	379.483	17'82	183.773	195.710
Semilla de Linaza	—	—	—	—
Semillas Diversas	—	—	—	—
Tierras Industriales	—	—	—	—
Aleaciones Ferro-Metal	—	—	—	—
Manioc-Mandioca-con inst. esp.	—	—	—	—
Graneles sólidos sin inst. especial Total	174.600	8'20	93.214	81.386
Abonos	8.580	0'40	6.430	2.150
Bauxita	—	—	—	—
Carbón	591	0'03	591	—

(1) Sin incluir pesca ni tráfico local o de bahía

4.3.2.1. Continuación

Mercancías	Total		Cabotaje	Exterior
	Tons.	%	Tons.	Tons.
Cemento	226	0'01	226	—
Cereales	—	—	—	—
Clinker	102.526	4'82	83.910	18.616
Maíz	—	—	—	—
Otros Minerales	1.812	0'09	1.012	800
Piritas de Hierro	—	—	—	—
Piritas Quemadas	59.370	2'79	—	59.370
Piensos	—	—	—	—
Potasa	450	0'02	—	450
Sal	310	0'01	310	—
Semilla de Linaza	—	—	—	—
Tierras Industriales	735	0'03	735	—
Cok de Petróleo sin inst. especial	—	—	—	—
Aleaciones Ferro-Meta sin inst. especial	—	—	—	—
Sosa y Derivados	—	—	—	—
Manioc-Mandioca- sin inst. especial	—	—	—	—
Mercancía General Diversa				
Total	1.428.903	67'12	724.336	704.567
Gasolina	140	—	140	—
Petróleo	53	—	53	—
Asfalto	1.708	0'08	1.682	26
Alcoholes carga general bidones	1.674	0'08	1.574	100
Acido Sulfúrico	9.290	0'44	1.261	8.029
Butano	138	—	—	138
Grasa Comestible	12.994	0'61	4.483	8.511
Grasa Industrial	7.149	0'34	5.426	1.723
Productos Inflamables	12	—	12	—
Latex	286	0'01	76	210
Sosa Cáustica Líquida	6.446	0'30	518	5.928
Abonos	7.340	0'35	6.713	627
Carbón	77	—	47	30
Cemento	327.654	15'39	143.096	184.558
Cereales	348	0'02	190	158
Clinker	3	—	3	—
Legumbres Secas	3.315	0'16	702	2.613
Maíz	292	0'01	250	42
Minerales de Hierro	—	—	—	—
Otros Minerales	4.859	0'23	1.675	3.184
Piritas de Hierro	—	—	—	—
Piensos	17.001	0'80	16.369	632
Potasa	299	0'01	141	158
Sal	384	0'02	367	17
Semilla de Linaza	8	—	8	—
Semillas Diversas	584	0'03	259	325
Tierras Industriales	3.559	0'17	1.380	2.179
Cok de Petróleo	3	—	3	—
Aleaciones Ferro-Meta	849	0'04	5	844
Sosa y Derivados	2.714	0'13	803	1.911
Manioc-Mandioca-Carga General	6	—	6	—
Algodón	2.344	0'11	391	1.953
Almidón y Féculas	9.609	0'45	3.052	6.557
Aluminio	2.246	0'11	336	1.910
Amianto	685	0'03	468	217
Automóviles, camiones y tractores	88.613	4'16	56.042	32.571
Azúcar	3.887	0'18	3.760	127
Cacao	173	—	100	73
Café	2.375	0'11	915	1.460
Carne	8.775	0'41	8.445	330

4.3.2.1. Continuación

Mercancías	Total		Cabotaje	Exterior
	Tons.	%	Tons.	Tons.
Caucho	1.143	0'05	738	405
Cal y Yeso	6.435	0'30	4.698	1.737
Cobre	816	0'04	288	528
Conservas	15.324	0'72	7.895	7.429
Copra	3	—	—	3
Cueros	5.578	0'26	4.314	1.264
Chatarra	356	0'02	263	93
Fibras Textiles	4.411	0'21	37	4.374
Frutas	24.537	1'15	19.989	4.548
Harinas	15.664	0'74	14.198	1.466
Hierro y Acero	146.748	6'89	27.537	119.211
Lana	2.832	0'13	90	2.742
Madera Escuadrada	13.390	0'63	7.888	5.502
Madera en Troncos	4.731	0'22	4.249	482
Madera en Rollizos	262	0'01	35	227
Maquinaria	69.332	3'26	18.631	50.701
Mármol	1.683	0'08	1.489	194
Papel	43.495	2'04	13.335	30.160
Papel Viejo	87	—	87	—
Pasta para Papel	469	0'02	13	456
Pescado	5.765	0'27	1.049	4.716
Pescado Congelado	4.174	0'20	3.312	862
Plomo	562	0'03	510	52
Productos Asfálticos	1.654	0'08	1.604	50
Productos Químicos	27.655	1'30	10.982	16.673
Queso	2.031	0'10	2.000	31
Sisal, Abaca y Rafia	1.639	0'08	94	1.545
Tabaco	2.407	0'11	2.272	135
Tejidos e Hilados	28.978	1'36	5.592	23.386
Trapos Viejos	1.870	0'09	1.017	853
Bebidas Alcohólicas	75.466	3'55	58.402	17.064
Yuca	6	—	5	1
Zinc	301	0'01	167	134
Aguas Minerales Carbónicas	10.739	0'51	10.610	129
Botellas y Garrafas vacías	21.247	1'00	3.285	17.962
Calzados de todas clases	5.254	0'25	151	5.103
Corchos en General	7.607	0'36	399	7.208
Containers Envases vacíos	8.812	0'41	3.100	5.712
Correo	9.341	0'44	26	9.315
Cristalería y Vidrio	9.621	0'45	5.691	3.930
Especias, Infusiones	532	0'02	51	481
Varios	207.331	9'74	158.845	48.486
Extractos Curtientes Tintoreos	613	0'03	97	516
Ferretería	20.582	0'97	17.321	3.261
Glucosas	7.209	0'34	1.057	6.152
Materiales Construcción	29.758	1'40	22.010	7.748
Material Eléctrico y Telefónico	21.823	1'03	11.156	10.667
Libros Revistas en General	11.316	0'53	906	10.410
Plásticos	2.426	0'11	1.182	1.244
Resinas	1.002	0'05	357	645
Uralitas y Fibrocementos	15.994	0'75	14.561	1.433

4.3.2.2. Cargadas por muelles e instalaciones de particulares

Mercancías	Total		Cabotaje	Exterior
	Tons.	%	Tons.	Tons.
Total cargadas	79.351	100	43.274	36.077
Fluidos por instalación especial	79.351	100	43.274	36.077
Fuel-Oil	41.543	52'36	41.543	—
Gasolina	1.731	2'18	1.731	—
Gas Natural	17.840	22'48	—	17.840
Butano	18.237	22'98	—	18.237

Grupos de mercancías	Tons.	%	Cabotaje	Exterior
Grupos de mercancías	1.308.836	100	417.028	891.808
Alimentos	21.849	1'67	7.504	14.345
Cereales	117.165	8'95	4.484	112.681
Leguminosas Secas	2.528	0'19	—	2.528
Mixta	261.293	19'95	4.484	256.809
Químicos	32.594	2'49	—	32.594
Productos de Hielo	145.716	11'13	145.716	—
Productos Químicos	23.323	1'78	2.277	21.046
Productos	59.797	4'57	2.277	57.520
Productos	19.467	1'48	19.467	—
Productos de Lanas	11.971	0'91	—	11.971
Productos Diversos	7.444	0'57	—	7.444
Productos Industriales	1.235	0'09	245	990
Productos Farmacéuticos	2.286	0'17	—	2.286
Productos Manuf. en serie especial	1.000	0'08	—	1.000
Grupos de mercancías	709.022	53'80	377.028	331.994
Aluminio	2.775	0'39	2.775	—
Bauxita	24.272	3'42	—	24.272
Carbon	50.271	7'09	2.775	47.496
Café	2.286	0'32	—	2.286

4.3. MERCANCIAS TOTALES CARGADAS Y DESCARGADAS

4.3.3.1. Clasificación por mercancías y clase de navegación

Mercancías	Total		Cabotaje	Exterior
	Tons.	%	Tons.	Tons.
Total cargadas y descargadas Toneladas %	9.335.380	100	5.246.578	4.088.802
Fluidos por instalación especial Total	4.028.330	43'15	3.258.651	769.679
Fuel-Oil	1.653.909	17'72	1.615.604	38.305
Gas-Oil	544.764	5'84	538.913	5.851
Gasolina	539.412	5'78	539.412	—
Petroleo	260.932	2'80	260.165	767
Asfalto	77.762	0'84	77.762	—
Gas Natural	326.099	3'50	—	326.099
Alcoholes con inst. especial	2.372	0'02	—	2.372
Butano	329.476	3'53	130.375	199.101
Grasa Comestible	8.417	0'09	7.506	911
Grasa Industrial	98.733	1'05	52.095	46.638
Productos Inflamables	148.205	1'58	36.819	111.386
Latex	11.069	0'11	—	11.069
Sosa Cáustica Líquida	27.180	0'29	—	27.180
Fluidos sin instalación especial Total	5.660	0'06	1.022	4.638
Grasa Comestible	1.209	0'01	1.022	187
Grasa Industrial	3.140	0'03	—	3.140
Latex	1.311	0'02	—	1.311
Graneles sólidos por instalación esp. Total	1.379.126	14'77	433.698	945.428
Abonos	83.041	0'89	15.206	67.835
Cemento	75.192	0'81	75.192	—
Cereales	118.165	1'27	494	117.671
Legumbres Secas	2.528	0'02	—	2.528
Maíz	381.393	4'09	650	380.743
Otros Minerales	22.594	0'24	34	22.560
Piritas de Hierro	145.736	1'57	145.736	—
Piritas Quemadas	89.325	0'96	4.000	85.325
Piensos	50.799	0'54	5.728	45.071
Potasa	379.483	4'07	183.773	195.710
Semilla de Linaza	11.991	0'13	—	11.991
Semillas Diversas	7.444	0'07	—	7.444
Tierras Industriales	7.735	0'08	2.185	5.550
Aleaciones Ferro-Metal	700	—	700	—
Manioc-Mandioca-con inst. especial	3.000	0'03	—	3.000
Graneles Sólidos sin inst. especial Total	775.120	8'30	317.681	457.439
Abonos	67.793	0'73	12.118	55.675
Bauxita	29.767	0'31	—	29.767
Carbón	96.631	1'04	44.653	51.978
Cemento	7.686	0'09	7.390	296

4.3.3.1. Continuación

Mercancías	Total		Cabotaje	Exterior
	Tons.	%	Tons.	Tons.
Cereales	3.595	0'03	3.105	490
Clinker	103.387	1'11	84.771	18.616
Maíz	8.266	0'09	—	8.266
Otros Minerales	88.471	0'95	4.752	83.719
Piritas de Hierro	55.224	0'60	55.224	—
Piritas Quemadas	59.370	0'64	—	59.370
Piensos	19.333	0'20	—	19.333
Potasa	450	—	—	450
Sal	85.029	0'92	85.029	—
Semilla de Linaza	495	—	495	—
Tierras Industriales	47.529	0'50	12.241	35.288
Cok de Uetróleo sin inst. especial	91.183	0'98	—	91.183
Aleaciones Ferro-Meta sin inst. especial	7.418	0'08	7.418	—
Sosa y Derivados	485	—	485	—
Manioc-Mandioca- sin inst. especial	3.008	0'03	—	3.008
Mercancía General Diversa				
Total	3.147.144	33'72	1.235.526	1.911.618
Gasolina	182	—	163	19
Petróleo	381	—	62	319
Asfalto	2.017	0'02	1.767	250
Alcoholes carga general bidones	2.125	0'02	1.574	551
Acido Sulfúrico	13.739	0'15	1.451	12.288
Butano	138	—	—	138
Grasa Comestible	13.537	0'15	4.570	8.967
Grasa Industrial	31.373	0'34	15.642	15.731
Productos Inflamables	22	—	12	10
Latex	4.089	0'04	97	3.992
Sosa Cáustica Líquida	6.540	0'07	518	6.022
Abonos	13.794	0'15	7.141	6.653
Carbón	174	—	47	127
Cemento	329.964	3'54	144.868	185.096
Cereales	906	—	346	560
Clinker	3	—	3	—
Legumbres Secas	31.244	0'34	3.216	28.028
Maíz	585	—	253	332
Minerales de Hierro	433	—	—	433
Otros Minerales	36.841	0'40	1.695	35.146
Piritas de Hierro	60	—	—	60
Piensos	30.461	0'33	17.713	12.748
Potasa	321	—	141	180
Sal	709	—	653	56
Semillas de Linaza	12	—	8	4
Semillas Diversas	5.614	0'06	279	5.335
Tierras Industriales	19.632	0'22	1.518	18.114
Cok de Petróleo	3	—	3	—
Aleaciones Ferro-Meta	2.359	0'02	129	2.230
Sosa y Derivados	3.788	0'04	933	2.855
Manioc-Mandioca-Carga General	2.657	0'02	6	2.651
Algodón	80.867	0'87	687	80.180
Almidón y Féculas	9.789	0'11	3.093	6.696
Aluminio	3.757	0'04	584	3.173
Amianto	25.314	0'28	488	24.826
Automóviles, camiones y tractores	144.750	1'56	94.980	49.770
Azúcar	9.837	0'11	4.009	5.828
Cacao	8.056	0'08	112	7.944
Café	33.328	0'36	1.122	32.206

4.3.3.1. Continuación

Mercancías	Total		Cabotaje	Exterior
	Tons.	%	Tons.	Tons.
Carne	15.853	0'17	9.202	6.651
Caucho	38.820	0'42	1.176	37.644
Cal y Yeso	6.631	0'07	4.734	1.897
Cobre	12.649	0'13	798	11.851
Conservas	31.909	0'35	10.123	21.786
Copra	12.468	0'13	—	12.468
Cueros	51.035	0'55	5.416	45.619
Chatarra	94.331	1'02	31.010	63.321
Fibras Textiles	11.545	0'13	296	11.249
Frutas	156.393	1'68	141.251	15.142
Harinas	16.102	0'18	14.274	1.828
Hierro y Acero	428.654	4'60	189.539	239.115
Lana	19.119	0'20	501	18.618
Madera Escuadrada	131.675	1'42	8.065	123.610
Madera en Troncos	63.751	0'69	4.514	59.237
Madera en Rollizos	395	—	35	360
Maquinaria	98.320	1'06	22.234	76.086
Mármol	9.604	0'10	1.493	8.111
Papel	68.005	0'73	15.195	52.810
Papel Viejo	2.279	0'02	1.546	733
Pasta para Papel	106.951	1'15	30.189	76.762
Pescado	21.255	0'22	5.239	16.016
Pescado Congelado	16.941	0'18	10.360	6.581
Plomo	4.600	0'04	808	3.792
Productos Asfálticos	1.961	0'02	1.615	346
Productos Químicos	130.709	1'41	12.063	118.646
Queso	9.913	0'10	9.806	107
Sisal, Abaca y Rafia	28.855	0'30	95	28.760
Tabaco	14.042	0'15	12.299	1.743
Tejidos e Hilados	32.314	0'35	6.139	26.175
Tropos Viejos	19.261	0'21	1.535	17.726
Bebidas Alcohólicas	80.095	0'86	59.422	20.673
Yuca	4.941	0'05	5	4.936
Zinc	2.012	0'02	235	1.777
Aguas Minerales Carbónicas	10.804	0'11	10.675	129
Botellas y Garrafas vacías	40.450	0'44	22.417	18.033
Calzados de todas clases	6.597	0'07	1.346	5.251
Corchos en General	7.738	0'08	407	7.331
Containers Envases vacíos	23.989	0'25	15.977	8.012
Correo	10.027	0'10	82	9.945
Cristalería y Vidrio	10.264	0'10	5.754	4.510
Especias, Infusiones	3.525	0'03	327	3.198
Varios	273.618	2'93	185.869	87.749
Extractos Curtientes Tintoreos	8.816	0'09	99	8.717
Ferretería	23.615	0'26	18.148	5.467
Glucosas	7.222	0'07	1.066	6.156
Materiales Construcción	34.429	0'37	22.977	11.452
Material Eléctrico y Telefónico	24.611	0'27	11.429	13.182
Libros Revistas en General	13.202	0'14	1.117	12.085
Plásticos	3.146	0'03	1.252	1.894
Resinas	15.227	0'16	613	14.614
Uralitas y Fibrocementos	17.075	0'19	14.876	2.199

4.3.3.2 CLASIFICACION POR NACIONES

NACIONES	Descargadas Tons.	Cargadas Tons.	Totales Tons.
España	4.199.259	1.047.319	5.246.578
Aden	13	228	241
Alemania Occidental	44.536	50.028	94.564
Angola	14.254	3.289	17.543
Antillas Holandesas	34.345	379	34.724
Arabia Saudita	5.545	1.573	7.118
Argelia	3.449	75.932	79.381
Argentina	373.040	23.551	396.591
Australia	24.980	418	25.398
Bélgica	112.832	4.413	117.245
Brasil	185.508	8.365	193.873
Bulgaria	5.557	1.649	7.206
Camerún	16.725	419	17.144
Canadá	71.628	4.760	76.388
Ceilán	4.980	15	4.995
Colombia	16.352	24.460	40.812
Congo Brazza	1.551	22	1.573
Congo Kinsha	2.929	918	3.847
Costa Marfil	25.603	1.810	27.413
Costa Rica	737	3.332	4.069
Corea del Sur	—	53	53
Cuba	4.527	7.600	12.127
Chile	1.432	39.024	40.456
China	11	—	11
China Insular	302	53	355
Chipre	230	4.724	4.954
Dahomey	183	20	203
Dinamarca	2.575	4.418	6.993
Ecuador	986	1.272	2.258
EE.UU.	306.411	96.229	402.640
Egipto	7.070	5.927	12.997
El Salvador	—	25	25
Etiopía	2.579	528	3.107
Filipinas	4.381	2.604	6.985
Finlandia	62.078	10.450	72.528
Francia	134.174	40.027	174.201
Gabón	3.333	55	3.388
Ghana	250	714	964
Gran Bretaña	87.206	64.791	151.997
Grecia	74.524	8.601	83.125
Groenlandia	—	1	1
Guatemala	3.058	1.009	4.067
Guinea	—	1.569	1.569
Guinea Ecuatorial	11.749	5.965	17.714
Guayana	2.853	—	2.853
Haití	3	704	707
Holanda	136.037	105.952	241.989
Honduras	372	268	640
Hong Kong	2.437	3.152	5.589
India	2.310	548	2.858
Irak	—	15	15
Irán	8.144	40.202	48.346
Irlanda	592	2.425	3.017
Islandia	—	5	5
Israel	2.135	54.763	56.898
Italia	162.868	59.255	222.123
Jamaica	—	461	461
Japón	44.963	9.854	54.817
Jordania	—	39	39
Kenia	8.665	678	9.343
Kuwait	8.686	3.952	12.638
Líbano	2.096	22.688	24.784

4.3.3.2. Continuación

NACIONES	Descargadas Tons.	Cargadas Tons.	Totales Tons.
Liberia	5.202	517	5.719
Libia	308.510	2.273	310.783
Madagascar	2	6	8
Malasia	18.523	480	19.003
Malta	351	1.592	1.943
Marruecos	108.359	62.375	170.734
Mauritania	—	5	5
Méjico	15.728	9.849	25.577
Mozambique	45.731	15.534	61.265
Nicaragua	100	286	386
Nigeria	1.320	73.423	74.743
Noruega	14.492	68.187	82.679
Nueva Caledonia	6	—	6
Nueva Zelanda	5.703	76	5.779
Pakistán	24.061	541	24.602
Panamá	204	1.866	2.070
Paraguay	231	158	389
Perú	3.592	3.451	7.043
Polonia	10.726	2.258	12.984
Portugal	8.262	22.690	30.952
Puerto Rico	1.890	11.242	13.132
República Dominicana	2	5.267	5.269
Rumania	3.479	331	3.810
Rusia	13.024	16.782	29.806
Senegal	792	132	924
Sierra Leona	—	71	71
Singapur	15.053	1.861	16.914
Siria	2.186	11.697	13.883
Somalia	2	75	77
Somalia Francesa	130	240	370
Sudán	7.178	372	7.550
Sud-Africa	72.395	11.126	83.521
Suecia	101.790	1.970	103.760
Surinam	—	191	191
Tailandia	5.894	423	6.317
Tanzania	9.085	152	9.237
Togo	—	9	9
Trinidad	—	358	358
Trucia	—	195	195
Túnez	1.834	2.580	4.414
Turquía	35.054	9.512	44.566
Uruguay	4.863	1.875	6.738
Venezuela	40.408	10.606	51.014
Vietnam	—	411	411
Yemen	—	139	139
Yugoeslavia	7.816	1.675	9.491
Total	7.127.021	2.208.359	9.335.380

4.3.5. CLASIFICACION SEGUN TARIFA G-3

TARIFA G-3	CABOTAJE			EXTERIOR			TOTALES
	Embarque	Desembarque	Transbordo	Embarque	Desembarque	Transbordo	
MERCANCIA							
Grupo primero	238.265	434.602	—	358.959	270.347	—	1.302.173
» segundo	227.664	130.387	60	228.792	124.617	661	711.460
» tercero	63.799	174.763	1.887	129.548	701.875	2.150	1.069.985
» cuarto	135.621	259.064	8.598	152.839	680.177	6.767	1.227.701
» quinto	131.228	85.965	4.420	133.263	572.648	2.546	923.104
» sexto	59.201	7.384	1.073	63.010	116.120	592	245.715
» séptimo	144.828	54.546	449	73.213	26.603	730	299.190
» octavo	38.066	15.673	486	44.214	19.458	351	117.411
SUMA	1.038.672	1.162.384	16.973	1.183.838	2.511.845	13.797	5.896.739
PRODUCTOS PETROLIFEROS:							
Petróleo crudo	—	—	—	—	308.384	—	308.384
Gas-oil, Fuel-oil	41.586	2.113.036	—	—	44.158	—	2.198.780
Asfalto, Alquitranes	1.835	77.864	—	28	76.757	—	156.484
Gasolina, Petróleo refinado	1.888	795.845	—	—	393	—	798.126
Vaselina, Lubricantes	4.117	64.104	—	1.463	12.625	—	82.309
SUMA PETROLEOS	49.426	3.050.849	—	1.491	442.317	—	3.544.083
TOTAL	1.088.098	4.213.233	—	1.185.329	2.954.162	—	9.440.822

Las cantidades reflejadas en la columna de transbordo, son meramente indicativas, no suman en el total por estar ya incluidas en el Embarque y Desembarque.

4.4. TRAFICO LOCAL O DE BAHIA

MUELLE	TONELADAS		
	Totales	Cargadas	Descargadas
Por muelles o instalaciones del servicio	—	—	—
Por muelles o instalaciones de particulares	—	—	—
Totales	—	—	—

4.5. AVITUALLAMIENTO

AVITUALLAMIENTO	TONELADAS
Combustible líquido	95.489
Agua	188.949
Hielo	—
Varios	—
Totales	284.438

4.6. PESCA

Clase de pesca	Peso Kg.	Valor en la venta Pesetas
Pesca fresca	6.399.000	177.385.832
Total pesca	6.399.000	177.385.832

4.7. TRAFICO DE CONTENEDORES

	Número	Toneladas
MOVIMIENTO DE CONTENEDORES:		
Mayores de 20 pies	5.003	55.104
De 20 pies	22.601	167.379
Menores de 20 pies	96.232	92.094
BARCOS PORTA-CONTENEDORES PUROS:	426	1.865.035 (*)

(*) De registro bruto.

4.8. RESUMEN GENERAL DE TRAFICO MARITIMO

4.8.1. CUADRO GENERAL NUMERO 1

CONCEPTOS	Toneladas
GRANELES LIQUIDOS:	
Productos petrolíferos	3.076.777
Otros líquidos	957.213
GRANELES SOLIDOS:	2.154.247
MERCANCIA GENERAL:	3.147.143
TRAFICO LOCAL:	—
AVITUALLAMIENTO:	
Productos petrolíferos	95.489
Resto	188.949
PESCA:	6.399
TOTAL	9.626.217

4.8.2. CUADRO GENERAL NUMERO 2. (incluido tráfico local, avituallamiento y pesca)

CONCEPTO	Toneladas
MERCANCIAS EMBARCADAS:	2.492.797
MERCANCIAS DESEMBARCADAS:	7.133.420
MERCANCIAS TRANSBORDADAS:	—
TOTAL	9.626.217

4.8.3. CUADRO GENERAL NUMERO 3

CONCEPTOS	Toneladas
COMERCIO EXTERIOR:	
Importación	2.927.762
Exportación	1.161.040
CABOTAJE:	5.246.578
PESCA, SUMINISTROS Y TRAFICO LOCAL:	290.837
TOTAL	9.626.217

4.8.4. CUADRO GENERAL NUMERO 4

CONCEPTOS	Toneladas
PRODUCTOS PETROLIFEROS:	3.076.777
GRANELES SOLIDOS:	2.154.247
MERCANCIA GENERAL:	3.147.143
RESTO:	1.248.050
TOTAL	9.626.217

4.8.5. CUADRO GENERAL NUMERO 5

Clase de tráfico	TONELADAS			
	Totales	Cargadas	Descargadas	Transbordadas
Mercancías en cabotaje y exterior	9.335.380	2.208.359	7.127.021	—
Tráfico local de ría	—	—	—	—
Avituallamientos	284.438	284.438	—	—
Pesca fresca	6.399	—	6.399	—
Totales	9.626.217	2.492.797	7.133.420	—

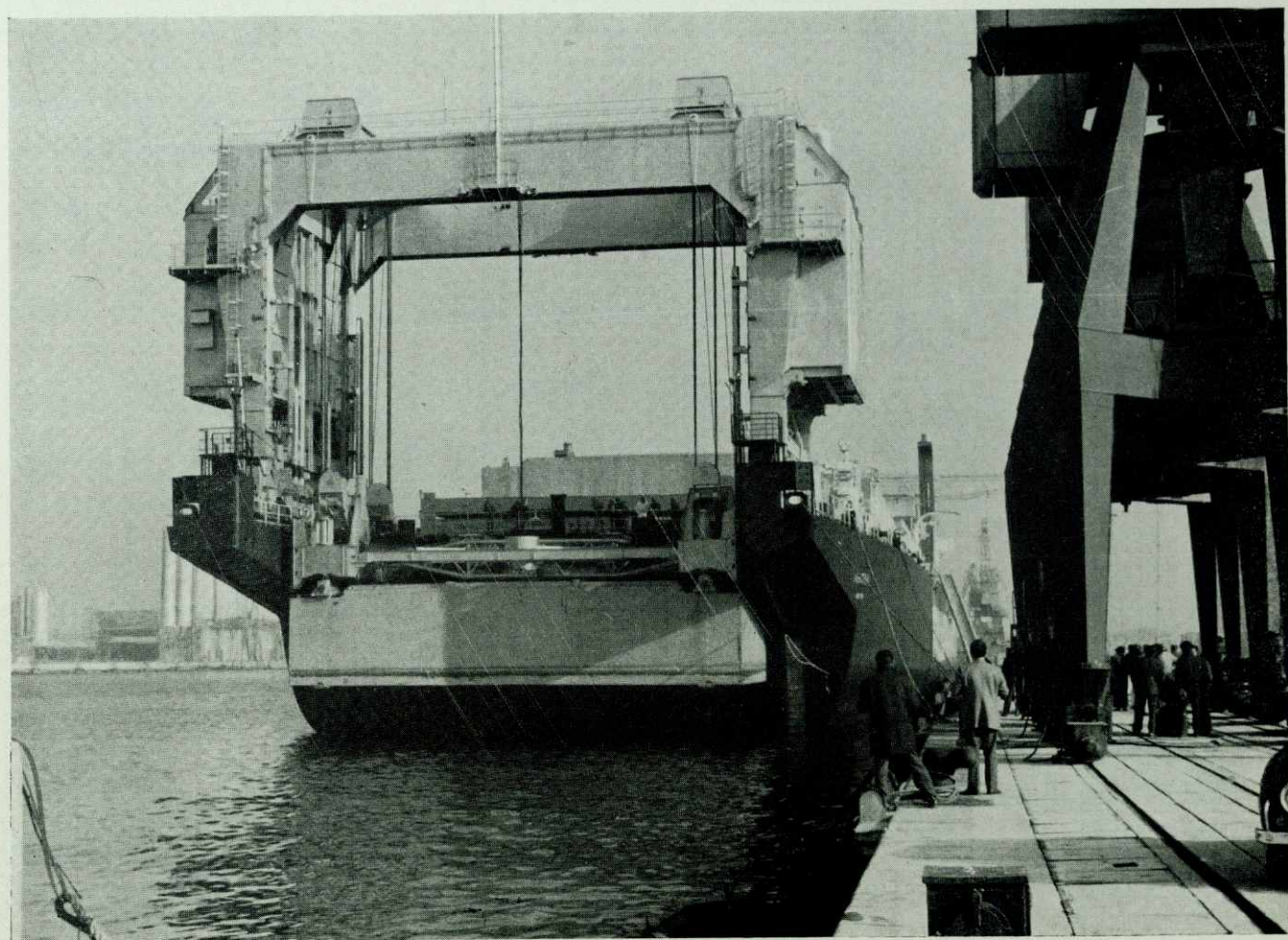
Nota: Tráfico T.I.R. 323.992 Tons.

4.9. TRAFICO TERRESTRE

Medio de transporte utilizado para entrada o salida de la zona del servicio del Puerto	TONELADAS		
	Totales	Descargadas de barco	Cargadas en barco
FF. CC. { Renfe	39.641	22.584	17.057
	Catalanes	400.899	28.552
Carretera		8.894.840	7.075.885
Oleoducto	—	—	—
Teleférico	—	—	—
Directo	—	—	—
Totales	9.335.380	7.127.021	2.208.359



Durante el presente ejercicio ha continuado la exportación de vehículos, las unidades transitadas por este Puerto ha superado la cifra de 150.000



El nuevo buque de la Cía. Prudential Lines "LASH ESPAÑA" en su viaje inaugural, efectuando maniobras de descarga de contenedores en el Muelle Adosado

5. UTILIZACION DEL PUERTO

5.1. DARSENAS	Número de barcos fondeados	214
	T.R.B. de barcos fondeados	704.245
	T.R.B. — día de fondeo	1.373.278
5.2. AMARRES DE PUNTA	Número de barcos amarrados	—
	T.R.B. de barcos amarrados	—
	T.R.B. — día de barcos amarrados	—
5.3. ATRAQUES	Número de barcos atracados	9.143
	Metros lineales de atraque (suma de esloras)	891.708
	Metros lineales — día de atraque	1.980.588
5.4. OCUPACION DE SUPERFICIES (m ² /día facturados)		

Z O N A S	Descubiertas (m ² /día)	Cubiertas y abiertas (m ² /día)	Cerradas (m ² /día)
Zonas Muelles	2.942.161	—	6.388.533
Otras zonas	—	—	—
Totales	2.942.161	—	6.388.533

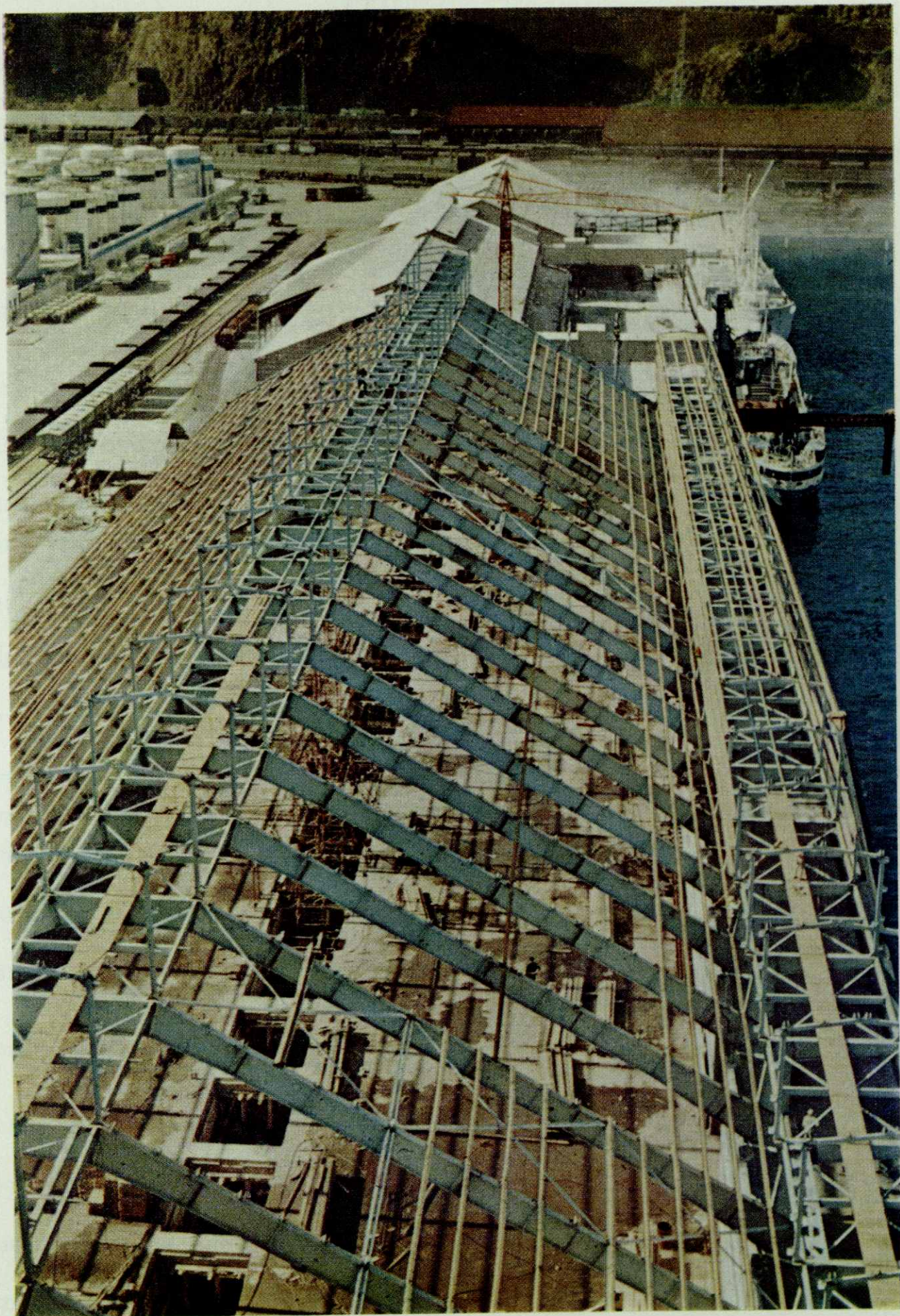
5.5. GRUAS COMERCIALES

G R U A S	Con gancho o cuchara	
	Horas	Toneladas
Fijas o sobre vías		
En carga o descarga de barcos	139.422	3.206.706
En removido y levante	—	—
Totales	139.422	3.206.706
Sobre neumáticos		
En carga o descarga de barcos	—	—
En removido y levante	6.103	11.779
Totales	6.103	11.779

- 5.6. CARRETILLAS ELEVADORAS — horas, 1.894.
 5.7. CINTAS TRANSPORTADORAS.
 5.8. PALAS CARGADORAS
 5.9. TRACCION DE MANIOBRA.
 5.10. VAGONES.
 5.11. CAMIONES
 5.12. BASCULAS — Número de pesadas, 76.712; toneladas, 621.367.
 5.13. GRUAS FLOTANTES — Número de servicios, 1.068; número de horas, 2.569; toneladas, 28.259.
 5.14. REMOLCADORES. — Número de servicios, 629; número de horas, 1.378.
 5.15. VARADEROS — Número de varadas, 1.118; metros varados, 12.979; metros eslora X día, 63.658.
 5.16. DIQUE FLOTANTE — Número de barcos, 120; T.R.B. 242.654; T.R.B. X día, 2.232.417
 5.17. BARCAZAS — Número de servicios, 215; número de horas, 2.398.



Nuevo tinglado en el Muelle de Containers



Instalación para almacenamiento y carga de potasas, en avanzado estado de construcción.
en el Muelle de Contradique

6. OBRAS

6.1. OBRAS EN EJECUCION O TERMINADAS EN EL AÑO

Concepto Fondos	DESIGNACION	Presupuesto aprobado líquido Ptas.	Certificado al origen Pesetas	Certificado en el año Pesetas	Situación
611	Acondicionamiento del muelle de las Baleares	9.998.874'63	9.998.874'63	2.736.474'03	Terminada
611	Carretera marginal Sur y Zanja para tuberías	72.311.162'79	65.992.264'91	2.322.789'91	Terminada
611	Cierre de la zona de servicio a lo largo del tramo 6.º de la carretera de circunvalación	1.491.651'00	569.250'00	—	En ejecución
611	Dique sumergido en la prolongación del Rompeolas	184.806.309'77	175.325.070'47	1.540.680'61	Terminada
611	Dragado del canal del puerto interior y muelles para líquidos	107.689.000'00	572.604'97	572.604'97	En ejecución
611	Edificio de Lonja para pescado	7.755.375'00	7.755.375'00	3.470.303'19	Terminada
611	Explanada Sur del Contradique 2.º tramo	77.667.971'00	73.288.080'00	7.586.751'00	En ejecución
611	Habilitación del muelle del Contradique Sur	144.064.925'18	9.802.950'00	1.878.000'00	En ejecución
611	Modificación de 8 grúas Babcock & Wilcox - Modelo 1935	21.627.336'00	15.733.203'30	11.448.951'30	En ejecución
611	Muelle adosado al Rompeolas 2.º tramo	208.164.976'34	205.652.031'34	7.334.675'83	Terminada
611	Muelle para containers	153.582.350'00	123.760.946'00	61.506.296'09	En ejecución
611	Terminación del Dique del Este	299.497.044'02	111.248'19	—	En ejecución
611	Terminal de transportes combinados	328.035.652'00	69.026.206'19	32.276.004'19	En ejecución
611	Tinglado de tránsito en el muelle adosado al Rompeolas	13.593.000'00	5.259.812'37	5.259.812'37	En ejecución
611	Estructura metálica del tinglado de tránsito del muelle adosado al Rompeolas	8.489.234'63	1.697.846'92	1.697.846'92	En ejecución
611	Estructura metálica de los tinglados del terminal de transportes combinados	22.725.355'70	2.272.535'00	2.272.535'00	En ejecución
611	Un puente grúa para manipulación de containers	42.157.500'00	25.294.500'00	25.294.500'00	En ejecución
261	Gran reparación de la 2.ª sección del Dique	27.662.579'73	18.709.903'84	8.000.000'00	En ejecución
611	Barandilla en la carretera Marginal Sur	1.497.159'48	1.497.159'48	1.497.159'48	Terminada
611	Casa de máquinas en el Varadero	1.498.676'51	1.498.676'51	1.498.676'51	Terminada

6.1. Continuación

Concepto Fondos	DESIGNACION	Presupuesto aprobado líquido Ptas.	Certificado al origen Pesetas	Certificado en el año Pesetas	Situación
611	Instalación para mejora del factor potencia	1.395.728'46	1.395.728'46	1.395.728'46	Terminada
611	Mejoras en la Estación Marítima de Menorca	993.952'32	993.952'32	993.952'32	Terminada
611	Obras complementarias en la Draga Enrico Martínez	1.469.960'14	1.469.960'14	1.469.960'14	Terminada
611	Pavimentación de la Puerta del Confin	1.457.540'41	1.457.540'41	1.457.540'41	Terminada
611	Pavimentación de la nueva entrada al Varadero	1.493.645'00	1.493.645'00	1.493.645'00	Terminada
611	Terminación del Puerto Pesquero	1.293.639'00	1.293.639'00	1.293.639'00	Terminada
611	Enlace del tramo 7.º de la Carretera de Circunvalación	1.183.000'00	1.183.000'00	1.183.000'00	Terminada
611	Tintorería de Redes	1.482.080'70	1.482.080'70	1.482.080'70	Terminada
261	Modificación del despacho de la Presidencia	912.759'00	912.759'00	912.759'00	Terminada
	Totales	1.745.998.438'81	825.500.844'15	189.876.366'43	

