

## El Port de Barcelona se reorganiza para seguir manteniendo la visión estratégica

---

- **Se ha creado la Subdirección General de Finanzas, Gestión Corporativa y Estrategia y la Dirección de Innovación y Estrategia de Economía Azul.**
- **Carles Rua pasa a ser el nuevo jefe de Estrategia y Subvenciones del Port.**

El Port de Barcelona ha hecho efectiva la reorganización de los equipos y funciones de la Subdirección General de Innovación y Estrategia de Negocio con el objetivo de reforzar la eficiencia y optimizar los recursos disponibles, incrementando la coordinación entre las diferentes áreas y direcciones. La nueva estructura da continuidad a la visión de futuro del Port de Barcelona, especificada en su V Plan Estratégico que se ha presentado recientemente, y refuerza el liderazgo de los grandes proyectos estratégicos.

Los cambios en la organización interna del Port, aprobados para el Consejo de Administración celebrado el pasado mes de noviembre, se han producido con motivo de la futura jubilación de su subdirector general de Innovación y Estrategia de Negocio, Santiago Garcia-Milà.

Fruto de esta reorganización se ha creado una nueva Dirección de Innovación y Estrategia de Economía Azul, que está integrada dentro de la Subdirección General de Organización y Recursos Internos, liderada por Catalina Grimalt. Esta dirección desarrolla las funciones vinculadas a la innovación, la logística y la economía azul y está dirigida por Emma Cobos.

La nueva Subdirección General de Finanzas, Gestión Corporativa y Estrategia, encabezada por Míriam Alaminos desarrolla, además de las funciones económicas y financieras, las relacionadas con la estrategia del Port de Barcelona (recopilación y valoración de propuestas estratégicas, elaboración y seguimiento del Plan Estratégico, gestión de proyectos, etc.) y de gestión y apoyo corporativo societario a las empresas participadas por el Port de Barcelona.

Dentro de esta subdirección Carles Rua es el nuevo jefe de Estrategia y Subvenciones. Rua es ingeniero industrial para la Universitat Politècnica de Catalunya, donde ha sido profesor durante 25 años, y también ha sido colaborador del Master executive Supply Chain Management de la UPC. Antes de su incorporación al Port de Barcelona en 2002 trabajó como ingeniero en varias empresas

Síguenos en:



Departamento de Comunicación. Gabinete de prensa.

T +34 93 306 88 40 | [comunicacioport@portdebarcelona.cat](mailto:comunicacioport@portdebarcelona.cat) | [www.portdebarcelona.cat](http://www.portdebarcelona.cat)

10.04.2026

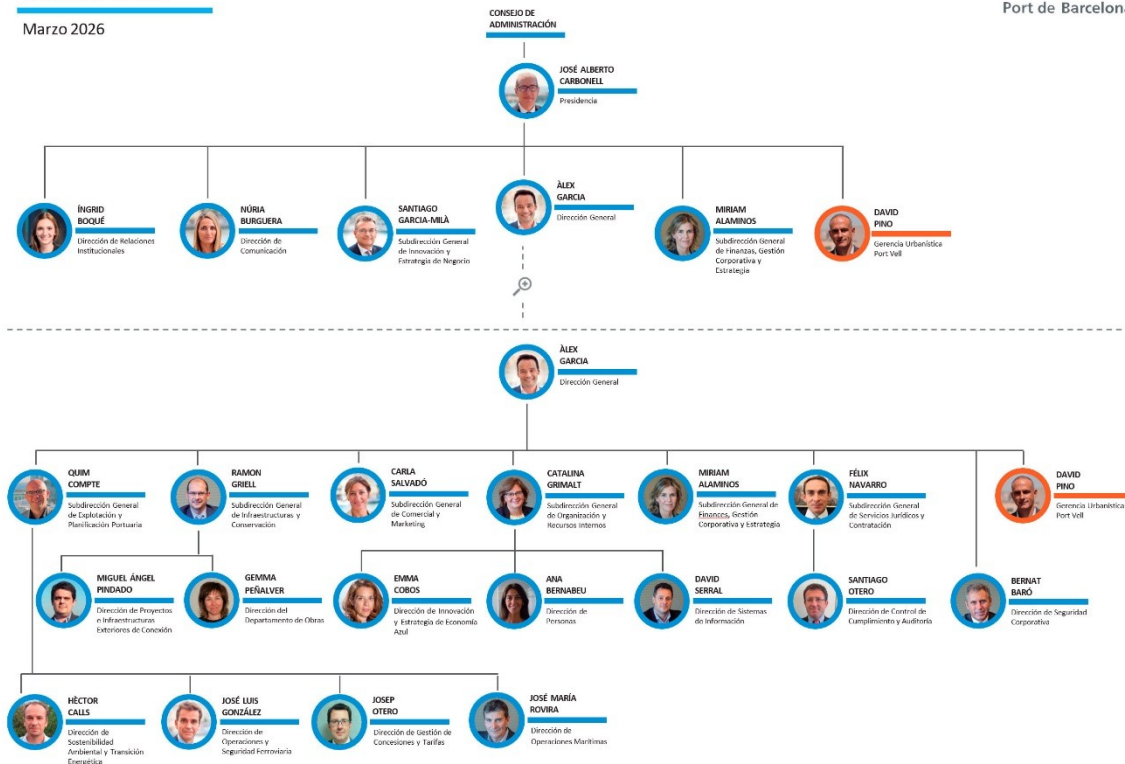
de consultoría. Por su parte, Jordi Torrent, hasta ahora jefe de Estrategia, se desvinculará del Port en fecha 1 de mayo.

Con esta reorganización también se ha reforzado la Dirección de Relaciones Institucionales, liderada por Ingrid Boqué, que ha incorporado personas con responsabilidades en los ámbitos de las relaciones internacionales.

**FOTO.** Organigrama del Port de Barcelona.

## ORGANIGRAMA

Marzo 2026



Síguenos en:



Departamento de Comunicación. Gabinete de prensa.

T +34 93 306 88 40 | [comunicacioport@portdebarcelona.cat](mailto:comunicacioport@portdebarcelona.cat) | [www.portdebarcelona.cat](http://www.portdebarcelona.cat)

**FOTO:** Carles Rua, jefe de Estrategia y Subvenciones del Port de Barcelona.



Síguenos en:

