



BIT tendrá en el Port de Barcelona la terminal de café más avanzada del sur de Europa

- **La inversión en la construcción de la nueva terminal es de 30 MEUR, de los cuales el CZFB asume veinte y el Port de Barcelona, diez.**
- **Hoy se ha presentado el proyecto, que da continuidad y afianza la presencia de SGS y de Masiques en una concesión del CZFB en el Port de Barcelona.**

Barcelona International Terminal, S.A.(BIT), joint venture entre SGS y Masiques, dispondrá en el Port de Barcelona de la terminal de café más avanzada del sur de Europa. La construcción de la nueva terminal supone una inversión total de 30 MEUR, de los cuales el Consorci de la Zona Franca de Barcelona asume 20 millones y el Port de Barcelona, 10 millones por el traslado de las actuales instalaciones de BIT, motivado por la necesidad de espacio de Elian para ampliar la terminal que tiene esta compañía en el recinto portuario.

La nueva BIT se construirá en el tramo VI de la ronda del Port, en una parcela de 53.380 m² que el CZFB tendrá en concesión de gestión durante los próximos 50 años. Contará con dos naves conectadas por una marquesina, oficinas y servicios y espacios para la carga y descarga de camiones, con una superficie construida de 27.476,79 m². Las instalaciones incorporarán sistemas solares térmicos y fotovoltaicos y de control constante de temperatura y humedad para garantizar las mejores condiciones del café verde almacenado. Así, pues, las nuevas instalaciones de BIT estarán diseñadas y construidas específicamente para almacenar y realizar la logística del café con los máximos standards de calidad y eficiencia, y estarán preparadas para acoger incrementos de tráfico durante los próximos años.

El proyecto, con un plazo de ejecución de 36 meses, ha sido presentado hoy por el presidente del Port de Barcelona, José Alberto Carbonell; el delegado especial del Estado al Consorci de la Zona Franca de Barcelona, Pere Navarro; el CEO de Masiques, José Miguel Masiques, y el director de BIT, Marc Tauste.

El proyecto de la futura terminal de BIT se ha gestado después de un largo proceso, en el cual han trabajado juntas instituciones y empresas. La necesidad de ampliar la terminal de la empresa agroindustrial Elian, ocupando los terrenos de las instalaciones de BIT y que gestiona el CZFB, en el

Síguenos en:





Nota de prensa

PÁGINA 2 DE 4

18.12.2025

muelle de Álvarez de la Campa, con el fin de dar respuesta a un proyecto de 200 millones de euros, que se presentó el pasado 21 de noviembre, ha hecho falta la acción coordinada del Port de Barcelona, el CZFB y BIT para hacerlo posible. Y al mismo tiempo ha planteado la oportunidad de contruir una nueva terminal de café, que será la mayor y más avanzada del sur de Europa. Como BIT tiene la condición fiscal de Zona Franca Aduanera, ha habido que alcanzar un acuerdo con el Consorci de la Zona Franca de Barcelona para que las futuras instalaciones mantengan esta naturaleza aduanera.

El presidente del Port de Barcelona, José Alberto Carbonell, ha puesto de relieve que “BIT es la terminal de café verde más importante del sur de Europa y el nuevo proyecto que hoy presentamos tiene que permitir que siga manteniendo esta posición de liderazgo. Este proyecto es, también, un ejercicio de colaboración institucional. Hemos trabajado con el Consorci de la Zona Franca de Barcelona y con las empresas implicadas, Masiques y SGS, para ordenar mejor el territorio y facilitar que cada actividad disponga de las condiciones adecuadas para crecer y ser competitiva”.

El delegado especial del Estado en el CZFB, Pere Navarro, ha querido poner en valor que “éste es un proyecto de futuro que ejemplariza que cuando hay voluntad de alcanzar unos objetivos, y se trabaja de forma coordinada entre el sector público y privado, los resultados son muy positivos generando oportunidades para las personas y el territorio. Al mismo tiempo, desde el CZFB, con esta actuación, reiteramos una vez más nuestro compromiso con la reindustrialización sostenible y con la generación de valor económico y empleo”.

El CEO de Masiques, José Miguel Masiques, ha recordado que este proyecto “es un paso más, pero muy importante, en una historia de éxito iniciada hace muchos años entre el Port de Barcelona, el Consorci de la Zona Franca y BIT” y ha enmarcado el nuevo proyecto en la relevancia que tiene España en el mercado del café a nivel internacional y el papel que juega BIT, que gestiona en la actualidad en torno al 80% del café verde que llega al país.

El director de BIT, Marc Tauste, ha explicado que “nuestras nuevas instalaciones dispondrán de dos naves diferenciadas que acogerán diferentes actividades relacionadas con la logística del café. El moderno equipamiento del que dispondremos, totalmente automatizado, nos permitirá duplicar la capacidad de producción actual y optimizar la operativa logística. Tendremos una de las terminales más modernas y sostenibles de café del mundo”.

BIT, una joint venture formada por SGS y Masiques, fue creada en el Port de Barcelona en los años 80 -una vez liberalizado el mercado del café en España- con condición fiscal de Zona Franca, hecho que permitió que los operadores locales e internacionales pudieran realizar sus operaciones logísticas a España y con terceros países con el tratamiento fiscal más competitivo.

Síguenos en:



Departamento de Comunicación. Gabinete de prensa.

T +34 93 306 88 40 | comunicacioport@portdebarcelona.cat | www.portdebarcelona.cat



Nota de prensa

PÁGINA 3 DE 4

18.12.2025

La empresa creció rápidamente hasta situarse como la terminal de café verde más importante del sur de Europa y una pieza importante para consolidar Barcelona como la principal puerta de entrada de café verde en el sur del continente. Actualmente, el 80% del café que llega al estado Español pasa por el Port de Barcelona.

La concesión de la futura terminal será por un plazo de 50 años.

FOTOS.

José Miguel Masiques, CEO de Masiques; José Alberto Carbonell, presidente del Port de Barcelona; Pere Navarro, delegado especial del Estado en el CZFB, y Marc Tauste, director de BIT.



Síguenos en:



Departamento de Comunicación. Gabinete de prensa.

T +34 93 306 88 40 | comunicacioport@portdebarcelona.cat | www.portdebarcelona.cat

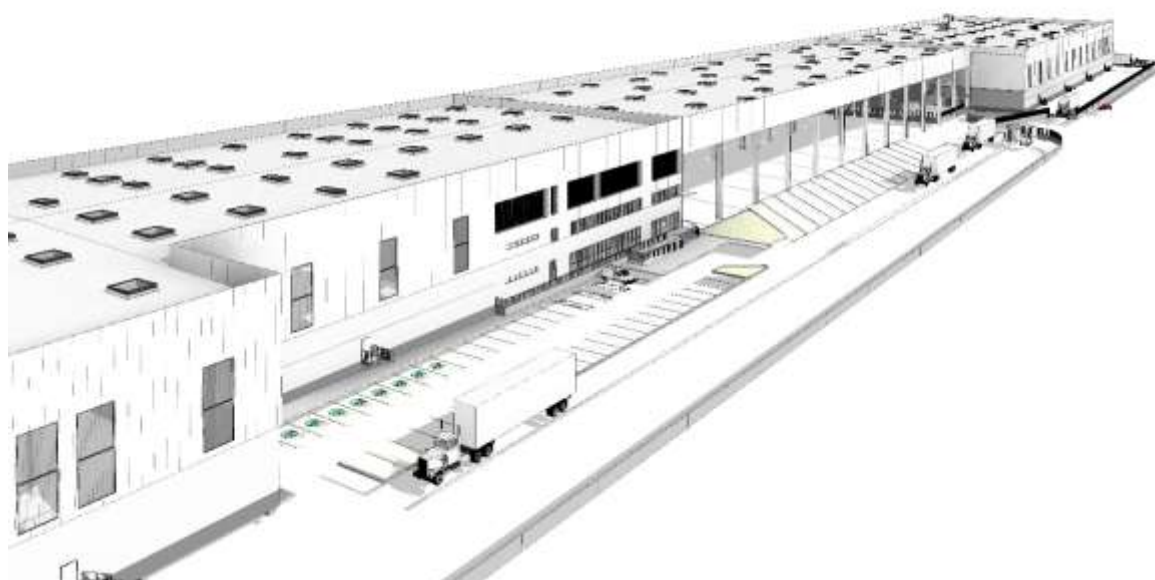


Nota de prensa

PÁGINA 4 DE 4

18.12.2025

Render de la futura terminal de BIT en el tramo VI de la ronda del Port.



Síguenos en:

