

El tráfico de contenedores del Port de Barcelona supera las cifras del año 2019

- **Las exportaciones crecen un 21% y tráficos destacados, como el de vehículos, siguen consolidando su recuperación.**

Los tráficos del Port de Barcelona siguen reflejando la recuperación de la economía de su hinterland y mantienen la tendencia alcista iniciada a finales del año pasado.

Durante los cinco primeros meses de este año el tráfico total ha sumado 27.347.944 toneladas, cifra que supone un aumento de un 15,2% con respecto al mismo periodo del año 2020, mientras que el tráfico de contenedores ha sido de 1.505.303, con un incremento del 30%. Los tráficos correspondientes al mes de mayo del 2020 reflejaban de forma muy clara los efectos provocados por la COVID-19. Si comparamos las cifras de mayo del 2021 con las de mayo del 2019 se puede ver que el tráfico de contenedores (4%) ha superado claramente las cifras prepandemia.

Entre enero y mayo el Port muestra cifras positivas en todos los segmentos de tráfico, excepto los líquidos en abundancia, que reflejan el descenso del gas natural y de las gasolinas, y los pasajeros. Como en los meses precedentes, las exportaciones siguen mostrando un buen comportamiento y crecen por encima de las importaciones. Durante los cinco primeros meses del año los contenedores de exportación han crecido un 21%, los de importación un 11%, mientras que los contenedores llenos en tráfico experimentan un incremento del 57% con respecto al mismo periodo del 2020.

Exportaciones agroalimentarias al alza

Destacan una vez más las exportaciones del sector agroalimentario a China y a los otros países asiáticos, y la sal común, que está experimentando crecimientos muy importantes desde la entrada en servicio de la nueva terminal de ICL en el muelle Álvarez de la Campa. Por países, China y el Extremo Oriente siguen siendo el principal origen y destino del comercio que pasa por el Port de Barcelona, mientras que los países de la ribera Mediterránea -especialmente Argelia y Turquía- del próximo Oriente y de Norte América muestran crecimientos destacados.

Uno de los tráficos representativos del Port, el de vehículos, sigue mostrando resultados positivos, con un total de 235.668 automóviles movidos durante los cinco primeros meses del año, con un crecimiento del 25,6%, impulsado por las exportaciones, que se incrementan en un 49,1%.

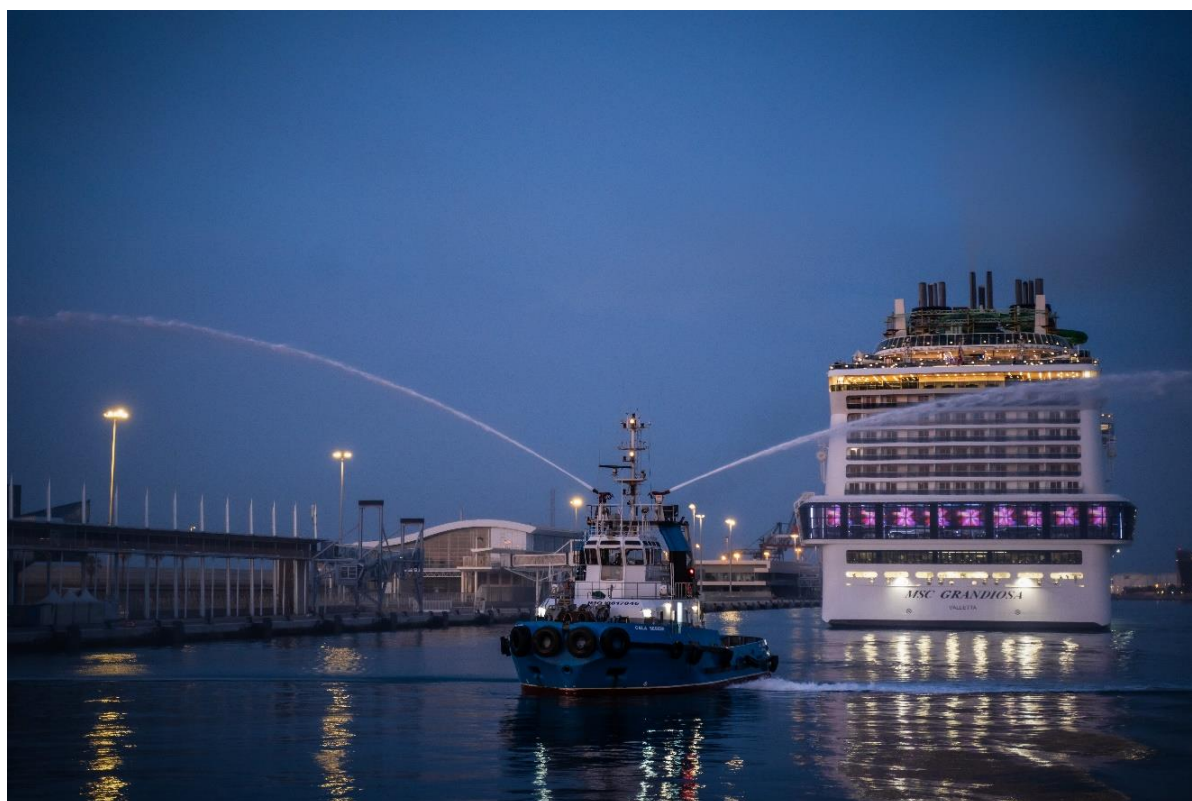
Síguenos en:



29.06.2021

El tráfico de pasajeros fue de 155.907 personas, todos ellos de línea regular. Mientras que este segmento de tráfico, que ha experimentado un descenso del 15,2% con respecto al mismo periodo del 2020, muestra una recuperación mes a mes, el tráfico de cruceristas ha sido inexistente desde el mes de marzo de 2020. Hay que recordar, sin embargo, que el pasado sábado, 26 de junio, se reprimió la actividad crucerística en el Port de Barcelona con la llegada del MSC Grandiosa.

FOTO: La llegada del MSC Grandiosa ha marcado el reinicio de la actividad crucerística en el Port de Barcelona después del paro provocado por la pandemia de COVID-19.



Síguenos en:



Departamento de Comunicación. Gabinete de prensa.

T +34 93 306 88 40 | comunicacio@portdebarcelona.cat | www.portdebarcelona.cat