

26.06.2024

El Port de Barcelona tindrà una tercera terminal de vehicles

- **El Consell d'Administració ha aprovat convocar el concurs per a una terminal pública de vehicles al moll Príncep d'Espanya.**
- **La terminal permetrà atendre el creixement del tràfic de vehicles a Barcelona i reforçarà la seva posició com a *hub* internacional pel sector de l'automoció.**

El Consell d'Administració del Port de Barcelona ha aprovat avui el plec regulador i la convocatòria del concurs per a l'atorgament d'una terminal pública de vehicles al moll Príncep d'Espanya per un termini de 27 anys. Aquesta nova terminal té l'objectiu de donar resposta al creixent tràfic de vehicles nous a Barcelona -especialment de vehicles elèctrics- reforçant les cadenes logístiques que passen per aquest port i potenciant el seu paper com a *hub* de distribució internacional pel sector de l'automoció, tal i com estableix el IV Pla Estratègic del Port de Barcelona.

La futura terminal tindrà 104.938 m² de superfície quan ocupi l'espai total de la seva concessió, l'any 2027. Aquesta superfície inclou espais actualment ocupats per altres edificis i concessions, com és l'edifici Tersaco, la nau annexa i la zona d'aparcament; els magatzems propers a la dàrsena Sud; i els espais ocupats actualment per la terminal Port Nou. Per tant, el lliurament de les superfícies es desenvoluparà en cinc fases que inclouen l'enderrocament de l'edifici Tersaco i la nau annexa per part del futur concessionari. Les oficines de les empreses que l'ocupen actualment es traslladaran a l'edifici ASTA, que està sent rehabilitat pel Port de Barcelona.

La futura terminal també s'encarregarà del tancat perimetral de la concessió, la reparació i pavimentació de la seva superfície i la instal·lació de tota la infraestructura i serveis necessaris pel seu funcionament. Així mateix, haurà de construir l'edifici d'oficines i els tallers i edificis de serveis corresponents, i haurà d'incorporar també lectors de matrícula i lectors de QR en els accessos, sistemes de control i seguretat, etc. I tots els altres serveis que requereix la indústria de l'automòbil, com són els punts de càrrega elèctrica, entre d'altres.

Els plecs del concurs especifiquen que es valorarà especialment la proposta intermodal -amb el mode ferroviari com a protagonista- i de sostenibilitat del futur concessionari.

Segueix-nos a:



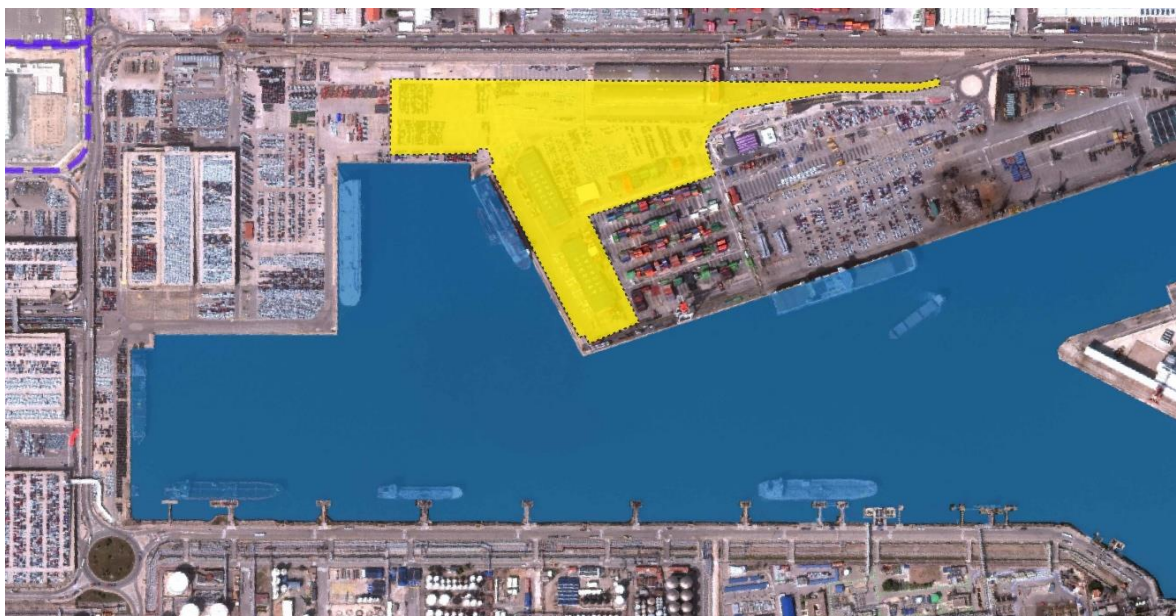
26.06.2024

La terminal se situarà al costat de la terminal ferroviària pública situada al llarg del Tram VI del Port de Barcelona. Aquesta terminal s'ampliarà fins a poder operar trens de 750 metres en els tres amplexos: UIC, ibèric i mètric, i comptarà d'un espai annex de 3 hectàrees per a facilitar les operatives de càrrega i descàrrega dels trens. La nova terminal de vehicles tindrà accés directe a aquesta terminal ferroviària, fet que facilitarà la creació de xarxes logístiques basades en el mode marítim i ferroviari que donin servei als mercats espanyol i europeu.

En l'àmbit de la sostenibilitat, el futur concessionari haurà d'utilitzar vehicles zero emissions en les seves instal·lacions, així com fomentar l'ús de camions elèctrics o propulsats per hidrògen; instal·lar plaques fotovoltaïques o altres infraestructures de generació elèctrica en els espais de la concessió on sigui possible; mesures de reducció d'aigua; mesures per reduir el consum dels equips de climatització; i contractar el subministre d'electricitat d'origen verd.

El Port de Barcelona valorarà especialment la proposta estratègica i comercial del futur concessionari, que ha de potenciar el paper de Barcelona en l'ecosistema portuari europeu i mediterrani, fomentant la intermodalitat ferroviària i el desenvolupament de cadenes logístiques que minimitzin el seu impacte ambiental. I també es valorarà la proposta de construcció de sitges i configuració interna de la terminal que permeti una més gran capacitat d'emmagatzematge i fomenti les operatives àgils i eficients que els armadors i operadors necessiten.

FOTO: Espai que ocuparà la futura terminal de vehicles del Port de Barcelona.



Segueix-nos a:



Departament de Comunicació . Gabinet de premsa.

T +34 93 306 88 40 | comunicacioport@portdebarcelona.cat | www.portdebarcelona.cat