

Estadísticas de tráfico del Port de Barcelona

Datos acumulados Marzo 2024

Servicio de Estadística

Índice

Indicadores de tráfico

Totales de tráfico	3
Principales indicadores	4
Detalle del tráfico total	5
Detalle del tráfico en tránsito	6
Evolución del tráfico mensual	7

Tráfico de contenedores

Evolución del tráfico contenerizado (TEU)	8
Tráfico de contenedores (TEU)	9

Tráfico de pasajeros

Tráfico de pasajeros	10
Clasificación de pasajeros	11

Tráfico de automóviles

Tráfico de automóviles	12
------------------------	----

Tráfico marítimo de corta distancia

Presentación de la mercancía TMCD	13
Carga general TMCD y Autopistas del Mar (ADM)	14
Ranking países TMCD	15

Tráfico de buques

Tráfico de buques	16
-------------------	----

Tráfico de mercancías

Envase y navegación	17
Clasificación 4.3.7. de la mercancía	18
Ranking de mercancías	19
Clasificación 4.3.7. de la mercancía contenerizada	20

Tráfico según origen y destino

Áreas geográficas. Toneladas	21
Áreas geográficas. TEU llenos sin tránsitos	22
Ranking por países. TEU llenos sin tránsitos	23

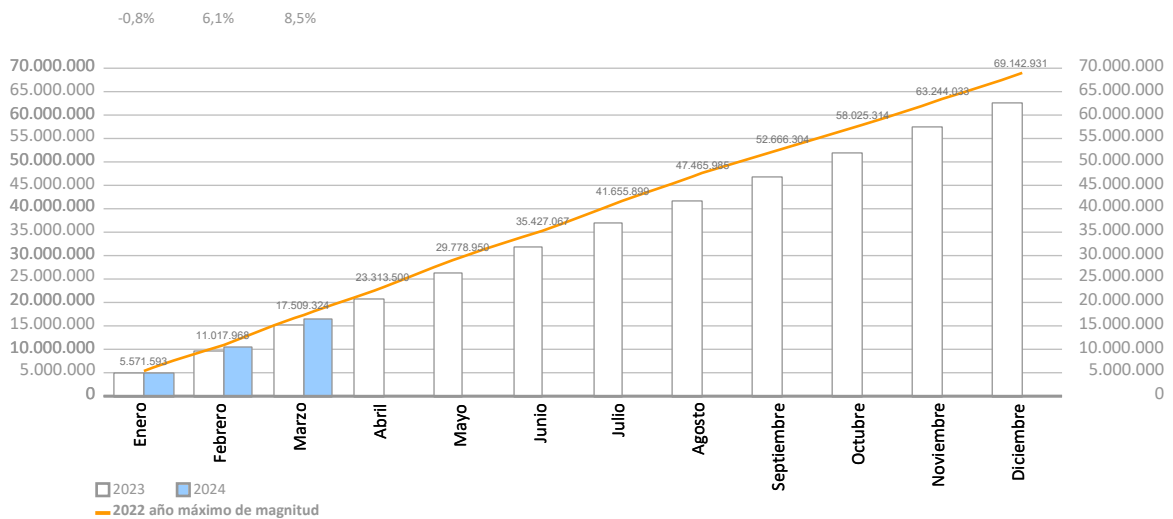
Tráfico de ferrocarril

Evolución del tráfico de TEU y automóviles	24
Evolución del tráfico de graneles	25
Circulaciones ferroviarias	25

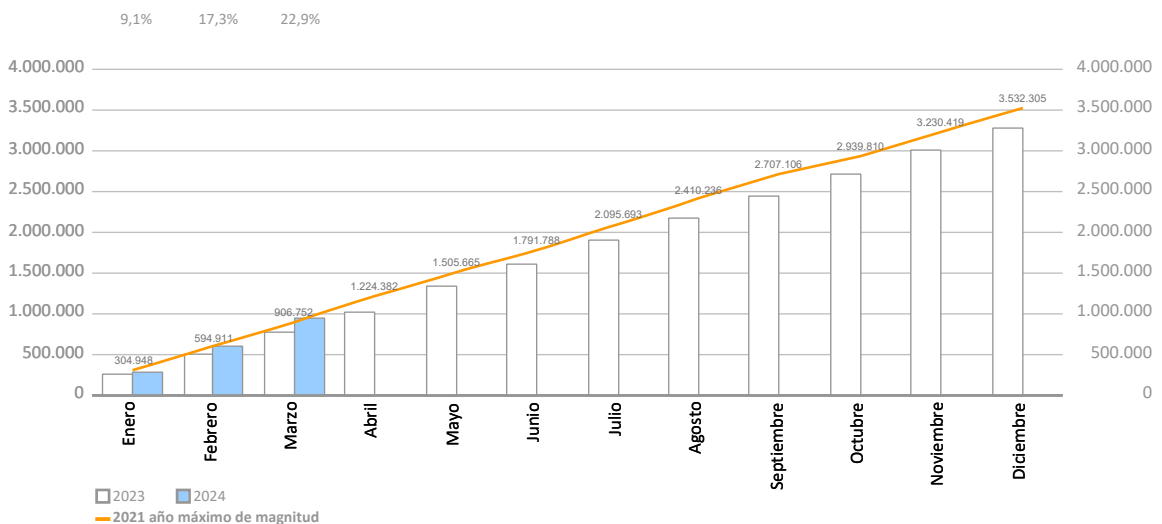
INDICADORES DE TRÁFICO

Totales de tráfico	Acumulado mensual				% 24-23 acum. Febrero	% 24-23 acum. Enero	Total tráfico 2023
	2023	2024	Dif. 24-23	%			
Toneladas	15.229.905	16.523.361	1.293.456	8,5%	6,1%	-0,8%	62.423.987
Avituallamiento	341.681	308.934	-32.747	-9,6%	-8,0%	-4,3%	1.599.590
Pesca	319	457	138	43,1%	63,2%	240,8%	1.544
TRÁFICO TOTAL (t)	15.571.906	16.832.752	1.260.846	8,1%	5,8%	-0,9%	64.025.121
TEU	773.858	951.062	177.204	22,9%	17,3%	9,1%	3.280.140
UTI	96.426	99.996	3.571	3,7%	10,2%	6,0%	413.945
Automóviles (u)	196.955	184.630	-12.325	-6,3%	-7,8%	4,6%	790.318
Buques (u)	1.946	1.941	-5	-0,3%	-0,2%	-0,3%	8.766
Circulaciones ferroviarias (u)	2.603	2.803	200	7,7%	6,5%	-6,3%	10.439
Pasajeros cruceros (u)	292.092	315.323	23.231	8,0%	8,0%	19,4%	3.569.125
Pasajeros ferries LR (u)	224.487	248.212	23.725	10,6%	-0,1%	-1,9%	1.735.495
Vehículos pasaje (u)	62.293	69.885	7.592	12,2%	4,0%	2,3%	515.293

Evolución mensual del tráfico acumulado de mercancías en Toneladas



Evolución mensual del tráfico acumulado de mercancías en TEU



INDICADORES DE TRÁFICO

Principales indicadores	Acumulado mensual				Últimos 12 meses	Total tráfico 2023	% 12 meses-2023
	2023	2024	Dif. 24-23	%			

Indicadores de mercancías por navegación y operación (toneladas)

	15.229.905	16.523.361	1.293.456	8,5%	63.717.443	62.423.987	2,1%
Navegación (t)							
Cabotaje	1.911.607	1.905.224	-6.384	-0,3%	8.017.176	8.023.560	-0,1%
Exterior	13.318.297	14.618.137	1.299.840	9,8%	55.700.267	54.400.427	2,4%
Operación (t)	15.229.905	16.523.361	1.293.456	8,5%	63.717.443	62.423.987	2,1%
Embarque	4.836.673	4.604.893	-231.780	-4,8%	18.940.159	19.171.939	-1,2%
Desembarque	5.566.167	5.245.536	-320.631	-5,8%	22.314.294	22.634.925	-1,4%
Tránsito	4.827.065	6.672.933	1.845.868	38,2%	22.462.991	20.617.123	9,0%

Indicadores de mercancías por unidades significativas

	773.858	951.062	177.204	22,9%	3.457.344	3.280.140	5,4%
Contenedores (TEU)							
TEU O/D	471.945	505.015	33.070	7,0%	1.993.345	1.960.276	1,7%
TEU tránsito	301.913	446.047	144.134	47,7%	1.463.999	1.319.865	10,9%
Toneladas Contenerizadas	8.057.948	9.709.414	1.651.466	20,5%	35.176.456	33.524.990	4,9%
Grado contenerización	75,16%	77,98%			75,68%	74,92%	
Pasajeros (u)	516.579	563.535	46.956	9,1%	5.351.576	5.304.620	0,9%
Ferries línea regular	224.487	248.212	23.725	10,6%	1.759.220	1.735.495	1,4%
Cruceiros turísticos	292.092	315.323	23.231	8,0%	3.592.356	3.569.125	0,7%
Automóviles (u)	196.955	184.630	-12.325	-6,3%	777.993	790.318	-1,6%
Embarque	103.442	111.606	8.164	7,9%	420.596	412.432	2,0%
Desembarque	64.950	45.349	-19.601	-30,2%	235.981	255.582	-7,7%
Tránsito	28.563	27.675	-888	-3,1%	121.416	122.304	-0,7%
Buques (u)	1.946	1.941	-5	-0,3%	8.761	8.766	-0,1%
Número	1.946	1.941	-5	-0,3%	8.761	8.766	-0,1%
GT	74.024.262	74.891.693	867.431	1,2%	375.168.147	374.300.716	0,2%
Promedio toneladas por buque	7.826	8.513	687	8,8%	7.273	7.121	2,1%
UTI	96.426	99.996	3.571	3,7%	417.515	413.945	0,9%
Cabotaje	57.724	57.832	108	0,2%	259.604	259.496	0,0%
% Llenos	62,4%	63,3%			62,1%	61,9%	
Exterior	38.702	42.164	3.463	8,9%	157.911	154.449	2,2%
% Llenos	93,0%	91,3%			91,1%	91,5%	

INDICADORES DE TRÁFICO

Detalle del tráfico total (toneladas)	Acumulado mensual				% 24-23 acum. Febrero	% 24-23 acum. Enero	% sobre total acum. 2024
	2023	2024	Dif. 24-23	%			
Indicadores de mercancías según envase (t)	15.229.905	16.523.361	1.293.456	8,5%	6,1%	-0,8%	100%
Graneles líquidos	3.226.791	2.989.090	-237.701	-7,4%	-13,4%	-22,6%	18,1%
Hidrocarburos	2.257.117	1.977.928	-279.189	-12,4%	-14,3%	-34,6%	12,0%
Gasolina	708.680	724.841	16.161	2,3%	-9,0%	-24,4%	4,4%
Gasóleos	430.451	503.250	72.799	16,9%	-36,4%	-55,4%	3,0%
Gas natural	879.862	482.974	-396.887	-45,1%	-16,1%	-43,6%	2,9%
Fuel-oil	180.022	193.669	13.646	7,6%	6,1%	-2,1%	1,2%
Otros productos petrolíferos	52.290	66.479	14.189	27,1%	308,9%	127,4%	0,4%
Resto	5.813	6.716	904	15,5%	0,6%	-49,5%	0,0%
Otros líquidos	969.674	1.011.162	41.488	4,3%	-11,3%	2,1%	6,1%
Productos químicos	304.622	446.677	142.054	46,6%	42,1%	77,8%	2,7%
Biocombustibles	394.354	284.250	-110.104	-27,9%	-28,0%	-28,2%	1,7%
Aceites y grasas	254.627	231.225	-23.401	-9,2%	-41,5%	-16,1%	1,4%
Resto mercancía según naturaleza	0	25.753	25.753	0,0%	0,0%	0,0%	0,2%
Abono natural/artificial	16.071	23.257	7.186	44,7%	247,1%	-100,0%	0,1%
Resto	0	0	0				0,0%
Graneles sólidos	1.282.220	1.083.149	-199.071	-15,5%	-12,3%	-21,6%	6,6%
Instalación especial	1.201.730	1.008.988	-192.742	-16,0%	-12,9%	-23,6%	6,1%
Haba de soja	439.989	412.702	-27.287	-6,2%	-1,9%	-2,5%	2,5%
Cereales y sus harinas	201.271	241.623	40.352	20,0%	13,1%	-5,6%	1,5%
Cemento y clinker	271.829	128.217	-143.612	-52,8%	-51,2%	-59,1%	0,8%
Potasas	116.421	127.721	11.300	9,7%	-4,7%	23,5%	0,8%
Sal común	169.387	85.022	-84.365	-49,8%	-34,3%	-86,0%	0,5%
Resto	2.833	13.703	10.870	383,7%			0,1%
Sin instalación especial	80.489	74.161	-6.329	-7,9%	-2,8%	8,9%	0,4%
Chatarra	51.935	47.216	-4.719	-9,1%	-17,0%	-24,9%	0,3%
Otros minerales y residuos metálicos	0	8.400	8.400	0,0%	0,0%	0,0%	0,1%
Productos químicos	6.650	8.345	1.695	25,5%	18,7%	0,0%	0,1%
Otros minerales no metálicos	18.791	7.500	-11.291	-60,1%	13,6%	6,1%	0,0%
Sal común	3.113	2.700	-413	-13,3%	0,0%	0,0%	0,0%
Resto	0	0	0				0,0%
Carga General	10.720.894	12.451.122	1.730.228	16,1%	13,9%	7,6%	75,4%
Contenerizada	8.057.948	9.709.414	1.651.466	20,5%	16,0%	8,0%	58,8%
Tara de contenedores	1.584.013	1.936.684	352.671	22,3%	16,7%	8,5%	11,7%
Productos químicos	1.225.685	1.425.729	200.044	16,3%	10,7%	-6,5%	8,6%
Resto mercancía según naturaleza	849.185	1.034.176	184.991	21,8%	11,6%	2,0%	6,3%
Otros productos alimenticios	828.157	977.915	149.759	18,1%	17,4%	22,0%	5,9%
Papel y pasta	582.904	716.707	133.802	23,0%	19,6%	24,8%	4,3%
Resto	2.988.005	3.618.204	630.199	21,1%	17,9%	8,2%	21,9%
NO contenerizada	2.662.946	2.741.708	78.762	3,0%	7,2%	6,4%	16,6%
Tara de plataformas y vagones (Ro-Ro)	983.449	1.000.410	16.961	1,7%	7,8%	4,3%	6,1%
Resto mercancía según naturaleza	460.598	470.001	9.403	2,0%	4,2%	2,9%	2,8%
Automóviles y piezas	338.014	297.900	-40.114	-11,9%	-12,0%	-4,0%	1,8%
Maquinaria y repuestos	278.183	297.593	19.410	7,0%	13,4%	7,4%	1,8%
Pesca congelada	123.625	122.734	-891	-0,7%	1,0%	-2,7%	0,7%
Resto	479.076	553.069	73.993	15,4%	20,8%	22,3%	3,3%

INDICADORES DE TRÁFICO

Detalle del tráfico en tránsito (toneladas)	Acumulado mensual				% 24-23 acum. Febrero	% 24-23 acum. Enero	% sobre total acum. 2024
	2023	2024	Dif. 24-23	%			
Indicadores de mercancías según envase (t)	4.827.065	6.672.933	1.845.868	38,2%	30,2%	12,6%	100%
Graneles líquidos	1.021.315	1.160.892	139.577	13,7%	-7,0%	-28,9%	17,4%
Hidrocarburos	634.824	688.365	53.541	8,4%	-20,0%	-51,2%	10,3%
Gasolina	386.226	434.977	48.751	12,6%	-10,1%	-39,2%	6,5%
Fuel-oil	138.071	138.376	305	0,2%	-14,5%	-11,8%	2,1%
Gasóleos	110.528	101.505	-9.023	-8,2%	-64,8%	-85,2%	1,5%
Otros productos petrolíferos	0	13.508	13.508				0,2%
Resto	0	0	0				0,0%
Otros líquidos	386.491	472.527	86.036	22,3%	18,9%	3,2%	7,1%
Productos químicos	139.851	257.723	117.872	84,3%	109,3%	100,4%	3,9%
Biocombustibles	231.012	200.347	-30.666	-13,3%	-5,0%	-12,3%	3,0%
Resto mercancía según naturaleza	0	11.397	11.397				0,2%
Aceites y grasas	15.628	3.060	-12.568	-80,4%			0,0%
Resto	0	0	0				0,0%
Graneles sólidos	0	0	0				0,0%
Instalación especial	0	0	0				0,0%
Resto	0	0	0				0,0%
Sin instalación especial	0	0	0				0,0%
Resto	0	0	0				0,0%
Carga General	3.805.750	5.512.040	1.706.291	44,8%	39,8%	22,3%	82,6%
Contenerizada	3.690.354	5.339.140	1.648.786	44,7%	39,4%	21,7%	80,0%
Tara de contenedores	625.311	915.132	289.821	46,3%	39,6%	21,8%	13,7%
Otros productos alimenticios	455.970	657.095	201.125	44,1%	40,9%	46,6%	9,8%
Productos químicos	475.064	596.456	121.392	25,6%	10,9%	-18,7%	8,9%
Resto mercancía según naturaleza	377.957	558.851	180.894	47,9%	34,9%	14,0%	8,4%
Otros materiales de construcción	251.476	378.417	126.941	50,5%	33,8%	5,6%	5,7%
Resto	1.504.576	2.233.189	728.613	48,4%	50,2%	31,9%	33,5%
NO contenerizada	115.396	172.901	57.505	49,8%	54,5%	48,8%	2,6%
Automóviles y piezas	47.056	49.292	2.236	4,8%	33,7%	39,4%	0,7%
Tara de plataformas y vagones (Ro-Ro)	16.370	30.789	14.420	88,1%	69,1%	49,7%	0,5%
Aceites y grasas	2.445	24.684	22.239	909,6%	910,4%	709,1%	0,4%
Resto mercancía según naturaleza	20.029	23.486	3.457	17,3%	-10,5%	0,6%	0,4%
Vinos, bebidas, alcoholes y derivados	5.610	19.736	14.126	251,8%	280,3%	363,8%	0,3%
Resto	23.886	24.914	1.027	4,3%	-7,8%	-23,1%	0,4%

INDICADORES DE TRÁFICO

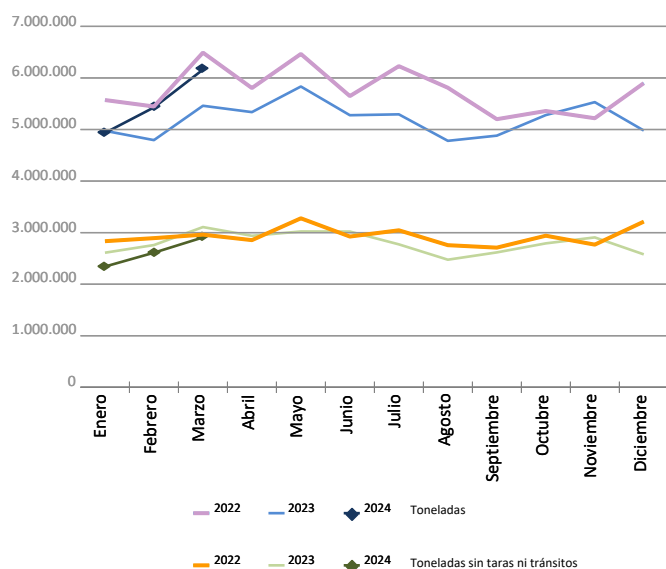
Evolución del tráfico mensual. Toneladas

Evolución del tráfico mensual	Total Toneladas			%		Toneladas sin taras ni tránsitos			%	
	2023	2024	Dif. 24-23	mensual	acumulado	2023	2024	Dif. 24-23	mensual	acumulado
Enero	4.974.830	4.933.849	-40.981	-0,8%	-0,8%	2.610.317	2.341.811	-268.506	-10,3%	-10,3%
Febrero	4.794.197	5.427.958	633.761	13,2%	6,1%	2.759.119	2.610.762	-148.357	-5,4%	-7,8%
Marzo	5.460.878	6.161.554	700.676	12,8%	8,5%	3.107.624	2.906.683	-200.940	-6,5%	-7,3%
Abril	5.337.004					2.938.796				
Mayo	5.834.016					3.022.618				
Junio	5.277.068					3.020.643				
Julio	5.294.334					2.772.431				
Agosto	4.780.504					2.474.573				
Septiembre	4.880.699					2.616.612				
Octubre	5.279.703					2.791.713				
Noviembre	5.530.797					2.907.391				
Diciembre	4.979.957					2.578.499				
Total	62.423.987	16.523.361				33.600.335	7.859.256			

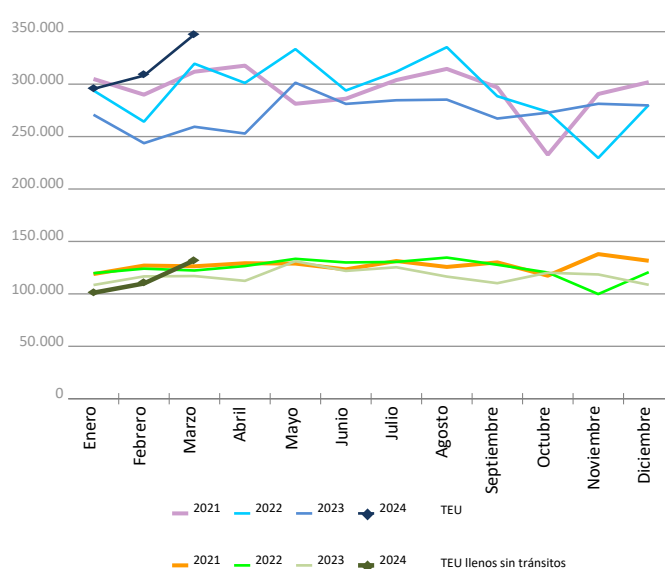
Evolución del tráfico mensual. TEU

Evolución del tráfico mensual	Total TEU			%		TEU llenos sin tránsitos			%	
	2023	2024	Dif. 24-23	mensual	acumulado	2023	2024	Dif. 24-23	mensual	acumulado
Enero	270.816	295.528	24.712	9,1%	9,1%	108.430	101.061	-7.369	-6,8%	-6,8%
Febrero	243.685	308.128	64.443	26,4%	17,3%	116.640	109.893	-6.748	-5,8%	-6,3%
Marzo	259.357	347.407	88.049	33,9%	22,9%	117.011	132.031	15.020	12,8%	0,3%
Abril	252.905					112.397				
Mayo	301.370					131.146				
Junio	281.167					121.905				
Julio	284.638					125.356				
Agosto	285.262					116.482				
Septiembre	267.204					110.162				
Octubre	272.766					120.158				
Noviembre	281.277					118.502				
Diciembre	279.694					108.620				
Total	3.280.140	951.062				1.406.807	342.984			

Mercancías (total toneladas)



Contenedores (total TEU)



TRÁFICO DE CONTENEDORES

Evolución del tráfico contenerizado. TEU

Llenos - Exterior Desembarque	TEU llenos			%		Llenos - Exterior Embarque	TEU llenos			%	
	2023	2024	Dif. 24-23	mensual	acumulado		2023	2024	Dif. 24-23	mensual	acumulado
Enero	49.138	41.691	-7.447	-15,2%	-15,2%	Enero	51.046	49.933	-1.113	-2,2%	-2,2%
Febrero	51.449	44.504	-6.945	-13,5%	-14,3%	Febrero	56.052	55.503	-549	-1,0%	-1,6%
Marzo	44.515	59.513	14.999	33,7%	0,4%	Marzo	60.781	61.496	715	1,2%	-0,6%
Abril	51.432					Abril	51.392				
Mayo	64.095					Mayo	56.516				
Junio	53.940					Junio	57.195				
Julio	59.685					Julio	54.831				
Agosto	56.638					Agosto	50.134				
Septiembre	48.415					Septiembre	50.745				
Octubre	52.489					Octubre	57.844				
Noviembre	48.781					Noviembre	59.645				
Diciembre	43.001					Diciembre	55.662				
Total	623.574	145.708				Total	661.840	166.931			

Llenos - Cabotaje Desembarque	TEU llenos			%		Llenos - Cabotaje Embarque	TEU llenos			%	
	2023	2024	Dif. 24-23	mensual	acumulado		2023	2024	Dif. 24-23	mensual	acumulado
Enero	1.702	2.174	473	27,8%	27,8%	Enero	6.545	7.264	719	11,0%	11,0%
Febrero	1.836	2.269	434	23,6%	25,6%	Febrero	7.304	7.617	313	4,3%	7,4%
Marzo	2.227	2.281	54	2,4%	16,6%	Marzo	9.488	8.742	-747	-7,9%	1,2%
Abril	1.818					Abril	7.756				
Mayo	2.223					Mayo	8.313				
Junio	1.938					Junio	8.833				
Julio	1.881					Julio	8.960				
Agosto	1.989					Agosto	7.722				
Septiembre	2.163					Septiembre	8.839				
Octubre	2.164					Octubre	7.662				
Noviembre	1.913					Noviembre	8.164				
Diciembre	1.886					Diciembre	8.072				
Total	23.737	6.724				Total	97.656	23.622			

Llenos - Tránsito	TEU llenos			%		Vacíos	TEU vacíos			%	
	2023	2024	Dif. 24-23	mensual	acumulado		2023	2024	Dif. 24-23	mensual	acumulado
Enero	97.136	112.121	14.985	15,4%	15,4%	Enero	65.251	82.346	17.096	26,2%	26,2%
Febrero	71.919	117.899	45.980	63,9%	36,1%	Febrero	55.126	80.336	25.210	45,7%	35,1%
Marzo	83.590	132.215	48.625	58,2%	43,4%	Marzo	58.757	83.162	24.405	41,5%	37,2%
Abril	83.957					Abril	56.551				
Mayo	97.489					Mayo	72.735				
Junio	84.535					Junio	74.728				
Julio	93.112					Julio	66.171				
Agosto	83.799					Agosto	84.981				
Septiembre	86.284					Septiembre	70.759				
Octubre	90.687					Octubre	61.921				
Noviembre	86.563					Noviembre	76.212				
Diciembre	90.643					Diciembre	80.432				
Total	1.049.711	362.234				Total	823.623	245.844			

TRÁFICO DE CONTENEDORES

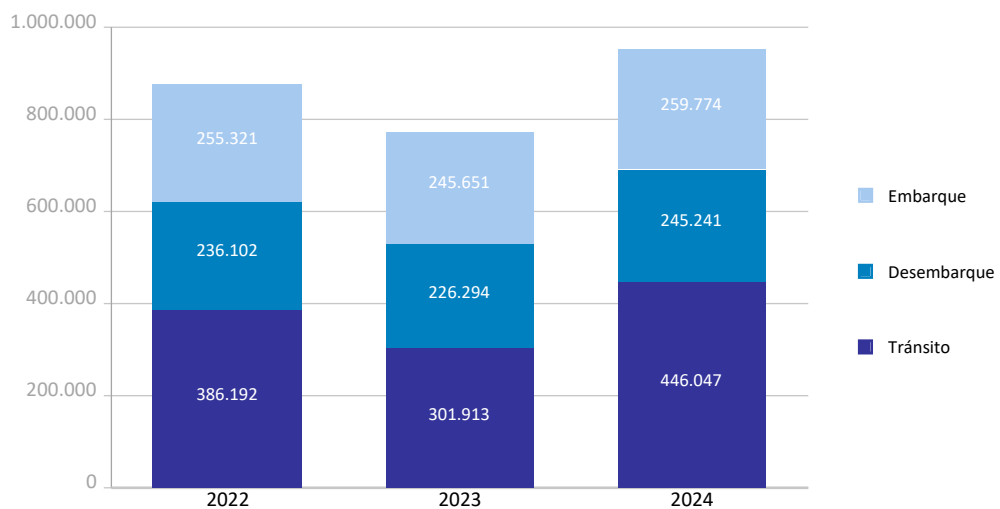
TEU

Tráfico de contenedores	Acumulado mensual 2023			Acumulado mensual 2024			Variación total %
	Cabotaje	Exterior	Total	Cabotaje	Exterior	Total	
Total tráfico	56.181	717.678	773.858	55.186	895.876	951.062	22,9%
Entradas	30.443	353.724	384.166	29.088	452.651	481.739	25,4%
Ro-Ro	6.059	3.336	9.395	5.531	4.138	9.669	2,9%
Lo-Lo	24.384	350.388	374.771	23.557	448.513	472.070	26,0%
Salidas	25.738	363.954	389.692	26.098	443.225	469.323	20,4%
Ro-Ro	6.529	3.291	9.820	5.652	3.889	9.541	-2,8%
Lo-Lo	19.209	360.663	379.872	20.446	439.336	459.782	21,0%

Detalle por navegación y operación	Acumulado mensual 2023			Acumulado mensual 2024			Variación total %
	Cabotaje	Exterior	Total	Cabotaje	Exterior	Total	
Embarque	25.715	219.936	245.651	26.093	233.682	259.774	5,7%
Llenos	23.337	167.878	191.215	23.622	166.931	190.553	-0,3%
Vacíos	2.378	52.058	54.436	2.471	66.751	69.221	27,2%
Desembarque	29.527	196.768	226.294	28.705	216.536	245.241	8,4%
Llenos	5.764	145.101	150.865	6.724	145.708	152.431	1,0%
Vacíos	23.763	51.667	75.429	21.981	70.829	92.810	23,0%
Tránsito	939	300.974	301.913	389	445.658	446.047	47,7%
Llenos	38	252.607	252.645	7	362.228	362.234	43,4%
Vacíos	901	48.368	49.269	383	83.431	83.813	70,1%

Total tráfico	56.181	717.678	773.858	55.186	895.876	951.062	22,9%
Llenos	29.139	565.586	594.725	30.352	674.866	705.218	18,6%
Vacíos	27.042	152.092	179.134	24.834	221.010	245.844	37,2%
% Vacíos	48,1%	21,2%	23,1%	45,0%	24,7%	25,8%	
% Tránsito	1,7%	41,9%	39,0%	0,7%	49,7%	46,9%	

Distribución tráfico según operación (TEU)

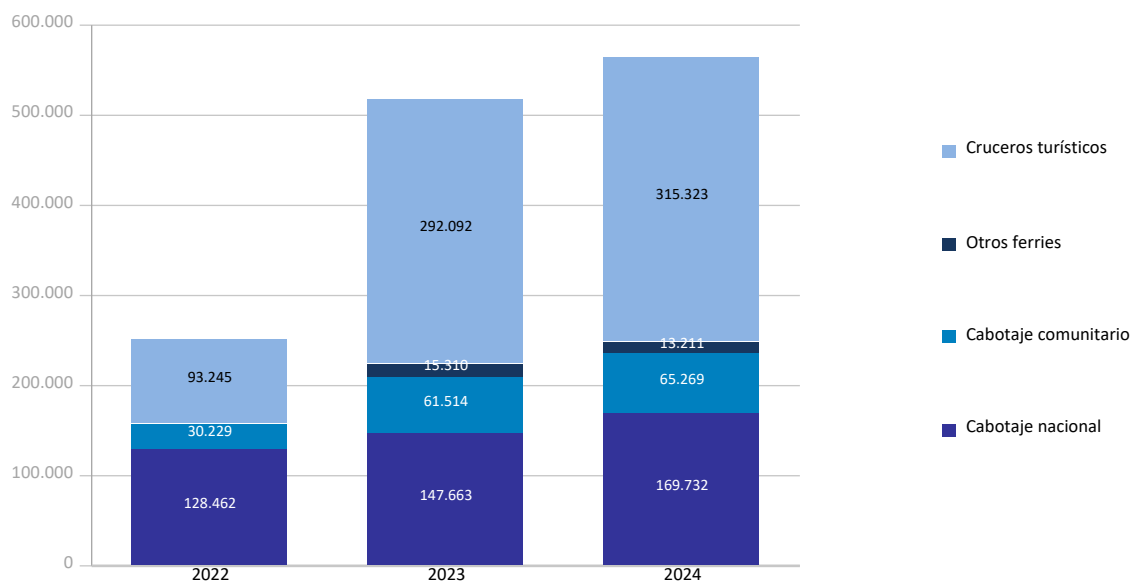


TRÁFICO DE PASAJEROS

Total tráfico de pasajeros (unidades)	Acumulado mensual				% 24-23 acum. Febrero	% 24-23 acum. Enero
	2023	2024	Dif. 24-23	%		
Total pasajeros	516.579	563.535	46.956	9,1%	4,5%	10,2%
Embarque	168.930	208.596	39.666	23,5%	14,7%	12,2%
Desembarque	163.420	189.542	26.122	16,0%	16,9%	16,1%
Tránsito	184.229	165.397	-18.832	-10,2%	-12,6%	3,8%
Ferries línea regular	224.487	248.212	23.725	10,6%	-0,1%	-1,9%
Embarque	120.145	133.707	13.562	11,3%	-0,9%	-1,8%
Desembarque	104.342	114.505	10.163	9,7%	0,8%	-2,0%
Cabotaje nacional	147.663	169.732	22.069	14,9%	1,9%	-1,6%
Embarque	85.515	97.393	11.878	13,9%	1,3%	-1,0%
Desembarque	62.148	72.339	10.191	16,4%	2,8%	-2,4%
Cabotaje comunitario	61.514	65.269	3.755	6,1%	-2,7%	-1,7%
Embarque	27.589	30.669	3.080	11,2%	-0,1%	1,4%
Desembarque	33.925	34.600	675	2,0%	-4,9%	-4,5%
Otros ferries	15.310	13.211	-2.099	-13,7%	-12,1%	-5,0%
Embarque	7.041	5.645	-1.396	-19,8%	-25,5%	-20,4%
Desembarque	8.269	7.566	-703	-8,5%	-0,9%	4,4%
Cruceros turísticos	292.092	315.323	23.231	8,0%	8,0%	19,4%
Embarque	48.785	74.889	26.104	53,5%	54,0%	47,7%
Desembarque	59.078	75.037	15.959	27,0%	53,2%	51,3%
Tránsito	184.229	165.397	-18.832	-10,2%	-12,6%	3,8%

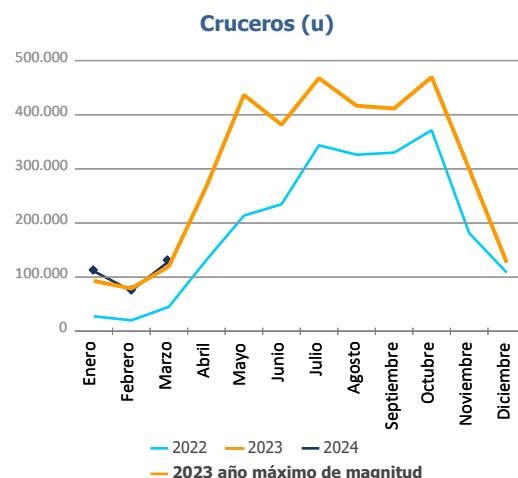
Total escalas de pasajeros (unidades)	Acumulado mensual				% 24-23 acum. Febrero	% 24-23 acum. Enero
	2023	2024	Dif. 24-23	%		
Total número de escalas	809	772	-37	-4,6%	-5,7%	-5,9%
Ferries línea regular	731	706	-25	-3,4%	-4,8%	-6,2%
Cruceros	78	66	-12	-15,4%	-15,2%	-3,8%

Distribución del pasaje (u)

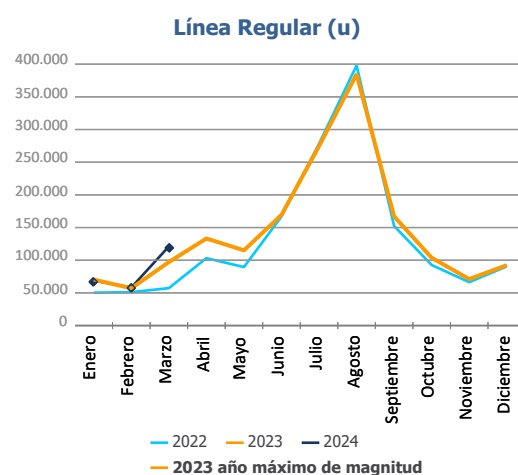


CLASIFICACIÓN DE PASAJEROS

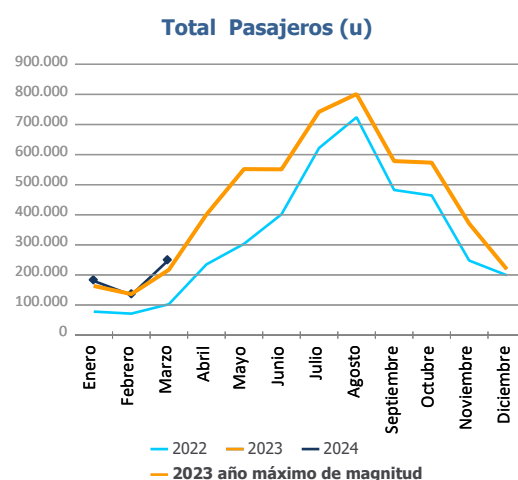
Evolución del tráfico mensual	Cruceros			%	
	2023	2024	Dif. 24-23	mensual	acumulado
Enero	93.013	111.036	18.023	19,4%	19,4%
Febrero	79.194	74.939	-4.255	-5,4%	8,0%
Marzo	119.885	129.348	9.463	7,9%	8,0%
Abril	267.420				
Mayo	436.569				
Junio	381.587				
Julio	467.607				
Agosto	416.517				
Septiembre	411.457				
Octubre	469.510				
Noviembre	299.424				
Diciembre	126.942				
Total	3.569.125	315.323			



Evolución del tráfico mensual	Línea Regular			%	
	2023	2024	Dif. 24-23	mensual	acumulado
Enero	70.262	68.931	-1.331	-1,9%	-1,9%
Febrero	57.059	58.227	1.168	2,0%	-0,1%
Marzo	97.166	121.054	23.888	24,6%	10,6%
Abril	133.201				
Mayo	115.112				
Junio	169.419				
Julio	274.632				
Agosto	384.652				
Septiembre	166.887				
Octubre	103.714				
Noviembre	71.033				
Diciembre	92.358				
Total	1.735.495	248.212			



Evolución del tráfico mensual	Total Pasajeros			%	
	2023	2024	Dif. 24-23	mensual	acumulado
Enero	163.275	179.967	16.692	10,2%	10,2%
Febrero	136.253	133.166	-3.087	-2,3%	4,5%
Marzo	217.051	250.402	33.351	15,4%	9,1%
Abril	400.621				
Mayo	551.681				
Junio	551.006				
Julio	742.239				
Agosto	801.169				
Septiembre	578.344				
Octubre	573.224				
Noviembre	370.457				
Diciembre	219.300				
Total	5.304.620	563.535			

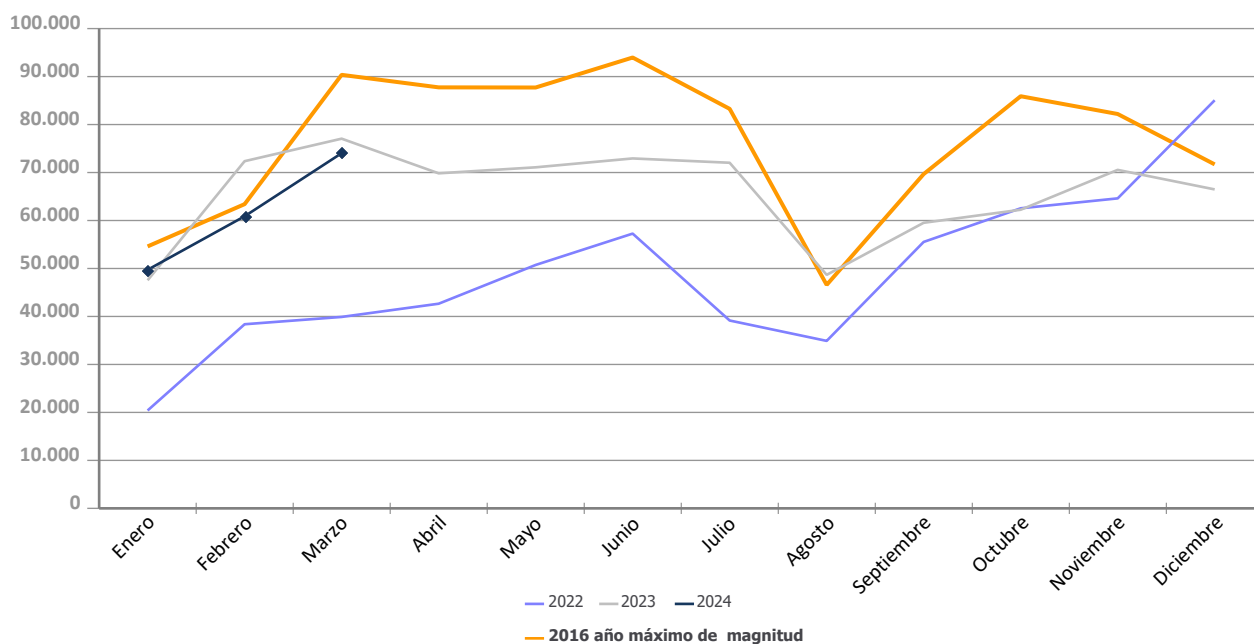


TRÁFICO DE AUTOMÓVILES

Total tráfico de automóviles (unidades)	Acumulado mensual				% 24-23 acum. Febrero	% 24-23 acum. Enero
	2023	2024	Dif. 24-23	%		
Detalle por navegación y operación	196.955	184.630	-12.325	-6,3%	-7,8%	4,6%
Cabotaje	27.639	24.069	-3.570	-12,9%	-8,7%	-28,1%
Carga	24.491	21.801	-2.690	-11,0%	-6,7%	-23,9%
Descarga	3.148	2.268	-880	-28,0%	-21,4%	-45,4%
Tránsito	0	0	0			
Exterior	169.316	160.561	-8.755	-5,2%	-7,6%	10,5%
Carga	78.951	89.805	10.854	13,7%	8,6%	25,3%
Descarga	61.802	43.081	-18.721	-30,3%	-36,7%	-9,6%
Tránsito	28.563	27.675	-888	-3,1%	17,8%	22,8%

Tráfico mensual de automóviles (u)	Mensual		Acumulado		%	
	2023	2024	2023	2024	mensual	acumulado
Enero	47.534	49.721	47.534	49.721	4,6%	4,6%
Febrero	72.364	60.877	119.898	110.598	-15,9%	-7,8%
Marzo	77.057	74.032	196.955	184.630	-3,9%	-6,3%
Abril	69.834		266.789			
Mayo	71.083		337.872			
Junio	72.935		410.807			
Julio	72.037		482.844			
Agosto	48.671		531.515			
Septiembre	59.527		591.042			
Octubre	62.244		653.286			
Noviembre	70.552		723.838			
Diciembre	66.480		790.318			

Evolución mensual del tráfico de automóviles (u)

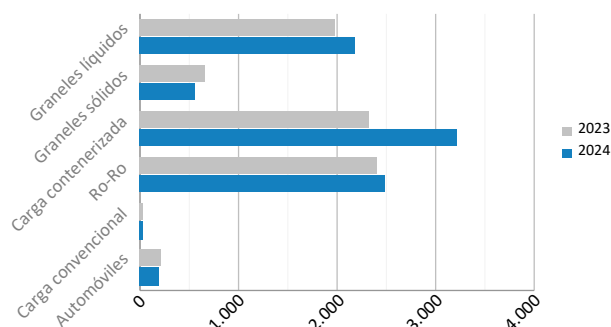


TRÁFICO MARÍTIMO DE CORTA DISTANCIA

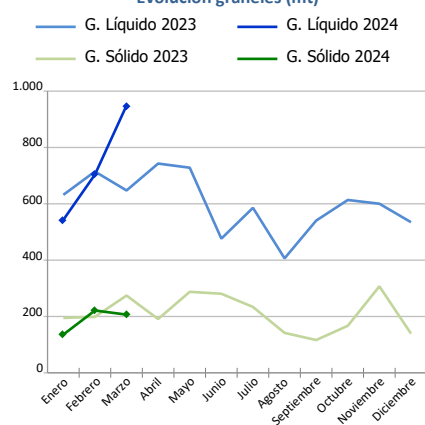
Presentación de la mercancía TMCD por envase

Presentación mercancía. Toneladas	Acumulado mensual		%	% s/total tráfico
	2023	2024		
Graneles líquidos	1.993.826	2.196.057	10,1%	73,5%
Graneles sólidos	668.005	563.639	-15,6%	52,0%
Carga contenerizada	2.325.018	3.233.714	39,1%	33,8%
Ro-Ro	2.414.322	2.501.494	3,6%	99,4%
Carga convencional	35.046	47.788	36,4%	44,6%
Automóviles	213.299	196.609	-7,8%	71,8%
Total	7.649.516	8.739.301	14,2%	52,9%

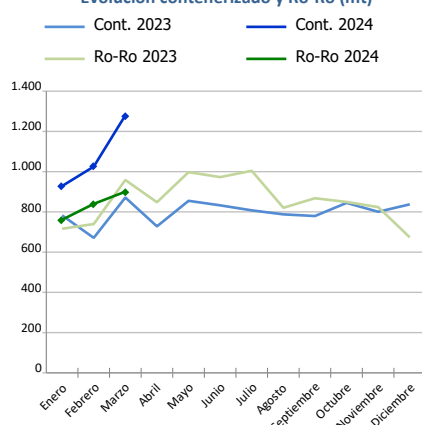
Distribución de la mercancía TMCD (mt)



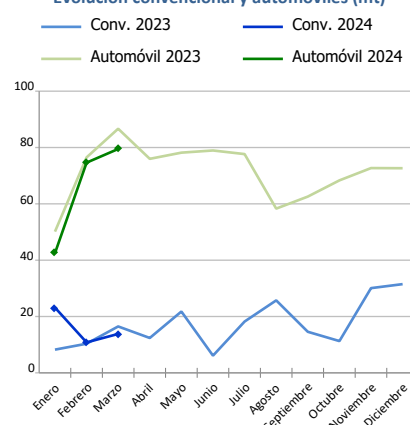
Evolución graneles (mt)



Evolución contenerizado y Ro-Ro (mt)



Evolución convencional y automóviles (mt)



Carga general TMCD. Toneladas	Insular Nacional			Resto TMCD			TOTAL		
	2023	2024	%	2023	2024	%	2023	2024	%
C. contenerizada	222.802	246.872	10,8%	2.102.217	2.986.843	42,1%	2.325.018	3.233.714	39,1%
O/D	218.600	236.542	8,2%	764.243	971.959	27,2%	982.842	1.208.501	23,0%
Tránsito	4.202	10.330	145,8%	1.337.974	2.014.883	50,6%	1.342.176	2.025.213	50,9%
Ro-Ro	1.278.312	1.290.658	1,0%	1.136.010	1.210.836	6,6%	2.414.322	2.501.494	3,6%
O/D	1.278.312	1.290.646	1,0%	1.065.895	1.080.285	1,4%	2.344.206	2.370.931	1,1%
Tránsito	0	12		70.116	130.551	86,2%	70.116	130.563	86,2%
C. convencional	300	298	-0,8%	34.746	47.491	36,7%	35.046	47.788	36,4%
O/D	300	298	-0,8%	33.801	46.755	38,3%	34.102	47.053	38,0%
Tránsito	0	0	0,0%	945	736	-22,1%	945	736	-22,1%
Automóviles	39.642	35.842	-9,6%	173.657	160.767	-7,4%	213.299	196.609	-7,8%
O/D	39.600	35.819	-9,5%	140.067	131.912	-5,8%	179.667	167.730	-6,6%
Tránsito	42	23	-44,4%	33.590	28.855	-14,1%	33.632	28.878	-14,1%



Tráfico Marítimo de Corta Distancia (TMCD):

Aquel tráfico de mercancías y pasajeros por mar entre puertos situados en territorio de la Unión Europea o entre esos puertos y puertos situados en países no europeos con una línea de costa en los mares que rodean Europa. El criterio aplicado es para la mercancía que proviene o se dirige a puertos de estos países (según la European Shortsea Network).

Autopistas del Mar (ADM):

Servicios TMCD alternativos a la carretera que cumplen los siguientes criterios: frecuencia mínima de 3 salidas semanales y 3 escalas en diferentes puertos como máximo.

Carga general:

Incluye la carga contenerizada, la convencional, la rodada y los automóviles.

Carga contenerizada:

Excluye la carga de contenedores en equipos rodados.

Carga convencional:

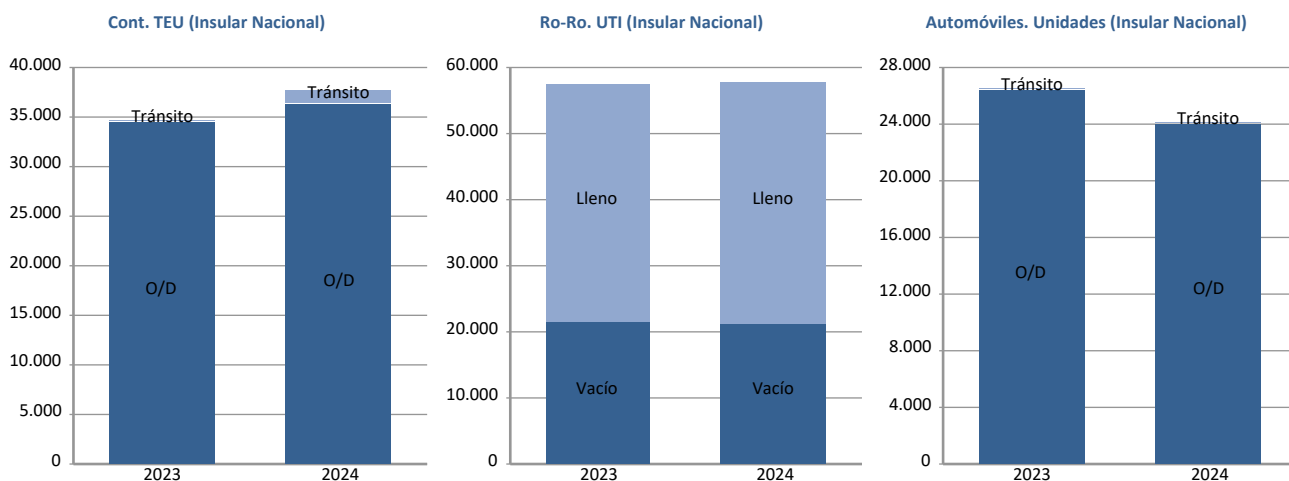
Carga general no contenerizada diferente de la rodada. No incluye los automóviles.

Ro-Ro:

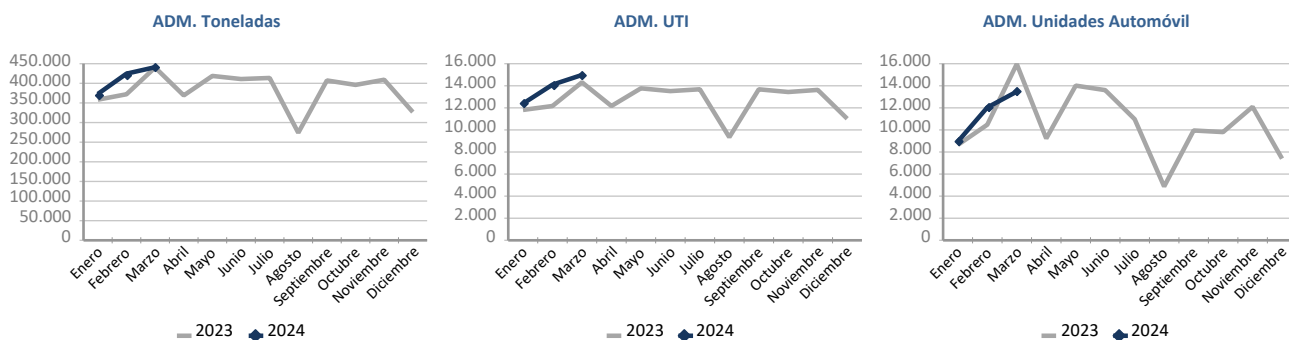
Carga general transportada en UTI's. No incluye los automóviles.

TRÁFICO MARÍTIMO DE CORTA DISTANCIA

Carga general TMCD	Insular Nacional			Resto TMCD			TOTAL		
	2023	2024	%	2023	2024	%	2023	2024	%
C.contenerizada. TEU	34.762	37.646	8,3%	196.914	288.207	46,4%	231.676	325.853	40,7%
O/D	34.382	36.223	5,4%	92.522	130.572	41,1%	126.905	166.795	31,4%
Llenos	21.210	23.222	9,5%	53.409	66.438	24,4%	74.619	89.660	20,2%
Vacíos	13.173	13.001	-1,3%	39.113	64.134	64,0%	52.286	77.135	47,5%
Tránsito	380	1.423	274,3%	104.392	157.636	51,0%	104.772	159.058	51,8%
Llenos	326	855	162,1%	96.625	148.311	53,5%	96.951	149.165	53,9%
Vacíos	54	568	951,9%	7.767	9.325	20,1%	7.821	9.893	26,5%
Ro-Ro. UTI	57.574	57.801	0,4%	38.809	42.111	8,5%	96.383	99.912	3,7%
Llenos	36.017	36.672	1,8%	35.933	38.342	6,7%	71.950	75.014	4,3%
Vacíos	21.557	21.129	-2,0%	2.876	3.769	31,1%	24.433	24.898	1,9%
Automóviles. Unidades	26.430	24.070	-8,9%	119.306	115.746	-3,0%	145.736	139.816	-4,1%
O/D	26.409	24.051	-8,9%	97.091	96.037	-1,1%	123.500	120.088	-2,8%
Tránsito	21	19	-9,5%	22.215	19.709	-11,3%	22.236	19.728	-11,3%



Autopistas del mar (ADM)	Comunitario			No comunitario			TOTAL		
	2023	2024	%	2023	2024	%	2023	2024	%
Toneladas	1.159.713	1.235.882	6,6%	10.942	2.563	-76,6%	1.170.655	1.238.445	5,8%
Carga	606.387	668.288	10,2%	6.294	2.274	-63,9%	612.681	670.562	9,4%
Descarga	553.326	567.594	2,6%	4.648	289	-93,8%	557.974	567.883	1,8%
UTI	37.767	41.340	9,5%	528	119	-77,5%	38.295	41.459	8,3%
Carga	18.965	21.410	12,9%	329	109	-66,9%	19.294	21.519	11,5%
Descarga	18.802	19.930	6,0%	199	10	-95,0%	19.001	19.940	4,9%
Unidades Automóviles	34.991	34.412	-1,7%	87	39	-55,2%	35.078	34.451	-1,8%
Carga	33.290	32.948	-1,0%	82	39	-52,4%	33.372	32.987	-1,2%
Descarga	1.701	1.464	-13,9%	5	0		1.706	1.464	-14,2%

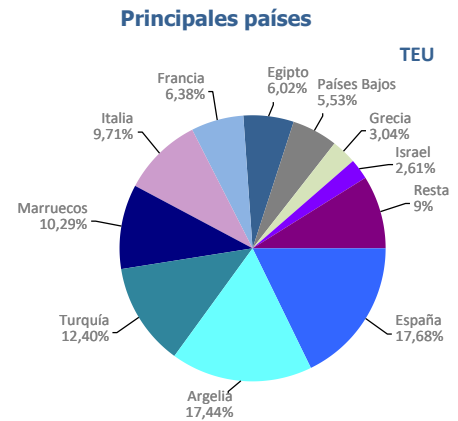


UTI: Se considera UTI a todo aquel medio de unitización, autopropulsado o no, que es utilizado, directa o indirectamente, como medio de transporte terrestre (ej. remolques, plataformas, camiones, furgones frigoríficos...). No se consideran incluidos los contenedores, excepto aquellos que se manipulan a través de un equipo de transporte propio de la terminal.

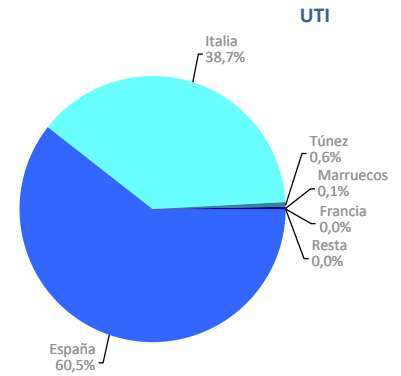
TRÁFICO MARÍTIMO DE CORTA DISTANCIA

Ránking países TMCD según presentación mercancía

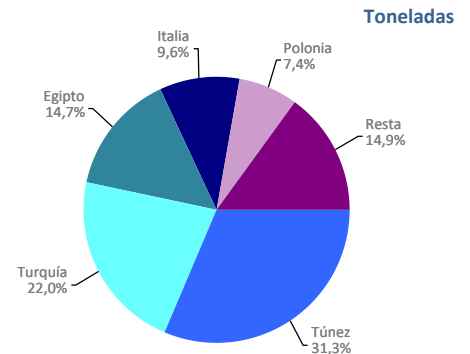
Carga contenerizada. TEU	Acumulado mensual				% cuota s/total 2024
	2023	2024	Dif. 24-23	%	
Total	231.676	325.853	94.177	40,7%	100%
España	48.673	57.620	8.947	18,4%	17,7%
Argelia	41.912	56.835	14.924	35,6%	17,4%
Turquía	32.261	40.408	8.147	25,3%	12,4%
Marruecos	27.555	33.545	5.990	21,7%	10,3%
Italia	18.645	31.639	12.994	69,7%	9,7%
Francia	21.229	20.790	-439	-2,1%	6,4%
Egipto	11.551	19.607	8.057	69,8%	6,0%
Países Bajos	216	18.025	17.809	8244,7%	5,5%
Grecia	7.525	9.895	2.370	31,5%	3,0%
Israel	4.426	8.503	4.077	92,1%	2,6%
Resto	17.685	28.987	11.303	63,9%	8,9%



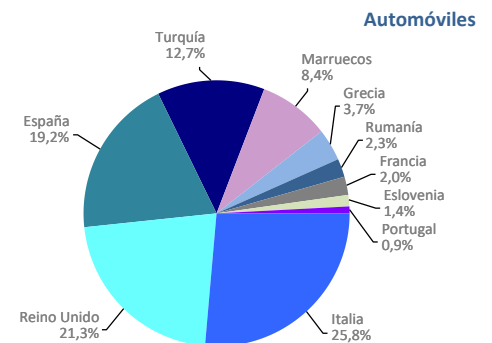
Ro-Ro. UTI	Acumulado mensual				% cuota s/total 2024
	2023	2024	Dif. 24-23	%	
Total	96.383	99.912	3.530	3,7%	100%
España	59.183	60.495	1.312	2,2%	60,5%
Italia	36.137	38.642	2.505	6,9%	38,7%
Túnez	534	630	97	18,1%	0,6%
Marruecos	528	133	-395	-74,8%	0,1%
Francia	0	10	10	0,0%	0,0%
Resto	1	2	1	100,0%	0,0%



Carga convencional. Toneladas	Acumulado mensual				% cuota s/total 2024
	2023	2024	Dif. 24-23	%	
Total	35.046	47.788	12.742	36,4%	100%
Túnez	109	14.980	14.871	13643,6%	31,3%
Turquía	423	10.505	10.082	2384,8%	22,0%
Egipto	14.875	7.048	-7.827	-52,6%	14,7%
Italia	12.140	4.580	-7.561	-62,3%	9,6%
Polonia	0	3.536	3.536	0,0%	7,4%
Resto	7.498	7.139	-360	-4,8%	14,9%



Automóviles. Unidades	Acumulado mensual				% cuota s/total 2024
	2023	2024	Dif. 24-23	%	
Total	145.736	139.816	-5.920	-4,1%	100%
Italia	35.806	36.037	231	0,6%	25,8%
Reino Unido	20.227	29.786	9.559	47,3%	21,3%
España	31.575	26.792	-4.783	-15,1%	19,2%
Turquía	11.115	17.720	6.605	59,4%	12,7%
Marruecos	8.298	11.757	3.459	41,7%	8,4%
Grecia	4.773	5.184	411	8,6%	3,7%
Rumanía	5.019	3.233	-1.786	-35,6%	2,3%
Francia	10.453	2.805	-7.648	-73,2%	2,0%
Eslovenia	1.248	2.001	753	60,3%	1,4%
Portugal	1.789	1.216	-573	-32,0%	0,9%
Resto	15.433	3.285	-12.148	-78,7%	2,3%



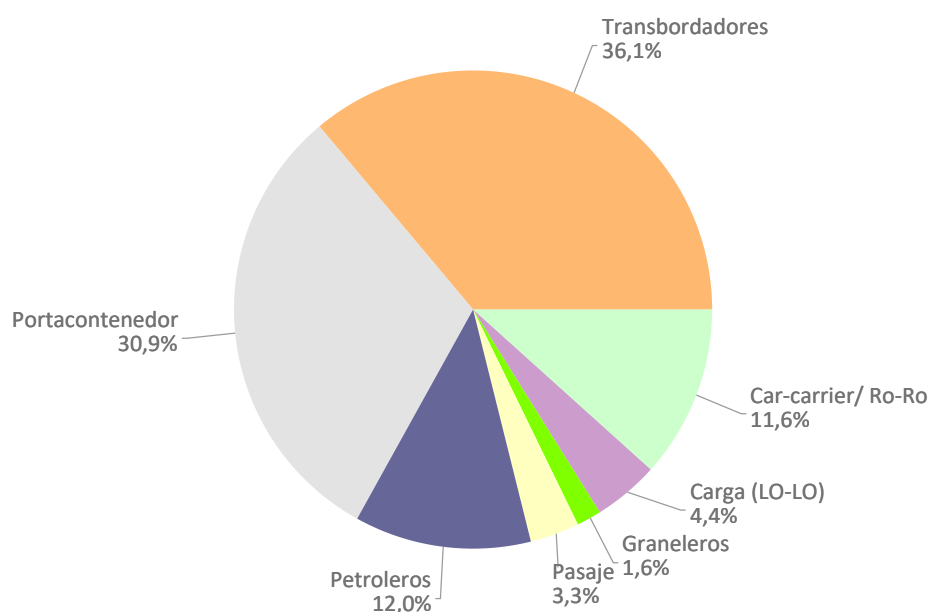
TRÁFICO DE BUQUES

Tráfico de buques	Acumulado mensual		
	2023	2024	%
Número	1.946	1.941	-0,3%
Arqueo	74.024.262	74.891.693	1,2%
Arqueo medio	38.039	38.584	1,4%

Tipo de buques	Acumulado mensual					
	2023		2024		%	
	Escalas	GT	Escalas	GT	Escalas	GT
Total	1.946	74.024.262	1.941	74.891.693	-0,3%	1,2%
Car-carrier/ Ro-Ro	224	11.900.250	226	11.781.013	0,9%	-1,0%
Carga (LO-LO)	79	454.753	85	814.988	7,6%	79,2%
Graneleros	44	1.163.309	32	980.896	-27,3%	-15,7%
Pasaje	78	10.057.233	65	8.968.725	-16,7%	-10,8%
Petroleros	265	5.278.850	232	3.785.063	-12,5%	-28,3%
Portacontenedor	518	22.292.320	600	27.488.691	15,8%	23,3%
Transbordadores	738	22.877.547	701	21.072.317	-5,0%	-7,9%

Tipo de buques (acumulado 2024)	Cabotaje		Exterior	
	Escalas	GT	Escalas	GT
Total	691	16.184.249	1.250	58.707.444
Car-carrier/ Ro-Ro	18	457.073	208	11.323.940
Carga (LO-LO)	8	39.801	77	775.187
Graneleros	3	24.723	29	956.173
Pasaje	4	508.148	61	8.460.577
Petroleros	25	318.985	207	3.466.078
Portacontenedor	82	930.097	518	26.558.594
Transbordadores	551	13.905.422	150	7.166.895

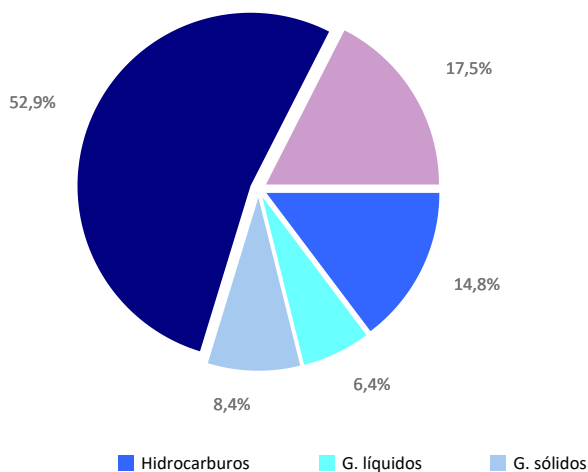
Distribución según el tipo de buque



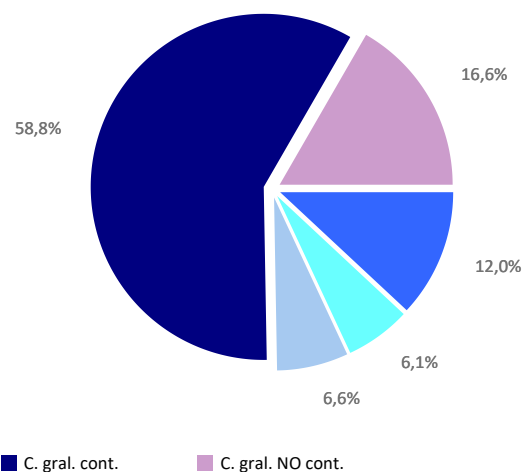
TRÁFICO DE MERCANCIAS

Envase y navegación	Acumulado mensual 2023			Acumulado mensual 2024			Variación total %
	Cabotaje	Exterior	Total	Cabotaje	Exterior	Total	
Hidrocarburos	230.187	2.026.930	2.257.117	144.482	1.833.446	1.977.928	-12,4%
Entradas	190.688	1.635.451	1.826.139	88.705	1.480.273	1.568.977	-14,1%
Salidas	39.499	391.479	430.979	55.778	353.173	408.951	-5,1%
Otros líquidos a granel	56.131	913.542	969.674	148.394	862.768	1.011.162	4,3%
Entradas	30.888	646.071	676.958	110.415	593.934	704.349	4,0%
Salidas	25.244	267.472	292.715	37.979	268.833	306.813	4,8%
Sólidos a granel	55.889	1.226.331	1.282.220	23.648	1.059.501	1.083.149	-15,5%
Entradas	47.792	657.000	704.792	23.648	716.853	740.501	5,1%
Salidas	8.097	569.331	577.427	0	342.648	342.648	-40,7%
Carga gral. contenerizada	340.817	7.717.131	8.057.948	343.486	9.365.928	9.709.414	20,5%
Entradas	107.292	3.621.044	3.728.336	106.993	4.465.995	4.572.988	22,7%
Salidas	233.525	4.096.087	4.329.612	236.494	4.899.933	5.136.426	18,6%
Carga gral. NO contenerizada	1.228.583	1.434.363	2.662.946	1.245.213	1.496.495	2.741.708	3,0%
Entradas	396.124	738.940	1.135.064	412.697	744.916	1.157.614	2,0%
Salidas	832.459	695.423	1.527.882	832.516	751.578	1.584.094	3,7%
Total carga general	1.569.400	9.151.494	10.720.894	1.588.700	10.862.423	12.451.122	16,1%
Entradas	503.415	4.359.984	4.863.400	519.690	5.210.912	5.730.602	17,8%
Salidas	1.065.985	4.791.510	5.857.494	1.069.009	5.651.511	6.720.520	14,7%
Tráfico total (toneladas)	1.911.607	13.318.297	15.229.905	1.905.224	14.618.137	16.523.361	8,5%
Entradas	772.783	7.298.506	8.071.289	742.458	8.001.972	8.744.430	8,3%
Salidas	1.138.824	6.019.791	7.158.616	1.162.766	6.616.165	7.778.932	8,7%
Contenedores (TEU)	56.181	717.678	773.858	55.186	895.876	951.062	22,9%
Entradas	30.443	353.724	384.166	29.088	452.651	481.739	25,4%
Salidas	25.738	363.954	389.692	26.098	443.225	469.323	20,4%

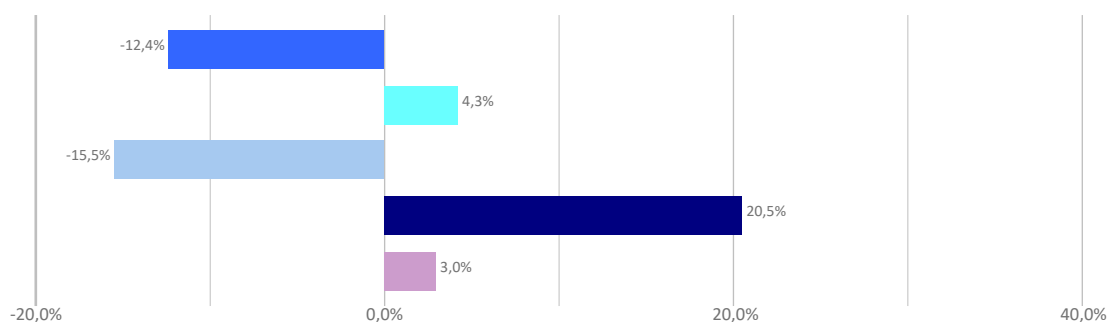
Distribución por envase 2023



Distribución por envase 2024



Crecimiento anual por envase



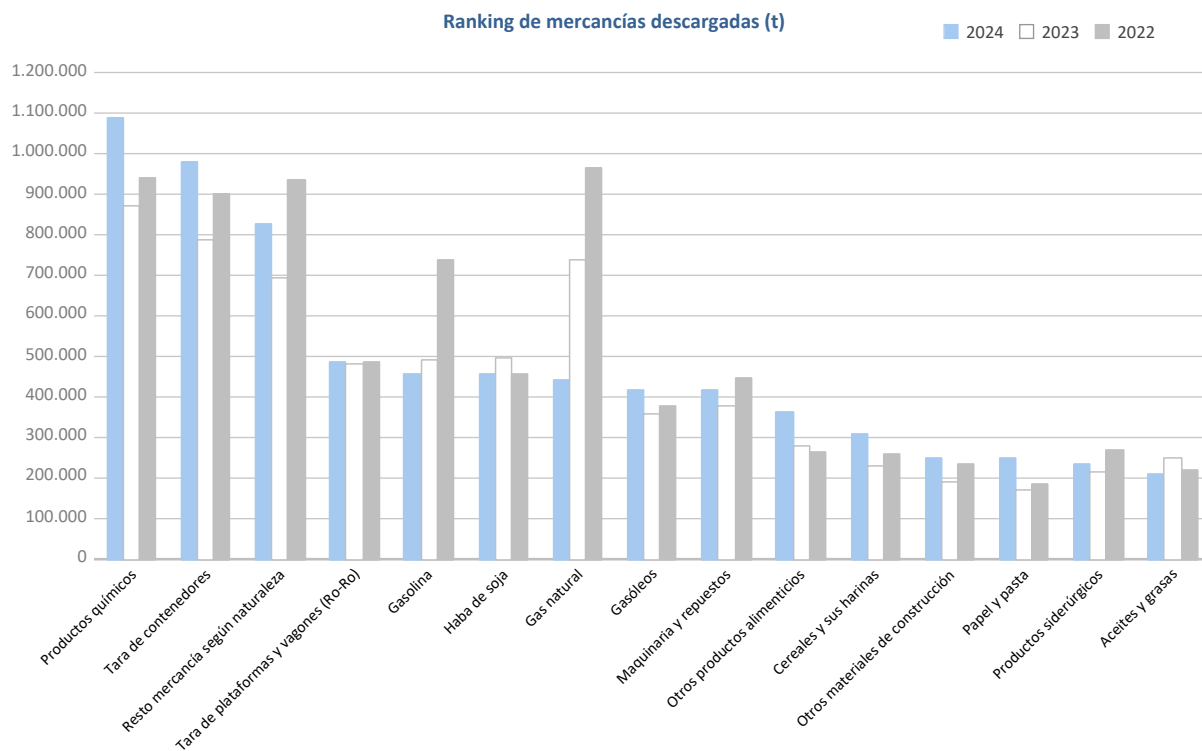
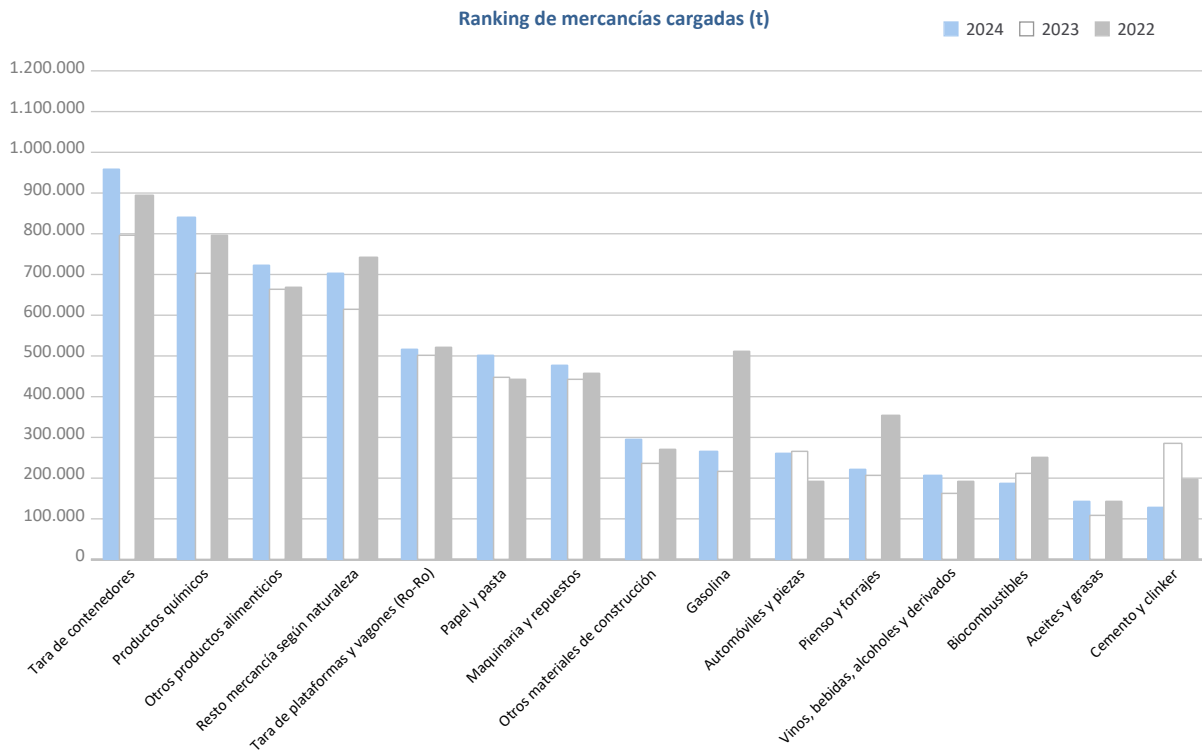
TRÁFICO DE MERCANCÍAS

Clasificación 4.3.7. de la mercancía	Acumulado mensual				% sobre total acum. 2024
	2023	2024	Dif. 24-23	%	
Toneladas	15.229.905	16.523.361	1.293.456	8,5%	100%
Energético	2.741.381	2.360.290	-381.091	-13,9%	14,3%
Crudo de petróleo	8	73	65	848,4%	0,0%
Fuel-oil	191.644	208.689	17.045	8,9%	1,3%
Gasóleos	430.596	503.265	72.668	16,9%	3,0%
Gasolina	708.680	724.888	16.208	2,3%	4,4%
Otros productos petrolíferos	67.603	81.135	13.532	20,0%	0,5%
Gases energéticos del petróleo	12.897	14.922	2.025	15,7%	0,1%
Carbones	17.160	15.180	-1.980	-11,5%	0,1%
Gas natural	879.862	482.974	-396.887	-45,1%	2,9%
Biocombustibles	432.932	329.165	-103.767	-24,0%	2,0%
Siderometalúrgico	708.593	778.695	70.102	9,9%	4,7%
Mineral de hierro	1.346	2.559	1.213	90,1%	0,0%
Otros minerales y residuos metálicos	102.060	151.464	49.404	48,4%	0,9%
Chatarra	111.806	150.241	38.435	34,4%	0,9%
Productos siderúrgicos	332.367	359.389	27.022	8,1%	2,2%
Otros productos metalúrgicos	161.014	115.042	-45.972	-28,6%	0,7%
Minerales no metálicos	277.117	246.788	-30.329	-10,9%	1,5%
Sal común	183.217	100.416	-82.801	-45,2%	0,6%
Otros minerales no metálicos	93.900	146.372	52.471	55,9%	0,9%
Abonos	181.674	193.668	11.994	6,6%	1,2%
Fosfatos	49	1	-48	-98,9%	0,0%
Potasas	117.375	128.933	11.558	9,8%	0,8%
Abono natural/artificial	64.250	64.735	484	0,8%	0,4%
Químicos	1.574.563	1.927.315	352.751	22,4%	11,7%
Productos químicos	1.574.563	1.927.315	352.751	22,4%	11,7%
Materiales de construcción	727.256	693.933	-33.323	-4,6%	4,2%
Asfalto	1.057	3.742	2.685	254,0%	0,0%
Cemento y clinker	299.854	143.335	-156.519	-52,2%	0,9%
Otros materiales de construcción	426.346	546.856	120.511	28,3%	3,3%
Agro-ganadero y alimentario	3.136.521	3.590.997	454.477	14,5%	21,7%
Cereales y sus harinas	263.018	380.981	117.964	44,9%	2,3%
Haba de soja	547.378	519.774	-27.605	-5,0%	3,1%
Frutas, hortalizas, legumbres	129.782	185.969	56.186	43,3%	1,1%
Vinos, bebidas, alcoholes y derivados	192.539	274.257	81.718	42,4%	1,7%
Conservas	88.402	77.869	-10.532	-11,9%	0,5%
Tabaco, café, cacao	206.436	267.018	60.581	29,3%	1,6%
Aceites y grasas	357.806	357.503	-303	-0,1%	2,2%
Otros productos alimenticios	941.609	1.089.354	147.745	15,7%	6,6%
Pesca congelada	165.624	146.313	-19.311	-11,7%	0,9%
Pienso y forrajes	243.927	291.960	48.033	19,7%	1,8%
Otras mercancías	2.821.857	3.330.353	508.496	18,0%	20,2%
Maderas	67.087	155.310	88.223	131,5%	0,9%
Papel y pasta	621.583	750.717	129.134	20,8%	4,5%
Maquinaria y repuestos	823.404	894.395	70.991	8,6%	5,4%
Resto mercancía según naturaleza	1.309.783	1.529.930	220.147	16,8%	9,3%
Vehículos y elementos de transporte	3.060.941	3.401.321	340.380	11,1%	20,6%
Automóviles y piezas	493.479	464.228	-29.252	-5,9%	2,8%
Tara de plataformas y vagones (Ro-Ro)	983.449	1.000.410	16.961	1,7%	6,1%
Tara de contenedores	1.584.013	1.936.684	352.671	22,3%	11,7%

TRÁFICO DE MERCANCÍAS

Clasificación 4.3.7 de la mercancía

Ranking de mercancías (toneladas)

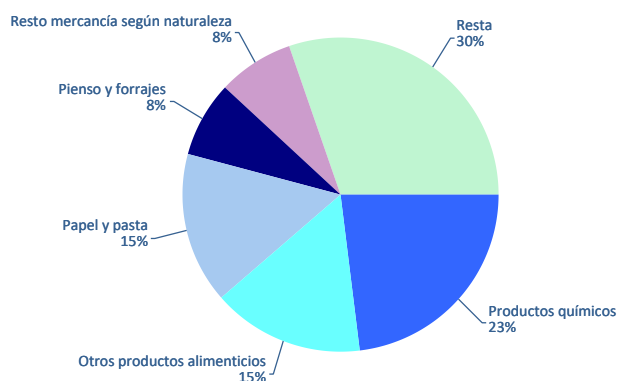


TRÁFICO DE MERCANCÍAS

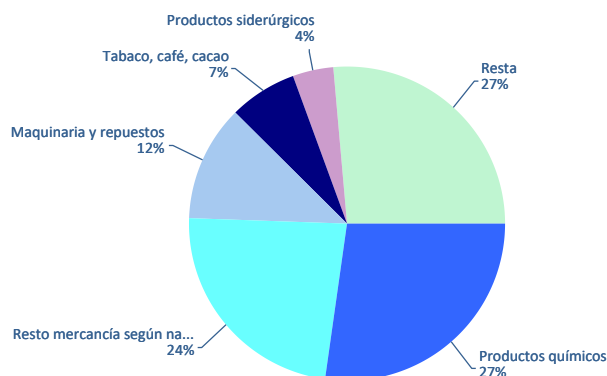
Clasificación 4.3.7. de la mercancía contenerizada sin taras ni tránsitos. Toneladas

Clasificación de la mercancía contenerizada	Carga			Descarga			Total acumulado mensual		
	2023	2024	%	2023	2024	%	2023	2024	%
Total toneladas sin taras ni tránsitos	2.003.247	1.990.378	-0,6%	1.405.676	1.358.537	-3,4%	3.408.923	3.348.915	-1,8%
Productos químicos	382.118	461.291	20,7%	368.529	367.982	-0,1%	750.646	829.273	10,5%
Resto mercancía según naturaleza	157.255	155.229	-1,3%	313.972	320.288	2,0%	471.227	475.517	0,9%
Papel y pasta	340.048	306.911	-9,7%	36.605	47.356	29,4%	376.653	354.267	-5,9%
Otros productos alimenticios	346.197	307.640	-11,1%	25.989	13.180	-49,3%	372.187	320.820	-13,8%
Maquinaria y repuestos	116.213	110.743	-4,7%	186.727	162.668	-12,9%	302.941	273.411	-9,7%
Pienso y forrajes	167.970	158.569	-5,6%	12.326	18.813	52,6%	180.296	177.382	-1,6%
Otros materiales de construcción	70.216	70.177	-0,1%	54.880	48.659	-11,3%	125.096	118.837	-5,0%
Tabaco, café, cacao	19.686	19.523	-0,8%	91.440	94.064	2,9%	111.126	113.587	2,2%
Vinos, bebidas, alcoholes y derivados	92.351	92.705	0,4%	9.151	8.932	-2,4%	101.502	101.638	0,1%
Productos siderúrgicos	46.227	38.935	-15,8%	62.102	53.350	-14,1%	108.329	92.285	-14,8%
Automóviles y piezas	34.452	29.689	-13,8%	41.094	52.632	28,1%	75.546	82.321	9,0%
Otros minerales y residuos metálicos	44.977	50.189	11,6%	5.401	6.039	11,8%	50.378	56.228	11,6%
Otros productos metalúrgicos	22.984	18.362	-20,1%	43.290	33.338	-23,0%	66.275	51.700	-22,0%
Aceites y grasas	32.758	38.686	18,1%	13.648	8.427	-38,3%	46.406	47.113	1,5%
Otros minerales no metálicos	25.580	27.455	7,3%	16.664	18.967	13,8%	42.243	46.423	9,9%
Frutas, hortalizas, legumbres	9.295	7.848	-15,6%	35.900	31.520	-12,2%	45.195	39.368	-12,9%
Conservas	19.174	16.309	-14,9%	24.040	17.688	-26,4%	43.214	33.997	-21,3%
Biocombustibles	22.266	26.818	20,4%	5.845	5.438	-7,0%	28.111	32.256	14,7%
Cereales y sus harinas	13.550	9.715	-28,3%	9.084	8.091	-10,9%	22.634	17.806	-21,3%
Abono natural/artificial	9.401	11.131	18,4%	15.194	6.060	-60,1%	24.595	17.192	-30,1%
Chatarra	5.266	5.583	6,0%	6.331	7.681	21,3%	11.597	13.264	14,4%
Pesca congelada	2.221	650	-70,7%	8.231	9.878	20,0%	10.451	10.528	0,7%
Maderas	2.802	3.106	10,9%	5.734	5.541	-3,4%	8.536	8.647	1,3%
Sal común	6.931	8.135	17,4%	706	399	-43,5%	7.636	8.534	11,8%
Otros productos petrolíferos	5.126	5.701	11,2%	2.778	2.683	-3,4%	7.904	8.384	6,1%
Fuel-oil	1.733	1.970	13,7%	915	2.130	132,9%	2.648	4.100	54,9%
Carbones	828	298	-64,0%	7.920	3.371	-57,4%	8.748	3.668	-58,1%
Cemento y clinker	3.982	3.454	-13,3%	0	0		3.982	3.454	-13,3%
Haba de soja	0	2		223	2.361	957,6%	223	2.363	958,4%
Asfalto	608	1.821	199,3%	0	0		608	1.821	199,3%
Gases energéticos del petróleo	953	1.625	70,5%	122	106	-13,0%	1.075	1.731	61,0%
Potasas	22	59	168,8%	522	819	56,8%	544	878	61,4%
Crudo de petróleo	8	23	197,3%	0	50		8	73	848,4%
Gasolina	0	25		0	22		0	47	
Mineral de hierro	0	0		312	2	-99,2%	312	2	-99,2%
Fosfatos	49	1	-98,9%	0	0		49	1	-98,9%

Distribución de los principales productos Carga 2024



Distribución de los principales productos Descarga 2024

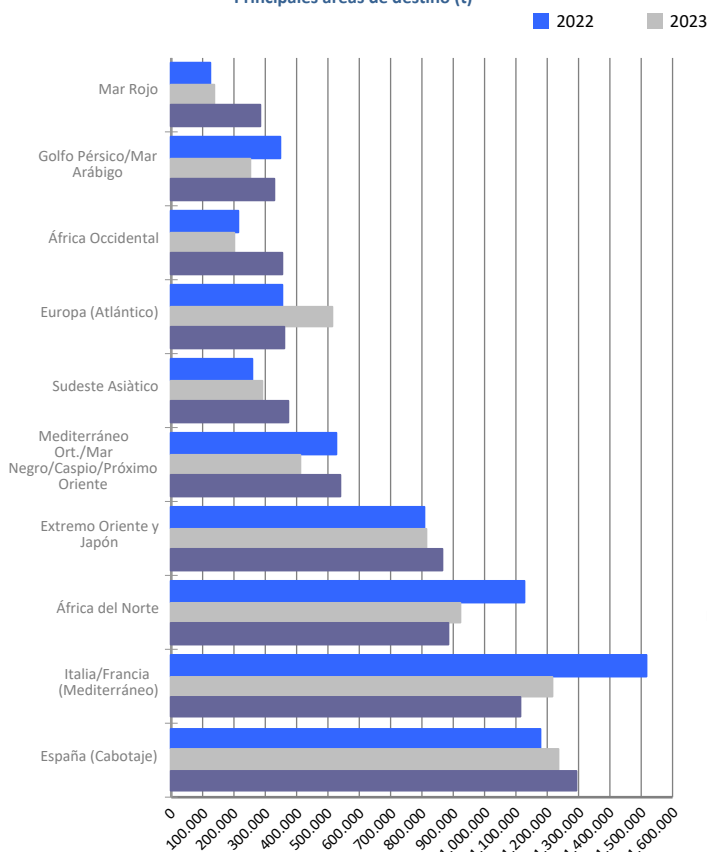


TRÁFICO SEGÚN ORIGEN/DESTINO MARÍTIMO

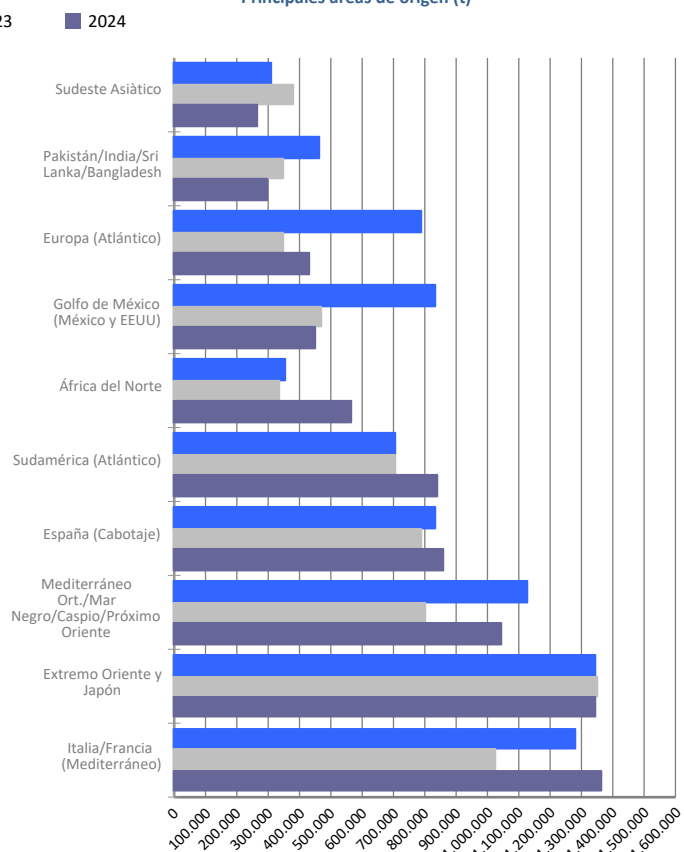
Áreas geográficas. Toneladas

Áreas geográficas	Acumulado mensual				% sobre total acum. 2024
	2023	2024	Dif. 24-23	%	
Toneladas	15.229.905	16.523.361	1.293.456	8,5%	100%
Italia/Francia (Mediterráneo)	2.245.066	2.477.897	232.831	10,4%	15,0%
Extremo Oriente y Japón	2.163.578	2.212.511	48.933	2,3%	13,4%
España (Cabotaje)	2.024.494	2.152.316	127.822	6,3%	13,0%
Mediterráneo Ort./Mar Negro/Caspio/Próximo Oriente	1.214.626	1.585.857	371.231	30,6%	9,6%
África del Norte	1.260.989	1.451.687	190.698	15,1%	8,8%
Sudamérica (Atlántico)	834.690	953.368	118.678	14,2%	5,8%
Europa (Atlántico)	862.188	787.956	-74.232	-8,6%	4,8%
Sudeste Asiático	672.090	635.233	-36.857	-5,5%	3,8%
Golfo de México (México y EEUU)	710.871	623.244	-87.628	-12,3%	3,8%
Golfo Pérsico/Mar Árabe	897.086	575.828	-321.258	-35,8%	3,5%
Pakistán/India/Sri Lanka/Bangladesh	542.197	570.304	28.107	5,2%	3,5%
África Occidental	328.965	554.242	225.277	68,5%	3,4%
Norteamérica (Atlántico)	338.276	444.082	105.806	31,3%	2,7%
Mar Rojo	197.778	436.879	239.100	120,9%	2,6%
Centroamérica y Caribe	271.229	257.267	-13.962	-5,1%	1,6%
Canadá (Atlántico y Grandes Lagos)	274.095	225.665	-48.430	-17,7%	1,4%
Desconocido	109.545	185.806	76.261	69,6%	1,1%
África del Sur y del Este/Océano Índico	93.375	161.423	68.048	72,9%	1,0%
Sudamérica (Pacífico)	116.536	126.166	9.630	8,3%	0,8%
Norteamérica (Pacífico)	18.689	60.854	42.165	225,6%	0,4%
Australia y Nueva Zelanda/Islas del Pacífico	53.543	44.778	-8.765	-16,4%	0,3%

Principales áreas de destino (t)



Principales áreas de origen (t)



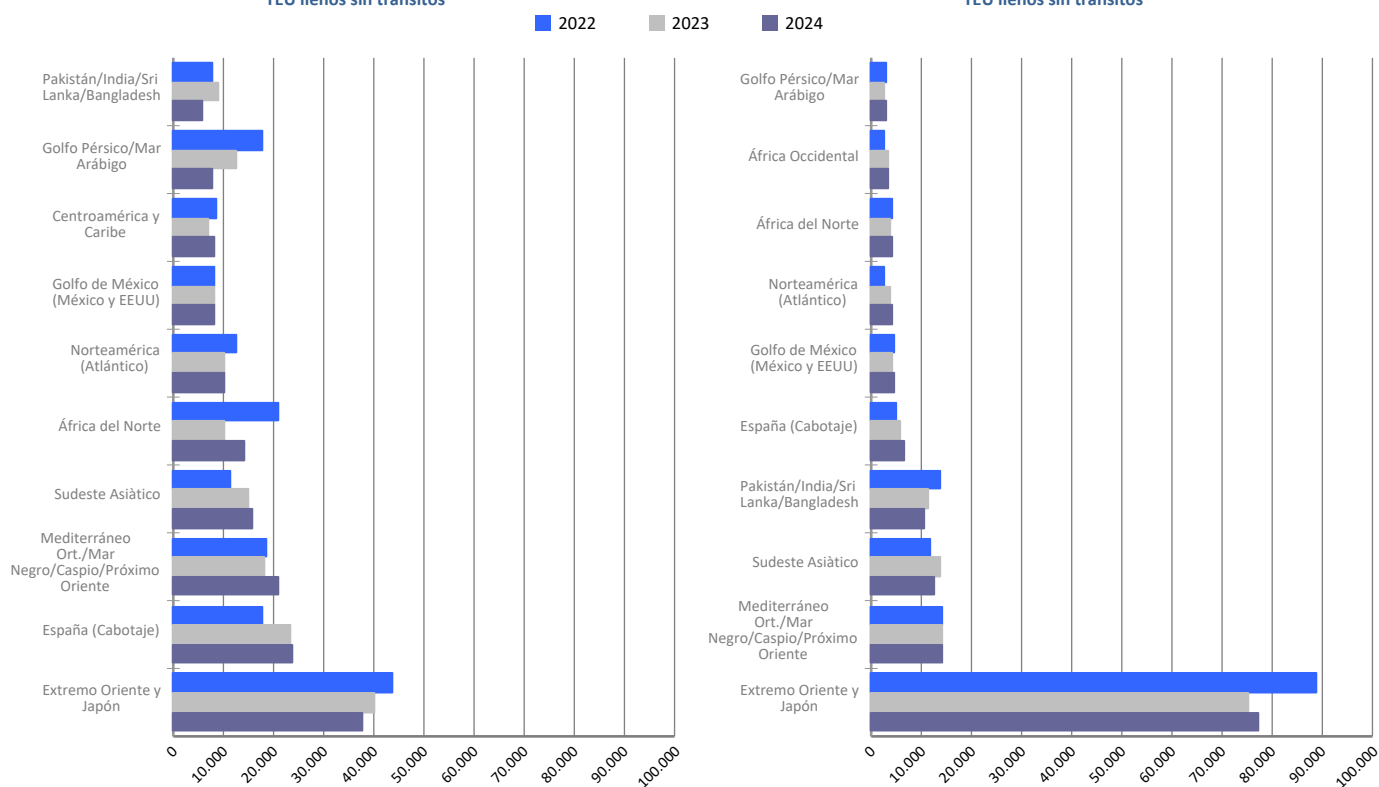
TRÁFICO SEGÚN ORIGEN/DESTINO MARÍTIMO

Áreas geográficas. TEU llenos sin tránsito

Áreas geográficas	Acumulado mensual				% sobre total acum. 2024
	2023	2024	Dif. 24-23	%	
TEU llenos sin tránsito	342.080	342.984	904	0,3%	100%
Extremo Oriente y Japón	115.211	115.312	101	0,1%	33,6%
Mediterráneo Ort./Mar Negro/Caspio/Próximo Oriente	32.152	35.145	2.993	9,3%	10,2%
España (Cabotaje)	29.060	30.524	1.463	5,0%	8,9%
Sudeste Asiático	29.086	28.483	-603	-2,1%	8,3%
África del Norte	14.036	18.459	4.424	31,5%	5,4%
Pakistán/India/Sri Lanka/Bangladesh	20.814	16.525	-4.289	-20,6%	4,8%
Norteamérica (Atlántico)	14.104	14.486	382	2,7%	4,2%
Golfo de México (México y EEUU)	12.372	12.739	367	3,0%	3,7%
Golfo Pérsico/Mar Árabe	15.038	10.997	-4.041	-26,9%	3,2%
Centroamérica y Caribe	9.054	9.476	422	4,7%	2,8%
África Occidental	7.804	8.615	811	10,4%	2,5%
Sudamérica (Atlántico)	8.046	8.035	-11	-0,1%	2,3%
Mar Rojo	8.338	7.627	-711	-8,5%	2,2%
Sudamérica (Pacífico)	7.222	7.315	93	1,3%	2,1%
África del Sur y del Este/Océano Índico	6.064	5.757	-307	-5,1%	1,7%
Canadá (Atlántico y Grandes Lagos)	3.456	3.587	131	3,8%	1,0%
Italia/Francia (Mediterráneo)	4.734	3.291	-1.443	-30,5%	1,0%
Australia y Nueva Zelanda/Islas del Pacífico	2.845	2.825	-20	-0,7%	0,8%
Norteamérica (Pacífico)	1.502	2.053	551	36,7%	0,6%
Europa (Atlántico)	1.144	1.735	592	51,7%	0,5%

Principales áreas de destino
TEU llenos sin tránsito

Principales áreas de origen
TEU llenos sin tránsito

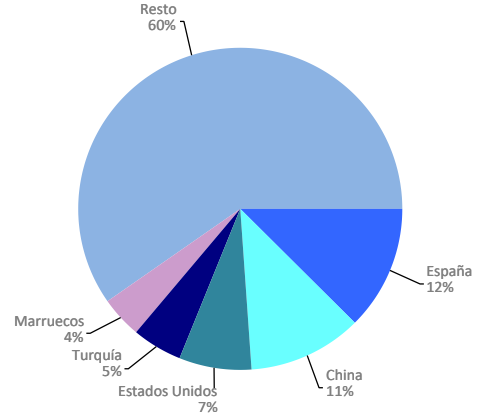


TRÁFICO SEGÚN ORIGEN/DESTINO MARÍTIMO

Ránquing por países. TEU llenos sin tránsitos

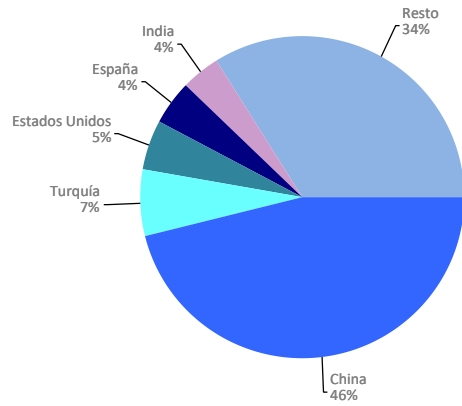
Carga	TEU llenos	% 24-23	% s/envase
España	23.800	2,2%	12,5%
China	21.833	0,4%	11,5%
Estados Unidos	13.869	4,1%	7,3%
Turquía	9.313	1,9%	4,9%
Marruecos	7.984	59,8%	4,2%
México	7.090	6,1%	3,7%
Japón	6.621	-9,1%	3,5%
Emiratos Árabes Unidos	5.255	-38,6%	2,8%
Arabia Saudita	5.086	-3,4%	2,7%
Israel	4.398	75,1%	2,3%
India	4.355	-44,9%	2,3%
Egipto	4.275	42,1%	2,2%
Malasia	4.253	-15,5%	2,2%
Vietnam	4.191	19,2%	2,2%
Grecia	4.067	23,1%	2,1%
Resto	64.164	-2,2%	33,7%
TOTAL	190.553	-0,3%	100%

Principales países. Carga



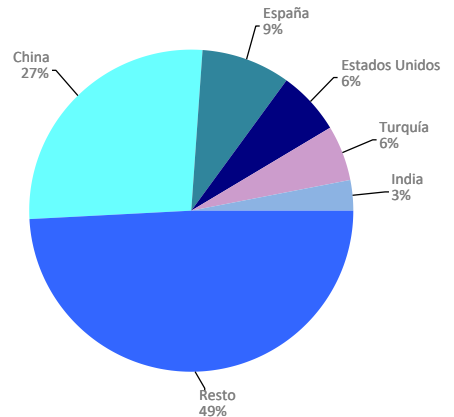
Descarga	TEU llenos	% 24-23	% s/envase
China	70.264	5,6%	46,1%
Turquía	10.055	4,8%	6,6%
Estados Unidos	7.780	12,5%	5,1%
España	6.724	16,6%	4,4%
India	6.102	-2,6%	4,0%
Vietnam	5.816	-3,3%	3,8%
Corea del Sur	4.354	-9,9%	2,9%
Egipto	3.141	1,8%	2,1%
Arabia Saudita	3.109	16,8%	2,0%
Bangladesh	2.504	-27,8%	1,6%
Grecia	2.425	3,7%	1,6%
Costa de Marfil	1.967	44,7%	1,3%
Tailandia	1.952	8,9%	1,3%
Brasil	1.747	15,9%	1,1%
Camboya	1.508	24,1%	1,0%
Resto	22.986	-16,5%	15,1%
TOTAL	152.431	1,0%	100%

Principales países. Descarga



Total	TEU llenos	% 24-23	% s/envase
China	92.097	4,3%	26,9%
España	30.524	5,0%	8,9%
Estados Unidos	21.649	6,9%	6,3%
Turquía	19.368	3,4%	5,6%
India	10.457	-26,2%	3,0%
Vietnam	10.007	5,0%	2,9%
Marruecos	8.631	59,5%	2,5%
México	8.529	1,3%	2,5%
Corea del Sur	8.346	-17,6%	2,4%
Arabia Saudita	8.195	3,4%	2,4%
Japón	7.834	-12,8%	2,3%
Egipto	7.416	21,7%	2,2%
Grecia	6.492	15,0%	1,9%
Emiratos Árabes Unidos	6.063	-35,1%	1,8%
Israel	5.432	48,6%	1,6%
Resto	91.948	-4,7%	26,8%
TOTAL	342.984	0,3%	100%

Principales países. Total



TRÁFICO DE FERROCARRIL

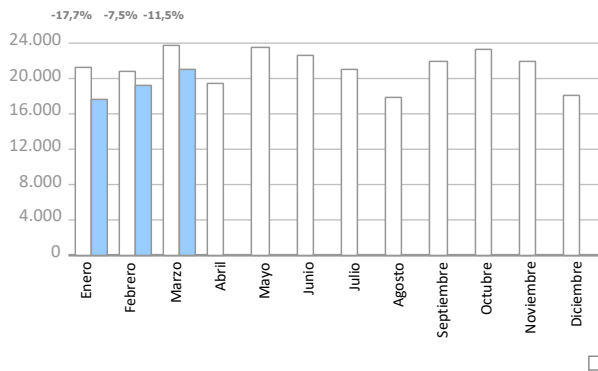
Evolución del tráfico ferroviario mensual. TEU

Evolución del tráfico ferroviario mensual	TEU 2023			TEU 2024			%		% s/ total tráfico puerto 2024
	Carga	Descarga	Total	Carga	Descarga	Total	mensual	acumulado	
Enero	10.946	10.351	21.297	7.901	9.633	17.534	-17,7%	-17,7%	11,4%
Febrero	10.012	10.850	20.862	8.751	10.545	19.296	-7,5%	-12,6%	12,2%
Marzo	11.720	12.120	23.840	9.664	11.438	21.102	-11,5%	-12,2%	10,9%
Abril	9.632	9.846	19.478						
Mayo	12.232	11.299	23.531						
Junio	11.297	11.397	22.694						
Julio	10.049	10.979	21.028						
Agosto	8.856	9.030	17.886						
Septiembre	10.815	11.129	21.944						
Octubre	11.031	12.246	23.277						
Noviembre	10.067	11.795	21.862						
Diciembre	8.192	9.931	18.122						
Total	124.847	130.971	255.818	26.316	31.616	57.932			11,5%

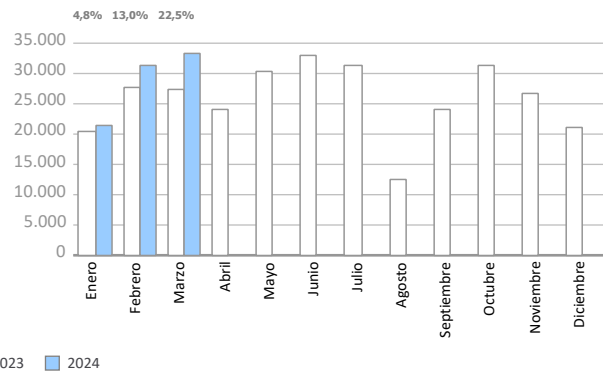
Evolución del tráfico ferroviario mensual. Automóviles

Evolución del tráfico ferroviario mensual	Automóviles 2023			Automóviles 2024			%		% s/ total tráfico puerto 2024
	Carga	Descarga	Total	Carga	Descarga	Total	mensual	acumulado	
Enero	4.150	16.267	20.417	2.696	18.708	21.404	4,8%	4,8%	52,4%
Febrero	5.096	22.553	27.649	4.150	27.099	31.249	13,0%	9,5%	60,6%
Marzo	3.567	23.677	27.244	4.458	28.926	33.384	22,5%	14,2%	51,7%
Abril	4.515	19.415	23.930						
Mayo	5.929	24.358	30.287						
Junio	5.878	27.021	32.899						
Julio	6.807	24.450	31.257						
Agosto	1.982	10.394	12.376						
Septiembre	5.584	18.633	24.217						
Octubre	6.117	25.138	31.255						
Noviembre	5.350	21.525	26.875						
Diciembre	3.150	17.854	21.004						
Total	58.125	251.285	309.410	11.304	74.733	86.037			54,8%

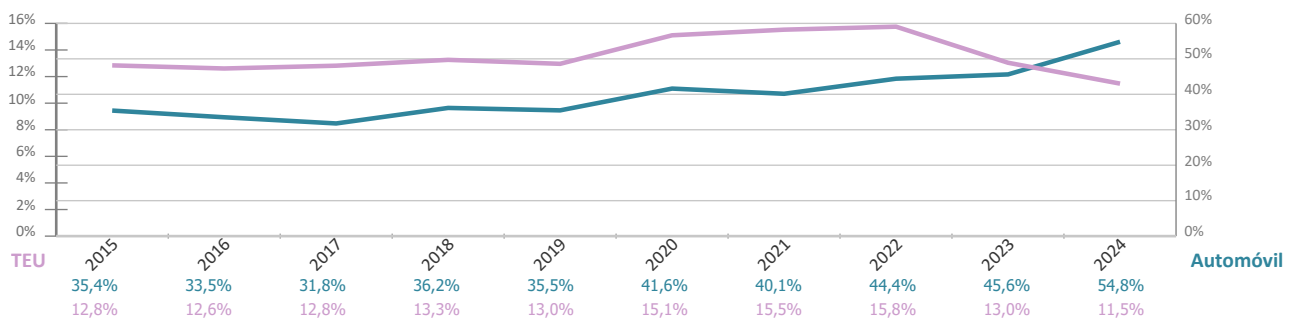
Evolución mensual del tráfico ferroviario de TEU



Evolución mensual del tráfico ferroviario de automóviles



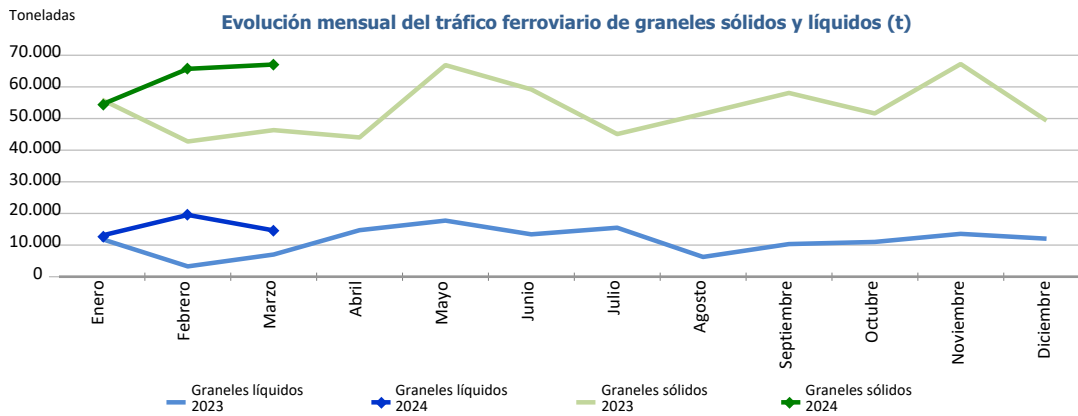
Evolución de la cuota de tráfico ferroviario



TRÁFICO DE FERROCARRIL

Evolución del tráfico ferroviario mensual. Graneles sólidos y líquidos. Toneladas

Evolución del tráfico ferroviario mensual	Toneladas 2023			Toneladas 2024			%	
	Sólidos	Líquidos	Total	Sólidos	Líquidos	Total	mensual	acumulado
Enero	55.964	11.888	67.852	54.457	13.024	67.481	-0,5%	-0,5%
Febrero	42.746	3.263	46.009	65.710	19.534	85.244	85,3%	34,1%
Marzo	46.334	7.014	53.348	67.073	14.630	81.703	53,2%	40,2%
Abril	44.027	14.701	58.728					
Mayo	66.894	17.738	84.632					
Junio	59.200	13.398	72.598					
Julio	45.081	15.485	60.566					
Agosto	51.511	6.251	57.762					
Septiembre	58.090	10.320	68.410					
Octubre	51.617	10.995	62.612					
Noviembre	67.236	13.547	80.783					
Diciembre	49.345	12.016	61.361					
Total	638.045	136.616	774.661	187.240	47.188	234.428		



Circulaciones ferroviarias

Circulaciones ferroviarias por anchos (u)	Acumulado mensual		%	% sobre total acum. 2024
	2023	2024		
Ibérico	1.837	1.744	-5,1%	62,2%
UIC	88	205	133,0%	7,3%
FGC	678	854	26,0%	30,5%
Total	2.603	2.803	7,7%	100%

