

# RESUM EXECUTIU DE LA MEMÒRIA ANUAL POSITIVE IMPACT

Port de Barcelona

2022



Port de Barcelona



## POSITIVE IMPACT PORT DE BARCELONA (PI)

**Positive Impact (PI)** és un projecte que neix l'any 2015 sota el nom de Pla de sostenibilitat Sectorial (PSS) amb la intenció de conèixer com la Comunitat Portuària en el seu conjunt dona resposta a les expectatives dels **Grups d'Interès** convertint-se en **Observatori de Sostenibilitat Sectorial de la Comunitat Portuària**, a través d'una enquesta anual ininterrompuda **2015–2022**.

Es tracta d'una iniciativa, duta a terme per la Comunitat Portuària, única a nivell internacional. Actualment **116 organitzacions** s'han compromès amb el projecte.

**A partir d'aquest 2022 el PI continuarà actuant com a observatori de la sostenibilitat, i també dona un pas**

**endavant, per liderar el progrés en sostenibilitat, i fer de la Comunitat Portuària de Barcelona, un exemple pioner en lideratge i compromís en sostenibilitat.**



## ORGANITZACIONS COMPROMESES

Les **116 organitzacions** adherides, inclosa l'APB, han participat en la recollida de dades, duta a terme en els mesos de febrer i març 2023, corresponent a dades de l'any 2022. Les dades que trobem aquí, són dades agregades dels resultats de l'enquesta anual 2022.

Agrupen més de **8.582 treballadors i treballadores** i representen quasi un 23% del total d'organitzacions de la Comunitat Portuària.



## ORGANITZACIONS PARTICIPANTS, 2022–2015

	2022	2021	2020	2019	2018	2017	2016	2015
<b>Núm. Organitzacions</b>	116	97	89	78	75	63	54	43
<b>% Comunitat Portuària*</b>	23%	19,4%	17,8%	15,6%	15%	12,6%	10,8%	8,6%
<b>Núm. Treballadors</b>	8.582	7.555	6.721	6.532	6.446	4.624	3.892	–

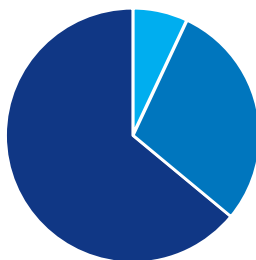
\*Estimat sobre 500 organitzacions de la Comunitat Portuària.

## ORGANITZACIONS PARTICIPANTS, PER SECTOR D'ACTIVITAT\*, 2022

	Cantidad	Percentatge
<b>Empresa Estibadora i Terminals Portuàries</b>	15	12,93
<b>Empresa Consignatària</b>	14	12,07
<b>Agència Duanes</b>	16	13,79
<b>Empresa Transitària</b>	34	29,31
<b>Empresa de Transport</b>	19	16,38
<b>Administració</b>	3	2,59
<b>Altres serveis portuaris</b>	35	30,17

\*Algunes organitzacions treballen en més d'un sector, és per això que el percentatge total suma més de 100%.

**PERCENTATGE  
D'ORGANITZACIONS,  
PER TRAM DE PLANTILLA, 2022**

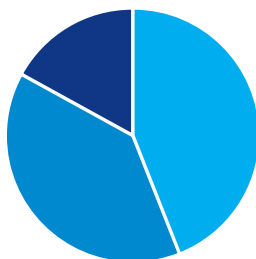


**7%** MÉS DE 250 PERSONES

**29%** ENTRE 50 Y 250 PERSONES

**64%** MENYS DE 50 PERSONES

**PERCENTATGE D'OCUPACIÓ  
QUE REPRESENTEN,  
PER TRAM DE PLANTILLA, 2022**



**44%** MÉS DE 250 PERSONES

**39%** ENTRE 50 Y 250 PERSONES

**17%** MENYS DE 50 PERSONES

# COMPROMÍS AMB ELS OBJECTIUS DE DESENVOLUPAMENT SOSTENIBLE (ODS)

# 73,28%

INCORPOREN



ODS  
A LA SEVA  
ESTRATÈGIA

## ODS ALS QUALS LES EMPRESES MANIFESTEN QUE CONTRIBUEIXEN EN MAJOR MESURA



ODS  
5

IGUALTAT  
DE GÈNERE  
68,82%



ODS  
12

CONSUM I  
PRODUCCIÓ  
RESPONSABLES  
48,24%



ODS  
13

ACCIÓ  
CLIMÀTICA  
43,58%



ODS  
7

ENERGIA  
ASSEQUIBLE I NO  
CONTAMINANT  
45,66%

## BON GOVERN

Tenir una visió àmplia i promoure no només què volem aconseguir, sinó també com volem ser. Promoure societats justes, pacífiques i inclusives i treballar-ho en el conjunt de la Comunitat Portuària.



ODS  
17

REVITALITZAR L'ALIANÇA  
MUNDIAL PER AL  
DESENVOLUPAMENT  
SOSTENIBLE

41,38%

Adherides a iniciatives globals  
que promouen la Sostenibilitat

35,42%

Que participen en iniciatives  
sostenibles, adherides al  
Pacte Mundial



ODS  
16

PROMOURE  
SOCIETATS JUSTES,  
PACÍFIQUES I  
INCLUSIVE

32,76%

Elaboren Memòries de Sostenibilitat

63,16%

De les que elaboren Memòries  
de Sostenibilitat, ho fan segons  
estàndards GRI

70,69%

Tenen codi ètic o de bon govern

60,34%

Tenen canals de denúncia per a  
temes ètics

64,66%

Tenen polítiques contra la corrupció

# VALOR SOCIAL

El Port de Barcelona el configuren totes les persones que hi treballen, les persones usuàries i l'entorn metropolità, per això, vetllar pel seu benestar esdevé un pilar central de les actuacions de la Comunitat Portuària.



**ODS 3**  
**SALUT I SEGURETAT A LA FEINA**

**87,07%** Tenen Sistema de Prevenció de Riscos Laborals



**ODS 5**  
**ACONSEGUIR LA IGUALTAT DE GÈNERE I EMPODERAR TOTES LES DONES I NENES**

**38,80%** Dones en plantilla

**25,39%** Dones en Consell d'Administració i/o Comitè de Direcció

**50,86%** Plans d'Igualtat

**68,97%** Protocols contra l'assetjament



**ODS 1**  
**FI DE LA POBRESA**

**25,89%** Fan patrocinis i donacions



**ODS 8**

**PROMOURE EL CREIXEMENT ECONÒMIC SOSTINGUT, INCLUSIU I SOSTENIBLE, L'OCUPACIÓ PLENA I PRODUCTIVA I EL TREBALL DIGNE PER A TOTHOM**

**90,83%** Contrates fixos

**1,39%** Persones amb discapacitat

**0,09%** Persones en risc d'exclusió social

**45,69%** Enquestes de clima laboral

**82,76%** Amb prestacions laborals



**ODS 4**

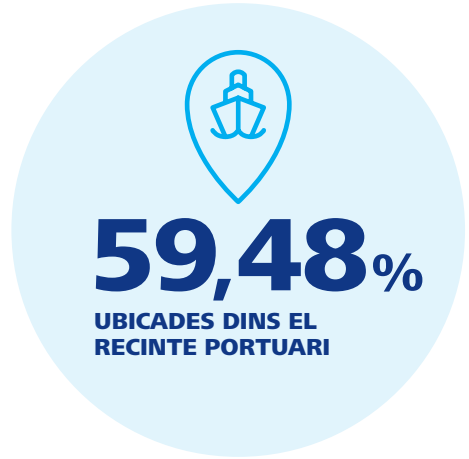
**GARANTIR UNA EDUCACIÓ INCLUSIVA, EQUITATIVA I DE QUALITAT I PROMOURE OPORTUNITATS D'APRENENTATGE DURANT TOTA LA VIDA PER A TOTHOM**

**14,28H** Anuals en formació per treballador/a



# VALOR AMBIENTAL

Tenir cura de l'entorn natural, reduir els impactes negatius i promoure bones pràctiques ambientals en el si de la Comunitat Portuària és un repte diari en el qual fa anys que es treballa amb objectius ambiciosos.



**46,55%** Certificades en Sistemes de Gestió Ambiental

**8,6%** Certificades en EMAS

**37,07%** Disposen ISO 14001

**10,34%** Avaluen el seu Índex de Sostenibilitat amb rating o sistema estandaritzat (Ecovadis, RightSupply, altres...)

**26,72%** Mesuren la seva petjada de carboni



**74,14%** Monitoritzen i reporten el seu consum d'aigua



**78,45%** Monitoritzen i reporten el seu consum elèctric

**31,03%** Monitoritzen i reporten sobre la gestió de residus

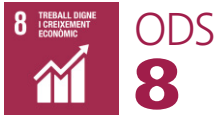


**95,69%** Monitoritzen i reporten el percentatge d'energia utilitzat, d'origen renovable certificat

# VALOR ECONÒMIC

El Port és una gran infraestructura logística que té un elevat impacte en el sector productiu. El seu creixement l'ha consolidat com un dels principals ports de la zona euromediterrània.

El Port treballa per tal que aquest creixement tingui cura de les persones i del medi ambient, alhora que contribueix als ODS específics.



**PROMOURE EL CREIXEMENT ECONÒMIC SOSTINGUT, INCLUSIU I SOSTENIBLE, L'OCUPACIÓ PLENA I PRODUCTIVA I EL TREBALL DIGNE PER A TOTHOM**

**32,76%** Han rebut ajudes econòmiques de la UE



**DESENVOLUPAR INFRAESTRUCTURES RESILIENTS, PROMOURE LA INDUSTRIALITZACIÓ INCLUSIVA I SOSTENIBLE I FOMENTAR LA INNOVACIÓ**

**8,23%** Inversió en R+D+i



**REDUCCIÓ DE LES DESIGUALTATS**

**97,13%** Compres a la Unió Europea



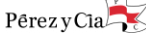
**PROMOURE SOCIETATS JUSTES, PACÍFIQUES I INCLUSIVES**

**81,90%** Avaluen la satisfacció dels seus clients

# ORGANITZACIONS POSITIVE IMPACT 2022







**RECOLLIDA DE DADES I  
CONSOLIDACIÓ DE LA INFORMACIÓ:**

Oficina Tècnica de Sostenibilitat –  
Autoritat Portuària de Barcelona

**DADES PER AL 2022:**

Autoritat Portuària de Barcelona (APB)

**ORGANITZACIONS ADHERIDES  
A LA INICIATIVA POSITIVE IMPACT PORT  
DE BARCELONA.**

**CONTACTE PER A CONSULTES  
SOBRE AQUESTA MEMÒRIA:**

[sostenibilitat@portdebarcelona.cat](mailto:sostenibilitat@portdebarcelona.cat)

