

Port de Barcelona, rumbo a la sostenibilidad

El Port de Barcelona ha sido pionero en el sector portuario en impulsar actuaciones para reducir el impacto ambiental de su actividad. Actualmente, apuesta decididamente por la sostenibilidad como una de las líneas estratégicas en las que basa su desarrollo para los próximos años.

El Plan de mejora de la calidad del aire del Port de Barcelona tiene como objetivo reducir al máximo las emisiones de NOx y otros gases contaminantes procedentes de la actividad portuaria. Para ello, las principales actuaciones previstas son la promoción del uso de gas natural como combustible alternativo de movilidad para buques, camiones y maquinaria de terminal y la implantación de bonificaciones ambientales a buques con buen desempeño ambiental.



Latitud: 41° 21' N
Longitud: 2° 10' E

www.portdebarcelona.cat

RUMBO A LA SOSTENIBILIDAD

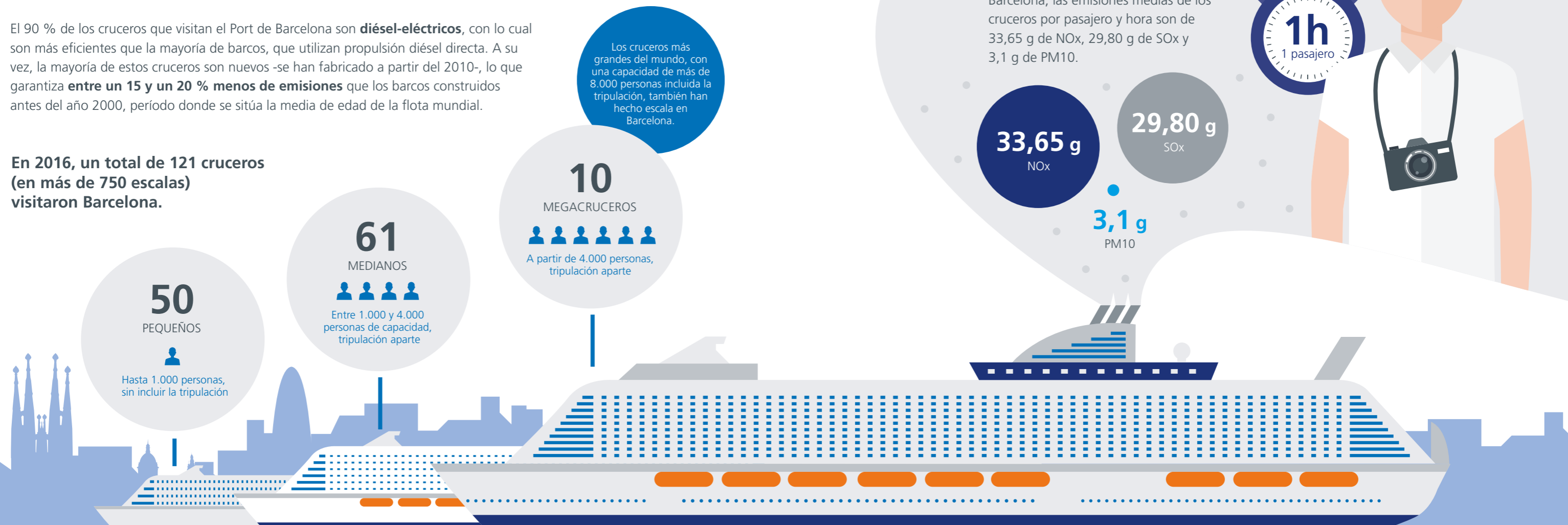
El impacto ambiental de los cruceros en Barcelona



Los cruceros modernos contaminan cada vez menos

El 90 % de los cruceros que visitan el Port de Barcelona son **diésel-eléctricos**, con lo cual son más eficientes que la mayoría de barcos, que utilizan propulsión diésel directa. A su vez, la mayoría de estos cruceros son nuevos -se han fabricado a partir del 2010-, lo que garantiza **entre un 15 y un 20 % menos de emisiones** que los barcos construidos antes del año 2000, período donde se sitúa la media de edad de la flota mundial.

En 2016, un total de 121 cruceros (en más de 750 escalas) visitaron Barcelona.



Barcelona, ciudad de cruceros

Los Juegos Olímpicos de 1992 también sirvieron para convertir la ciudad de Barcelona en un destino de cruceros: en aquella época el puerto recibió los primeros cruceristas. Desde entonces el crecimiento de esta actividad turística ha sido sostenido -especialmente a partir del año 2001-, hasta convertir la capital catalana en el principal puerto de cruceros de Europa y en la base mediterránea de las compañías navieras más importantes.

Algunos datos del Port de Barcelona (2016):



750
ESCALAS DE CRUCEROS



2,6
MILLONES DE CRUCERISTAS



2,5
KM DE LÍNEAS DE ATRAQUE PARA CRUCEROS

Estos navíos tienen una baja incidencia en los niveles de contaminación del aire de la ciudad: las emisiones de los cruceros son las responsables del 1,2 % de la contaminación del aire de Barcelona por NOx y del 0,23 % de los niveles de PM10.

Anualmente, los cruceros emiten unas 700 t de NOx y unas 60 t de PM10, por lo que son los responsables del 12 % de las emisiones de toda la actividad portuaria de Barcelona.

